

RA1N

RESIDENCE



Object 1

迪拜是画廊 建筑是展品

object-1.com

反对一个人的伟大想法
就是让地产成为当代艺术画廊





无边无际的土地 可能性

在现代世界格局中，迪拜占据着最高地位，并且当之无愧。这座城市如海市蜃楼般出现在沙漠中，现已成为不同种族、宗教和文化交汇的未来太空港。

在这里，商务与海滩度假相遇，创新与古老传统完美共存。保持宽容和富有成效。

可持续发展 是桥 走向未来

可持续发展的城市使用更少的能源，拥有清洁的水和新鲜的空气，而不影响子孙后代的生活质量。迪拜是如何从头开始可持续建设新城市的完美范例。

多年来，迪拜因其可持续发展实践而获得了无数奖项和认证，包括能源与环境设计领导力 (LEED) 白金评级。





对象 1 是当代发展项目
新世界的。多元文化、审美、智能、
可持续。我们是国际 TSZ 集团的一部分，
将当代建筑视为艺术品。一个创新的杰作。

Object 1

by TSZ Group

使命

我们将现代建筑视为一件艺术品。一个创新的杰作。不仅在美学和视觉上的完美，而且在令人印象深刻的建筑质量、以人为本的设计和自然资源的技术方面。

迪拜是将我们的理念变为现实的完美地点。这座大都市注重健全、美丽和高质量的城市规划原则。迪拜提供自由与舒适、灵感与活力。在这里你可以感受到自然与科技的协同作用。过去和未来。只有这样一个真正现代化的城市才能满足当代人的需求。

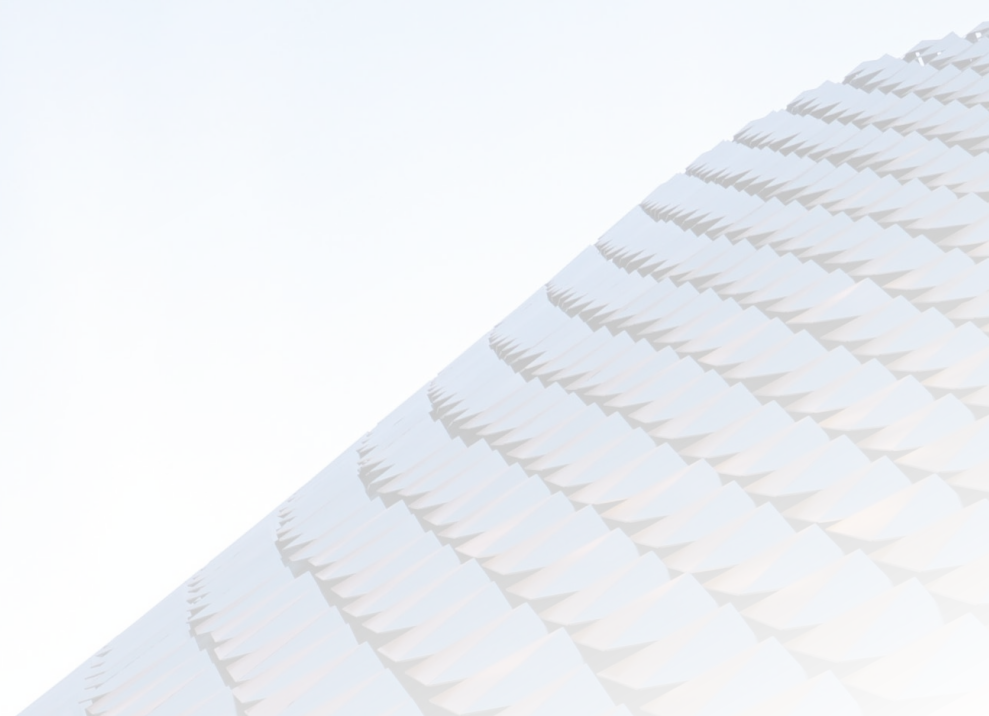
目标

这座充满智慧和美学的城市是鼓舞人心的，就像自然或艺术一样。我们已准备好帮助现代城市成为一个安全、舒适和充满灵感的空间。为了人民。

价值

世界的未来属于高科技城市。超大城市已经是不可逆转的全球趋势。但这些城市会变得人性化、舒适吗？安全、绿色？我们的工作就是让他们保持这种状态。

关于我们



我不会投资其他物品。我正在将它添加到我的收藏中。我的新奢华系列。因为我欣赏建筑和技术、艺术和生态正确性。我欣赏我的生命——独一无二的生命。

价值观

勇气与和平——这就是我们的房子所代表的意义。这就是一个人在其中生活和工作的感受。

我们需要可靠、安全且鼓舞人心的东西。我们需要一个能够满足我们最疯狂的梦想并满足我们务实期望的空间。

我的房子不再是一座堡垒或一个有窗户的盒子。我的家是新的奢侈品。一件艺术品。一个建筑概念。骄傲和喜悦的原因。一个新闻事件。

与自己价值观和平相处是当代世界的新奢侈。



为何投资迪拜

地理位置

迪拜地处世界中心，地理位置优越，从世界各大洲前往迪拜只需几个小时。更重要的是，它让您可以轻松进入全球所有新兴市场 and 正在发展中的经济体。

轻松创业

这个世界上最大的免税区为公司提供了许多优势，如完全外资所有权、资本和利润完全回流、免征进口税和公司税。

流动性高的房地产市场

全球租金最高的地区之一 资本增长强劲 容易取得的融资方案 免税回报

大规模基础设施

迪拜在工业、电信和交通基础设施方面的远见卓识和巨额投资承诺，使其成为一个对国际企业极具吸引力的地点。迪拜的未来和对工业、电信和交通基础设施进行大量投资的承诺，使其成为一个对国际企业具有吸引力的地点。

开放的经济和监管体系

迪拜因其开放的经济政策、最低限度的政府控制和对私营部门的监管，吸引了大部分外国直接投资（FDI）。

稳定的货币

由于与美元挂钩，阿联酋迪拉姆的价值已稳定并且升值，这也导致了进出口贸易的稳定。

掌上城市

OBJECT1是迪拜舒适生活的完美平衡。毗邻主要景点的同时远离熙熙攘攘的旅游路线。交通便利，方便上班，周围环境安静友好，可尽情享受生活。

2分
商超圈

7分
迪拜小山

19分
UMG 世界探险

20分
朱美拉海滩
未来博物馆

10分
分迪拜赛车场
迪拜码头
迪拜艾因

15分
哈利法塔
阿拉伯塔

24分
绿色星球

28分
迪拜世界中心
朱美拉村环



JUMEIRAH
VILLAGE
CIRCLE

RA1N
RESIDENCE

THE ELS CLUB
AT DUBAI SPORT CITY

DUBAI
MOTOR CITY

PALM JUMEIRAH

DUBAI MARINA

BURJ AL ARAB

JUMEIRAH
BEACH

BURJ
KHALIFA

DOWNTOWN
DUBAI

BUSSINES BAY

DUBAI HILLS
MALL

MALL OF
EMIRATES

TO
ABU DHABI

孩子

圣马克学校
阿卡迪亚中学
JSS 国际学校
儿童世界幼儿园 JVC
踏脚石幼儿园 JVC
迪拜 - JVT - 第 5 区 - C22

健康

健康卡拉玛医疗中心
快乐医生牙科诊所
微笑工作牙科诊所
顶峰牙科正畸诊所JVC
马格南诊所- JVC

购物中心

圆环商场JVC
海尔大道购物中心

公园

环形社区公园
JVC 第 16 区
社区公园
哈洛社区公园
JVC 社区公园--指甲花园
汉苏尔社区公园
艾斯贝吉社区公园
苏基斯花园
13-2 区社区公园
JVC 哈法公园 最好的游乐场
之一 斯加尔社区公园

咖啡厅和餐厅

麦卡弗蒂的朱美拉村
麦当劳
伊尔福诺餐厅
智厨餐厅
咖啡杯, 韩式融合餐厅
萨米艾特阿拉德餐厅
盐和辣椒餐厅 颐和园中餐厅
糯米
五个合资公司
智能卡娅小吃
秘密香料餐厅

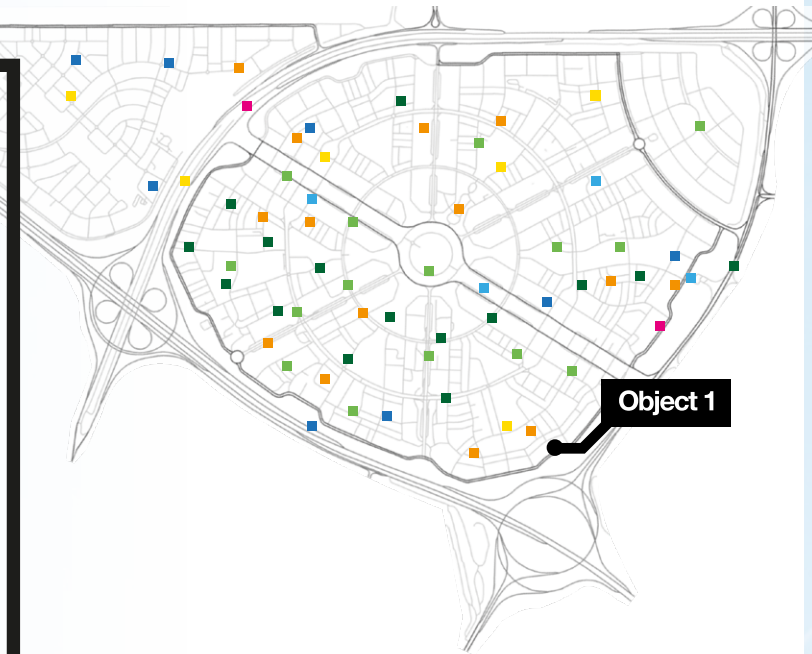
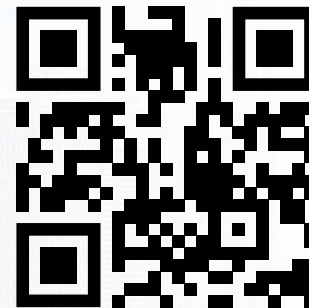
健身

迪拜体育城
迪拜国际板球场
2 号网球场
JVT 网球场 1
健身中心 苏昆瑜伽中心
小鳄鱼游泳学院
4 号篮球场 - 8J 区
更多信息请扫码

商超

NESTO超市
小树林
选择超市
九星超市
诚信超值超市
新果酱超市
途多超市
塔拉巴特超市 JVC
奥斯瓦超市 - 悉尼塔JVC
购物车超市JVC
玛蒂娜智能杂货店
VIVA超市 - JVC

想了解更多的信息请扫二维码



Object 1

朱美拉村

欢迎来到

RA1N

RESIDENCE

我们脚踏实地，但这并不妨碍我们直冲云霄的雄心壮志。正是怀着这样的豪情，我们向大家介绍 第一个建筑项目RA1N。

一个期待已久的、令人神清气爽的新生之源。为您带来大漠绿洲般的更好生活。



在活动中心，远离人群

地点

RAIN项目位于JVC，现在是发展最活跃的地区之一。JVC是新迪拜的心脏。

尽管靠近主要景点，但该地区远离拥挤的旅游路线和大城市的喧嚣。这是一片安静的城市绿洲，拥有别墅、联排别墅和优雅的中低层住宅。

城中之城

该地区最显著的优势之一是所有必要的基础设施都在步行距离之内。最好的日托中心和学校、公园（超过30个）、超市、餐馆、健身中心和游泳池都位于附近或您家中。

但如果当地的娱乐活动还不够，那么驾车一小段距离，您将在朱美拉海滩 (JBR)、迪拜码头 (DUBAI MARINA) 或汽车城 (MOTORCITY) 享受所有乐趣。

交通便利性

您可以从 JVC 轻松前往 MOHAMMED BIN ZAYED ROAD、BARSHA ROAD 和 AL KHAIL ROAD 街道。没有发现交通堵塞。它非常适合在迪拜码头、迪拜互联网城和 JLT 地区工作的人们。

公共交通也非常高效。例如，购物狂只需 10 分钟即可到达新的迪拜山购物中心。





清爽的道路和风格

建筑

RAIN项目的名称充分彰显了其建筑意图。这座 25 层高的建筑以其独特的风格在众多建筑中脱颖而出。冷色调的外墙由浅灰色和白色组合而成，内部以清透的蓝色为基调。配有蓝色调的装饰、游泳池和水景，这一切都给未来的住户带来宁静、安详和凉爽。就像一场让人疲惫的热浪之后的清凉大雨。

有人情味的 新水平设计



为居民提供周到的改善服务

我们住宅的每一厘米都经过精心设计，以照顾居民的舒适度，为您带来愉悦和舒适。毕竟，即使是最微小的细节不到位，也会破坏舒适与轻松的和谐。



● 柔软的起居室休息区

● 图书区



会客厅

一楼以其凉爽和宁静来迎接住户及其客人。在这里，您可以在等待会议时随意放松，与朋友聊天，甚至还可以处理一些工作。

●
共同工作空间



●
礼宾部24/7

多功能公共空间

一个让每位家长 梦想成真的地方。我们为您的孩子精心设计了娱乐和发展区，并采用天然材料进行了周到的设计。无论RA1N 的室内还是室外，我们的小住户都能尽情玩耍。

儿童区

一个让每位家长 梦想成真的地方。我们为您的孩子精心设计了娱乐和发展区，并采用天然材料进行了周到的设计。无论RA1N 的室内还是室外，我们的小住户都能尽情玩耍。（上下两部分文案相同）





休闲区

会所--白天是工作场所，晚上是休闲场所，周围都是与您有着相同生活方式的人。乒乓球、足球、智力游戏，以及更多。



健身房

室内和室外都有健身器材和健身工作室及其课程服务



体育场

这是一个在晒黑的同时锻炼身体的好机会。现代化的先进设备让您在RA1N 的又一个美好一天中保持健康和活力。



泳池

带淋浴、池畔日光浴、躺椅、小木屋的室外游泳池。儿童游泳池；带露台、独立游泳池和私人休息区的公寓。



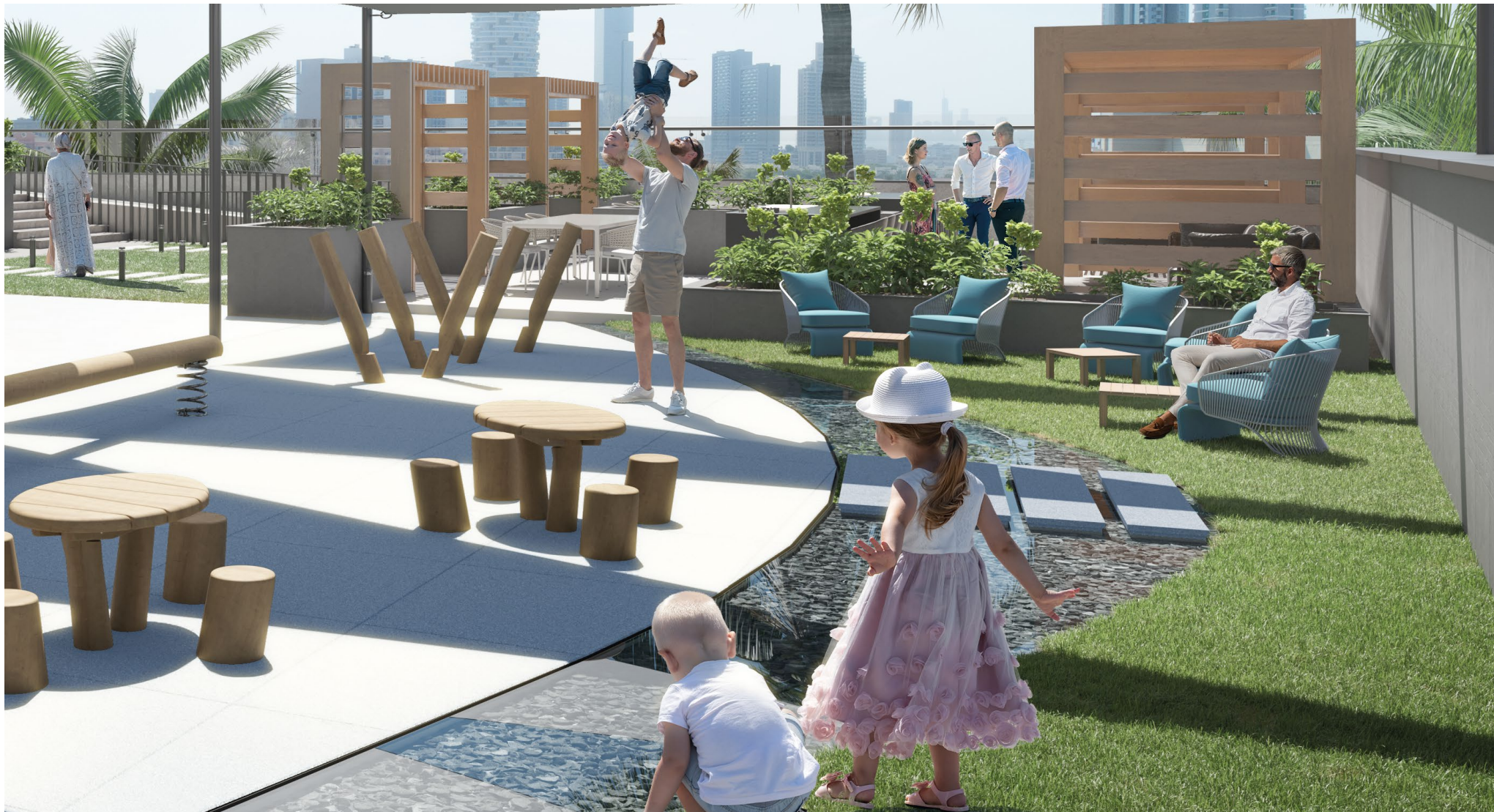
儿童泳池

供儿童使用的游泳区，水深仅 70 厘米，与成人泳池完全隔离。附近配有有很多日光浴躺椅，您可以一边享受阳光，一边看着孩子们在水中嬉戏。



室外休息区

用餐区和烧烤区配有室外厨房，可为 RA1N 无忧无虑的生活增添几分火热和刺激。您可以带着爱人外出享用浪漫晚餐，欣赏壮丽的日落美景或与朋友一起享受美味的烧烤大餐。



绿色区域

环绕绿地的装饰性地下观赏水道，木质凉棚下设有长凳和作为以供您在树下乘凉。



带露台的私人泳池

RA1N 的设计简洁明了，生活轻松惬意，唤醒所有感官，启迪心智。并且25层还能为住户提供更多服务：带游泳池和露台的专属公寓，让您倍感舒适，绝对私密。





室外儿童广场

我们创建了一个寓教于乐的特殊场所，因为我们知道户外活动对孩子们的成长有多么重要。这里绿树成荫，游乐场由天然材组成，还附有帐篷为孩子们遮阳避暑。



内院

大堂可通往设有长椅的绿化庭院



商场和商业场所

为了您的方便，一楼设有2家商店，那里应有尽有。



可停放所有类型车辆的停车场

大楼低层有可容纳 180 辆车的三层停车场。
高速电梯可快速接送住户和客人往返停车场。
大楼还设有自行车停车场和电车充电站。

便捷的安保系统

一个生活和创作的空间

和谐性

实际性

视觉和美学成分

功能

精雕质量

房间明亮

您想触摸的材质

我们测试了每套公寓的便利性和舒适性，相信您一定会喜欢

现成公寓 即住即用 舒适无处不在

我们公寓的所有橱柜家具都来自意大利工厂：ARRITAL、BIREX、DALL'AGNESE。

我们的厨房、浴室和衣柜都是由家具制造商生产的，他们不仅是各自领域的佼佼者，还是公认的风格、技术和工艺的代表，拥有着无与伦比的品质。所有产品均获得国际质量认证并贴有100%意大利制造的标签





客厅

宽敞明亮的空间是软装区和用餐区的理想设计。每个元素都蕴含着人体工程学的智慧。

设计时考虑到您的舒适度。房间在视觉上没有杂乱感，有足够的空间来激发您的灵感以及发挥您的设计才能。



卧室

舒适的空间散发着宁静的气息，在一夜好眠之后，缓解压力，重获新生。

可通往阳台/露台，卧室与浴室相连让您倍感舒适。



厨房

合理分区，一切都各得其所，触手可及。
厨房配备的设备均来自领先制造商。
每一个细节都让您倍感舒适



淋浴和沐浴

宽敞的浴室，干湿分离。卫浴设备均来自一流制造商生产的现代化卫浴设备。

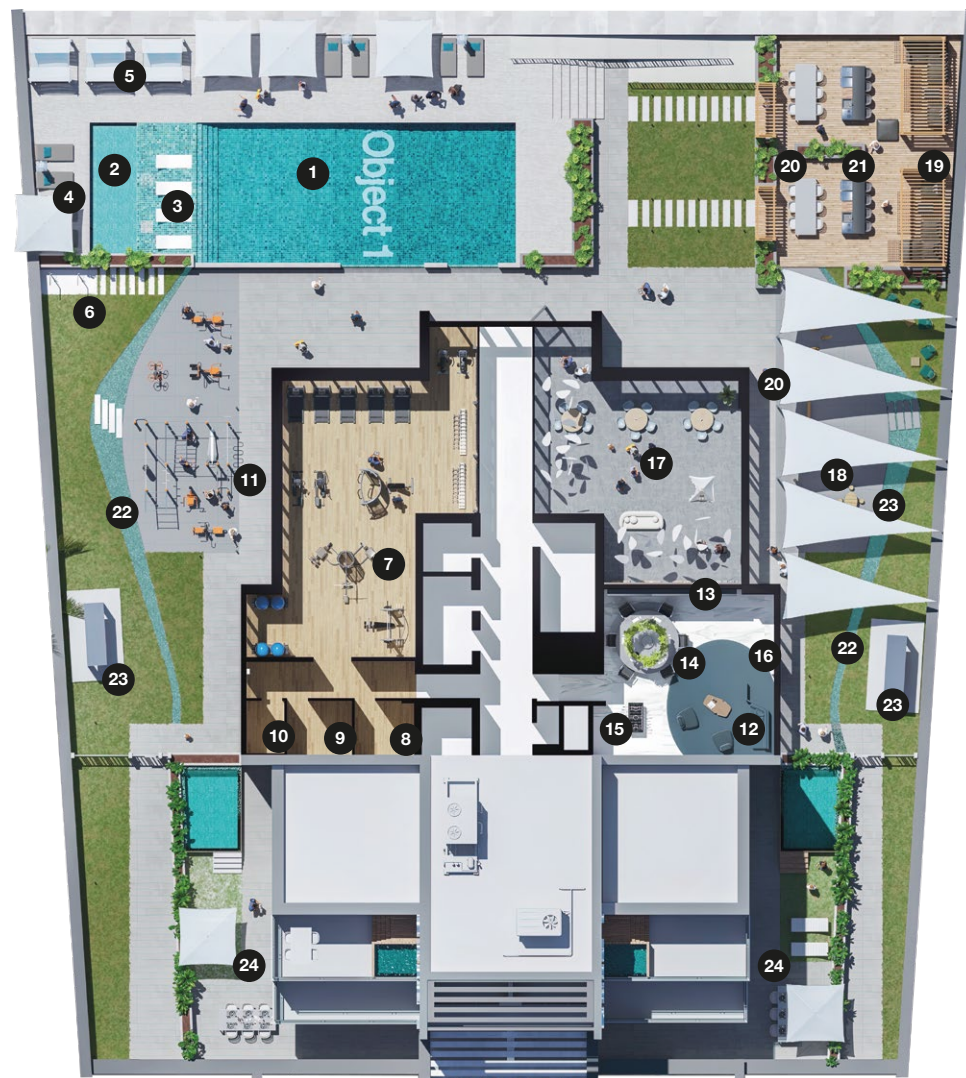
一楼平面图

- 1 大厅入口
- 2 候客区
- 3 主要工作区
- 4 接待处
- 5 电梯
- 6 RA1N业主停车场
- 7 残疾人停车场
- 8 电动汽车充电站
- 9 访客停车场
- 10 停车场入口
- 11 室外停车场
- 12 停车场出口



4层平面图

- 1 泳池
- 2 儿童泳池
- 3 日光浴椅
- 4 泳池边的儿童乐园
- 5 浴室
- 6 淋浴区
- 7 健身中心
- 8 带卫生间的女更衣室
- 9 带卫生间的男更衣室
- 10 带卫生间的残疾人更衣室
- 11 开放式健身房
- 12 俱乐部会所
- 13 图书馆
- 14 工作区
- 15 网球足球场
- 16 内区
- 17 带厕所的室内儿童游乐区
- 18 室外儿童活动区
- 19 露天休息区
- 20 餐饮区
- 21 带厨房的烧烤区
- 22 水道绿色休闲区
- 23 长椅步行区



公寓

一房

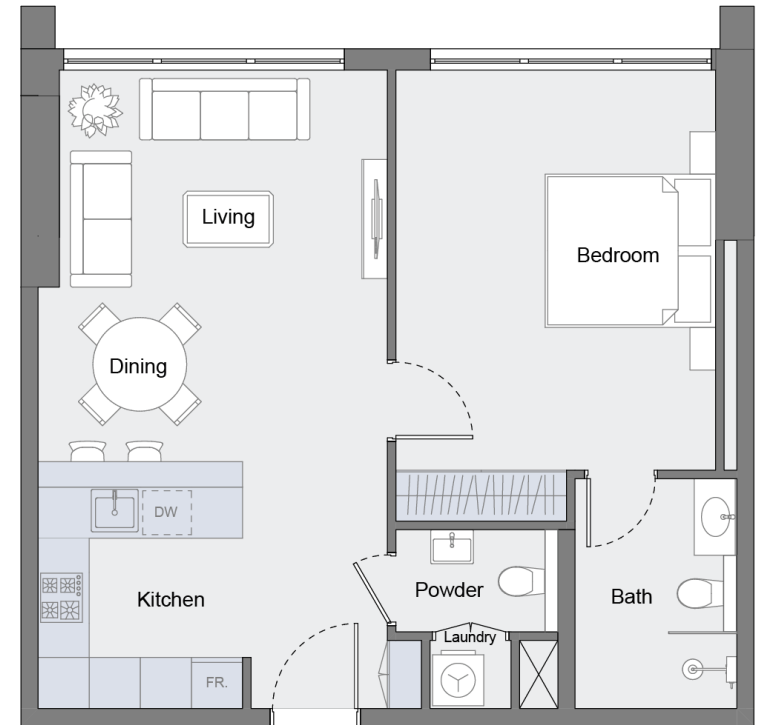
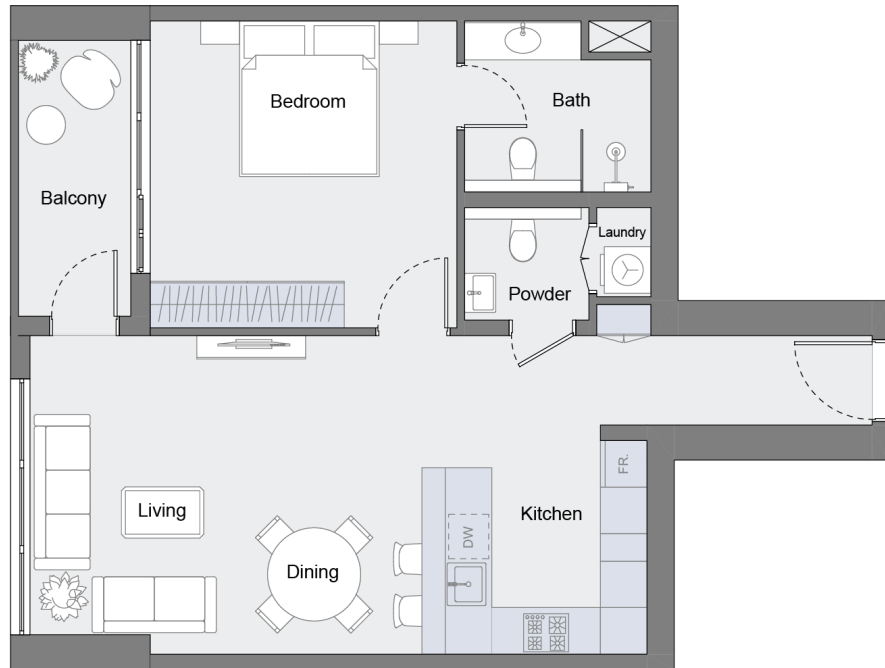


一房

一房

号码	501	701	801	901	1001	1101	1201	1301	1401	1501	1601	1701	1801	1901	2001	2101	2201	2301	2401
楼层	5	7	8	9	10	11	12	13	14	15	16	17	18	19	20	21	22	23	24

号码	503	703	803	1003	1103	1303	1403	1603	1703	1903	2003	2203	2303	2403
楼层	5	7	8	10	11	13	14	16	17	19	20	22	23	24



1 BR TYPE A

公寓面积	714,83	平方英尺
阳台面积	69,10	平方英尺
总面积	783,93	平方英尺



1 BR TYPE C

公寓面积	690,61	平方英尺
总面积	690,61	平方英尺

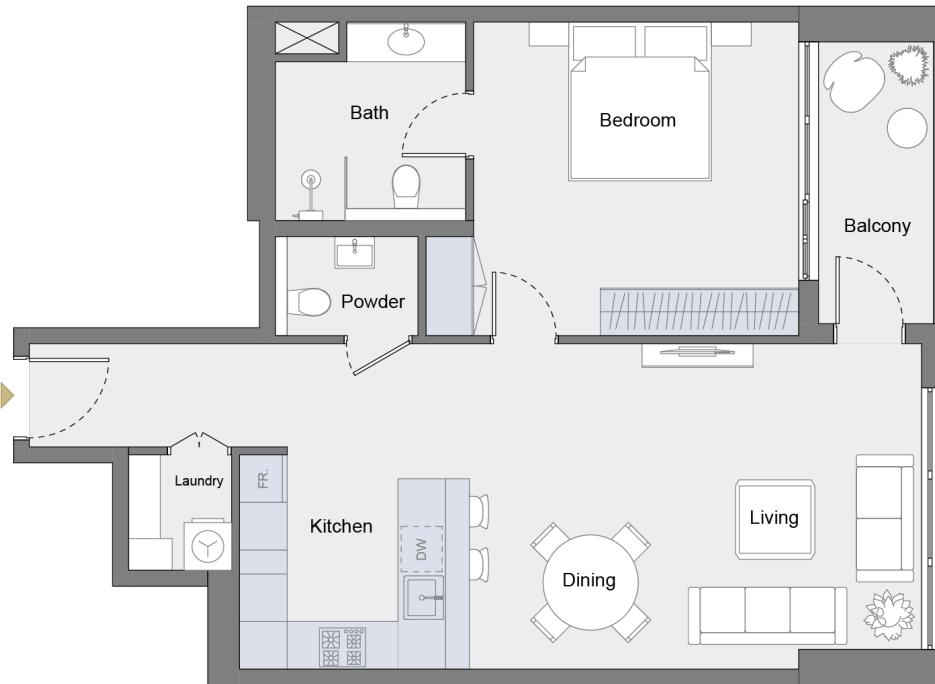
Disclaimer: all pictures, plans, layouts, information, data and details included in this brochure are indicative only may change at any time up to the final "as built" status in accordance with the final designs of the project, regulatory approvals and planning permissions

Disclaimer: all pictures, plans, layouts, information, data and details included in this brochure are indicative only may change at any time up to the final "as built" status in accordance with the final designs of the project, regulatory approvals and planning permissions

RAIN RESIDENCE

一房

号码	505	605	705	805	905	1005	1105	1205	1305	1405	1505	1605	1705	1805	1905	2005	2105	2205	2305	2405
楼层	5	6	7	8	9	10	11	12	13	14	15	16	17	18	19	20	21	22	23	24



1 BR TYPE E

公寓面积	767,68	平方英尺
阳台面积	69,10	平方英尺
总面积	836,79	平方英尺

Disclaimer: all pictures, plans, layouts, information, data and details included in this brochure are indicative only may change at any time up to the final "as built" status in accordance with the final designs of the project, regulatory approvals and planning permissions





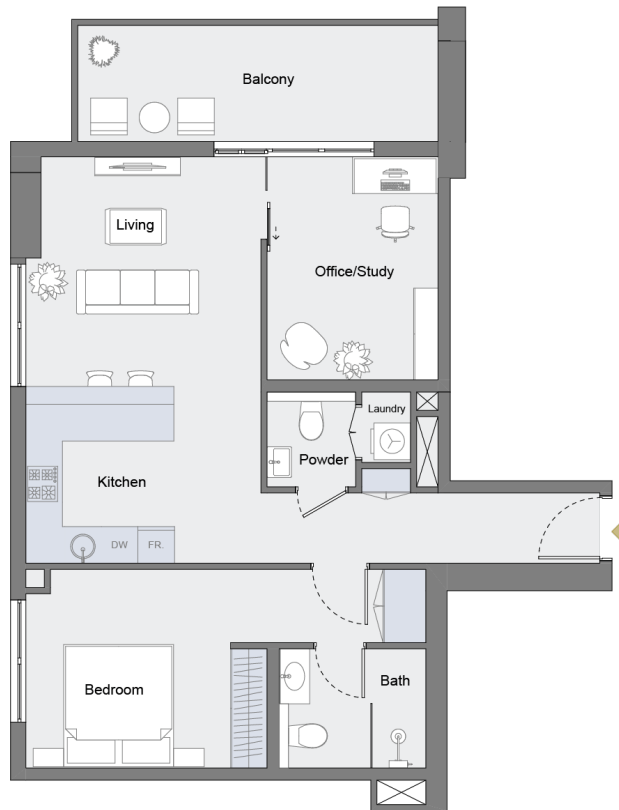
Apartments

1.5 房

1.5房

号码 502 702 802 1002 1102 1302 1402 1602 1702 1902 2002 2202 2302

楼层 5 7 8 10 11 13 14 16 17 19 20 22 23



1,5 BR TYPE B

公寓面积	790,50	平方英尺
阳台面积	124,32	平方英尺
总面积	914,82	平方英尺

Disclaimer: all pictures, plans, layouts, information, data and details included in this brochure are indicative only may change at any time up to the final "us built" status in accordance with the final designs of the project, regulatory approvals and planning permissions

1.5房

号码 504 704 804 1004 1104 1304 1404 1604 1704 1904 2004 2204 2304

楼层 5 7 8 10 11 13 14 16 17 19 20 22 23



1,5 BR TYPE D

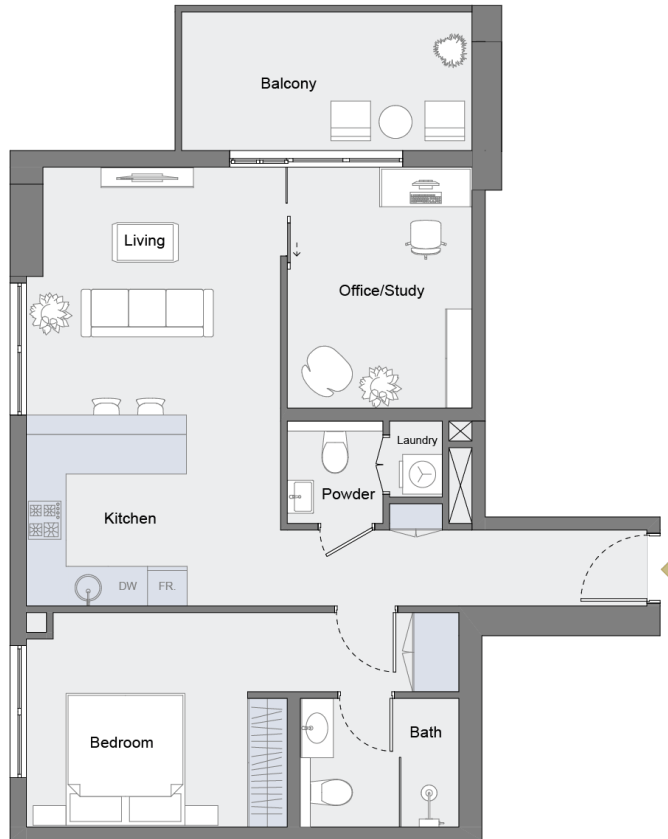
公寓面积	806,43	平方英尺
阳台面积	124,32	平方英尺
总面积	930,75	平方英尺

Disclaimer: all pictures, plans, layouts, information, data and details included in this brochure are indicative only may change at any time up to the final "us built" status in accordance with the final designs of the project, regulatory approvals and planning permissions

1.5房

号码 602 902 1202 1502 1802 2102

楼层 6 9 12 15 18 21



1,5 BR TYPE F

公寓面积	791,49 平方英尺
阳台面积	104,42 平方英尺
总面积	895,91 平方英尺

Disclaimer: all pictures, plans, layouts, information, data and details included in this brochure are indicative only may change at any time up to the final "us built" status in accordance with the final designs of the project, regulatory approvals and planning permissions

1.5房

号码 602 902 1202 1502 1802 2102

楼层 6 9 12 15 18 21



1,5 BR TYPE G

公寓面积	803,06 平方英尺
阳台面积	104,18 平方英尺
总面积	907,24 平方英尺

Disclaimer: all pictures, plans, layouts, information, data and details included in this brochure are indicative only may change at any time up to the final "us built" status in accordance with the final designs of the project, regulatory approvals and planning permissions

Apartments



两房

两房

号码	507	707	807	1007	1107	1307	1407	1607	1707	1907	2007	2207	2307
楼层	5	7	8	10	11	13	14	16	17	19	20	22	23



2B TYPE A

公寓面积	1080,79	平方英尺
阳台面积	136,80	平方英尺
总面积	1217,59	平方英尺

两房

号码	506	706	806	1006	1106	1306	1406	1606	1706	1906	2006	2206	2306
楼层	5	7	8	10	11	13	14	16	17	19	20	22	23



2B TYPE B

公寓面积	1115,19	平方英尺
阳台面积	136,80	平方英尺
总面积	1251,99	平方英尺

两房

号码 907 1207 1507 1807 2107 2407

楼层 9 12 15 18 21 24



2B TYPE C

公寓面积	1082,85 平方英尺
阳台面积	89,77 平方英尺
总面积	1172,62 平方英尺



Disclaimer: all pictures, plans, layouts, information, data and details included in this brochure are indicative only may change at any time up to the final "as built" status in accordance with the final designs of the project, regulatory approvals and planning permissions

两房

号码 606 906 1206 1506 1806 2106 2406

楼层 6 9 12 15 18 21 24



2B TYPE D

公寓面积	1118,80 平方英尺
阳台面积	89,77 平方英尺
总面积	1208,57 平方英尺



Disclaimer: all pictures, plans, layouts, information, data and details included in this brochure are indicative only may change at any time up to the final "as built" status in accordance with the final designs of the project, regulatory approvals and planning permissions





Apartments

精品 两房

精品 两房

号码 2501

楼层 25



SC 2B TYPE A

公寓面积	1173,48 平方英尺
阳台面积	283,41 平方英尺
总面积	1456,89 平方英尺



Disclaimer: all pictures, plans, layouts, information, data and details included in this brochure are indicative only may change at any time up to the final "us built" status in accordance with the final designs of the project, regulatory approvals and planning permissions

精品 两房

号码 2502

楼层 25



SC 2B TYPE B

公寓面积	1208,68 平方英尺
阳台面积	277,82 平方英尺
总面积	1486,49 平方英尺



Disclaimer: all pictures, plans, layouts, information, data and details included in this brochure are indicative only may change at any time up to the final "us built" status in accordance with the final designs of the project, regulatory approvals and planning permissions

号码 2501

楼层 25



SC 2B TYPE C

公寓面积	1228,70 平方英尺
阳台面积	277,82 平方英尺
总面积	1506,52 平方英尺



Disclaimer: all pictures, plans, layouts, information, data and details included in this brochure are indicative only may change at any time up to the final "as built" status in accordance with the final designs of the project, regulatory approvals and planning permissions

号码 2502

楼层 25



SC 2B TYPE D

公寓面积	1220,20 平方英尺
阳台面积	283,41 平方英尺
总面积	1503,61 平方英尺



Disclaimer: all pictures, plans, layouts, information, data and details included in this brochure are indicative only may change at any time up to the final "as built" status in accordance with the final designs of the project, regulatory approvals and planning permissions

Object 1

Contemporary
development

object-1.com

OBJECT ONE 当前发展开发公司

+971 52 381 0148