



SOBHA

Siniya Island

SOBHA
Siniya Island

Sobha — мы ведем за собой

Sobha — мы ведем за собой

Компания Sobha Realty — это ведущий застройщик на рынке Дубая, реализовавший ряд проектов, которые переосмысливают концепцию элитной недвижимости.

Sobha Realty впервые в индустрии недвижимости применила стратегию обратной интеграции и продемонстрировала настоящее мастерство в сфере строительства, чтобы подарить своим клиентам жилье высочайшего качества, которое превосходит все ожидания.



Sultan Qaboos Grand Mosque

Обратная интеграция

Sobha Realty — это передовая компания, применяющая стратегию обратной интеграции. Такой подход обеспечивает непревзойденное качество и внимание к каждой детали: от разработки проекта до финишной отделки.

*ГАРАНТИИ ПО СРОКАМ
НЕПРЕВЗОЙДЕННОЕ
КАЧЕСТВО*



**МЫ ЗАМЕЧАЕМ
МЕЛЬЧАЙШИЕ ДЕТАЛИ.**


*Чтобы вам не пришлось
ни о чем беспокоиться.*

Искусство в деталях

A R T O F T H E D E T A I L
R T O F T H E D E T A I L A
T O F T H E D E T A I L A R
O F T H E D E T A I L A R T
F T H E D E T A I L A R T O
T H E D E T A I L A R T O F
H E D E T A I L A R T O F T
E D E T A I L A R T O F T H
D E T A I L A R T O F T H E
E T A I L A R T O F T H E D
T A I L A R T O F T H E D E
A I L A R T O F T H E D E T
I L A R T O F T H E D E T A
L A R T O F T H E D E T A I
A R T O F T H E D E T A I L
E T A I L A R T O F T H E D
T A I L A R T O F T H E D E
A I L A R T O F T H E D E T
I L A R T O F T H E D E T A

В Sobha мы не
просто строим жилье
в соответствии с
международными
стандартами качества,
мы задаем их.

SOBHA
REALTY




Нетронутая природа.
Неизведанные горизонты.
Непревзойденной качество.

Ваша территория свободы.

SOBHA
Sinjya Island

Райский уголок, пленяющий
своей первозданной красотой.

Где все вокруг дышит
безмятежностью и величием
природы.



НАСЛАЖДАЙТЕСЬ
ЖИЗНЬЮ НА
ПРЕКРАСНОМ
ОСТРОВЕ



Представьте, как вы прогуливаетесь босиком по мягкому белому песку под мерный шепот волн, а каждое мгновение становится особенным.

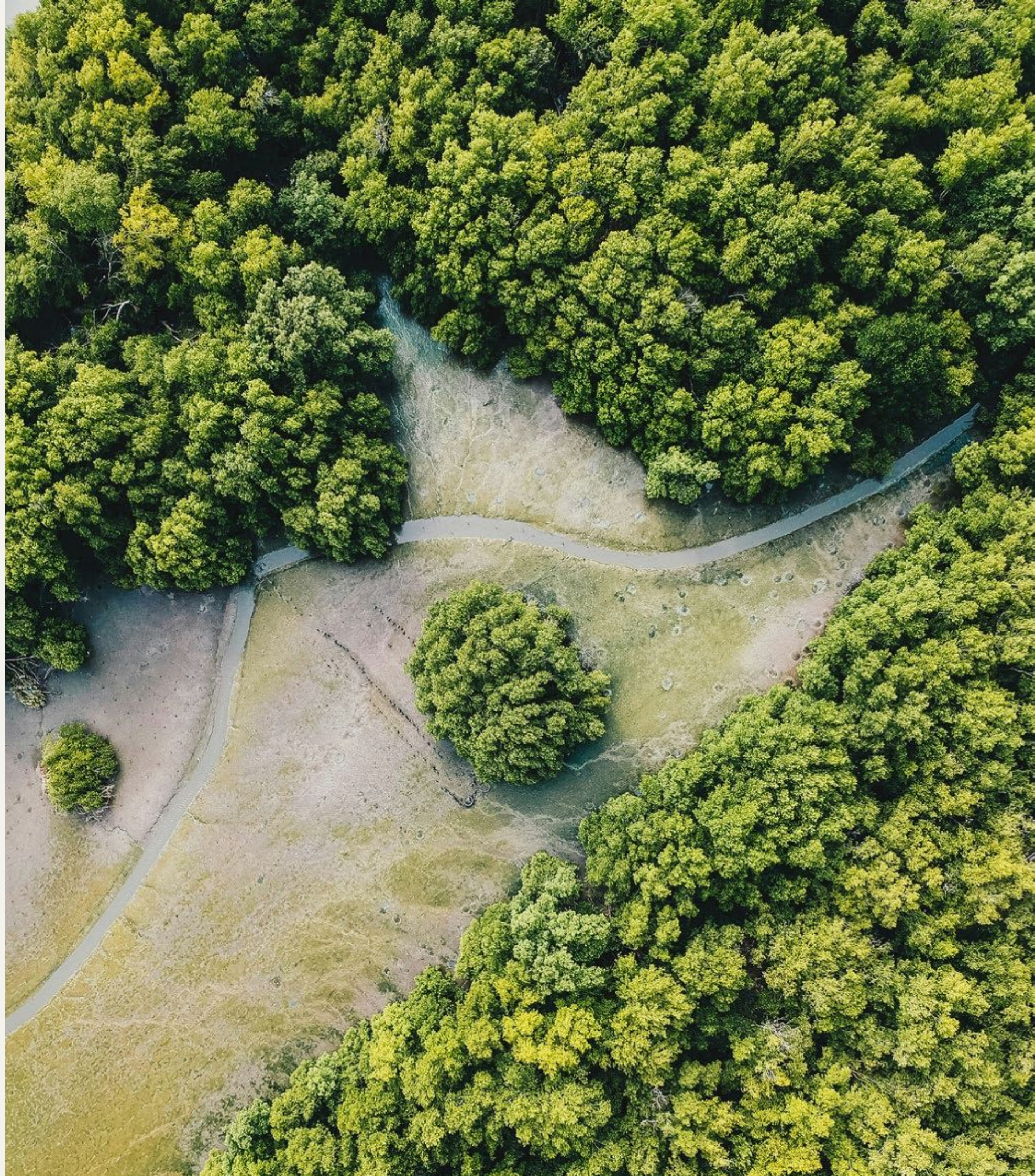
Здесь, среди уединенных пляжей и чарующих закатов, вас ждет первозданная красота, которая завораживает душу.

ДОБРО ПОЖАЛОВАТЬ В SOBHA SINIYA ISLAND

Добро пожаловать, искатели приключений, желающие проложить свой собственный путь и отыскать сокровища, скрытые в нетронутых глубинах этого райского острова.

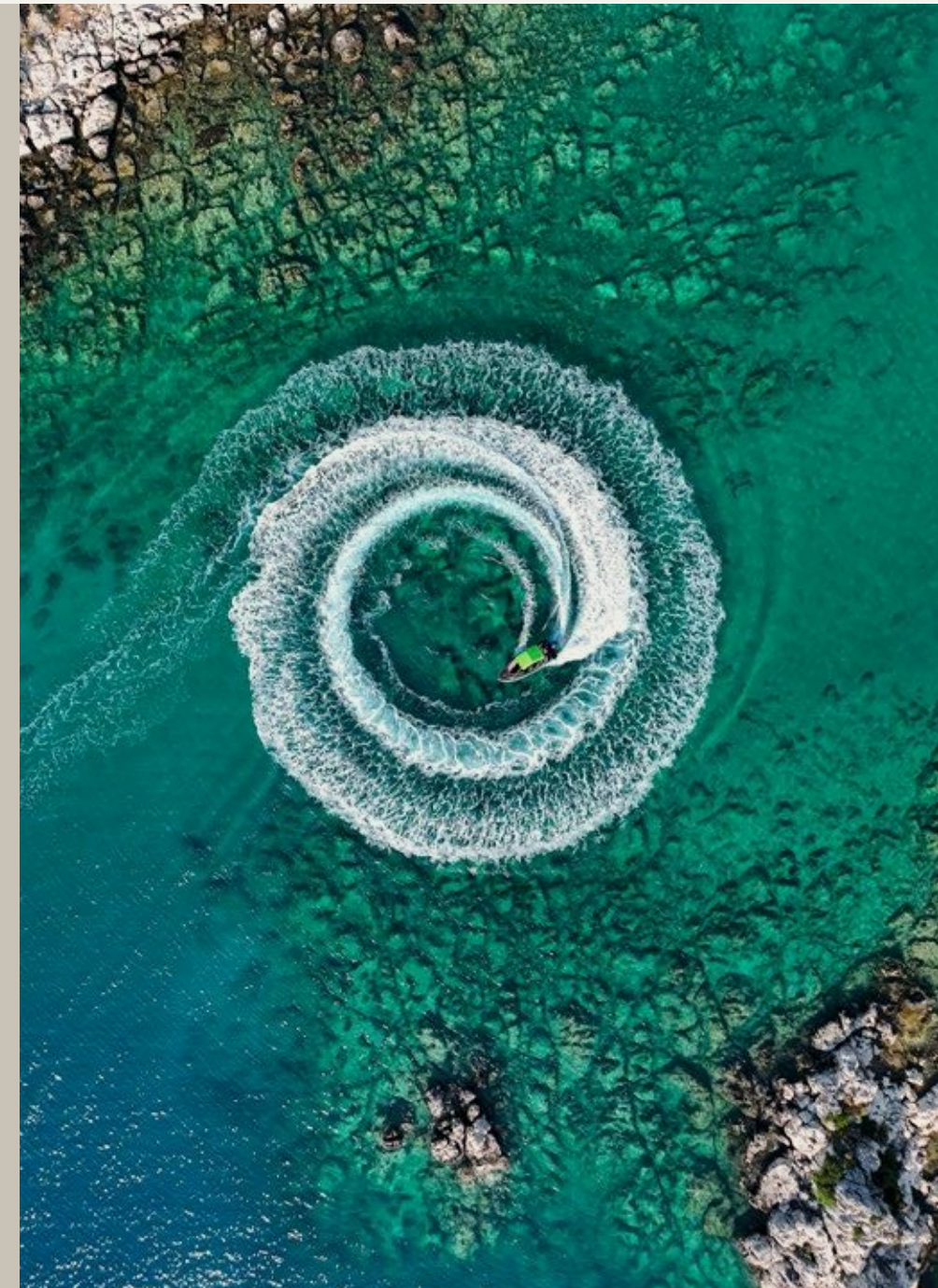
Проект Sobha Siniya Island, гармонично сочетающий роскошь и природную красоту, включает изысканные виллы, особняки с прямым выходом к пляжу, апартаменты и курорты.

Здесь можно наслаждаться тихой уединенной жизнью в непосредственной близости от развитой городской инфраструктуры.



ЖИЗНЬ В ГАРМОНИИ С ПРИРОДОЙ

Sobha Siniya Island — одна из самых драгоценных природных жемчужин ОАЭ. Остров, омываемый водами Арабского залива, может похвастаться разнообразным ландшафтом — от белоснежных песчаных пляжей до густых мангровых рощ, в которых обитают газели, ориксы, фламинго, редкие виды черепах и другие животные.



КАЧЕСТВО, НЕПОДВЛАСТНОЕ ВРЕМЕНИ

Sobha Siniya Island отражает богатую историю и экологию эмирата, приглашая вас прикоснуться к прошлому и наслаждаться настоящим.

Остров имеет огромное археологическое значение. Когда-то здесь находился восточно-христианский монастырь и епископский дворец. Кроме того, найденные артефакты свидетельствуют о том, что на острове располагалось старейшее поселение в Арабском заливе, жители которого занимались добычей жемчуга.

SOBHA SINIYA ISLAND

ЛЕГКО НАЙТИ, НЕВОЗМОЖНО ЗАБЫТЬ

Sobha Siniya Island отличается прекрасной транспортной доступностью. Комплекс расположен всего в 50 минутах езды от Дубая и в 30 минутах от Шарджи. Это идеальный выбор для тех, кто хочет наслаждаться уединением, оставаясь при этом неподалеку от эпицентра городской жизни.



КОМПЛЕКС

ВАШ ДОМ; РАЙСКИЙ УГОЛОК

Комплекс Sobha Siniya Island понравится как тем, кто жаждет уединения, так и искателям приключений. Вас ждут ухоженные пляжи, густые мангровые рощи и отличные возможности для занятий водными видами спорта.



КОМПЛЕКС

Главная достопримечательность острова — это нетронутая природа. Здесь можно наблюдать стада газелей, величественных фламинго, черепах, которые пробираются к морю, а также грациозных ориксов, приветствующих вас на заднем дворе.



КУРОРТ

КОМФОРТНЫЙ ОТДЫХ НА
ЛОНЕ ПРИРОДЫ



КУРОРТ



Остров словно создан для тех,
кто хочет найти убежище в
объятиях природы. Каждый день
здесь подарит вам безграничные
возможности для отдыха.

ПОЛЕ ДЛЯ ГОЛЬФА



НЕПРЕВЗОЙДЕННОЕ
СОЧЕТАНИЕ ПРИРОДЫ
И СПОРТА

Сыграйте партию в гольф на изумрудных гринах, окруженных раскидистыми деревьями, откуда открывается потрясающий вид на залив.

На территории Sobha Siniya Island расположено поле для гольфа на 18 лунок для профессиональной игры.

ПРИСТАНЬ ДЛЯ ЯХТ

ЖИЗНЬ НА БЕРЕГУ МОРЯ

В комплексе Sobha Siniya Island перед вами открывается бесконечная линия горизонта.



ПРИСТАНЬ ДЛЯ ЯХТ

У пристани для яхт собираются владельцы судов и жители прибрежных районов, которых объединяет любовь к морской стихии. Вдоль оживленной набережной протянулись уютные кафе, рестораны и лаунджи



ТОРГОВЫЙ ПРОМЕНАД



БУЙСТВО КРАСОК И АРОМАТОВ

Торговый променада Sobha Siniya Island — это не просто место для шопинга.

ТОРГОВЫЙ ПРОМЕНАД

Здесь работают многочисленные кафе, в которых можно выпить чашечку кофе или полноценно пообедать.



ЧАСТНЫЙ ПЛЯЖ

ЧАСТНЫЙ ПЛЯЖ

ПРИКОСНИТЕСЬ К ПРЕКРАСНОМУ

Ощутите прибрежное очарование в Sobha Siniya Island, где роскошь становится частью повседневной жизни.

Чтобы вы ни выбрали — спокойные прогулки на природе или активные водные развлечения — Sobha Siniya Island знает, чем вас удивить.



ОСОБНЯКИ

ВАШ СОБСТВЕННЫЙ
РАЙСКИЙ УГОЛОК

Представьте, как вы просыпаетесь утром под пение птиц, вдыхая свежий морской бриз.

Проект Sobha Siniya Island включает роскошные особняки с прихожей с двойной высотой потолка и эксклюзивным доступом к пляжу.







ВИЛЛЫ



ВИЛЛЫ

ИДЕАЛЬНЫЙ ДОМ НА БЕРЕГУ МОРЯ

Ваш собственный райский остров, окутанный умиротворением, где закат окрашивает небо в волшебные оттенки, а рассвет обещает прекрасный день. .

На территории Sobha Siniya Island расположены роскошные виллы с видом на море, имеющие прямой выход к набережной живописной лагуны.





АПАРТАМЕНТЫ

ЖИЗНЬ
В КРУГУ ИЗБРАННЫХ



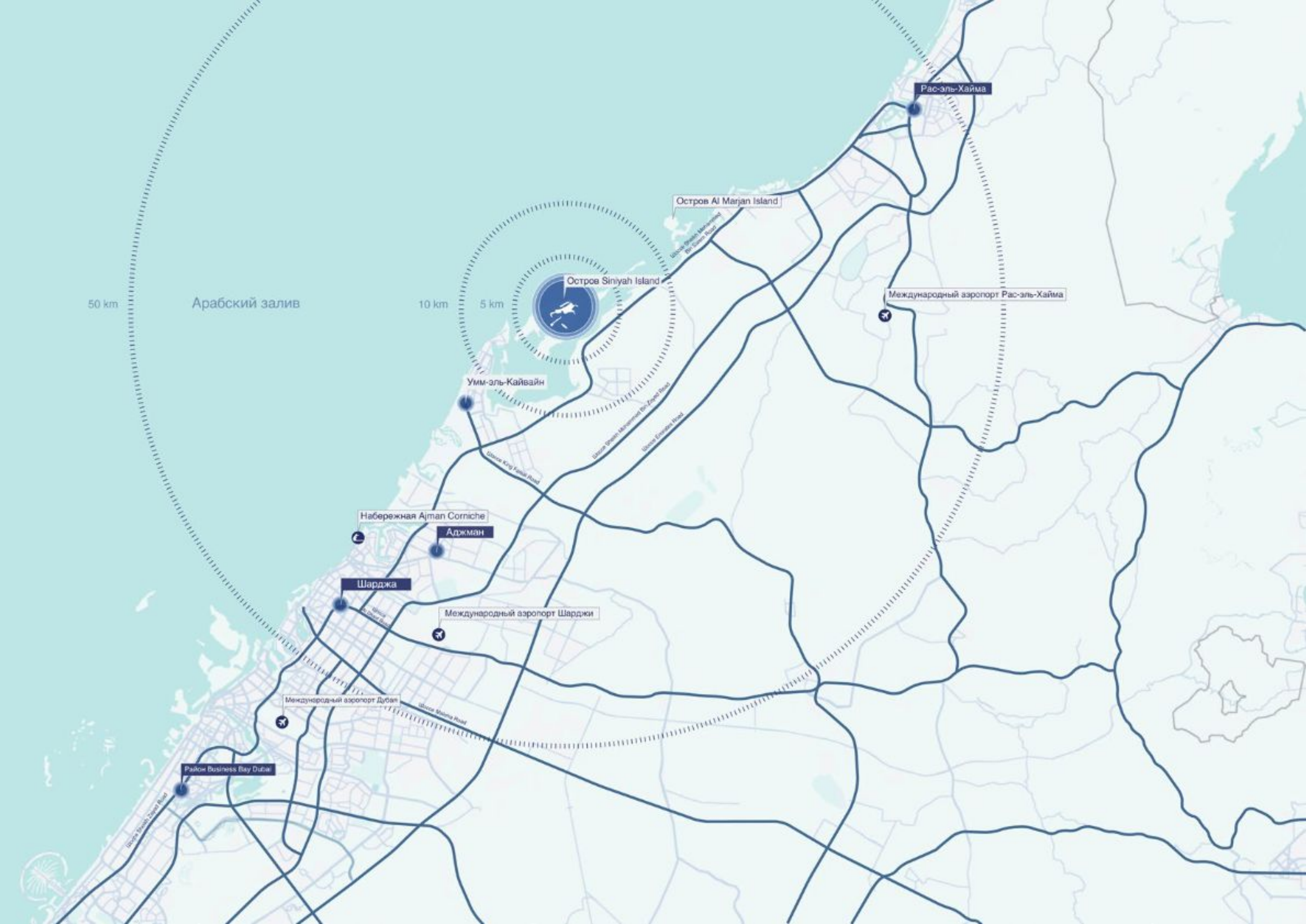
Откройте для себя все прелести жизни на острове в роскошных апартаментах с видом на море.

АПАРТАМЕНТЫ



Все жилые резиденции Sobha Siniya Island могут похвастаться панорамным видом на сверкающую водную гладь, обещающая вам идиллический побег из шумного мегаполиса.





SOBHA
Sinjya Island

ГЕНЕРАЛЬНЫЙ ПЛАН



SOBHA
Sinjya Island

ВИЛЛЫ
ЗАПУСК ФАЗЫ 1



Вилла с 4 спальнями

- Тип А
- Тип А Зеркальное отображение
- Тип В
- Тип В Зеркальное отображение
- Тип С
- Тип С Зеркальное отображение

Вилла с 5 спальнями

- Тип А
- Тип А Зеркальное отображение
- Тип В
- Тип В Зеркальное отображение

Вилла с 6 спальнями



4 Bedroom Villa | Type A

Plot Area

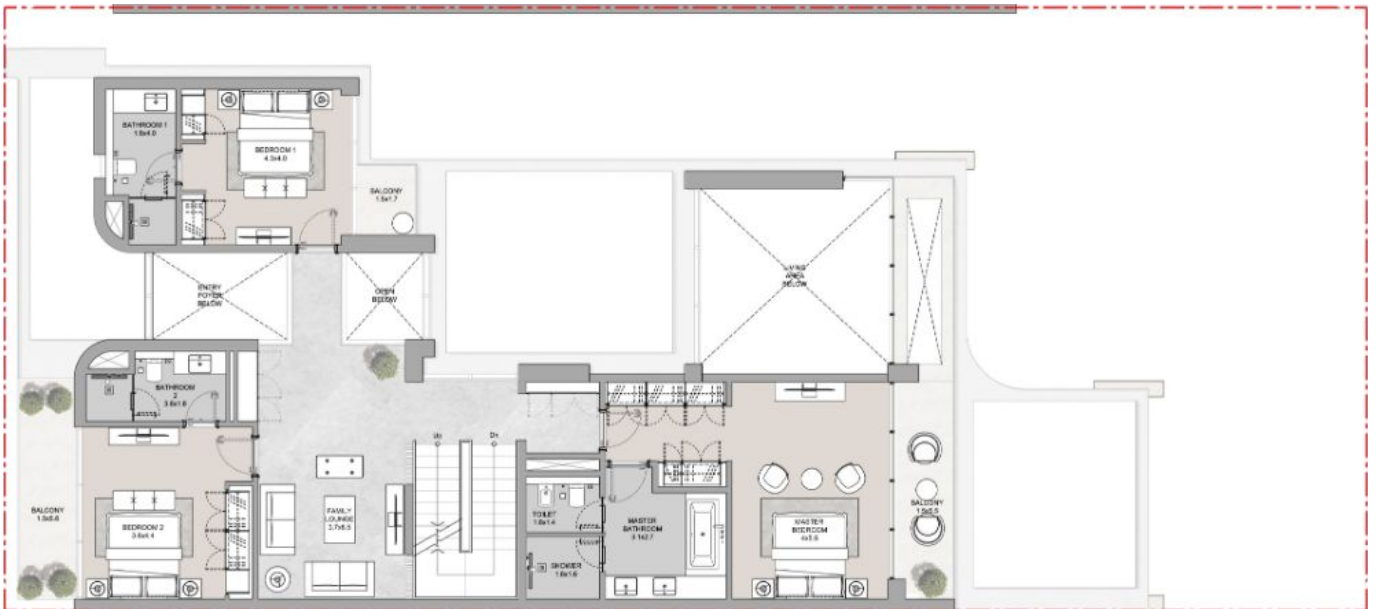
Min 533.47 sq.m Max 560.84 sq.m
 Min 5,742.26 sq.ft Max 6,036.82 sq.ft

Saleable Area

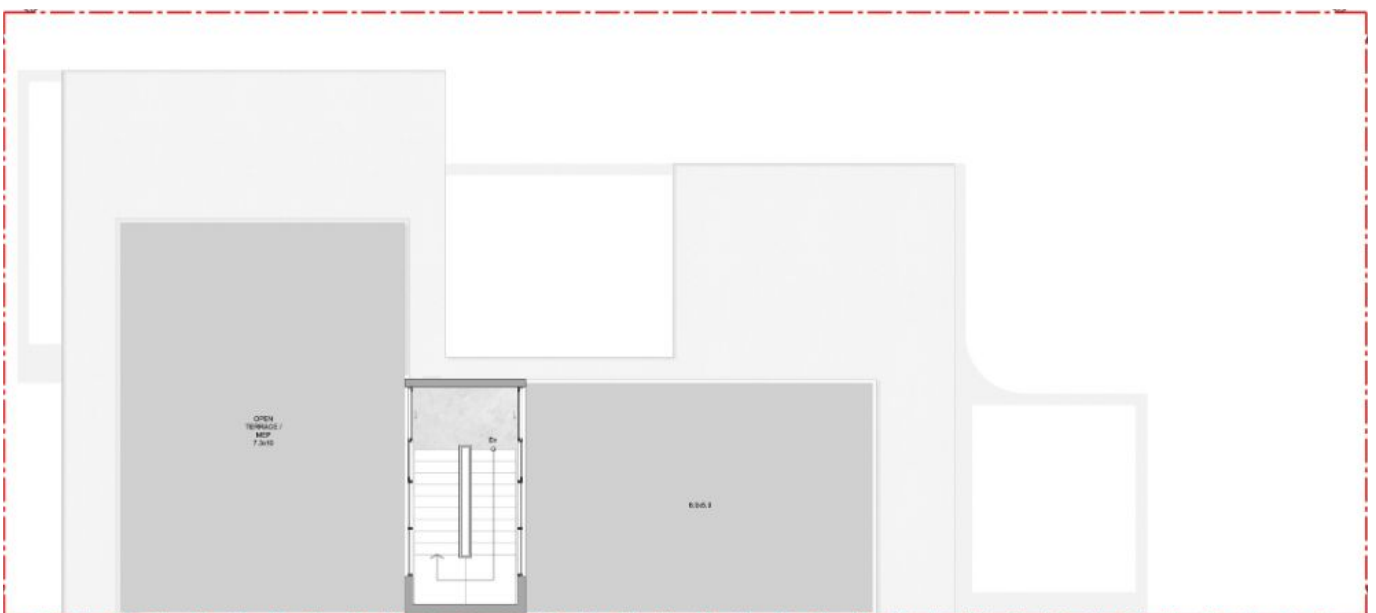
447.30 sq.m
 4,814.70 sq.ft



Ground Floor



First Floor



Terrace Floor

GENERAL DISCLAIMER: PLOT PROFILE, GARAGE ROOM & SWIMMING POOL PARAMETERS WILL VARY FROM PLOT TO PLOT. THE ABOVE AS SHOWN IN THE PLANS ARE INDICATIVE. PLANS, DETAILS AND UNIT ORIENTATION INCLUDED ARE INDICATIVE ONLY AND ARE SUBJECT TO CHANGE BY THE DEVELOPER/SELLER AT HIS SOLE DISCRETION WITHOUT NOTICE AND LIABILITY. ALL IMAGES, INCLUDING FEATURES, FINISHES, FURNISHINGS, VIEW AND SCALE ARE ILLUSTRATIVE ONLY. FINAL AREAS, ORIENTATION, DIMENSIONS, LAYOUT AND MATERIALS MAY DIFFER FROM THOSE STATED.

Plot No.

PG-V-121, PG-V-124, PG-V-127, PG-V-130, PG-V-133, PG-V-136, PG-V-139, PG-V-163, PG-V-167, PG-V-169, PG-V-173, PG-V-175, PG-V-180, PG-V-196, PG-V-198, PG-V-201, PG-V-204, PG-V-223, PG-V-226, PG-V-229, PG-V-232

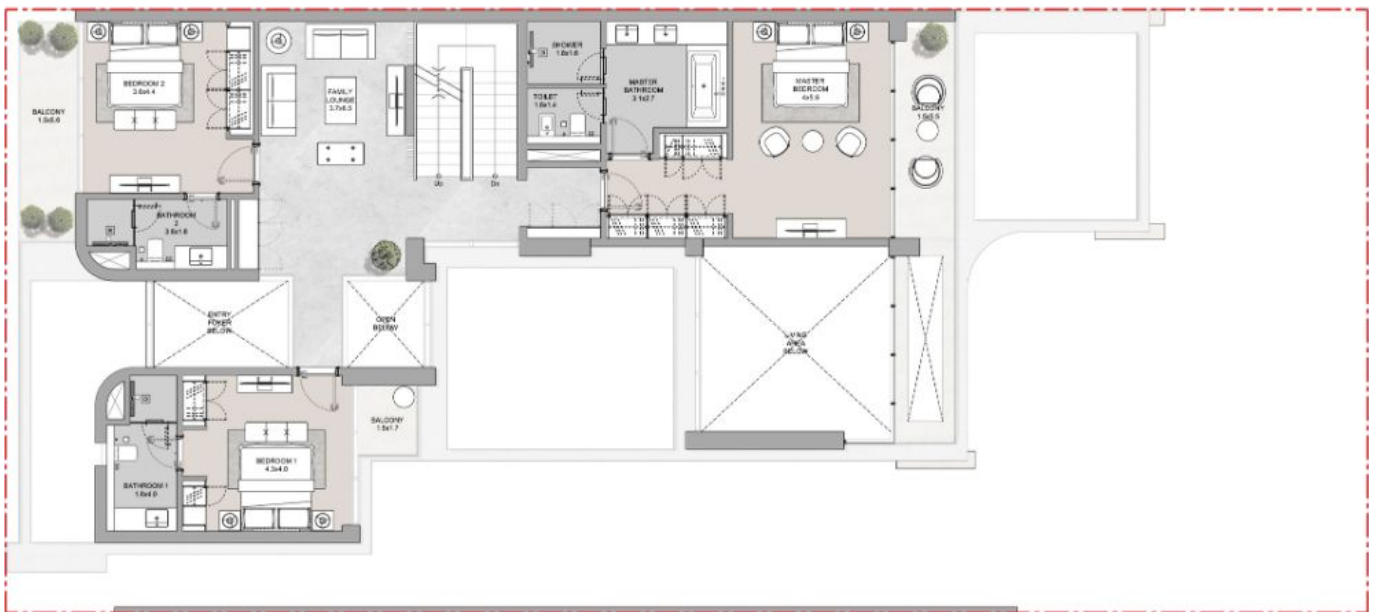
4 Bedroom Villa | Type A
Mirror

Plot Area	
Min 538.34 sq.m	Max 552.89 sq.m
Min 5,794.66 sq.ft	Max 5,951.29 sq.ft

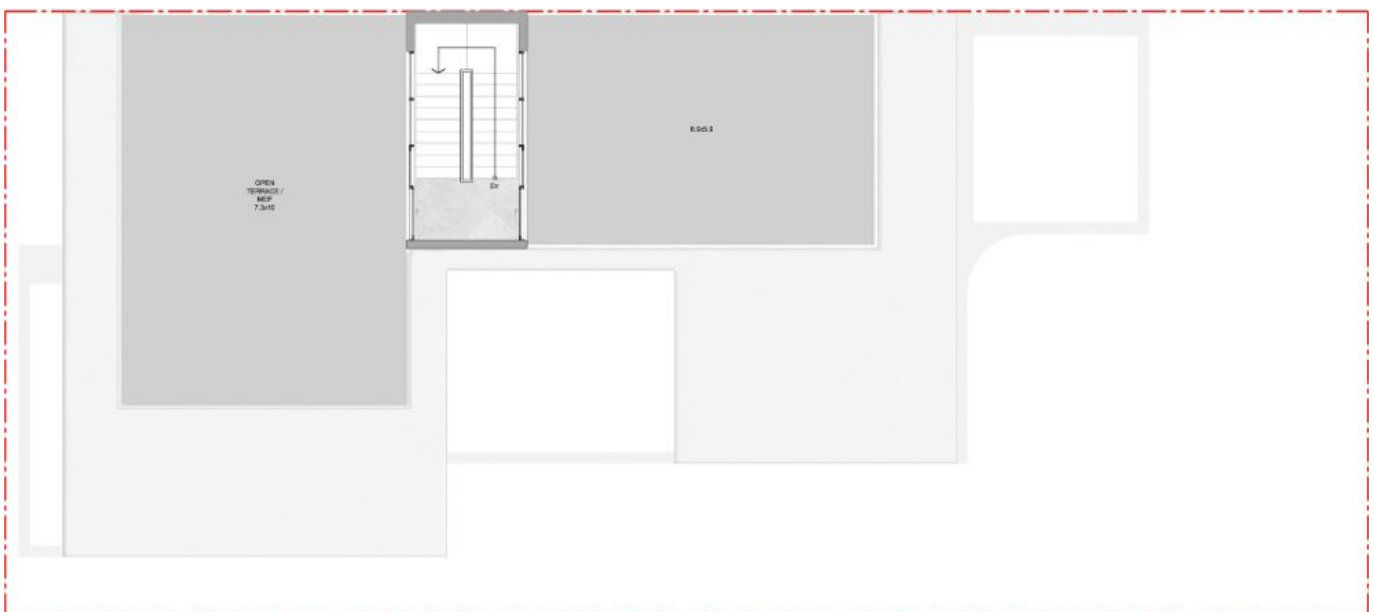
Saleable Area
447.30 sq.m
4,814.70 sq.ft



Ground Floor



First Floor



Terrace Floor

GENERAL DISCLAIMER: PLOT PROFILE, GARAGE ROOM & SWIMMING POOL PARAMETERS WILL VARY FROM PLOT TO PLOT. THE ABOVE AS SHOWN IN THE PLANS ARE INDICATIVE. PLANS, DETAILS AND UNIT ORIENTATION INCLUDED ARE INDICATIVE ONLY AND ARE SUBJECT TO CHANGE BY THE DEVELOPER/SELLER AT ITS SOLE DISCRETION WITHOUT NOTICE AND/OR LIABILITY. ALL IMAGES, INCLUDING FEATURES, FINISHES, FURNISHINGS, VIEW AND SCALE ARE ILLUSTRATIVE ONLY. FINAL AREAS, ORIENTATION, DIMENSIONS, LAYOUT AND MATERIALS MAY DIFFER FROM THOSE STATED.

Plot No.

PG-V-102, PG-V-104, PG-V-106, PG-V-110, PG-V-112, PG-V-116, PG-V-118, PG-V-145, PG-V-148, PG-V-151, PG-V-154, PG-V-157, PG-V-160, PG-V-183, PG-V-186 PG-V-189, PG-V-192, PG-V-208, PG-V-211, PG-V-213, PG-V-217, PG-V-220

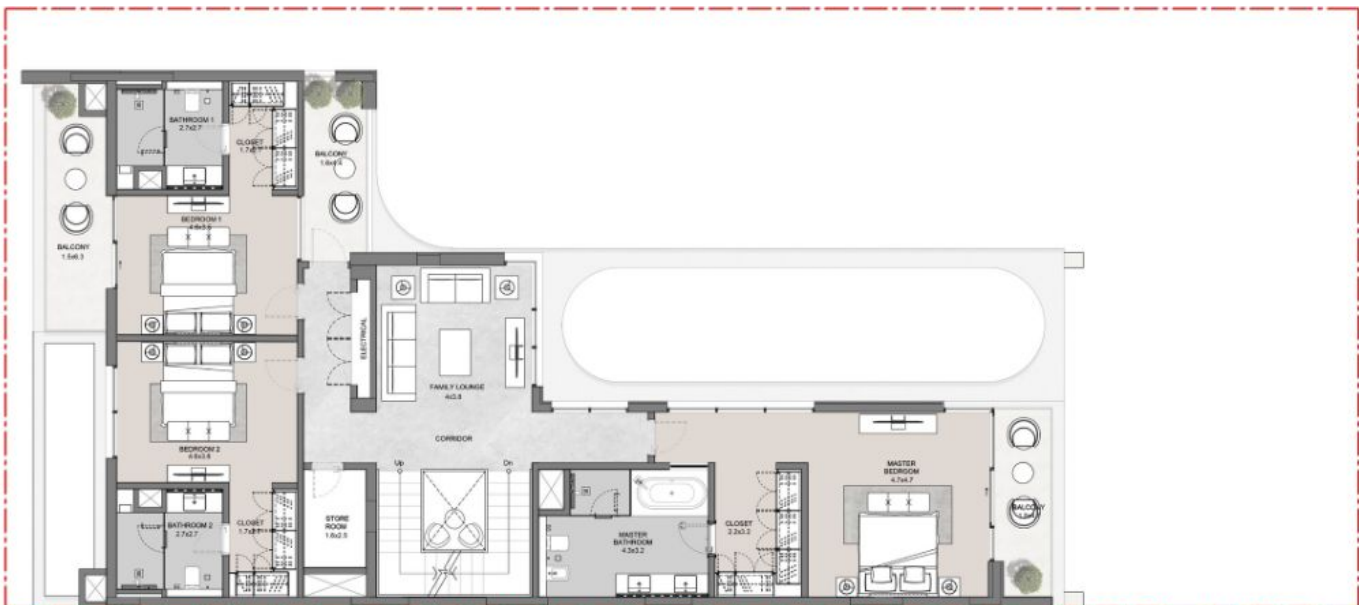
4 Bedroom Villa I Type B

Plot Area	
Min 542.46 sq.m	Max 830.02 sq.m
Min 5,839.03 sq.ft	Max 8,934.24 sq.ft

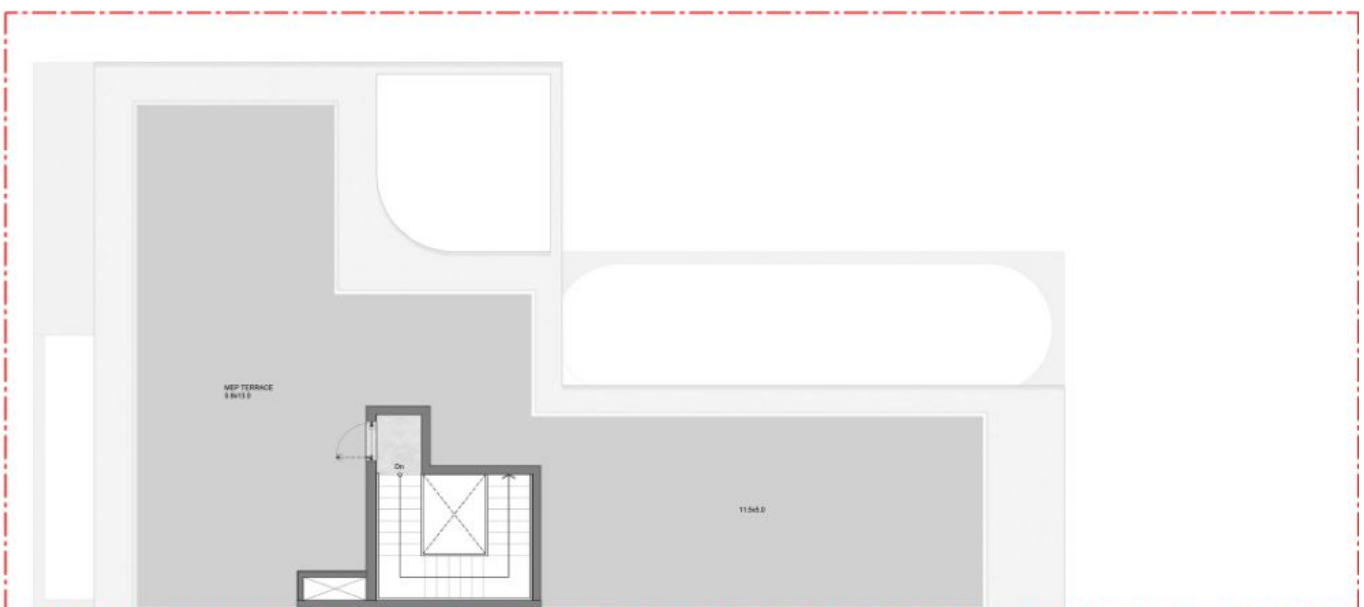
Saleable Area	
449.30 sq.m	
4,836.22 sq.ft	



Ground Floor



First Floor



Terrace Floor

GENERAL DISCLAIMER: PLOT PROFILE, GARAGE ROOM & SWIMMING POOL PARAMETERS WILL VARY FROM PLOT TO PLOT. THE ABOVE AS SHOWN IN THE PLANS ARE INDICATIVE. PLANS, DETAILS AND UNIT ORIENTATION INCLUDED ARE INDICATIVE ONLY AND ARE SUBJECT TO CHANGE BY THE DEVELOPER/SELLER AT ITS SOLE DISCRETION WITHOUT NOTICE AND LIABILITY. ALL IMAGES, INCLUDING FEATURES, FINISHES, FURNISHINGS, VIEW AND SCALE ARE ILLUSTRATIVE ONLY. FINAL AREAS, ORIENTATION, DIMENSIONS, LAYOUT AND MATERIALS MAY DIFFER FROM THOSE STATED.

Plot No.

PG-V-123, PG-V-129, PG-V-131, PG-V-135, PG-V-137, PG-V-141, PG-V-143, PG-V-164, PG-V-166, PG-V-170, PG-V-172, PG-V-176, PG-V-178, PG-V-195, PG-V-199, PG-V-202, PG-V-205, PG-V-221, PG-V-224, PG-V-227, PG-V-231

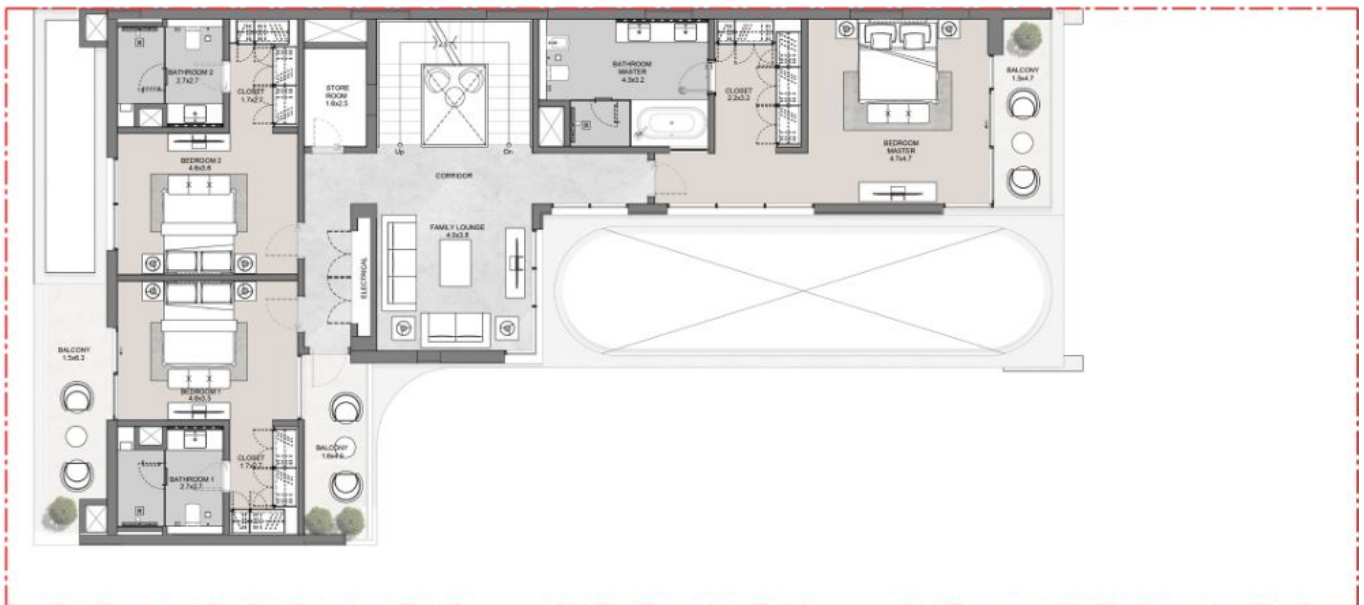
4 Bedroom Villa I Type B
Mirror

Plot Area	
Min 542.45 sq.m	Max 542.97 sq.m
Min 5,838.88 sq.ft	Max 5,844.53 sq.ft

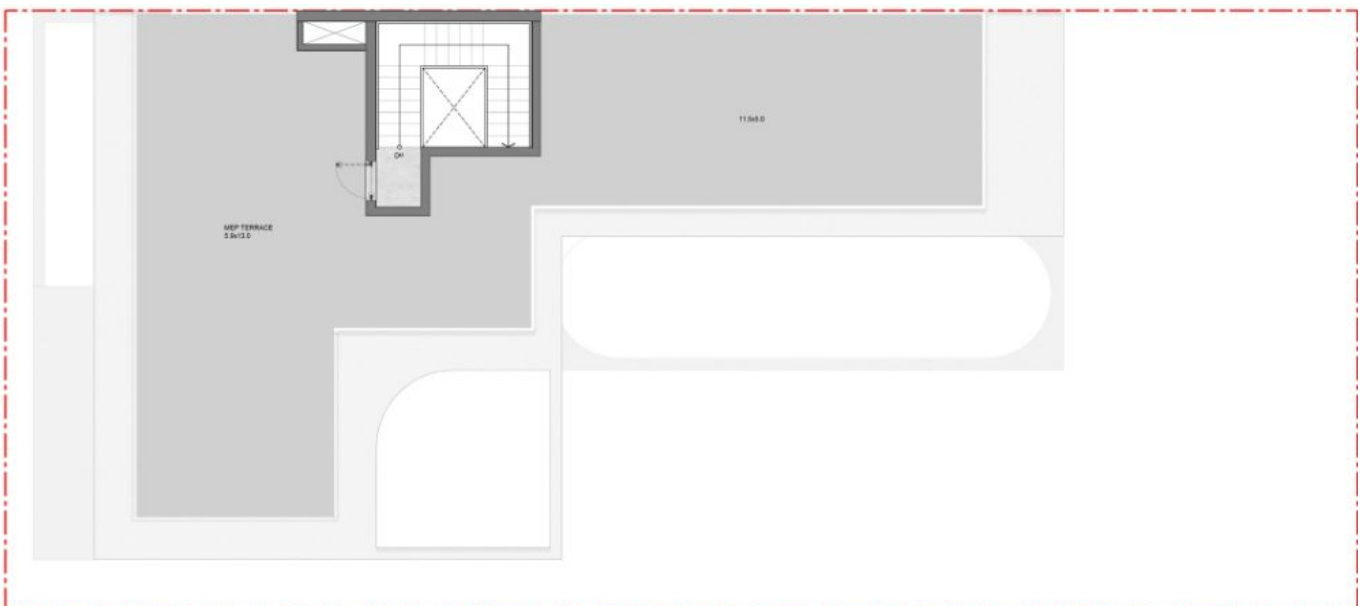
Saleable Area
449.30 sq.m
4,836.22 sq.ft



Ground Floor



First Floor



Terrace Floor

GENERAL DISCLAIMER: PLOT PROFILE, GARAGE ROOM & SWIMMING POOL PARAMETERS WILL VARY FROM PLOT TO PLOT. THE ABOVE AS SHOWN IN THE PLANS ARE INDICATIVE PLANS. DETAILS AND UNIT ORIENTATION INCLUDED ARE INDICATIVE ONLY AND ARE SUBJECT TO CHANGE BY THE DEVELOPER/SELLER AT ITS SOLE DISCRETION WITHOUT NOTICE AND/OR LIABILITY. ALL IMAGES, INCLUDING FEATURES, FINISHES, FURNISHINGS, VIEW AND SCALE ARE ILLUSTRATIVE ONLY. FINAL AREAS, ORIENTATION, DIMENSIONS, LAYOUT AND MATERIALS MAY DIFFER FROM THOSE STATED.

Plot No.

PG-V-103, PG-V-107, PG-V-109, PG-V-113, PG-V-115, PG-V-119, PG-V-146, PG-V-150, PG-V-152, PG-V-156, PG-V-158, PG-V-162, PG-V-185, PG-V-187, PG-V-191, PG-V-193, PG-V-207, PG-V-210, PG-V-214, PG-V-216, PG-V-219

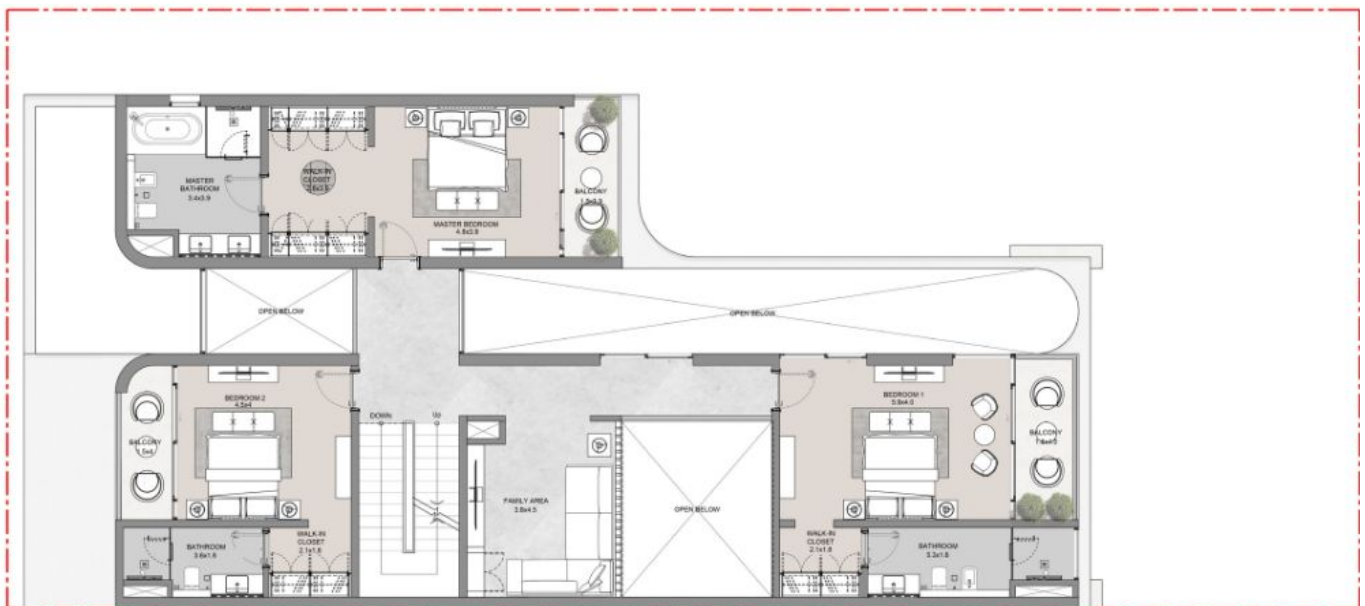
4 Bedroom Villa I Type C

Plot Area	
Min 542.50 sq.m	Max 849.05 sq.m
Min 5,839.39 sq.ft	Max 9,139.12 sq.ft

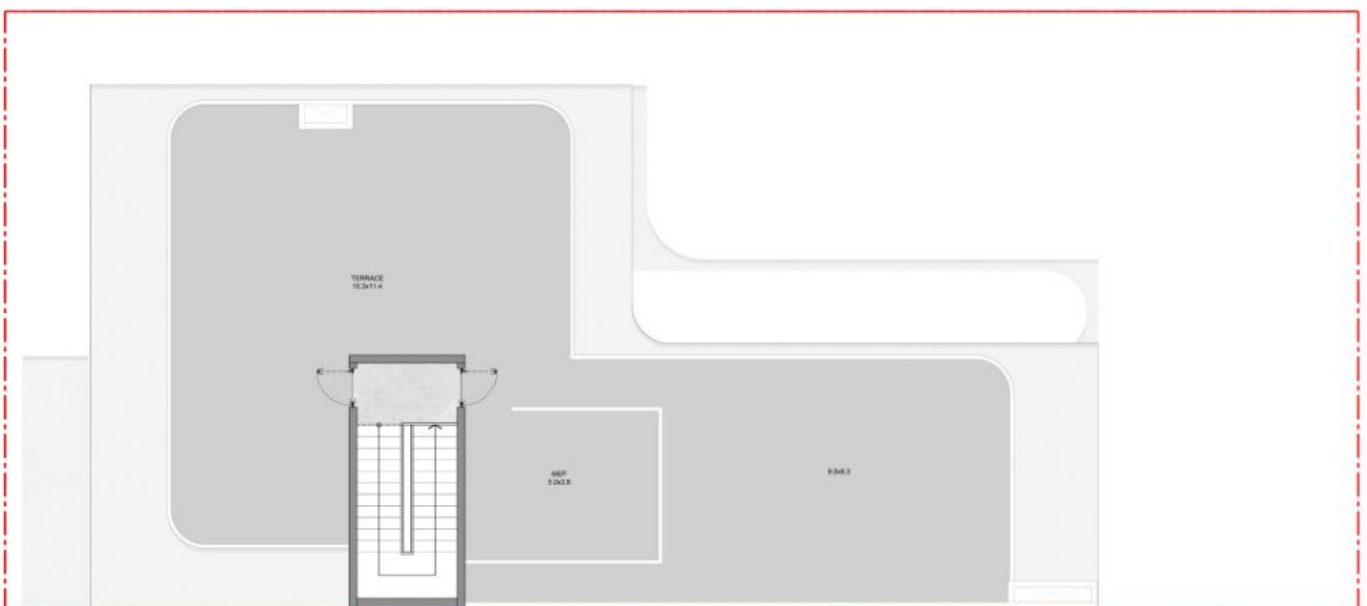
Saleable Area
484.90 sq.m
5,219.42 sq.ft



Ground Floor



First Floor



Terrace Floor

GENERAL DISCLAIMER: PLOT PROFILE, GARAGE ROOM & SWIMMING POOL PARAMETERS WILL VARY FROM PLOT TO PLOT. THE ABOVE AS SHOWN IN THE PLANS ARE INDICATIVE PLANS. DETAILS AND UNIT ORIENTATION INCLUDED ARE INDICATIVE ONLY AND ARE SUBJECT TO CHANGE BY THE DEVELOPER/SELLER AT ITS SOLE DISCRETION WITHOUT NOTICE AND/OR LIABILITY. ALL IMAGES, INCLUDING FEATURES, FINISHES, FURNISHINGS, VIEW AND SCALE ARE ILLUSTRATIVE ONLY. FINAL AREAS, ORIENTATION, DIMENSIONS, LAYOUT AND MATERIALS MAY DIFFER FROM THOSE STATED.

Plot No.

PG-V-122, PG-V-126, PG-V-128, PG-V-132, PG-V-134, PG-V-138, PG-V-140, PG-V-142, PG-V-165, PG-V-168, PG-V-171, PG-V-174, PG-V-177, PG-V-179, PG-V-181, PG-V-197, PG-V-200, PG-V-203, PG-V-222, PG-V-225, PG-V-228, PG-V-230, PG-V-233

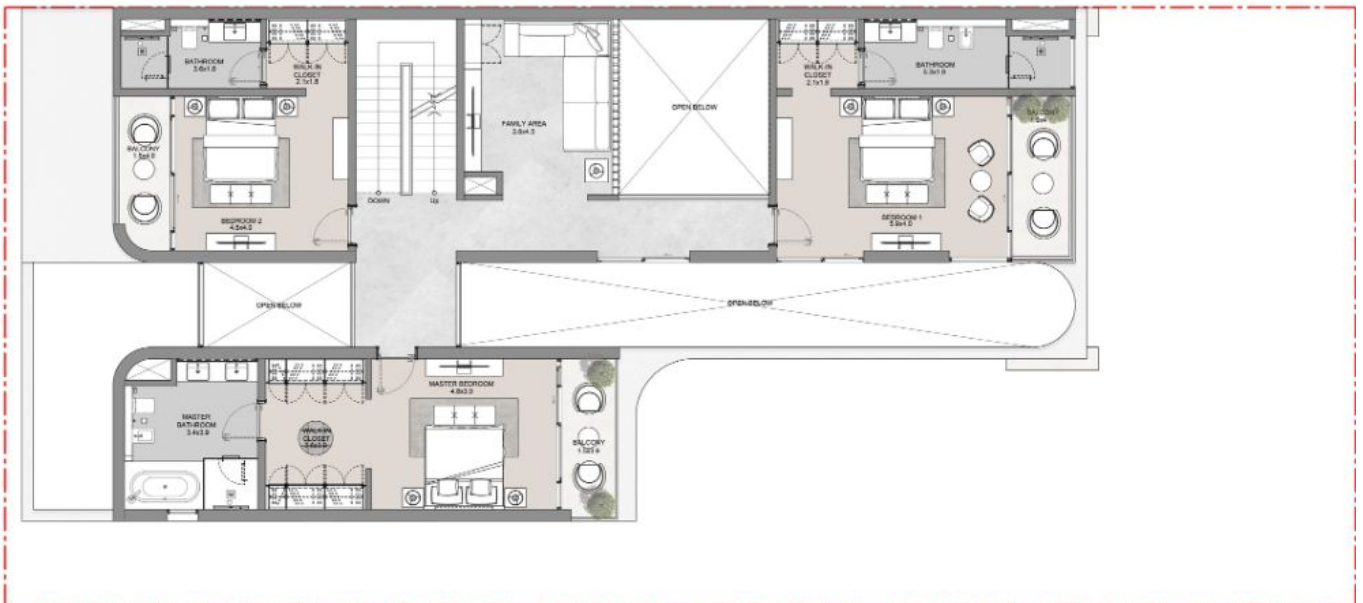
4 Bedroom Villa I Type C
Mirror

Plot Area
Min 542.50 sq.m Max 741.98 sq.m
Min 5,839.42 sq.ft Max 7,986.56 sq.ft

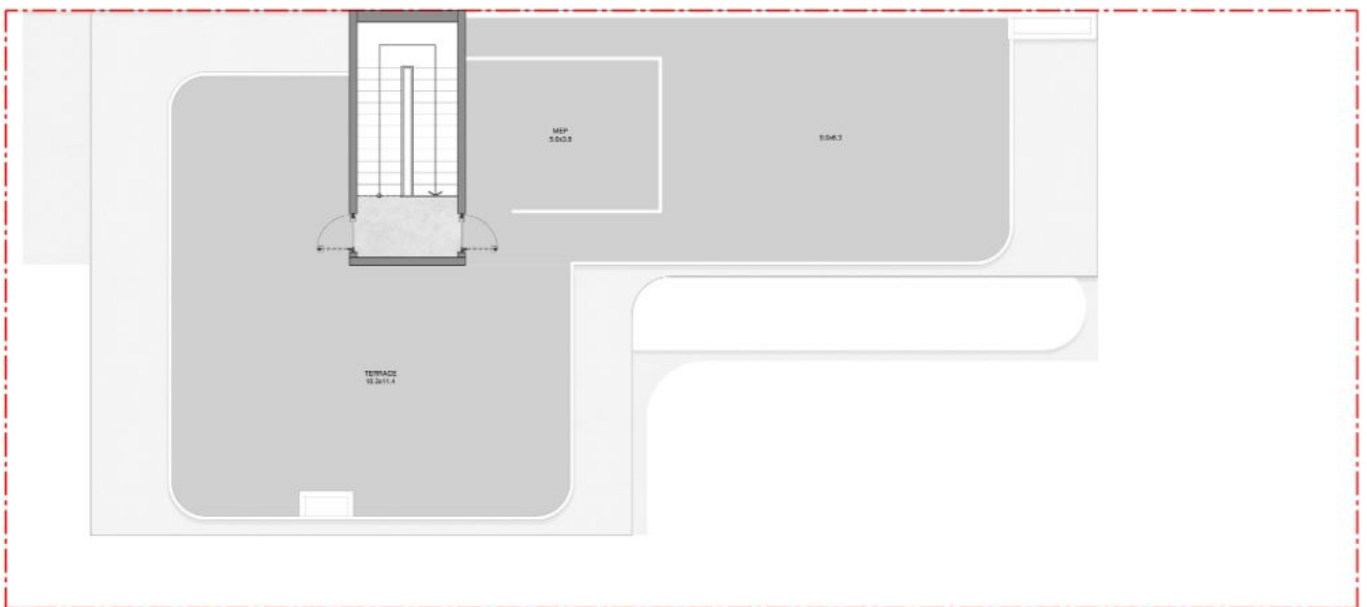
Saleable Area
484.90 sq.m
5,219.42 sq.ft



Ground Floor



First Floor



Terrace Floor

GENERAL DISCLAIMER: PLOT PROFILE, GARAGE ROOM & SWIMMING POOL PARAMETERS WILL VARY FROM PLOT TO PLOT. THE ABOVE AS SHOWN IN THE PLANS ARE INDICATIVE. PLANS, DETAILS AND UNIT ORIENTATION INCLUDED ARE INDICATIVE ONLY AND ARE SUBJECT TO CHANGE BY THE DEVELOPER/SELLER AT ITS SOLE DISCRETION WITHOUT NOTICE AND/OR LIABILITY. ALL IMAGES, INCLUDING FEATURES, FINISHES, FURNISHINGS, VIEW AND SCALE ARE ILLUSTRATIVE ONLY. FINAL AREAS, ORIENTATION, DIMENSIONS, LAYOUT AND MATERIALS MAY DIFFER FROM THOSE STATED.

Plot No.

PG-V-101, PG-V-105, PG-V-108, PG-V-111, PG-V-114, PG-V-117, PG-V-120, PG-V-144, PG-V-147, PG-V-149, PG-V-153, PG-V-155, PG-V-159, PG-V-161, PG-V-182, PG-V-184, PG-V-188, PG-V-190, PG-V-194, PG-V-206, PG-V-209, PG-V-212, PG-V-215, PG-V-218

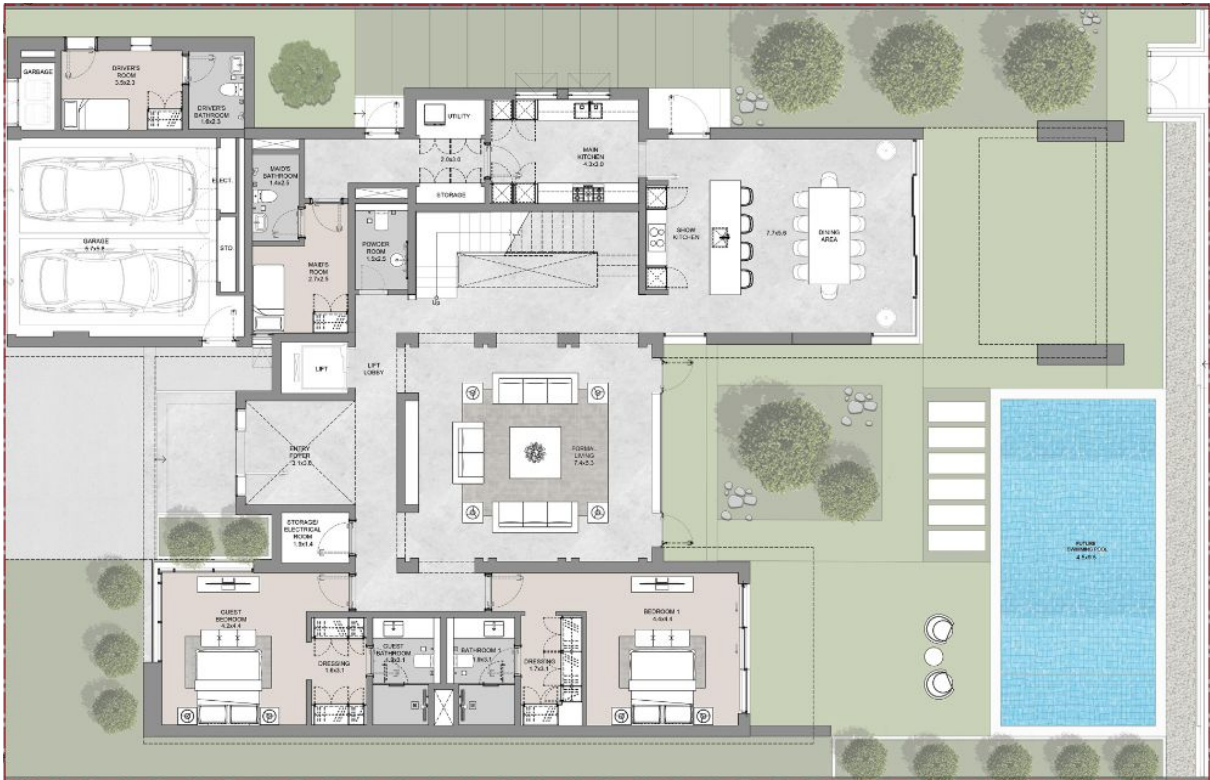
5 Bedroom Villa | Type A

Plot Area

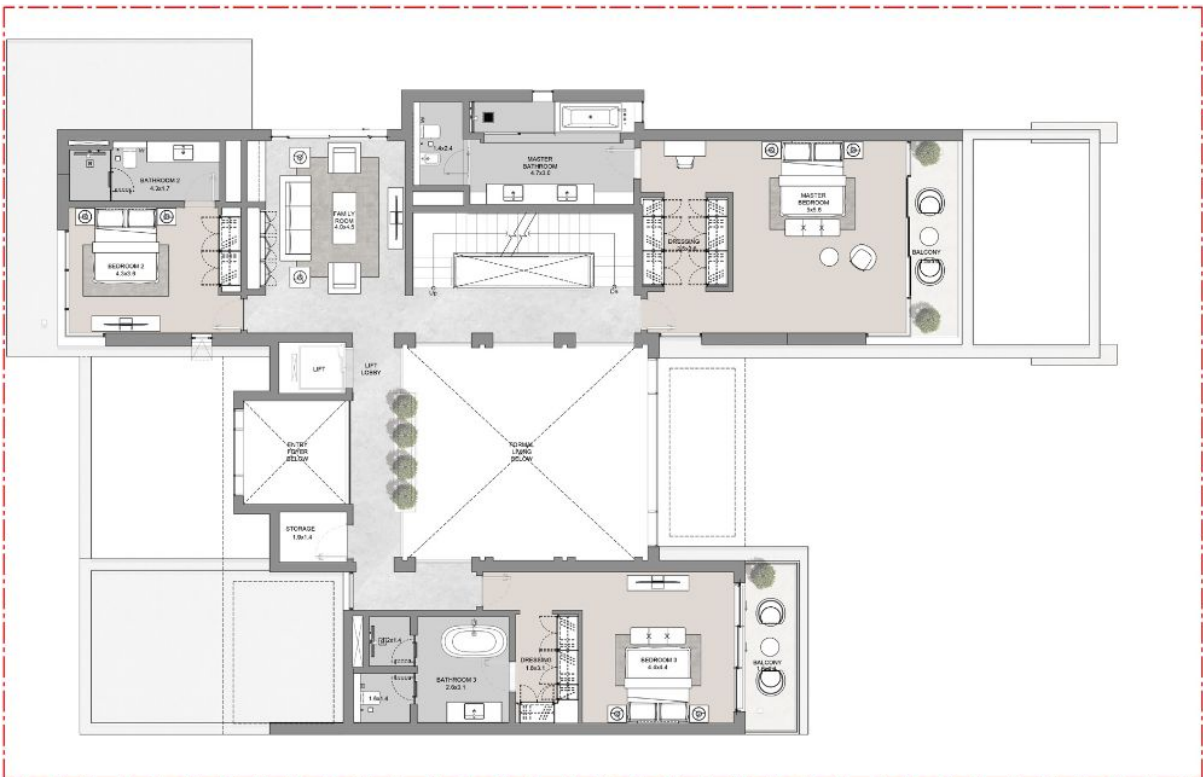
Min 822.19 sq.m Max 1,370.88 sq.m
 Min 8,849.93 sq.ft Max 14,756.08 sq.ft

Saleable Area

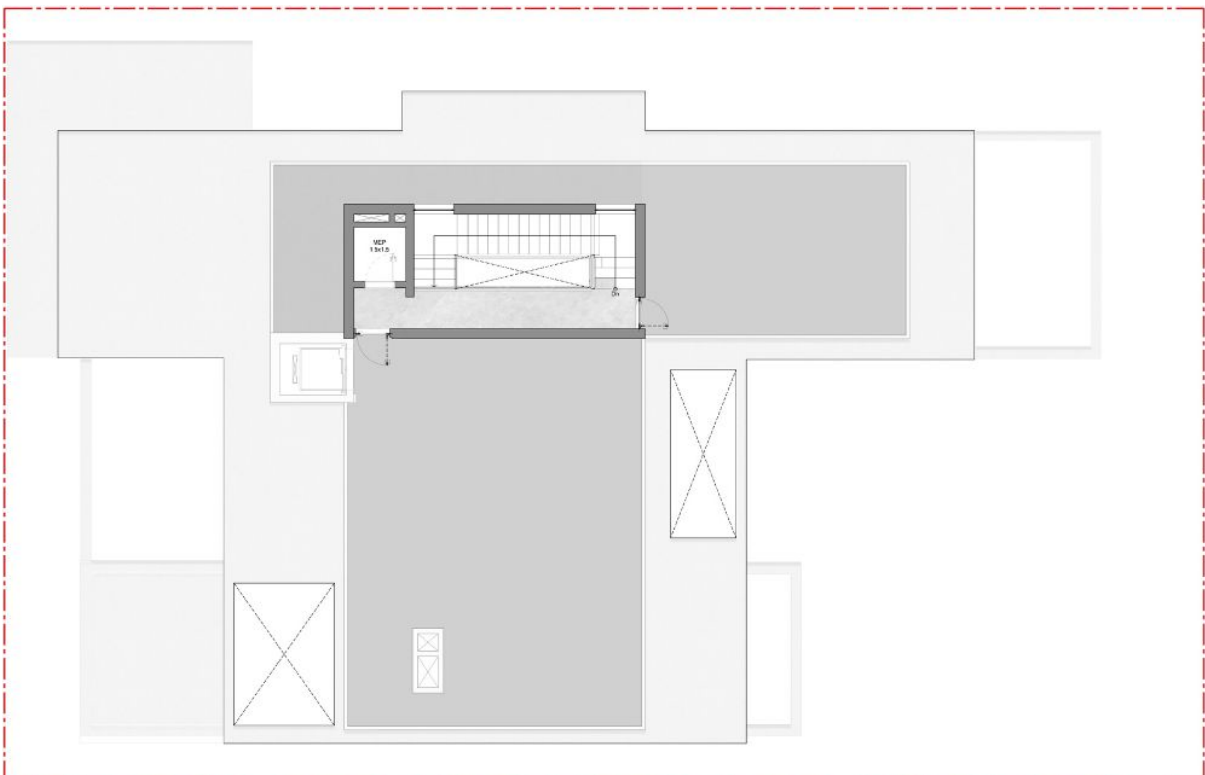
673.10 sq.m
 7,245.19 sq.ft



Ground Floor



First Floor



Terrace Floor

GENERAL DISCLAIMER: PLOT PROFILE, GARAGE ROOM & SWIMMING POOL PARAMETERS WILL VARY FROM PLOT TO PLOT. THE ABOVE AS SHOWN IN THE PLANS ARE INDICATIVE. PLANS, DETAILS AND UNIT ORIENTATION INCLUDED ARE INDICATIVE ONLY AND ARE SUBJECT TO CHANGE BY THE DEVELOPER/SELLER AT ITS SOLE DISCRETION WITHOUT NOTICE AND/OR LIABILITY. ALL IMAGES INCLUDING FEATURES, FINISHES, FURNISHINGS, VIEW AND SCALE ARE ILLUSTRATIVE ONLY. FINAL AREAS, ORIENTATION, DIMENSIONS, LAYOUT AND MATERIALS MAY DIFFER FROM THOSE STATED.

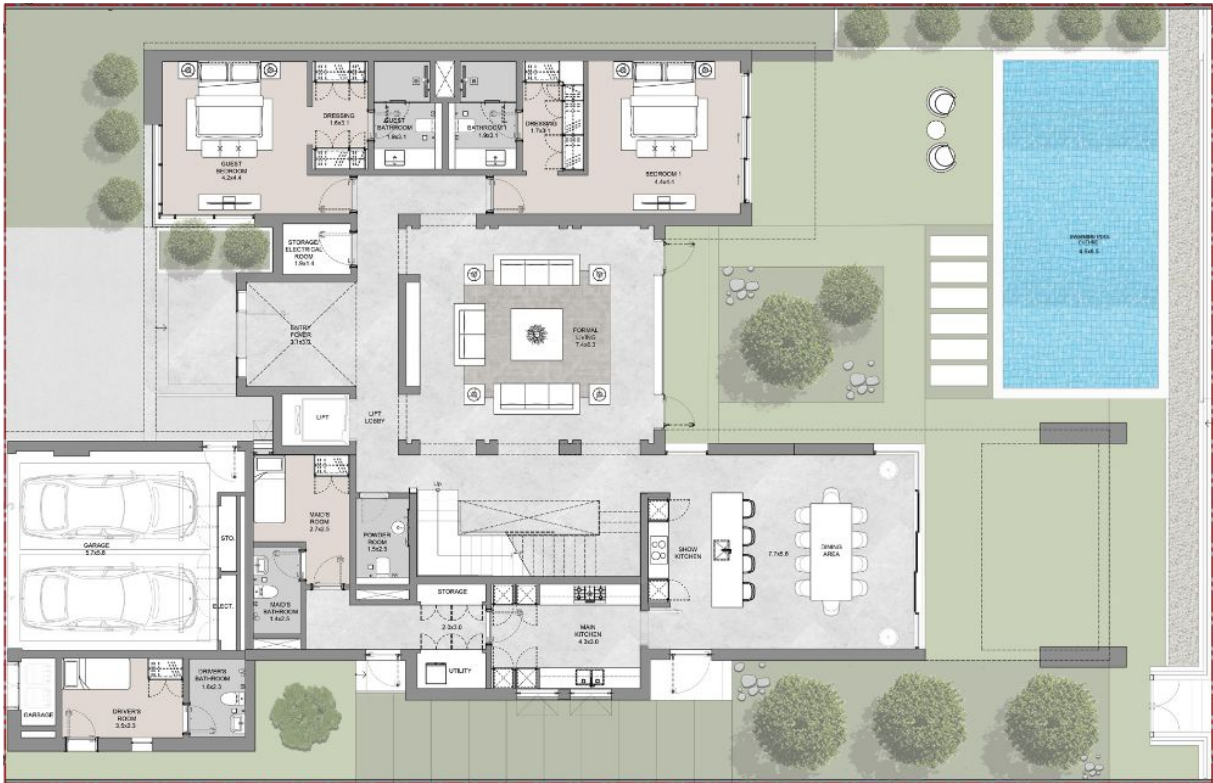
Plot No.

CB-V-253, CB-V-257, CB-V-261, CB-V-265, CB-V-269, CB-V-273, CB-V-277, CB-V-279, CB-V-283, CB-V-287, CB-V-291, CB-V-295

5 Bedroom Villa | Type A
Mirror

Plot Area
Min 820.26 sq.m Max 1,050.35 sq.m
Min 8,829.18 sq.ft Max 11,305.86 sq.ft

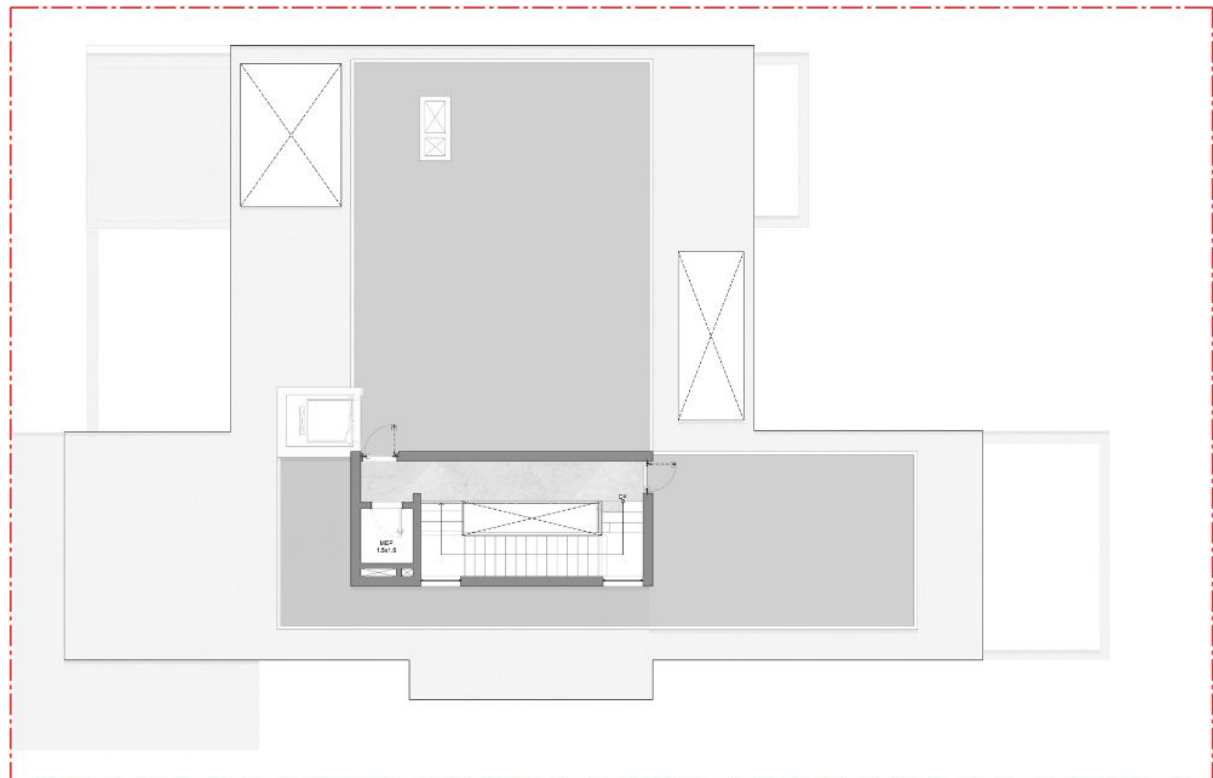
Saleable Area
673.10 sq.m
7,245.19 sq.ft



Ground Floor



First Floor



Terrace Floor

GENERAL DISCLAIMER: PLOT PROFILE, GARAGE ROOM & SWIMMING POOL PARAMETERS WILL VARY FROM PLOT TO PLOT. THE ABOVE AS SHOWN IN THE PLANS ARE INDICATIVE PLANS. DETAILS AND UNIT ORIENTATION INCLUDED ARE INDICATIVE ONLY AND ARE SUBJECT TO CHANGE BY THE DEVELOPER/SELLER AT ITS SOLE DISCRETION WITHOUT NOTICE AND/OR LIABILITY. ALL IMAGES INCLUDING FEATURES, FINISHES, FURNISHINGS, VIEW AND SCALE ARE ILLUSTRATIVE ONLY. FINAL AREAS, ORIENTATION, DIMENSIONS, LAYOUT AND MATERIALS MAY DIFFER FROM THOSE STATED.

Plot No.
CB-V-255, CB-V-259, CB-V-263, CB-V-267, CB-V-271, CB-V-275, CB-V-281, CB-V-285, CB-V-289, CB-V-293

5 Bedroom Villa I Type B

Plot Area	
Min 821.58 sq.m	Max 1,216.92 sq.m
Min 8,843.41 sq.ft	Max 13,098.85 sq.ft

Saleable Area
688.70 sq.m
7,413.10 sq.ft



Ground Floor



First Floor



Second Floor

GENERAL DISCLAIMER: PLOT PROFILE, GARBAGE ROOM & SWIMMING POOL PARAMETERS WILL VARY FROM PLOT TO PLOT. THE ABOVE AS SHOWN IN THE PLANS ARE INDICATIVE. PLANS, DETAILS AND UNIT ORIENTATION INCLUDED ARE INDICATIVE ONLY AND ARE SUBJECT TO CHANGE BY THE DEVELOPERS/SELLER AT ITS SOLE DISCRETION WITHOUT NOTICE AND/OR LIABILITY. ALL IMAGES, INCLUDING FEATURES, FINISHES, FURNISHINGS, VIEW AND SCALE ARE ILLUSTRATIVE ONLY. FINAL AREAS, ORIENTATION, DIMENSIONS, LAYOUT AND MATERIALS MAY DIFFER FROM THOSE STATED.

Plot No.

CB-V-254, CB-V-258, CB-V-262, CB-V-266, CB-V-270, CB-V-274, CB-V-278, CB-V-280, CB-V-284, CB-V-288, CB-V-292, CB-V-296

5 Bedroom Villa I Type B
Mirror

Plot Area

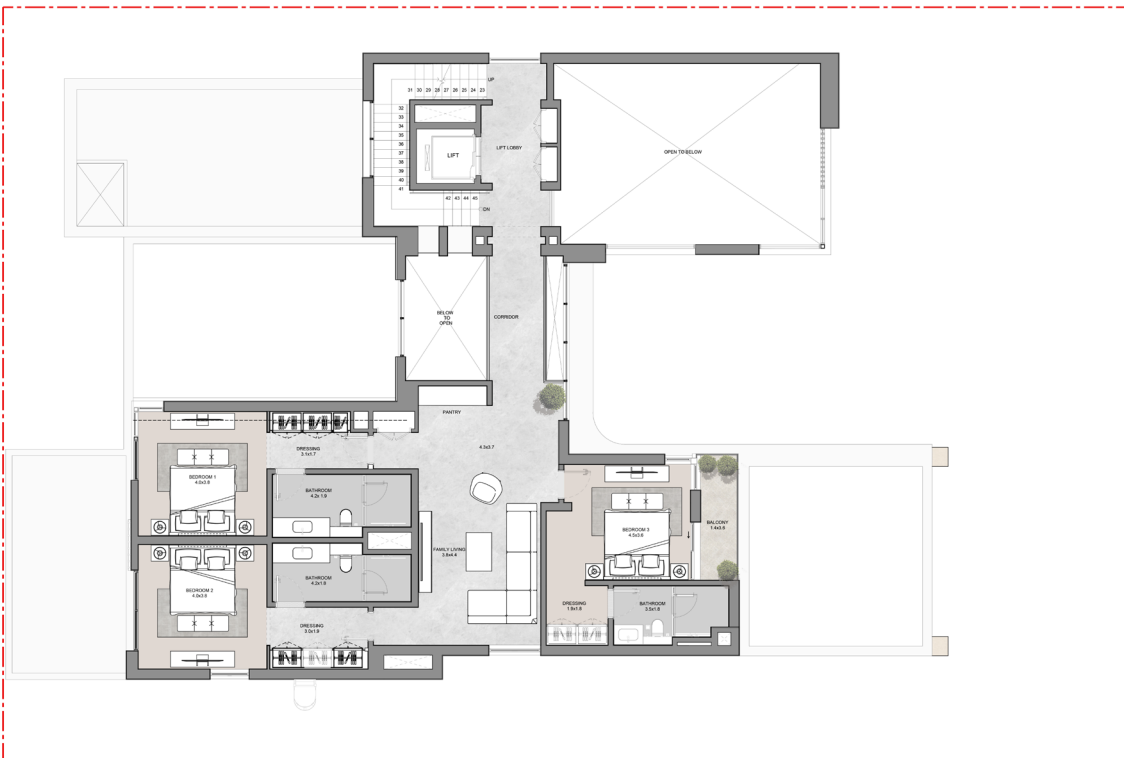
Min 822.37 sq.m Max 1,044.53 sq.m
Min 8,851.94 sq.ft Max 11,243.21 sq.ft

Saleable Area

688.70 sq.m
7,413.10 sq.ft



Ground Floor



First Floor



Second Floor

GENERAL DISCLAIMER: PLOT PROFILE, GARBAGE ROOM & SWIMMING POOL PARAMETERS WILL VARY FROM PLOT TO PLOT. THE ABOVE AS SHOWN IN THE PLANS ARE INDICATIVE. PLANS, DETAILS AND UNIT ORIENTATION INCLUDED ARE INDICATIVE ONLY AND ARE SUBJECT TO CHANGE BY THE DEVELOPER/SELLER AT ITS SOLE DISCRETION WITHOUT NOTICE AND/OR LIABILITY. ALL IMAGES, INCLUDING FEATURES, FINISHES, FURNISHINGS, VIEW AND SCALE ARE ILLUSTRATIVE ONLY. FINAL AREAS, ORIENTATION, DIMENSIONS, LAYOUT AND MATERIALS MAY DIFFER FROM THOSE STATED.

Plot No.

CB-V-256, CB-V-260, CB-V-264, CB-V-268, CB-V-272, CB-V-276, CB-V-282, CB-V-286, CB-V-290, CB-V-294

6 Bedroom Villa | Type A

Plot Area

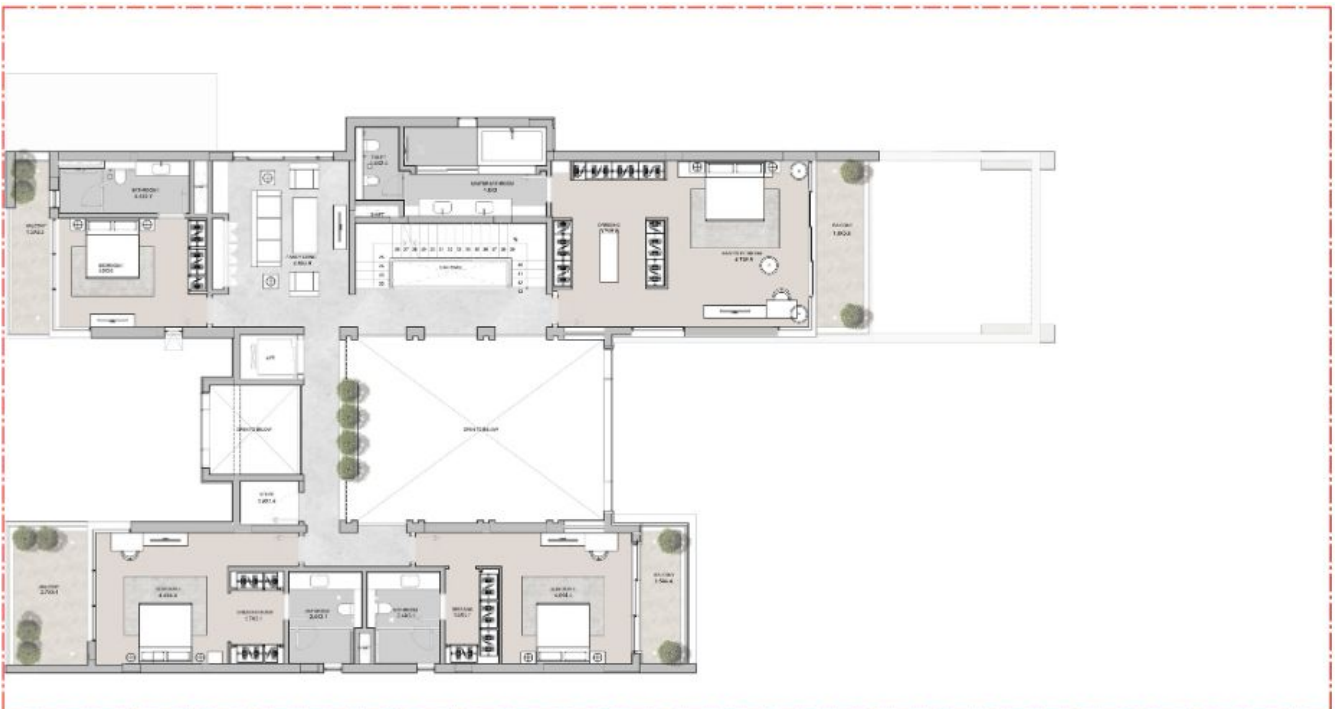
Min 971.58 sq.m Max 1,457.43 sq.m
 Min 10,458.04 sq.ft Max 15,687.67 sq.ft

Saleable Area

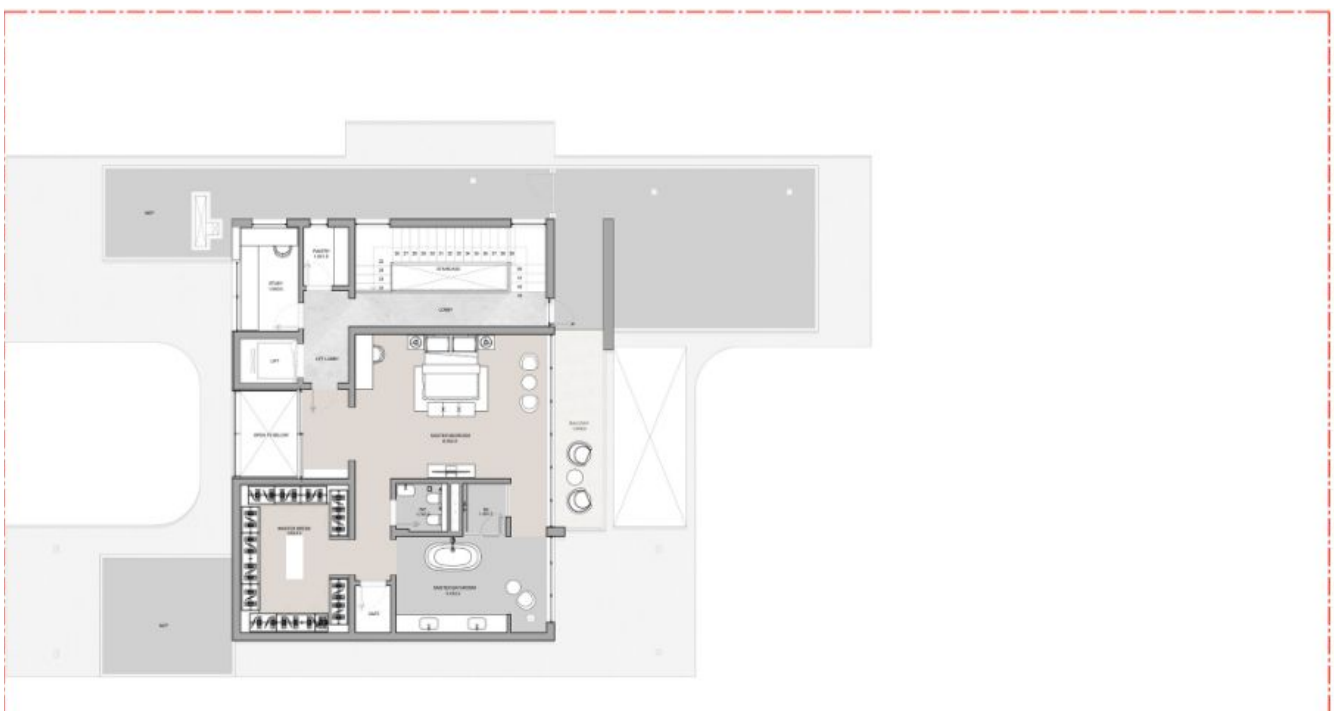
909.30 sq.m
 9,787.62 sq.ft



Ground Floor



First Floor



Second Floor

GENERAL DISCLAIMER: PLOT PROFILE, GARBAGE ROOM & SWIMMING POOL PARAMETERS WILL VARY FROM PLOT TO PLOT. THE ABOVE AS SHOWN IN THE PLANS ARE INDICATIVE. PLANS, DETAILS AND UNIT ORIENTATION INCLUDED ARE INDICATIVE ONLY AND ARE SUBJECT TO CHANGE BY THE DEVELOPER/SELLER AT ITS SOLE DISCRETION WITHOUT NOTICE AND/OR LIABILITY. ALL IMAGES INCLUDING FEATURES, FINISHES, FURNISHINGS, VIEW AND SCALE ARE ILLUSTRATIVE ONLY. FINAL AREAS, ORIENTATION, DIMENSIONS, LAYOUT AND MATERIALS MAY DIFFER FROM THOSE STATED.

Plot No.

CB-V-234, CB-V-235, CB-V-236, CB-V-237, CB-V-238, CB-V-239, CB-V-240, CB-V-241, CB-V-242, CB-V-243, CB-V-250, CB-V-251, CB-V-252



SOBHA
Siniga Island



