



2020

الفسوق



الفتور





مدينة الدمام
من المدن الساحلية الجميلة التي تقع على
شاطئ الخليج العربي.

مشروع واحة الدمام

هو أكبر مشروع سكني تحت الإنشاء في مدينة الدمام يتم إنشاؤه تحت إشراف وزارة الإسكان.

مشروع **واحة الدمام** هو أحد مشاريع شركة جدارة العقارية، وهي إحدى شركات مجموعة شامخ القابضة، والتي هي من الشركات الرائدة في مجالات البناء والتطوير والتأثير منذ أكثر من 30 عاماً.



عن مشروع واحة الامام



ضاحية الواجبة

يقع مشروع **وحدة الدمام** في ضاحية الواجبة، مستقبل النمو العمراني والحيوي للمنطقة الشرقية، حيث تقع في المدخل الغربي لمدينة الدمام وهو موقع استراتيجي ومميز يتوسطه طريق الدمام - الرياض السريع، ما يضمن سهولة الوصول إلى مشروع **وحدة الدمام** من مختلف جهات المدينة.

مشروع وحدة الدمام

يقع بالقرب من جميع الخدمات الحيوية ومنها مطار الملك فهد الدولي (د28)، الأسواق التجارية، المدارس، الجامعات، الملاعب الرياضية والخدمات الطبية ليمنحك هذا المجتمع الاستثنائي حياة فريحة هادئة وعصرية.

البنية التحتية

البنية التحتية لمشروع **واحة الدمام** تم إنشاؤها عن طريق وزارة الإسكان وتحت إشراف أكبر الاستشاريين على مستوى العالم وهي تحتوي على جميع الخدمات الأساسية: المياه، الكهرباء، الصرف الصحي، الهاتف، الطرق وغيرها من الخدمات. كذلك، المشروع يحتوي على العديد من المساجد (13)، المدارس بمراحلها (17)، رياض الأطفال (11)، الممشى والدائق (19)، الشرطة والدفاع المدني والمستشفى والمكتبة العامة والخدمات الحكومية الأخرى (12) بالإضافة إلى أكثر من (15) منطقة محلات تجارية وترفيهية. جميع هذه الخدمات والمرافق تمكن الأسرة السعودية من ممارسة نشاطاتها من تعليم وصحة وتسوق وترفيه بكل يسر وسهولة.



1

مجمع
تجاري



12

منطقة المحلات
التجارية والترفيهية



12

الخدمات
الحكومية



19

حديقة
وممشى



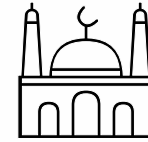
11

روضة أطفال



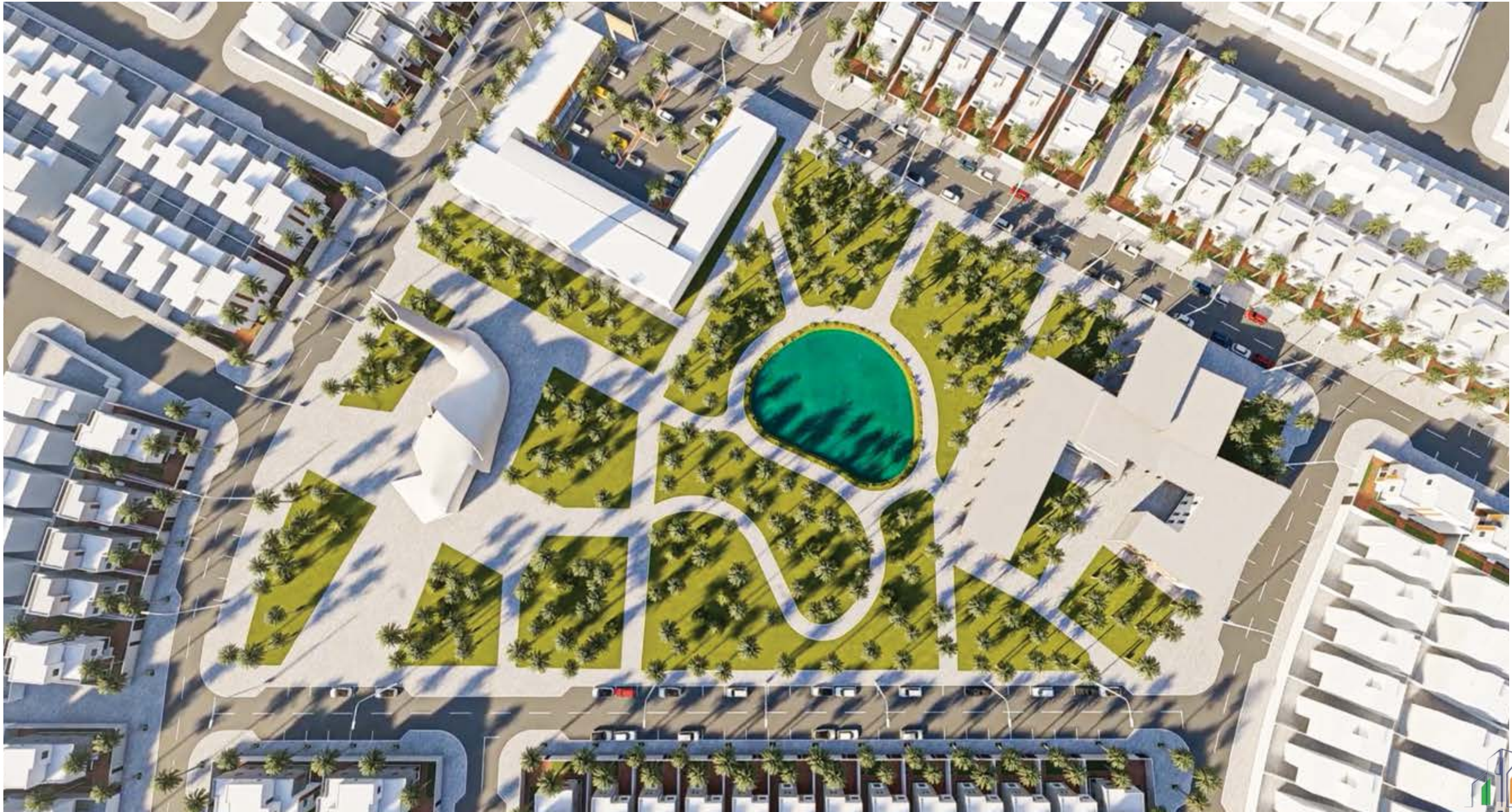
17

مدرسة



13

مسجد





بيئة صحية

روعي في تصميم مشروع **واحة الدمام** وجود المساحات الخضراء لتهيئة جو وبيئة صحية مناسبة لساكني ومرتادي **واحة الدمام** حيث يوجد أماكن متعددة للمشبي والتنزه وممارسة الرياضة.



مراكز تجارية

يوجد في مشروع **واحة الدمام** مول تجاري مصمم بأحدث التصميمات العالمية ويحتوي على العديد من الماركات العالمية والمطاعم المتنوعة والمقاهي المعروفة ومراكز الترفيه والتسلية لتلبية كافة الاذواق من ساكني مشروع **واحة الدمام**.







مركز لقاءات اجتماعية

مرشح مستقبلا انشاء مركز لقاءات اجتماعية لإتاحة الفرصة لساكني مشروع **واحة الدمام** للعيش بنمط عصري يلبي احتياجات الأسرة السعودية ويحقق طموحاتها، لتعيش في مجتمع حيوي بيئته عامرة وتعزيزاً لجودة الحياة والتي تعد من أهم أهداف برامج ومشاريع الإسكان.



المدارس
واحة الدمام تحتوي على العديد من المدارس
لجميع المراحل العمرية للبنين والبنات بتصاميم
عالمية وعصرية.

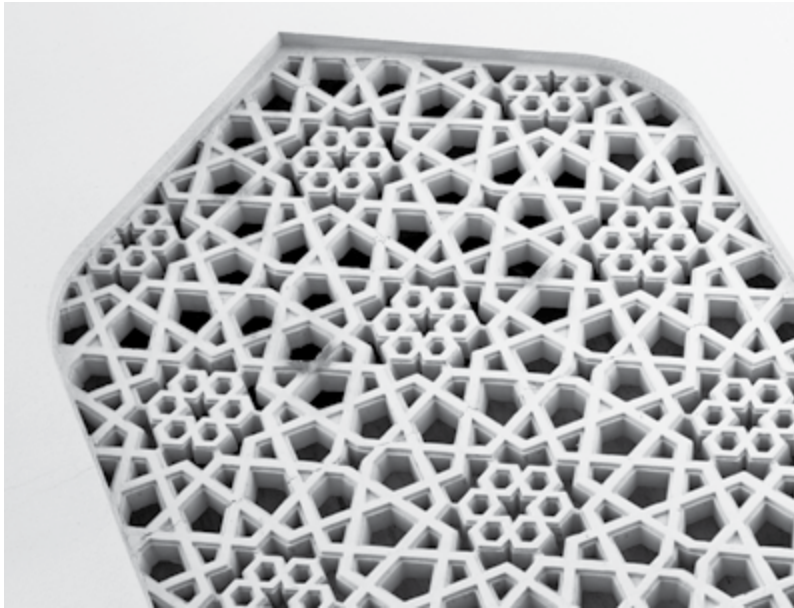
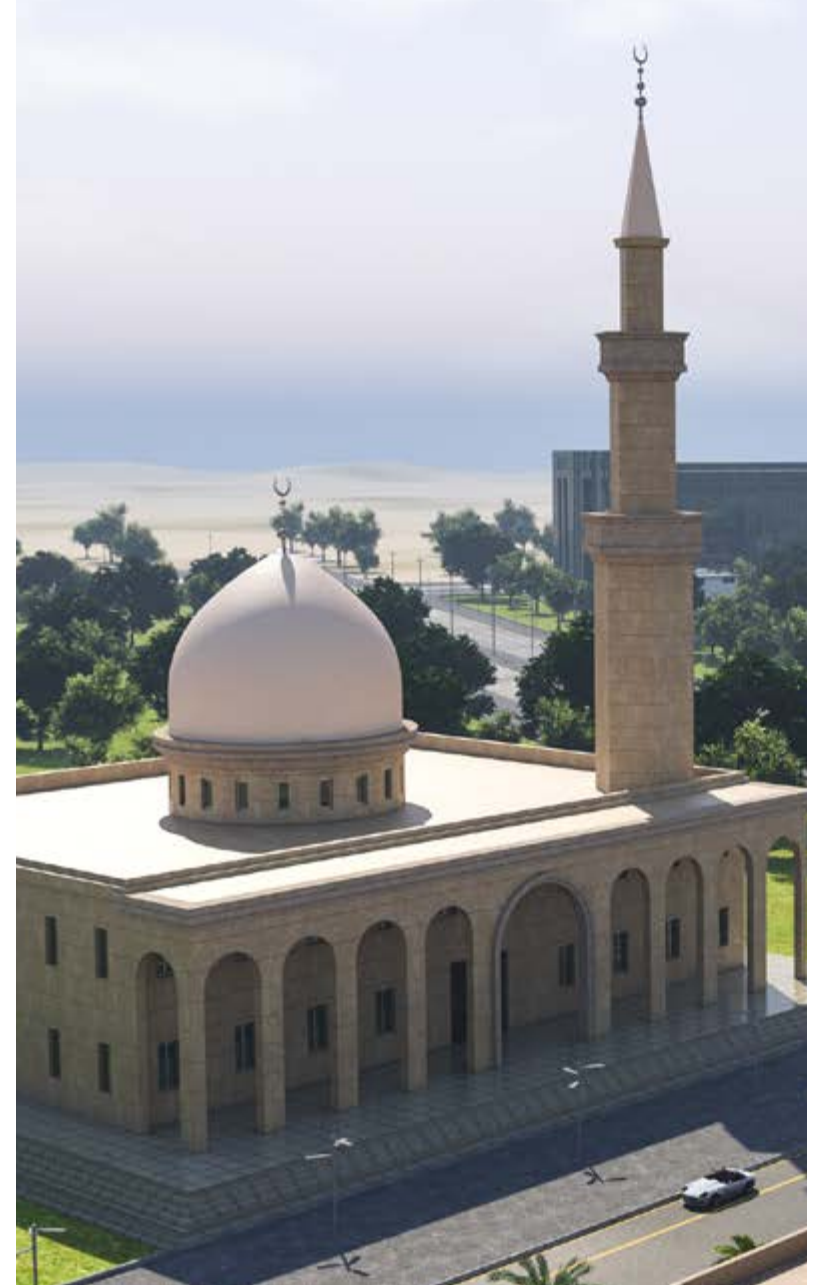
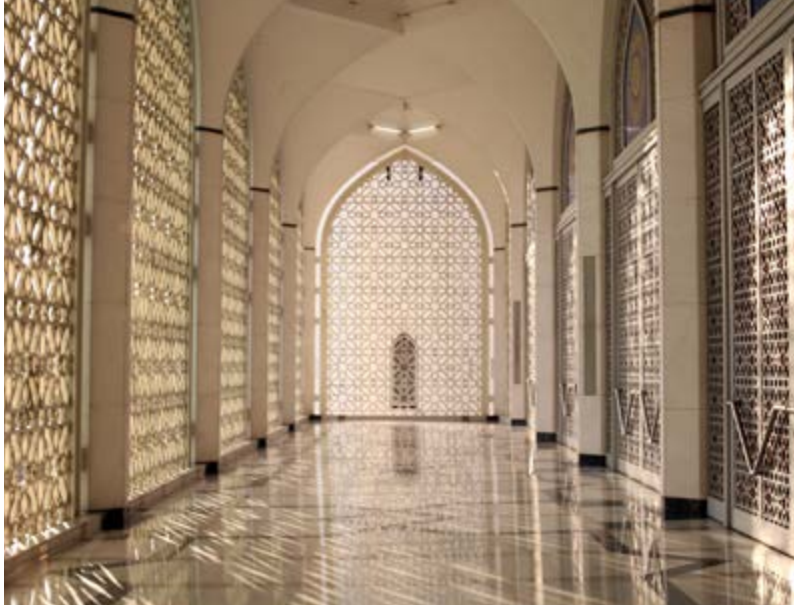




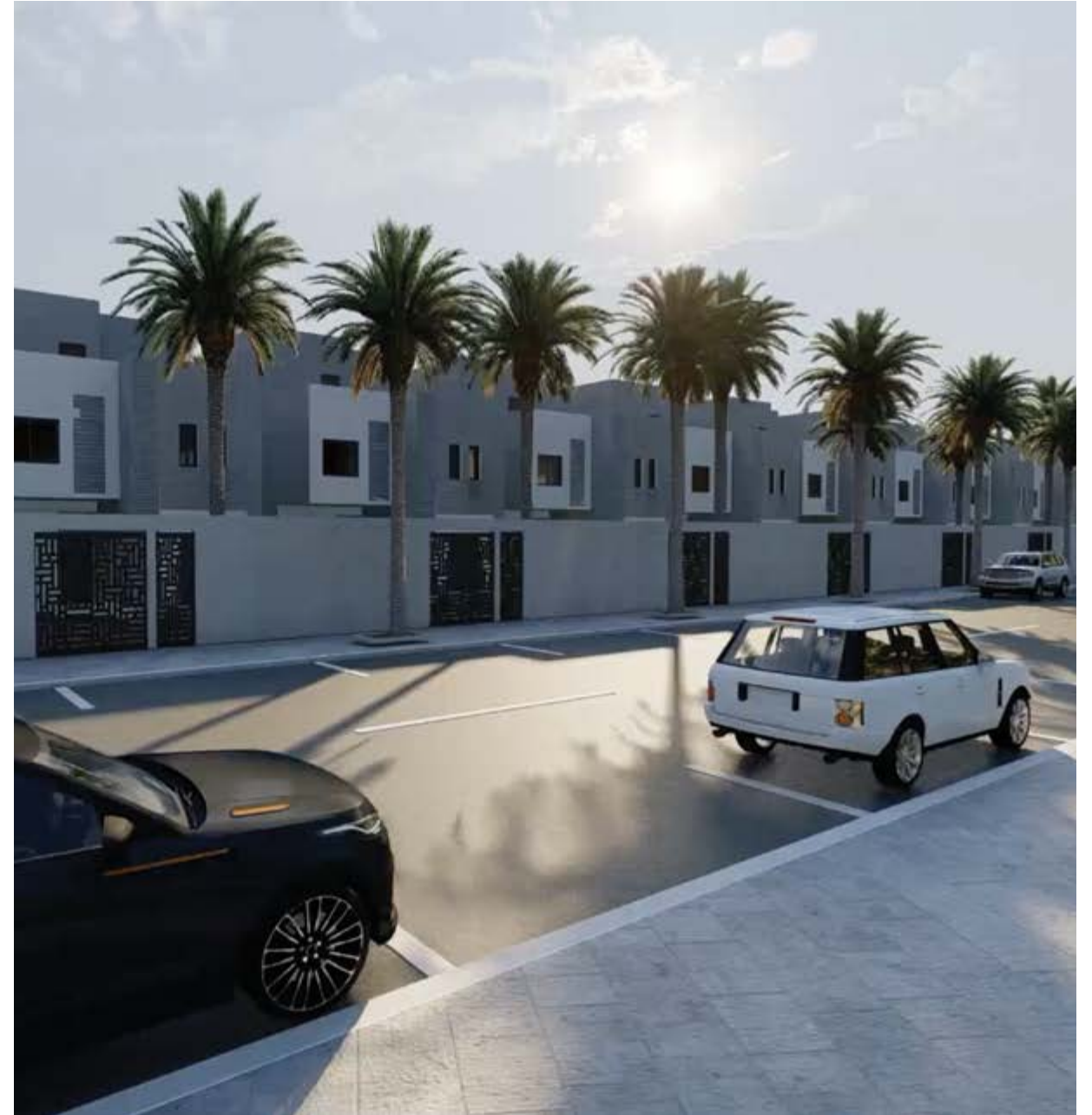
مساجد وجوامع

يوجد في مشروع **واحة الدمام** العديد من المساجد وجامع كبير تم تصميمه بشكل عصري متميز يعكس التميز والنمط المعماري في صورة خلاقة تعكس جمال الماضي واستشراف المستقبل.









الوحدات السكنية والتنسيق المعماري



الوحدات السكنية

يتكون مشروع **واحة الدمام** من 2341 وحدة سكنية عبارة عن فلل منفصله و شبه منفصله مكونة من طابقين بهما من 4 الى 5 غرف نوم بطراز متميز وتصاميم متعددة.





التنسيق المعماري

مشروع **واحة الدمام** من أكبر المشاريع التي تحت الإنشاء مساحة في مدينة الدمام، وقد تم تصميم الفلل بتنسيق معماري فريد بمساحات أراضي تتراوح من: 250 م² وحتى 567,5 م².

المرافق والبنية التحتية

مرافق حيوية متكاملة وبنية تحتية متميزة ومساحات خضراء تمثل نقلة نوعية في مفهوم البيئة السكنية وتعزيزاً لجودة الحياة والتي تعد من أهم أهداف برامج ومشاريع الإسكان.





مخططات الفلل والمساحات

نموذج A

نموذج
A

4 غرف نوم

يحيط بالنموذج سور خارجي به مدخل رئيسي للوحدة ومدخل للسيارة، إضافة الى حديقة أمامية وحديقة خلفية تعطي لساكن الوحدة مزيدا من الاحساس بالراحة والهدوء كما تم تخصيص موقف مظلل يضم سيارتين، و يتكون النموذج من 4 غرف نوم بالاضافة الى المجالس وغرفة الملابس وغرفة الطعام ومطبخ ودورات المياه وكما توجد غرفة للعاملة المنزلية مع دورة مياه مخصصة.





نموذج **A**
المساحة
مساحة الأرض تبدأ من 250 م²
مساحة البناء 266,39 م²





الدور الأخير



الدور الأول



الدور الأرضي

نموذج
A
المخططات والتصميم
الداخلي





مخططات الفلل والمساحات

نموذج **B**

نموذج B

4 غرف نوم

يحيط بالنموذج سور خارجي به مدخل رئيسي للوحدة ومدخل للسيارة، إضافة الى حديقة أمامية وحديقة خلفية تعطي لساكن الوحدة مزيدا من الاحساس بالراحة والهدوء كما تم تخصيص موقف مظلل يضم سيارتين، و يتكون النموذج من 4 غرف نوم بالاضافة الى المجالس وغرفة الملابس وغرفة الطعام ومطبخ ودورات المياه وكما توجد غرفة للعاملة المنزلية مع دورة مياه مخصصة.





نموذج **B**
المساحة
مساحة الأرض تبدأ من 250 م²
مساحة البناء 279,21 م²





الدور الأخير



الدور الأول



الدور الأرضي

نموذج B المخططات





مخططات الفلل والمساحات

نموذج C

نموذج C

5 غرف نوم

يحيط بالنموذج سور خارجي به مدخل رئيسي للوحدة ومدخل للسيارة ، إضافة الى حديقة أمامية وحديقة خلفية تعطي لساكن الوحدة مزيدا من الاحساس بالراحة والهدوء كما تم تخصيص موقف مظلل يضم سيارتين ، و يتكون النموذج من 5 غرف نوم بالاضافة الى المجالس وغرفة الملابس وغرفة الطعام ومطبخ ودورات المياه وكما توجد غرفة للعاملة المنزلية مع دورة مياه مخصصة.







نموذج C

المساحة

مساحة الأرض تبدأ من 250 م²
مساحة البناء 315,52 م²



الدور الأخير



الدور الأول



الدور الأرضي

نموذج المخططات





مخططات الفلل والمساحات

نموذج D

نموذج D

5 غرف نوم

يحيط بالنموذج سور خارجي به مدخل رئيسي للوحدة ومدخل للسيارة ، إضافة الى حديقة أمامية وحديقة خلفية تعطي لساكن الوحدة مزيدا من الاحساس بالراحة والهدوء كما تم تخصيص موقف مظلل يضم سيارتين ، و يتكون النموذج من 5 غرف نوم بالاضافة الى المجالس وغرفة الملابس وغرفة الطعام ومطبخ ودورات المياه وكما توجد غرفة للعاملة المنزلية مع دورة مياه مخصصة.





نموذج D
المساحة
مساحة الأرض تبدأ من 300 م²
مساحة البناء 364,67 م²





الدور الأخير



الدور الأول



الدور الأرضي

نموذج D المخططات





الضمانات والتشطيبات



الضمانات

الهيكل الانشائي	10 سنوات
العزل المائي للحمامات والأسطح	10 سنوات
العزل الحراري للأسطح	10 سنوات
خزانات المياه	5 سنوات
أعمال السباكة والكهرباء والميكانيك والتكبيبات الكهربائية والميكانيكية	1 سنة
الأبواب الخارجية والداخلية ونوافذ الألمنيوم	1 سنة
الأرضيات	1 سنة
دهان الجدران	1 سنة



أنواع التشطيب (محلّي او مستورد طبقاً للمواصفات السعودية)

الأرضيات	غرف النوم والحمامات: سيراميك الغرف الأخرى: سيراميك أو بورسيلين
الجران	الغرف: دهان بلاستيك - الحمامات: سيراميك
الأسقف	دهان بلاستيك
الأدوات الصحية	طبقاً للمخططات
التوصيلات الكهربائية ومفاتيح الأفياش	طبقاً للمخططات
الأبواب	المدخل: باب حديد الأبواب الأخرى: ابواب خشب كبس أو PVC
المغاسل	طبقاً للمخططات
النوافذ	شبابيك الومنيوم
المواقف	موقف خاص بكل سيارة

الصور في البروشور إرشادية فقط



للمزيد من المعلومات
عن مشروع واحة الدمام تفضل بزيارتنا في مركز المبيعات المتواجد في:-

2

الشاطئ مول

1

موقع المشروع

للتواصل: 920007200
www.wahataldammam.com
info@wahataldammam.com

معتمد لدى
سكني

الواجهة
أحد الضواحي السكنية الكبرى

الفسوق
عمّار
AAMAR
خمسّة أحلام

القطور
جدارة
المقارية