



SEVEN
PALMS

Клубный дом бизнес-класса

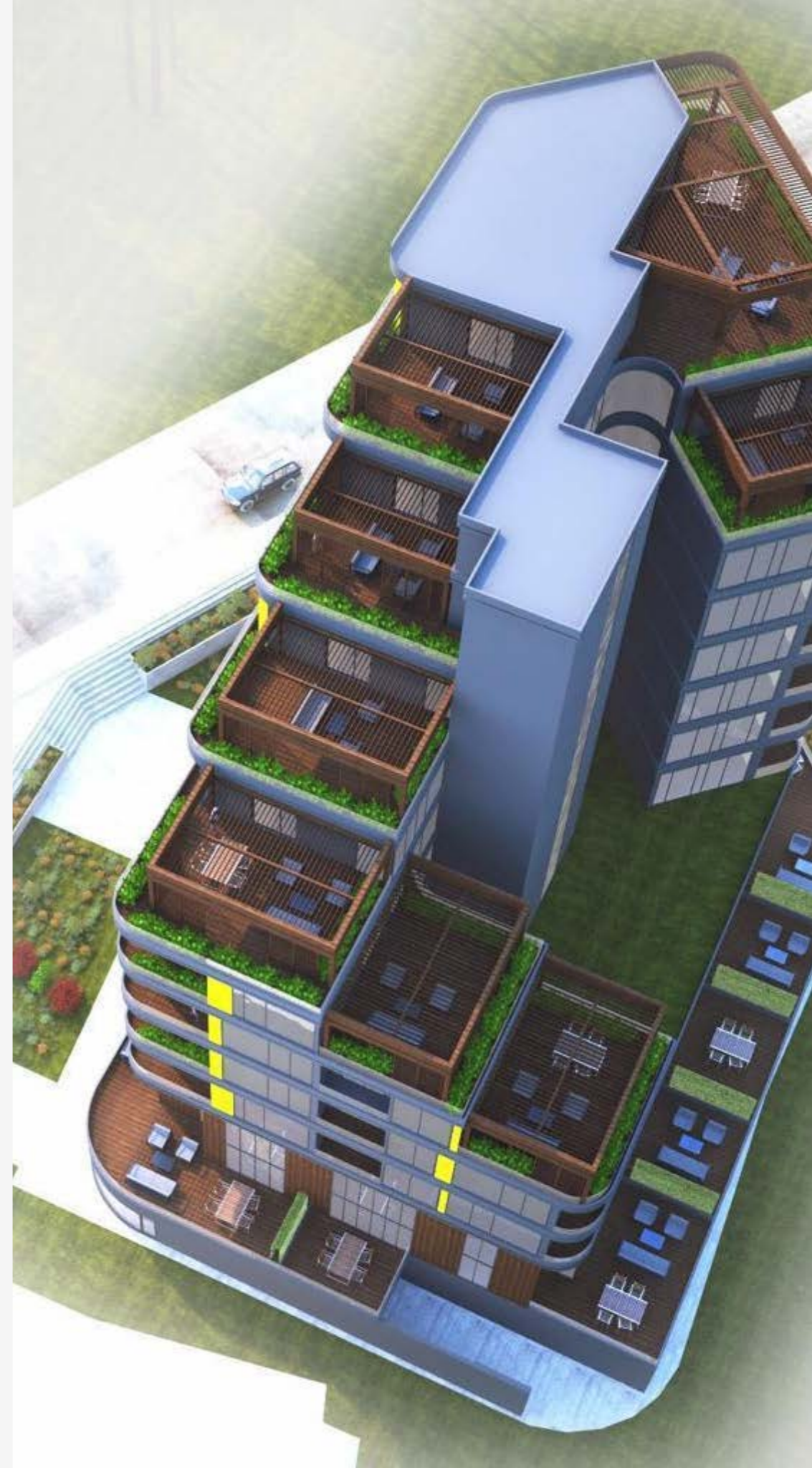


NURAL
CONSTRUCTION

Концепция жилого комплекса

7Palms — уникальный жилой комплекс, расположенный в самом сердце оживленного района Фамагуста на Северном Кипре. Этот комплекс воплощает собой идеальное сочетание современного стиля и комфорта, предоставляя разнообразные варианты жилья для самых требовательных клиентов.

Состоящий из всего 59 квартир, комплекс обладает эксклюзивным клубным форматом жилья, который создает уникальную атмосферу для его жителей. Вариации планировок включают в себя квартиры с одной и двумя спальнями, квартиры с просторными террасами, двухуровневые квартиры и роскошные пентхаусы. Это позволяет каждому жильцу найти идеальное решение, соответствующее их предпочтениям и потребностям.



Преимущества проекта

УДОБНОЕ РАСПОЛОЖЕНИЕ

- 5 минут до центра города Фамагуста

ТРАНСПОРТНАЯ ДОСТУПНОСТЬ

- 10 минут на бесплатном трансфере до пляжа
- Остановки общественного транспорта прямо перед комплексом

РАЗНООБРАЗИЕ ПЛАНИРОВОК

- Более 20 планировочных решений с высококачественной чистовой отделке от Nural Construction

СОВРЕМЕННАЯ СРЕДА


- в 2 минутах от университета Eastern Mediterranean University
- в 1 минуте от спортивного комплекса Lala Mustafa Pasha Sports Complex
- в 5 минутах стадион Eastern Mediterranean University





Расположение


Жилой комплекс 7Palms находится в городе Фамагуста, Северная Кипр. Он расположен в районе Дауты Кючюк, который является одним из самых популярных районов города.

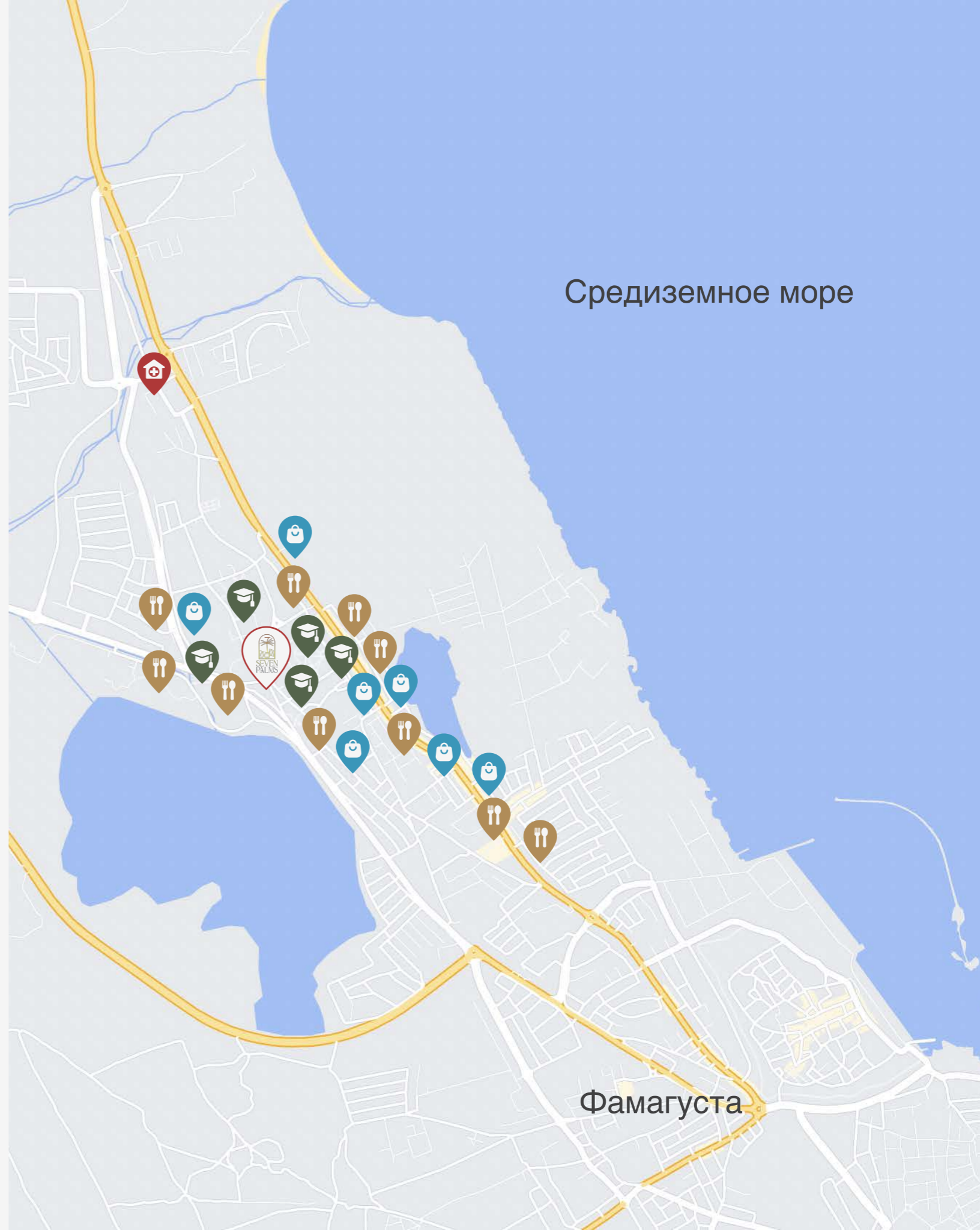
В пешей доступности от жилого комплекса находятся следующие объекты инфраструктуры:

 Образовательные учреждения

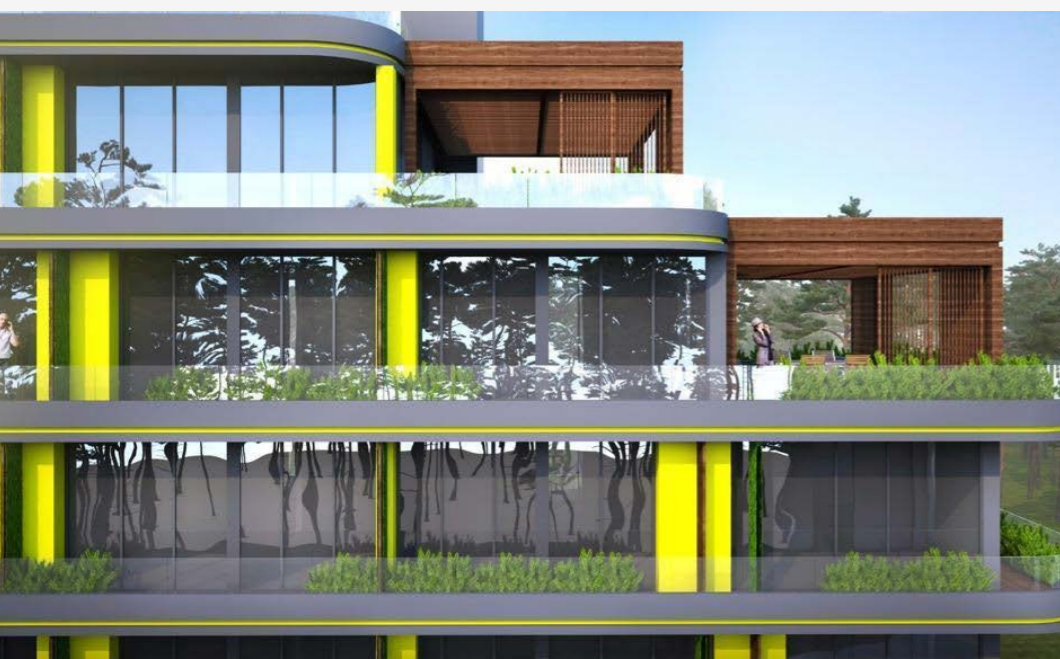
 Рестораны/Бары/Кафе

 Магазины

 Больницы



Архитектура комплекса



Дизайн входных групп





Типовые планировочные решения

Современная квартира — это функциональное пространство, максимально соответствующее требованиям ее владельца. Каждая планировка в комплексе 7Palms заранее продумана с учетом различных сценариев использования.

Компактные квартиры с одной спальней, в которых нет ни одного бесполезного метра, просторные и функциональные квартиры с двумя спальнями, — каждая из них готова соответствовать самым высоким требованиям будущих владельцев.



Квартира с одной спальней

Общая площадь: 72,68 кв. м.

Балкон: 5,4 кв. м.

Высота потолков: 2.7 м.



Квартира с одной спальней

Общая площадь: 71,92 кв. м.

Балкон: 3,6 кв. м.

Высота потолков: 2.7 м.



Квартира с одной спальней

Общая площадь: 81,59 кв.м.

Балкон: 10,7 кв.м

Высота потолков: 2.7 м.



Квартира с одной спальней

Общая площадь: 110,25 кв.м.

Балкон: 17,4 кв.м

Высота потолков: 2.7-5.2 м.



Первый этаж



Второй этаж

Квартира с одной спальней

Общая площадь: 158,53 кв.м.

Балкон: 59,66 кв.м

Высота потолков: 2.7-5.2 м.



Первый этаж



Второй этаж

Квартира с двумя спальнями

Общая площадь: 121,31 кв.м.

Балкон: 5,8 кв.м

Высота потолков: 2.7 м.



Квартира с двумя спальнями

Общая площадь: 124 кв.м.

Балкон: 18,5 кв.м

Высота потолков: 2.7 м.



Квартира с одной спальней и большой террасой

Общая площадь: 134,91 кв.м.

Балкон: 59,7 кв.м

Высота потолков: 2.7 м.



Квартира с двумя спальнями и террасой

Общая площадь: 179 кв.м.
Балкон: 50,8 кв.м
Высота потолков: 2.7 м.



Пентхаус



Общая площадь: 330,47 кв.м.
Балкон: 167,2 кв.м
Высота потолков: 2.7 м.



Отделка от Nural Construction

Для того чтобы сохранить ценное время и силы жителей, все квартиры в комплексе сдаются с чистовой отделке.

Отделка от Nural Construction включает в себя:

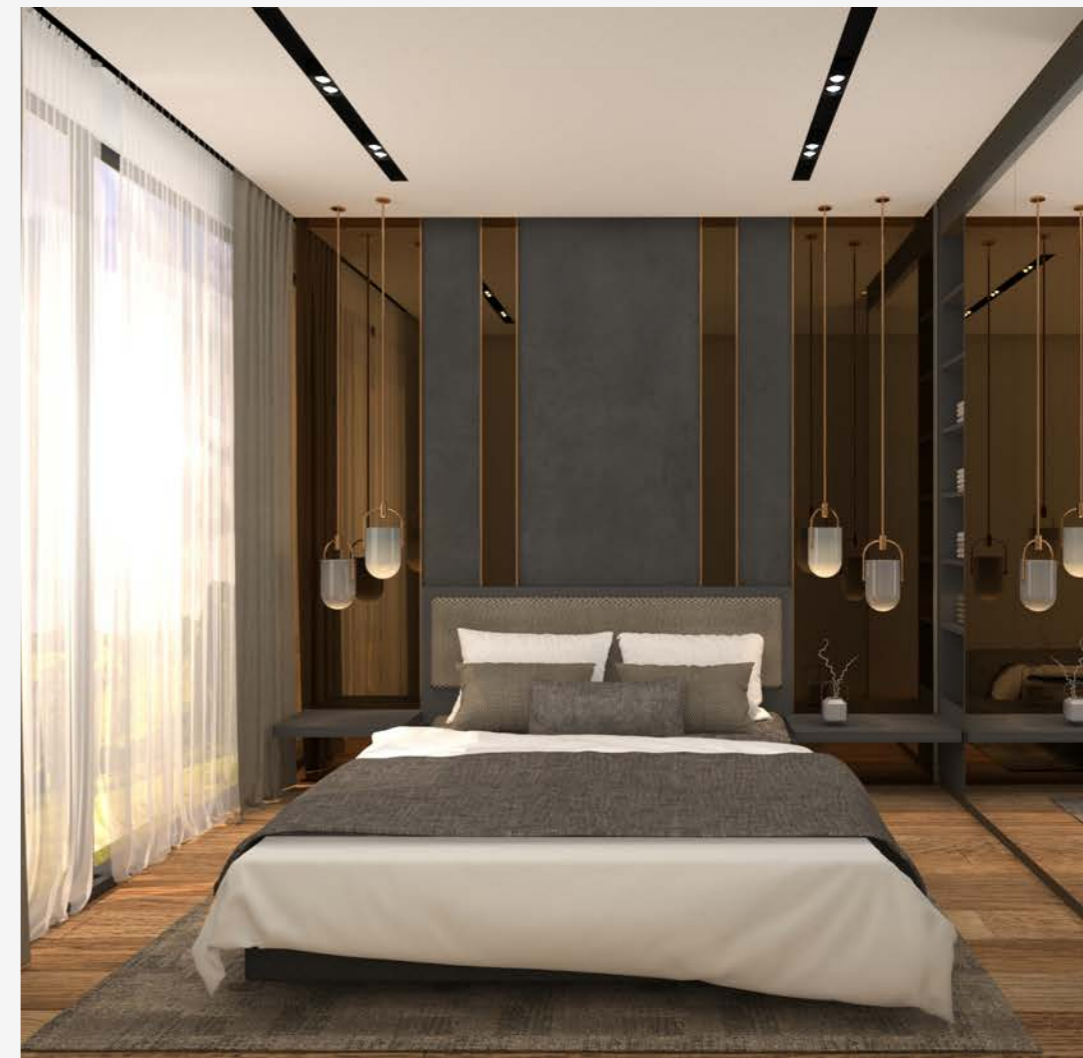
Кухня -Гостиная: розетки, выключатели, кухонные столешницы, ламинат, керамическая отделка, потолочное освещение, встроенные шкафы.

Спальня: розетки, выключатели, ламинат, встроенные шкафы.

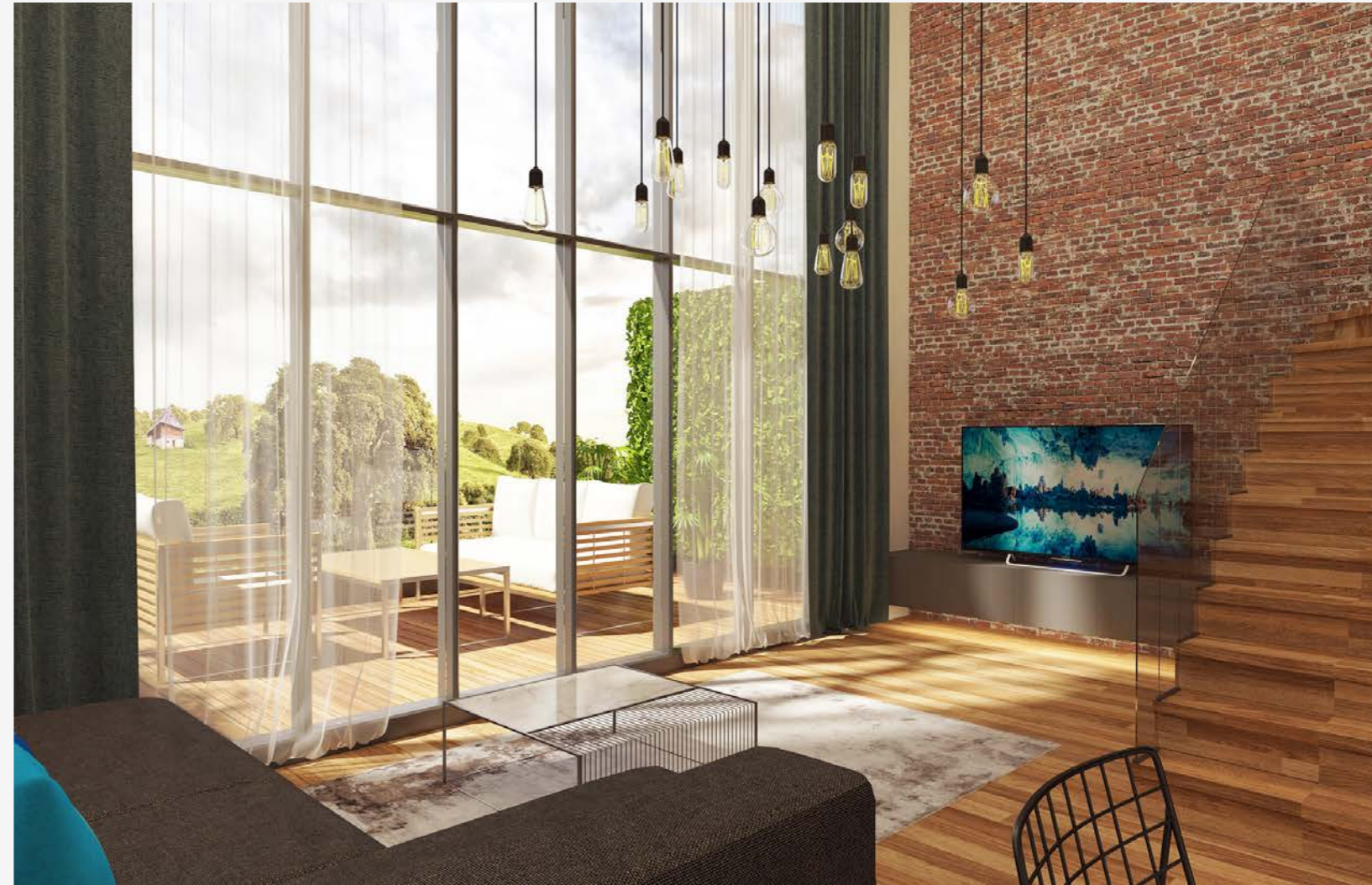
Санузлы: инсталляция, душевая кабина, керамическая отделка, раковина, тумбы, смесители.

Дополнительно: генератор, инфраструктура кондиционирования воздуха, пятилетняя гарантия на конструкцию

Интерьер квартиры с одной спальней



Интерьер двухуровневой квартиры с одной спальней





Интерьер квартиры с двумя спальнями



Интерьер пентхауса





Восхитительные виды



Общественные пространства



Коммерческие помещения

Помимо жилых помещений в комплексе на первом этаже вы также можете приобрести коммерческое помещение.

Площадь: **от 59 до 103 м²**





Услуги и сервис

Главная задача управляющей компании — непрерывно обеспечивать ваше комфортное проживание в жилом комплексе 7Palms.

КЛИНИНГ

Уборка придомовой территории и мест общего пользования, вывоз бытовых отходов.

ТЕХНИЧЕСКОЕ ОБСЛУЖИВАНИЕ

Выполнение работ по эксплуатации инженерных систем, поддержка состояния мест общего пользования.

КОНСЬЕРЖ-СЕРВИС И ОХРАНА

Администратор от управляющей компании. Режим работы 24/7.
Контрольно-пропускная система.

Инфраструктура района



УНИВЕРСИТЕТ EASTERN MEDITERRANEAN

Это государственный университет. Он был основан в 1979 году. Университет аккредитован многими международными организациями, включая AACSB International, Association of University Technology Managers (AUTM) и International Association of Universities (IAU).



СПОРТИВНЫЙ КОМПЛЕКС LALA MUSTAFA PASHA

Это спортивный комплекс на территории которого находится несколько сооружений: стадион, ледовая арена, бассейн, спортивный зал, футбольное поле, теннисные корты, волейбольная площадка, баскетбольная площадка, спортивная школа.

Застройщик проекта

Компания Nural Construction за последние годы успешно реализовала более 20 международных проектов. Это наследие достижений демонстрирует нашу приверженность превращению архитектурных замыслов в осязаемые шедевры, которые обогащают жизнь и создают непреходящую ценность.

Мы гордятся своим инновационным подходом к архитектурному совершенству. В наших проектах органично сочетаются эстетика, функциональность и экологичность, устанавливая новые стандарты комфортной жизни.



NURAL
CONSTRUCTION

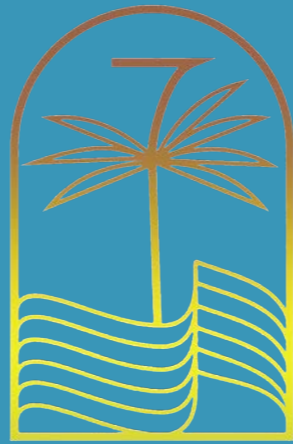
План оплаты

Бронь лота	Первоначальный взнос	Вторая выплата	Оплата
£5 000	35%	15%	50%

1. Для того, чтобы забронировать лот вы можете внести £5 000.
2. После брони лота вы должны произвести оплату 35% в течение 3 недель.
3. Далее нужно оплатить 15% в течение месяцев после внесения первоначального взноса.
4. Окончательная оплата 50% может быть внесен до выдачи ключей.

ДОПОЛНИТЕЛЬНЫЕ ПЛАТЕЖИ

- Подключение инженерных коммуникаций - £3 000
- 5% НДС будут добавлены к стоимости лота, а затем разделены на платежи



SEVEN
PALMS