



BLUE

LAKE

KÜÇÜKÇEKMECE

SAHİLDE BÜYÜLÜ YAŞAM
MAGICAL LIFE ON THE COAST





GEÇMİŞ-HISTORY


İSTANBUL'DA YAŞAMIN BAŞLANGIÇ NOKTASI

Küçükçekmece, tarih öncesi çağlara uzanan geçmişle İstanbul'da yaşam izlerinin ilk görüldüğü yer. 2007 yılında başlatılan kazı çalışmalarıyla Küçükçekmece Gölü'nün kuzeyindeki kayalık bir yamaçta bulunan Yarımburgaz Mağarası'nda rastlanan buluntular, tarih öncesi çağda ilk İstanbulluların balıkçılık ve avcılıkla geçindiğini gösteriyor. Gölün içindeki deniz feneri, kuzeydeki yarımada'daki kilometrelik surlarla çevrili liman yapısının yanı sıra kıyılarda Hellenistik-Geç Roma-Bizans dönemlerine ait olduğu düşünülen çok sayıda yapı kalıntıları bulundu. Yazılı kaynak taramalarına göre, bu yapı kalıntılarının Hellenistik dönemde var olduğu bilinen Bathonea adlı antik kent olduğu ortaya çıktı. Bizans döneminde imparatorluğun topraklarını Avrupa'ya bağlayan Via Egnatia yolunun Küçükçekmece'nin yükseklerindeki Region adlı bölgeden geçmesi üzerinde nedeniyle burası stratejik bir konuma sahipti. Büyükçekmece Gölü'nden daha büyük olduğu halde Küçükçekmece olarak anılmasının nedeni gölün deniz bağlantısını sağlayan geçit üzerindeki köprünün küçüklüğü. Tarihi kaynaklarda bu köprü "küçük köprü" anlamında Ponte Piccolo olarak anılıyor.



THE STARTING POINT OF LIFE IN ISTANBUL

With a history dating back to prehistoric times, Küçükçekmece was where the first traces of life in Istanbul were seen. Excavations, which started in 2007, of the Yarımburgaz Cave, located on a rocky slope to the north of Küçükçekmece Lake, unearthed evidence that in prehistoric times the first settlers in Istanbul were fishermen and hunters. In addition to the lighthouse in the lake and the port structure surrounded by walls kilometers long, remnants of many buildings along the coast thought to date back to the Hellenistic-Roman-Byzantine period were found. According to written literature these building remains were from the ancient city of Bathonea from the Hellenistic period. During the Byzantine period the Via Egnatia, the road connecting the territory of the empire with Europe, ran through a high pass in Küçükçekmece called Region; because of this Küçükçekmece was a very strategic location. Despite being bigger than Büyükçekmece (büyük meaning big and küçük meaning small), Küçükçekmece was named after the small bridge located on the part linking the lake and the sea. Historically the bridge was known as Ponte Piccolo, which means "small bridge".

An architectural rendering of a modern residential complex. The main building is a multi-story structure with a curved facade, featuring a mix of grey concrete, wood paneling, and large glass windows. A prominent white horizontal band runs across the middle of the building, with the name 'BLUE LAKE RESIDENCE' in large, white, sans-serif capital letters. Below this band is a ground-floor retail area with large glass storefronts. A central courtyard area is visible, featuring a large, cylindrical, wood-clad pillar, a paved walkway, and some greenery. A few people are shown walking in the courtyard, providing a sense of scale. The sky is a clear, bright blue with some light clouds.

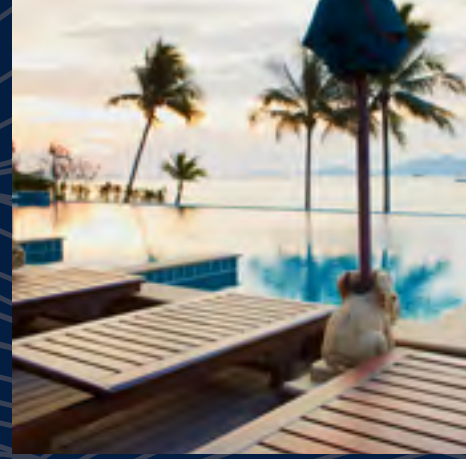
BLUE LAKE RESIDENCE

ŞİMDİ-PRESENT



İSTANBUL'UN PARLAYAN YILDIZI

Görkemli tarihiyle göz kamaştırır Küçükçekmece, bugün yüzbinlerce kişinin yaşadığı büyük ve modern bir ilçe. Dünyanın sayılı lagün göllerinden biri olan Küçükçekmece Gölü'nün yedi km'lik göl kıyısı şeridi parklarla, yürüyüş parkurlarla, spor sahalarıyla, bisiklet yollarıyla çevrili. Göl ve çevresi yeşille ve maviyle iç içe, modern bir yaşam alanına dönüştürüldü. Küçükçekmece Gölü'nün modern tesislerle yakın gelecekte kapsamlı bir su sporları merkezine dönüşmesi planlanıyor. 35.000 izleyici kapasitesiyle Türkiye'nin en büyük konser, gösteri ve etkinlik merkezi olmaya hazırlanan ArenaMega gibi tesislerle ilçenin sosyal yaşamda da değeri artıyor.



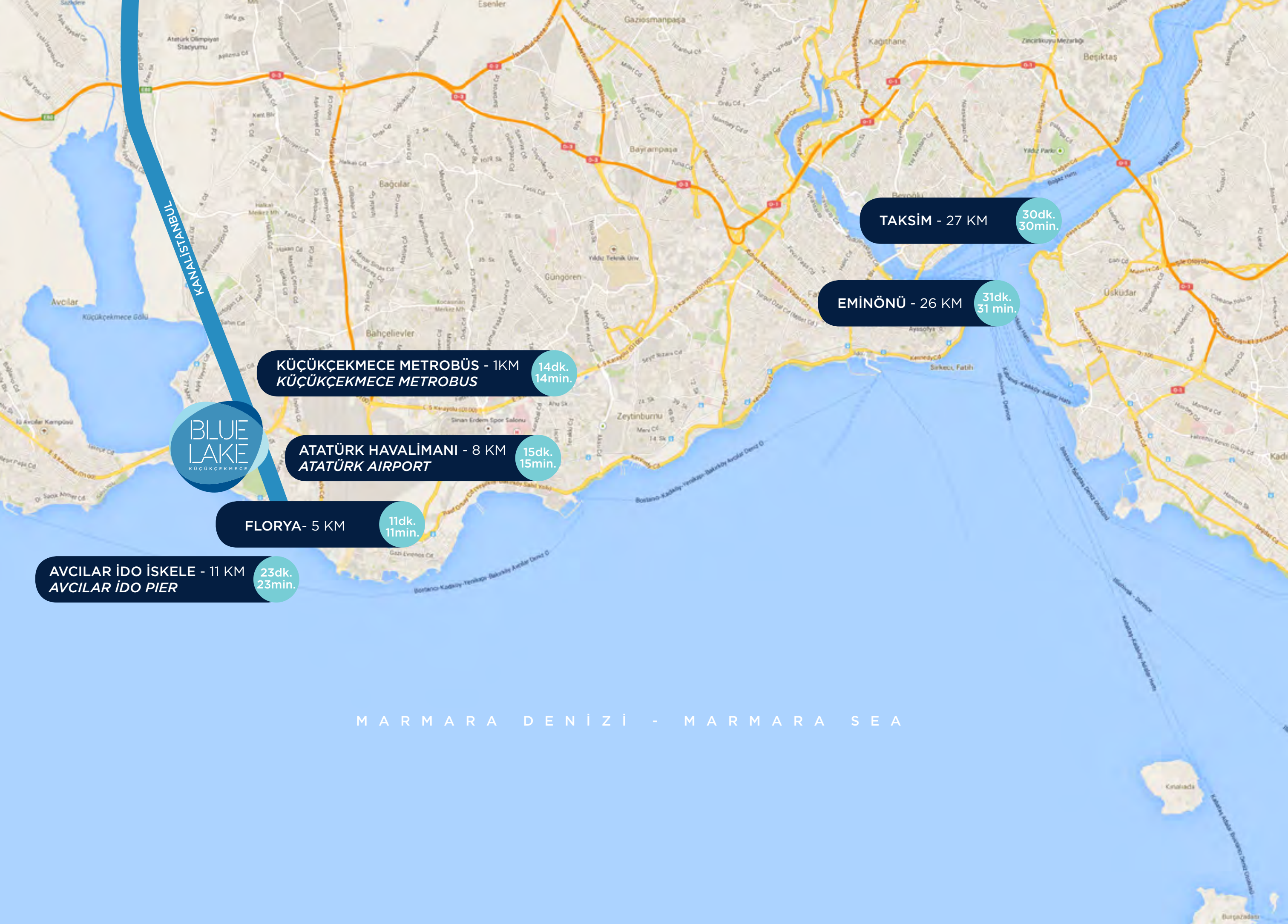
ISTANBUL'S SHINING STAR

Dazzling us with its glorious history, today Küçükçekmece is a large and modern county, home to thousands of people. As one of the world's few lagoon lakes, Küçükçekmece Lake's 7-kilometer shore is surrounded by parks, walking trails, sports fields, and bike paths. The lake and its surroundings are intertwined with green and blue and transformed into a modern living area. In the near future Küçükçekmece Lake will be transformed into a comprehensive water sports center with modern facilities. Facilities such as ArenaMega, which will be one of Turkey's biggest concert, shows, and event center with a capacity of 35,000 spectators, will increase the value of social life in the district.





KONUM-LOCATION



HER YERE YAKIN, KAOSA UZAK

Boğaz yaşamını arıyorsanız Blue Lake'i çok seveceksiniz...

Küçükçekmece, sürekli değişen ve gelişen yüzü, **KANALİSTANBUL**, yeni havalimanı ve köprü gibi yatırımların yönünü belirleyen projelere yakınlığıyla İstanbul'un gayrimenkul yatırımı açısından yıldızı parlayan ilçesi. Konum itibarıyla Basın-Ekspres Yolu, TEM ve E5 gibi ana ulaşım arterlerine çok yakın olan ve Sefaköy-Küçükçekmece-İkitelli Monoray Hattı projesi ile İstanbul'un her yerine bağlanan Küçükçekmece, doğanın ve tarihin ortasında yeni bir yaşama adım atmak isteyenler ya da gayrimenkul yatırımı yapmak için ideal bir seçenek arayanların adresi.



CLOSE TO EVERYTHING, FAR FROM THE CHAOS

If you dream of a life along the coast, you will love Blue Lake...

Constantly evolving, Küçükçekmece's proximity to such large-scale investment projects as **KANALİSTANBUL**, the new airport, and the new bridge, makes it one of the most popular counties in Istanbul in terms of real estate investment. With its location in close proximity to major transportation routes such as the Express Way, TEM and E5 and the Sefaköy-Küçükçekmece-İkitelli Monorail Line project, Küçükçekmece is connected to every part of the city. It is the ideal address for those who want to start a new life immersed in history and nature or for those seeking an opportunity to invest in real estate.



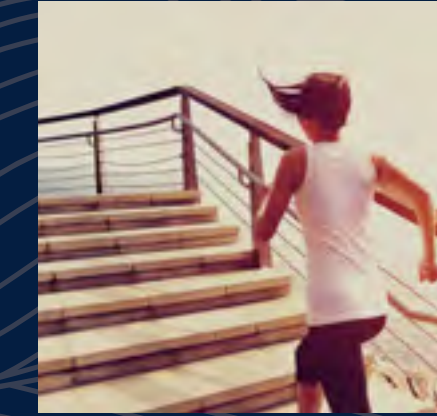




MİMARİ-ARCHITECTURE

YAŞANILASI NE VARSA...

Bir tarafınız göl, bir tarafınız deniz... Suyun etkisiyle hayatınıza dinginlik katın. Yeşil alanlarla çevrelenmiş, tamamı deniz gören evinizde mutlu ve sakin bir yaşam sizi bekliyor. Şehrin gürültüsünü unutun, kalabalığı ve kargaşayı unutun. Siz geniş pencerelerinizden sonsuz yeşilliği, engin maviliği izleyin. Her sabah kapılarınızı doğayla bütünleşen, ayrıcalıklı ve seçkin bir hayata açın. Yüksek kalitede, doğal malzemelerle tasarlanan iç mekanlar, farklı beğeni ve ihtiyaçlara hitap eden zevkli detaylar içeriyor. Her yönüyle işlevsel, güvenli ve estetik bu ortamda her anı doya doya yaşama fırsatını kaçırmayın.



WHATEVER THERE IS TO LIVE BY...

With the lake on one side and the sea on the other... Add serenity to your life with the impact of the water. Surrounded by green areas and overlooking the sea, a happy and calm lifestyle awaits in your home. Forget the hustle and bustle of the city. Instead overlook endless greenery and vast blue seas from your wide windows. Open your doors everyday to a privileged and elite life that is one with nature. Designed with high-quality, natural materials, the interior spaces appeal to different tastes and needs and are filled with tasteful details. Don't miss the opportunity to live every moment to the fullest in this functional, safe, and aesthetic environment.





YAŞAM-LIFE

YAŞAM BURADA KEYFE DÖNÜŞÜYOR

Lüks ve konforu barındıran, doğal malzemelerle tasarlanan ve kalite standartlarını yükselten projeleriyle inşaat sektöründe öncü konumdaki Metal Yapı Konut, yine sizin hayallerinizden ilham alarak yaşamı hissedeceğiniz prestijli bir yaşam alanı yaratıyor. Sevdiklerinizle bir arada olmak, yeni dostluklar kurmak, eğlenceli anları paylaşmak, sporla ve sağlıklı yaşamak, kendinizi şımartmak için Blue Lake'te yerinizi alın. Farklı ihtiyaç ve beklentileri karşılayan sosyal alanları kentin içinde yeni bir kent kültürü oluşturuyor. Kültür-sanat merkezleri, her zevke ve her yaşa hitap eden atölyeler, Spa ve Fitness Club, çocuklarınız için Kids Club ile Blue Lake'ten dışarı adım atmamak istemeyeceksiniz. Blue Lake, spor olanakları ve sosyal tesisleriyle size kaliteli ve hareketli yaşamın anahtarını sunuyor.

LIFE TURNS INTO PLEASURE HERE

With projects that raise quality standards, represent luxury and comfort, and are designed with natural materials Metal Yapı Konut, a lead player in the construction industry, has once again created a prestigious living area that will have you feeling as though it were inspired by your dreams. To be together with your loved ones, build new friendships, share fun experiences, live an active and healthy lifestyle, and pamper yourself get your spot at Blue Lake. The social areas meet all different needs and expectations, creating a new urban culture within the city. Thanks to arts and culture centers, workshops for all ages and tastes, a Spa and Fitness Club, and a Kids Clubs for your children, you will not want to step foot out side of Blue Lake. Through sports facilities and social facilities Blue Lake offers you the key to an active and high quality lifestyle.





WELLNESS & SPA

SPA @ BLUE LAKE

Sağlıklı bir vücut, dingin bir ruh için size Spa @ Blue Lake'in çok özel fitness, bakım ve güzellik hizmetlerini sunuyoruz. Size özel Spa suitlerimizde kendinize ayıracağınız süre içinde yenilediğinizi hissedeceksiniz. Vücut ve cilt bakımlarında sağlığınıza yönelik deniz mineralleri, vitaminlerle yapılan özel uygulamalar, sağlıklı kilo vermek için uzmanlar denetiminde yapacağınız egzersiz programlarıyla kendinizi sürekli zinde ve enerji dolu hissedeceksiniz.

SPA @ BLUE LAKE

For a healthy body and calm spirit Wellness-Fitness&Spa @Blue Lake offers unique fitness and beauty and care services. You will feel refreshed thanks to the time you devote to yourselves in our private spa suites. You will feel constantly feel fresh and full of energy thanks to the body and skin care treatments dedicated to your health that use specific applications of sea minerals and vitamins, and exercise programs that help you lose weight in a healthy way under the supervision of experts.



HOBİ ATÖLYELERİ- HOBBY WORKSHOPS

SERAMİKTEN RESİME, MÜZİKTEN TİYATROYA

Blue Lake'de kendiniz ve çocuklarınız için hayal ettiğiniz sanat kurslarına katılmaya ne dersiniz? Sizi deneyimli öğretmenlerle buluşturacağımız atelyelerimizde size yaşama yepyeni bir bakış açısı , çocuklarınız için de yaşam boyu ilgilenecekleri bir hobi kazandırmayı hedefliyoruz. Ayrıca, performans merkezimizde ve sergi alanımızda gösteriler ve sanat sergileriyle keyfli anlar sizi bekliyor.

FROM CERAMICS, TO ART, TO MUSIC AND THEATER

What do you think about participating in art classes you've dreamed about for yourselves and your children at Blue Lake? Our workshops, led by experienced instructors, aim to give you a new perspective on life, and provide your children with lifelong hobbies. Also wonder shows and art exhibitions await at our performance center and exhibition area.



SERVICES

CONCIERGE @ BLUE LAKE İLE 5 YILDIZLI YAŞAM

Concierge @ Blue Lake ile Blue Lake Küçükçekmece'de 5 yıldızlı konforu gerek evinizde gerekse tüm ortak ve sosyal alanlarda yaşamaya hazır olun. Sizin adınıza her detayın düşünüldüğü housekeeping servisinden, toplantı ve etkinlik organizasyonlarına, konsiyerj hizmetinden evinizdeki bir davetin düzenlenmesine kadar her tür hizmeti sunmaktan mutluluk duyacağız. Uzman ekibimiz ve güler yüzlü hizmet kalitemizle hayatınız Blue Lake'de daha kolay, daha keyifli...

5-STAR LIVING WITH CONCIERGE @BLUE LAKE

With Concierge @ Blue Lake be prepared to enjoy 5-star comfort at Blue Lake Küçükçekmece, be it at home or in all the public and social areas. Every detail has been thought of on your behalf, from housekeeping services, to meeting and event organizations, to concierge service and organizing events at your home; we will be happy to offer any kind of service. With our experienced team and quality and friendly service, life is easier and more enjoyable at Blue Lake...



İÇ TASARIM-INTERIOR DESIGN



Liverpool Waters
Liverpool, UK



Mall of Qatar
Doha, Qatar



Open, Saint-Genis
Pouilly, France

CHAPMAN TAYLOR, BİR İÇ MİMARİ VİRTÜÖZÜ

Blue Lake Küçükçekmece'nin iç mimarisini üstlenen Chapman Taylor, mimarlar, iç mimarlar ve emlak geliştirme uzmanlarından oluşan çok ödüllü bir uluslararası şirkettir. He ana sektörde deneyime sahip olan şirket, uzun yıllardır alanında lider konumdadır. Avrupa, Asya ve Amerika kıtalarında 16 bölgesel mimari ofisle 80'den fazla ülkedeki müşterileri için öne çıkan projeler geliştirmiş ve gerçekleştirmiştir. 1959 yılında İngiltere'de kurulan şirket, Merkezi Londra'da gerçekleştirdiği birçok nitelikli proje ile dikkatleri çekmiştir. 1970 ve 1980'lerde İngiltere çapında birçok ticari merkez ve alışveriş merkezinin geliştirilmesinde rol oynayan Chapman Taylor, 1990'ların başında uluslararası platformda kendini göstermeye başlamıştır. Avrupa'da ilk mimarlık ofislerini açtıktan sonra 21. Yüzyılın ilk on yılında genişlemesini ofisler, projeler ve müşterileri ile üç kıtaya taşımıştır. Müşterisini her zaman her şeyin merkezine koyan bir felsefeyi güden şirket, başarısını endüstride lider konumdaki çalışanlarına bağlamaktadır. Mimari uygulamalarda ve tasarımda her zaman yeniliklerin peşinde olan Chapman Taylor, ticari, operasyonel, çevreci ve sosyal unsurları bir arada ve bir bütünün parçaları olarak ele aldığı projeleri ile, müşterilerine ve topluma yepyeni yaşam ortamları kazandırmaya devam etmektedir.



Airgate
Düsseldorf, Germany



Brent Cross
London, UK



East Kidwai Nagar
New Delhi, India

CHAPMAN TAYLOR, AN INTERIOR DESIGNER VIRTUOSO

The interior architecture of Blue Lake Küçükçekmece was done by Chapman Taylor, an international, multi-award winning company comprised of experienced architects, interior designers, and real estate development experts. With significant experience in the industry, the company has held a leading position in the field for many years. With 16 regional architectural offices in Europe, Asia, and America, they have developed and implemented prestigious projects for customers in more than 80 countries. Founded in England in 1959 the company drew attention to itself with numerous high quality projects in central London. Chapman Taylor played a role in the development of many commercial and shopping centers across England in the 1970's and 1980's and began to show itself in the international arena in the early 1990's. After opening their first architecture office in Europe the company expansion of offices, projects, and customers spanned over three continents in the first decade of the 21st century. The company pursues a philosophy that always puts the customer at the center of everything and ties the most basic element of their success to their employees in leading positions in the industry. Always in pursuit of innovative architectural applications and design, Chapman Taylor combines commercial, operational, environmental, and social elements in one and continues to provide new habitats for customers and communities with each new project.



TIP PLANAR
FLOOR PLANS

1+0+0 DAİRE TİPİ - FLAT TYPE

- 01. Salon + Mutfak 21.11 m²
- 02. Banyo 4.68 m²
- 03. Giriş 5.27 m²
- 04. Balkon 10.07 m²

Brüt 60.33 m²

- 01. Living Room + Kitchen 21.11 m²
- 02. Bathroom 4.68 m²
- 03. Entryway 5.27 m²
- 04. Balcony 10.07 m²

Total 60.33 m²



Balkon m²'leri konuma göre değişir. - Balcony m² varies depending on location.

1+1 E DAİRE TİPİ - FLAT TYPE

- 01. Salon 16.32 m²
- 02. Mutfak 5.30 m²
- 03. Yatak Odası 12 m²
- 04. Banyo 4.23 m²
- 05. Hol 5 m²
- 06. Balkon 20.85 m²

Brüt 89.28 m²

- 01. Living Room 16.32 m²
- 02. Kitchen 5.30 m²
- 03. Bedroom 12 m²
- 04. Bathroom 4.23 m²
- 05. Hallway 5 m²
- 06. Balcony 20.85 m²

Total 89.28 m²



Balkon m²'leri konuma göre değişir. - Balcony m² varies depending on location.

2+1C DAİRE TİPİ - FLAT TYPE

- 01. Salon 24.53 m²
- 02. Mutfak 10.18 m²
- 03. Yatak Odası 9.82 m²
- 04. Ebeveyn Yatak Odası 10 m²
- 05. Öz. Banyo 4.32 m²
- 06. Banyo 3.96 m²
- 07. Hol 8.62 m²
- 08. Balkon 48.32 m²

Brüt 164.48 m²

- 01. Living Room 24.53 m²
- 02. Kitchen 10.18 m²
- 03. Bedroom 9.82 m²
- 04. Master Bedroom 10 m²
- 05. Private Bathroom 4.32 m²
- 06. Bathroom 3.96 m²
- 07. Hallway 8.62 m²
- 08. Balcony 48.32 m²

Total 164.48 m²



Balkon m²'leri konuma göre değişir. - Balcony m² varies depending on location.

3+1C DAİRE TİPİ - FLAT TYPE

- 01. Salon 31.05 m²
- 02. Mutfak 12.32 m²
- 03. Ebeveyn Yatak Odası 12.47 m²
- 04. Giyinme Odası 3.15 m²
- 05. Özel Banyo 3.88 m²
- 06. Yatak Odası 9.72 m²
- 07. Yatak Odası 13.34 m²
- 08. Banyo 5 m²
- 09. Hol 10.57 m²
- 10. Balkon 29.28 m²

Brüt 185.46 m²

- 01. Living Room 31.05 m²
- 02. Kitchen 12.32 m²
- 03. Master Bedroom 12.47 m²
- 04. Dressing Room 3.15 m²
- 05. Private Bathroom 3.88 m²
- 06. Bedroom 9.72 m²
- 07. Bedroom 13.34 m²
- 08. Bathroom 5 m²
- 09. Hallway 10.57 m²
- 10. Balcony 29.28 m²

Total 185.46 m²

Balkon m²'leri konuma göre değişir. - Balcony m² varies depending on location.



3+1 A DUBLEKS - DUPLEX

01. Salon 24.37 m²
02. Mutfak 9.75 m²
03. Yatak Odası 12.85 m²
04. Soyunma Odası 4.73 m²
05. Özel Banyo 4.00 m²
06. Wc 4.77 m²
07. Hol 4.35 m²
08. Giriş Holü 11.35 m²
09. Merdiven 6.83 m²
10. Ebeveyn Yatak Odası 17.50 m²
11. Soyunma Odası 4.85 m²
12. Özel Banyo 4.46 m²
13. Yatak Odası 16.00 m²
14. Soyunma Odası 5.95 m²
15. Özel Banyo 4.72 m²
16. Çamaşır Odası 3.06 m²
17. Hol 15.53 m²
18. Teras 21.80 m²

Brüt 252.10 m²

01. Living Room 24.37 m²
02. Kitchen 9.75 m²
03. Bedroom 12.85 m²
04. Changing Room 4.73 m²
05. Private Bathroom 4.00 m²
06. Wc 4.77 m²
07. Hallway 4.35 m²
08. Entrance Hall 11.35 m²
09. Staircase 6.83 m²
10. Master Bedroom 17.50 m²
11. Changing Room 4.85 m²
12. Private Bathroom 4.46 m²
13. Bedroom 16.00 m²
14. Changing Room 5.95 m²
15. Private Bathroom 4.72 m²
16. Laundry Room 3.06 m²
17. Hallway 15.53 m²
18. Terrace 21.80 m²

Total 252.10 m²

ZEMİN KAT - GROUND FLOOR



ÜST KAT - TOP FLOOR



REFERANSLAR - REFERENCES



Kemerlife XXI



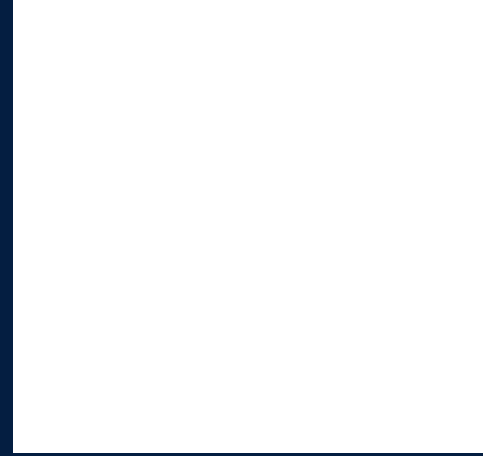
Kemerlife XXII



Kemerlife XXIII



Kemerlife XXIV



Kemerlife XXV



İstanbul Akvaryum



Koru Florya



Historia AVM



Fatih İş Merkezi



XXXXXX



Countrylife



İstanbul Tower



Ulus



Aqua Florya AVM



Arketip Evleri



Reallife



Arcadium 1



Arcadium 2



Arcadium 3



PROJE EKİBİ - PROJECT TEAM

KONSEPT DİZAYN ÇALIŞMALARI - CONCEPT DESIGN STUDIES

CM Mimarlık
DB Architects
SOM
Sidell Gibson Architects
ECF Mimarlık
Tabanlıoğlu Architects
Çamoğlu Mimarlık

MİMARİ PROJE - ARCHITECTURAL PROJECT

ECF Mimarlık

PEYZAJ PROJESİ - LANDSCAPE PROJECT

DS Mimarlık

DİZAYN DANIŞMANLIK- DESIGN CONSULTING

Chapman Taylor
FYP-Tony Philipson

İÇ TASARIM ETÜDÜ- INTERIOR DESIGN STUDY

Chapman Taylor
Dara Kırmızıtoprak

ULAŞIM VE OTOPARK ETÜDÜ - TRANSPORTATION AND PARKING STUDY

Hartek

STATİK PROJE - PROJECT ANALYSIS

Timka

ELEKTRİK PROJE - ELECTRICAL PROJECT

Esan

MEKANİK PROJE - MECHANICAL PROJECT

Sadıkoğlu Mühendislik

STATİK DANIŞMANLIK - ANALYSIS CONSULTANT

Prof. Dr. Zekai Celep

ZEMİN DANIŞMANLIK - GROUND CONSULTANT

Prof. Dr. Ahmet Sağlamer

KREATİF AJANS - CREATIVE AGENCY & COMMUNICATION

Ajans Medya A.Ş.

BLUE LAKE'İN KONSEPT HAZIRLIĞI - THE PREPARATION OF BLUE LAKE'S CONCEPT

Bir grup tanınmış mimar Blue Lake'in konsept aşamasında tasarımlarıyla katkıda bulundular. Onların sanatına bir bakış...

A group of well-known architectures contributed their designs at the concept stage of Blue Lake. A glimpse into their art...



VAZİYET PLANI - CONDITION PLAN



