

NUSA DUA VILLAS





ИНВЕСТИЦИОННАЯ ПРИВЛЕКАТЕЛЬНОСТЬ

Бали уникален не только для туризма, но и для инвестирования. В условиях крайне нестабильной мировой экономической ситуации инвестиции в недвижимость – отличное решение для сохранения и приумножения капитала.

Европа

ОАЭ

Тайланд

Бали

ROI

5%

6%

7%

14 - 17%

РЫНОК

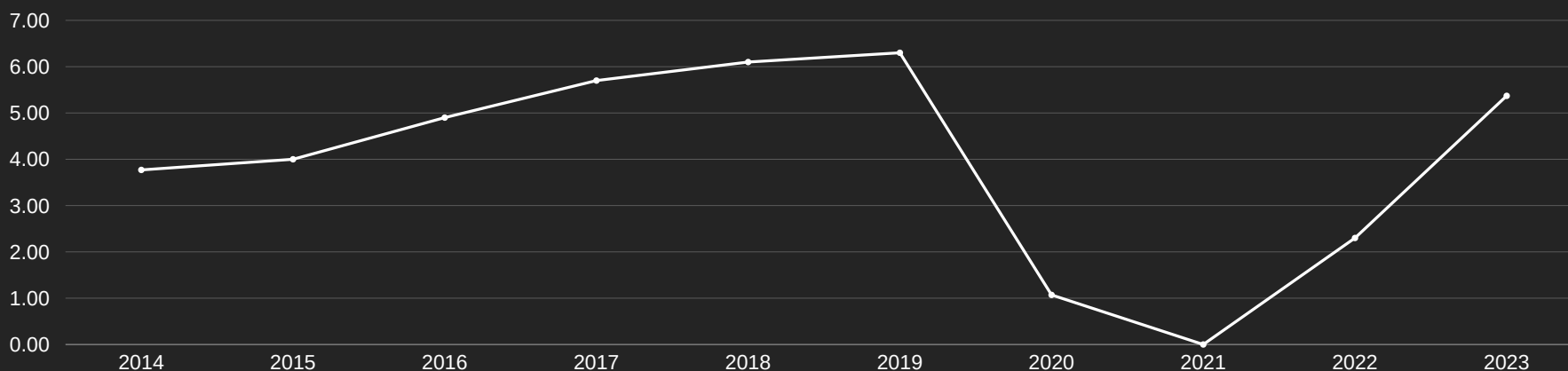


Высокий спрос на недвижимость за счет:

- Большого количества туристов
- Круглогодичного сезона
- Дефицита хорошего жилья

Бали на 4ом месте по версии FORBES по привлекательности инвестиций в **НЕДВИЖИМОСТЬ**

Количество иностранных туристов в миллионах человек



БАЛИ - РАЙ ДЛЯ ИНВЕСТОРОВ



+10% ежегодный рост стоимости земли



+ 20% стоимость аренды ежегодно



+30% к стоимости после завершения строительства



После открытия границ стоимость аренды увеличилась на 50%



Уровень инфляции в 2021 году составил 1,87%



Недвижимость на Бали не нужно декларировать



ОДИН ИЗ КРУПНЕЙШИХ ЗАСТРОЙЩИКОВ ОСТРОВА БАЛИ

Топовые локации рядом с океаном
(Berawa, Batu Bolong, Pererenan)

Пешая доступность до популярных кафе,
культовых мест, спорт зала и магазинов

Современный дизайн

Управляющая компания

Работающие бизнес модели

На Бали с 2016 года

Построено 22.500 м2

16 проектов реализовано

5 комплексов в процессе строительства





Технологии строительства адаптированы для тропического климата



Трехуровневая система контроля качества строительства



Гарантия после завершения строительства



Управление по стандартам отеля 5*



Полное покрытие от природных катаклизмов со страховой компанией Allianz Insurance Bali





Seminyak Beach

Berawa Beach

Canggu Beach

Pererenan Beach



Giraffe Villa



Green Moon



Oasis III



Red Sunset II



Aquamarine



Baliwood I, II



Aquamarine III



Elysium



Villa Berawa Beach



Red Sunset



Oasis II



Aquamarine II



Oasis



Viridan



Setter



Vesna

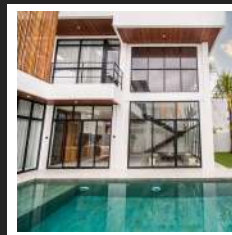


Blue Dream

Завершенные объекты

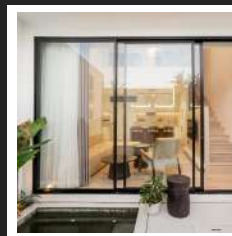
Объекты в процессе строительства

НЕДАВНО ЗАКОНЧЕННЫЕ ПРОЕКТЫ



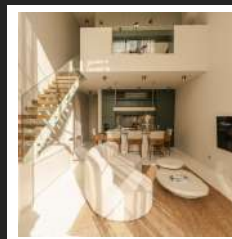
BALIWOOD I

Строительство
завершено в 2022 году
10 юнитов
Площадь проекта 3.720 кв.м.
Площадь застройки 3.855 кв.м.



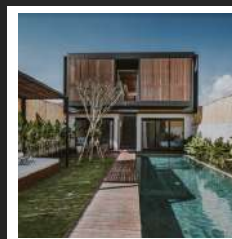
OASIS I

Строительство
завершено в 2022 году
10 юнитов
Площадь проекта 990 кв.м.
Площадь застройки 1.044 кв.м.



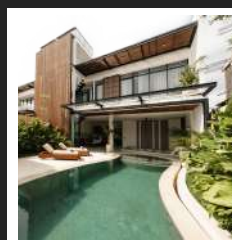
VESNA

Строительство
завершено в 2023 году
11 юнитов
Площадь проекта 976 кв.м.
Площадь застройки 944 кв.м.



RED SUNSET II

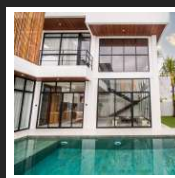
Строительство
завершено в 2023 году
5 юнитов
Площадь проекта 1.246 кв.м.
Площадь застройки 1.223 кв.м.



AQUAMARINE I

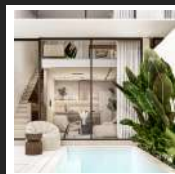
Строительство
завершено в 2023 году
13 юнитов
Площадь проекта 2.954 кв.м.
Площадь застройки 3.499 кв.м.

ПРОЕКТЫ С ЗАВЕРШЕНИЕМ В 2024 ГОДУ



BALIWOOD II

4 юнита
Площадь проекта 1.387 кв.м.
Площадь застройки 1.287 кв.м.



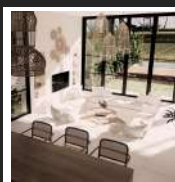
OASIS II

9 юнитов
Площадь проекта 820 кв.м.
Площадь застройки 954 кв.м.



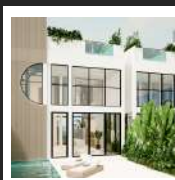
OASIS III

14 юнитов
Площадь проекта 1.147 кв.м.
Площадь застройки 1.274 кв.м.



AQUAMARINE II

7 юнитов
Площадь проекта 1.684 кв.м.
Площадь застройки 2.056 кв.м.



AQUAMARINE III

7 юнитов
Площадь проекта 1.722 кв.м.
Площадь застройки 1.977 кв.м.

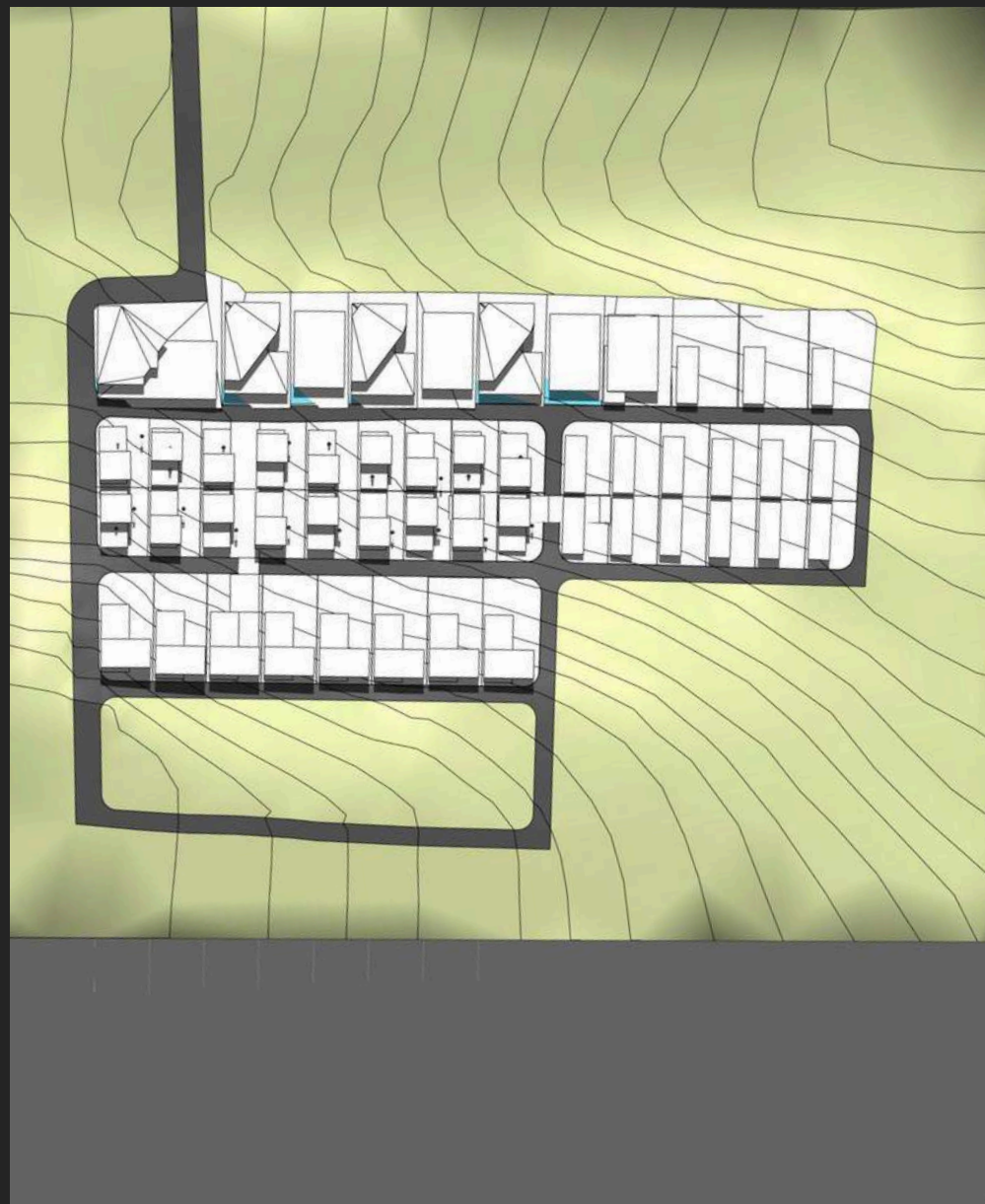


GARDEN VILLA II


4 юнита
Площадь проекта 1.607 кв.м.
Площадь застройки 455 кв.м.

NUSA DUA VILLAS





ПЛАН УЧАСТКА



ДОСТУПНОСТЬ ДЛЯ КАЖДОГО

Разнообразие вилл от 40 м² до 120 м². С таким выбором каждый сможет найти себе вариант по душе. Виллы с минимальной площадью формируют минимальный инвестиционный порог входа, предоставляя доступные варианты для инвестирования в недвижимость.





Топовая локация

Нуса-Дуа — превосходный просторный анклав международных отелей класса люкс, роскошных спа-курортов, эксклюзивных полей для гольфа и конференц-центров мирового класса для демонстрации красоты острова посреди исключительной роскоши.

Кристально чистое мелководье и жемчужные мягкие белые песчаные пляжи делают Нуса-Дуа идеальным местом для веселого времяпровождения всех членов семьи или для делегатов конференций, желающих отдохнуть, искупаться и вернуться полностью обновленными и вдохновленными.



СВЯЗЬ С ПРИРОДОЙ

Наслаждайтесь видом на море вдали от шума и суеты больших городов. Комплекс Nusa-Dua нацелен на уединение и гармонию с природой. Каскадное расположение вилл сформировано так, чтобы каждая вилла имела раскрытие на море, сохраняя при этом приватность.



**3 МИН ДО GLAMP
NUSA**

**5 МИН ДО THE
APURVA
KEMPINSKI BALI**

**5 МИН ДО ВУКИТ
PANDAWA GOLF
CLUB**

**8 МИН ДО NUSA
DUA BEACH**

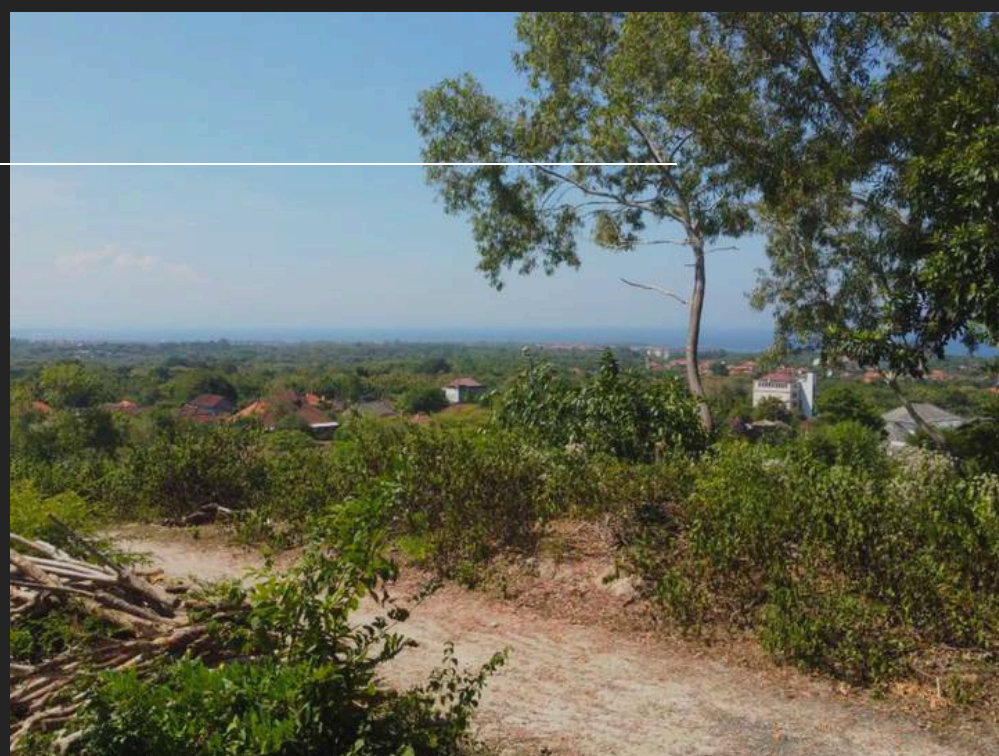
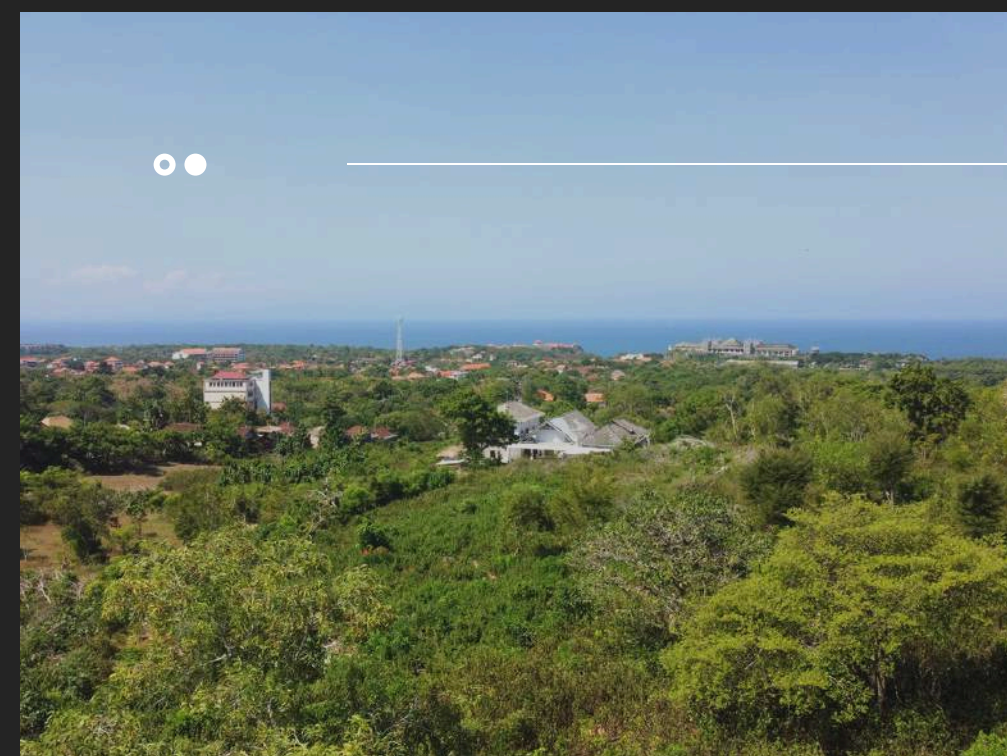
**10 МИН ДО BALI
COLLECTION**

**12 МИН ДО
PANDAWA BEACH**

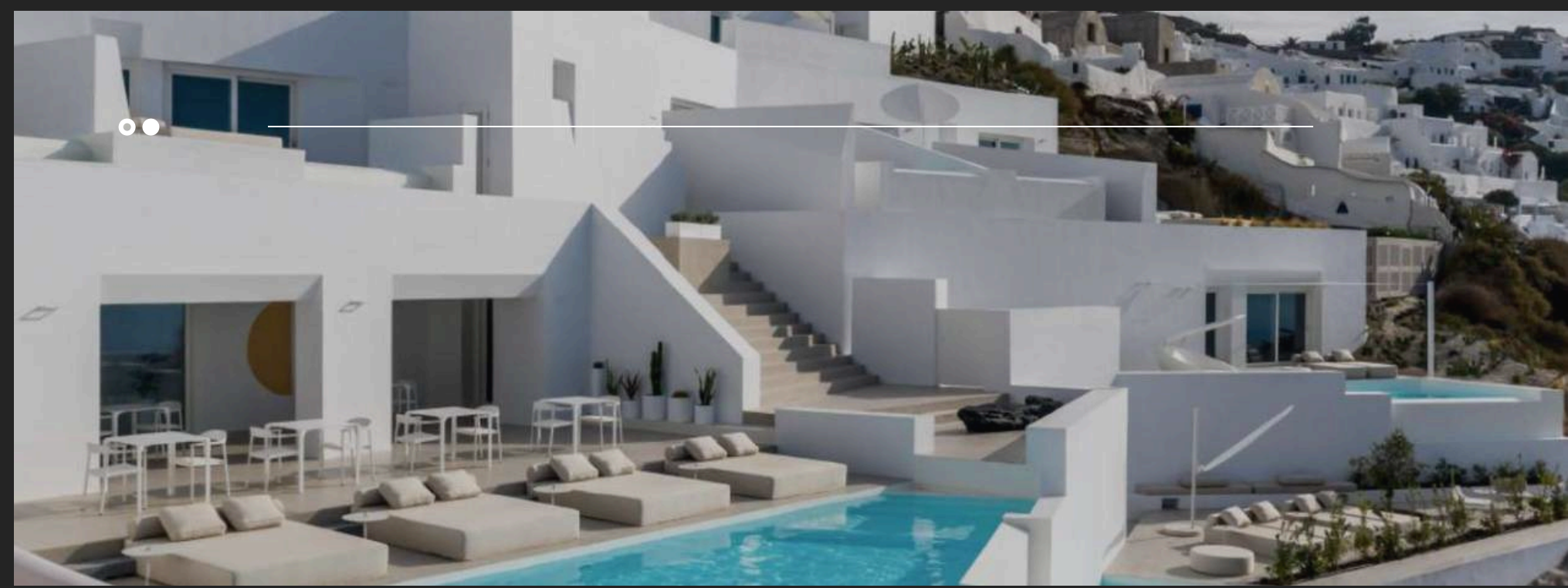
**15 МИН ДО
MELASTI BEACH**

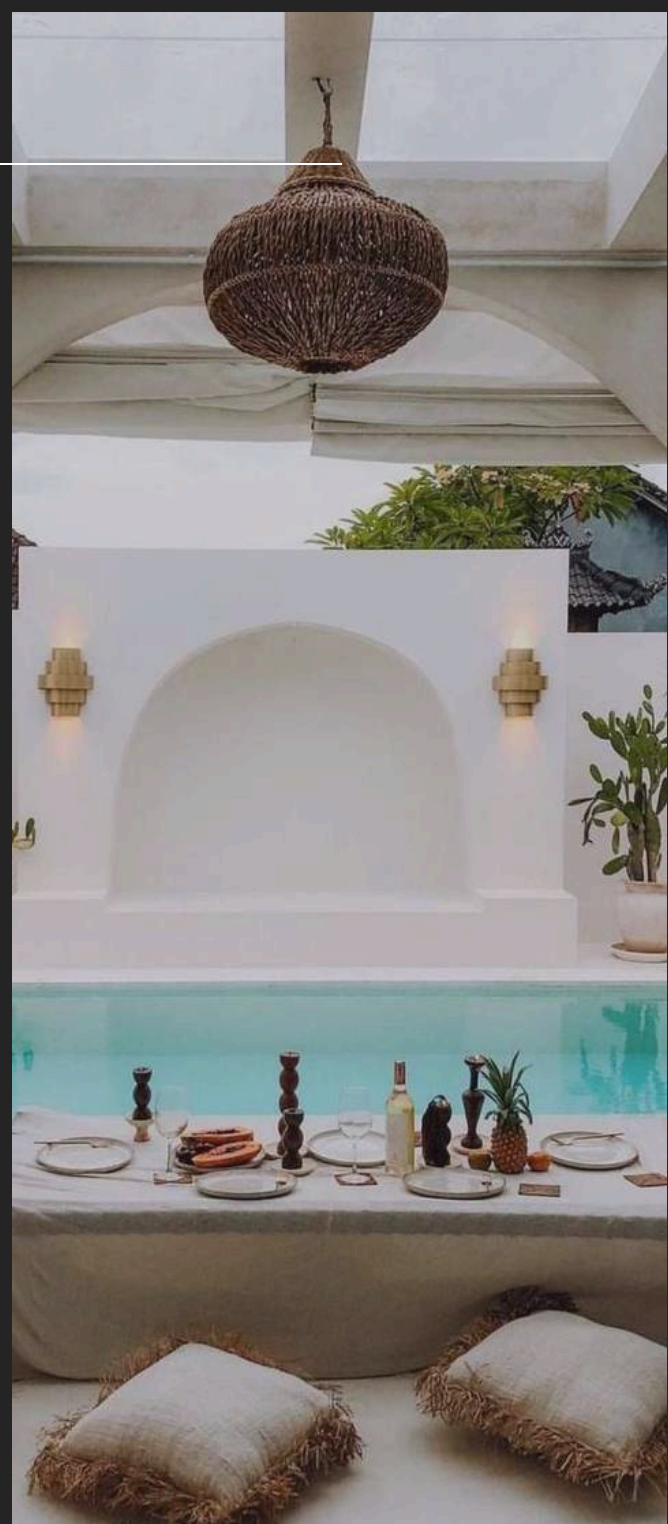
**30 МИН ДО
АЭРОПОРТА**





**ВИЛЛЫ С
ВИДОМ
НА ОКЕАН**

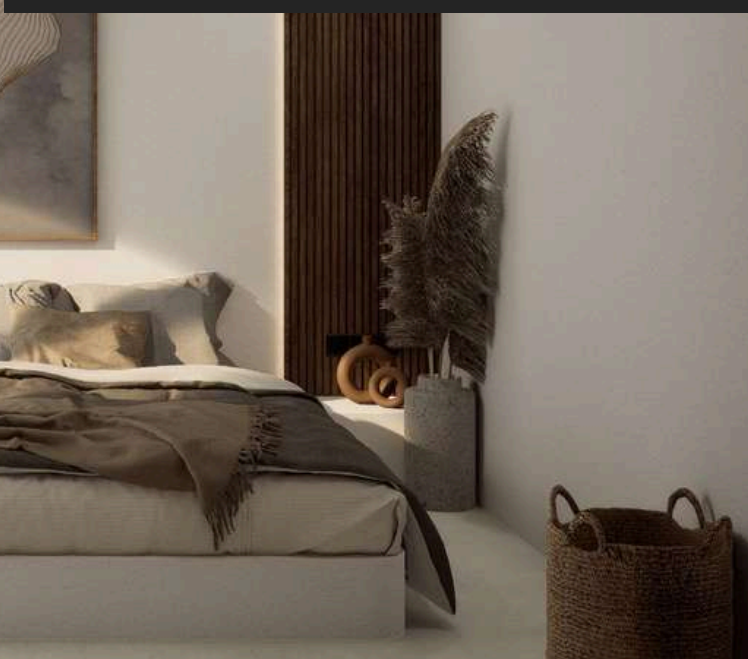




ИНСТАГРАМНАЯ АРХИТЕКТУРА

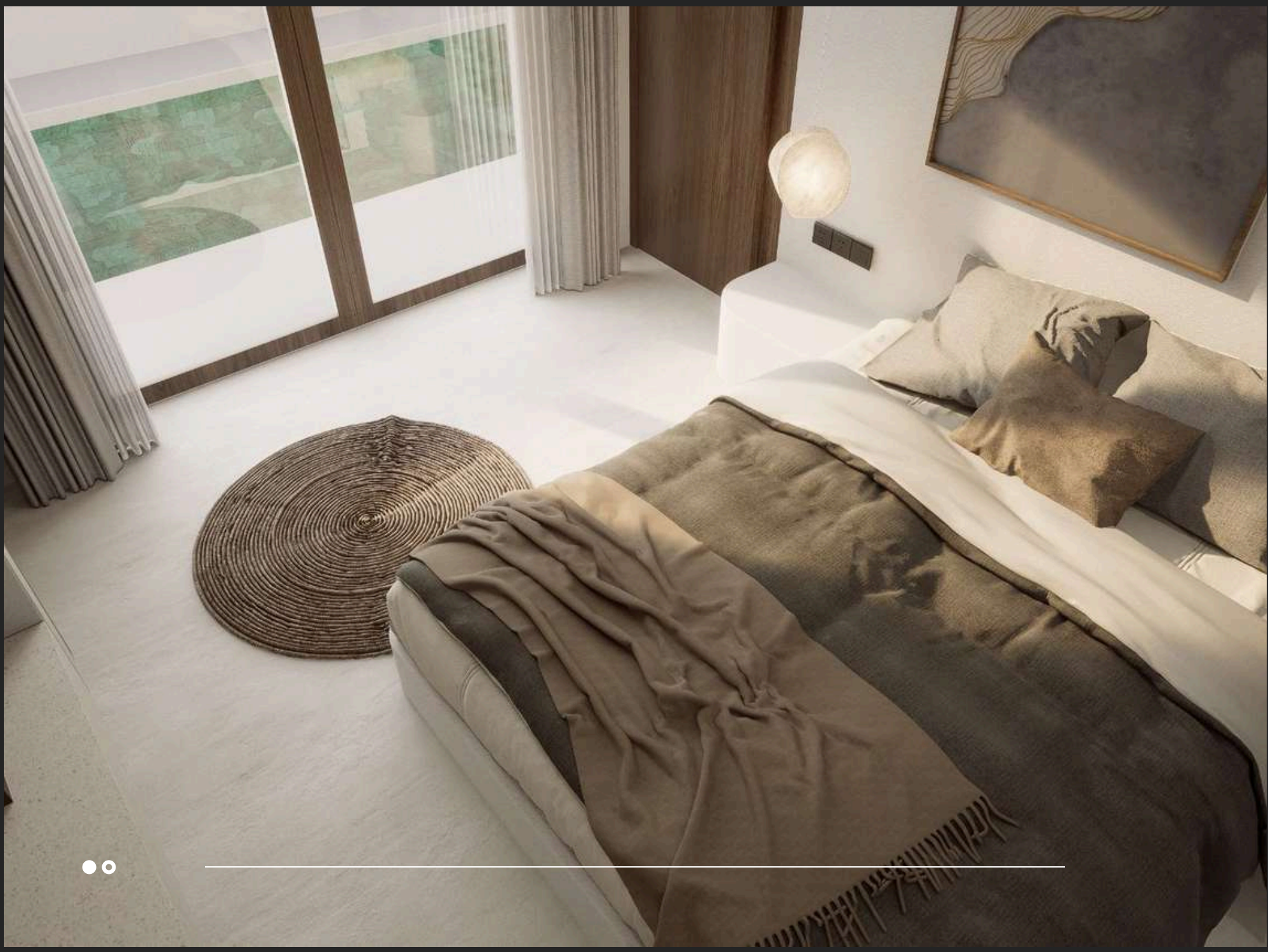
Архитектура, с которой
хочется
фотографироваться и
отмечать ее в соц.сетях.
Такая архитектура
автоматически
генерирует
популярность и спрос
на то, чтобы
остановиться в нашем
комплексе вилл, или
хотя бы посетить его,
чтобы сделать
фотографии



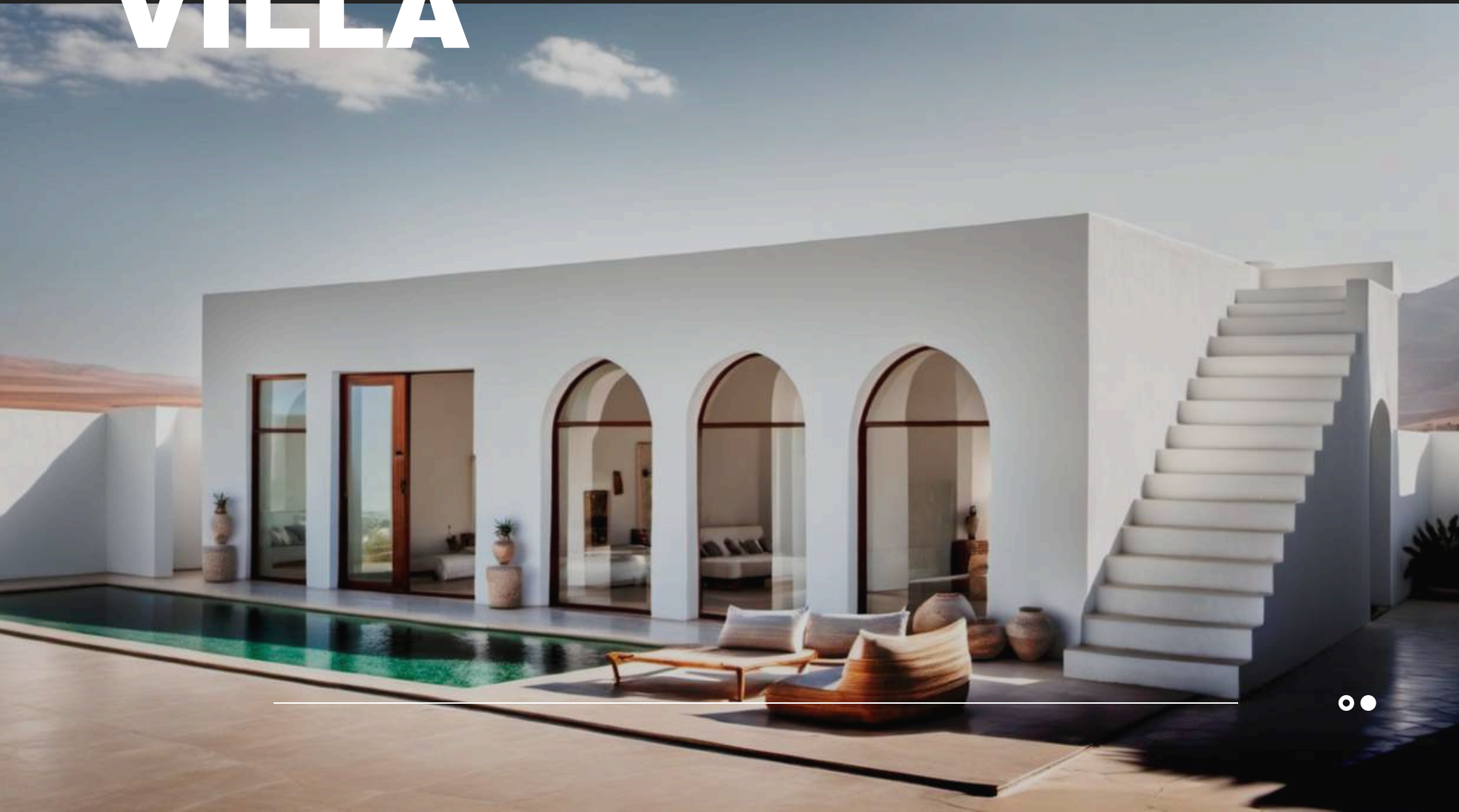


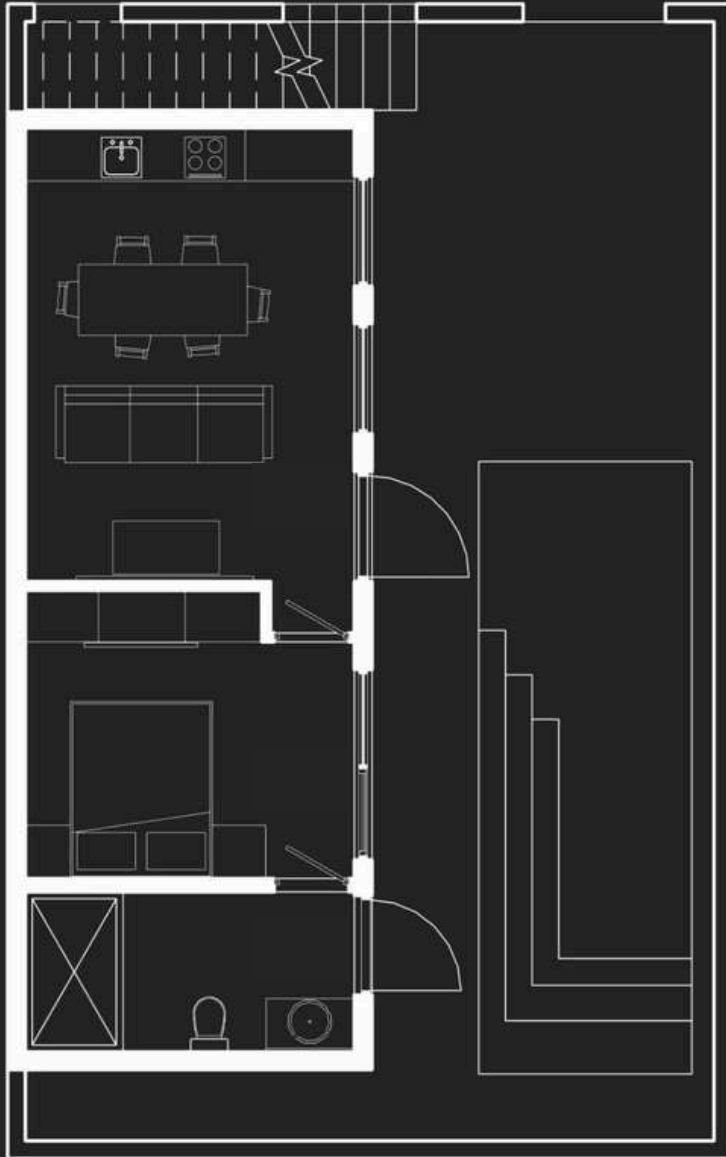






1 BEDROOM VILLA





1 bedroom Villa

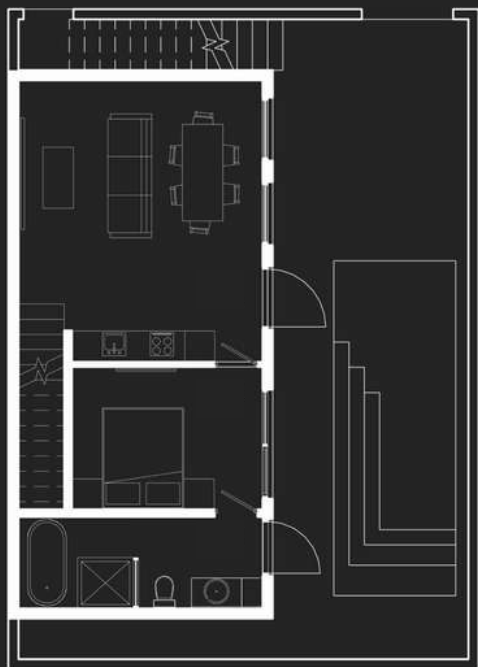
USD 160.000

+ эксплуатируемый
руфтоп USD 15.000

Площадь виллы - 40 кв.м.

2 BEDROOM VILLA



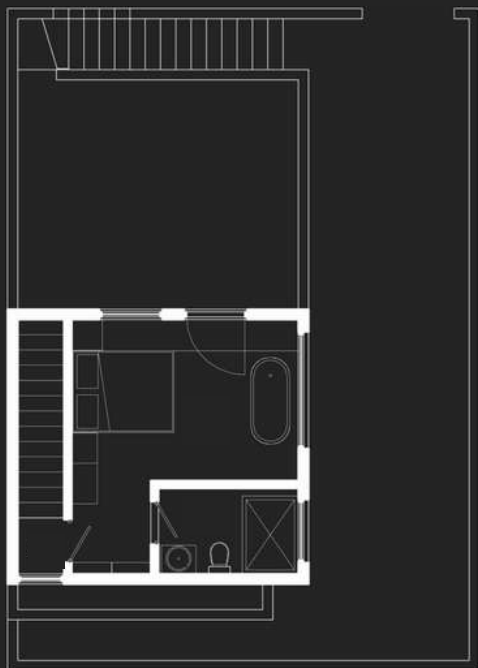


2 bedroom Villa

USD 250.000

+ терраса на 2
этаже USD 10.000

+ эксплуатируемый
руфтоп USD 15.000



Площадь виллы - 70 кв.м.

3 BEDROOM VILLA



3 bedroom Villa

USD 310.000

+ терраса на 2 этаже USD 12.500

+ ружтоп на 3 этаже USD 20.000

Площадь виллы - 100 кв.м.





Если вы решите сдать виллу в аренду, чтобы максимизировать потенциал доходности ваших инвестиций, опытная команда менеджеров может предоставить следующие услуги:

- Подготовка виллы к сдаче
- Создание листинга
- Подбор и обучение персонала
- Размещение на платформах
- Организация приема и размещение гостей
- Управленческая и налоговая отчетность
- Ежедневная уборка
- Уход за садом и бассейном
- Плановый и срочный ремонт
- Круглосуточная охрана





КАК ЭТО РАБОТАЕТ

ЭТАП 1

Заключение договора

ЭТАП 2

Первый платеж

ЭТАП 3

Последний платеж

ЭТАП 4

Заключение договора на управление виллой

ЭТАП 5

Ежемесячные выплаты дохода

