



ALMIS  
DRAGOS



# PROJE BİLGİLERİ

**İLİ** : İSTANBUL  
**İLÇESİ** : MALTEPE  
**MAHALLESİ** : CEVİZLİ (GÜLSUYU)  
**PAFTA NO** : 21  
**ADA NO** : 15099  
**PARSEL NO** : 167

**PLAN FONKSİYONU** : KONUT + TİCARET

**BİNA YÜKSEKLİĞİ**: 33,90 - 87,80 M.

**SU BASMAN KOTU** : 18,16

**YÜKSEKLİK** : H= SERBEST

**ARSA ALANI**: 23.338 M2

**T.A.K.S.** : 0,20-0,40

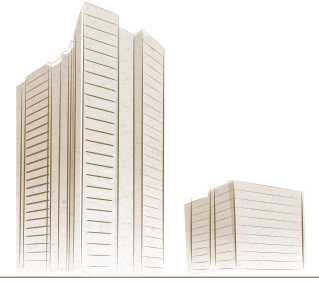
**K.A.K.S** : 2,25

**TOPLAM İNŞAAT ALANI** : 69.737 M2

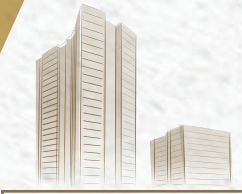
**EMSALE ASAS ALANI** : 31.486 M2

**A BLOK KAT SAYISI ( 2 BODRUM + ZEMİN KAT + 26 NORMAL KAT )** : 29 KAT

**B BLOK KAT SAYISI ( 2 BODRUM + ZEMİN KAT + 9 NORMAL KAT )** : 12 KAT



**ALMİS  
DRAGOS**



ALMIS  
DRAGOS

M A R M A R A  
D E N İ Z İ



PENDİK MARİNA  
8 KM



DRAGOS SAHİL  
1,3 KM



İSTANBUL  
ŞEHİR ÜNİVERSİTESİ  
400 M



MINİBÜS  
YOLU  
100 m



MARMARAY  
CEVİZLİ  
İSTASYONU  
200 m



SAHİL  
YOLU



MARMARAY



KARTAL BÖLGE  
İDARE MAHKEMESİ  
300 M



ALMIS  
DRAGOS



TUĞAY  
YOLU  
CADDESİ



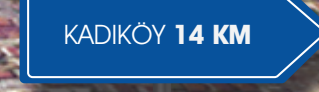
BAĞDAT  
CADDESİ



TAKSİM 20 KM



BOĞAZIÇI 17 KM



KADIKÖY 14 KM



SABIHA GÖKÇEN  
13 KM



KARTAL ADLİYE  
1,5 KM



KARTAL EĞİTİM VE  
ARAŞTIRMA HAS.  
1,4 KM



Piazza  
PIAZZA AVM  
1,2 KM



MALTEPE PARK AVM  
CARREFOUR  
1 KM



ESENKENT  
METRO DURAĞI  
1,2 KM



D100 - E5  
KARAYOLU



IKEA  
2 KM



# 2 Blok



**692 Daire**  
**1+0 • 1+1 • 2+1**  
**3 Dükkan**



# **A BLOK** *(Büyük Blok)*

416 ADET 1+1 DAİRE  
78 ADET 2+1 DAİRE  
1 DÜKKAN

*Açık kapalı otopark, çocuk oyun alanları,  
sosyal alanlar, yüzme havuzu, spor salonu.*



## **B BLOK** *(Küçük Blok)*

180 ADET 1+0 DAİRE  
18 ADET 1+1 DAİRE  
2 DÜKKAN

*Açık kapalı otopark, çocuk oyun alanları,  
sosyal alanlar, yüzme havuzu, spor salonu.*



# VAZİYET PLANI



# A BLOK GİRİŞ KAT PLANI





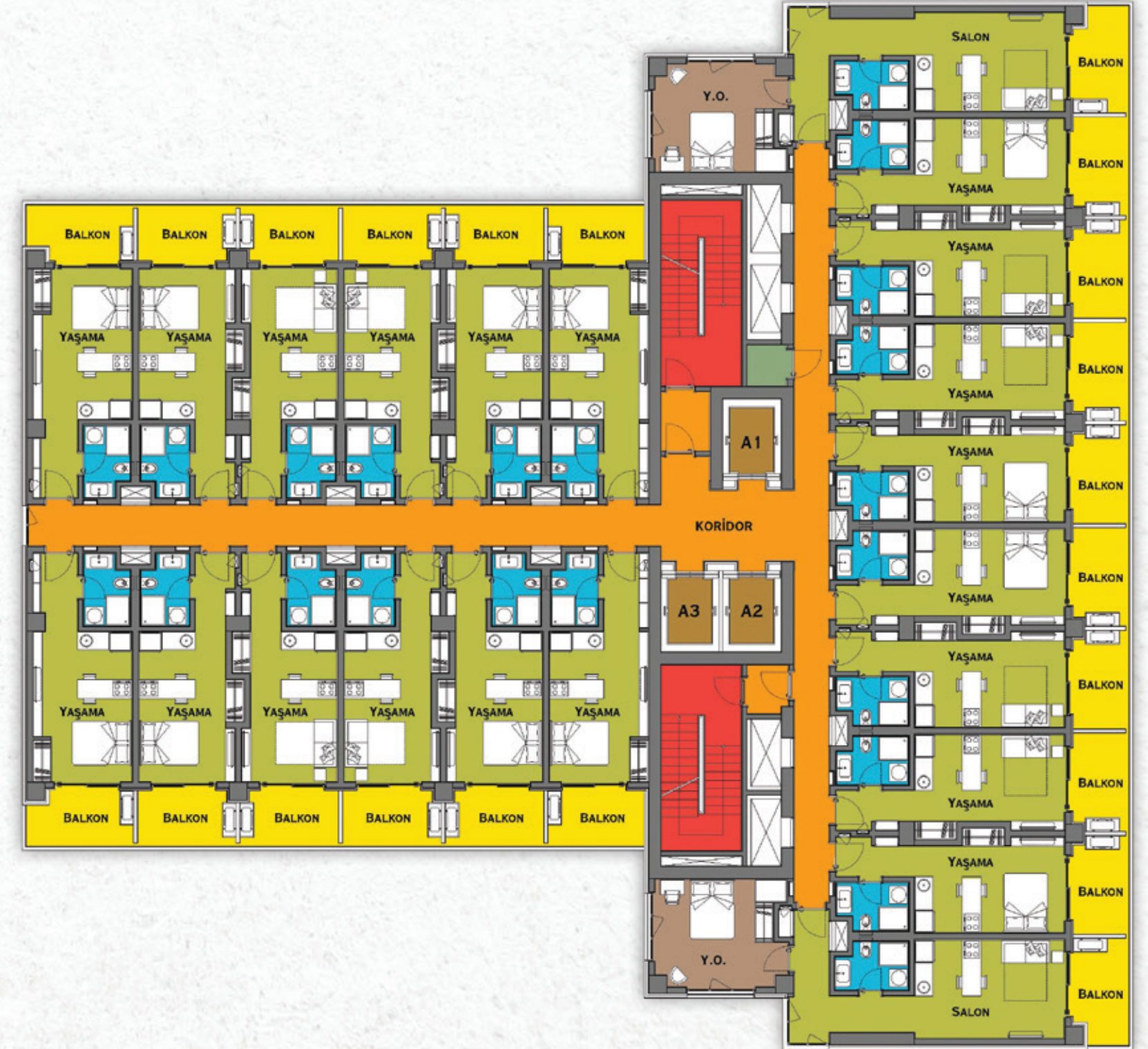
# A BLOK KAT PLANI



# B BLOK GİRİŞ KAT PLANI



# B BLOK KAT PLANI



# 1+0

## DAİRE PLANI



# 1+1 DAİRE PLANI



# 2+1 DAİRE PLANI



# 1. KAT OTOPARK PLANI



# 2. KAT OTOPARK PLANI

