



VERDANA  
RESIDENCE

إطلالة على الحياة  
LIFE WITH A VIEW





ريپورتاج العقارية  
**Reportage.**  
Properties

## ABOUT REPORTAGE

Reportage Properties is one of the largest private developers in the United Arab Emirates, with projects in Abu Dhabi, Dubai, and now Egypt.

We are focused and consistent in our objective to provide innovative, modern, and affordable housing solutions that not only offer our investors an outstanding value but also provide the home buyers a safe place to live in.

Our mission is to be amongst the most trusted real estate companies in the UAE by developing and providing homes that are equally elegant and affordable and provide you with a sense of belonging. We look forward to the upcoming years, and aspire to expand our real estate business globally by partnering with international businesses.

We build homes with unparalleled elegance and comfort.

## ريپورتاج العقارية

تمثل شركة ريبورتاج العقارية واحدةً من أكبر مطوري العقارات الخاصة في دولة الإمارات العربية المتحدة بمشروعات قائمة في أبوظبي ودبي، والآن في مصر.

وتركز الشركة في هدفها المتمثل في تقديم حلول إسكان مبتكرة وحديثة وبأسعار في المتناول، وهي حلول من شأنها أن توفر قيمة متميزة.

تتمثل مهمة ريبورتاج العقارية في أن تكون أولى شركات العقارات الأكثر ثقة في دولة الإمارات العربية المتحدة، وذلك من خلال تطوير وتوفير منازل تجمع بين الأناقة و العملية و متاحة للجميع، و تمنح ساكنيها الشعور بالانتماء. نتطلع بثقة إلى الأعوام القادمة ونطمح إلى توسيع نطاق أعمالنا العقارية على مستوى العالم من خلال عقد شراكات مع مؤسسات الأعمال الدولية.

منازل تحظى بمزايا وراحة لا تضاهي



## IN THE HEART OF DUBAI NEXT TO GREEN COMMUNITY

Where residents can benefit from the area's strategic location in addition to the community activities. Furthermore, it is well connected to the city's core economic centres and provides quick access to major routes such as Sheikh Zayed Road and Emirates Road, with close proximity to Dubai's attractions.



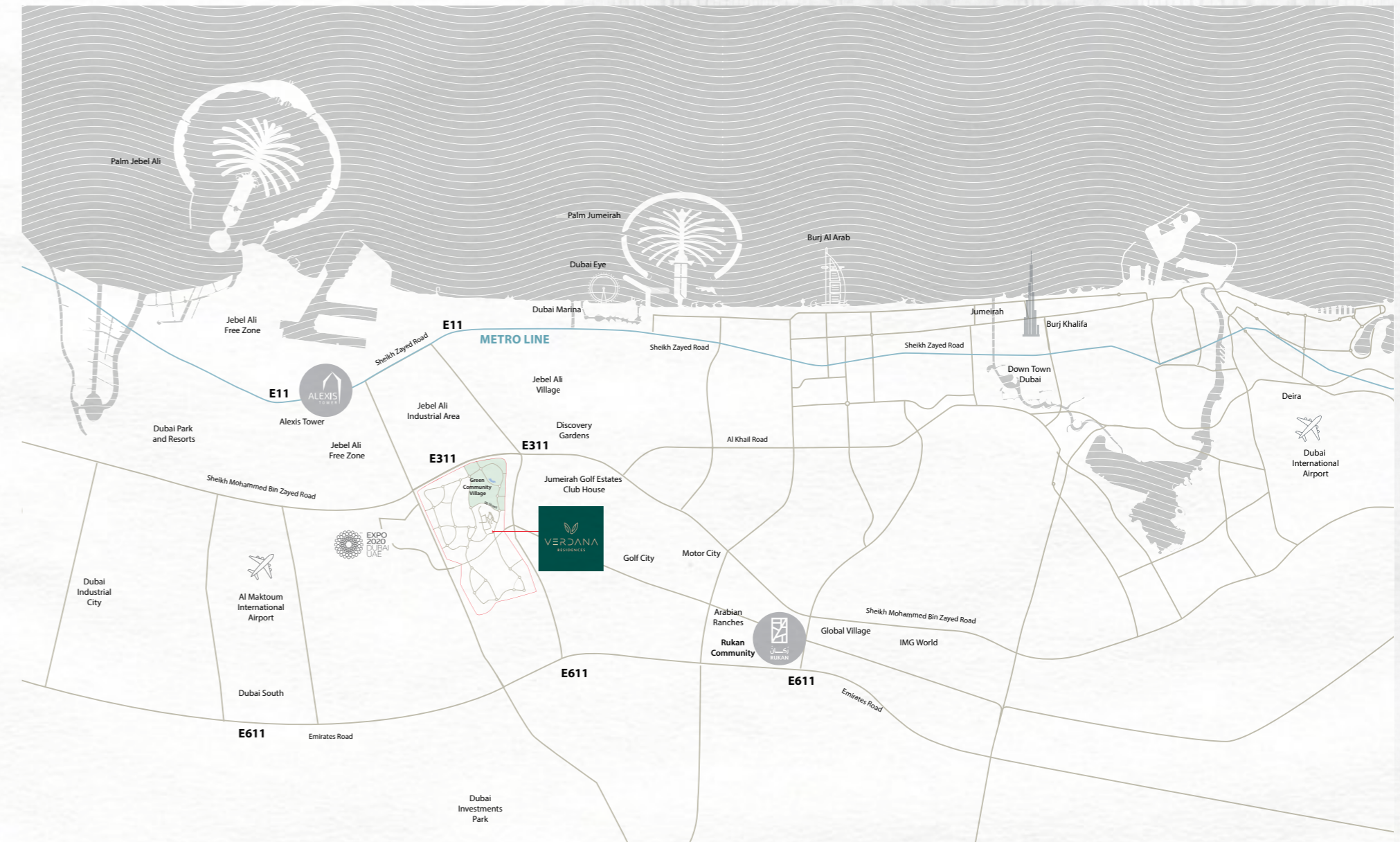
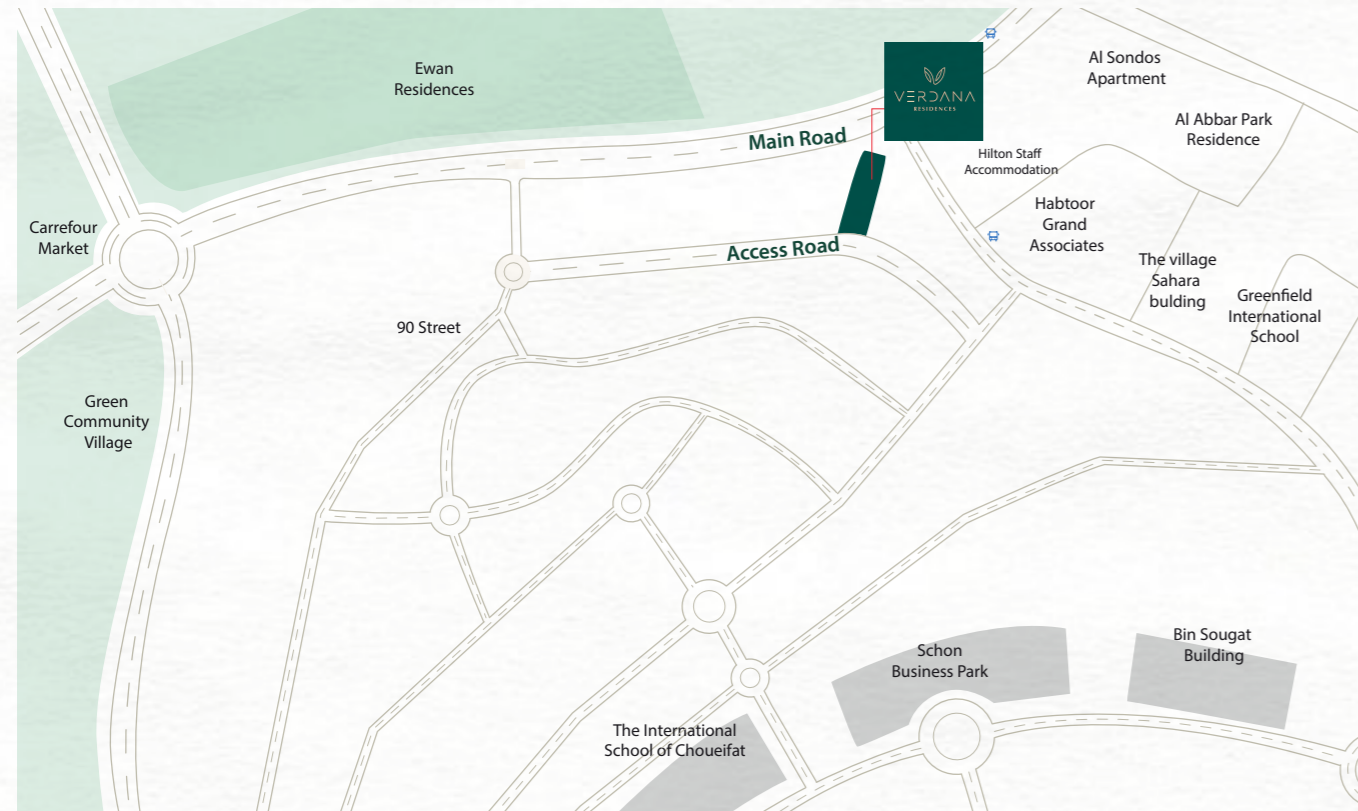
كن على  
اتصال بالمستقبل

—  
*Stay  
Connected to  
the future*

## في قلب دبي بجوار جرين كوميونيتي

حيث يمكن للسكان الاستفادة من الأنشطة المتنوعة و الموقع الاستراتيجي للمنطقة. علاوة على ذلك، فهو متصل جيدًا بالمراكز الاقتصادية الأساسية في المدينة ويوفر وصولاً سريعًا إلى الطرق الرئيسية مثل شارع الشيخ زايد وشارع الإمارات، و على مقربة من أشهر معالم دبي.





كن جزءا من الصورة..  
 كن على اتصال بالعالم من حولك  
 STAY A PART OF THE BIGGER PICTURE..  
 STAY CONNECTED TO THE WORLD

18 MIN driving to Dubai Marina  
 20 MIN driving to Palm Jumeirah  
 21 MIN driving to Global Village  
 23 MIN driving to Mall of The Emirates

24 MIN driving to IMG World  
 26 MIN driving to Burj Khalifa/Dubai Mall  
 18 MIN driving to Dubai Park and Resorts





## VERDANA RESIDENCE

**Home is what we fill with life to reflect back life, and with a touch of nature and a breathing view, it welcomes life inside.**

Verdana Residence, this distinct building within Verdana community, offers an incomparable lifestyle and unprecedented views to wake up to the vibrancy of the beautiful community and the freshness of lush greens. The building incorporates a wide range of high-end simplex apartments, where 224 homes are waiting for their residents to experience life at its best and enjoy a whole new take on fine living. With centred location in the heart of Dubai next to Green Community with close proximity to Dubai's attractions, no aspect of life is to be missed out on.

## قيردانا ريزيدنس

المنزل هو ما نغمره بالحياة لنلمس انعكاسه للحياة، و مع لمسة من الطبيعة و إطلالة نابضة، يرحب بالحياة إلى الداخل.

قيردانا ريزيدنس ، هذا المبنى المميز داخل مجمع قيردانا، يوفر أسلوب حياة لا يواهى و إطلالات غير مسبوقة للاستيقاظ على إطلالات المجمع النابض بالحياة ونضارة الخضرة. يحتوي المبنى على مجموعة واسعة من الشقق السيمبلكس الراقية، حيث ينتظر 224 منزلاً سكانها ليختبروا الحياة في أفضل صورها والاستمتاع بمعنى جديد للحياة الراقية. مع موقع مركزي في قلب دبي بجوار جرين كوميونيتي وعلى مقربة من أشهر معالم دبي، ليس هنالك ما يمكن أن يفوتك من أي جانب من جوانب الحياة.





## DESIGN PHILOSOPHY

Masterful Architecture meets the serenity of lush greens and nature's work of art, in a fusion that inspire passion and artistry to create a masterpiece of modernity and elegance. Verdana Residence is skilfully designed to meet the needs of residents seeking both vibrancy and tranquillity, in a home of both elegance and functionality. With an opulent colour palette of earth colours, and a warm touch of wood dominating the elevations, the building perfectly blends with the surrounding views.

## فلسفة التصميم

تلتقي براعة الهندسة المعمارية بهدوء الخضرة المورقة وأعمال الطبيعة الفنية، في اندماج يلهم العاطفة والفن لخلق تحفة فنية من الحدائق والرقى. تم تصميم فيردانا ريزيدنس بمهارة لتلبية احتياجات السكان الباحثين عن كل من الحيوية والهدوء، في منزل يتميز بالأناقة والعملية. ومع لوحة الألوان الترابية الراقية، ولمسة الخشب الدافئة التي تهيمن على الواجهات، يمتزج المبنى في تناغم مع المناظر الطبيعية المحيطة.



نظرة جديدة على الحياة  
بلونها الأخضر

إطلالات استثنائية تحتضن نقاء  
الخضرة و المساحات المفتوحة

View the world through  
green-coloured glasses

Impeccable community views  
embracing the purity of lush greens.







شرفات و تراسات ترحب  
بالطبيعة إلى الداخل

—  
Balconies and Terraces  
that invite nature indoors



أبعد ما تحتاجه فقط  
على بعد خطوات  
حدائق و مدارس و مساجد  
و محلات تجارية بالمنطقة

—  
One step away is the  
farthest you need to go

Parks, schools, mosques,  
and community retails







معنى جديد للفخامة و الرقمي

Opulence Redefined





جماليات متقنة و تصميمات  
من الذوق الرفيع

—  
Aesthetically set to  
meet refined tastes









محيط لا يضاهاى لأحداث قصتك الجديدة

An irreplaceable setting for your new story













## حيث الرفاهية عنوان

الأناقة هي العنصر الملموس، و تكمن العملية في كل التفاصيل ضمن أحدث التصميمات المعاصرة

## Where Luxury is the keyword

Elegance is what meets the eye, and functionality lies in every detail within state-of-the-art contemporary designs



## الخدمات ووسائل الراحة AMENITIES & SERVICES



Large Swimming Pool	حمام سباحة كبير
Kids' Swimming Pools	حمامات سباحة للأطفال
Gymnasium	صالة ألعاب الرياضية
Kids' Play Area	منطقة لعب للأطفال
Lobby	ردهة
3 Large Elevators	3 مصاعد كبيرة
Landscaped Areas	مساحات خضراء
Private Parking Areas	مواقف سيارات خاصة







- Private Balconies / Terraces as per unit plan
- Kitchen cabinets and countertops
- Fully tiled bathrooms, in-suites and guest toilets wherever applicable
- Double glazed windows
- Satellite master antenna and fibre optic connection for high-speed internet access.
- Central air conditioning
- Vanity units & Mirrors
- Built-in wardrobes in bedrooms
- Some bedrooms with private bathroom

## مميزات الوحدة UNIT FEATURES

- شرفات / تراسات حسب مخطط الوحدة
- خزائن مطبخ وكونترتوب
- حمامات مكسوة بالكامل وأجنحة ومراحيض للضيوف حيثما كان ذلك متاحا
- نوافذ زجاجية مزدوجة
- قمر صناعي رئيسي ووصلات ألياف ضوئية لإنترنت عالي السرعة
- تكييف هواء مركزي
- وحدات تخزين و مرايا
- خزانات ملابس في غرف النوم
- حمام خاص في بعض غرف النوم



## مزيج الوحدات UNIT MIX



- 94 شقة استوديو  
Studio Apartments
- 90 شقة غرفة نوم واحدة  
One Bedroom Apartments
- 20 شقة غرفتين نوم  
Two Bedrooms Apartments
- 20 شقة ثلاث غرف نوم  
Three Bedrooms Apartments

TOTAL UNITS 224

إجمالي عدد الوحدات: 224







## UNIT TYPES & FLOOR PLANS

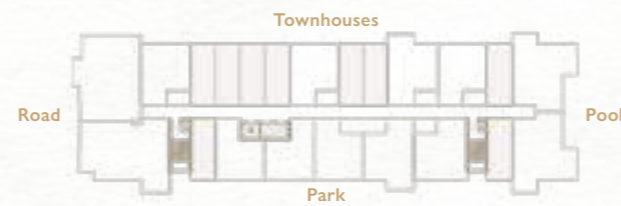
All drawings and dimensions are approximate. Drawings are not to scale and are subject to change without notice. The developer reserves the right to make revisions. The units are measured at typical floors in the building and columns may vary in size depending on the floor level. The furnishing and accessories shown are for representation only. The availability, length and width of the balcony varies depending on which floor and which orientation the unit is located within the building. There will be slight differences in the internal areas between the same unit types depending on the shaft sizes that go through the units.



# STD TYPE - A



Scan for Virtual Tour



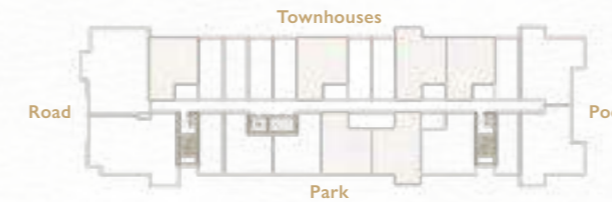
From Ground Floor to 10th Floor

Internal Area	315.06 sq.ft
Outdoor Area	28.09 to 230.24 sq.ft
Total Area	345.84 to 545.19 sq.ft

# 1B TYPE - A



Scan for Virtual Tour



From 1st Floor to 10th Floor

Internal Area	560.80 sq.ft
Outdoor Area	48.76 to 114.64 sq.ft
Total Area	609.56 to 675.44 sq.ft

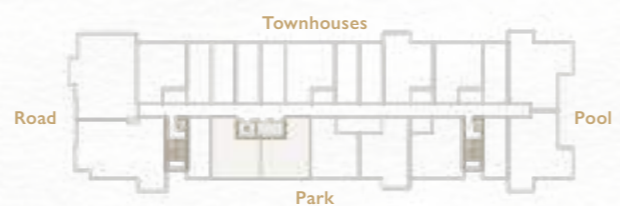




# 1B TYPE - B



Scan for Virtual Tour



From 1st Floor to 10th Floor

Internal Area	533.68 sq.ft
Outdoor Area	93.22 to 97.41 sq.ft
Total Area	626.90 to 631.09 sq.ft

# 1B TYPE - C



Scan for Virtual Tour



From 1st Floor to 10th Floor

Internal Area	560.80 to 616.24 sq.ft
Outdoor Area	45.96 to 104.52 sq.ft
Total Area	656.49 to 669.31 sq.ft

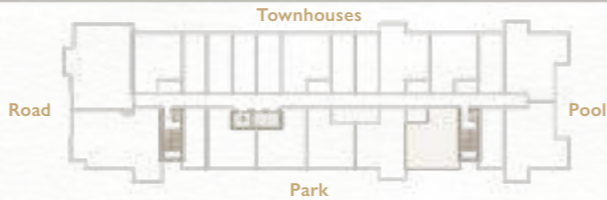




# 1B TYPE - D



Scan for Virtual Tour



From 1st Floor to 10th Floor

Internal Area	623.56 sq.ft
Outdoor Area	83.53 to 84.93 sq.ft
Total Area	706.87 to 708.49 sq.ft

# 2B TYPE - A

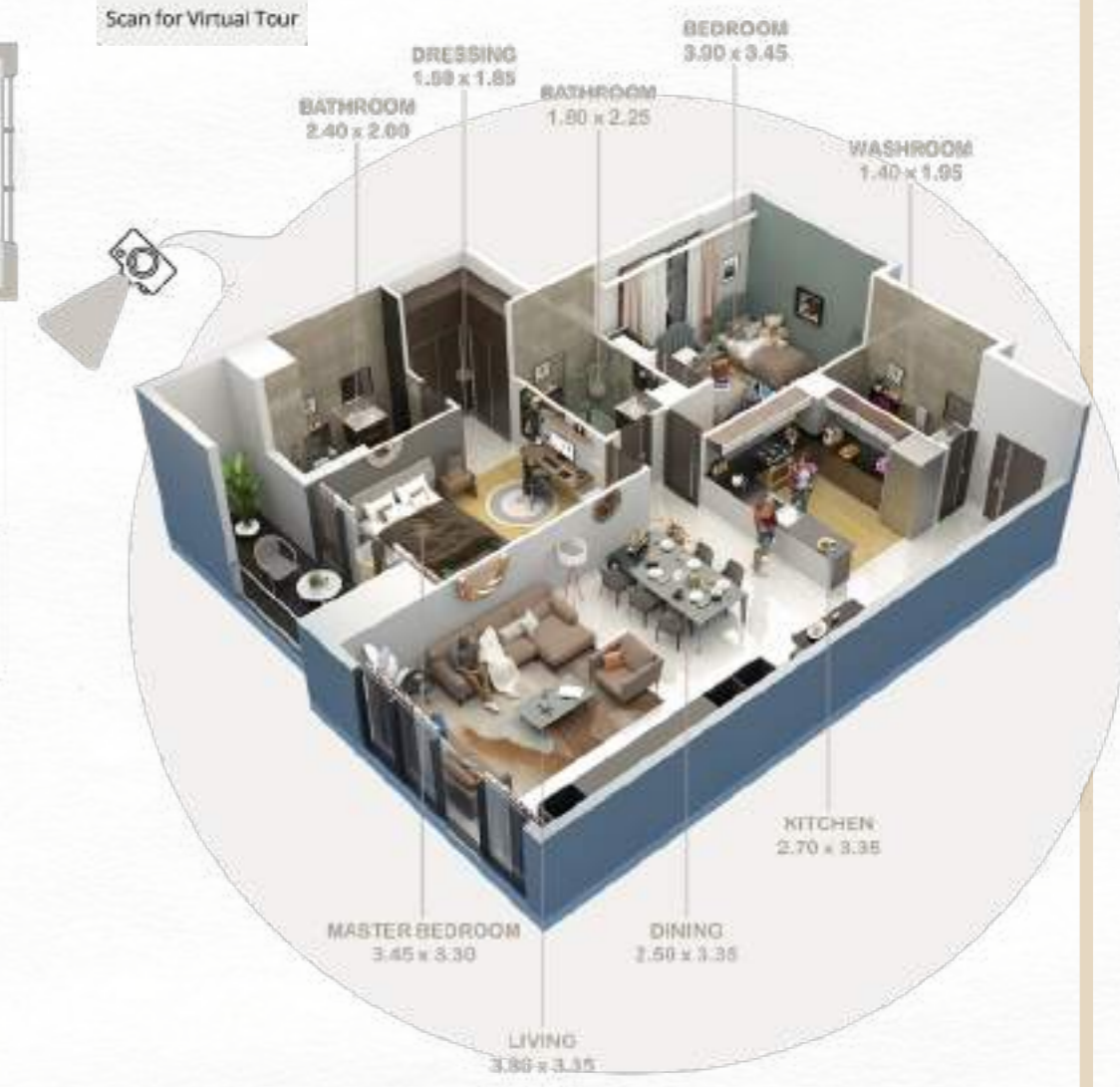


Scan for Virtual Tour



From 1st Floor to 10th Floor

Internal Area	842.39 to 854.66 sq.ft
Outdoor Area	70.61 to 108.07 sq.ft
Total Area	922.15 to 962.73 sq.ft

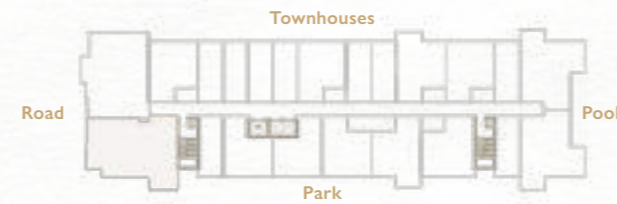




# 3B TYPE - A



Scan for Virtual Tour



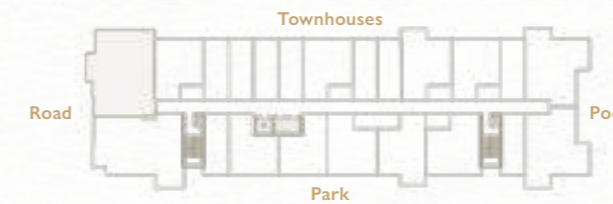
From 1st Floor to 10th Floor

Internal Area	1180.38 sq.ft
Outdoor Area	119.27 to 133.69 sq.ft
Total Area	1299.65 to 1315.79 sq.ft

# 3B TYPE - B

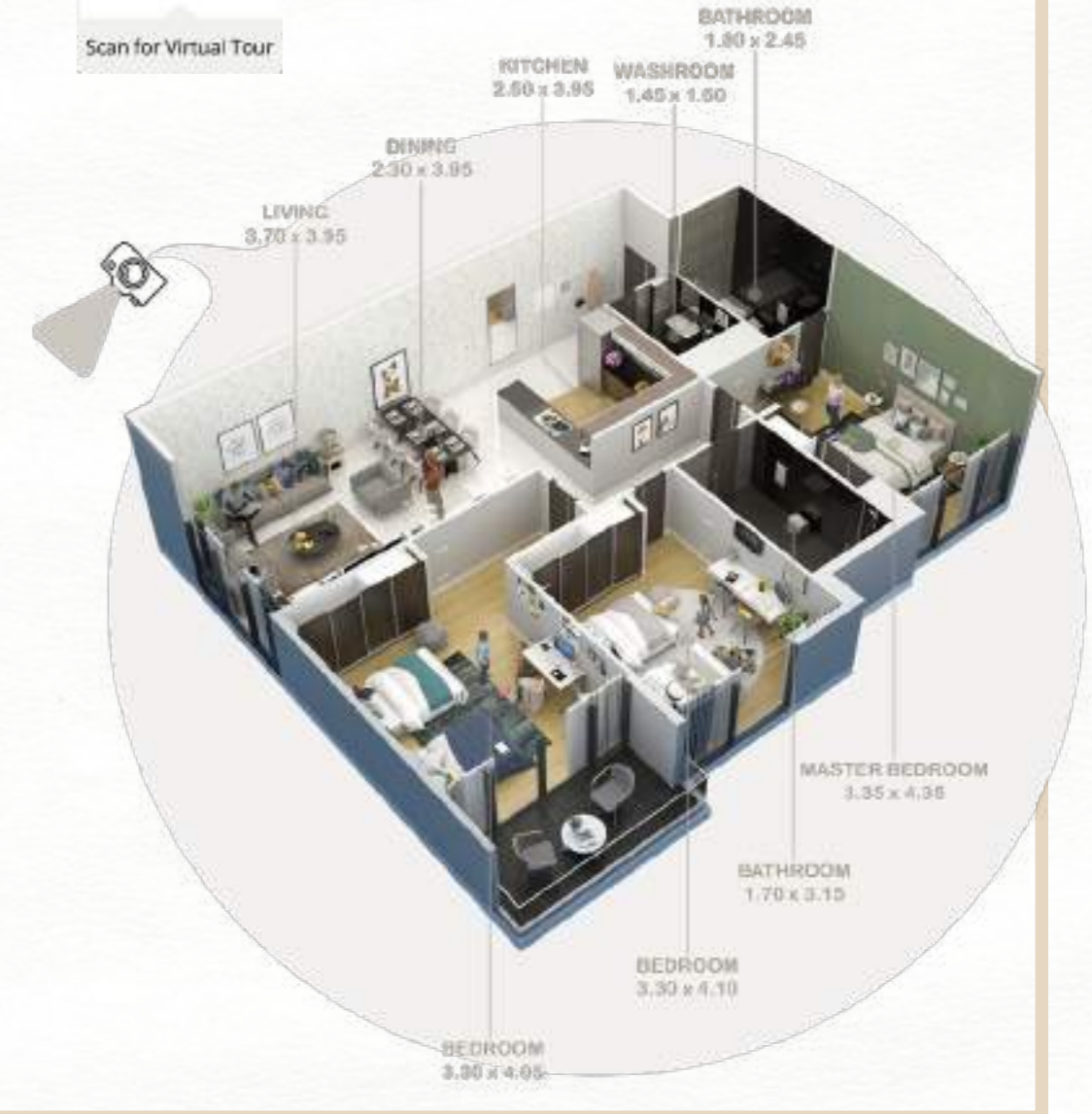


Scan for Virtual Tour



From 1st Floor to 10th Floor

Internal Area	1098.04 sq.ft
Outdoor Area	46.18 to 62.86 sq.ft
Total Area	1144.32 to 1160.90 sq.ft





The logo features the text "Reportage Properties" centered within a square frame. The frame is composed of a dark green background with a light-colored, cracked, wood-grain-like texture. The text is white, with a small yellow dot at the end of the word "Reportage".

**Reportage.**  
**Properties**