

ذاغیت 2  
*The* **GATE 2**

انعم برغد العيش في أحد أكثر أحياء الجادة حداثة وتميزاً  
Living in Aljada's most modern neighbourhood





## الجادة، عنوان الشارقة الجديد

مختلف أرجاء المنطقة، ويوفر لهم منازل ذات أسعار تنافسية، إضافة إلى العديد من الفرص الوظيفية، فضلاً عن قربها من أحد أكبر المراكز التعليمية والثقافية في العالم العربي.

ويزوج مشروع الجادة بين التصميم الأخاذ وأناقة الحياة العصرية، كما يمنحك كل ما تحتاج إليه في متناول يدك. فهو وبكل بساطة يشكل البيئة المثالية لجيل الغد الواعد!

تعدّ الجادة أحدث مشروع تطوير عقاري في إمارة الشارقة، حيث ينعم فيه القاطنون والزوار بباقة من أبرز المرافق والخدمات، وتتنوع فيه خيارات السكن والعمل والترفيه والاستجمام والتسوق لتلائم متطلبات الجميع.

ويقع مشروع الجادة في قلب مدينة الشارقة، ويتمتع بموقع استراتيجي يتصل بمختلف المناطق المحيطة والإمارات الأخرى عبر عدة نقاط حيوية. كما ويمثل المشروع مركزاً جديداً للابتكار والتجديد في الإمارات العربية المتحدة، حيث يجتذب الشباب من

## Aljada is the downtown of new Sharjah

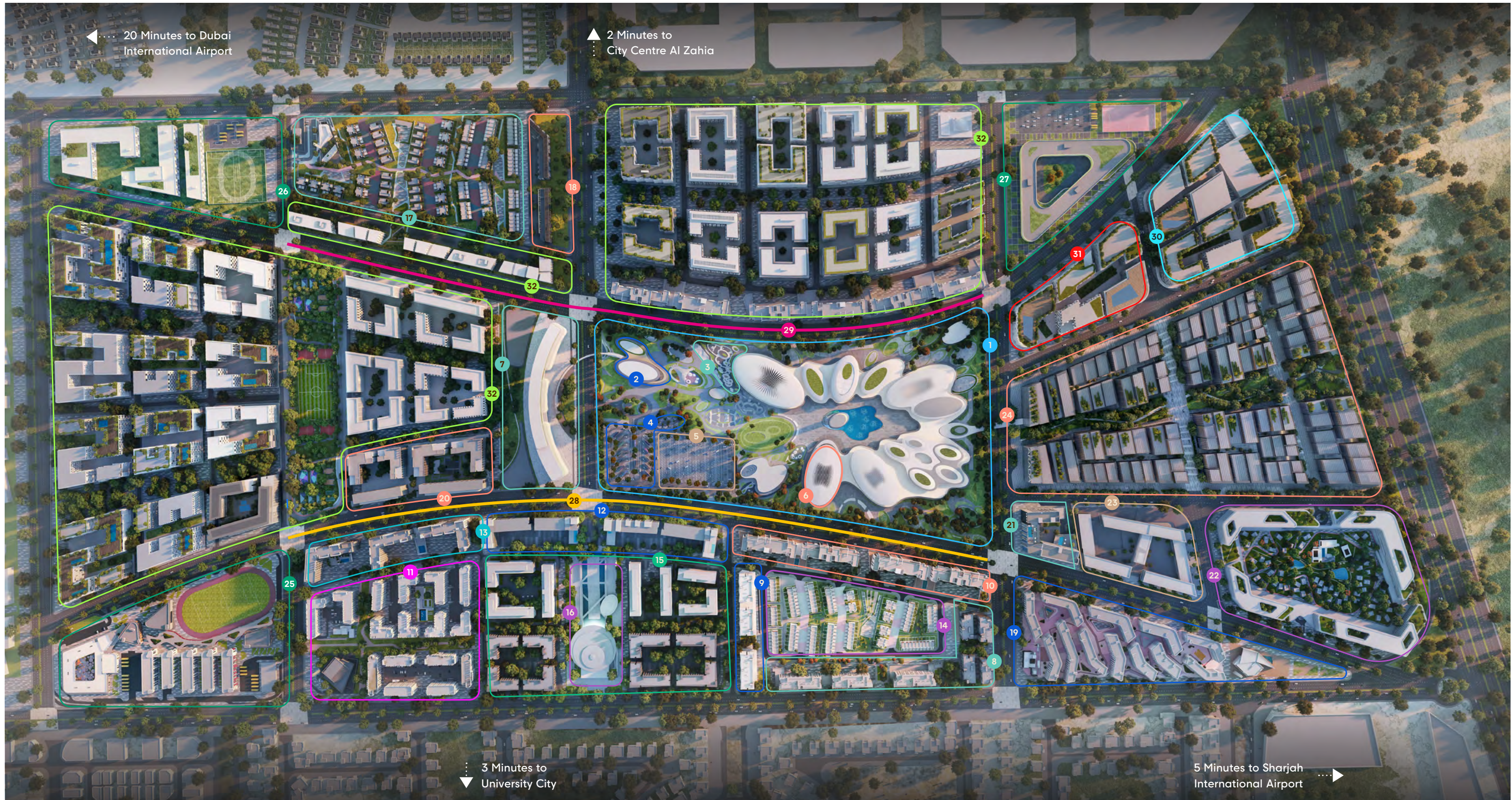
A destination where everything is at your fingertips, and where living, working, entertainment, relaxing, shopping and culture all come together.

Ideally located in the heart of one of the Middle East's most welcoming cities, Aljada is a truly all-encompassing development and the perfect place to

bring up your family. With a masterplan that draws inspiration from some of Sharjah's oldest heritage districts, Aljada is designed to provide you and your children with a stress-free yet active lifestyle. A destination where engaging design meets contemporary elegance, Aljada allows you to be all that you can be.



- Sharjah International Airport مطار الشارقة الدولي
- Jouri Hills at Jumeirah Golf Estates جوري هيلز في عقارات جميرا للجولف
- Dubai International Airport مطار دبي الدولي
- Aljada الجادة
- Nasma Residences مساكن نَسمة
- Masaar مسار
- Sharjah Mosque مسجد الشارقة
- Burj Khalifa برج خليفة
- Burj Al Arab برج العرب
- Armani Beach Residences Palm Jumeirah أرمني بيتش رزیدنسز نكله جميرا



- |                            |  |                                  |                                     |  |                          |
|----------------------------|--|----------------------------------|-------------------------------------|--|--------------------------|
| 1. Madar at Aljada         | 8. Areej Apartments                              | 14. Sarab 1 Villa Community      | 20. Nasaq District                  | 25. SABIS International School – Aljada (SIS-Aljada) | 30. Convention Center    |
| 2. Aljada Discovery Center | 9. Rehan Apartments                              | 15. Naseej District              | 21. Rove Home Aljada                | 26. School 2   | 31. Hotel and Residences |
| 3. Aljada Skate Park       | 10. Misk Apartments                              | 16. Naseej Cultural Complex      | 22. Wellness District               | 27. School 3   | 32. Residences           |
| 4. Zad Food District       | 11. East Village                                 | 17. Sarab 2 Villa Community      | 23. Education District              | 28. East Boulevard                                   |                          |
| 5. Drive-in Cinema         | 12. Vida Aljada Hotel and Vida Residences Aljada | 18. The Gate                     | 24. Arada Central Business District | 29. West Boulevard                                   |                          |
| 6. Wellfit Gym             | 13. The Boulevard                                | 19. Nest Student Housing Complex |                                     |  |                          |

## أسلوب حياة عصري يشجع على الابتكار والتجديد

ابدأ صبيحة كل يوم مع شعور بالإثارة والانتعاش والفرص اللامتناهية، واستكشف مشاهد وأصداء مدهشة في وجهة عصرية جديدة، حيث لا تنتهي الأفاق وتحصل على كل ما تحتاجه على مقربة من عتبة منزلك الجديد.

بموقعها المثالي في قلب الشارقة، تلك المدينة التي تترعب على عرش الثقافة والفنون في المنطقة، يمكن اعتبار الجادة المكان الأفضل لكم ولعائلاتكم. إنه المكان الذي يلتقي فيه العيش والعمل واللعب في آن واحد، والمكان الذي يلتقي فيه الماضي والمستقبل لتقديم أسلوب حياة استثنائي.

## Live and grow in a hub for creativity

Wake up every morning to a feeling of excitement and endless possibility. Explore the sights and sounds of a new destination, where the journey never ends. And relax in the knowledge that everything you need to enjoy life is right on your doorstep.

Ideally located in the heart of Sharjah, a city where culture and the arts take centre stage, Aljada is the perfect place for you and your family to grow. It's a place where living, working and playing all come together, and a place where the past and future unite, offering the best of both worlds.





## إنجاز وإبداع في أحضان مدينة نابضة بالحياة

في عالم تتسارع فيه الأحداث والمتغيرات، لا بد أن يكون لديك خيارات عمل مختلفة في متناول يديك. ستوفر الجادة بيئة من شأنها دعم نمو اقتصاد دولة الإمارات ورفد الشباب من منطقة الخليج وخارجها بفرص عمل مثيرة.

تجذب منطقة أراذ المركزية للأعمال، وهي أول منطقة أعمال في المنطقة بعد تفشي كوفيد-19، الشركات التي تحرص على استئجار مساحات فاخرة من داخل الشارقة ودولة الإمارات العربية المتحدة وخارجها، وذلك بفضل موقعها المثالي الذي يضم مجموعة لا مثيل لها من المزايا والمرافق. لذا، سواء أكنت تطمح أن تكون معمارياً أم مهندساً، فإن الجادة هي ما تبحث عنه.

## Collaborate and work in a dynamic city

In a rapidly changing world, it's vital to have a range of different working options close to hand. Aljada will contain an ecosystem that will not only support the growth of the UAE's economy, but also provide jobs for thousands of young people from the Gulf and beyond.

The region's first post-pandemic business district, Arada CBD is attracting corporates keen to lease both Grade A and Grade B space from within Sharjah, the wider UAE and further afield, thanks to its ideal location and access to an unmatched range of benefits and offerings. So whether you want to be an architect or an engineer, Aljada is the perfect place to set the foundations for an amazing career.



## أطلق لنفسك العنان ضمن بيئة حضرية غنيّة

توفر لكم الجادة كل ما تحتاجون إليه بين متناول أيديكم، حيث تتوفر فيها الخيارات من الحدائق الخضراء الواسعة والمطاعم والمقاهي الراقية والمرافق الخدمية المختلفة لإثراء تجربة جميع أفراد العائلة.

يحظى مجمع مدار، من تصميم شركة زها حديد العالمية للهندسة المعمارية، بأصداء إيجابية واسعة لدى مختلف شرائح المجتمع المحلي منذ افتتاحه، حيث يتوافد عليه حالياً أكثر من 120,000 زائر شهرياً. ويضم المجمع مجموعة واسعة من أماكن الجذب السياحي مثل زاد - منتزه عربات الطعام الشهير - سينما خارجية مجانية للسيارات، أكبر ميدان تزلج في المنطقة، صالة ويلفت للياقة البدنية، ومنطقة مخصصة للقفز على المطاط، بالإضافة إلى الحدائق المخصصة للمغامرات واللعب بالماء وغيرها.

## Relax and explore a modern urban setting

Aljada is a destination where everything is at your fingertips. Whether you want to walk through lush green parks, dine at incredible restaurants or take the family on an amazing day out, there are a lifetime of experiences to enjoy.

Designed by Zaha Hadid Architects, Madar at Aljada is the UAE's fastest-growing family entertainment experience, welcoming over 120,000 visitors a month. A wide list of attractions includes Zad, a popular food truck park, a free drive-in cinema, the region's biggest skate park, a Wellfit gym, and a trampoline attraction, alongside adventure playgrounds, water play areas and much more.







## أهلاً بك في منزلك الجديد في «ذا غيت 2»

من الأجهزة الحديثة التي تضم فرن طبخ وشفاف مطبخ وغسالة مع مجففة ملابس.

وتمتاز العديد من الشقق بحدائق شتوية تمثل مفهوماً جديداً ومعاصراً يضيفي رحابة على مساحة المعيشة في منزلك والممتدة نحو الشرفة لمنحك أجمل الأجواء.

تمتاز الوحدات السكنية في «ذا غيت» بباقة متنوعة من المساحات والمخططات التي تلائم مختلف طموحاتك ومتطلبات حياتك.

وتتنوع الخيارات السكنية ابتداءً من غرفة نوم واحدة وصولاً إلى المنازل العائلية الراحبة من ثلاث غرف نوم، حيث تم تجهيز جميع الوحدات بتقنيات المنازل الذكية ومجموعة

## Come home to The Gate 2

With a variety of sizes and floorplans, you have the flexibility to choose the lifestyle you want at The Gate.

Ranging from cosy one-bedroom apartments to three-bedroom family homes, all residences at The Gate include smart home features as standard, as well as a

kitchen cooker, hood and washer/drier from a premium European manufacturer.

Many homes also feature a 'winter garden', a design feature that extends the living space in your home onto the balcony, bringing the outdoors indoors.

## أسلوب حياة صحي في متناول الجميع في «ذا غيت 2»

تضمن لك المرافق المتاحة للجميع حياة صحية ونشاطاً دائماً، مع نادي صحي مجهز بأحدث المعدات، ومنتزه تنتشر فيه الأشجار الكثيفة، وحوض سباحة ومنطقة ألعاب ومغامرات للأطفال، وصالات لياقة خارجية ومرافق رياضية متنوعة.

كما سيكون بإمكانك الاستمتاع بجولة على دراجتك الهوائية ضمن مسار الدراجات القريب وممارسة رياضة الجري على المسار المخصص والذي يربط بين جميع الأحياء السكنية، إضافة إلى فرصة للاسترخاء مع أفراد عائلتك وأصدقائك في مناطق التنزه العائلية والمساحات العشبية المظللة والمنتشرة في أرجاء المنتزه.

## A dynamic lifestyle is close for all residents at The Gate 2.

Make the most of an impressive array of facilities, including a well-stocked gym, as well as direct access to a green park containing a swimming pool, children's adventure playground, outdoor gyms and other sports facilities.

You can also enjoy easy access to the cycling track and jogging path that connects all districts in this exciting community. Alternatively, relax in family picnic spaces and grassy shaded areas located in the park.





Smart home features as standard  
جميع الوحدات مجهزة بالتقنيات القياسية للمنازل الذكية



Cooking range, hood, washing machine and drier  
installed as standard across all The Gate apartments  
جميع الوحدات السكنية مجهزة بفرن طبخ وشفاط مطبخ  
وغسالة مع مجففة ملابس



Exclusive access to gym  
دخول حصري إلى النادي الصحي



Easy access to nearby swimming pool  
and children's adventure playground  
على مقربة من مسبح مشترك ومنطقة  
لعب ومغامرات للأطفال



Easy access to cycling track and jogging path  
وصول مباشر إلى مسارات الجري والدراجات الهوائية

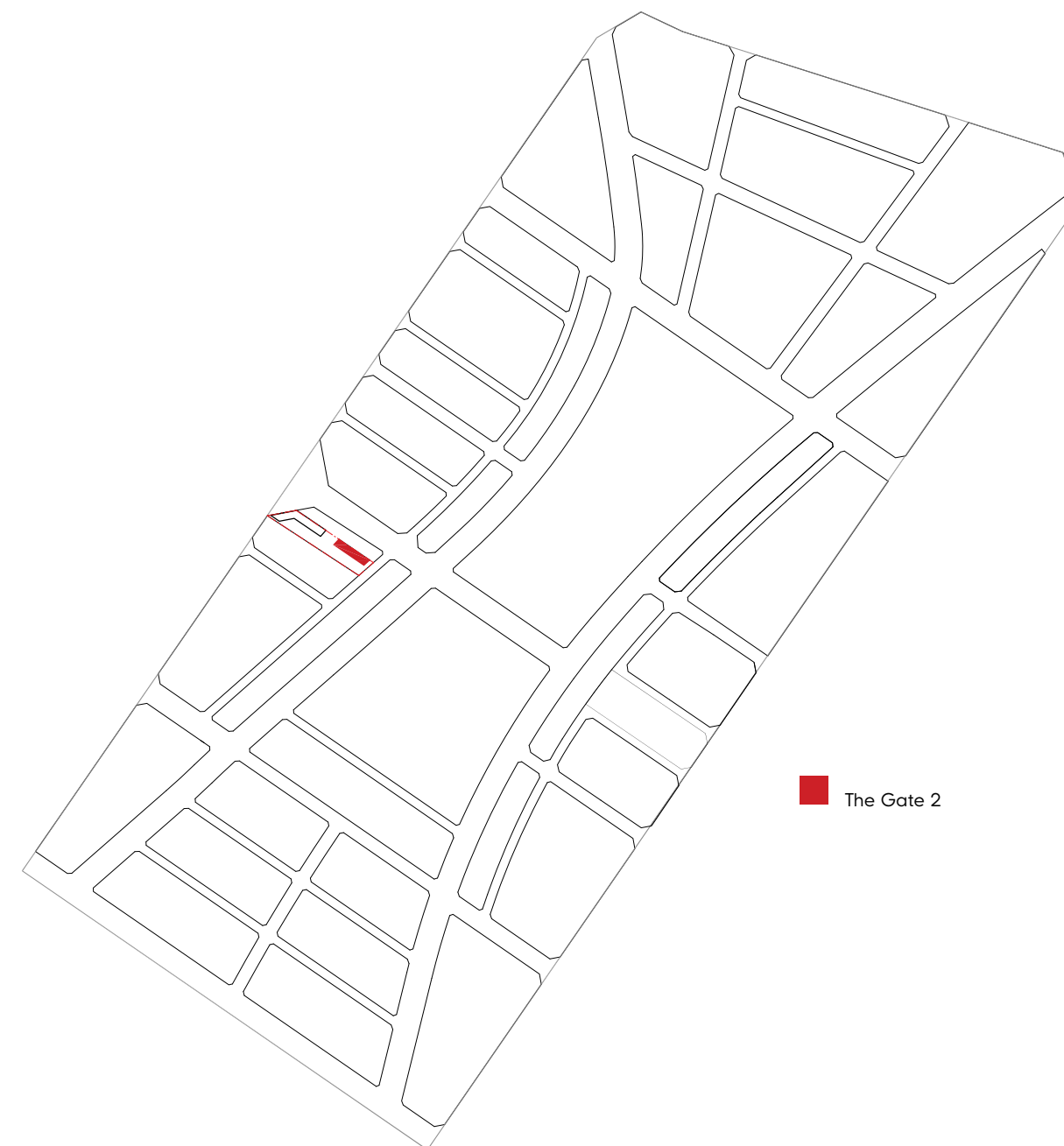


Walking distance from family entertainment  
destination Madar at Aljada  
على مقربة من مجمع مدار، وجهة الترفيه العائلية  
المميزة بالجادة



Ideal location at entry of Aljada, with easy road  
access into community  
موقع مثالي قرب مدخل الجادة مع سهولة الوصول  
منه إلى مختلف مرافق وأحياء المشروع

# المخطط الرئيسي

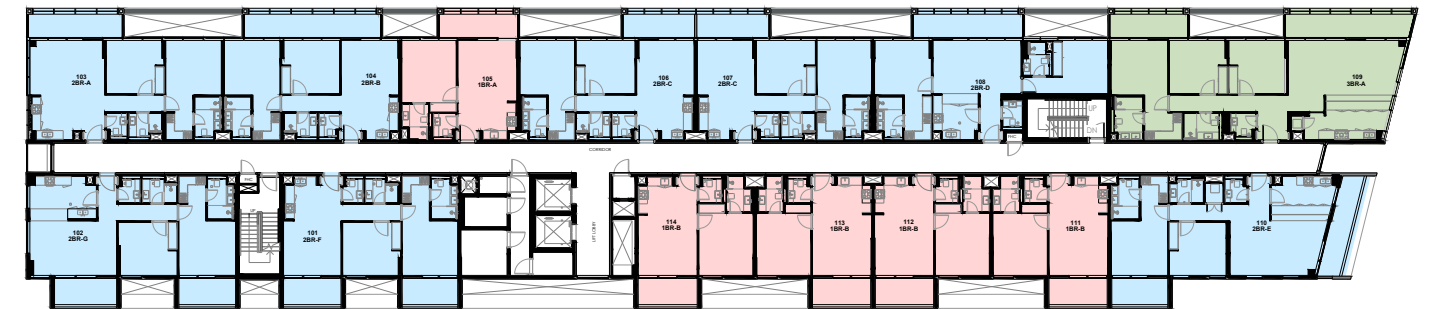


 The Gate 2



# مخططات الطوابق

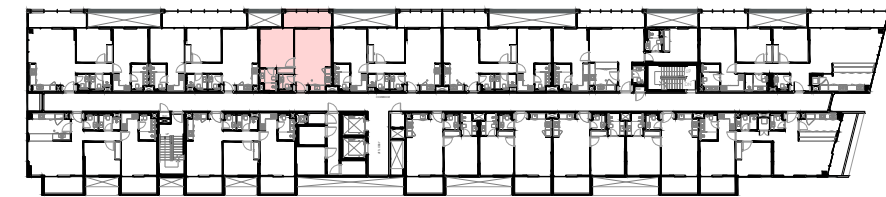
## Typical Floor Plan



1 Bedroom    2 Bedroom    3 Bedroom

# مخططات الوحدات السكنية

## 1 Bedroom Type A



TYPICAL FLOOR PLAN

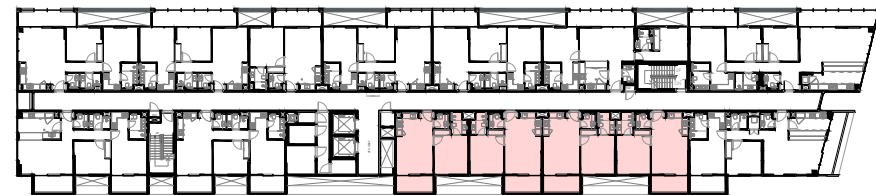
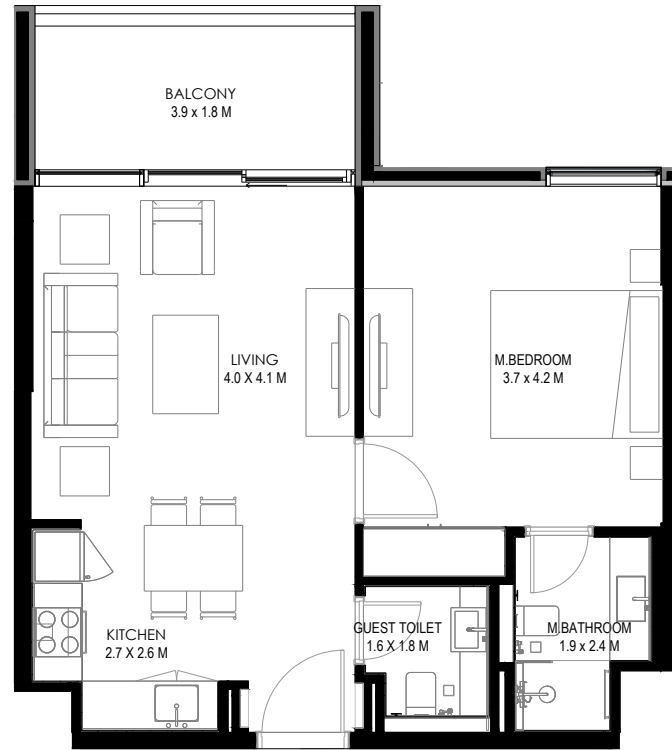
**Unit Area:** 55.03 Sqm (592 Sqft)

**Balcony Area:** 10.73 Sqm (116 Sqft)

**Total Area:** 65.76 Sqm (708 Sqft)



# 1 Bedroom Type B

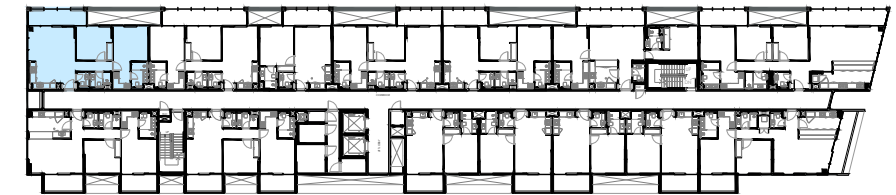
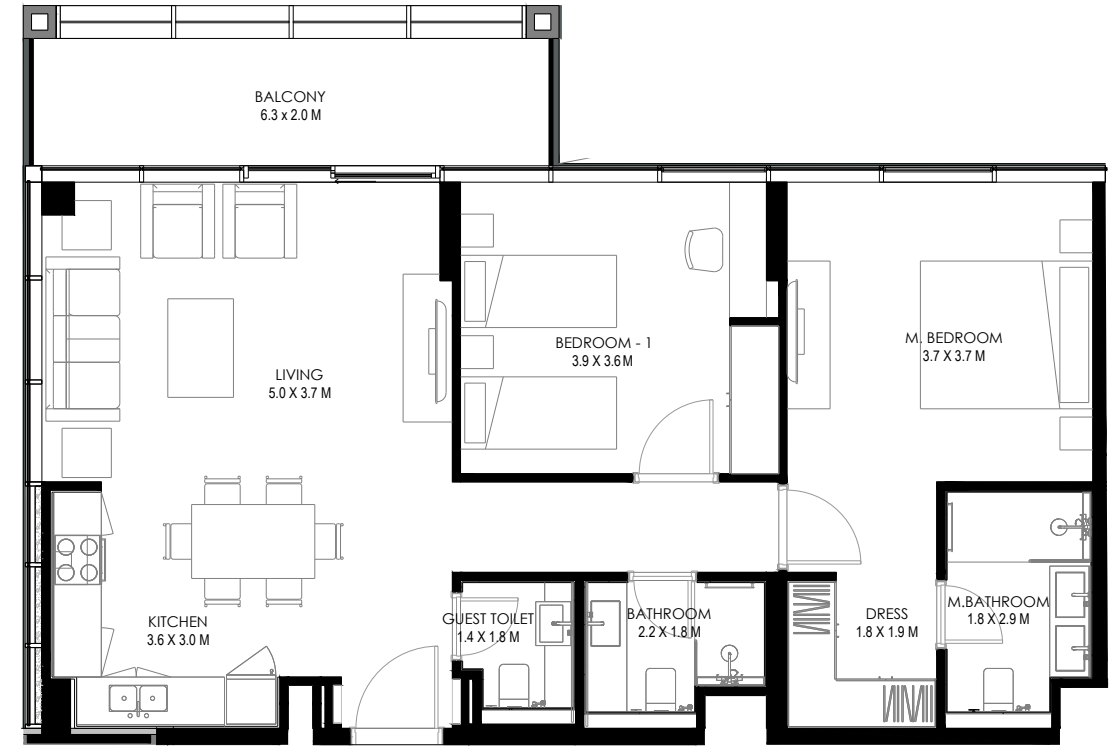


TYPICAL FLOOR PLAN

**Unit Area:** 54.98 Sqm (592 Sqft)  
**Balcony Area:** 8.70 Sqm (93 Sqft)  
**Total Area:** 63.68 Sqm (685 Sqft)

1-Measurements are indicative 'finish to finish' in Metric & Imperial excluding construction tolerance. 2-Plot/unit dimensions may vary from brochure, and unit types/plans may exist as mirrored versions; 3-All images used are for illustrative purposes only. 4-Unless stated otherwise, all fittings and interior decorative items shown are for illustrative purposes only. 5-The developer reserves the right to make alterations, at its absolute discretion, without any liability whatsoever up to the final 'as built' status.

# 2 Bedroom Type A

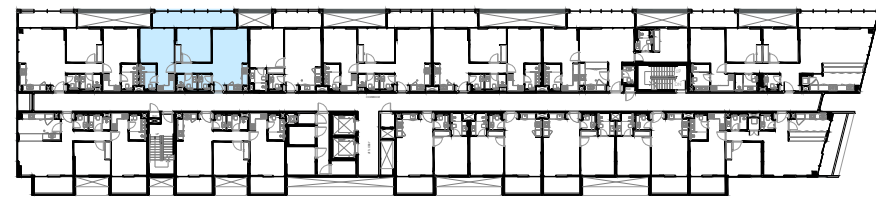
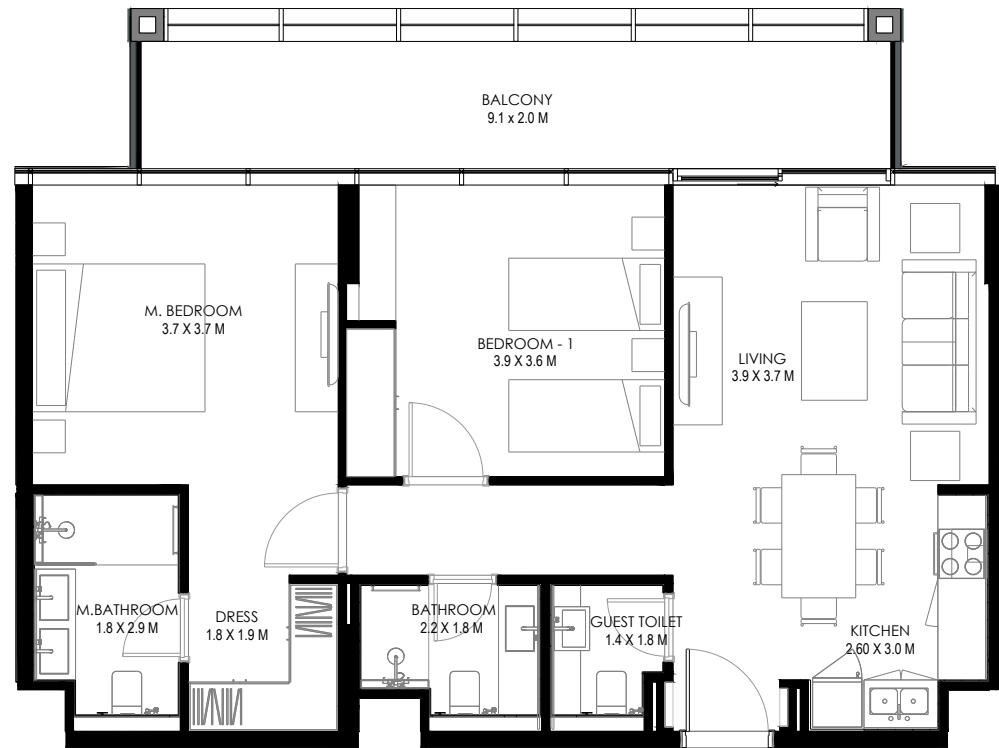


TYPICAL FLOOR PLAN

**Unit Area:** 91.61 Sqm (986 Sqft)  
**Balcony Area:** 12.72 Sqm (137 Sqft)  
**Total Area:** 104.33 Sqm (1,123 Sqft)

1- تشير الأرقام الواردة إلى القياسات النهائية من سطح الحائط المشطوب إلى سطح الحائط المشطوب المقابل له وبالوحدات المترية والإنجليزية باستثناء التفاوت المسموح به في الأعمال الإنشائية. 2- قد تختلف أبعاد القطع / الوحدات عما هو موضح في البرشور، وقد يتم عرض أضاف/مخططات الوحدات بنسخ معكوسة. 3- جميع الصور الواردة هي لأغراض التوضيح فقط. 4- جميع التجهيزات والديكورات الداخلية الواردة هي لأغراض التوضيح فقط، ما لم يرد خلاف ذلك صراحة. 5- يحتفظ المطور، ووفقاً لتقديره المطلق، بحقه في إجراء التعديلات دون أي مسؤولية مترتبة على ذلك حتى إنجاز العمل بصورة نهائية.

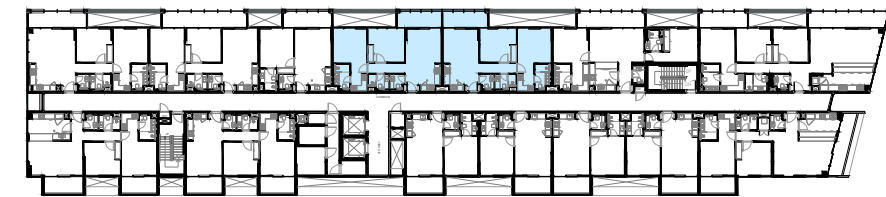
## 2 Bedroom Type B



TYPICAL FLOOR PLAN

**Unit Area:** 82.17 Sqm (884 Sqft)  
**Balcony Area:** 18.30 Sqm (197 Sqft)  
**Total Area:** 100.47 Sqm (1,081 Sqft)

## 2 Bedroom Type C



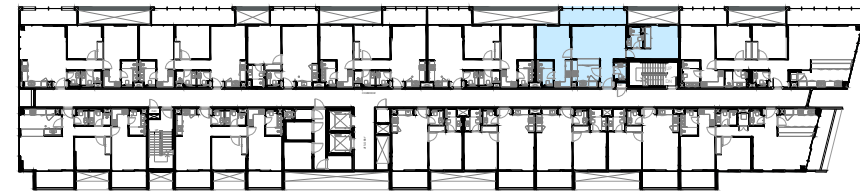
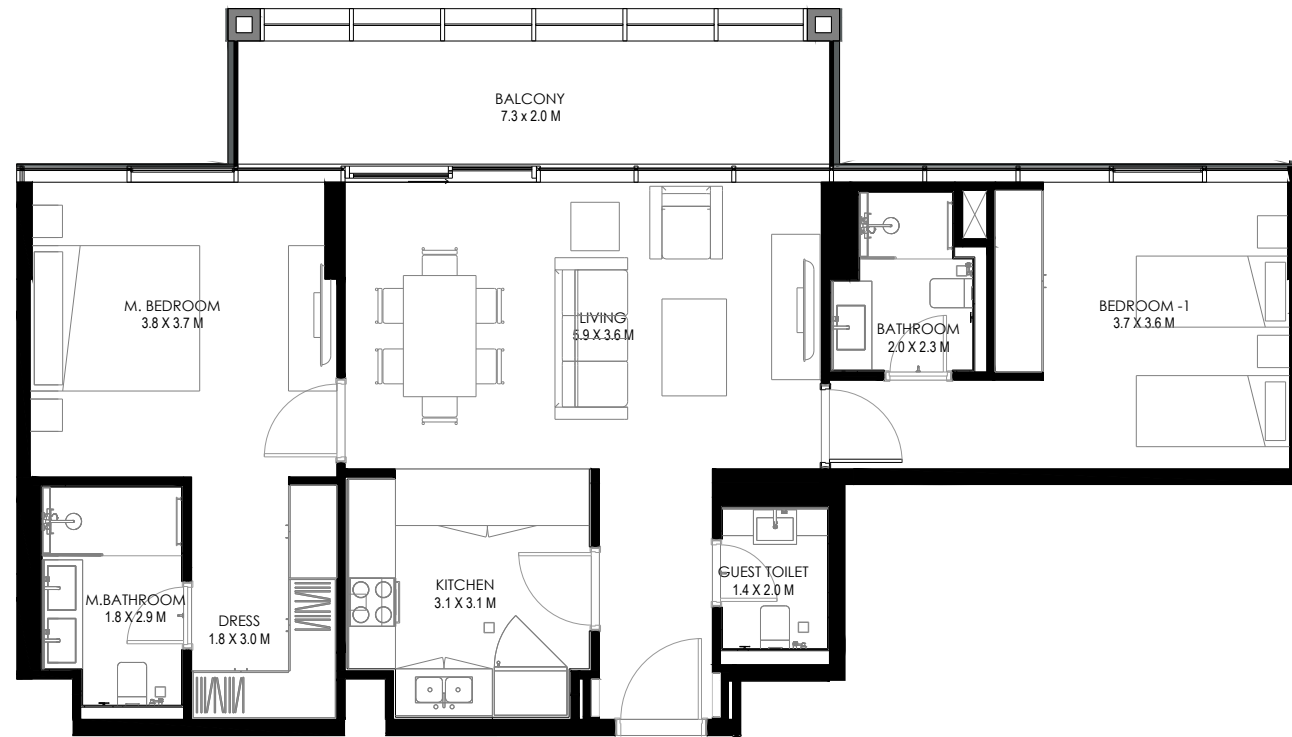
TYPICAL FLOOR PLAN

**Unit Area:** 82.20 Sqm (885 Sqft)  
**Balcony Area:** 9.81 Sqm (105 Sqft)  
**Total Area:** 92.01 Sqm (990 Sqft)

1-Measurements are indicative 'finish to finish' in Metric & Imperial excluding construction tolerance. 2-Plot/unit dimensions may vary from brochure, and unit types/plans may exist as mirrored versions; 3-All images used are for illustrative purposes only. 4-Unless stated otherwise, all fittings and interior decorative items shown are for illustrative purposes only. 5-The developer reserves the right to make alterations, at its absolute discretion, without any liability whatsoever up to the final 'as built' status.

1- تشير الأرقام الواردة إلى القياسات النهائية من سطح الحائط المشطوب إلى سطح الحائط المشطوب المقابل له وبالوحدات المترية والإنجليزية باستثناء التفاوت المسموح به في الأعمال الإنشائية. 2- قد تختلف أبعاد القطع / الوحدات عما هو موضح في البرشور، وقد يتم عرض أوصاف/مخططات الوحدات بنسخ معكوسة. 3- جميع الصور الواردة هي لأغراض التوضيح فقط. 4- جميع التجهيزات والديكورات الداخلية الواردة هي لأغراض التوضيح فقط، ما لم يرد خلاف ذلك صراحة. 5- يحتفظ المطور، ووفقاً لتقديره المطلق، بحقه في إجراء التعديلات دون أي مسؤولية مترتبة على ذلك حتى إنجاز العمل بصورة نهائية.

## 2 Bedroom Type D

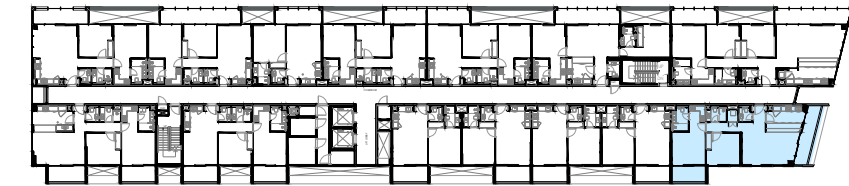


TYPICAL FLOOR PLAN

**Unit Area:** 92.37 Sqm (994 Sqft)  
**Balcony Area:** 14.77 Sqm (159 Sqft)  
**Total Area:** 107.14 Sqm (1,153 Sqft)

1-Measurements are indicative 'finish to finish' in Metric & Imperial excluding construction tolerance. 2-Plot/unit dimensions may vary from brochure, and unit types/plans may exist as mirrored versions; 3-All images used are for illustrative purposes only. 4-Unless stated otherwise, all fittings and interior decorative items shown are for illustrative purposes only. 5-The developer reserves the right to make alterations, at its absolute discretion, without any liability whatsoever up to the final 'as built' status.

## 2 Bedroom Type E

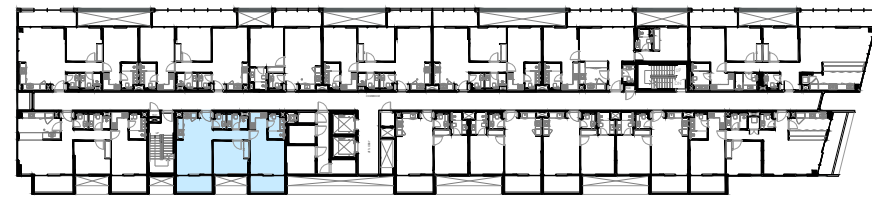


TYPICAL FLOOR PLAN

**Unit Area:** 103.14 Sqm (1,110 Sqft)  
**Balcony Area:** 21.20 Sqm (228 Sqft)  
**Total Area:** 124.34 Sqm (1,338 Sqft)

1- تشير الأرقام الواردة إلى القياسات النهائية من سطح الحائط المشط إلى سطح الحائط المشط المقابل له وبالوحدات المترية والإنجليزية باستثناء التفاوت المسموح به في الأعمال الإنشائية. 2- قد تختلف أبعاد القطع / الوحدات عما هو موضح في البرشور، وقد يتم عرض أضاف/مخططات الوحدات بنسخ معكوسة. 3- جميع الصور الواردة هي لأغراض التوضيح فقط. 4- جميع التجهيزات والديكورات الداخلية الواردة هي لأغراض التوضيح فقط، ما لم يرد خلاف ذلك صراحة. 5- يحتفظ المطور، ووفقاً لتقديره المطلق، بحقه في إجراء التعديلات دون أي مسؤولية مترتبة على ذلك حتى إنجاز العمل بصورة نهائية.

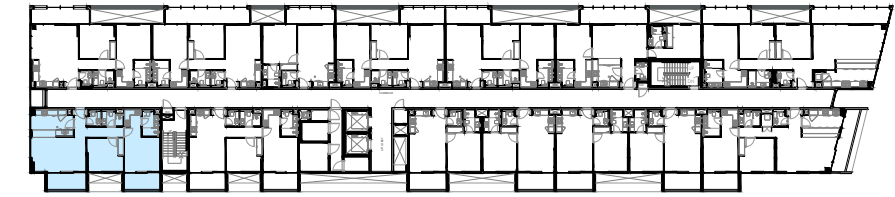
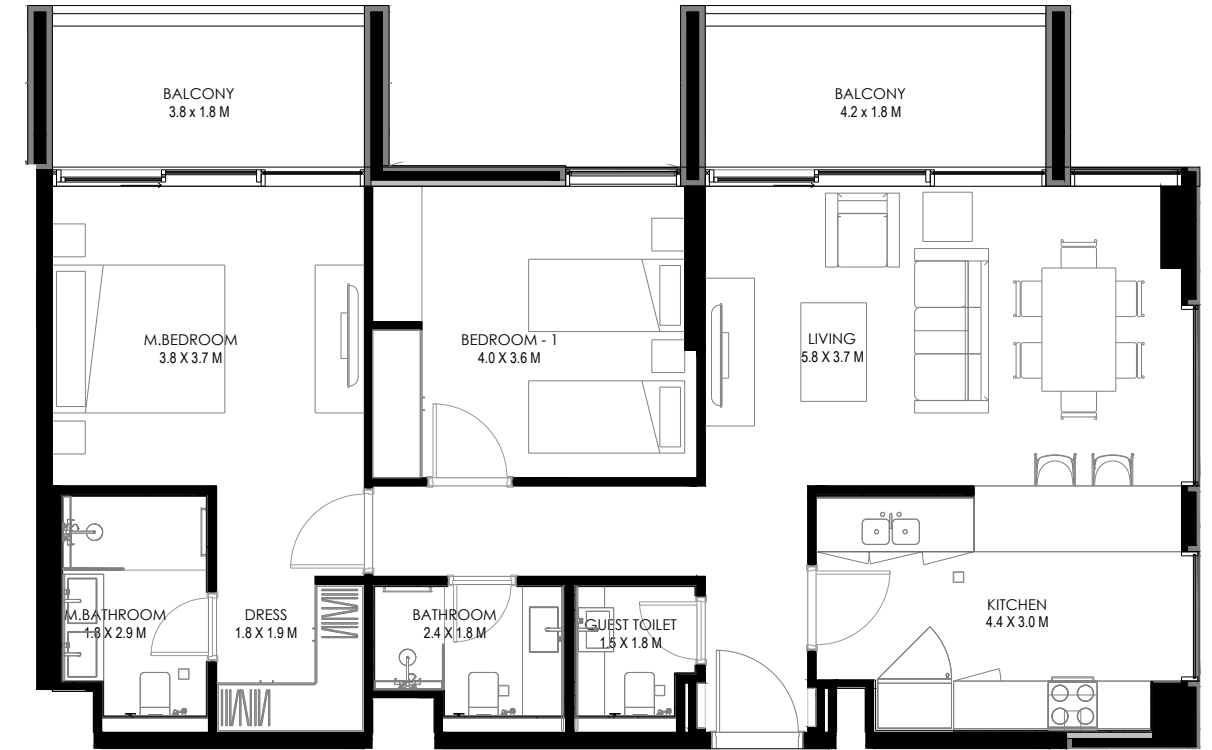
## 2 Bedroom Type F



TYPICAL FLOOR PLAN

**Unit Area:** 83.61 Sqm (900 Sqft)  
**Balcony Area:** 17.55 Sqm (189 Sqft)  
**Total Area:** 101.16 Sqm (1,089 Sqft)

## 2 Bedroom Type G



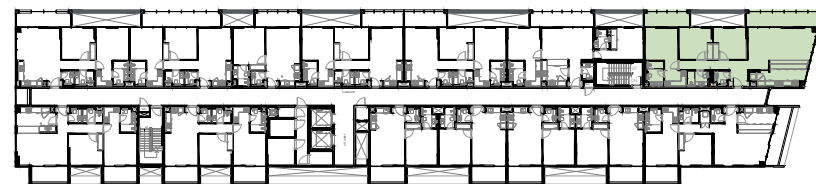
TYPICAL FLOOR PLAN

**Unit Area:** 99.21 Sqm (1,068 Sqft)  
**Balcony Area:** 18.30 Sqm (197 Sqft)  
**Total Area:** 117.51 Sqm (1,265 Sqft)

1-Measurements are indicative 'finish to finish' in Metric & Imperial excluding construction tolerance. 2-Plot/unit dimensions may vary from brochure, and unit types/plans may exist as mirrored versions; 3-All images used are for illustrative purposes only. 4-Unless stated otherwise, all fittings and interior decorative items shown are for illustrative purposes only. 5-The developer reserves the right to make alterations, at its absolute discretion, without any liability whatsoever up to the final 'as built' status.

1- تشير الأرقام الواردة إلى القياسات النهائية من سطح الحائط المشطوب إلى سطح الحائط المشطوب المقابل له وبالوحدات المترية والإنجليزية باستثناء التفاوت المسموح به في الأعمال الإنشائية. 2- قد تختلف أبعاد القطع / الوحدات عما هو موضح في البرشور، وقد يتم عرض أضاف/مخططات الوحدات بنسخ معكوسة. 3- جميع الصور الواردة هي لأغراض التوضيح فقط. 4- جميع التجهيزات والديكورات الداخلية الواردة هي لأغراض التوضيح فقط، ما لم يرد خلاف ذلك صراحة. 5- يحتفظ المطور، ووفقاً لتقديره المطلق، بحقه في إجراء التعديلات دون أي مسؤولية مترتبة على ذلك حتى إنجاز العمل بصورة نهائية.

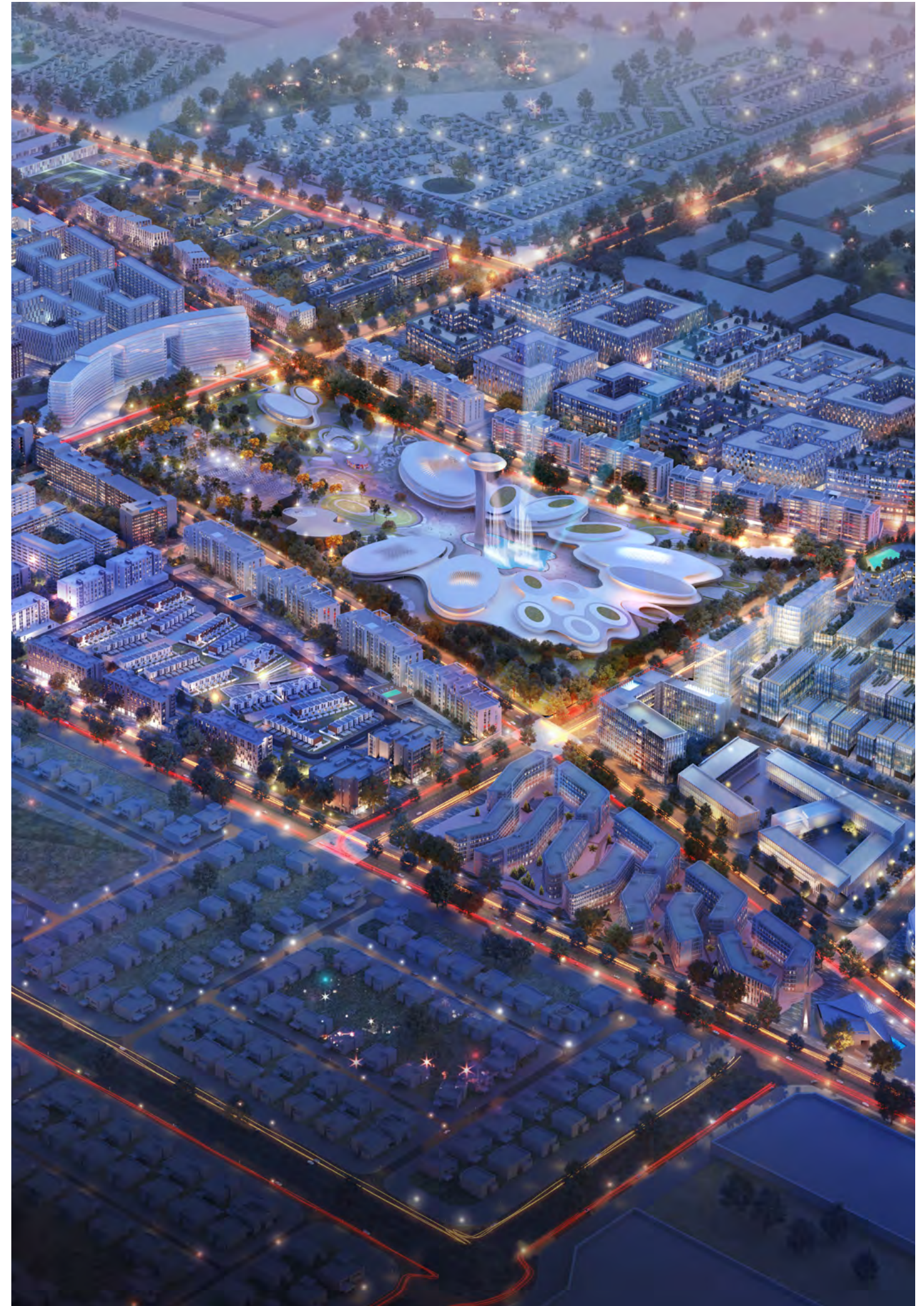
# 3 Bedroom Type A



TYPICAL FLOOR PLAN

**Unit Area:** 135.18 Sqm (1,455 Sqft)  
**Balcony Area:** 27.68 Sqm (298 Sqft)  
**Total Area:** 162.86 Sqm (1,753 Sqft)

1-Measurements are indicative 'finish to finish' in Metric & Imperial excluding construction tolerance. 2-Plot/unit dimensions may vary from brochure, and unit types/plans may exist as mirrored versions; 3-All images used are for illustrative purposes only. 4-Unless stated otherwise, all fittings and interior decorative items shown are for illustrative purposes only. 5-The developer reserves the right to make alterations, at its absolute discretion, without any liability whatsoever up to the final 'as built' status.



## عن أراد

تم إطلاق أراد في عام 2017 ومقرها دولة الإمارات العربية المتحدة، وهي المطور الأسرع نمواً والأكثر تقدماً. تهدف أراد إلى بناء مجتمعات وتجارب تثري حياة الناس وتربطهم وتلهمهم.

يتم تصميم المنازل بصورة استثنائية تشمل جميع وسائل الراحة الأفضل في فئتها، مع خيارات عديدة في المتناول. في أراد، ينصب تركيزنا على المجتمعات والتكنولوجيا والاستدامة - بصفاتها الثلاثة من أهم القضايا في العالم الحديث - وكيف يمكن لها تحسين جودة حياة السكان والعاملين والزوار في مشاريع أراد.

أطلقت أراد حتى الآن ثلاثة مجتمعات عصرية متكاملة حطمت أرقاماً قياسية في الشارقة، إلا وهي الجادة ومساكن نسمة ومسار، كما أطلقت مشروعها الرابع، والأول في دبي، جوري هيلز بعقارات جميرا للجولف، إضافة إلى المشروع الخامس، أرمني بيتش رزیدنسز نخلة جميرا، والذي سيتم إطلاق مبيعاته في النصف الثاني من عام 2023.

## About Arada

Launched in 2017 and headquartered in the UAE, Arada is the region's fastest-growing and most progressive developer. Arada was created to build communities and experiences that enrich, engage and inspire people.

Our homes are exceptionally designed and are complemented with best-in-class amenities, all provided at an accessible price point. Our prime focuses are on the intersection of community, technology and sustainability – all critical and fast-moving issues in the world today – and how these three themes can improve the lives of residents, workers and visitors in Arada's developments.

Arada has so far launched three record-breaking communities in Sharjah, Aljada, Nasma Residences and Masaar, as well as Jouri Hills at Jumeirah Golf Estates in Dubai, and a fifth project, Armani Beach Residences Palm Jumeirah, which set to be launched in the second half of 2023.





