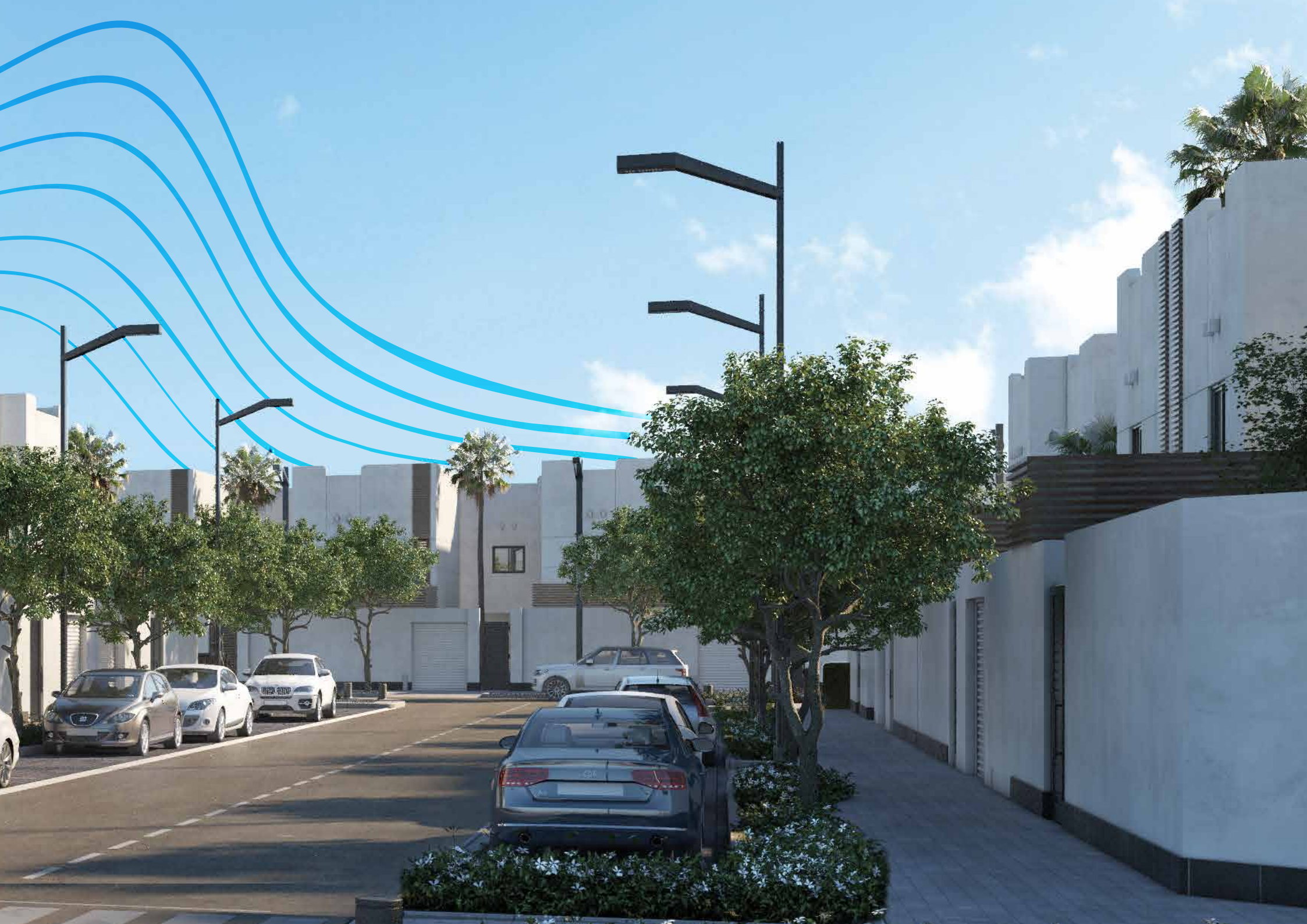




مسكن هايتس ربرة









شركة مسكن العربية هي الشركة الرائدة في مجال التطوير العقاري والمتخصصة في إيجاد الحلول السكنية والعملية وتنفيذ المشاريع الراقية التي دوّمًا ما تثبت جاذبيتها وتفوقها وحصدتها للجوائز العالمية المرموقة التي حققتها من خلال التزامها بالقيم الراسخة والسياسات المدروسة التي سارت على ركائزها، إذ استطاعت وفي سنوات قليلة من كسب ثقة عملائها وبناء مشاريع ذات جودة عالية تجمع تصميماتها بين العراقة والأصالة العصرية.

تأسست شركة مسكن العربية عام 2008، وأخذت على عاتقها الالتزام بتوفير الجودة المعمرة والأناقة المتفردة، وأن تعامل عملائها بالمهنية والصدق والشفافية التي يستحقونها، وذلك من خلال تقديمها لخيارات وبدائل متعددة ومنظومة متكاملة من حلول تطوير المساكن ذات الجودة العالية المبنية على أعلى المعايير العالمية المتوفرة.



مسكن العربية
في سطور



2013-2014

أفضل شركة تطوير للوحدات السكنية المتعددة في المنطقة العربية

حصدت شركة (مسكن العربية) جائزة (أفضل شركة تطوير للوحدات السكنية المتعددة في المنطقة العربية) وذلك عن مشروع (رتاج) الذي يعد واحدا من أضخم المشاريع السكنية الذي قامت بتطويره شمال الرياض والذي يتكون من ٢٩٢ وحدة سكنية.



2017

أفضل تصميم هندسي على مستوى السعودية
و أفضل تصميم هندسي على مستوى المنطقة العربية
عن مشروع القصبه الذي يُعد من أفخم المشاريع السكنية.



2012

أفضل شركة تطوير للوحدات السكنية المتعددة في المملكة

وذلك ضمن جوائز (العقارات العالمية) أبرز أفرع الجوائز العالمية في مجال العقارات وإحدى أهم المنافسات العقارية التي تجري في المنطقة. حيث فازت مسكن العربية بهذه الجائزة عن مشاريعها (الدار ومسكن فيلا).



2010



2011

أفضل مشروع تطويري إسلامي

وذلك عن مشروع الدار ضمن حفل توزيع جوائز بناء البنية التحتية السعودي.



2011

أفضل صندوق عقاري

وذلك من الجوائز السنوية لمعرض الرياض للمقارنات والتطوير العمراني (ريستاتكس). يهدف المشروع إلى تقدير وإبراز أفضل المشاريع العقارية السكنية ومطورها في السعودية. وفازت مسكن العربية بهذه الجائزة عن مشروع صندوق (بلوم للاستثمار - مسكن العربية للتطوير العقاري) الجديد. كمطور للمشروع والمخصص لتطوير 292 وحدة سكنية في الرياض.

جوائز حصدناها





مسكن هايتس
ربوة

يُعد **مسكن هايتس** خطوة متفردة نحو شراكة ببناءة ومثمرة بين وزارة الإسكان وشركة أوج القابضة وشركة مسكن العربية لتقديم حلول سكنية لأفراد المجتمع السعودي.

يتميز المشروع بموقعه في قلب الرياض ضمن **مشروع ربوة** بمخرج 16 غرب إيكيا.

نبذة
عن
المشروع



يتألف من 476
وحدة سكنية



يبلغ مساحته
120,704 متر مربع

يُعد مسكن هايتس خطوة متفردة نحو شراكة بناة ومُثمرة بين وزارة الإسكان وشركة أوج القابضة وشركة مسكن العربية لتقديم حلول سكنية لأفراد المجتمع السعودي، ويتميز المشروع بموقعه في قلب العاصمة الرياض ضمن مشروع ربوة بمخرج 16 غرب إيكيا.

يبلغ مساحته (120,704 متر مربع) ويتألف من (476) وحدة سكنية متنوعة ما بين: (فلل - تاون هاوس) بمساحات متعدّدة ونماذج متنوعة ذات طابع عصري تُلبي احتياجات العائلة السعودية حيث تتميز بمواصفات الخصوصية والأناقة والراحة بلمسة جمالية فاخرة.

تمت العناية بالتصاميم التي أخذت بالاعتبار المساحات المفتوحة والإطلالات الجمالية والإضاءة الطبيعية ضمن استراتيجية العناية بالتصميم.







خبير سار

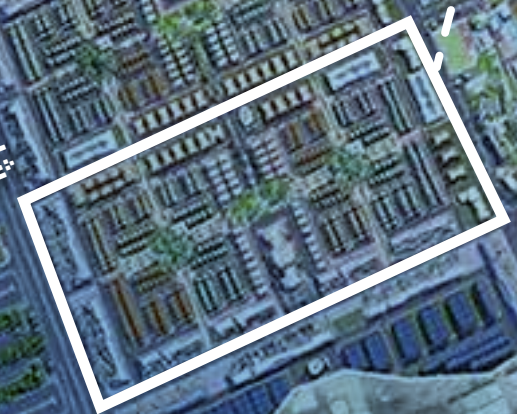
جميع الخدمات قريبة
نحن في قلب الرياض

موقع مشروع مسكن هايتس

طريق الدائري الشرقي

طريق عمر ابن الخطاب

شارع النهضة



معلومات المشروع

اسم المشروع

مسكن هاييتس

الموقع

الرياض - مشروع ربوة

المطور

شركة مسكن العربية

مساحة المشروع

120,704 متر مربع

المسوقون

شركة الموقع الأول

عدد النماذج

16 نموذج

عدد الوحدات السكنية

476 (فلل - تاون هاوس)

الأول الموقع Location



المسوق الحصري للمشروع هي شركة الموقع الأول المتخصصة بتسويق المشاريع السكنية وإدارة وتنمية الأملاك.

تُقدم أفضل الاستشارات للعملاء بما يتناسب مع تطلعاتهم من خلال فريق متميز يمتلك الكفاءة والقدرة والخبرة في مجال التسويق العقاري.

أثبتت الشركة حرصها لتكون ضمن أفضل شركات التسويق العقاري في المملكة حيث قامت بتحقيق نجاحات متتالية عبر تسويق عدة مشاريع سكنية.



الجودة

في ضمان المنتجات والخدمات المُقدمة لعملائها



المصداقية

أساس تعاملها مع شركائها



الكفاءة

في تعيين الكوادر ذات الخبرة العالية



الابتكار

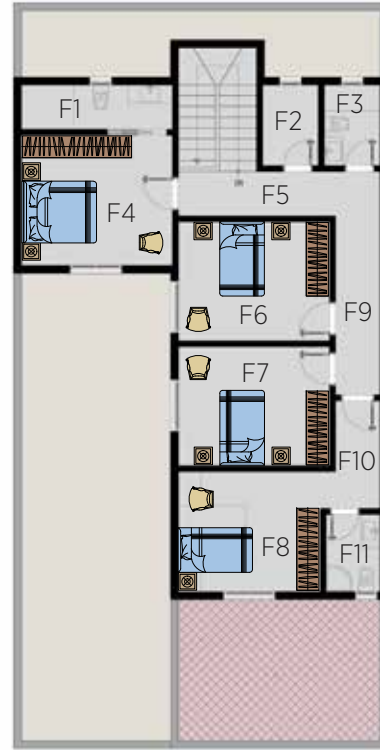
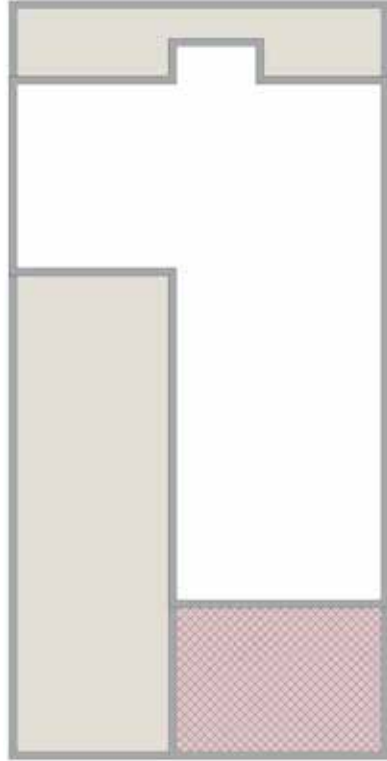
في المنتجات العقارية والحلول التمويلية

مخطط تقسيم المشروع





تالا 1

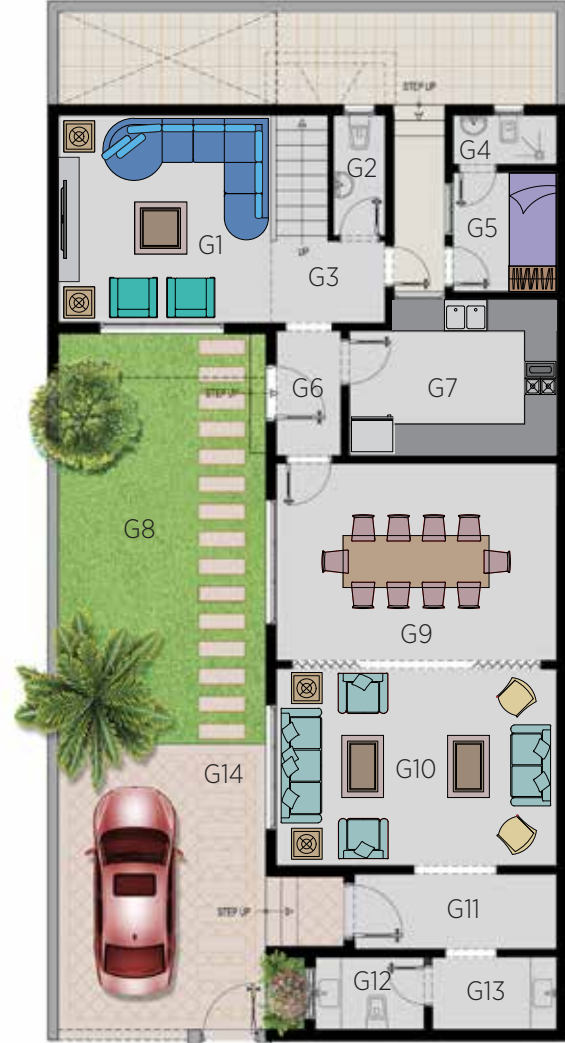


الدور الأول

1.20 x 2.90 m	بهو	F10	1.20 x 4 m	تواليت وحمام	F1
1.45 x 2.10 m	تواليت وحمام	F11	1.50 x 2.17 m	منطقة غسيل	F2
			1.50 x 2.17 m	تواليت وحمام	F3
			3.50 x 4 m	غرفة نوم 1	F4
			1.20 wide	ممر	F5
			3.20 x 4 m	غرفة نوم 3	F6
			3.20 x 4 m	غرفة نوم 4	F7
			3.20 x 4 m	غرفة نوم 2	F8
			1.20 wide	ممر	F9

الدور الأرضي

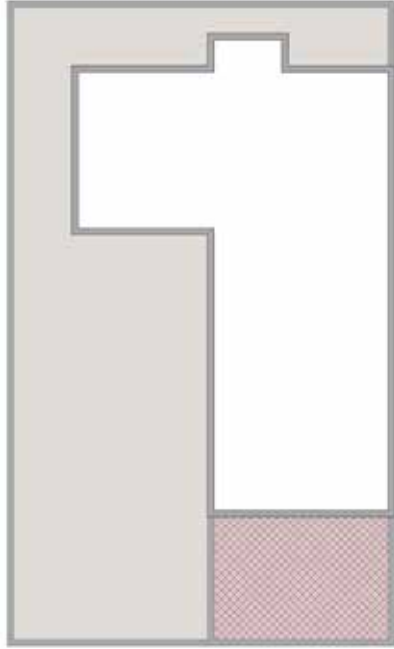
4 x 4.10 m	جلسة عائلية	G1
1 x 2.30 m	تواليت	G2
1.60 x 2.20 m	بهو	G3
0.95 x 2 m	تواليت وحمام	G4
2 x 2.30 m	غرفة الخادمت	G5
1.25 x 2.40 m	بهو	G6
3 x 4 m	مطبخ	G7
4 x 7.90 m	منطقة مناظر طبيعية	G8
3.80 x 5.40 m	غرفة طعام	G9
3.80 x 5.40 m	غرفة جلوس	G10
1.45 x 3.90 m	بهو المدخل	G11
1.40 x 2.10 m	تواليت	G12
1.40 x 2.40 m	مغاسل	G13
4 x 5.50 m	مراب مفتوح	G14



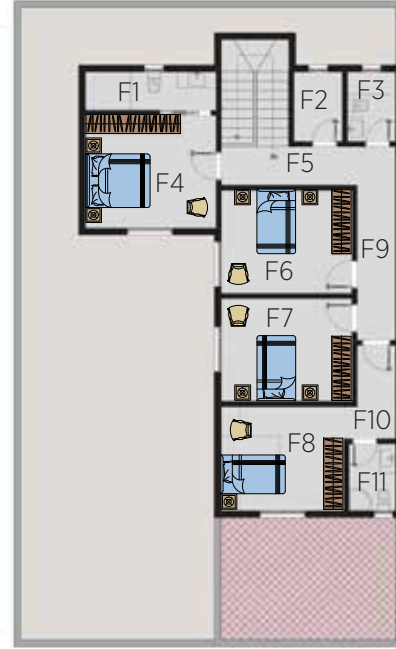
مساحة الأرض: 200 متر مربع - تاون هاوس

مساحة البناء: 223 متر مربع

تالا 2



السطح



الدور الأول

1.20 x 4 m	تواليت وحمام	F1
1.50 x 2.17 m	منطقة مغسلة	F2
1.50x2.17m	تواليت وحمام	F3
3.50 x 4 m	غرفة نوم 1	F4
1.20m wide	ممر	F5
3.20 x 4 m	غرفة نوم 3	F6
3.20 x 4 m	غرفة نوم 4	F7
3.20 x 4 m	غرفة نوم 2	F8
1.20m wide	ممر	F9
1.20 x 2.90 m	بهو	F10
1.45 x 2.10 m	تواليت وحمام	F11

4 x 4.10 m
1 X 2.30 m
0.95 x 2 m
1.60 x 2.20 m
2 x 2.30 m
1.25 x 2.40 m
3 x 4 m
3.80 x 5.40 m
3.80 x 5.40 m
1.45 x 3.90 m
1.40 x 2.10
1.40 x 2.40 m
4 x 5.50 m

الدور الأرضي

جلسة عائلية	G1
تواليت	G2
تواليت وحمام	G3
بهو	G4
غرفة خادمت	G5
بهو	G6
مطبخ	G7
غرفة طعام	G8
غرفة جلوس	G9
بهو مدخل	G10
تواليت	G11
مغاسل	G12
مرآب مفتوح	G13



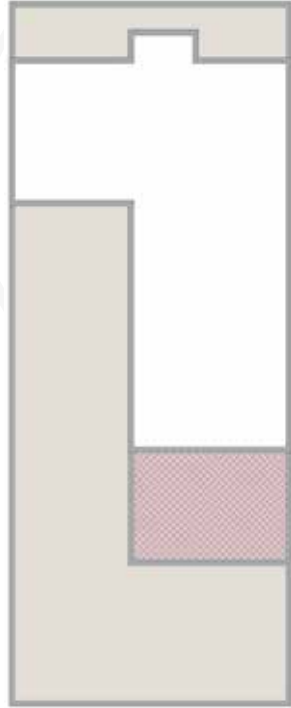
مساحة الأرض: 240 متر مربع - فيلا

مساحة البناء : 223 متر مربع

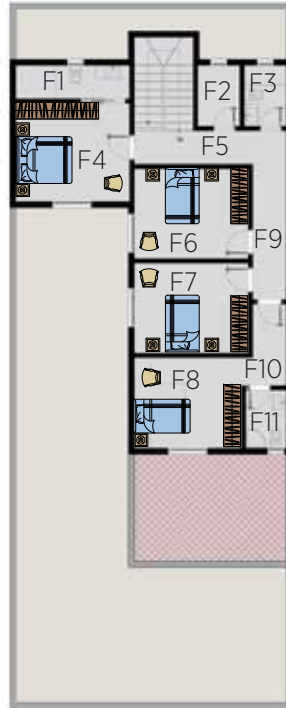




تالا 3



السطح

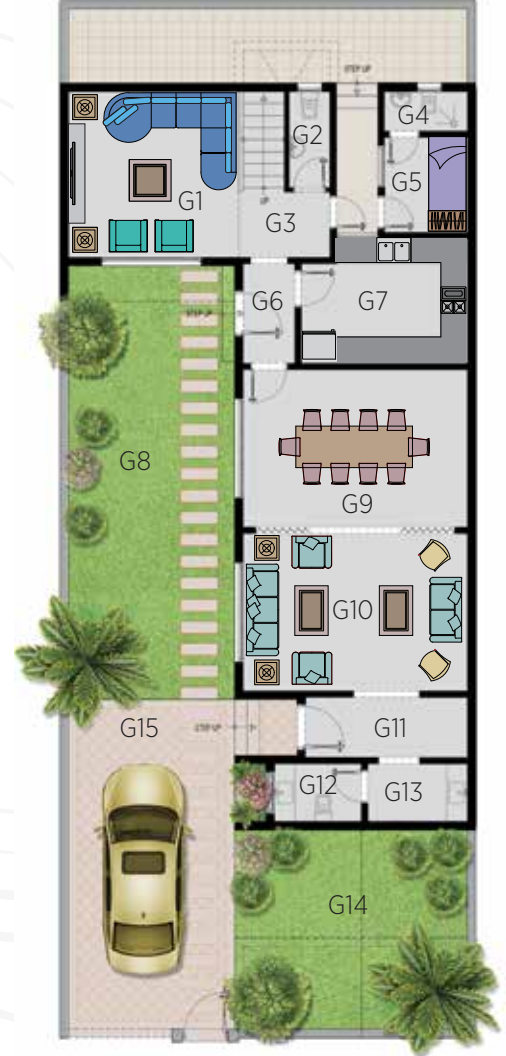


الدور الأول

1.20 x 4 m	تواليت وحمام	F1
1.50 x 2.17 m	منطقة غسيل	F2
1.50 x 2.17 m	تواليت وحمام	F3
3.50 x 4 m	غرفة نوم 1	F4
1.20 wide	ممر	F5
3.20 x 4 m	غرفة نوم 3	F6
3.20 x 4 m	غرفة نوم 4	F7
3.20 x 4 m	غرفة نوم 2	F8
1.20 wide	ممر	F9
1.20 x 2.90 m	بهو	F10
1.45 x 2.10 m	تواليت وحمام	F11

الدور الأرضي

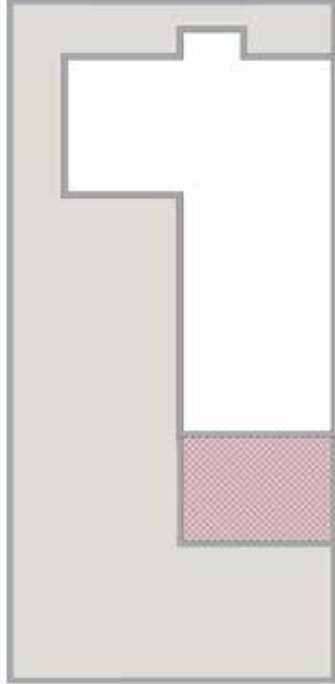
4 x 4.10 m	جلسة عائلية	G1
1 x 2.30 m	تواليت	G2
1.60 x 2.20 m	بهو	G3
0.95 x 2 m	تواليت وحمام	G4
2 x 2.30 m	غرفة الخادمت	G5
1.25 x 2.40 m	بهو	G6
3 x 4 m	مطبخ	G7
4 x 10.45 m	منطقة مناظر طبيعية	G8
3.80 x 5.40 m	غرفة طعام	G9
3.80 x 5.40 m	غرفة جلوس	G10
1.45 x 3.90 m	بهو المدخل	G11
1.40 x 2.10 m	تواليت	G12
1.40 x 2.40 m	مغاسل	G13
5 x 5.80 m	حديقة أمامية	G14
4 x 7.95 m	مرآب مفتوح	G15



مساحة الأرض: 250 متر مربع - تاون هاوس

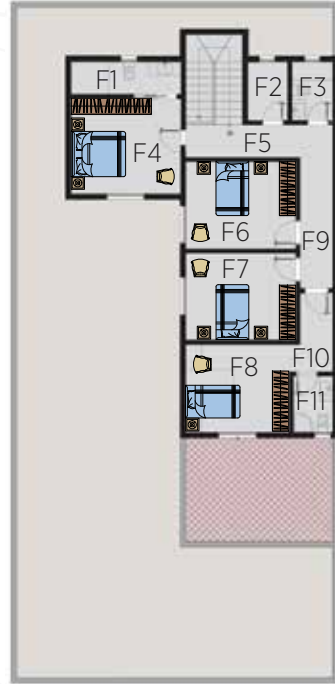
مساحة البناء: 223 متر مربع

تالا 4



السطح

المساحة	الوصف	الرمز
1.20 x 4 m	تواليت وحمام	F1
1.50 x 2.17 m	منطقة غسيل	F2
1.50 x 2.17 m	تواليت وحمام	F3
3.50 x 4 m	غرفة نوم 1	F4
1.20 wide	ممر	F5
3.20 x 4 m	غرفة نوم 3	F6
3.20 x 4 m	غرفة نوم 4	F7
3.20 x 4 m	غرفة نوم 2	F8
1.20 wide	ممر	F9
1.20 x 2.90 m	بهو	F10
1.45 x 2.10 m	تواليت وحمام	F11



الدور الأول

4 x 4.10 m
1 x 2.30 m
1.60 x 2.20 m
0.95 x 2 m
2 x 2.30 m
1.25 x 2.40 m
3 x 4 m
3.80 x 5.40 m
3.80 x 5.40 m
1.45 x 3.90 m
1.40 x 2.10 m
1.40 x 2.40 m
5 x 5.80 m
4 x 7.95 m

الدور الأرضي

جلسة عائلية	G1
تواليت	G2
بهو	G3
تواليت وحمام	G4
غرفة الخادمت	G5
بهو	G6
مطبخ	G7
غرفة طعام	G8
غرفة جلوس	G9
بهو المدخل	G10
تواليت	G11
مغاسل	G12
حديقة أمامية	G13
مرآب مفتوح	G14



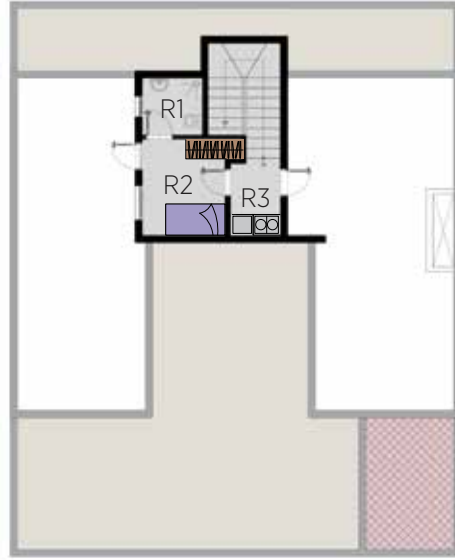
مساحة الأرض: 300 متر مربع - فيلا

مساحة البناء: 223 متر مربع



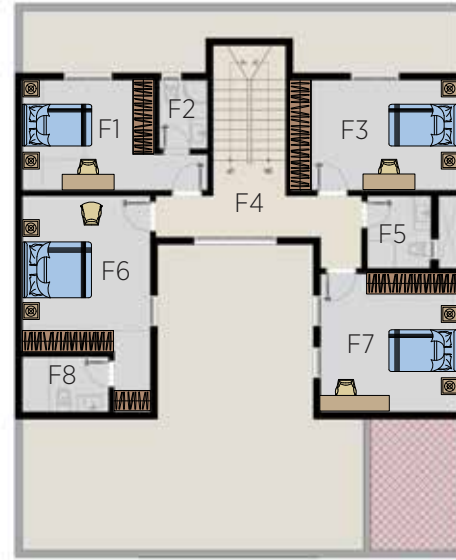


العلياء 1



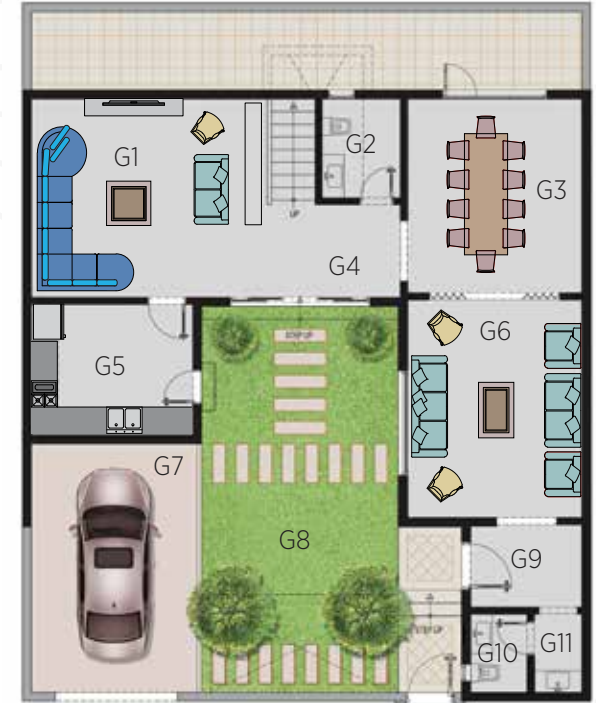
السطح

1.65 x 1.75 m	تواليت وحمام	R1
2.40 x 2.80 m	غرفة الخادمتان	R2
	منطقة غسيل	R3



الدور الأول

3.20 x 3.80 m	غرفة نوم 2	F1
1.40 x 2 m	تواليت وحمام	F2
3.20 x 4.80 m	غرفة نوم 3	F3
1.20 wide	مدخل	F4
1.85 x 2.10 m	تواليت وحمام	F5
3.70 x 4.50 m	غرفة نوم 1	F6
4 x 4 m	غرفة نوم 4	F7
1.60 x 2.50 m	تواليت وحمام	F8



الدور الأرضي

4.55 x 5.40 m	جلسة عائلية	G1
1.80 x 2.25 m	تواليت	G2
4 x 4.45 m	غرفة طعام	G3
2.10 x 3 m	إستقبال عائلي	G4
3 x 3.70 m	مطبخ	G5
4 x 5 m	غرفة جلوس	G6
3.9 x 5.70 m	مراب مفتوح	G7
4.50 x 9 m	منطقة مناظر طبيعية	G8
1.90 x 2.55 m	بهو	G9
1.30 x 1.80 m	تواليت	G10
1.10 x 1.80 m	مغاسل	G11

مساحة الأرض: 208 متر مربع - تاون هاوس

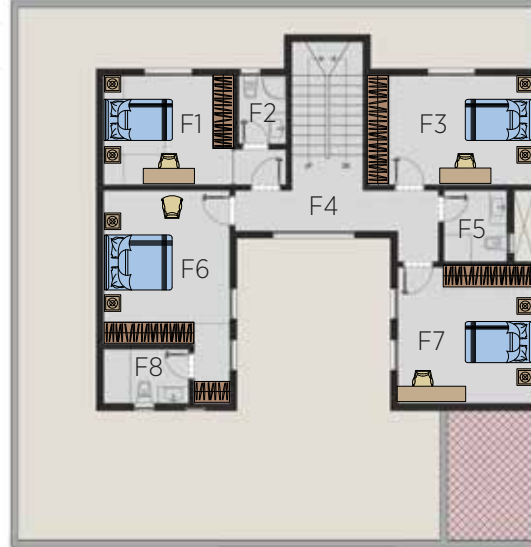
مساحة البناء: 243 متر مربع

العلياء 2



السطح

2.40 x 2.80 m	غرفة الخادمت	R1
1.65 x 1.75 m	تواليت وحمام	R2
1.65 x 1.75 m	منطقة غسيل	R3



الدور الأول

3.20 x 3.80m	غرفة نوم 2	F1
1.40 x 2 m	تواليت وحمام	F2
3.20 x 4.80 m	غرفة نوم 3	F3
1.20 m wide	مدخل	F4
1.85 x 2.10 m	تواليت وحمام	F5
3.70 x 4.50 m	غرفة نوم 1	F6
4 x 4m	غرفة نوم 4	F7
1.50 x 2.50 m	تواليت وحمام	F8



الدور الأرضي

4.55 x 5.40 m	جلسة عائلية	G1
1.80 x 2.25 m	تواليت	G2
2.10 x 3 m	إستقبال عائلي	G3
4 x 4.45 m	غرفة طعام	G4
3 x 3.70 m	مطبخ	G5
4 x 5 m	غرفة جلوس	G6
3.90 x 5.70 m	مرأب مفتوح	G7
4.50 x 9 m	منطقة مناظر طبيعية	G8
1.90 x 2.55 m	بهو	G9
1.30 x 1.80 m	تواليت	G10
1.10 x 1.80 m	مغاسل	G11

مساحة الأرض: 248 متر مربع - فيلا

مساحة البناء: 243 متر مربع





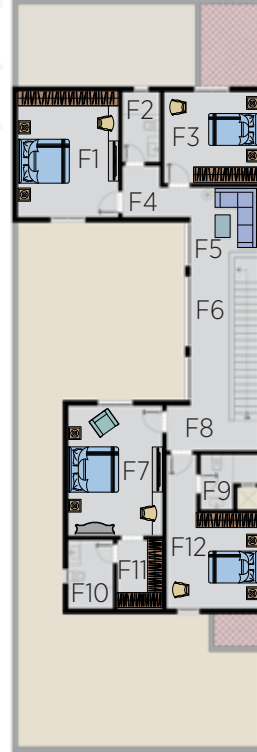
الراية 1



السطح

الدور الأول

4 x 5 m	غرفة نوم 3	F1
1.50 x 2.80 m	تواليت وحمام	F2
3.65 x 3.80 m	غرفة نوم 4	F3
1.20 m wide	ممر	F4
2.75 x 2.60 m	جلسة ركنية	F5
1.55 m wide	ممر	F6
3.75 x 5.20 m	غرفة نوم رئيسية	F7
1.20 m wide	ممر	F8
1.20 x 2.35 m	تواليت وحمام	F9
1.80 x 2.75 m	تواليت وحمام	F10
1.80 x 2.75 m	غرفة ملابس	F11
3.70 x 3.80 m	غرفة نوم 2	F12



الدور الأرضي

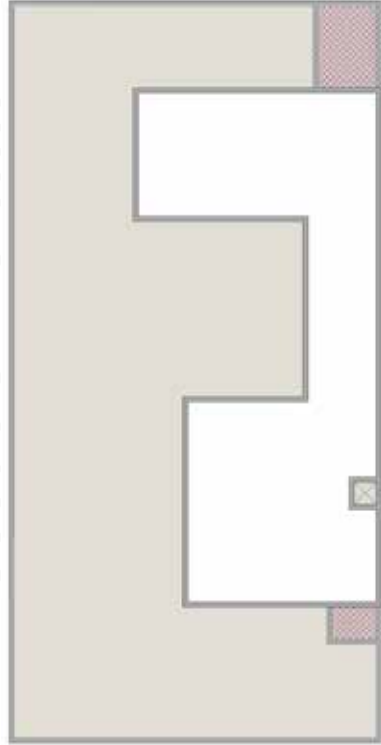
3.50 x 4.20 m	حديقة خلفية	G1
3 x 3.50 m	منطقة خدمات	G2
1 x 2.20 m	تواليت وحمام	G3
2.15 x 2.40 m	غرفة خدمات	G4
4 x 5 m	جلسة عائلية	G5
1.50 x 2 m	تواليت	G6
1.50 x 3 m	بهو	G7
3.65 x 3.80 m	مطبخ	G8
1.20 m wide	ممر	G9
1.40 x 2.65 m	منطقة غسل	G10
5.70 x 10.20 m	فناء	G11
2.40 x 3.10 m	جلسة خارجية	G12
3.70 x 5 m	غرفة طعام	G13
3.75 x 5 m	غرفة جلوس	G14
1.75 x 2.95 m	بهو	G15
1.20 x 1.80 m	غرفة المعطف	G16
1.45 x 1.80 m	مغاسل	G17
1.50 x 1.80 m	تواليت	G18
3.80 x 5.30 m	مرآب مفتوح	G19



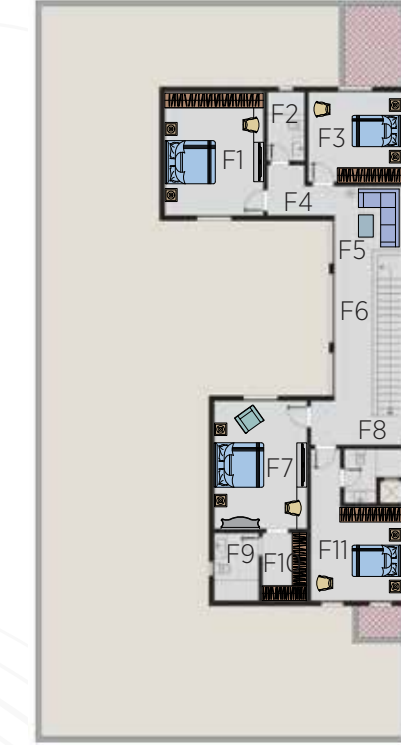
مساحة الأرض: 300 متر مربع - تاون هاوس

مساحة البناء : 289 متر مربع

الراية 2



السطح



الدور الأول

4 x 5 m	غرفة نوم 3	F1
1.50 x 2.80 m	تواليت وحمام	F2
3.65 x 3.80 m	غرفة نوم 4	F3
1.20 m wide	ممر	F4
2.75 x 2.60 m	جلسة ركنية	F5
1.55 m wide	ممر	F6
3.75 x 5.20 m	غرفة نوم رئيسية	F7
1.20 m wide	ممر	F8
1.80 x 2.75 m	تواليت وحمام	F9
1.80 x 2.75 m	غرفة ملابس	F10
3.70 x 3.80 m	غرفة نوم 2	F11

3.50 x 4.20 m	حديقة خلفية	G1
3 x 3.50 m	منطقة خدمات	G2
1 x 2.20 m	تواليت وحمام	G3
2.15 x 2.40 m	غرفة خدمات	G4
4 x 5 m	جلسة عائلية	G5
1.50 x 2 m	تواليت	G6
1.50 x 3 m	بهو	G7
3.65 x 3.80 m	مطبخ	G8
1.20 m wide	ممر	G9
1.40 x 2.65 m	منطقة غسيل	G10
2.40 x 3.10 m	جلسة خارجية	G11
3.70 x 5 m	غرفة طعام	G12
3.75 x 5 m	غرفة جلوس	G13
1.75 x 2.95 m	بهو	G14
1.20 x 1.80 m	غرفة المعطف	G15
1.45 x 1.80 m	مغاسل	G16
1.50 x 1.80 m	تواليت	G17
3.80 x 5.30 m	مرآب مفتوح	G18

الدور الأرضي



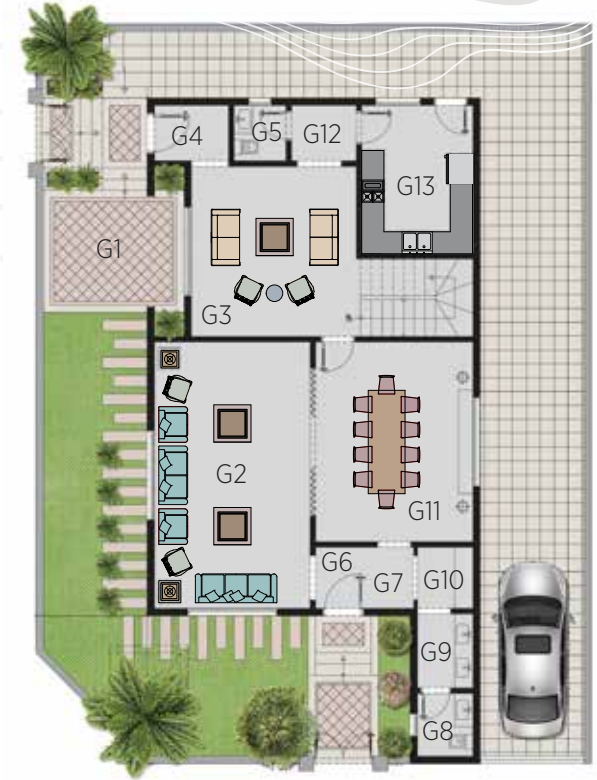
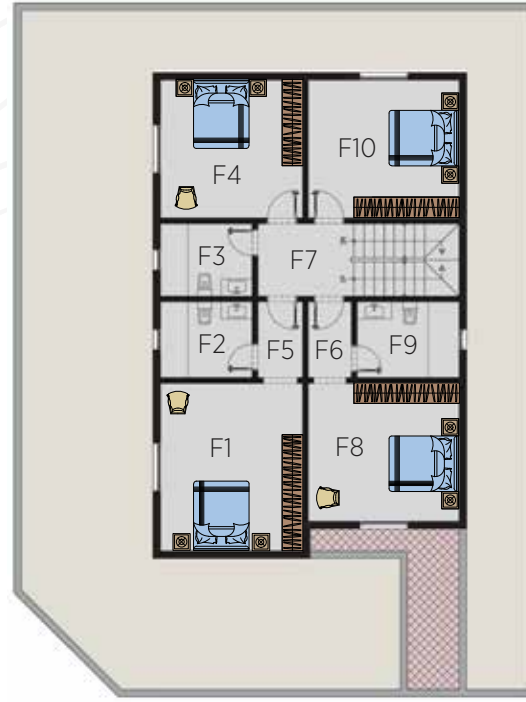
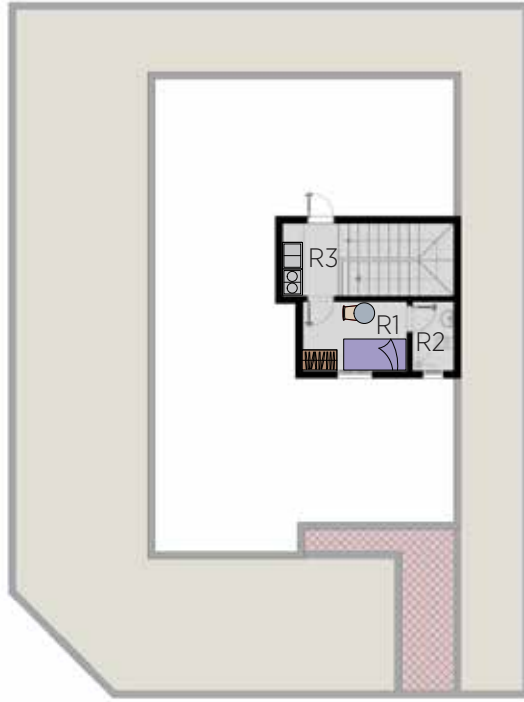
مساحة الأرض: 450 متر مربع - فيلا

مساحة البناء : 289 متر مربع





نجد 1



السطح

2 x 3 m	غرفة الخادمت	R1
1.20 x 2 m	تواليت وحمام	R2
	منطقة غسيل	R3

الدور الأول

4.10 x 4.85 m	غرفة نوم رئيسية	F1
2.20 x 2.65 m	تواليت وحمام	F2
2.10 x 2.65 m	تواليت وحمام	F3
4 x 4.10 m	غرفة نوم	F4
1.30 x 2.20 m	بهو	F5
2.10 x 2.75 m	بهو	F6
1.25 x 2.20 m	بهو	F7
4 x 4.35 m	غرفة نوم	F8
2.20 x 2.95 m	تواليت وحمام	F9
4 x 4.35 m	غرفة نوم	F10

الدور الأرضي

3 x 4 m	جلسة خارجية	G1
4.20 x 7.20 m	غرفة جلوس	G2
4.80 x 5.45 m	جلسة عائلية	G3
1.50 x 2 m	بهو	G4
1.40 x 1.50 m	تواليت	G5
1.50 x 1.65 m	بهو	G6
1 x 1.65 m	دهليز	G7
1.50 x 1.70 m	تواليت	G8
1.50 x 2 m	مغاسل	G9
1.50 x 1.65 m	غرفة المعطف	G10
4.25 x 5.40 m	غرفة طعام	G11
1.50 x 1.75 m	بهو خدمة	G12
3 x 4 m	مطبخ	G13

مساحة الأرض: 300 متر مربع - فيلا

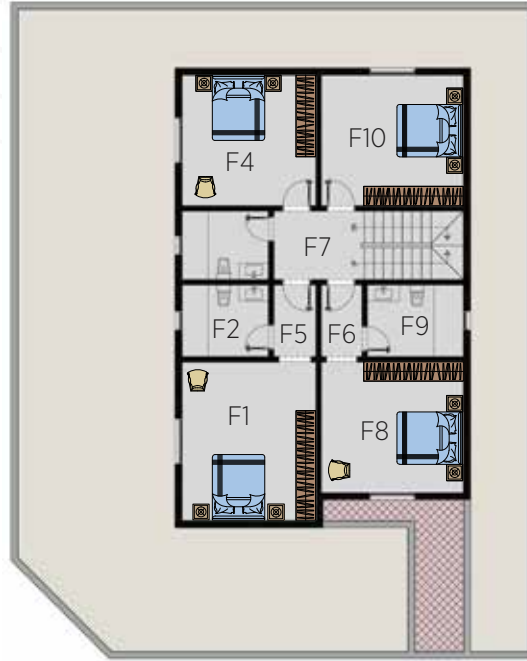
مساحة البناء: 279 متر مربع

نجد 2



السطح

2 x 3 m	غرفة الخادمتان	R1
1.20 x 2 m	تواليت وحمام	R2
	منطقة غسيل	R3



الدور الأول

4.10 x 4.85 m	غرفة نوم رئيسية	F1
2.20 x 2.65 m	تواليت وحمام	F2
2.10 x 2.65 m	تواليت وحمام	F3
4 x 4.10 m	غرفة نوم 4	F4
1.30 x 2.20 m	بهو	F5
2.10 x 2.75 m	بهو	F6
1.25 x 2.20 m	بهو	F7
4 x 4.35 m	غرفة نوم 2	F8
2.20 x 2.95 m	تواليت وحمام	F9
4 x 4.35 m	غرفة نوم 3	F10



الدور الأرضي

4.20 x 7.20 m	غرفة جلوس	G1
4.80 x 5.45 m	جلسة عائلية	G2
1.50 x 2 m	بهو	G3
1.40 x 1.50 m	تواليت	G4
1.50 x 1.65 m	بهو	G5
1 x 1.65 m	دهليز	G6
1.50 x 1.70 m	تواليت	G7
1.50 x 2 m	مغاسل	G8
1.50 x 1.65 m	غرفة المعطف	G9
4.25 x 5.40 m	غرفة طعام	G10
1.50 x 1.75 m	بهو خدمة	G11
3 x 4 m	مطبخ	G12

مساحة الأرض: 320 متر مربع - فيلا

مساحة البناء: 279 متر مربع



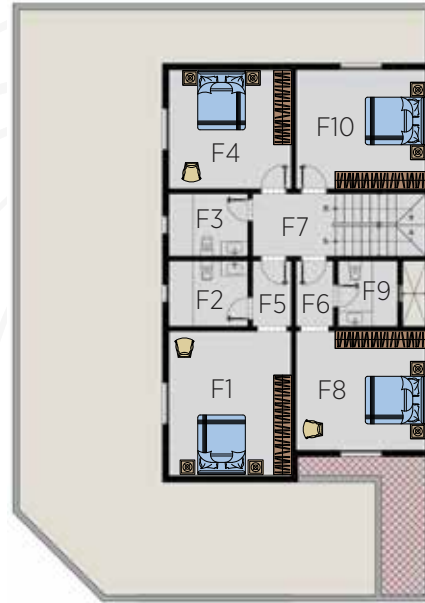


نجد 3



السطح

2.20 x 2.60 m	غرفة الخادمت	R1
1.20 x 2.20 m	تواليت وحمام	R2
	منطقة غسل	R3



الدور الأول

4.10 x 4.85 m	غرفة نوم رئيسية	F1
2.20 x 2.65 m	تواليت وحمام	F2
2.10 x 2.65 m	تواليت وحمام	F3
4 x 4.10 m	غرفة نوم	F4
1.30 x 2.20 m	بهو	F5
2.10 x 2.75 m	بهو	F6
1.25 x 2.20 m	بهو	F7
4 x 4.35 m	غرفة نوم	F8
2.0 x 2.20 m	تواليت وحمام	F9
4 x 4.35 m	غرفة نوم	F10

الدور الأرضي

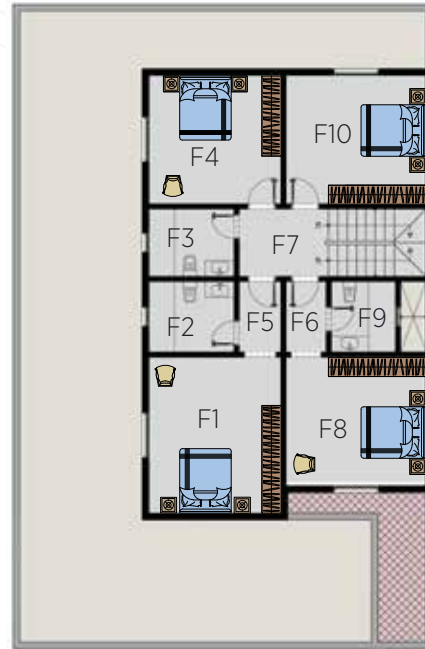
4.20 x 7.20 m	غرفة جلوس	G1
4.80 x 5.45 m	جلسة عائلية	G2
1.50 x 2 m	بهو	G3
1.40 x 1.50 m	تواليت	G4
1.50 x 1.65 m	بهو	G5
1 x 1.65 m	دهليز	G6
1.50 x 1.70 m	تواليت	G7
1.50 x 2 m	مغاسل	G8
1.50 x 1.65 m	غرفة المعطف	G9
4.25 x 5.40 m	غرفة طعام	G10
1.50 x 1.75 m	بهو خدمة	G11
3 x 4 m	مطبخ	G12



مساحة الأرض: 280 متر مربع - فيلا

مساحة البناء: 277 متر مربع

نجد 4



الدور الأرضي

3 x 4 m	جلسة خارجية	G1
4.20 x 7.20 m	غرفة جلوس	G2
4.80 x 5.45 m	جلسة عائلية	G3
1.50 x 2 m	بهو	G4
1.40 x 1.50 m	تواليت	G5
1.50 x 1.65 m	بهو	G6
1 x 1.65 m	دهليز	G7
1.50 x 1.70 m	تواليت	G8
1.50 x 2 m	مغاسل	G9
1.50 x 1.65 m	غرفة المعطف	G10
4.25 x 5.40 m	غرفة طعام	G11
1.50 x 1.75 m	بهو خدمة	G12
3 x 4 m	مطبخ	G13



السطح

2.20 x 2.60 m	غرفة الخادمت	R1
1.20 x 2.20 m	تواليت وحمام	R2
	منطقة غسيل	R3

الدور الأول

4.10 x 4.85 m	غرفة نوم رئيسية	F1
2.20 x 2.65 m	تواليت وحمام	F2
2.10 x 2.65 m	تواليت وحمام	F3
4 x 4.10 m	غرفة نوم	F4
1.30 x 2.20 m	بهو	F5
2.10 x 2.75 m	بهو	F6
1.25 x 2.20 m	بهو	F7
4 x 4.35 m	غرفة نوم	F8
2 x 2.20 m	تواليت وحمام	F9
4 x 4.35 m	غرفة نوم	F10

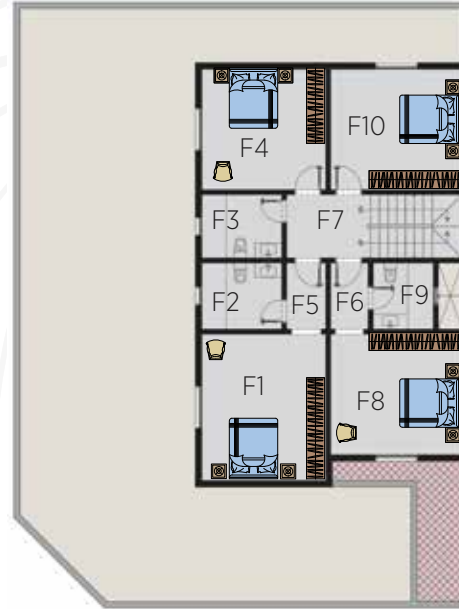
مساحة الأرض: 260 متر مربع - فيلا

مساحة البناء: 277 متر مربع





نجد 5



الدور الأرضي

4.20 x 7.20 m	غرفة جلوس	G1
4.60 x 5.45 m	جلسة عائلية	G2
1.50 x 2 m	بهو	G3
1.40 x 1.50 m	تواليت	G4
1.50 x 1.65 m	بهو	G5
1 x 1.65 m	دهليز	G6
1.50 x 1.70 m	تواليت	G7
1.50 x 2 m	مغاسل	G8
1.50 x 1.65 m	غرفة المعطف	G9
4.25 x 5.40 m	غرفة طعام	G10
1.50 x 1.75 m	بهو خدمة	G11
3 x 4 m	مطبخ	G12



السطح

2.20 x 2.60 m	غرفة الخادمت	R1
.20 x 21.20 m	تواليت وحمام	R2
	منطقة غسيل	R3

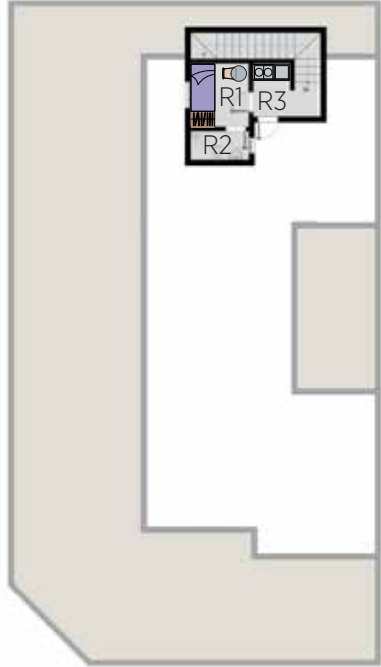
الدور الأول

4.10 x 4.85 m	غرفة نوم رئيسية	F1
2.20 x 2.65 m	تواليت وحمام	F2
2.10 x 2.65 m	تواليت وحمام	F3
4 x 4.10 m	غرفة نوم ٤	F4
1.30 x 2.20 m	بهو	F5
2.10 x 2.75 m	بهو	F6
1.25 x 2.20 m	بهو	F7
4 x 4.35 m	غرفة نوم 2	F8
2 x 2.20 m	تواليت وحمام	F9
4 x 4.35 m	غرفة نوم 3	F10

مساحة الأرض: 300 متر مربع - فيلا

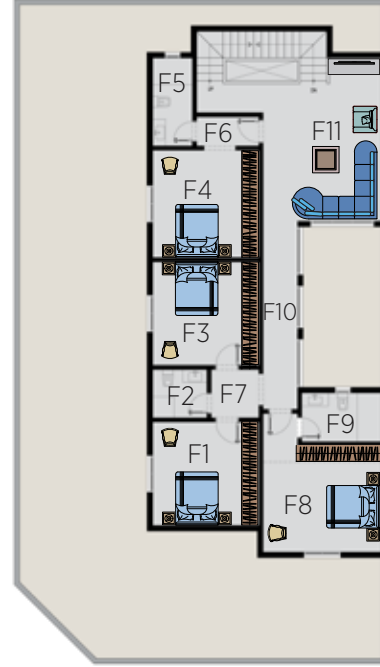
مساحة البناء: 277 متر مربع

القمة 1



السطح

2.20 x 2.40 m	غرفة الخادما	R1
1.10 x 2.20 m	تواليت وحمام	R2
	منطقة غسيل	R3



الدور الأول

3.90 x 4 m	غرفة نوم 4	F1
1.80 x 2 m	تواليت وحمام	F2
3.90 x 4 m	غرفة نوم 3	F3
4 x 4 m	غرفة نوم رئيسية	F4
1.50 x 3.20 m	تواليت وحمام	F5
1.80 x 1.80 m	بهو	F6
1.10 x 2.35 m	بهو	F7
4 x 4.45 m	غرفة نوم 2	F8
1.85 x 3 m	تواليت وحمام	F9
1.20 m wide	ممر	F10
4.45 x 6.15 m	جلسة عائلية	F11

الدور الأرضي

4 x 4 m	جلسة خارجية	G1
1.50 x 1.70 m	تواليت	G2
1.70 x 2 m	مغاسل	G3
1.20 x 1.70 m	بهو	G4
2 x 2.40 m	شرفة محفل	G5
2 x 2.15 m	بهو	G6
4 x 5.45 m	غرفة طعام	G7
5.45 x 8.30 m	جلسة عائلية	G8
1.50 x 2.40 m	بهو	G9
4.45 x 6 m	غرفة جلوس	G10
3 x 6 m	فناء	G11
3 x 4.50 m	مطبخ	G12
1.15 x 1.50 m	بهو	G13
1.50 x 1.70 m	تواليت	G14



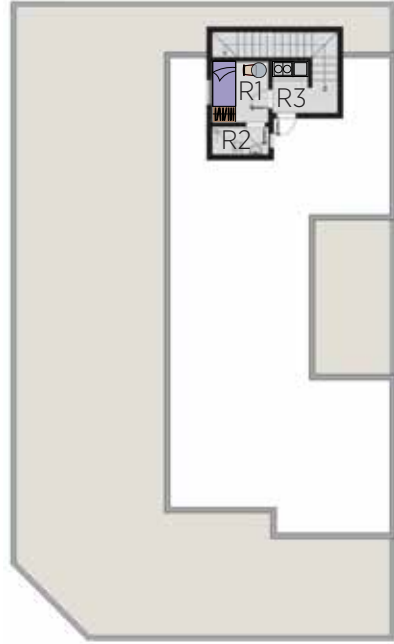
مساحة الأرض: 350 متر مربع - فيلا

مساحة البناء: 318 متر مربع



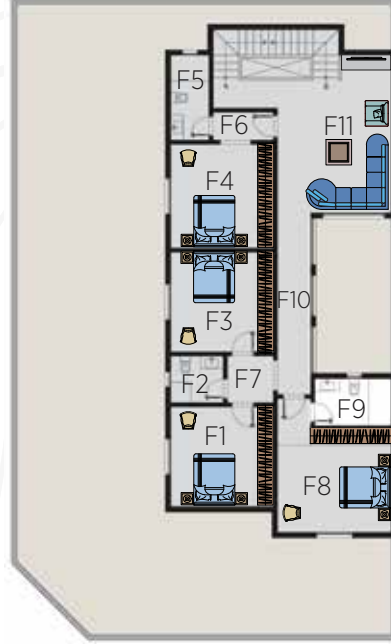


القمة 2



السطح

2.20 x 2.40 m	غرفة الخادومات	R1
1.10 x 2.20 m	تواليت وحمام	R2
	منطقة غسيل	R3



الدور الأول

3 x 4 m	غرفة نوم 4	F1
1.80 x 2 m	تواليت وحمام	F2
3.90 x 4 m	غرفة نوم 3	F3
4 x 4 m	غرفة نوم رئيسية	F4
1.50 x 3.20 m	تواليت وحمام	F5
1.80 x 1.80 m	بهو	F6
1.10 x 2.35 m	بهو	F7
4 x 4.45 m	غرفة نوم 2	F8
1.85 x 3 m	تواليت وحمام	F9
1.20 m wide	ممر	F10
4.45 x 6.15 m	جلسة عائلية	F11

الدور الأرضي

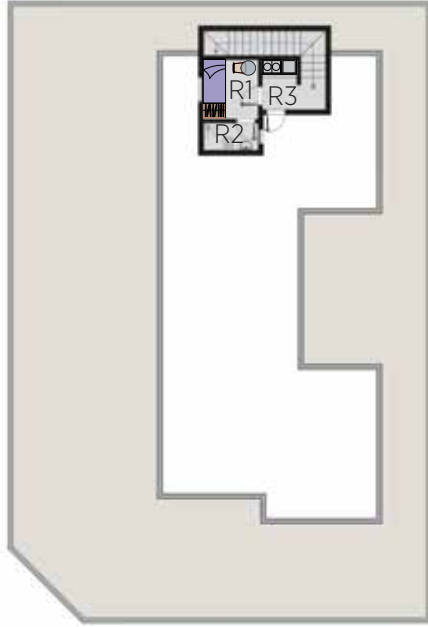
4 x 4 m	جلسة خارجية	G1
1.50 x 1.70 m	تواليت	G2
1.70 x 2 m	مغاسل	G3
1.20 x 1.70 m	بهو	G4
2 x 2.40 m	شرفة مدخل	G5
2 x 2.15 m	بهو	G6
4 x 5.45 m	غرفة طعام	G7
5.45 x 8.30 m	جلسة عائلية	G8
1.50 x 2.40 m	بهو	G9
4.45 x 6 m	غرفة جلوس	G10
3 x 6 m	فناء	G11
3 x 4.50 m	مطبخ	G12
1.15 x 1.50 m	بهو	G13
1.50 x 1.70 m	تواليت	G14



مساحة الأرض: 375 متر مربع - فيلا

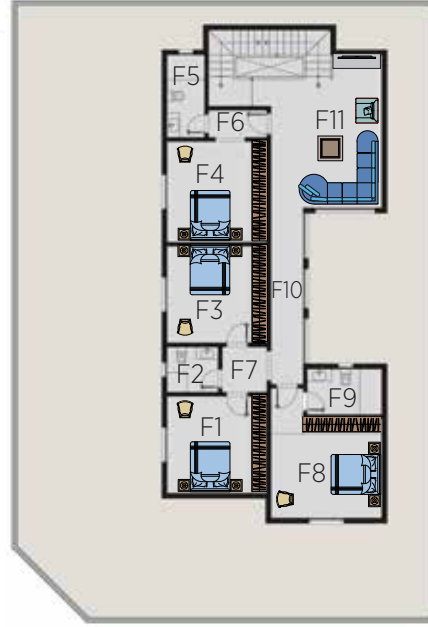
مساحة البناء: 318 متر مربع

القمة 3



السطح

2.20 x 2.40 m	غرفة الخادمت	R1
1.10 x 2.20 m	تواليت وحمام	R2
	منطقة غسل	R3



الدور الأول

3.90 x 4 m	غرفة نوم	F1
1.80 x 2 m	تواليت وحمام	F2
3.90 x 4 m	غرفة نوم	F3
4 x 4 m	غرفة نوم رئيسية	F4
1.50 x 3.20 m	تواليت وحمام	F5
1.80 x 1.80 m	بهو	F6
1.10 x 2.35 m	بهو	F7
4 x 4.45 m	غرفة نوم	F8
1.85 x 3 m	تواليت وحمام	F9
1.20 m wide	ممر	F10
4.45 x 6.15 m	جلسة عائلية	F11

الدور الأرضي

4 x 4 m	جلسة خارجية	G1
1.50 x 1.70 m	تواليت	G2
1.70 x 2 m	مغاسل	G3
1.20 x 1.70 m	بهو	G4
2 x 2.40 m	شرفة مدخل	G5
2 x 2.15 m	بهو	G6
4 x 5.45 m	غرفة طعام	G7
5.45 x 8.30 m	جلسة عائلية	G8
1.50 x 2.40 m	بهو	G9
4.45 x 6 m	غرفة جلوس	G10
6 x 6 m	فناء	G11
3 x 4.50 m	مطبخ	G12
1.15 x 1.50 m	بهو	G13
1.50 x 1.70 m	تواليت	G14



مساحة الأرض: 425 متر مربع - فيلا

مساحة البناء: 318 متر مربع





مواصفات البناء



أرضيات الوحدة من البورسلان أو السيراميك المطابق للمواصفات والمقاييس السعودية.

أرضيات الخارجية من الانترلوك المطابق للمواصفات والمقاييس السعودية.

جدران الحمامات (في منطقة الاستحمام) من البورسلان او السيراميك المطابق للمواصفات والمقاييس السعودية مع دهان مقاوم للرطوبة في باقي مناطق الحمام.

أرضيات السطح الأخير من البحص سماكة 5 سم.

الدهانات الداخلية بلاستيك مطابق للمواصفات والمقاييس السعودية.

عزل ارضيات الحمامات طبقة من ميمبرين او دهان مطاطي او فايبر مابق للمواصفات والمقاييس السعودية.

الأبواب الداخلية خشبية كبس شامي ومكسية بقشرة MDF مع اكسسوارات و الأبواب الخارجية مع باب السور حديد.

عزل السطح طبقة من ميمبرين او بولي يوريثان.

أبواب الكراج لفاق او Bi-Fold من أفضل الماركات مع محركات من ماركات عالمية. عالية الجودة

نوافذ الوحدة المنيوم او UPVC مع زجاج مضاعف 6 الدرج الداخلي من البورسلان أو جرانيت المطابق للمواصفات والمقاييس السعودية.

المواصفات الميكانيكية:



أنابيب الصرف من UPVC-Class ٤ أو ما يعادلها حسب المواصفات والمقاييس السعودية وأنابيب التنفيس UPVC-Class ٣.

أنابيب التغذية للمياه الحارة والباردة من PPR أو ما يعادلها حسب المواصفات والمقاييس السعودية.

كراسي الحمامات مطابقة للمواصفات والمقاييس السعودية.

المفاصل مطابقة للمواصفات والمقاييس السعودية.

سيتم تأسيس للسخانات بجميع دورات المياه.

سيتم التأسيس للتكييف سبليت عن طريق مواسير PVC- Class ٣ لإمرار المواسير النحاسية.

تصريف التكاثر الناتج من خلال أنابيب UPV-Class ٣ قطر ٢٠ mm إلى المصرف الأرضي المناسب.

التهوية عن طريق تركيب Inline Ventilation Fan Duct للحمامات والمطابخ.



المواصفات الانشائية



الهيكل الانشائي من الخرسانة مسبقة الصنع.

حديد التسليح مطابق للمواصفات والمقاييس السعودية والكود السعودي.

الخرسانة مطابقة للمواصفات والمقاييس السعودية و الكود السعودي.

التنفيذ يتم تحت إشراف كادر هندسي من قبل شركات.

متخصصة حسب المواصفات والمخططات الخاصة بالمشروع.





ضمان أعمال الهيكل الإنشائي للوحدة السكنية



ضمان أعمال السباكة

ضمان الأعمال الكهربائية

المواصفات الكهربائية

الكابلات و الاسلاك من المصانع (بحرة, الفنار, السعودي, البحر الأحمر) أو ما يعادلها بالمواصفات والمقاييس السعودية.

اللوحات الكهربائية (الترانزستور والفنار و انتاج محلي) أو ما يعادلها بالمواصفات والمقاييس السعودية.

المفاتيح و الافياش من (ناس, الفنار, انتاج محلي) أو ما يعادلها حسب المواصفات والمقاييس السعودية.





مسكن هاييتس
ربوة



ربوة
Rabwa
هاييتس Heights



البيع على الخارطة
OFF-PLAN SALES

معتمد لدى
سكني

المطور
دوران
شركة مسكن العربية

المسوقون
الموقع
Location



نحن مستعدون لتقديم أفضل الاستشارات لكم فلا تترددو بالاتصال بنا

☎ 9200 26 691

☎ 053 290 3999

📷 @Maskanheights



