



موقع مثالي

الوجهة المثالية للرفاهية ونمط الحياة المترف في الشارقة. يتجلى حجم جزيرة مريم وفخامتها ببلاغة من خلال الممشى الممتد على مساحة ٩٠٠ متر، متفردا بإطلالات خلابة على البحر والشواطئ ومرافق ترفيهية متكاملة، ومحلات التسوق والمطاعم والمقاهي الراقية التي تقدم تجربة استثنائية. وتكتمل القيمة الفريدة التي تضيفها الجزيرة لتجربة المقيمين والزوار من خلال مجموعة من الفنادق والسوق والمنتجع الصحي والنادي الرياضي وأحواض السباحة ومناطق لعب الأطفال.

IDEAL LOCATION

The ultimate leisure and lifestyle destination in Sharjah, Maryam Island's scale and grandeur is eloquently expressed by its 900m promenade, with stunning sea and beach views, fabulous entertainment, alluring shopping and dining experiences.

A range of outstanding hotels, a Souq, spa, fitness club, swimming pools and children's play areas complement the Island's unique value proposition for residents and visitors.





Building Location & Facts



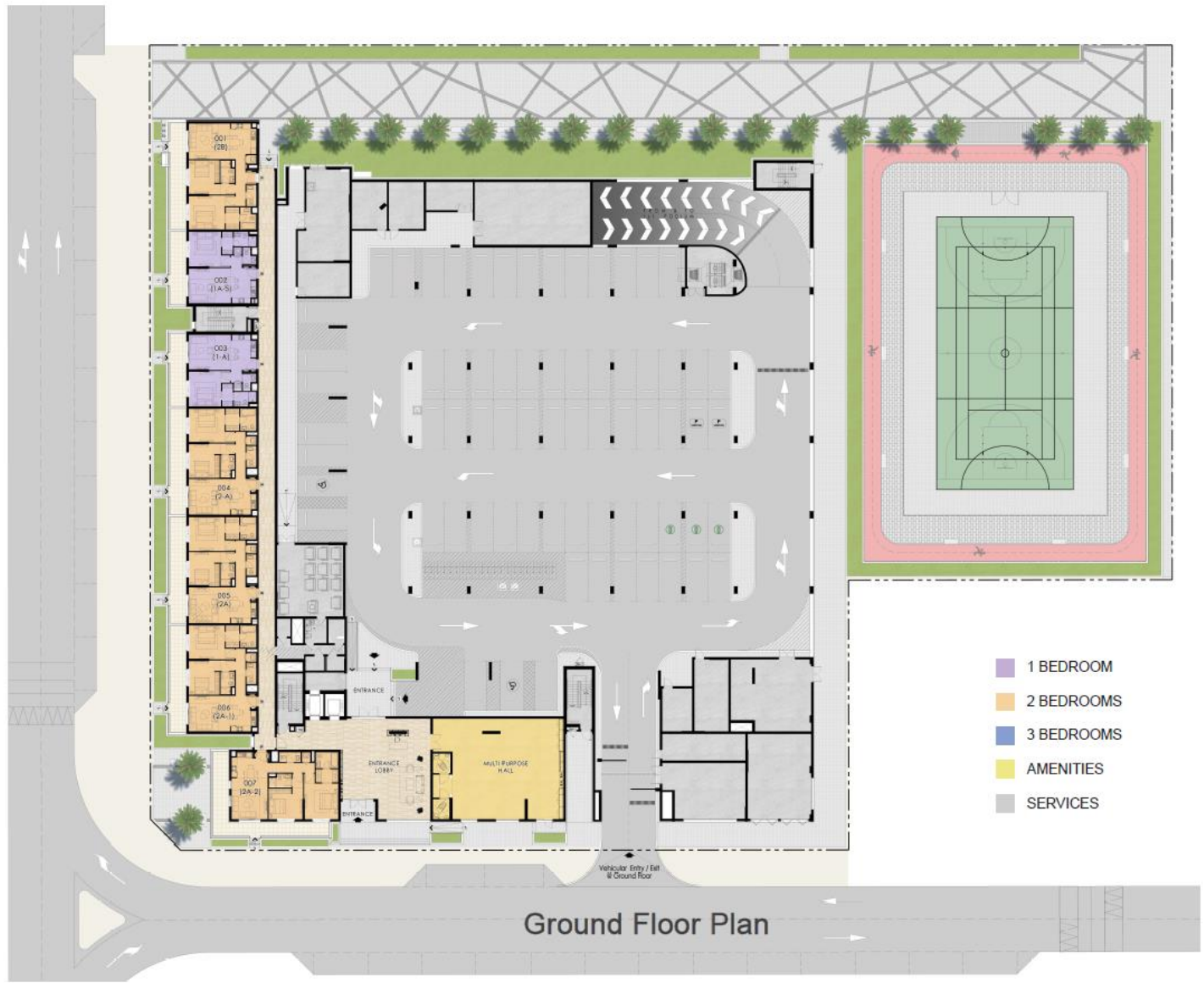
Facts:	
Building Name:	Layla
No. of Floors:	G+6
Total no. of Units:	131
Mix:	1 to 3 Bedrooms
Amenities:	Gym Pool Playground Area



Floor Plans



Ground Floor



- 1 BEDROOM
- 2 BEDROOMS
- 3 BEDROOMS
- AMENITIES
- SERVICES

Total no. of units:
Unit Mix:

7 Units
1 BDR (2)
2 BDR (5)



- 1 BEDROOM
- 2 BEDROOMS
- 3 BEDROOMS
- AMENITIES
- SERVICES

Total no. of units: 12 Units
Unit Mix: 1 BDR (6)
2 BDR (6)



Total no. of units: 18 Units
Unit Mix: 1 BDR (8)
2 BDR (8)
3 BDR (2)



Level 03-06



Level 03-06

Total no. of units: 19 Units
Unit Mix: 1 BDR (7)
 2 BDR (10)
 3 BDR (2)



- 1 BEDROOM
- 2 BEDROOMS
- 3 BEDROOMS
- AMENITIES
- SERVICES

Total no. of units: 18 Units
Unit Mix:
1 BDR (7)
2 BDR (9)
3 BDR (2)

Level 07

Exterior Renders













Interior Renders



لايلا
LAYLA RESIDENCES









