

EDIFICIO RESIDENCIAL

Montes de Barbanza

Viviendas de 1, 2 y 3 dormitorios

Villa de Vallecas - Madrid



www.miradorinmobiliaria.com

Residencial Montes de Barbanza

Situado junto al Paseo Federico García Lorca, arteria comercial del distrito de Villa de Vallecas, se encuentra el Residencial Montes de Barbanza, edificio que en los últimos años ha albergado un centro educativo y que ahora se rehabilita por completo para ofrecerles viviendas totalmente nuevas, con acabados de calidad y alta eficiencia energética gracias al sistema de climatización por aerotermia y el cumplimiento de la exigente normativa de edificación actual.

Las viviendas de 1, 2 y 3 dormitorios se distribuyen en 5 alturas con distintas tipologías a elegir por el cliente. El edificio pertenece a una zona mancomunada, rodeada de pasos peatonales y jardines, y con acceso a zonas de aparcamiento privadas.

La estaciones de Villa de Vallecas (Metro - L1) y Sierra de Guadalupe (Cercanías - Renfe) se encuentran a 5 y 7 minutos a pie respectivamente.

Una promoción de:

Inversiones y
patrimonio
SOTAVENTO S.L.

Comercializa:

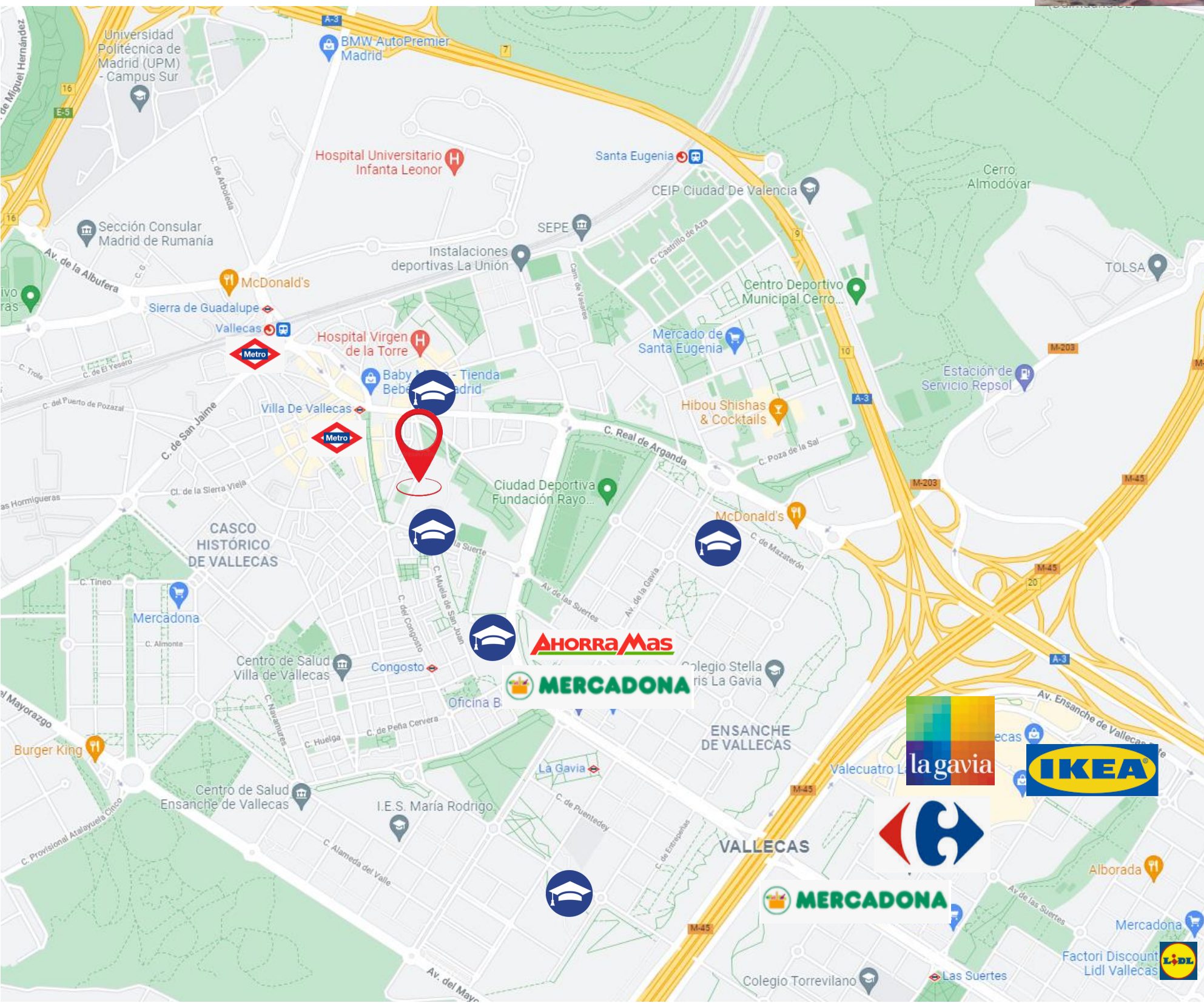
 **mirador**
inmobiliaria



Localización

Edificio residencial
Montes de Barbanza

Calle Montes de Barbanza, 19
Villa de Vallecas
28031 Madrid



Pulse para abrir el mapa



Información general

Edificio residencial
Montes de Barbanza

- Rehabilitación integral de edificio existente.
- Viviendas de 1, 2 y 3 dormitorios.
- Techos altos.
- Alta eficiencia energética.
- Zona de aparcamiento mancomunada para más de 200 vehículos.
- Opción de garaje privado (consultar opciones).
- Opción de trastero en planta baja.
- Estado: Fase de obra iniciada.
- Entrega estimada: Verano 2024.



[Contacte](#) con nosotros para conocer más detalles





Imagen renderizada de la promoción

Memoria básica de calidades

Edificio residencial
Montes de Barbanza



- Estructura mediante pilares y vigas de hormigón armado.
- Fachadas realizadas mediante paneles de hormigón formando volúmenes decorativos y ladrillo visto. Se renovarán los trasdosados interiores para mejorar la transmitancia térmica y la eficiencia energética.
- Carpintería exterior de aluminio lacado con rotura de puente térmico y/o PVC con persiana y doble acristalamiento tipo Climalit.
- Tabiquería interior mediante pladur con doble placa o cerámico en función de la posición. Tabiques de ladrillo perforado entre viviendas. En todo caso se cumplirá con la normativa acústica vigente.
- Carpintería interior Puerta de acceso a la vivienda con herrajes de seguridad, puertas interiores lacadas en blanco, así como los frentes de armario, que estarán vestidos en tablero DM.
- Baños y cocinas alicatados con materiales de primera calidad tipo porcelánico italiano. Modelo a definir.
- Pavimentos interiores de tarima laminada flotante. Modelo a definir. En baños y cocinas gres porcelánico 1ª calidad.
- Pavimentos exteriores antideslizantes de gres en terrazas y solarium.
- Portales y escaleras en mármol pulido.
- Sanitarios marca TEKA o similar, con grifería monomando termostático. Inodoros con tapa amortiguada.
- Comunicación. Videoportero. Tomas de teléfono y TV en todas las estancias.
- Calefacción por aerotermia, la mejor eficiencia energética, con preinstalación de splits para aire acondicionado.
- Cocina. Amueblada con muebles altos y bajos en formica y encimera en piedra. Electrodomésticos incluidos: placa vitrocerámica, horno y campana extractora.

Plazos y pagos

RESIDENCIAL MONTES DE BARBANZA

Desde

145.990 €

Impuestos no incluidos



Listado



Pulse para ver el listado actualizado de viviendas disponibles y precios

Calendario de pago	Fecha estimada	Importe
Reserva de vivienda	Plazo abierto	5%
Contrato de compra-venta	Plazo abierto	10%
Aportaciones durante la construcción	Cuotas mensuales	10%
Escritura de vivienda	Verano 2024	75%

- La cantidades aportadas están garantizadas por la empresa promotora.
- Consulte con nosotros las condiciones de financiación.
- Los plazos indicados son estimados.
- Los precios no incluyen el trastero en planta baja.
- Los precios incluyen el acceso al garaje mancomunado, no las plazas privadas.

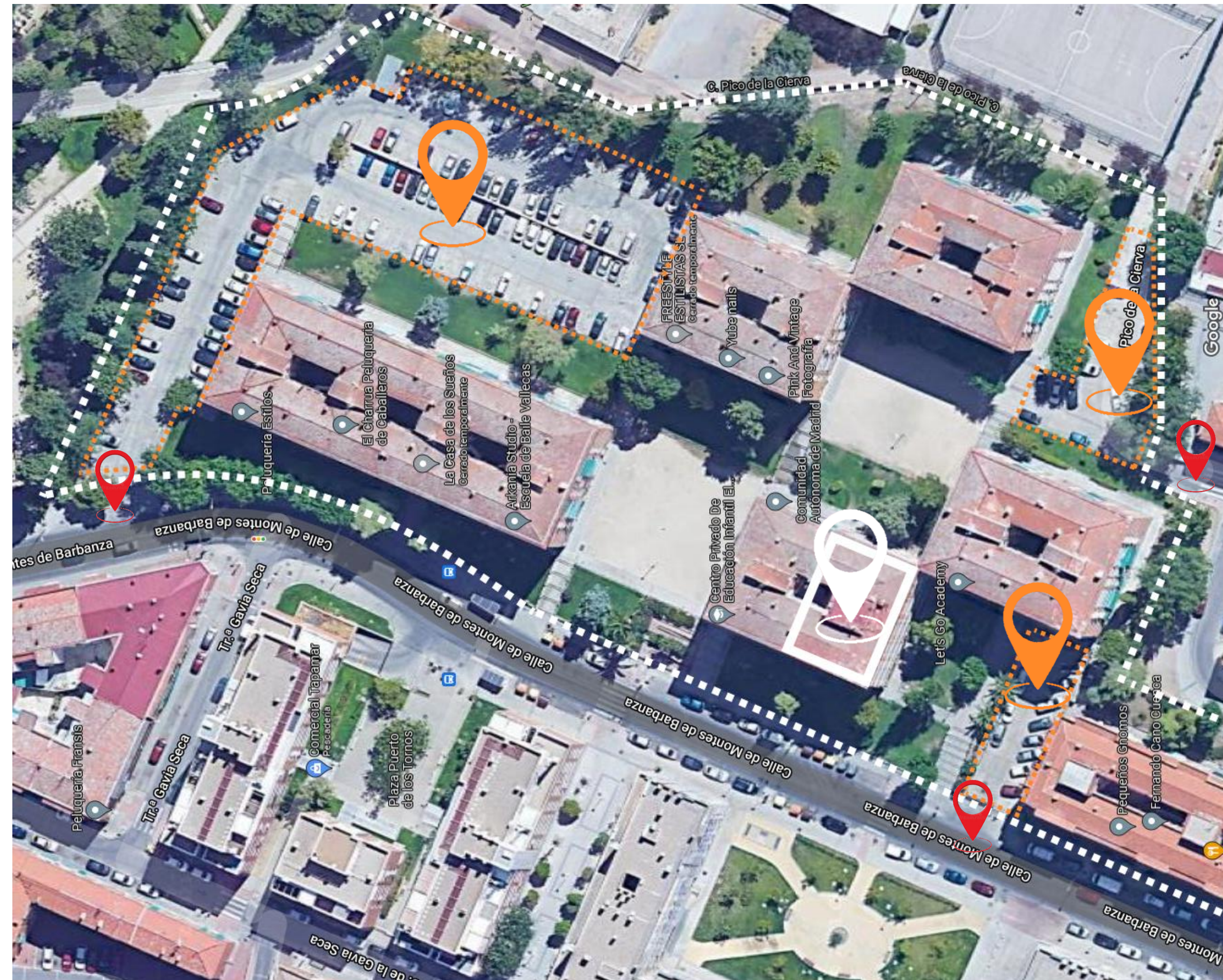
Imagen renderizada de la promoción



Mancomunidad - Aparcamiento

Edificio residencial
Montes de Barbanza

-  Límite mancomunidad
-  Residencial Montes de Barbanza
-  Zonas de aparcamiento 1, 2 y 3
-  Acceso vehículos



Aparcamiento privado de la mancomunidad



Imagen tomada desde la planta superior del edificio



Fichas de viviendas - tipologías

RESIDENCIAL CALLE MONTES DE BARBANZA

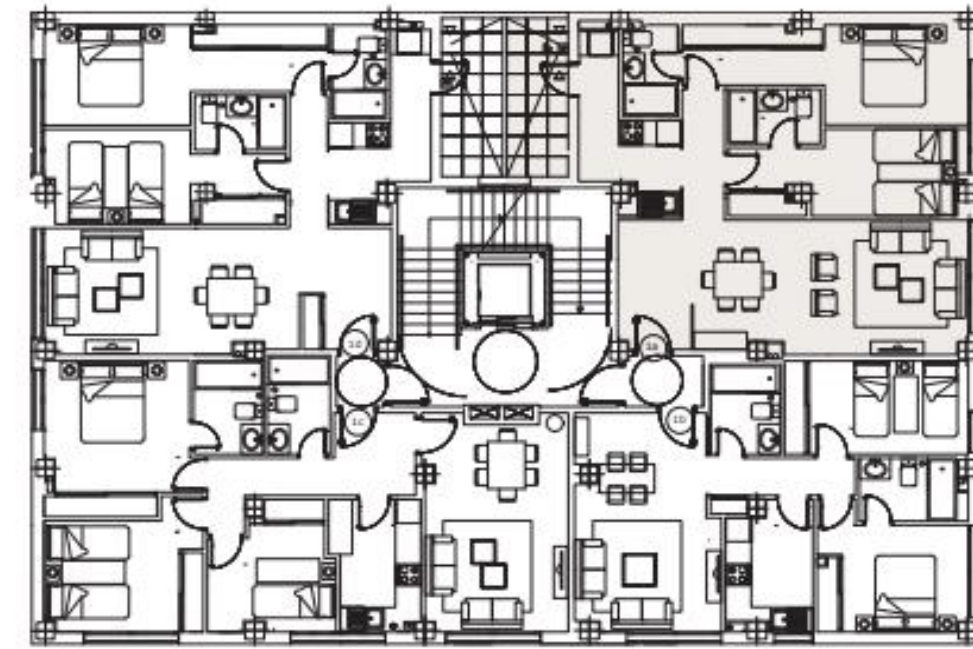
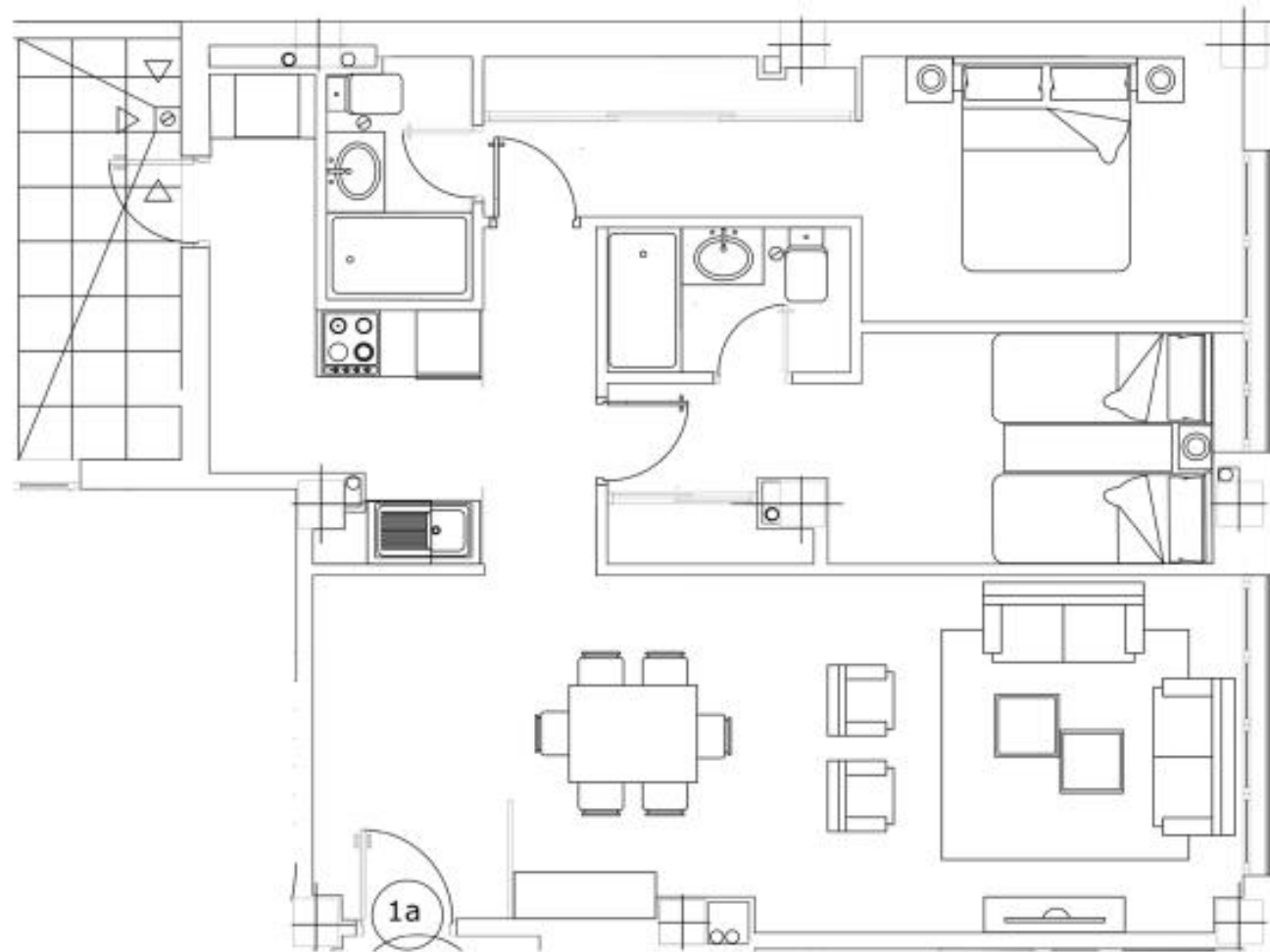
VIVIENDA 7 / PRIMERA PLANTA 1A

ESPACIOS INTERIORES

SALÓN/COCINA	36,33m ²
DORMITORIO 1	13,90m ²
DORMITORIO 2	11,10m ²
BAÑO 1	2,87m ²
BAÑO 2	3,00m ²
PATIO	7,20m ²

SUPERFICIE UTIL 74,40m²
SUPERFICIE CONSTRUIDA 96,63m²

PLANO DE LA VIVIENDA



SITUACIÓN DE LA VIVIENDA
EN EL EDIFICIO



NOTAS:

1. Las superficies definitivas serán las que resulten de la ejecución de la obra. Las aquí reflejadas con orientativas y corresponden a superficies útiles y a la construida completa de la vivienda.

2. Este plano queda sujeto a posibles modificaciones por parte de la propiedad.



V7


eco
friendly

 **mirador**
inmobiliaria

RESIDENCIAL CALLE MONTES DE BARBANZA

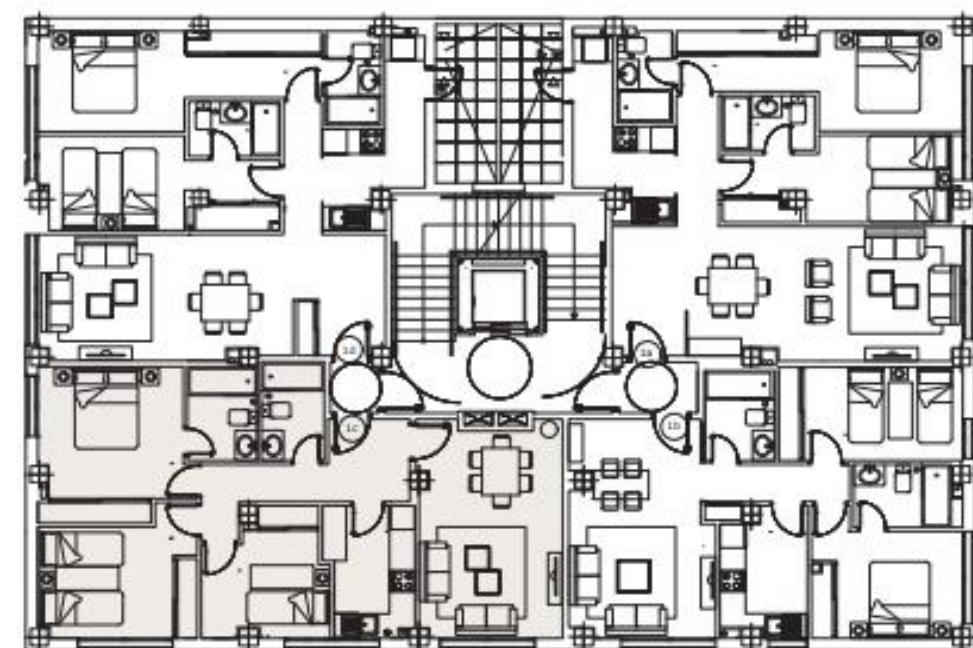
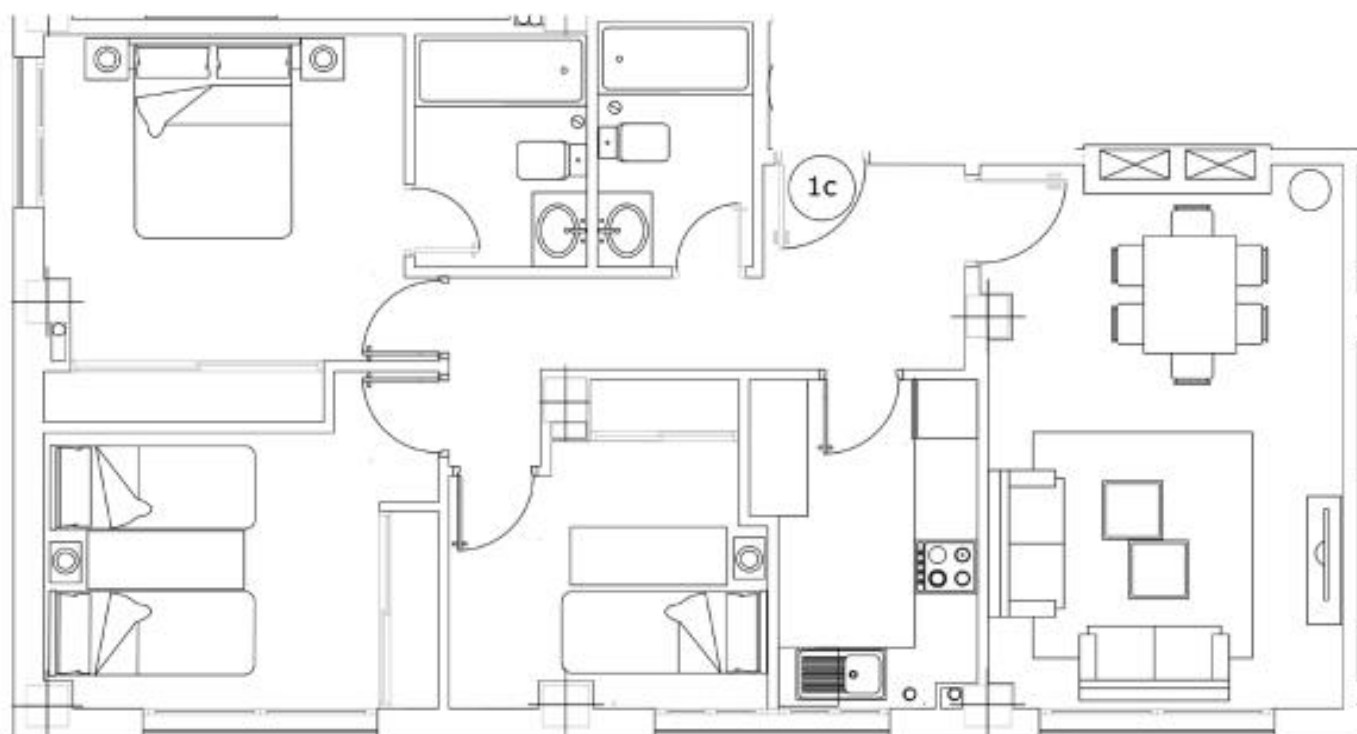
VIVIENDA 9 / PRIMERA PLANTA 1C

ESPACIOS INTERIORES

SALÓN/COMEDOR	18,15m ²
COCINA	6,47m ²
DORMITORIO 1	12,72m ²
DORMITORIO 2	10,78m ²
DORMITORIO 3	8,20m ²
BAÑO 1	3,82m ²
BAÑO 2	3,65m ²
DISTRIBUIDOR	7,40m ²

SUPERFICIE UTIL 71,19m²
SUPERFICIE CONSTRUIDA 94,02m²

PLANO DE LA VIVIENDA



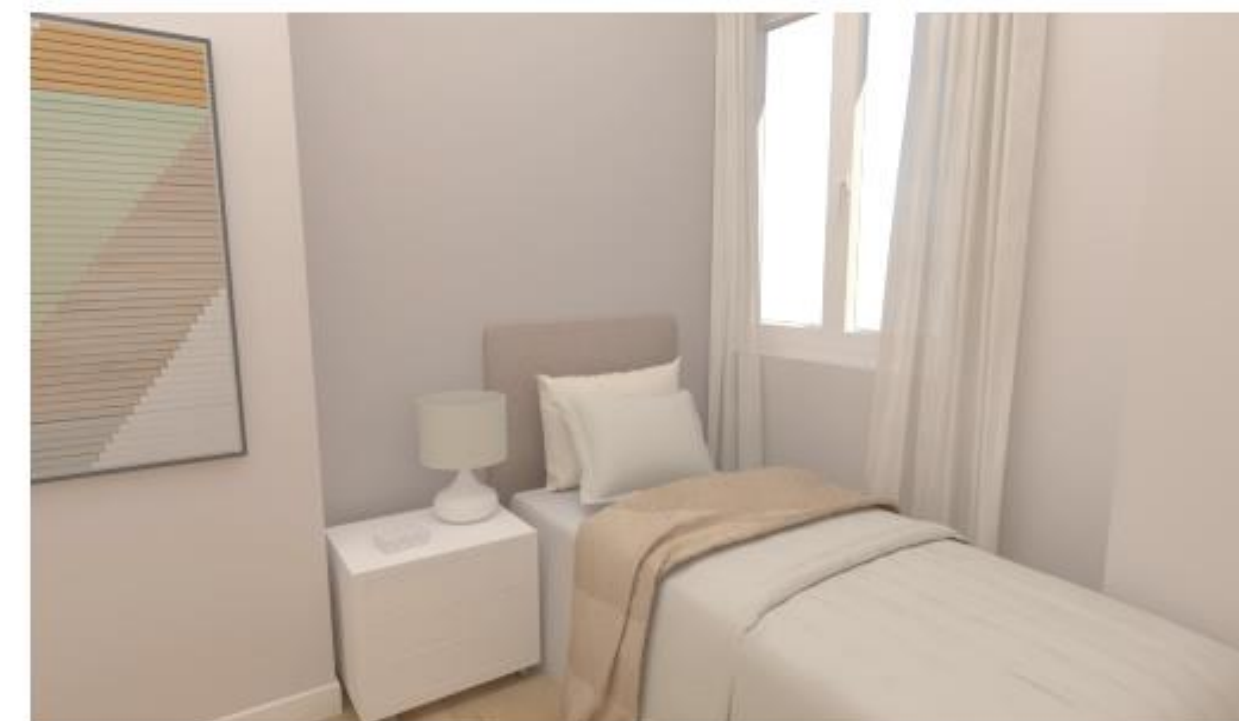
SITUACIÓN DE LA VIVIENDA
EN EL EDIFICIO



NOTAS:

1. La superficies definitivas serán las que resulten de la ejecución de la obra. Las aquí reflejadas con orientativas y corresponden a superficies útiles y a la construida completa de la vivienda.

2. Este plano queda sujeto a posibles modificaciones por parte de la propiedad.







RESIDENCIAL CALLE MONTES DE BARBANZA

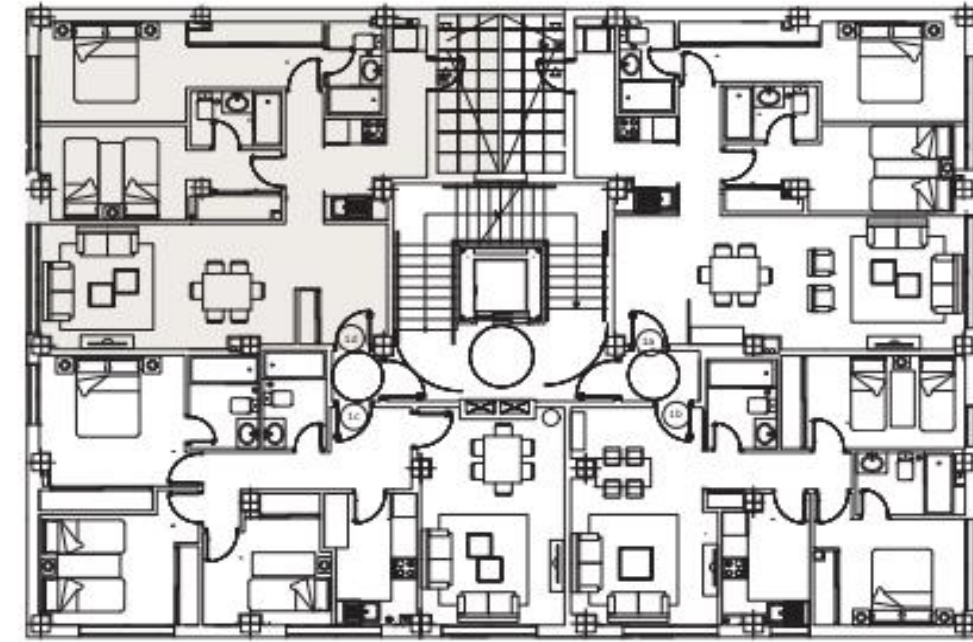
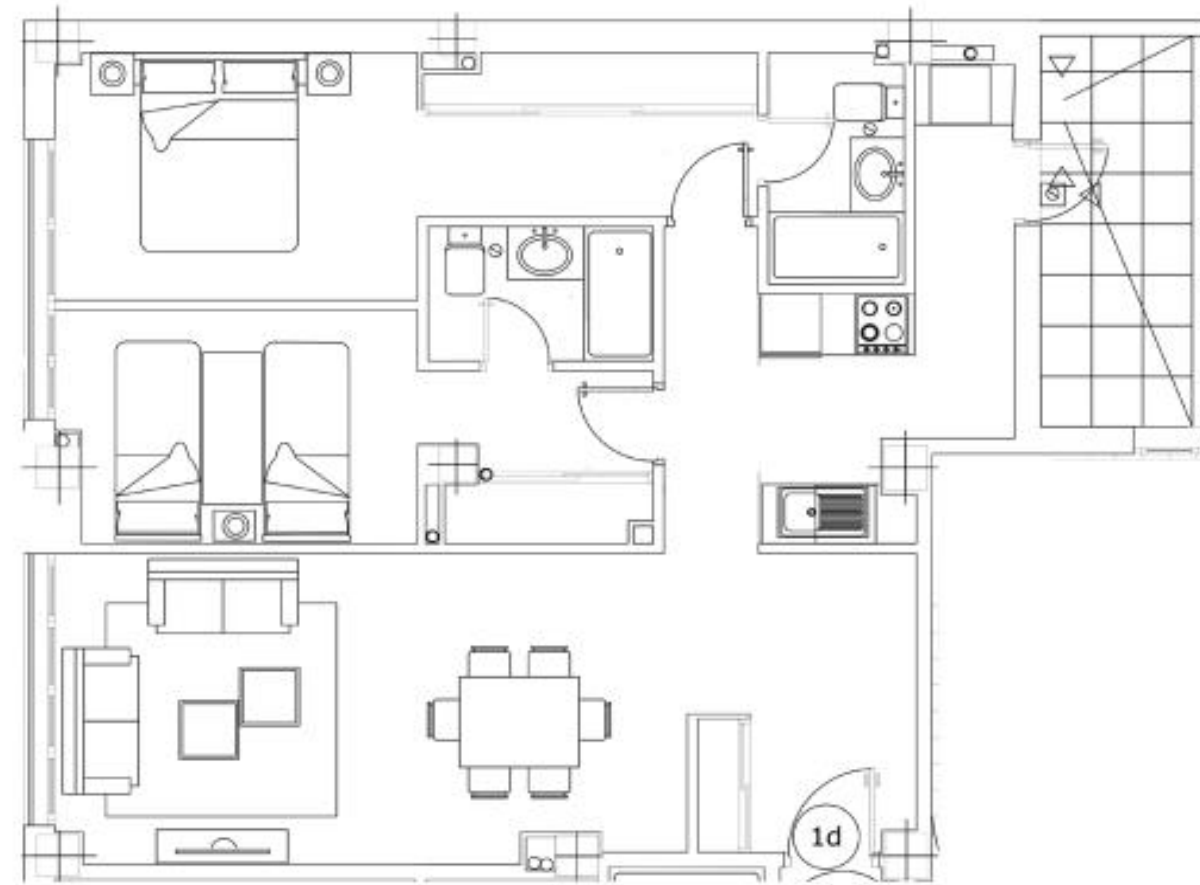
VIVIENDA 10 / PRIMERA PLANTA 1D

ESPACIOS INTERIORES

SALÓN/COCINA	34,38m ²
DORMITORIO 1	13,68m ²
DORMITORIO 2	11,22m ²
BAÑO 1	3m ²
BAÑO 2	2,85m ²
PATIO	7,20m ²

SUPERFICIE UTIL 72,33m²
SUPERFICIE CONSTRUIDA 95,46m²

PLANO DE LA VIVIENDA



SITUACIÓN DE LA VIVIENDA
EN EL EDIFICIO



NOTAS:

1. La superficies definitivas serán las que resulten de la ejecución de la obra. Las aquí reflejadas con orientativas y corresponden a superficies útiles y a la construida completa de la vivienda.

2. Este plano queda sujeto a posibles modificaciones por parte de la propiedad.



V10


eco
friendly

mirador
inmobiliaria

RESIDENCIAL CALLE MONTES DE BARBANZA

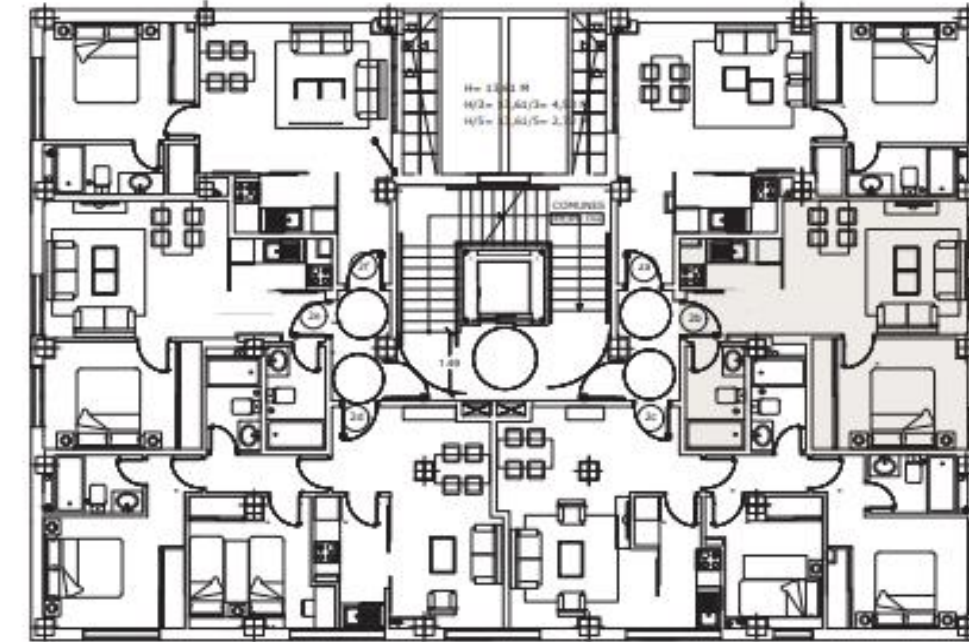
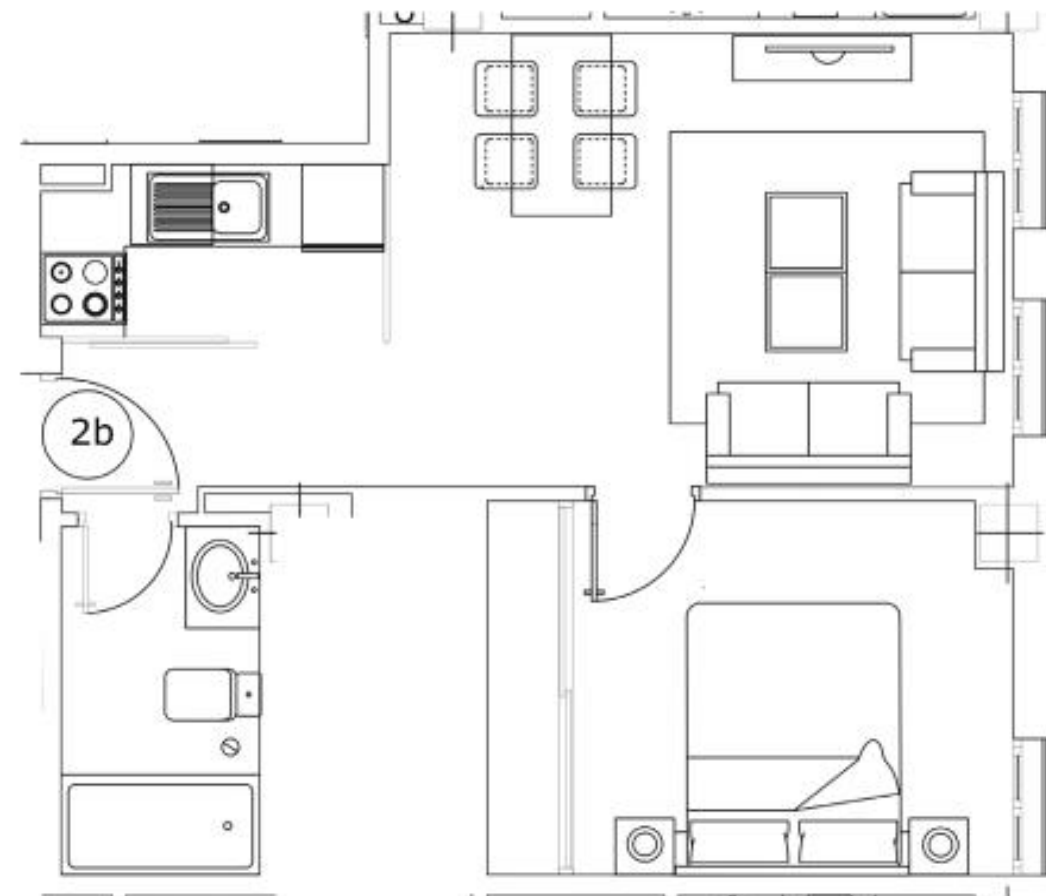
VIVIENDA 12 /SEGUNDA PLANTA 2B

ESPACIOS INTERIORES

SALÓN/COCINA 19,95m²
DORMITORIO 1 10m²
BAÑO 3,11m²

SUPERFICIE UTIL 33,06m²
SUPERFICIE CONSTRUIDA 43,74m²

PLANO DE LA VIVIENDA



SITUACIÓN DE LA VIVIENDA
EN EL EDIFICIO



NOTAS:

1. La superficies definitivas serán las que resulten de la ejecución de la obra. Las aquí reflejadas con orientativas y corresponden a superficies útiles y a la construida completa de la vivienda.

2. Este plano queda sujeto a posibles modificaciones por parte de la propiedad.



V12


eco
friendly

 **mirador**
inmobiliaria

RESIDENCIAL CALLE MONTES DE BARBANZA

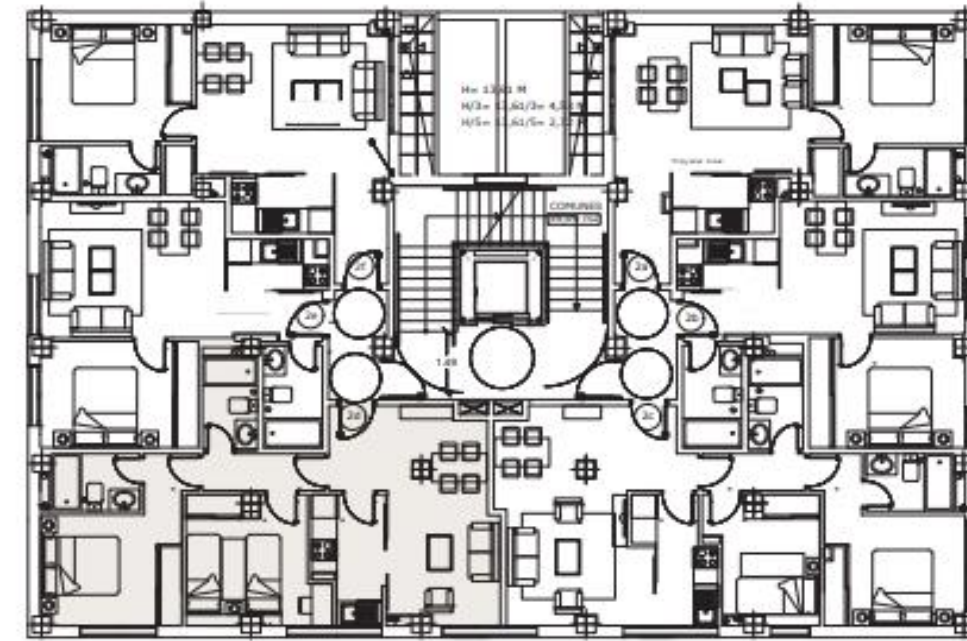
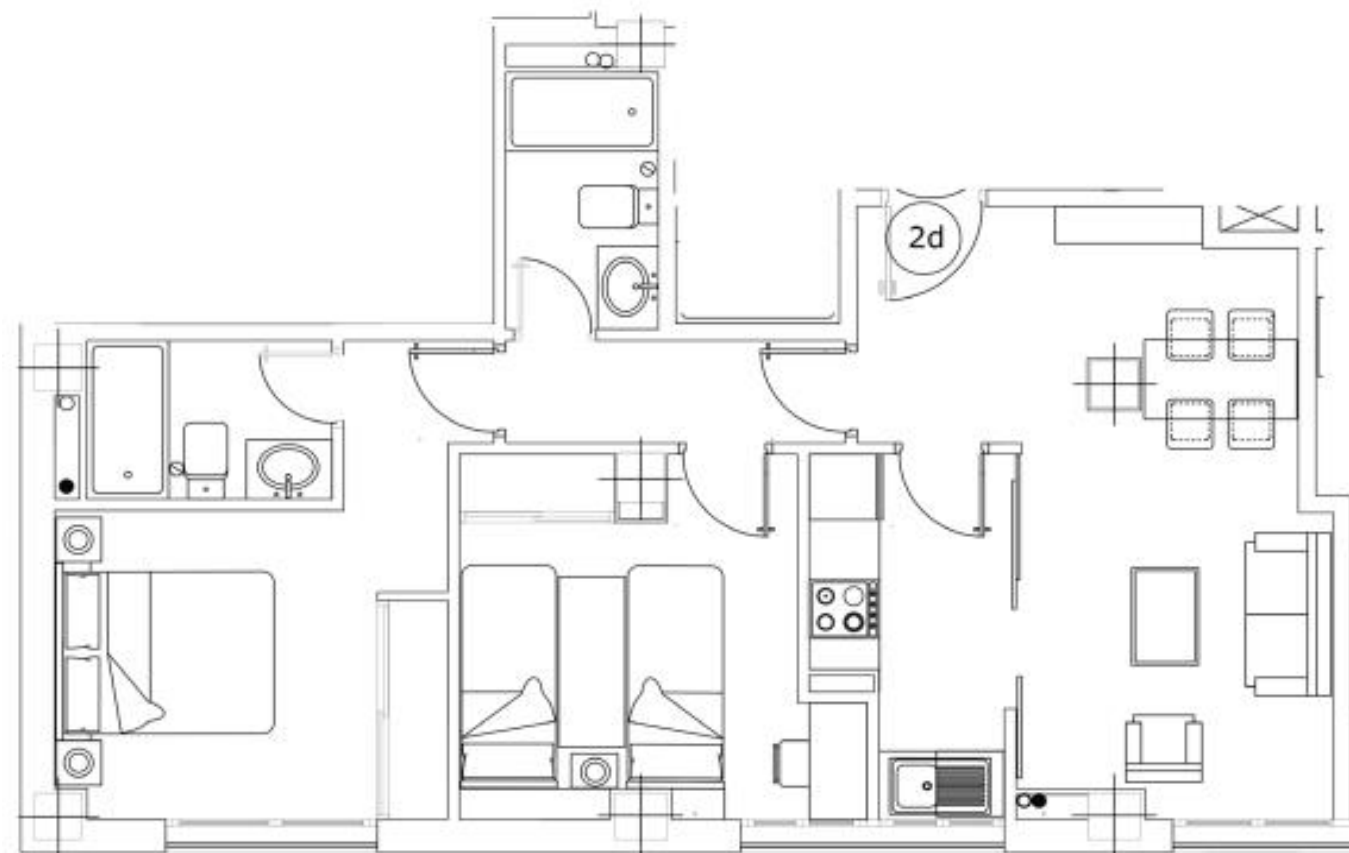
VIVIENDA 14 /SEGUNDA PLANTA 2D

ESPACIOS INTERIORES

SALÓN/COCINA	21,35m ²
DORMITORIO 1	10,36m ²
DORMITORIO 2	10m ²
BAÑO 1	2,91m ²
BAÑO 2	3,02m ²
DISTRIBUIDOR	2,6m ²

SUPERFICIE UTIL 50,24m²
SUPERFICIE CONSTRUIDA 68,16m²

PLANO DE LA VIVIENDA



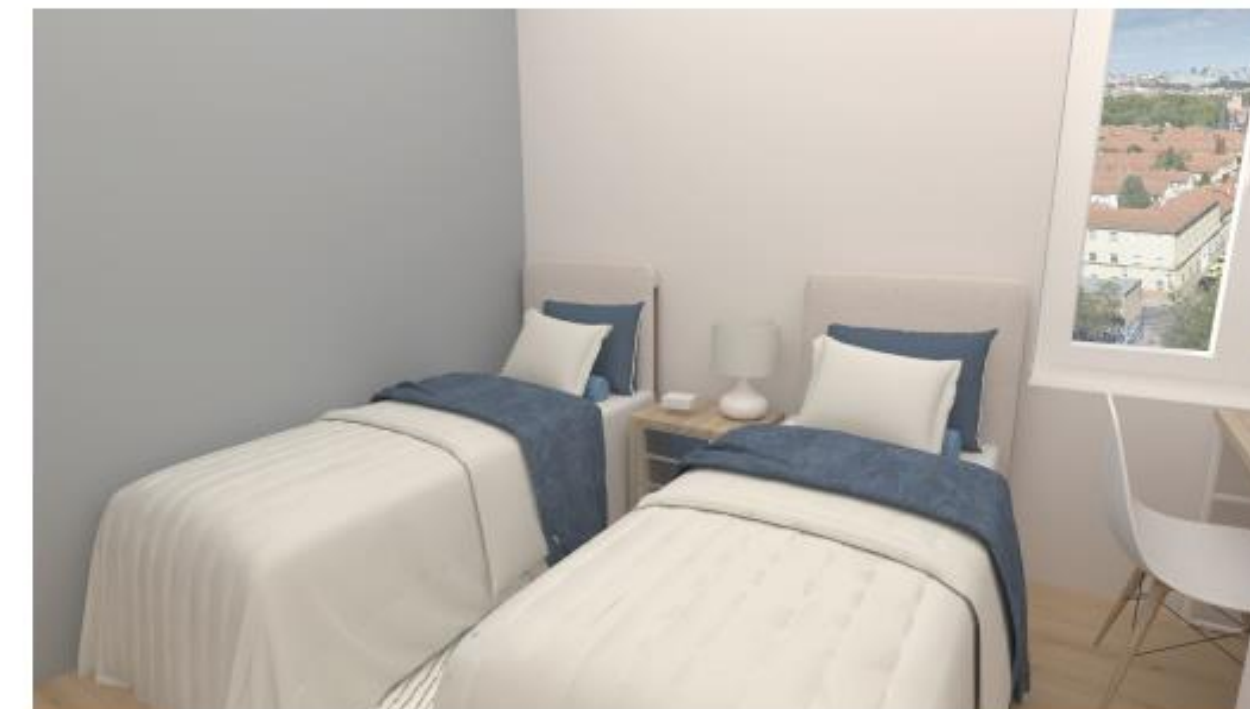
SITUACIÓN DE LA VIVIENDA
EN EL EDIFICIO



NOTAS:

1. La superficies definitivas serán las que resulten de la ejecución de la obra. Las aquí reflejadas con orientativas y corresponden a superficies útiles y a la construida completa de la vivienda.

2. Este plano queda sujeto a posibles modificaciones por parte de la propiedad.



V14


eco
friendly

 **mirador**
inmobiliaria

RESIDENCIAL CALLE MONTES DE BARBANZA

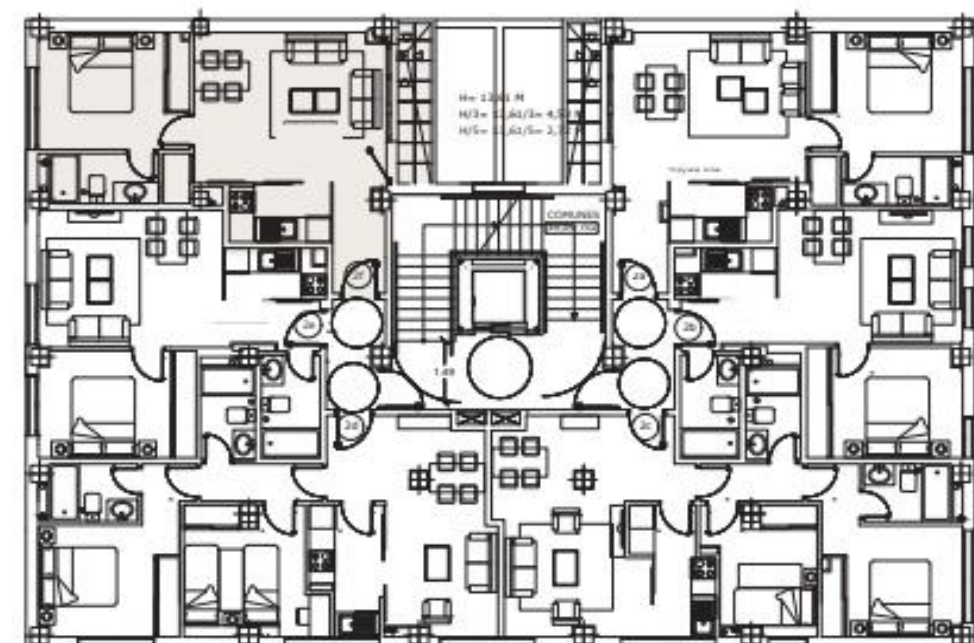
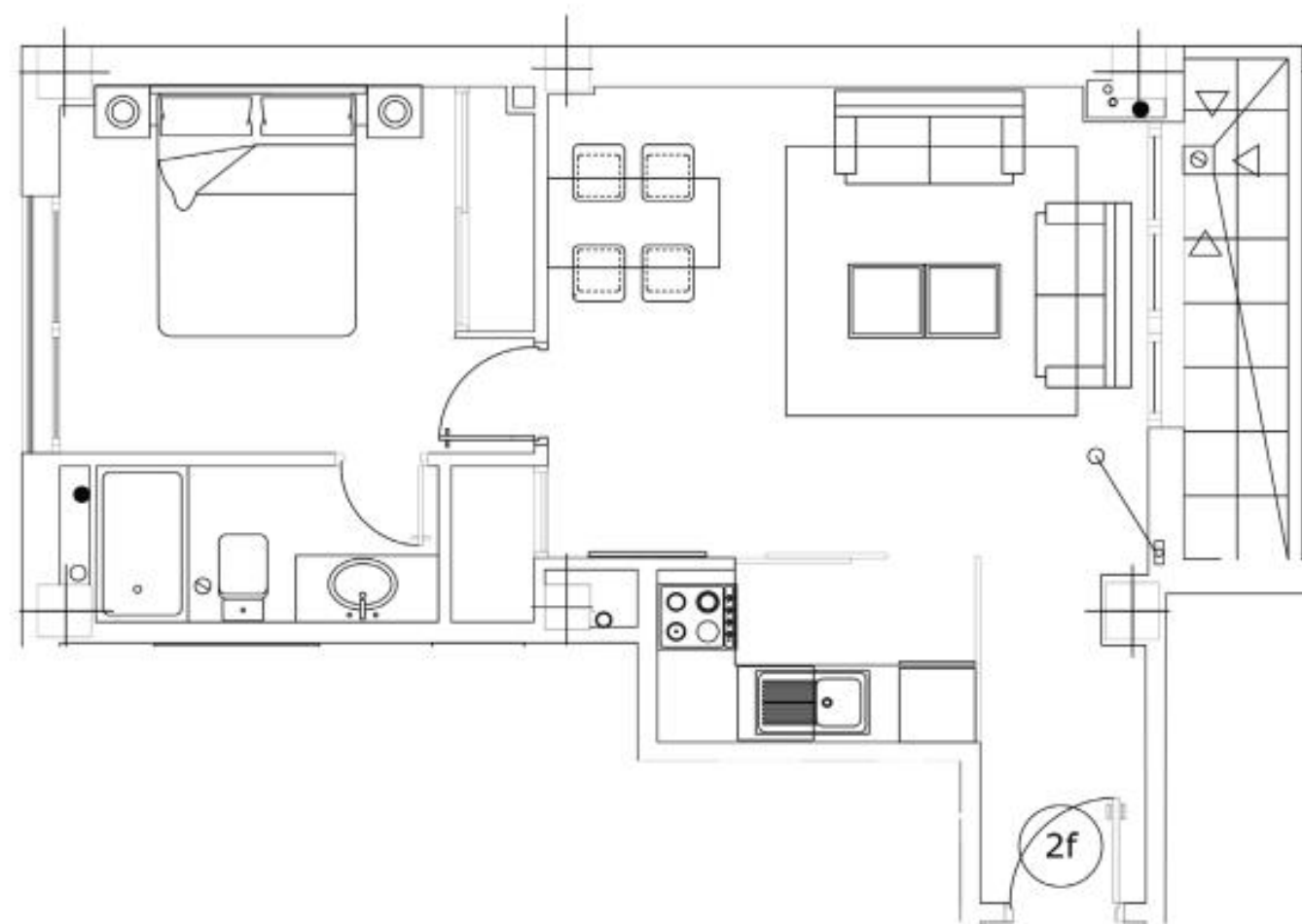
VIVIENDA 16 /SEGUNDA PLANTA 2F

ESPACIOS INTERIORES

SALÓN/COCINA	23,73m ²
DORMITORIO 1	10,37m ²
BAÑO	3,11m ²
PATIO	3,55m ²

SUPERFICIE TOTAL 40,76m²
SUPERFICIE CONSTRUIDA 55,67m²

PLANO DE LA VIVIENDA



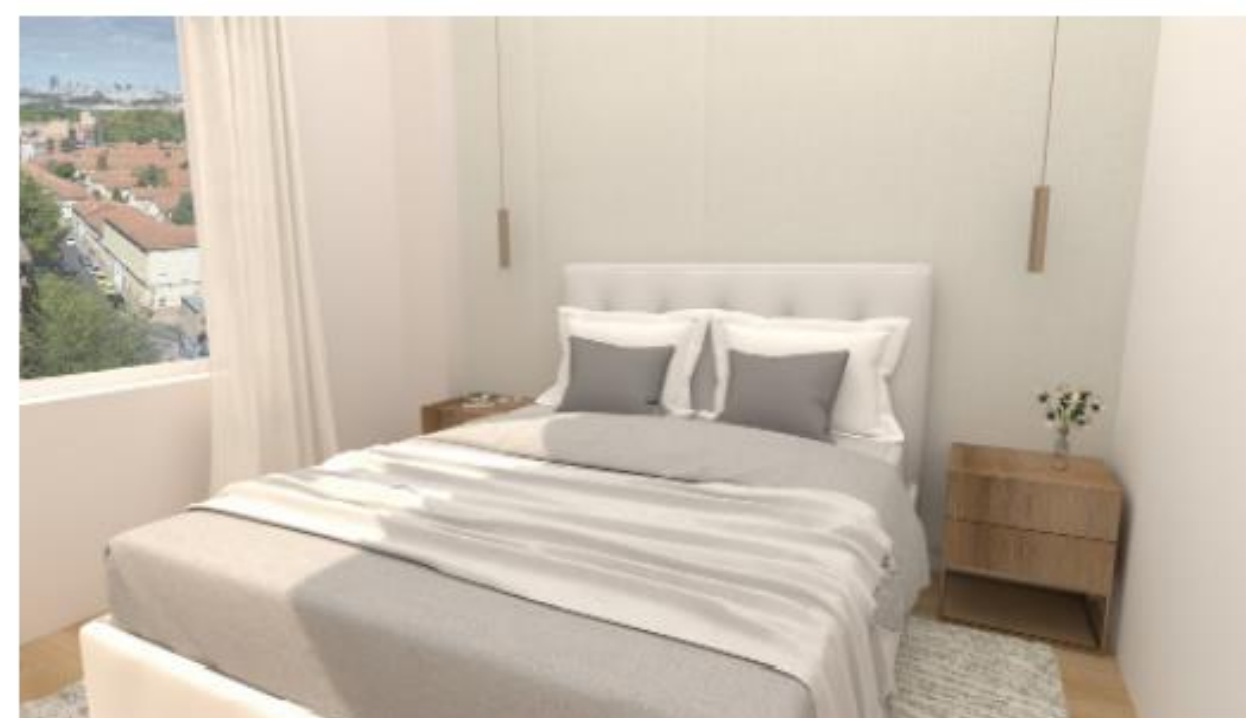
SITUACIÓN DE LA VIVIENDA
EN EL EDIFICIO



NOTAS:

1. La superficies definitivas serán las que resulten de la ejecución de la obra. Las aquí reflejadas con orientativas y corresponden a superficies útiles y a la construida completa de la vivienda.

2. Este plano queda sujeto a posibles modificaciones por parte de la propiedad.



V16



RESIDENCIAL CALLE MONTES DE BARBANZA

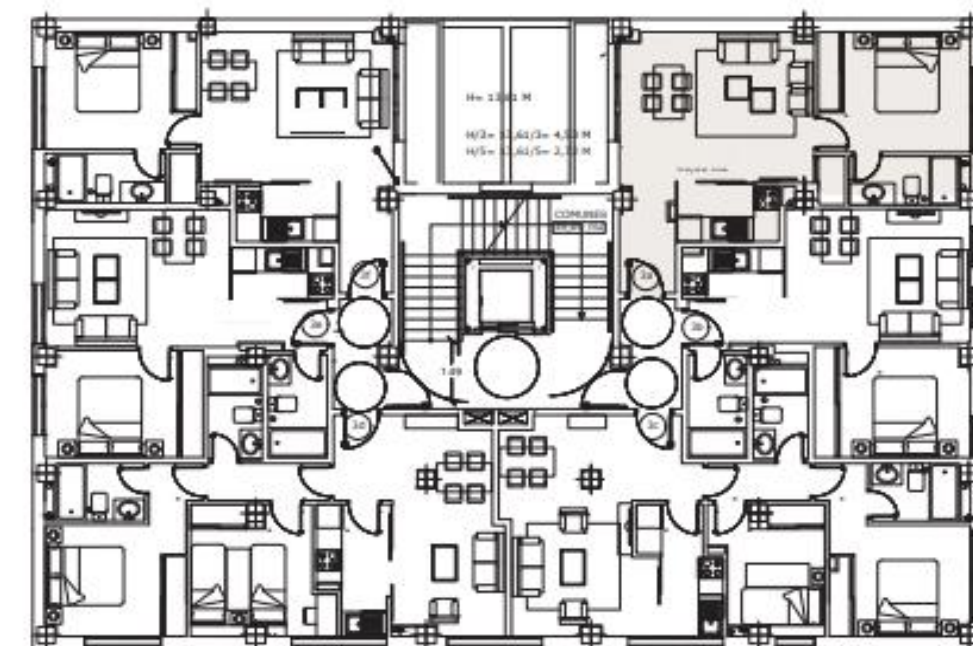
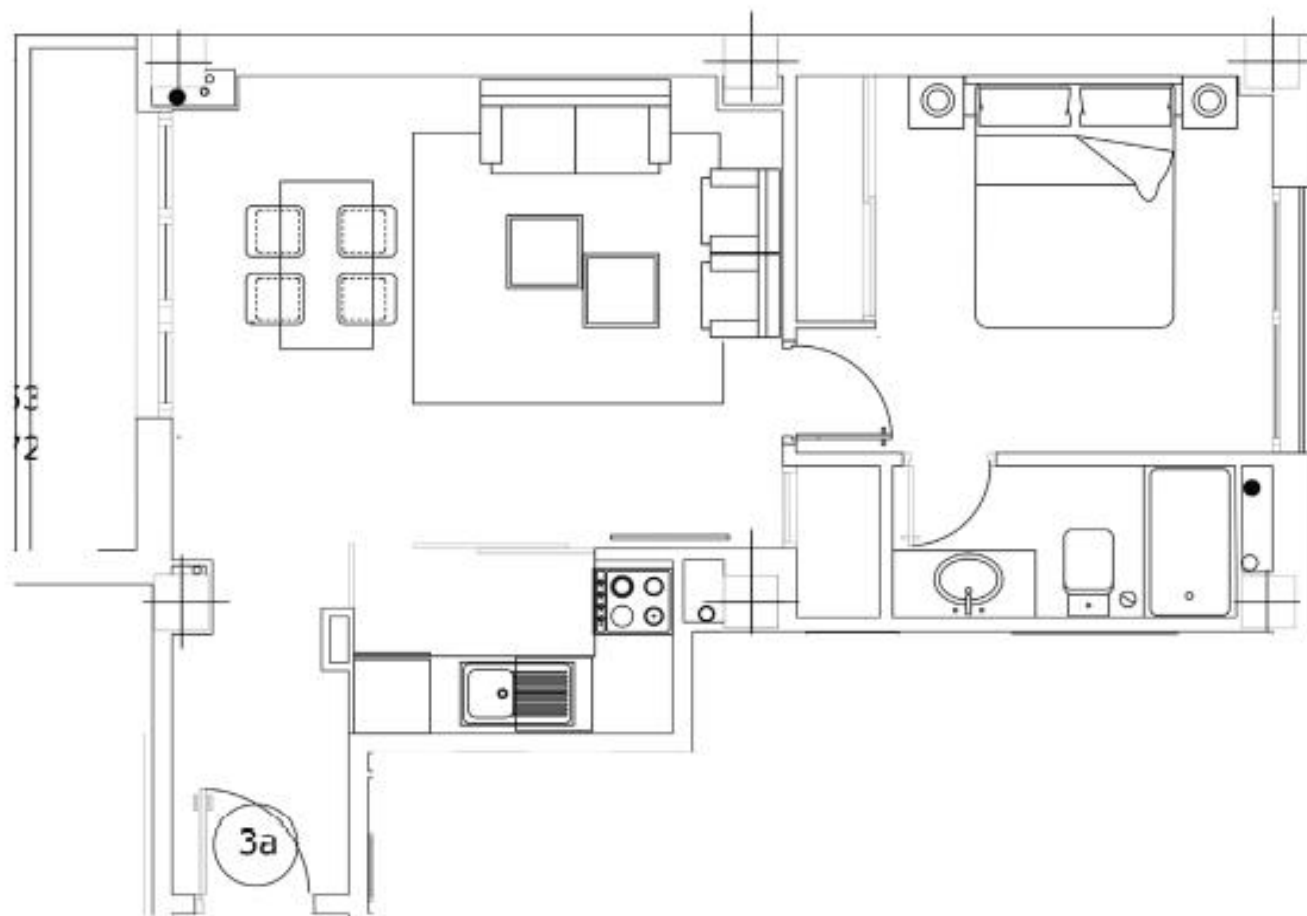
VIVIENDA 17 / TERCERA PLANTA 3A

ESPACIOS INTERIORES

SALÓN/COCINA 23,92m²
DORMITORIO 1 10,37m²
BAÑO 3,11m²

SUPERFICIE UTIL 37,40m²
SUPERFICIE CONSTRUIDA 51,60m²

PLANO DE LA VIVIENDA



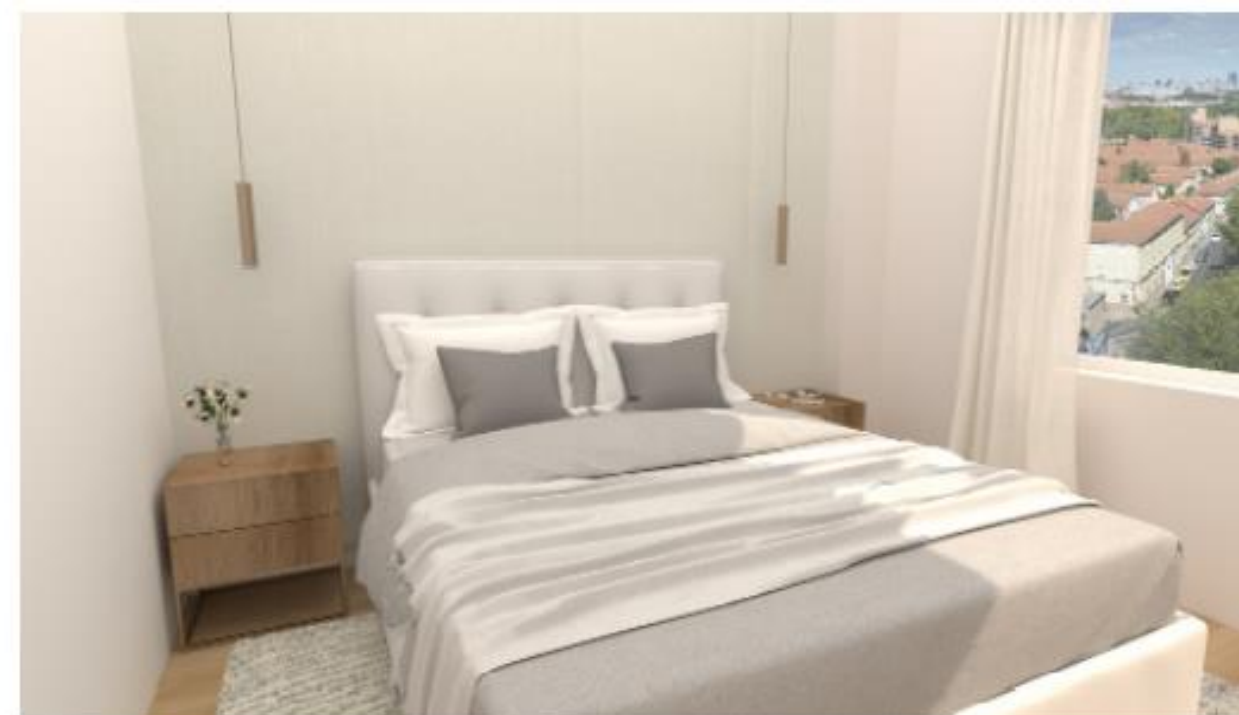
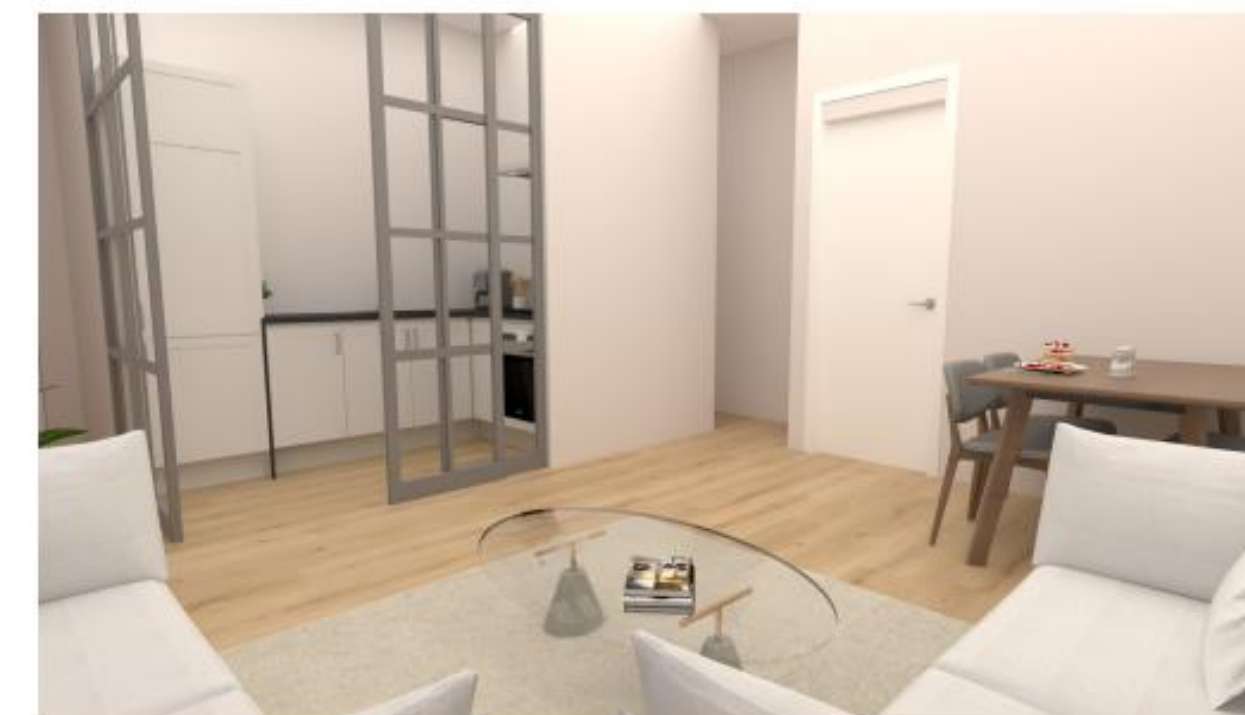
SITUACIÓN DE LA VIVIENDA
EN EL EDIFICIO



NOTAS:

1. La superficies definitivas serán las que resulten de la ejecución de la obra. Las aquí reflejadas con orientativas y corresponden a superficies útiles y a la construida completa de la vivienda.

2. Este plano queda sujeto a posibles modificaciones por parte de la propiedad.



V17



RESIDENCIAL CALLE MONTES DE BARBANZA

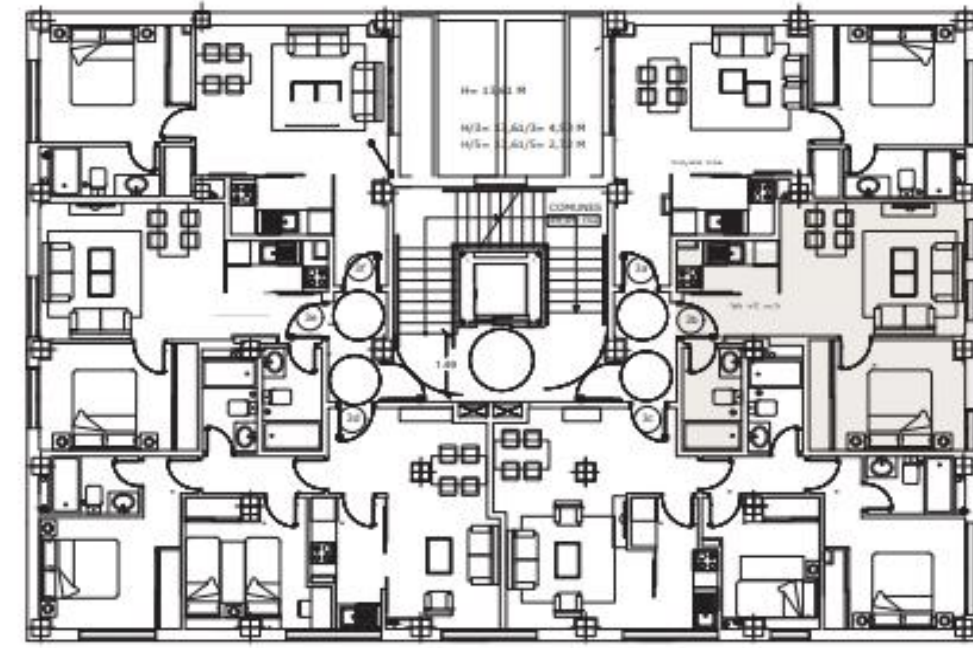
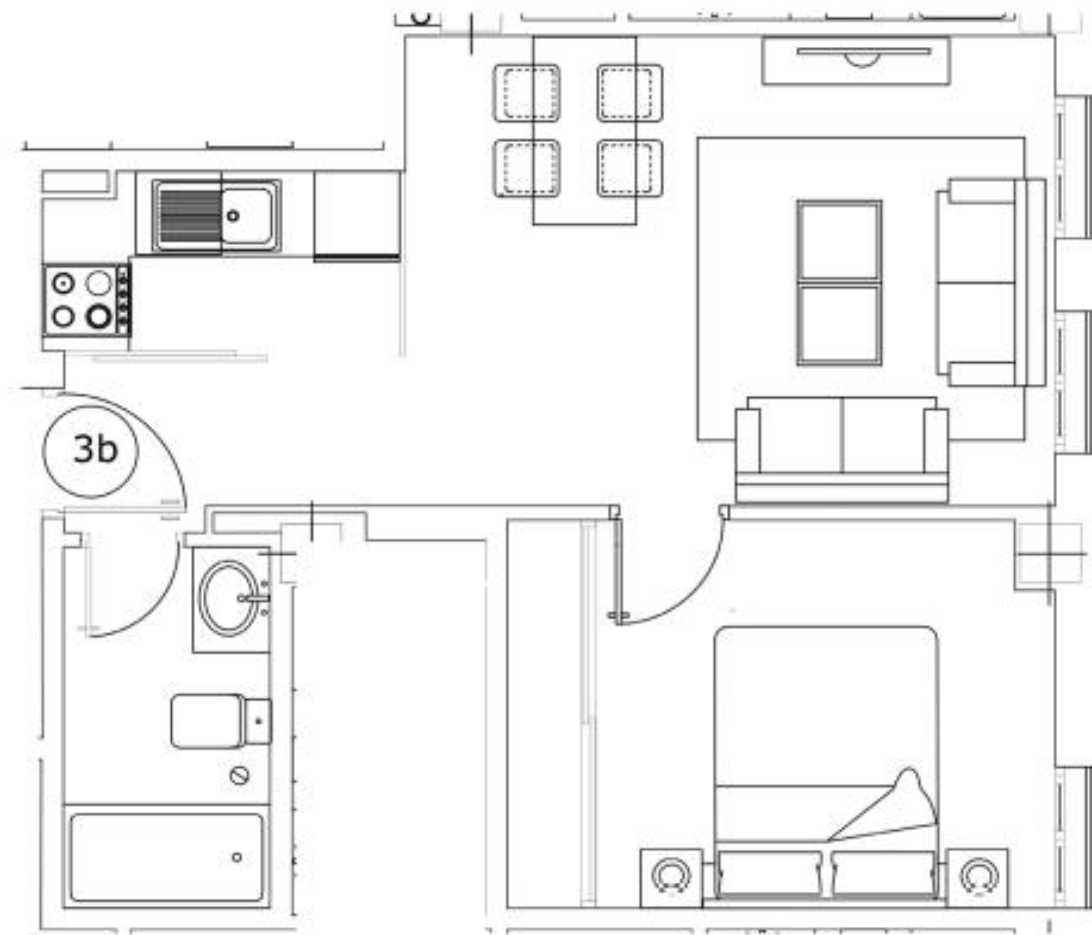
VIVIENDA 18 / TERCERA PLANTA 3B

ESPACIOS INTERIORES

SALÓN/COCINA 19,95m²
DORMITORIO 1 10m²
BAÑO 3,11m²

SUPERFICIE UTIL 33,06m²
SUPERFICIE CONSTRUIDA 43,74m²

PLANO DE LA VIVIENDA



SITUACIÓN DE LA VIVIENDA
EN EL EDIFICIO



NOTAS:

1. La superficies definitivas serán las que resulten de la ejecución de la obra. Las aquí reflejadas con orientativas y corresponden a superficies útiles y a la construida completa de la vivienda.

2. Este plano queda sujeto a posibles modificaciones por parte de la propiedad.



V18


eco
friendly


mirador
inmobiliaria

RESIDENCIAL CALLE MONTES DE BARBANZA

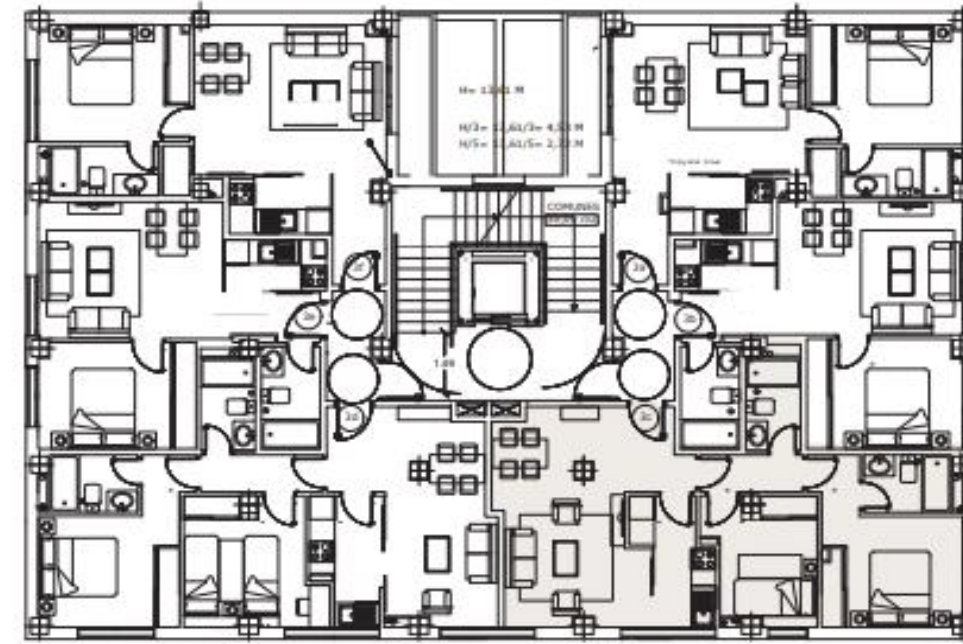
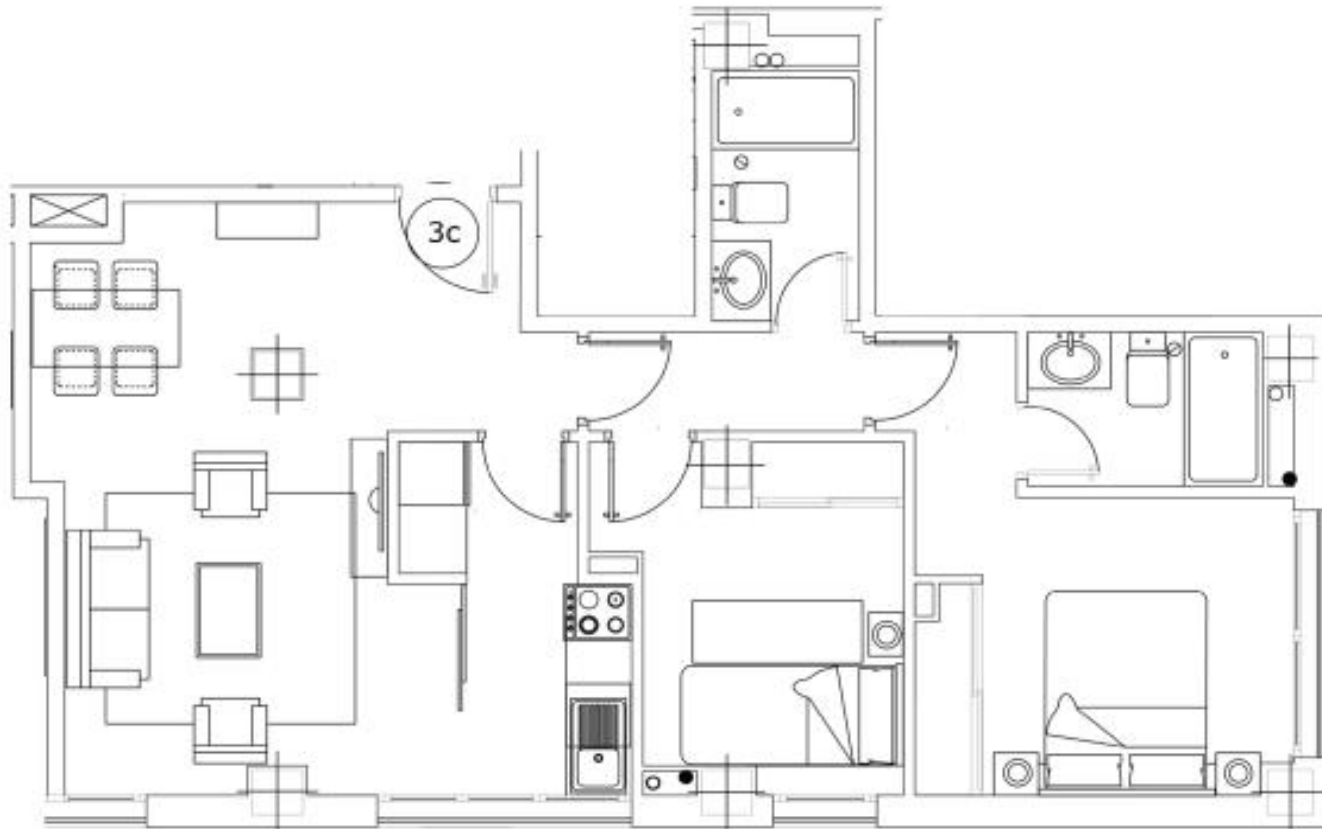
VIVIENDA 19 / TERCERA PLANTA 3C

ESPACIOS INTERIORES

SALÓN	20m ²
COCINA	6m ²
DORMITORIO 1	10,72m ²
DORMITORIO 2	7,40m ²
BAÑO 1	2,91m ²
BAÑO 2	3,02m ²
DISTRIBUIDOR	2,20m ²

SUPERFICIE UTIL 52,25m²
SUPERFICIE CONSTRUIDA 69,94m²

PLANO DE LA VIVIENDA



SITUACIÓN DE LA VIVIENDA
EN EL EDIFICIO



NOTAS:

1. La superficies definitivas serán las que resulten de la ejecución de la obra. Las aquí reflejadas con orientativas y corresponden a superficies útiles y a la construida completa de la vivienda.

2. Este plano queda sujeto a posibles modificaciones por parte de la propiedad.



V19


eco
friendly


mirador
inmobiliaria

RESIDENCIAL CALLE MONTES DE BARBANZA

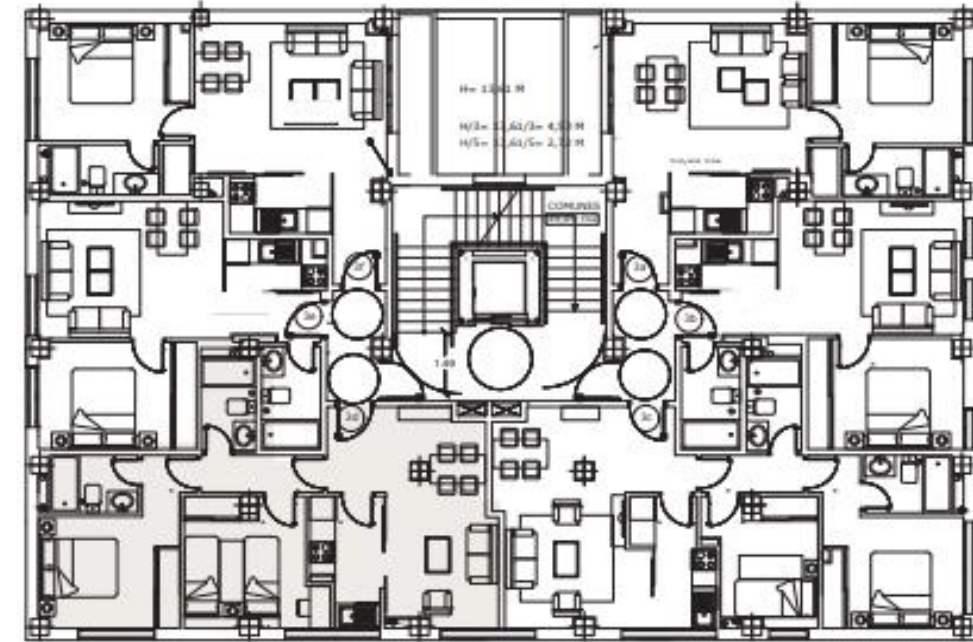
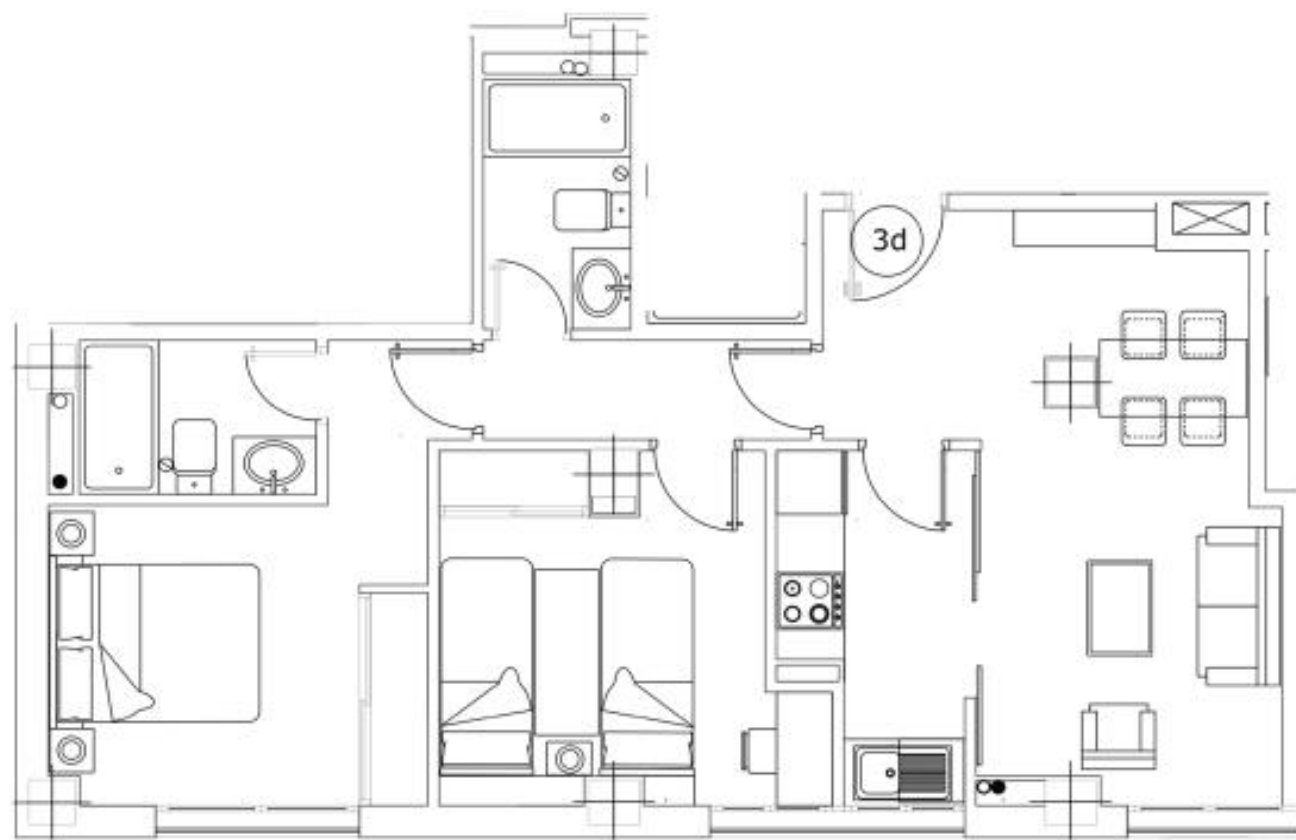
VIVIENDA 14 / TERCERA PLANTA 3D

ESPACIOS INTERIORES

SALÓN/COCINA	21,35m ²
DORMITORIO 1	10,36m ²
DORMITORIO 2	10m ²
BAÑO 1	2,91m ²
BAÑO 2	3,02m ²
DISTRIBUIDOR	2,6m ²

SUPERFICIE UTIL 50,24m²
SUPERFICIE CONSTRUIDA 68,16m²

PLANO DE LA VIVIENDA



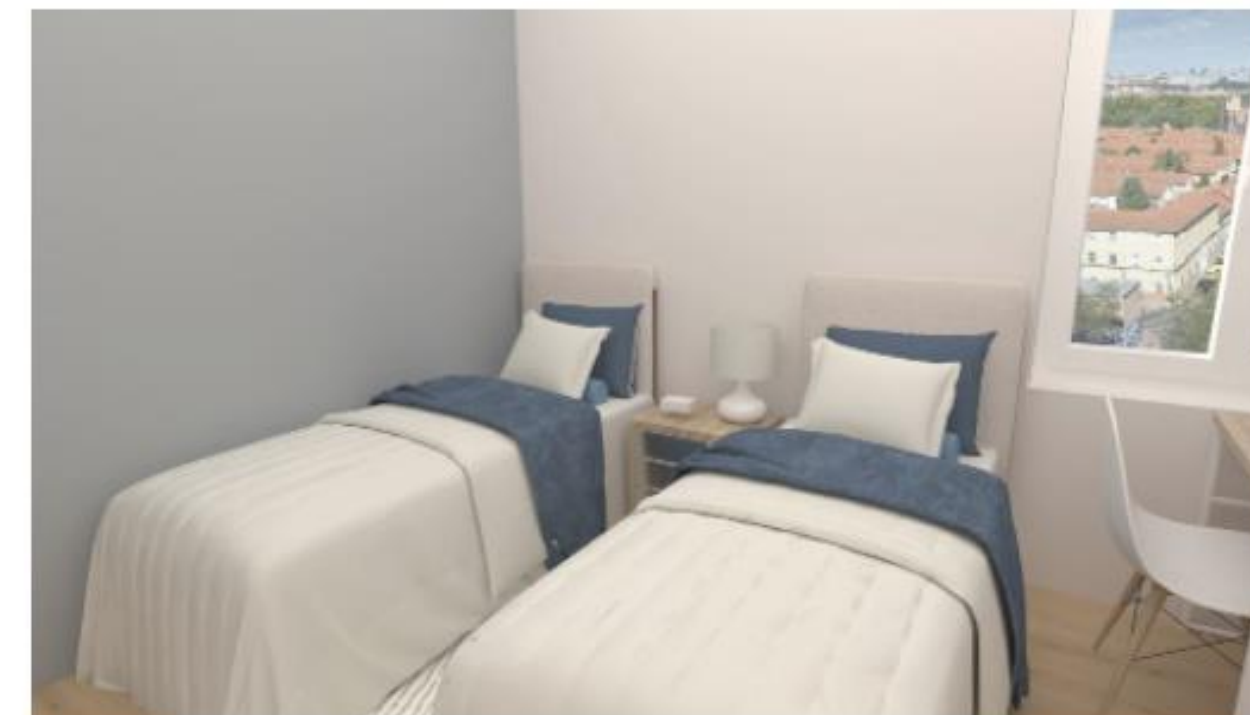
SITUACIÓN DE LA VIVIENDA
EN EL EDIFICIO



NOTAS:

1. La superficies definitivas serán las que resulten de la ejecución de la obra. Las aquí reflejadas con orientativas y corresponden a superficies útiles y a la construida completa de la vivienda.

2. Este plano queda sujeto a posibles modificaciones por parte de la propiedad.



V20


eco
friendly


mirador
inmobiliaria

RESIDENCIAL CALLE MONTES DE BARBANZA

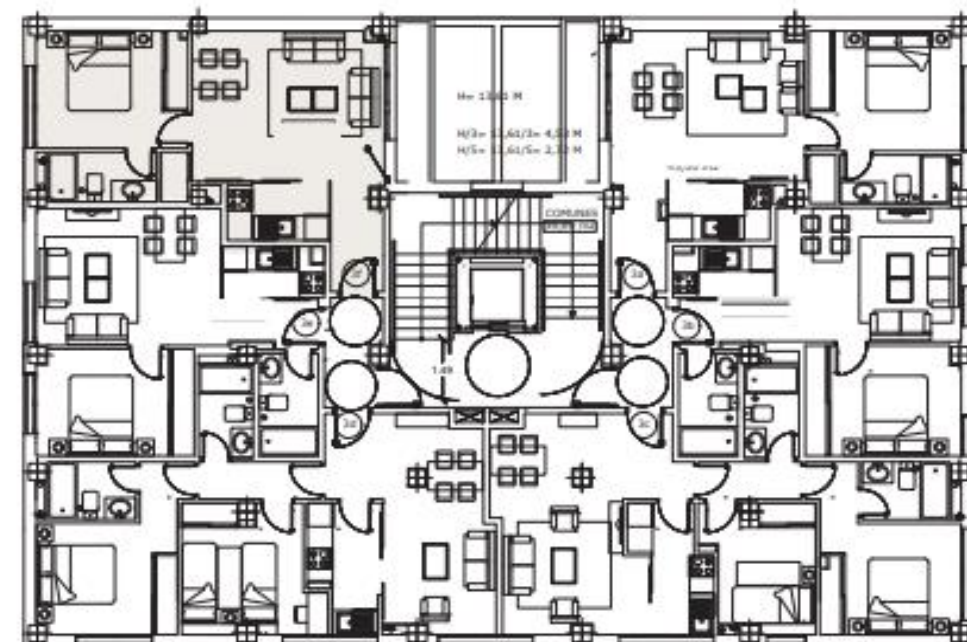
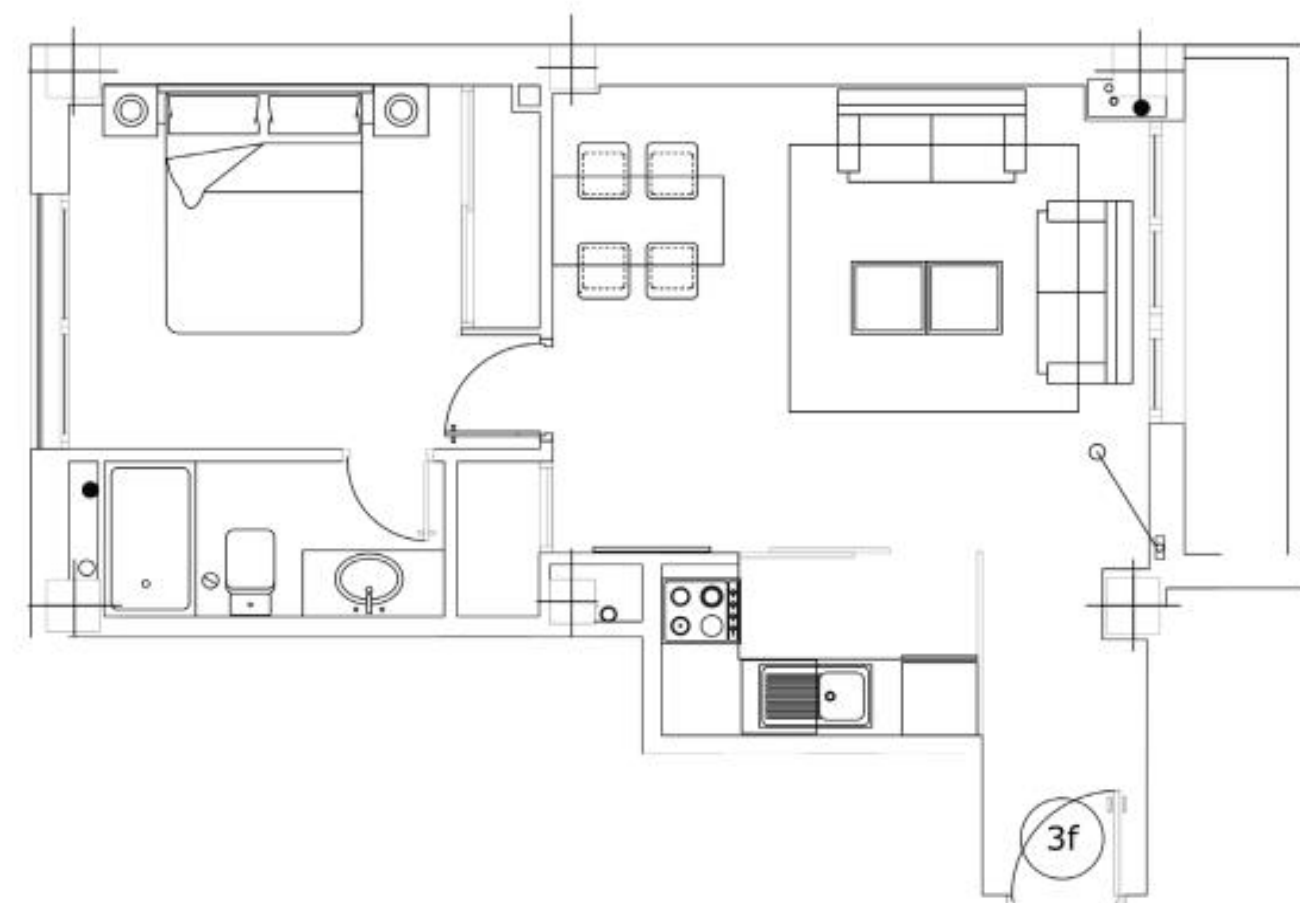
VIVIENDA 22 / TERCERA PLANTA 3F

ESPACIOS INTERIORES

SALÓN/COCINA 23,73m²
DORMITORIO 1 10,37m²
BAÑO 3,11m²

SUPERFICIE UTIL 37,21m²
SUPERFICIE CONSTRUIDA 51,60m²

PLANO DE LA VIVIENDA



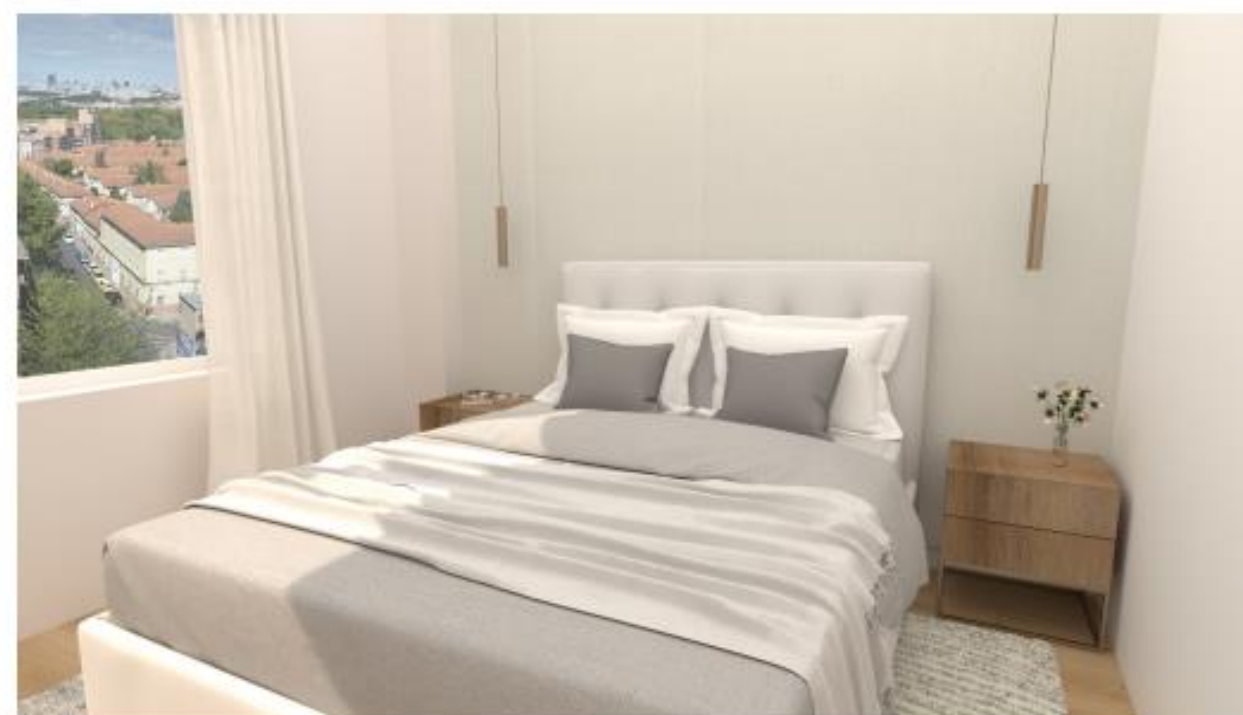
SITUACIÓN DE LA VIVIENDA
EN EL EDIFICIO



NOTAS:

1. Las superficies definitivas serán las que resulten de la ejecución de la obra. Las aquí reflejadas con orientativas y corresponden a superficies útiles y a la construida completa de la vivienda.

2. Este plano queda sujeto a posibles modificaciones por parte de la propiedad.



V22


eco
friendly


mirador
inmobiliaria

RESIDENCIAL CALLE MONTES DE BARBANZA

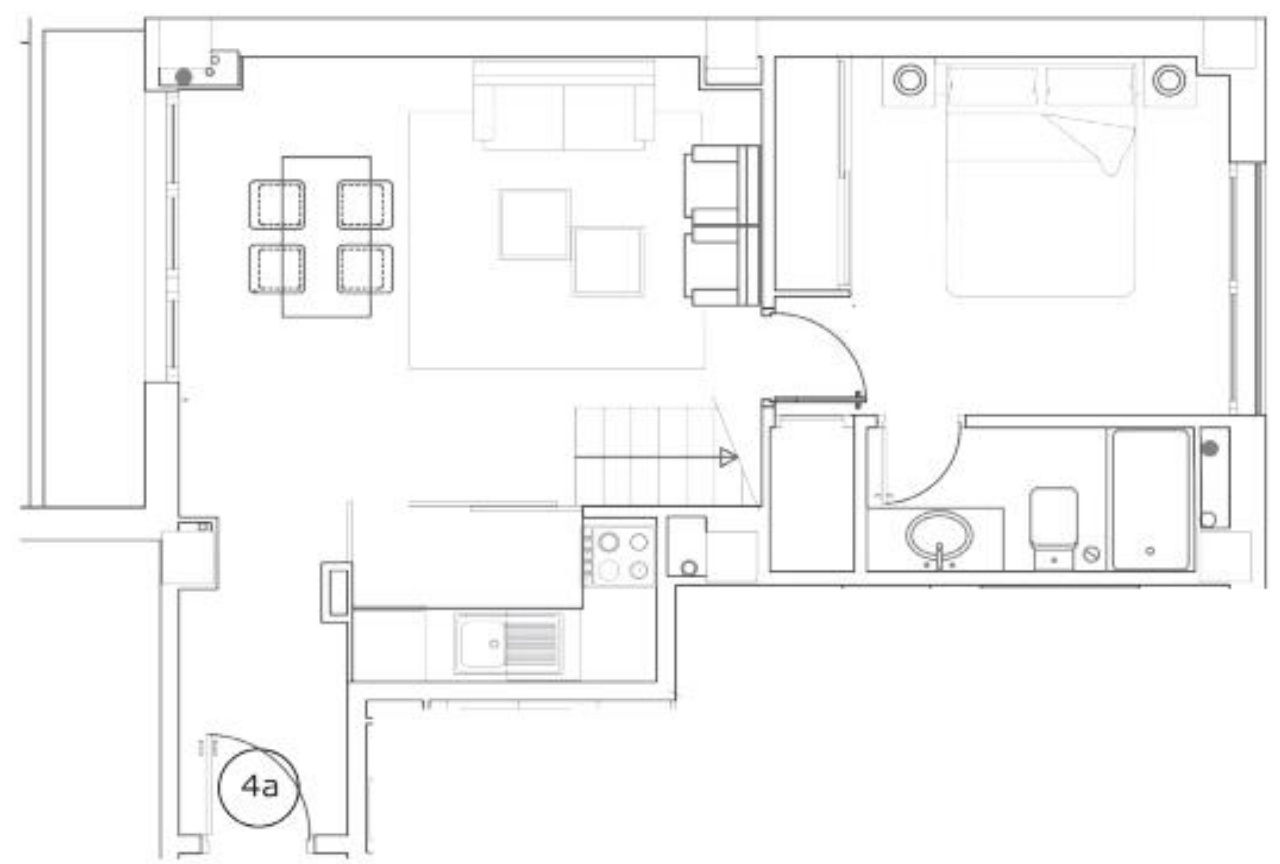
VIVIENDA 23 / CUARTA PLANTA 4A

ESPACIOS INTERIORES

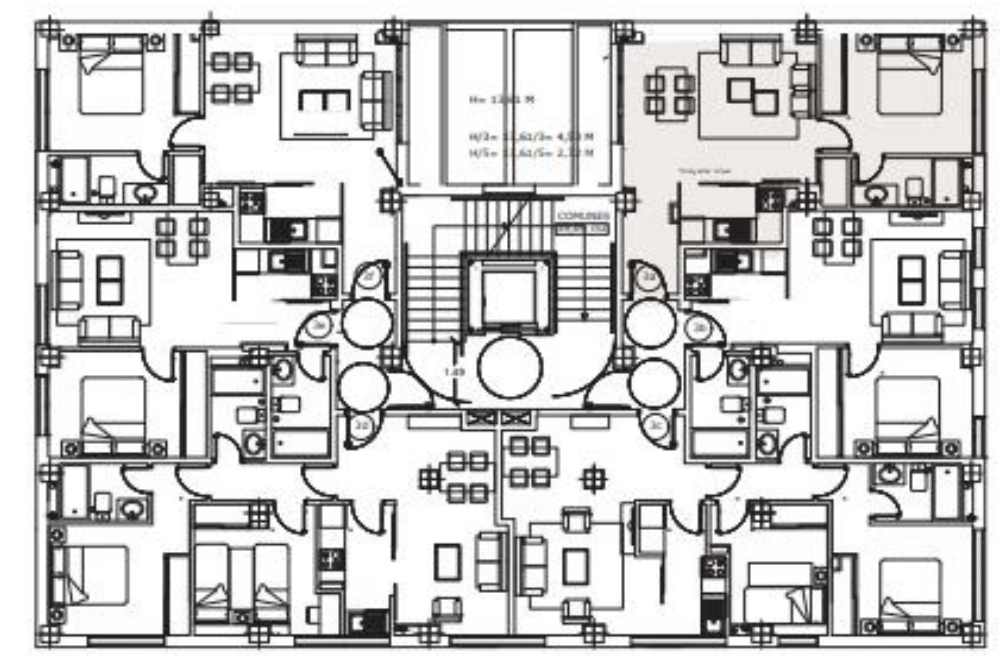
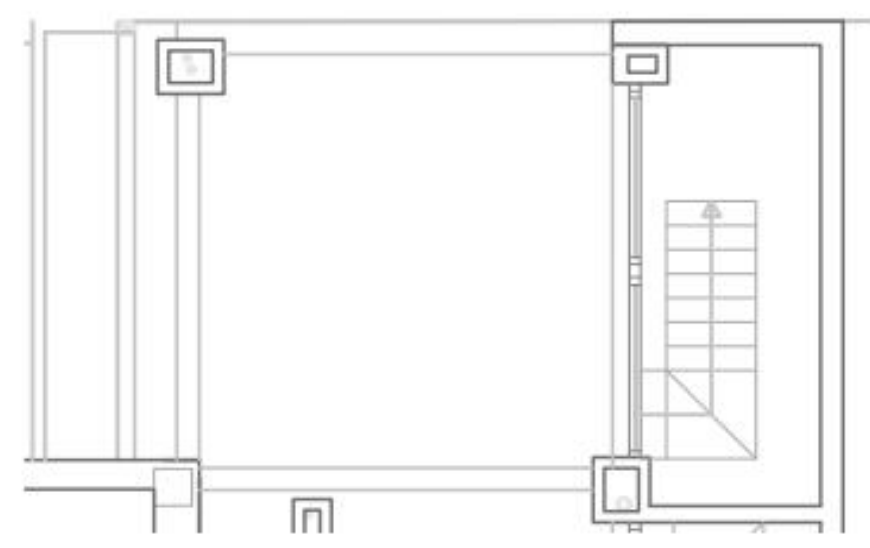
SALÓN/COCINA	23,92m ²
DORMITORIO 1	10,37m ²
BAÑO	3,11m ²
ACCESO CUBIERTA	4,13m ²
AZOTEA/PATIO	14,20m ²

SUPERFICIE UTIL 55,73m²
SUPERFICIE CONSTRUIDA 72,61m²

PLANO DE LA VIVIENDA



PLANO AZOTEA

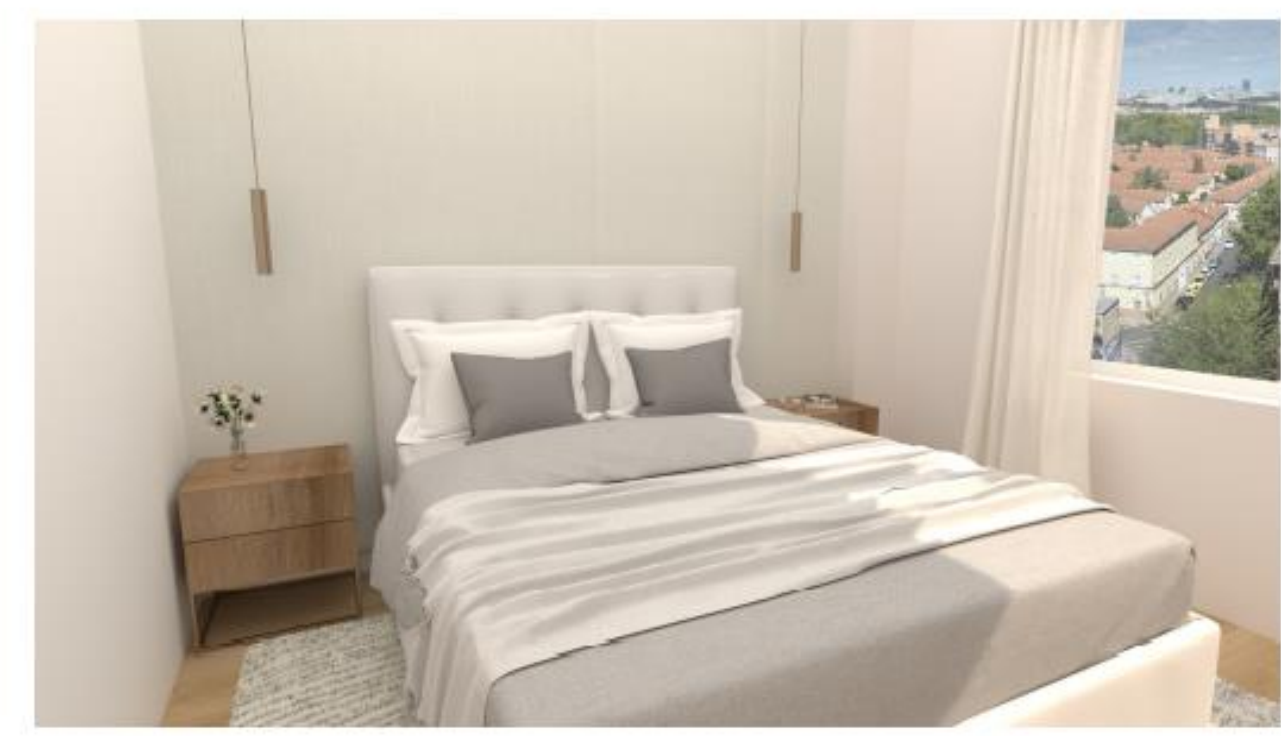
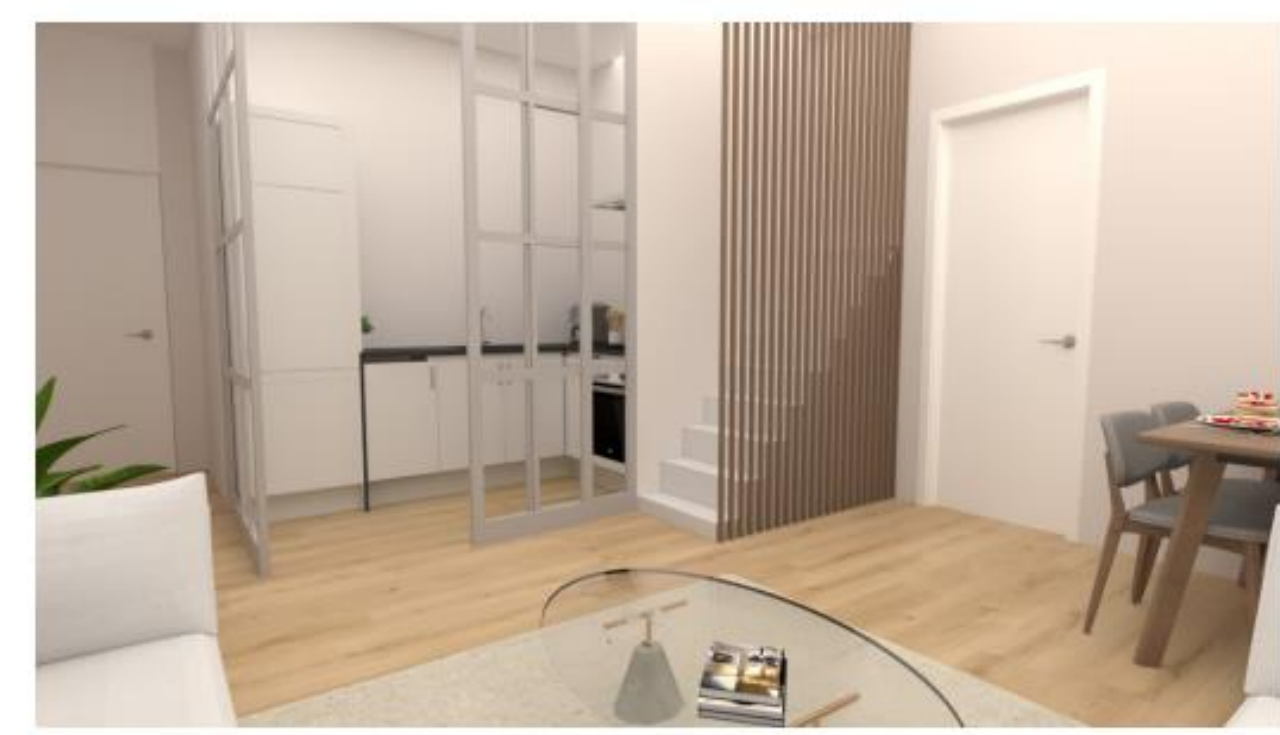


SITUACIÓN DE LA VIVIENDA
EN EL EDIFICIO



NOTAS:

1. Las superficies definitivas serán las que resulten de la ejecución de la obra. Las aquí reflejadas con orientativas y corresponden a superficies útiles y a la construida completa de la vivienda.
2. Este plano queda sujeto a posibles modificaciones por parte de la propiedad.



V23



RESIDENCIAL CALLE MONTES DE BARBANZA

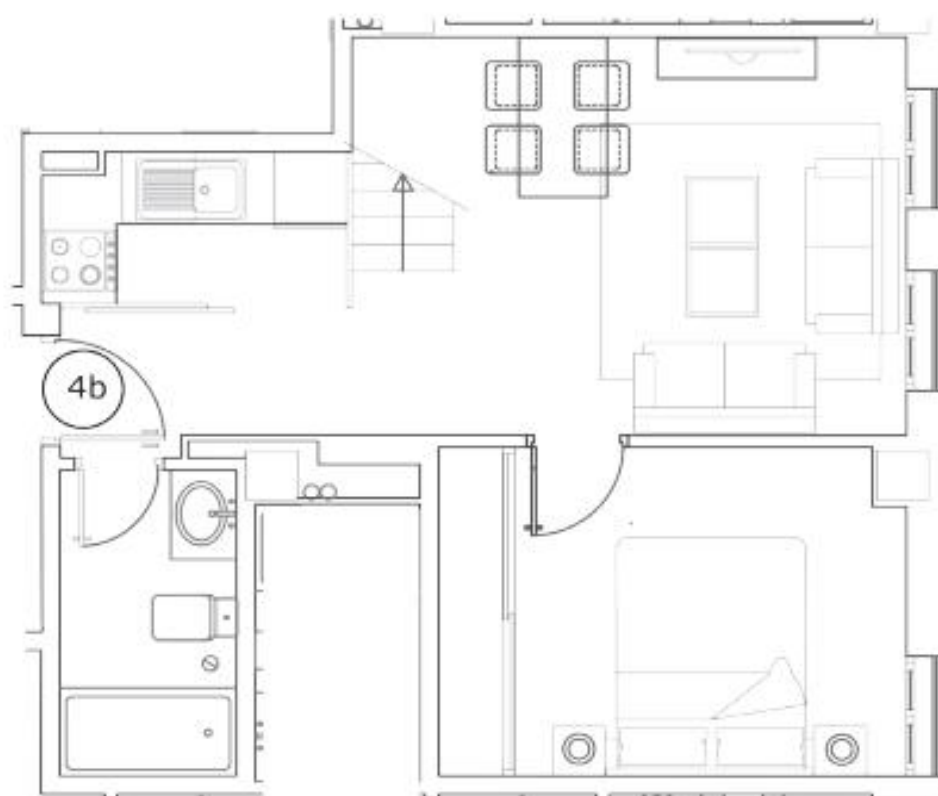
VIVIENDA 24 / CUARTA PLANTA 4B

ESPACIOS INTERIORES

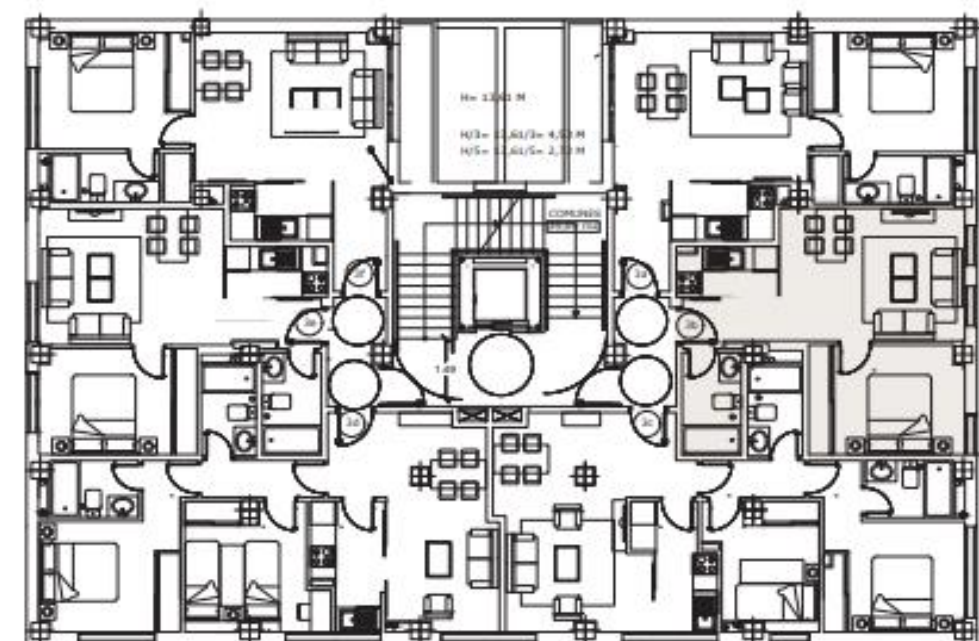
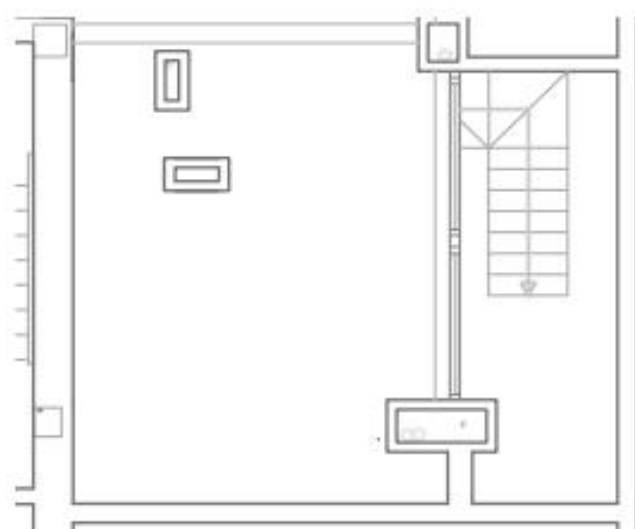
SALÓN/COCINA	19,95m ²
DORMITORIO 1	10m ²
BAÑO	3,11m ²
ACCESO CUBIERTA	4,66m ²
AZOTEA/PATIO	17,35m ²

SUPERFICIE UTIL 55,07m²
SUPERFICIE CONSTRUIDA 68,98m²

PLANO DE LA VIVIENDA



PLANTA AZOTEA



SITUACIÓN DE LA VIVIENDA
EN EL EDIFICIO



NOTAS:

1. Las superficies definitivas serán las que resulten de la ejecución de la obra. Las aquí reflejadas con orientativas y corresponden a superficies útiles y a la construida completa de la vivienda.

2. Este plano queda sujeto a posibles modificaciones por parte de la propiedad.



V24


eco
friendly


mirador
inmobiliaria

RESIDENCIAL CALLE MONTES DE BARBANZA

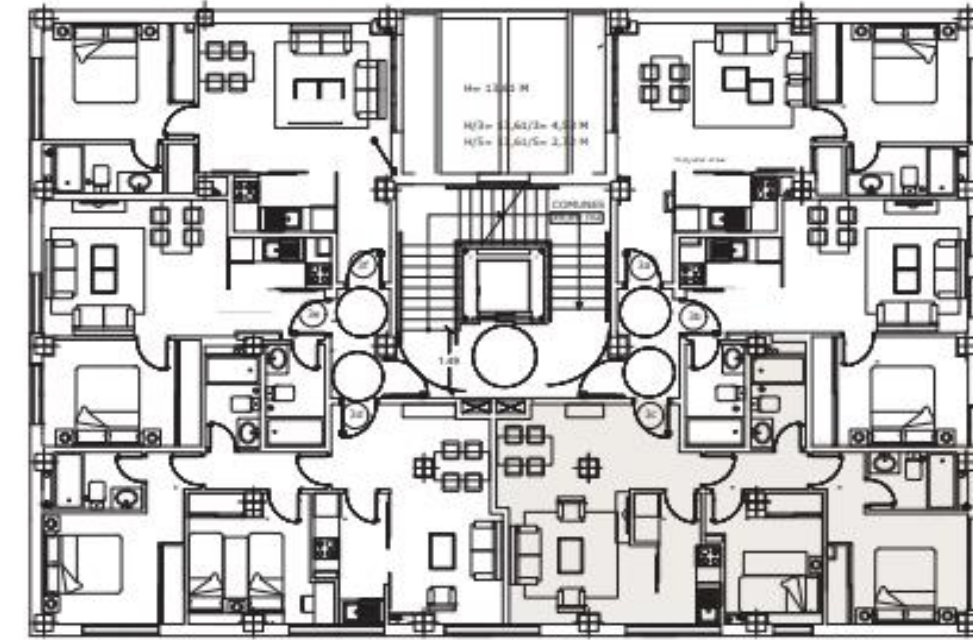
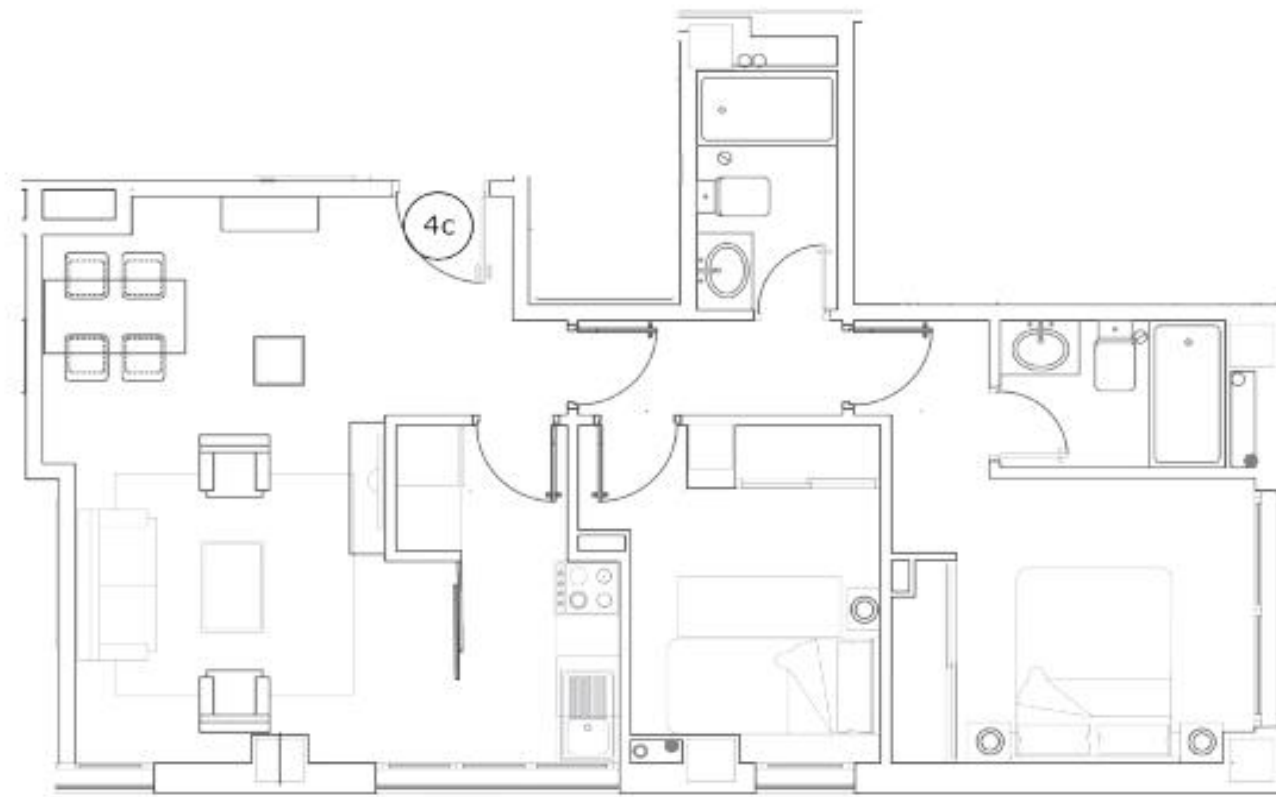
VIVIENDA 25 / CUARTA PLANTA 4C

ESPACIOS INTERIORES

SALÓN	20m ²
COCINA	6m ²
DORMITORIO 1	10,72m ²
DORMITORIO 2	7,40m ²
BAÑO 1	2,91m ²
BAÑO 2	3,02m ²
DISTRIBUIDOR	2,20m ²

SUPERFICIE UTIL 52,25m²
SUPERFICIE CONSTRUIDA 69,94m²

PLANO DE LA VIVIENDA



SITUACIÓN DE LA VIVIENDA
EN EL EDIFICIO



NOTAS:

1. La superficies definitivas serán las que resulten de la ejecución de la obra. Las aquí reflejadas con orientativas y corresponden a superficies útiles y a la construida completa de la vivienda.

2. Este plano queda sujeto a posibles modificaciones por parte de la propiedad.



V25


eco
friendly


mirador
inmobiliaria

RESIDENCIAL CALLE MONTES DE BARBANZA

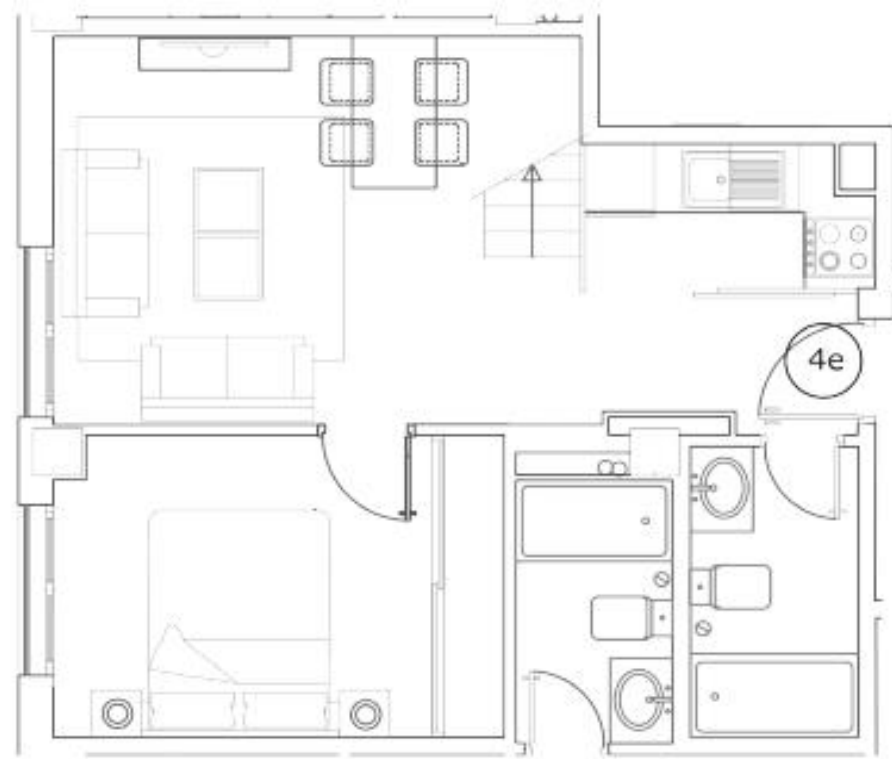
VIVIENDA 27 / CUARTA PLANTA 4E

ESPACIOS INTERIORES

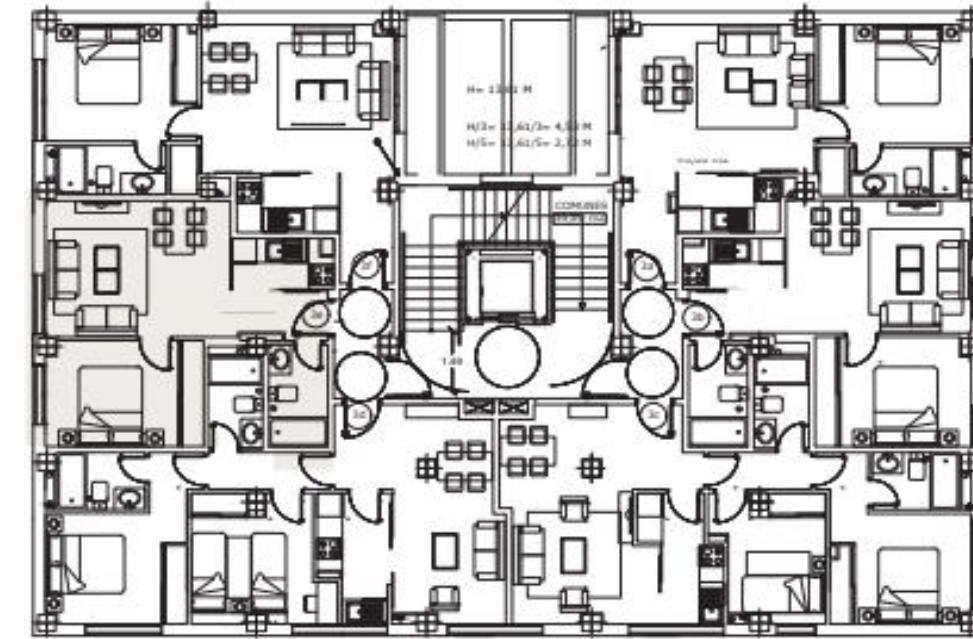
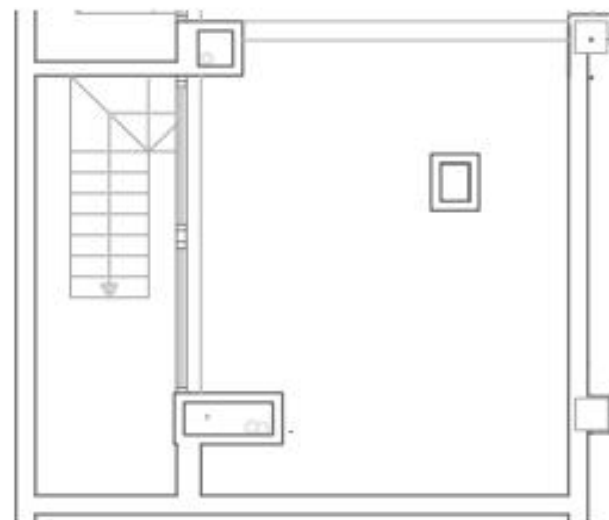
SALÓN/COCINA	20m ²
DORMITORIO 1	10m ²
BAÑO	3,11m ²
ACCESO CUBIERTA	4,56m ²
AZOTEA/PATIO	17,35m ²

SUPERFICIE UTIL 55,02m²
SUPERFICIE CONSTRUIDA 68,86m²

PLANO DE LA VIVIENDA



PLANO AZOTEA



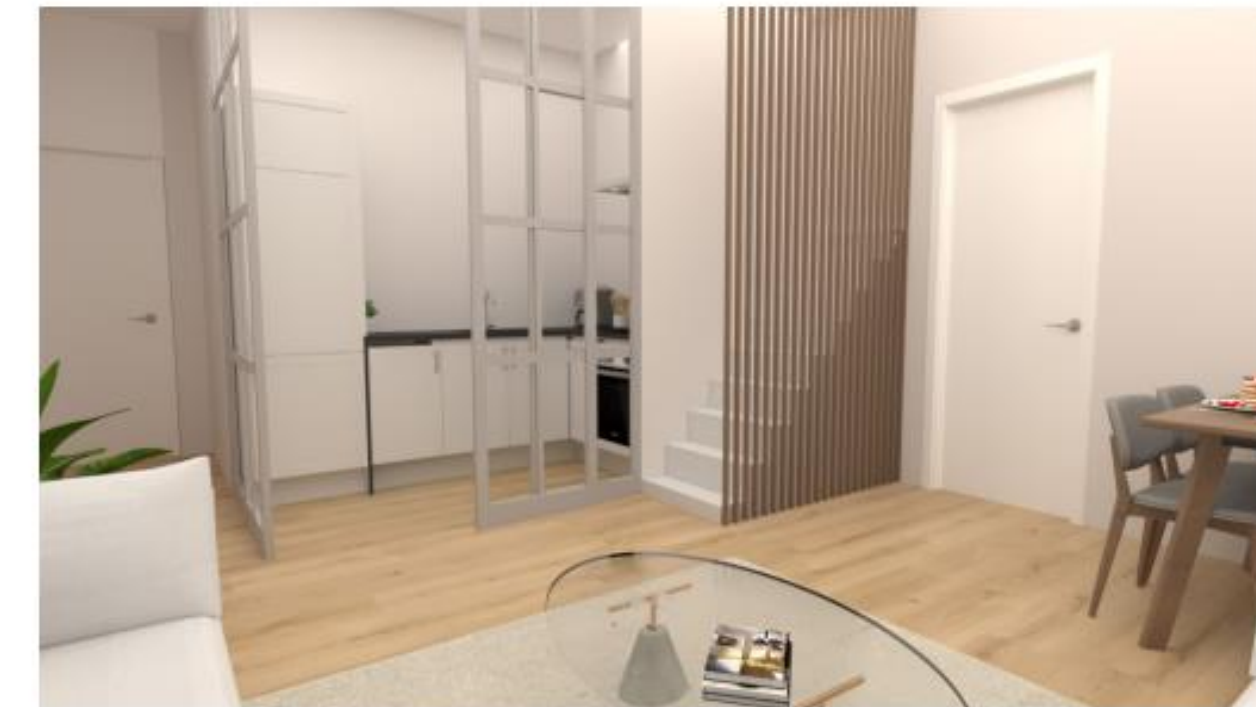
SITUACIÓN DE LA VIVIENDA
EN EL EDIFICIO



NOTAS:

1. Las superficies definitivas serán las que resulten de la ejecución de la obra. Las aquí reflejadas con orientativas y corresponden a superficies útiles y a la construida completa de la vivienda.

2. Este plano queda sujeto a posibles modificaciones por parte de la propiedad.




eco
friendly


mirador
inmobiliaria

V27

RESIDENCIAL CALLE MONTES DE BARBANZA

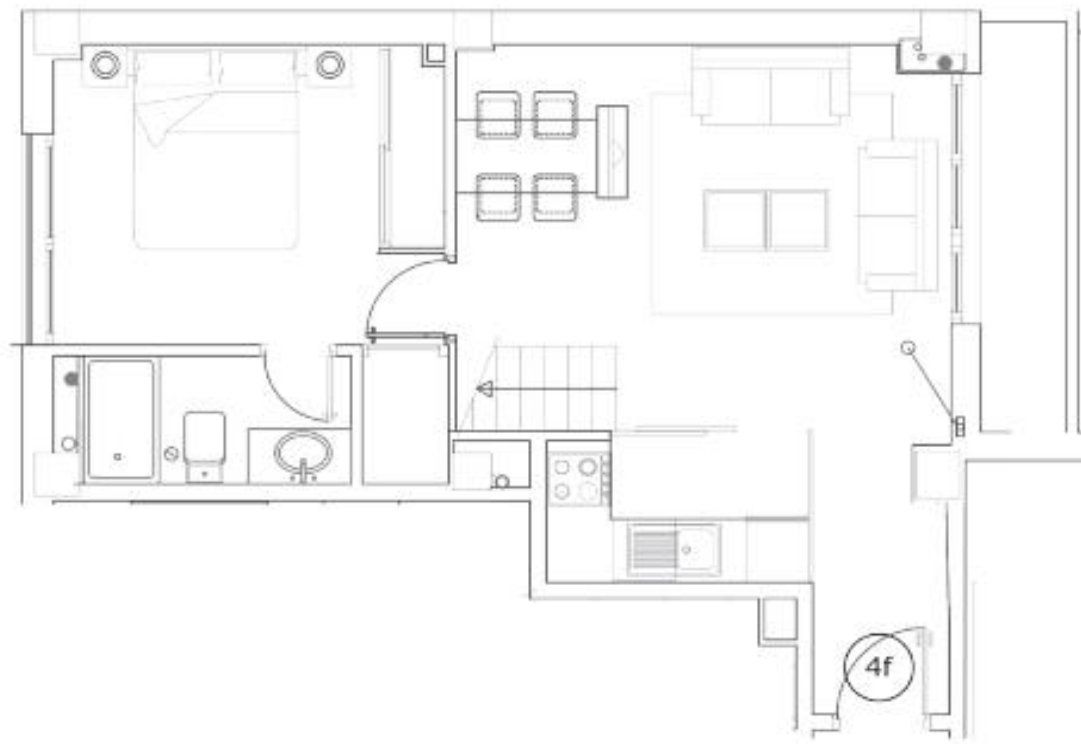
VIVIENDA 28 / CUARTA PLANTA 4F

ESPACIOS INTERIORES

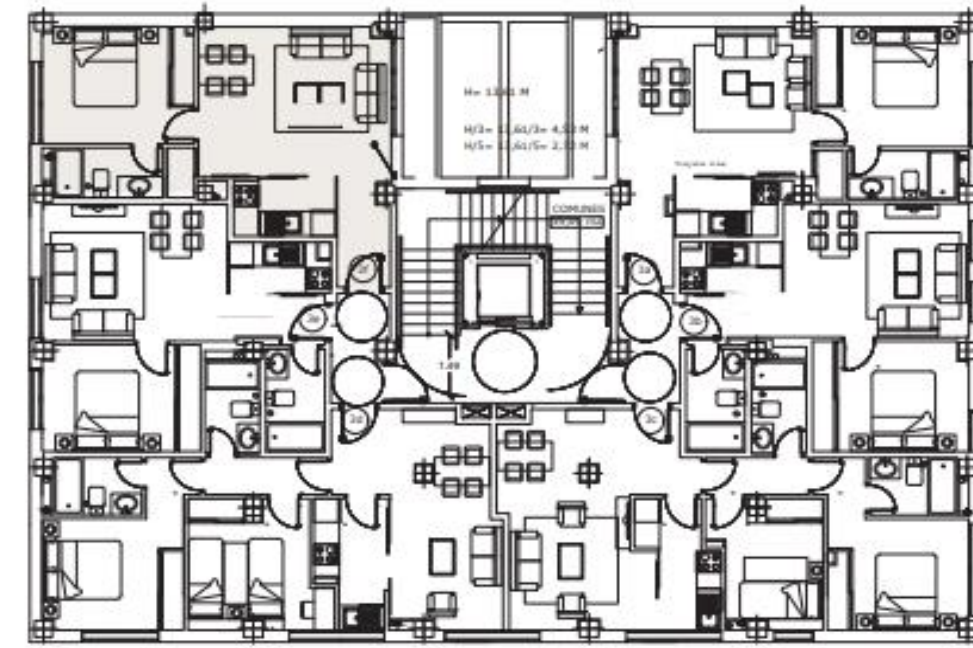
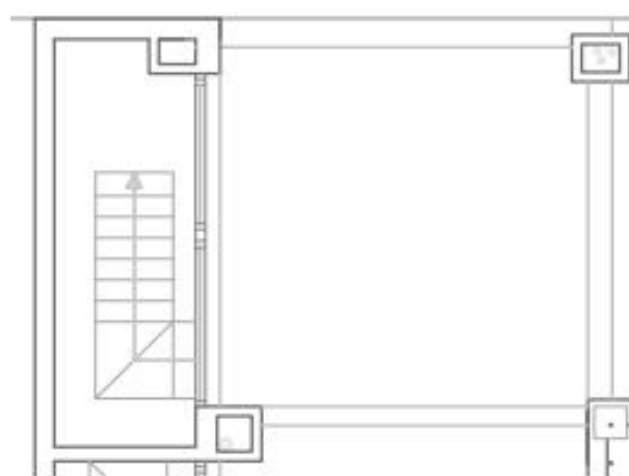
SALÓN/COCINA	23,73m ²
DORMITORIO 1	10,37m ²
BAÑO	3,11m ²
ACCESO CUBIERTA	4,23m ²
AZOTEA/PATIO	14,20m ²

SUPERFICIE UTIL 55,64m²
SUPERFICIE CONSTRUIDA 72,73m²

PLANO DE LA VIVIENDA



PLANO AZOTEA



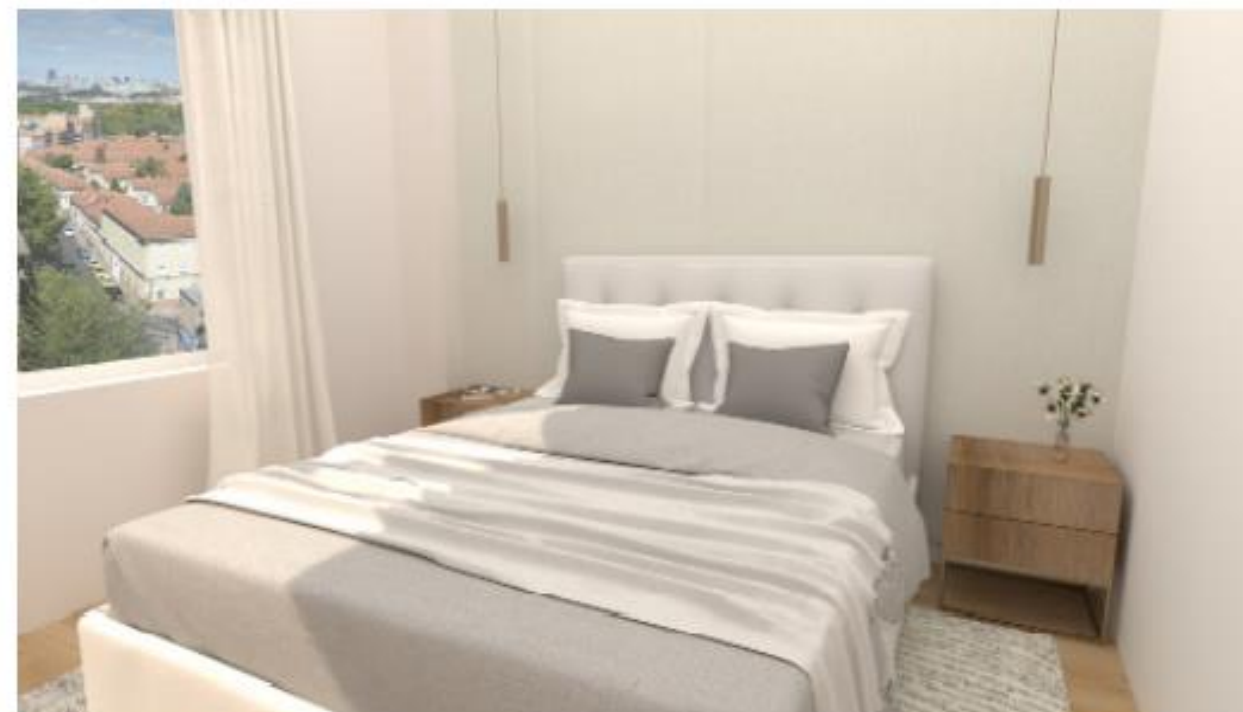
SITUACIÓN DE LA VIVIENDA
EN EL EDIFICIO



NOTAS:

1. Las superficies definitivas serán las que resulten de la ejecución de la obra. Las aquí reflejadas con orientativas y corresponden a superficies útiles y a la construida completa de la vivienda.

2. Este plano queda sujeto a posibles modificaciones por parte de la propiedad.



V28

