



ALMERIA

B

BLOOM LIVING

Almeria, serene lakeside Community Living in Abu Dhabi

Welcome to “Almeria”, where you’ll experience exclusive harmonious community living nestled within Bloom Living, the fully integrated and all-inclusive mixed-use development in Zayed City, Abu Dhabi.

Inspired by the Mediterranean Spanish architecture and elevated by the comfort of modern living, Almeria offers premium villas with lakeside views ranging from three to six bedrooms. Each thoughtfully designed home welcomes indoor-outdoor living with open floor plans, carefully planned kitchens, elegant finishings, and access to top-class amenities within the community.

Those living within Almeria can benefit from a wide range of facilities at Bloom Living, just within a short walking distance. Residents can explore the beauty of nature at the multiple uninterruptedly interconnected parks and enjoy the community’s main Clubhouse with easy access to pools, sports, and recreational facilities. Additionally, at the heart of Bloom Living lies a Town Center that offers an array of exquisite restaurants and cafés, as well as a variety of retail options and services.

The focal point at Bloom Living is a large lake around which residents can walk, run, and cycle on designated trails. For gatherings and leisure activities, the community features multi-purpose amphitheatres and Sunset and Sunrise Plazas with spectacular views. Moreover, Bloom Living comprises places of worship and two outstanding international schools.

ألميريا،

تجربة معيشية بإطلالات خلابة على البحيرة في أبوظبي

مرحبًا بكم في “ألميريا”، تجربة معيشية بإطلالة خلابة على البحيرة في مشروع بلووم ليفينج، المجمع السكني العصري والمتكامل والمتعدد الاستخدامات، في مدينة زايد في أبوظبي.

يتميز المشروع بتصميمه المبتكرة المستوحاة من العمارة المتوسطية، ليقدم لكم مجموعة متنوعة من الفلل الفاخرة بثلاث إلى ست غرف نوم مع إطلالات ساحرة على البحيرة. وتتسم هذه المنازل بتصميم مدرّوس يرحب بحياة تجمع بين الأجواء الداخلية والخارجية، وذلك من خلال التصميم الداخلي المفتوحة والمطابخ المصممة بعناية، مع لمسات عصرية وأنيقة؛ إضافةً إلى توفير أفخم وسائل الراحة والرفاهية في المجمع.

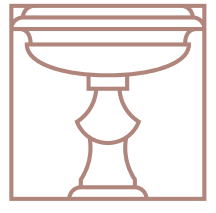
سيتمكن سكان ألميريا من الاستفادة من باقة المرافق المتوفرة في بلووم ليفينج على بعد مسافة قصيرة سيرًا على الأقدام، واستكشاف جمال الطبيعة في حدائق المجمع المتنوعة والمنتزهات المترابطة مع بعضها البعض، بالإضافة إلى الاستمتاع بالخدمات التي يوفرها النادي الرئيسي وتشمل أحواض السباحة والمرافق الرياضية والترفيهية. وفي وسط بلووم ليفينج يقع مركز تجاري “تاون سنتر”، ويضم العديد من المطاعم والمقاهي المميزة والمتاجر، فضلًا عن المرافق والخدمات المتعددة الأخرى.

تضفي البحيرة رونقاً جمالياً خاصاً على المجمع السكني وتشكل وجهةً أساسية لدى السكان لممارسة رياضة المشي وركوب الدراجات الهوائية في المسارات المخصصة. ويتميز مشروع بلووم ليفينج السكني بضمه لمدرجات وساحات مفتوحة (بلازا) مخصصة للتجمعات والأنشطة الترفيهية يتمكن فيها السكان من الاستمتاع بمشاهد الشروق والغروب في موقع مطل على مناظر خلابة. ويضم بلووم ليفينج أيضاً دور عبادة ومدرستين دوليتين.



Disclaimer: Computer generated image is indicative only
الصورة التي تم إنشاؤها بواسطة الكمبيوتر هي إرشادية فقط

6 Bedroom Villa - Lake View



ALMERIA

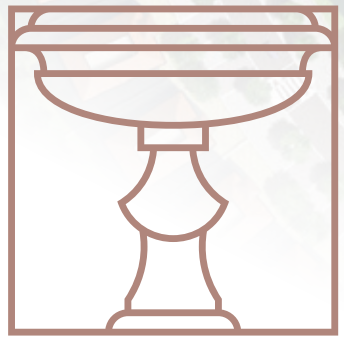
B

BLOOM LIVING

المخطط الرئيسي

Masterplan

Disclaimer: Computer generated image is indicative only
الصورة التي تم إنشاؤها بواسطة الكمبيوتر هي إرشادية فقط



ALMERIA

المخطط الرئيسي Masterplan

Disclaimer: Computer generated image is indicative only
الصورة التي تم إنشاؤها بواسطة الكمبيوتر هي إرشادية فقط

A

I

M

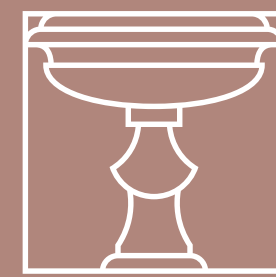
VILLAS

فلاص

L

R

A

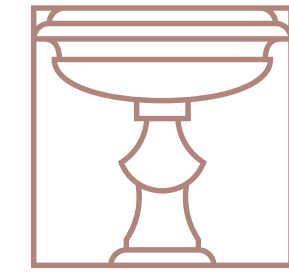


ALMERIA



Disclaimer: Computer generated image is indicative only
الصورة التي تم إنشاؤها بواسطة الكمبيوتر هي إرشادية فقط

3 Bedroom Villa - Front



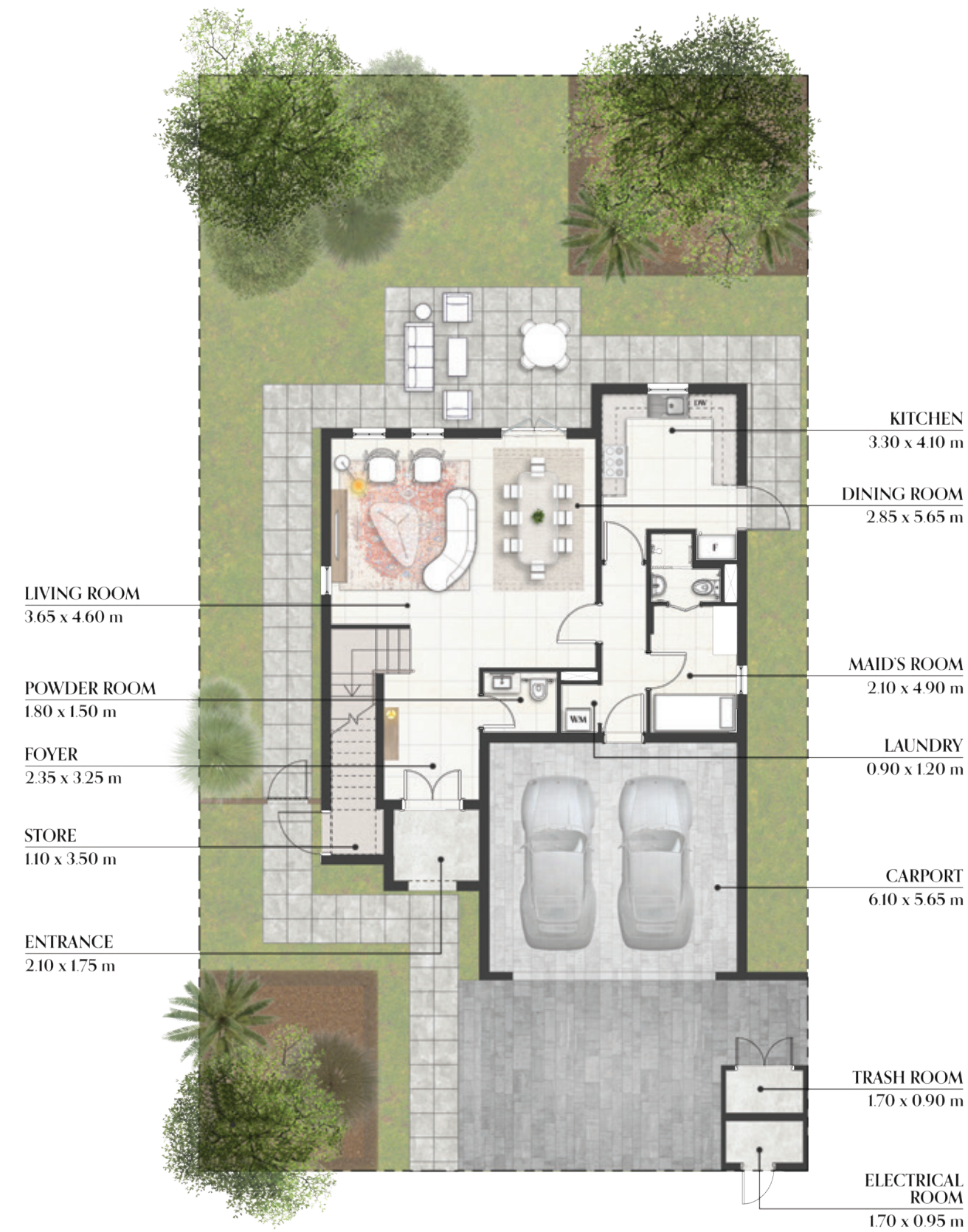
ALMERIA

3 BEDROOMS VILLA

GROUND FLOOR	1432 sqft.	133 sqm.
FIRST FLOOR	1302 sqft.	121 sqm.
TOTAL SELLABLE AREA	2734 sqft.	254 sqm.

All floor plans depicted here with are not to scale, applied finishes and final unit areas are subject to change without prior notice at the discretion of Bloom Properties in line with the provision of contract of sale. Landscaping and interior design shown in the imagery including furniture, accessories and electronics are indicative only and will not be included within the offering.

جميع مخططات الوحدات السكنية الموضحة هي إرشادية ولا تعد قياسية، التشطيبات والقياسات عرضة للتغيير والتعديل دون إشعار مسبق وفقاً لتقدير بلوم العقارية بما يتماشى مع أحكام عقد البيع. وكذلك تنسيق الحدائق والأجهزة الإلكترونية والأثاث والأكسسوارات هي إرشادية وغير مشمولة أيضاً.



GROUND FLOOR

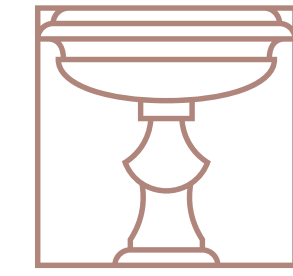


FIRST FLOOR



Disclaimer: Computer generated image is indicative only
الصورة التي تم إنشاؤها بواسطة الكمبيوتر هي إرشادية فقط

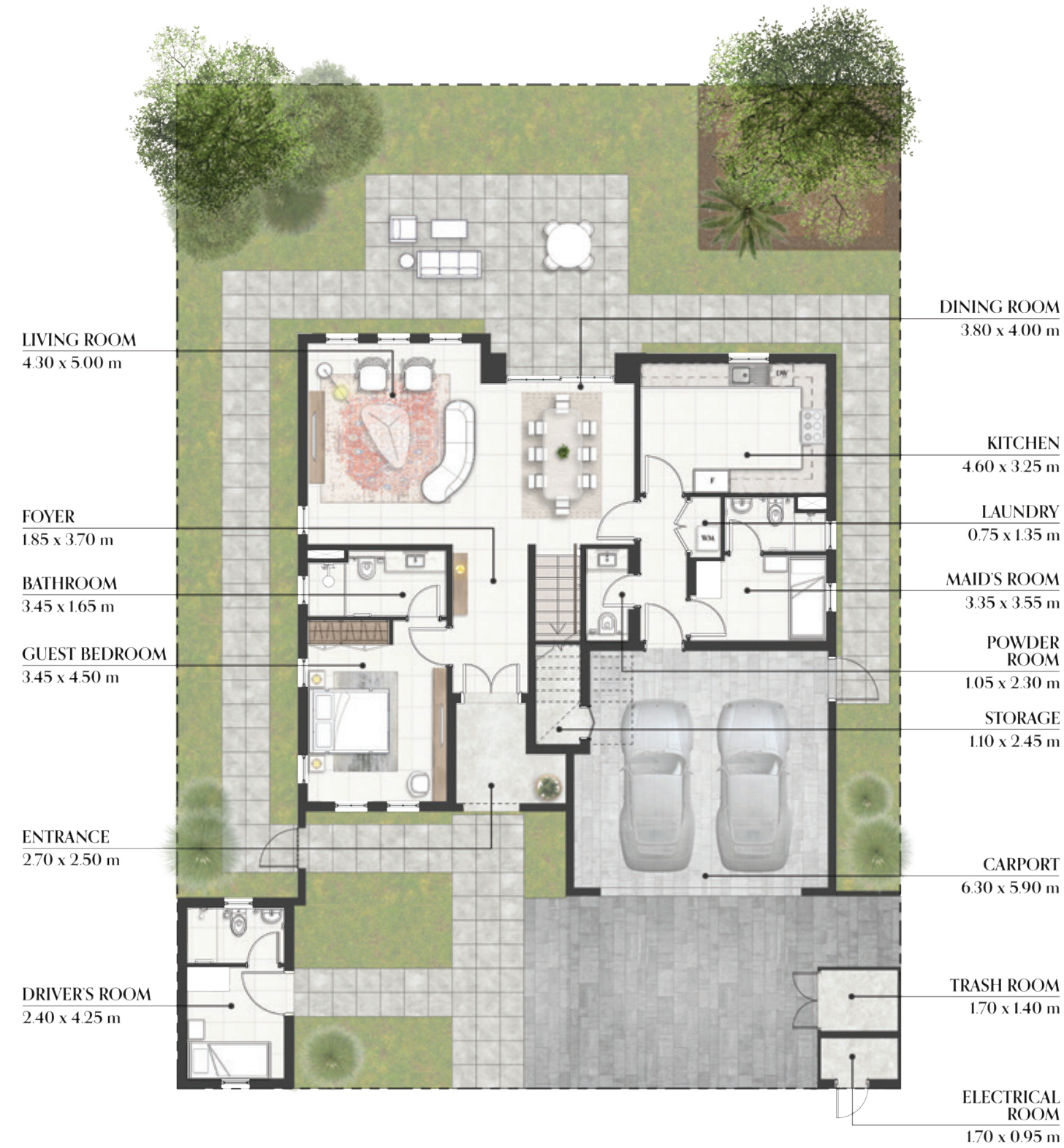
4 Bedroom Villa - Front



ALMERIA

4 BEDROOMS VILLA

GROUND FLOOR	1892 sqft.	176 sqm.
FIRST FLOOR	1507 sqft.	140 sqm.
TOTAL SELLABLE AREA	3399 sqft.	316 sqm.



GROUND FLOOR



FIRST FLOOR

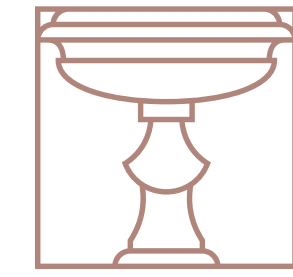
All floor plans depicted here with are not to scale, applied finishes and final unit areas are subject to change without prior notice at the discretion of Bloom Properties in line with the provision of contract of sale. Landscaping and interior design shown in the imagery including furniture, accessories and electronics are indicative only and will not be included within the offering.

جميع مخططات الوحدات السكنية الموضحة هي إرشادية ولا تعد قياسية، التنسيقات والقياسات عرضة للتغيير والتعديل دون إشعار مسبق وفقاً لتقدير بلوم العقارية بما يتماشى مع أحكام عقد البيع. وكذلك تنسيق الحدائق والأجهزة الإلكترونية والأثاث والاكسسوارات هي إرشادية وغير مشمولة أيضاً.



Disclaimer: Computer generated image is indicative only
الصورة التي تم إنشاؤها بواسطة الكمبيوتر هي إرشادية فقط

5 Bedroom Villa - Front



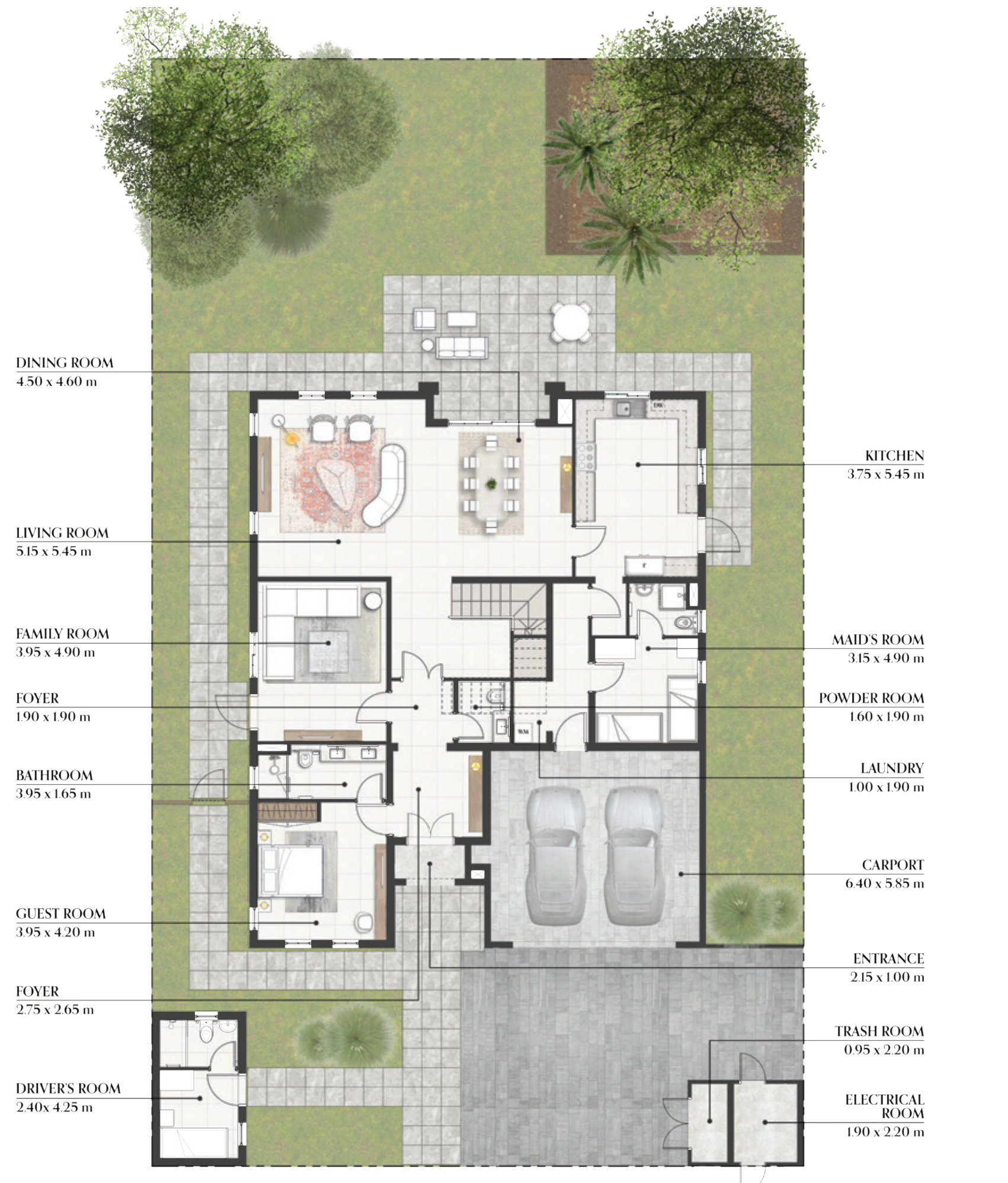
ALMERIA

5 BEDROOMS VILLA

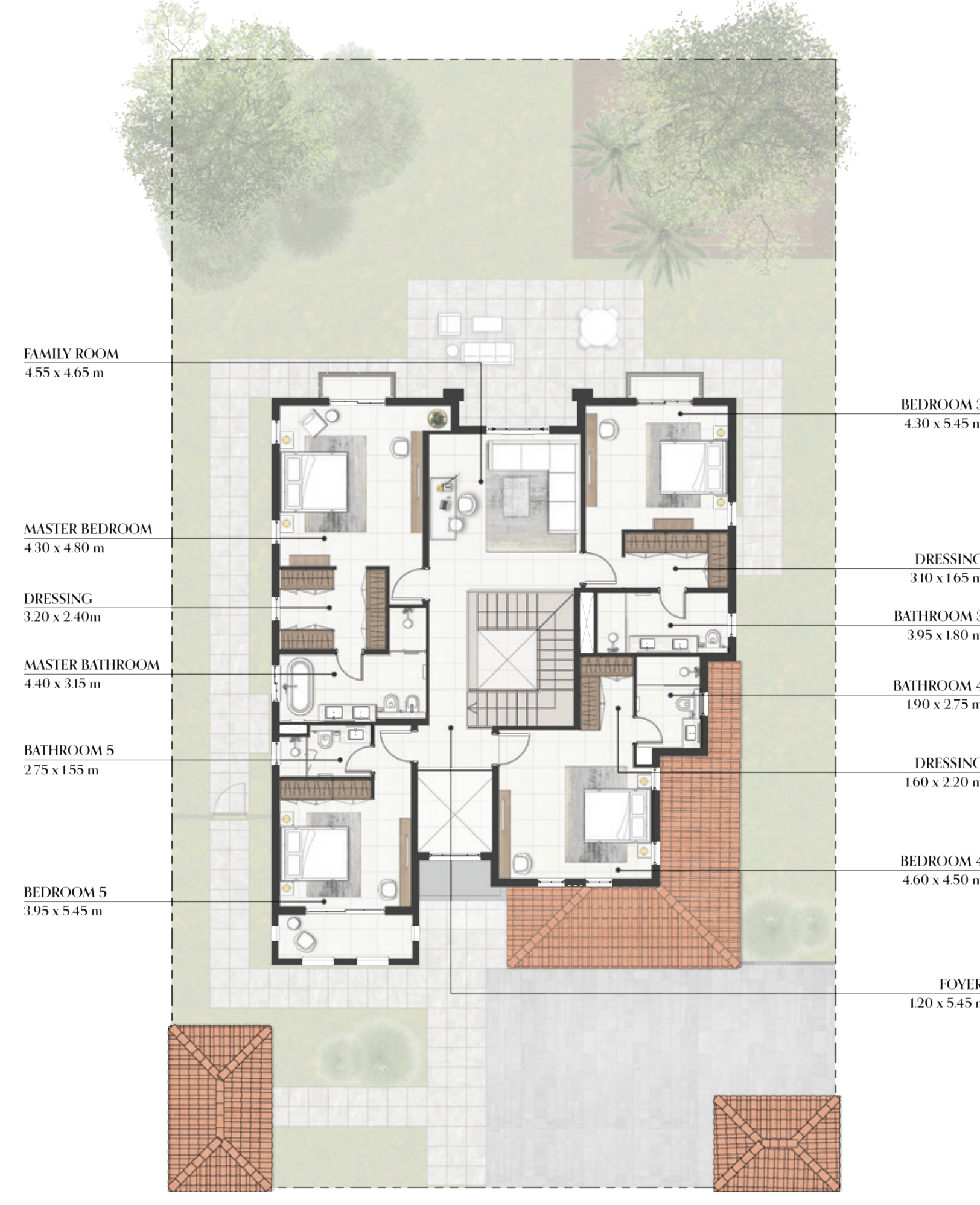
GROUND FLOOR	2607 sqft.	242 sqm.
FIRST FLOOR	1981 sqft.	184 sqm.
TOTAL SELLABLE AREA	4588 sqft.	426 sqm.

All floor plans depicted here with are not to scale, applied finishes and final unit areas are subject to change without prior notice at the discretion of Bloom Properties in line with the provision of contract of sale. Landscaping and interior design shown in the imagery including furniture, accessories and electronics are indicative only and will not be included within the offering.

جميع مخططات الوحدات السكنية الموضحة هي إرشادية ولا تعد قياسية، التشطيبات والقياسات عرضة للتغيير والتعديل دون إشعار مسبق وفقاً لتقدير بلووم العقارية بما يتماشى مع أحكام عقد البيع. وكذلك تنسيق الحدائق والأجهزة الإلكترونية والأثاث والأكسسوارات هي إرشادية وغير مشمولة أيضاً.



GROUND FLOOR



FIRST FLOOR



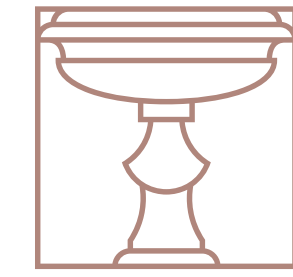
Disclaimer: Computer generated image is indicative only
الصورة التي تم إنشاؤها بواسطة الكمبيوتر هي إرشادية فقط

6 Bedroom Villa - Front



Disclaimer: Computer generated image is indicative only
الصورة التي تم إنشاؤها بواسطة الكمبيوتر هي إرشادية فقط

6 Bedroom Villa - Lake View



ALMERIA

6 BEDROOMS VILLA

GROUND FLOOR	3047 sqft.	283 sqm.
FIRST FLOOR	2490 sqft.	231 sqm.
TOTAL SELLABLE AREA	5511 sqft.	512 sqm.

All floor plans depicted here with are not to scale, applied finishes and final unit areas are subject to change without prior notice at the discretion of Bloom Properties in line with the provision of contract of sale. Landscaping and interior design shown in the imagery including furniture, accessories and electronics are indicative only and will not be included within the offering.

جميع مخططات الوحدات السكنية الموضحة هي إرشادية ولا تعد قياسية، التشطيبات والقياسات عرضة للتغيير والتعديل دون إشعار مسبق وفقاً لتقدير بلووم العقارية بما يتماشى مع أحكام عقد البيع. وكذلك تنسيق الحدائق والأجهزة الإلكترونية والأثاث والأكسسوارات هي إرشادية وغير مشمولة أيضاً.



GROUND FLOOR



FIRST FLOOR

PREMIUM VILLA INTERIORS
فلل بتصاميم داخلية أنيقة

PREMIUM VILLA INTERIORS

The Premium finish option at Bloom Living's Almeria celebrates the spatial quality of the villas with upscale material selections that are not only timeless but tailored to suit a wide variety of furnishing styles. The Premium finish option is a default option that is provided as part of all Almeria villa interiors and is available to every villa type. Additional fees are not applicable to the Premium option and formal selection is not required within a set time frame.

The Premium finish option offers homeowners an elegant interior aesthetic that extends far beyond the tactile and emotive palette of form, color, light and textures, by including technology and sustainability in how these materials are selected, sourced, manufactured and installed. The Premium finish option includes designer porcelain tiles, nonfading washable textured paints, bespoke mosaics and unique imported laminates for enhanced visual appeal and extended durability.



فلل بتصاميم داخلية أنيقة

خيار التشطيبات الفاخرة التي تُبرز الجودة العالية للمساحات في الفلل وفخامة المواد المنتقاة بعناية، وتتمتع بلمستها الكلاسيكية حيث تم توظيفها بأسلوبٍ ينسجم مع مختلف تصاميم المفروشات. ويأتي هذا الخيار كجزء أساسي من التصاميم الداخلية لجميع أنواع الفلل في ألميريا، ولا يتطلب أي رسوم إضافية، كما أنه لا حاجة لاختياره بصورة رسمية خلال مدة زمنية محددة.

ويوفر خيار التشطيبات الفاخرة ديكوراتٍ أنيقة تتجاوز الطرق الاعتيادية للتصاميم والألوان والمواد وأساليب الإضاءة، من خلال الاعتماد على أحدث التقنيات ومراعاة معايير الاستدامة في انتقاء المواد المختارة والمستوردة والمصنعة التي يتم استخدامها ضمن التصاميم الداخلية للفلل. كما يضم هذا الخيار بلاطاً فاخراً من البورسلين، مع طلاء قابل للغسيل يدوم طويلاً ويتميز بتفاصيل بارزة، إضافةً إلى لمسات فنية مصممة خصيصاً للفلل من الفسيفساء، وأسطح لامينيتس الخشبية، والتي توفر جميعها أعلى مستويات المتانة والرقبي.



Disclaimer: Computer generated image is indicative only
الصورة التي تم إنشاؤها بواسطة الكمبيوتر هي إرشادية فقط

Living & Dining



Disclaimer: Computer generated image is indicative only
الصورة التي تم إنشاؤها بواسطة الكمبيوتر هي إرشادية فقط

Majlis



Disclaimer: Computer generated image is indicative only
الصورة التي تم إنشاؤها بواسطة الكمبيوتر هي إرشادية فقط

Master Bedroom



Disclaimer: Computer generated image is indicative only
الصورة التي تم إنشاؤها بواسطة الكمبيوتر هي إرشادية فقط

Family Room



Disclaimer: Computer generated image is indicative only
الصورة التي تم إنشاؤها بواسطة الكمبيوتر هي إرشادية فقط



Kitchen



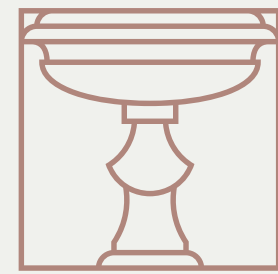
Disclaimer: Computer generated image is indicative only
الصورة التي تم إنشاؤها بواسطة الكمبيوتر هي إرشادية فقط

Master Bathroom

ALMERIA

UPGRADED VILLA INTERIORS

فلل بتصاميم داخلية فاخرة



ALMERIA

UPGRADED VILLA INTERIORS

The Upgrade finish option at Bloom Living's Almeria offers the ability to craft spaces that epitomize luxury and comfort for additional personalization. The Upgrade option is a choice that allows for the inclusion of ultra sophisticated finishes that will transform the ambiance of the villas beyond the conventional. The Upgrade finish option is a custom option that allows the homeowner to purchase preselected luxury finishes for villa interiors (only). Additional costs are applicable for the Upgrade option and formal selection is required within a set time frame. Homeowners that do not select the Upgrade option at purchase will be offered a maximum of 90 days to opt for the Upgrade option.

The Upgrade finish option includes polished marble, hardwood luxury flooring, special paints, designer brass hardware, bespoke feature mosaics and wood veneer doors delivered with a high level of craftsmanship, converting your living spaces into luxurious sanctuaries.



فلل بتصاميم داخلية فاخرة

يتيح خيار التشطيبات المحسنة، يتميز بتخصيص المساحات الداخلية بحيث تناسب تفضيلات المشترين وأذواقهم، من خلال انتقاء التشطيبات فائقة الفخامة التي تترقي بجمال الفلل ومستويات الفخامة والراحة التي توفرها. ويتيح هذا الخيار للمالكين شراء تشطيبات فاخرة مختارة مسبقاً لإضافتها حصراً إلى التصاميم الداخلية للفلل. وتطبق رسوم إضافية على هذا الخيار، كما يتعين على المالكين إبداء رغبتهم رسمياً باختيارها خلال مدة زمنية محددة تبلغ 90 يوماً كحد أقصى.

ويتضمن خيار التشطيبات المحسنة استخدام رخام لامع وأرضيات فاخرة من الأخشاب الصلبة، وأنماط طلاء خاصة، إلى جانب تجهيزات مصممة خصيصاً من النحاس، وتفصيل مميزة من الفسيفساء، وأبواب من خشب الفينير مصممة وفق أعلى مستويات الحرفية لترتقي بالمساحات الداخلية إلى أرفع معايير الفخامة والراقي.



Disclaimer: Computer generated image is indicative only
الصورة التي تم إنشاؤها بواسطة الكمبيوتر هي إرشادية فقط

Living & Dining



Disclaimer: Computer generated image is indicative only
الصورة التي تم إنشاؤها بواسطة الكمبيوتر هي إرشادية فقط

Master Bedroom



Disclaimer: Computer generated image is indicative only
الصورة التي تم إنشاؤها بواسطة الكمبيوتر هي إرشادية فقط

Family Room



Disclaimer: Computer generated image is indicative only
الصورة التي تم إنشاؤها بواسطة الكمبيوتر هي إرشادية فقط

Kitchen



Disclaimer: Computer generated image is indicative only
الصورة التي تم إنشاؤها بواسطة الكمبيوتر هي إرشادية فقط

Bathroom

LIVING
MOMENTS
MAKING
MEMORIES



bloomholding.com