

بن غاطي روبي
BINGHATTI RUBY

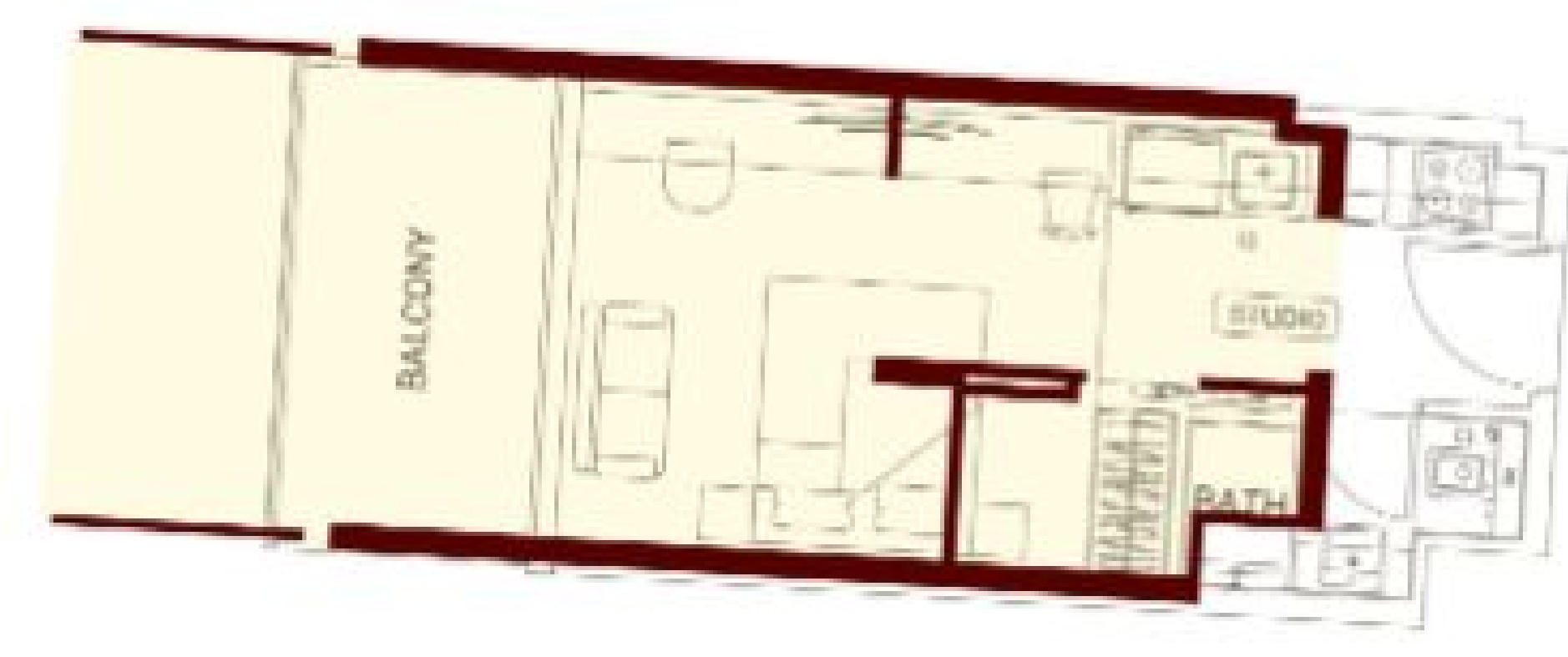
FLOOR PLANS



STUDIO TYPE 01

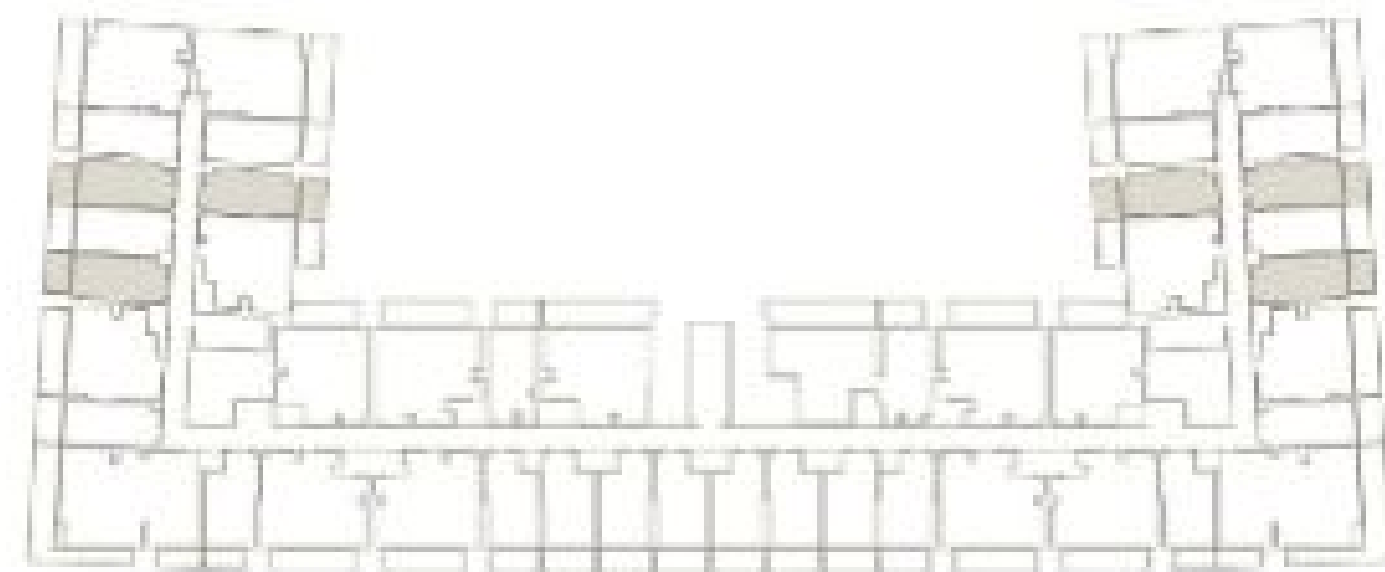


STUDIO TYPE 02



AREA	SQ.M	SQ.FT
SUITE AREA	27.35 m ²	294.39 ft ²
BALCONY AREA	6.72 m ²	72.33 ft ²
TOTAL UNIT AREA	34.07 m ²	366.73 ft ²

FLAT DESIGN COMPONENTS		
BATH	3 m ²	
STUDIO	14 m ²	
KITCHEN	6 m ²	



AREA	SQ.M	SQ.FT
SUITE AREA	26.66 m ²	286.97 ft ²
BALCONY AREA	7.53 m ²	81.05 ft ²
TOTAL UNIT AREA	34.19 m ²	368.02 ft ²

FLAT DESIGN COMPONENTS		
BATH	3 m ²	
STUDIO	15 m ²	
KITCHEN	6 m ²	

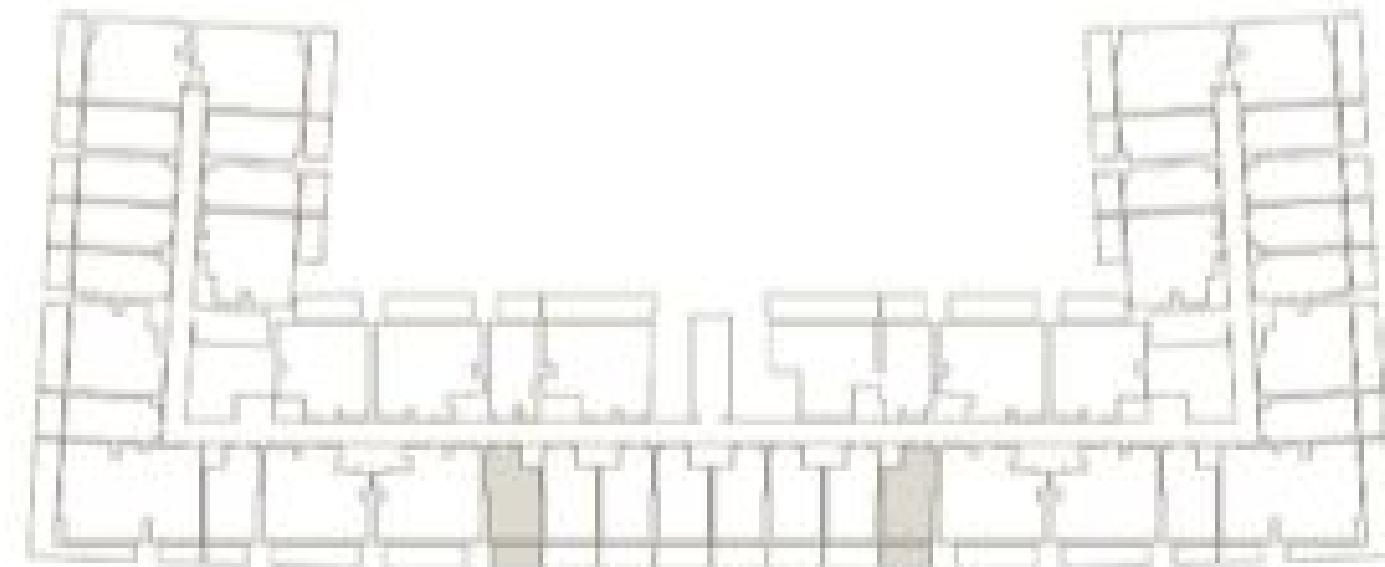


STUDIO TYPE 03



AREA	SQ.M	SQ.FT
SUITE AREA	30.06 m ²	323.56 ft ²
BALCONY AREA	8.02 m ²	86.33 ft ²
TOTAL UNIT AREA	38.08 m ²	409.89 ft ²

FLAT DESIGN COMPONENTS		
BATH	4 m ²	
STUDIO	13 m ²	
KITCHEN	8 m ²	

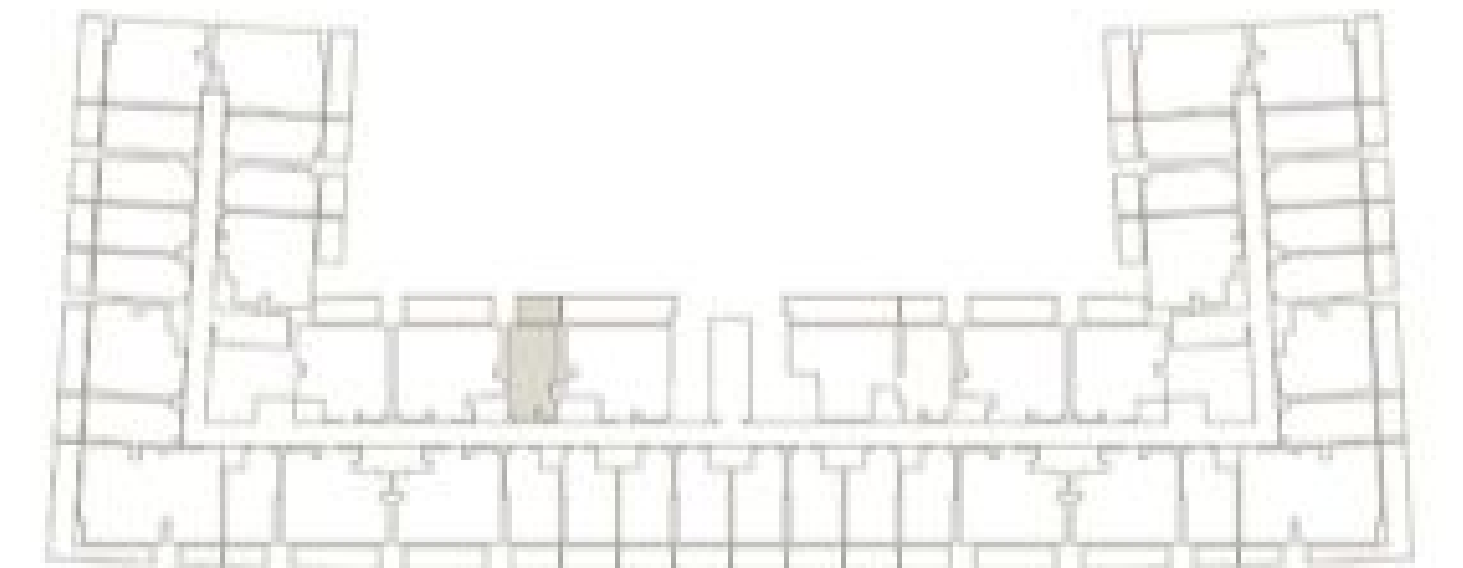


STUDIO TYPE 04



AREA	SQ.M	SQ.FT
SUITE AREA	31.10 m ²	334.76 ft ²
BALCONY AREA	7.04 m ²	75.78 ft ²
TOTAL UNIT AREA	38.14 m ²	410.54 ft ²

FLAT DESIGN COMPONENTS		
BATH	4 m ²	
STUDIO	16 m ²	
KITCHEN	7 m ²	

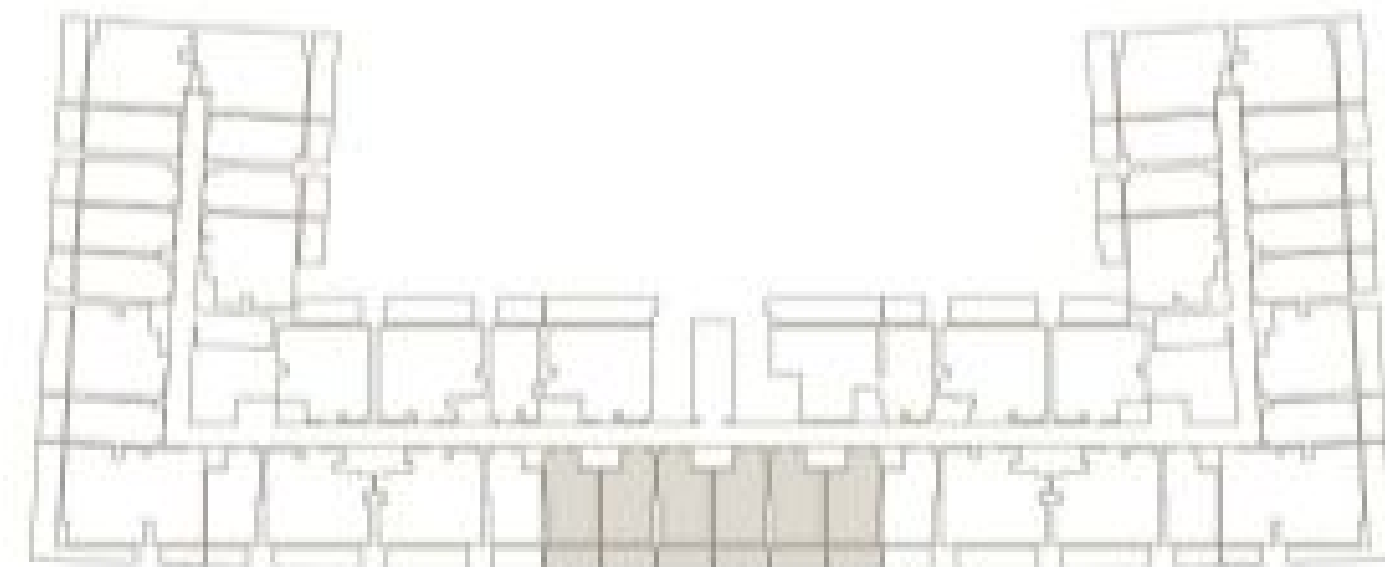


STUDIO TYPE 05



AREA	SQ.M	SQ.FT
SUITE AREA	29.54 m ²	317.97 ft ²
BALCONY AREA	8.87 m ²	95.48 ft ²
TOTAL UNIT AREA	38.41 m ²	413.44 ft ²

FLAT DESIGN COMPONENTS		
BATH	4 m ²	
STUDIO	14 m ²	
KITCHEN	8 m ²	

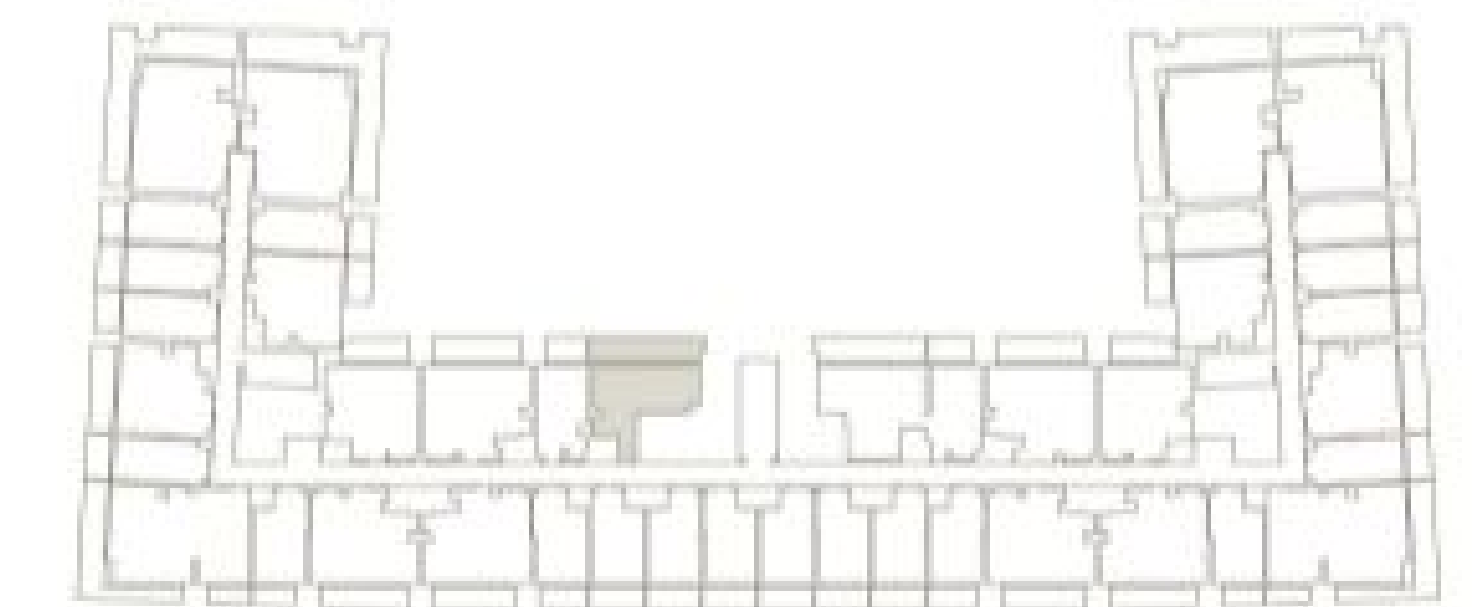


STUDIO TYPE 06

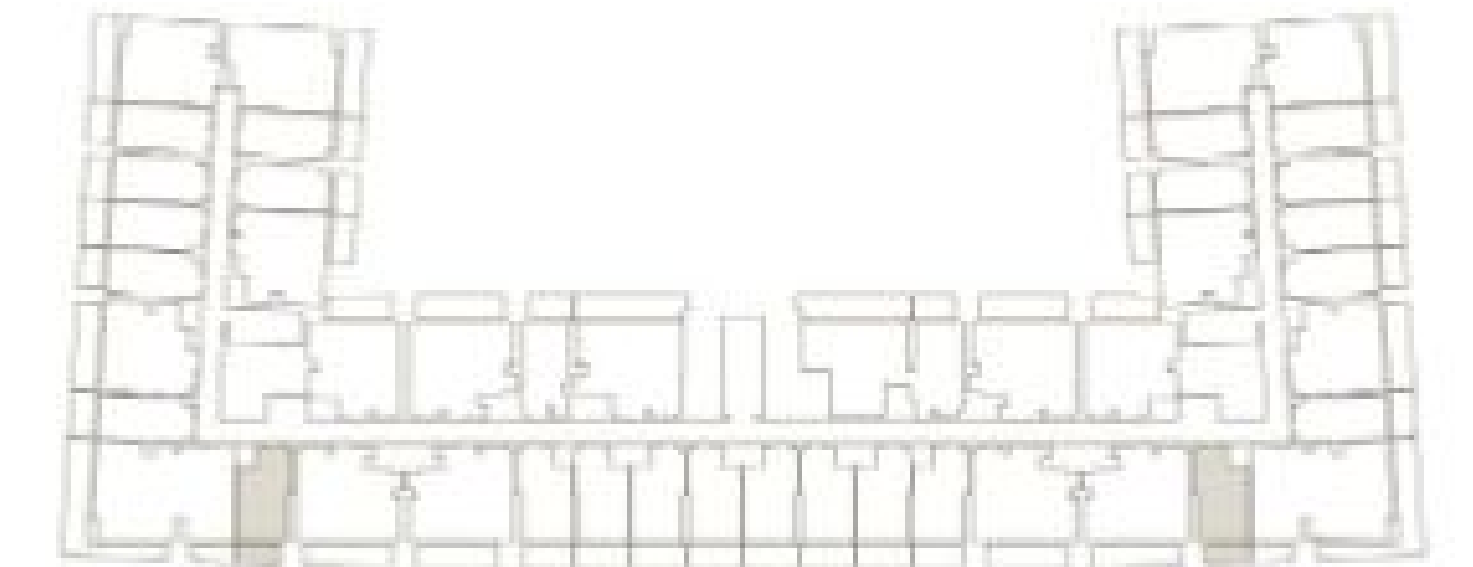


AREA	SQ.M	SQ.FT
SUITE AREA	43.03 m ²	463.17 ft ²
BALCONY AREA	17.50 m ²	188.37 ft ²
TOTAL UNIT AREA	60.53 m ²	651.54 ft ²

FLAT DESIGN COMPONENTS		
BATH	4 m ²	
STUDIO	21 m ²	
KITCHEN	7 m ²	
CORRIDOR	5 m ²	



STUDIO TYPE 07



AREA	SQ.M	SQ.FT
SUITE AREA	30.02 m ²	323.13 ft ²
BALCONY AREA	5.64 m ²	60.71 ft ²
TOTAL UNIT AREA	35.66 m ²	383.84 ft ²

FLAT DESIGN COMPONENTS	
BATH	4 m ²
STUDIO	14 m ²
KITCHEN	8 m ²

Disclaimer: 1. All room dimensions are measured to structural elements and exclude wall finishes and construction tolerances. 2. All dimensions have been provided by our consultant architects. 3. All materials, dimensions and drawings are approximate. Information is subject to change without notice. 4. Actual suite area may vary from the stated area. Drawings not to scale. The developer reserves the right to make revisions. 5. Calculation of suite area is measured as the area bounded by the centre line of demising or partition walls separating one unit from another unit, the exterior face of all exterior walls, and the exterior face of the corridor wall enclosing the adjoining unit. 6. Calculation of balcony area is measured as the area bounded by the centre line of demising or partition walls separating one unit from another unit, the outmost face of the enclosing guard and the external face of the adjoining balcony. 7. The units are measured at typical floor in the building. Columns may vary in size depending on the floor level. 8. For each unit type, unit sizes and details might be slightly different. Please refer to the sales and purchase agreement for the actual size of each specific unit.

نويه: ١. إن أبعاد الغرف يتم قياسها طبقاً لطبقاً للعناصر الهيكلية مع استبعاد تشطيبات الجدران ودرجة تعمل البناء. ٢. جميع القياسات تم تزويدها من قبل المهندسين المعماريين الاستشاريين لدينا. ٣. جميع المواد والأبعاد والرسومات تقريبية، توضع المعلومات للتعبير دون إضمار مسبق. ٤. قد تختلف منطقة الجناح الفعلي عن المساحة المذكورة. الرسومات لا يتم توسيع نطاقها. يحتفظ المطور بالحق في إجراء التغييرات. ٥. يتم قياس حساب منطقة الجناح كمنطقة يحدها الخط المركزي للجدران الفاصلة أو الفاصلة التي تفصل وحدة عن وحدة أخرى، والوجه الخارجي لجميع الجدران الخارجية، والوجه الخارجي لجدار الحصر المحيط بالوحدة المجاورة. ٦. ويقاس حساب منطقة الشرفة على أنها المنطقة التي يحدها الخط المركزي للجدران الفاصلة أو الفاصلة التي تفصل وحدة عن وحدة أخرى، والوجه الأبعد للحارس المرفق والوجه الخارجي للشرفة المجاورة. ٧. يتم قياس الوحدات في الطابق النموذجي في المبنى. قد تختلف الأعمدة في الحجم حسب مستوى الطابق. ٨. قد تكون أحجام الوحدات والتفاصيل المتعلقة بها مختلفة وذلك حسب نوع الوحدة. يرجى الرجوع إلى اتفاقية البيع والشراء لمعرفة الحجم الفعلي لكل وحدة.



1BHK TYPE 01



1BHK TYPE 01



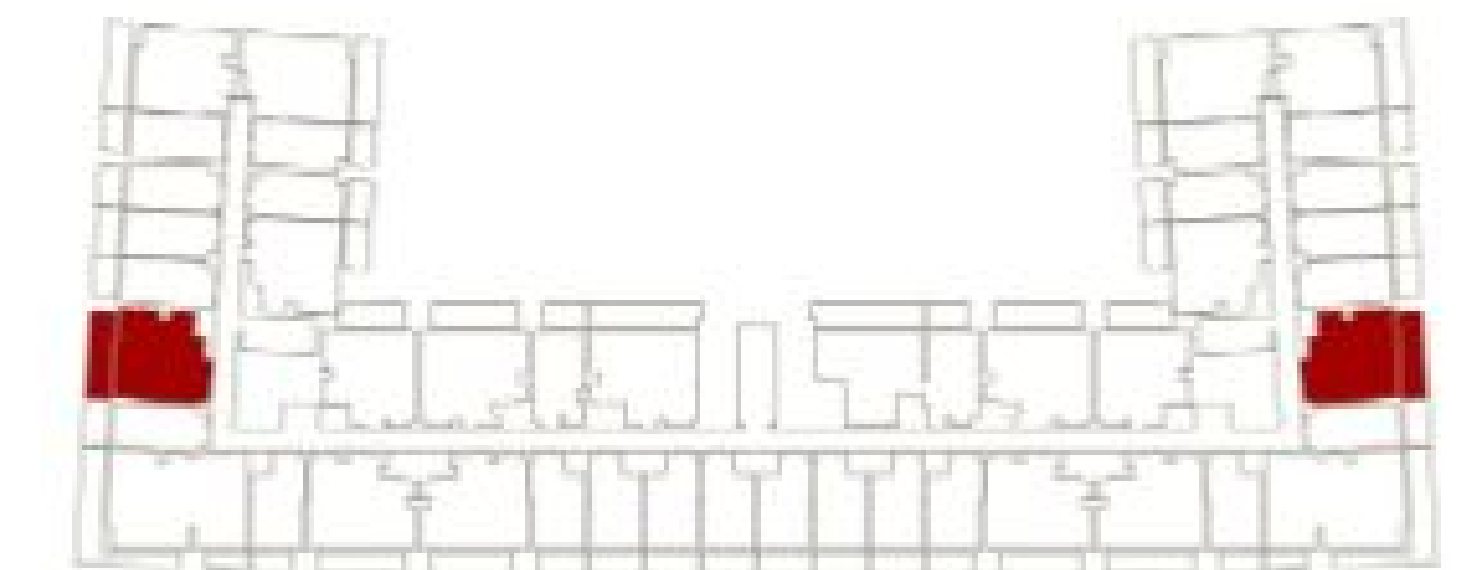
AREA	SQ.M	SQ.FT
SUITE AREA	50.35 m ²	541.96 ft ²
BALCONY AREA	7.54 m ²	81.16 ft ²
TOTAL UNIT AREA	57.89 m ²	623.12 ft ²

FLAT DESIGN COMPONENTS		
M.BATH	4 m ²	
M.BEDROOM	14 m ²	
LIVING & DINING	15 m ²	
KITCHEN	6 m ²	
CORRIDOR	4 m ²	
WC	3 m ²	



AREA	SQ.M	SQ.FT
SUITE AREA	50.05 m ²	538.73 ft ²
	14.08 m ²	151.56 ft ²
	64.13 m ²	690.29 ft ²

FLAT DESIGN COMPONENTS		
M.BATH	4 m ²	
M.BEDROOM	14 m ²	
LIVING & DINING	15 m ²	
KITCHEN	6 m ²	
CORRIDOR	4 m ²	
WC	3 m ²	



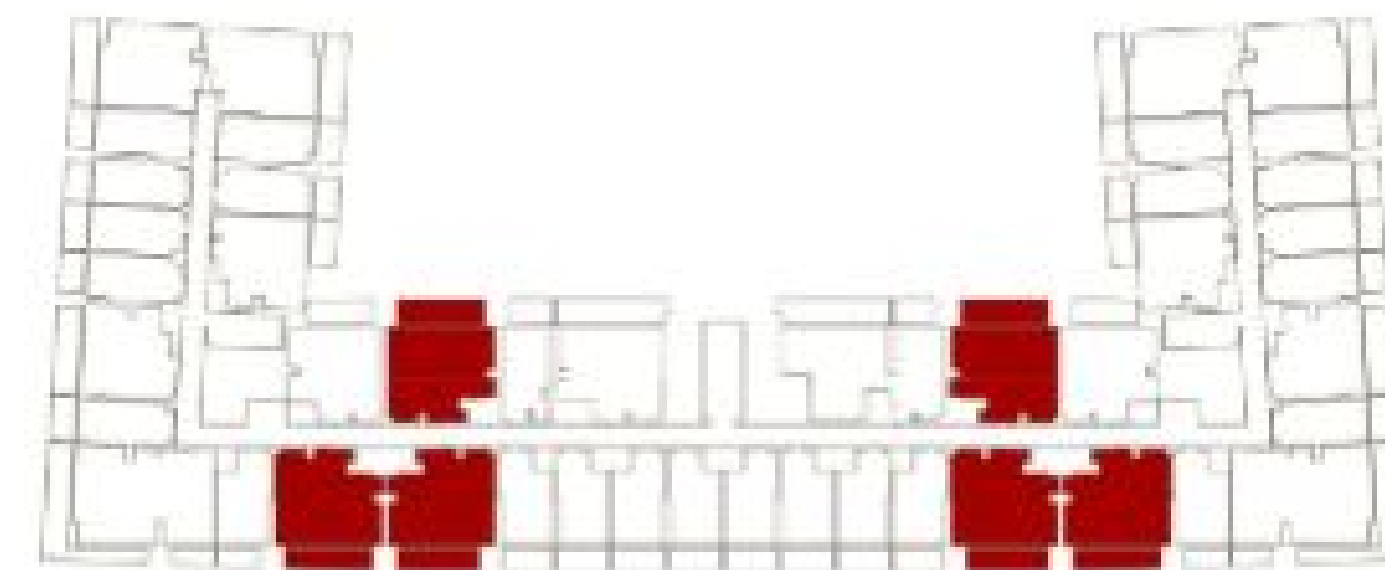
1BHK TYPE 03



1BHK TYPE 04



AREA	SQ.M	SQ.FT
SUITE AREA	58.80 m ²	632.92 ft ²
	14.05 m ²	151.23 ft ²
	72.85 m ²	784.15 ft ²
FLAT DESIGN COMPONENTS		
M.BATH	4 m ²	
M.BEDROOM	16 m ²	
LIVING & DINING	18 m ²	
KITCHEN	7 m ²	
CORRIDOR	5 m ²	
WC	3 m ²	



AREA	SQ.M	SQ.FT
SUITE AREA	52.46 m ²	564.67 ft ²
	10.52 m ²	113.24 ft ²
	62.98 m ²	677.91 ft ²
FLAT DESIGN COMPONENTS		
M.BATH	4 m ²	
M.BEDROOM	13 m ²	
LIVING & DINING	16 m ²	
KITCHEN	7 m ²	
CORRIDOR	4 m ²	
WC	3 m ²	



Disclaimer: 1. All room dimensions are measured to structural elements and exclude wall finishes and construction tolerances. 2. All dimensions have been provided by our consultant architects. 3. All materials, dimensions and drawings are approximate. Information is subject to change without notice. 4. Actual suite area may vary from the stated area. Drawings not to scale. The developer reserves the right to make revisions. 5. Calculation of suite area is measured as the area bounded by the centre line of demising or partition walls separating one unit from another unit, the exterior face of all exterior walls, and the exterior face of the corridor wall enclosing the adjoining unit. 6. Calculation of balcony area is measured as the area bounded by the centre line of demising or partition walls separating one unit from another unit, the outmost face of the enclosing guard and the external face of the adjoining balcony. 7. The units are measured at typical floor in the building. Columns may vary in size depending on the floor level. 8. For each unit type, unit sizes and details might be slightly different. Please refer to the sales and purchase agreement for the actual size of each specific unit.

نويه: ١. أن أبعاد الغرف يتم قياسها طبقاً للعناصر الهيكلية مع استبعاد تشطيبات الجدران ودرجة تعمل البناء. ٢. جميع القياسات تم تزويدها من قبل المهندسين المعماريين الاستشاريين لدينا. ٣. جميع المواد والأبعاد والرسومات تقريبية. تخضع للمعلومات للتغيير دون إشعار مسبق. ٤. قد تختلف منطقة الجناح الفعلي عن المساحة المذكورة. الرسومات لا يتم توسيع نطاقها. يحتفظ المطور بالحق في إجراء التغييرات. ٥. يتم قياس حساب منطقة الجناح كمنطقة يحدها الخط المركزي للجدران الفاصلة أو الفاصلة التي تفصل وحدة عن وحدة أخرى، والوجه الخارجي لجميع الجدران الخارجية، والوجه الخارجي لجدار الحصر المحيط بالوحدة المجاورة. ٦. ويقاس حساب منطقة الشرفة على أنها المنطقة التي يحدها الخط المركزي للجدران الفاصلة أو الفاصلة التي تفصل وحدة عن وحدة أخرى، والوجه الأبعد للحارس المرفق والوجه الخارجي للشرفة المجاورة. ٧. يتم قياس الوحدات في الطابق النموذجي في المبنى. قد تختلف الأبعاد في الحجم حسب مستوى الطابق. ٨. قد تكون أحجام الوحدات والتفاصيل المتعلقة بها مختلفة وذلك حسب نوع الوحدة. يرجى الرجوع إلى اتفاقية البيع والشراء لمعرفة الحجم الفعلي لكل وحدة.

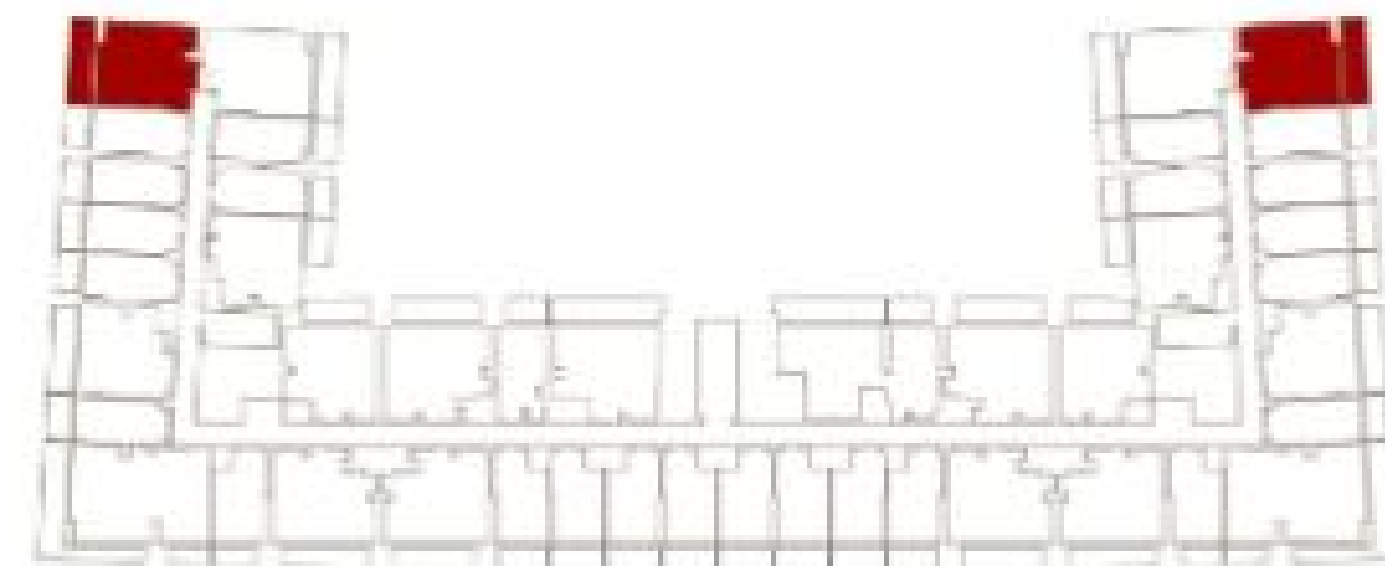
1BHK TYPE 05



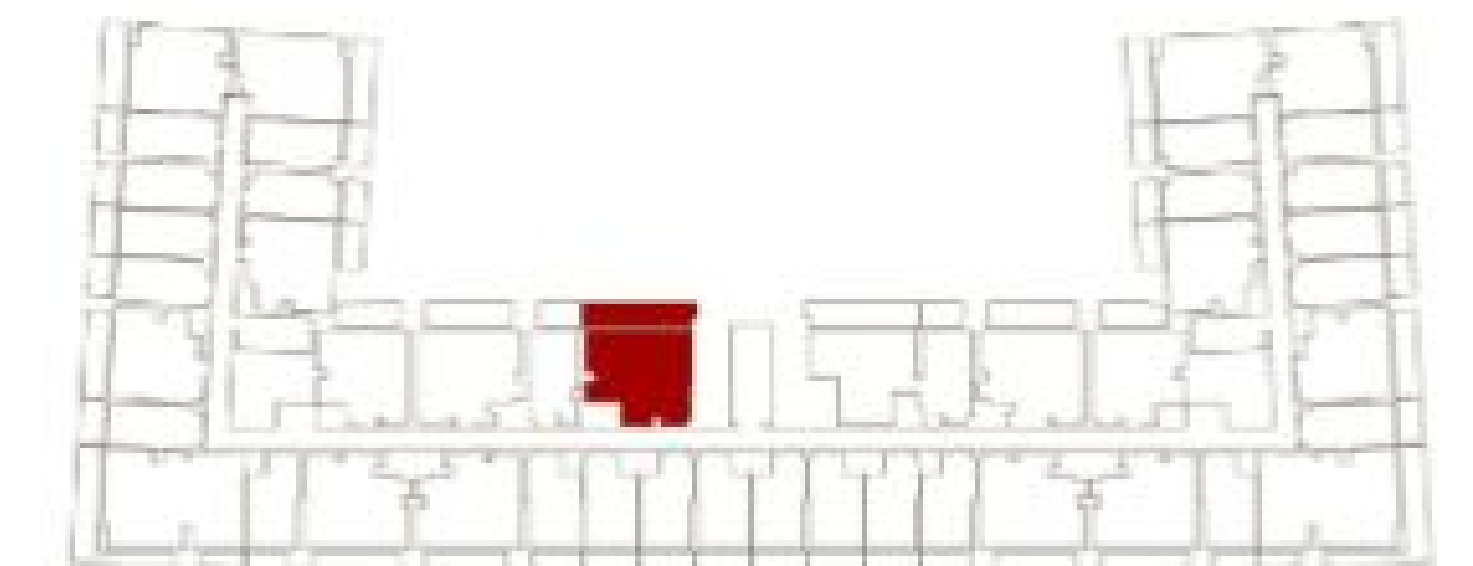
1BHK TYPE 06



AREA	SQ.M	SQ.FT
SUITE AREA	51.56 m ²	554.99 ft ²
	13.64 m ²	146.82 ft ²
	65.20 m ²	701.81 ft ²
FLAT DESIGN COMPONENTS		
M.BATH	13 m ²	
M.BEDROOM	14 m ²	
LIVING & DINING	15 m ²	
KITCHEN	8 m ²	
CORRIDOR	7 m ²	
WC	5 m ²	



AREA	SQ.M	SQ.FT
SUITE AREA	58.80 m ²	632.92 ft ²
BALCONY AREA	14.05 m ²	151.23 ft ²
TOTAL UNIT AREA	72.85 m ²	784.15 ft ²
FLAT DESIGN COMPONENTS		
M.BATH	4 m ²	
M.BEDROOM	14 m ²	
LIVING & DINING	18 m ²	
KITCHEN	8 m ²	
CORRIDOR	6 m ²	
WC	2 m ²	



1BHK TYPE 07

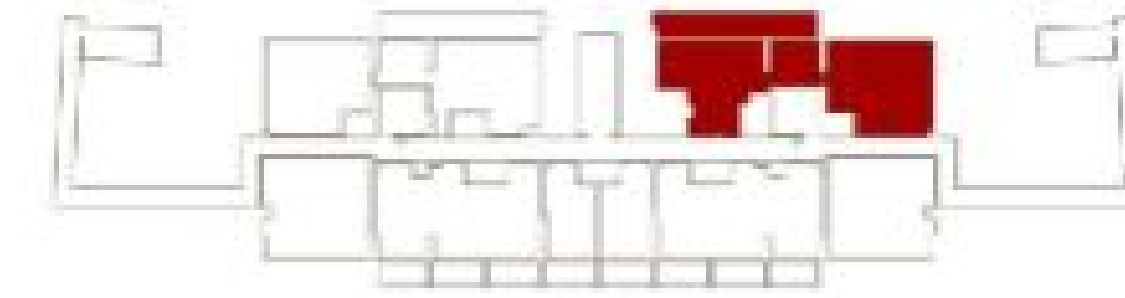


1BHK TYPE 08



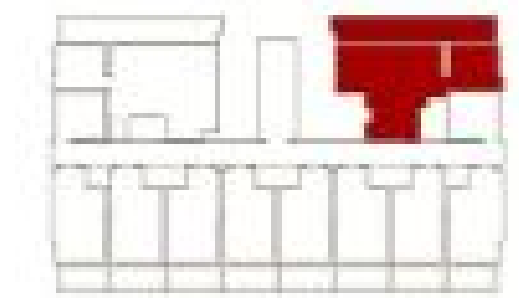
AREA	SQ.M	SQ.FT
SUITE AREA	67.44 m ²	725.92 ft ²
BALCONY AREA	85.08 m ²	915.79 ft ²
TOTAL UNIT AREA	152.52 m ²	1641.71 ft ²

FLAT DESIGN COMPONENTS	
M.BATH	4 m ²
M.BEDROOM	17 m ²
LIVING & DINING	22 m ²
KITCHEN	6 m ²
CORRIDOR	6 m ²
WC	3 m ²



AREA	SQ.M	SQ.FT
SUITE AREA	67.18 m ²	723.12 ft ²
BALCONY AREA	25.85 m ²	278.25 ft ²
TOTAL UNIT AREA	93.03 m ²	1001.37 ft ²

FLAT DESIGN COMPONENTS	
M.BATH	4 m ²
M.BEDROOM	17 m ²
LIVING & DINING	22 m ²
KITCHEN	6 m ²
CORRIDOR	6 m ²
WC	3 m ²



Disclaimer: 1. All room dimensions are measured to structural elements and exclude wall finishes and construction tolerances. 2. All dimensions have been provided by our consultant architects. 3. All materials, dimensions and drawings are approximate. Information is subject to change without notice. 4. Actual suite area may vary from the stated area. Drawings not to scale. The developer reserves the right to make revisions. 5. Calculation of suite area is measured as the area bounded by the centre line of demising or partition walls separating one unit from another unit, the exterior face of all exterior walls, and the exterior face of the corridor wall enclosing the adjoining unit. 6. Calculation of balcony area is measured as the area bounded by the centre line of demising or partition walls separating one unit from another unit, the outmost face of the enclosing guard and the external face of the adjoining balcony. 7. The units are measured at typical floor in the building. Columns may vary in size depending on the floor level. 8. For each unit type, unit sizes and details might be slightly different. Please refer to the sales and purchase agreement for the actual size of each specific unit.

نويه: ١. أن أبعاد الغرف يتم قياسها طبقاً للعناصر الهيكلية مع استبعاد تشطيبات الجدران ودرجة تعمل البناء. ٢. جميع القياسات تم تزويدها من قبل المهندسين المعماريين الاستشاريين لدينا. ٣. جميع المواد والأبعاد والرسومات تقريبية. تخضع للمعلومات للتغيير دون إشعار مسبق. ٤. قد تختلف منطقة الجناح الفعلي عن المساحة المذكورة. الرسومات لا يتم توسيع نطاقها. يحتفظ المطور بالحق في إجراء التغييرات. ٥. يتم قياس حساب منطقة الجناح كمنطقة يحدها الخط المركزي للجدران الفاصلة أو الفاصلة التي تفصل وحدة عن وحدة أخرى، والوجه الخارجي لجميع الجدران الخارجية، والوجه الخارجي لجدار الحصر المحيط بالوحدة المجاورة. ٦. ويقاس حساب منطقة الشرفة على أنها المنطقة التي يحدها الخط المركزي للجدران الفاصلة أو الفاصلة التي تفصل وحدة عن وحدة أخرى، والوجه الأبعد للحارس المرفق والوجه الخارجي للشرفة المجاورة. ٧. يتم قياس الوحدات في الطابق النموذجي في المبنى. قد تختلف الأبعاد في الحجم حسب مستوى الطابق. ٨. قد تكون أحجام الوحدات والتفاصيل المتعلقة بها مختلفة وذلك حسب نوع الوحدة. يرجى الرجوع إلى اتفاقية البيع والشراء لمعرفة الحجم الفعلي لكل وحدة.



1BHK TYPE 09



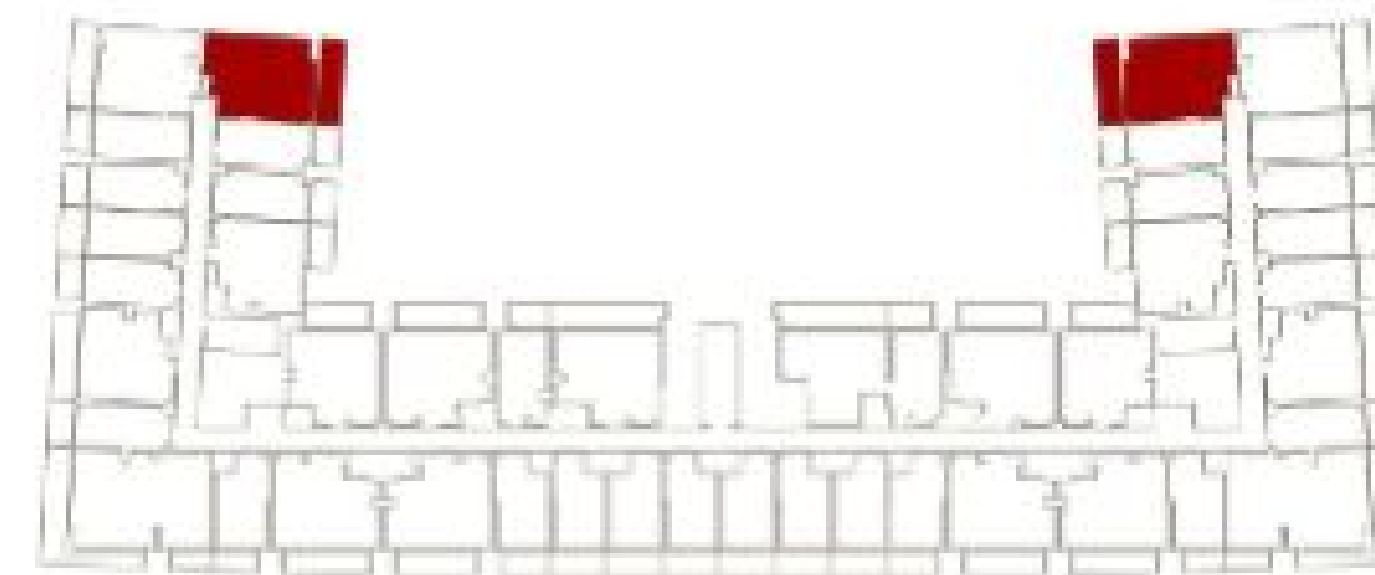
2BHK TYPE 01



AREA	SQ.M	SQ.FT
SUITE AREA	55.30 m ²	595.24 ft ²
BALCONY AREA	13.64 m ²	146.82 ft ²
TOTAL UNIT AREA	68.94 m ²	742.06 ft ²

FLAT DESIGN COMPONENTS

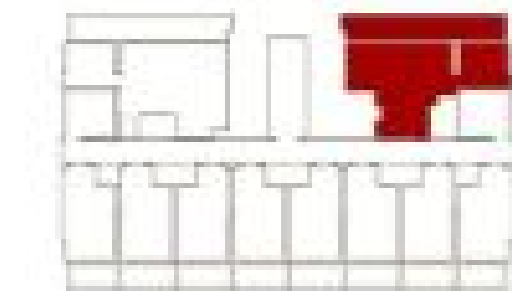
M.BATH	4 m ²
M.BEDROOM	13 m ²
LIVING & DINING	19 m ²
KITCHEN	9 m ²
CORRIDOR	2 m ²
WC	3 m ²
FOYER	4 m ²



AREA	SQ.M	SQ.FT
SUITE AREA	67.18 m ²	723.12 ft ²
BALCONY AREA	25.85 m ²	278.25 ft ²
TOTAL UNIT AREA	93.03 m ²	1001.37 ft ²

FLAT DESIGN COMPONENTS

M.BATH	4 m ²
M.BEDROOM	17 m ²
LIVING & DINING	22 m ²
KITCHEN	6 m ²
CORRIDOR	6 m ²
WC	3 m ²



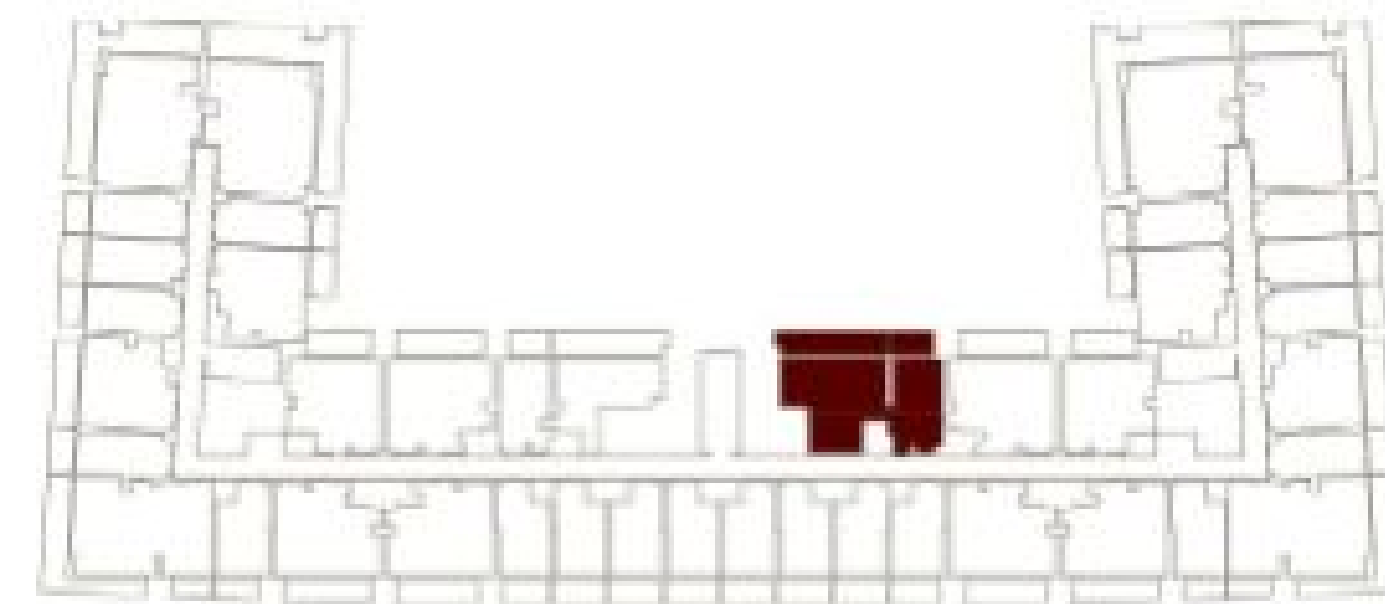
2BHK TYPE 02



AREA	SQ.M	SQ.FT
SUITE AREA	82.68 m ²	889.96 ft ²
BALCONY AREA	25.17 m ²	270.93 ft ²
TOTAL UNIT AREA	107.85 m ²	1160.89 ft ²

FLAT DESIGN COMPONENTS

M.BATH	5 m ²
M.BEDROOM	18 m ²
LIVING	14 m ²
KITCHEN & DINING	8 m ²
CORRIDOR	9 m ²
BATH	5 m ²
BEDROOM	15 m ²



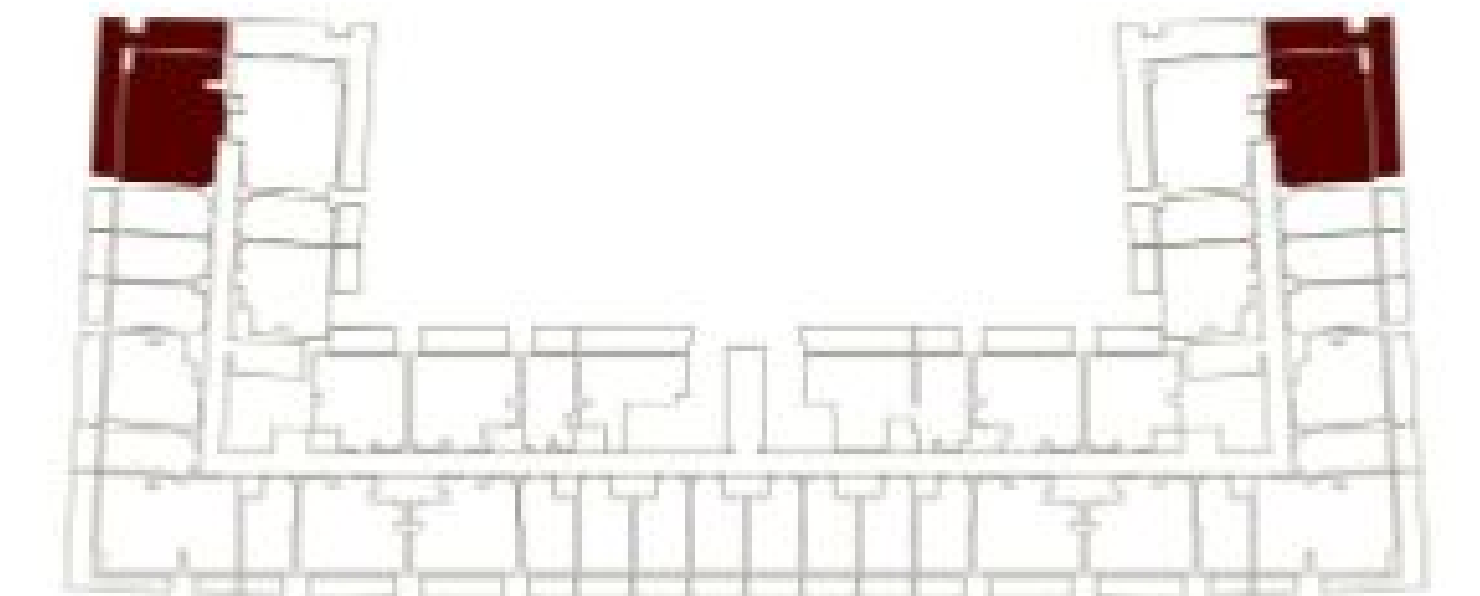
2BHK TYPE 03



AREA	SQ.M	SQ.FT
SUITE AREA	80.02 m ²	861.33 ft ²
BALCONY AREA	43.49 m ²	468.12 ft ²
TOTAL UNIT AREA	123.59 m ²	1329.45 ft ²

FLAT DESIGN COMPONENTS

M.BATH	5 m ²
M.BEDROOM	17 m ²
LIVING & DINING	15 m ²
KITCHEN	6 m ²
CORRIDOR	8 m ²
BATH	4 m ²
BEDROOM	16 m ²
LAUNDRY	1 m ²



2BHK TYPE 04



AREA	SQ.M	SQ.FT
SUITE AREA	85.61 m ²	921.50 ft ²
BALCONY AREA	50.09 m ²	539.16 ft ²
TOTAL UNIT AREA	135.70 m ²	1460.66 ft ²

FLAT DESIGN COMPONENTS

M.BATH	7 m ²
M.BEDROOM	19 m ²
LIVING & DINING	14 m ²
KITCHEN	6 m ²
CORRIDOR	8 m ²
BATH	5 m ²
BEDROOM	16 m ²
LAUNDRY	1 m ²



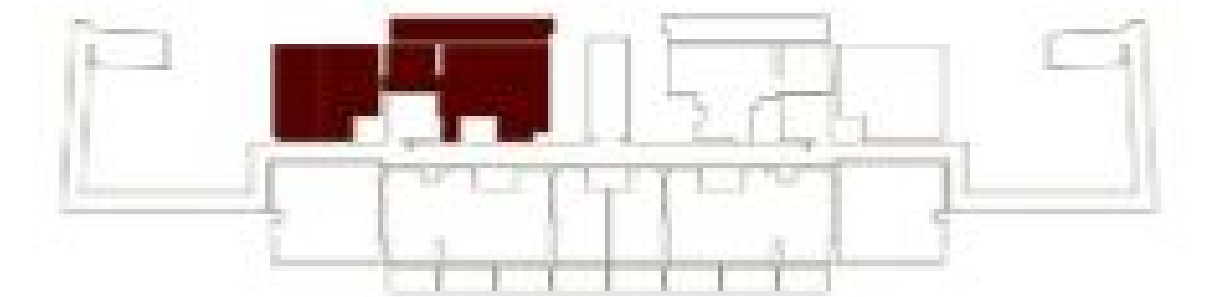
2BHK TYPE 05



AREA	SQ.M	SQ.FT
SUITE AREA	75.49 m ²	812.57 ft ²
BALCONY AREA	85.30a m ²	918.16 ft ²
TOTAL UNIT AREA	107.85 m ²	1730.73 ft ²

FLAT DESIGN COMPONENTS

M.BATH	4 m ²
M.BEDROOM	13 m ²
LIVING	14 m ²
KITCHEN	4 m ²
CORRIDOR	12 m ²
BATH	5 m ²
BEDROOM	14 m ²





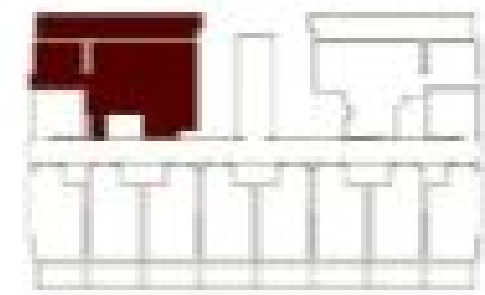
2BHK TYPE 06



AREA	SQ.M	SQ.FT
SUITE AREA	75.47 m ²	812.35 ft ²
BALCONY AREA	26.06 m ²	280.51 ft ²
TOTAL UNIT AREA	101.53 m ²	1092.86 ft ²

FLAT DESIGN COMPONENTS

M.BATH	4 m ²
M.BEDROOM	13 m ²
LIVING	14 m ²
KITCHEN	4 m ²
CORRIDOR	12 m ²
BATH	5 m ²
BEDROOM	14 m ²



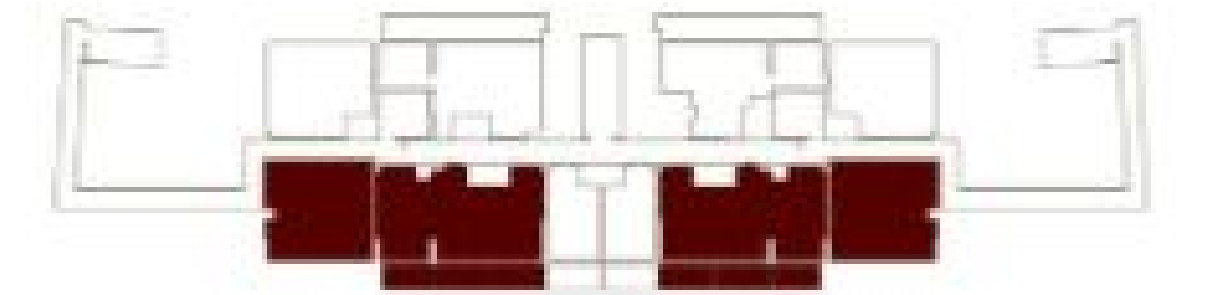
3BHK TYPE 01



AREA	SQ.M	SQ.FT
SUITE AREA	90.70 m ²	976.29 ft ²
BALCONY AREA	91.36 m ²	983.39 ft ²
TOTAL UNIT AREA	182.06 m ²	1959.68 ft ²

FLAT DESIGN COMPONENTS

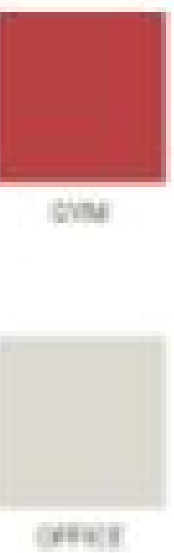
M.BATH	4 m ²
M.BEDROOM	12 m ²
LIVING & DINING	17 m ²
KITCHEN	5 m ²
CORRIDOR	9 m ²
BATH	6 m ²
BEDROOM	14 m ²
BEDROOM	13 m ²
FOYER	3 m ²
TOILET	2 m ²



1ST FLOOR OFFICES FLOOR PLAN



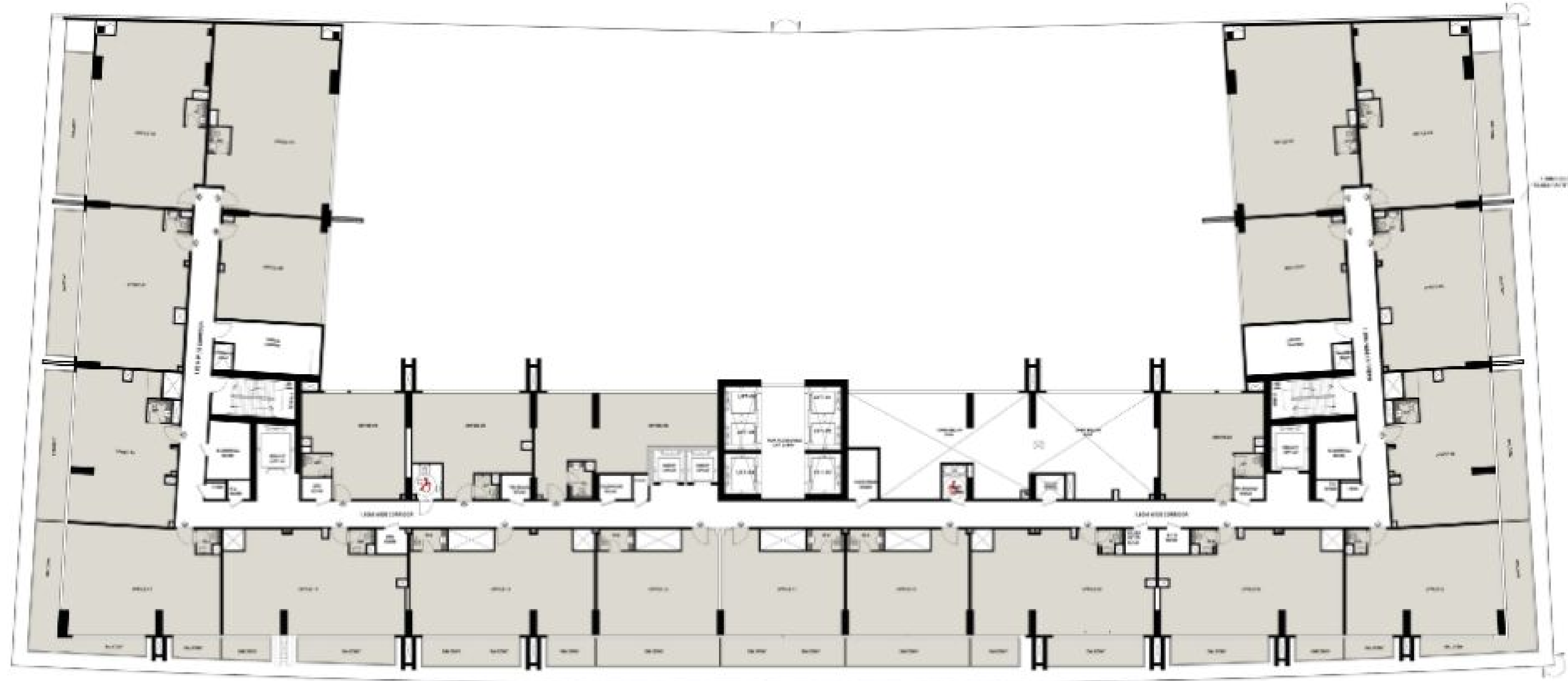
UNIT TABULATION
OFFICE
22



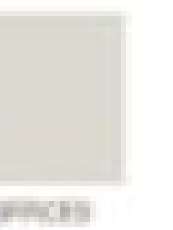
Disclaimer: 1. All room dimensions are measured to structural elements and exclude wall finishes and construction tolerances. 2. All dimensions have been provided by our consultant architects. 3. All materials, dimensions and drawings are approximate. Information is subject to change without notice. 4. Actual suite area may vary from the stated area. Drawings not to scale. The developer reserves the right to make revisions. 5. Calculation of suite area is measured as the area bounded by the centre line of demising or partition walls separating one unit from another unit, the exterior face of all exterior walls, and the exterior face of the corridor wall enclosing the adjoining unit. 6. Calculation of balcony area is measured as the area bounded by the centre line of demising or partition walls separating one unit from another unit, the outmost face of the enclosing guard and the external face of the adjoining balcony. 7. The units are measured at typical floor in the building. Columns may vary in size depending on the floor level. 8. For each unit type, unit sizes and details might be slightly different. Please refer to the sales and purchase agreement for the actual size of each specific unit.

نويه: ١. إن أبعاد الغرف يتم قياسها طبقاً للعناصر الهيكلية مع استبعاد تشطيبات الجدران ودرجة تعمل البناء. ٢. جميع القياسات تم تزويدها من قبل المهندسين المعماريين الاستشاريين لدينا. ٣. جميع المواد والأبعاد والرسومات تقريبية، تخضع للمعلومات للتغيير دون إشعار مسبق. ٤. قد تختلف منطقة الجناح الفعلي عن المساحة المذكورة. الرسومات لا يتم توسيع نطاقها. يحتفظ المطور بالحق في إجراء التغييرات. ٥. يتم قياس حساب منطقة الجناح كمنطقة يحدها الخط المركزي للجدران الفاصلة أو الفاصلة التي تفصل وحدة عن وحدة أخرى، والوجه الخارجي لجميع الجدران الخارجية، والوجه الخارجي لجدار الحصر المحيط بالوحدة المجاورة. ٦. ويقاس حساب منطقة الشرفة على أنها المنطقة التي يحدها الخط المركزي للجدران الفاصلة أو الفاصلة التي تفصل وحدة عن وحدة أخرى، والوجه الأبعد للحارس المرفق والوجه الخارجي للشرفة المجاورة. ٧. يتم قياس الوحدات في الطابق النموذجي في المبنى. قد تختلف الأبعاد في الحجم حسب مستوى الطابق. ٨. قد تكون أحجام الوحدات والتفاصيل المتعلقة بها مختلفة وذلك حسب نوع الوحدة. يرجى الرجوع إلى اتفاقية البيع والشراء لمعرفة الحجم الفعلي لكل وحدة.

2ND FLOOR OFFICES FLOOR PLAN



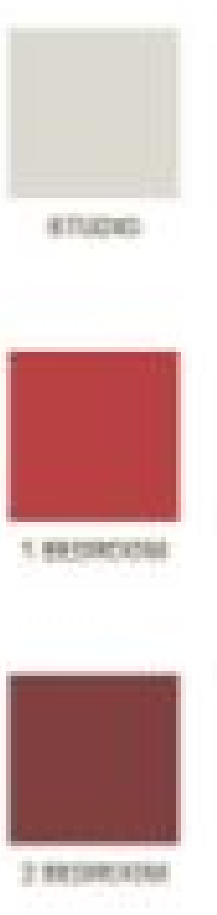
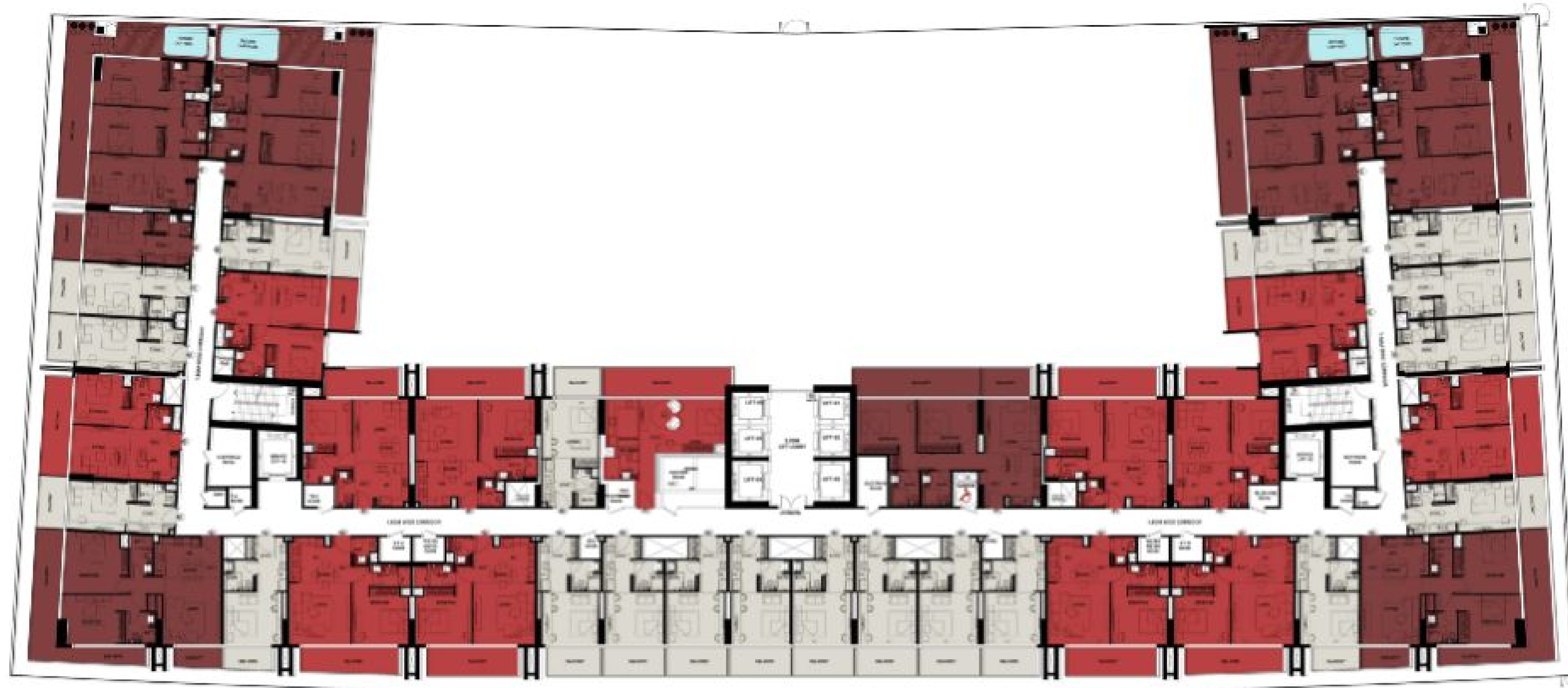
UNIT TABULATION
OFFICE
23



Disclaimer: 1. All room dimensions are measured to structural elements and exclude wall finishes and construction tolerances. 2. All dimensions have been provided by our consultant architects. 3. All materials, dimensions and drawings are approximate. Information is subject to change without notice. 4. Actual suite area may vary from the stated area. Drawings not to scale. The developer reserves the right to make revisions. 5. Calculation of suite area is measured as the area bounded by the centre line of demising or partition walls separating one unit from another unit, the exterior face of all exterior walls, and the exterior face of the corridor wall enclosing the adjoining unit. 6. Calculation of balcony area is measured as the area bounded by the centre line of demising or partition walls separating one unit from another unit, the outmost face of the enclosing guard and the external face of the adjoining balcony. 7. The units are measured at typical floor in the building. Columns may vary in size depending on the floor level. 8. For each unit type, unit sizes and details might be slightly different. Please refer to the sales and purchase agreement for the actual size of each specific unit.

نويه: ١. إن أبعاد الغرف يتم قياسها طبقاً للعناصر الهيكلية مع استبعاد تشطيبات الجدران ودرجة تعمل البناء. ٢. جميع القياسات تم تزويدها من قبل المهندسين المعماريين الاستشاريين لدينا. ٣. جميع المواد والأبعاد والرسومات تقريبية، توضع المعلومات للتغيير دون إشعار مسبق. ٤. قد تختلف منطقة الجناح الفعلي عن المساحة المذكورة. الرسومات لا يتم توسيع نطاقها، يحتفظ المطور بالحق في إجراء التغييرات. ٥. يتم قياس حساب منطقة الجناح كمنطقة يحدها الخط المركزي للجدران الفاصلة أو الفاصلة التي تفصل وحدة عن وحدة أخرى، والوجه الخارجي لجميع الجدران الخارجية، والوجه الخارجي لجدار الحصر المحيط بالوحدة المجاورة. ٦. ويقاس حساب منطقة الشرفة على أنها المنطقة التي يحدها الخط المركزي للجدران الفاصلة أو الفاصلة التي تفصل وحدة عن وحدة أخرى، والوجه الأبعد للحراس المرفق والوجه الخارجي للشرفة المجاورة. ٧. يتم قياس الوحدات في الطابق النموذجي في المبنى. قد تختلف الأعمدة في الحجم حسب مستوى الطابق. ٨. قد تكون أحجام الوحدات والتفاصيل المتعلقة بها مختلفة وذلك حسب نوع الوحدة. يرجى الرجوع إلى اتفاقية البيع والشراء لمعرفة الحجم الفعلي لكل وحدة.

3RD FLOOR PLAN

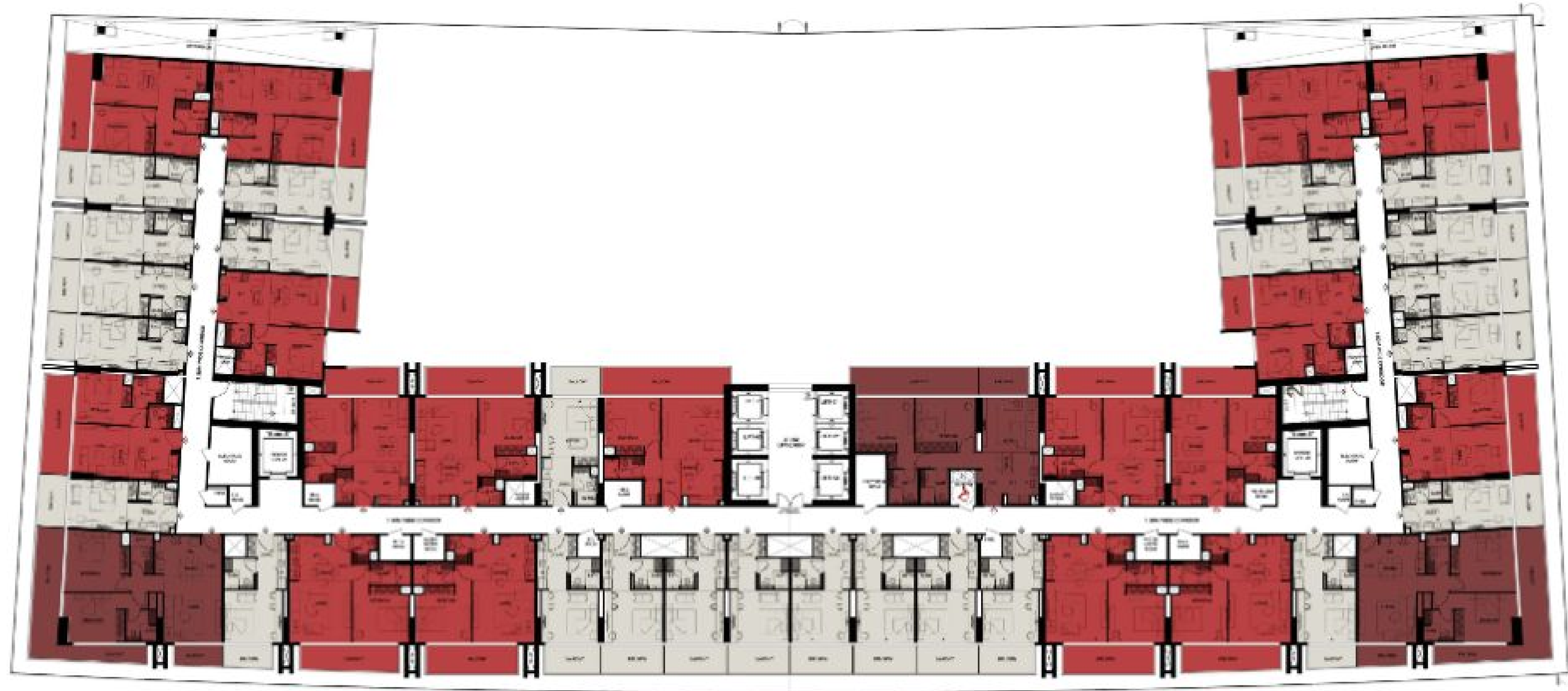


UNIT TABULATION				
STUDIO	1 BED	2 BED	3 BED	TOTAL
22	12	7	0	41

Disclaimer: 1. All room dimensions are measured to structural elements and exclude wall finishes and construction tolerances. 2. All dimensions have been provided by our consultant architects. 3. All materials, dimensions and drawings are approximate. Information is subject to change without notice. 4. Actual suite area may vary from the stated area. Drawings not to scale. The developer reserves the right to make revisions. 5. Calculation of suite area is measured as the area bounded by the centre line of demising or partition walls separating one unit from another unit, the exterior face of all exterior walls, and the exterior face of the corridor wall enclosing the adjoining unit. 6. Calculation of balcony area is measured as the area bounded by the centre line of demising or partition walls separating one unit from another unit, the outmost face of the enclosing guard and the external face of the adjoining balcony. 7. The units are measured at typical floor in the building. Columns may vary in size depending on the floor level. 8. For each unit type, unit sizes and details might be slightly different. Please refer to the sales and purchase agreement for the actual size of each specific unit.

نويه: ١. إن أبعاد الغرف يتم قياسها طبقاً للعناصر الهيكلية مع استبعاد تشطيبات الجدران ودرجة تعمل البناء. ٢. جميع القياسات تم تزويدها من قبل المهندسين المعماريين الاستشاريين لدينا. ٣. جميع المواد والأبعاد والرسومات تقريبية، تضع المعلومات للتغيير دون إشعار مسبق. ٤. قد تختلف منطقة الجناح الفعلي عن المساحة المذكورة. الرسومات لا يتم توسيع نطاقها. يحتفظ المطور بالحق في إجراء التغييرات. ٥. يتم قياس حساب منطقة الجناح كمنطقة يحدها الخط المركزي للجدران الفاصلة أو الفاصلة التي تفصل وحدة عن وحدة أخرى، والوجه الخارجي لجميع الجدران الخارجية، والوجه الخارجي لجدار الحصر المحيط بالوحدة المجاورة. ٦. ويقاس حساب منطقة الشرفة على أنها المنطقة التي يحدها الخط المركزي للجدران الفاصلة أو الفاصلة التي تفصل وحدة عن وحدة أخرى، والوجه الأبعد للحارس المرفق والوجه الخارجي للشرفة المجاورة. ٧. يتم قياس الوحدات في الطابق النموذجي في المبنى. قد تختلف الأعمدة في الحجم حسب مستوى الطابق. ٨. قد تكون أحجام الوحدات والتفاصيل المتعلقة بها مختلفة وذلك حسب نوع الوحدة. يرجى الرجوع إلى اتفاقية البيع والشراء لمعرفة الحجم الفعلي لكل وحدة.

4TH, 6TH, 8TH, 10TH, 12TH, 14TH FLOOR PLAN



UNIT TABULATION				
STUDIOS	1-BED	2-BED	3-BED	TOTAL
25	17	3	0	45

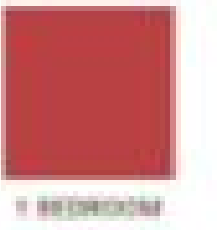
Disclaimer: 1. All room dimensions are measured to structural elements and exclude wall finishes and construction tolerances. 2. All dimensions have been provided by our consultant architects. 3. All materials, dimensions and drawings are approximate. Information is subject to change without notice. 4. Actual suite area may vary from the stated area. Drawings not to scale. The developer reserves the right to make revisions. 5. Calculation of suite area is measured as the area bounded by the centre line of demising or partition walls separating one unit from another unit, the exterior face of all exterior walls, and the exterior face of the corridor wall enclosing the adjoining unit. 6. Calculation of balcony area is measured as the area bounded by the centre line of demising or partition walls separating one unit from another unit, the outmost face of the enclosing guard and the external face of the adjoining balcony. 7. The units are measured at typical floor in the building. Columns may vary in size depending on the floor level. 8. For each unit type, unit sizes and details might be slightly different. Please refer to the sales and purchase agreement for the actual size of each specific unit.

نويه: ١. إن أبعاد الغرف يتم قياسها طبقاً للعناصر الهيكلية مع استبعاد تشطيبات الجدران ودرجة تعمل البناء. ٢. جميع القياسات تم تزويدها من قبل المهندسين المعماريين الاستشاريين لدينا. ٣. جميع المواد والأبعاد والرسومات تقريبية، توضع المعلومات للتغيير دون إشعار مسبق. ٤. قد تختلف منطقة الجناح الفعلي عن المساحة المذكورة. الرسومات لا يتم توسيع نطاقها، يحتفظ المطور بالحق في إجراء التغييرات. ٥. يتم قياس حساب منطقة الجناح كمنطقة يحدها الخط المركزي للجدران الفاصلة أو الفاصلة التي تفصل وحدة عن وحدة أخرى، والوجه الخارجي لجميع الجدران الخارجية، والوجه الخارجي لجدار الحصر المحيط بالوحدة المجاورة. ٦. ويقاس حساب منطقة الشرفة على أنها المنطقة التي يحدها الخط المركزي للجدران الفاصلة أو الفاصلة التي تفصل وحدة عن وحدة أخرى، والوجه الأبعد للحارس المرفق والوجه الخارجي للشرفة المجاورة. ٧. يتم قياس الوحدات في الطابق النموذجي في المبنى. قد تختلف الأبعاد في الحجم حسب مستوى الطابق. ٨. قد تكون أحجام الوحدات والتفاصيل المتعلقة بها مختلفة وذلك حسب نوع الوحدة. يرجى الرجوع إلى اتفاقية البيع والشراء لمعرفة الحجم الفعلي لكل وحدة.

5TH, 7TH, 9TH, 11TH, 13TH FLOOR PLAN



STUDIO



1 BEDROOM



2 BEDROOM

UNIT TABULATION				
STUDIO	1 BED	2 BED	3 BED	TOTAL
21	19	7	0	47

Disclaimer: 1. All room dimensions are measured to structural elements and exclude wall finishes and construction tolerances. 2. All dimensions have been provided by our consultant architects. 3. All materials, dimensions and drawings are approximate. Information is subject to change without notice. 4. Actual suite area may vary from the stated area. Drawings not to scale. The developer reserves the right to make revisions. 5. Calculation of suite area is measured as the area bounded by the centre line of demising or partition walls separating one unit from another unit, the exterior face of all exterior walls, and the exterior face of the corridor wall enclosing the adjoining unit. 6. Calculation of balcony area is measured as the area bounded by the centre line of demising or partition walls separating one unit from another unit, the outmost face of the enclosing guard and the external face of the adjoining balcony. 7. The units are measured at typical floor in the building. Columns may vary in size depending on the floor level. 8. For each unit type, unit sizes and details might be slightly different. Please refer to the sales and purchase agreement for the actual size of each specific unit.

نويه: ١. إن أبعاد الغرف يتم قياسها طبقاً للعناصر الهيكلية مع استبعاد تشطيبات الجدران ودرجة تعمل البناء. ٢. جميع القياسات تم تزويدها من قبل المهندسين المعماريين الاستشاريين لدينا. ٣. جميع المواد والأبعاد والرسومات تقريبية، تضع المعلومات للتغيير دون إشعار مسبق. ٤. قد تختلف منطقة الجناح الفعلي عن المساحة المذكورة. الرسومات لا يتم توسيع نطاقها، يحتفظ المطور بالحق في إجراء التغييرات. ٥. يتم قياس حساب منطقة الجناح كمنطقة يحدها الخط المركزي للجدران الفاصلة أو الفاصلة التي تفصل وحدة عن وحدة أخرى، والوجه الخارجي لجميع الجدران الخارجية، والوجه الخارجي لجدار الحصر المحيط بالوحدة المجاورة. ٦. ويقاس حساب منطقة الشرفة على أنها المنطقة التي يحدها الخط المركزي للجدران الفاصلة أو الفاصلة التي تفصل وحدة عن وحدة أخرى، والوجه الأبعد للحارس المرفق والوجه الخارجي للشرفة المجاورة. ٧. يتم قياس الوحدات في الطابق النموذجي في المبنى. قد تختلف الأعمدة في الحجم حسب مستوى الطابق. ٨. قد تكون أحجام الوحدات والتفاصيل المتعلقة بها مختلفة وذلك حسب نوع الوحدة. يرجى الرجوع إلى اتفاقية البيع والشراء لمعرفة الحجم الفعلي لكل وحدة.

15TH FLOOR PLAN

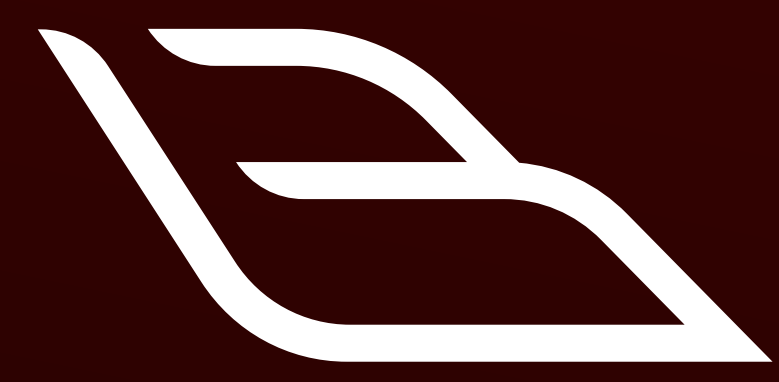


UNIT TABULATION				
STUDIO	1-BED	2-BED	3-BED	TOTAL
2	1	1	2	6

Disclaimer: 1. All room dimensions are measured to structural elements and exclude wall finishes and construction tolerances. 2. All dimensions have been provided by our consultant architects. 3. All materials, dimensions and drawings are approximate. Information is subject to change without notice. 4. Actual suite area may vary from the stated area. Drawings not to scale. The developer reserves the right to make revisions. 5. Calculation of suite area is measured as the area bounded by the centre line of demising or partition walls separating one unit from another unit, the exterior face of all exterior walls, and the exterior face of the corridor wall enclosing the adjoining unit. 6. Calculation of balcony area is measured as the area bounded by the centre line of demising or partition walls separating one unit from another unit, the outmost face of the enclosing guard and the external face of the adjoining balcony. 7. The units are measured at typical floor in the building. Columns may vary in size depending on the floor level. 8. For each unit type, unit sizes and details might be slightly different. Please refer to the sales and purchase agreement for the actual size of each specific unit.

نويه: ١. إن أبعاد الغرف يتم قياسها طبقاً للمعايير الهيكلية مع استبعاد تشطيبات الجدران ودرجة تعمل البناء. ٢. جميع القياسات تم تزويدها من قبل المهندسين المعماريين الاستشاريين لدينا. ٣. جميع المواد والأبعاد والرسومات تقريبية، تخضع المعلومات للتغيير دون إشعار مسبق. ٤. قد تختلف منطقة الجناح الفعلي عن المساحة المذكورة. الرسومات لا يتم توسيع نطاقها، يحتفظ المطور بالحق في إجراء التغييرات. ٥. يتم قياس حساب منطقة الجناح كمنطقة يحدها الخط المركزي للجدران الفاصلة أو الفاصلة التي تفصل وحدة عن وحدة أخرى، والوجه الخارجي لجميع الجدران الخارجية، والوجه الخارجي لجدار الحصر المحيط بالوحدة المجاورة. ٦. ويقاس حساب منطقة الشرفة على أنها المنطقة التي يحدها الخط المركزي للجدران الفاصلة أو الفاصلة التي تفصل وحدة عن وحدة أخرى، والوجه الأبعد للحارس المرفق والوجه الخارجي للشرفة المجاورة. ٧. يتم قياس الوحدات في الطابق النموذجي في المبنى. قد تختلف الأعمدة في الحجم حسب مستوى الطابق. ٨. قد تكون أحجام الوحدات والتفاصيل المتعلقة بها مختلفة وذلك حسب نوع الوحدة. يرجى الرجوع إلى اتفاقية البيع والشراء لمعرفة الحجم الفعلي لكل وحدة.





بن غاطي
BINGHATTI