

Rivana

THE VALLEY

EMAAR



Мечты начинаются здесь

The Valley («Долина») — это причудливый новый город, состоящий из современных комплексов таунхаусов, где жизнь черпает свое вдохновение среди бескрайних мерцающих песков и пышных зеленых открытых пространств. Это жилой комплекс, в котором вы найдете все необходимое. В нем предлагается широкий спектр удобств для жизни, учебные заведения, медицинские услуги, места для досуга, отдыха и развлечений — и все это в живописном месте.

The Valley — идеальное место для того, чтобы вы могли воплотить свои мечты и стать новаторами и дальновидными стратегами, за которыми устремляется будущее мира.

Современный образ жизни в пригородном оазисе

Откройте для себя дом своей мечты в самом сердце пригородного оазиса, в идиллическом закрытом комплексе, который органично сливается с природой и в то же время предлагает огромное количество удобств мирового класса. Зеленые открытые пространства, удивительная красота природы и множество возможностей для отдыха и развлечений — у вас и вашей семьи будет все, что нужно для активного и сбалансированного образа жизни, причем прямо у порога вашего дома.

Добро пожаловать в Rivana.







Идеальная жизнь в пригороде



Великолепное расположение

Благодаря удобному доступу ко всем основным районам Дубая и множеству зеленых открытых пространств, комплекс The Valley стратегически расположен на дороге Дубай-Аль-Айн, основной точке соединения между эмиратами Дубай и Абу-Даби.

05

минут езды до
стадиона для игры в регби Sevens

12

минут езды до
Dubai Outlet Mall (Дубай Аутлет Молл)

25

минут езды до
Бурдж-Халифа и Dubai Mall (Дубай Молл)

25

минут езды до
международного аэропорта Дубая





Объекты инфраструктуры

- | | |
|--|---|
| A Пост охраны / закрытый въезд | H Лужайка для пикника |
| B Бассейн для взрослых | I Общественный газон и возвышенность для просмотра |
| C Детский бассейн и пешеходный фонтан | J Естественный топографический ландшафт |
| D Общественный центр | |
| E Зона для барбекю | ■ Пост охраны |
| F Открытый пруд | ■ Подстанции |
| G Речной остров | ■ Общественный центр |

Типы

Clara



- Clara - 5 спален
- Clara - 4 спальни
- Clara - 3 спальни

Kai



- Kai - 5 спален
- Kai - 4 спальни
- Kai - 3 спальни



Идиллический образ жизни, ориентированный на семью

Комплекс Rivana расположен в оживленном пригородном сообществе, тщательно спланированном для семейного проживания среди природы. В то же время, он прекрасно соединен с лучшими районами Дубая.





Прекрасный «сказочный» комплекс

Живописный комплекс, состоящий из стильных вилл-близнецов, Rivana сочетает в себе комфорт и современность с красотой и безмятежностью.

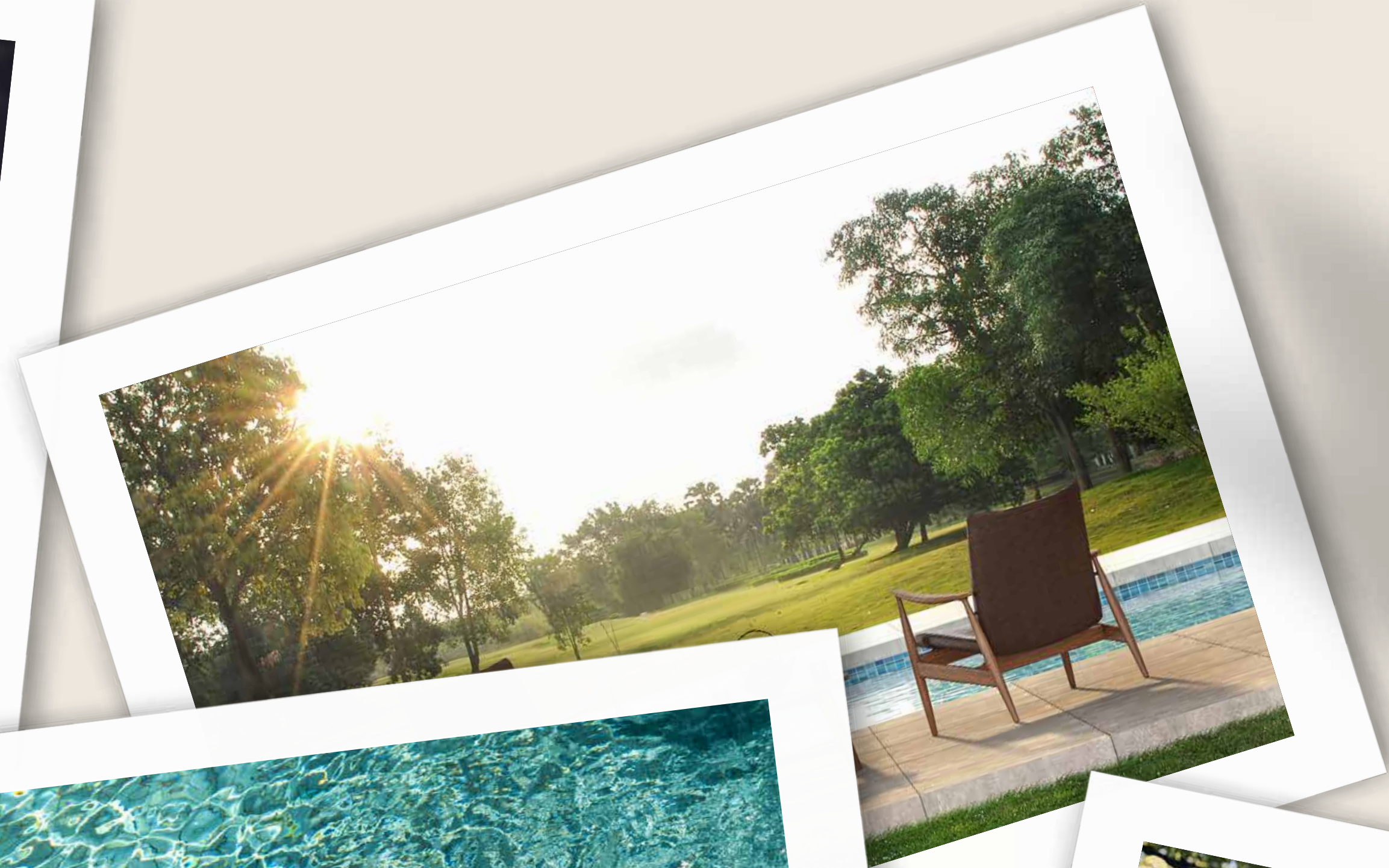
Благодаря широкому выбору магазинов в помещении и на открытом воздухе, а также Золотому пляжу The Valley и зеленым скверам, местному фермерскому рынку и ресторанам изысканной кухни, Rivana — это то место, где семьи могут ощутить истинное чувство принадлежности к процветающему сообществу.

В нескольких шагах от
Спортивной деревни

Пышные
зеленые парки

Шаговая доступность от
Золотого пляжа





Дом для особых
моментов жизни

Современный дизайн, вечная красота





Ваш собственный домашний очаг

Виллы-близнецы Rivana с тремя, четырьмя и пятью спальнями отличаются утонченным стилем и интуитивно понятным дизайном, сочетающим изысканные архитектурные штрихи с современными удобствами и модной элегантностью.

Изящно расположенный вдоль оживленного Золотого пляжа, среди зеленых сикк, зеленеющих лужаек и скверов, Rivana находится посреди природного оазиса во всей его красе.



Kai

Kai — это стильные виллы-близнецы, отличающиеся изящным, изогнутым дизайном, вдохновленным современной архитектурой. Теплый, привлекательный коричневый тон придает элегантность этому исключительному объекту недвижимости.

Clara

Модернистская архитектура в ее лучшем проявлении, Clara — это архитектурный шедевр, который непременно завоюет ваше сердце.







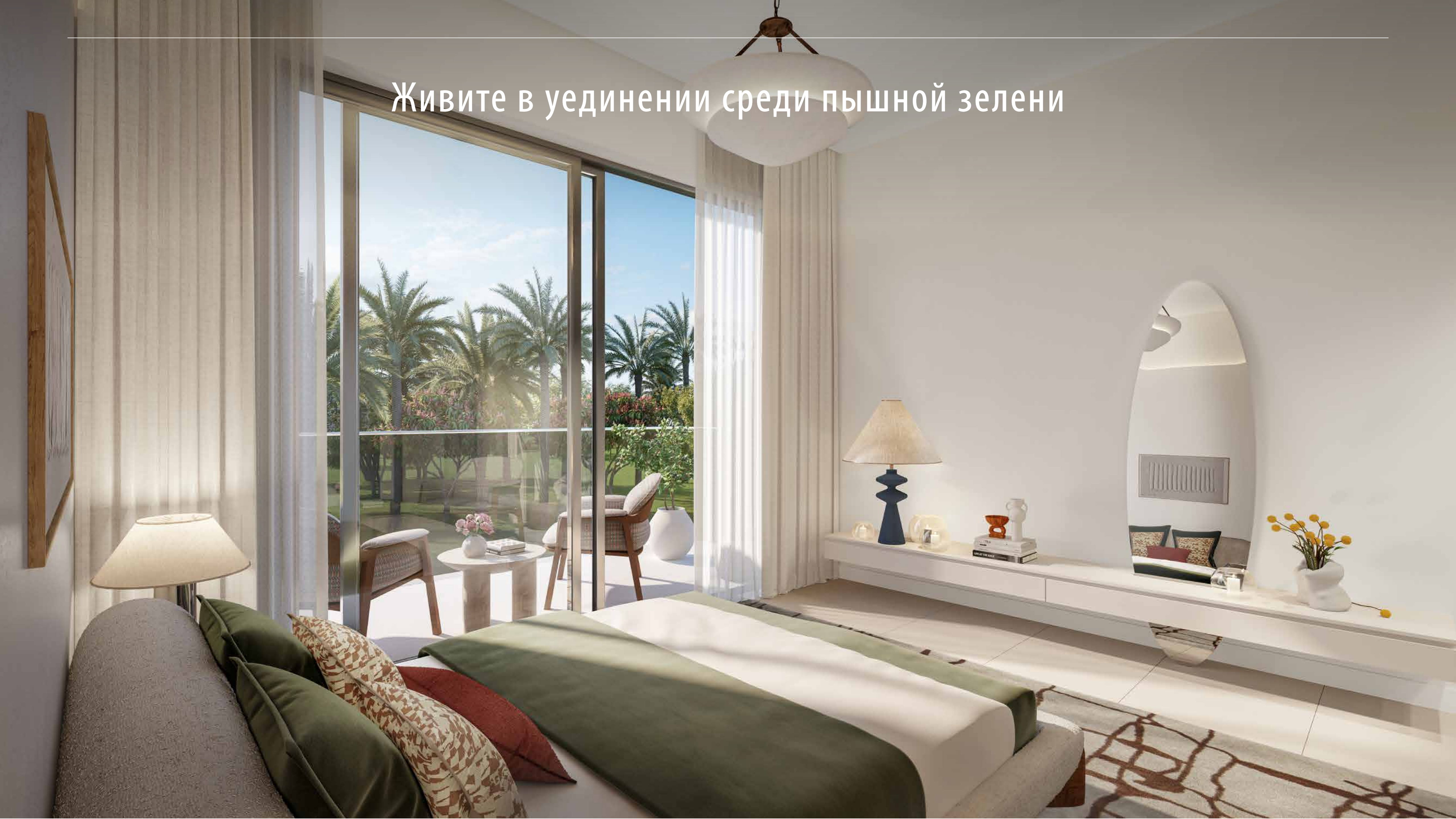
Элегантные жилые пространства

Окна от пола до потолка пропускают в ваш дом естественный свет
и открывают умиротворяющий вид на пышную зелень снаружи.

Эффектная утонченность



Живите в уединении среди пышной зелени



Интерьеры с щедрыми пропорциями и легко
адаптируемыми планировками





Удобства для семейного отдыха

Располагая широким спектром удобств мирового класса для семейного отдыха прямо у вашего порога, Rivana — просто идеальное место для того, чтобы вы могли наслаждаться простыми радостями жизни — будь то спокойная вечерняя прогулка, послеобеденные развлечения и игры с вашими детьми, или же день на пляже с семьей и друзьями.

Золотой
пляж

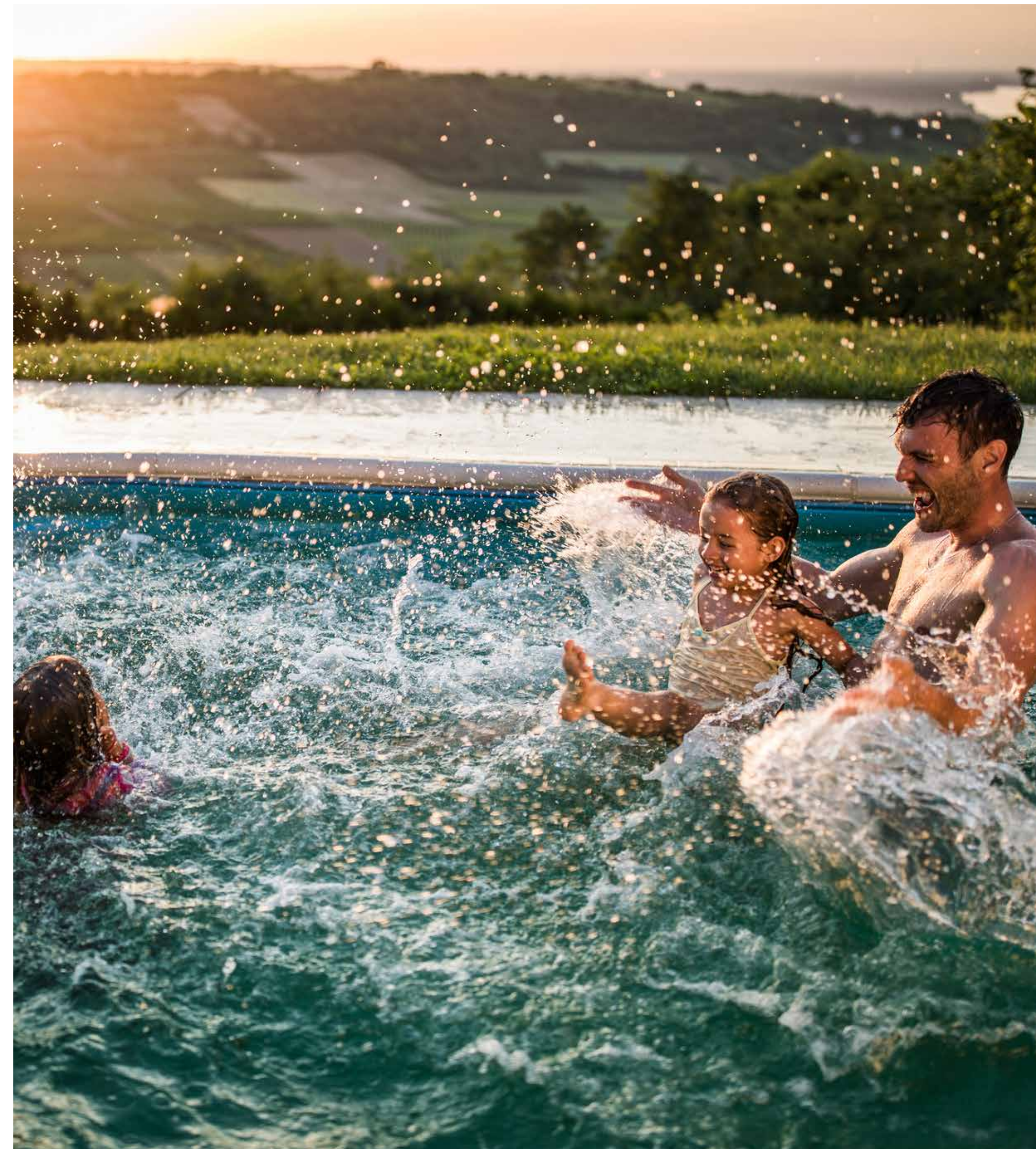
Центр
города

Скверы и
детские площадки

Спортивные
сооружения

Магазины и
рестораны

Зоны для
барбекю и пикников







Золотой пляж

Золотой пляж — не только идеальное место для того, чтобы проводить солнечные дни вместе с семьей, но и идеальный центр интегрированной жизни сообщества Rivana.

Водные
фонтанчики

Детская
игровая
площадка

Точки продажи
закусок и напитков

Центр города

Скрасьте свой день в бьющемся сердце The Valley и насладитесь вдохновляющим разнообразием магазинов и ресторанов прямо у вашего порога.

Фермерский
рынок

Магазины
в помещении и на
улице

Рестораны
высокой кухни





Спортивная деревня

Наслаждайтесь активным, полноценным и здоровым образом жизни в Спортивной деревне с обширным выбором объектов для занятий спортом, досуга и развлечений.

Спортивные
корты

Велосипедные и
беговые дорожки

Игровая площадка
и спортзал

Детская долина

Дайте раскрыться воображению ваших малышей в Детской долине, где они смогут сочетать обучение и игру каждый день.

Скалолазание

Пространство
амфитеатра

Археологическая
игровая зона



Оцените сочетание современного урбанизма с
ощущением спокойствия





Международный застройщик классалюкс

Являясь одним из самых значимых и авторитетных застройщиков в мире, компания Emaar предлагает дизайн мирового класса и непревзойденные продукты в самых привлекательных локациях. Портфолио группы состоит из крупномасштабных единых жилых комплексов, торговых центров, отелей, развлекательных и досуговых центров. Среди самых знаковых достижений EМАAR — Бурдж-Халифа, самое высокое здание в мире.

на стадии строительства

27 000+

единиц жилья

Доход, AED

24,9 млрд

2022 финансовый год

Чистая прибыль, AED

6,8 млрд

2022 финансовый год

Сдано в эксплуатацию

85 000+

единиц жилья

Присутствие на

12+

глобальных рынках

Рыночная капитализация, AED

51,8 млрд

2022 финансовый год

* Данные на 31 декабря 2022 г.