



اسمار





# أبوظبي

## عاصمة مزدهرة ونابضة بالحياة

إنها المدينة التي تجمع كل شيء، تقترن فيها ناطحات السحاب المتلألئة والبنية التحتية الحديثة والمنتجعات الفاخرة والمتنزهات الترفيهية المثيرة والمشهد الفني البارز عالمياً، مع مواقع اليونسكو التراثية والأسواق العربية التقليدية والقصور الكبرى والمساجد الجميلة.

أبوظبي مدينة حيوية تزدهر فيها الحياة التجارية والسياحية بجميع أشكالها، كما تشتهر العاصمة الإماراتية بأجوائها العائلية التي تلائم أذواق وتطلعات الجميع.

تأسست أبوظبي على قيم الانفتاح والتسامح والسلام، وهي جزء من دولة متقدمة سياسياً واقتصادياً يعيش على أرضها أكثر من 200 جنسية، وتم انتخاب الإمارة كالمدينة الأسعد في المنطقة والأكثر أماناً في العالم.





# مجموعة إثمار الدولية القابضة

لامار هو مشروع فاخر تملكه مجموعة إي أي أتش - إثمار الدولية القابضة، وهي شركة استثمارية رائدة تتخذ من أبوظبي مقراً رئيسياً لها.

تلتزم مجموعة إثمار الدولية القابضة بدفع عجلة النمو الاقتصادي، وتوفير قيمة عالية ومستدامة للمستثمرين مع ضمان تحقيق النجاح المستمر.

تطمح إثمار الدولية القابضة من خلال محفظتها الاستثمارية المتنوعة والتعاون الاستراتيجي البناء إلى المساهمة البارزة والإيجابية في اقتصاد دولة الإمارات العربية المتحدة، وتوفير عوائد مميزة للمساهمين.



# لامار

## روعة الحياة الفاخرة على الواجهة البحرية. جاهز ومتاح للسكن الآن!

اكتشف لامار الواجهة الاستثنائية على الواجهة البحرية، التي تضم أكثر من 400 شقة مصممة بعناية فائقة وجاهزة للسكن على أروع الإطلالات البحرية الساحرة.

يوفر لك مشروع لامار فرصة فريدة لما يتميز به من موقع استراتيجي، وإطلالة خلابة، وأسلوب حياة راقٍ، ومجموعة متنوعة من الشقق الفاخرة والدوبلكس.

يضم لامار أربعة أبراج ترتقي بأناقة متناهية فوق منصة مشتركة، لتشكل واحة فاخرة للحياة الراقية.

يتيح لك مشروع لامار فرصة رائعة للاختيار من بين مجموعة متنوعة من الشقق الحديثة والواسعة، المكونة من غرفة نوم واحدة أو غرفتين أو ثلاث أو أربع غرف نوم، أو التاون هاوس، والمصممة بدقة متناهية لتلبية احتياجاتك وتوفير أقصى درجات الراحة والرفاهية.

يوفر لك مشروع لامار الراقى شققاً جاهزة للسكن وبأسعار رائعة ومثالية لأسلوب الحياة الفاخر والاستثمار المربح.





# مميزات المشروع

## استمتع في لامار بأسلوب حياة فاخر وعصري

صُممت وسائل الراحة في لامار بعناية فائقة حتى تلبى احتياجات الحياة العصرية، وتوفر تجربة استثنائية للجميع.

حمام سباحة ونادي  
رياضي



مساحات خضراء خارجية  
للجلوس والاسترخاء



ممشى على  
الواجهة البحرية



مناطق لعب  
خارجية للأطفال



مناطق خارجية  
مخصصة للشواء



مركز طبي وسوبر  
ماركت



منصات للترفيه  
مع حدائق غرفة



ألعاب





# الموقع

## شاطئ الراحة

تعد الراحة من المناطق المميزة في أبوظبي لما تتمتع به من إطلالة خلابة على الواجهة البحرية، ومزيج رائع بين الحياة العصرية والحياة الهادئة.

تتميز هذه المنطقة الحيوية بشواطئها الخلابة ومراكز التسوق الراقية والمطاعم الفاخرة ووسائل الترفيه الحديثة.

تعد الراحة وجهة مثالية للباحثين عن أسلوب الحياة العصرية والاستثمار المجزي لما تتميز به من موقع استراتيجي يقع بالقرب من أهم طرق المواصلات الرئيسية والمعالم السياحية في أبوظبي.



# موقع استراتيجي بالقرب من أهم المعالم الرئيسية والترفيهية



متحف اللوفر أبوظبي  
20 دقيقة



ياس ووتروورلد  
15 دقيقة



فيراري وورلد  
15 دقيقة



مطار زايد الدولي  
15 دقيقة



ياس مول  
15 دقيقة



جزيرة ياس  
15 دقيقة



ياس باي  
15 دقيقة



جامع الشيخ زايد الكبير  
15 دقيقة

# على مقربة من أهم المعالم الرئيسية



2 كيلو متر	الراحة مول
3 كيلو متر	شاطئ الراحة
10 كيلو متر	مطار زايد الدولي
12 كيلو متر	جزيرة ياس
14 كيلو متر	نادي أبوظبي للجولف
21 كيلو متر	حديقة الإمارات للحيوانات
25 كيلو متر	مركز المدينة

\*موقع استراتيجي قريب من أهم المعالم الرئيسية ووسائل الراحة المميزة

# مخططات الطوابق



# شقة من غرفة نوم واحدة

رقم الشقة: **A-709**

93.03 متر مربع (1001 قدم مربع)

المساحة الإجمالية:

93.03 متر مربع (1001 قدم مربع)

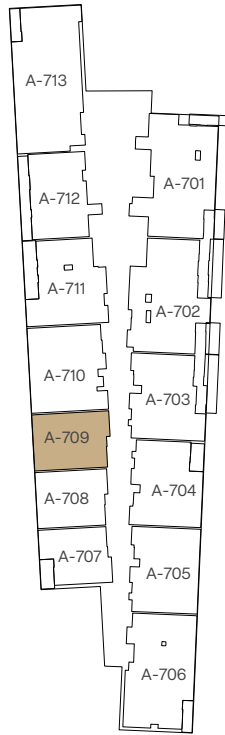
المساحة الداخلية:

على المدينة

إطلالة الشقة:

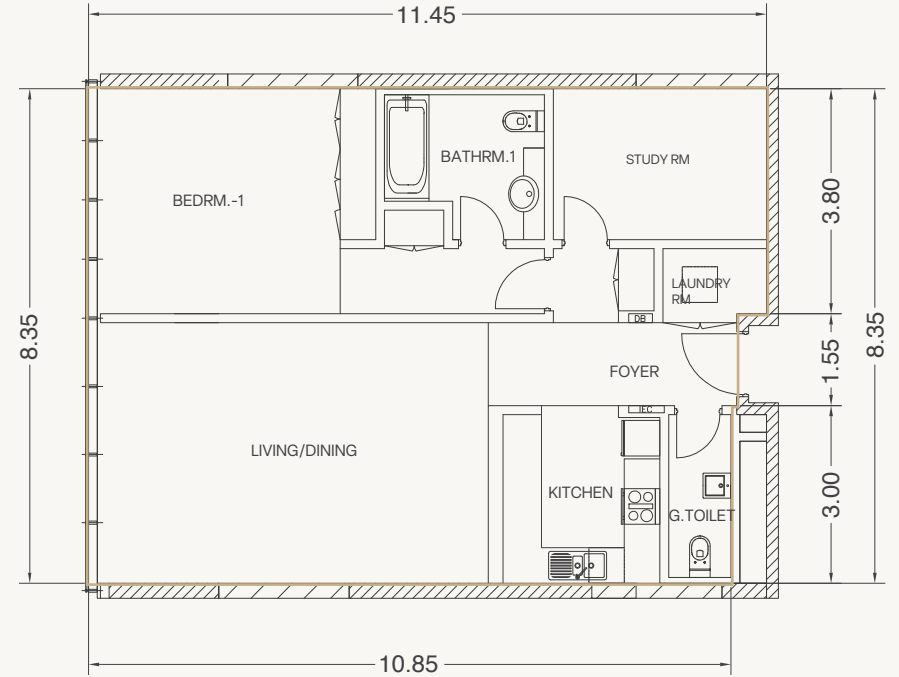


المخطط المبنى الطابق الأرضي



مخطط الطابق

A المبنى  
7 الطابق



الأبعاد والرسومات والصور المستخدمة هي تقريبية وللتوضيح فقط.

# شقة من غرفة نوم واحدة

رقم الشقة: **B-707**

93.03 متر مربع (1001 قدم مربع)

المساحة الإجمالية:

93.03 متر مربع (1001 قدم مربع)

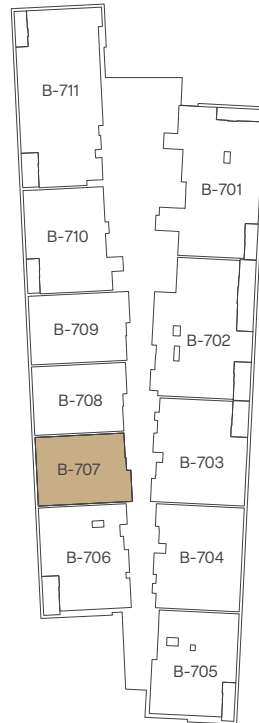
المساحة الداخلية:

على المدينة

إطلالة الشقة:

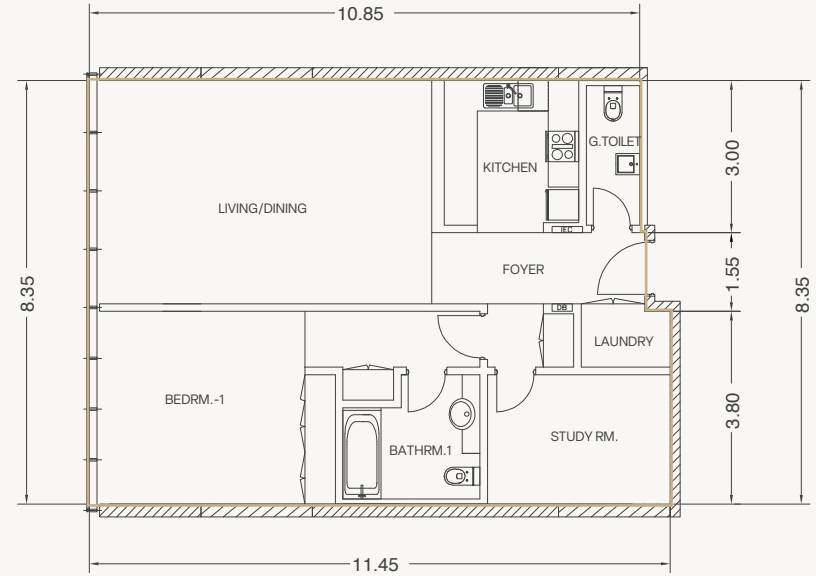


المخطط  المبنى  الطابق الأرضي 



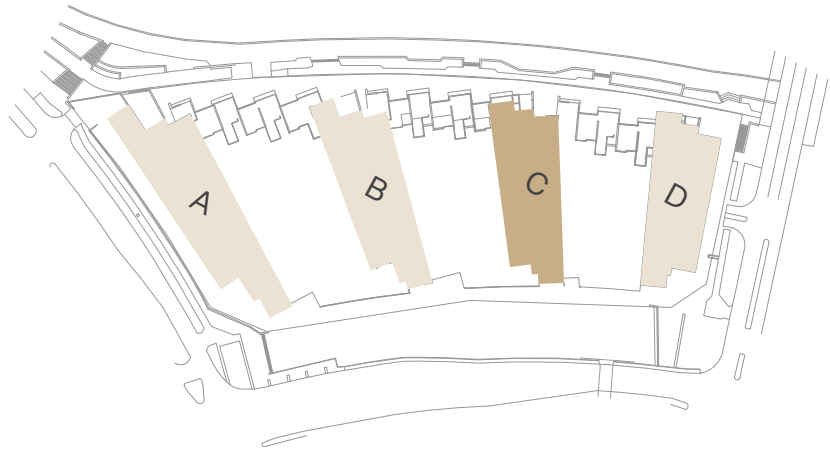
B  
7  
المبنى  
الطابق

مخطط الطابق



الأبعاد والرسومات والصور المستخدمة هي تقريبية وللتوضيح فقط.





المخطط  المبنى  الطابق الأرضي

## شقة من غرفة نوم واحدة

رقم الشقة: **C-608**

86.75 متر مربع (934 قدم مربع)

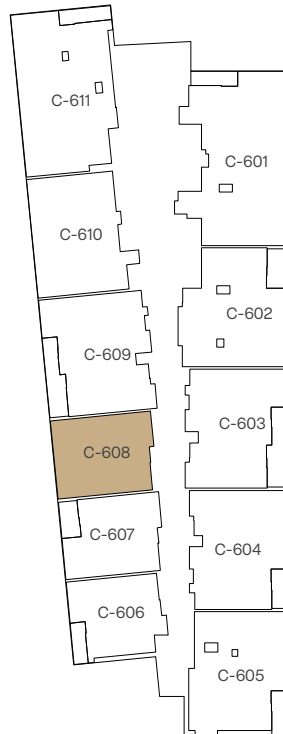
المساحة الإجمالية:

86.75 متر مربع (934 قدم مربع)

المساحة الداخلية:

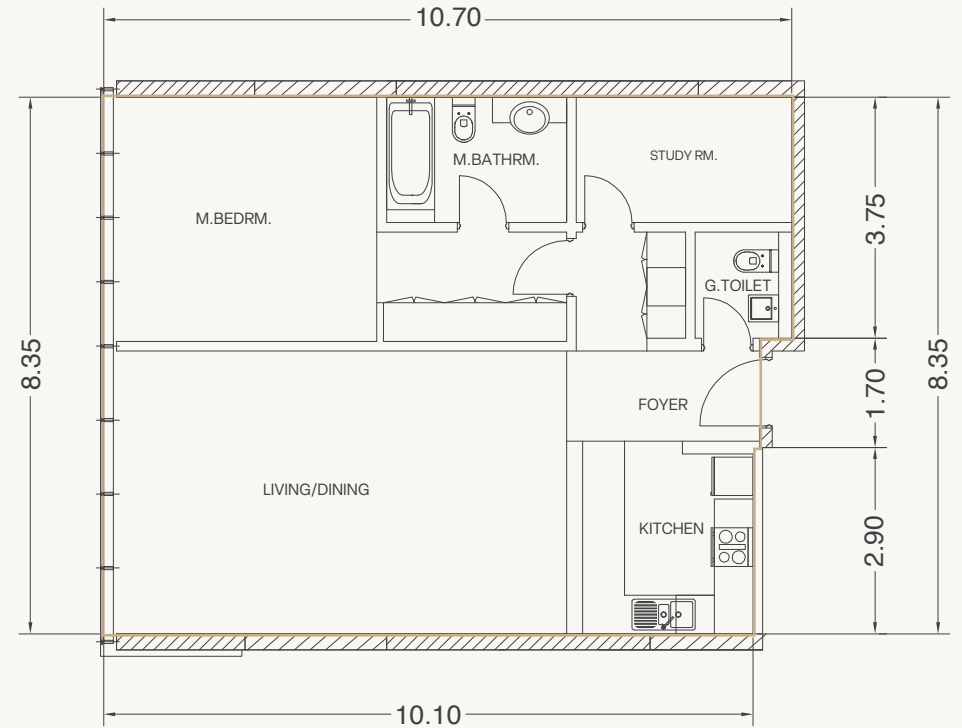
على المدينة

إطلالة الشقة:



مخطط الطابق

C المبنى  
6 الطابق



الأبعاد والرسومات والصور المستخدمة هي تقريبية وللتوضيح فقط.

# شقة من غرفة نوم واحدة

رقم الشقة: **D-804**

86.78 متر مربع (934 قدم مربع)

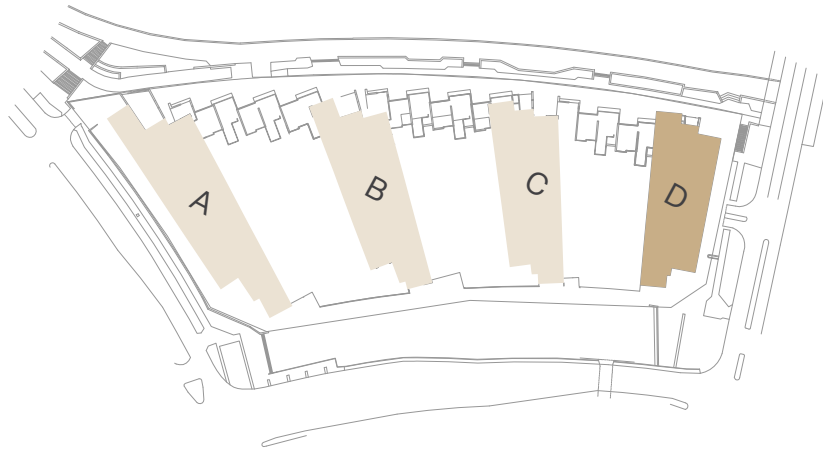
المساحة الإجمالية:

86.78 متر مربع (934 قدم مربع)

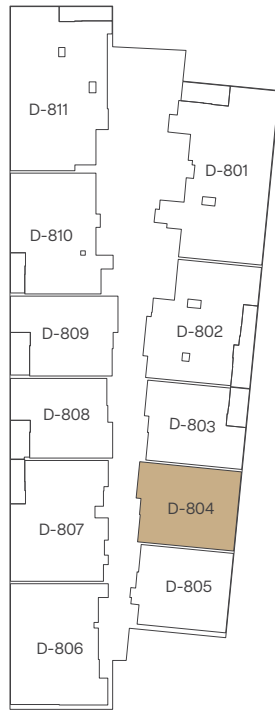
المساحة الداخلية:

على المدينة

إطلالة الشقة:

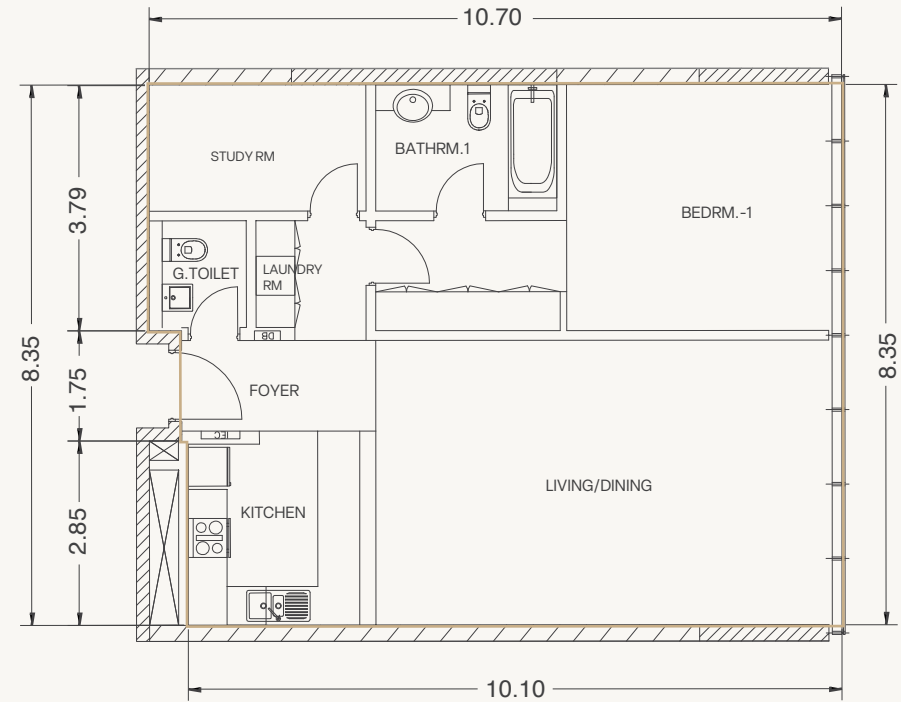


المخطط □ المبنى ■ الطابق الأرضي ■



مخطط الطابق

D المبنى  
8 الطابق



الأبعاد والرسومات والصور المستخدمة هي تقريبية وللتوضيح فقط.

# شقة من غرفتي نوم

النموذج B

رقم الشقة: **A-811**

144.73 متر مربع (1558 قدم مربع)

المساحة الإجمالية:

136.52 متر مربع (1469 قدم مربع)

المساحة الداخلية:

8.21 متر مربع (88 قدم مربع)

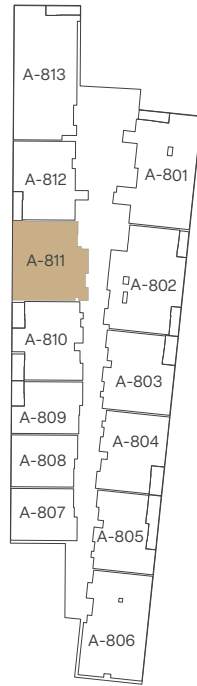
مساحة الشرفة:

جزئية على البحر

إطلالة الشقة:

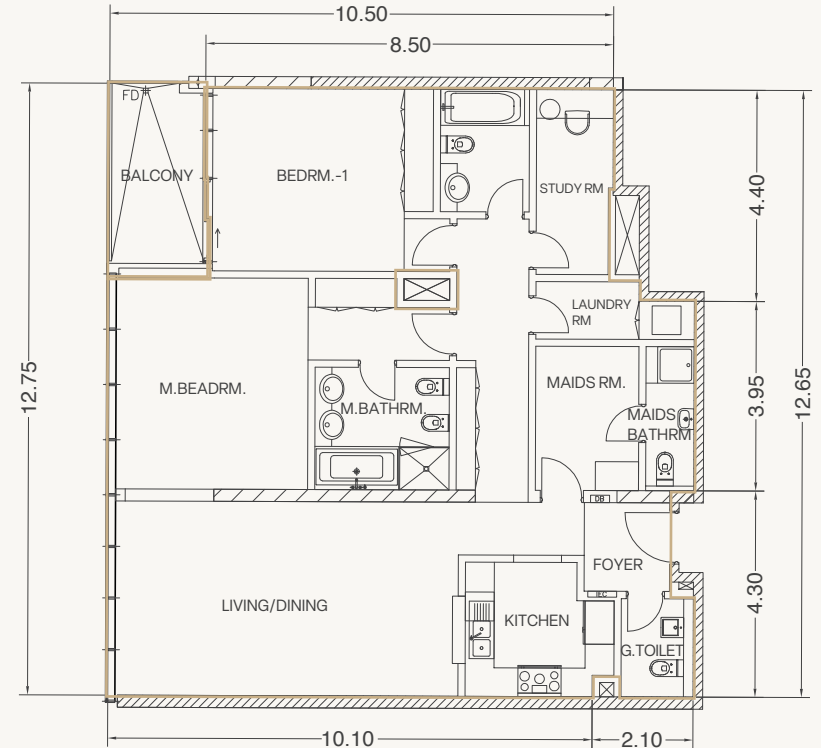


المخطط المبنى الطابق الأرضي



مخطط الطابق

A المبنى  
8 الطابق



الأبعاد والرسومات والصور المستخدمة هي تقريبية وللتوضيح فقط.

# شقة من غرفتي نوم

النموذج A

رقم الشقة: **D-802**

129.52 متر مربع (1394 قدم مربع)

المساحة الإجمالية:

114.05 متر مربع (1228 قدم مربع)

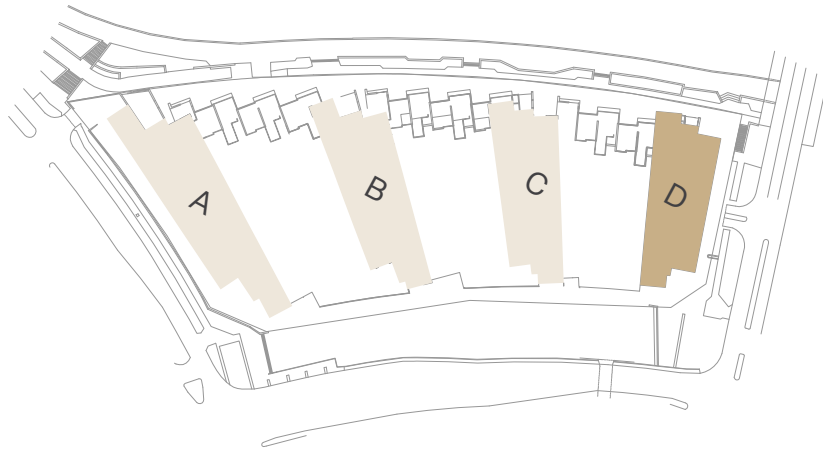
المساحة الداخلية:

15.47 متر مربع (167 قدم مربع)

مساحة الشرفة:

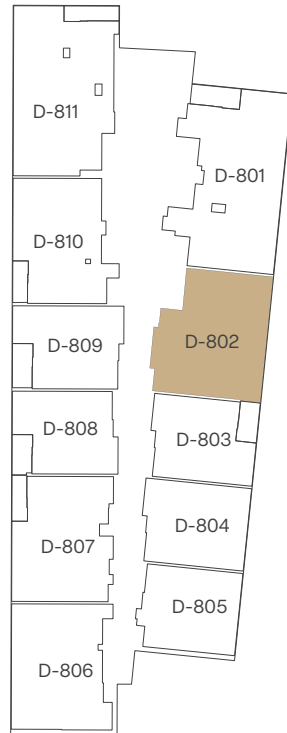
على البحر

إطلالة الشقة:



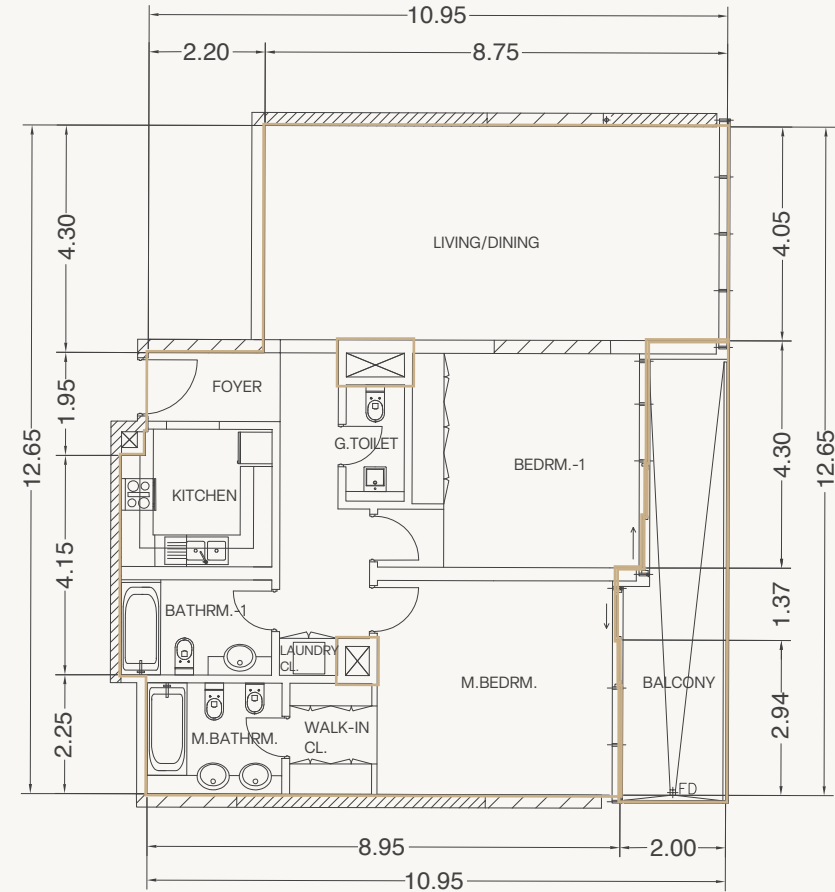
المخطط المبنى الطابق الأرضي

D المبنى  
8 الطابق



مخطط الطابق

الأبعاد والرسومات والصور المستخدمة هي تقريبية وللتوضيح فقط.





المخطط □ المبنى ■ الطابق الأرضي ■



مخطط الطابق

C المبنى  
7 الطابق

الأبعاد والرسومات والصور المستخدمة هي تقريبية وللتوضيح فقط.

## شقة من 3 غرف نوم

النموذج B

رقم الشقة: C-711

169.95 متر مربع (1829 قدم مربع)

المساحة الإجمالية:

162.85 متر مربع (1753 قدم مربع)

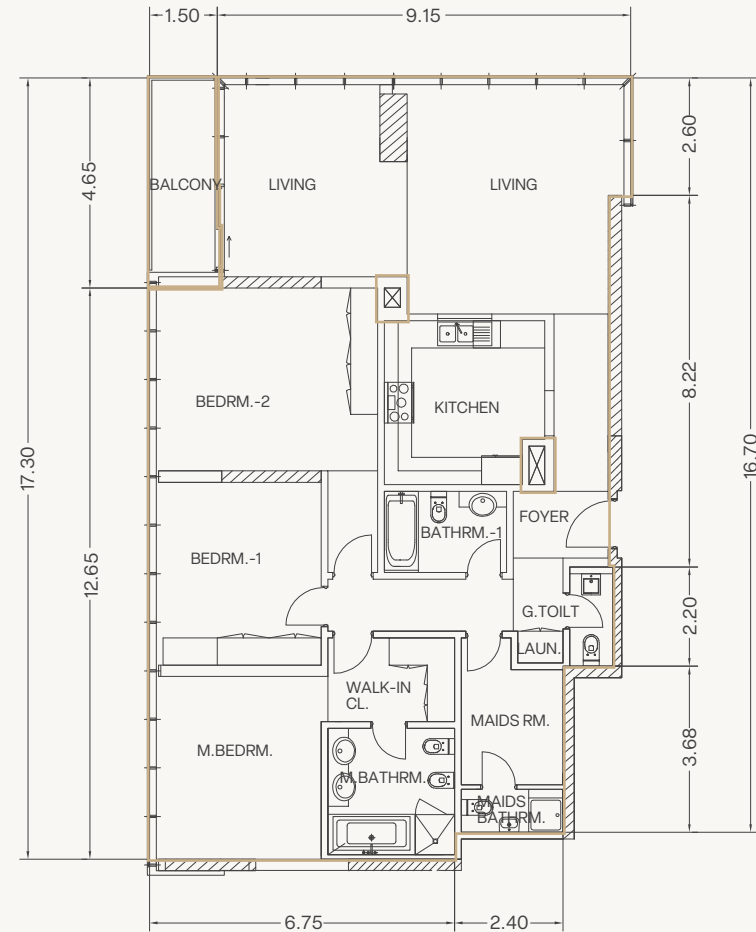
المساحة الداخلية:

7.10 متر مربع (76 قدم مربع)

مساحة الشرفة:

مباشرة على البحر

إطلالة الشقة:



# شقة دوبلكس من 3 غرف نوم

رقم الشقة: D-906

218.53 متر مربع (2352 قدم مربع)

192 متر مربع (2071 قدم مربع)

26.13 متر مربع (281 قدم مربع)

على المدينة

المساحة الإجمالية:

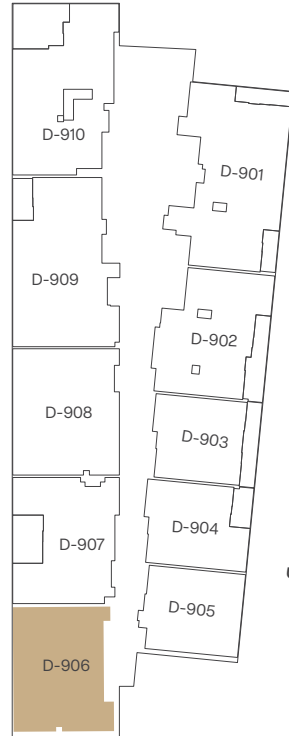
المساحة الداخلية:

مساحة الشرفة:

إطلالة الشقة:

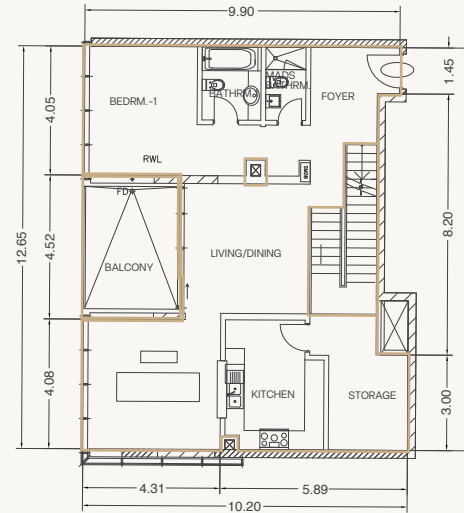


المخطط المبنى الطابق الأرضي

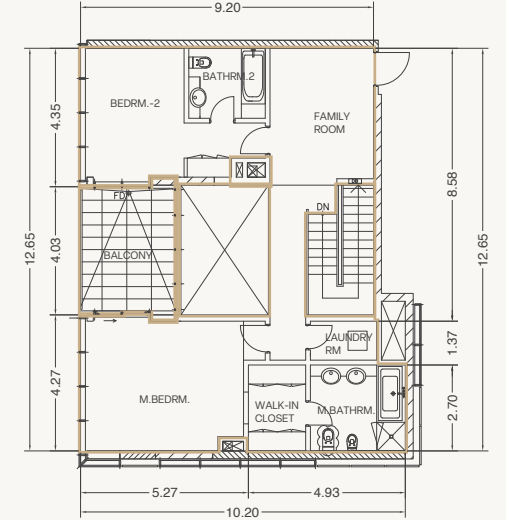


D المبنى  
10 و 9 الطابق

مخطط الطابق



التاسع الطابق



الطابق العاشر

الأبعاد والرسومات والصور المستخدمة هي تقريبية وللتوضيح فقط.

# شقة دوبلكس من 4 غرف نوم

رقم الشقة: C-908

المساحة الإجمالية:

388.66 متر مربع (4184 قدم مربع)

المساحة الداخلية:

259.66 متر مربع (2795 قدم مربع)

مساحة الشرفة:

27.95 متر مربع (301 قدم مربع)

مساحة التراس:

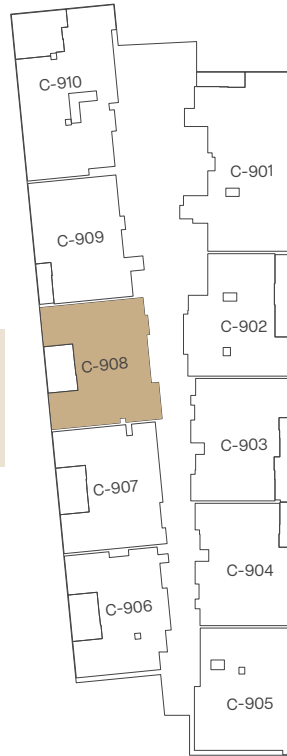
101.05 متر مربع (1088 قدم مربع)

إطلالة الشقة:

جزئية على البحر

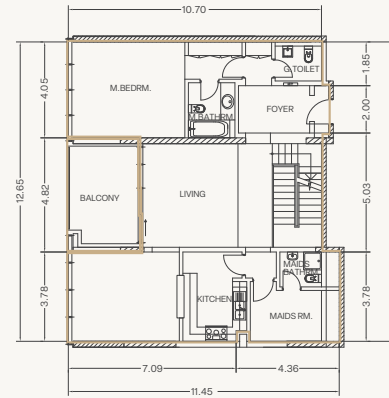


المخطط المبنى الطابق الأرضي

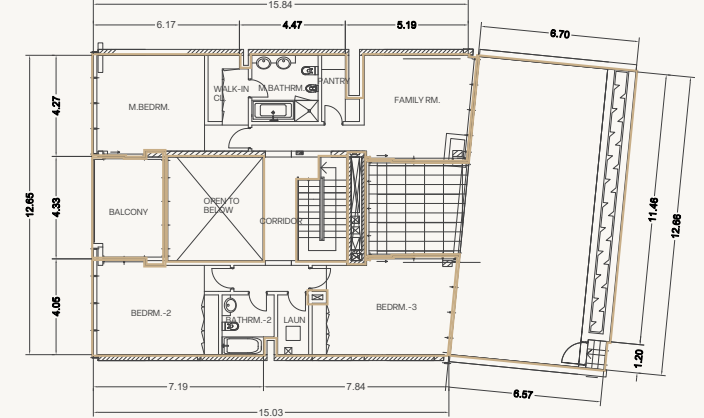


C  
المبنى  
الطابق  
9 و 10

مخطط الطابق



الطابق التاسع



الطابق العاشر

الأبعاد والرسومات والصور المستخدمة هي تقريبية وللتوضيح فقط.

# شقة من 4 غرف نوم + غرفة عمالة مساعدة

رقم الشقة: **B-611**

المساحة الإجمالية:

215.67 متر مربع (2321 قدم مربع)

المساحة الداخلية:

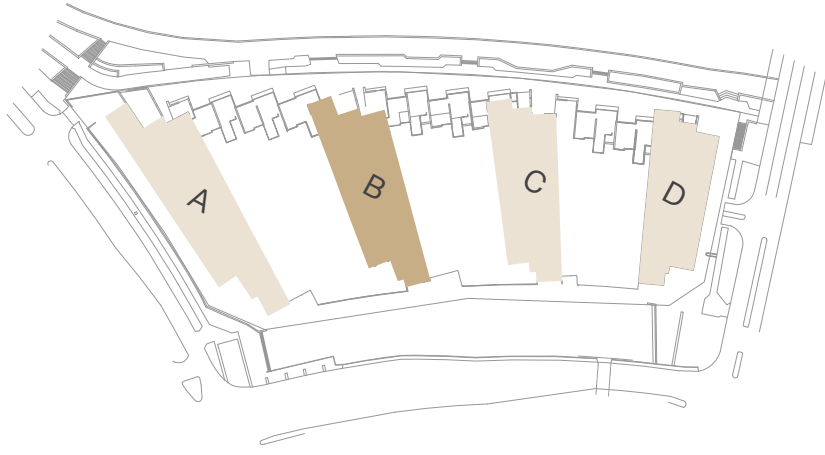
207.20 متر مربع (2230 قدم مربع)

مساحة الشرفة:

8.47 متر مربع (91 قدم مربع)

إطلالة الشقة:

مباشرة على البحر



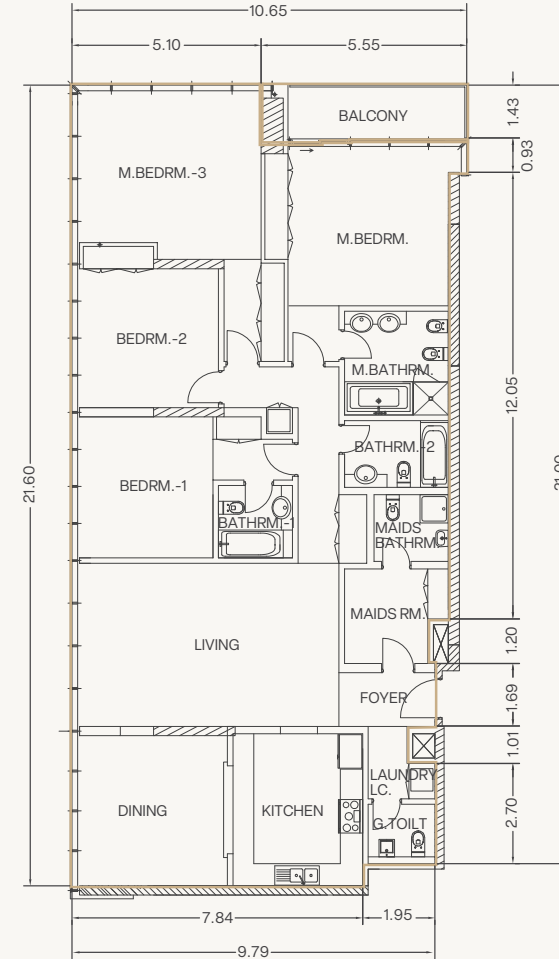
المخطط المبنى الطابق الأرضي



مخطط الطابق

B المبنى  
6 الطابق

الأبعاد والرسومات والصور المستخدمة هي تقريبية وللتوضيح فقط.





# تاون هاوس من غرفتي نوم

رقم الشقة: **TH-21**

المساحة الإجمالية: 403.04 متر مربع (4338 قدم مربع)

المساحة الداخلية: 224.24 متر مربع (2414 قدم مربع)

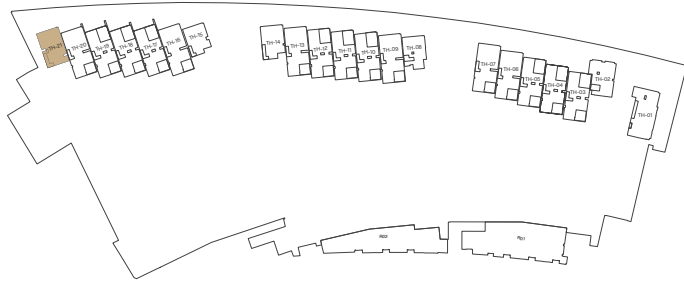
مساحة التراس: 149.92 متر مربع (1614 قدم مربع)

مساحة موقف السيارات: 28.89 متر مربع (311 قدم مربع)

إطلالة الشقة: على البحر

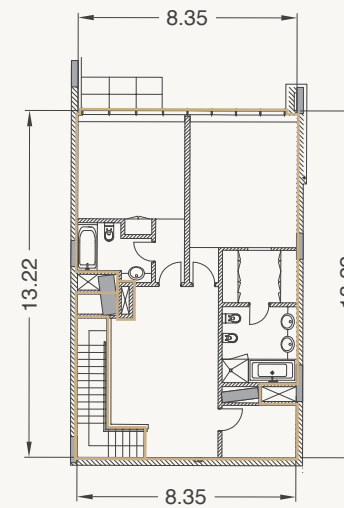


المخطط □ المبنى ■ الطابق الأرضي □

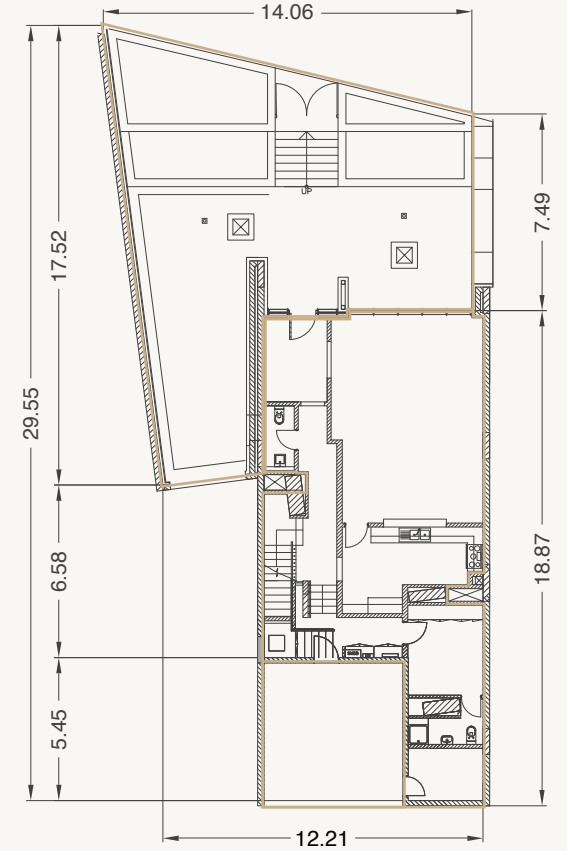


مخطط الطابق

الأبعاد والرسومات والصور المستخدمة هي تقريبية وللتوضيح فقط.



الطابق الأرضي السفلي



الطابق السفلي

# تاون هاوس من 3 غرف نوم

رقم الشقة: **TH-14**

317.21 متر مربع (3414 قدم مربع)

المساحة الإجمالية:

223.25 متر مربع (2403 قدم مربع)

المساحة الداخلية:

64.37 متر مربع (693 قدم مربع)

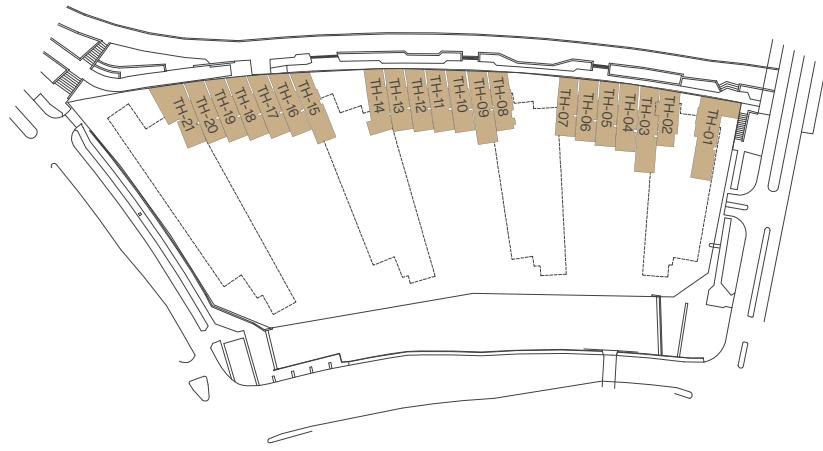
مساحة التراس:

29.58 متر مربع (318 قدم مربع)

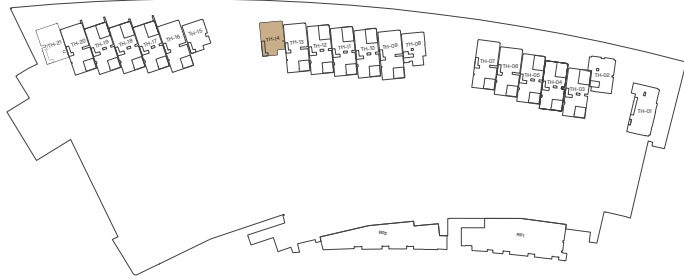
مساحة موقف السيارات:

على البحر

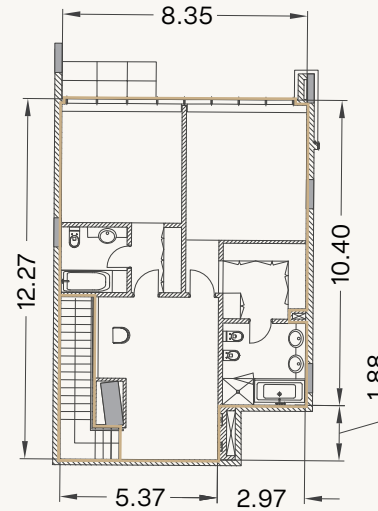
إطلالة الشقة:



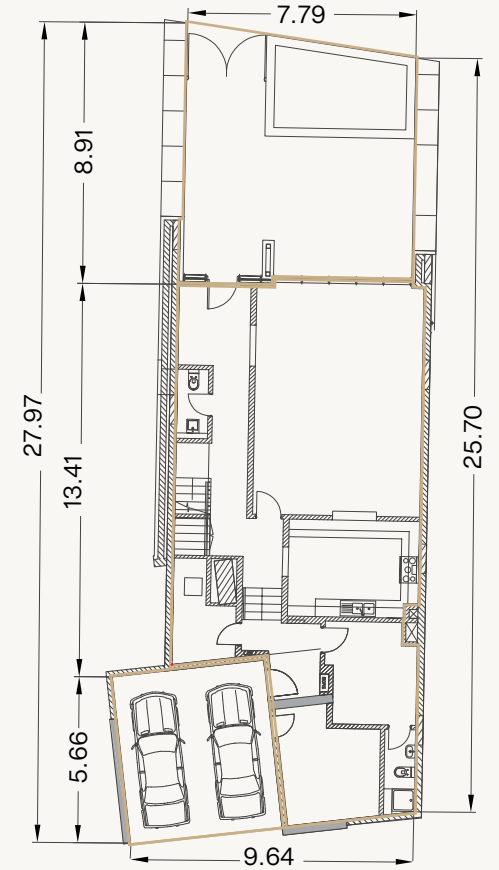
المخطط  المبنى  الطابق الأرضي



مخطط الطابق



الطابق الأرضي السفلي



الطابق السفلي

الأبعاد والرسومات والصور المستخدمة هي تقريبية وللتوضيح فقط.

# تاون هاوس من 4 غرف نوم

رقم الشقة: **TH-08**

282.89 متر مربع (3045 قدم مربع)

المساحة الإجمالية:

186.69 متر مربع (2010 قدم مربع)

المساحة الداخلية:

65.46 متر مربع (705 قدم مربع)

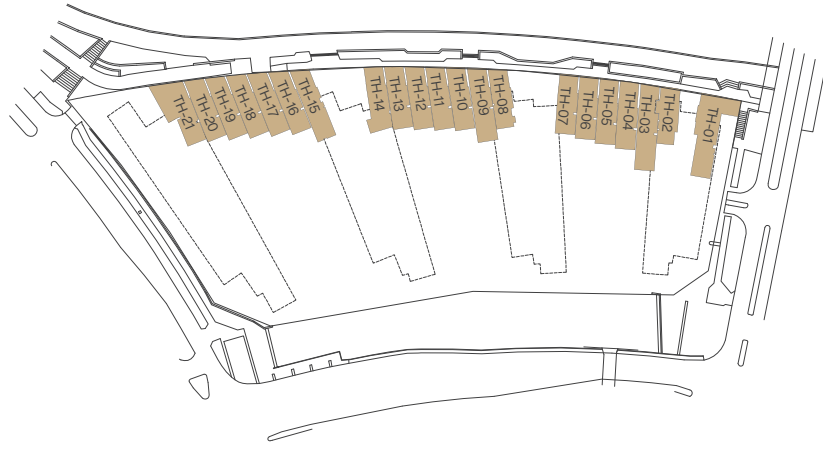
مساحة التراس:

30.74 متر مربع (331 قدم مربع)

مساحة موقف السيارات:

على البحر

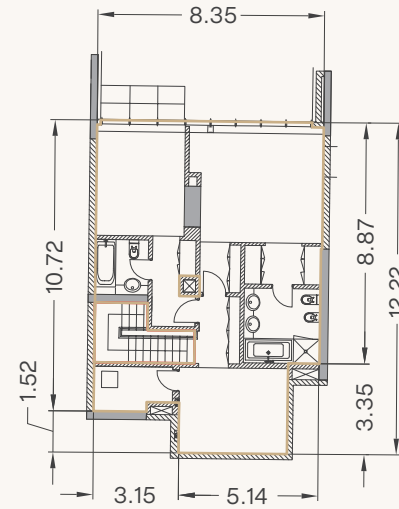
إطلالة الشقة:



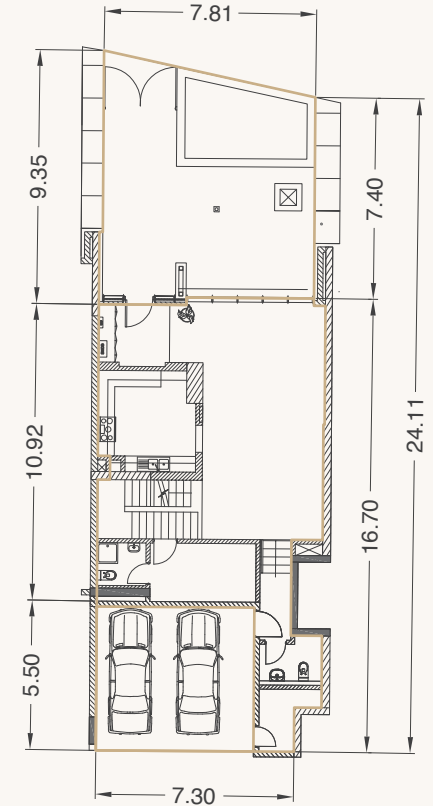
المخطط المبنى الطابق الأرضي



مخطط الطابق



الطابق الأرضي السفلي



الطابق السفلي

الأبعاد والرسومات والصور المستخدمة هي تقريبية وللتوضيح فقط.

# تاون هاوس ثلاثية من 4 غرف نوم

رقم الشقة: **TH-02**

المساحة الإجمالية:

المساحة الداخلية:

مساحة التراس:

مساحة موقف السيارات:

إطلالة الشقة:

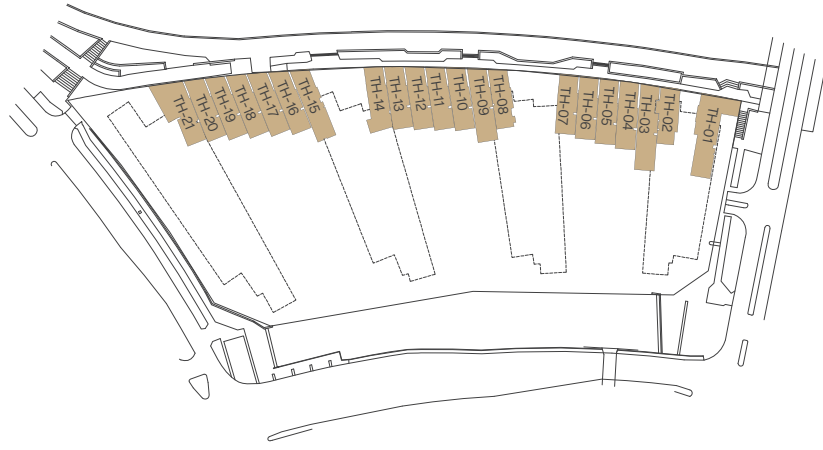
410.19 متر مربع (4415 قدم مربع)

331.92 متر مربع (3573 قدم مربع)

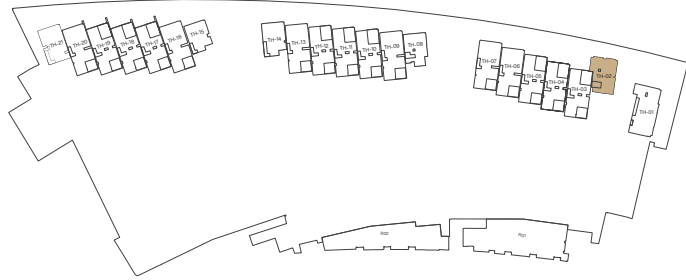
51.49 متر مربع (554 قدم مربع)

26.78 متر مربع (288 قدم مربع)

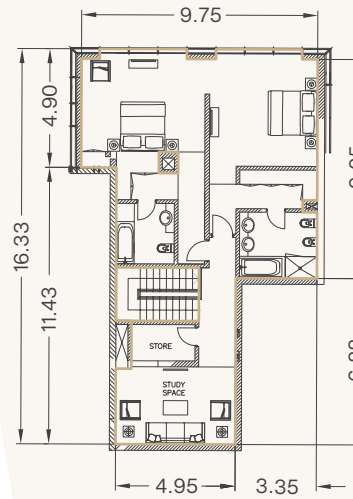
على البحر



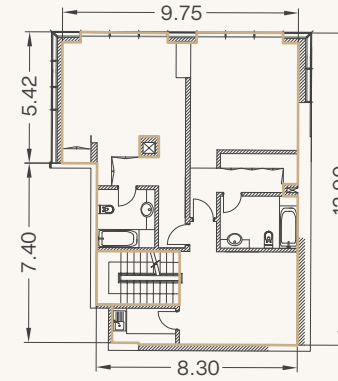
المخطط  المبني  الطابق الأرضي 



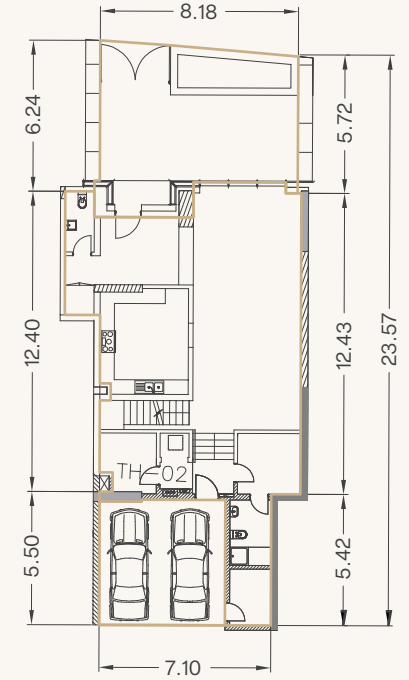
مخطط الطابق



الطابق الأرضي



الطابق الأرضي السفلي



الطابق السفلي

الأبعاد والرسومات والصور المستخدمة هي تقريبية وللتوضيح فقط.