



**TRUSSARDI**  
**RESIDENCES**

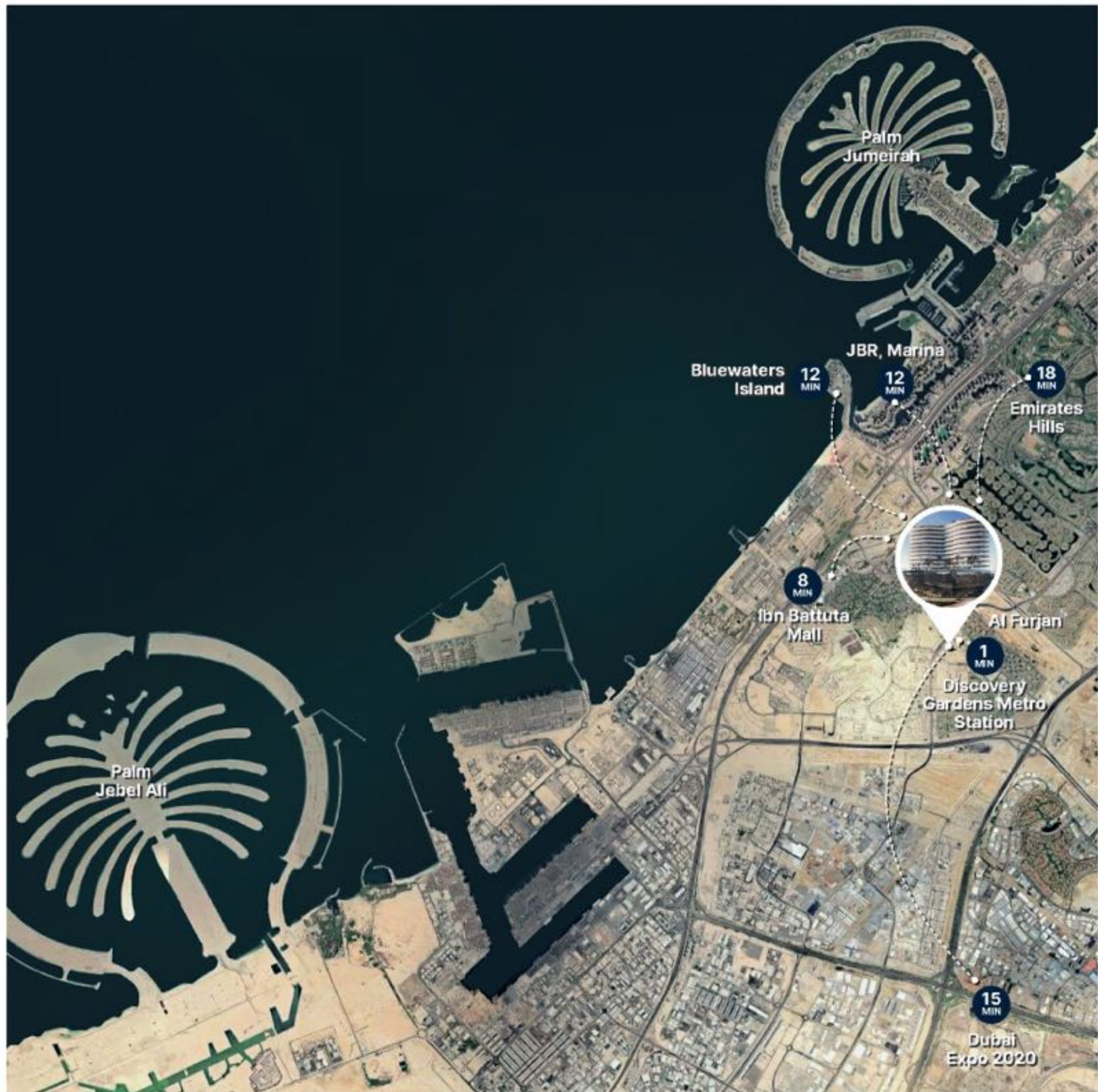


# TRUSSARDI RESIDENCES

## ДУБАЙДАҒЫ МИЛАН ӨМІР САЛТЫНЫҢ ТРИУМФЫ

Итальяндық мұра мода үйі Trussardi-дың алғашқы брендімен шыққан резиденциялары тез дамып келе жатқан Al Furjan ауданында салынады. Maison-пен тікелей ынтымақтастықта ойластырылған резиденциялар Trussardi Casa коллекциясының арнайы жасалған жиһаздарымен жабдықталады.





## DISCOVERY GARDENS, Дубай



1 МИНУТ  
Discovery Gardens  
метро станциясына дейін



12 МИНУТ  
JBR және Marina-ға дейін



8 МИНУТ  
Ibn Battuta Mall-ға дейін



15 МИНУТ  
Dubai Expo 2020 дейін



12 МИНУТ  
Bluewaters Island-қа дейін



18 МИНУТ  
Emirates Hills-ке дейін

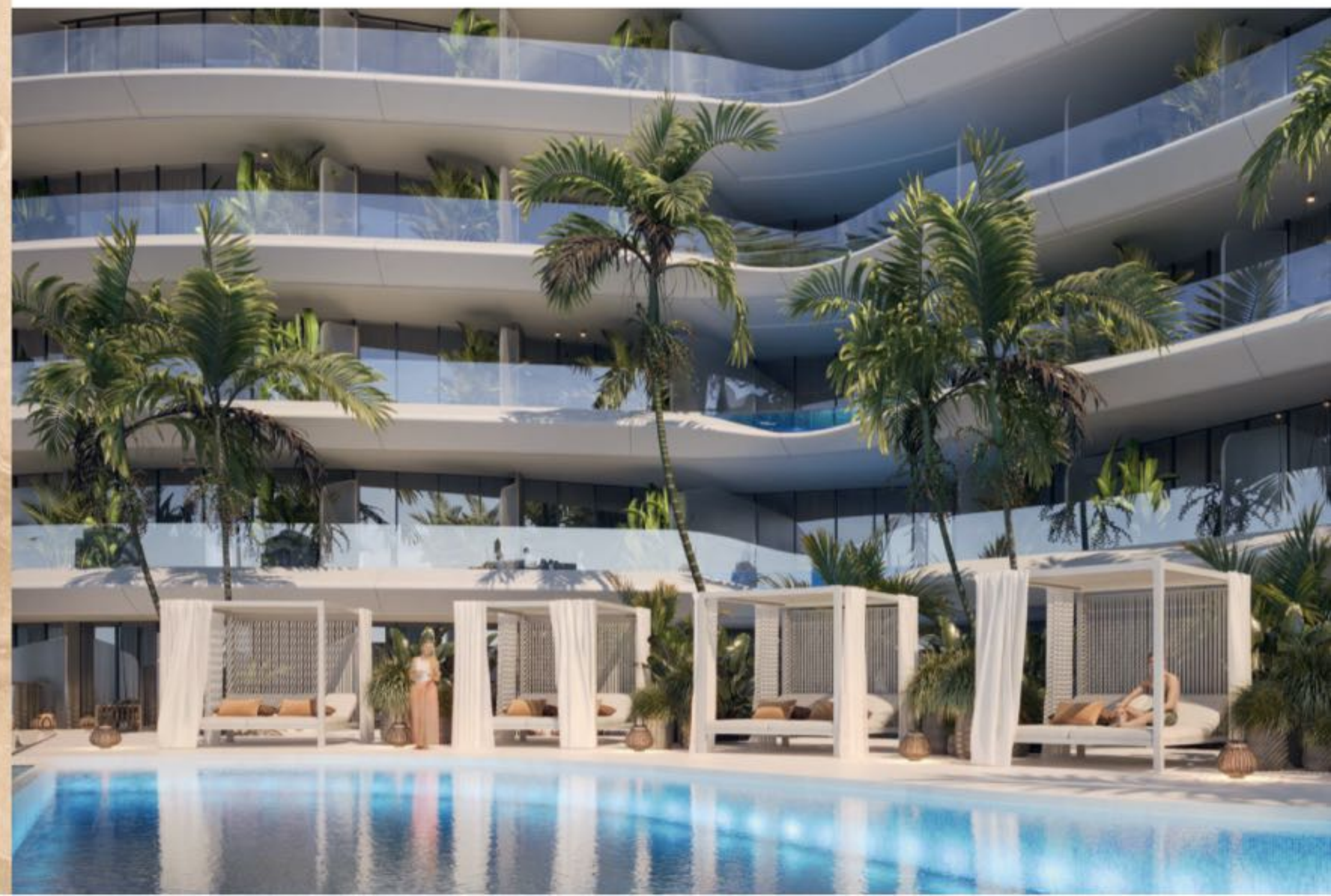


## ЖЕКЕ БАССЕЙНДЕР

Резиденциялардың ең тартымды ерекшеліктерінің бірі - жеке террасалық бассейндердің бар болуы. Мұндай ерекше ыңғайлылық Al Furjan ауданында бірегей болып табылады және сіздің үйіңізге ерекше сән-салтанат пен әсемдік сезімін қосады.

## ШЕКСІЗ БАССЕЙН

Біздің керемет 26 метрлік шексіз бассейнімізде теңдесі жоқ сән-салтанатқа батыңыз. Салқын көгілдір суда жүзіп, 5 жұлдызды F&B қызметтерінен, сізді қоршаған жасыл желектен және жайлы кабаналардан ләззат алыңыз."



## GRAND KIPIC

7 метрлік биік төбелі сәнді лобби сізді классикалық Миландық әсемдік әлеміне қарсы алады – бұл сіздің жаңа үйіңіз!



## A LA CARTE ҚЫЗМЕТТЕРІ

Біздің үй ішіндегі тегін қызметтеріміздің таңдауы апталық терең тазалау, жаңа төсек жаймалары мен орамалдар, киім жуу және дәмді тамақтану нұсқаларының ыңғайлылығы мен сән-салтанатын қамтиды.



## ШАТЫРДАҒЫ ДЕМАЛЫС

200 метрлік жүгіру жолы және ашық жаттығу алаңдары Дубайдың әсем көріністерін ұсынады және тұрғындарды үйінен шықпай-ақ жасыл табиғат аясында сапалы кардио жаттығуларынан ләззат алуға шақырады.



## STATE-OF-THE-ART СПОРТЗАЛДАР

Шатырда италиялық Technogym компаниясының бірегей жоғары сапалы спорт жабдықтарымен жабдықталған, ханымдар мен мырзаларға арналған екі бөлек фитнес залы бар.



## ЖҰМЫС АЛАҢДАРЫ

Икемділік пен ыңғайлылықты сезініңіз және офиске бару сапарларыңызды азайтыңыз – лобби деңгейінде ақылды түрде жасалған коворкинг зонасы бар, сенімді Wi-Fi және жеке кездесулерге арналған арнайы орындармен жабдықталған, шешім қабылдауға арналған тамаша бір орын.

## 3 ЖЫЛДЫҚ КЕПІЛДІК

3 жылдық толық техникалық қызмет көрсету кепілдігімен, сенімді ақылды үй технологияларымен және күнделікті қажеттіліктеріңізге арналған барлық тұрмыстық заттармен, әдемі перделерден бастап ас құралдарына дейін, жан тыныштығын сезініңіз.





## КӨЛІК ҚОЮ ҚЫЗМЕТІ

Үйіңізге жақындаған кезде, біздің кәсіби валеттер саяхатыңыздан межелі жерге дейінгі өтуді қамтамасыз ету үшін сізді күтіп тұрады. Көлігіңізді мұқият күтім мен жылдам қызмет үшін біздің командаға сеніп тапсырыңыз.



## КОНСЬЕРЖ ЖӘНЕ ҚЫЗМЕТШІ ҚЫЗМЕТТЕРІ

Trussardi Residences-тің арнайы командасы қонақүй деңгейіндегі мұқият қызметтерді ұсынады және сіздің барлық қажеттіліктеріңізді дәлдікпен және шеберлікпен қанағаттандырады.



## ЗАМАНАУИ СЕЗІМ

Trussardi Casa-ның Nebula диваны мен креслолары дәстүр мен иронияны күтпеген дизайн тіліне араластырады, жұмсақ ораушы сызықтармен және бөлімдердегі кенет өзгерістермен ерекшеленеді.



## ЖАҢА АС ІШУ ТӘЖІРИБЕСІ

Әр кешкі немесе таңғы асты Michelin жұлдызды аспаздық шарасы ретінде сезініңіз, ас үйдің әрбір интерьер бөлігі жалпы атмосфераға үйлесімді біріктірілген.

## ИТАЛИЯДА ЖАСАЛҒАН

Әр жолы есіктен кіргенде миландық өмір салтына еніңіз. Ішкі көріністің әрбір кішкентай бөлшегі, күрделі еденнен бастап 3,2 метрлік биік төбеге дейін, жалпы көріністі қалыптастыруда өз рөлін атқарады.



## ЕҢ ЖОҒАРЫ САПАЛЫ ТЕРІ ӨҢДЕУ

Modergem төсегі брендтің өңдеу дәстүрі мен сәндік белгілерін толықтай көрсетеді, әсіресе Chain Stitch деп аталатын құнды тері кірістірумен ерекшеленеді.



## TRUSSARDI СТИЛІНІҢ ҚҰНДЫЛЫҚТАРЫ

Трапеция пішінді бас тақтасы және кең төсеніштері бар Liam төсегі брендтің бірегей эстетикасын көрсетеді. Теріден қапталған роликтер үйлестірілген белдіктермен және бүйір кірістірулерінде басылған сопақша логотиппен ерекшеленеді.

## МҰРА

Deven төсегінің бас тақтасы Trussardi сәнінің маңызды кезеңдеріне сілтеме жасайтын тік тігістермен ерекшеленеді. Жеңіл шаршы сызықтар төсектің жұмсақтығымен қарама-қайшы келеді.



## ДЕМАЛЫС АТМОСФЕРАСЫ

Түнгі атмосфераңызды нәзік сәндік тігістермен жоғарылатыңыз, Magul төсегінің силуэтын айқындап, Choso Big төсек жанындағы үстелдермен күңгірт қара күл текстураларын қосыңыз.

## ТАБИҒАТТАН ШАБЫТТАНҒАН

Әр жолы есіктен кіргенде миландық өмір салтына еніңіз. Ішкі көріністің әрбір кішкентай бөлшегі, күрделі еденнен бастап 3,2 метрлік биік төбеге дейін, жалпы көріністі қалыптастыруда өз рөлін атқарады.





# ҚАБАТ ЖОСПАРЛАРЫ

# 1 ЖАТЫН БӨЛМЕ А НҮСҚА

# 1 ЖАТЫН БӨЛМЕ В НҮСҚА

## НЕГІЗГІ БӨЛІМ



## НЕГІЗГІ БӨЛІМ



## БІРІНШІ ҚАБАТ



## БІРІНШІ ҚАБАТ

БӨЛІМ НӨМІРІ	ПӘТЕР АУДАНЫ (Ш.М./Ш.Ө.)	БАЛКОН АУДАНЫ (Ш.М./Ш.Ө.)	ТОЛЫҚ АУДАН (Ш.М./Ш.Ө.)
102	67.34   724.58	18.83   202.61	86.17   927.19
107	68.02   731.9	14.88   160.11	82.9   892
108	66.75   718.23	14.59   156.99	81.34   875.22
110	67.34   724.58	14.42   155.16	80.32   864.24

## 2-8, 10-11 ҚАБАТ



## 2-8, 10-11 ҚАБАТ

БӨЛІМ НӨМІРІ	ПӘТЕР АУДАНЫ (Ш.М./Ш.Ө.)	БАЛКОН АУДАНЫ (Ш.М./Ш.Ө.)	ТОЛЫҚ АУДАН (Ш.М./Ш.Ө.)
202, 302, 402, 502, 602, 702, 802, 1002, 1102	67.34   724.58	18.83   202.61	86.17   927.19
207, 307, 407, 507, 607, 707, 807, 1007, 1107	68.02   731.9	14.88   160.11	82.9   892
208, 308, 408, 508, 608, 708, 808, 1008, 1108	66.75   718.23	14.59   156.99	81.34   875.22
210, 310, 410, 510, 610, 710, 810, 1010, 1110	65.9   709.08	14.42   155.16	80.32   864.24

## ТОҒЫЗЫНШЫ ҚАБАТ



## ТОҒЫЗЫНШЫ ҚАБАТ

БӨЛІМ НӨМІРІ	ПӘТЕР АУДАНЫ (Ш.М./Ш.Ө.)	БАЛКОН АУДАНЫ (Ш.М./Ш.Ө.)	ТОЛЫҚ АУДАН (Ш.М./Ш.Ө.)
905	63.37   681.86	13.86   149.13	77.23   830.99
906	63.35   681.65	13.87   149.24	77.22   830.89
908	65.91   709.19	14.42   155.16	80.33   864.35
904	63.3   681.11	13.76   148.06	77.06   829.17

## БІРІНШІ ҚАБАТ



## БІРІНШІ ҚАБАТ

БӨЛІМ НӨМІРІ	ПӘТЕР АУДАНЫ (Ш.М./Ш.Ө.)	БАЛКОН АУДАНЫ (Ш.М./Ш.Ө.)	ТОЛЫҚ АУДАН (Ш.М./Ш.Ө.)
109	73.51   790.97	35.15   378.21	108.66   1169.18

## 2-8, 10-11 ҚАБАТ



## 2-8, 10-11 ҚАБАТ

БӨЛІМ НӨМІРІ	ПӘТЕР АУДАНЫ (Ш.М./Ш.Ө.)	БАЛКОН АУДАНЫ (Ш.М./Ш.Ө.)	ТОЛЫҚ АУДАН (Ш.М./Ш.Ө.)
209, 309, 409, 509, 609, 709, 809, 1009, 1109	73.51   790.97	35.15   378.21	108.66   1169.18



# 1 ЖАТЫН БӨЛМЕ С НҮСҚА



НЕГІЗГІ БӨЛІМ



БІРІНШІ ҚАБАТ

БӨЛІМ НӨМІРІ	ПАТЕР АУДАНЫ (Ш.М./Ш.Ө.)	БАЛКОН АУДАНЫ (Ш.М./Ш.Ө.)	ТОЛЫҚ АУДАН (Ш.М./Ш.Ө.)
112	68.51   731.00	25.77   274.97	94.28   1005.97



2-8, 10-11 ҚАБАТ

БӨЛІМ НӨМІРІ	ПАТЕР АУДАНЫ (Ш.М./Ш.Ө.)	БАЛКОН АУДАНЫ (Ш.М./Ш.Ө.)	ТОЛЫҚ АУДАН (Ш.М./Ш.Ө.)
210, 312, 412, 512, 612, 712, 812, 1012, 1112	68.51   737.17	25.77   277.29	94.28   1014.45

# 1 ЖАТЫН БӨЛМЕ D НҮСҚА



НЕГІЗГІ БӨЛІМ



БІРІНШІ ҚАБАТ

БӨЛІМ НӨМІРІ	ПАТЕР АУДАНЫ (Ш.М./Ш.Ө.)	БАЛКОН АУДАНЫ (Ш.М./Ш.Ө.)	ТОЛЫҚ АУДАН (Ш.М./Ш.Ө.)
106	63.37   681.86	23.25   250.17	86.62   932.03



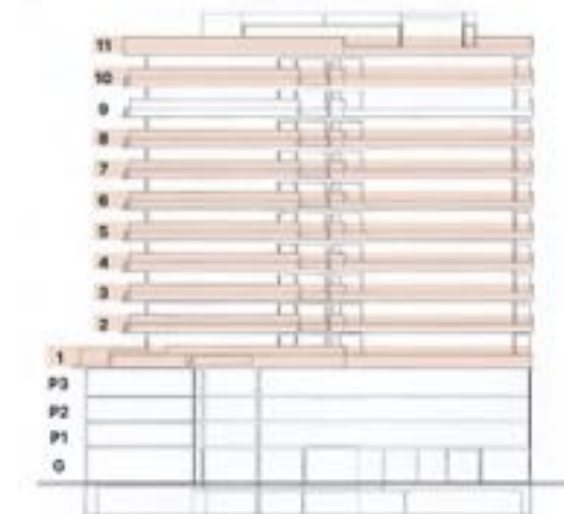
2-8, 10-11 ҚАБАТ

БӨЛІМ НӨМІРІ	ПАТЕР АУДАНЫ (Ш.М./Ш.Ө.)	БАЛКОН АУДАНЫ (Ш.М./Ш.Ө.)	ТОЛЫҚ АУДАН (Ш.М./Ш.Ө.)
206, 306, 406, 506, 606, 706, 806, 1006, 1106	63.37   681.86	23.25   250.17	86.62   932.03

# 1 ЖАТЫН БӨЛМЕ Е НҮСҚА



## НЕГІЗГІ БӨЛІМ



# 1 ЖАТЫН БӨЛМЕ F НҮСҚА



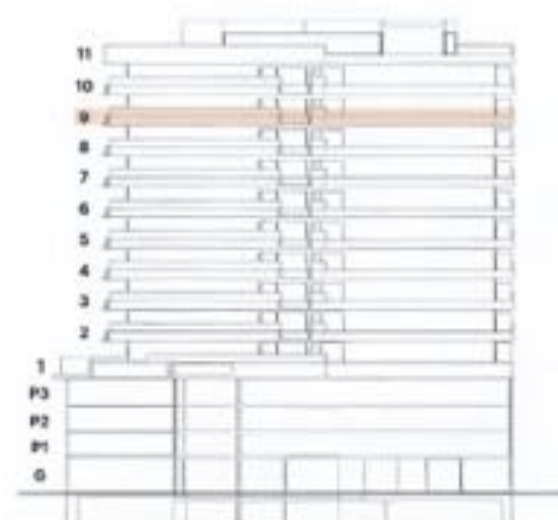
## БІРІНШІ ҚАБАТ



## БІРІНШІ ҚАБАТ

БӨЛІМ НӨМІРІ	ПАТЕР АУДАНЫ (Ш.М./Ш.Ө.)	БАЛКОН АУДАНЫ (Ш.М./Ш.Ө.)	ТОЛЫҚ АУДАН (Ш.М./Ш.Ө.)
101	60.25   648.29	15.92   171.3	76.17   819.59
104	61.03   656.68	18.49   198.95	79.52   855.64

## НЕГІЗГІ БӨЛІМ



## 2-8, 10-11 ҚАБАТ



## 2-8, 10-11 ҚАБАТ

БӨЛІМ НӨМІРІ	ПАТЕР АУДАНЫ (Ш.М./Ш.Ө.)	БАЛКОН АУДАНЫ (Ш.М./Ш.Ө.)	ТОЛЫҚ АУДАН (Ш.М./Ш.Ө.)
201,301,401,501,601, 701,801,901,1001	60.25   648.29	15.92   171.3	76.17   819.59
204,304,404,504,604, 704,804,904,1004	62.55   673.04	18.95   203.9	81.5   876.94

## ТОҒЫЗЫНШЫ ҚАБАТ



## ТОҒЫЗЫНШЫ ҚАБАТ

БӨЛІМ НӨМІРІ	ПАТЕР АУДАНЫ (Ш.М./Ш.Ө.)	БАЛКОН АУДАНЫ (Ш.М./Ш.Ө.)	ТОЛЫҚ АУДАН (Ш.М./Ш.Ө.)
907	79   850.04	36.33   390.91	115.33   1240.95

## 2 ЖАТЫН БӨЛМЕ А НҮСҚА



2-8, 10-11 ҚАБАТ



2-8, 10-11 ҚАБАТ

БӨЛІМ НӨМІРІ	ПӘТЕР АУДАНЫ (Ш.М./Ш.Ө.)	БАЛКОН АУДАНЫ (Ш.М./Ш.Ө.)	ТОЛЫҚ АУДАН (Ш.М./Ш.Ө.)
105,305,405,505,605, 705,805,905,105	107.03   1151.64	65.27   702.31	172.3   1853.95

НЕГІЗГІ БӨЛІМ



## 2 ЖАТЫН БӨЛМЕ В НҮСҚА

БІРІНШІ ҚАБАТ



БІРІНШІ ҚАБАТ

БӨЛІМ НӨМІРІ	ПӘТЕР АУДАНЫ (Ш.М./Ш.Ө.)	БАЛКОН АУДАНЫ (Ш.М./Ш.Ө.)	ТОЛЫҚ АУДАН (Ш.М./Ш.Ө.)
106	96.1   1025.39	65.47   911.96	161.57   1937.35

НЕГІЗГІ БӨЛІМ



## 2 ЖАТЫН БӨЛМЕ С НҮСҚА



БІРІНШІ ҚАБАТ

БӨЛІМ НӨМІРІ	ПӘТЕР АУДАНЫ (Ш.М./Ш.Ф.)	БАЛКОН АУДАНЫ (Ш.М./Ш.Ф.)	ТОЛЫҚ АУДАН (Ш.М./Ш.Ф.)
111	96.26   1035.76	20.98   225.74	117.24   1261.5



2-8, 10-11 ҚАБАТ

БӨЛІМ НӨМІРІ	ПӘТЕР АУДАНЫ (Ш.М./Ш.Ф.)	БАЛКОН АУДАНЫ (Ш.М./Ш.Ф.)	ТОЛЫҚ АУДАН (Ш.М./Ш.Ф.)
211, 311, 411, 511, 711, 811, 1011, 1111	96.26   1035.76	20.98   225.74	117.24   1261.5



ТОҒЫЗЫНШЫ ҚАБАТ

БӨЛІМ НӨМІРІ	ПӘТЕР АУДАНЫ (Ш.М./Ш.Ф.)	БАЛКОН АУДАНЫ (Ш.М./Ш.Ф.)	ТОЛЫҚ АУДАН (Ш.М./Ш.Ф.)
909	98.86   1063.73	21.64   232.85	120.5   1296.58

### НЕГІЗГІ БӨЛІМ



## 2 ЖАТЫН БӨЛМЕ D НҮСҚА



БІРІНШІ ҚАБАТ

БӨЛІМ НӨМІРІ	ПӘТЕР АУДАНЫ (Ш.М./Ш.Ф.)	БАЛКОН АУДАНЫ (Ш.М./Ш.Ф.)	ТОЛЫҚ АУДАН (Ш.М./Ш.Ф.)
113	134.38   1431.70	63.74   680.11	197.92   2111.81

### НЕГІЗГІ БӨЛІМ



## 2 ЖАТЫН БӨЛМЕ Е НҮСҚА



### НЕГІЗГІ БӨЛІМ



### НЕГІЗГІ БӨЛІМ



## 2 ЖАТЫН БӨЛМЕ F НҮСҚА



### БІРІНШІ ҚАБАТ



### БІРІНШІ ҚАБАТ

БӨЛІМ НӨМЕРІ	ПӘТЕР АУДАНЫ (Ш.М./Ш.Ө.)	БАЛКОН АУДАНЫ (Ш.М./Ш.Ө.)	ТОҒЫҚ АУДАН (Ш.М./Ш.Ө.)
103	144.26   1552.24	40.39   434.6	784.65   1986.83

### 2-8, 10-11 ҚАБАТ



### 2-8, 10-11 ҚАБАТ

БӨЛІМ НӨМЕРІ	ПӘТЕР АУДАНЫ (Ш.М./Ш.Ө.)	БАЛКОН АУДАНЫ (Ш.М./Ш.Ө.)	ТОҒЫҚ АУДАН (Ш.М./Ш.Ө.)
203,303,403,503,603, 703,803,903,1003	144.26   1552.24	40.39   434.6	784.65   1986.83

### 2-8, 10-11 ҚАБАТ



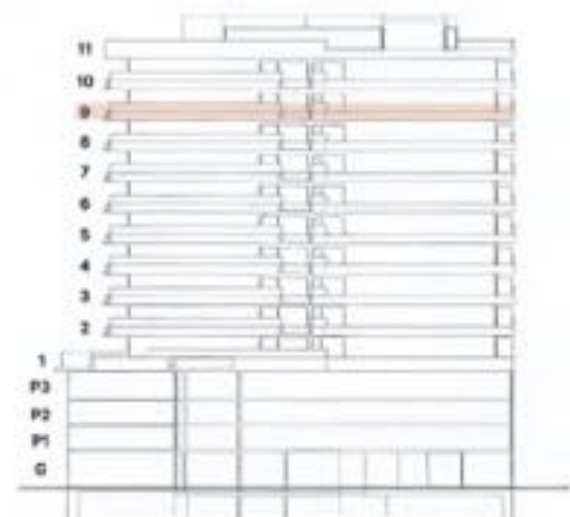
### 2-8, 10-11 ҚАБАТ

БӨЛІМ НӨМЕРІ	ПӘТЕР АУДАНЫ (Ш.М./Ш.Ө.)	БАЛКОН АУДАНЫ (Ш.М./Ш.Ө.)	ТОҒЫҚ АУДАН (Ш.М./Ш.Ө.)
203,303,403,503,603, 703,803,903,1003	134.18   1443.78	61.37   660.34	195.55   2104.12

## 3 ЖАТЫН БӨЛМЕ А НҮСҚА



### НЕГІЗГІ БӨЛІМ



### ТОҒЫЗЫНШЫ ҚАБАТ



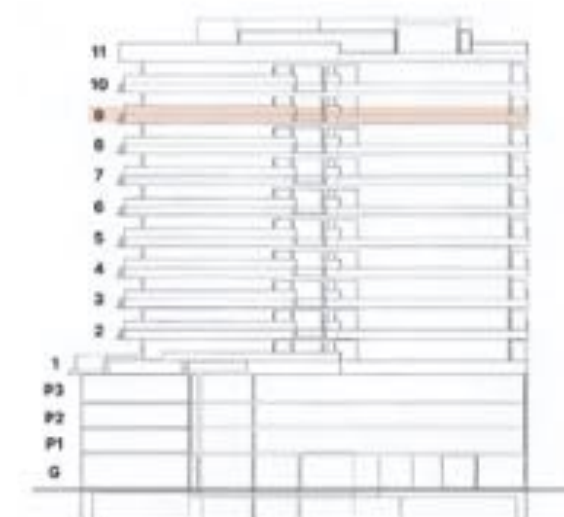
### ТОҒЫЗЫНШЫ ҚАБАТ

БӨЛІМ НӨМІРІ	ПАТЕР АУДАНЫ (Ш.М./Ш.Ө.)	БАЛКОН АУДАНЫ (Ш.М./Ш.Ө.)	ТОЛЫҚ АУДАН (Ш.М./Ш.Ө.)
901	217.24   2337.5	83.94   903.19	301.18   3240.7

## 3 ЖАТЫН БӨЛМЕ В НҮСҚА



### НЕГІЗГІ БӨЛІМ



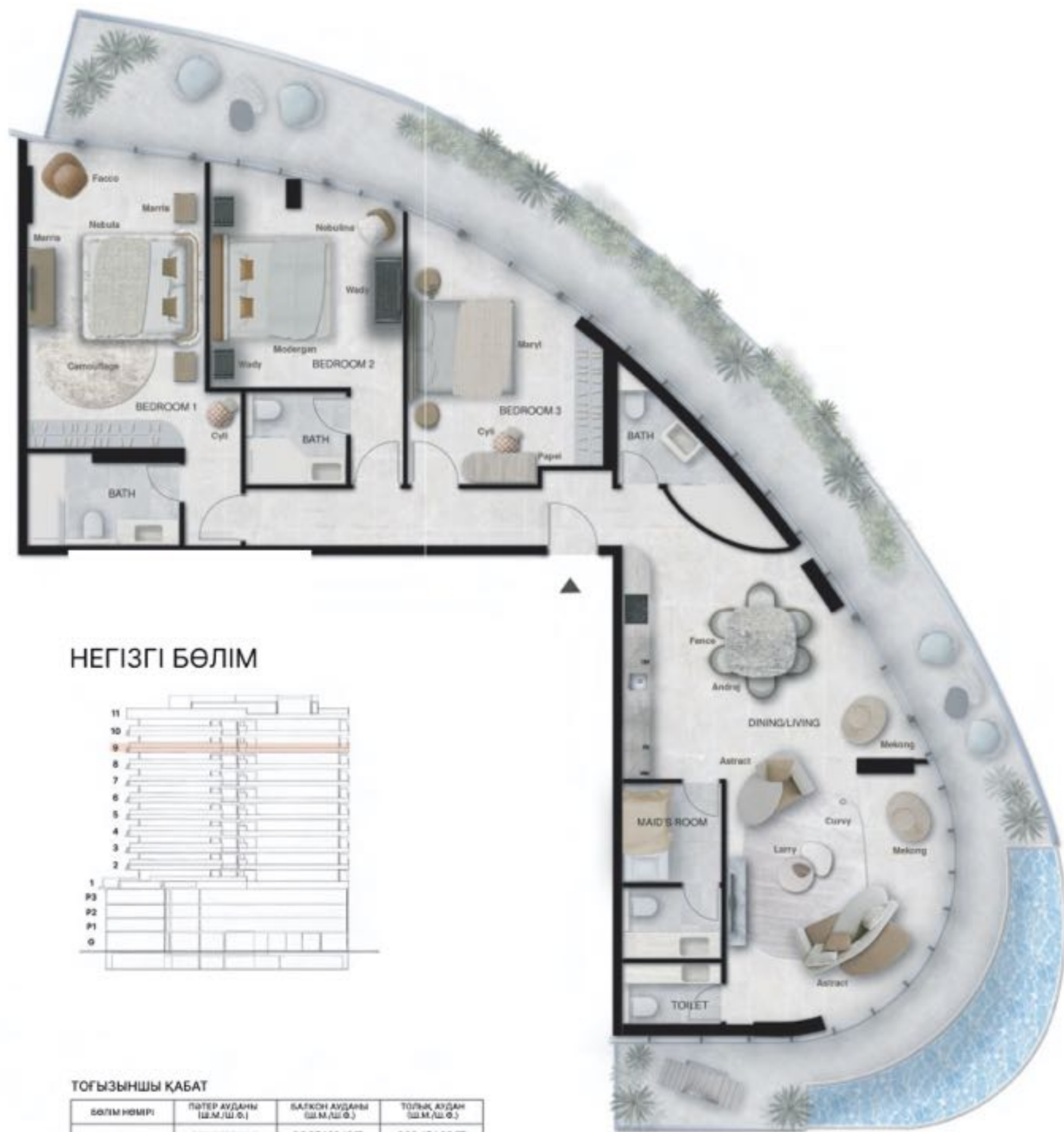
### ТОҒЫЗЫНШЫ ҚАБАТ



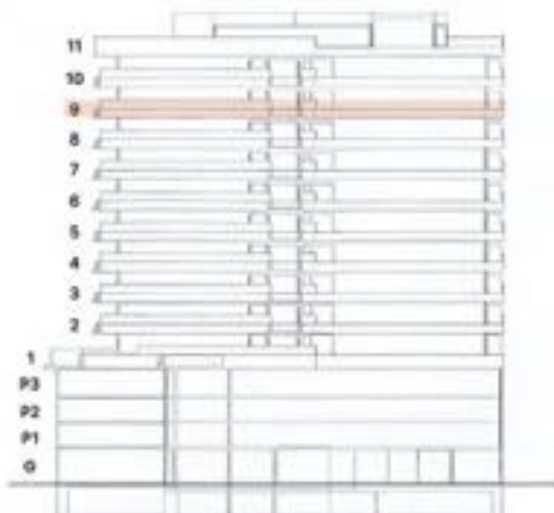
### ТОҒЫЗЫНШЫ ҚАБАТ

БӨЛІМ НӨМІРІ	ПАТЕР АУДАНЫ (Ш.М./Ш.Ө.)	БАЛКОН АУДАНЫ (Ш.М./Ш.Ө.)	ТОЛЫҚ АУДАН (Ш.М./Ш.Ө.)
902	181.91   1957.35	49.35   531.01	231.26   2488.36

# 3 ЖАТЫН БӨЛМЕ С НҮСҚА



## НЕГІЗГІ БӨЛІМ



## ТОҒЫЗЫНШЫ ҚАБАТ

БӨЛІМ НӨМІРІ	ПАТЕР АУДАНЫ (Ш.М./Ш.Ө.)	БАЛКОН АУДАНЫ (Ш.М./Ш.Ө.)	ТОЛЫҚ АУДАН (Ш.М./Ш.Ө.)
903	169.6   1824.9	96.85   1042.11	266.45   2867

## ТОҒЫЗЫНШЫ ҚАБАТ







