



MAYAS GENEVA

MAYAS
MAYAS
GENEVA

MAYAS

GENEVA

M A Y A S G E N E V A



تنويه: تم تزويد هذا الكتيب بالصور المرئية لأغراض توضيحية وتسويقية. أن المعلومات المتضمنة في هذا الكتيب تعتبر دقيقة وذات مصداقية إلا أن المعلومات الواردة في اتفاقية البيع والشراء النهائية هي التي سيكون لها أي تأثير قانوني
Disclaimer: The renderings and visualizations contained in this brochure are provided for illustrative and marketing purposes. While the information provided is believed to be accurate and reliable at the time of printing, only the information contained in the final Sales and Purchase Agreement will have any legal effect.



MAYAS GENEVA

MAYAS MAYAS GENEVA

Dubai, The World's Destination

Dubai is one of the world's leading international business center and regional hub.

Dubai becomes the best place to do business in the Middle East. Due to its strategic location, Dubai is considered as base for multinationals and companies targeting markets in central Asia, Africa, The Asian subcontinent and Eastern Mediterranean.

It is a city where you find the luxury shopping, ultra modern architecture, lovely nightlife and world's tallest structure.



About Jumeirah Village Circle

Jumeirah Village is a residential and commercial community featuring two distinct areas – Jumeirah Village Triangle and Jumeirah Village Circle. Jumeirah Village Circle has more than 700 Nakheel villas in addition to buildings, villas and townhouses by third-party developers. Community amenities include 33 landscaped parks as well as Circle Mall and the upcoming Jumeirah Village Circle Club. Jumeirah Village Triangle contains more than 13,000 villas, townhouses and apartments spread across 242 hectares, with schools and a range of third party residential developments. The community will soon feature Al Khail Avenue, a bustling new retail and entertainment destination.

Be Inspired for Life.

At Mayas Geneva , We created 6 unique residence of varying layout to suite your needs.

The homes at Mayas Geneva range from studio apartments, one, two, and three bedroom Apartment, as well as one and two bedroom duplex units.

Fatma Al Sayed Mosque





Park Facing Project



Swimming Pool View



توه: تم تزويد هذا الكتيب بالصور المرئية لأغراض توضيحية وتسويقية. أن المعلومات المتضمنة في هذا الكتيب تعتبر دقيقة وذات مصداقية عند طباعتها إلا أن المعلومات الواردة في اتفاقية البيع والشراء النهائية هي التي سيكون لها أي تأثير قانوني

Disclaimer: The renderings and visualizations contained in this brochure are provided for illustrative and marketing purposes. While the information provided is believed to be accurate and reliable at the time of printing, only the information contained in the final Sales and Purchase Agreement will have any legal effect.

Wake up and Smell the Flowers...



توبه، تم توريد هذا الكتيب بالصور المرئية لأغراض توضيحية وتسويقية. أن المعلومات المتضمنة في هذا الكتيب تعتبر دقيقة وذات مصداقية عند طباعتها إلا أن المعلومات الواردة في اتفاقية البيع والشراء النهائية هي التي سيكون لها أي تأثير قانوني

Disclaimer: The renderings and visualizations contained in this brochure are provided for illustrative and marketing purposes. While the information provided is believed to be accurate and reliable at the time of printing, only the information contained in the final Sales and Purchase Agreement will have any legal effect.

Studio Flat



تنويه: تم تزويد هذا الكتيب بالصور المرئية لأغراض توضيحية وتسويقية. أن المعلومات المتضمنة في هذا الكتيب تعتبر دقيقة وذات مصداقية عند طباعتها إلا أن المعلومات الواردة في اتفاقية البيع والشراء النهائية هي التي سيكون لها أي تأثير قانوني

Disclaimer: The renderings and visualizations contained in this brochure are provided for illustrative and marketing purposes. While the information provided is believed to be accurate and reliable at the time of printing, only the information contained in the final Sales and Purchase Agreement will have any legal effect.

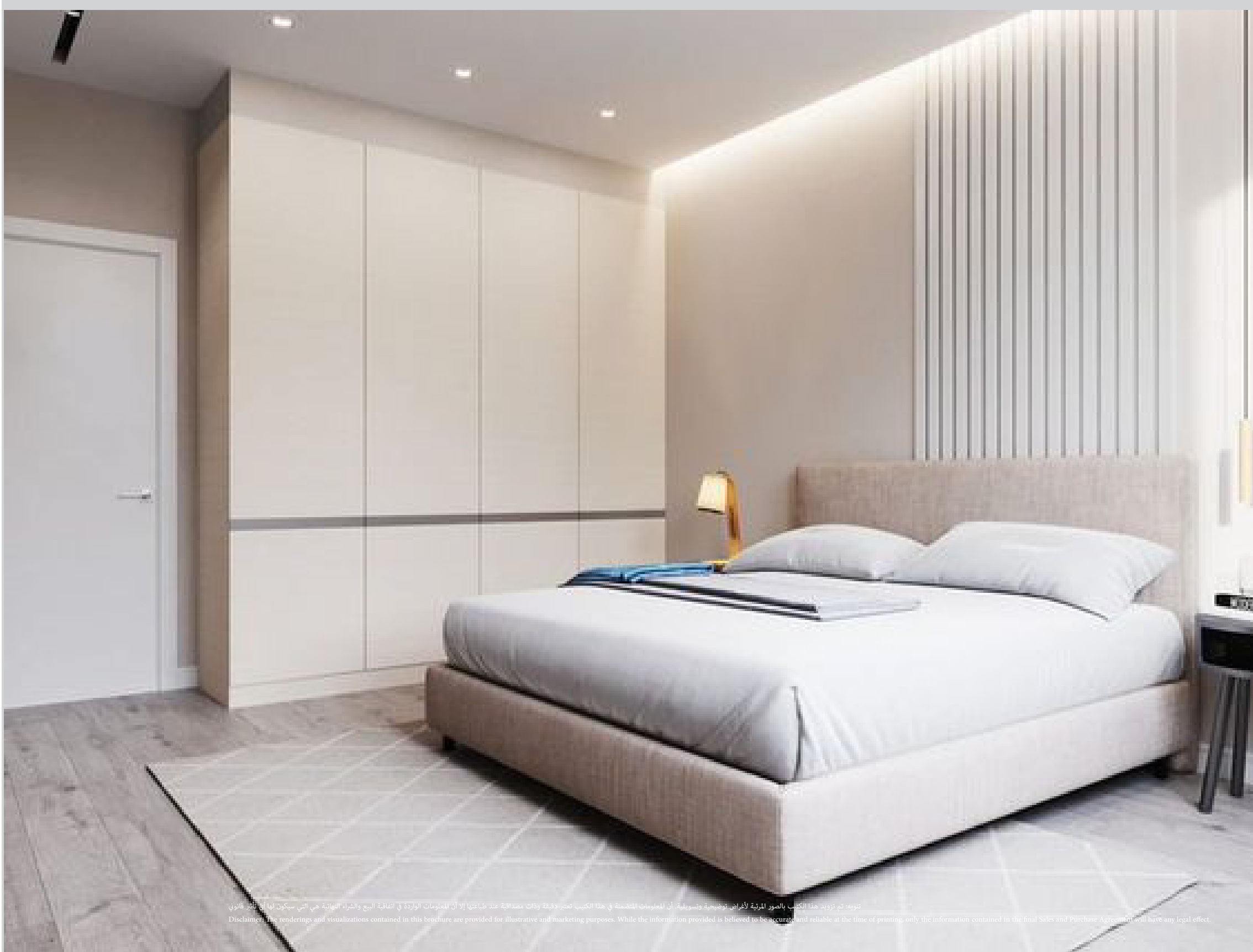
Exclusive Interiors



شويه: تم تزويد هذا الكتيب بالصور المرئية لأغراض توضيحية وتسويقية. أن المعلومات المنضمة في هذا الكتيب تعتبر دقيقة وذات مصداقية عند طباعتها إلا أن المعلومات الواردة في اتفاقية البيع والشراء النهائية هي التي سيكون لها أي تأثير قانوني

Disclaimer: The renderings and visualizations contained in this brochure are provided for illustrative and marketing purposes. While the information provided is believed to be accurate and reliable at the time of printing, only the information contained in the final Sales and Purchase Agreement will have any legal effect.

Rooms With Point of View



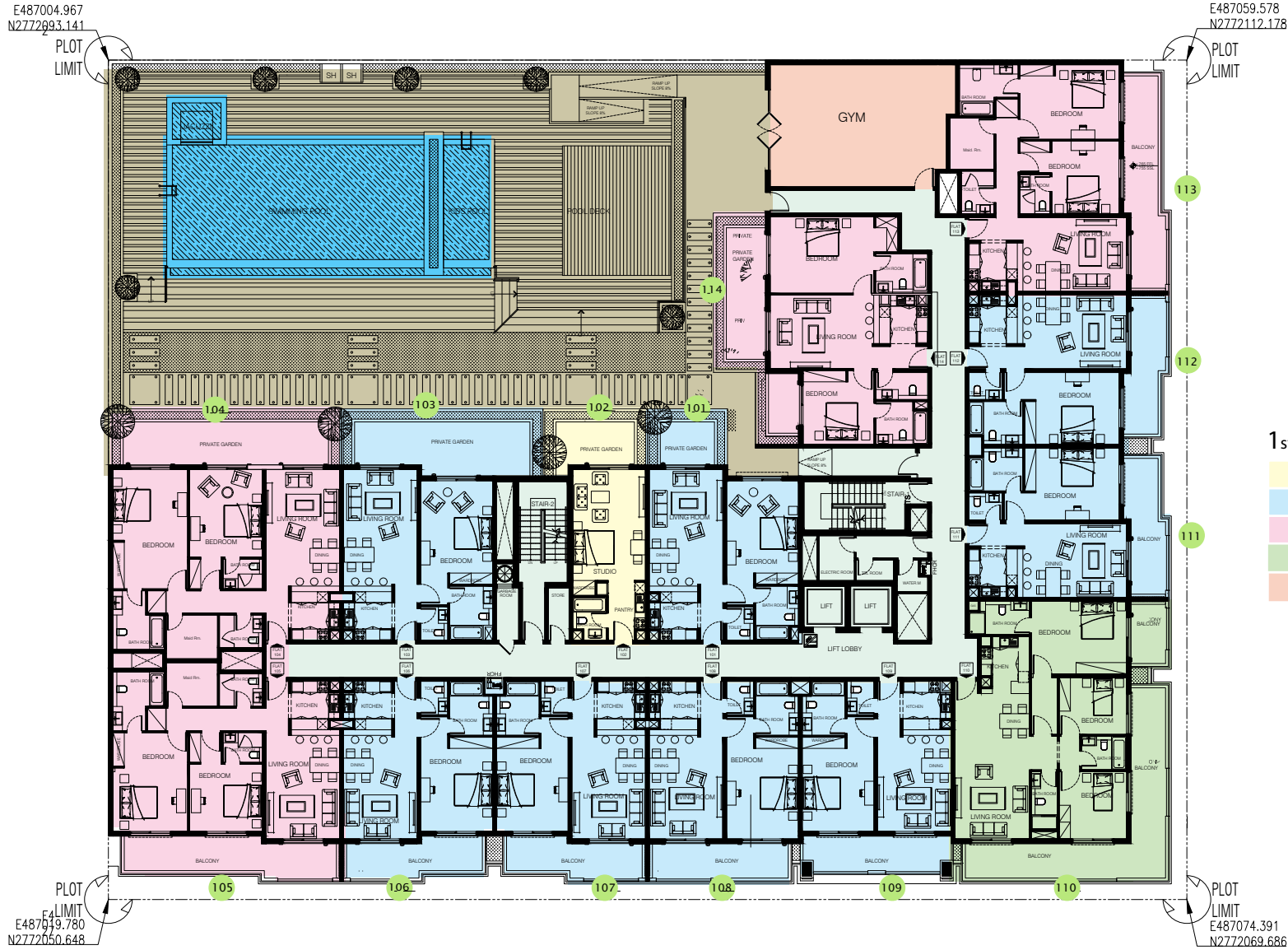
تنويه: تم تزويد هذا الكتيب بالصور المرئية لأغراض توضيحية وتسويقية. أن المعلومات المتضمنة في هذا الكتيب تعتبر دقيقة وذات مصداقية عند طباعتها إلا أن المعلومات الواردة في اتفاقية البيع والشراء النهائية هي التي سيكون لها أي تأثير قانوني.
Disclaimer: The renderings and visualizations contained in this brochure are provided for illustrative and marketing purposes. While the information provided is believed to be accurate and reliable at the time of printing, only the information contained in the final Sales and Purchase Agreement will have any legal effect.

Well Planned Layout



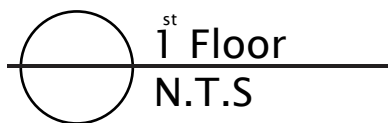
تنويه: تم تزيين هذا الكتيب بالصور المرئية لأغراض توضيحية وتسويقية. أن المعلومات المتضمنة في هذا الكتيب تعتبر دقيقة وذات مصداقية عند طباعتها إلا أن المعلومات الواردة في اتفاقية البيع والشراء النهائية هي التي سيكون لها أي تأثير قانوني
Disclaimer: The renderings and visualizations contained in this brochure are provided for illustrative and marketing purposes. While the information provided is believed to be accurate and reliable at the time of printing, only the information contained in the final Sales and Purchase Agreement will have any legal effect.

Bathroom



1st Floor

| | | |
|--|---------------|---|
| | Studio Flat | 1 |
| | One Bedroom | 8 |
| | Two Bedroom | 4 |
| | Three Bedroom | 1 |
| | GYM | 1 |



تويه: ١. أن أبعاد الغرف يتم قياسها طبقاً للعناصر الهيكلية مع استبعاد تشطيبات الجدران ودرجة تحمل البناء، ٢. جميع القياسات تم تزويدها من قبل المهندس المعماريين الاستشاريين لدينا، ٣. جميع المواد والأبعاد والرسومات تقريبية، تخضع المعلومات للتغير دون إشعار مسبق، ٤. قد تختلف منطقة الجناح الفعلي عن المساحة المذكورة بالرسومات لا يتم توسيع نطاقها، يحتفظ المطور بالحق في إجراء التغييرات، ٥. يتم قياس حساب منطقة الجناح كمنطقة يحدها الخط المركزي للجدران الفاصلة أو الفاصلة التي تفصل وحدة عن وحدة أخرى، والوجه الخارجي لجميع الجدران الخارجية، والوجه الخارجي لإعداد الممر المحيط بالوحدة المجاورة، ٦. ويقاس حساب منطقة الشرفة عن أيها المنطقة التي يحدها الخط المركزي للجدران الفاصلة أو الفاصلة التي تفصل وحدة عن وحدة أخرى، والوجه الأبعد للحارس المرفق والوجه الخارجي للشرفة المجاورة، ٧. يتم قياس الوحدات في الطابق النموذجي في المبنى، قد تختلف الأعمدة في الحجم حسب مستوى الطابق، ٨. قد تكون أحجام الوحدات والتفاصيل المتعلقة بها مختلفة وذلك حسب نوع الوحدة يرجى الرجوع إلى اتفاقية البيع وإلزام بحرقه الحجم الفعلي لكل وحدة.

Disclaimer: 1. All room dimensions are measured to structural elements and exclude wall finishes and construction tolerances. 2. All dimensions have been provided by our consultant architects. 3. All materials, dimensions and drawings are approximate. Information is subject to change without notice. 4. Actual suite area may vary from the stated area. Drawings not to scale. The developer reserves the right to make revisions. 5. Calculation of suite area is measured as the area bounded by the centre line of demising or partition walls separating one unit from another unit, the exterior face of all exterior walls, and the exterior face of the corridor wall enclosing the adjoining unit. 6. Calculation of balcony area is measured as the area bounded by the centre line of demising or partition walls separating one unit from another unit, the outmost face of the enclosing guard and the external face of the adjoining balcony. 7. The units are measured at typical floor in the building. Columns may vary in size depending on the floor level. 8. For each unit type, unit sizes and details might be slightly different. Please refer to the sales and purchase agreement for the actual size of each specific unit.



2nd Floor

| | | |
|--|-------------|---|
| | Studio Flat | 2 |
| | One Bedroom | 9 |
| | Two Bedroom | 5 |

2nd Floor
N.T.S



تنويه: ١. إن أبعاد الغرف يتم قياسها طبقاً للعناصر الهيكلية مع استبعاد تشطيبات الجدران ودرجة تحمل البناء. ٢. جميع القياسات تم تزويدها من قبل المهندس المعماريين الاستشاريين لدينا. ٣. جميع المواد والأبعاد والرسومات تقريبية. تضع المعلومات للتغير دون إشعار مسبق. ٤. قد تختلف منطقة الجناح الفعلي عن المساحة المذكورة بالرسومات لا يتم توسيع نطاقها. يحتفظ المطور بالحق في إجراء التغييرات. ٥. يتم قياس حساب منطقة الجناح كمنطقة يحدها الخط المركزي للجدران الفاصلة أو الفاصلة التي تفصل وحدة عن وحدة أخرى ، والوجه الخارجي لجميع الجدران الخارجية ، والوجه الخارجي لجدار الممر المحيط بالوحدة المجاورة. ٦. ويقاس حساب منطقة الشرفة عن أنها المنطقة التي يحدها الخط المركزي للجدران الفاصلة أو الفاصلة التي تفصل وحدة عن وحدة أخرى، والوجه الأبعد للحارس المرفق والوجه الخارجي للشرفة المجاورة. ٧. يتم قياس الوحدات في الطابق النموذجي في المبنى. قد تختلف الأعمدة في الحجم حسب مستوى الطابق. ٨. قد تكون أحجام الوحدات والتفاصيل المتعلقة بها مختلفة وذلك حسب نوع الوحدة. يرجى الرجوع إلى اتفاقية البيع والراء لمعرفة الحجم الفعلي لكل وحدة.

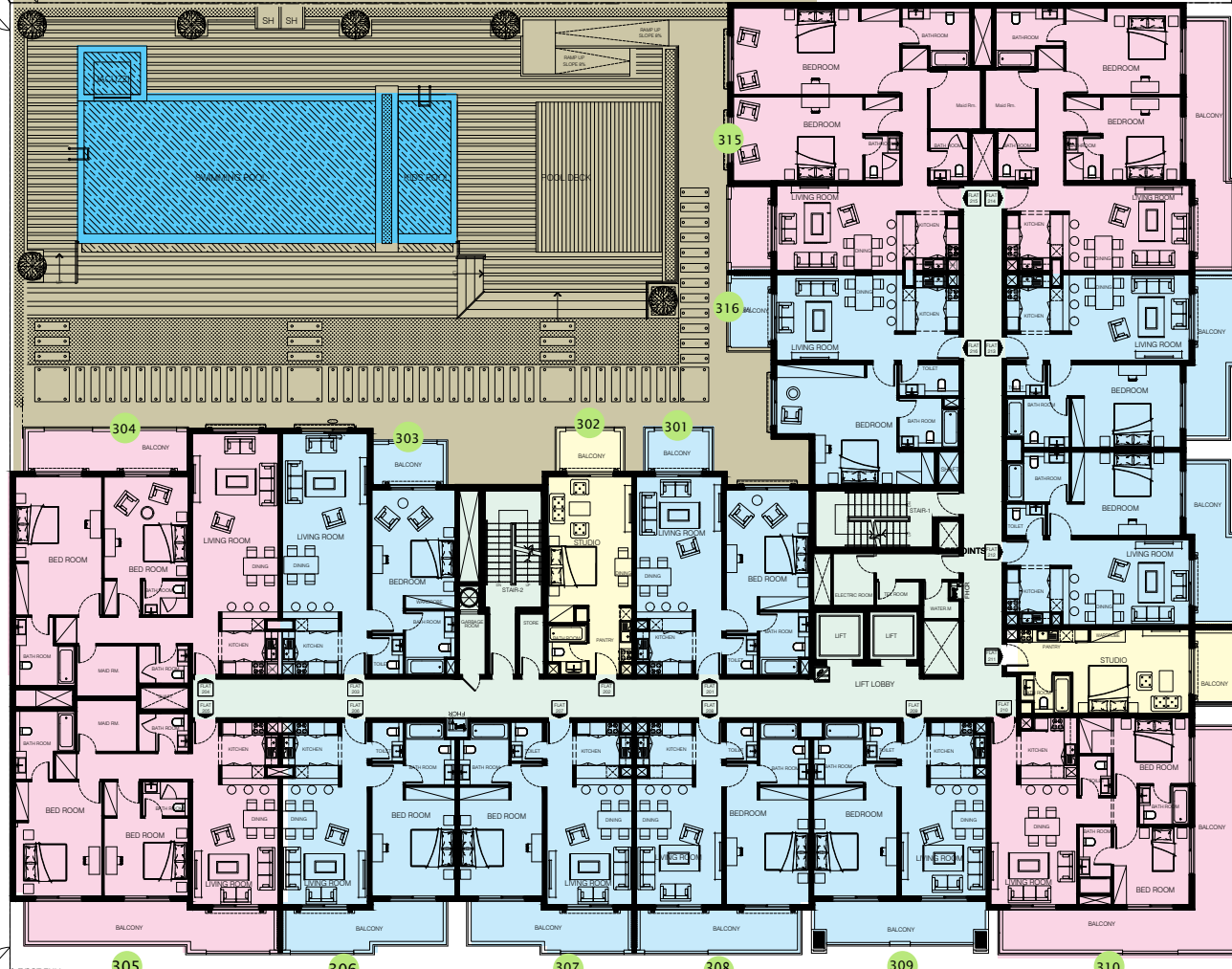
Disclaimer: 1. All room dimensions are measured to structural elements and exclude wall finishes and construction tolerances. 2. All dimensions have been provided by our consultant architects. 3. All materials, dimensions and drawings are approximate. Information is subject to change without notice. 4. Actual suite area may vary from the stated area. Drawings not to scale. The developer reserves the right to make revisions. 5. Calculation of suite area is measured as the area bounded by the centre line of demising or partition walls separating one unit from another unit, the exterior face of all exterior walls, and the exterior face of the corridor wall enclosing the adjoining unit. 6. Calculation of balcony area is measured as the area bounded by the centre line of demising or partition walls separating one unit from another unit, the outmost face of the enclosing guard and the external face of the adjoining balcony. 7. The units are measured at typical floor in the building. Columns may vary in size depending on the floor level. 8. For each unit type, unit sizes and details might be slightly different. Please refer to the sales and purchase agreement for the actual size of each specific unit.

E487004.967
N2772093.141

PLOT
LIMIT

E487059.578
N2772112.178

PLOT
LIMIT



3th Floor

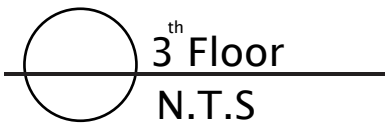
| | | |
|--|-------------|---|
| | Studio Flat | 2 |
| | One Bedroom | 9 |
| | Two Bedroom | 5 |

PLOT
LIMIT

E487019.780
N2772050.648

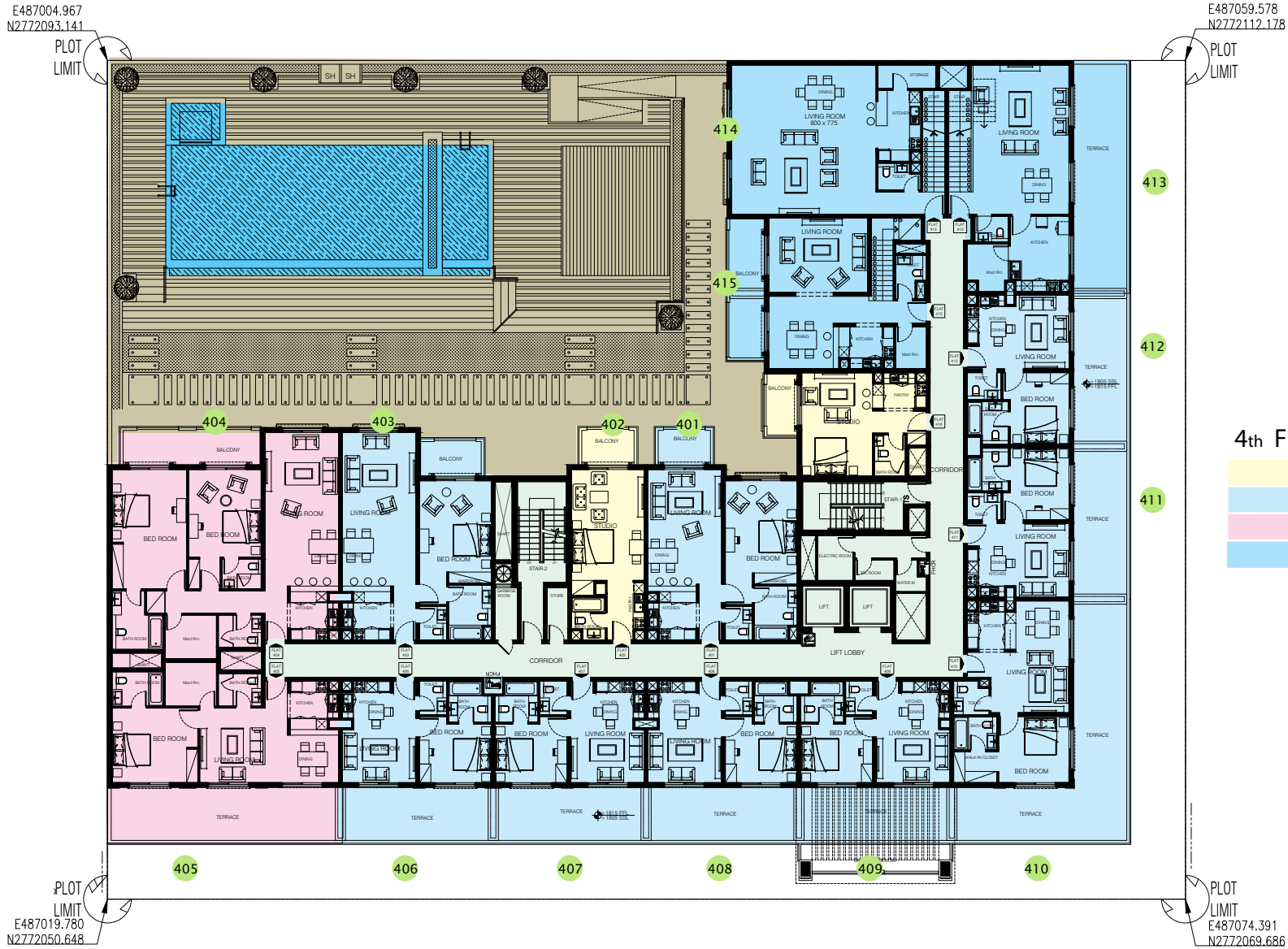
PLOT
LIMIT

E487074.391
N2772069.686



تويده: ١. أن أبعاد الغرف يتم قياسها طبقاً للعناصر الهيكلية مع استبعاد تشطيبات الجدران ودرجة تحمل البناء. ٢. جميع القياسات تم تزويدها من قبل المهندس المعماريين الاستشاريين لدينا. ٣. جميع المواد والأبعاد والرسومات تقريبية، تخضع المعلومات للتغير دون إشعار مسبق. ٤. قد تختلف منطقة الجناح الفعلي عن المساحة المذكورة بالرسومات لا يتم توسيع نطاقها، يحتفظ المطور بالحق في إجراء التغييرات. ٥. يتم قياس حساب منطقة الجناح كمنطقة يحدها الخط المركزي للجدران الفاصلة أو الفاصلة التي تفصل وحدة عن وحدة أخرى، والوجه الخارجي لجميع الجدران الخارجية، والوجه الخارجي لجدار الممر المحيط بالوحدة المجاورة. ٦. ويقاس حساب منطقة الشرفة على أنها المنطقة التي يحدها الخط المركزي للجدران الفاصلة أو الفاصلة التي تفصل وحدة عن وحدة أخرى، والوجه الأمامي للحارس المرفق والوجه الخارجي للشرفة المجاورة. ٧. يتم قياس الوحدات في الطابق النموذجي في المبنى. قد تختلف الأعمدة في الحجم حسب مستوى الطابق. ٨. قد تكون أحجام الوحدات والتفاصيل المتعلقة بها مختلفة وذلك حسب نوع الوحدة. يرجى الرجوع إلى اتفاقية البيع والراء لمعرفة الحجم الفعلي لكل وحدة.

Disclaimer: 1. All room dimensions are measured to structural elements and exclude wall finishes and construction tolerances. 2. All dimensions have been provided by our consultant architects. 3. All materials, dimensions and drawings are approximate. Information is subject to change without notice. 4. Actual suite area may vary from the stated area. Drawings not to scale. The developer reserves the right to make revisions. 5. Calculation of suite area is measured as the area bounded by the centre line of demising or partition walls separating one unit from another unit, the exterior face of all exterior walls, and the exterior face of the corridor wall enclosing the adjoining unit. 6. Calculation of balcony area is measured as the area bounded by the centre line of demising or partition walls separating one unit from another unit, the outmost face of the enclosing guard and the external face of the adjoining balcony. 7. The units are measured at typical floor in the building. Columns may vary in size depending on the floor level. 8. For each unit type, unit sizes and details might be slightly different. Please refer to the sales and purchase agreement for the actual size of each specific unit.



4th Floor

| | | |
|--|------------------|----|
| | Studio Flat | 2 |
| | One Bedroom | 10 |
| | Two Bedroom | 1 |
| | Duplex Apartment | 3 |

4th Floor
N.T.S

تتويج: 1. إن أبعاد الغرف يتم قياسها طبقاً للعناصر الهيكلية مع استبعاد تشطيبات الجدران ودرجة تحمل البناء. 2. جميع القياسات تم تزويدها من قبل المهندس المعماريين الاستشاريين لدينا. 3. جميع المواد والأبعاد والرسومات تقريبية. تضع المعلومات للتعبير دون إشعار مسبق. 4. قد تختلف منطقة الجناح الفعلي عن المساحة المذكورة بالرسومات لا يتم توسيع نطاقها. يحتفظ المخطط بالحق في إجراء التغييرات. 5. يتم قياس حساب منطقة الجناح كمنطقة يحدها الخط المركزي للجدران الفاصلة أو الفاصلة التي تفصل وحدة عن وحدة أخرى، والوجه الخارجي لجميع الجدران الخارجية، والوجه الخارجي لجدار الممر المحيط بالوحدة المجاورة. 6. ويقاس حساب منطقة الشرفة عن أنها المنطقة التي يحدها الخط المركزي للجدران الفاصلة أو الفاصلة التي تفصل وحدة عن وحدة أخرى، والوجه الأبعد للحارس المرفق والوجه الخارجي للشرفة المجاورة. 7. يتم قياس الوحدات في الطابق النموذجي في المبنى. قد تختلف الأعمدة في الحجم حسب مستوى الطابق. 8. قد تكون أحجام الوحدات والتفاصيل المتعلقة بها مختلفة وذلك حسب نوع الوحدة يرجى الرجوع إلى اتفاقية البيع والراء لمعرفة الحجم الفعلي لكل وحدة.

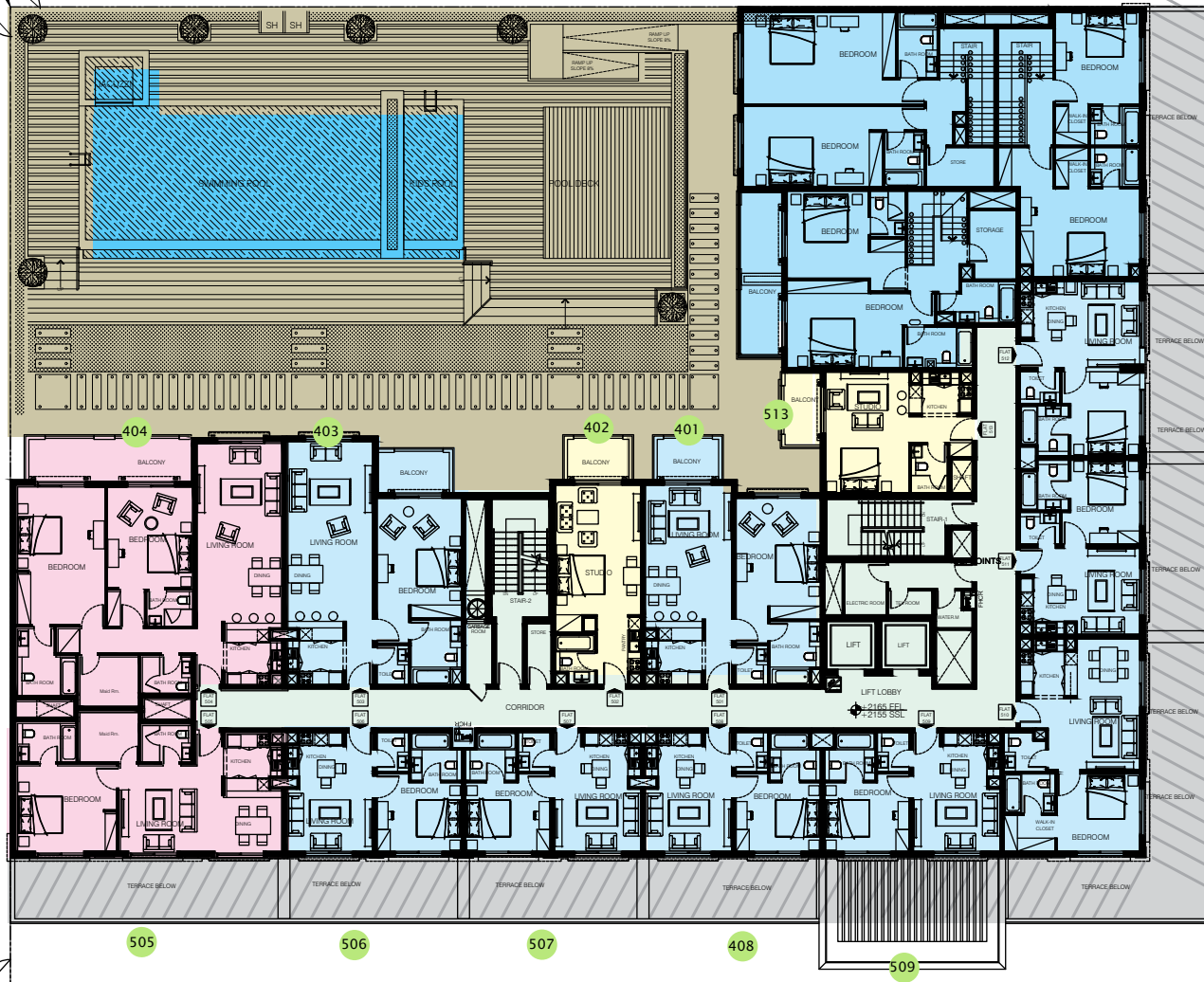
Disclaimer: 1. All room dimensions are measured to structural elements and exclude wall finishes and construction tolerances. 2. All dimensions have been provided by our consultant architects. 3. All materials, dimensions and drawings are approximate. Information is subject to change without notice. 4. Actual suite area may vary from the stated area. Drawings not to scale. The developer reserves the right to make revisions. 5. Calculation of suite area is measured as the area bounded by the centre line of demising or partition walls separating one unit from another unit, the exterior face of all exterior walls, and the exterior face of the corridor wall enclosing the adjoining unit. 6. Calculation of balcony area is measured as the area bounded by the centre line of demising or partition walls separating one unit from another unit, the outmost face of the enclosing guard and the external face of the adjoining balcony. 7. The units are measured at typical floor in the building. Columns may vary in size depending on the floor level. 8. For each unit type, unit sizes and details might be slightly different. Please refer to the sales and purchase agreement for the actual size of each specific unit.

E487004.967
N2772093.141

PLOT
LIMIT

E487059.578
N2772112.178

PLOT
LIMIT



5th Floor

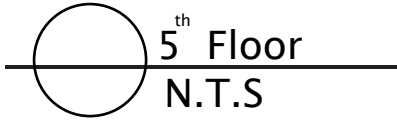
| | | |
|-------------|------------------|----|
| Yellow | Studio Flat | 2 |
| Light Blue | One Bedroom | 10 |
| Pink | Two Bedroom | 1 |
| Light Green | Duplex Apartment | 3* |

PLOT
LIMIT

E487019.780
N2772050.648

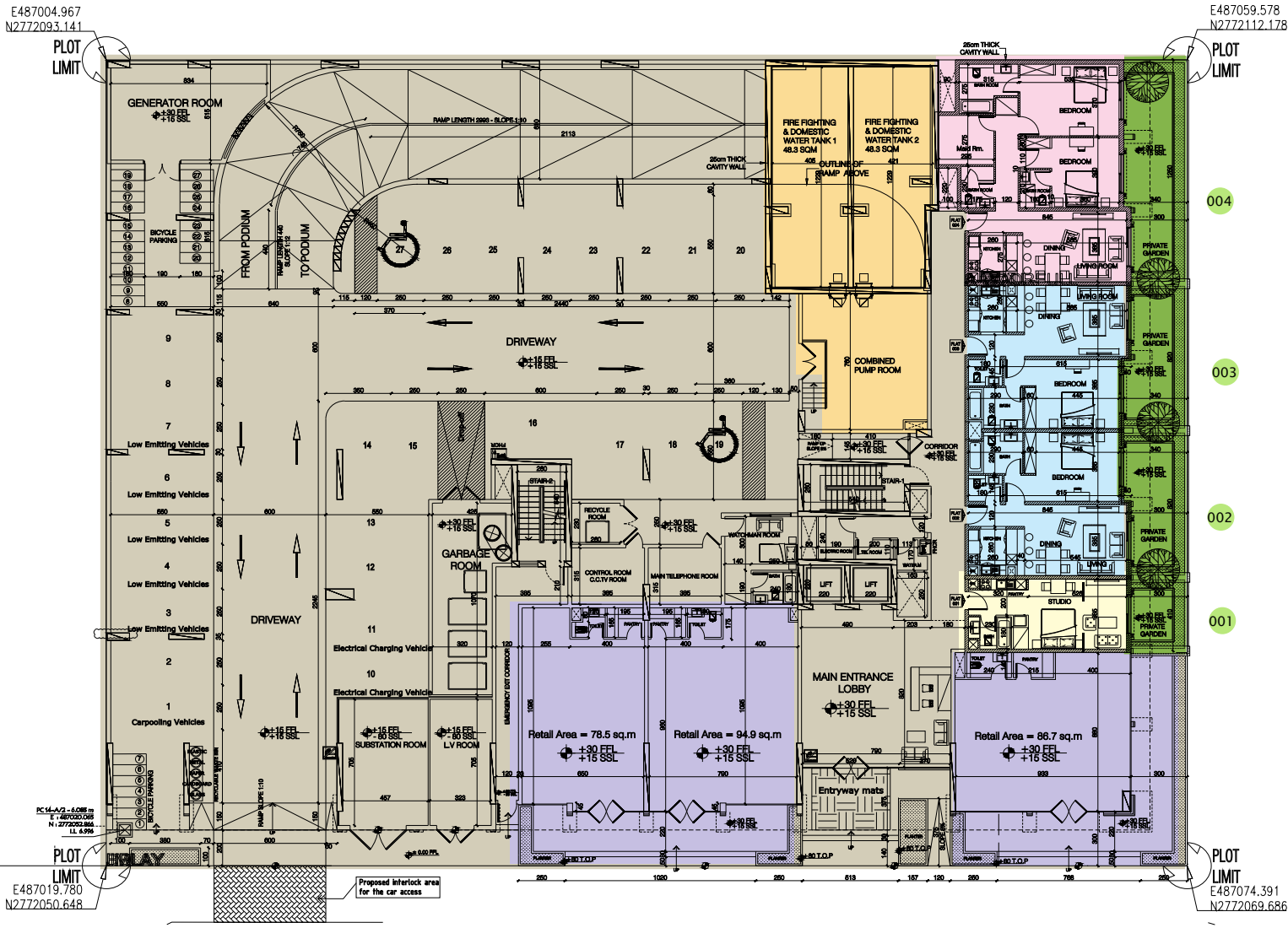
PLOT
LIMIT

E487074.391
N2772069.686



تويده: 1. إن أبعاد الغرف يتم قياسها طبقاً للعناصر الهيكلية مع استبعاد تشطيبات الجدران ودرجة تحمل البناء. 2. جميع القياسات تم تزويدها من قبل المهندسين المحاربين الاستشاريين لدينا. 3. جميع المواد والأبعاد والرسومات تقريبية، تخضع المعلومات للتغير دون إشعار مسبق. 4. قد تختلف منطقة الجناح الفعلي عن المساحة المذكورة بالرسومات لا يتم توسيع نطاقها. يحتفظ المطور بالحق في إجراء التغييرات. 5. يتم قياس حساب منطقة الجناح كمنطقة يحدها الخط المركزي للجدران الفاصلة أو الفاصلة التي تفصل وحدة عن وحدة أخرى، والوجه الخارجي لجميع الجدران الخارجية، والوجه الخارجي لحدود المحيط بالوحدة المجاورة. 6. ويقاس حساب منطقة الشرفة عن أيها المنطقة التي يحدها الخط المركزي للجدران الفاصلة أو الفاصلة التي تفصل وحدة عن وحدة أخرى، والوجه الأبعد للحارس المرفق والوجه الخارجي للشرفة المجاورة. 7. يتم قياس الوحدات في الطابق النموذجي في المبنى. قد تختلف الأعمدة في الحجم حسب مستوى الطابق. 8. قد تكون أحجام الوحدات والتفاصيل المنطقية بها مختلفة وذلك حسب نوع الوحدة. يرجى الرجوع إلى اتفاقية البيع والراء لمعرفة الحجم الفعلي لكل وحدة.

Disclaimer: 1. All room dimensions are measured to structural elements and exclude wall finishes and construction tolerances. 2. All dimensions have been provided by our consultant architects. 3. All materials, dimensions and drawings are approximate. Information is subject to change without notice. 4. Actual suite area may vary from the stated area. Drawings not to scale. The developer reserves the right to make revisions. 5. Calculation of suite area is measured as the area bounded by the centre line of demising or partition walls separating one unit from another unit, the exterior face of all exterior walls, and the exterior face of the corridor wall enclosing the adjoining unit. 6. Calculation of balcony area is measured as the area bounded by the centre line of demising or partition walls separating one unit from another unit, the outmost face of the enclosing guard and the external face of the adjoining balcony. 7. The units are measured at typical floor in the building. Columns may vary in size depending on the floor level. 8. For each unit type, unit sizes and details might be slightly different. Please refer to the sales and purchase agreement for the actual size of each specific unit.



Ground Floor

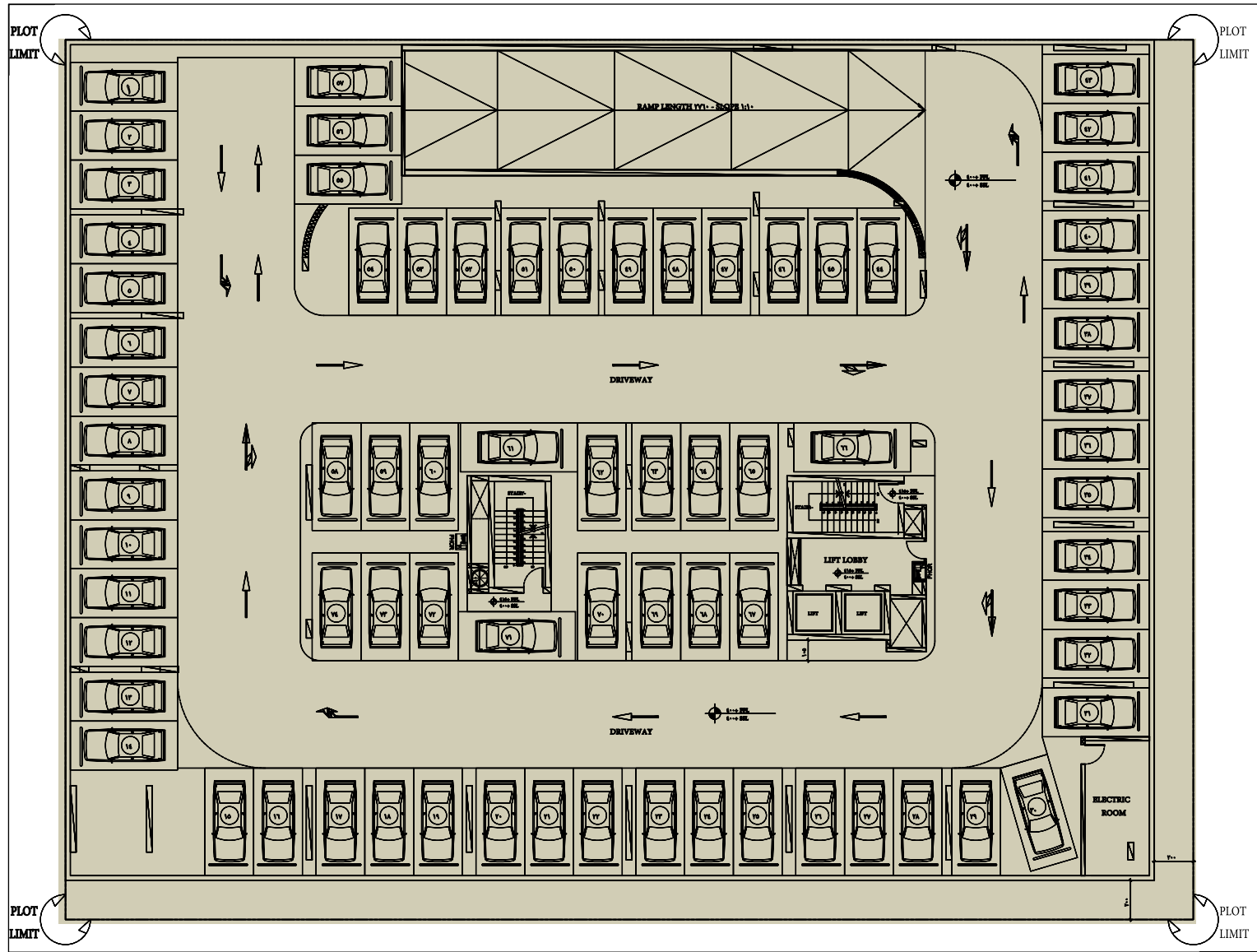
| | | |
|--|-------------|---|
| | Studio Flat | 1 |
| | One Bedroom | 2 |
| | Two Bedroom | 1 |
| | Retail Area | 3 |

Ground Floor Plan

N.T.S

توبة: إن أبعاد الغرف يتم قياسها طبقاً للعناصر الهيكلية مع استبعاد تغطيات الجدران ودرجة تحمل البناء. ٢. جميع القياسات تم تزويدها من قبل المهندس المعماريين المشاورين لدينا. ٣. جميع المواد والأبعاد والرسومات تقريبية. تخضع المعلومات للتغير دون إشعار مسبق. ٤. قد تختلف منطقة الجناح الفعلي عن المساحة المذكورة بالرسومات لا يتم توسيع نطاقها. يحتفظ المطور بالحق في إجراء التغييرات. ٥. يتم قياس حساب منطقة الجناح كمنطقة يحدها الخط المركزي للجدران الفاصلة أو الفاصلة التي تفصل وحدة عن وحدة أخرى، والوجه الخارجي لجميع الجدران الخارجية، والوجه الخارجي لجدار الممر المحيط بالوحدة المجاورة. ٦. ويقاس حساب منطقة الشرفة عن أيها المنطقة التي يحدها الخط المركزي للجدران الفاصلة أو الفاصلة التي تفصل وحدة عن وحدة أخرى، والوجه الأبعد للحارس المرفق والوجه الخارجي للشرفة المجاورة. ٧. يتم قياس الوحدات في الطابق النموذجي في المبنى. قد تختلف الأعمدة في الحجم حسب مستوى الطابق. ٨. قد تكون أحجام الوحدات والتفاصيل المختلفة بها مختلفة وذلك حسب نوع الوحدة يرجى الرجوع إلى اتفاقية البيع والراء لمعرفة الحجم الفعلي لكل وحدة.

Disclaimer: 1. All room dimensions are measured to structural elements and exclude wall finishes and construction tolerances. 2. All dimensions have been provided by our consultant architects. 3. All materials, dimensions and drawings are approximate. Information is subject to change without notice. 4. Actual suite area may vary from the stated area. Drawings not to scale. The developer reserves the right to make revisions. 5. Calculation of suite area is measured as the area bounded by the centre line of demising or partition walls separating one unit from another unit, the exterior face of all exterior walls, and the exterior face of the corridor wall enclosing the adjoining unit. 6. Calculation of balcony area is measured as the area bounded by the centre line of demising or partition walls separating one unit from another unit, the outmost face of the enclosing guard and the exterior face of the adjoining balcony. 7. The units are measured at typical floor in the building. Columns may vary in size depending on the floor level. 8. For each unit type, unit sizes and details might be slightly different. Please refer to the sales and purchase agreement for the actual size of each specific unit.



Podium Floor Plan

N.T.S

توبه: ان ابعاد الغرف يتم قياسها طبقاً للعناصر الهيكلية مع استبعاد تشطيبات الجدران ودرجة تحمل البناء. ٢. جميع القياسات تم تزويدها من قبل المهندسين المعماريين الاستشاريين لدينا. ٣. جميع المواد والأبعاد والرسومات تقريبية. تضع المعلومات للتغير دون إشعار مسبق. ٤. قد تختلف منطقة الجناح الفعلي عن المساحة المذكورة بالرسومات لا يتم توسيع نطاقها. يحتفظ المخطط بالحق في إجراء التغييرات. ٥. يتم قياس حساب منطقة الجناح كمنطقة يحدها الخط المركزي للجدران الفاصلة أو الفاصلة التي تفصل وحدة عن وحدة أخرى، والوجه الخارجي لجميع الجدران الخارجية، والوجه الخارجي لجدار الممر المحيط بالوحدة المجاورة. ٦. ويقاس حساب منطقة الشرفة عن أنها المنطقة التي يحدها الخط المركزي للجدران الفاصلة أو الفاصلة التي تفصل وحدة عن وحدة أخرى، والوجه الأبعد للحارس المرصق والوجه الخارجي للشرفة المجاورة. ٧. يتم قياس الوحدات في الطابق النموذجي في المبنى. قد تختلف الأعمدة في الحجم حسب مستوى الطابق. ٨. قد تكون أحجام الوحدات والتفاصيل المتعلقة بها مختلفة وذلك حسب نوع الوحدة. يرجى الرجوع إلى اتفاقية البيع والراء بحرفة الحجم الفعلي لكل وحدة.

Disclaimer: 1. All room dimensions are measured to structural elements and exclude wall finishes and construction tolerances. 2. All dimensions have been provided by our consultant architects. 3. All materials, dimensions and drawings are approximate. Information is subject to change without notice. 4. Actual suite area may vary from the stated area. Drawings not to scale. The developer reserves the right to make revisions. 5. Calculation of suite area is measured as the area bounded by the centre line of demising or partition walls separating one unit from another unit, the exterior face of all exterior walls, and the exterior face of the corridor wall enclosing the adjoining unit. 6. Calculation of balcony area is measured as the area bounded by the centre line of demising or partition walls separating one unit from another unit, the outmost face of the enclosing guard and the external face of the adjoining balcony. 7. The units are measured at typical floor in the building. Columns may vary in size depending on the floor level. 8. For each unit type, unit sizes and details might be slightly different. Please refer to the sales and purchase agreement for the actual size of each specific unit.

