

ذاغيت 4  
*The* GATE 4



انعم برغد العيش في أحد أكثر أحياء الجادة حداثة وتمييزاً

Live in Aljada's most modern neighbourhood





## الجادة، عنوان الشارقة الجديد

مختلف أرجاء المنطقة، ويوفر لهم منازل ذات أسعار تنافسية، إضافة إلى العديد من الفرص الوظيفية، فضلاً عن قربه من أحد أكبر المراكز التعليمية والثقافية في العالم العربي.

ويزاوج مشروع الجادة بين التصميم الأخاذ وأناقة الحياة العصرية، كما يمنحك كل ما تحتاج إليه في متناول يدك. فهو وبكل بساطة يشكل البيئة المثالية لجيل الغد الواعد!

تعدّ الجادة أحدث مشروع تطوير عقاري في إمارة الشارقة، حيث ينعم فيه القاطنون والزوار بباقة من أبرز المرافق والخدمات، وتتنوع فيه خيارات السكن والعمل والترفيه والاستجمام والتسوق لتلائم متطلبات الجميع.

ويقع مشروع الجادة في قلب مدينة الشارقة، ويتمتع بموقع استراتيجي يتصل بمختلف المناطق المحيطة والإمارات الأخرى عبر عدة نقاط حيوية. كما ويمثّل المشروع مركزاً جديداً للابتكار والتجديد في الإمارات العربية المتحدة، حيث يجتذب الشباب من

## Aljada is the downtown of New Sharjah

A destination where everything is at your fingertips and where living, working, entertainment, relaxing, shopping, and culture all come together. Ideally located in one of the most welcoming cities in the Middle East, Aljada is a true all-encompassing development and the perfect place to raise your family.

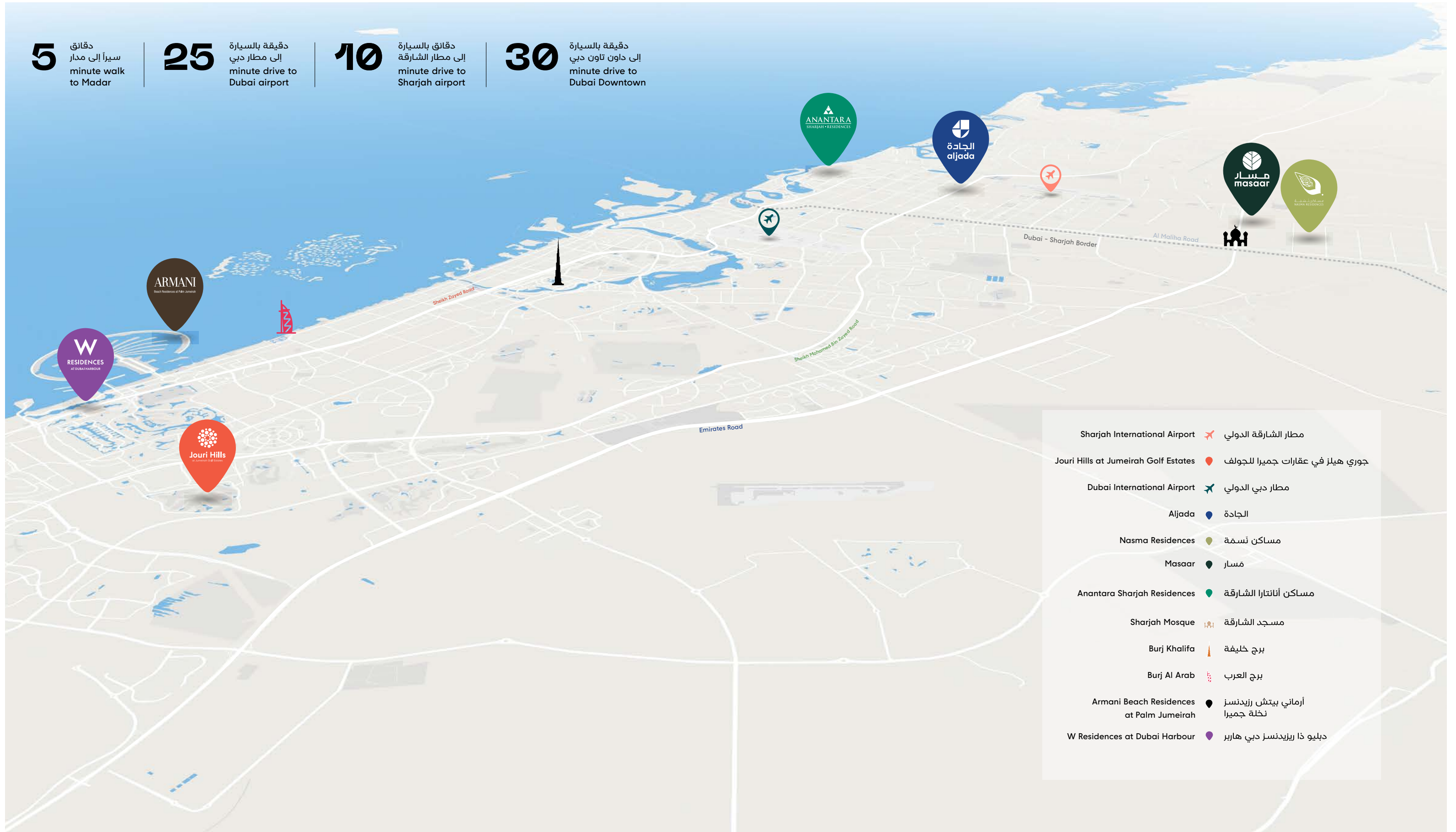
With a masterplan that draws inspiration from Sharjah's oldest heritage districts, Aljada's design provides you and your children with a stress-free yet active lifestyle. A destination where engaging design meets contemporary elegance, Aljada allows you to be all you can be.

**5** دقائق  
سيراً إلى مدار  
minute walk  
to Madar

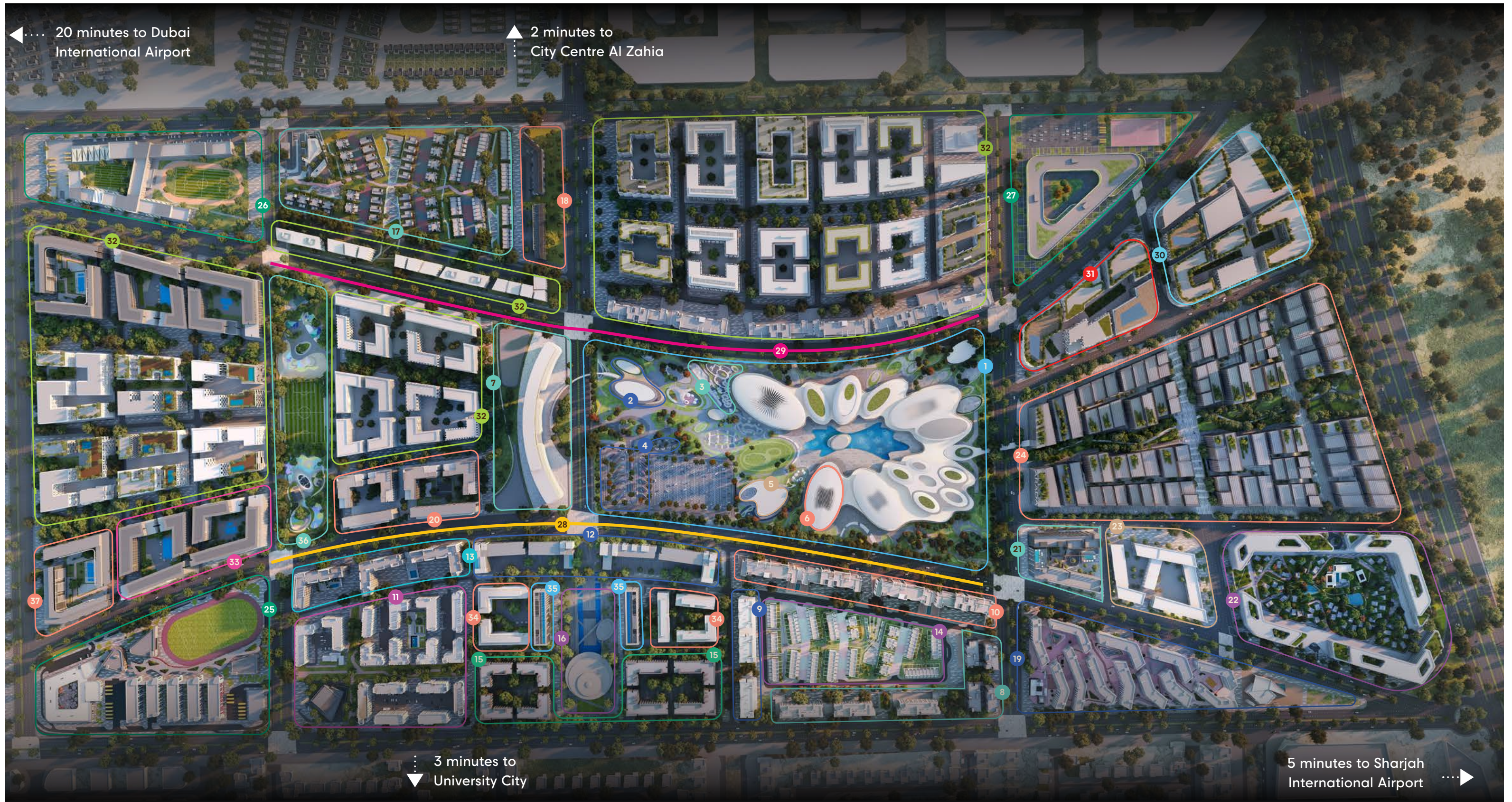
**25** دقيقة بالسيارة  
إلى مطار دبي  
minute drive to  
Dubai airport

**10** دقائق بالسيارة  
إلى مطار الشارقة  
minute drive to  
Sharjah airport

**30** دقيقة بالسيارة  
إلى داون تاون دبي  
minute drive to  
Dubai Downtown



- Sharjah International Airport  مطار الشارقة الدولي
- Jouri Hills at Jumeirah Golf Estates  جوري هيلز في عقارات جميرا للجولف
- Dubai International Airport  مطار دبي الدولي
- Aljada  الجادة
- Nasma Residences  مساكن نَسمة
- Masaar  مسار
- Anantara Sharjah Residences  مساكن أنانتارا الشارقة
- Sharjah Mosque  مسجد الشارقة
- Burj Khalifa  برج خليفة
- Burj Al Arab  برج العرب
- Armani Beach Residences at Palm Jumeirah  أرمانى بيتش رزیدنسز نخلة جميرا
- W Residences at Dubai Harbour  دبليو ذا ريزیدنسز دبي هاربر



### Aljada Master Plan

### المخطط الرئيسي للجادة

- |                            |  |                                  |  |   |   |
|----------------------------|--|----------------------------------|--|---|---|
| 1. Madar at Aljada         | 8. Areej Apartments 1-7                          | 14. Sarab 1 Villa Community      | 20. Nasaq 1-6                                      | 26. Raffles Aljada International School | 32. Residences                              |
| 2. Aljada Discovery Center | 9. Rehan Apartments 1-3                          | 15. Tiraz 1-8 (Naseej District)  | 21. Rove Home Aljada                               | 27. School 3                            | 33. Nesba 1 - 5                             |
| 3. Aljada Skate Park       | 10. Misk Apartments 1-4                          | 16. il teatro (Naseej District)  | 22. Wellness District                              | 28. East Boulevard                      | 34. Sokoon 1-5 (Naseej District)            |
| 4. Zad Food District       | 11. East Village (Riff, Solo and Link)           | 17. Sarab 2 Villa Community      | 23. Education District                             | 29. West Boulevard                      | 35. il teatro Residences 1 and 2            |
| 5. Bounce                  | 12. Vida Aljada Hotel and Vida Residences Aljada | 18. The Gate 1-2                 | 24. Arada Central Business District                | 30. Convention Center                   | 36. Central park and outdoor sports complex |
| 6. Wellfit Gym             | 13. The Boulevard 1-3                            | 19. Nest Student Housing Complex | 25. SABIS International School Aljada (SIS-Aljada) | 31. Hotel and Residences                | 37. The Gate 3-4                            |

## أسلوب حياة عصري يشجع على الابتكار والتجديد

بموقعها المثالي في قلب الشارقة، تلك المدينة التي تترجع على عرش الثقافة والفنون في المنطقة، يمكن اعتبار الجادة المكان الأفضل لكم ولعائلاتكم. إنه المكان الذي يلتقي فيه العيش والعمل واللعب في آن واحد، والمكان الذي يلتقي فيه الماضي والمستقبل لتقديم أسلوب حياة استثنائي.

ابدأ صبيحة كل يوم مع شعور بالإثارة والانتعاش والفرص اللامتناهية، واستكشف مشاهد وأصدقاء مدهشة في وجهة عصرية جديدة، حيث لا تنتهي الأفاق وتحصل على كل ما تحتاجه على مقربة من عتبة منزلك الجديد.

## Live and grow in a hub for creativity

Wake up every morning to a feeling of excitement and endless possibility. Explore the sights and sounds of a new destination where the journey never ends. And relax in the knowledge that everything you need to enjoy life is on your doorstep.

Drawing on the arts and creativity that center in the UAE's cultural capital - Sharjah, Aljada is the perfect place for you and your family to grow. It's a place where living, working and playing all come together and where the past and future unite, offering the best of both worlds.





## انجاء وإبداع في أحضان مدينة نابضة بالحياة

تجذب منطقة أراذ المركزية للأعمال، وهي أول منطقة أعمال في المنطقة بعد تفشي كوفيد-19، الشركات التي تحرص على استئجار مساحات فاخرة من داخل الشارقة ودولة الإمارات العربية المتحدة وخارجها، وذلك بفضل موقعها المثالي الذي يضم مجموعة لا مثيل لها من المزايا والمرافق. لذا، سواء أكنت تطمح أن تكون معمارياً أم مهندساً، فإن الجادة هي ما تبحث عنه.

في عالم تتسارع فيه الأحداث والمتغيرات، لا بد أن يكون لديك خيارات عمل مختلفة في متناول يدك. ستوفر الجادة بيئة من شأنها دعم نمو اقتصاد دولة الإمارات ورفد الشباب من منطقة الخليج وخارجها بفرص عمل مثيرة

## Collaborate and work in a dynamic city

In a rapidly changing world, a variety of working options is vital. Aljada's ecosystem supports the growth of the UAE's economy and provides jobs for thousands of young people from the Gulf and beyond.

Grade A and Grade B space from within Sharjah thanks to its world position and access to convenient services and benefits. So whether you are an architect or engineer, set the foundations for a fantastic career in Aljada.

As the first post-pandemic business district in the region, Arada CBD attracts corporates keen to lease



## أطلق لنفسك العنان ضمن بيئة حضرية غنيّة

ويضم المجمع مجموعة واسعة من أماكن الجذب السياحي مثل زاد - منتزه عربات الطعام الشهير - سينما خارجية مجانية للسيارات، أكبر ميدان تزلج في المنطقة، صالة ويلفت للياقة البدنية، ومنطقة مخصصة للقفز على المطاط، بالإضافة إلى الحدائق المخصصة للمغامرات واللعب بالماء وغيرها.

توفر لكم الجادة كل ما تحتاجون إليه بين متناول أيديكم، حيث تتنوع فيها الخيارات من الحدائق الخضراء الواسعة والمطاعم والمقاهي الراقية والمرافق الخدمية المختلفة لإثراء تجربة جميع أفراد العائلة.

يحظى مجمع مدار، من تصميم شركة زها حديد العالمية للهندسة المعمارية، بأصداء إيجابية واسعة لدى مختلف شرائح المجتمع المحلي منذ افتتاحه، حيث يتوافد عليه حالياً أكثر من 120,000 زائر شهرياً.

## Relax and explore a modern urban setting

Aljada puts it all at your fingertips. Walk through lush green parks, dine at incredible restaurants or take the family on a great day out; you'll discover a lifetime of experiences.

Attractions include Zad, the popular food truck park, a free drive-in cinema, the region's biggest skate park, a Wellfit gym, Bounce, a trampoline attraction, adventure and water play areas, and much more.

Designed by Zaha Hadid Architects, Madar - the UAE's fastest-growing family entertainment experience - sits at the center of Aljada and welcomes over 120,000 monthly visitors.







## أهلاً بك في منزلك الجديد في «ذا غيت»

يتمتع جميع السكان بمجموعة واسعة من المرافق الداخلية الحصرية، بما في ذلك صالات ألعاب رياضية على أعلى المستويات، بالإضافة إلى خيارات تسوق ورعاية صحية ومطاعم تقع مباشرة في إيست بوليفارد بالجادة، وهي وجهة مميزة ذات أسلوب حياة متكامل.

تمتاز الوحدات السكنية في «ذا غيت» بباقة متنوعة من المساحات والمخططات التي تلائم مختلف طموحاتك ومتطلبات حياتك.

وتتنوع الخيارات السكنية ابتداءً من غرفة نوم واحدة وصولاً إلى المنازل العائلية الراحبة من ثلاث غرف نوم، حيث تم تجهيز جميع الوحدات بتقنيات المنازل الذكية ومجموعة من الأجهزة الحديثة التي تضم فرن وشفاط مطبخ وغسالة مع مجففة ملابس من علامة تجارية فاخرة.

## Come home to The Gate

With various sizes and floor plans, your choice at The Gate is flexible for your lifestyle. From cozy one-bedroom apartments to three-bedroom family homes, all residences at The Gate include standard smart home features and a premium European kitchen cooker, hood, and washer/drier.

Every resident has access to exclusive indoor facilities, including a high-quality gym, plus retail, healthcare and dining options along Aljada's East Boulevard, an exciting retail and lifestyle destination.



## أسلوب حياة متكامل قربك بالكامل

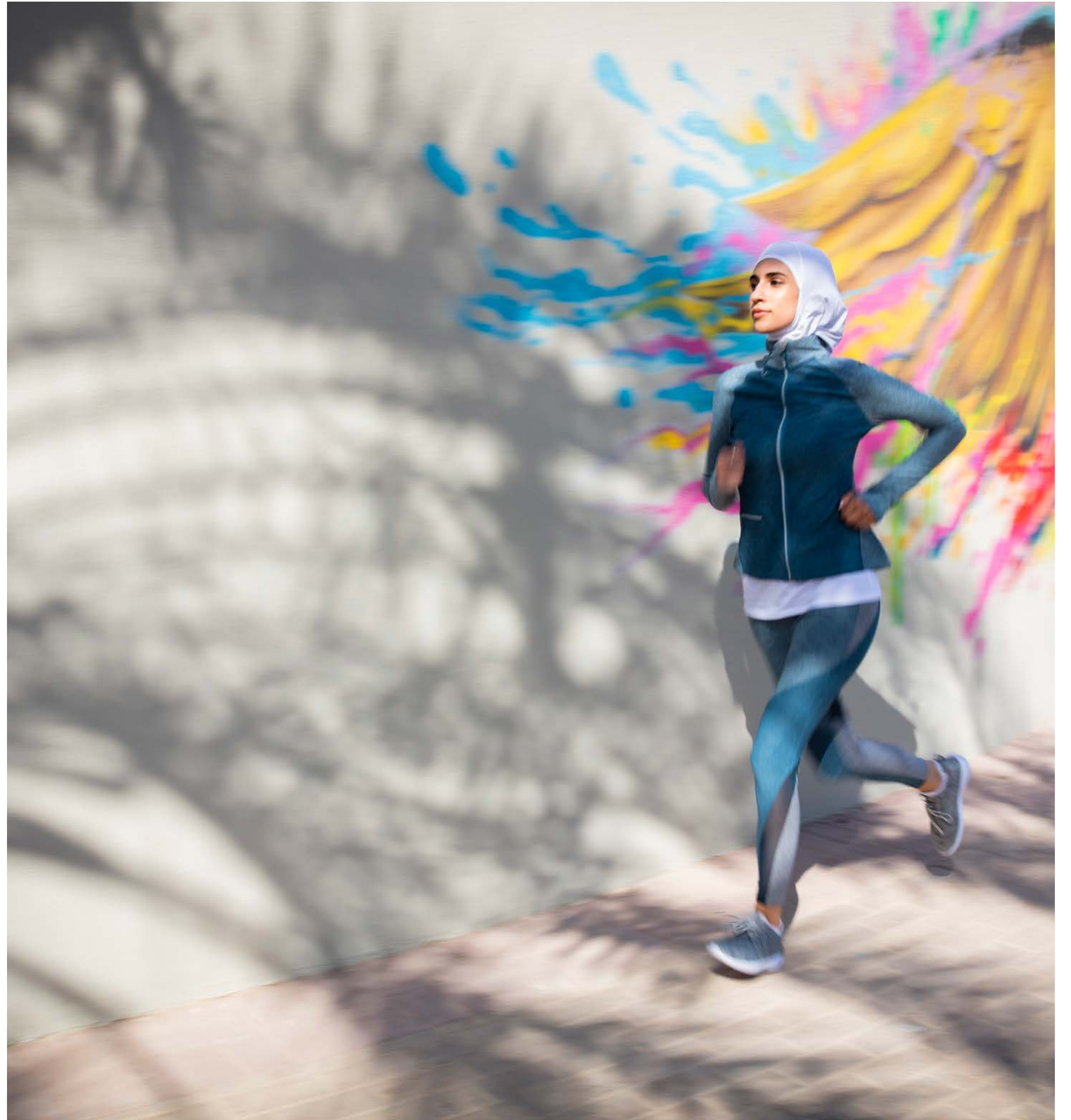
للجري، ومساحة لتنس الطاولة، هذا بالإضافة إلى حدائق طبيعية خلابة ومساحات تنزه عائلية ومناطق عشبية مظلة.

هنا، نوفر للمقيمين مرافق خارجية تلبية مختلف احتياجاتهم، بما في ذلك صالة ألعاب رياضية مجهزة بالكامل، وبرك سباحة منفصلة للكبار والصغار، ومنصة حمام سباحة، وملعب، ومدرج، ومضمار

## A dynamic lifestyle is close at hand

Make the most of Aljada's impressive outdoor facilities, including a fully equipped outdoor gym, separate swimming pools for adults and children, a pool deck, a playground, an amphitheater, a jogging track and table tennis space.

Residents also have direct access to lushly landscaped parks, family picnic spaces and grassy shaded areas.





وصول مباشر إلى المجمع الرياضي الرئيسي في الجادة، والذي يحتوي على ملعب كرة قدم احترافي، ملاعب من 5 لاعبين، مرافق واسعة لتنس البادل، كرة السلة، الكرة الطائرة، وكرة الريشة في مساحات خضراء فارحة وخرابطة  
Direct access to Aljada's main sports complex, featuring a full-size football pitch, 5-a-side pitches and extensive facilities for padel tennis, basketball, volleyball and badminton, set in a landscaped green park



وصول مباشر إلى إيست بوليفارد، وجهة التسوق وتناول الطعام الشهيرة المحاطة بالأشجار  
Direct access to East Boulevard, a popular tree-lined shopping and dining destination



دخول حصري إلى الصالات الرياضية الداخلية  
Exclusive access to indoor gym facilities



ميزات ذكية في كل منزل  
Smart features included in every home



عدّة الطهي، شفاط هواء، غسالة مع مجففة في كل منزل  
Cooking range, hood and washer-dryer included in every home



دخول حصري إلى صالة الألعاب الرياضية الخارجية  
Exclusive access to fully equipped outdoor gym space



دخول حصري إلى برك السباحة المنفصلة للكبار والصغار  
Exclusive access to separate swimming pools for adults and children



دخول حصري إلى ملعب الأطفال ومساحة تنس الطاولة  
Exclusive access to children's playground and table tennis space



دقيقتين سيراً على الأقدام من مدرسة سابيس الدولية - الجادة  
2 minute walk from SABIS International School-Aljada



5 دقائق سيراً على الأقدام من مجمع مدار العائلي الترفيهي  
5 minute walk from Madar family entertainment complex

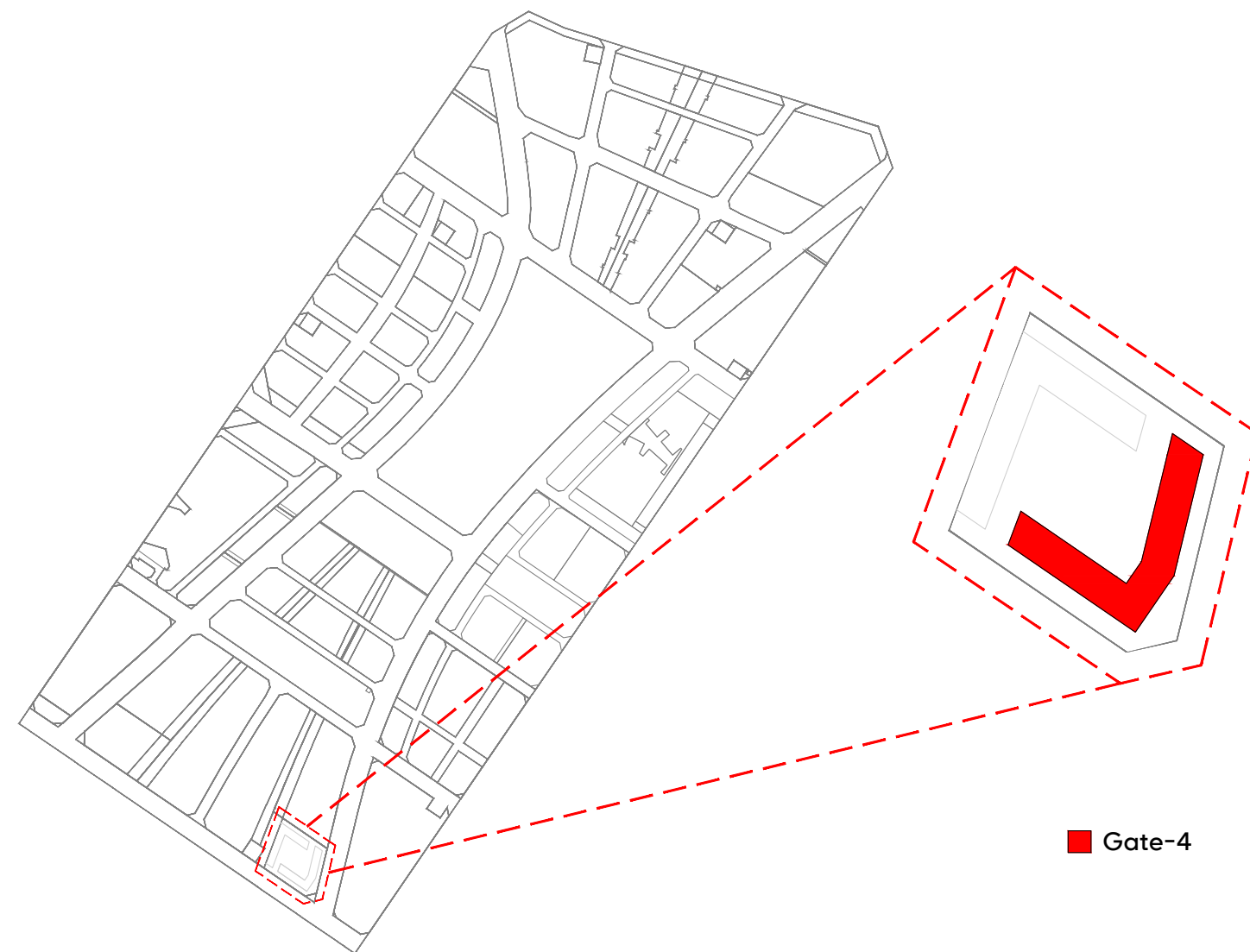


5 دقائق سيراً على الأقدام من حي نسيج الثقافي  
5 minute walk from Naseej cultural district



(CBD) 10 دقائق سيراً على الأقدام من منطقة أراد المركزية للأعمال  
10 minute walk from Arada CBD, Aljada's business park

# المخطط الرئيسي



Masterplan

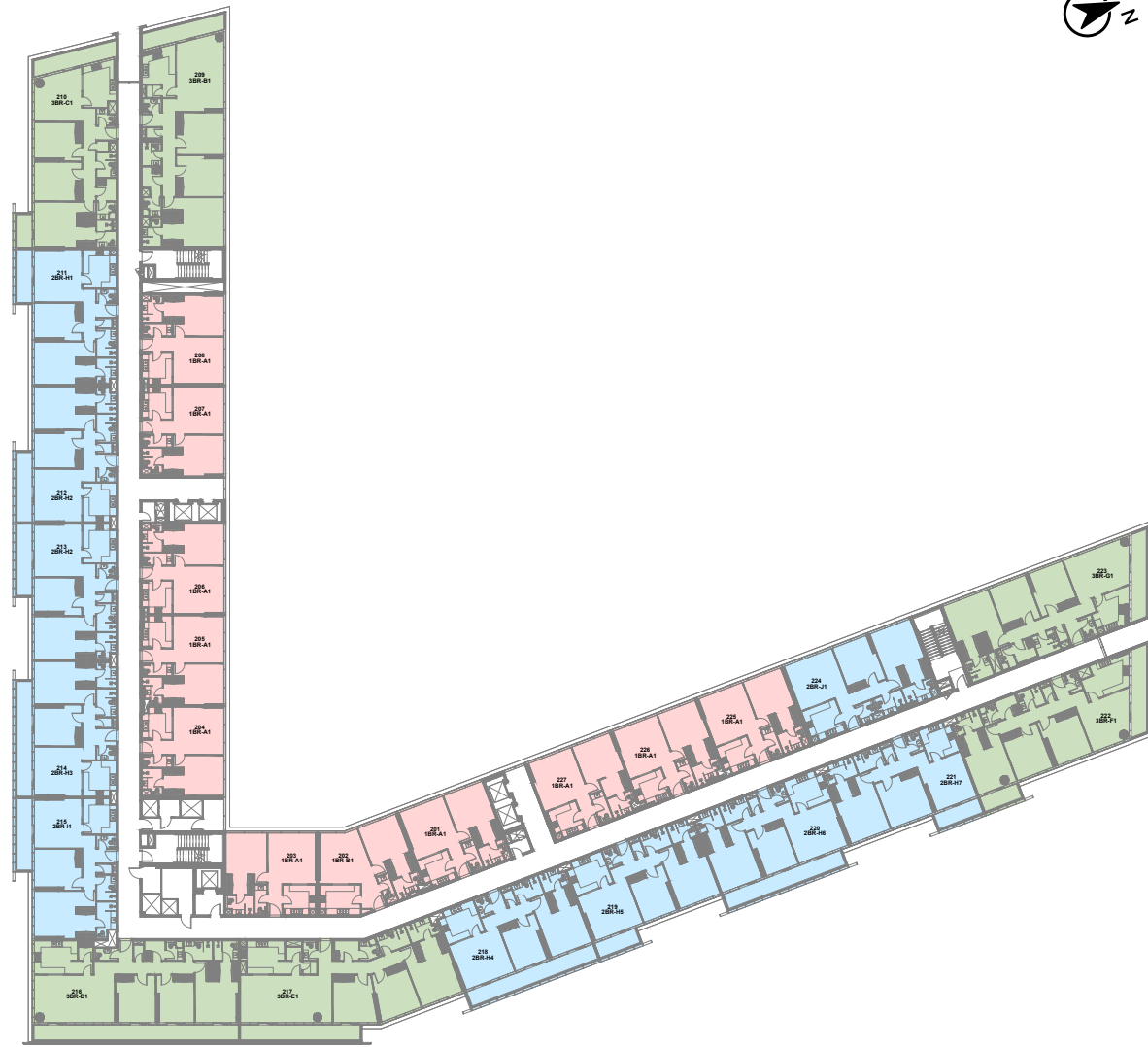




1 Bedroom    2 Bedroom    3 Bedroom    4 Bedroom



# 2nd Floor Plan



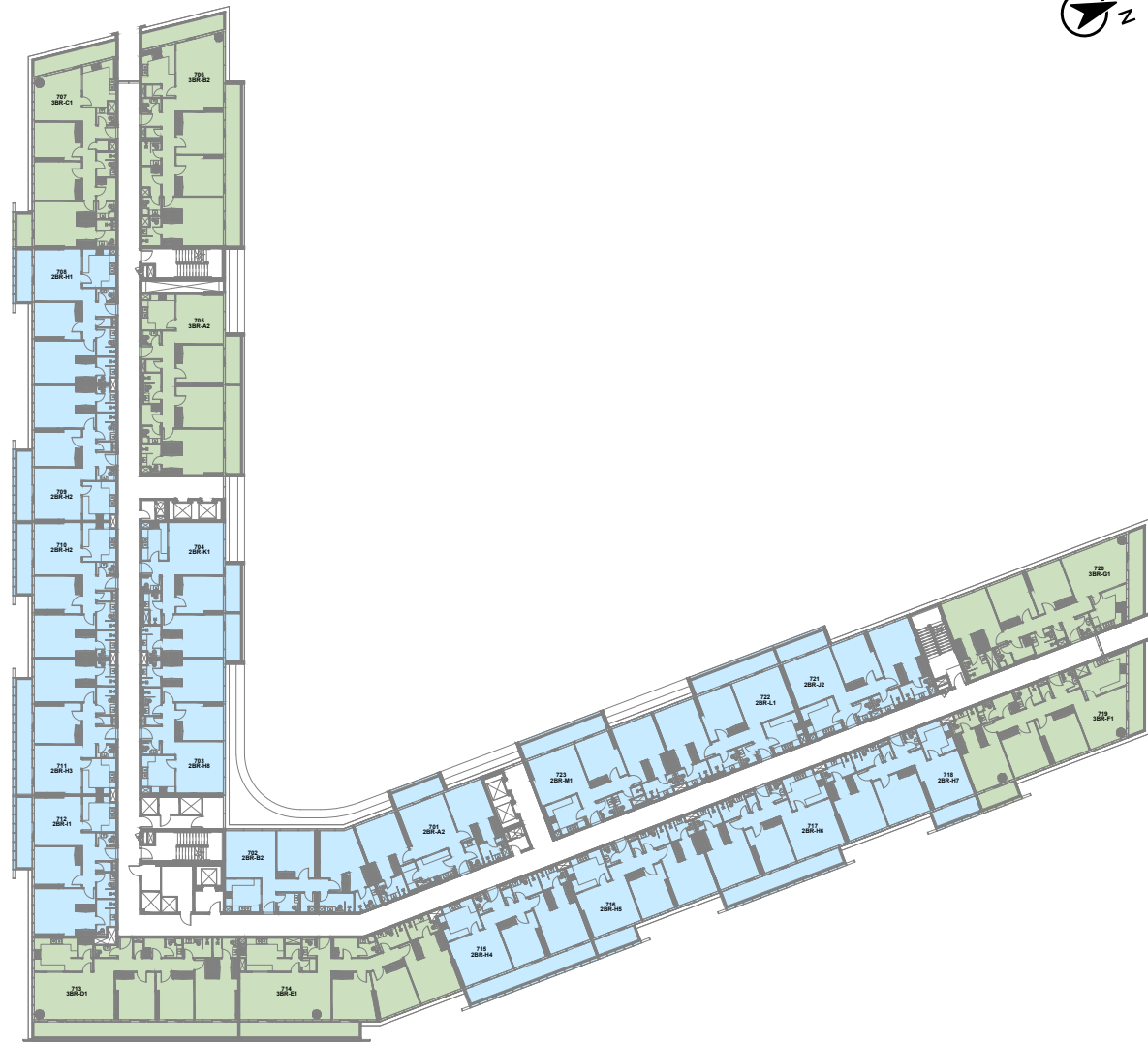
1 Bedroom    2 Bedroom    3 Bedroom    4 Bedroom

# 3rd, 4th, 5th & 6th Floor Plan



1 Bedroom    2 Bedroom    3 Bedroom    4 Bedroom

# 7th and 8th Floor Plan



1 Bedroom    2 Bedroom    3 Bedroom    4 Bedroom

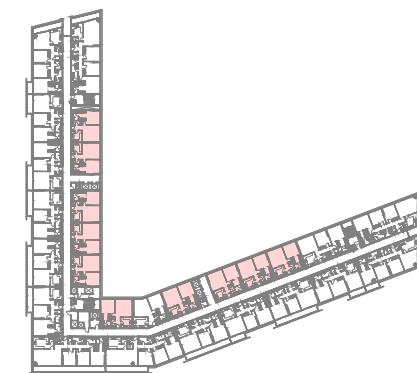
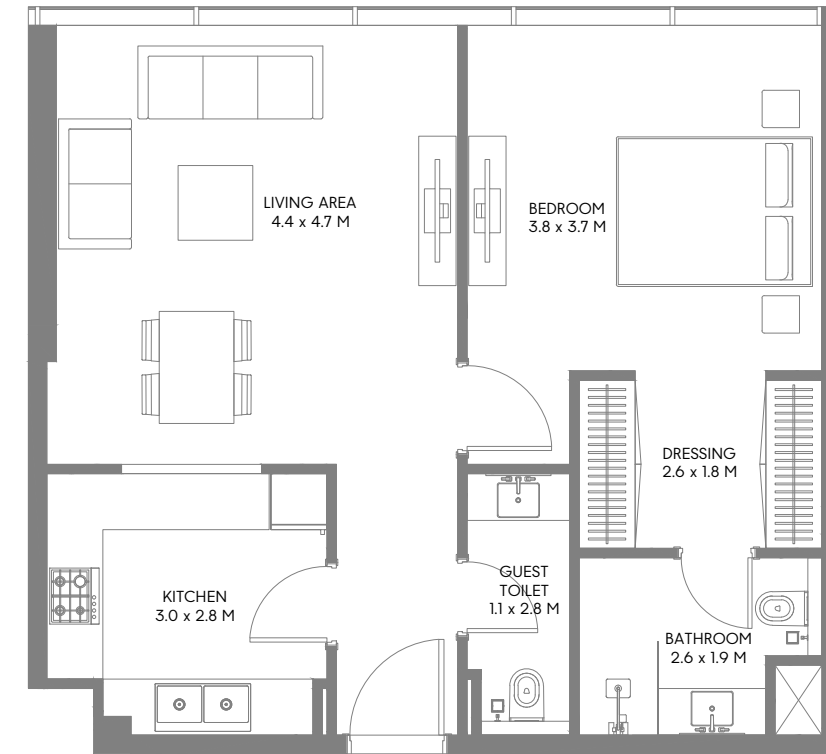
# 9th Floor Plan



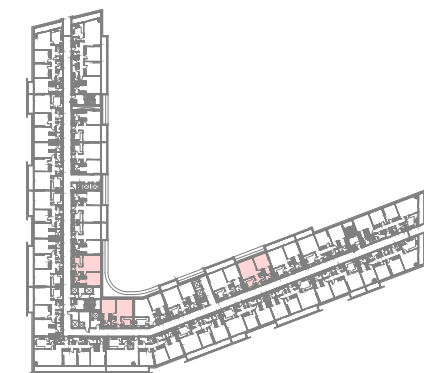
1 Bedroom    2 Bedroom    3 Bedroom    4 Bedroom

# مخططات الوحدات السكنية

## 1 Bedroom Type A1



2ND FLOOR PLAN

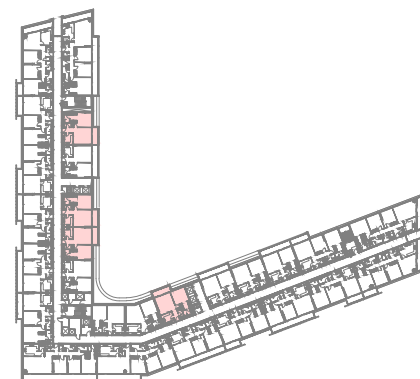
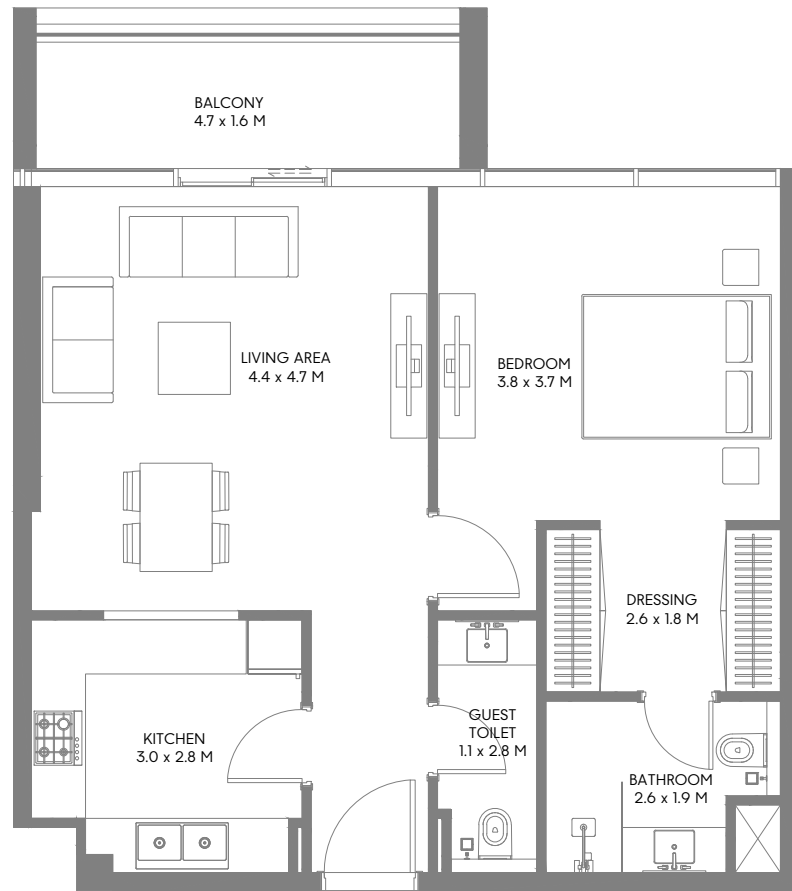


3RD, 4TH, 5TH & 6TH FLOOR PLAN

**Unit Area:** 67.48 Sqm (726 Sqft)

**Total Area:** 67.48 Sqm (726 Sqft)

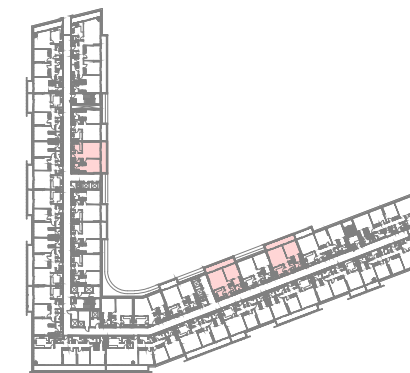
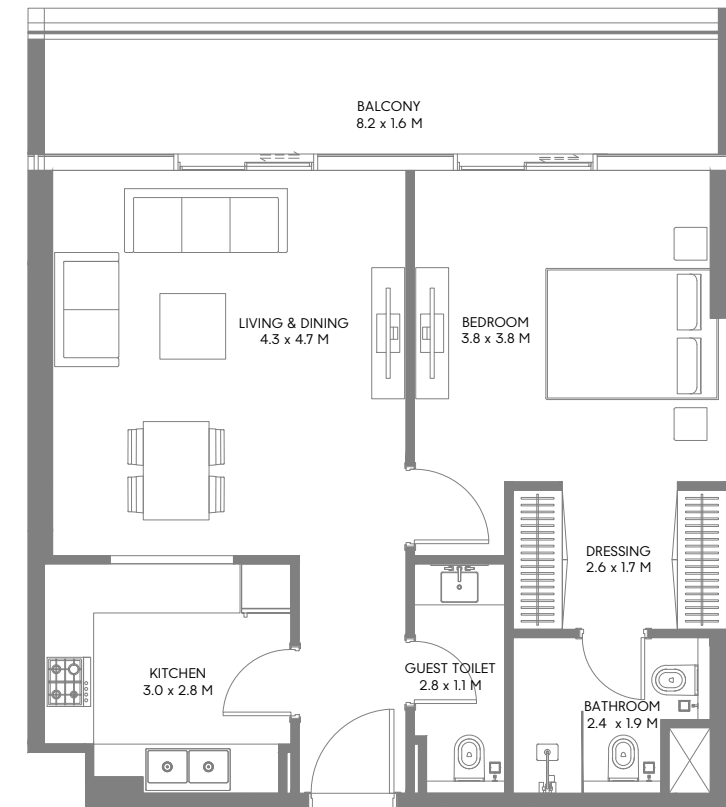
# 1 Bedroom Type A2



3RD, 4TH, 5TH & 6TH FLOOR PLAN

**Unit Area:** 67.72 Sqm (729 Sqft)  
**Balcony Area:** 8.54 Sqm (92 Sqft)  
**Total Area:** 76.26 Sqm (821 Sqft)

# 1 Bedroom Type A3



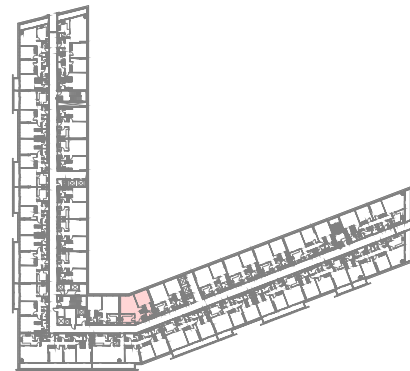
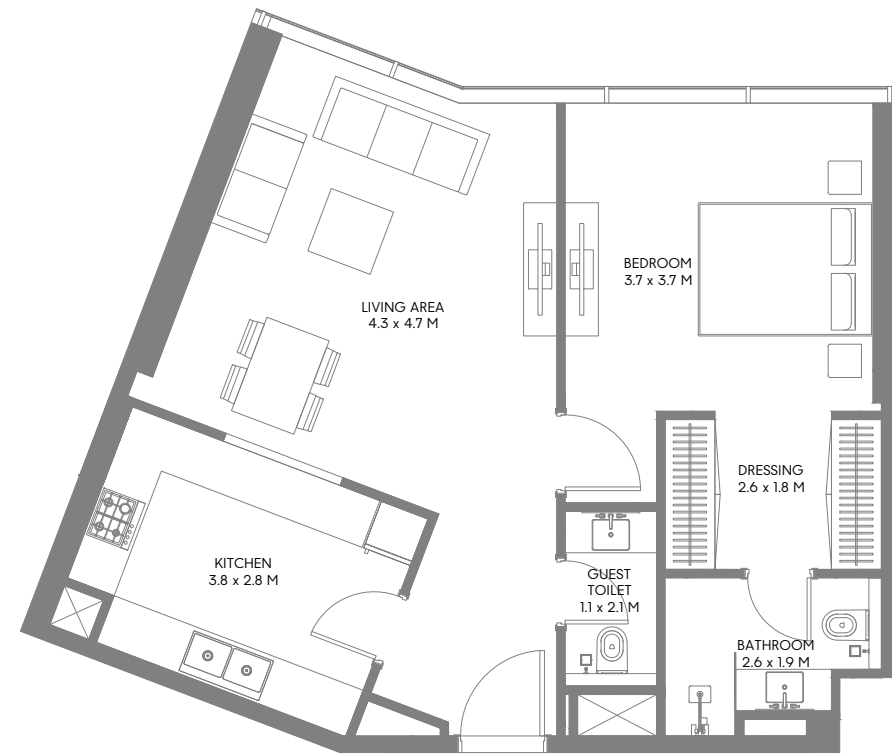
3RD, 4TH, 5TH & 6TH FLOOR PLAN

**Unit Area:** 67.48 Sqm (726 Sqft)  
**Balcony Area:** 15.31 Sqm (165 Sqft)  
**Total Area:** 82.79 Sqm (891 Sqft)

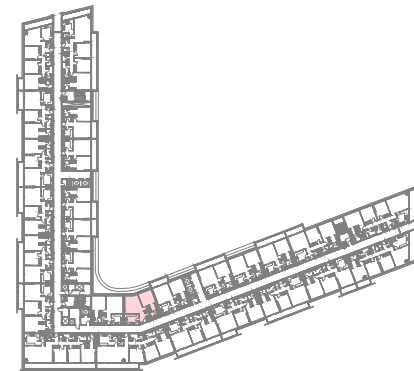
1-Measurements are indicative 'finish to finish' in Metric & Imperial excluding construction tolerance. 2-Plot/unit dimensions may vary from brochure, and unit types/plans may exist as mirrored versions; 3-All images used are for illustrative purposes only. 4-Unless stated otherwise, all fittings and interior decorative items shown are for illustrative purposes only. 5-The developer reserves the right to make alterations, at its absolute discretion, without any liability whatsoever up to the final 'as built' status.

1- تشير الأرقام الواردة إلى القياسات النهائية من سطح الحائط المشطوب إلى سطح الحائط المشطوب المقابل له وبالوحدات المترية والإنجليزية باستثناء التفاوت المسموح به في الأعمال الإنشائية. 2- قد تختلف أبعاد القطع / الوحدات عما هو موضح في البرشور، وقد يتم عرض أضاف/مخططات الوحدات بنسخ معكوسة؛ 3- جميع الصور الواردة هي لأغراض التوضيح فقط. 4- جميع التجهيزات والديكورات الداخلية الواردة هي لأغراض التوضيح فقط، ما لم يرد خلاف ذلك صراحة. 5- يحتفظ المطور، ووفقاً لتقديره المطلق، بحقه في إجراء التعديلات دون أي مسؤولية مترتبة على ذلك حتى إنجاز العمل بصورة نهائية.

# 1 Bedroom Type B1



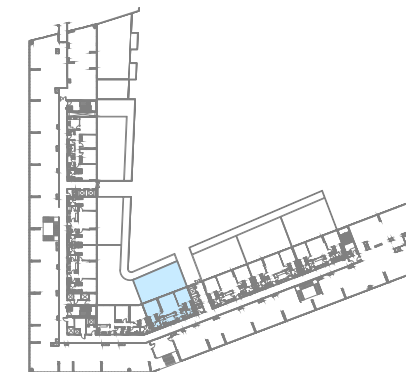
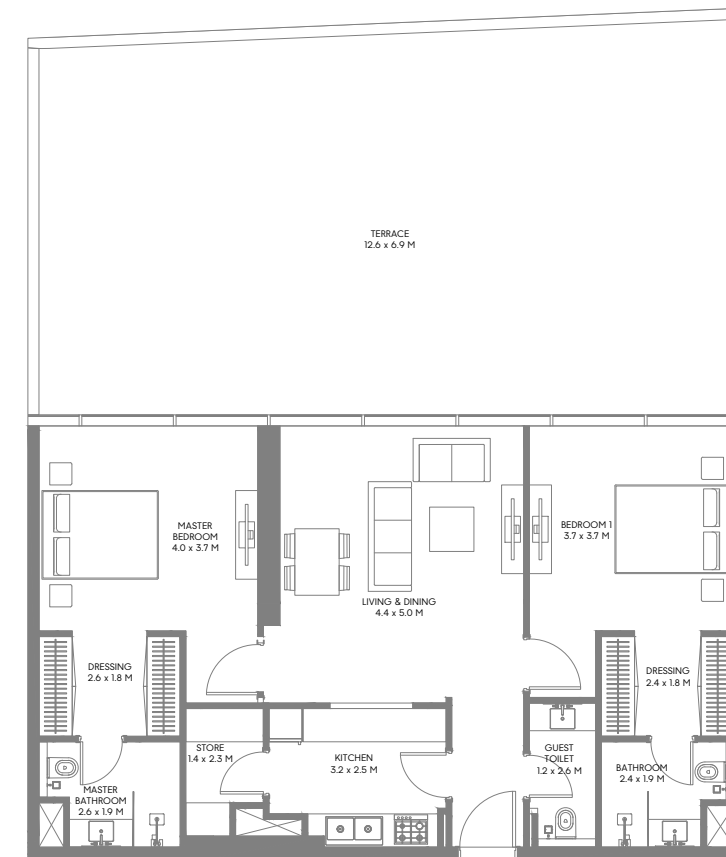
2ND FLOOR PLAN



3RD, 4TH, 5TH & 6TH FLOOR PLAN

**Unit Area:** 71.46 Sqm (769 Sqft)  
**Total Area:** 71.46 Sqm (769 Sqft)

# 2 Bedroom Type A1



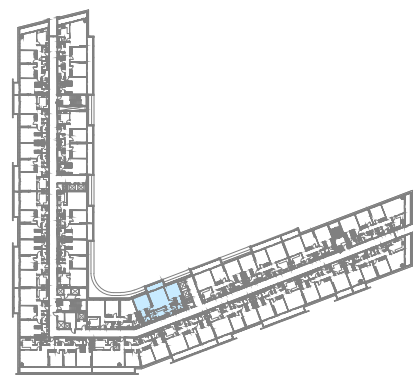
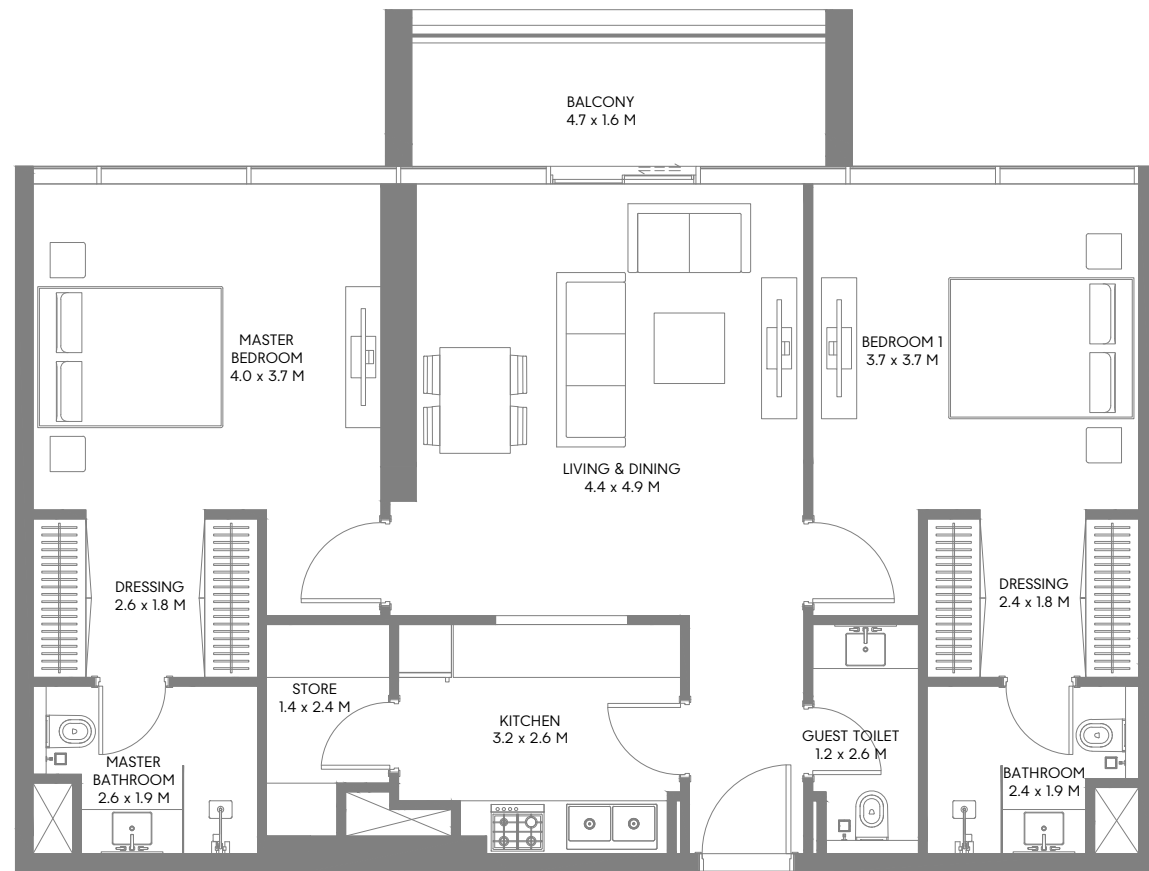
1ST FLOOR PLAN

**Unit Area:** 100.65 Sqm (1,083 Sqft)  
**Terrace Area:** 90.85 Sqm (978 Sqft)  
**Total Area:** 191.50 Sqm (2,061 Sqft)

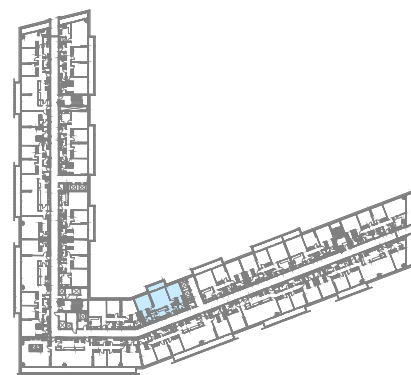
1-Measurements are indicative 'finish to finish' in Metric & Imperial excluding construction tolerance. 2-Plot/unit dimensions may vary from brochure, and unit types/plans may exist as mirrored versions; 3-All images used are for illustrative purposes only. 4-Unless stated otherwise, all fittings and interior decorative items shown are for illustrative purposes only. 5-The developer reserves the right to make alterations, at its absolute discretion, without any liability whatsoever up to the final 'as built' status.

1- تشير الأرقام الواردة إلى القياسات النهائية من سطح الحائط المشطوب إلى سطح الحائط المشطوب المقابل له وبالوحدات المترية والإنجليزية باستثناء التفاوت المسموح به في الأعمال الإنشائية. 2- قد تختلف أبعاد القطع / الوحدات عما هو موضح في البرشور، وقد يتم عرض أضاف/مخططات الوحدات بنسخ معكوسة؛ 3- جميع الصور الواردة هي لأغراض التوضيح فقط. 4- جميع التجهيزات والديكورات الداخلية الواردة هي لأغراض التوضيح فقط، ما لم يرد خلاف ذلك صراحة. 5- يحتفظ المطور، ووفقاً لتقديره المطلق، بحقه في إجراء التعديلات دون أي مسؤولية مترتبة على ذلك حتى إنجاز العمل بصورة نهائية.

## 2 Bedroom Type A2



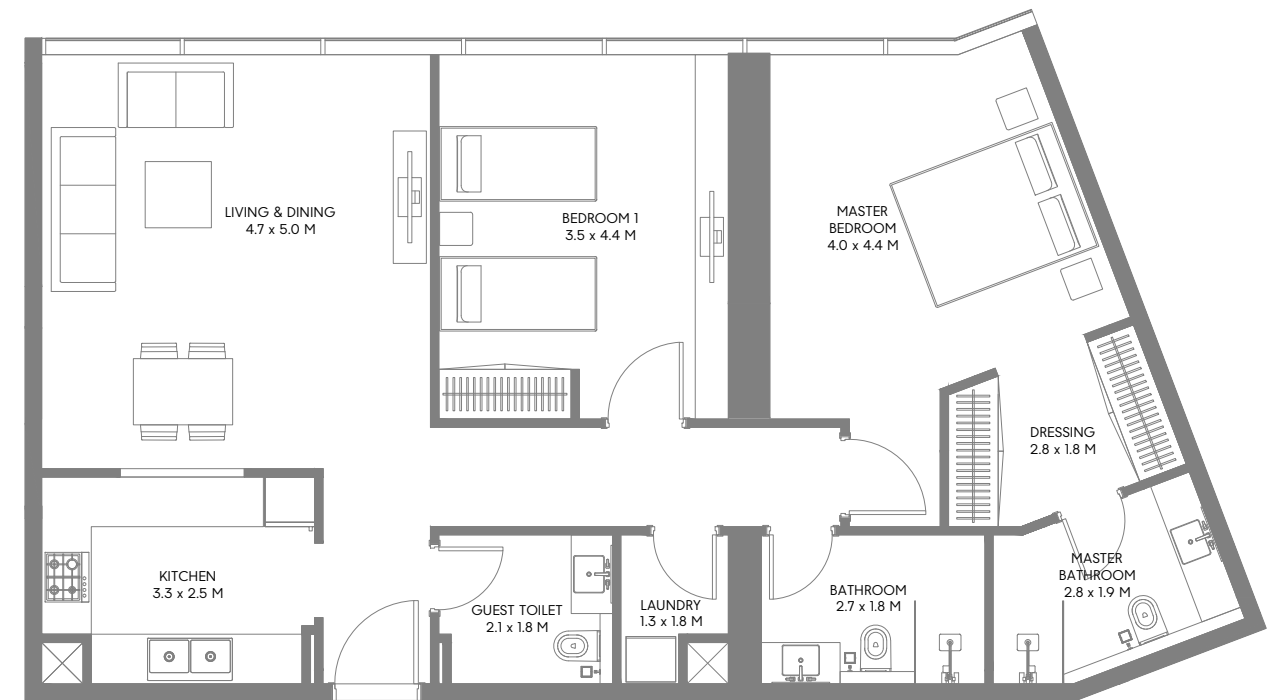
7TH & 8TH FLOOR PLAN



9TH FLOOR PLAN

**Unit Area:** 100.65 Sqm (1,083 Sqft)  
**Balcony Area:** 9.41 Sqm (102 Sqft)  
**Total Area:** 110.06 Sqm (1,185 Sqft)

## 2 Bedroom Type B1



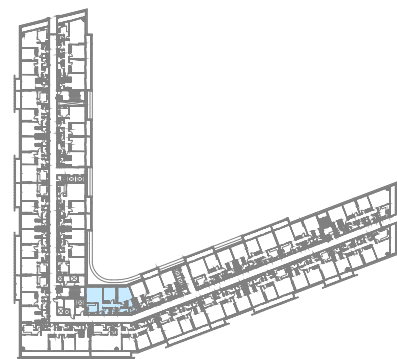
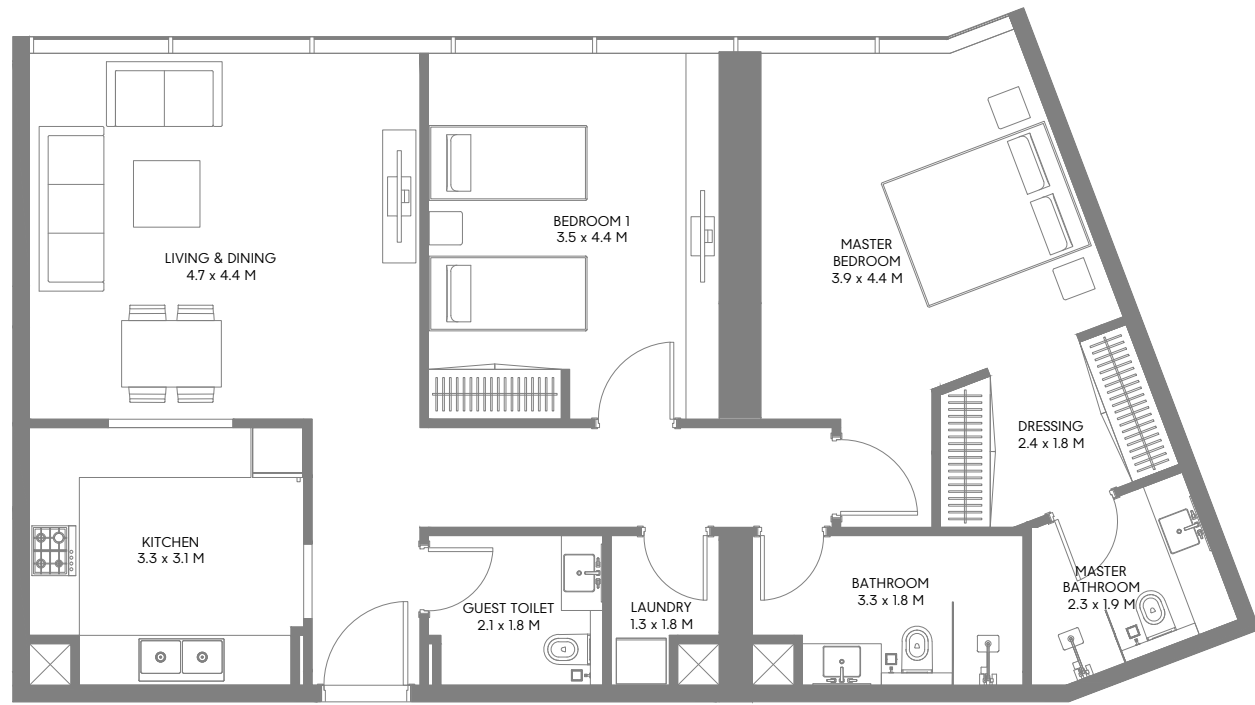
1ST FLOOR PLAN

**Unit Area:** 107.91 Sqm (1,162 Sqft)  
**Total Area:** 107.91 Sqm (1,162 Sqft)

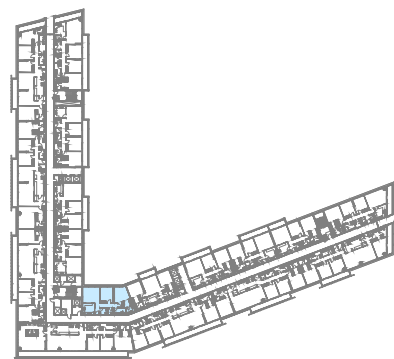
1-Measurements are indicative 'finish to finish' in Metric & Imperial excluding construction tolerance. 2-Plot/unit dimensions may vary from brochure, and unit types/plans may exist as mirrored versions; 3-All images used are for illustrative purposes only. 4-Unless stated otherwise, all fittings and interior decorative items shown are for illustrative purposes only. 5-The developer reserves the right to make alterations, at its absolute discretion, without any liability whatsoever up to the final 'as built' status.

1- تشير الأرقام الواردة إلى القياسات النهائية من سطح الحائط المشطوب إلى سطح الحائط المشطوب المقابل له وبالوحدات المترية والإنجليزية باستثناء التفاوت المسموح به في الأعمال الإنشائية. 2- قد تختلف أبعاد القطع / الوحدات عما هو موضح في البرشور، وقد يتم عرض أضاف/مخططات الوحدات بنسخ معكوسة. 3- جميع الصور الواردة هي لأغراض التوضيح فقط. 4- جميع التجهيزات والديكورات الداخلية الواردة هي لأغراض التوضيح فقط، ما لم يرد خلاف ذلك صراحة. 5- يحتفظ المطور، ووفقاً لتقديره المطلق، بحقه في إجراء التعديلات دون أي مسؤولية مترتبة على ذلك حتى إنجاز العمل بصورة نهائية.

## 2 Bedroom Type B2



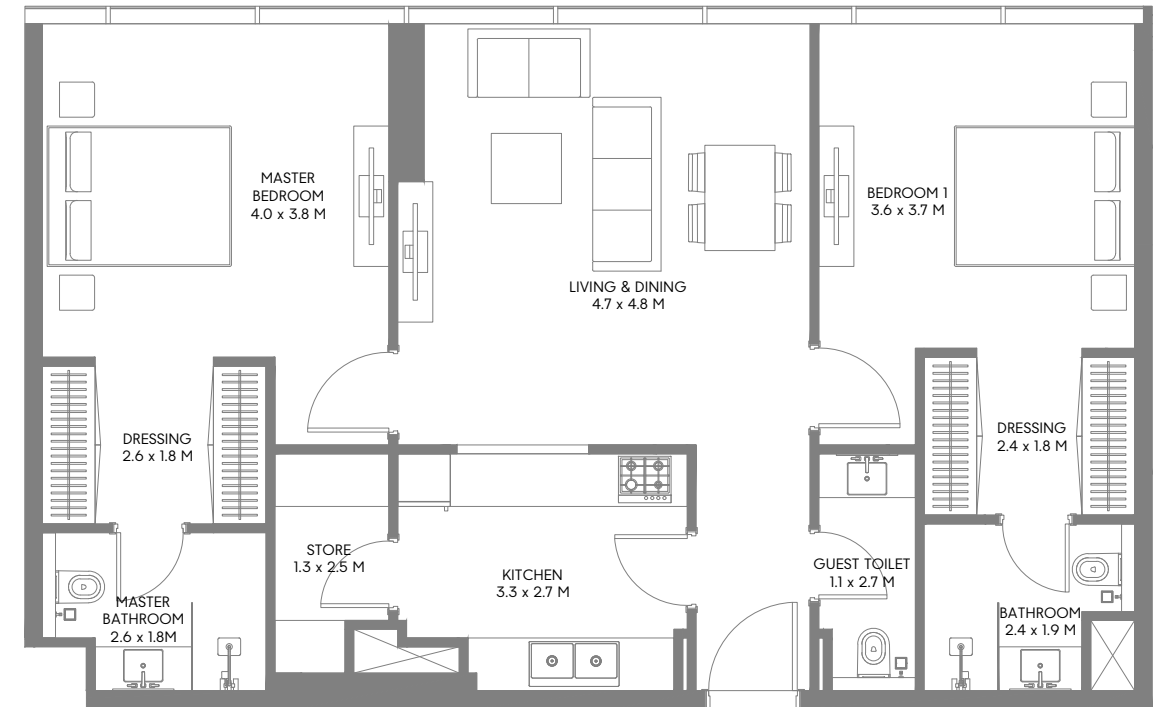
7TH & 8TH FLOOR PLAN



9TH FLOOR PLAN

**Unit Area:** 107.28 Sqm (1,155 Sqft)  
**Total Area:** 107.28 Sqm (1,155 Sqft)

## 2 Bedroom Type C1



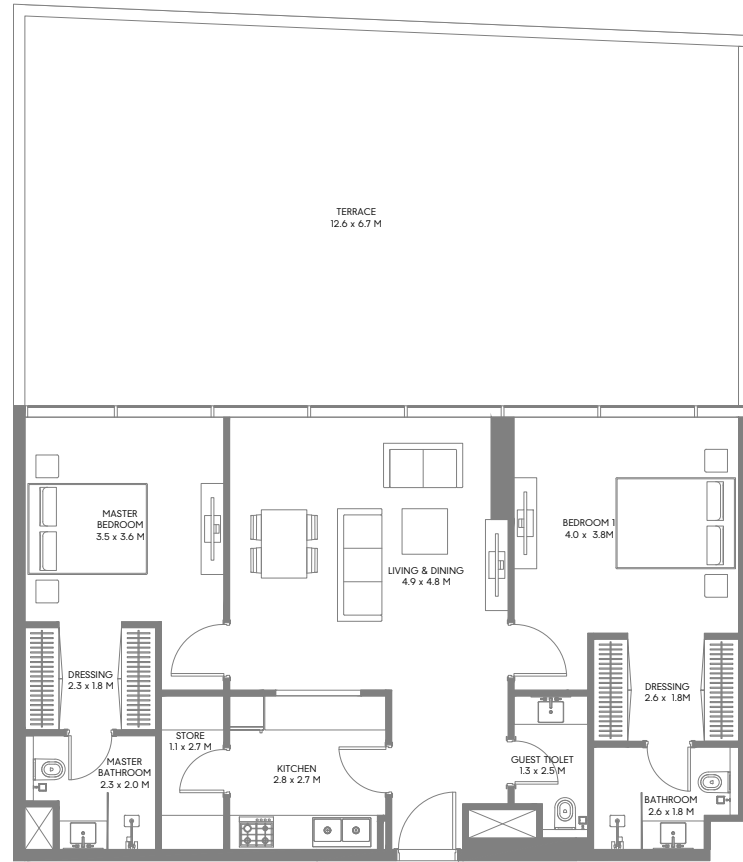
1ST FLOOR PLAN

**Unit Area:** 99.94 Sqm (1,076 Sqft)  
**Total Area:** 99.94 Sqm (1,076 Sqft)

1-Measurements are indicative 'finish to finish' in Metric & Imperial excluding construction tolerance. 2-Plot/unit dimensions may vary from brochure, and unit types/plans may exist as mirrored versions; 3-All images used are for illustrative purposes only. 4-Unless stated otherwise, all fittings and interior decorative items shown are for illustrative purposes only. 5-The developer reserves the right to make alterations, at its absolute discretion, without any liability whatsoever up to the final 'as built' status.

1- تشير الأرقام الواردة إلى القياسات النهائية من سطح الحائط المشطوب إلى سطح الحائط المشطوب المقابل له وبالوحدات المترية والإنجليزية باستثناء التفاوت المسموح به في الأعمال الإنشائية. 2- قد تختلف أبعاد القطع / الوحدات عما هو موضح في البرشور، وقد يتم عرض أضاف/مخططات الوحدات بنسخ معكوسة. 3- جميع الصور الواردة هي لأغراض التوضيح فقط. 4- جميع التجهيزات والديكورات الداخلية الواردة هي لأغراض التوضيح فقط، ما لم يرد خلاف ذلك صراحة. 5- يحتفظ المطور، ووفقاً لتقديره المطلق، بحقه في إجراء التعديلات دون أي مسؤولية مترتبة على ذلك حتى إنجاز العمل بصورة نهائية.

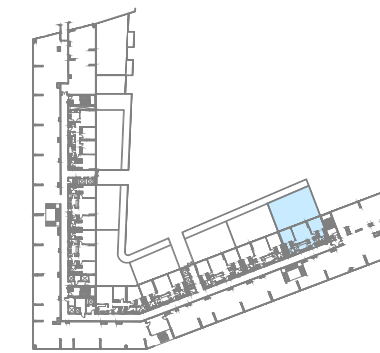
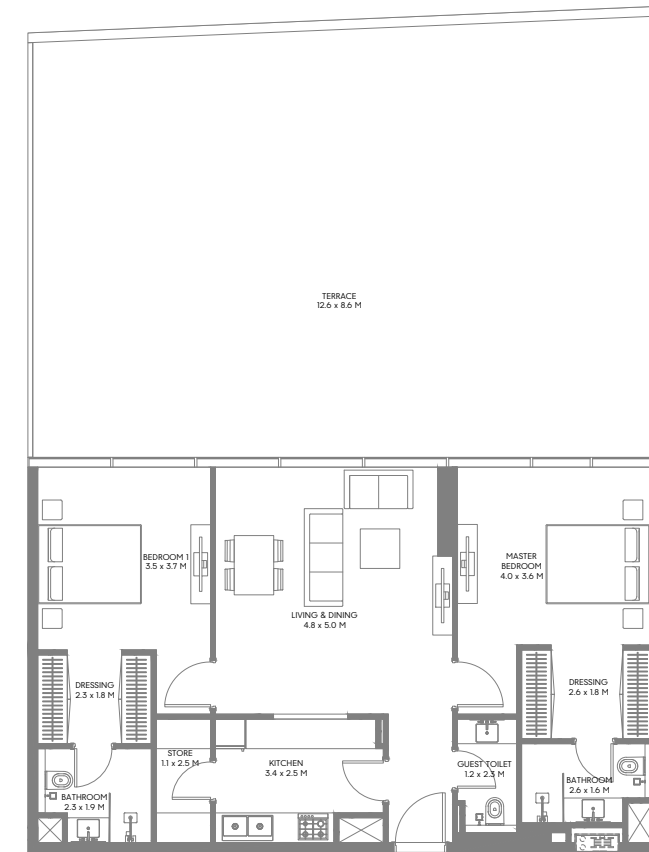
## 2 Bedroom Type D1



1ST FLOOR PLAN

**Unit Area:** 100.63 Sqm (1,083 Sqft)  
**Terrace Area:** 87.24 Sqm (939 Sqft)  
**Total Area:** 187.87 Sqm (2,022 Sqft)

## 2 Bedroom Type E1



1ST FLOOR PLAN

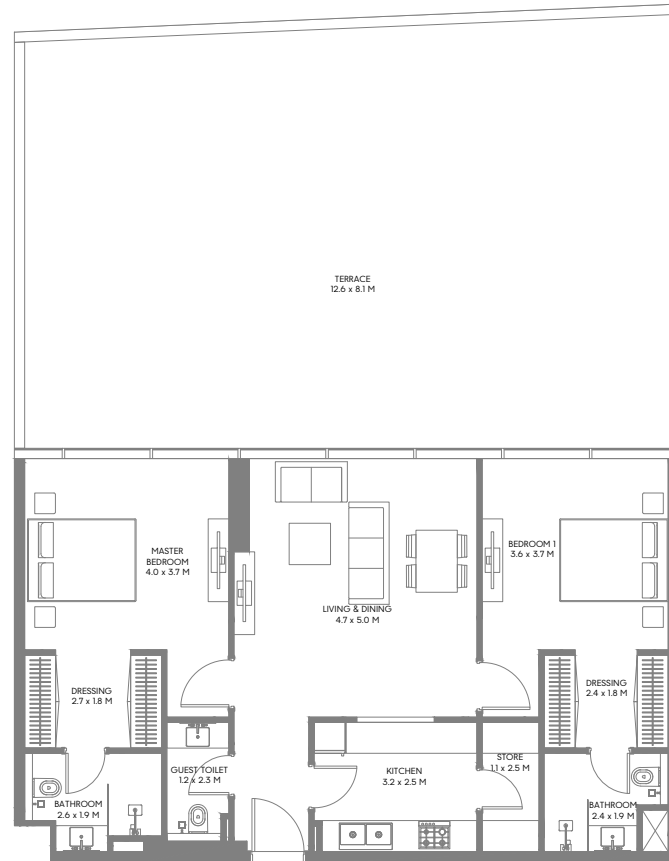
**Unit Area:** 100.40 Sqm (1,081 Sqft)  
**Terrace Area:** 113.92 Sqm (1,226 Sqft)  
**Total Area:** 214.32 Sqm (2,307 Sqft)

1-Measurements are indicative 'finish to finish' in Metric & Imperial excluding construction tolerance. 2-Plot/unit dimensions may vary from brochure, and unit types/plans may exist as mirrored versions; 3-All images used are for illustrative purposes only. 4-Unless stated otherwise, all fittings and interior decorative items shown are for illustrative purposes only. 5-The developer reserves the right to make alterations, at its absolute discretion, without any liability whatsoever up to the final 'as built' status.

1- تشير الأرقام الواردة إلى القياسات النهائية من سطح الحائط المشطوب إلى سطح الحائط المشطوب المقابل له وبالوحدات المترية والإنجليزية باستثناء التفاوت المسموح به في الأعمال الإنشائية. 2- قد تختلف أبعاد القطع / الوحدات عما هو موضح في البرشور، وقد يتم عرض أضاف/مخططات الوحدات بنسخ معكوسة؛ 3- جميع الصور الواردة هي لأغراض التوضيح فقط. 4- جميع التجهيزات والديكورات الداخلية الواردة هي لأغراض التوضيح فقط، ما لم يرد خلاف ذلك صراحة. 5- يحتفظ المطور، ووفقاً لتقديره المطلق، بحقه في إجراء التعديلات دون أي مسؤولية مترتبة على ذلك حتى إنجاز العمل بصورة نهائية.



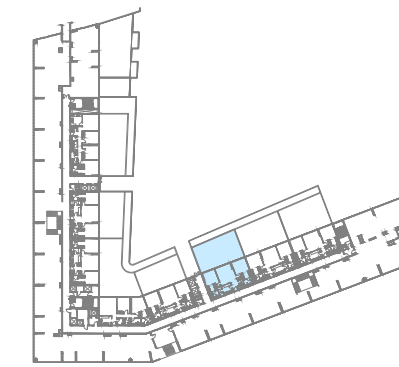
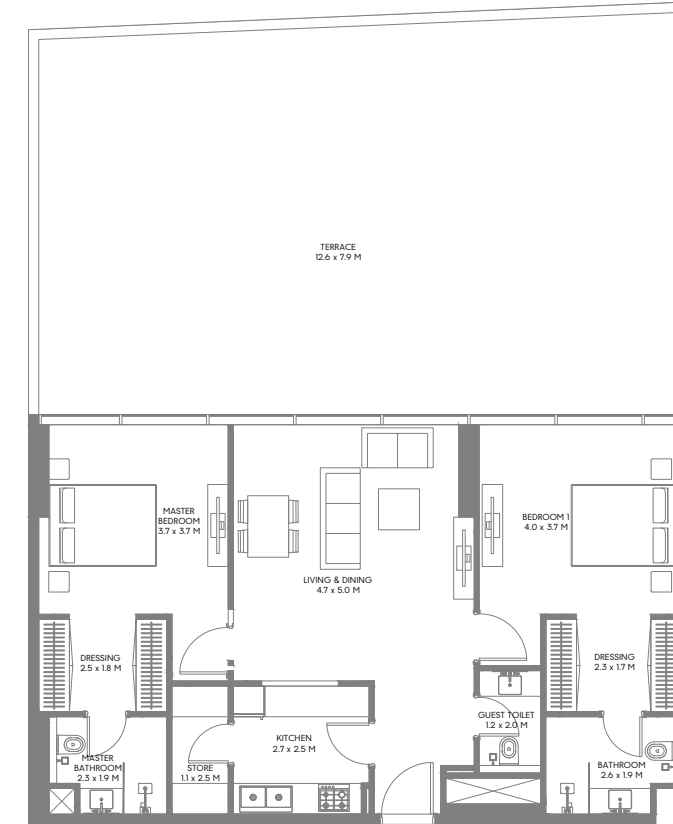
## 2 Bedroom Type F1



1ST FLOOR PLAN

**Unit Area:** 100.87 Sqm (1,086 Sqft)  
**Terrace Area:** 106.14 Sqm (1,142 Sqft)  
**Total Area:** 207.01 Sqm (2,228 Sqft)

## 2 Bedroom Type G1



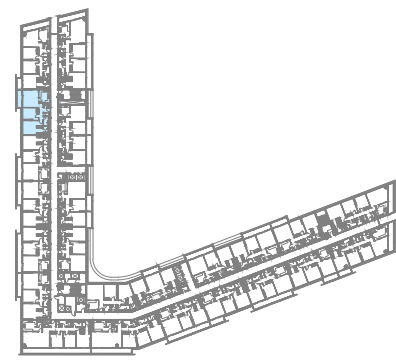
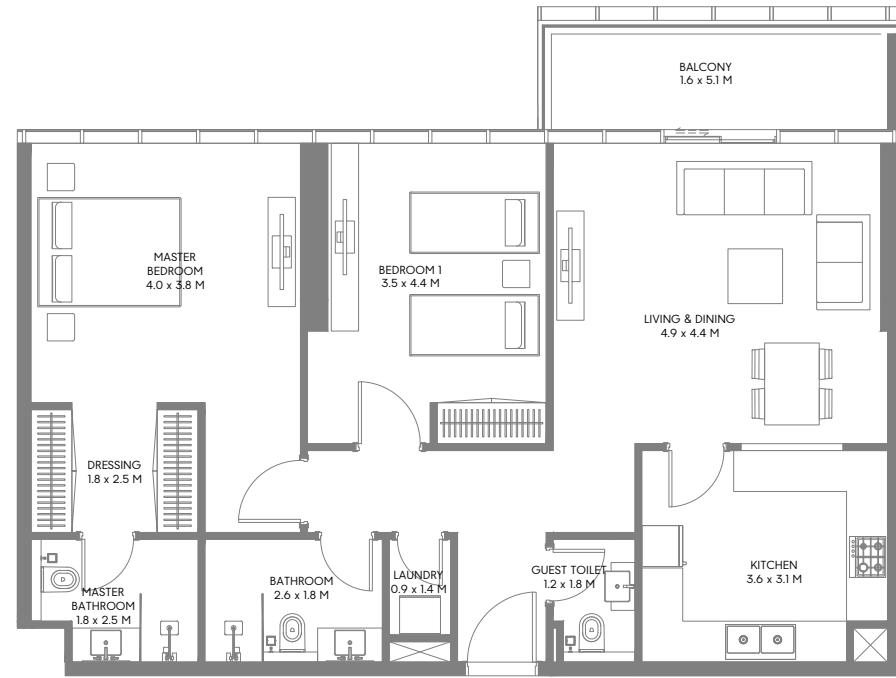
1ST FLOOR PLAN

**Unit Area:** 100.09 Sqm (1,077 Sqft)  
**Terrace Area:** 100.02 Sqm (1,077 Sqft)  
**Total Area:** 200.11 Sqm (2,154 Sqft)

1-Measurements are indicative 'finish to finish' in Metric & Imperial excluding construction tolerance. 2-Plot/unit dimensions may vary from brochure, and unit types/plans may exist as mirrored versions; 3-All images used are for illustrative purposes only. 4-Unless stated otherwise, all fittings and interior decorative items shown are for illustrative purposes only. 5-The developer reserves the right to make alterations, at its absolute discretion, without any liability whatsoever up to the final 'as built' status.

1- تشير الأرقام الواردة إلى القياسات النهائية من سطح الحائط المشطوب إلى سطح الحائط المشطوب المقابل له وبالوحدات المترية والإنجليزية باستثناء التفاوت المسموح به في الأعمال الإنشائية. 2- قد تختلف أبعاد القطع/الوحدات عما هو موضح في البرشور، وقد يتم عرض أضاف/مخططات الوحدات بنسخ معكوسة؛ 3- جميع الصور الواردة هي لأغراض التوضيح فقط. 4- جميع التجهيزات والديكورات الداخلية الواردة هي لأغراض التوضيح فقط، ما لم يرد خلاف ذلك صراحة. 5- يحتفظ المطور، ووفقاً لتقديره المطلق، بحقه في إجراء التعديلات دون أي مسؤولية مترتبة على ذلك حتى إنجاز العمل بصورة نهائية.

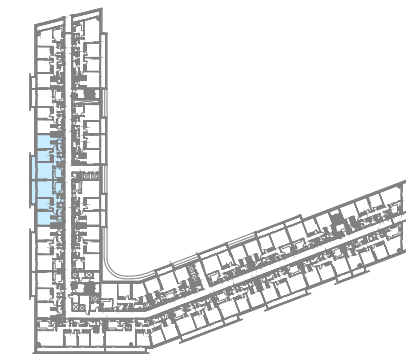
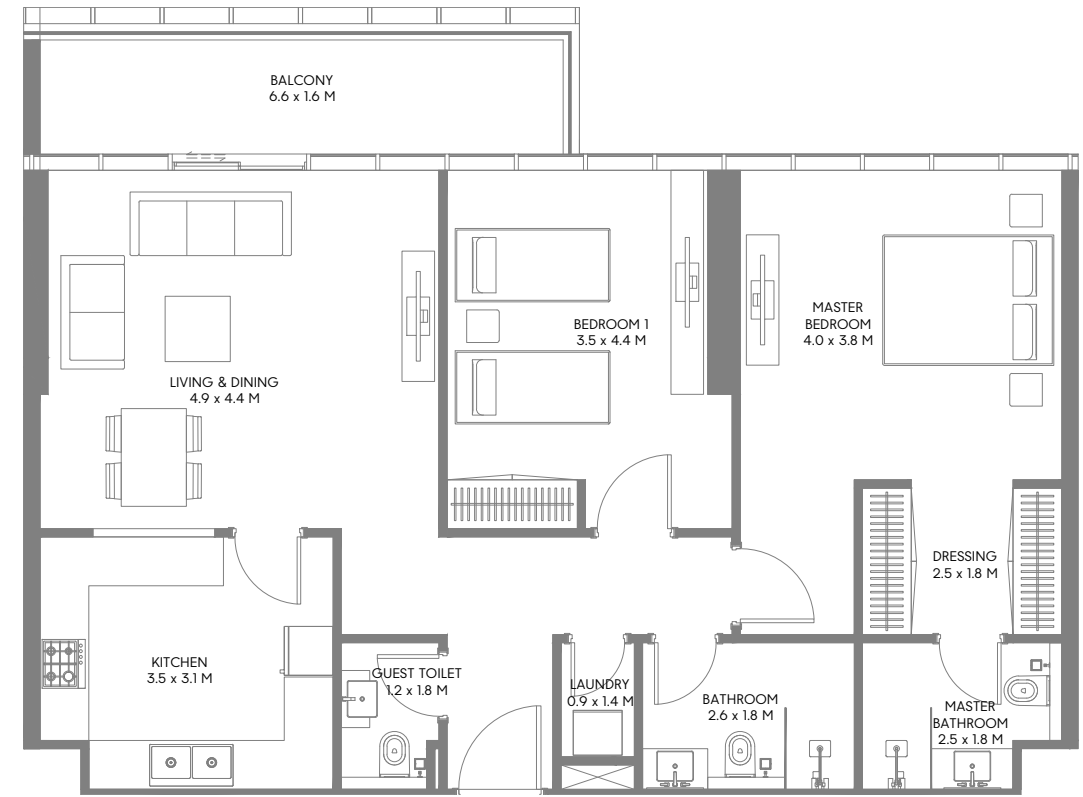
## 2 Bedroom Type H1



2ND, 3RD, 4TH, 5TH, 6TH, 7TH, & 8TH FLOOR PLAN

**Unit Area:** 100.71 Sqm (1,084 Sqft)  
**Balcony Area:** 8.36 Sqm (90 Sqft)  
**Total Area:** 109.07 Sqm (1,174 Sqft)

## 2 Bedroom Type H2



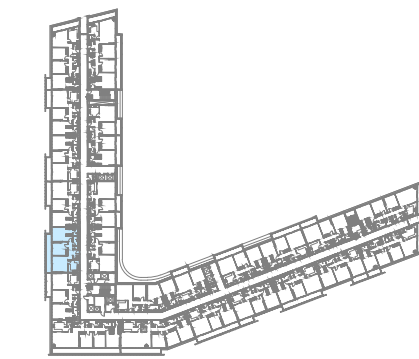
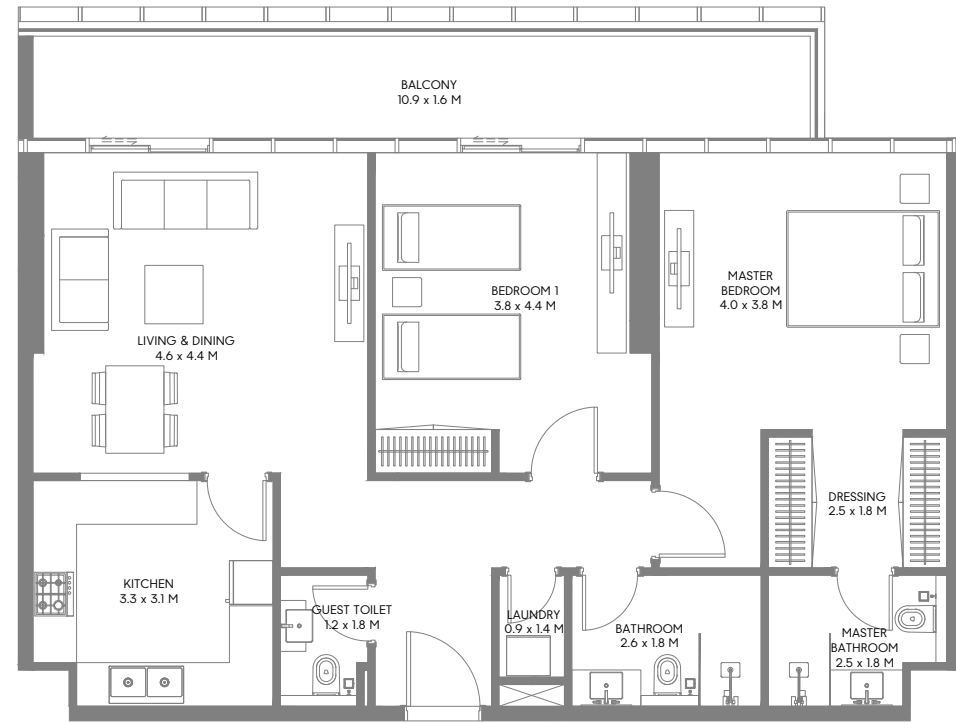
2ND, 3RD, 4TH, 5TH, 6TH, 7TH, & 8TH FLOOR PLAN

**Unit Area:** 100.71 Sqm (1,084 Sqft)  
**Balcony Area:** 11.08 Sqm (119 Sqft)  
**Total Area:** 111.79 Sqm (1,203 Sqft)

1-Measurements are indicative 'finish to finish' in Metric & Imperial excluding construction tolerance. 2-Plot/unit dimensions may vary from brochure, and unit types/plans may exist as mirrored versions; 3-All images used are for illustrative purposes only. 4-Unless stated otherwise, all fittings and interior decorative items shown are for illustrative purposes only. 5-The developer reserves the right to make alterations, at its absolute discretion, without any liability whatsoever up to the final 'as built' status.

1- تشير الأرقام الواردة إلى القياسات النهائية من سطح الحائط المشطيب إلى سطح الحائط المشطيب المقابل له وبالوحدات المترية والإنجليزية باستثناء التفاوت المسموح به في الأعمال الإنشائية. 2- قد تختلف أبعاد القطع / الوحدات عما هو موضح في البرشور، وقد يتم عرض أضاف/مخططات الوحدات بنسخ معكوسة. 3- جميع الصور الواردة هي لأغراض التوضيح فقط. 4- جميع التجهيزات والديكورات الداخلية الواردة هي لأغراض التوضيح فقط، ما لم يرد خلاف ذلك صراحة. 5- يحتفظ المطور، ووفقاً لتقديره المطلق، بحقه في إجراء التعديلات دون أي مسؤولية مترتبة على ذلك حتى إنجاز العمل بصورة نهائية.

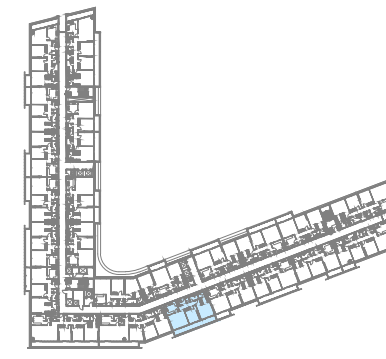
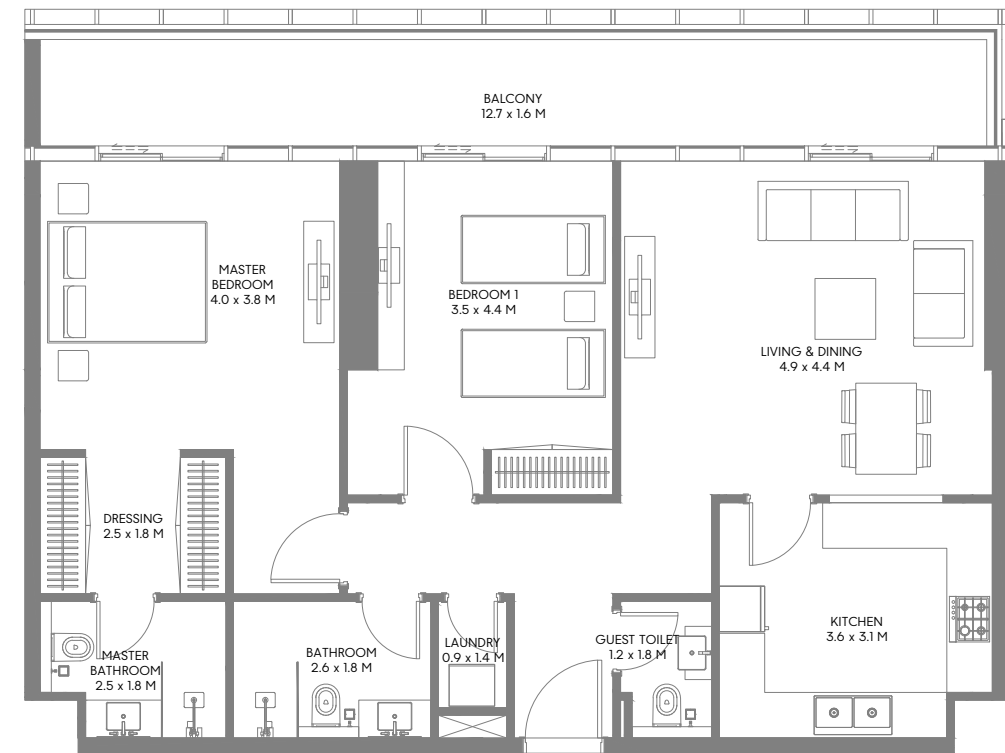
## 2 Bedroom Type H3



2ND, 3RD, 4TH, 5TH, 6TH, 7TH, & 8TH FLOOR PLAN

**Unit Area:** 100.71 Sqm (1,084 Sqft)  
**Balcony Area:** 17.56 Sqm (189 Sqft)  
**Total Area:** 118.27 Sqm (1,273 Sqft)

## 2 Bedroom Type H4



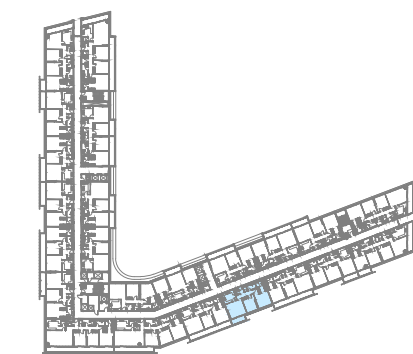
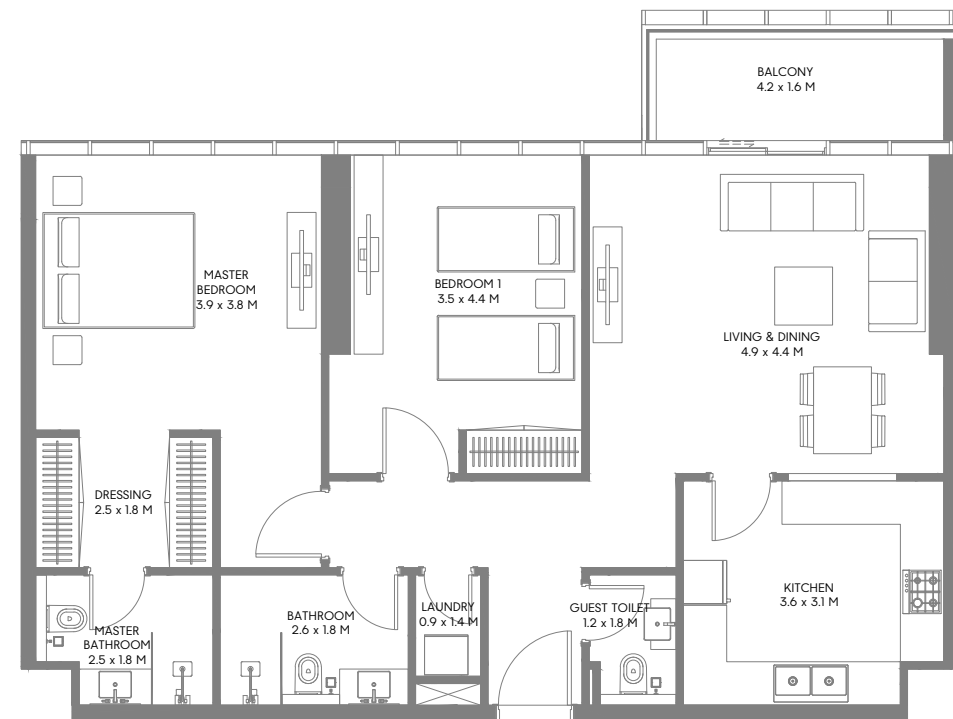
2ND, 3RD, 4TH, 5TH, 6TH, 7TH, & 8TH FLOOR PLAN

**Unit Area:** 100.71 Sqm (1,084 Sqft)  
**Balcony Area:** 20.44 Sqm (220 Sqft)  
**Total Area:** 121.15 Sqm (1,304 Sqft)

1-Measurements are indicative 'finish to finish' in Metric & Imperial excluding construction tolerance. 2-Plot/unit dimensions may vary from brochure, and unit types/plans may exist as mirrored versions; 3-All images used are for illustrative purposes only. 4-Unless stated otherwise, all fittings and interior decorative items shown are for illustrative purposes only. 5-The developer reserves the right to make alterations, at its absolute discretion, without any liability whatsoever up to the final 'as built' status.

1- تشير الأرقام الواردة إلى القياسات النهائية من سطح الحائط المشطوب إلى سطح الحائط المشطوب المقابل له وبالوحدات المترية والإنجليزية باستثناء التفاوت المسموح به في الأعمال الإنشائية. 2- قد تختلف أبعاد القطع / الوحدات عما هو موضح في البرشور، وقد يتم عرض أضاف/مخططات الوحدات بنسخ معكوسة. 3- جميع الصور الواردة هي لأغراض التوضيح فقط. 4- جميع التجهيزات والديكورات الداخلية الواردة هي لأغراض التوضيح فقط، ما لم يرد خلاف ذلك صراحة. 5- يحتفظ المطور، ووفقاً لتقديره المطلق، بحقه في إجراء التعديلات دون أي مسؤولية مترتبة على ذلك حتى إنجاز العمل بصورة نهائية.

## 2 Bedroom Type H5

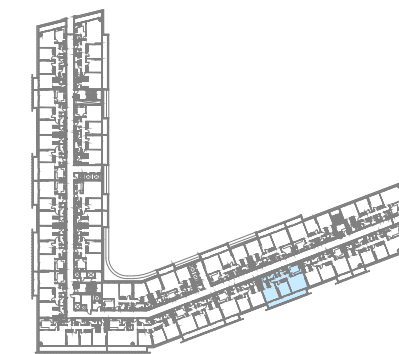
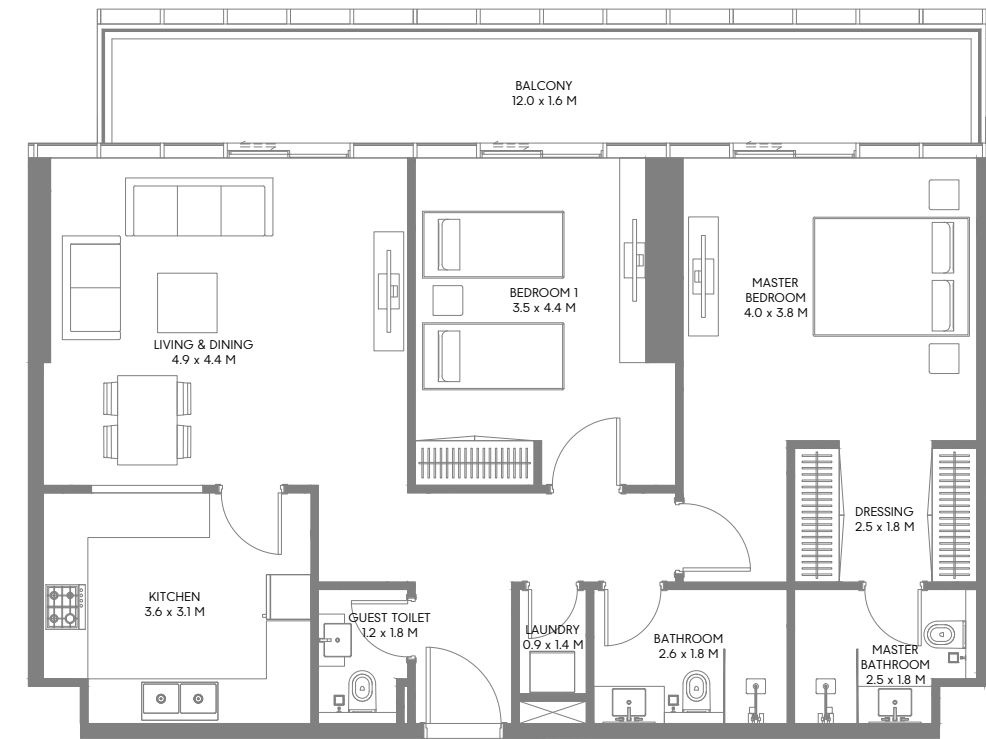


2ND, 3RD, 4TH, 5TH, 6TH, 7TH, & 8TH FLOOR PLAN

**Unit Area:** 100.71 Sqm (1,084 Sqft)  
**Balcony Area:** 6.84 Sqm (74 Sqft)  
**Total Area:** 107.55 Sqm (1,158 Sqft)

1-Measurements are indicative 'finish to finish' in Metric & Imperial excluding construction tolerance. 2-Plot/unit dimensions may vary from brochure, and unit types/plans may exist as mirrored versions; 3-All images used are for illustrative purposes only. 4-Unless stated otherwise, all fittings and interior decorative items shown are for illustrative purposes only. 5-The developer reserves the right to make alterations, at its absolute discretion, without any liability whatsoever up to the final 'as built' status.

## 2 Bedroom Type H6

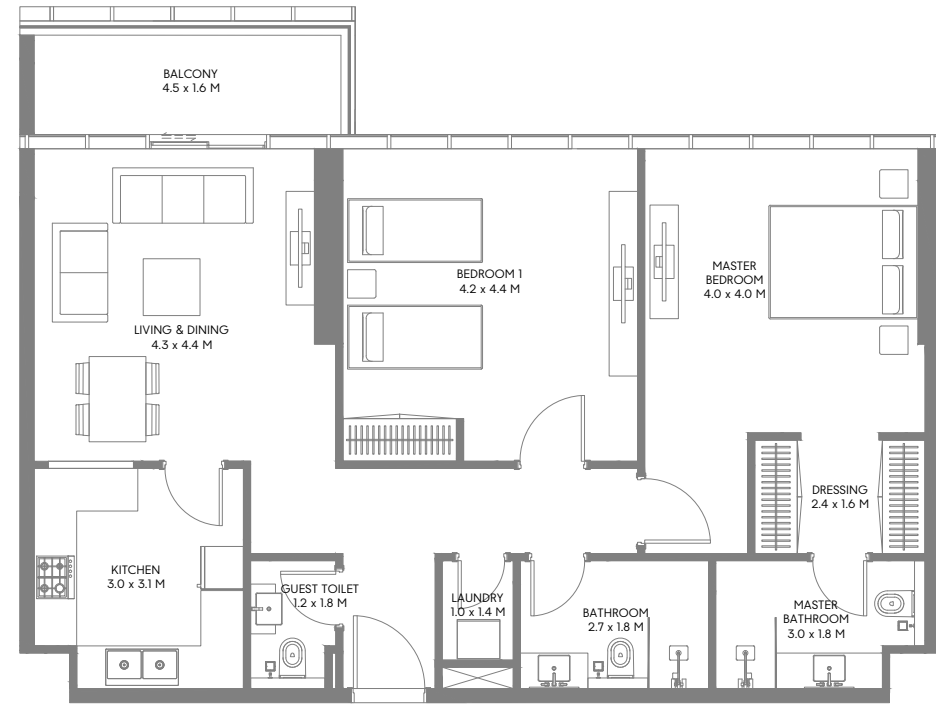


2ND, 3RD, 4TH, 5TH, 6TH, 7TH, & 8TH FLOOR PLAN

**Unit Area:** 100.71 Sqm (1,084 Sqft)  
**Balcony Area:** 19.12 Sqm (206 Sqft)  
**Total Area:** 119.83 Sqm (1,290 Sqft)

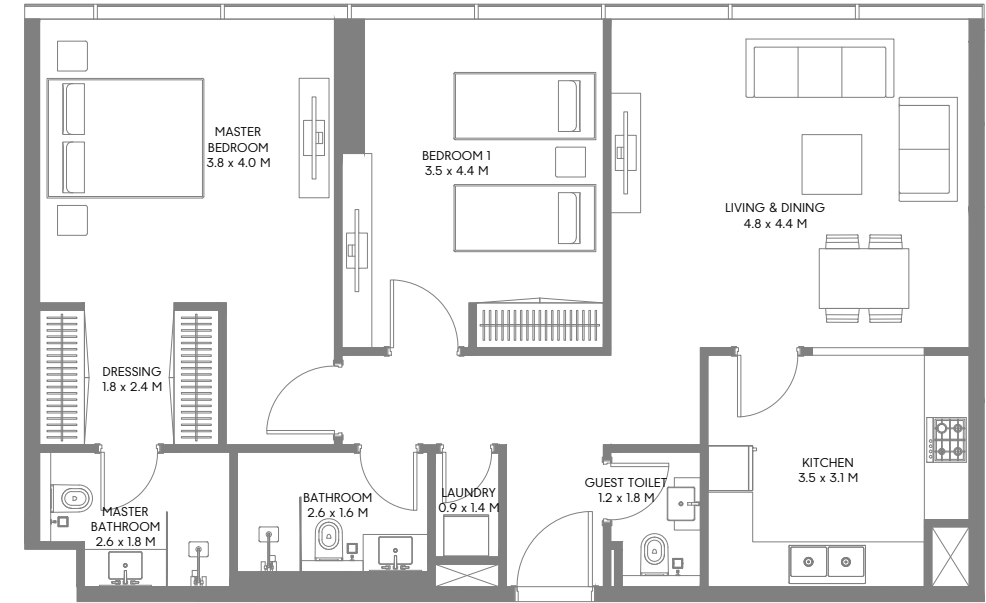
1- تشير الأرقام الواردة إلى القياسات النهائية من سطح الحائط المشطوب إلى سطح الحائط المشطوب المقابل له وبالوحدات المترية والإنجليزية باستثناء التفاوت المسموح به في الأعمال الإنشائية. 2- قد تختلف أبعاد القطع / الوحدات عما هو موضح في البرشور، وقد يتم عرض أضاف/مخططات الوحدات بنسخ معكوسة؛ 3- جميع الصور الواردة هي لأغراض التوضيح فقط. 4- جميع التجهيزات والديكورات الداخلية الواردة هي لأغراض التوضيح فقط، ما لم يرد خلاف ذلك صراحة. 5- يحتفظ المطور، ووفقاً لتقديره المطلق، بحقه في إجراء التعديلات دون أي مسؤولية مترتبة على ذلك حتى إنجاز العمل بصورة نهائية.

## 2 Bedroom Type H7



2ND, 3RD, 4TH, 5TH, 6TH, 7TH, & 8TH FLOOR PLAN

## 2 Bedroom Type H8



7TH & 8TH FLOOR PLAN

9TH FLOOR PLAN

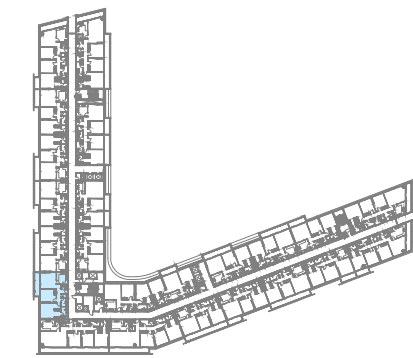
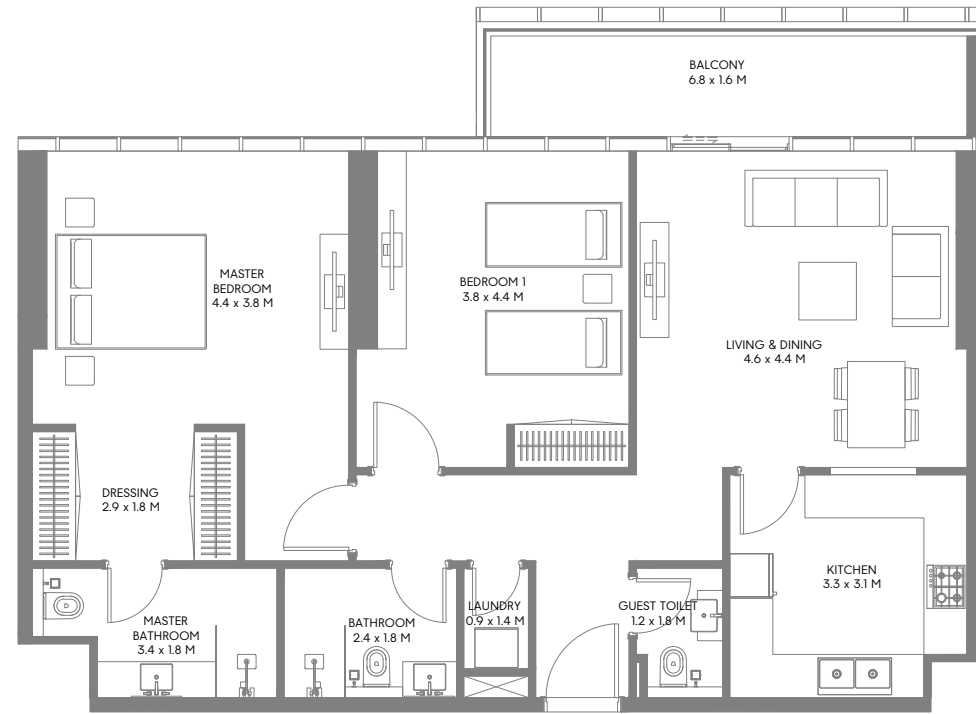
**Unit Area:** 100.66 Sqm (1,083 Sqft)  
**Balcony Area:** 7.39 Sqm (80 Sqft)  
**Total Area:** 108.05 Sqm (1,163 Sqft)

**Unit Area:** 100.45 Sqm (1,081 Sqft)  
**Total Area:** 100.45 Sqm (1,081 Sqft)

1-Measurements are indicative 'finish to finish' in Metric & Imperial excluding construction tolerance. 2-Plot/unit dimensions may vary from brochure, and unit types/plans may exist as mirrored versions; 3-All images used are for illustrative purposes only. 4-Unless stated otherwise, all fittings and interior decorative items shown are for illustrative purposes only. 5-The developer reserves the right to make alterations, at its absolute discretion, without any liability whatsoever up to the final 'as built' status.

1- تشير الأرقام الواردة إلى القياسات النهائية من سطح الحائط المشطوب إلى سطح الحائط المشطوب المقابل له وبالوحدات المترية والإنجليزية باستثناء التفاوت المسموح به في الأعمال الإنشائية. 2- قد تختلف أبعاد القطع/ الوحدات عما هو موضح في البرشور، وقد يتم عرض أضاف/مخططات الوحدات بنسخ معكوسة؛ 3- جميع الصور الواردة هي لأغراض التوضيح فقط. 4- جميع التجهيزات والديكورات الداخلية الواردة هي لأغراض التوضيح فقط، ما لم يرد خلاف ذلك صراحة. 5- يحتفظ المطور، ووفقاً لتقديره المطلق، بحقه في إجراء التعديلات دون أي مسؤولية مترتبة على ذلك حتى إنجاز العمل بصورة نهائية.

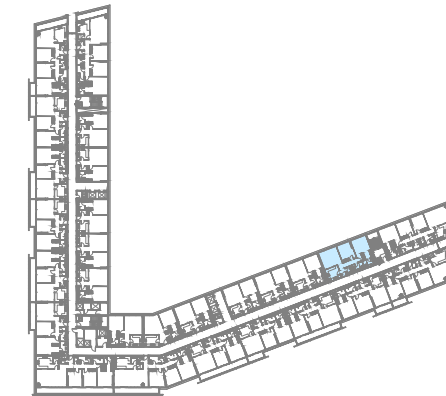
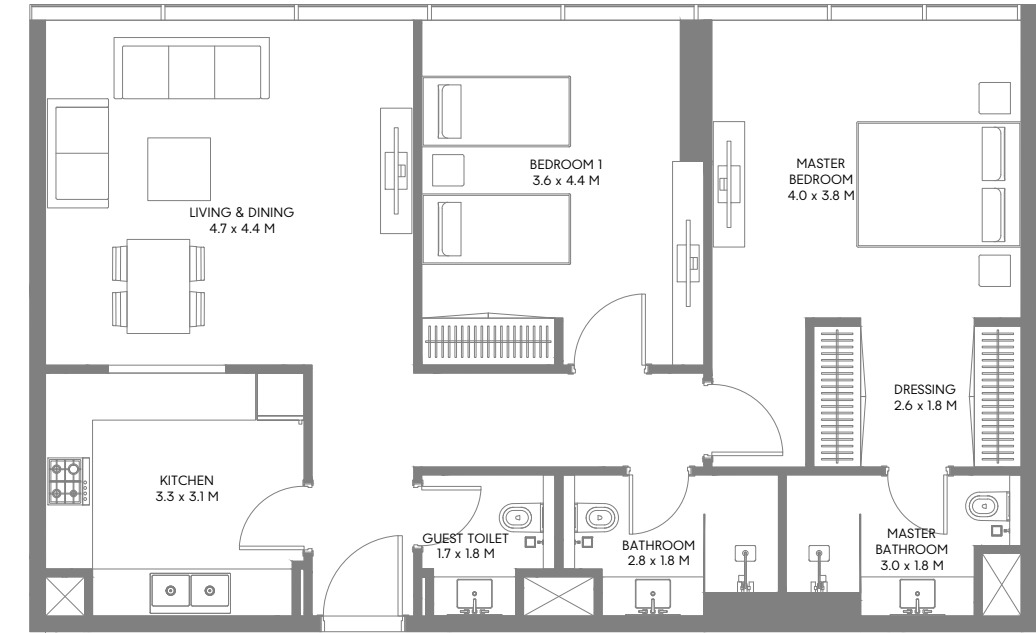
## 2 Bedroom Type II



2ND, 3RD, 4TH, 5TH, 6TH, 7TH, & 8TH FLOOR PLAN

**Unit Area:** 103.88 Sqm (1,118 Sqft)  
**Balcony Area:** 11.08 Sqm (119 Sqft)  
**Total Area:** 114.96 Sqm (1,237 Sqft)

## 2 Bedroom Type J1



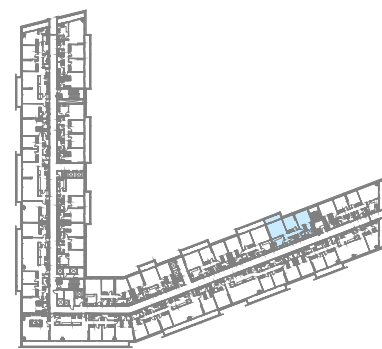
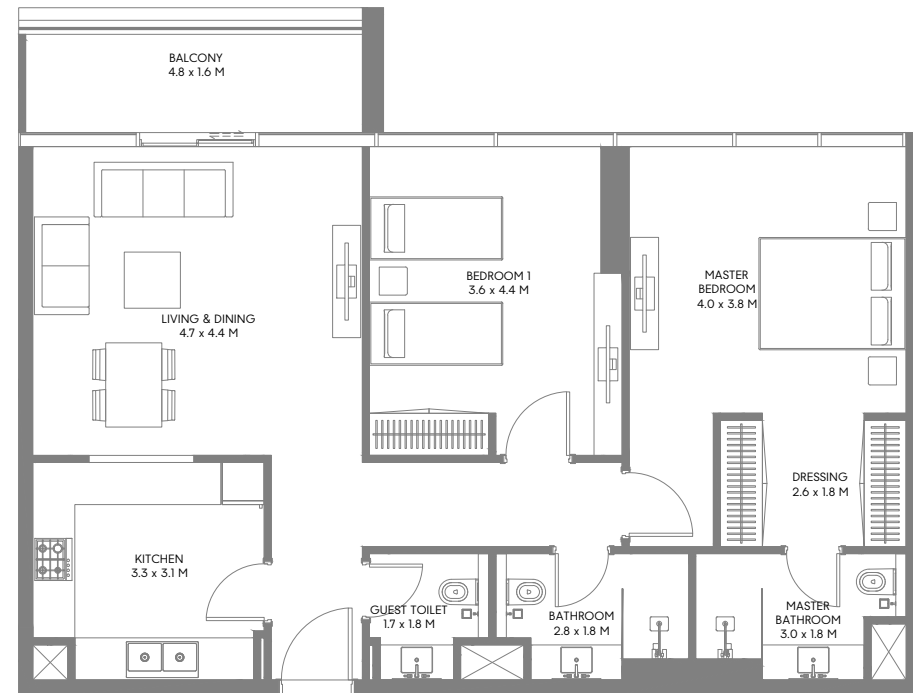
2ND FLOOR PLAN

**Unit Area:** 100.98 Sqm (1,087 Sqft)  
**Total Area:** 100.98 Sqm (1,087 Sqft)

1-Measurements are indicative 'finish to finish' in Metric & Imperial excluding construction tolerance. 2-Plot/unit dimensions may vary from brochure, and unit types/plans may exist as mirrored versions; 3-All images used are for illustrative purposes only. 4-Unless stated otherwise, all fittings and interior decorative items shown are for illustrative purposes only. 5-The developer reserves the right to make alterations, at its absolute discretion, without any liability whatsoever up to the final 'as built' status.

1- تشير الأرقام الواردة إلى القياسات النهائية من سطح الحائط المشطيب إلى سطح الحائط المشطيب المقابل له وبالوحدات المترية والإنجليزية باستثناء التفاوت المسموح به في الأعمال الإنشائية. 2- قد تختلف أبعاد القطع / الوحدات عما هو موضح في البرشور، وقد يتم عرض أضاف/مخططات الوحدات بنسخ معكوسة؛ 3- جميع الصور الواردة هي لأغراض التوضيح فقط. 4- جميع التجهيزات والديكورات الداخلية الواردة هي لأغراض التوضيح فقط، ما لم يرد خلاف ذلك صراحة. 5- يحتفظ المطور، ووفقاً لتقديره المطلق، بحقه في إجراء التعديلات دون أي مسؤولية مترتبة على ذلك حتى إنجاز العمل بصورة نهائية.

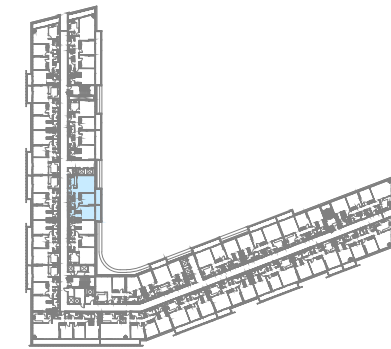
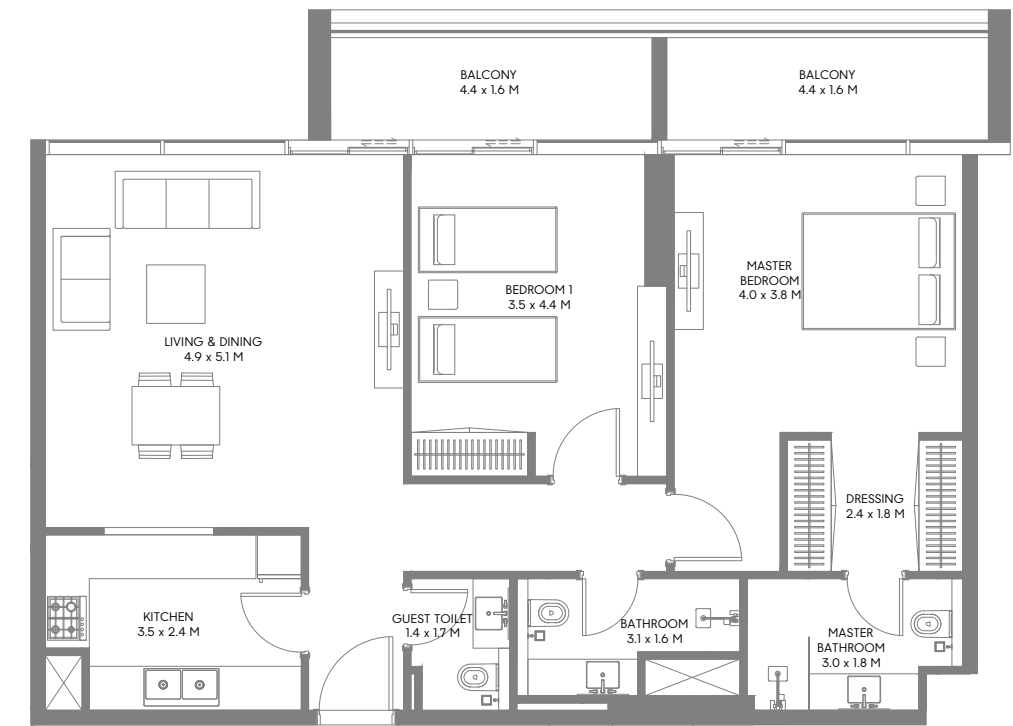
## 2 Bedroom Type J2



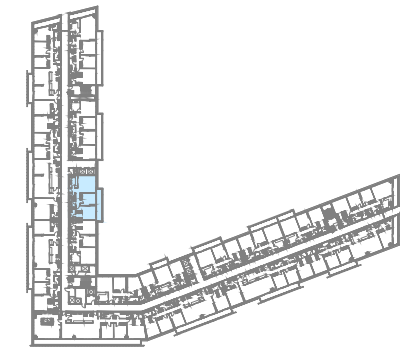
3RD, 4TH, 5TH, 6TH, 7TH, 8TH, & 9TH FLOOR PLAN

**Unit Area:** 100.98 Sqm (1,087 Sqft)  
**Balcony Area:** 9.26 Sqm (100 Sqft)  
**Total Area:** 110.24 Sqm (1,187 Sqft)

## 2 Bedroom Type K1



7TH & 8TH FLOOR PLAN



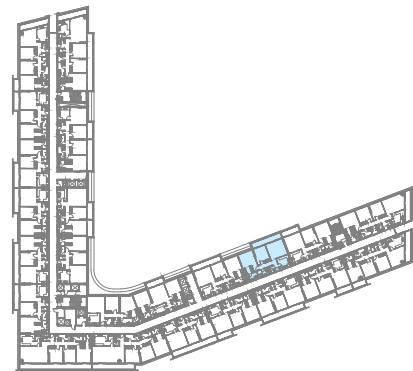
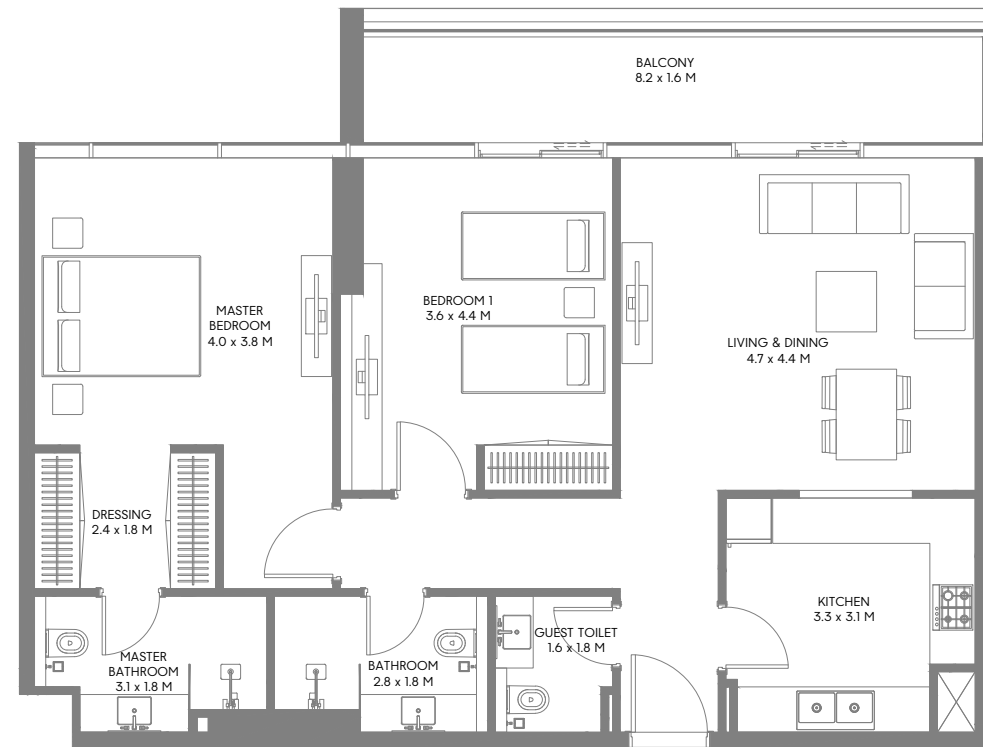
9TH FLOOR PLAN

**Unit Area:** 100.54 Sqm (1,082 Sqft)  
**Balcony Area:** 17.09 Sqm (184 Sqft)  
**Total Area:** 117.63 Sqm (1,266 Sqft)

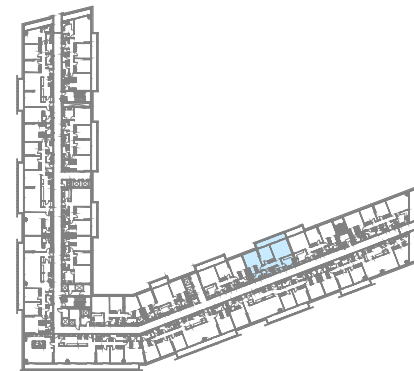
1-Measurements are indicative 'finish to finish' in Metric & Imperial excluding construction tolerance. 2-Plot/unit dimensions may vary from brochure, and unit types/plans may exist as mirrored versions; 3-All images used are for illustrative purposes only. 4-Unless stated otherwise, all fittings and interior decorative items shown are for illustrative purposes only. 5-The developer reserves the right to make alterations, at its absolute discretion, without any liability whatsoever up to the final 'as built' status.

1- تشير الأرقام الواردة إلى القياسات النهائية من سطح الحائط المشطوب إلى سطح الحائط المشطوب المقابل له وبالوحدات المترية والإنجليزية باستثناء التفاوت المسموح به في الأعمال الإنشائية. 2- قد تختلف أبعاد القطع / الوحدات عما هو موضح في البرشور، وقد يتم عرض أضاف/مخططات الوحدات بنسخ معكوسة. 3- جميع الصور الواردة هي لأغراض التوضيح فقط. 4- جميع التجهيزات والديكورات الداخلية الواردة هي لأغراض التوضيح فقط، ما لم يرد خلاف ذلك صراحة. 5- يحتفظ المطور، ووفقاً لتقديره المطلق، بحقه في إجراء التعديلات دون أي مسؤولية مترتبة على ذلك حتى إنجاز العمل بصورة نهائية.

## 2 Bedroom Type L1



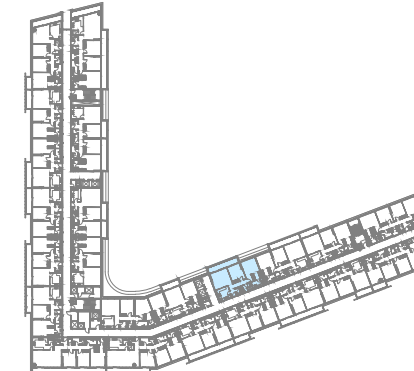
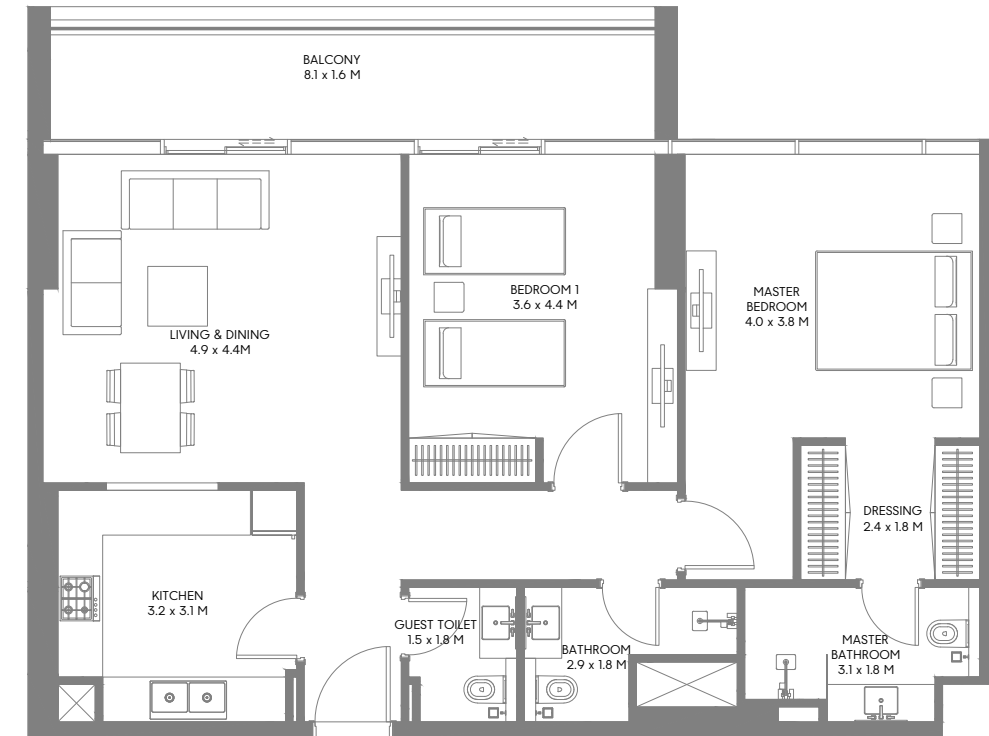
7TH & 8TH FLOOR PLAN



9TH FLOOR PLAN

**Unit Area:** 100.88 Sqm (1,086 Sqft)  
**Balcony Area:** 15.27 Sqm (164 Sqft)  
**Total Area:** 116.15 Sqm (1,250 Sqft)

## 2 Bedroom Type M1



7TH & 8TH FLOOR PLAN



9TH FLOOR PLAN

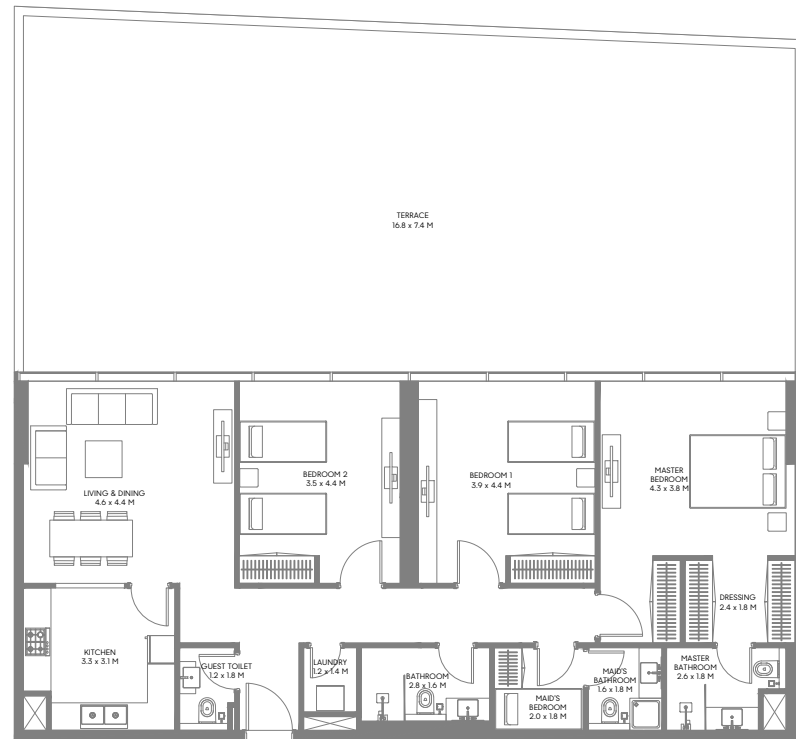
**Unit Area:** 100.40 Sqm (1,081 Sqft)  
**Balcony Area:** 15.45 Sqm (166 Sqft)  
**Total Area:** 115.85 Sqm (1,247 Sqft)

1-Measurements are indicative 'finish to finish' in Metric & Imperial excluding construction tolerance. 2-Plot/unit dimensions may vary from brochure, and unit types/plans may exist as mirrored versions; 3-All images used are for illustrative purposes only. 4-Unless stated otherwise, all fittings and interior decorative items shown are for illustrative purposes only. 5-The developer reserves the right to make alterations, at its absolute discretion, without any liability whatsoever up to the final 'as built' status.

1- تشير الأرقام الواردة إلى القياسات النهائية من سطح الحائط المشطوب إلى سطح الحائط المشطوب المقابل له وبالوحدات المترية والإنجليزية باستثناء التفاوت المسموح به في الأعمال الإنشائية. 2- قد تختلف أبعاد القطع / الوحدات عما هو موضح في البرشور، وقد يتم عرض أضاف/مخططات الوحدات بنسخ معكوسة؛ 3- جميع الصور الواردة هي لأغراض التوضيح فقط. 4- جميع التجهيزات والديكورات الداخلية الواردة هي لأغراض التوضيح فقط، ما لم يرد خلاف ذلك صراحة. 5- يحتفظ المطور، ووفقاً لتقديره المطلق، بحقه في إجراء التعديلات دون أي مسؤولية مترتبة على ذلك حتى إنجاز العمل بصورة نهائية.



# 3 Bedroom Type A1

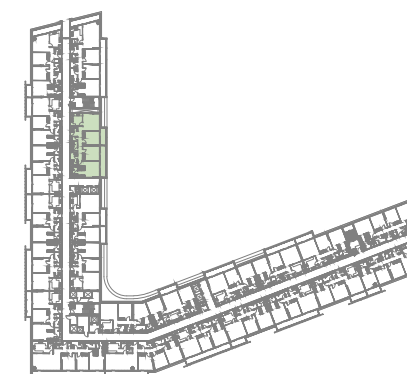
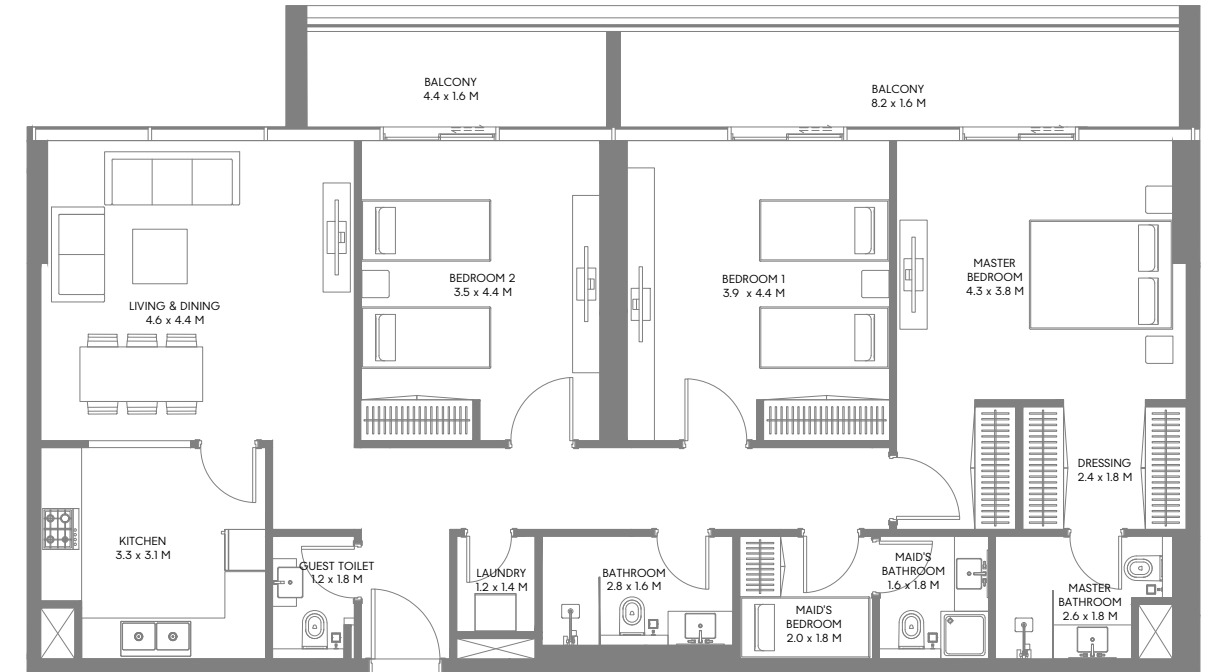


1ST FLOOR PLAN

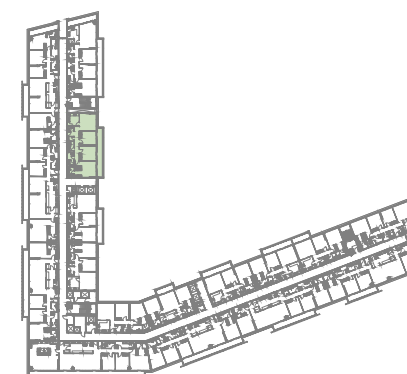
**Unit Area:** 135.46 Sqm (1,458 Sqft)  
**Terrace Area:** 130.69 Sqm (1407 Sqft)  
**Total Area:** 266.15 Sqm (2,865 Sqft)

1-Measurements are indicative 'finish to finish' in Metric & Imperial excluding construction tolerance. 2-Plot/unit dimensions may vary from brochure, and unit types/plans may exist as mirrored versions; 3-All images used are for illustrative purposes only. 4-Unless stated otherwise, all fittings and interior decorative items shown are for illustrative purposes only. 5-The developer reserves the right to make alterations, at its absolute discretion, without any liability whatsoever up to the final 'as built' status.

# 3 Bedroom Type A2



7TH & 8TH FLOOR PLAN

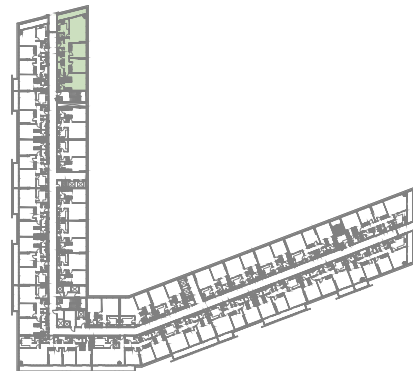
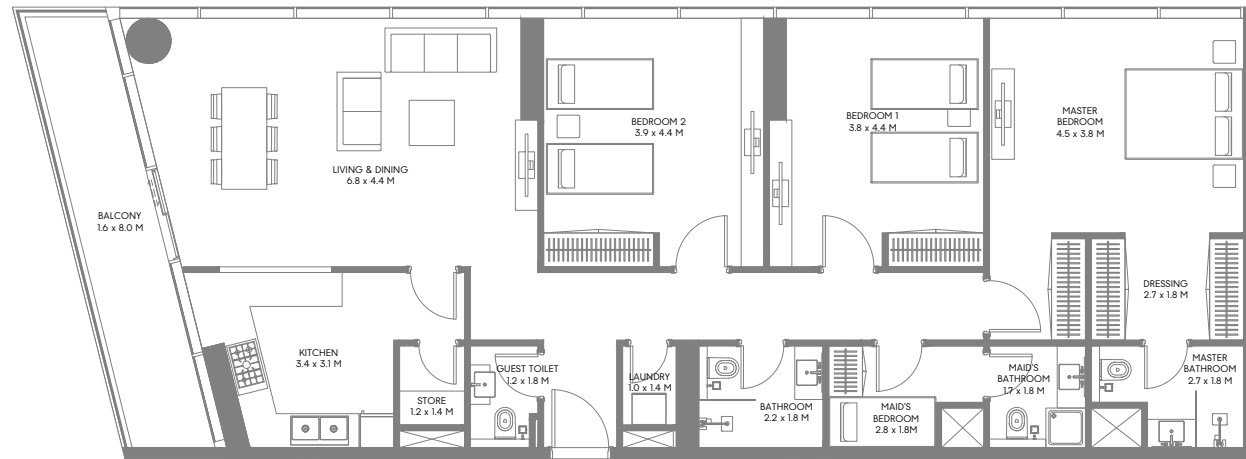


9TH FLOOR PLAN

**Unit Area:** 135.46 Sqm (1,458 Sqft)  
**Balcony Area:** 23.85 Sqm (257 Sqft)  
**Total Area:** 159.31 Sqm (1,715 Sqft)

1- تشير الأرقام الواردة إلى القياسات النهائية من سطح الحائط المشطوب إلى سطح الحائط المشطوب المقابل له وبالوحدات المترية والإنجليزية باستثناء التفاوت المسموح به في الأعمال الإنشائية. 2- قد تختلف أبعاد القطع/الوحدات عما هو موضح في البرشور، وقد يتم عرض أضاف/مخططات الوحدات بنسخ معكوسة. 3- جميع الصور الواردة هي لأغراض التوضيح فقط. 4- جميع التجهيزات والديكورات الداخلية الواردة هي لأغراض التوضيح فقط، ما لم يرد خلاف ذلك صراحة. 5- يحتفظ المطور، ووفقاً لتقديره المطلق، بحقه في إجراء التعديلات دون أي مسؤولية مترتبة على ذلك حتى إنجاز العمل بصورة نهائية.

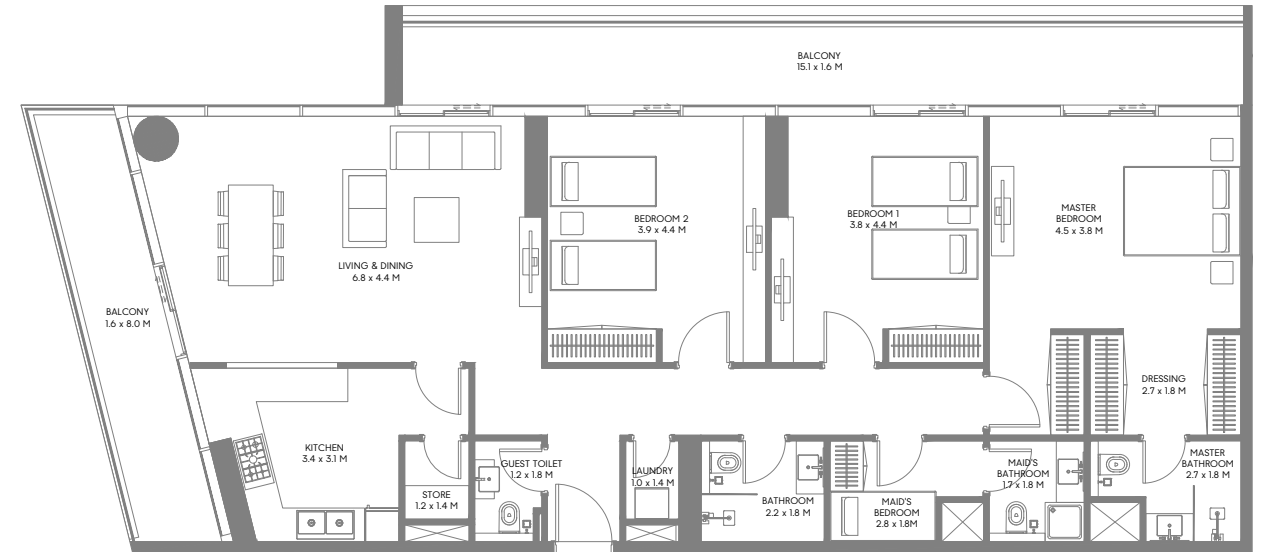
# 3 Bedroom Type B1



2ND FLOOR PLAN

**Unit Area:** 152.40 Sqm (1,640 Sqft)  
**Balcony Area:** 13.19 Sqm (142 Sqft)  
**Total Area:** 165.59 Sqm (1,782 Sqft)

# 3 Bedroom Type B2



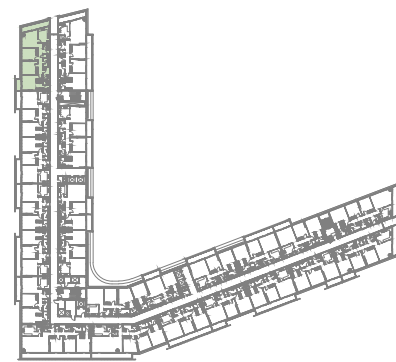
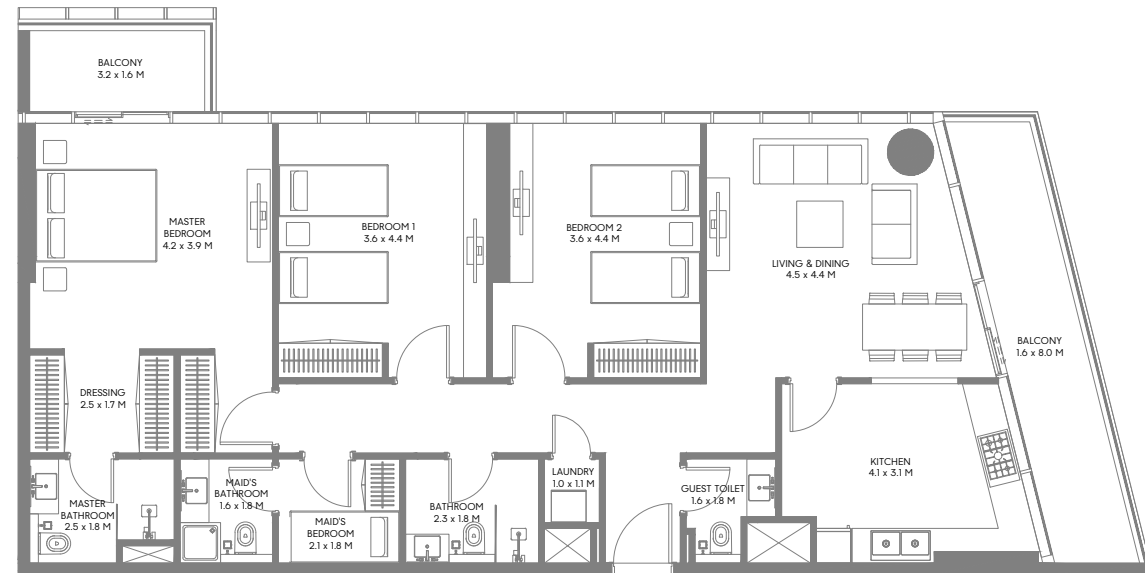
3RD, 4TH, 5TH, 6TH, 7TH, 8TH & 9TH FLOOR PLAN

**Unit Area:** 152.40 Sqm (1,640 Sqft)  
**Balcony Area:** 40.78 Sqm (439 Sqft)  
**Total Area:** 193.18 Sqm (2,079 Sqft)

1-Measurements are indicative 'finish to finish' in Metric & Imperial excluding construction tolerance. 2-Plot/unit dimensions may vary from brochure, and unit types/plans may exist as mirrored versions; 3-All images used are for illustrative purposes only. 4-Unless stated otherwise, all fittings and interior decorative items shown are for illustrative purposes only. 5-The developer reserves the right to make alterations, at its absolute discretion, without any liability whatsoever up to the final 'as built' status.

1- تشير الأرقام الواردة إلى القياسات النهائية من سطح الحائط المشطيب إلى سطح الحائط المشطيب المقابل له وبالوحدات المترية والإنجليزية باستثناء التفاوت المسموح به في الأعمال الإنشائية. 2- قد تختلف أبعاد القطع / الوحدات عما هو موضح في البرشور، وقد يتم عرض أضاف/مخططات الوحدات بنسخ معكوسة. 3- جميع الصور الواردة هي لأغراض التوضيح فقط. 4- جميع التجهيزات والديكورات الداخلية الواردة هي لأغراض التوضيح فقط، ما لم يرد خلاف ذلك صراحة. 5- يحتفظ المطور، ووفقاً لتقديره المطلق، بحقه في إجراء التعديلات دون أي مسؤولية مترتبة على ذلك حتى إنجاز العمل بصورة نهائية.

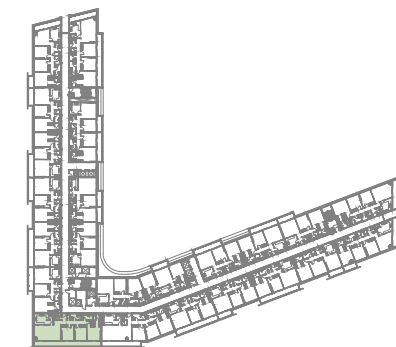
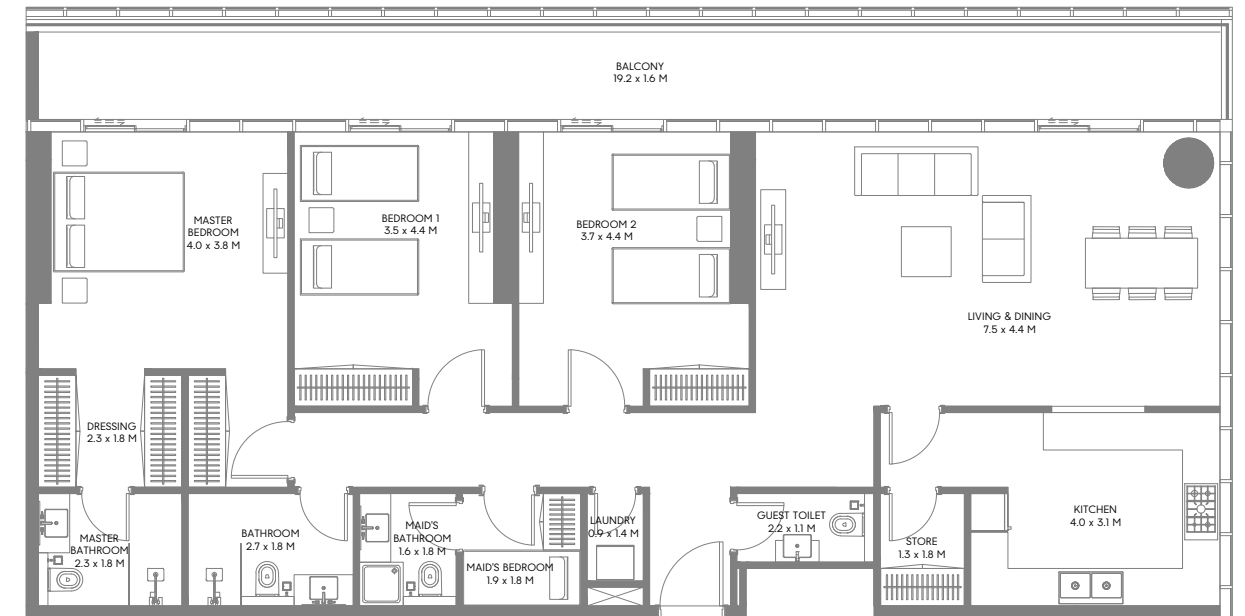
# 3 Bedroom Type C1



2ND, 3RD, 4TH, 5TH, 6TH, 7TH, & 8TH FLOOR PLAN

**Unit Area:** 132.91 Sqm (1,431 Sqft)  
**Balcony Area:** 18.51 Sqm (199 Sqft)  
**Total Area:** 151.42 Sqm (1,630 Sqft)

# 3 Bedroom Type D1



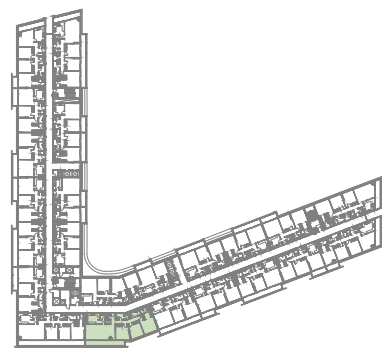
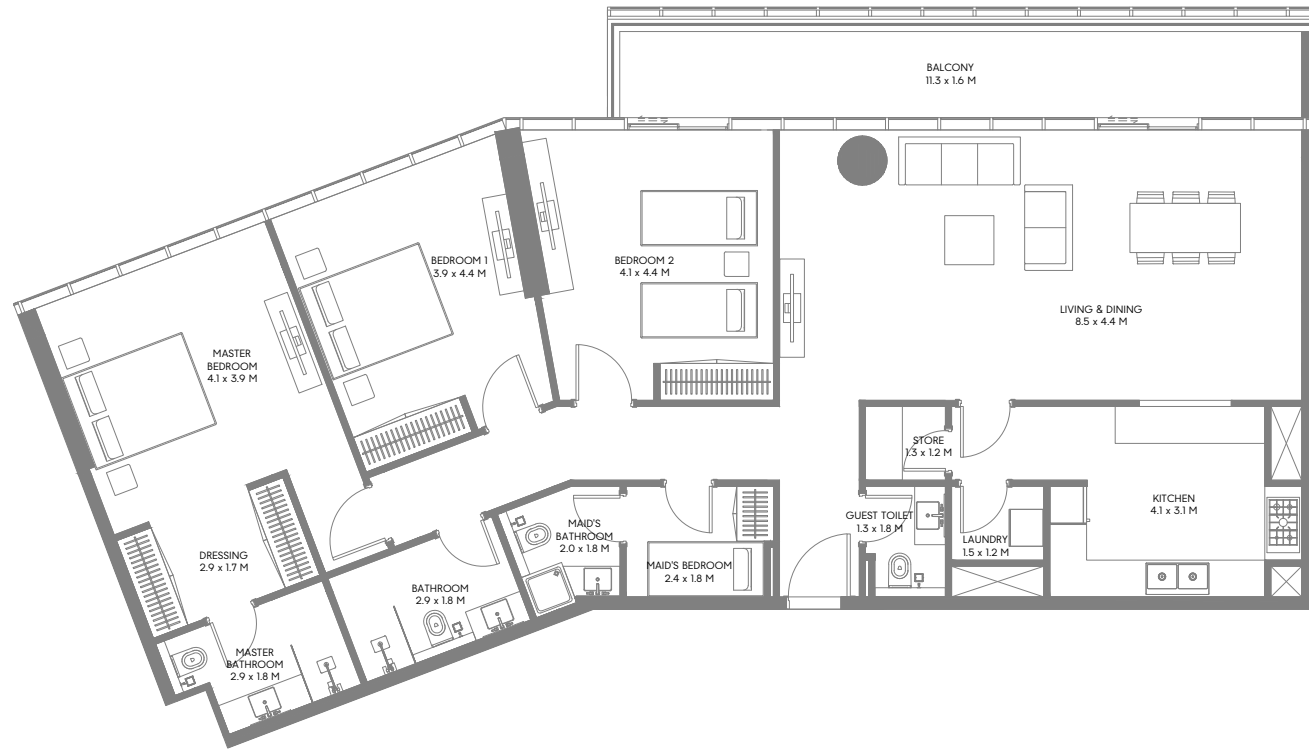
2ND, 3RD, 4TH, 5TH, 6TH, 7TH, & 8TH FLOOR PLAN

**Unit Area:** 151.33 Sqm (1,629 Sqft)  
**Balcony Area:** 30.80 Sqm (331 Sqft)  
**Total Area:** 182.13 Sqm (1,960 Sqft)

1-Measurements are indicative 'finish to finish' in Metric & Imperial excluding construction tolerance. 2-Plot/unit dimensions may vary from brochure, and unit types/plans may exist as mirrored versions; 3-All images used are for illustrative purposes only. 4-Unless stated otherwise, all fittings and interior decorative items shown are for illustrative purposes only. 5-The developer reserves the right to make alterations, at its absolute discretion, without any liability whatsoever up to the final 'as built' status.

1- تشير الأرقام الواردة إلى القياسات النهائية من سطح الحائط المشطوب إلى سطح الحائط المشطوب المقابل له وبالوحدات المترية والإنجليزية باستثناء التفاوت المسموح به في الأعمال الإنشائية. 2- قد تختلف أبعاد القطع / الوحدات عما هو موضح في البرشور، وقد يتم عرض أضاف/مخططات الوحدات بنسخ معكوسة. 3- جميع الصور الواردة هي لأغراض التوضيح فقط. 4- جميع التجهيزات والديكورات الداخلية الواردة هي لأغراض التوضيح فقط، ما لم يرد خلاف ذلك صراحة. 5- يحتفظ المطور، ووفقاً لتقديره المطلق، بحقه في إجراء التعديلات دون أي مسؤولية مترتبة على ذلك حتى إنجاز العمل بصورة نهائية.

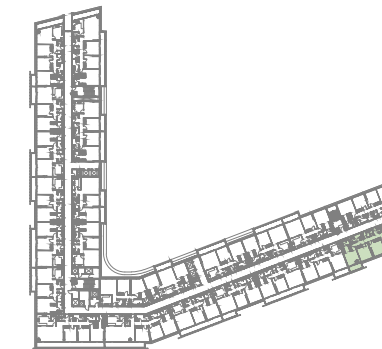
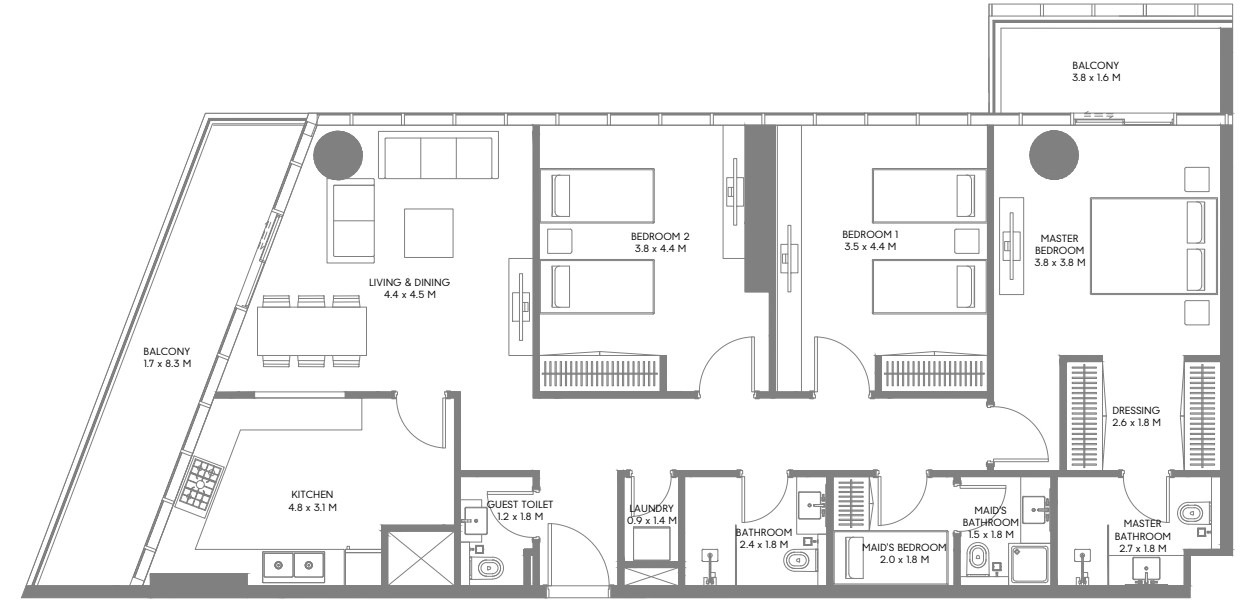
# 3 Bedroom Type E1



2ND, 3RD, 4TH, 5TH, 6TH, 7TH, & 8TH FLOOR PLAN

**Unit Area:** 157.69 Sqm (1,697 Sqft)  
**Balcony Area:** 18.24 Sqm (197 Sqft)  
**Total Area:** 175.93 Sqm (1,894 Sqft)

# 3 Bedroom Type F1



2ND, 3RD, 4TH, 5TH, 6TH, 7TH, & 8TH FLOOR PLAN

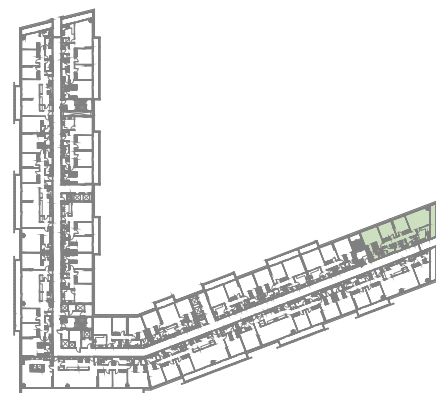
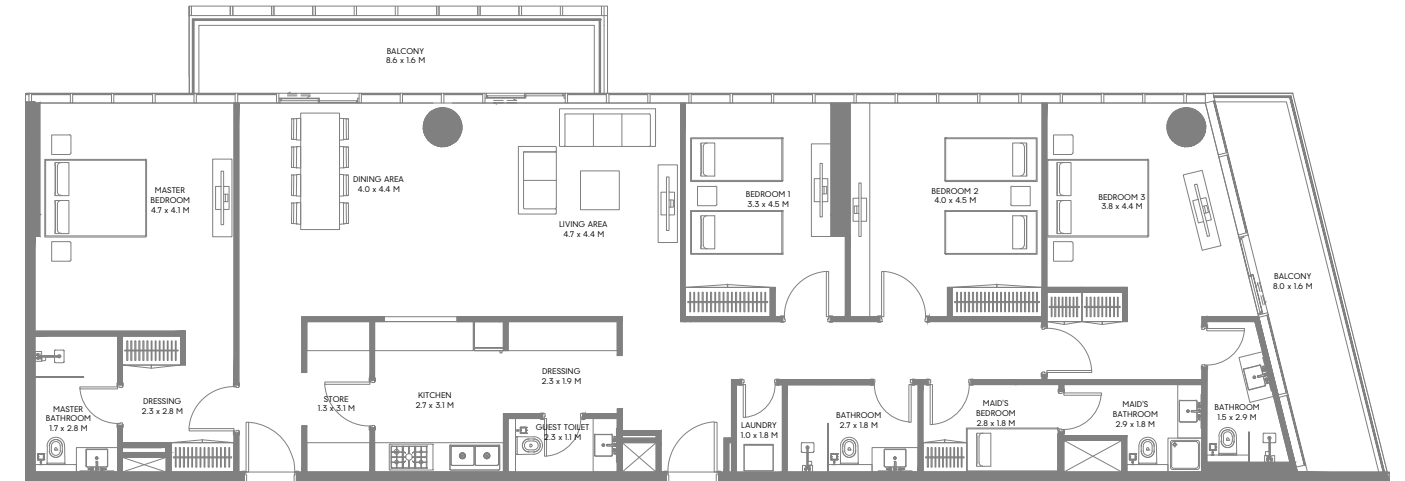
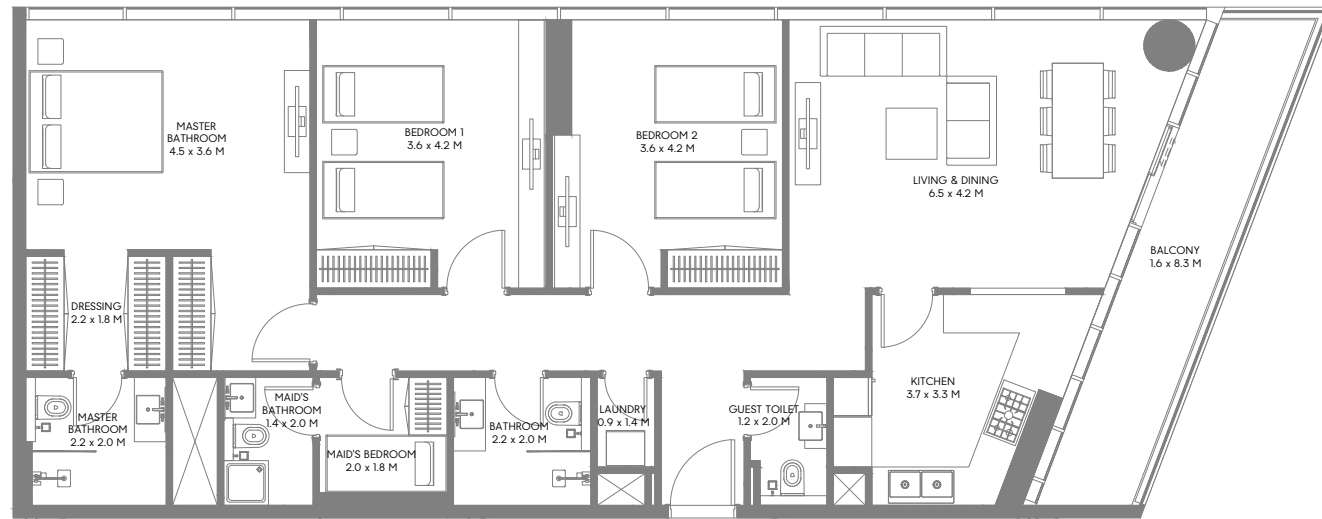
**Unit Area:** 131.28 Sqm (1,413 Sqft)  
**Balcony Area:** 19.97 Sqm (215 Sqft)  
**Total Area:** 151.25 Sqm (1,628 Sqft)

1-Measurements are indicative 'finish to finish' in Metric & Imperial excluding construction tolerance. 2-Plot/unit dimensions may vary from brochure, and unit types/plans may exist as mirrored versions; 3-All images used are for illustrative purposes only. 4-Unless stated otherwise, all fittings and interior decorative items shown are for illustrative purposes only. 5-The developer reserves the right to make alterations, at its absolute discretion, without any liability whatsoever up to the final 'as built' status.

1- تشير الأرقام الواردة إلى القياسات النهائية من سطح الحائط المشطوب إلى سطح الحائط المشطوب المقابل له وبالوحدات المترية والإنجليزية باستثناء التفاوت المسموح به في الأعمال الإنشائية. 2- قد تختلف أبعاد القطع/ الوحدات عما هو موضح في البرشور، وقد يتم عرض أضاف/مخططات الوحدات بنسخ معكوسة؛ 3- جميع الصور الواردة هي لأغراض التوضيح فقط. 4- جميع التجهيزات والديكورات الداخلية الواردة هي لأغراض التوضيح فقط، ما لم يرد خلاف ذلك صراحة. 5- يحتفظ المطور، ووفقاً لتقديره المطلق، بحقه في إجراء التعديلات دون أي مسؤولية مترتبة على ذلك حتى إنجاز العمل بصورة نهائية.

# 3 Bedroom Type G1

# 4 Bedroom Type A1



2ND, 3RD, 4TH, 5TH, 6TH, 7TH, 8TH & 9TH FLOOR PLAN



9TH FLOOR PLAN

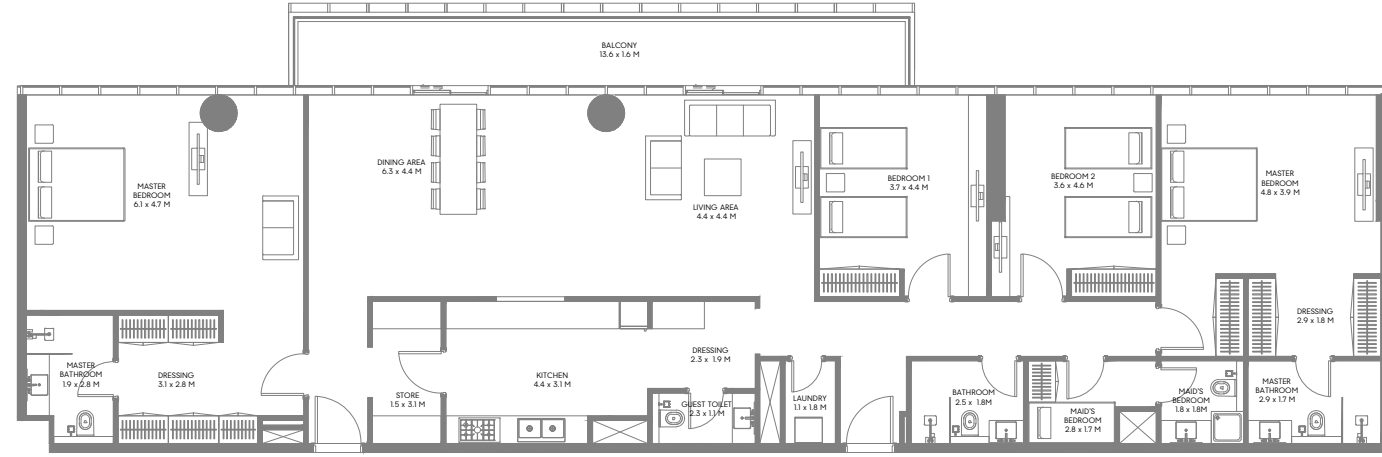
**Unit Area:** 137.30 Sqm (1,478 Sqft)  
**Balcony Area:** 13.69 Sqm (147 Sqft)  
**Total Area:** 150.99 Sqm (1,625 Sqft)

**Unit Area:** 214.15 Sqm (2,305 Sqft)  
**Balcony Area:** 13.80 Sqm (149 Sqft)  
**Total Area:** 227.95 Sqm (2,454 Sqft)

1-Measurements are indicative 'finish to finish' in Metric & Imperial excluding construction tolerance. 2-Plot/unit dimensions may vary from brochure, and unit types/plans may exist as mirrored versions; 3-All images used are for illustrative purposes only. 4-Unless stated otherwise, all fittings and interior decorative items shown are for illustrative purposes only. 5-The developer reserves the right to make alterations, at its absolute discretion, without any liability whatsoever up to the final 'as built' status.

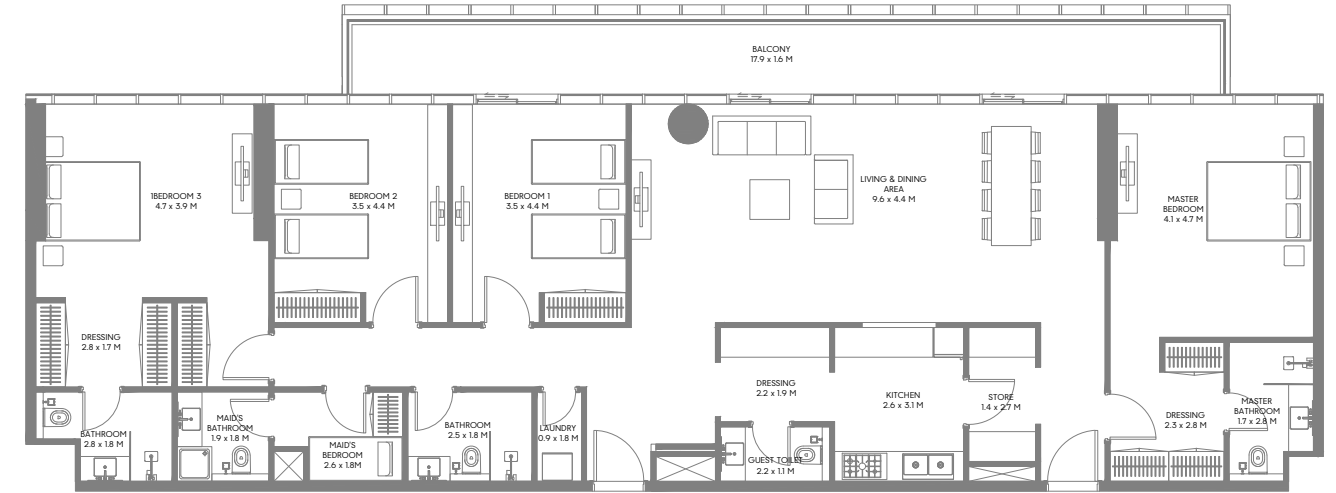
1- تشير الأرقام الواردة إلى القياسات النهائية من سطح الحائط المشطوب إلى سطح الحائط المشطوب المقابل له وبالوحدات المترية والإنجليزية باستثناء التفاوت المسموح به في الأعمال الإنشائية. 2- قد تختلف أبعاد القطع/ الوحدات عما هو موضح في البرشور، وقد يتم عرض أضاف/مخططات الوحدات بنسخ معكوسة؛ 3- جميع الصور الواردة هي لأغراض التوضيح فقط. 4- جميع التجهيزات والديكورات الداخلية الواردة هي لأغراض التوضيح فقط، ما لم يرد خلاف ذلك صراحة. 5- يحتفظ المطور، ووفقاً لتقديره المطلق، بحقه في إجراء التعديلات دون أي مسؤولية مترتبة على ذلك حتى إنجاز العمل بصورة نهائية.

# 4 Bedroom Type B1



**Unit Area:** 234.67 Sqm (2,526 Sqft)  
**Balcony Area:** 21.84 Sqm (235 Sqft)  
**Total Area:** 256.51 Sqm (2,761 Sqft)

# 4 Bedroom Type C1

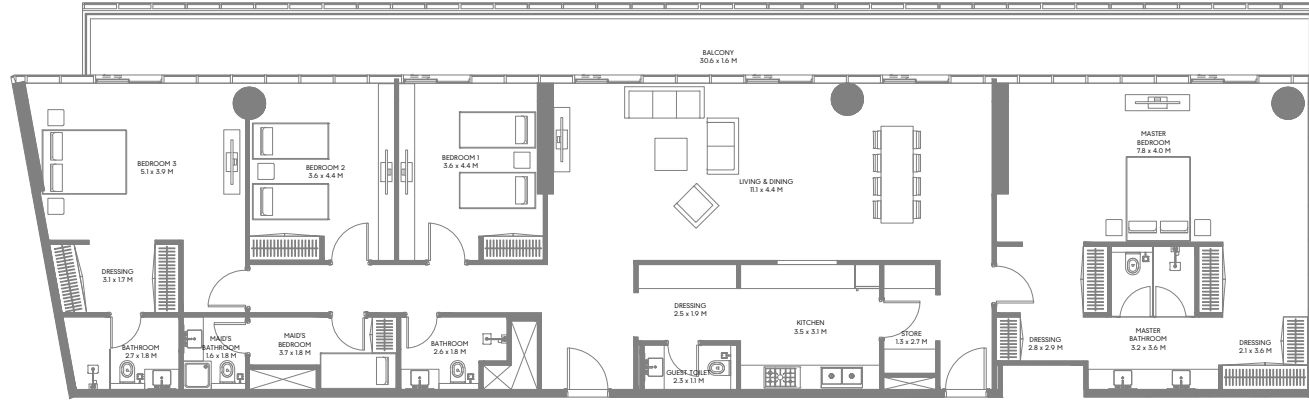


**Unit Area:** 204.33 Sqm (2,199 Sqft)  
**Balcony Area:** 28.64 Sqm (309 Sqft)  
**Total Area:** 232.97 Sqm (2,508 Sqft)

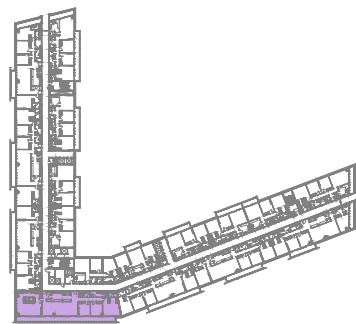
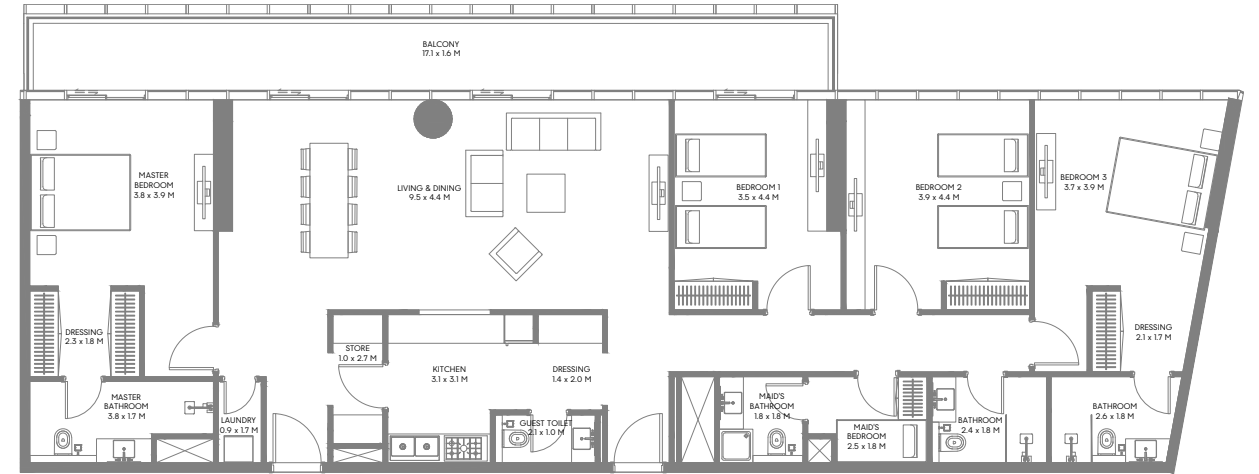
1-Measurements are indicative 'finish to finish' in Metric & Imperial excluding construction tolerance. 2-Plot/unit dimensions may vary from brochure, and unit types/plans may exist as mirrored versions; 3-All images used are for illustrative purposes only. 4-Unless stated otherwise, all fittings and interior decorative items shown are for illustrative purposes only. 5-The developer reserves the right to make alterations, at its absolute discretion, without any liability whatsoever up to the final 'as built' status.

1- تشير الأرقام الواردة إلى القياسات النهائية من سطح الحائط المشطوب إلى سطح الحائط المشطوب المقابل له وبالوحدات المترية والإنجليزية باستثناء التفاوت المسموح به في الأعمال الإنشائية. 2- قد تختلف أبعاد القطع / الوحدات عما هو موضح في البرشور، وقد يتم عرض أضاف/مخططات الوحدات بنسخ معكوسة. 3- جميع الصور الواردة هي لأغراض التوضيح فقط. 4- جميع التجهيزات والديكورات الداخلية الواردة هي لأغراض التوضيح فقط، ما لم يرد خلاف ذلك صراحة. 5- يحتفظ المطور، ووفقاً لتقديره المطلق، بحقه في إجراء التعديلات دون أي مسؤولية مترتبة على ذلك حتى إنجاز العمل بصورة نهائية.

# 4 Bedroom Type D1



# 4 Bedroom Type E1



9TH FLOOR PLAN



9TH FLOOR PLAN

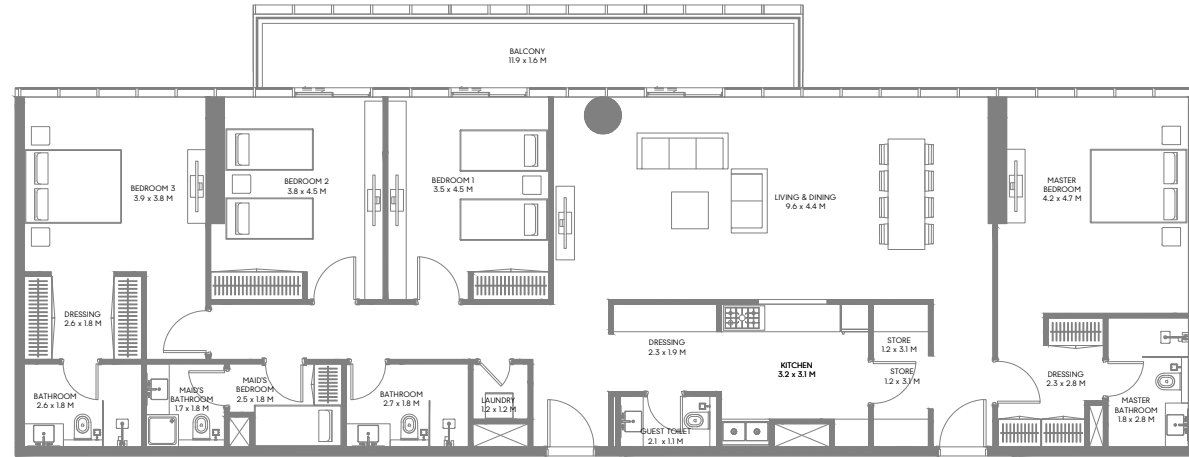
**Unit Area:** 247.04 Sqm (2,659 Sqft)  
**Balcony Area:** 49.04 Sqm (528 Sqft)  
**Total Area:** 296.08 Sqm (3,187 Sqft)

**Unit Area:** 194.52 Sqm (2,094 Sqft)  
**Balcony Area:** 27.28 Sqm (293 Sqft)  
**Total Area:** 221.80 Sqm (2,387 Sqft)

1-Measurements are indicative 'finish to finish' in Metric & Imperial excluding construction tolerance. 2-Plot/unit dimensions may vary from brochure, and unit types/plans may exist as mirrored versions; 3-All images used are for illustrative purposes only. 4-Unless stated otherwise, all fittings and interior decorative items shown are for illustrative purposes only. 5-The developer reserves the right to make alterations, at its absolute discretion, without any liability whatsoever up to the final 'as built' status.

1- تشير الأرقام الواردة إلى القياسات النهائية من سطح الحائط المشطوب إلى سطح الحائط المشطوب المقابل له وبالوحدات المترية والإنجليزية باستثناء التفاوت المسموح به في الأعمال الإنشائية. 2- قد تختلف أبعاد القطع / الوحدات عما هو موضح في البرشور، وقد يتم عرض أضاف/مخططات الوحدات بنسخ معكوسة؛ 3- جميع الصور الواردة هي لأغراض التوضيح فقط. 4- جميع التجهيزات والديكورات الداخلية الواردة هي لأغراض التوضيح فقط، ما لم يرد خلاف ذلك صراحة. 5- يحتفظ المطور، ووفقاً لتقديره المطلق، بحقه في إجراء التعديلات دون أي مسؤولية مرتتبة على ذلك حتى إنجاز العمل بصورة نهائية.

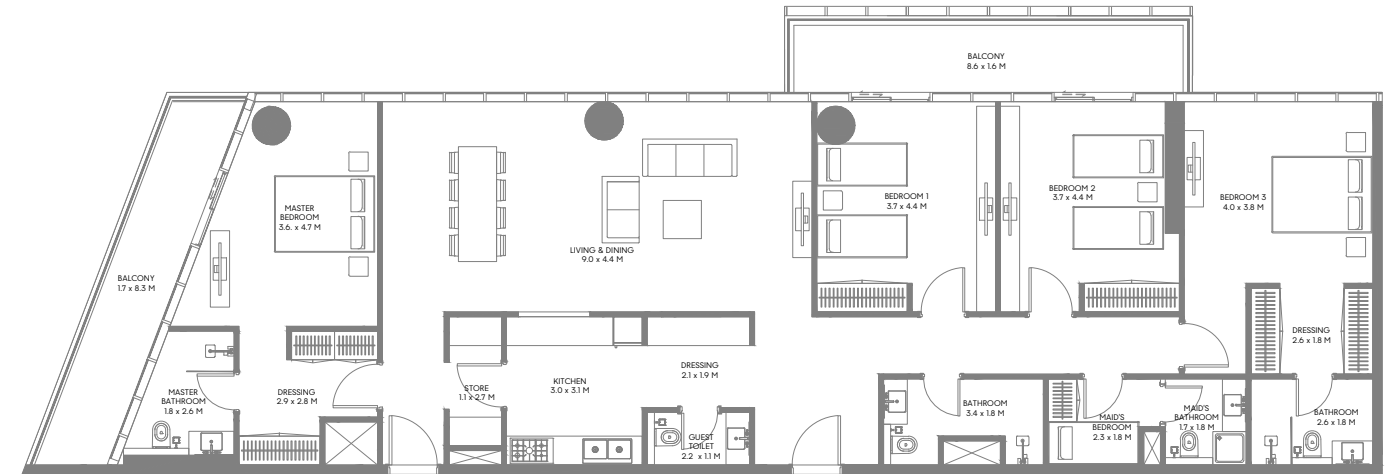
# 4 Bedroom Type F1



9TH FLOOR PLAN

**Unit Area:** 201.60 Sqm (2,170 Sqft)  
**Balcony Area:** 19.12 Sqm (206 Sqft)  
**Total Area:** 220.72 Sqm (2,376 Sqft)

# 4 Bedroom Type G1



9TH FLOOR PLAN

**Unit Area:** 212.14 Sqm (2,283 Sqft)  
**Balcony Area:** 13.67 Sqm (148 Sqft)  
**Total Area:** 225.81 Sqm (2,431 Sqft)

1-Measurements are indicative 'finish to finish' in Metric & Imperial excluding construction tolerance. 2-Plot/unit dimensions may vary from brochure, and unit types/plans may exist as mirrored versions; 3-All images used are for illustrative purposes only. 4-Unless stated otherwise, all fittings and interior decorative items shown are for illustrative purposes only. 5-The developer reserves the right to make alterations, at its absolute discretion, without any liability whatsoever up to the final 'as built' status.

1- تشير الأرقام الواردة إلى القياسات النهائية من سطح الحائط المشطوب إلى سطح الحائط المشطوب المقابل له وبالوحدات المترية والإنجليزية باستثناء التفاوت المسموح به في الأعمال الإنشائية. 2- قد تختلف أبعاد القطع / الوحدات عما هو موضح في البرشور، وقد يتم عرض أضاف/مخططات الوحدات بنسخ معكوسة؛ 3- جميع الصور الواردة هي لأغراض التوضيح فقط. 4- جميع التجهيزات والديكورات الداخلية الواردة هي لأغراض التوضيح فقط، ما لم يرد خلاف ذلك صراحة. 5- يحتفظ المطور، ووفقاً لتقديره المطلق، بحقه في إجراء التعديلات دون أي مسؤولية مترتبة على ذلك حتى إنجاز العمل بصورة نهائية.





## عن أرادَ

تم إطلاق أرادَ في عام 2017 ومقرها دولة الإمارات العربية المتحدة. تهدف أرادَ إلى بناء مساحات تربط جميع سكانها من أجل حياة أكثر صحة وسعادة ومعنى. يغطي نطاق عمل أرادَ التطوير العقاري وتجارة التجزئة والتعليم والضيافة.

أطلقت أرادَ حتى الآن أربعة مجتمعات عصرية متكاملة في الشارقة حطمت أرقاماً قياسية، ألا وهي الجادة ومسار ومنتجع ومساكن أنانتارا الشارقة ومساكن نسمة، بالإضافة إلى مشاريع في دبي هي جوري هيلز بعقارات جميرا للجولف وأرماني بيتش رزیدنسز في نخلة جميرا و W رزیدنسز في دبي هاربر.

## About Arada

Launched in 2017 and headquartered in the UAE, Arada was created to build spaces people connect with for healthier, happier and more meaningful lives. Arada's scope of operation covers property development, retail, education and hospitality.

Arada has so far launched four record-breaking communities in the Emirate of Sharjah, Aljada, Masaar, Anantara Sharjah Resort & Residences and Nasma Residences as well as Jouri Hills at Jumeirah Golf Estates and Armani Beach Residences at Palm Jumeirah and W Residences at Dubai Harbour, all in Dubai.



The logo for ARADA features a stylized icon of three horizontal, slightly curved lines stacked vertically, followed by the word "ARADA" in a bold, uppercase, sans-serif font.



