

Luxera
TOWERS


Luxera
TOWERS

Standartların
Çok Üzerinde



Hayatınız Değişecek!

*Luxera'dan yaşam kalitenizi doruklara çıkaracak,
yatırımınızı geleceğe yüksek kazançla taşıyacak yepyeni
bir proje Luxera Towers.*

Basın Ekspres'in en değerli lokasyonunu yeni yaşam alanınız yapan Luxera Towers, ayrıcalık ve avantajlarla dolu bir geleceği sizlerle buluşturuyor.

İstanbul'un yatırım değeri yüksek bir noktasında, şehir ve benzersiz bir kazanç fırsatı ayaklarınızın altına seriliyor.

Avantajın Yolu
Basın Ekspres...





Standartların Çok Üstünde!

Luxera Towers, sunduklarıyla standartların çok daha üzerinde bir karma projeyi sizlere sunuyor. Her zevke ve ihtiyaca uygun ferah daireleri, evinizin hemen altında yer alacak AVM ve ticari üniteleriyle yepyeni bir yaşam merkezi inşa ediyor.

Luxera'nın imza attığı bir yaşam alanı, her ayrıcalığı ve noktasıyla sizleri tatmin etmeliydi.

Hayatınızı kolaylaştırmak ve en ideal yaşam alanını inşa etmek için 1+1'den 4+1'e kadar konfor odaklı rezidans dairelerimizin hemen altına her ihtiyacınıza cevap verecek bir AVM, sosyal yaşamınızı destekleyici kafe ve restoran alanları tasarladık.

Luxera Towers'den içeri adım attığınız anda yepyeni bir yaşam tarzıyla karşılaşacaksınız ve kopamayacağınız bir hayat o anda başlayacak.

Seçenekleriyle Hayatınızı
Zenginleştirecek.





Dođru Noktadasınız.

Basın Ekspres yolunun hemen yanında yer alan Luxera Towers, İstanbul'un her noktasına ulaşımınızı kolaylaştırıyor ve size bu hayattaki en değerli şeyi kazandırıyor; zamanı...

Peki, bu kadarıyla yetindik mi? Güneşli Metro İstasyonu'na sadece 200 metrelik yürüme mesafesinde yerimizi alarak zamanınızı değerli kılabilmek için size birçok seçenek sunduk.

Luxera Towers, hayata estetik bir bakış açısıyla yaklaşarak, ikonik bir mimariye imza atıyor. Her detayı incelikli bir özenle tasarlanan yeni yaşam alanınızda hayatınız ayrıntılarla güzellik kazanacak.

*Hayatı Güzelleştiren
Estetik Yaklaşım.*



*Luxera Towers ile Hayalleriniz
Bulutların Üzerinde Gerçekleşiyor.*





*Şehri Manzarasından, Hayatı
En Seçkin Noktadan Yaşayın.*

Luxera Towers ayrıcalıklarına ve seçkin yaşamına sahip olduğunuzda, hayatınızın geri kalanında kendinizi şanslı hissedeceksiniz.

Geleceğinizi az sayıda kişinin sahip olabileceği ferah teraslarda ve şehri tüm güzellikleriyle hayatınıza dahil eden eşsiz manzarada yaşayacaksınız. Geniş balkonunuzdan evinizin her köşesine konforun yayıldığını hissedeceksiniz.

İster yatırım için isterseniz de yaşantınıza değer katmak için...

Luxera'nın konfor odaklı yaklaşımı Basın Ekspres'in yeni simgesi olacak Luxera Towers ile devam ediyor. Ferah yaşam alanlarıyla konfor yaşamınızın her anına eşlik ediyor.

Mutlu ve Konforlu...





*AVM Evinizin
Hemen Altında.*

Luxera Towers'te huzurun ve şehir manzarasının keyfini sürerken, evinizin hemen altında yer alan cadde konseptli AVM ile hayatınıza enerji katacak ve her ihtiyacınızı anında karşılayabilecek. Mağaza ve restoranlarda zamanın nasıl geçtiğini anlamayacaksınız.

Siz ve sevdikleriniz için her detayı düşünen Luxera, hayatınıza değer katacak spor ve sosyal aktivite merkezlerinde; fitness, sauna, Türk hamamı, kapalı yüzme havuzu, çocuk oyun alanları ve evinizin hemen altında bulunan kafelerle yaşamınıza ayrıcalık katacak.

Luxera Towers'de Ayrıcalıklar Bitmez!





Luxera Kalitesi..

“En değerli projemiz, geleceğiniz” mottosu ve ulaşılabilir lüks vizyonuyla hayatları güzelleştirmeye devam eden Luxera, satış sonrası hizmetleriyle yeni yaşamınızda en büyük destekçiniz olacak.

Luxera, gerçekleştirdiği projelerde zamanında teslim bilinciyle hareket ederek geleceğiniz için en doğru seçenekleri sizlere sunmaya devam edecek.



KAT PLANLARI

1+1 TİP 2A

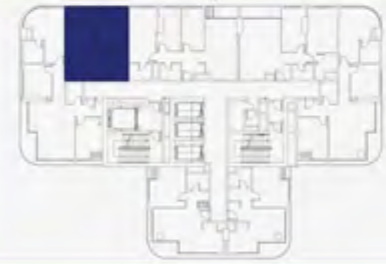
A BLOK

1 SALON+MUTFAK	20.17 m ²
2 BALKON	3.95 m ²
3 BANYO	4.69 m ²
4 YATAK ODASI	11.86 m ²

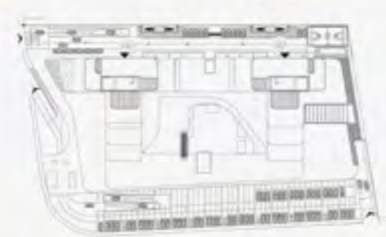
NET ALAN	36.72 m ²
NET ALAN + A.BALKON	40.67 m ²
SATILABİLİR ALAN	65.072 m ²



ANAHTAR PLAN



VAZİYET PLANI



2+1 TİP 1

A BLOK

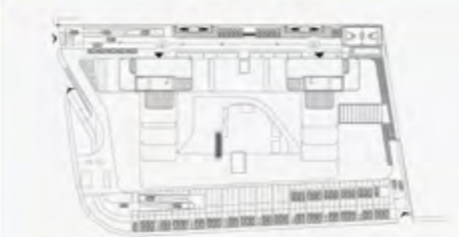
1 GİRİŞ HOLÜ	4.59 m ²
2 MUTFAK	11.53 m ²
3 SALON	23.62 m ²
4 BALKON	7.42 m ²
5 HOL	3.90 m ²
6 BANYO	3.47 m ²
7 EBV.YATAK ODASI	15.86 m ²
8 EBV.BANYO	4.28 m ²
9 YATAK ODASI	9.72 m ²

NET ALAN	76.97 m ²
NET ALAN + A.BALKON	84.39 m ²
SATILABİLİR ALAN	135.024 m ²

ANAHTAR PLAN



VAZİYET PLANI



3+1 TİP 1

A BLOK

1 GİRİŞ HOLÜ	5.42 m ²
2 MUTFAK	12.76 m ²
3 SALON	34.69 m ²
4 BALKON	11.68 m ²
5 HOL	4.11 m ²
6 BANYO	3.03 m ²
7 EBV.YATAK OD.	15.13 m ²
8 EBV.BANYO	3.97 m ²
9 YATAK ODASI 1	11.07 m ²
10 YATAK ODASI 2	9.55 m ²

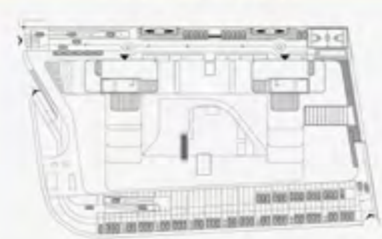
NET ALAN	99.73 m ²
NET ALAN + A.BALKON	111.41 m ²
SATILABİLİR ALAN	178.256 m ²



ANAHTAR PLAN



VAZİYET PLANI




Luxera
TOWERS

Standartların
Çok Üzerinde