

ДОСІ

ТОЛЬКО  
ДЛЯ  
ПРОВИДЦЕВ

ВИДИШЬ ТО,  
ЧЕГО НЕ ВИДЯТ  
ДРУГИЕ?





ВИДИШЬ  
КУДА  
ДВИГАЕТСЯ  
БУДУЩЕЕ?



У М Е Е Ш Ь С М О Т  
Р Е Т Ь Н А В С Е  
П О - Д Р У Г О М У ?





Т Ы О Д И Н И З Н А С



DCI

# ВСТРЕЧАЙ ПРОВИДЦАМИ

1. Будущее - это не то, что мы можем себе представить. Это то, что мы можем сформировать.

2. Провидцы - это те, кто раньше других чувствуют изменения темпа истории.

3. Они знают, что будет дальше, потому что именно они влияют на это.

4. Законодатели моды, новаторы, первопроходцы. Если ты один из нас, это для тебя.



ЭТО НЕ ОЧЕРЕДНАЯ  
БАШНЯ В ДУБАЕ  
У КАНАЛА.

ЭТО ТА САМАЯ.  
ЭТО DG1.





# DG1

DG1 - это первая в своем роде башня, спроектированная компанией DarGlobal, перспективным брендом, который одним из первых ввел бренды класса люкс в жилые помещения в Дубае.



*automobili*  
**Lamborghini**

**W**  
HOTELS  
WORLDWIDE

**MISSONI**

**ELIE SAAB**

**VERSACE**  
HOME

**TRUMP**  
THE TRUMP ORGANIZATION

**PAGANI**

**DOLCE & GABBANA**





# ЕДИНСТВЕННАЯ В СВОЕМ РОДЕ



DG1 представляет собой ПЕРВУЮ из серии эксклюзивных резиденций класса люкс с превосходной архитектурой, удобным расположением и наилучшими характеристиками интерьера.





## Э С Т Е Т И К А Д И Н А М И К И

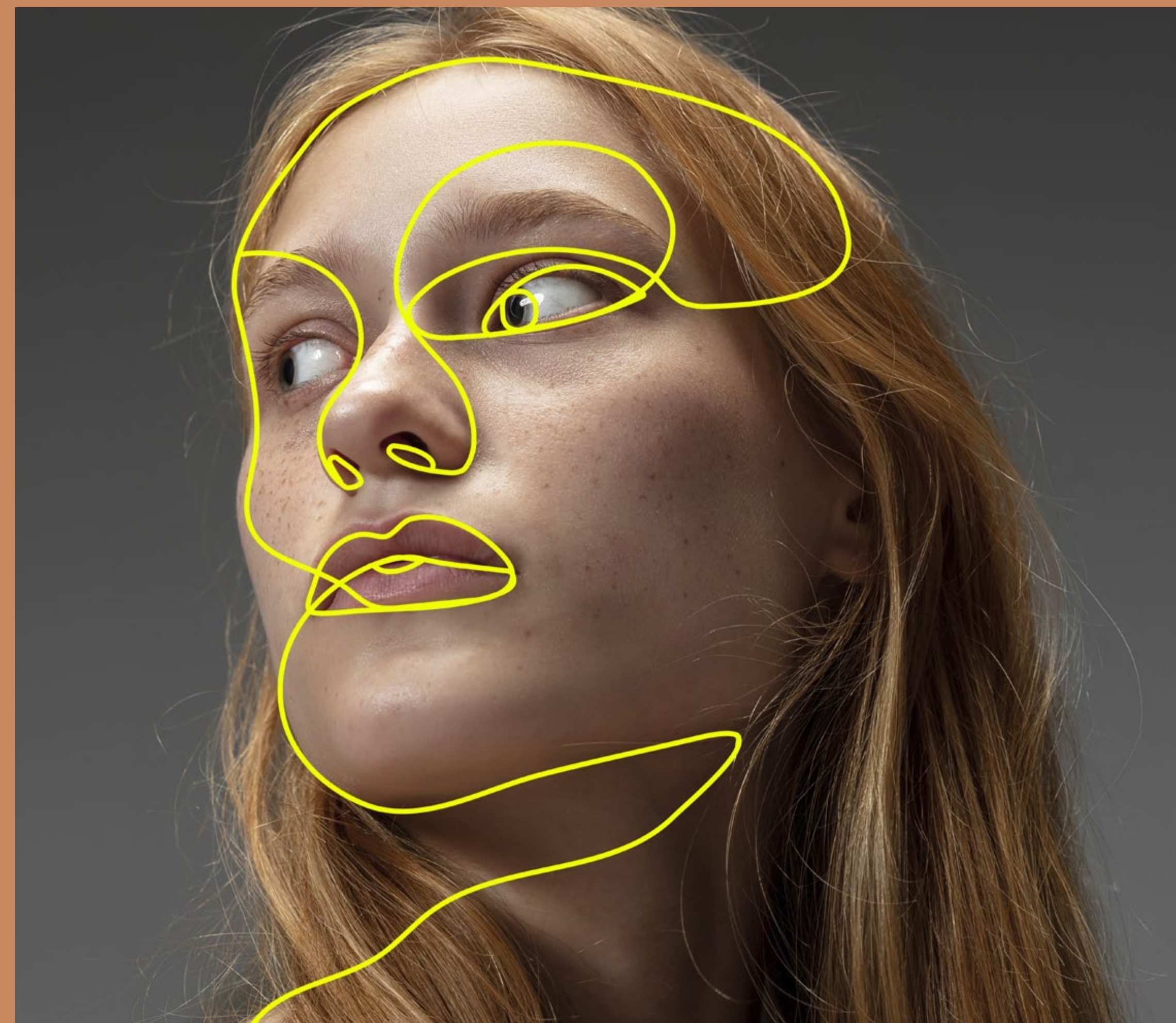
Архитектура DG1 полностью отражает его динамичное настроение. Как творение высокой моды, его характерный извилистый профиль открывает двери для воображения, вдохновляя каждого из нас по-своему.





# ПРОИЗВЕДЕНИЕ ИСКУССТВА

DG1 выделяется на фоне панорамы, поскольку напоминает скорее произведение искусства, чем обычную башню. Ее форма повторяет очертания окружающего города. Скульптура для проживания в ней, монумент для заселения.





О Ч А Р О В А Н И Е  
Э К С К Л Ю З И В Н О С Т И

Изысканные вещи создаются для немногих. DG1 задуман как проект с низкой плотностью застройки, человеческий масштаб, который расширяет пространство и подчеркивает внимание к деталям и жителям.





СОЗДАНО  
ГЕНСЛЕР  
АРХИТЕКТС

Архитектура полностью отражает динамичный настрой DG1. Выделяясь на фоне загроможденной панорамы, напоминая скорее произведение искусства, чем обычную башню.

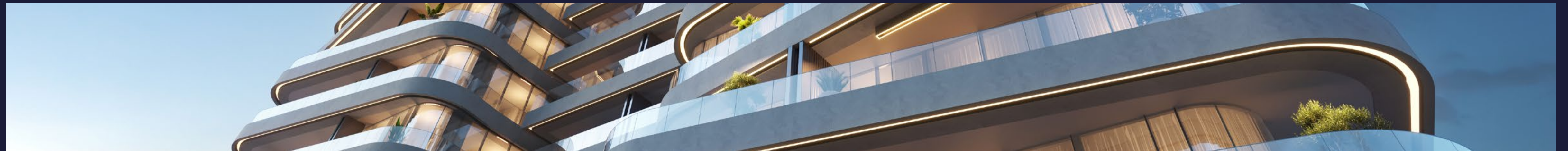
Созданная архитекторами Генслер Архитектс, самыми авангардными дизайнерами нашего времени, башня DG1 воплощает форму, которая повторяет город вокруг нее. Скульптура, в которую можно заселиться, позволяющая каждому этажу по-новому взглянуть на мир.







У М Е Е Ш Ь С М О Т Р Е Т Ь Н А В С Е П О - Д Р У Г О М У ?







# И Н О Ё В З Г Л Я Д

DG1 расположена в самом сердце Бизнес Бэй прямо на Дубайском канале, откуда открываются потрясающие виды на город и воду, которые произведут впечатление на жителей и их гостей. Из окон открывается вид на север и восток/запад, все апартаменты обращены к центру Дубая и Бурдж-Халифе.



ВИД НА БУРДЖ-ХАЛИФЕ  
И ЦЕНТР ГОРОДА







ДНЕВНОЙ ВИД НА СЕВЕРО-ВОСТОК



НОЧНОЙ ВИД НА СЕВЕРО-ВОСТОК





НОЧНОЙ ВИД НА СЕВЕРО-ЗАПАД





## МЕСТОРАСПОЛОЖЕНИЕ

Стратегическое расположение DG1 обеспечивает невероятную близость ко всему важному. Бурдж-Халифа, Дубай Молл и Дубай Опера всего в нескольких шагах, а также легкий доступ к главным дорогам, таким как Sheikh Zayed Rd, Al Khail Rd и Meydan Rd, DG1 действительно воплощает в себе живую душу города.

4 мин до	📍 ГОРОДСКОЙ ОАЗИС МИССОНИ
4 мин до	📍 ХИЛТОН ОТЕЛЬ ДУБАЙ
4 мин до	📍 JW МАРИОТТ ДУБАЙ
5 мин до	📍 ДУБАЙ ОПЕРА
5 мин до	📍 БАШНЯ ДАВИНЧИ ОТ ПАГАНИ
6 мин до	📍 БУРДЖ-ХАЛИФА
6 мин до	📍 ДУБАЙ МОЛЛ
6 мин до	📍 ДОРЧЕСТЕР ДУБАЙ
7 мин до	📍 W РЕЗИДЕНЦИИ ДУБАЙ- ЦЕНТР ГОРОДА
9 мин до	📍 СОУК АЛЬ БАХАР
12 мин до	📍 МЕЖДУНАРОДНЫЙ АЭРОПОРТ ДУБАЙ















# Ч У Д О

# В Н У Т Р И

В здании представлено огромное разнообразие резиденций по площади и размерам для удовлетворения любых потребностей. Стиль, комфорт и роскошь - вот что делает эти апартаменты поистине уникальными: стильное и современное оформление, а также собственный балкон, с которого открывается впечатляющий вид.











ПРОСТРАНСТВО ВНУТРИ DG1  
БЫЛО СПРОЕКТИРОВАНО И  
СОЗДАНО В СООТВЕТСТВИИ  
С САМЫМИ ВЫСОКИМИ  
СТАНДАРТАМИ, ЧТОБЫ  
ПРЕДЛОЖИТЬ ДЕЙСТВИТЕЛЬНО  
УНИКАЛЬНОЕ ПРОЖИВАНИЕ ПР  
ЕМИУМ-КЛАССА.











Ч У Д О - Э Т О  
Н Е О Д Н А Д Е Т А Л Ь



Материалы и отделка апартаментов отличаются высочайшим качеством и стандартами. Европейские мраморные полы и сантехника подчеркивают высокий класс этих помещений, наряду со стильными европейскими кухнями.





МАКСИМАЛЬНЫЕ  
УДОБСТВА  
ПРЕМИУМ-КЛАССА







ОКУНИТЕСЬ В  
ПАНОРАМНЫЙ  
БАССЕЙН  
ПРЯМО  
ВОЗЛЕ КАНАЛА

Панорамный бассейн в DG1 - расположенный рядом с детской игровой зоной это ни с чем не сравнимый отдых. Прямо из него открывается вид на Дубайский канал, вам покажется, что ваше полуденное купание - это прогулка по каналу.





# СКАЙ ГАРДЕН

Выберетесь из городских джунглей  
и погрузитесь в атмосферу  
очаровательного сада на крыше Скай  
Гарден. Расположенный на 16-м этаже,  
это тихое гнездышко создано для  
воссоединения с природой.





# ВНУТРЕННЕЕ УМИРОТВОРЕНИЕ

Нет необходимости ехать далеко,  
чтобы обрести настоящий  
душевный покой. Студия йоги в  
здании будет в распоряжении  
жителей, которые хотят  
потренироваться или заняться  
медитацией, не выходя из дома.



# ТРЕНАЖЕРНЫЙ ЗАЛ И МЕСТА ДЛЯ ОТДЫХА

С открытым видом на пышные зеленые насаждения, уникальный тренажерный зал полностью оборудован всем необходимым для того, чтобы зарядиться энергией на весь день.





DG1

ПЛАН ЭТАЖЕЙ





## ДУБАЙСКИЙ КАНАЛ

ОБЫЧНЫЙ  
ПЛАН ЭТАЖА  
GARDEN SUITES

ЭТАЖ

01

Ч А С Т И Ч Н Ы Й  
В И ДЧ А С Т И Ч Н Ы Й  
В И Д

Отказ от ответственности: Все фотографии, планы, макеты, информация, данные и детали, включенные в эту брошюру, являются только ориентировочными и могут быть изменены в любое время вплоть до конечного этапа "как построено" в соответствии с окончательным дизайном проекта, нормативными утверждениями и разрешениями на планирование. Комплектации и внутренняя отделка, такие как обои, люстры, мебель, электроника, бытовая техника, шторы, жесткий и мягкий ландшафт, тротуары, тренажерный зал, бассейн(ы) и другие элементы, показанные в брошюре, или во время демонстрации квартиры, или между границей участка и объектом, не являются составной частью объекта и показаны только в качестве примера.

В И Д Н А Г О Р О Д



ДУБАЙСКИЙ КАНАЛ

ОБЫЧНЫЙ  
ПЛАН ЭТАЖА  
GARDEN SUITES

ЭТАЖ  
01



- ОДНОКОМНАТНАЯ
- ДВУХКОМНАТНАЯ
- ТРЕХКОМНАТНАЯ

Отказ от ответственности: Все фотографии, планы, макеты, информация, данные и детали, включенные в эту брошюру, являются только ориентировочными и могут быть изменены в любое время вплоть до конечного этапа "как построено" в соответствии с окончательным дизайном проекта, нормативными утверждениями и разрешениями на планирование. Комплектация и внутренняя отделка, такие как обои, люстры, мебель, электроника, бытовая техника, шторы, жесткий и мягкий ландшафт, тротуары, тренажерный зал, бассейн(ы) и другие элементы, показанные в брошюре, или во время демонстрации квартиры, или между границей участка и объектом, не являются составной частью объекта и показаны только в качестве примера.



Ч А С Т И Ч Н Ы Й  
В И Д

Ч А С Т И Ч Н Ы Й  
В И Д

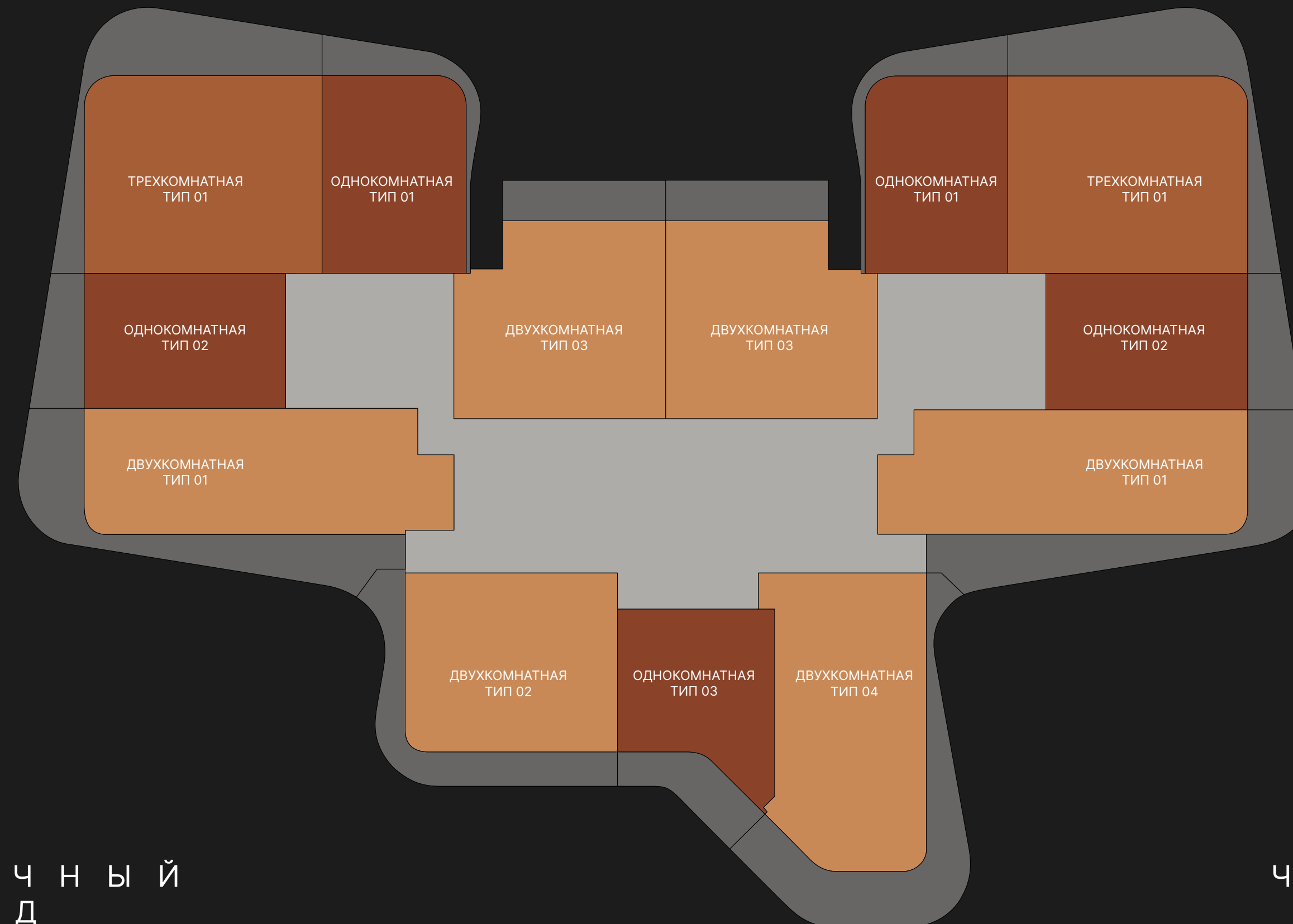


## ДУБАЙСКИЙ КАНАЛ

ОБЫЧНЫЙ  
ПЛАН ЭТАЖА  
01А

ЭТАЖ

02 - 04, 09 - 12

Ч А С Т И Ч Н Ы Й  
В И ДЧ А С Т И Ч Н Ы Й  
В И Д

- ОДНОКОМНАТНАЯ
- ДВУХКОМНАТНАЯ
- ТРЕХКОМНАТНАЯ

Отказ от ответственности: Все фотографии, планы, макеты, информация, данные и детали, включенные в эту брошюру, являются только ориентировочными и могут быть изменены в любое время вплоть до конечного этапа "как построено" в соответствии с окончательным дизайном проекта, нормативными утверждениями и разрешениями на планирование. Комплектации и внутренняя отделка, такие как обои, люстры, мебель, электроника, бытовая техника, шторы, жесткий и мягкий ландшафт, тротуары, тренажерный зал, бассейн(ы) и другие элементы, показанные в брошюре, или во время демонстрации квартиры, или между границей участка и объектом, не являются составной частью объекта и показаны только в качестве примера.

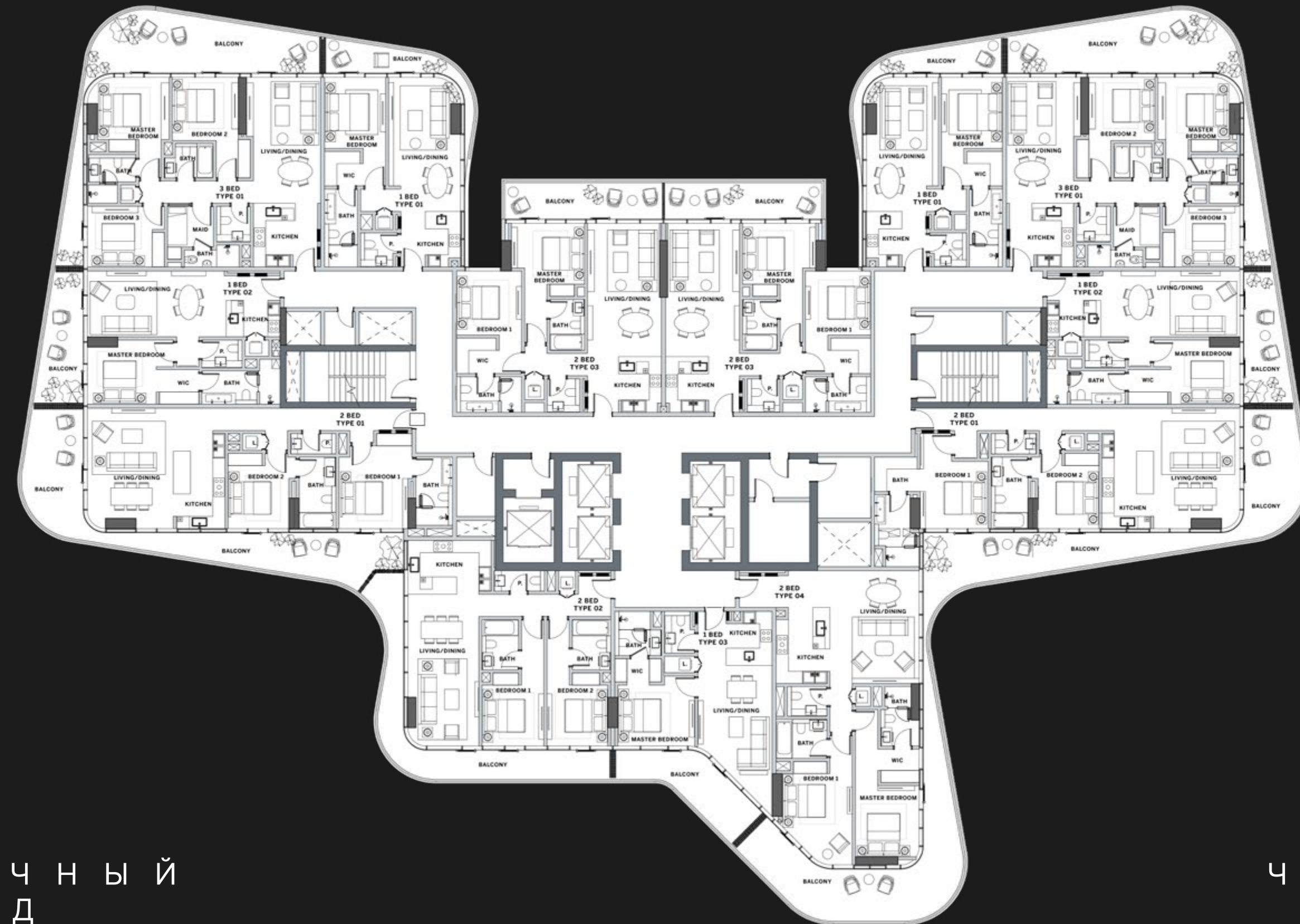
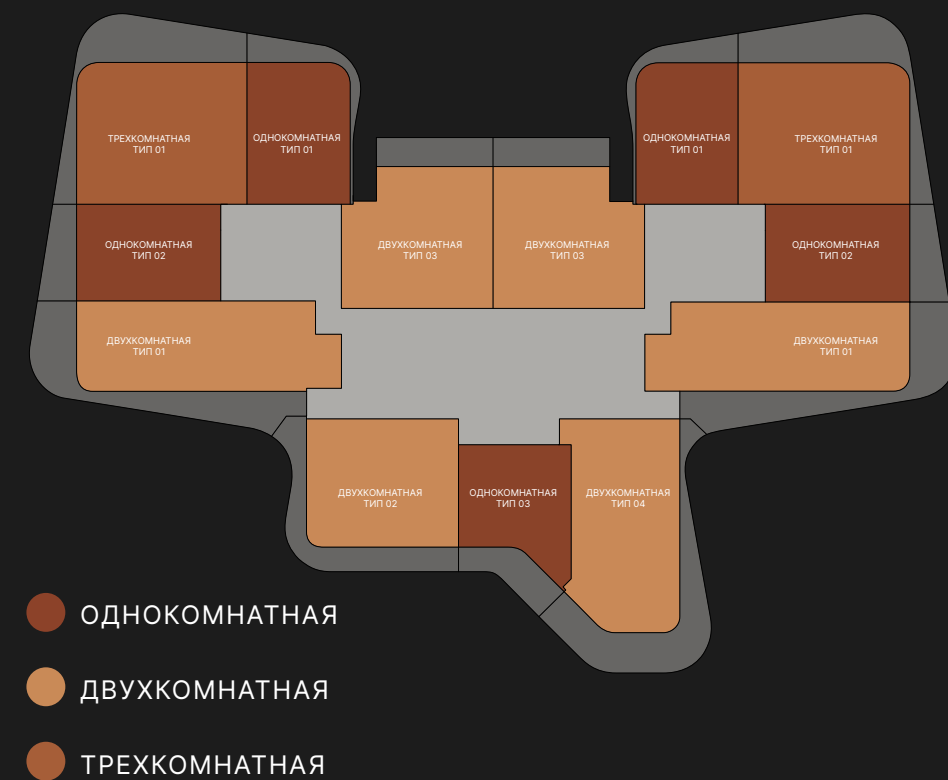
В И Д Н А Г О Р О Д



ДУБАЙСКИЙ КАНАЛ

ОБЫЧНЫЙ ПЛАН ЭТАЖА 01А

ЭТАЖ 02 - 04, 09 - 12



Ч А С Т И Ч Н Ы Й В И Д

Ч А С Т И Ч Н Ы Й В И Д

Отказ от ответственности: Все фотографии, планы, макеты, информация, данные и детали, включенные в эту брошюру, являются только ориентировочными и могут быть изменены в любое время вплоть до конечного этапа "как построено" в соответствии с окончательным дизайном проекта, нормативными утверждениями и разрешениями на планирование. Комплектации и внутренняя отделка, такие как обои, люстры, мебель, электроника, бытовая техника, шторы, жесткий и мягкий ландшафт, тротуары, тренажерный зал, бассейн(ы) и другие элементы, показанные в брошюре, или во время демонстрации квартиры, или между границей участка и объектом, не являются составной частью объекта и показаны только в качестве примера.

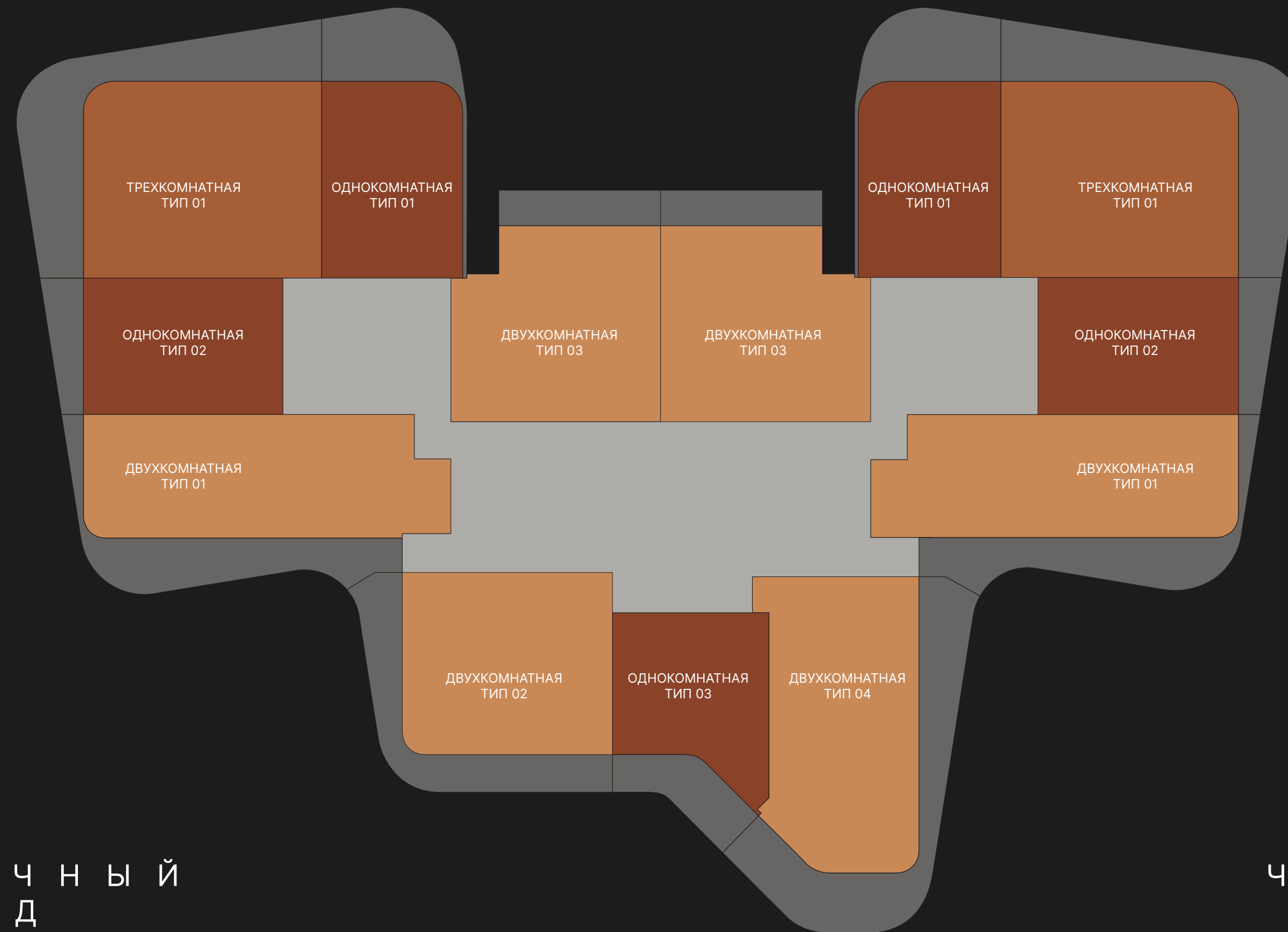


## ДУБАЙСКИЙ КАНАЛ

ОБЫЧНЫЙ  
ПЛАН ЭТАЖА  
01B

ЭТАЖ

05 - 08, 13 - 15

Ч А С Т И Ч Н Ы Й  
В И ДЧ А С Т И Ч Н Ы Й  
В И Д

- ОДНОКОМНАТНАЯ
- ДВУХКОМНАТНАЯ
- ТРЕХКОМНАТНАЯ

Отказ от ответственности: Все фотографии, планы, макеты, информация, данные и детали, включенные в эту брошюру, являются только ориентировочными и могут быть изменены в любое время вплоть до конечного этапа "как построено" в соответствии с окончательным дизайном проекта, нормативными утверждениями и разрешениями на планирование. Комплектации и внутренняя отделка, такие как обои, люстры, мебель, электроника, бытовая техника, шторы, жесткий и мягкий ландшафт, тротуары, тренажерный зал, бассейн(ы) и другие элементы, показанные в брошюре, или во время демонстрации квартиры, или между границей участка и объектом, не являются составной частью объекта и показаны только в качестве примера.

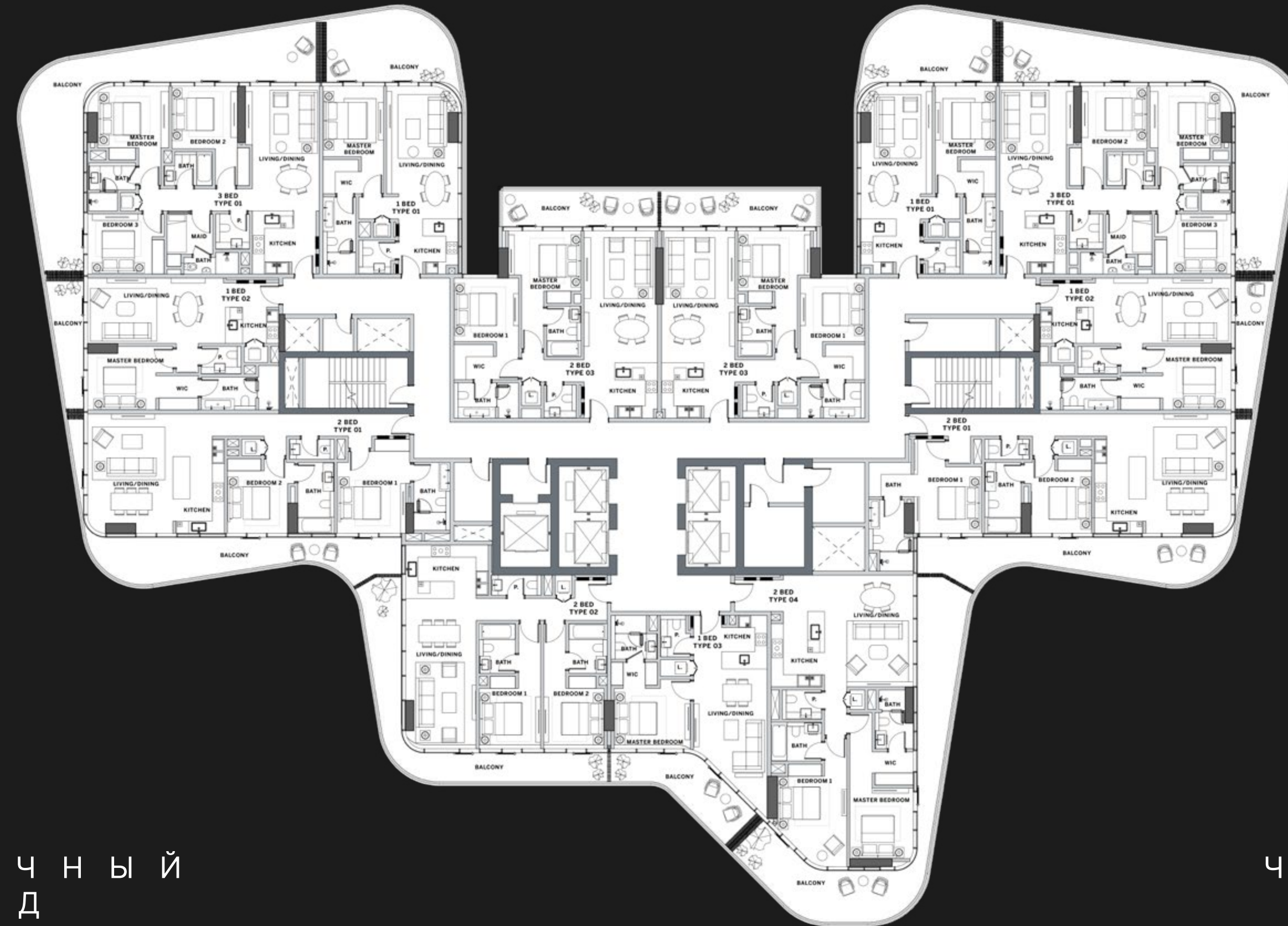
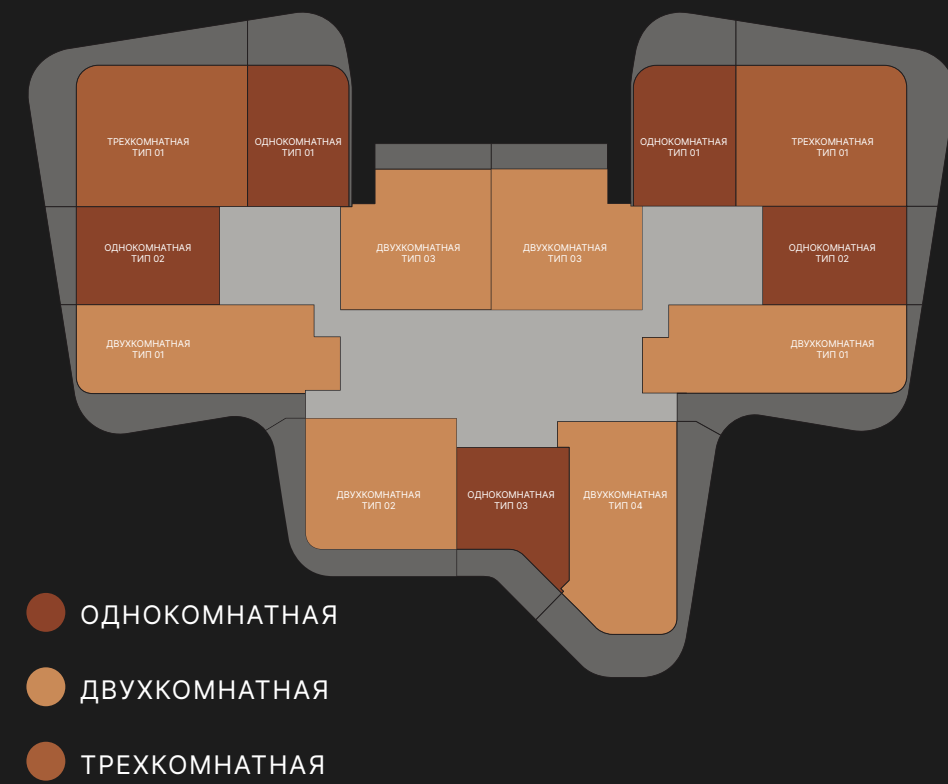
В И Д Н А Г О Р О Д



ДУБАЙСКИЙ КАНАЛ

ОБЫЧНЫЙ  
ПЛАН ЭТАЖА  
01B

ЭТАЖ  
05 - 08, 13 - 15



Ч А С Т И Ч Н Ы Й  
В И Д

Ч А С Т И Ч Н Ы Й  
В И Д

Отказ от ответственности: Все фотографии, планы, макеты, информация, данные и детали, включенные в эту брошюру, являются только ориентировочными и могут быть изменены в любое время вплоть до конечного этапа "как построено" в соответствии с окончательным дизайном проекта, нормативными утверждениями и разрешениями на планирование. Комплектация и внутренняя отделка, такие как обои, люстры, мебель, электроника, бытовая техника, шторы, жесткий и мягкий ландшафт, тротуары, тренажерный зал, бассейн(ы) и другие элементы, показанные в брошюре, или во время демонстрации квартиры, или между границей участка и объектом, не являются составной частью объекта и показаны только в качестве примера.



## ДУБАЙСКИЙ КАНАЛ

ОБЫЧНЫЙ  
ПЛАН ЭТАЖА  
SKY SUITES

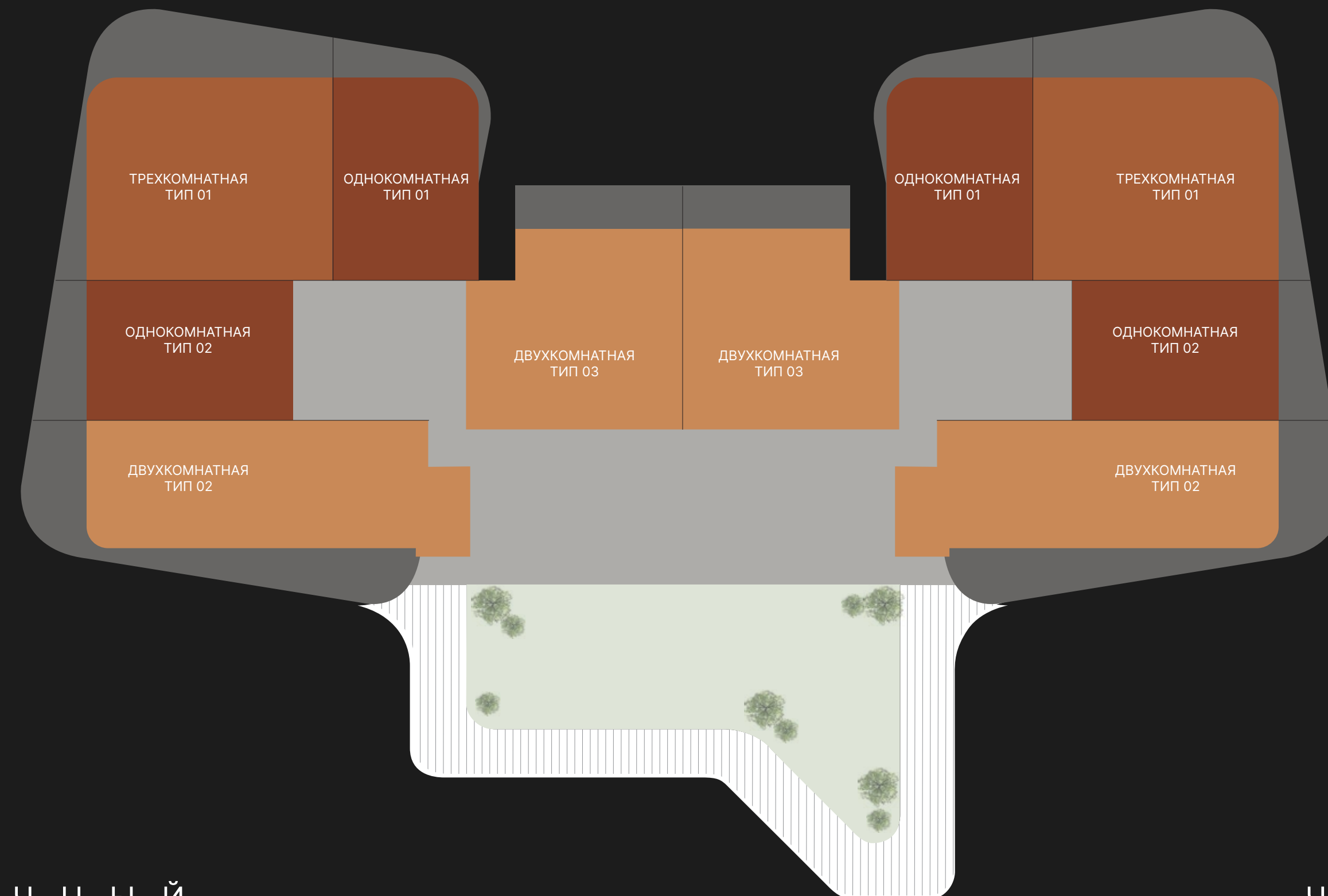
ЭТАЖ

16

ПРЯМОЙ ВЫХОД  
НА СКАЙ ГАРДЕН

- ОДНОКОМНАТНАЯ
- ДВУХКОМНАТНАЯ
- ТРЕХКОМНАТНАЯ

Отказ от ответственности: Все фотографии, планы, макеты, информация, данные и детали, включенные в эту брошюру, являются только ориентировочными и могут быть изменены в любое время вплоть до конечного этапа "как построено" в соответствии с окончательным дизайном проекта, нормативными утверждениями и разрешениями на планирование. Комплектации и внутренняя отделка, такие как обои, люстры, мебель, электроника, бытовая техника, шторы, жесткий и мягкий ландшафт, тротуары, тренажерный зал, бассейн(ы) и другие элементы, показанные в брошюре, или во время демонстрации квартиры, или между границей участка и объектом, не являются составной частью объекта и показаны только в качестве примера.

Ч А С Т И Ч Н Ы Й  
В И ДЧ А С Т И Ч Н Ы Й  
В И Д

В И Д Н А Г О Р О Д

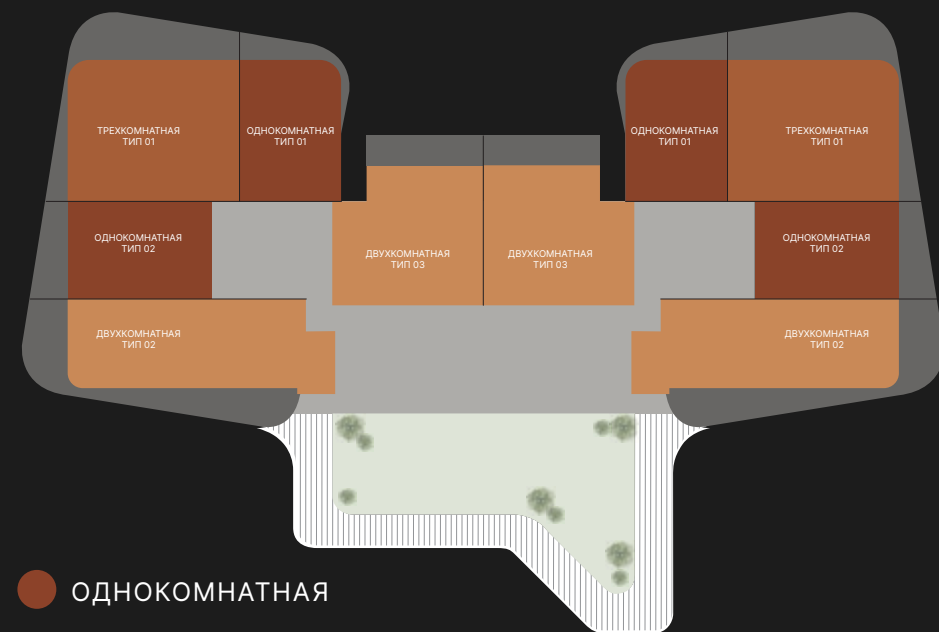


ДУБАЙСКИЙ КАНАЛ

ОБЫЧНЫЙ  
ПЛАН ЭТАЖА  
SKY SUITES

ЭТАЖ  
16

ПРЯМОЙ ВЫХОД  
НА СКАЙ ГАРДЕН



- ОДНОКОМНАТНАЯ
- ДВУХКОМНАТНАЯ
- ТРЕХКОМНАТНАЯ

Отказ от ответственности: Все фотографии, планы, макеты, информация, данные и детали, включенные в эту брошюру, являются только ориентировочными и могут быть изменены в любое время вплоть до конечного этапа "как построено" в соответствии с окончательным дизайном проекта, нормативными утверждениями и разрешениями на планирование. Комплектации и внутренняя отделка, такие как обои, люстры, мебель, электроника, бытовая техника, шторы, жесткий и мягкий ландшафт, тротуары, тренажерный зал, бассейн(ы) и другие элементы, показанные в брошюре, или во время демонстрации квартиры, или между границей участка и объектом, не являются составной частью объекта и показаны только в качестве примера.



Ч А С Т И Ч Н Ы Й  
В И Д

Ч А С Т И Ч Н Ы Й  
В И Д

В И Д Н А Г О Р О Д

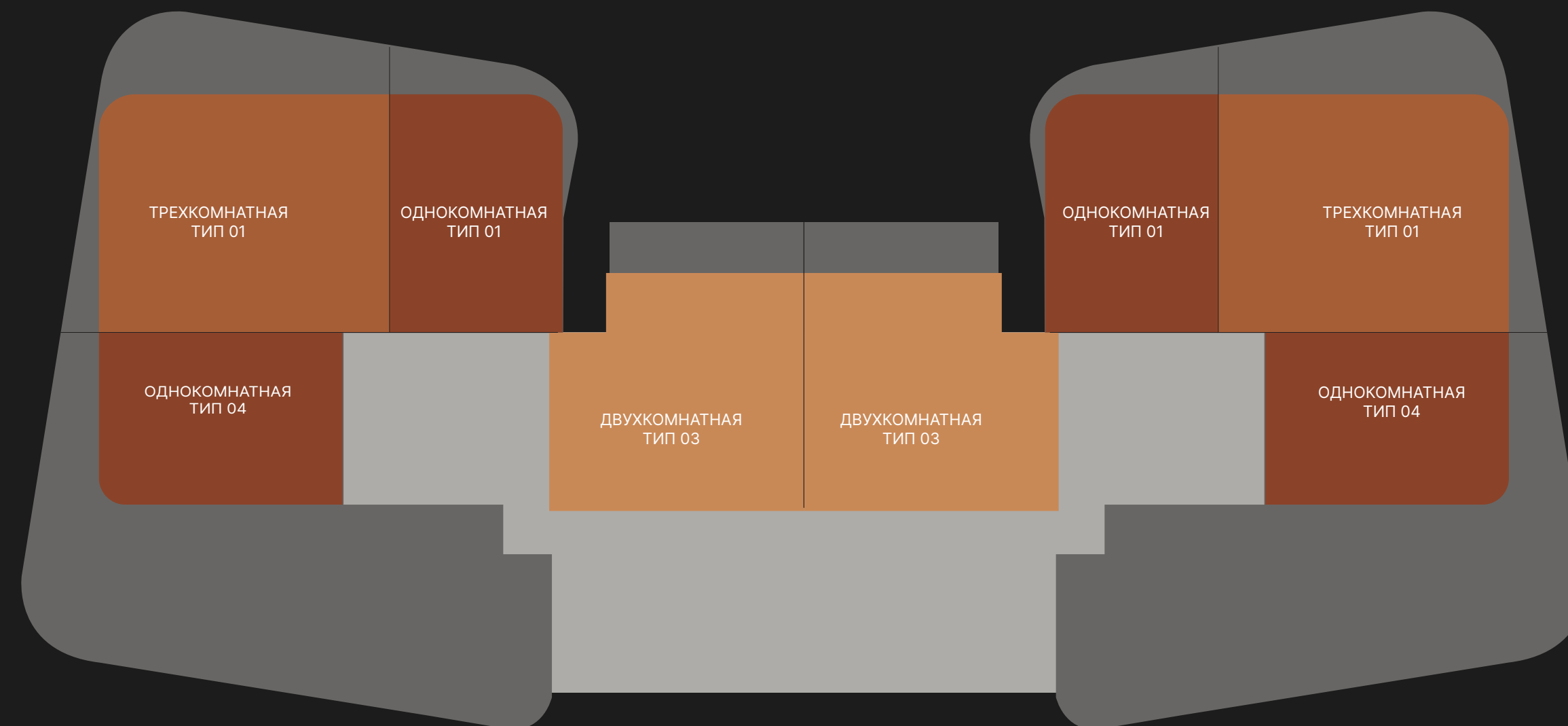


## ДУБАЙСКИЙ КАНАЛ

ОБЫЧНЫЙ  
ПЛАН ЭТАЖА  
SKY SUITES

ЭТАЖ

17

С ВИДОМ НА  
СКАЙ ГАРДЕН

● ОДНОКОМНАТНАЯ

● ДВУХКОМНАТНАЯ

● ТРЕХКОМНАТНАЯ

Ч А С Т И Ч Н Ы Й  
В И ДЧ А С Т И Ч Н Ы Й  
В И Д

Отказ от ответственности: Все фотографии, планы, макеты, информация, данные и детали, включенные в эту брошюру, являются только ориентировочными и могут быть изменены в любое время вплоть до конечного этапа "как построено" в соответствии с окончательным дизайном проекта, нормативными утверждениями и разрешениями на планирование. Комплектации и внутренняя отделка, такие как обои, люстры, мебель, электроника, бытовая техника, шторы, жесткий и мягкий ландшафт, тротуары, тренажерный зал, бассейн(ы) и другие элементы, показанные в брошюре, или во время демонстрации квартиры, или между границей участка и объектом, не являются составной частью объекта и показаны только в качестве примера.

В И Д Н А Г О Р О Д





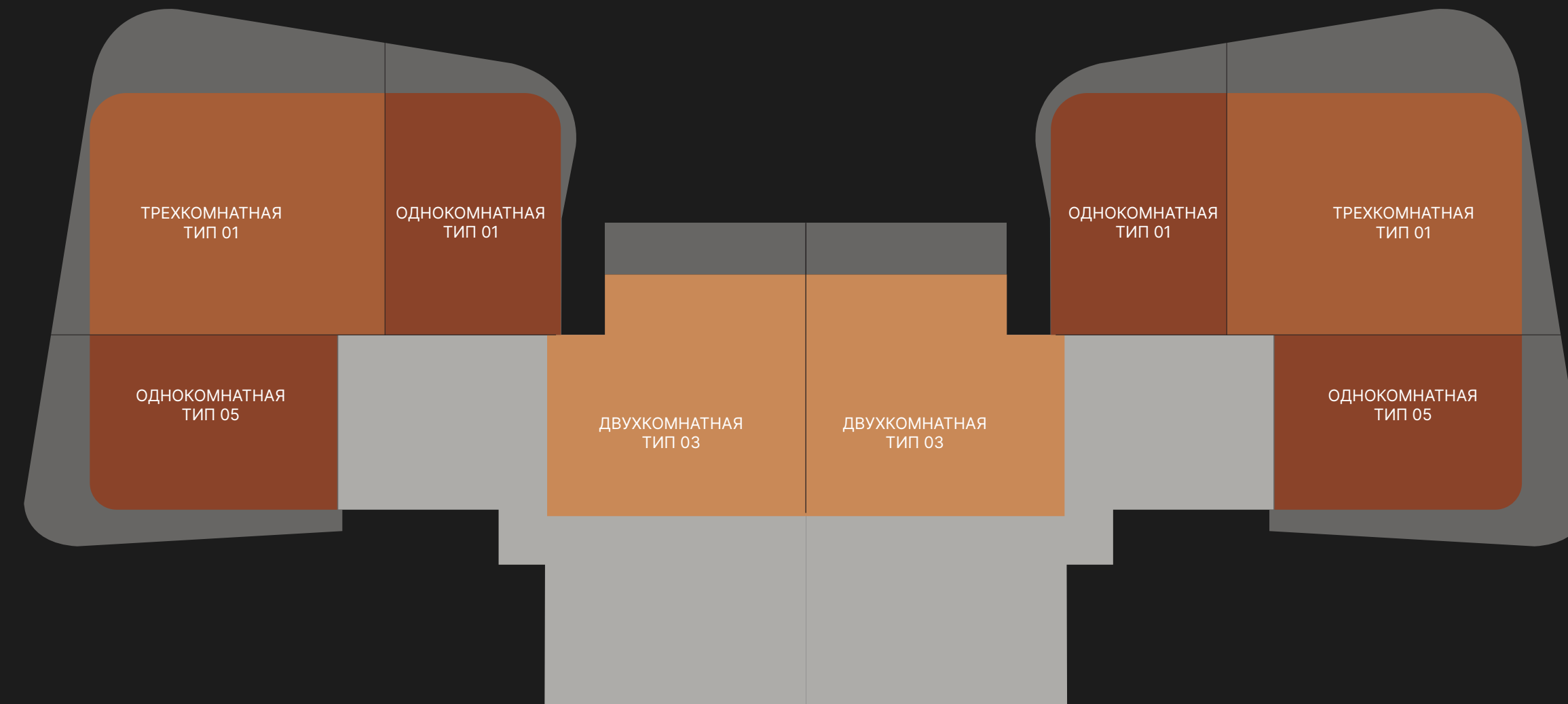


## ДУБАЙСКИЙ КАНАЛ

ОБЫЧНЫЙ  
ПЛАН ЭТАЖА  
SKY SUITES

ЭТАЖ

18 - 19

С ВИДОМ НА  
СКАЙ ГАРДЕН

● ОДНОКОМНАТНАЯ

● ДВУХКОМНАТНАЯ

● ТРЕХКОМНАТНАЯ

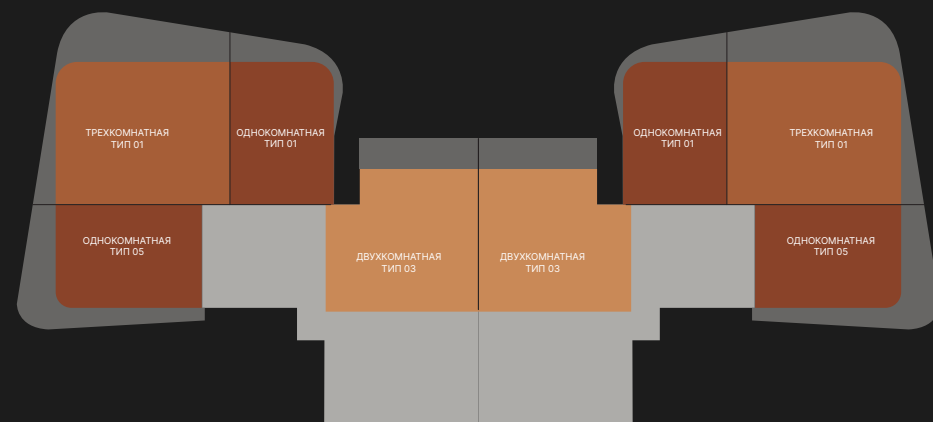
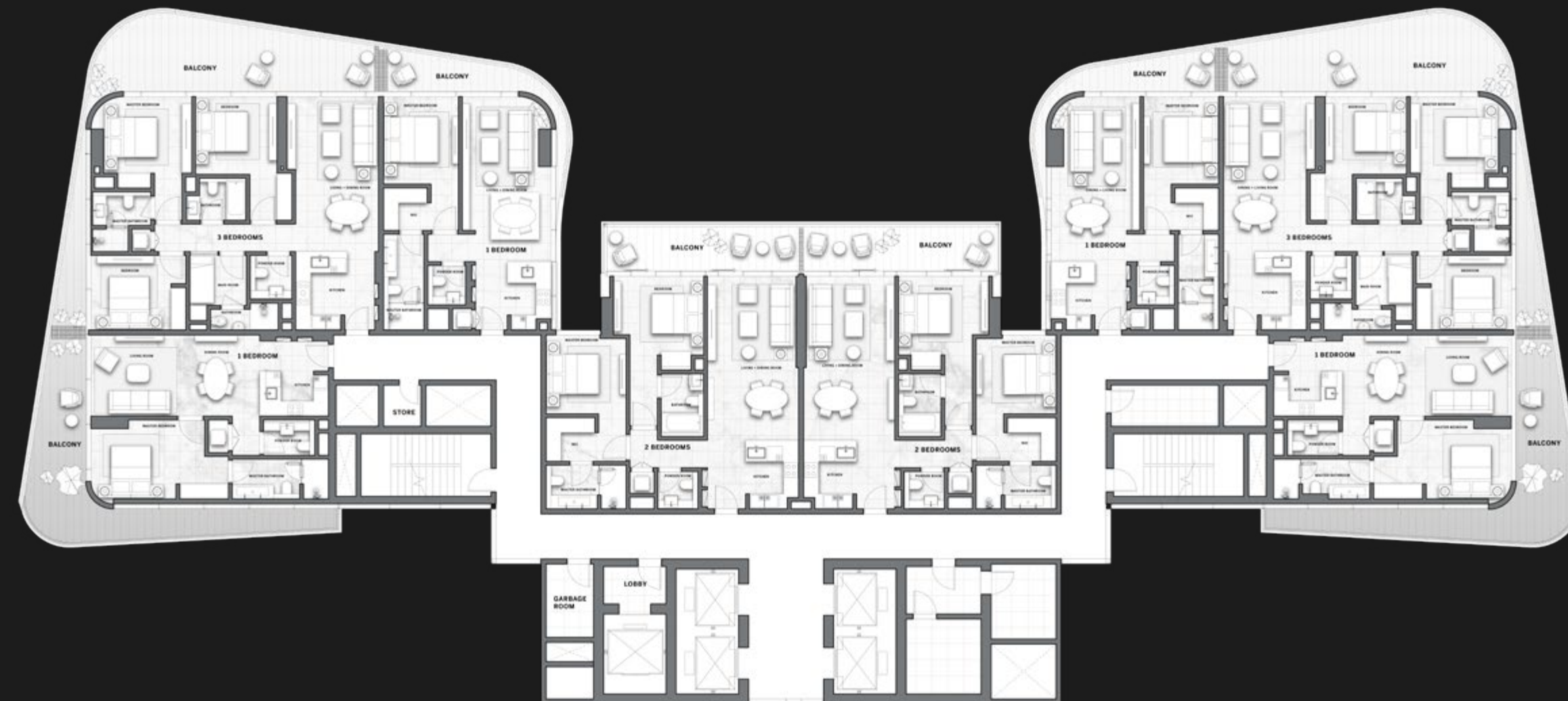
Ч А С Т И Ч Н Ы Й  
В И ДЧ А С Т И Ч Н Ы Й  
В И Д

Отказ от ответственности: Все фотографии, планы, макеты, информация, данные и детали, включенные в эту брошюру, являются только ориентировочными и могут быть изменены в любое время вплоть до конечного этапа "как построено" в соответствии с окончательным дизайном проекта, нормативными утверждениями и разрешениями на планирование. Комплектации и внутренняя отделка, такие как обои, люстры, мебель, электроника, бытовая техника, шторы, жесткий и мягкий ландшафт, тротуары, тренажерный зал, бассейн(ы) и другие элементы, показанные в брошюре, или во время демонстрации квартиры, или между границей участка и объектом, не являются составной частью объекта и показаны только в качестве примера.

В И Д Н А Г О Р О Д



## ДУБАЙСКИЙ КАНАЛ

ОБЫЧНЫЙ  
ПЛАН ЭТАЖА  
SKY SUITESЭТАЖ  
18 - 19С ВИДОМ НА  
СКАЙ ГАРДЕН

- ОДНОКОМНАТНАЯ
- ДВУХКОМНАТНАЯ
- ТРЕХКОМНАТНАЯ

Ч А С Т И Ч Н Ы Й  
В И ДЧ А С Т И Ч Н Ы Й  
В И Д

Отказ от ответственности: Все фотографии, планы, макеты, информация, данные и детали, включенные в эту брошюру, являются только ориентировочными и могут быть изменены в любое время вплоть до конечного этапа "как построено" в соответствии с окончательным дизайном проекта, нормативными утверждениями и разрешениями на планирование. Комплектации и внутренняя отделка, такие как обои, люстры, мебель, электроника, бытовая техника, шторы, жесткий и мягкий ландшафт, тротуары, тренажерный зал, бассейн(ы) и другие элементы, показанные в брошюре, или во время демонстрации квартиры, или между границей участка и объектом, не являются составной частью объекта и показаны только в качестве примера.

В И Д Н А Г О Р О Д



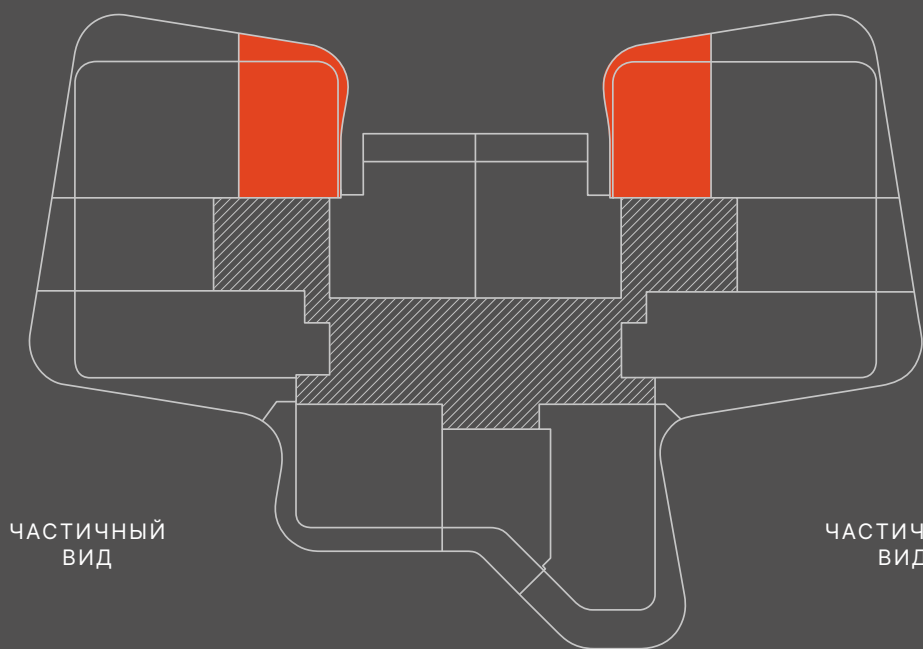
# 1 - КОМНАТНАЯ ТИП 01

ЭТАЖИ  
1 - 19



БУРДЖ-ХАЛИФА

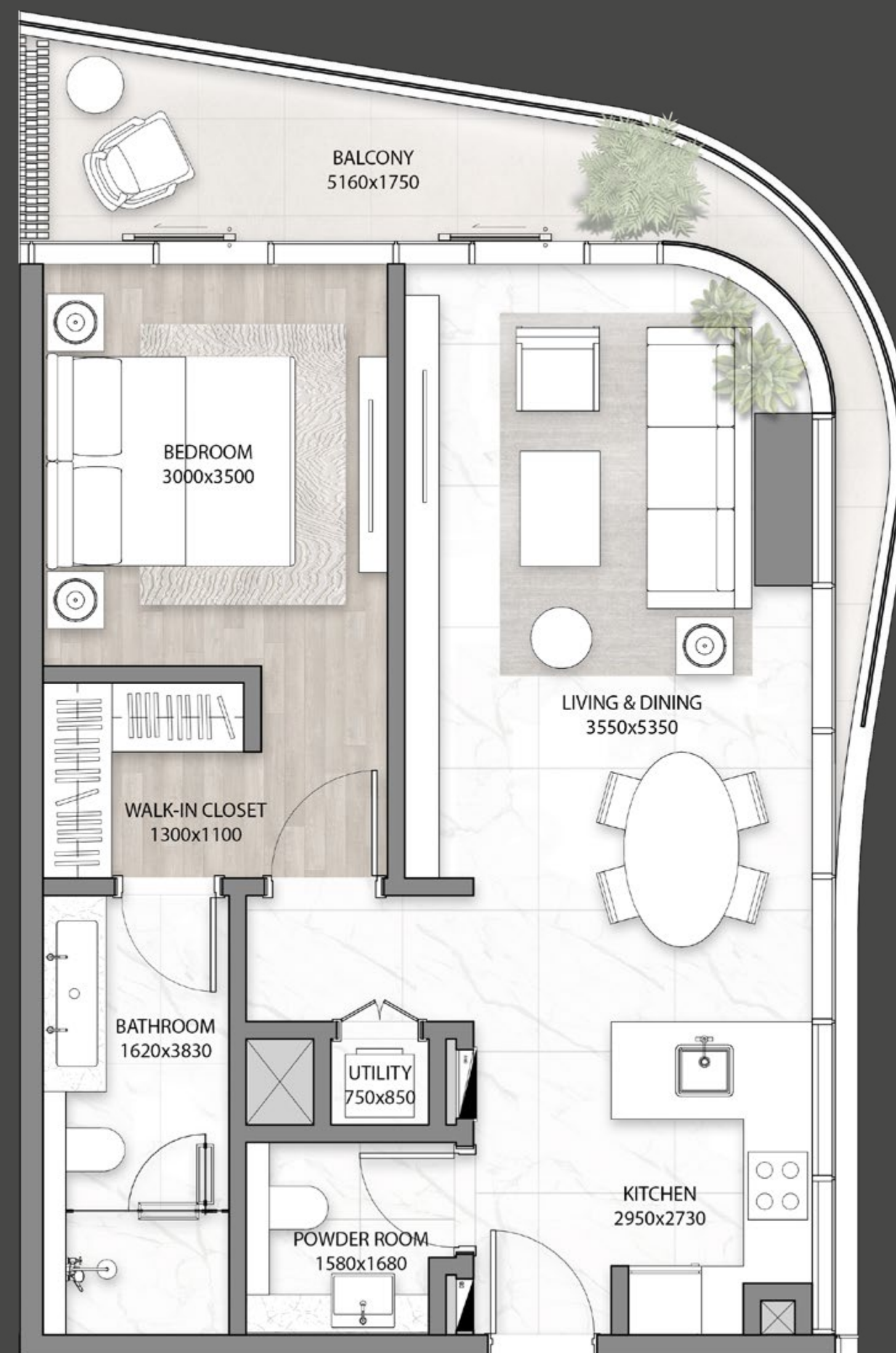
ДУБАЙСКИЙ К  
АНАЛ



ЧАСТИЧНЫЙ  
ВИД

ЧАСТИЧНЫЙ  
ВИД

ВИД НА ГОРОД



ВНУТРЕННЯЯ ПЛОЩАДЬ КВ.М 66

КВ.ФУТ 710

БАЛКОН КВ.М 10 - 22

КВ.ФУТ 108 - 237

ВСЕГО КВ.М 76 - 88

КВ.ФУТ 818 - 947

Отказ от ответственности: Все фотографии, планы, макеты, информация, данные и детали, включенные в эту брошюру, являются только ориентировочными и могут быть изменены в любое время вплоть до конечного этапа "как построено" в соответствии с окончательным дизайном проекта, нормативными утверждениями и разрешениями на планирование. Комплектации и внутренняя отделка, такие как обои, люстры, мебель, электроника, бытовая техника, шторы, жесткий и мягкий ландшафт, тротуары, тренажерный зал, бассейн(ы) и другие элементы, показанные в брошюре, или во время демонстрации квартиры, или между границей участка и объектом, не являются составной частью объекта и показаны только в качестве примера.

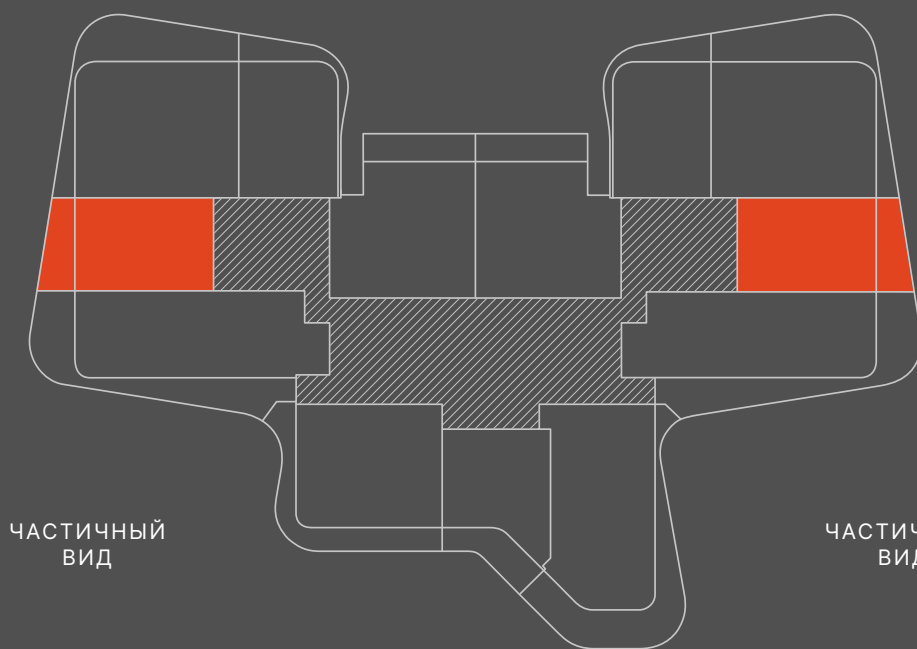


# 1 - КОМНАТНАЯ ТИП 02

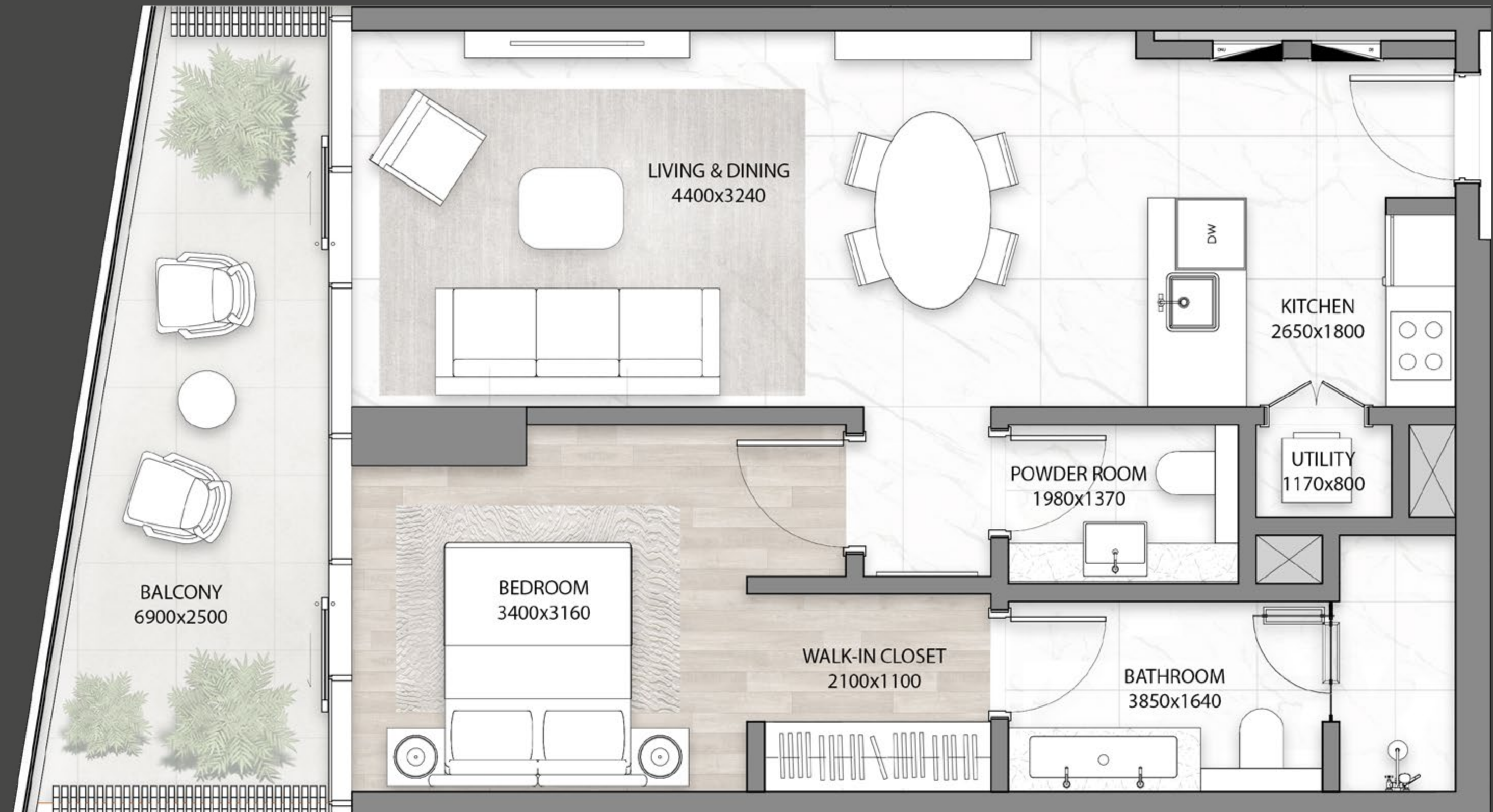
ЭТАЖИ  
1 - 19

БУРДЖ-ХАЛИФА

ДУБАЙСКИЙ К  
АНАЛ



ВИД НА ГОРОД



ВНУТРЕННЯЯ ПЛОЩАДЬ КВ.М 66

КВ.ФУТ 710

БАЛКОН КВ.М 13 - 15

КВ.ФУТ 140 - 161

ВСЕГО КВ.М 79 - 81

КВ.ФУТ 850 - 871

Отказ от ответственности: Все фотографии, планы, макеты, информация, данные и детали, включенные в эту брошюру, являются только ориентировочными и могут быть изменены в любое время вплоть до конечного этапа "как построено" в соответствии с окончательным дизайном проекта, нормативными утверждениями и разрешениями на планирование. Комплектации и внутренняя отделка, такие как обои, люстры, мебель, электроника, бытовая техника, шторы, жесткий и мягкий ландшафт, тротуары, тренажерный зал, бассейн(ы) и другие элементы, показанные в брошюре, или во время демонстрации квартиры, или между границей участка и объектом, не являются составной частью объекта и показаны только в качестве примера.



# 1 - КОМНАТНАЯ ТИП 03

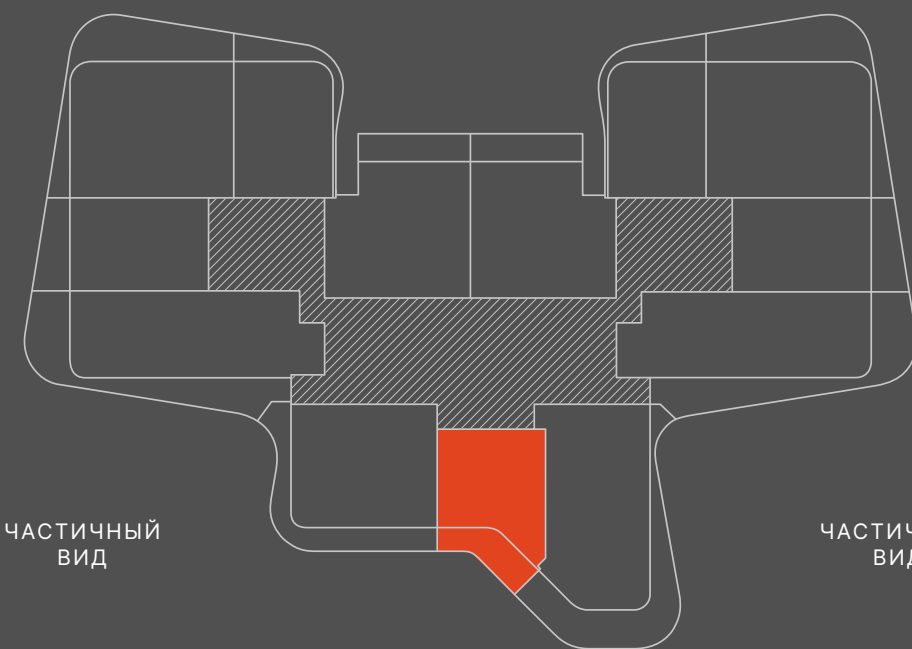
ЭТАЖИ  
1 - 15



БУРДЖ-ХАЛИФА



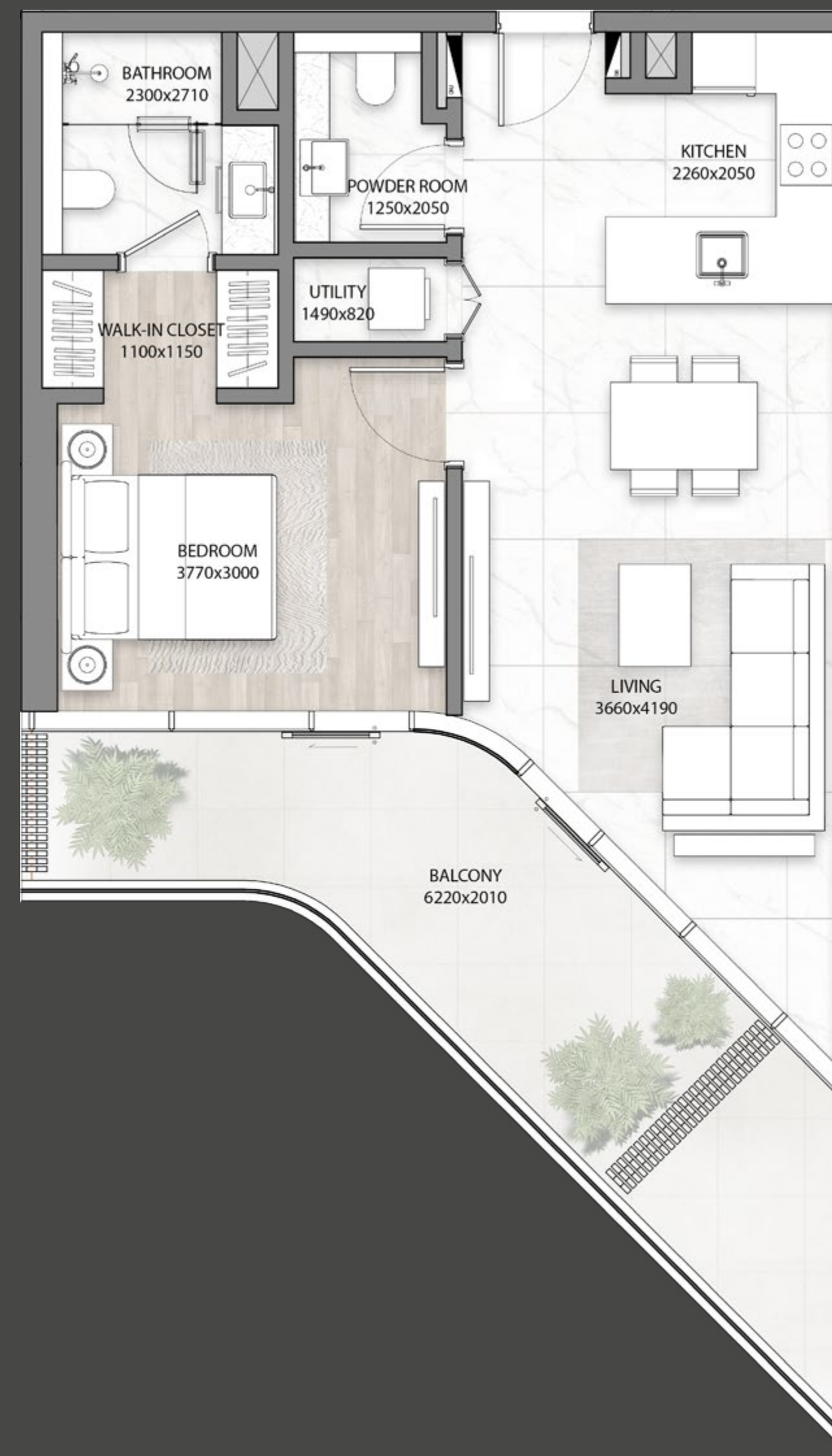
ДУБАЙСКИЙ К  
АНАЛ



ЧАСТИЧНЫЙ  
ВИД

ЧАСТИЧНЫЙ  
ВИД

ВИД НА ГОРОД



ВНУТРЕННЯЯ ПЛОЩАДЬ КВ.М 60

КВ.ФУТ 646

БАЛКОН КВ.М 14 - 15

КВ.ФУТ 151 - 161

ВСЕГО КВ.М 74 - 75

КВ.ФУТ 797 - 807

Отказ от ответственности: Все фотографии, планы, макеты, информация, данные и детали, включенные в эту брошюру, являются только ориентировочными и могут быть изменены в любое время вплоть до конечного этапа "как построено" в соответствии с окончательным дизайном проекта, нормативными утверждениями и разрешениями на планирование. Комплектации и внутренняя отделка, такие как обои, люстры, мебель, электроника, бытовая техника, шторы, жесткий и мягкий ландшафт, тротуары, тренажерный зал, бассейн(ы) и другие элементы, показанные в брошюре, или во время демонстрации квартиры, или между границей участка и объектом, не являются составной частью объекта и показаны только в качестве примера.



# 1 - КОМНАТНАЯ ТИП 04

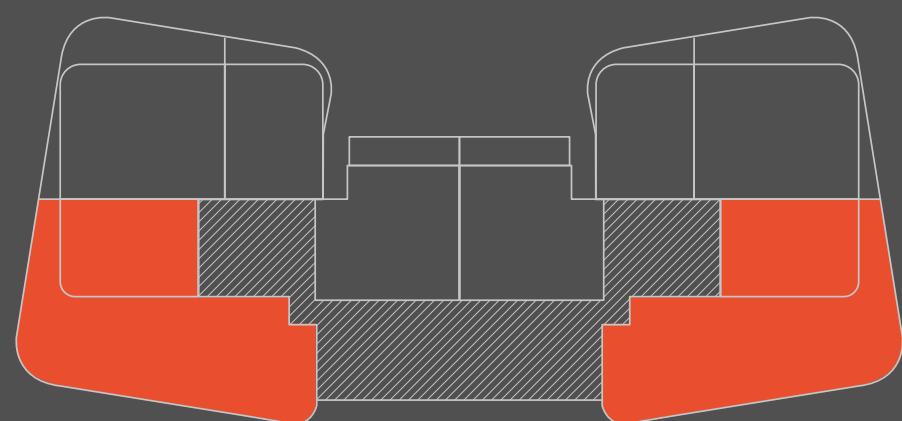
ЭТАЖИ  
17



БУРДЖ-ХАЛИФА



ДУБАЙСКИЙ К  
АНАЛ



ЧАСТИЧНЫЙ  
ВИД

ЧАСТИЧНЫЙ  
ВИД

ВИД НА ГОРОД



ВНУТРЕННЯЯ ПЛОЩАДЬ КВ.М 62

КВ.ФУТ 667

БАЛКОН КВ.М 167

КВ.ФУТ 1,804

ВСЕГО КВ.М 230

КВ.ФУТ 2,471

Отказ от ответственности: Все фотографии, планы, макеты, информация, данные и детали, включенные в эту брошюру, являются только ориентировочными и могут быть изменены в любое время вплоть до конечного этапа "как построено" в соответствии с окончательным дизайном проекта, нормативными утверждениями и разрешениями на планирование. Комплектации и внутренняя отделка, такие как обои, люстры, мебель, электроника, бытовая техника, шторы, жесткий и мягкий ландшафт, тротуары, тренажерный зал, бассейн(ы) и другие элементы, показанные в брошюре, или во время демонстрации квартиры, или между границей участка и объектом, не являются составной частью объекта и показаны только в качестве примера.

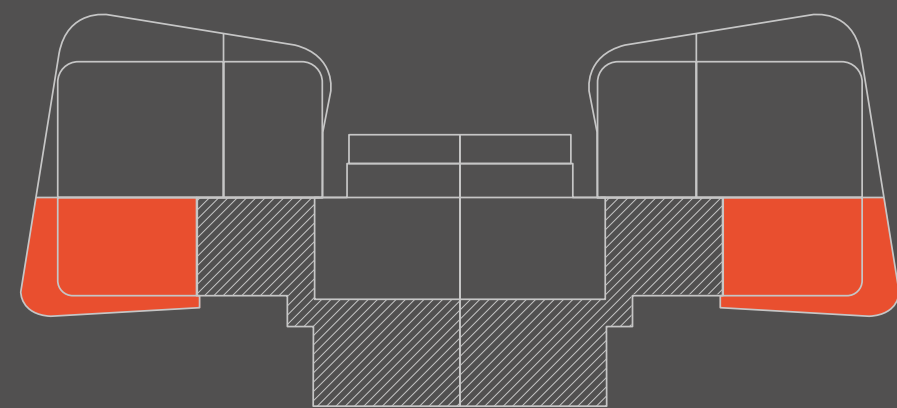


# 1 - КОМНАТНАЯ ТИП 05

ЭТАЖИ  
18 - 19

БУРДЖ-ХАЛИФА

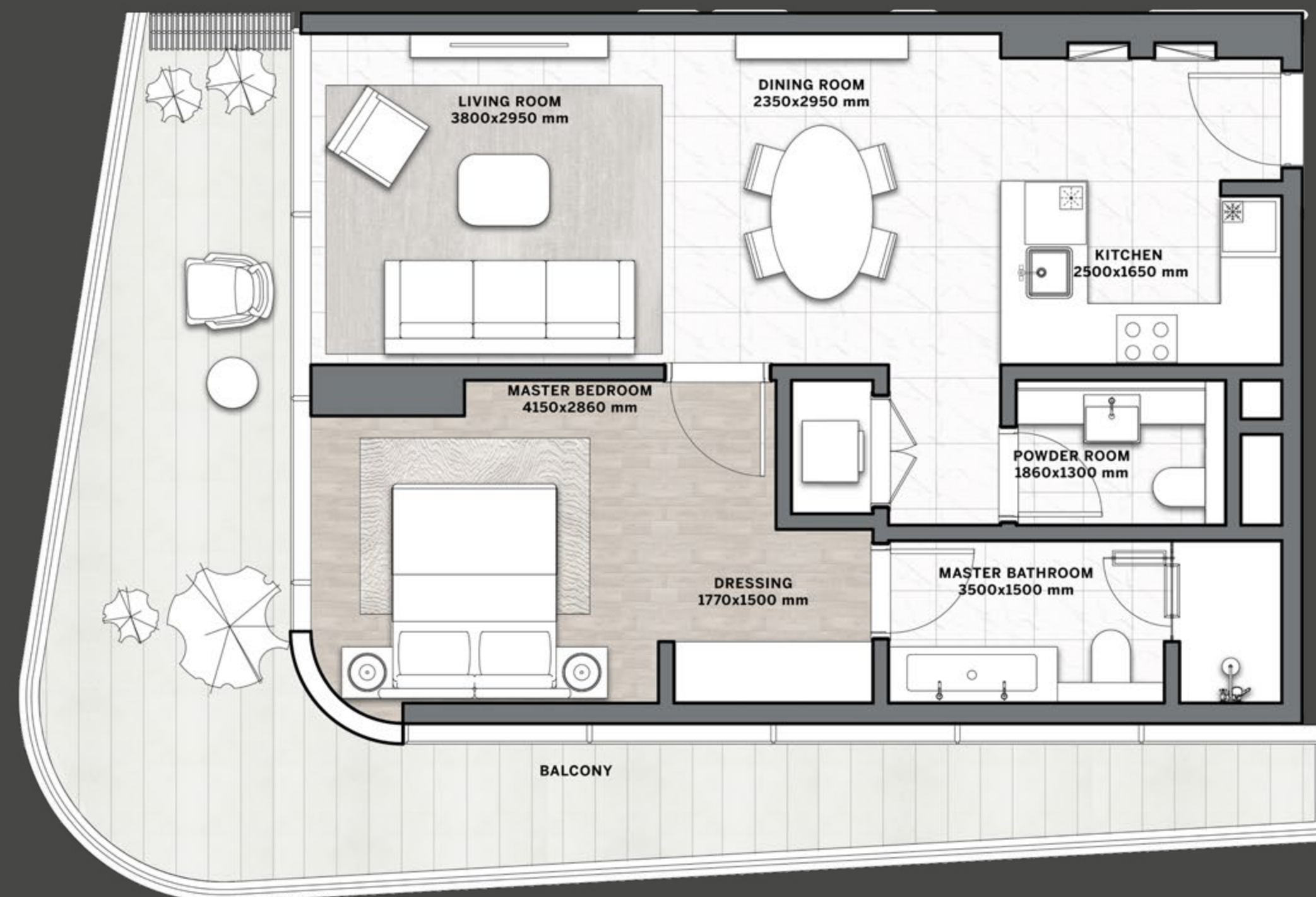
ДУБАЙСКИЙ К  
АНАЛ



ЧАСТИЧНЫЙ  
ВИД

ЧАСТИЧНЫЙ  
ВИД

ВИД НА ГОРОД



**ВНУТРЕННЯЯ ПЛОЩАДЬ** кв.м 62  
**БАЛКОН** кв.м 27  
**ВСЕГО** кв.м 90

кв.фут 674  
кв.фут 291  
кв.фут 964

Отказ от ответственности: Все фотографии, планы, макеты, информация, данные и детали, включенные в эту брошюру, являются только ориентировочными и могут быть изменены в любое время вплоть до конечного этапа "как построено" в соответствии с окончательным дизайном проекта, нормативными утверждениями и разрешениями на планирование. Комплектации и внутренняя отделка, такие как обои, люстры, мебель, электроника, бытовая техника, шторы, жесткий и мягкий ландшафт, тротуары, тренажерный зал, бассейн(ы) и другие элементы, показанные в брошюре, или во время демонстрации квартиры, или между границей участка и объектом, не являются составной частью объекта и показаны только в качестве примера.

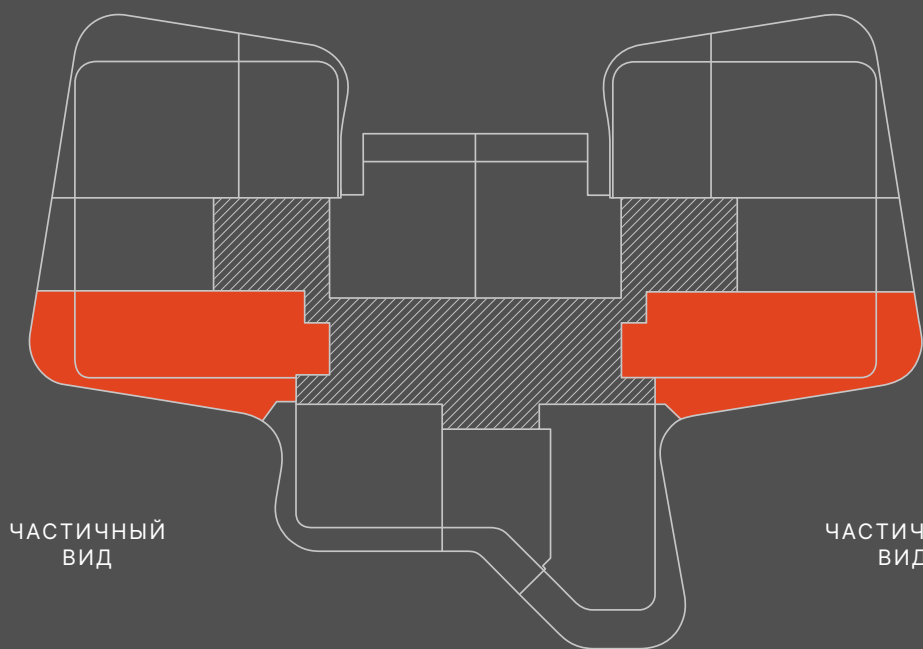


## 2 - Х КОМНАТНАЯ ТИП 01

ЭТАЖИ  
1 - 19

БУРДЖ-ХАЛИФА

ДУБАЙСКИЙ К  
АНАЛ



ЧАСТИЧНЫЙ  
ВИД

ЧАСТИЧНЫЙ  
ВИД

ВИД НА ГОРОД



ВНУТРЕННЯЯ ПЛОЩАДЬ КВ.М 108

КВ.ФУТ 1163

БАЛКОН КВ.М 29 - 42

КВ.ФУТ 312 - 452

ВСЕГО КВ.М 137 - 150

КВ.ФУТ 1,475 - 1,615

Отказ от ответственности: Все фотографии, планы, макеты, информация, данные и детали, включенные в эту брошюру, являются только ориентировочными и могут быть изменены в любое время вплоть до конечного этапа "как построено" в соответствии с окончательным дизайном проекта, нормативными утверждениями и разрешениями на планирование. Комплектации и внутренняя отделка, такие как обои, люстры, мебель, электроника, бытовая техника, шторы, жесткий и мягкий ландшафт, тротуары, тренажерный зал, бассейн(ы) и другие элементы, показанные в брошюре, или во время демонстрации квартиры, или между границей участка и объектом, не являются составной частью объекта и показаны только в качестве примера.



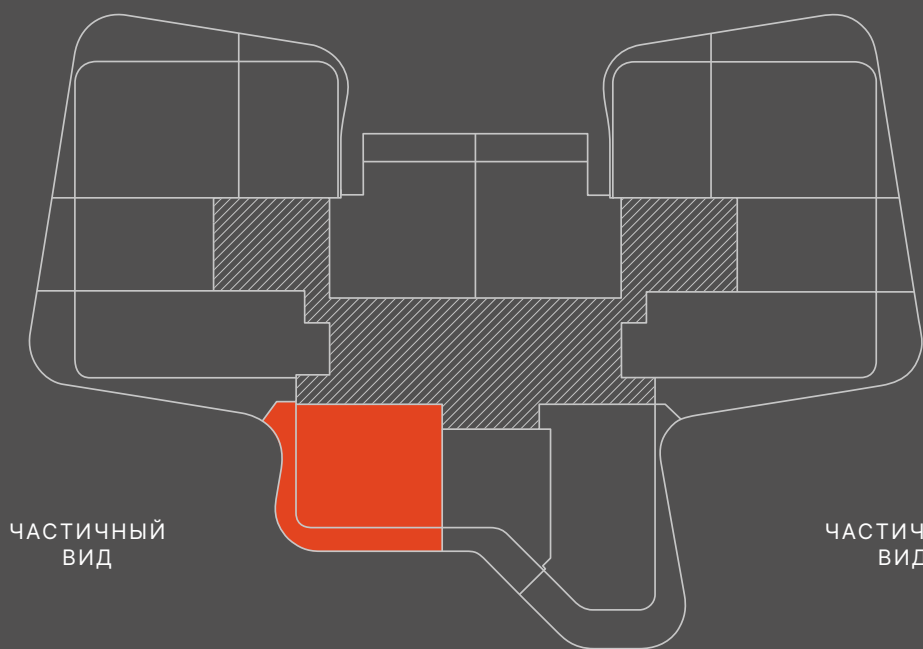
## 2 - Х КОМНАТНАЯ ТИП 02

ЭТАЖИ  
1 - 15



БУРДЖ-ХАЛИФА

ДУБАЙСКИЙ К  
АНАЛ



ЧАСТИЧНЫЙ  
ВИД

ЧАСТИЧНЫЙ  
ВИД

ВИД НА ГОРОД



ВНУТРЕННЯЯ ПЛОЩАДЬ КВ.М 91

КВ.ФУТ 980

БАЛКОН

КВ.М 26 - 28

КВ.ФУТ 279 - 302

ВСЕГО

КВ.М 117 - 119

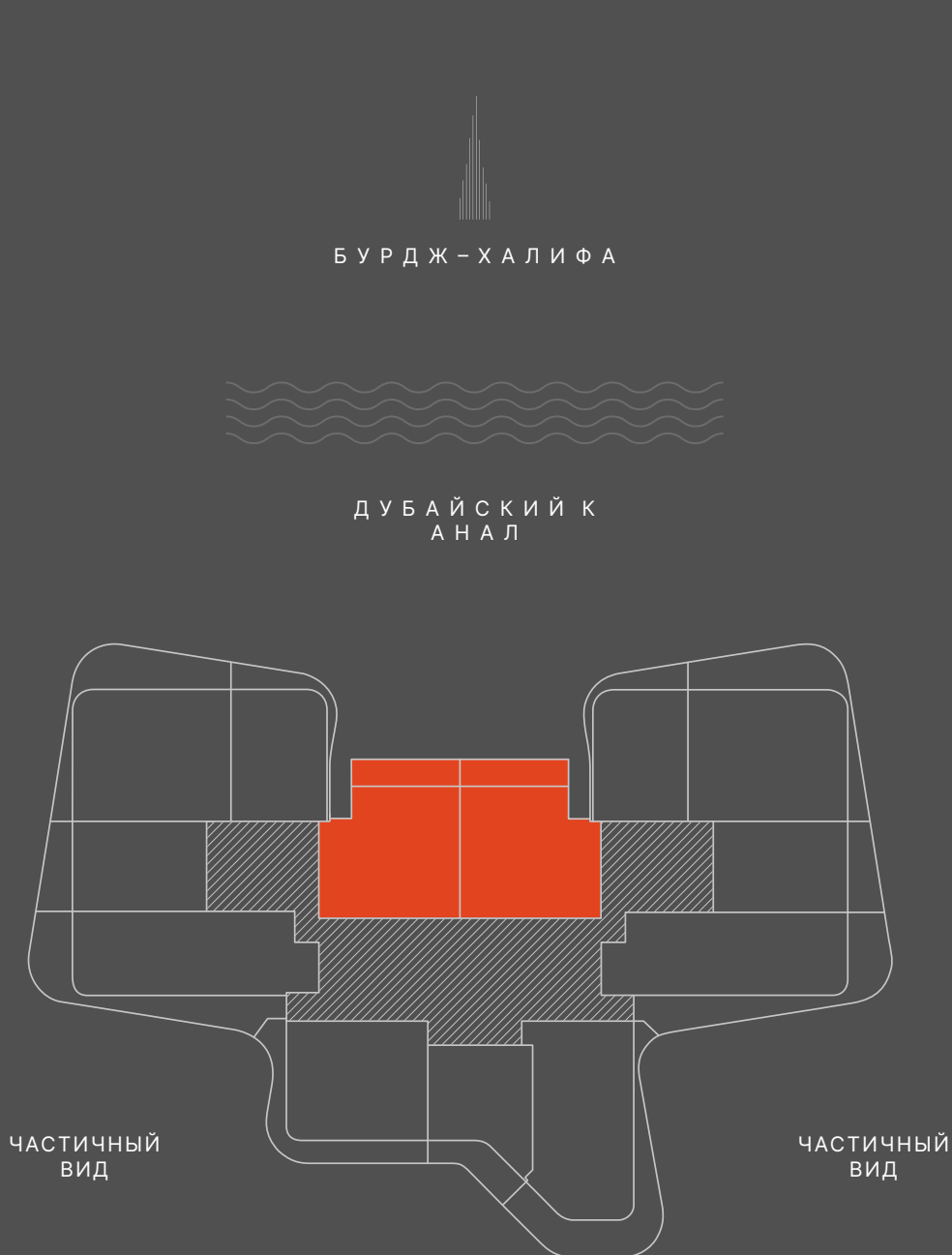
КВ.ФУТ 1,259 - 1,281

Отказ от ответственности: Все фотографии, планы, макеты, информация, данные и детали, включенные в эту брошюру, являются только ориентировочными и могут быть изменены в любое время вплоть до конечного этапа "как построено" в соответствии с окончательным дизайном проекта, нормативными утверждениями и разрешениями на планирование. Комплектации и внутренняя отделка, такие как обои, люстры, мебель, электроника, бытовая техника, шторы, жесткий и мягкий ландшафт, тротуары, тренажерный зал, бассейн(ы) и другие элементы, показанные в брошюре, или во время демонстрации квартиры, или между границей участка и объектом, не являются составной частью объекта и показаны только в качестве примера.



## 2 – Х КОМНАТНАЯ ТИП 03

ЭТАЖИ  
1 – 19



ВИД НА ГОРОД



ВНУТРЕННЯЯ ПЛОЩАДЬ КВ.М 92

КВ.ФУТ 990

БАЛКОН КВ.М 14

КВ.ФУТ 151

ВСЕГО КВ.М 106

КВ.ФУТ 1,141

Отказ от ответственности: Все фотографии, планы, макеты, информация, данные и детали, включенные в эту брошюру, являются только ориентировочными и могут быть изменены в любое время вплоть до конечного этапа "как построено" в соответствии с окончательным дизайном проекта, нормативными утверждениями и разрешениями на планирование. Комплектации и внутренняя отделка, такие как обои, люстры, мебель, электроника, бытовая техника, шторы, жесткий и мягкий ландшафт, тротуары, тренажерный зал, бассейн(ы) и другие элементы, показанные в брошюре, или во время демонстрации квартиры, или между границей участка и объектом, не являются составной частью объекта и показаны только в качестве примера.



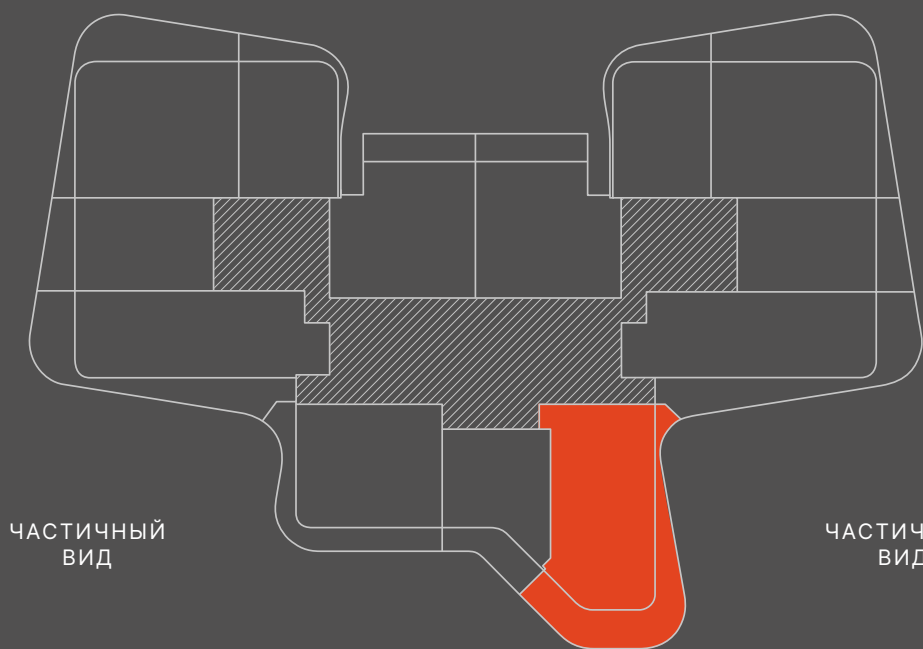
## 2 - Х КОМНАТНАЯ ТИП 04

ЭТАЖИ  
1 - 15



БУРДЖ-ХАЛИФА

ДУБАЙСКИЙ К  
АНАЛ



ЧАСТИЧНЫЙ  
ВИД

ЧАСТИЧНЫЙ  
ВИД

ВИД НА ГОРОД



ВНУТРЕННЯЯ ПЛОЩАДЬ КВ.М 107

КВ.ФУТ 1,152

БАЛКОН КВ.М 39 - 46

КВ.ФУТ 420 - 495

ВСЕГО КВ.М 146 - 153

КВ.ФУТ 1,572 - 1,647

Отказ от ответственности: Все фотографии, планы, макеты, информация, данные и детали, включенные в эту брошюру, являются только ориентировочными и могут быть изменены в любое время вплоть до конечного этапа "как построено" в соответствии с окончательным дизайном проекта, нормативными утверждениями и разрешениями на планирование. Комплектации и внутренняя отделка, такие как обои, люстры, мебель, электроника, бытовая техника, шторы, жесткий и мягкий ландшафт, тротуары, тренажерный зал, бассейн(ы) и другие элементы, показанные в брошюре, или во время демонстрации квартиры, или между границей участка и объектом, не являются составной частью объекта и показаны только в качестве примера.

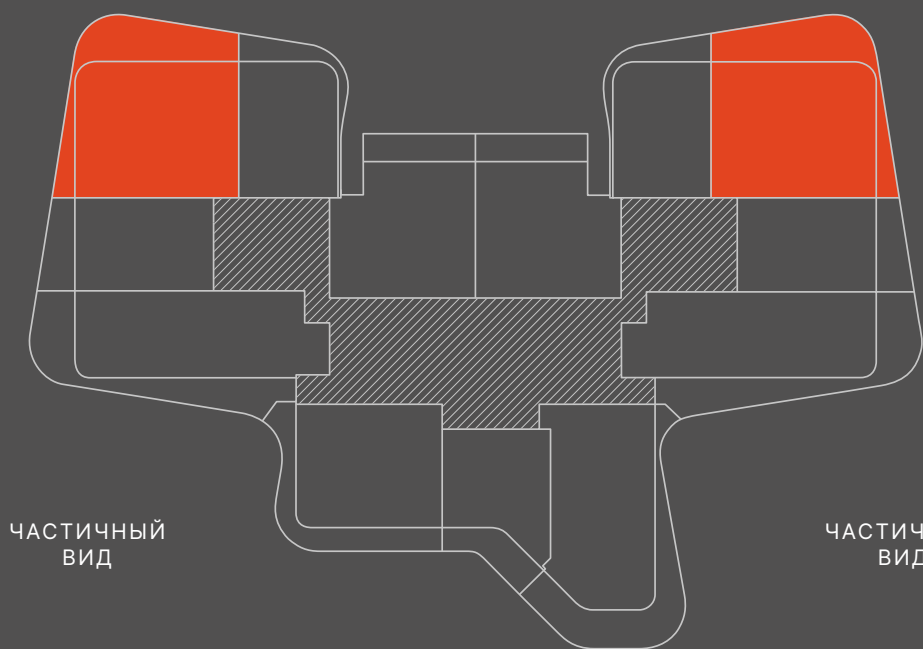


# 3 - X КОМНАТНАЯ ТИП 01

ЭТАЖИ  
1 - 19

БУРДЖ-ХАЛИФА

ДУБАЙСКИЙ К  
АНАЛ



ЧАСТИЧНЫЙ  
ВИД

ЧАСТИЧНЫЙ  
ВИД

ВИД НА ГОРОД



ВНУТРЕННЯЯ ПЛОЩАДЬ КВ.М 112

КВ.ФУТ 1,206

БАЛКОН

КВ.М 35 - 53

КВ.ФУТ 376 - 570

ВСЕГО

КВ.М 147 - 165

КВ.ФУТ 1,582 - 1,776

Отказ от ответственности: Все фотографии, планы, макеты, информация, данные и детали, включенные в эту брошюру, являются только ориентировочными и могут быть изменены в любое время вплоть до конечного этапа "как построено" в соответствии с окончательным дизайном проекта, нормативными утверждениями и разрешениями на планирование. Комплектации и внутренняя отделка, такие как обои, люстры, мебель, электроника, бытовая техника, шторы, жесткий и мягкий ландшафт, тротуары, тренажерный зал, бассейн(ы) и другие элементы, показанные в брошюре, или во время демонстрации квартиры, или между границей участка и объектом, не являются составной частью объекта и показаны только в качестве примера.







ПРОЯВИ



СВОЙ ИНТЕРЕС



[DARGLOBAL.CO.UK/DG1/](https://darglobal.co.uk/dg1/)



DAR GLOBAL PLC

**DARGLOBAL**

## КОТИРУЕТСЯ НА ЛОНДОНСКОЙ ФОНДОВОЙ БИРЖЕ

Открытая в 2017 году, чтобы в корне изменить мировой рынок элитной недвижимости, компания DarGlobal сочетает в себе опыт и инновации, предлагая клиентам недвижимость высочайшего качества. Дома DarGlobal проектируются архитекторами мирового уровня, а созданием дизайна занимаются прославленные иконы стиля; каждый объект недвижимости DarGlobal строится из высококачественных материалов и обслуживается экспертами в своей области.

В DarGlobal мы верим, что нет лучшего вложения, чем в роскошь, и гордимся нашими оптимально расположенными и лучшими в своем классе объектами, являющимися собой выгодную возможность для вложений определенной клиентской ниши.

СОВЕРШЕНСТВУЕМ НАСЛЕДИЕ  
КРУПНЕЙШЕЙ РИЕЛТОРСКОЙ  
КОМПАНИИ В РЕГИОНЕ.

—  
**7**  
офисов в разных  
городах по всему миру

—  
**30**  
лет  
опыта

—  
**15 000+**  
жилых комплексов  
сдано

—  
**8,6 млрд\***  
долларов активов

—  
**500 000 кв. м**  
коммерческих площадей

\* Совокупные активы DarGlobal и Dar Al Arkan по состоянию на 31 марта 2023 г.



**DARGLOBAL**

[DARGLOBAL.CO.UK](http://DARGLOBAL.CO.UK)