



BINGHATTI

ROYALE

JUMEIRAH VILLAGE CIRCLE

— RETAIL FLOOR PLAN —



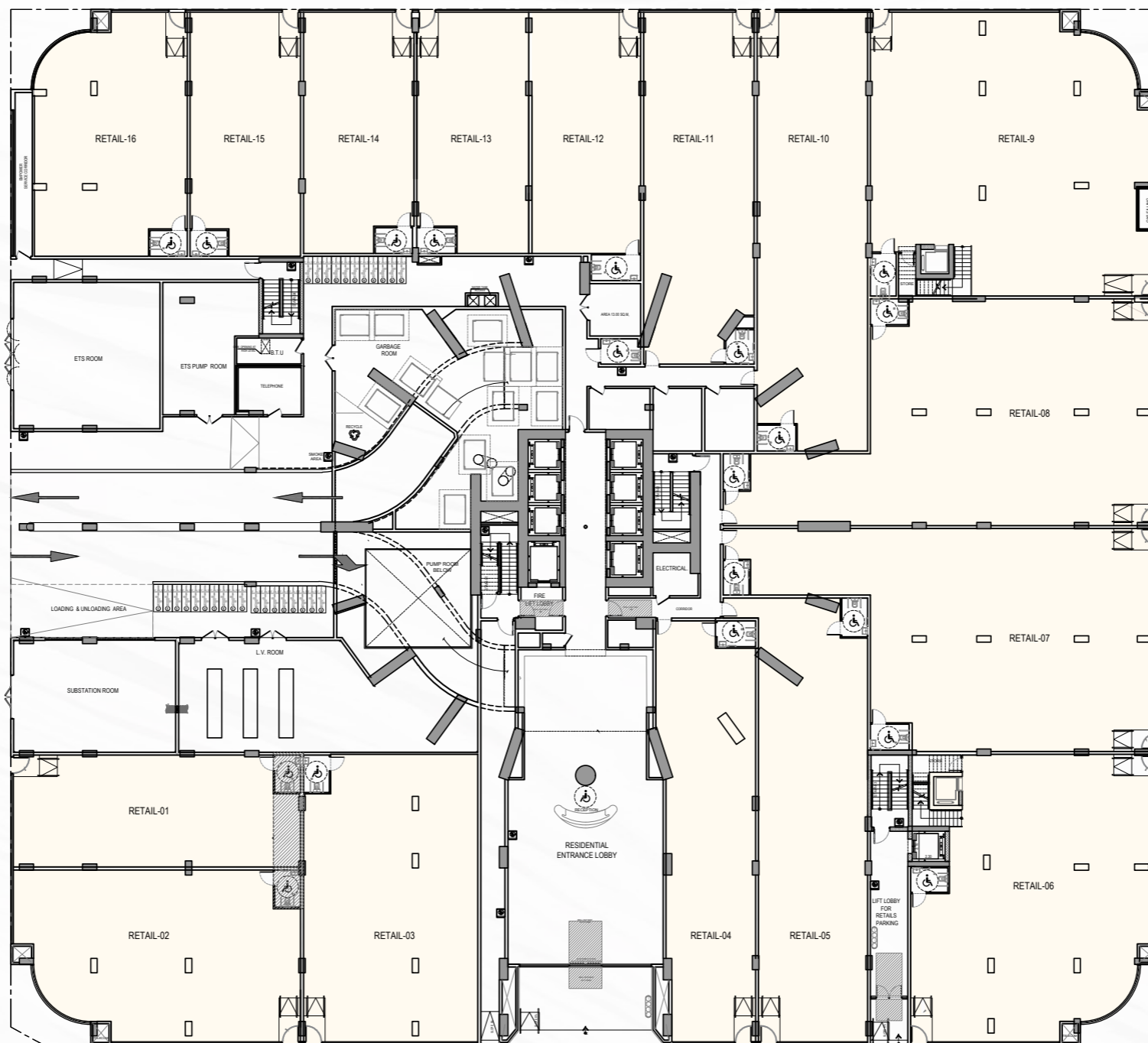
An Incontestable
Work of Art

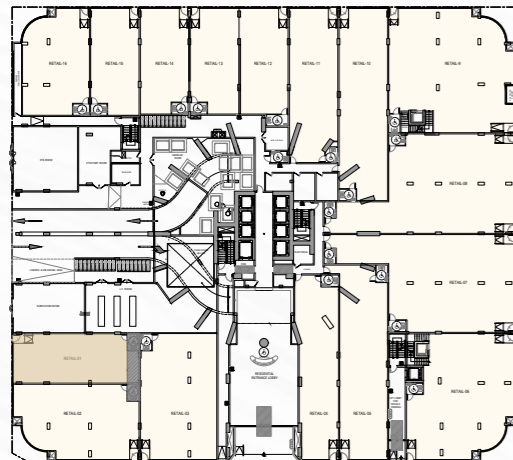




Retail Floor Plan

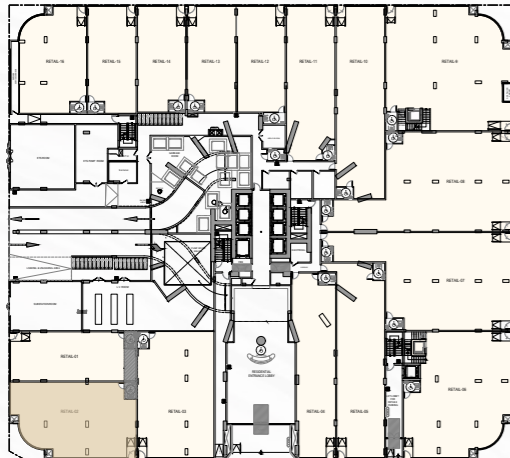
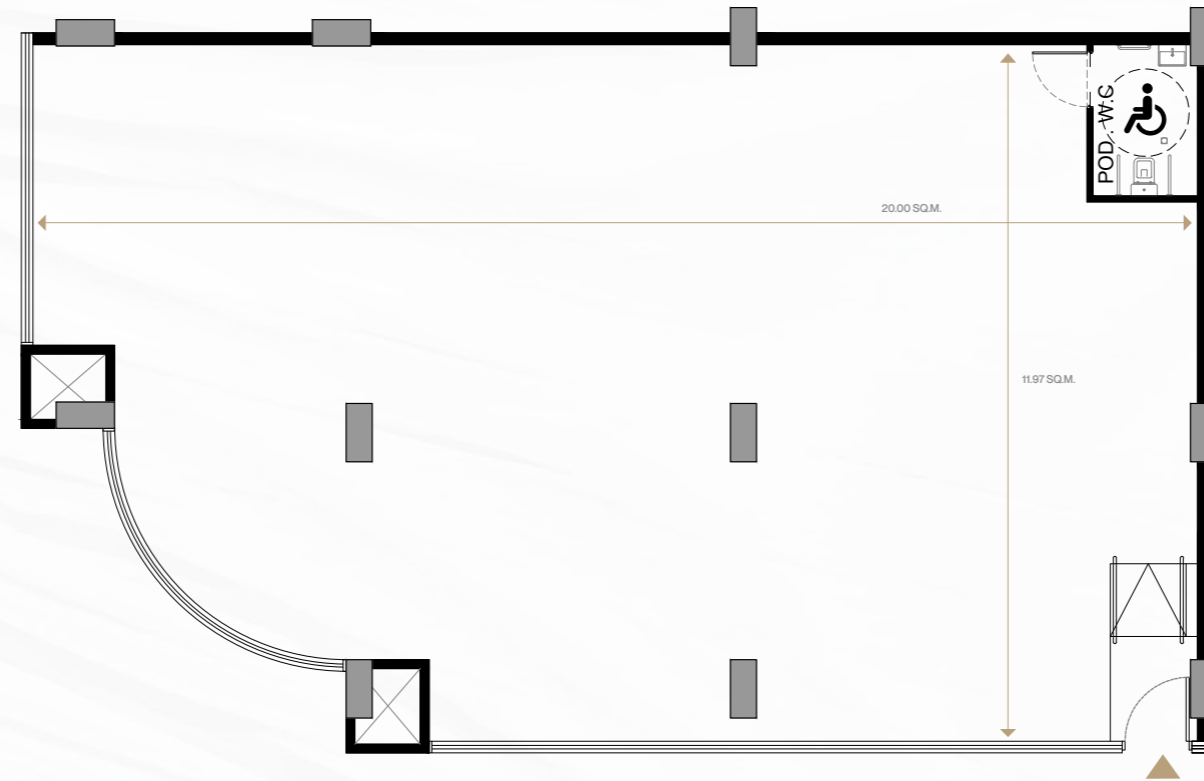
Ground Floor



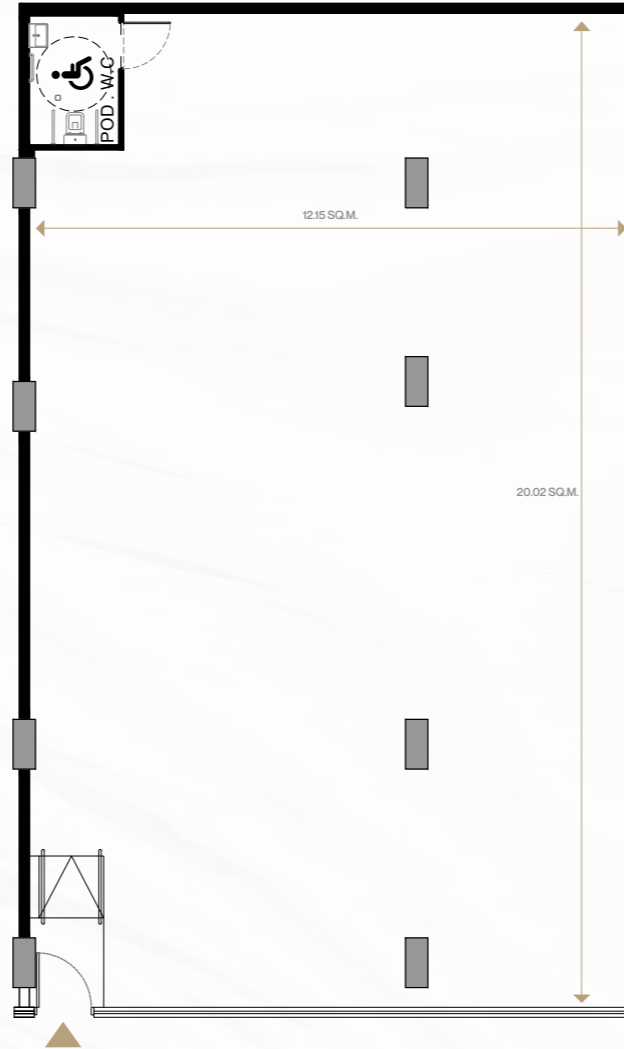
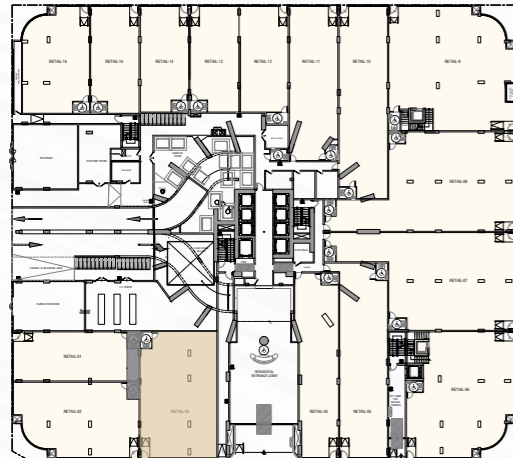


RETAIL UNIT SIZE

AREA	SQM
UNIT	161.38 SQ.M.

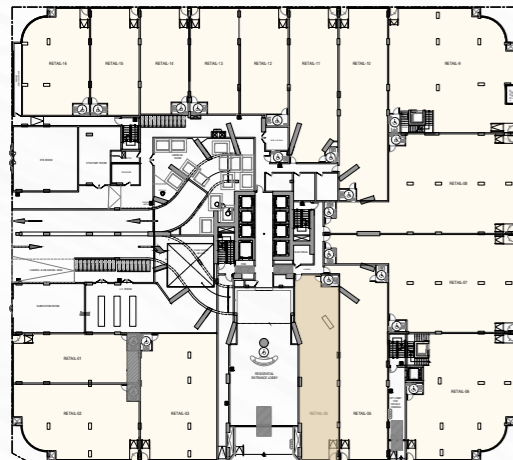
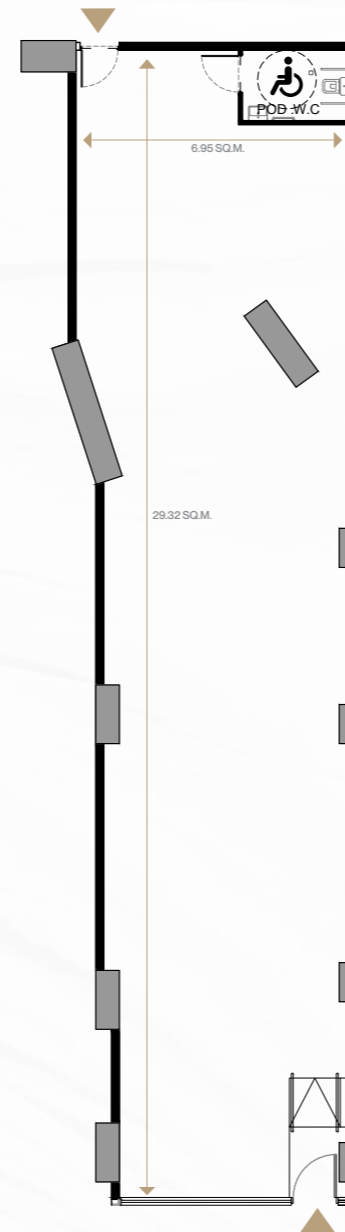


RETAIL UNIT SIZE	
AREA	SQM
UNIT	225.22 SQ.M.



RETAIL UNIT SIZE

AREA	SQ.M
UNIT	249.30 SQ.M.

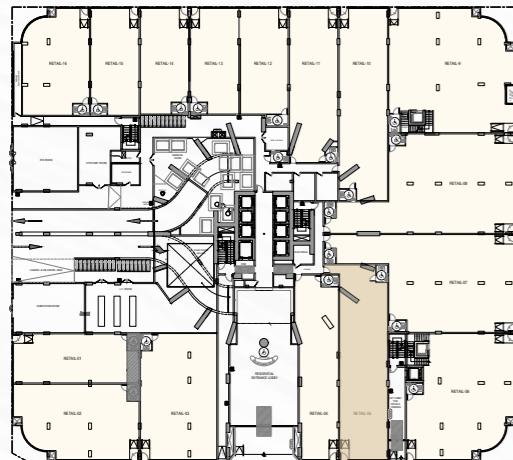
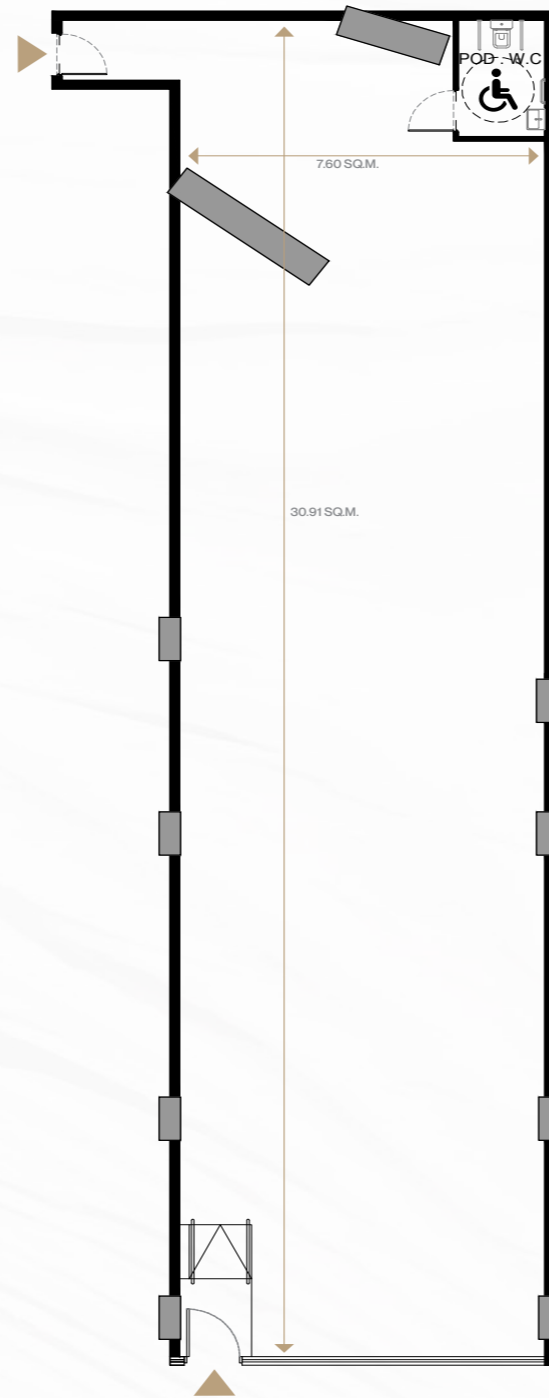


RETAIL UNIT SIZE

AREA	SQM
UNIT	195.62 SQ.M.

Disclaimer: 1. All room dimensions are measured to structural elements and exclude wall finishes and construction tolerances. 2. All dimensions have been provided by our consultant architects. 3. All materials, dimensions and drawings are approximate. Information is subject to change without notice. 4. Actual suite area may vary from the stated area. Drawings not to scale. The developer reserves the right to make revisions. 5. Calculation of suite area is measured as the area bounded by the centre line of demising or partition walls separating one unit from another unit, the exterior face of all exterior walls, and the exterior face of the corridor wall enclosing the adjoining unit. 6. Calculation of balcony area is measured as the area bounded by the centre line of demising or partition walls separating one unit from another unit, the outmost face of the enclosing guard and the external face of the adjoining balcony. 7. The units are measured at typical floor in the building. Columns may vary in size depending on the floor level. 8. For each unit type, unit sizes and details might be slightly different. Please refer to the sales and purchase agreement for the actual size of each specific unit.

توضيح: 1. أبعاد الغرف يتم قياسها طبقاً للتفاصيل الهيكلية مع استبعاد التشطيبات الجدران ودرجة تحميل البلاط. 2. جميع القياسات تم تزويدها من قبل المهندسين المعماريين الاستشاريين لدينا. 3. جميع المواد والأبعاد والرسومات تقريبيّة. لجميع المعلومات للتغيير دون إشعار مسبق. 4. قد تختلف منطقة الخناق الفعلي عن المساحة المذكورة الرسومات لا يتم توسيع نطاقها. 5. يتخطى في الجدران والتغييرات. 6. يتم قياس منطقة الخناق كمنطقة يحدها الخط المركزي للجدران أو الفاصلة التي تفصل وحدة عن وحدة أخرى، والواجهة الخارجية لجميع الجدران الخارجية، والواجهة الخارجية لحدود المحر المحيطة بالوحدة المحيطة. 7. وقياس حساب منطقة الشرفة على أنها المنطقة التي تحدها الخط المركزي للجدران أو الفاصلة التي تفصل وحدة عن وحدة أخرى. 8. يتم قياس المساحة المرفقة الخارجية للشرفة المذكورة. 9. يتم قياس الوحدات في الطابق النموذجي في الجنب. 10. قد تختلف الأبعاد في الحجم حسب مستوى الطابق. 11. قد تكون أبعاد الوحدات وتفصيلات مختلفة فيما مختلفة وذلك حسب نوع الوحدة. يرجى الرجوع إلى اتفاقية البيع والشراء لمعرفة الحجم الفعلي لكل وحدة.



RETAIL UNIT SIZE

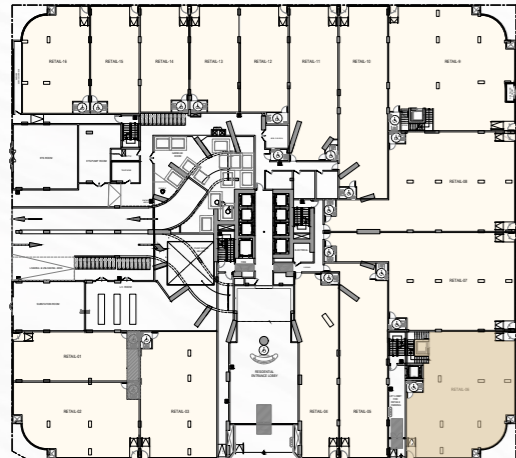
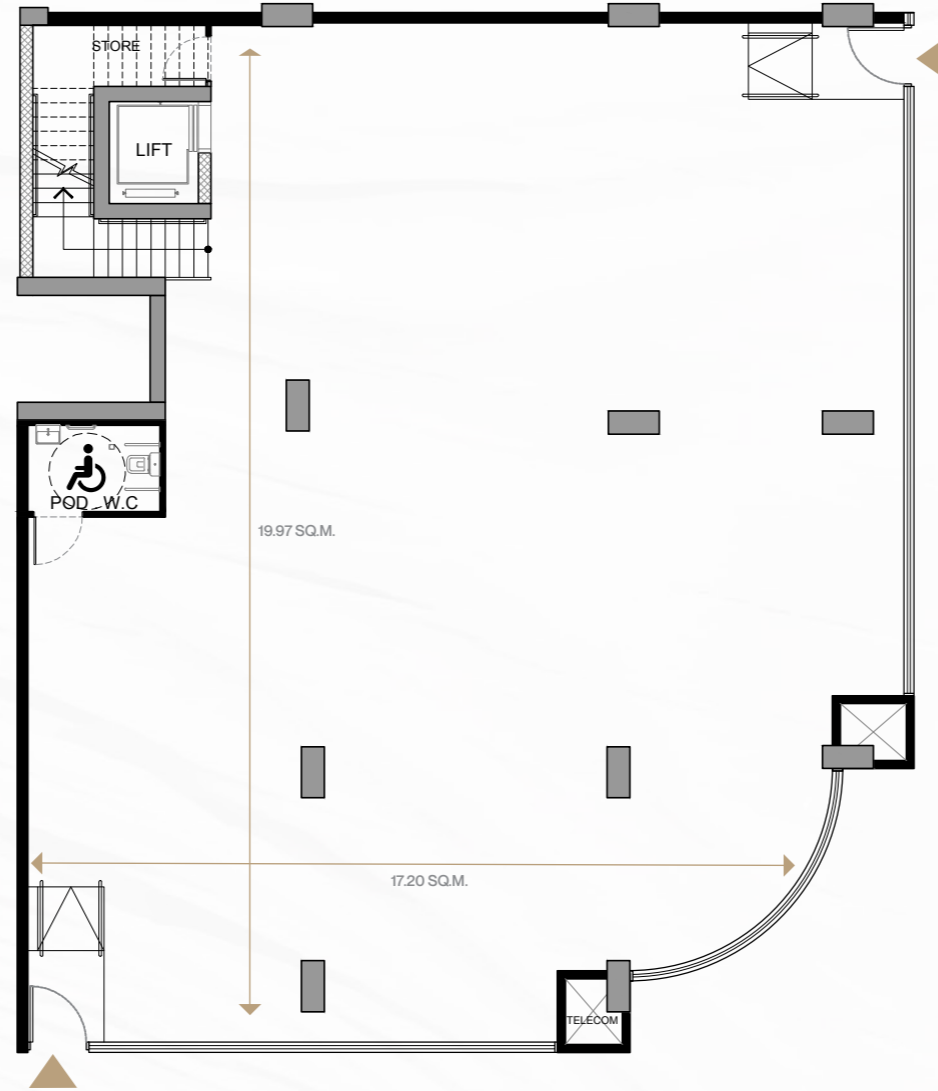
AREA	SQ.M
UNIT	247.05 SQ.M.

Disclaimer: 1. All room dimensions are measured to structural elements and exclude wall finishes and construction tolerances. 2. All dimensions have been provided by our consultant architects. 3. All materials, dimensions and drawings are approximate. Information is subject to change without notice. 4. Actual suite area may vary from the stated area. Drawings not to scale. The developer reserves the right to make revisions. 5. Calculation of suite area is measured as the area bounded by the centre line of demising or partition walls separating one unit from another unit, the exterior face of all exterior walls, and the exterior face of the corridor wall enclosing the adjoining unit. 6. Calculation of balcony area is measured as the area bounded by the centre line of demising or partition walls separating one unit from another unit, the outmost face of the enclosing guard and the external face of the adjoining balcony. 7. The units are measured at typical floor in the building. Columns may vary in size depending on the floor level. 8. For each unit type, unit sizes and details might be slightly different. Please refer to the sales and purchase agreement for the actual size of each specific unit.

توضيح: 1. أبعاد الغرف يتم قياسها طبقاً للتفاصيل الهيكلية مع استبعاد التشطيبات الجدران وتركيب الجدران. 2. جميع القياسات تم تزويدها من قبل المهندسين المعماريين الاستشاريين لدينا. 3. جميع المواد والأبعاد والرسومات تقريبيّة. لتخص المعلومات للتغيير دون إشعار مسبق. 4. قد تختلف منطقة جناح القبلي عن المساحة المذكورة الرسومات لا يتم توسيع نطاقها. 5. يتخطى الخطوط في أجزاء التغييرات. 6. يتم قياس منطقة الجناح كمنطقة جناح الوحدة المركزية للجدران الفاصلة أو الفاصلة التي تفصل وحدة عن وحدة أخرى، والواجهة الخارجية الخارجية للوحدة الخارجية للوحدة المحيطة بالوحدة المحيطة. 7. وحاس حساب منطقة الشرفة على أنها المنطقة التي يتحدها الخط المركزي للجدران الفاصلة أو الفاصلة التي تفصل وحدة عن وحدة أخرى. 8. الأبعاد للحراس المرفق والشرفة المذكورة. 9. يتم قياس الوحدات في الطابق النموذجي في الجنب. 10. قد تختلف الأبعاد في الحجم حسب مساق الطابق. 11. قد تكون أبعاد الوحدات وتفصيلات مختلفة معاً مختلفة وذلك حسب نوع الوحدة. يرجى الرجوع إلى اتفاقية البيع والشراء لترؤية الحجم الفعلي لكل وحدة.

Ground Floor

Retail 06 | Duplex



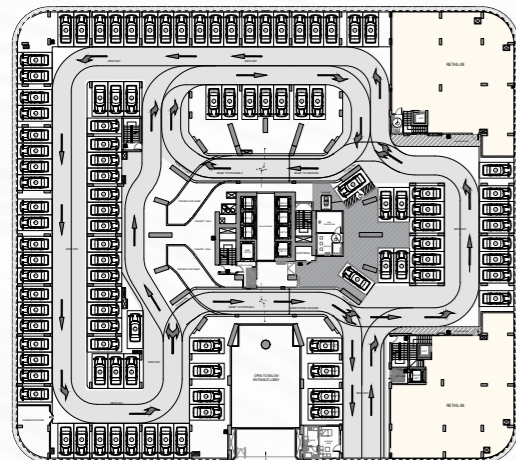
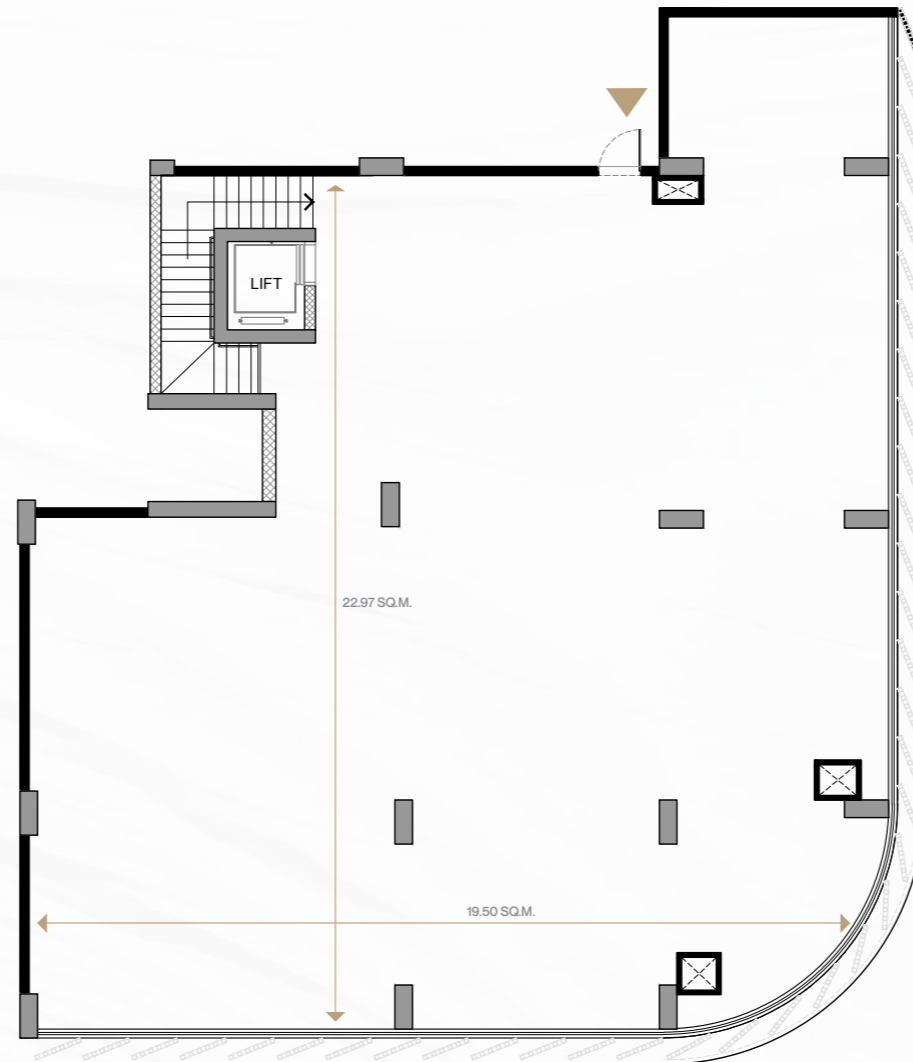
RETAIL UNIT SIZE	
AREA	SQ.M
UNIT	962.53 SQ.M.

Disclaimer: 1. All room dimensions are measured to structural elements and exclude wall finishes and construction tolerances. 2. All dimensions have been provided by our consultant architects. 3. All materials, dimensions and drawings are approximate. Information is subject to change without notice. 4. Actual suite area may vary from the stated area. Drawings not to scale. The developer reserves the right to make revisions. 5. Calculation of suite area is measured as the area bounded by the centre line of demising or partition walls separating one unit from another unit, the exterior face of all exterior walls, and the exterior face of the corridor wall enclosing the adjoining unit. 6. Calculation of balcony area is measured as the area bounded by the centre line of demising or partition walls separating one unit from another unit, the outmost face of the enclosing guard and the external face of the adjoining balcony. 7. The units are measured at typical floor in the building. Columns may vary in size depending on the floor level. 8. For each unit type, unit sizes and details might be slightly different. Please refer to the sales and purchase agreement for the actual size of each specific unit.

توضيح: 1. أبعاد الغرف يتم قياسها طبقاً للتفاصيل الهيكلية مع استبعاد التشطيبات الجدران وواجهة التحمل الجدران. 2. جميع القياسات تم تزويدها من قبل المهندسين المعماريين الاستشاريين لدينا. 3. جميع المواد والأبعاد والرسومات تقريبيّة. لتضع المعلومات للتغيير دون إشعار مسبق. 4. قد تختلف منطقة الخناق القبلي عن المساحة المذكورة الرسومات لا يتم توسيع نطاقها. 5. يتشظ الطور يتحقق في أفراد التغييرات. 6. يتم قياس منطقة الخناق كمنطقة يحدها الخطة المركزية للجدران الفاصلة أو الفاصلة التي تفصل وحدة عن وحدة أخرى، وواجهة الخناق الخارجية الخارجية الخناق المحيطة بالوحدة المذكورة. 7. وفاس حساب منطقة الشرفة على أنها المنطقة التي يحدها الخط المركزي للجدران الفاصلة أو الفاصلة التي تفصل وحدة عن وحدة أخرى. 8. يتم قياس الوحدات الخارجية للشرفة المذكورة. 9. يتم قياس الوحدات في الطابق النموذجي في الجنب. 10. قد تختلف الأبعاد في الحجم حسب مستوى الطابق. 11. قد تكون أبعاد الوحدات وتفصيلات مختلفة معاً مختلفة وذلك حسب نوع الوحدة. 12. يرجى الرجوع إلى اتفاقية البيع والشراء لمعرفة الحجم الفعلي لكل وحدة. 13. الأعمدة للحراس المرفق والخناق الخارجية للشرفة المذكورة. 14. يتم قياس الوحدات في الطابق النموذجي في الجنب. 15. قد تختلف الأبعاد في الحجم حسب مستوى الطابق. 16. قد تكون أبعاد الوحدات وتفصيلات مختلفة معاً مختلفة وذلك حسب نوع الوحدة. 17. يرجى الرجوع إلى اتفاقية البيع والشراء لمعرفة الحجم الفعلي لكل وحدة. 18. الأعمدة للحراس المرفق والخناق الخارجية للشرفة المذكورة. 19. يتم قياس الوحدات في الطابق النموذجي في الجنب. 20. قد تختلف الأبعاد في الحجم حسب مستوى الطابق. 21. قد تكون أبعاد الوحدات وتفصيلات مختلفة معاً مختلفة وذلك حسب نوع الوحدة. 22. يرجى الرجوع إلى اتفاقية البيع والشراء لمعرفة الحجم الفعلي لكل وحدة.

PODIUM 1 FLOOR

Retail 06 | Duplex

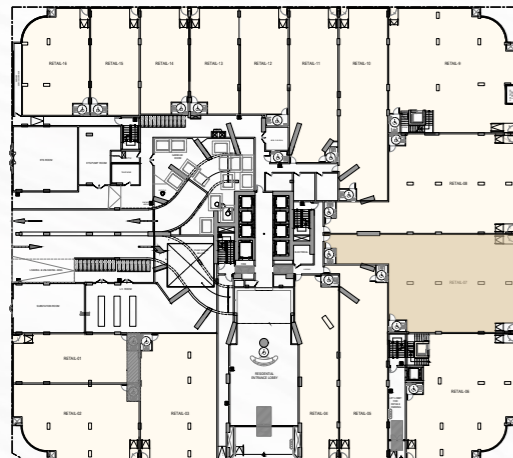
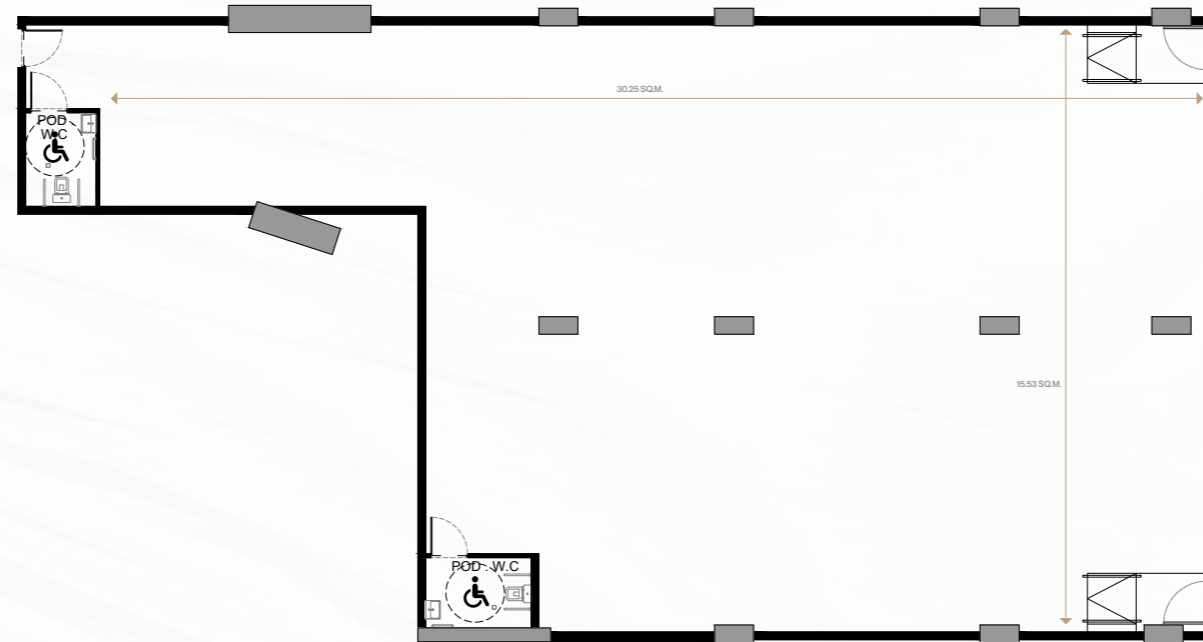


RETAIL UNIT SIZE

AREA	SQ.M
UNIT	962.53 SQ.M.

Disclaimer: 1. All room dimensions are measured to structural elements and exclude wall finishes and construction tolerances. 2. All dimensions have been provided by our consultant architects. 3. All materials, dimensions and drawings are approximate. Information is subject to change without notice. 4. Actual suite area may vary from the stated area. Drawings not to scale. The developer reserves the right to make revisions. 5. Calculation of suite area is measured as the area bounded by the centre line of demising or partition walls separating one unit from another unit, the exterior face of all exterior walls, and the exterior face of the corridor wall enclosing the adjoining unit. 6. Calculation of balcony area is measured as the area bounded by the centre line of demising or partition walls separating one unit from another unit, the outmost face of the enclosing guard and the external face of the adjoining balcony. 7. The units are measured at typical floor in the building. Columns may vary in size depending on the floor level. 8. For each unit type, unit sizes and details might be slightly different. Please refer to the sales and purchase agreement for the actual size of each specific unit.

توضيح: 1. أبعاد الغرف يتم قياسها طبقاً للمعايير الهيكلية مع استبعاد التشطيبات الجدران وواجهة تحمل البلاط. 2. جميع القياسات تم تزويدها من قبل المهندسين المعماريين الاستشاريين لدينا. 3. جميع المواد والأبعاد والرسومات تقريبيّة. لتضع المعلومات للتغيير دون إشعار مسبق. 4. قد تختلف منطقة الخناج الفعلي عن القياسات المذكورة. الرسومات لا يتم توسيع نطاقها. يتشظط المحطور يتخطى في أجزاء الأثيريات. 5. يتم قياس منطقة الخناج كمنطقة يحدها الخط المركزي للجدران الفاصلة أو الفاصلة التي تتصل وحدة عن وحدة أخرى، وواجهة الخواج الخارجية المحيطة بالوحدة المحجورة. 6. وقياس حساب منطقة الشرفة على أنها المنطقة التي يحدها الخط المركزي للجدران الفاصلة أو الفاصلة التي تتصل وحدة عن وحدة أخرى. 7. يتم قياس المساحة المرفقة للشرفة المحجورة. 8. قد تكون أبعاد الوحدات والتفاصيل مختلفة فيما مختلفة وذلك حسب نوع الوحدة. يرجى الرجوع إلى اتفاقية البيع والشراء لمعرفة الحجم الفعلي لكل وحدة.



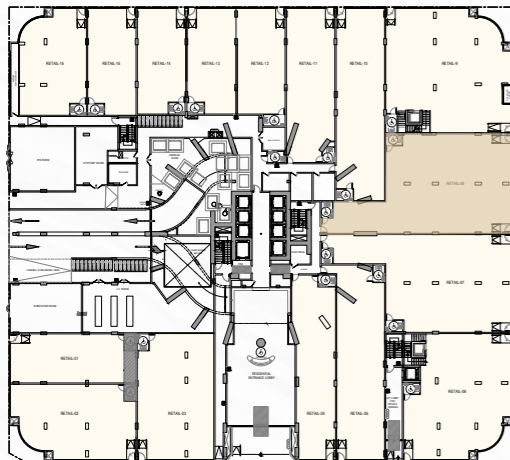
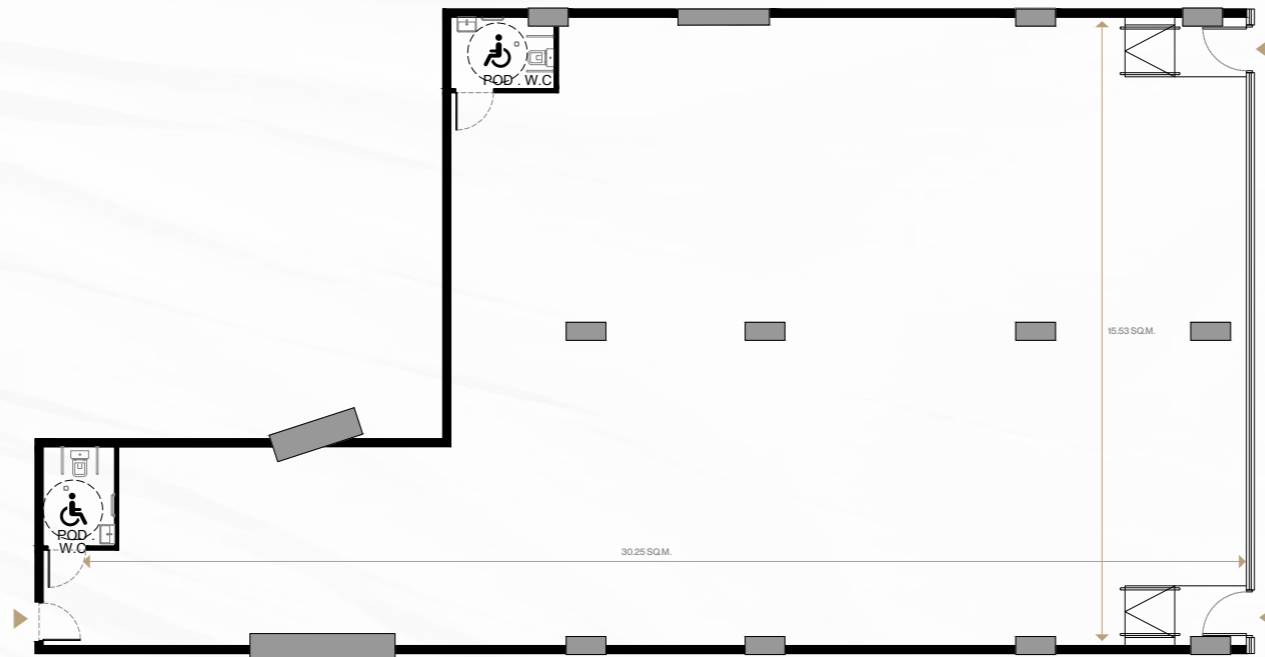
RETAIL UNIT SIZE

AREA	SQ.M
UNIT	368.11 SQ.M.



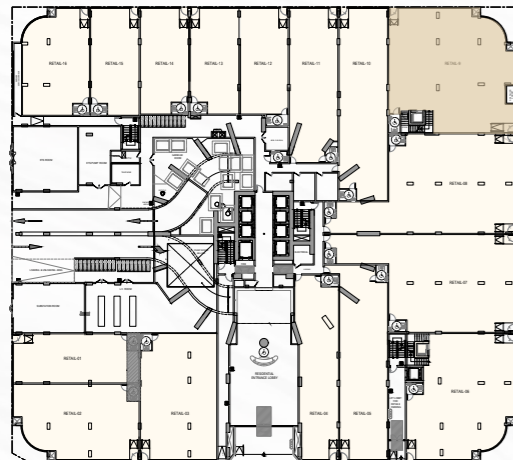
Ground Floor

Retail 08



RETAIL UNIT SIZE

AREA	SQM
UNIT	375.74 SQ.M.

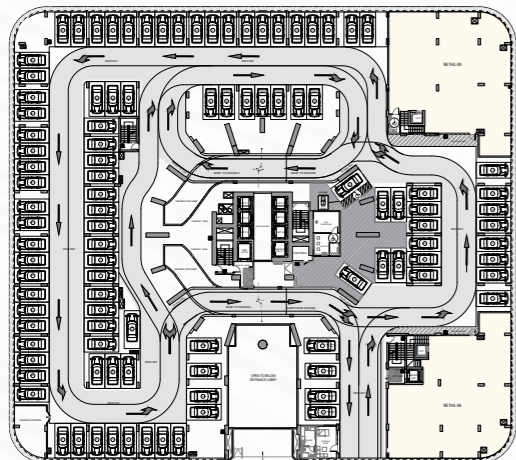
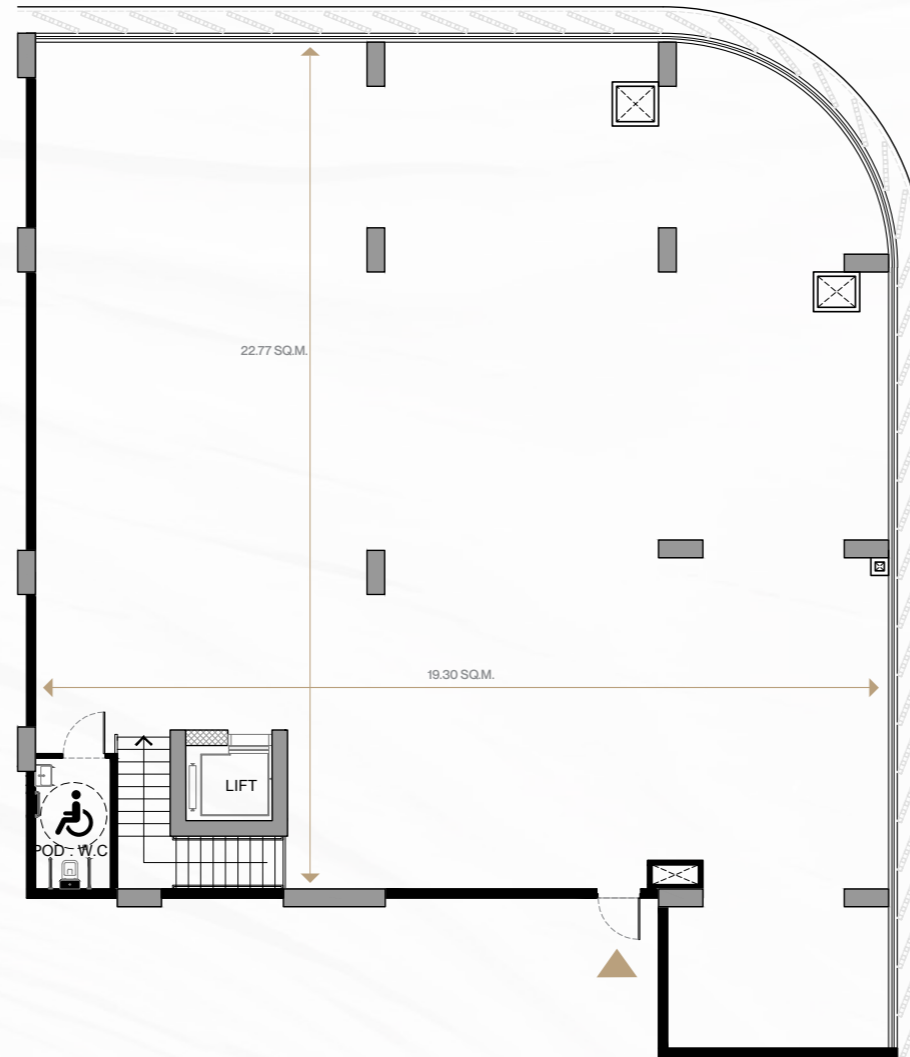


RETAIL UNIT SIZE

AREA	SQ.M
UNIT	71.23 SQ.M.

PODIUM 1 FLOOR

Retail 09 | Duplex



RETAIL UNIT SIZE

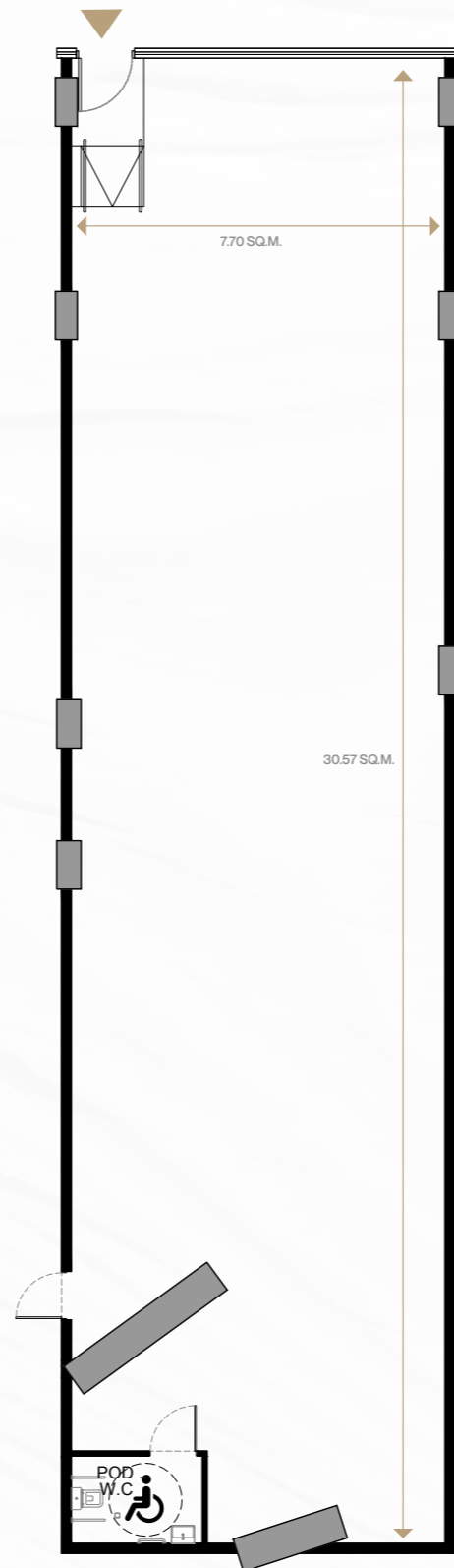
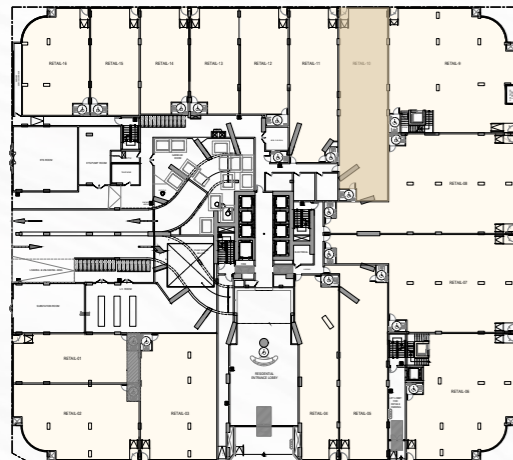
AREA	SQM
UNIT	71.23 SQ.M.

Disclaimer: 1. All room dimensions are measured to structural elements and exclude wall finishes and construction tolerances. 2. All dimensions have been provided by our consultant architects. 3. All materials, dimensions and drawings are approximate. Information is subject to change without notice. 4. Actual suite area may vary from the stated area. Drawings not to scale. The developer reserves the right to make revisions. 5. Calculation of suite area is measured as the area bounded by the centre line of demising or partition walls separating one unit from another unit, the exterior face of all exterior walls, and the exterior face of the corridor wall enclosing the adjoining unit. 6. Calculation of balcony area is measured as the area bounded by the centre line of demising or partition walls separating one unit from another unit, the outmost face of the enclosing guard and the external face of the adjoining balcony. 7. The units are measured at typical floor in the building. Columns may vary in size depending on the floor level. 8. For each unit type, unit sizes and details might be slightly different. Please refer to the sales and purchase agreement for the actual size of each specific unit.

توضيح: 1. أبعاد الغرف يتم قياسها طبقاً للتفاصيل الهيكلية مع استبعاد التشطيبات الجدران وتركيب الجدران. 2. جميع القياسات تم تزويدها من قبل المهندسين المعماريين الاستشاريين لدينا. 3. جميع المواد والأبعاد والرسومات تقريبيّة. لتضع المعلومات للتغيير دون إشعار مسبق. 4. قد تختلف منطقة الجناح الفعلي عن المساحة المذكورة بالرسومات لا يتم توسيع نطاقها. 5. يتحقق في الجراء التغييرات. 6. يتم قياس منطقة الجناح كمنطقة يحدها الخط المركزي للجدران الفاصلة أو الفاصلة التي تفصل وحدة عن وحدة أخرى، والواجهة الخارجية للجدران الخارجية، والواجهة الخارجية لحدود الجدران المحيطة بالوحدة المذكورة. 7. وحاس حساب منطقة الشرفة على أنها المنطقة التي تحدها الخط المركزي للجدران الفاصلة أو الفاصلة التي تفصل وحدة عن وحدة أخرى. 8. يتم قياس المساحة المرفقة للشرفة المذكورة. 9. يتم قياس الوحدات في الطابق النموذجي في الجنب. 10. قد تختلف الأبعاد في الحجم حسب مستوى الطابق. 11. قد تكون أبعاد الوحدات وتفصيلات مختلفة معاً مختلفة وذلك حسب نوع الوحدة. 12. يرجى الرجوع إلى اتفاقية البيع والشراء لمعرفة الحجم الفعلي لكل وحدة. 13. الأعمدة قد تختلف في الحجم حسب مستوى الطابق. 14. لكل نوع وحدة، قد تكون أبعاد الوحدات وتفصيلات مختلفة معاً مختلفة وذلك حسب نوع الوحدة. 15. يرجى الرجوع إلى اتفاقية البيع والشراء لمعرفة الحجم الفعلي لكل وحدة.

Ground Floor

Retail 10

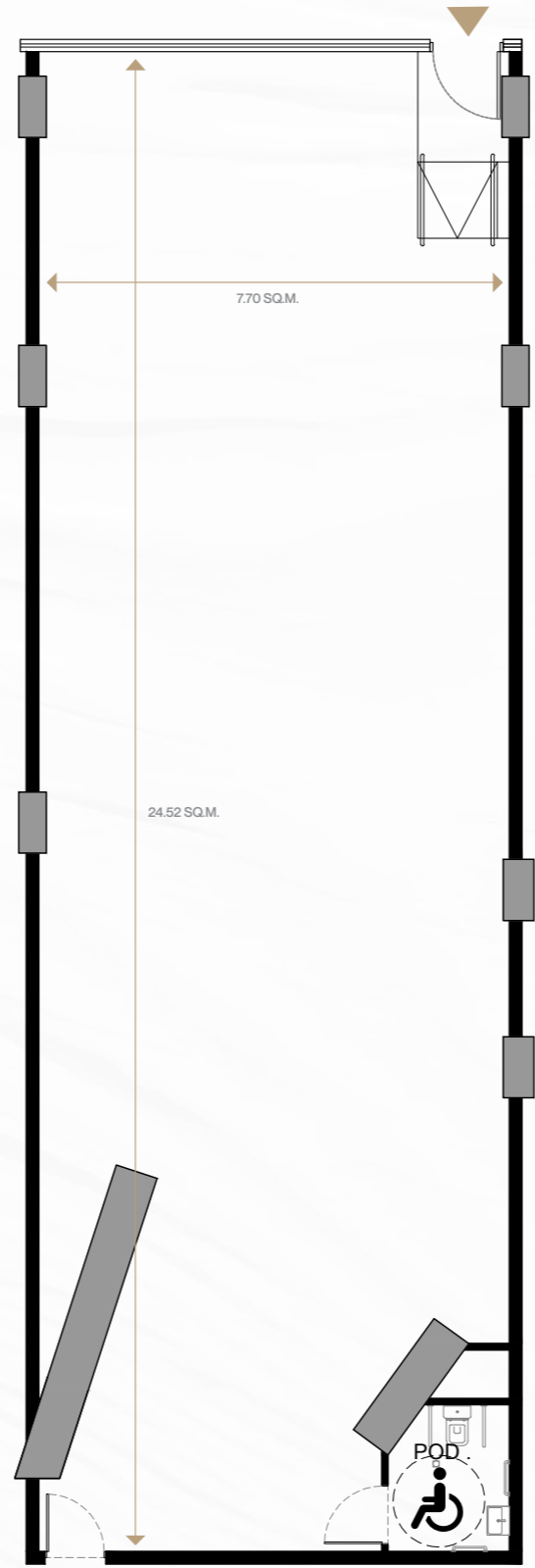
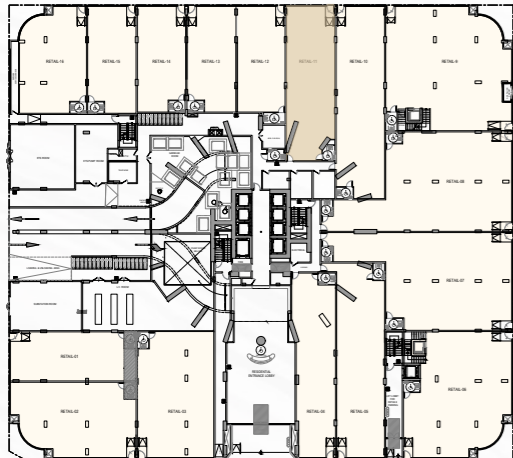


RETAIL UNIT SIZE	
AREA	SQ.M
UNIT	242.87 SQ.M.

Disclaimer: 1. All room dimensions are measured to structural elements and exclude wall finishes and construction tolerances. 2. All dimensions have been provided by our consultant architects. 3. All materials, dimensions and drawings are approximate. Information is subject to change without notice. 4. Actual suite area may vary from the stated area. Drawings not to scale. The developer reserves the right to make revisions. 5. Calculation of suite area is measured as the area bounded by the centre line of demising or partition walls separating one unit from another unit, the exterior face of all exterior walls, and the exterior face of the corridor wall enclosing the adjoining unit. 6. Calculation of balcony area is measured as the area bounded by the centre line of demising or partition walls separating one unit from another unit, the outmost face of the enclosing guard and the external face of the adjoining balcony. 7. The units are measured at typical floor in the building. Columns may vary in size depending on the floor level. 8. For each unit type, unit sizes and details might be slightly different. Please refer to the sales and purchase agreement for the actual size of each specific unit.

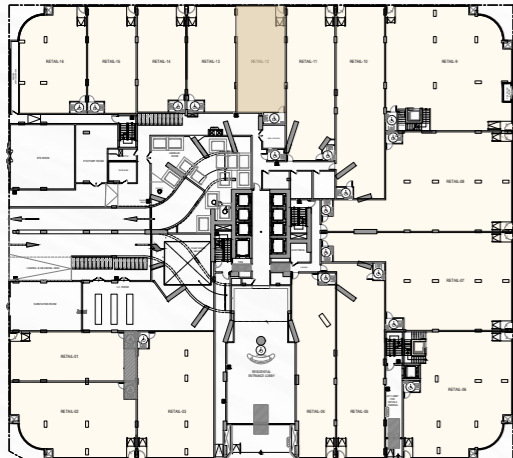
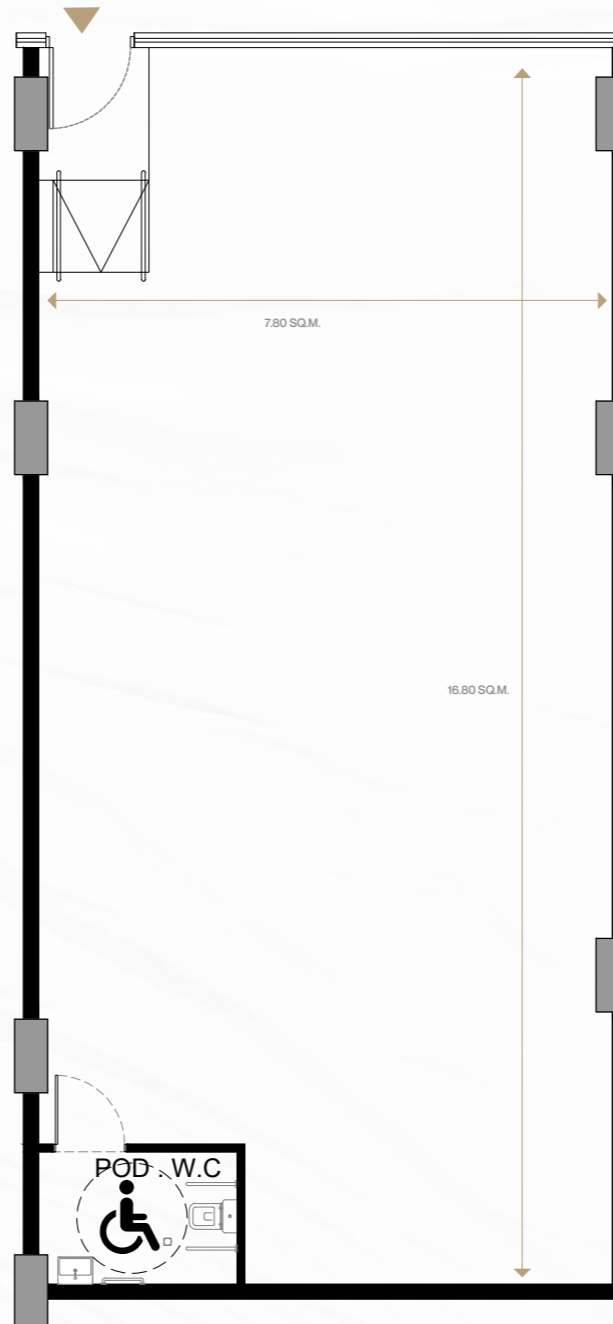
توضيح: 1. أبعاد الغرف يتم قياسها طبقاً للتفاصيل الهيكلية مع استبعاد التشطيبات الجدران وارتفاع الجدران. 2. جميع القياسات تم تزويدها من قبل المهندسين المعماريين الاستشاريين لدينا. 3. جميع المواد والأبعاد والرسومات تقريبيّة. لتخص المعلومات للتغيير دون إشعار مسبق. 4. قد تختلف منطقة الخناق الفعلي عن المساحة المذكورة بالرسومات لإتمام توسيع نطاقها. 5. يتنطق المحطّر بخلاف في أجزاء التغييرات. 6. يتم قياس منطقة الخناق كمنطقة يحدها الخطة المركزية للجدران الفاصلة أو الفاصلة التي تفصل وحدة عن وحدة أخرى. 7. يتم قياس منطقة الخناق كمنطقة يحدها الخطة المركزية للجدران الفاصلة أو الفاصلة التي تفصل وحدة عن وحدة أخرى. 8. يتم قياس الوحدات في الطابق النموذجي في الجنب. 9. قد تختلف الأبعاد في الحجم حسب مستوى الطابق. 10. قد تكون أبعاد الوحدات وتفصيلات مختلفة بما مختلفه وذلك حسب نوع الوحدة. يرجى الرجوع إلى اتفاقية البيع والشراء لمعرفة الحجم الفعلي لكل وحدة. أبعاد الخناق المرفق بالخطة الخارجية المذكورة. 11. يتم قياس الوحدات في الطابق النموذجي في الجنب. 12. قد تختلف الأبعاد في الحجم حسب مستوى الطابق. 13. قد تكون أبعاد الوحدات وتفصيلات مختلفة بما مختلفه وذلك حسب نوع الوحدة. يرجى الرجوع إلى اتفاقية البيع والشراء لمعرفة الحجم الفعلي لكل وحدة.





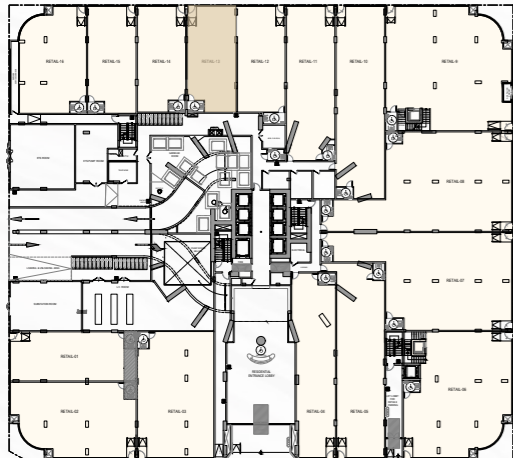
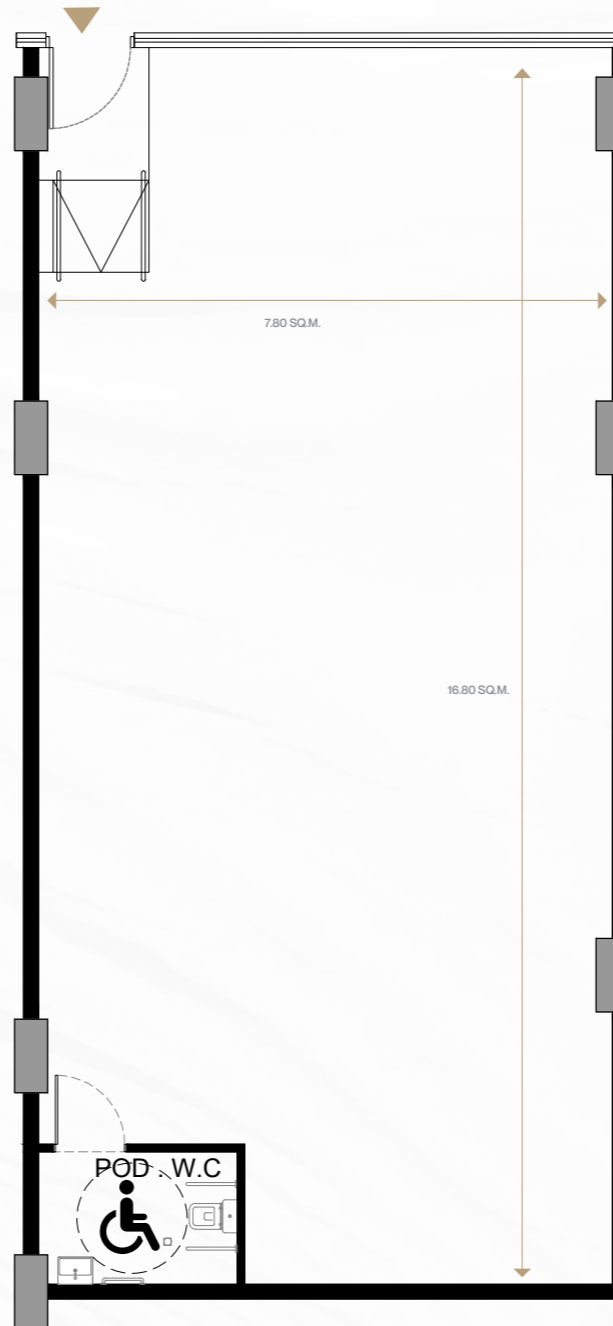
RETAIL UNIT SIZE

AREA	SQM
UNIT	195.35 SQ.M.



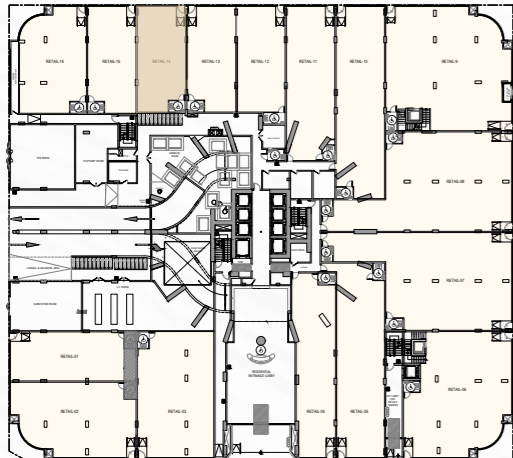
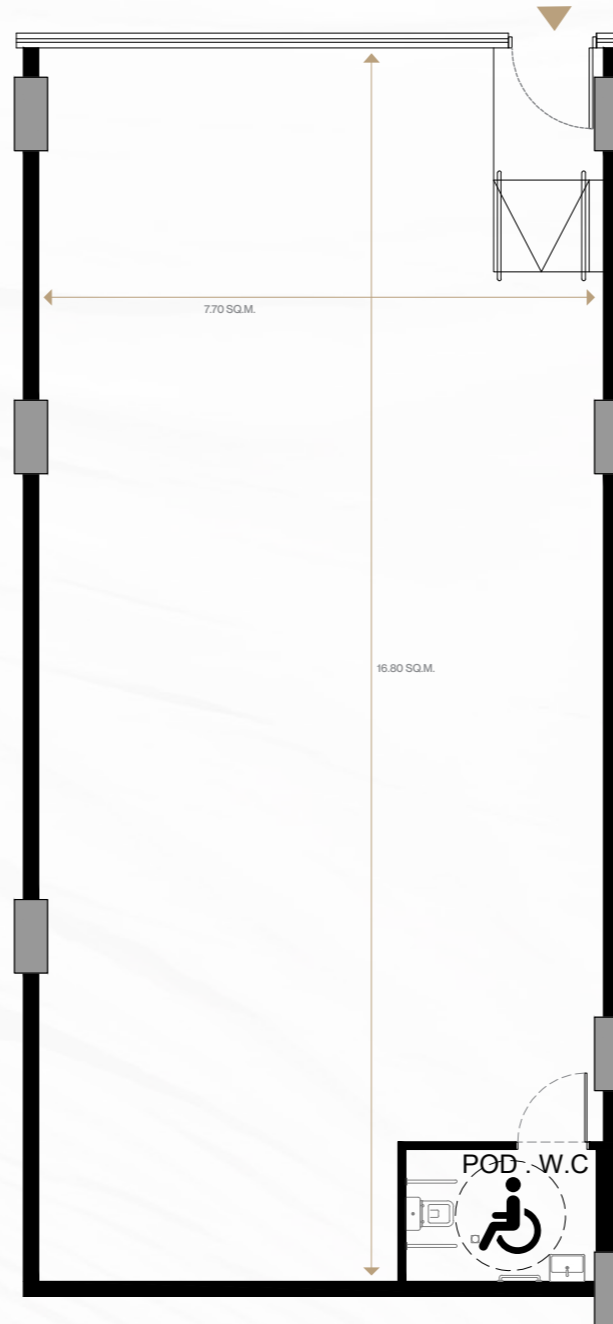
RETAIL UNIT SIZE

AREA	SQM
UNIT	140.41 SQ.M.



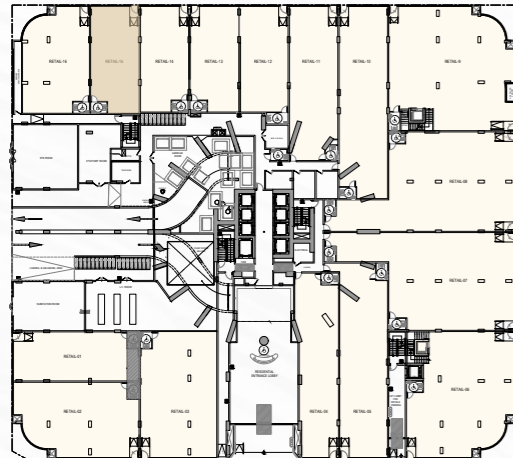
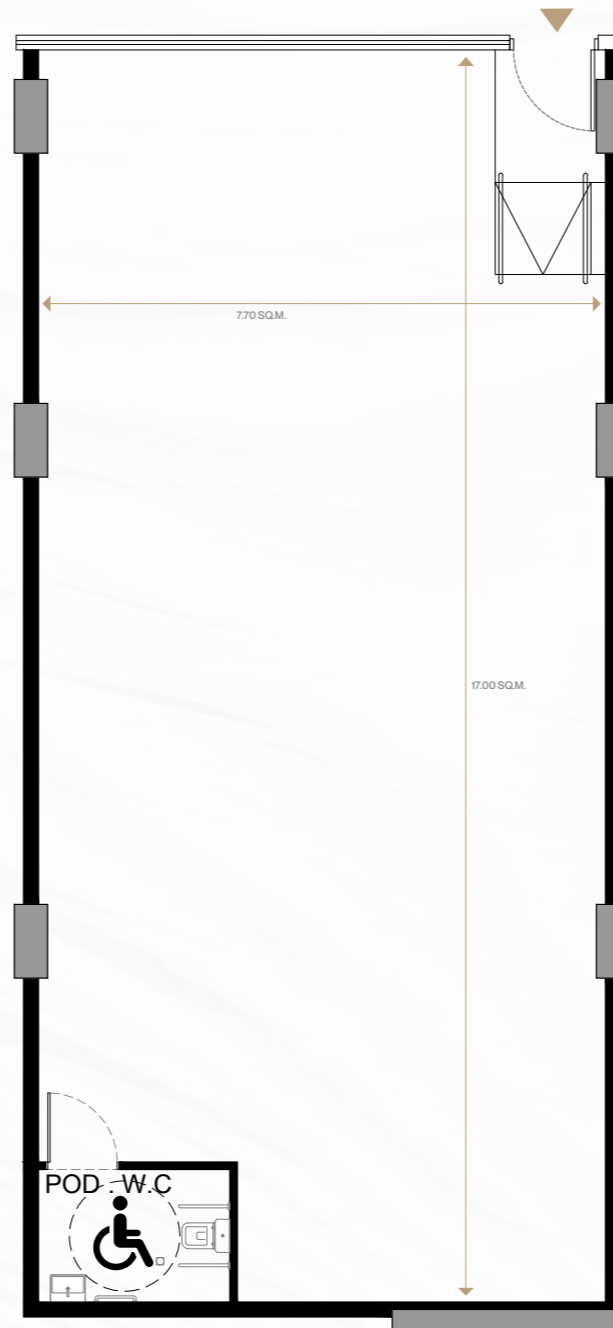
RETAIL UNIT SIZE

AREA	SQM
UNIT	135.76 SQ.M.



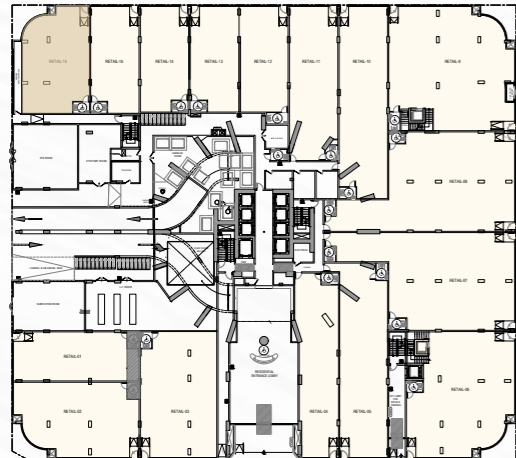
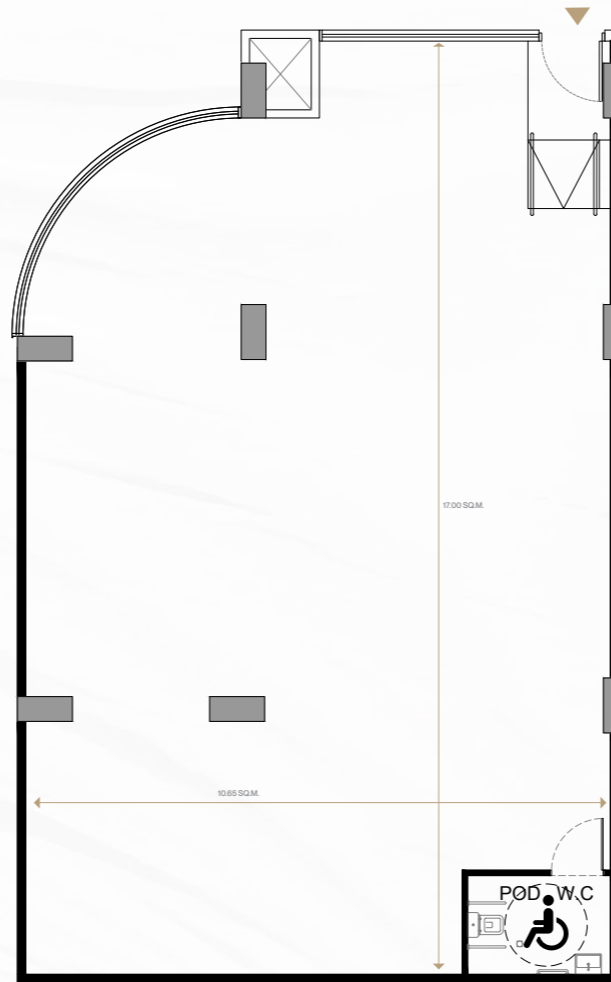
RETAIL UNIT SIZE

AREA	SQM
UNIT	134.24 SQ.M.



RETAIL UNIT SIZE

AREA	SQM
UNIT	136.33 SQ.M.



RETAIL UNIT SIZE

AREA	SQM
UNIT	175.39 SQ.M.

