



ملتقى  
MULTAQA



تلال مردف  
Mirdif Hills

AL MULTAQA

Elegant

*Fitness*

Cutting edge features

Restaurants

ETIHAD MALL

Linear Gardens ECOLOGICAL VISION

SUSTAINABLE

Retail

Mirdif Hills

Dubai Safari Park

Exquisite

SPACIOUS

Melting Pot

Stylish

Cuisine Health Spa

Ultra - Modern

DUPLEXES Maximum Comfort

Visionary Rebirth

Global Village

Cosmopolitan

Mirdif City Centre

MUSHIRIF PARK

interior Cafes

Lifestyle

Trendsetting

MIXED-USE

Vertical Villas

HIGH-SPECIFICATIONS

IMG WORLDS OF ADVENTURE

*Finishes*

Commercial

*Contemporary*

Residential SWIMMING POOL

*Dubai Investments*



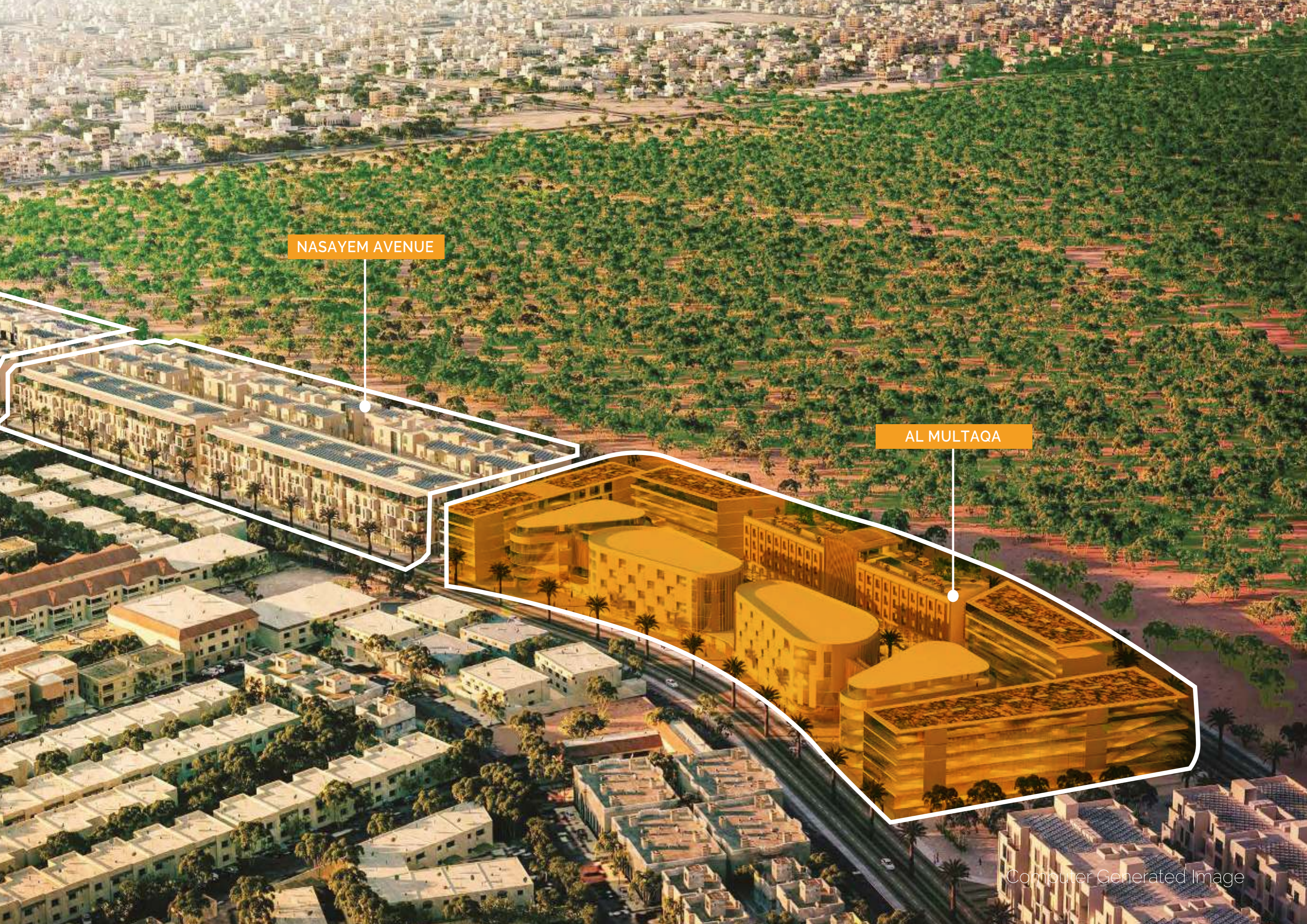
## AREA OVERVIEW

- One of the best residential areas of Dubai (mainly consisting of Villa developments) a favorite amongst the Europeans, South Asians and GCC Arabs
- It is well connected to the whole city including business districts such as Business Bay, WTC and Dubai Festival City
- Al Mizhar in the north and Al Warqaa in the south border Mirdif
- Al Mushrif Park is the eastern part of Mirdif

## نبذة عن المنطقة

- تعتبر منطقة مردف إحدى أفضل المناطق السكنية في دبي (حيث تتكون في الأساس من مشاريع فلل) ويفضلها الأوروبيون والوافدون من جنوب آسيا ومواطنو دول مجلس التعاون الخليجي على السواء.
- تتصل المنطقة بجميع أنحاء دبي التي تشمل مراكز الأعمال الرئيسية مثل الخليج التجاري ومركز دبي التجاري العالمي ودبي فيستيفال سيتي.
- يحد منطقة مردف من الشمال المزهر ومن الجنوب الوراقاء.
- تقع حديقة مشرف في الجانب الشرقي من منطقة مردف





NASAYEM AVENUE

AL MULTAQA

Computer Generated Image

AL MULTAQA

BLOCK D

BLOCK E

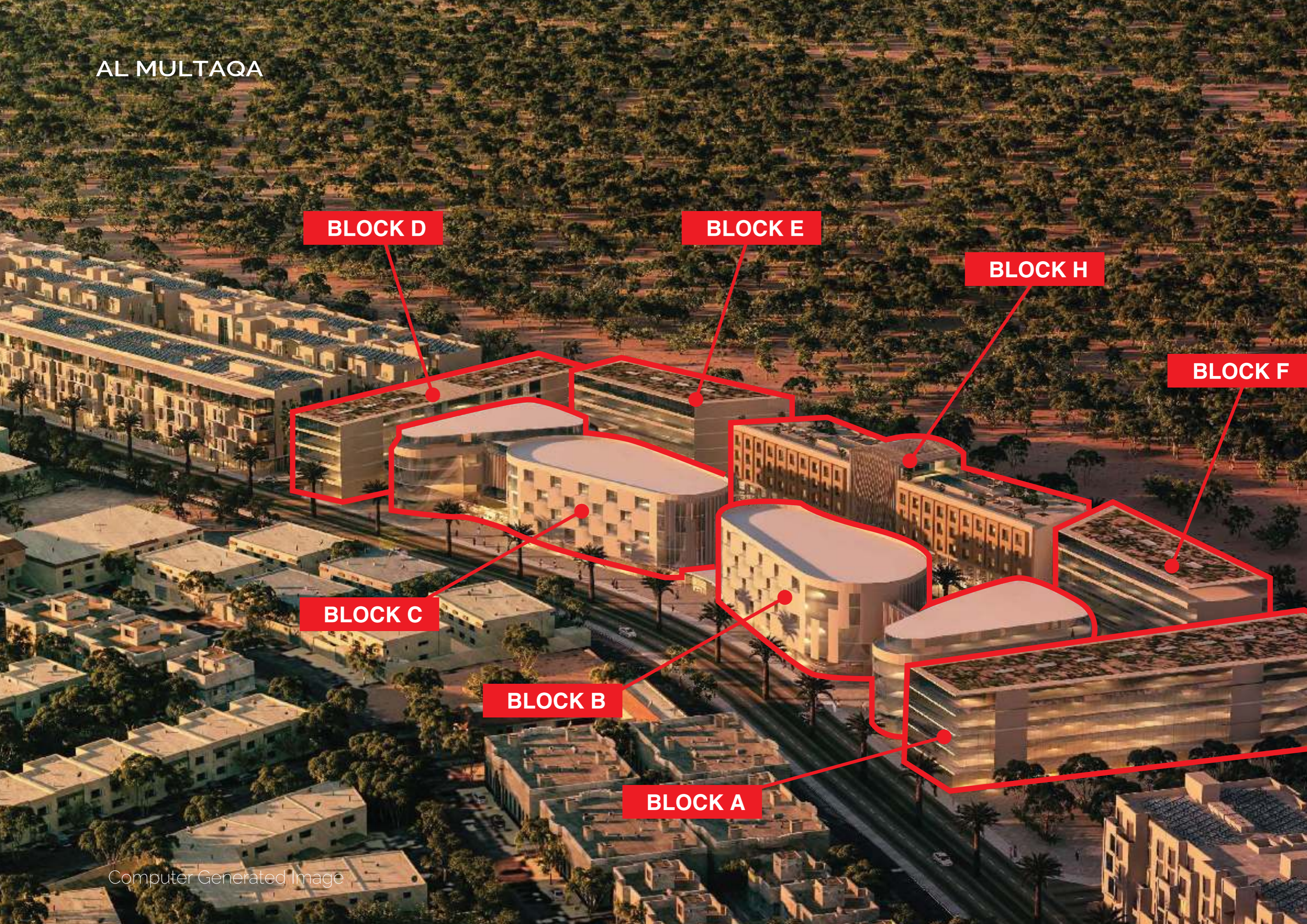
BLOCK H

BLOCK F

BLOCK C

BLOCK B

BLOCK A





## AL MULTAQA AVENUE

The Al Multaqa Avenue development sits at the heart of Mirdif Hills master plan and provides a 150-room hotel, 128 serviced apartments, restaurants, cafes and retail spaces. The plot also contains 292 residential units that are predominantly a mixture of studio and one bedroom apartments.

## الملتقى أفنيو

يقع مشروع "الملتقى أفنيو" في قلب المخطط الرئيسي لتلال مردف، يوفر 150 غرفة فندقية و 128 شقة فندقية كاملة الخدمات، إضافة إلى المطاعم والمقاهي ومتاجر التجزئة. كما يضم المشروع 292 وحدة سكنية تشمل شقق استديو وأخرى مكونة من غرفة نوم واحدة

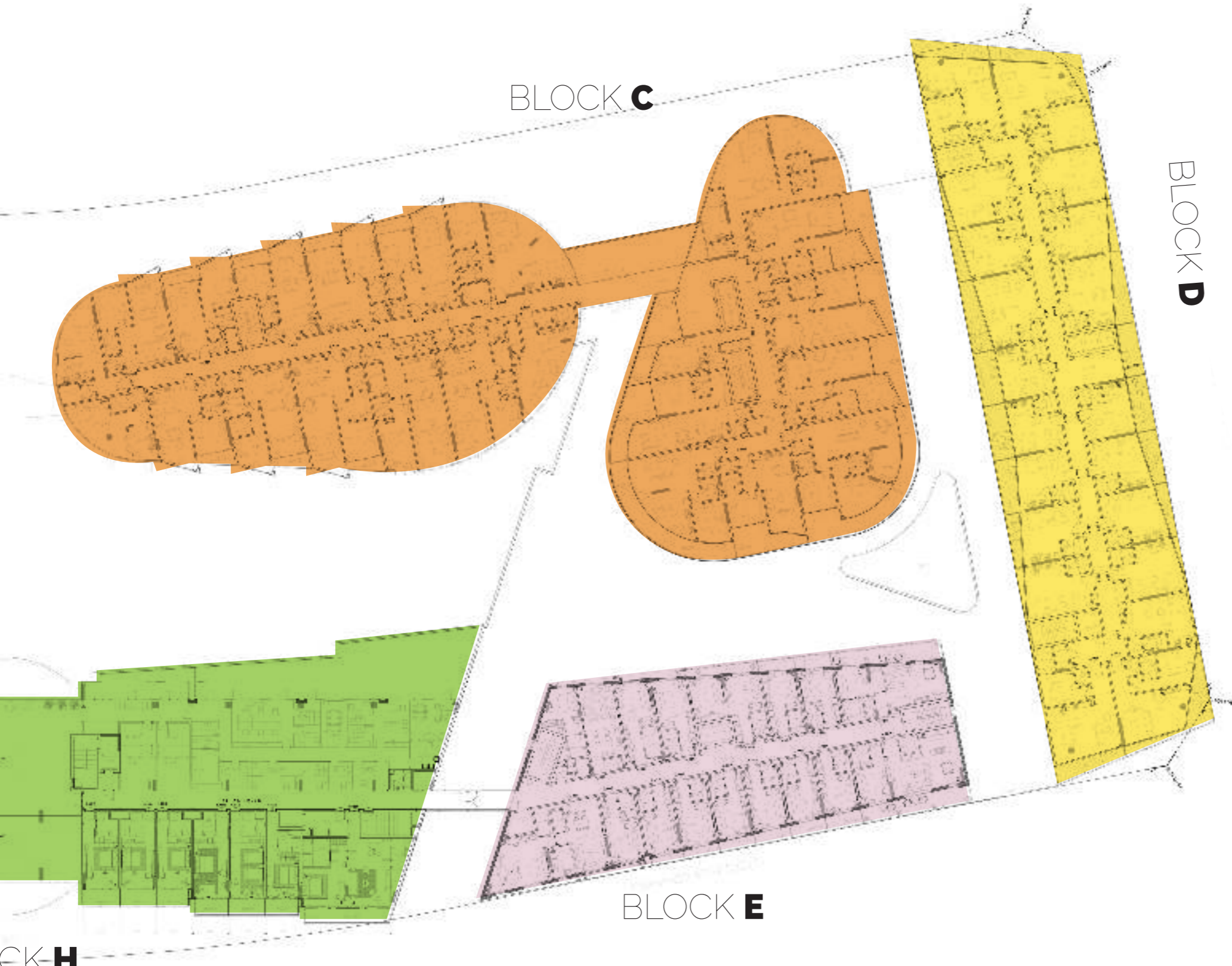


# FLOOR PLANS

↑ Nasayem Avenue







↓ Al Khawaneej Road

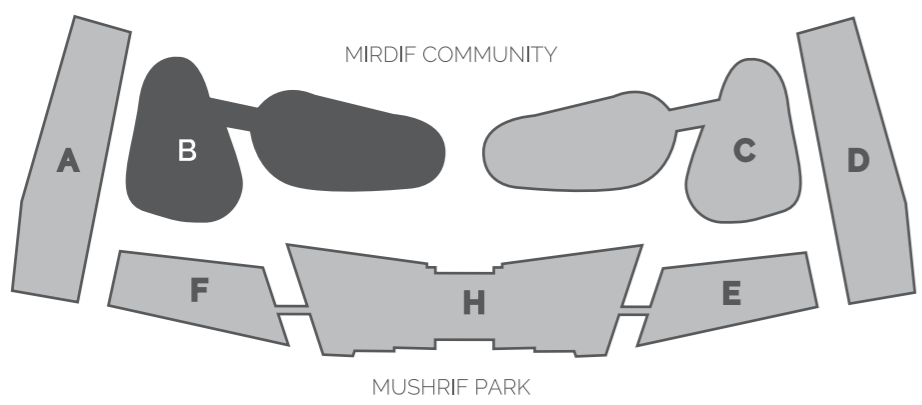
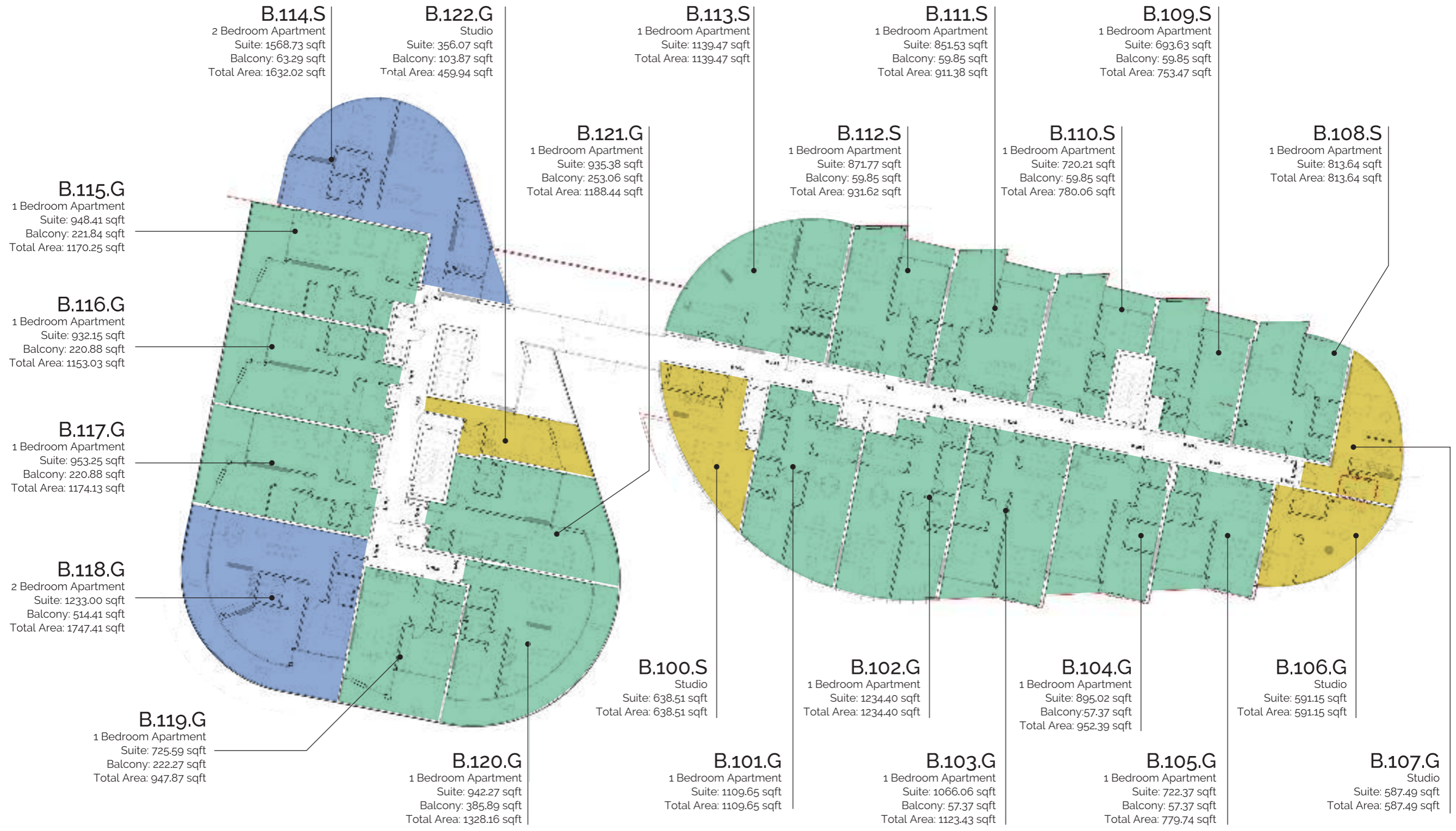
↙ Emirates Road

LEGENDS

- BLOCK A
- BLOCK C
- BLOCK E
- BLOCK H
- BLOCK B
- BLOCK D
- BLOCK F

LR
4
3
2
1
G

BLOCK B-D

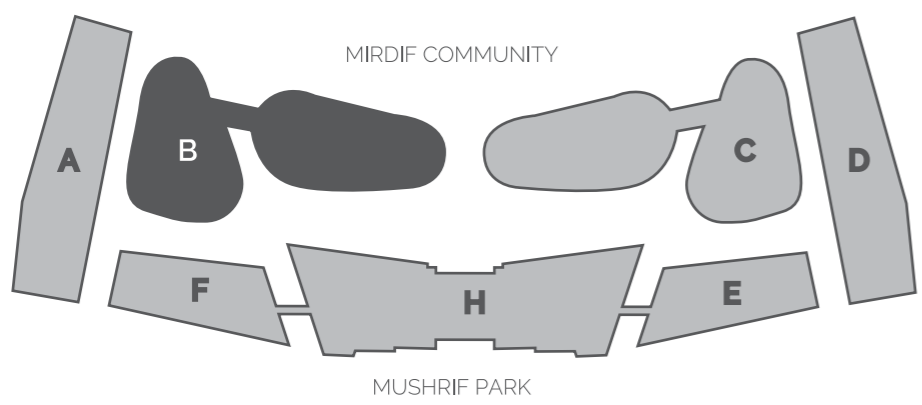


**LEGEND**

- STUDIO
- 1 BEDROOM APARTMENTS
- 2 BEDROOM APARTMENTS

LR
4
3
2
1
G

BLOCK B-D

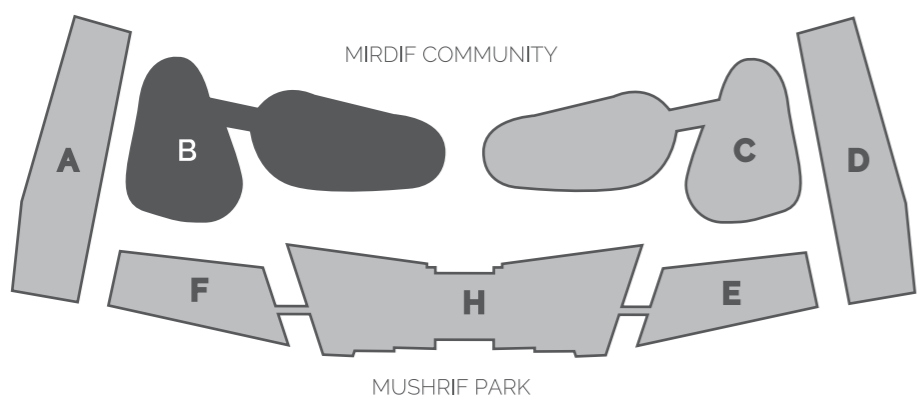
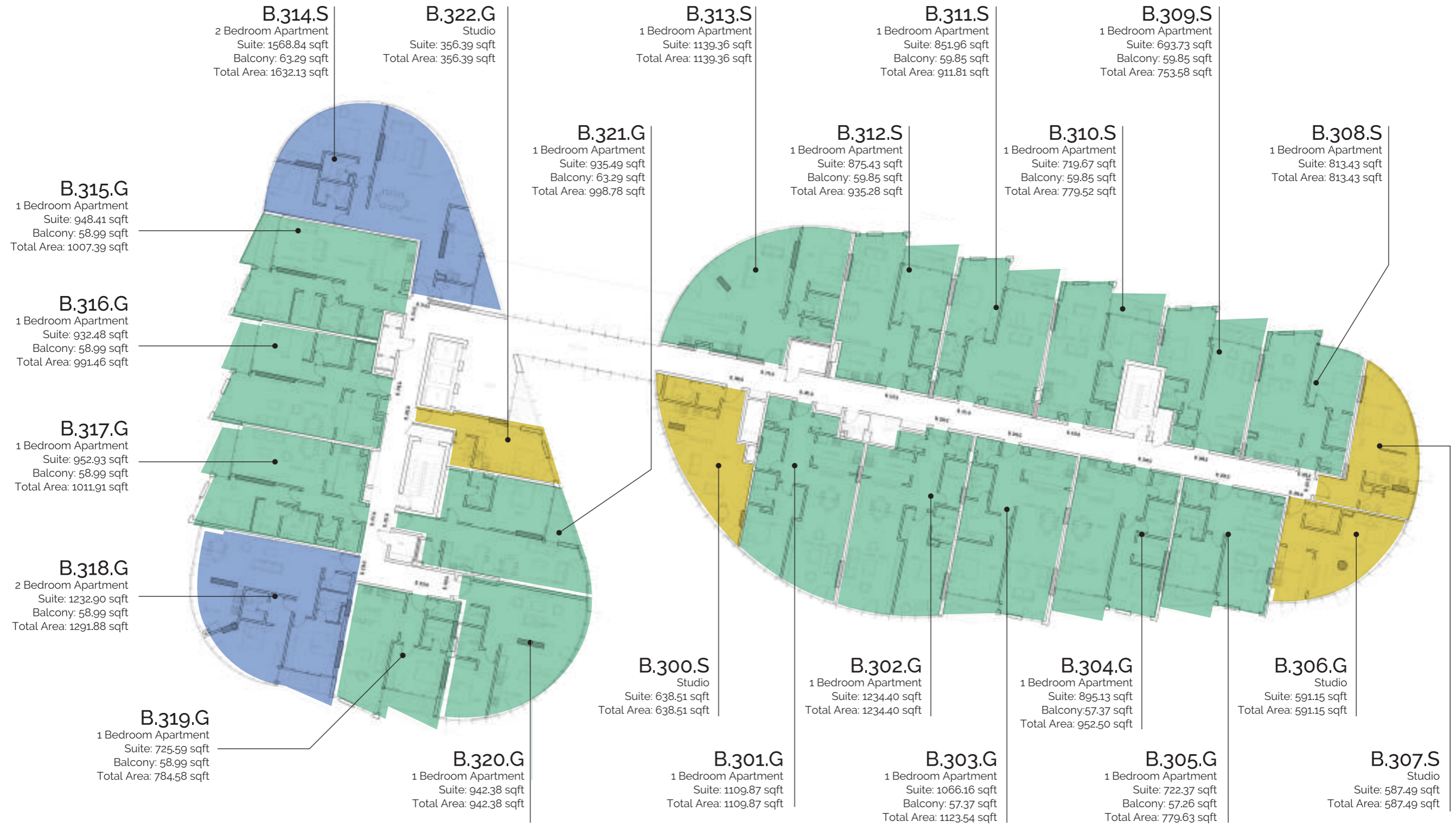


**LEGEND**

- STUDIO
- 1 BEDROOM APARTMENTS
- 2 BEDROOM APARTMENTS

LR
4
3
2
1
G

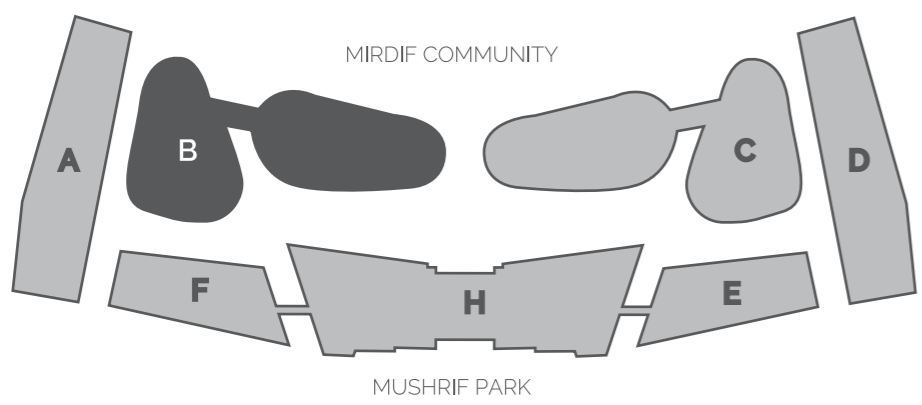
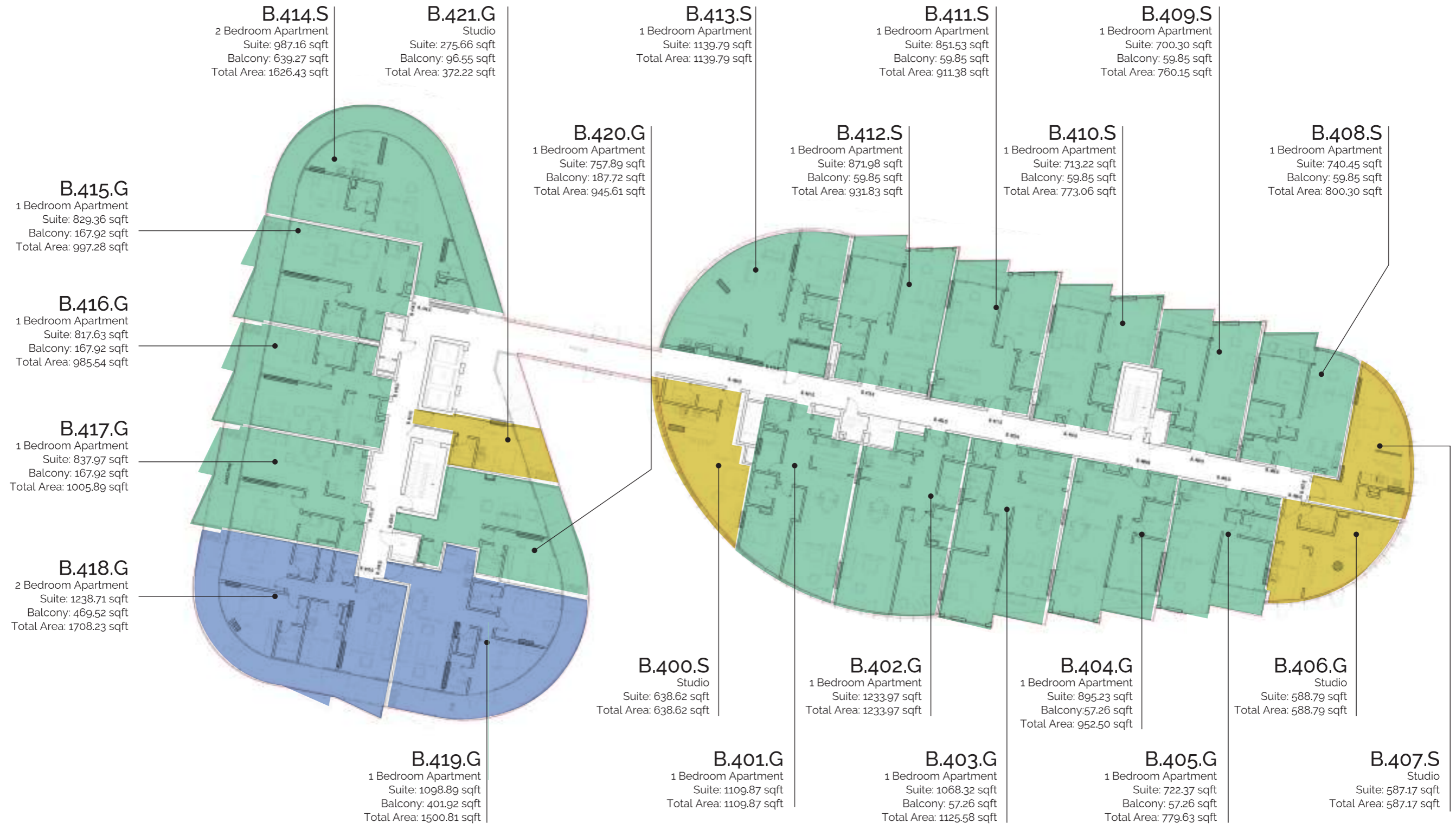
BLOCK B-D



**LEGEND**

	STUDIO
	1 BEDROOM APARTMENTS
	2 BEDROOM APARTMENTS

LR	BLOCK B-D
4	
3	
2	
1	
G	



**LEGEND**

	STUDIO
	1 BEDROOM APARTMENTS
	2 BEDROOM APARTMENTS

LR	BLOCK B-D
4	
3	
2	
1	
G	

**B.501.S**  
 2 Bedroom Apartment  
 Suite: 1402.97 sqft  
 Balcony: 683.51 sqft  
 Total Area: 2086.47 sqft

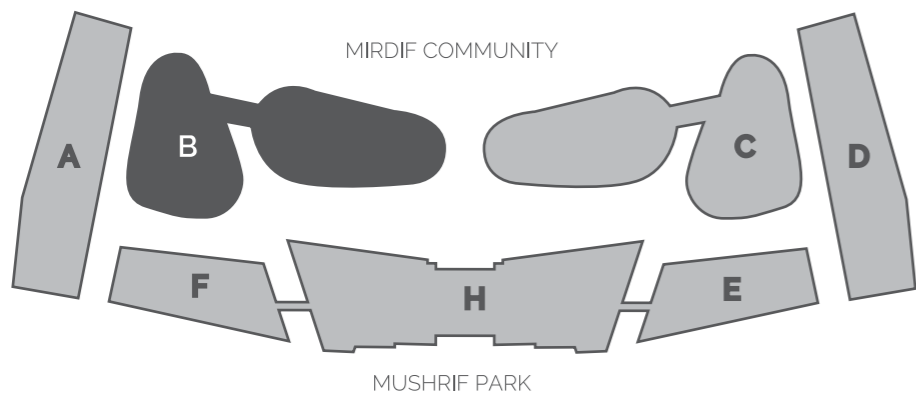
**B.506.G**  
 2 Bedroom Apartment  
 Suite: 1048.73 sqft  
 Balcony: 287.93 sqft  
 Total Area: 1336.66 sqft

**B.502.G**  
 2 Bedroom Apartment  
 Suite: 1205.23 sqft  
 Balcony: 255.21 sqft  
 Total Area: 1460.45 sqft

**B.503.G**  
 1 Bedroom Apartment  
 Suite: 833.77 sqft  
 Balcony: 170.93 sqft  
 Total Area: 1004.70 sqft

**B.504.G**  
 2 Bedroom Apartment  
 Suite: 1230.53 sqft  
 Balcony: 478.99 sqft  
 Total Area: 1709.52 sqft

**B.505.G**  
 2 Bedroom Apartment  
 Suite: 1028.60 sqft  
 Balcony: 405.26 sqft  
 Total Area: 1433.86 sqft

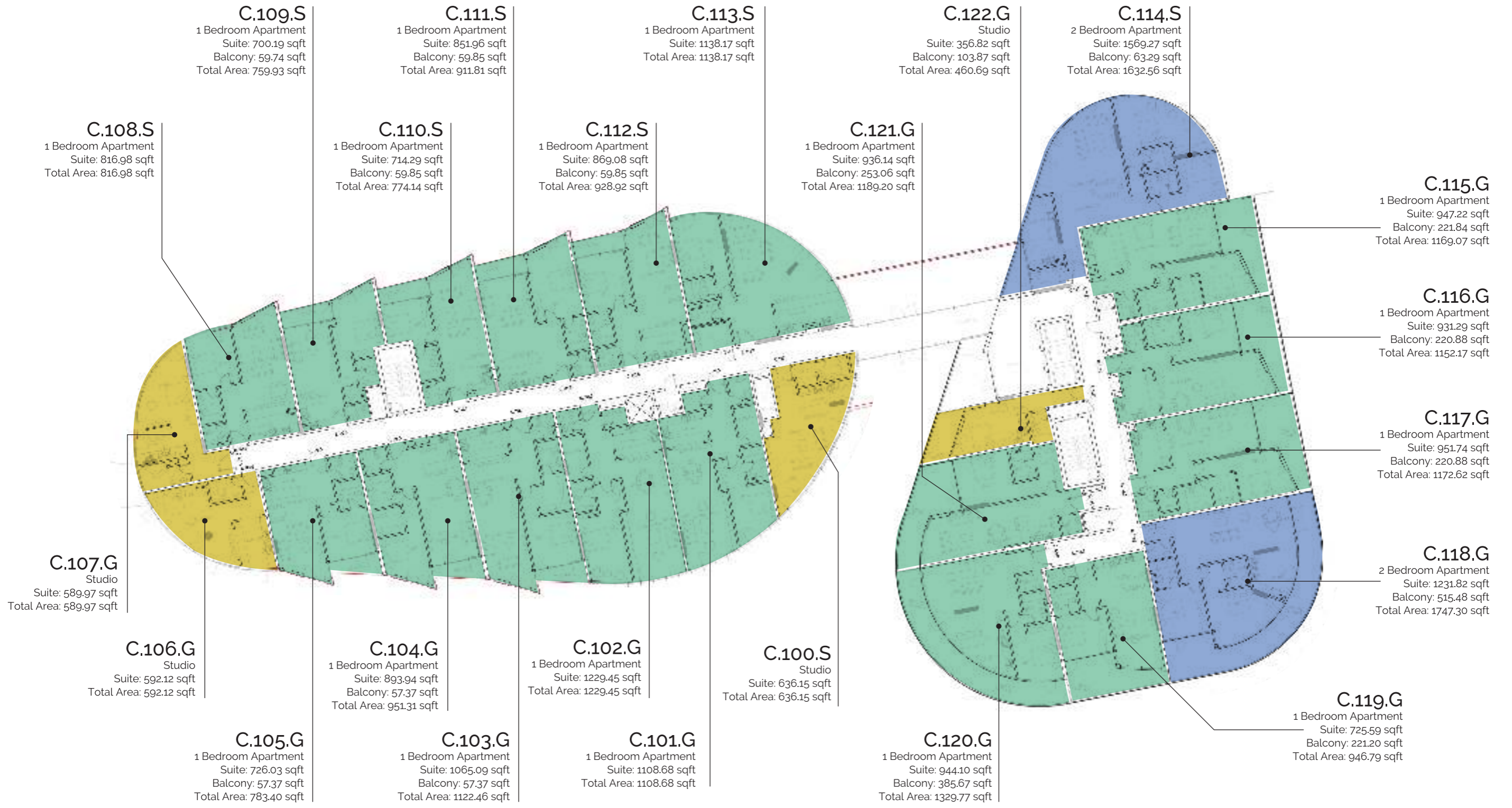


**LEGEND**

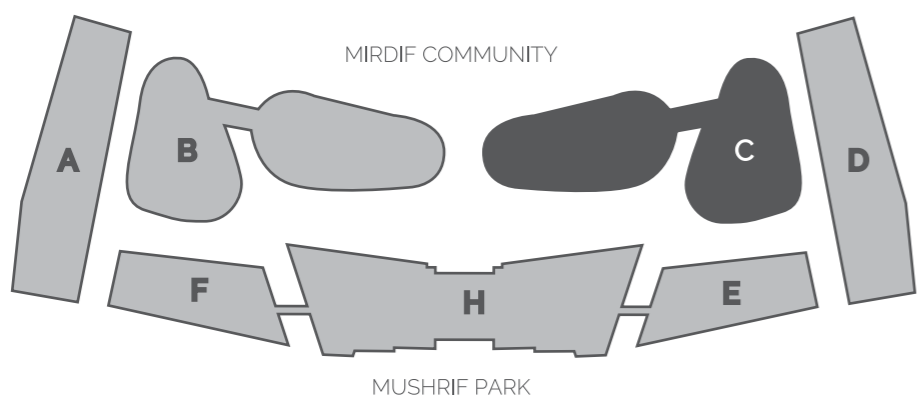
- 1 BEDROOM APARTMENTS
- 2 BEDROOM APARTMENTS

LR
4
3
2
1
G

BLOCK B-D



Block C

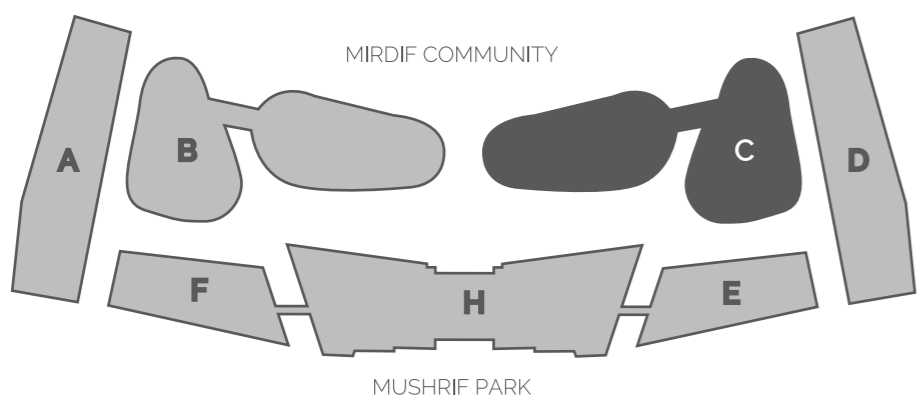


LEGEND

- STUDIO
- 1 BEDROOM APARTMENTS
- 2 BEDROOM APARTMENTS

LR
4
3
2
1
G

BLOCK B-D



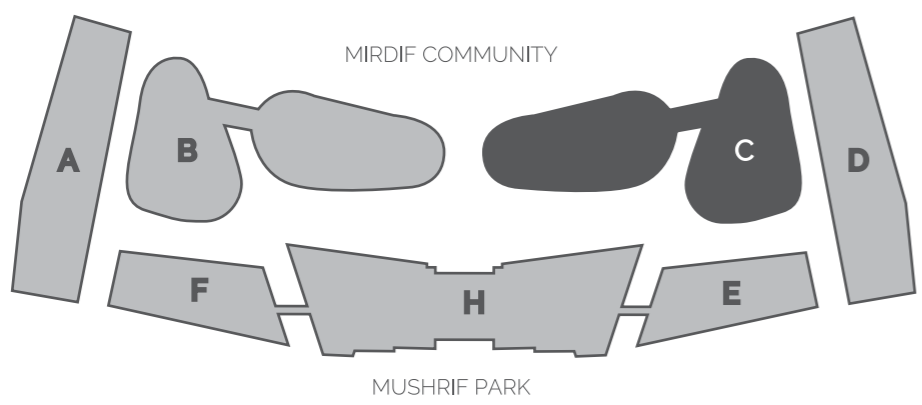
**LEGEND**

- STUDIO
- 1 BEDROOM APARTMENTS
- 2 BEDROOM APARTMENTS

LR
4
3
2
1
G

BLOCK B-D



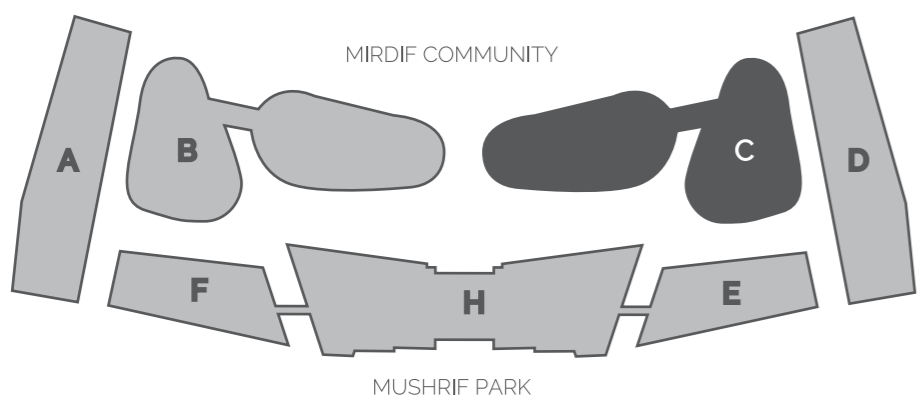


**LEGEND**

- STUDIO
- 1 BEDROOM APARTMENTS
- 2 BEDROOM APARTMENTS

LR
4
3
2
1
G

BLOCK B-D

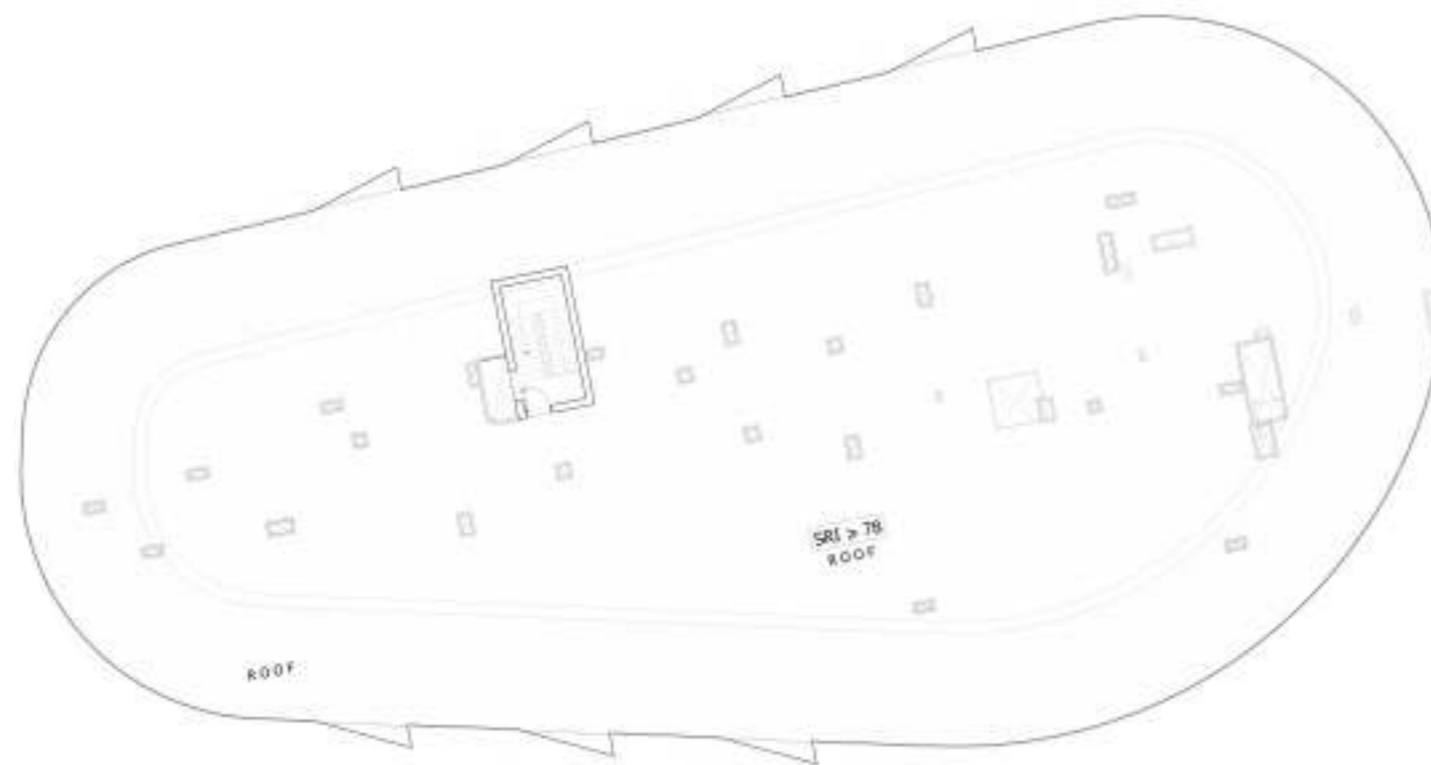


**LEGEND**

- STUDIO
- 1 BEDROOM APARTMENTS
- 2 BEDROOM APARTMENTS

LR
4
3
2
1
G

BLOCK B-D



**C.506.G**  
 2 Bedroom Apartment  
 Suite: 1048.73 sqft  
 Balcony: 287.93 sqft  
 Total Area: 1336.66 sqft

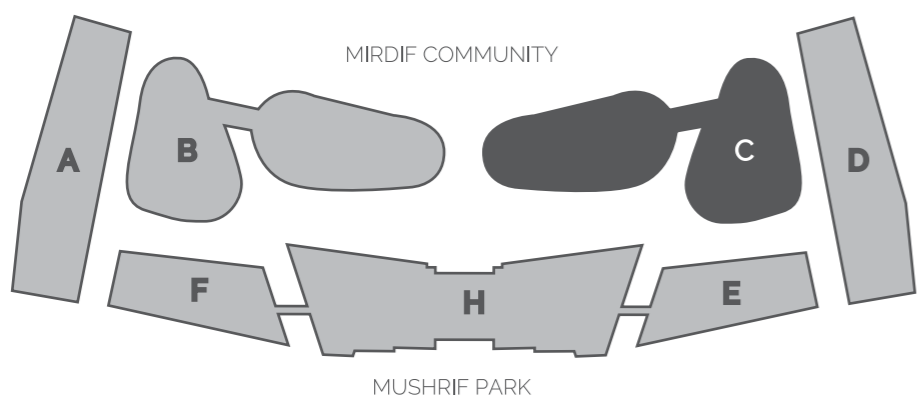
**C.501.S**  
 2 Bedroom Apartment  
 Suite: 1402.97 sqft  
 Balcony: 683.51 sqft  
 Total Area: 2086.47 sqft

**C.502.G**  
 2 Bedroom Apartment  
 Suite: 1205.23 sqft  
 Balcony: 255.21 sqft  
 Total Area: 1460.45 sqft

**C.503.G**  
 1 Bedroom Apartment  
 Suite: 833.77 sqft  
 Balcony: 170.93 sqft  
 Total Area: 1004.70 sqft

**C.504.G**  
 2 Bedroom Apartment  
 Suite: 1230.53 sqft  
 Balcony: 478.99 sqft  
 Total Area: 1709.52 sqft

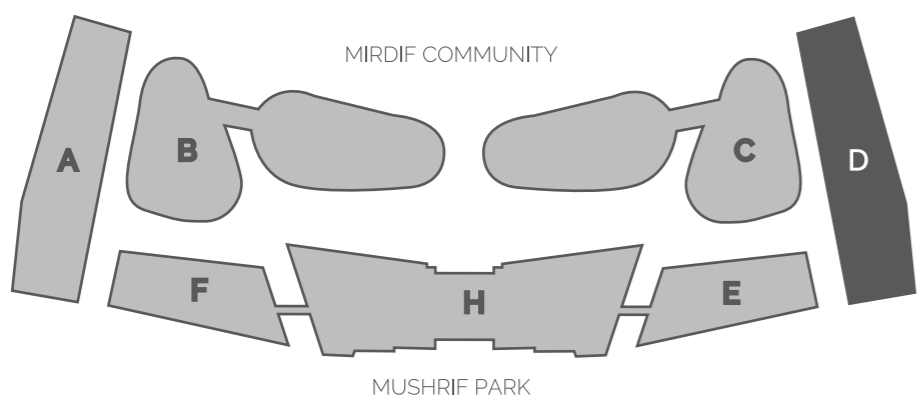
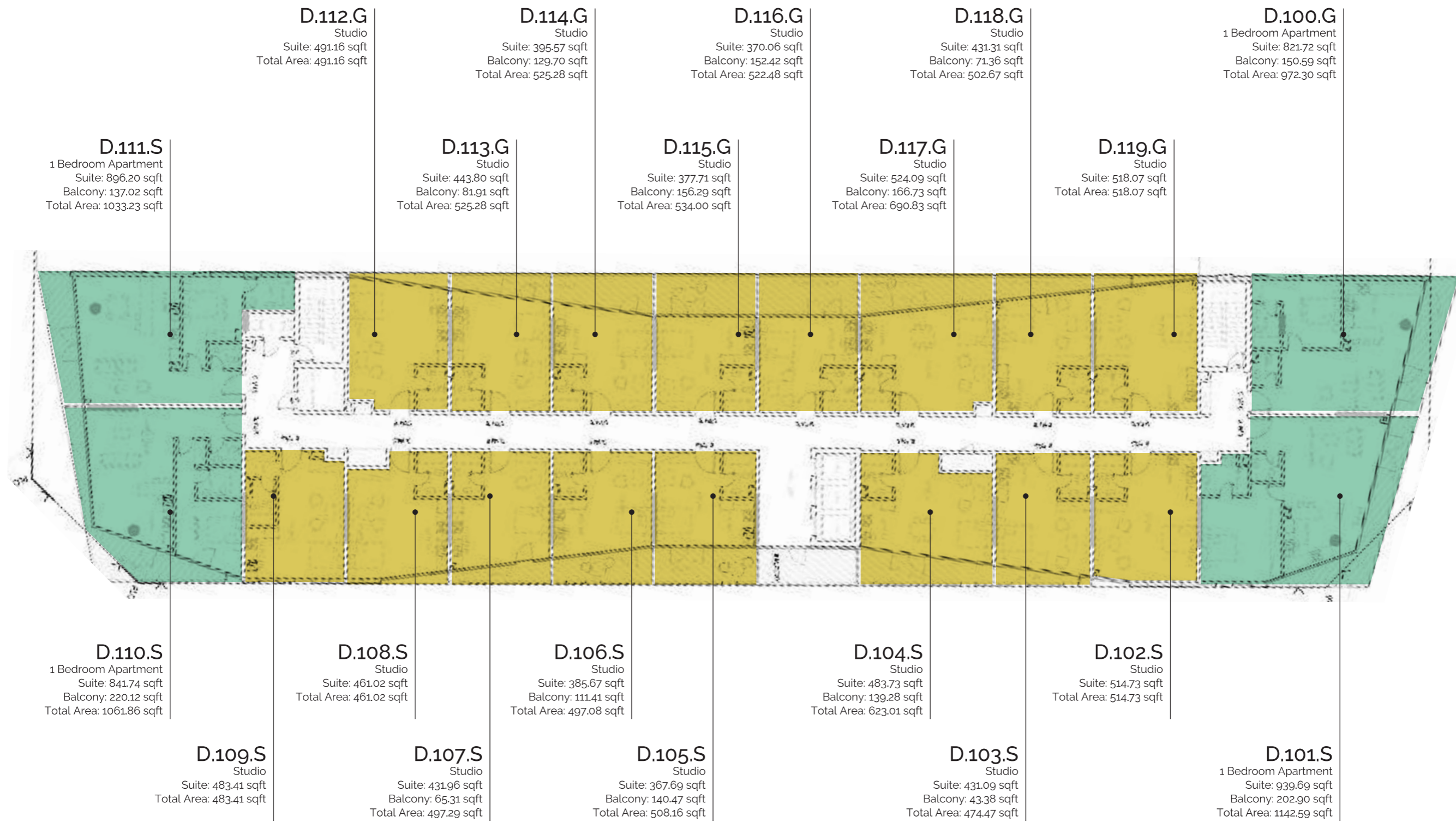
**C.505.G**  
 2 Bedroom Apartment  
 Suite: 1028.60 sqft  
 Balcony: 405.26 sqft  
 Total Area: 1433.86 sqft



**LEGEND**

- 1 BEDROOM APARTMENTS
- 2 BEDROOM APARTMENTS

LR	BLOCK B-D
4	
3	
2	
1	
G	

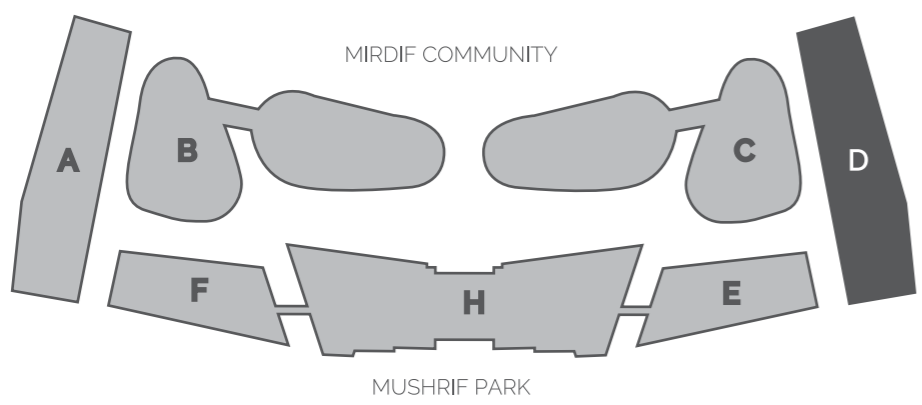
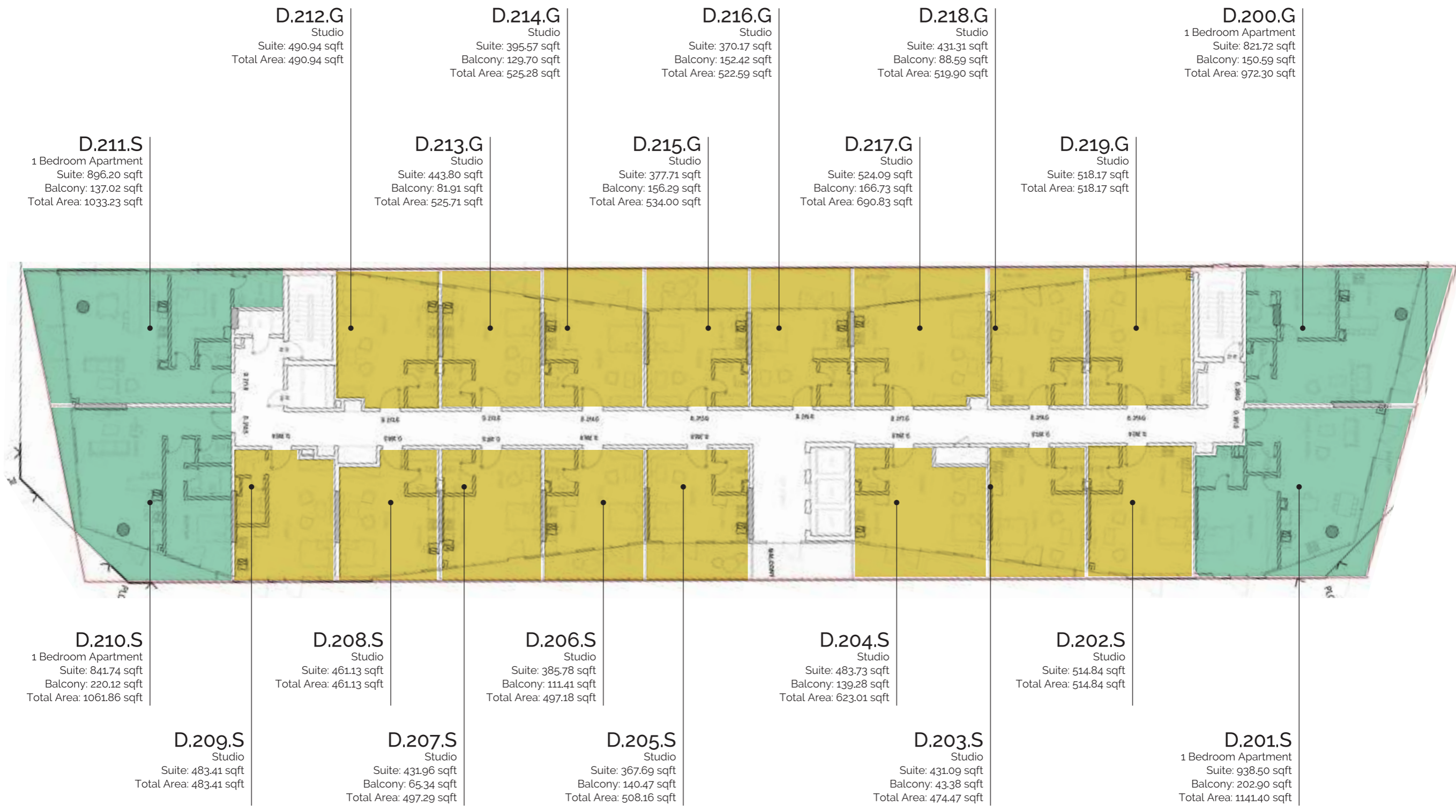


**LEGEND**

- STUDIO
- 1 BEDROOM APARTMENTS

LR
4
3
2
1
G

**BLOCK B-D**



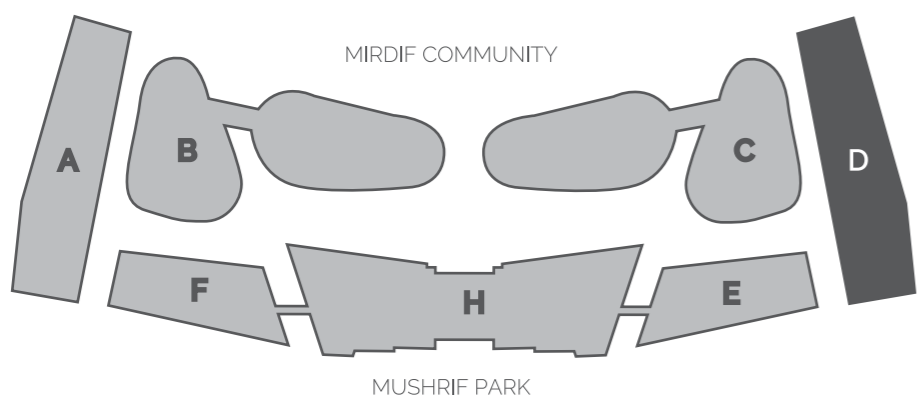
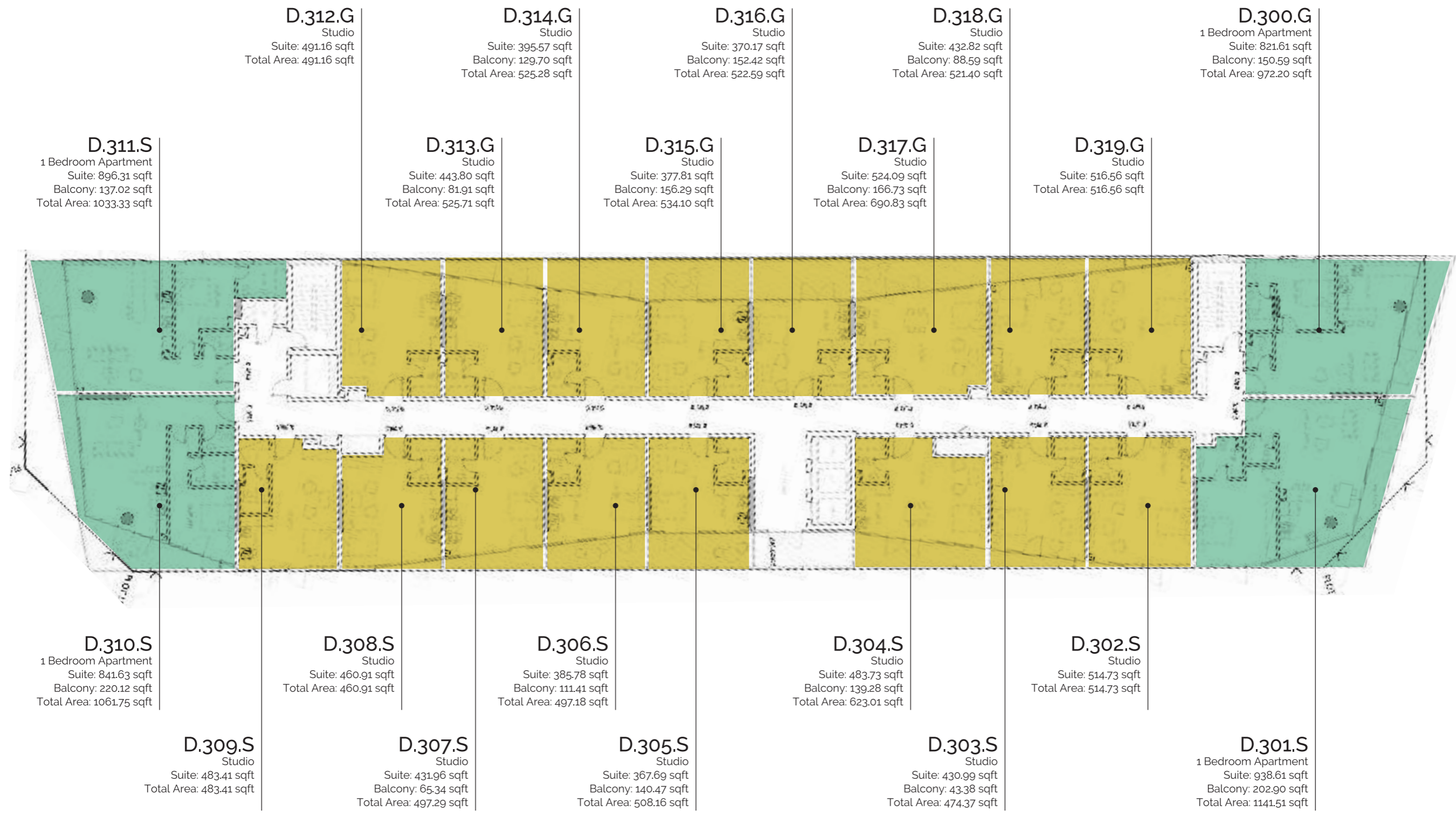
**LEGEND**

- STUDIO
- 1 BEDROOM APARTMENTS

LR
4
3
2
1
G

BLOCK B-D

# Block D

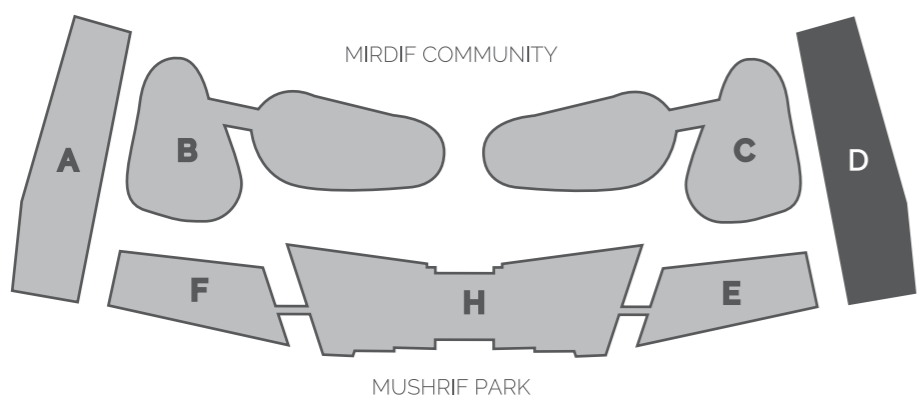
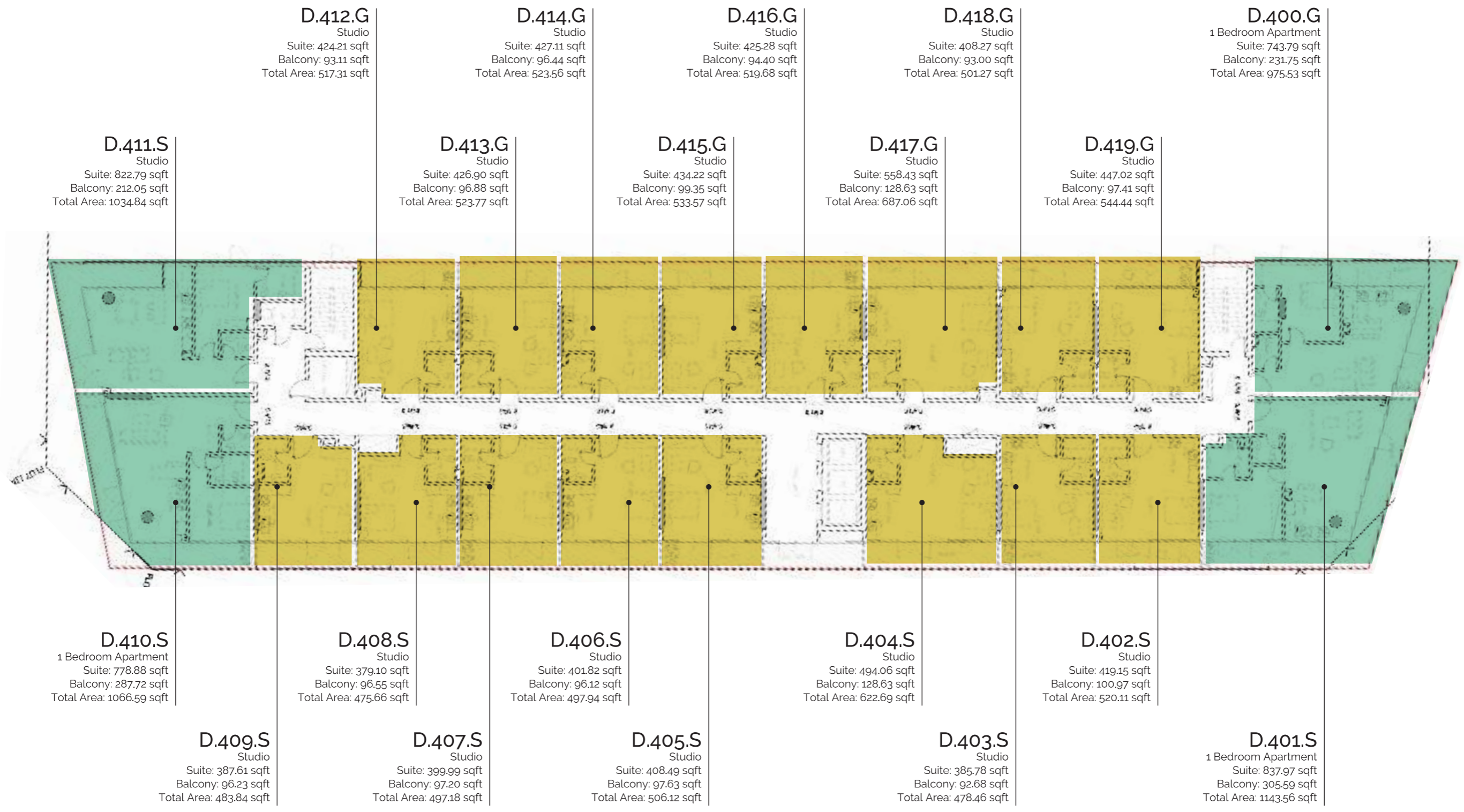


**LEGEND**

- STUDIO
- 1 BEDROOM APARTMENTS

LR
4
3
2
1
G

**BLOCK B-D**



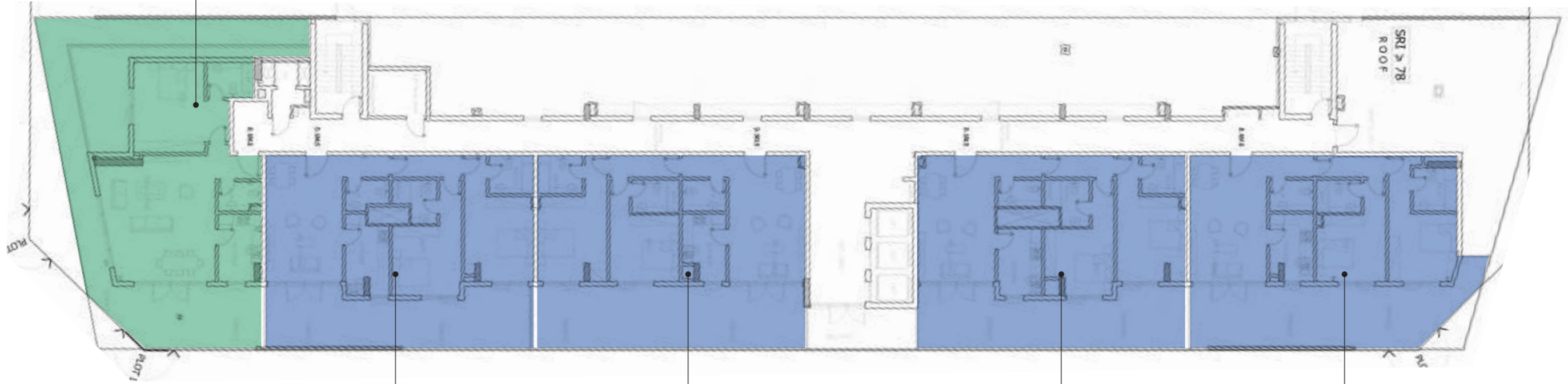
**LEGEND**

- STUDIO
- 1 BEDROOM APARTMENTS

LR
4
3
2
1
G

**BLOCK B-D**

**D.505.S**  
 1 Bedroom Apartment  
 Suite: 1019.34 sqft  
 Balcony: 576.73 sqft  
 Total Area: 1596.07 sqft

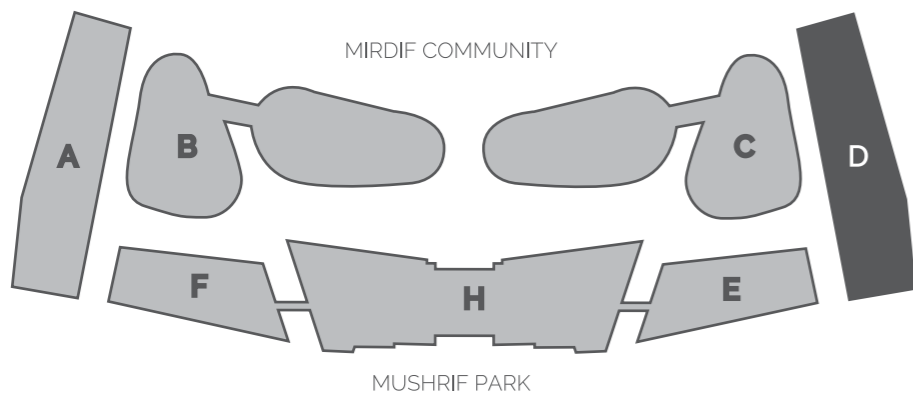


**D.504.S**  
 2 Bedroom Apartment  
 Suite: 1171.87 sqft  
 Balcony: 502.03 sqft  
 Total Area: 1673.89 sqft

**D.503.S**  
 2 Bedroom Apartment  
 Suite: 1141.83 sqft  
 Balcony: 574.79 sqft  
 Total Area: 1716.63 sqft

**D.502.S**  
 2 Bedroom Apartment  
 Suite: 1155.83 sqft  
 Balcony: 509.78 sqft  
 Total Area: 1665.61 sqft

**D.501.S**  
 2 Bedroom Apartment  
 Suite: 1140.76 sqft  
 Balcony: 619.35 sqft  
 Total Area: 1760.11 sqft



**LEGEND**

- 1 BEDROOM APARTMENTS
- 2 BEDROOM APARTMENTS

LR
4
3
2
1
G

**BLOCK B-D**



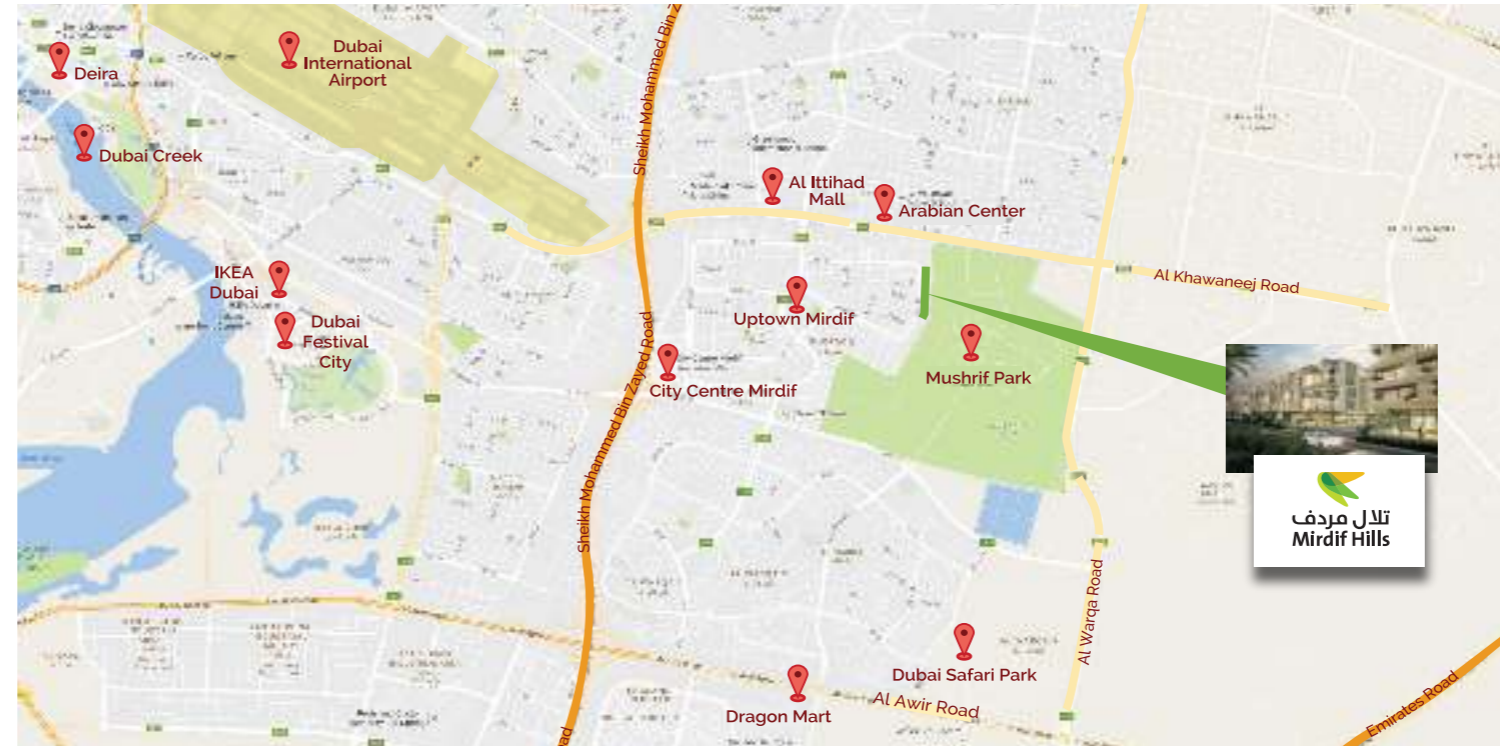
## LOCATION

Mirdif is among the most preferred residential areas located right in the heart of Dubai and accessible from all parts of the Emirates. With sophisticated gated communities, Mirdif is well connected to all popular leisure and business district highways.

Mirdif offers the best of all worlds, slightly away from the throng of the city but still equipped with lifestyle amenities such as major hypermarket chains, retail outlets, cafes & restaurants, educational institutions, healthcare centres, and parks.

## الموقع

تعتبر مردف من أكثر المناطق السكنية المفضلة في قلب دبي، ويمكن الوصول إليها من جميع أنحاء الإمارات. ومن خلال مجتمعاتها السكنية المتطورة، وشبكة طرقها العصرية تتصل مردف بمناطق الترفيهية ومراكز الأعمال المعروفة وتقدم أفضل الخيارات للراغبين بالسكن بعيداً عن صخب المدينة، مع تعزيزها بوسائل الترفيه والراحة مثل الهايبرماركت ومتاجر التجزئة والمقاهي والمطاعم والمؤسسات التعليمية ومراكز الرعاية الصحية والحدائق.



## CONNECTIVITY

Mirdif Hills is well connected to the whole city, including business districts such as Business Bay, Dubai World Trade Centre and Dubai Festival City.

## شبكة الطرق والبنية التحتية

تتصل تلال مردف بكل المناطق الحيوية في دبي ، بما في ذلك مراكز الأعمال، مثل معبر الخليج التجاري ومركز دبي التجاري العالمي ومدينة دبي فستيفال سيتي.

## HEALTH CARE INSTITUTIONS

- Zuleika Hospital
- Welcare Hospital
- NMC Specialty Hospital
- Tower Clinic
- Mayo Clinic

## مؤسسات الرعاية الصحية

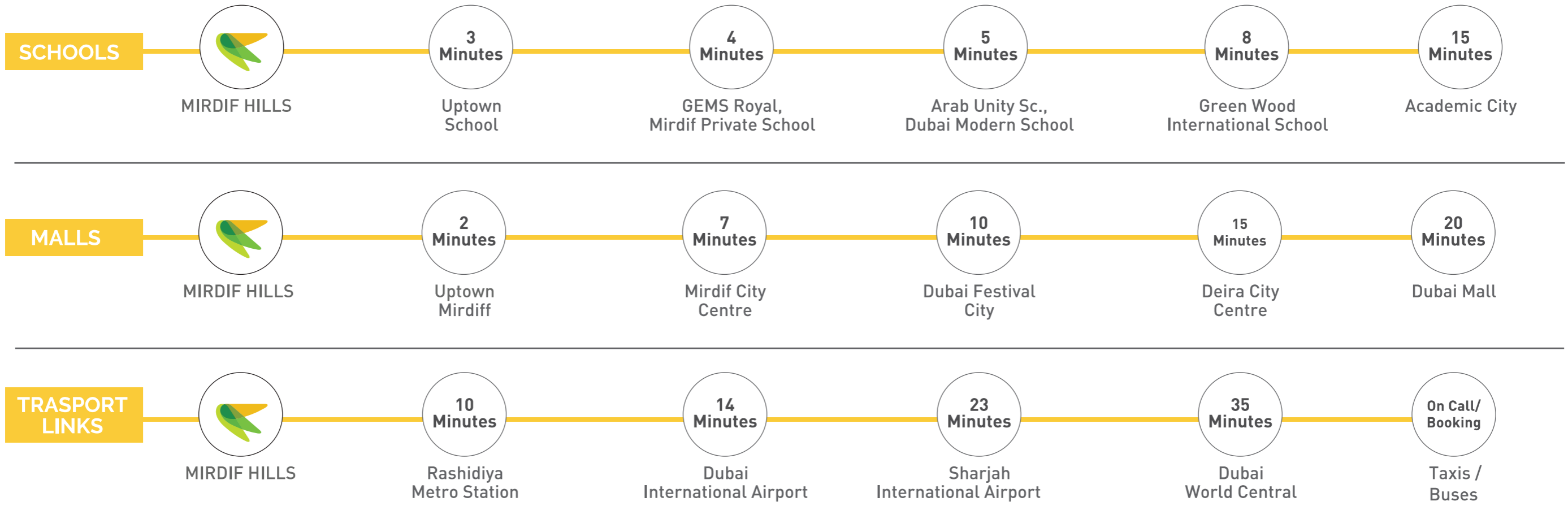
- مستشفى زليخة
- مستشفى ويلكير
- مستشفى ان ام سي التخصصي
- عيادة تاور كلينيك
- عيادة مايو

## DUBAI AIRPORTS

Dubai International Airport is the primary airport serving Dubai, United Arab Emirates, and is the world's busiest airport by international passenger traffic. It is also the third busiest airport in the world by passenger traffic, the sixth busiest cargo airport in the world, and the busiest hub for the Airbus A380 in the world, despite operating with only two runways. In 2015, DXB handled 78 million passengers, 2.51 million tons of cargo, and registered schools 403,517 aircraft movements.

## مطار دبي الدولي

يعد مطار دبي الدولي المطار الأول والأساسي الذي يخدم دبي والإمارات العربية المتحدة، وهو أكثر المطارات نشاطاً في العالم من حيث حركة المسافرين الدوليين، كما يحتل المرتبة الثالثة عالمياً كأكثر المطارات ازدحاماً في العالم من حيث حركة مرور المسافرين غير الدوليين ، وسادس أكثر المطارات ازدحاماً في العالم بحركة مرور البضائع وأكبر مركز في العالم يضم طائرات إيرباص A380، على الرغم من العمل في مسارين فقط. في العام 2015 استوعب مطار دبي 78 مليون مسافر، و 2.51 مليون طن من البضائع وسجل 403,517 حركة طيران.





# تلال مردف Mirdif Hills

**DUBAI INVESTMENTS REAL ESTATE COMPANY**

P.O. BOX: 1172, DUBAI - UAE

TOLL-FREE # 800 MHSALE(647253) | 04 8122 800 | 04 221 9194 | info@dirc.ae | www.dirc.ae

Al Multaqa Avenue Escrow : 101-122-1103672-045, Developer ID : 178308, RERA ID: 1073 , Transaction Number: 573664

A Subsidiary of Dubai Investments

**DIRC**

شركة دبي للاستثمار العقاري  
DUBAI INVESTMENTS REAL ESTATE COMPANY