

GRANADA

B

BLOOM LIVING

أول مشروع للشقق الفاخرة Abu Dhabi's first LOW-RISE PREMIUM COMMUNITY LIVING apartment buildings ضمن مباني منخفضة الارتفاع في أبوظبي

Welcome to "Granada", Abu Dhabi's first low-rise premium community living apartment buildings within the fully integrated and all-inclusive community, Bloom Living.

Inspired by the aesthetic of traditional Mediterranean homes and elevated by the comfort of modern living, Granada will feature the first superior low-rise apartment buildings in Abu Dhabi centered around community living. The first phase of Granada encompasses a variety of residential apartment units across eight luxury four-story buildings. Granada will comprise units from spacious studios, to upscale one, two-, and three bedroom- apartments, each with generous living space, sweeping balconies, and access to top-class amenities within the community.

Apartments at Granada will feature modern and elegant finishings with open floor plans and high ceilings. Each apartment is also designed to feature large windows, creating a bright and airy atmosphere, filled with natural light.

This premium apartment community is fully equipped to cater to all types of residents and all age groups, making it a true multi-generational destination. Residents have direct access to fully facilitated community centers consisting of fitness spaces, cafés, lounge areas, kids play areas, swimming pools and shaded playgrounds. The communal areas at Granada are designed to be welcoming with detailed façades, open gardens and spacious courtyards, creating luxurious leisure spaces.

Those living within Granada can benefit from a wide range of facilities available at Bloom Living, just within a short walking distance. Residents can explore the beauty of nature at Bloom Living's multiple uninterruptedly interconnected parks, and they can also enjoy their time at the community's main Clubhouse which provides easy access to pools, sports, and recreational facilities.

مرحبًا بكم في "جرانادا"، أول مشروع للشقق الفاخرة ضمن مباني منخفضة الارتفاع في أبوظبي بمشروع بلووم ليفينج، المجمع السكني العصري والمتكامل.

يتميز المشروع بتصميمه المبتكرة المستوحاة من العمارة المتوسطية، وتضم أول شقق ضمن مباني منخفضة الارتفاع تقدم تجربة حياة مجتمعية فريدة ومتكاملة في أبوظبي. وتشمل المرحلة الأولى من جرانادا مجموعة من الوحدات السكنية الواسعة والتي تتوزع على ثمانية مباني فاخرة مؤلفة من أربعة طوابق. تتنوع الوحدات السكنية في جرانادا بين استوديوهات فسيحة وشقق راقية بغرفة وغرفتي وثلاث غرف نوم، كما تتميز الشقق بمساحات معيشة واسعة وشرفات بإطلالات خلابة، إضافة إلى توفر أفخم وسائل الراحة والرفاهية في المجمع.

كما تتميز الشقق في جرانادا بتصميم داخلية مفتوحة وأسقف مرتفعة مع لمسات عصرية وأنيقة، إضافة إلى نوافذ كبيرة توفر إضاءة طبيعية.

وتم تصميم مرحلة جرانادا لتناسب السكان على اختلاف تطلعاتهم وأعمارهم. وتوفر للمقيمين إمكانية الوصول المباشر إلى مراكز مجتمع مجهزة بالكامل، تتضمن صالات لياقة بدنية ومقاهي وردحات ومساحات لعب مخصصة للأطفال وأحواض سباحة وملاعب مظلمة. كما تضم المناطق المشتركة في المشروع واجهات كبيرة وحدائق ومساحات واسعة، مما يوفر تجارب ترفيهية فاخرة.

سيتمكن سكان جرانادا أيضاً من الاستفادة من باقة المرافق المتوفرة في بلووم ليفينج على بعد مسافة قصيرة سيراً على الأقدام، واستكشاف جمال الطبيعة في حدائق المجمع المتنوعة والمنتزهات المترابطة مع بعضها البعض، بالإضافة إلى الاستمتاع بالخدمات التي يوفرها النادي الرئيسي في بلووم ليفينج والتي تشمل أحواض السباحة والمرافق الرياضية والترفيهية.

المخطط الرئيسي Masterplan



Disclaimer: Computer generated image is indicative only
الصورة التي تم إنشاؤها بواسطة الكمبيوتر هي إرشادية فقط



Granada I

GRAND

EXTERIORS

التصميم الخارجي



GRANADA

A

A

A



Disclaimer: Computer generated image is indicative only
الصورة التي تم إنشاؤها بواسطة الكمبيوتر هي إرشادية فقط

General Street View



Disclaimer: Computer generated image is indicative only
الصورة التي تم إنشاؤها بواسطة الكمبيوتر هي إرشادية فقط

Retail View



Disclaimer: Computer generated image is indicative only
الصورة التي تم إنشاؤها بواسطة الكمبيوتر هي إرشادية فقط

Facade View



Disclaimer: Computer generated image is indicative only
الصورة التي تم إنشاؤها بواسطة الكمبيوتر هي إرشادية فقط

Building Entrance View



Disclaimer: Computer generated image is indicative only
الصورة التي تم إنشاؤها بواسطة الكمبيوتر هي إرشادية فقط

Retail View



Disclaimer: Computer generated image is indicative only
الصورة التي تم إنشاؤها بواسطة الكمبيوتر هي إرشادية فقط

Community Park View



Disclaimer: Computer generated image is indicative only
الصورة التي تم إنشاؤها بواسطة الكمبيوتر هي إرشادية فقط

Balcony View



Disclaimer: Computer generated image is indicative only
الصورة التي تم إنشاؤها بواسطة الكمبيوتر هي إرشادية فقط

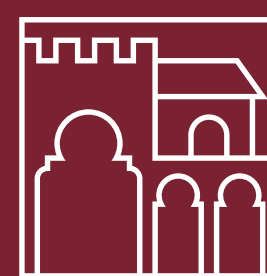


Community View

GRAND

INTERIORS

التصميم الداخلي



GRANADA

A

A

A



Disclaimer: Computer-generated image is indicative only
الصور الفوتوغرافية هي لأغراض إرشادية فقط

Apartment Entrance Lobby



Disclaimer: Computer generated image is indicative only
الصورة التي تم إنشاؤها بواسطة الكمبيوتر هي إرشادية فقط

Living Room - Studio to 2 Bedroom



Disclaimer: Computer generated image is indicative only
الصورة التي تم إنشاؤها بواسطة الكمبيوتر هي إرشادية فقط

Living Room - 3 Bedrooms





Disclaimer: Computer generated image is indicative only
الصورة التي تم إنشاؤها بواسطة الكمبيوتر هي إرشادية فقط

Master Bedroom



Disclaimer: Computer generated image is indicative only.
الصورة التي تم إنشاؤها بواسطة الكمبيوتر هي إرشادية فقط.

Open Kitchen



Disclaimer: Computer generated image is indicative only
الصورة التي تم إنشاؤها بواسطة الكمبيوتر هي إرشادية فقط

Closed Kitchen - 3 Bedrooms



Disclaimer: Computer generated image is indicative only
الصورة التي تم إنشاؤها بواسطة الكمبيوتر هي إرشادية فقط

Bathroom



Disclaimer: Computer generated image is indicative only
الصورة التي تم إنشاؤها بواسطة الكمبيوتر هي إرشادية فقط

Community Gym



Disclaimer: Computer generated image is indicative only
الصورة التي تم إنشاؤها بواسطة الكمبيوتر هي إرشادية فقط

Kids' Indoor Play Area

LAYOUT PLANS

مخططات الشقق



GRANADA

ST
UD
IOS

STUDIOS
استوديوهات

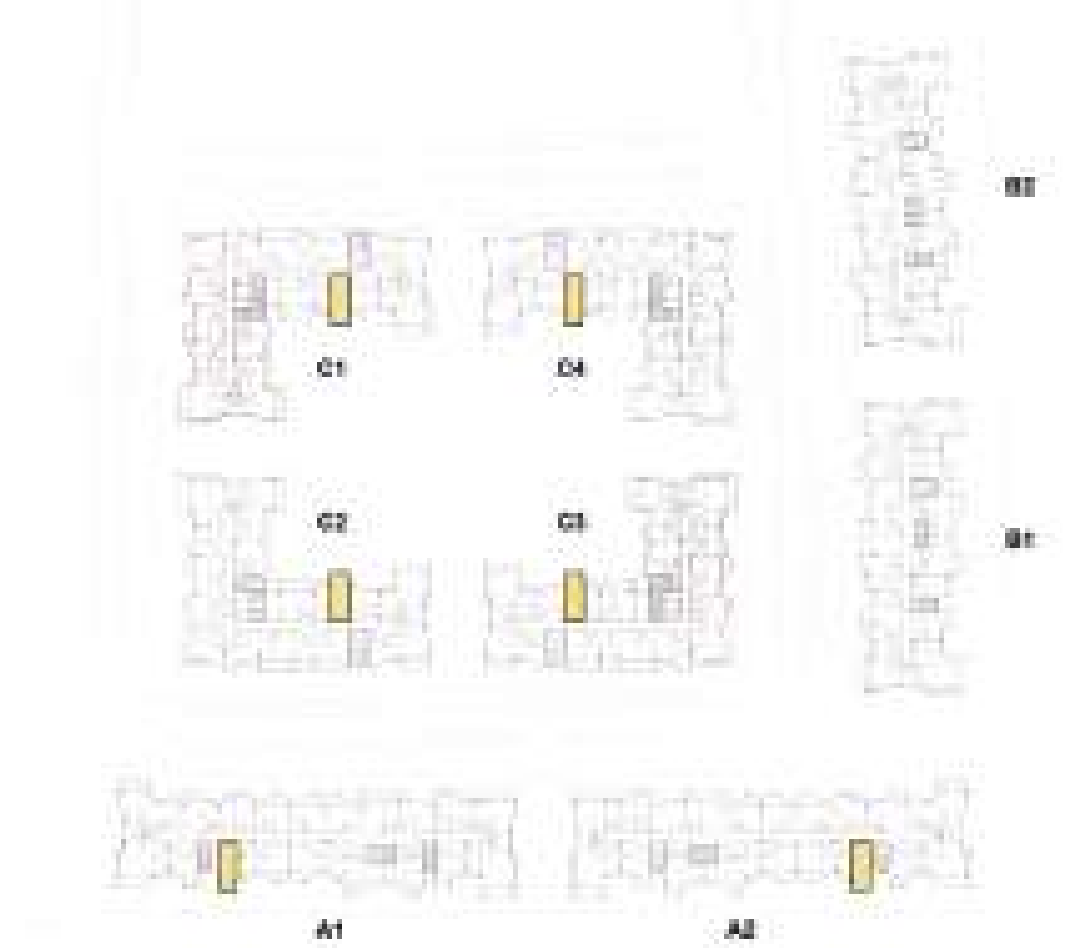


GRANADA

STUDIO TYPE A

Internal Sellable Area	365 sqft.	34 sqm.
Max. External Sellable Area	107 sqft.	10 sqm.
Max. Total Sellable Area	472 sqft.	44 sqm.

Master Key Plan



BLOOM LIVING

All floor plans depicted herewith are not to scale, applied finishes and final unit areas are subject to change without prior notice at the discretion of Bloom Properties in line with the provision of contract of sale. Landscaping and interior design shown in the imagery including furniture, accessories and electronics are indicative only and will not be included within the offering.

جميع مخططات الوحدات السكنية الموضحة هي إرشادية ولا تعد قياسية، التشطيبات والقياسات عرضة للتغيير والتعديل دون إشعار مسبق وفقاً لتقدير بلوم العقارية بما يتماشى مع أحكام عقد البيع. وكذلك تنسيق الحدائق والأجهزة الإلكترونية والأثاث والأكسسوارات هي إرشادية وغير مشمولة أيضاً.



GRANADA

STUDIO TYPE A1

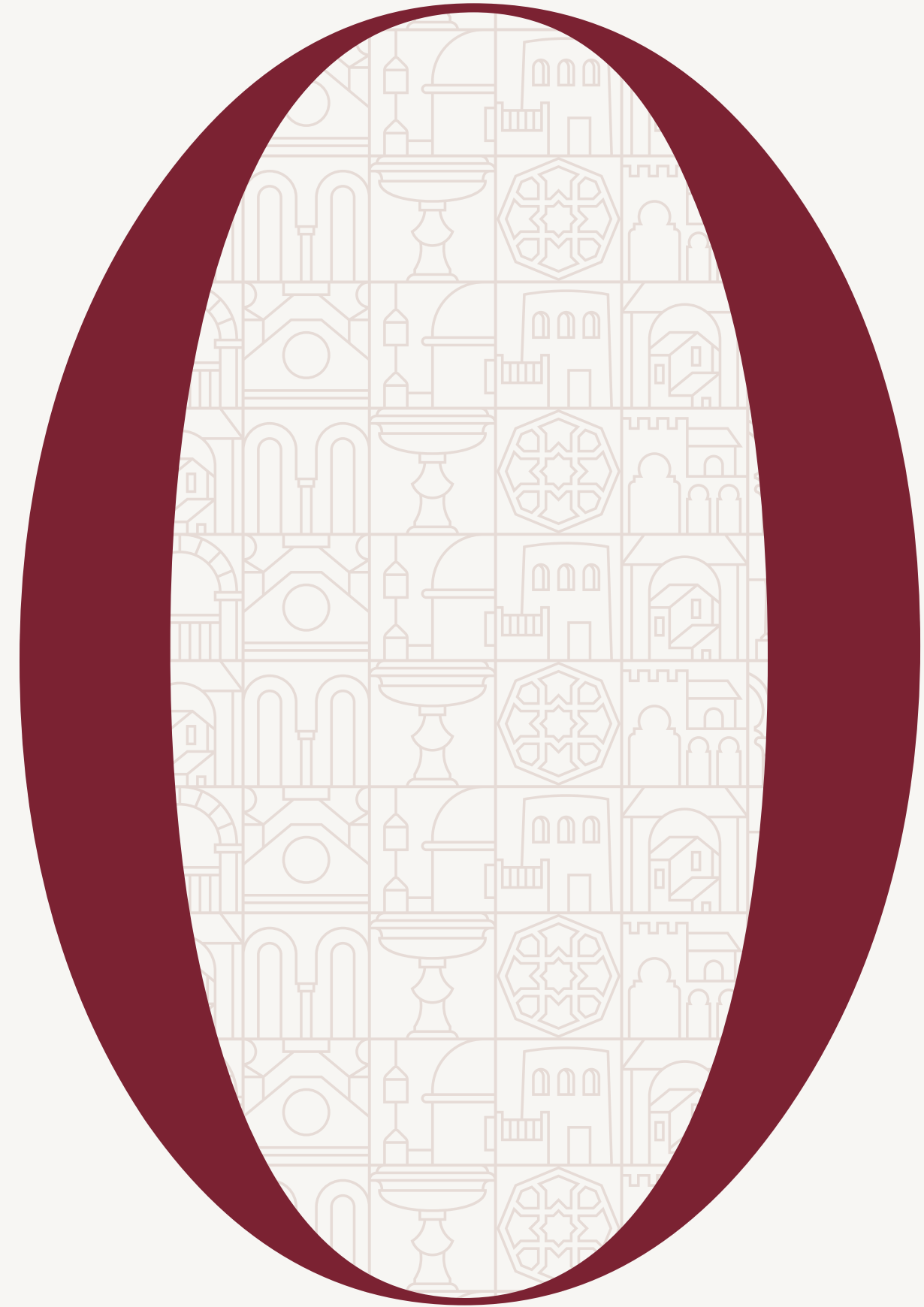
Internal Sellable Area	365 sqft.	34 sqm.
Max. External Sellable Area	32 sqft.	3 sqm.
Max. Total Sellable Area	397 sqft.	37 sqm.

Master Key Plan



All floor plans depicted herewith are not to scale, applied finishes and final unit areas are subject to change without prior notice at the discretion of Bloom Properties in line with the provision of contract of sale. Landscaping and interior design shown in the imagery including furniture, accessories and electronics are indicative only and will not be included within the offering.

جميع مخططات الوحدات السكنية الموضحة هي إرشادية ولا تعد قياسية، التشطيبات والقياسات عرضة للتغيير والتعديل دون إشعار مسبق وفقاً لتقدير بلوم العقارية بما يتماشى مع أحكام عقد البيع. وكذلك تنسيق الحدائق والأجهزة الإلكترونية والأثاث والأكسسوارات هي إرشادية وغير مشمولة أيضاً.



ONE BEDROOM
غرفة نوم واحدة

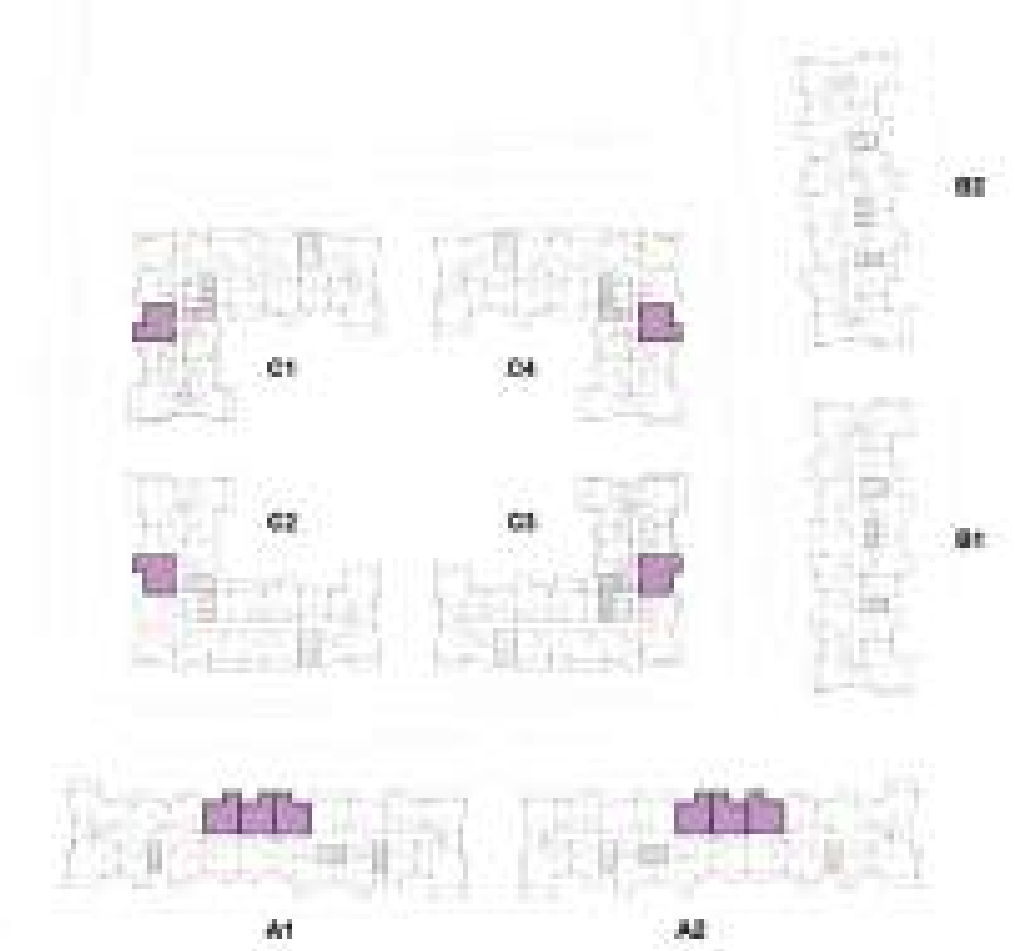


GRANADA

1 BEDROOM Type A APARTMENT

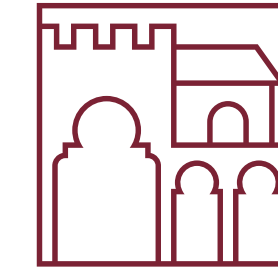
Internal Sellable Area	592 sqft.	55 sqm.
Max. External Sellable Area	107 sqft.	10 sqm.
Max. Total Sellable Area	699 sqft.	65 sqm.

Master Key Plan



All floor plans depicted herewith are not to scale, applied finishes and final unit areas are subject to change without prior notice at the discretion of Bloom Properties in line with the provision of contract of sale. Landscaping and interior design shown in the imagery including furniture, accessories and electronics are indicative only and will not be included within the offering.

جميع مخططات الوحدات السكنية الموضحة هي إرشادية ولا تعد قياسية، التشطيبات والقياسات عرضة للتغيير والتعديل دون إشعار مسبق وفقاً لتقدير بلوم العقارية بما يتماشى مع أحكام عقد البيع. وكذلك تنسيق الحدائق والأجهزة الإلكترونية والأثاث والأكسسوارات هي إرشادية وغير مشمولة أيضاً.

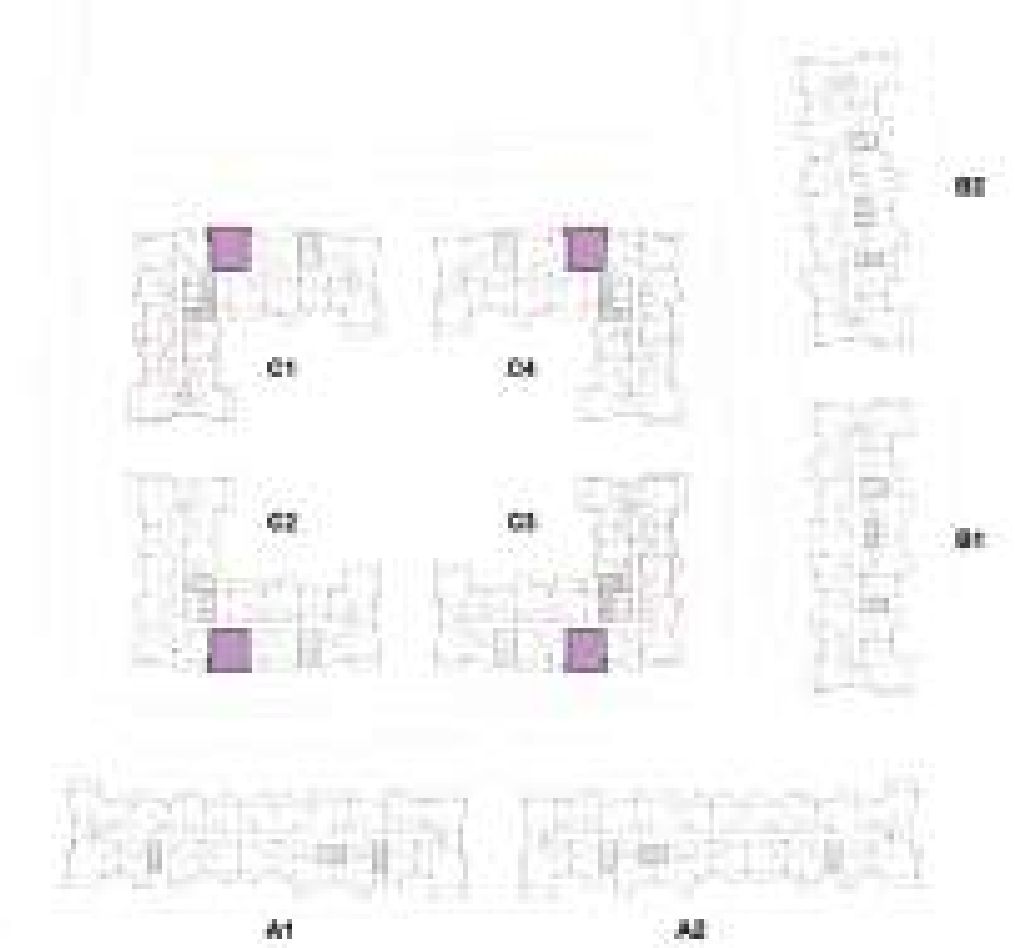


GRANADA

1 BEDROOM Type A3 APARTMENT

Internal Sellable Area	592 sqft.	55 sqm.
Max. External Sellable Area	236 sqft.	22 sqm.
Max. Total Sellable Area	828 sqft.	77 sqm.

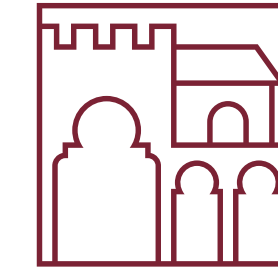
Master Key Plan



All floor plans depicted herewith are not to scale, applied finishes and final unit areas are subject to change without prior notice at the discretion of Bloom Properties in line with the provision of contract of sale. Landscaping and interior design shown in the imagery including furniture, accessories and electronics are indicative only and will not be included within the offering.

جميع مخططات الوحدات السكنية الموضحة هي إرشادية ولا تعد قياسية، التشطيبات والقياسات عرضة للتغيير والتعديل دون إشعار مسبق وفقاً لتقدير بلووم العقارية بما يتماشى مع أحكام عقد البيع. وكذلك تنسيق الحدائق والأجهزة الإلكترونية والأثاث والأكسسوارات هي إرشادية وغير مشمولة أيضاً.

B
BLOOM LIVING



GRANADA

1 BEDROOM Type B APARTMENT

Internal Sellable Area	613 sqft.	57 sqm.
Max. External Sellable Area	139 sqft.	13 sqm.
Max. Total Sellable Area	752 sqft.	70 sqm.

Master Key Plan



All floor plans depicted herewith are not to scale, applied finishes and final unit areas are subject to change without prior notice at the discretion of Bloom Properties in line with the provision of contract of sale. Landscaping and interior design shown in the imagery including furniture, accessories and electronics are indicative only and will not be included within the offering.

جميع مخططات الوحدات السكنية الموضحة هي إرشادية ولا تعد قياسية، التشطيبات والقياسات عرضة للتغيير والتعديل دون إشعار مسبق وفقاً لتقدير بلوم العقارية بما يتماشى مع أحكام عقد البيع. وكذلك تنسيق الحدائق والأجهزة الإلكترونية والأثاث والأكسسوارات هي إرشادية وغير مشمولة أيضاً.

B
BLOOM LIVING

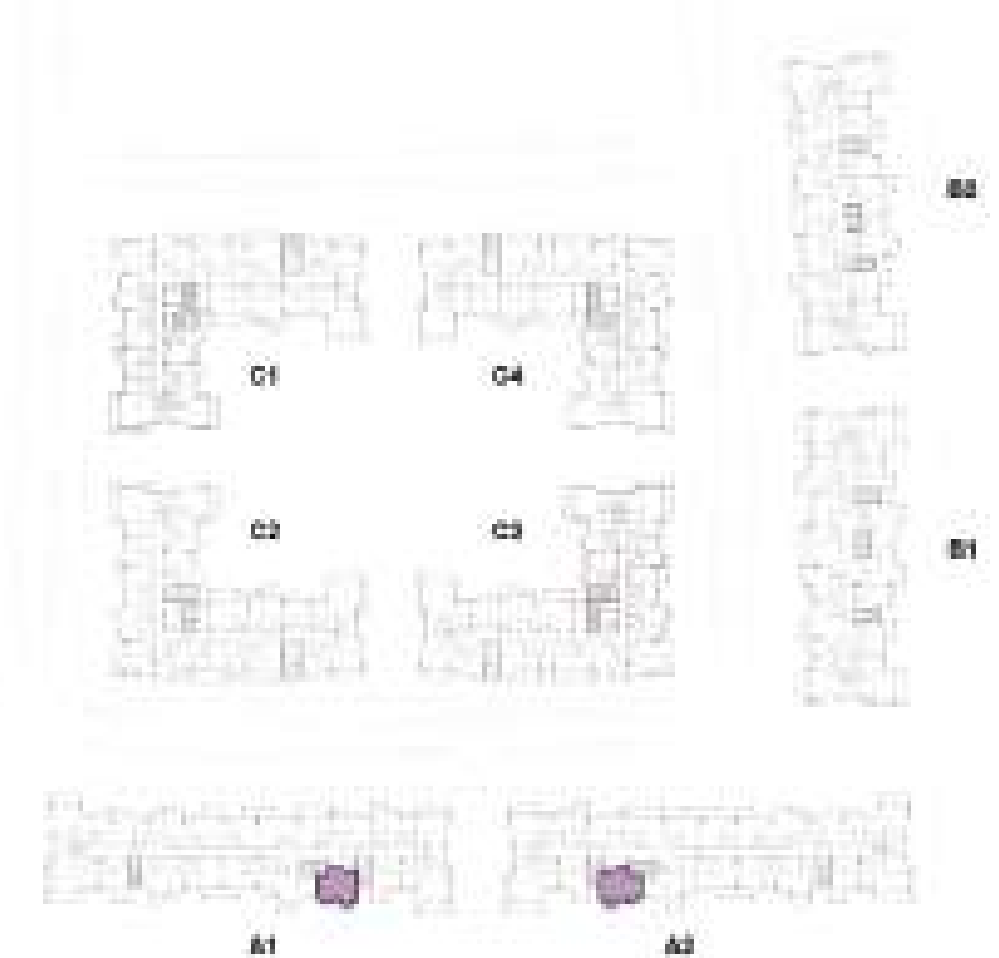


GRANADA

1 BEDROOM Type B1 APARTMENT

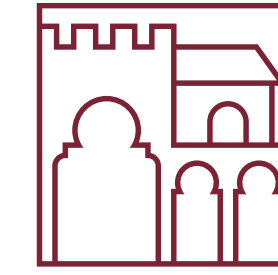
Internal Sellable Area	613 sqft.	57 sqm.
Max. External Sellable Area	64 sqft.	6 sqm.
Max. Total Sellable Area	677 sqft.	63 sqm.

Master Key Plan



All floor plans depicted herewith are not to scale, applied finishes and final unit areas are subject to change without prior notice at the discretion of Bloom Properties in line with the provision of contract of sale. Landscaping and interior design shown in the imagery including furniture, accessories and electronics are indicative only and will not be included within the offering.

جميع مخططات الوحدات السكنية الموضحة هي إرشادية ولا تعد قياسية، التشطيبات والقياسات عرضة للتغيير والتعديل دون إشعار مسبق وفقاً لتقدير بلوم العقارية بما يتماشى مع أحكام عقد البيع. وكذلك تنسيق الحدائق والأجهزة الإلكترونية والأثاث والأكسسوارات هي إرشادية وغير مشمولة أيضاً.

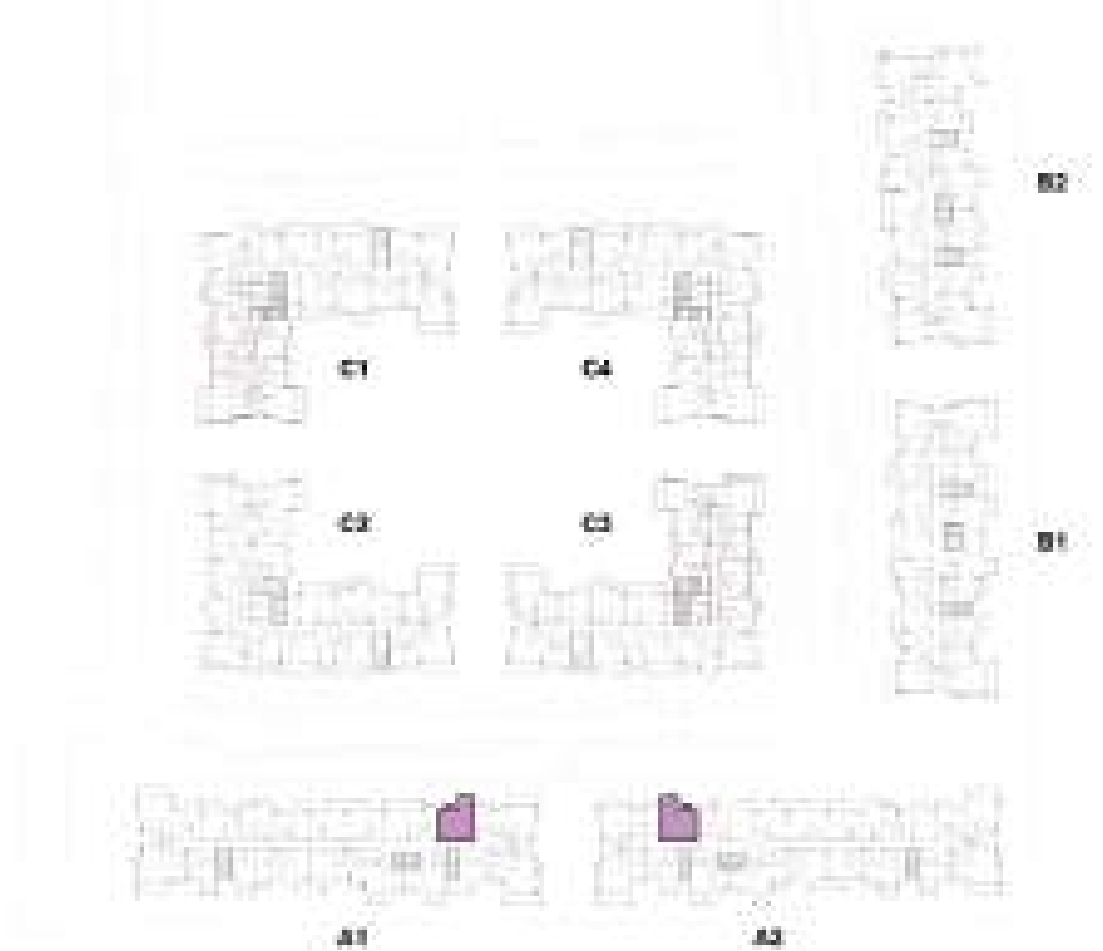


GRANADA

1 BEDROOM Type C APARTMENT

Internal Sellable Area	592 sqft.	55 sqm.
Max. External Sellable Area	129 sqft.	12 sqm.
Max. Total Sellable Area	721 sqft.	67 sqm.

Master Key Plan



All floor plans depicted herewith are not to scale, applied finishes and final unit areas are subject to change without prior notice at the discretion of Bloom Properties in line with the provision of contract of sale. Landscaping and interior design shown in the imagery including furniture, accessories and electronics are indicative only and will not be included within the offering.

جميع مخططات الوحدات السكنية الموضحة هي إرشادية ولا تعد قياسية، التشطيبات والقياسات عرضة للتغيير والتعديل دون إشعار مسبق وفقاً لتقدير بلوم العقارية بما يتماشى مع أحكام عقد البيع. وكذلك تنسيق الحدائق والأجهزة الإلكترونية والأثاث والأكسسوارات هي إرشادية وغير مشمولة أيضاً.



BLOOM LIVING

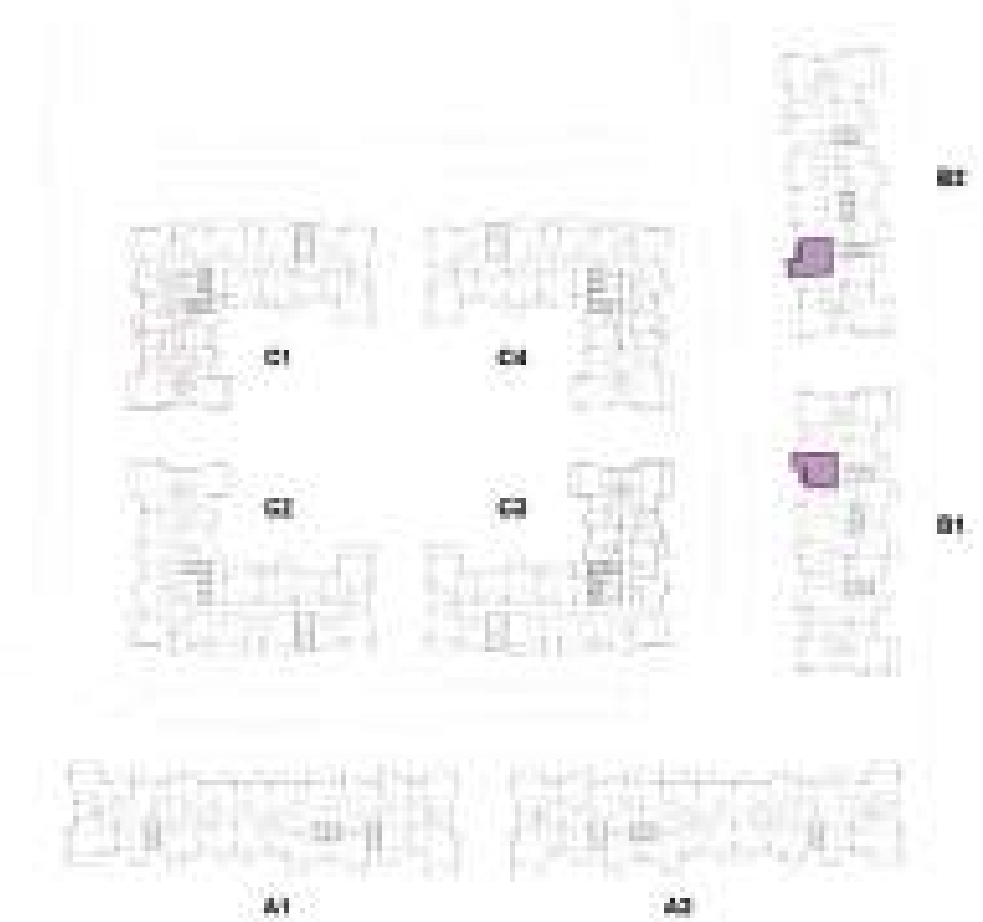


GRANADA

1 BEDROOM Type C1 APARTMENT

Internal Sellable Area	592 sqft.	55 sqm.
Max. External Sellable Area	139 sqft.	13 sqm.
Max. Total Sellable Area	731 sqft.	68 sqm.

Master Key Plan



All floor plans depicted herewith are not to scale, applied finishes and final unit areas are subject to change without prior notice at the discretion of Bloom Properties in line with the provision of contract of sale. Landscaping and interior design shown in the imagery including furniture, accessories and electronics are indicative only and will not be included within the offering.

جميع مخططات الوحدات السكنية الموضحة هي إرشادية ولا تعد قياسية، التشطيبات والقياسات عرضة للتغيير والتعديل دون إشعار مسبق وفقاً لتقدير بلوم العقارية بما يتماشى مع أحكام عقد البيع. وكذلك تنسيق الحدائق والأجهزة الإلكترونية والأثاث والأكسسوارات هي إرشادية وغير مشمولة أيضاً.



BLOOM LIVING

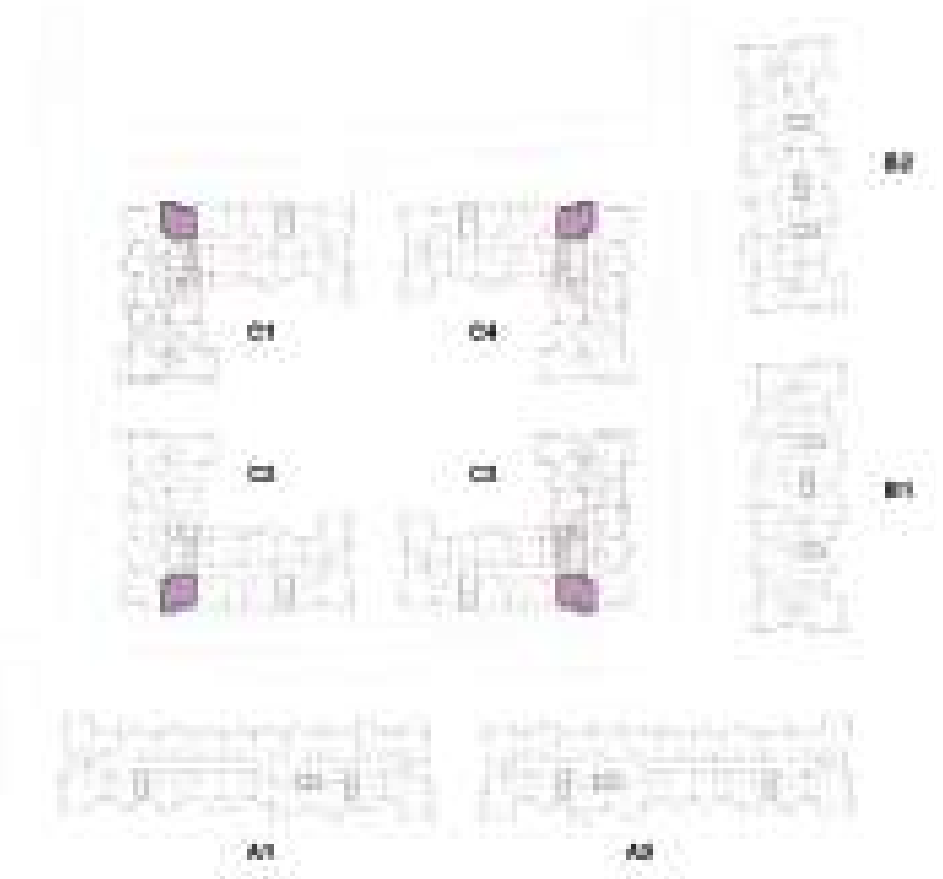


GRANADA

1 BEDROOM ^{Type D} APARTMENT

Internal Sellable Area	613 sqft.	57 sqm.
Max. External Sellable Area	32 sqft.	3 sqm.
Max. Total Sellable Area	645 sqft.	60 sqm.

Master Key Plan

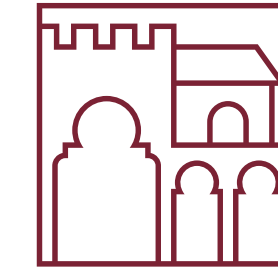


All floor plans depicted herewith are not to scale, applied finishes and final unit areas are subject to change without prior notice at the discretion of Bloom Properties in line with the provision of contract of sale. Landscaping and interior design shown in the imagery including furniture, accessories and electronics are indicative only and will not be included within the offering.

جميع مخططات الوحدات السكنية الموضحة هي إرشادية ولا تعد قياسية، التشطيبات والقياسات عرضة للتغيير والتعديل دون إشعار مسبق وفقاً لتقدير بلوم العقارية بما يتماشى مع أحكام عقد البيع. وكذلك تنسيق الحدائق والأجهزة الإلكترونية والأثاث والأكسسوارات هي إرشادية وغير مشمولة أيضاً.



BLOOM LIVING

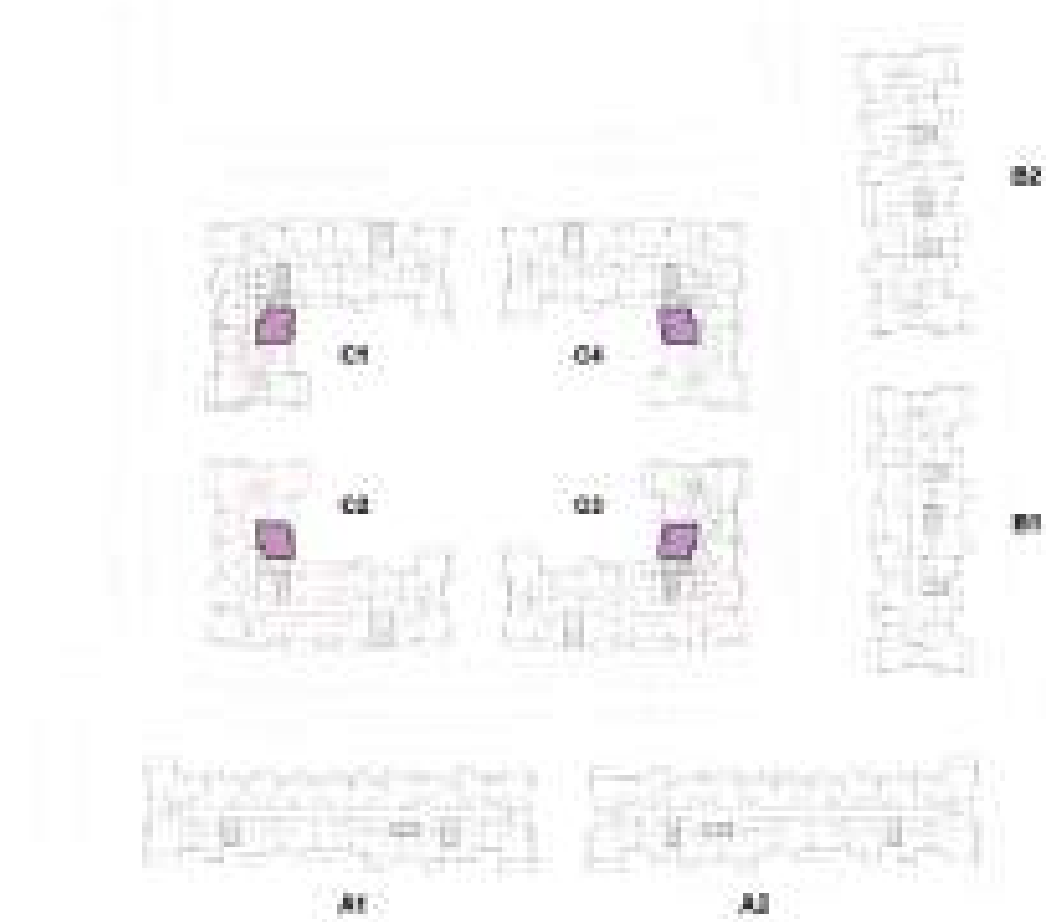


GRANADA

1 BEDROOM ^{Type E} APARTMENT

Internal Sellable Area	592 sqft.	55 sqm.
Max. External Sellable Area	32 sqft.	3 sqm.
Max. Total Sellable Area	624 sqft.	58 sqm.

Master Key Plan

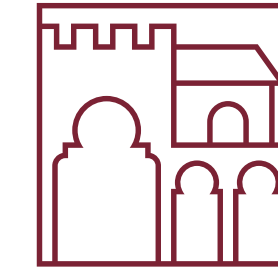


All floor plans depicted herewith are not to scale, applied finishes and final unit areas are subject to change without prior notice at the discretion of Bloom Properties in line with the provision of contract of sale. Landscaping and interior design shown in the imagery including furniture, accessories and electronics are indicative only and will not be included within the offering.

جميع مخططات الوحدات السكنية الموضحة هي إرشادية ولا تعد قياسية، التشطيبات والقياسات عرضة للتغيير والتعديل دون إشعار مسبق وفقاً لتقدير بلوم العقارية بما يتماشى مع أحكام عقد البيع. وكذلك تنسيق الحدائق والأجهزة الإلكترونية والأثاث والأكسسوارات هي إرشادية وغير مشمولة أيضاً.



TWO BEDROOMS
غرفتين نوم

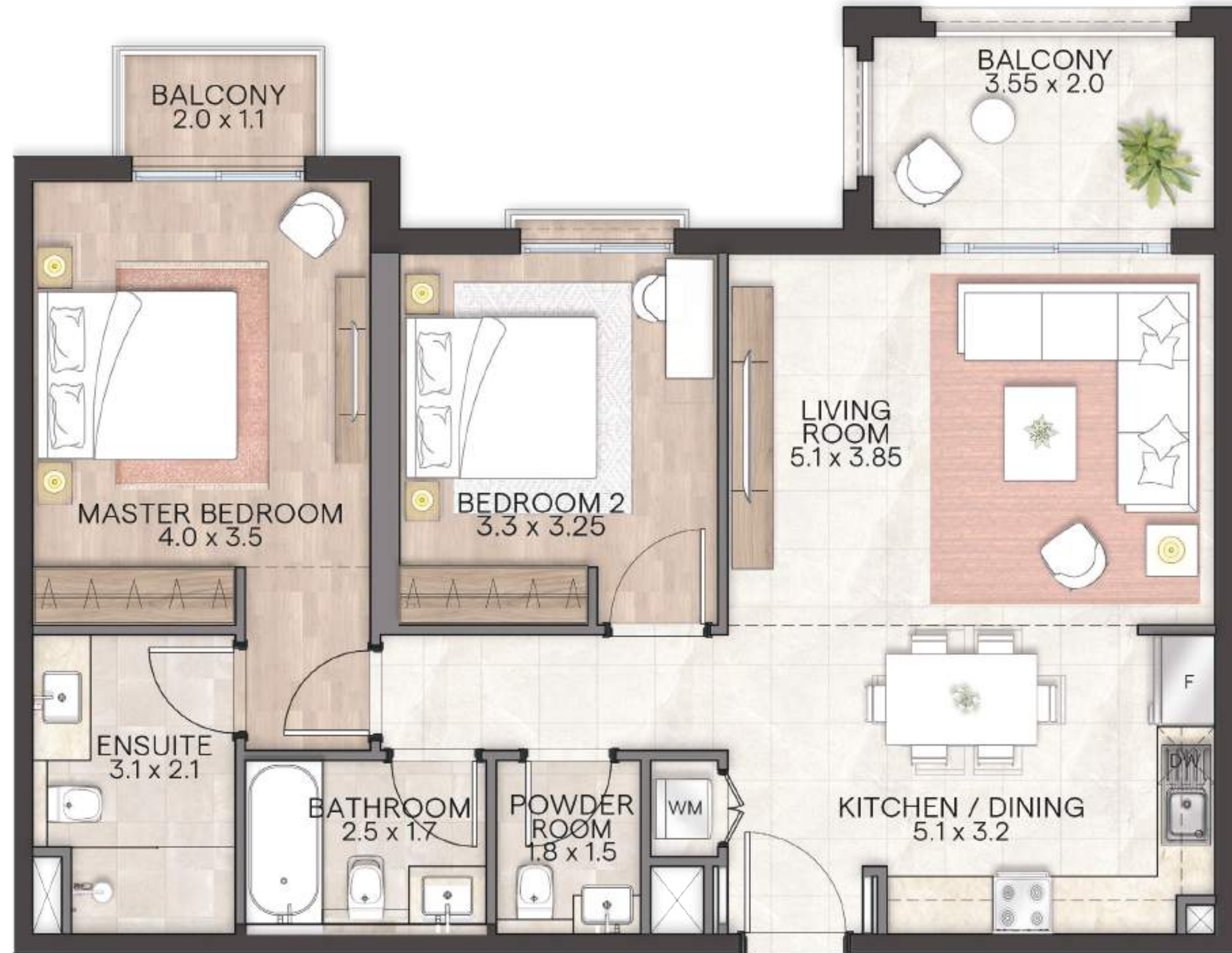


GRANADA

2 BEDROOM Type A APARTMENT

Internal Sellable Area	947 sqft.	88 sqm.
Max. External Sellable Area	133 sqft.	13 sqm.
Max. Total Sellable Area	1080 sqft.	101 sqm.

Master Key Plan

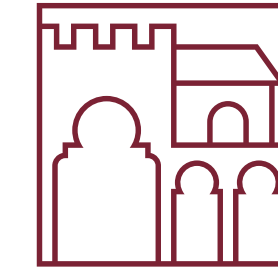


All floor plans depicted herewith are not to scale, applied finishes and final unit areas are subject to change without prior notice at the discretion of Bloom Properties in line with the provision of contract of sale. Landscaping and interior design shown in the imagery including furniture, accessories and electronics are indicative only and will not be included within the offering.

جميع مخططات الوحدات السكنية الموضحة هي إرشادية ولا تعد قياسية، التشطيبات والقياسات عرضة للتغيير والتعديل دون إشعار مسبق وفقاً لتقدير بلوم العقارية بما يتماشى مع أحكام عقد البيع. وكذلك تنسيق الحدائق والأجهزة الإلكترونية والأثاث والأكسسوارات هي إرشادية وغير مشمولة أيضاً.



BLOOM LIVING

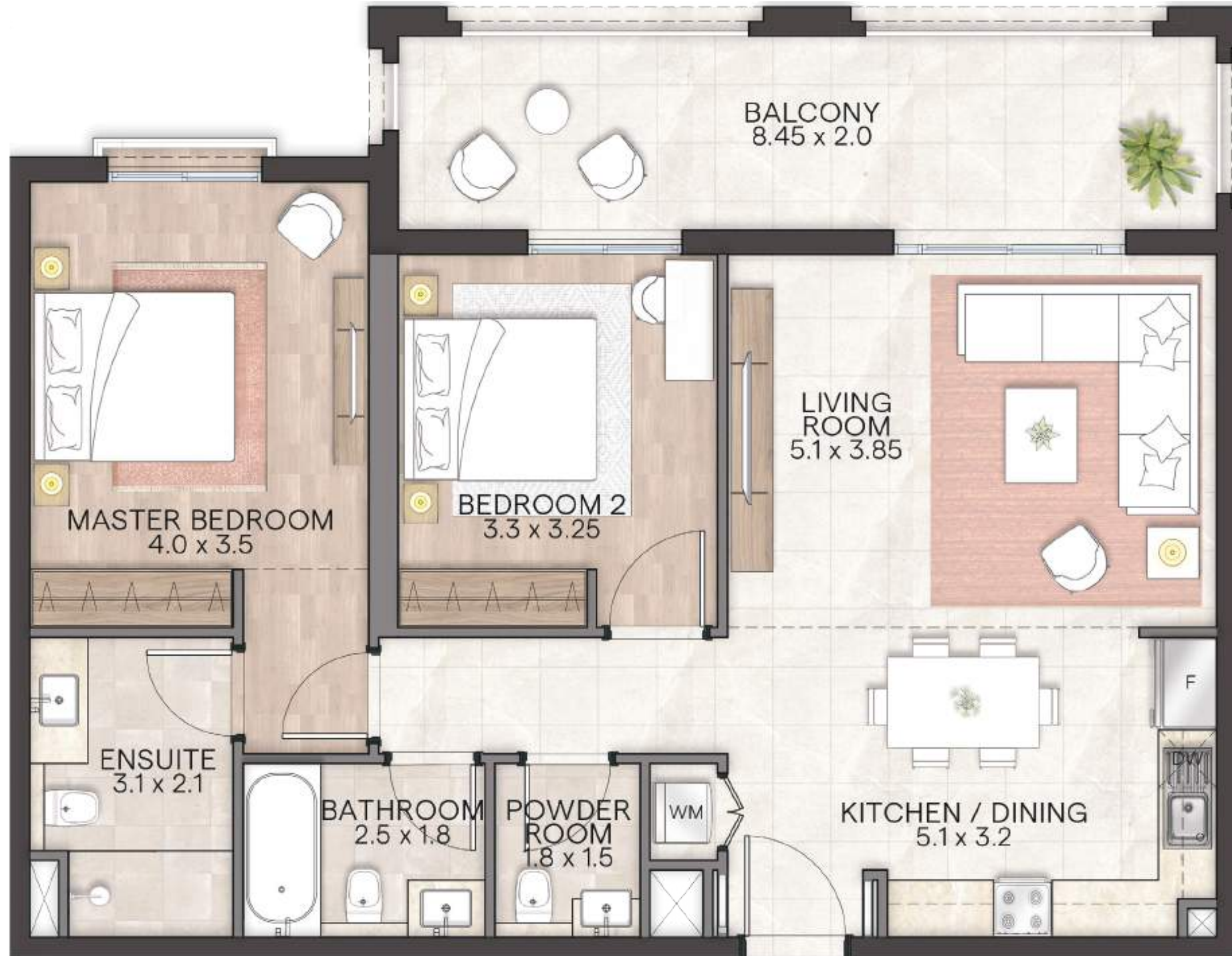


GRANADA

2 BEDROOM Type A1 APARTMENT

Internal Sellable Area	947 sqft.	88 sqm.
Max. External Sellable Area	247 sqft.	23 sqm.
Max. Total Sellable Area	1194 sqft.	111 sqm.

Master Key Plan



All floor plans depicted herewith are not to scale, applied finishes and final unit areas are subject to change without prior notice at the discretion of Bloom Properties in line with the provision of contract of sale. Landscaping and interior design shown in the imagery including furniture, accessories and electronics are indicative only and will not be included within the offering.

جميع مخططات الوحدات السكنية الموضحة هي إرشادية ولا تعد قياسية، التشطيبات والقياسات عرضة للتغيير والتعديل دون إشعار مسبق وفقاً لتقدير بلوم العقارية بما يتماشى مع أحكام عقد البيع. وكذلك تنسيق الحدائق والأجهزة الإلكترونية والأثاث والأكسسوارات هي إرشادية وغير مشمولة أيضاً.



BLOOM LIVING

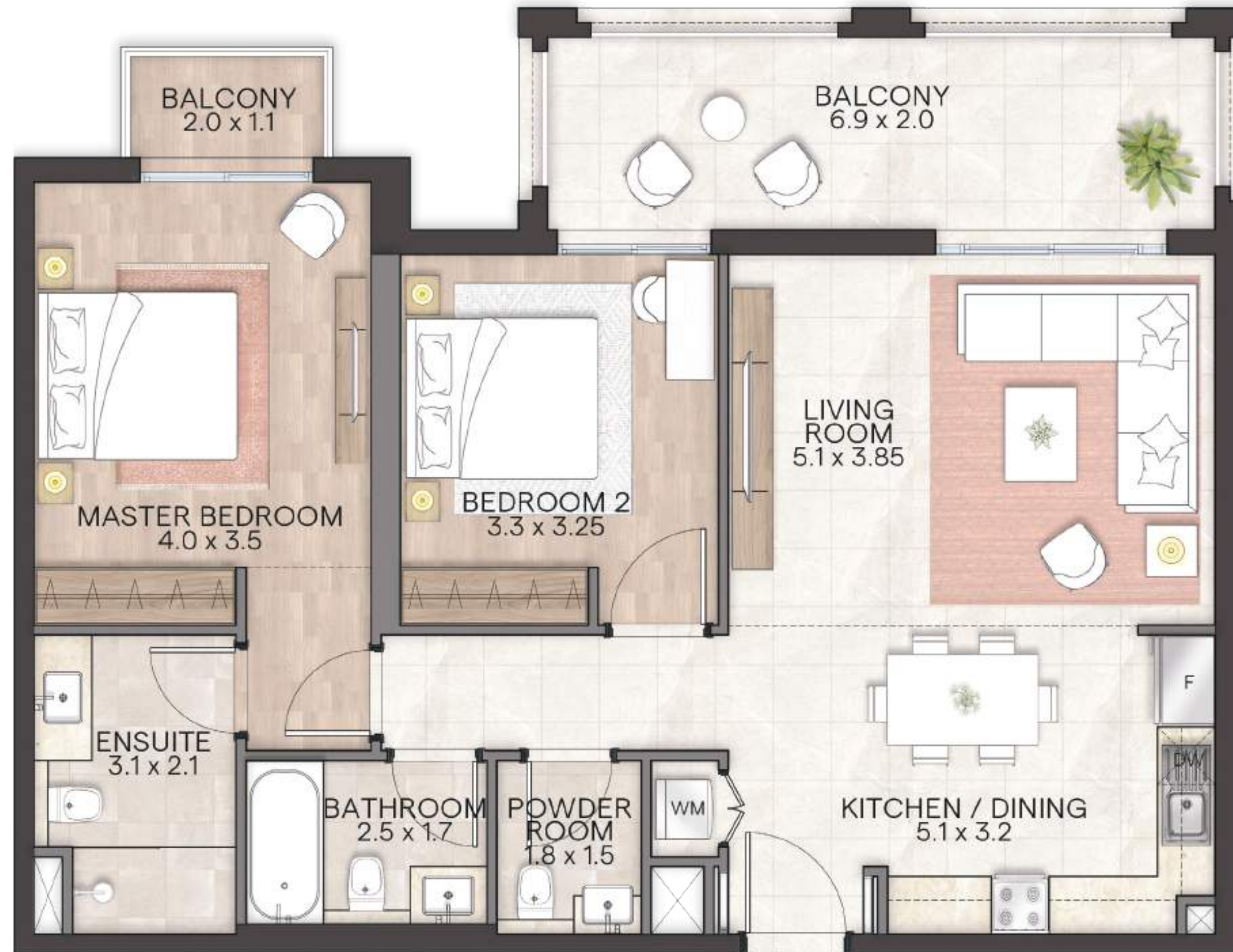
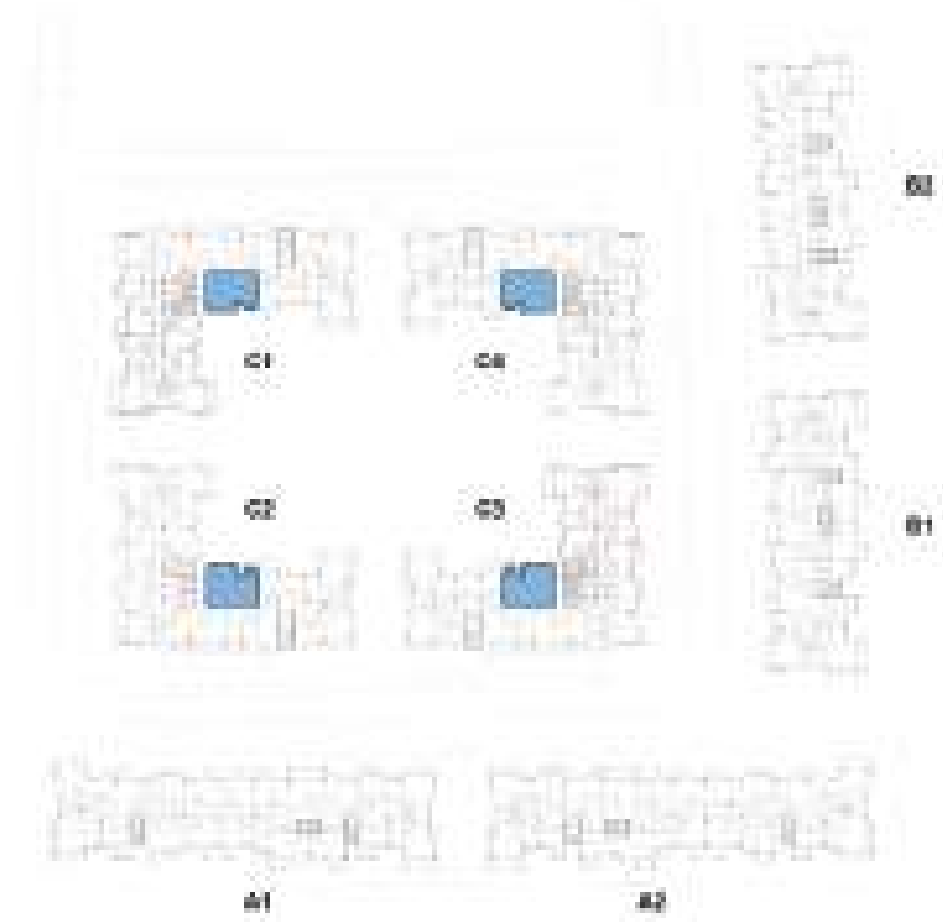


GRANADA

2 BEDROOM Type A5 APARTMENT

Internal Sellable Area	936 sqft.	87 sqm.
Max. External Sellable Area	236 sqft.	22 sqm.
Max. Total Sellable Area	1172 sqft.	109 sqm.

Master Key Plan

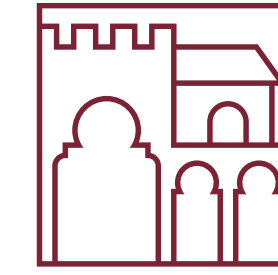


All floor plans depicted herewith are not to scale, applied finishes and final unit areas are subject to change without prior notice at the discretion of Bloom Properties in line with the provision of contract of sale. Landscaping and interior design shown in the imagery including furniture, accessories and electronics are indicative only and will not be included within the offering.

جميع مخططات الوحدات السكنية الموضحة هي إرشادية ولا تعد قياسية، التشطيبات والقياسات عرضة للتغيير والتعديل دون إشعار مسبق وفقاً لتقدير بلوم العقارية بما يتماشى مع أحكام عقد البيع. وكذلك تنسيق الحدائق والأجهزة الإلكترونية والأثاث والأكسسوارات هي إرشادية وغير مشمولة أيضاً.



BLOOM LIVING

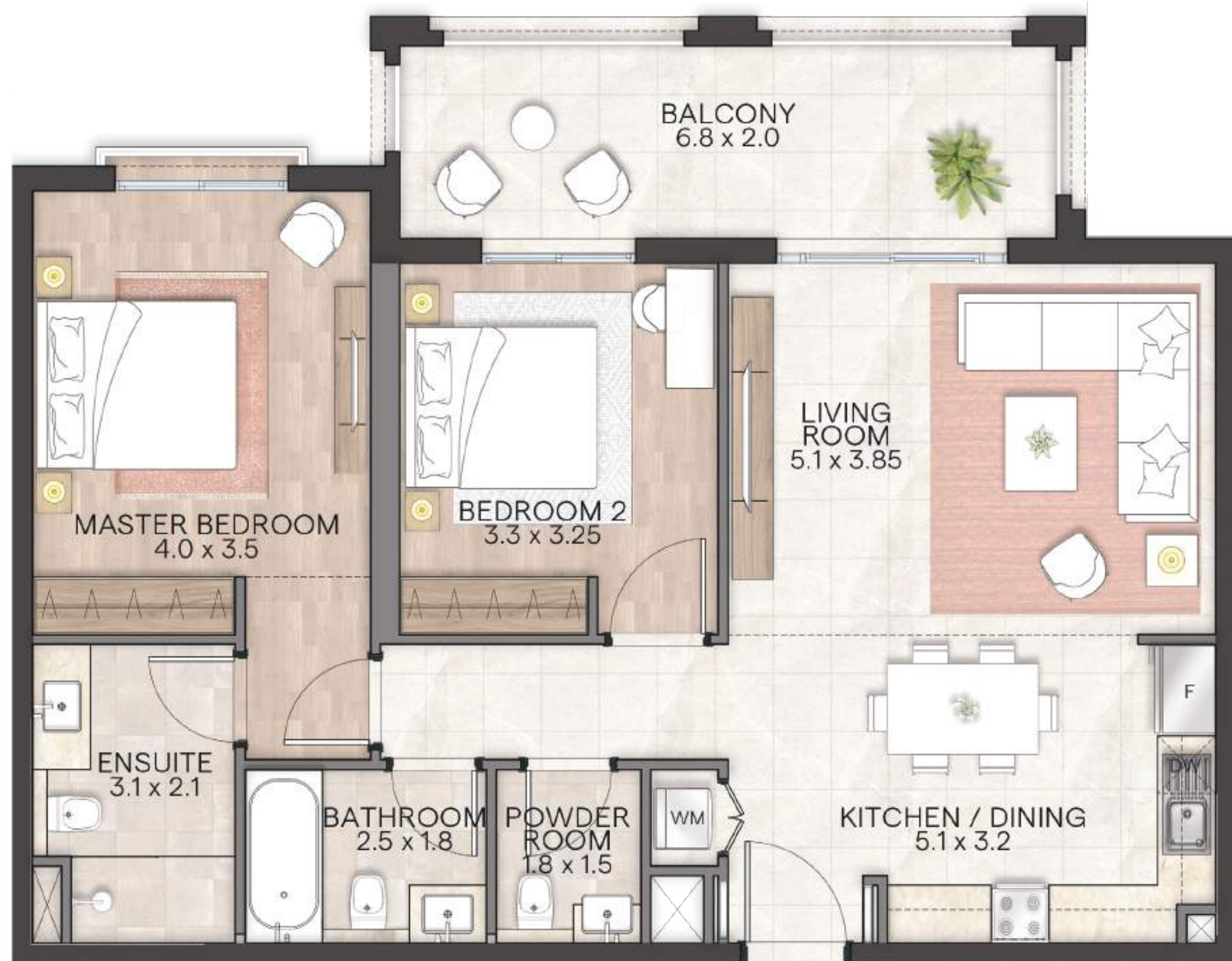
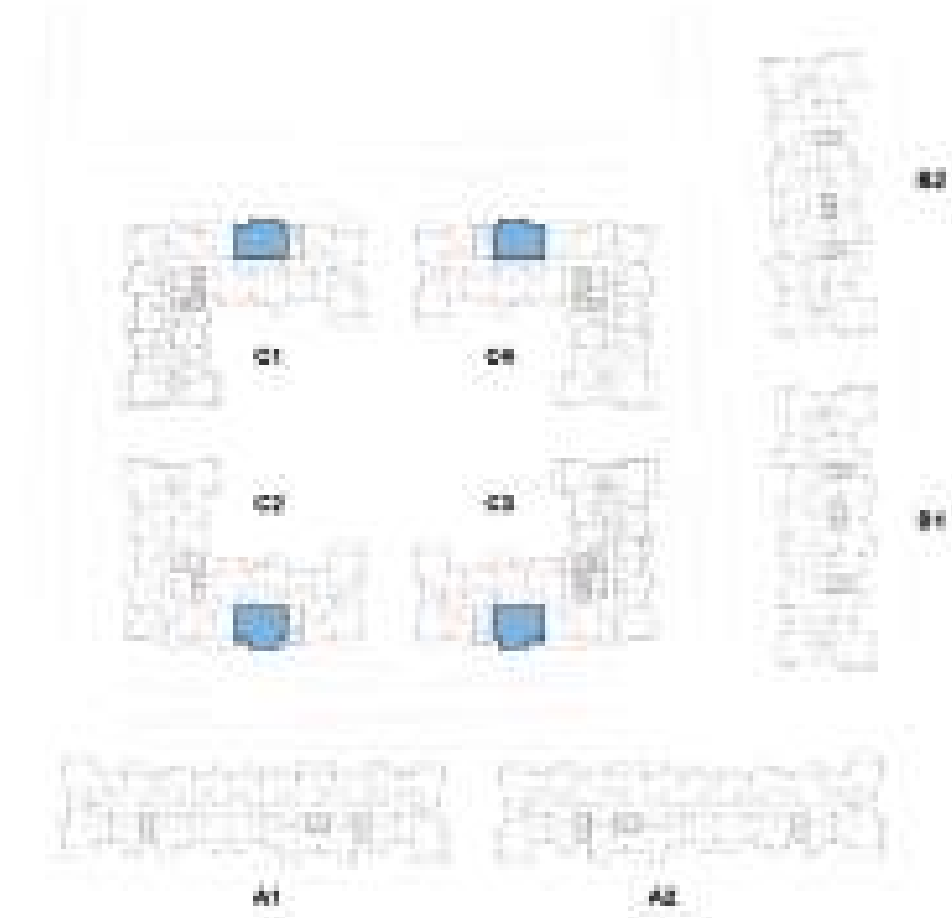


GRANADA

2 BEDROOM Type A6 APARTMENT

Internal Sellable Area	947 sqft.	88 sqm.
Max. External Sellable Area	204 sqft.	19 sqm.
Max. Total Sellable Area	1151 sqft.	107 sqm.

Master Key Plan



All floor plans depicted herewith are not to scale, applied finishes and final unit areas are subject to change without prior notice at the discretion of Bloom Properties in line with the provision of contract of sale. Landscaping and interior design shown in the imagery including furniture, accessories and electronics are indicative only and will not be included within the offering.

جميع مخططات الوحدات السكنية الموضحة هي إرشادية ولا تعد قياسية، التشطيبات والقياسات عرضة للتغيير والتعديل دون إشعار مسبق وفقاً لتقدير بلوم العقارية بما يتماشى مع أحكام عقد البيع. وكذلك تنسيق الحدائق والأجهزة الإلكترونية والأثاث والأكسسوارات هي إرشادية وغير مشمولة أيضاً.



BLOOM LIVING

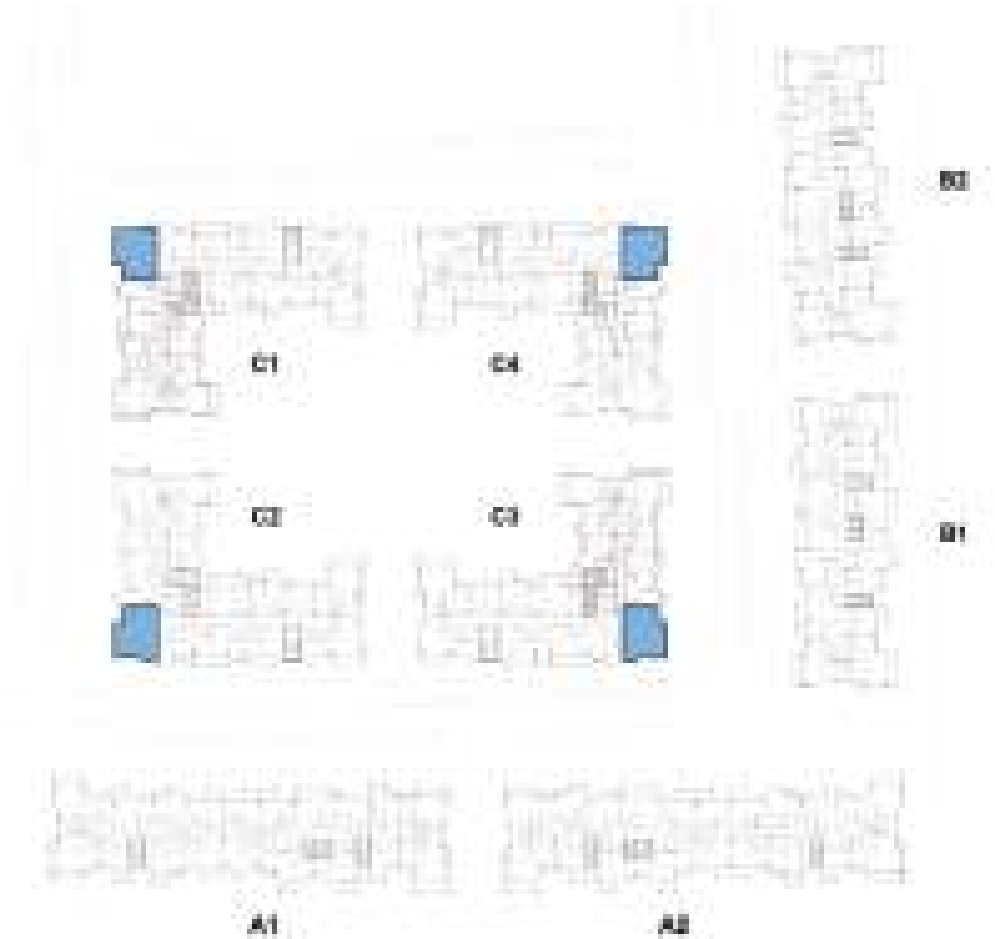


GRANADA

2 BEDROOM Type B APARTMENT

Internal Sellable Area	957 sqft.	89 sqm.
Max. External Sellable Area	161 sqft.	15 sqm.
Max. Total Sellable Area	1118 sqft.	103 sqm.

Master Key Plan



All floor plans depicted herewith are not to scale, applied finishes and final unit areas are subject to change without prior notice at the discretion of Bloom Properties in line with the provision of contract of sale. Landscaping and interior design shown in the imagery including furniture, accessories and electronics are indicative only and will not be included within the offering.

جميع مخططات الوحدات السكنية الموضحة هي إرشادية ولا تعد قياسية، التشطيبات والقياسات عرضة للتغيير والتعديل دون إشعار مسبق وفقاً لتقدير بلوم العقارية بما يتماشى مع أحكام عقد البيع. وكذلك تنسيق الحدائق والأجهزة الإلكترونية والأثاث والأكسسوارات هي إرشادية وغير مشمولة أيضاً.

B
BLOOM LIVING

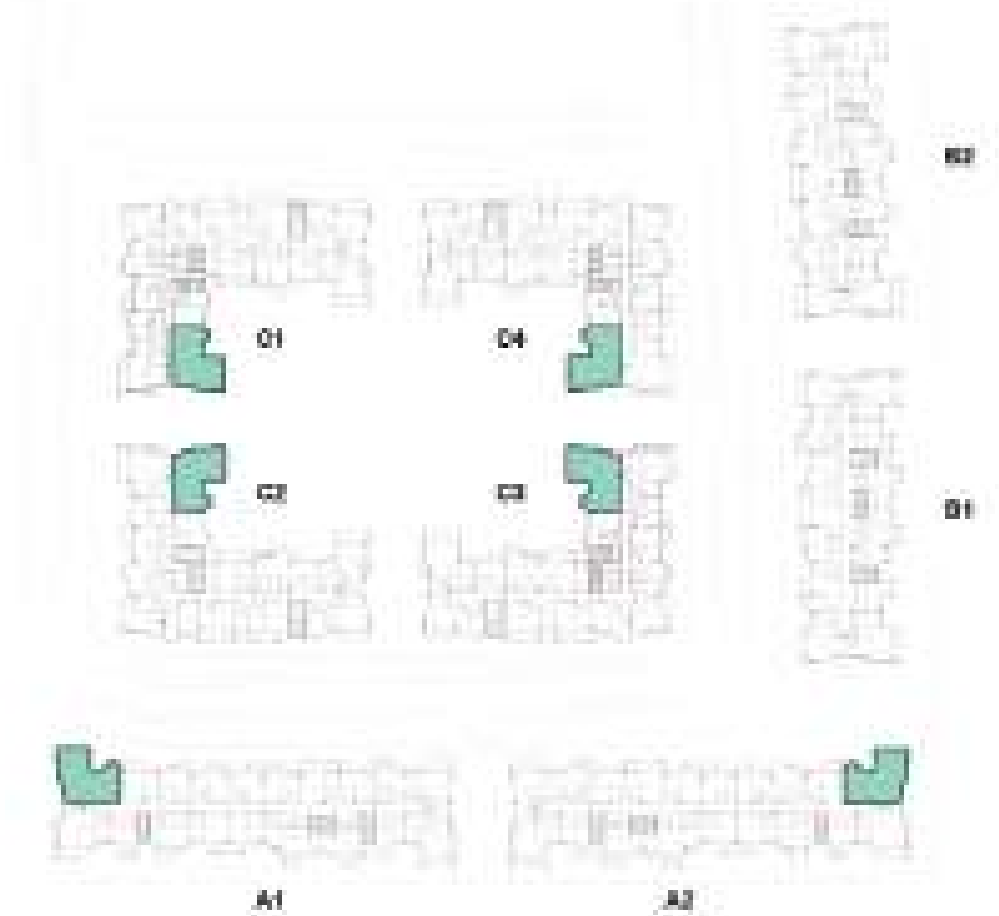


GRANADA

2 BEDROOM Type M APARTMENT

Internal Sellable Area	1248 sqft.	116 sqm.
Max. External Sellable Area	247 sqft.	23 sqm.
Max. Total Sellable Area	1495 sqft.	139 sqm.

Master Key Plan

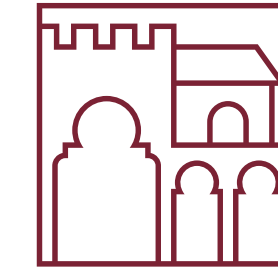


All floor plans depicted herewith are not to scale, applied finishes and final unit areas are subject to change without prior notice at the discretion of Bloom Properties in line with the provision of contract of sale. Landscaping and interior design shown in the imagery including furniture, accessories and electronics are indicative only and will not be included within the offering.

جميع مخططات الوحدات السكنية الموضحة هي إرشادية ولا تعد قياسية، التشطيبات والقياسات عرضة للتغيير والتعديل دون إشعار مسبق وفقاً لتقدير بلوم العقارية بما يتماشى مع أحكام عقد البيع. وكذلك تنسيق الحدائق والأجهزة الإلكترونية والأثاث والأكسسوارات هي إرشادية وغير مشمولة أيضاً.



BLOOM LIVING

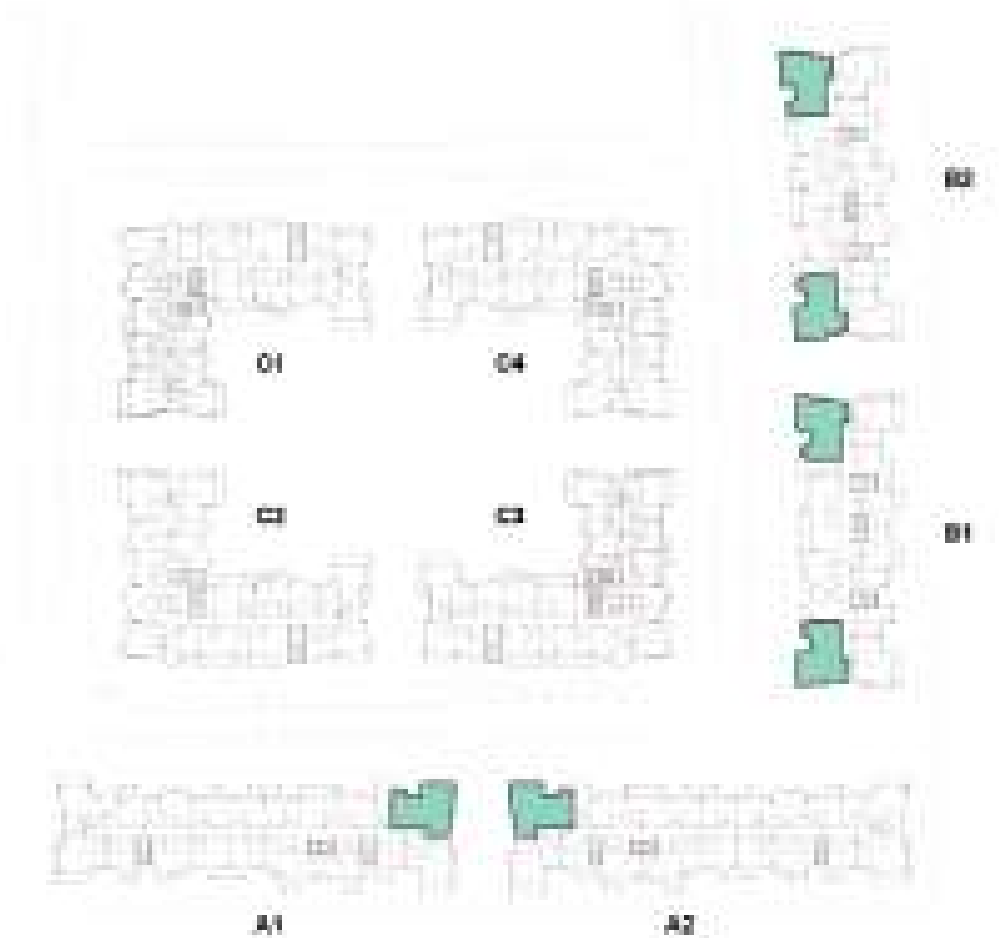


GRANADA

2 BEDROOM Type M1 APARTMENT

Internal Sellable Area	1216 sqft.	113 sqm.
Max. External Sellable Area	247 sqft.	23 sqm.
Max. Total Sellable Area	1463 sqft.	136 sqm.

Master Key Plan



All floor plans depicted herewith are not to scale, applied finishes and final unit areas are subject to change without prior notice at the discretion of Bloom Properties in line with the provision of contract of sale. Landscaping and interior design shown in the imagery including furniture, accessories and electronics are indicative only and will not be included within the offering.

جميع مخططات الوحدات السكنية الموضحة هي إرشادية ولا تعد قياسية، التنشيطات والقياسات عرضة للتغيير والتعديل دون إشعار مسبق وفقاً لتقدير بلووم العقارية بما يتماشى مع أحكام عقد البيع. وكذلك تنسيق الحدائق والأجهزة الإلكترونية والأثاث والأكسسوارات هي إرشادية وغير مشمولة أيضاً.

B
BLOOM LIVING

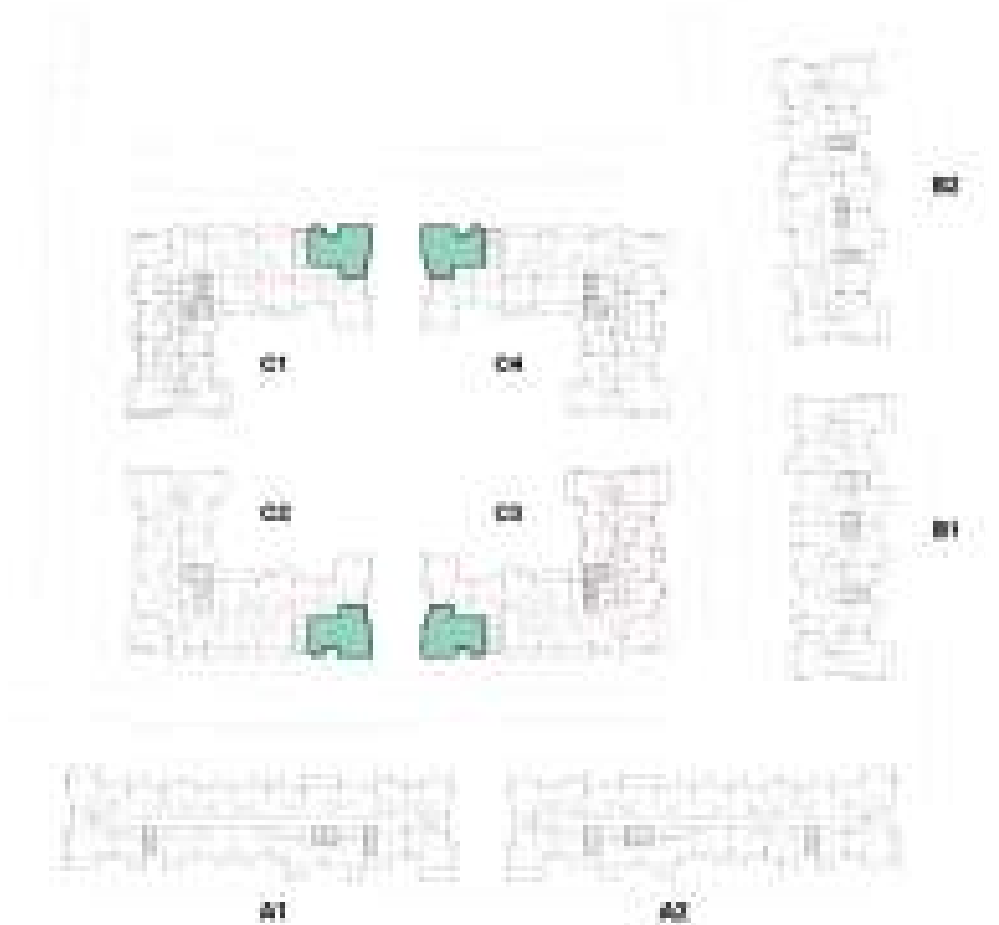


GRANADA

2 BEDROOM Type M4 APARTMENT

Internal Sellable Area	1216 sqft.	113 sqm.
Max. External Sellable Area	247 sqft.	23 sqm.
Max. Total Sellable Area	1463 sqft.	136 sqm.

Master Key Plan



All floor plans depicted herewith are not to scale, applied finishes and final unit areas are subject to change without prior notice at the discretion of Bloom Properties in line with the provision of contract of sale. Landscaping and interior design shown in the imagery including furniture, accessories and electronics are indicative only and will not be included within the offering.

جميع مخططات الوحدات السكنية الموضحة هي إرشادية ولا تعد قياسية، التشطيبات والقياسات عرضة للتغيير والتعديل دون إشعار مسبق وفقاً لتقدير بلوم العقارية بما يتماشى مع أحكام عقد البيع. وكذلك تنسيق الحدائق والأجهزة الإلكترونية والأثاث والأكسسوارات هي إرشادية وغير مشمولة أيضاً.

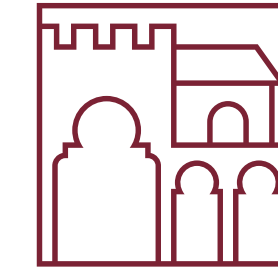


BLOOM LIVING



THREE BEDROOMS

ثلاث غرف نوم



GRANADA

3 BEDROOM Type A APARTMENT

Internal Sellable Area	1528 sqft.	142 sqm.
Max. External Sellable Area	355 sqft.	33 sqm.
Max. Total Sellable Area	1883 sqft.	175 sqm.

Master Key Plan



All floor plans depicted herewith are not to scale, applied finishes and final unit areas are subject to change without prior notice at the discretion of Bloom Properties in line with the provision of contract of sale. Landscaping and interior design shown in the imagery including furniture, accessories and electronics are indicative only and will not be included within the offering.

جميع مخططات الوحدات السكنية الموضحة هي إرشادية ولا تعد قياسية، التنشيطات والقياسات عرضة للتغيير والتعديل دون إشعار مسبق وفقاً لتقدير بلووم العقارية بما يتماشى مع أحكام عقد البيع. وكذلك تنسيق الحدائق والأجهزة الإلكترونية والأثاث والأكسسوارات هي إرشادية وغير مشمولة أيضاً.



BLOOM LIVING

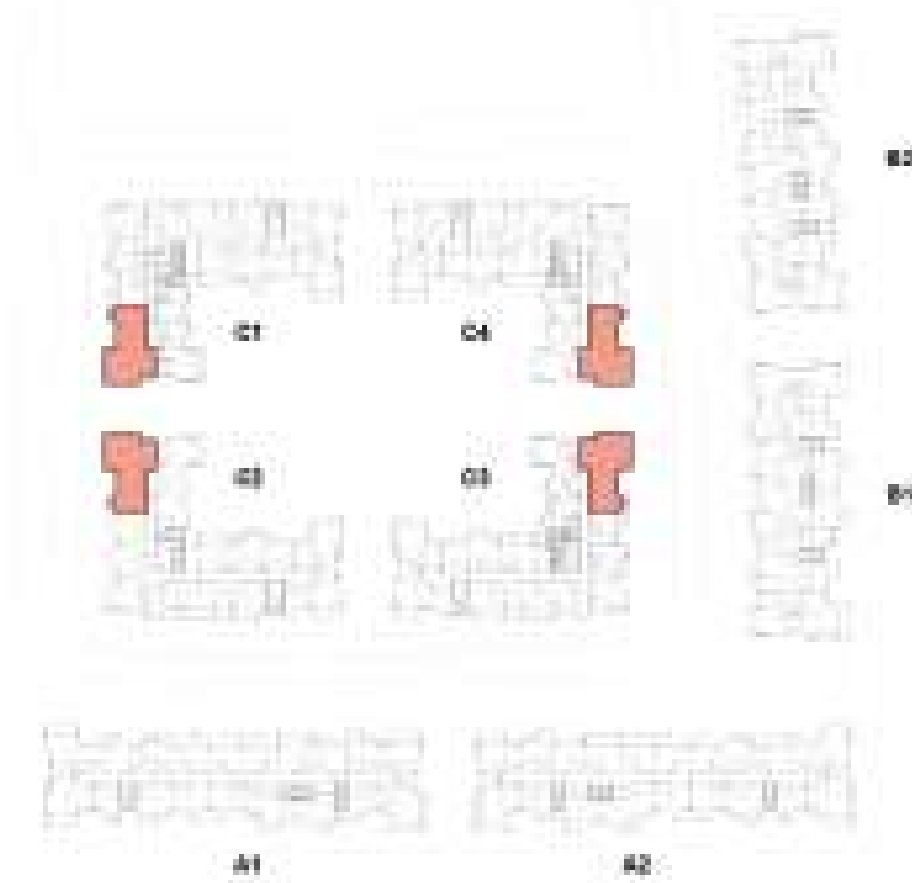


GRANADA

3 BEDROOM Type A2 APARTMENT

Internal Sellable Area	1528 sqft.	142 sqm.
Max. External Sellable Area	279 sqft.	26 sqm.
Max. Total Sellable Area	1807 sqft.	168 sqm.

Master Key Plan

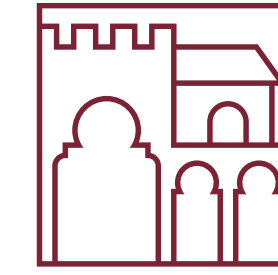


All floor plans depicted herewith are not to scale, applied finishes and final unit areas are subject to change without prior notice at the discretion of Bloom Properties in line with the provision of contract of sale. Landscaping and interior design shown in the imagery including furniture, accessories and electronics are indicative only and will not be included within the offering.

جميع مخططات الوحدات السكنية الموضحة هي إرشادية ولا تعد قياسية، التشطيبات والقياسات عرضة للتغيير والتعديل دون إشعار مسبق وفقاً لتقدير بلووم العقارية بما يتماشى مع أحكام عقد البيع. وكذلك تنسيق الحدائق والأجهزة الإلكترونية والأثاث والأكسسوارات هي إرشادية وغير مشمولة أيضاً.



BLOOM LIVING

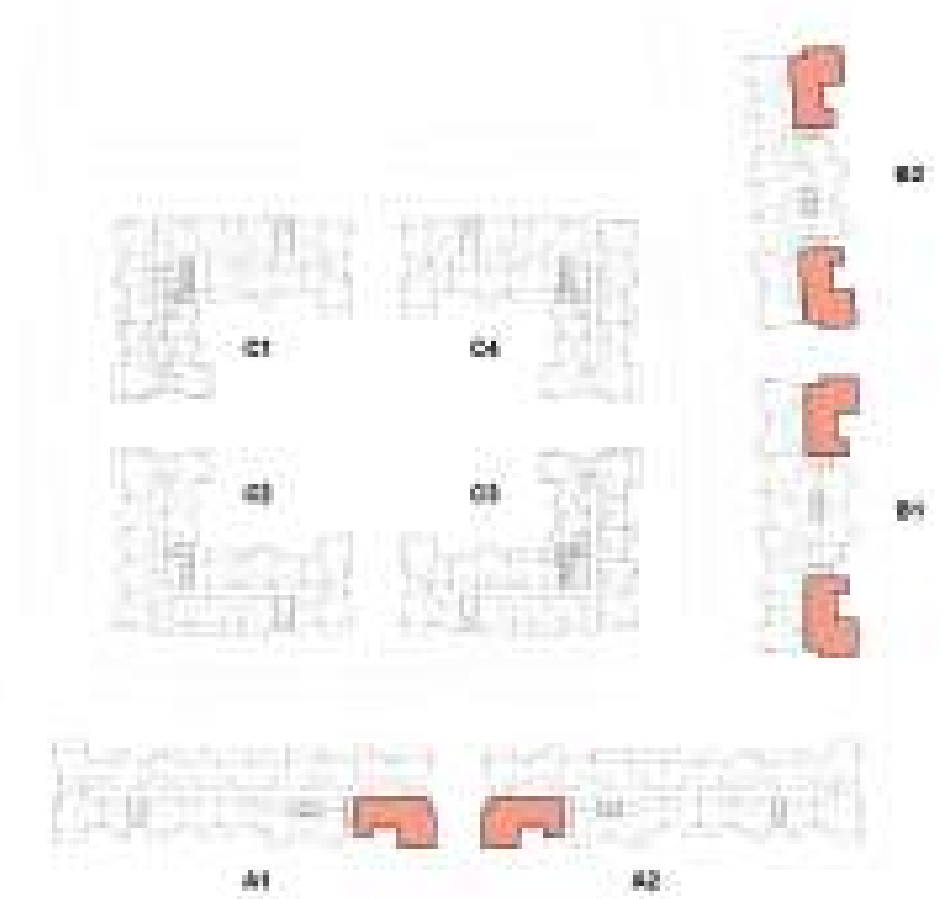


GRANADA

3 BEDROOM Type B APARTMENT

Internal Sellable Area	1528 sqft.	142 sqm.
Max. External Sellable Area	355 sqft.	33 sqm.
Max. Total Sellable Area	1883 sqft.	175 sqm.

Master Key Plan



All floor plans depicted herewith are not to scale, applied finishes and final unit areas are subject to change without prior notice at the discretion of Bloom Properties in line with the provision of contract of sale. Landscaping and interior design shown in the imagery including furniture, accessories and electronics are indicative only and will not be included within the offering.

جميع مخططات الوحدات السكنية الموضحة هي إرشادية ولا تعد قياسية، التشطيبات والقياسات عرضة للتغيير والتعديل دون إشعار مسبق وفقاً لتقدير بلوم العقارية بما يتماشى مع أحكام عقد البيع. وكذلك تنسيق الحدائق والأجهزة الإلكترونية والأثاث والأكسسوارات هي إرشادية وغير مشمولة أيضاً.



BLOOM LIVING

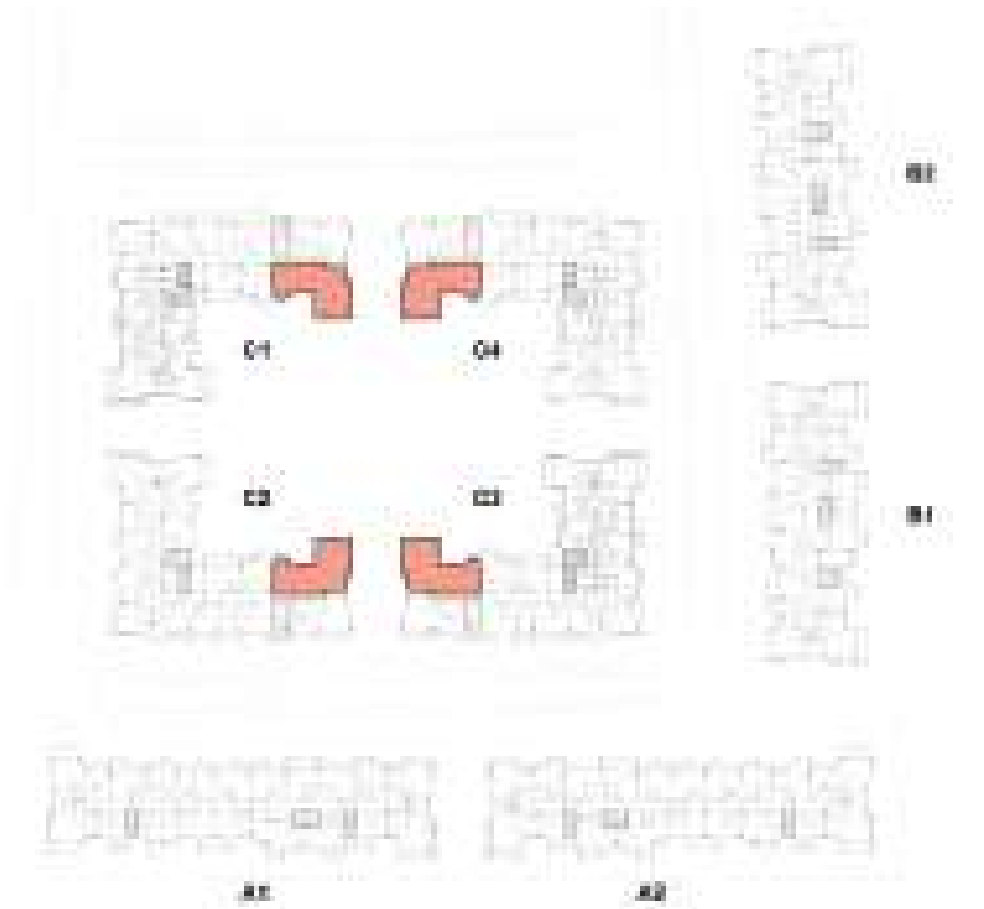


GRANADA

3 BEDROOM Type C APARTMENT

Internal Sellable Area	1550 sqft.	144 sqm.
Max. External Sellable Area	279 sqft.	26 sqm.
Max. Total Sellable Area	1829 sqft.	170 sqm.

Master Key Plan



All floor plans depicted herewith are not to scale, applied finishes and final unit areas are subject to change without prior notice at the discretion of Bloom Properties in line with the provision of contract of sale. Landscaping and interior design shown in the imagery including furniture, accessories and electronics are indicative only and will not be included within the offering.

جميع مخططات الوحدات السكنية الموضحة هي إرشادية ولا تعد قياسية، التشطيبات والقياسات عرضة للتغيير والتعديل دون إشعار مسبق وفقاً لتقدير بلوم العقارية بما يتماشى مع أحكام عقد البيع. وكذلك تنسيق الحدائق والأجهزة الإلكترونية والأثاث والأكسسوارات هي إرشادية وغير مشمولة أيضاً.



BLOOM LIVING

LIVING
MOMENTS
MAKING
MEMORIES

B

bloomholding.com