

DÜNYANIN
EN GÜZEL ŞEHİRİ
ŞEHİRİN
EN GÜZEL HALİ

ЛУЧШАЯ ЖИЗНЬ В САМОМ
КРАСИВОМ ГОРОДЕ МИРА

DÜNYA || ŞEHİR
MALTEPE



Dünya Şehir standartları

tüm şehri saracak

Dunya Şehir задает тенденции современного градостроительства

Şehir insanının ihtiyaçlarını analiz ederek yaşadığımız topluma kalıcı ve yapıcı değerler kazandırıyor, şehir hayatının tüm gereksinimlerini tek lokasyonda toplayan modern mimari ve doğallığın bir arada olduğu yaşam merkezleri oluşturmayı hedefliyoruz.

Растущие потребности современной городской жизни вдохновляют нас на создание и совершенствование эко - концепции наших клубных комплексов, где современная архитектура встречается с гармонией природы.

HOMEXTENSION®



DÜNYANIN
EN GÜZEL ŞEHİRİ
ŞEHİRİN
EN GÜZEL HALI



Yatay mimari konforunu yaşayacağınız *agrecalıklarla dolu bir proje*

3 Proje, полный преимуществ, где вы ощутите комфорт клубного микрорайона с низкой плотностью застройки

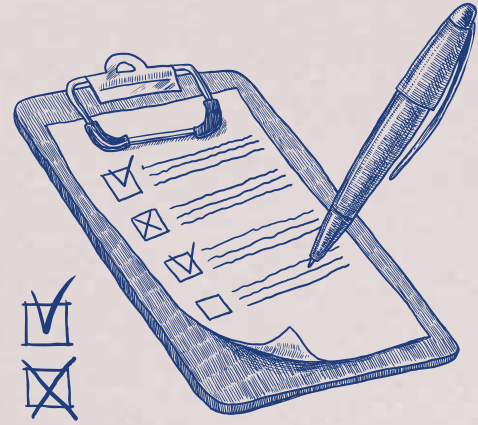
Dünya Şehir Maltepe projesi, şehir hayatını daha güzel ve yaşanılır kılmak adına tasarlandı. Yüksek olmayan bloklarda yaşama ayrıcalığı ve geniş peyzaj alanlarıyla sizi iyi hissettirecek tüm detaylar düşünüldü.

Проект Dünya Şehir Малтепе был разработан для того, чтобы сделать жизнь в городе более приятной и комфортной. Продуманы все детали, которые позволят вам чувствовать себя комфортно, имея возможность жить в районах без высотных зданий и обширных ландшафтных зон.



Uluslararası Landmark projeleri, özellikle 'teknoloji taahhüt' operasyonlarını başarıyla yönettik.

Мы успешно руководим международными проектами Landmark, особенно завершенными "высокотехнологичными проектами".



Her projemizin yaşamasını, nefes almasını ve insana ilham vermesini amaçlıyoruz.

Мы стремимся к тому, чтобы каждый наш проект жил, дышал и вдохновлял людей.



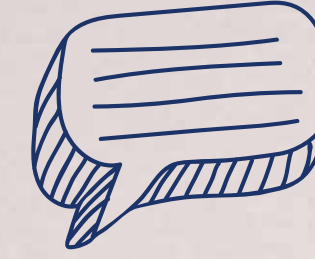
Dünya Şehir Maltepe, Sabiha Gökçen Havalimanı ve ana arterlere dakikalar içinde ulaşım avantajı sağlıyor.

Dünya Şehir Maltepe предоставляет возможность с легкостью добраться до аэропорта Сабиха Гекчен и в считанные минуты попасть на основные магистрали.



Dünya Şehir markasını, Global pazardaki birçok inşaat projesini anahtar teslim anlaşmalı olarak üstlenen ve teslim eden bir tecrübe ile oluşturduk.

Мы создали торговую марку Dünya Şehir, имея опыт реализации многих строительных проектов на мировом рынке на условиях "под ключ".



Dünya Şehir Maltepe projesini şehir hayatının tüm gereksinimlerini tek lokasyonda toplayan bir yaşam merkezi olarak kurguladık.

Мы разработали проект Dünya Şehir Малтепе как жилой центр, в котором собраны все необходимые условия городской жизни.



DÜNYA ŞEHİR

Dünya Şehir adı altındaki ilk projemiz olan Kartal projesinde, yeşil ve maviye benzersiz bir panoramik uyumlu hayata geçirdik; Haziran 2023 tarihinden sonra teslimlere başlıyoruz.

В проекте Kartal, который является нашим первым проектом под названием Dünya Şehir, мы использовали зеленый и голубые цвета с уникальной панорамной гармонией; поставки начнутся в июне 2023 года.



Yatırımınız
bu projeyele garanti altında

В этом проекте ваши инвестиции защищены.



Çağdaş, konforlu, doğaya saygılı ve şehirlerin silüeti ile uyumlu projeler üretiyoruz.

Наши проекты современные, комфортны, бережны к природе и совместимы с городскими ландшафтами.

Binalarda kullanılan atık suyu, filtreleme ve arıtma ile dönüştürerek yeşil alanların sulanmasında kullanmayı amaçlıyoruz.

Мы планируем использовать сточные воды из здания, должным образом отфильтрованные и очищенные, для орошения зеленых насаждений.

Blokların çatılarında bulunan güneş panelleri sayesinde sosyal tesis ve sosyal alanların elektrik ihtiyacının bir kısmının güneş enerjisinden karşılanması hedefleniyor.

Социальный объект, который будет самообеспечен электроэнергией за счет использования солнечных батарей и других видов возобновляемой энергии

Enerji ve su başta olmak üzere birçok alanda sürdürülebilir çözümler sunan çevre dostu bir projeyi hayata geçiriyoruz.

Мы реализуем экологически чистый проект, который предлагает устойчивые решения во многих областях, особенно в области энергетики и водоснабжения.

HOMEXTENSION

Homeextension standartlarında özel imkanlar ve konforlu bir yaşam sunan projemizi yatac mimari tarzında hayata geçiriyoruz.

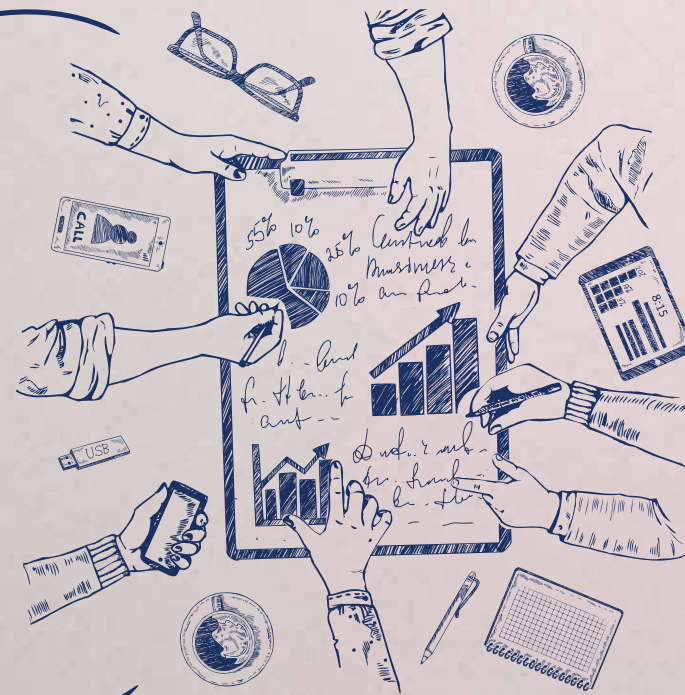
Мы реализуем наш проект, который предлагает особые удобства и комфортную жизнь в условиях стандартного расширения дома, в стиле клубного микрорайона с низкой плотностью застройки.

Projede, toplam 15.500 metrekairelik peyzaj alanıyla doğayla iç içe bir yaşam sizleri bekliyor.

В проекте вас ждет жизнь, переплетенная с природой, с общей площадью ландшафта 15 500 квадратных метров.

Projede, 13.500 m²'lik ticari alanda kurumsal markaların yer alacağı renkli bir açık hava cadde yaşamı planlandı.

В проекте запланировано создать комфортное времяпровождение на улицах района, под открытым небом с 13 500 м² коммерческих площадей, где будут размещены корпоративные бренды



Proje şehrin tam kalbinde ve seçkin bir konumda, Marmaray ve Avrupa yakasına ulaşım kolaylığı sağlayan metro hattının yanı başında yer alıyor.

Проект расположен в самом центре города, в эксклюзивном месте, рядом с Мармарай и линией метро, которая обеспечивает свободный доступ к европейской стороне.



PROJE DETAYLARI ДЕТАЛИ ПРОЕКТА



PROJE ADI
НАЗВАНИЕ ПРОЕКТА
DÜNYA ŞEHİR MALTEPE



ŞİRKET
КОМПАНИЯ
DÜNYA ŞEHİR GAYRİMENKUL
GELİŞTİRME VE İNŞAAT A.Ş.



YER
МЕСТОПОЛОЖЕНИЕ
MALTEPE - İSTANBUL



PROJE ALANI
ТЕРРИТОРИЯ ПРОЕКТА
26.500 m²



TOPLAM İNŞAAT ALANI
ОБЩАЯ ПЛОЩАДЬ СТРОИТЕЛЬСТВА
140.000 m²



YEŞİL ALAN
ЗЕЛЁНОЕ ПРОСТРАНСТВО
15.500 m²



TİCARİ ALAN
КОММЕРЧЕСКАЯ ЗОНА
13.500 m²



DAİRE SAYISI
КОЛИЧЕСТВО КВАРТИР
808



BLOK SAYISI
КОЛИЧЕСТВО БЛОКОВ
9



EV TİPLERİ
ТИПЫ ДОМОВ
1+1 / 2+1 / 3+1 / 4+1



EV METREKARE SEÇENEKLERİ
ВАРИАНТЫ ПЛОЩАДИ ДОМА
60m² - 230m²



Yatırımınız

garanti altında

Ваши инвестиции защищены

İstanbul Anadolu yakasının en değerli lokasyonlarından birinde yer alan Dünya Şehir Maltepe, proje değeri ve fırsatlarıyla geleceğe yatırım yapmak isteyenler için bir cazibe merkezi.

Proje, üniversiteler, hastaneler, kamu kurumları ve iş merkezlerine yakınlığı ile ayrıca profesyoneller için merkezi bir konumda yer alıyor ve ulaşım kolaylığı sağlıyor.

Располагаясь в одном из самых привлекательных мест на азиатской стороне Стамбула, Dünya Şehir Малтепе является центром притяжения для тех, кто хочет инвестировать в будущее. Благодаря близости к университетам, больницам, государственным учреждениям и бизнес-центрам, удобно расположен в центре для представителей различных профессий и обеспечивает удобство их передвижения.



Şehrin İçinde,

*yaşamın
merkezinde
bir yaşam*

Жизнь в городе, в центре транспортной инфраструктуры

M4 Metro Hattı

Marmaray Hattı



**Sabiha Gökçen
Havalimanı
(Airport)**

M4

Gebze

B1

Hastane
Adliye

Kartal

Pendik

Kurtköy

Yayalar-Şeyhli
Fevzi Çakmak
Hastane

Çayırova

Tuzla

Gebze Teknik Ü.-Fatih

Darıca

Osmangazi

Soğanlık
Yakacık
Adnan Kahveci
Tavşantepe

Esenkent

Soğanlık

Soğanlık

Yakacık
Adnan Kahveci

Tavşantepe

Pendik

Tersane

Aydintepe

Güzelyalı

Kaynarca

İçmeler

Çayırova

Gebze Teknik Ü.-Fatih

Osmangazi

Darıca

Maltepe

Cevizli

Atalar

Başak

Kartal

Yunus

Pendik

Tersane

Aydintepe

Güzelyalı

Kaynarca

İçmeler

Çayırova

Tuzla

Gebze Teknik Ü.-Fatih

Osmangazi

Darıca

Gebze

Gebze

Gebze

Gebze

Gebze

Gebze

Gebze

Gebze

Gebze

Gebze

Gebze

Gebze

Gebze

Gebze

Gebze

Gebze

Gebze

Gebze

Gebze

Gebze



ESENKENT



Esenkent Metro İstasyonu / Станция метро Esenkent
0 dakika (minuta)

Hastane / Adliye Metro İstasyonu
Станция метро Больница/Здание суда
5 dakika (minuta)

*Esenkent istasyonuyla Kadıköy - Tavşantepe metro hattına doğrudan bağlantı
Прямое сообщение линии метро Kadıköy - Tavşantepe со станцией Esenkent



Sabiha Gökçen Havalimanı
Аэропорт Sabiha Gökçen
23 dakika (minuta)
(Metro ile / на метро)



YHT Pendik İstasyonu
YHT (скоростной поезд)
12 dakika (minuta)

Cevizli / Başak Marmaray İstasyonu
Станция Дژهвизли / Башак Мармарай
4 dakika (minuta)



İDO Pendik Feribot İskelesi / Паромный терминал İDO Пендик
10 dakika (minuta)

İDO Bostancı İskelesi / Паромный терминал İDO Бостанджы
10 dakika (minuta)

*İstanbul'un birçok noktasına trafik sorunu yaşamadan denizden ulaşın.
Возможность без труда добраться по морю во многие точки Стамбула



Pendik Marina
Пендик Марина
10 dakika (minuta)

Şehrin İçinde,
ulaşımın merkezinde
bir yaşam

Жизнь в городе, в центре транспортной инфраструктуры

Şehrin tam kalbinde ve seçkin bir konumda yükselen Dünya Şehir Maltepe, kara, deniz ve raylı sistem gibi ulaşım akalarının kesiştiği noktada yer alıyor. İstanbul'un her köşesine rahatlıkla ulaşım imkanı sunan proje, Esenkent metro hatının yanı başında yer alıyor.

Возвышаясь в самом сердце города и занимая престижное местоположение, Dünya Şehir Малтепе находится на пересечении таких транспортных линий, как автомобильная, морская и железнодорожная. Проект, который предлагает возможность легко добраться до любого уголка Стамбула, располагается рядом со станцией метро Esenkent.

Merkez Noktalar / Центральные пункты

Pendik	8,3 km
Kadıköy	16 km
Üsküdar	17 km
Eminönü	25 km
Taksim	26 km

Yakındakiler / Близко

Sabiha Gökçen Havalimanı / Аэропорт Sabiha Gokcen	14 km
15 Temmuz Şehitler Köprüsü / 15 июля Мост мучеников	19 km
Fatih Sultan Mehmet Köprüsü / Мост Fatih Sultan Mehmet	28 km
Avrasya Tüneli / Тоннель Евразии	16 km
Maltepe Sahili / Побережье Малтепе	2,8 km
İstanbul Anadolu Adliyesi / Стамбульский суд Anadolu	2,4 km

Hastaneler / Больницы

Kartal Lütfi Kırdar Şehir Hastanesi / Городская больница им. Kartal Lütfi Kırdar	1,6 km
Kartal Devlet Hastanesi / Государственная больница Kartal	1,6 km
Medical Park Maltepe Hastanesi / Больница Парк Малтепе	2,6 km
Maltepe Üniversitesi Tıp Fakültesi Hastanesi / Больница медицинского факультета университета Малтепе	3,4 km
Bezmialem Vakıf Üniversitesi Hastanesi / Университетская больница Фонда Безмялем	3,7 km

AVM / ТОРГОВЫЙ ЦЕНТР

Piazza	500 m
Maltepe Park	600 m
Anatolium Marmara	1 km
Anatolium Marmara İKEA	1 km
Ritim İstanbul	1,9 km
Hiltown	5,8 km
Viaport Asia	18 km

Ulaşım / Транспорт

Esenkent Metro İstasyonu / Станция метро Esenkent	0 km
Hastane/Adliye Metro İstasyonu / Больница / Станция метро	2 km
Cevizli Marmaray İstasyonu / Станция Cevizli Мармарай	3 km
Başak Marmaray İstasyonu / Станция Başak Мармарай	2,3 km
Bostancı İDO İskelesi / Паромный причал Bostanci İDO	9 km
Pendik İDO İskelesi / Паромный причал İDO Pendik	9,9 km
Avrasya Tüneli / Тоннель Евразии	15 km

Üniversiteler / Университеты

Marmara Üniversitesi Kartal Yerleşkesi / Кампус Университета Мармара Kartal	1,6 km
Sağlık Yüksek Okulu / Высшая школа здоровья	
İstanbul Medeniyet Üniversitesi Cevizli Kampüsü / Кампус Стамбульского университета Medeniyet в Cevizli	4 km
Marmara Üniversitesi Mehmet Genç Kampüsü / Кампус Университета Мармара Mehmet Genç	3 km
Marmara Üniversitesi Başbüyük Kampüsü / Кампус Университета Мармара Başbüyük	6 km
İstanbul Ticaret Üniversitesi Küçüközü Kampüsü / Кампус Стамбульского коммерческого университета Küçüközü	7 km
Maltepe Üniversitesi / Университет Малтепе	10 km
Yeditepe Üniversitesi / Университет Yeditepe	11 km
Acibadem Üniversitesi / Университет Acibadem	11 km
İstanbul Gedik Üniversitesi Kartal Yerleşkesi / Стамбульский университет Gedik Kartal Кампус	13 km
Marmara Üniversitesi / Университет Мармара	15 km



Yeşilin sizi kuşatan rahatlığını hissedeceğiniz

essiz bir yaşam

Уникальная жизнь, в которой вы будете чувствовать комфорт и единение с природой

Dünya Şehir Maltepe'nin doğayla iç içe bir yaşam hayal edilerek özenle hazırlanan peyzajıyla evinizin dört bir yanını yeşil bahçeler saracak.

Благодаря ландшафту Dünya Şehir Малтепе, который представляет жизнь, в концепции полного уединения с природой, зеленые сады будут окружать ваш дом со всех сторон.



Hayallerinizin ufkunu keşfettiğiniz yerde mavi,

*huzuru yakaladığınız
yerde yeşil*

Голубой, где вы откроете горизонт своей мечты, зеленый, где вы найдете покой

Kahvenizi eşsiz panoramik marmara denizi ve adalar manzarası karşısında yudumlayın. Doğanın tüm güzelliklerini içinde barındıran mavi ve yeşil, Dünya Şehir Maltepe'de bir arada. Projede yer alan konutların büyük çoğunluğu deniz ve adalar manzaralı olarak konumlandırılmıştır.

Пейте кофе, глядя на уникальный панорамный вид на мраморное море и острова. Голубой и зеленый цвета, заключающие в себе все красоты природы, находятся вместе в Dünya Şehir Maltepe. Большинство резиденций в проекте расположены с видом на море и острова.



Dünya Şehir, şehrin merkezinde sosyal ve

*doğayla iç içe
bir yaşam vad ediyor*

Dünya Şehir гарантирует жизнь в концепции полного единение с природой

Binalar arasına sıkışmış şehir hayatının aksine, tüm blokların ortak dış alanlarında yer alan ve özenle oluşturulan sosyal aktivite, dinlenme, eğlence ve spor alanlarıyla aileniz için aradığınız huzur ve mutluluğu yaşama ayrıcalığınız olacak.

В отличие от городской, суетной жизни, протекающей "между зданиями", у вас будет возможность испытать спокойствие и счастье, которые вы ищете для своей семьи, благодаря общественным зонам активности, отдыха, развлечений и спорта, расположенным на открытых площадках всех блоков.

Dünyanın en güzel şehri

Şehrin en güzel hali

Лучшая Жизнь В Самом Красивом Городе Мира



HOMEXTENSION®

*Her şey
rahatınız için
düşünüldü*

Здесь все продумано для вашего комфорта





HOMEXTENSION®

Aileniz ile birlikte konforu yaşayacağınız

doğumsuz anlar için

Для прекрасных моментов в кругу семьи

Dünya Şehir Maltepe, HOMEXTENSION® konsepti ile evinizin sınırlarını daha da genişletiyor.

Концепция HOMEXTENSION® еще больше расширяет границы вашего дома

İhtiyacınız olduğu durumlarda, tüm bu ayrıcalıklar Dünya Şehir Maltepe projesinde kullanımınıza hazır:

Все эти преимущества готовы к использованию в проекте Dünya Şehir Maltepe, как только они вам понадобятся.

Bağımsız Misafir Odaları / *Спальни для гостей*

Toplantı Odaları / *Конференц-залы*

Parti Odaları / *Помещения для вечеринок*

Sinema Odası / *Кинотеатр*

Playstation Odası / *Комната для Playstation*

Çocuk Oyun Odaları / *Детские игровые комнаты*

Etüt ve Hobi Odaları / *Комнаты для учебы и хобби*

Oyun Odası (Masa tenisi, Bilardo) / *Игровая комната (настольный теннис, бильярд)*

HOMEXTENSION®

Tüm aileniz için

sağlıklı bir yaşam

Здоровая жизнь для всей вашей семьи

Dünya Şehir Maltepe projesi HOMEXTENSION® konsepti ile tüm ailenizin beden ve ruh sağlığını önemsiyoruz.

Концепция HOMEXTENSION® проекта Dünya Şehir Малтепе создана с заботой о физическом и ментальном здоровье всей вашей семьи.

Günün yorgunluğunu atmak için son teknoloji ekipmanlarla donatılmış spor salonları, size vaad ettiğimiz huzuru ve sağlığı bulmanız için vazgeçemeyeceğiniz alanlar olacak.

Спортивные залы, оснащены новейшим современным оборудованием, станут вашим любимым местом где вы сможете снять напряжение, отдохнуть и восстановить энергию.

Açık ve Kapalı Yüzme Havuzları / Открытые и закрытые плавательные бассейны

Çocuk Havuzu / Детский бассейн

Fitness-Plates Salonu / Фитнес-Пилатес Зал

Türk Hamamı / Sauna (Bay-Bayan) / Турецкая баня / сауна (мужская и женская)

Aroma Terapi Odası / Masaj Odası / Кабинет ароматерапии / Массажный кабинет

Dining Room / Столовая

HOMEXTENSION®

Tüm aileniz için

sosyal bir yaşam

Социальная активность для всей семьи

HOMEXTENSION® standartları, sizin için huzurlu ve kaliteli bir yaşam sunmasının yanında, çocuklarınızın da en iyi şekilde yetişmesi ve sosyalleşmesine katkı sağlayacak.

Стандарты HOMEXTENSION® не только обеспечат спокойную и качественную жизнь вам, но и будут способствовать наилучшему воспитанию и социализации ваших детей.

Açık hava Sinema Alanı / Зона кинотеатра под открытым небом

Çok amaçlı saha (Basketbol & Futbol) / Универсальное поле (баскетбол и футбол)

Kafeterya / Кафетерии

Çocuk Oyun Alanları / Детские игровые площадки

Spor Alanları / Спортивные площадки

Yürüyüş Alanları / Прогулочные зоны

Dinlenme Alanları / Зона отдыха



Mükemmel

İlanaklarla Tanışın

Познакомьтесь с превосходными удобствами

Ailenizin yaşamaktan keyif alacağı Dünya Şehir Maltepe, manzaralı daireleri, sosyal alanları, açık/kapalı yüzme havuzu ve spor merkeziyle üst düzey bir konfor sunuyor.

Дünya Şehir Малтепе, место, где вашей семье будет комфортно жить. Проект предлагает высокий уровень комфорта благодаря своим роскошным апартаментам, социальным зонам, крытому/открытому бассейну и спортивному центру.



Çevre dostu proje

Экологически чистый проект

Doğal Kaynakların Verimli Kullanılmasını Amaçlıyoruz

Dünya Şehir Maltepe, enerji ve su başta olmak üzere birçok alanda sürdürülebilir çözümler sunan çevre dostu bir proje konumunda.

Projenin yenilenebilir enerjiden yararlanması sağlanacak

Blokların çatılarında yer alacak olan güneş panelleri sayesinde sosyal tesisin, site içi sosyal alanların ve çevre aydınlatmalarının elektrik ihtiyacının bir bölümünün güneş enerjisinden karşılanması amaçlanıyor. Projede, binalarda kullanılan atık suyun ve yağmur sularının depolanıp, filtreleme ve arıtma ile dönüştürülmesi ve yeşil alanlar için kullanılması planlanıyor.

Мы стремимся к эффективному использованию природных ресурсов

Дünya Şehir Малтепе - это экологически чистый проект, который предлагает устойчивые решения во многих областях, особенно в области энергетики и водоснабжения.

Проект будет использовать возобновляемые источники энергии

Благодаря солнечным панелям на крышах корпусов, сократятся расходы на электроэнергию, в зонах отдыха и придомового освещения за счет солнечной энергии. В проекте планируется, что сточные и дождевые воды, используемые в зданиях, будут накапливаться, проходить систему очистки путем фильтрации и использоваться для озеленения.



Rezervasyon Sistemi ve

akıllı ev teknolojileri

Технологии умного дома и система автоматизации

Dünya Şehir Maltepe Projesi akıllı ev teknolojisi ve ev otomasyon sistemleri ile donatılmıştır.

Cep telefonları veya tabletler ile uyumlu uygulama sayesinde, evlerin güvenliği ve enerji verimliliği kontrol edilebilmektedir.

Aydınlatma ve ısıtma gibi sistemlerin uzaktan izlenmesi ve yönetilmesi bu sistem üzerinden yapılabilmektedir. Bu sistem sayesinde görüntülü görüşme yapılabilmekte, yol bilgisi ve hava durumu gibi güncel verilere doğrudan ulaşılabilmektedir.

Akıllı rezervasyon sistemi ile hamam, sauna, aroma terapi odası / masaj odası, dining room gibi sosyal alanlar için rezervasyon yapılabilmektedir.

Проект Dünya Şehir Малтепе оснащен технологией "умный дом" и системами домашней автоматизации.

Благодаря приложению, совместимому с мобильными телефонами или планшетами, можно контролировать безопасность и энергоэффективность домов. С помощью этой системы можно осуществлять удаленный мониторинг и управление такими системами, как освещение и отопление. Благодаря этой системе можно осуществлять видеозвонки и получать прямой доступ к текущим данным, таким как дорожная информация и погодные условия. С помощью интеллектуальной системы бронирования можно забронировать места в таких общественных зонах: турецкая баня, сауна, комната ароматерапии / массажный кабинет, столовая.

Huzuru yakaladığınız yerden

*gün batımını
izleyeceksiniz*

*С восходом солнца вы будете наблюдать красочные сны,
и закат, в котором вы найдете успокоение*





Sizde şehrin bu

*en güzel
halıyla tanışın*

Познакомьтесь с самой красивой частью города

Şehrin tam merkezinde yaşayıp, kendinizi şehrin karmaşasından uzakta hissetme ayrıcalığı sunan eşsiz bir proje, Dünya Şehir Maltepe'de hayat dolu bir şehir yükseliyor.

Уникальный проект, предлагающий возможность жить в самом центре города и чувствовать себя так, как будто оставляешь позади городской хаос. Город, полный жизни, развивается в Dünya Şehir Maltepe.

Dünyanın en güzel şehrinde, şehrin ışıkları altında
ayrıcılık bir yaşam
Жизнь под огнями самого красивого города мира



Vaziyet Planı

План Участка

YÜZME HAVUZLARI
БАСЕЙН

ÇOK AMAÇLI SPOR SALONU
СПОРТИВНАЯ ПЛОЩАДКА

AÇIK HAVA SİNEMASI
КИНОТЕАТР ПОД ОТКРЫТЫМ НЕБОМ

PIKNİK ALANLARI
ЗОНЫ ДЛЯ ПИКНИКОВ

ÇOCUK OYUN ALANI
ДЕТСКАЯ ИГРОВАЯ ПЛОЩАДКА

YÜZME HAVUZLARI
БАСЕЙН

SÜS HAVUZU
ДЕКОРАТИВНЫЙ БАСЕЙН

SİTE GİRİŞİ
ВХОД В БЛОК

C BLOK

B BLOK

A1 BLOK

A2 BLOK

G BLOK

F BLOK

E BLOK

H BLOK

SİTE GİRİŞİ
ВХОД В БЛОК

SİTE GİRİŞİ
ВХОД В БЛОК

ÇOCUK OYUN ALANI
ДЕТСКАЯ ИГРОВАЯ ПЛОЩАДКА

YÜRÜYÜŞ YOLU
ПРОГУЛОЧНАЯ ДОРОЖКА

SÜS HAVUZU
ДЕКОРАТИВНЫЙ БАСЕЙН

YÜRÜYÜŞ PARKURU
ПРОГУЛОЧНАЯ ДОРОЖКА

Daire Planları

План Дома

1+1 A

1+1A Ev Planı	m2
Satış Bütüt Alan	60
Toplam Net Alan	39,45
Antre(1)	2,2
Salon+Mutfak(2)	20,2
Yatak Odası(3)	12,6
Banyo(4)	4,45
Depo*	3-4

План дома 1+1А	м2
Валовая площадь продаж	60
Общая чистая площадь	39,45
Прихожая(1)	2,2
Гостиная+Кухня(2)	20,2
Спальня(3)	12,6
Ванная комната(4)	4,45
Складские помещения*	3-4



* Daire toplam net metrekaresine depo alanı dahil değildir. ** Örneklemler dairelerin bulunduğu blok ve kata göre mimari ve teknik gereksinimler nedeniyle farklılıklar gösterebilir. Dünya Şehir Gayrimenkul Geliştirme ve İnşaat A.Ş. projenin uygulaması sırasında mimari ve teknik açıdan gerekli gördüğü değişiklikleri yapma hakkına sahiptir. Oda tefişleri örnek olarak yapılmış olup bloklar ve daireler bazında değişiklik gösterebilir.

* Кладовое помещение не включено в общую площадь квадратных метров квартиры. ** Образцы планов могут отличаться на разнообразных блоках и этажах, в связи с архитектурными и техническими требованиями. Компания Dünya Şehir Gayrimenkul Geliştirme ve İnşaat A.Ş. имеет право вносить любые архитектурные и технические изменения, которые сочтет необходимыми в ходе реализации проекта. Интерьер комнат приведен в качестве примера и может отличаться в зависимости от блока и квартиры.



Daire Planları

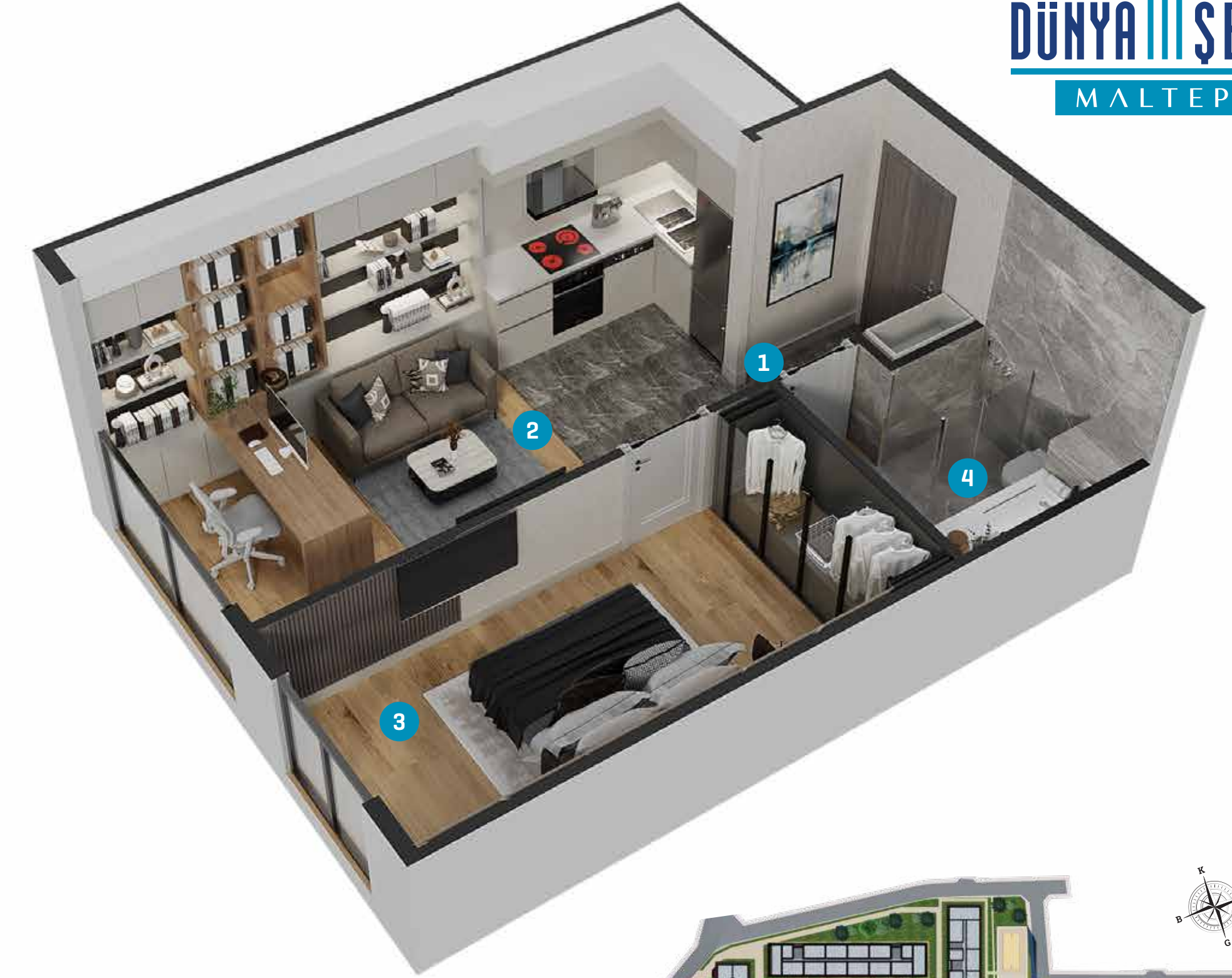
План Дома

1+1 A Home Office

Домашний офис

1+1A Home Office Planı	m2
Satış Bütüt Alan	60
Toplam Net Alan	39,45
Antre(1)	2,2
Salon+Mutfak(2)	20,2
Yatak Odası(3)	12,6
Banyo(4)	4,45
Depo*	3-4

План домашний офис 1+1A	m2
Валовая площадь продаж	60
Общая чистая площадь	39,45
Прихожая(1)	2,2
Гостиная+Кухня(2)	20,2
Спальня(3)	12,6
Ванная комната(4)	4,45
Складские помещения*	3-4



* Daire toplam net metrekaresine depo alanı dahil değildir. ** Örneklemler dairelerin bulunduğu blok ve kata göre mimari ve teknik gereksinimler nedeniyle farklılıklar gösterebilir. Dünya Şehir Gayrimenkul Geliştirme ve İnşaat A.Ş. projenin uygulaması sırasında mimari ve teknik açıdan gerekli gördüğü değişiklikleri yapma hakkına sahiptir. Oda tefişleri örneklemler olarak yapılmış olup bloklar ve daireler bazında değişiklik gösterebilir.

* Кладовое помещение не включено в общую площадь квадратных метров квартиры. ** Образцы планов могут отличаться на разнообразных блоках и этажах, в связи с архитектурными и техническими требованиями. Компания Dünya Şehir Gayrimenkul Geliştirme ve İnşaat A.Ş. имеет право вносить любые архитектурные и технические изменения, которые сочтет необходимыми в ходе реализации проекта. Интерьер комнат приведен в качестве примера и может отличаться в зависимости от блока и квартиры.

Daire Planları

План Дома

1+1 B

1+1B Ev Planı	m2
Satış Bütüt Alan	68
Toplam Net Alan	44,4
Antre(1)	2,2
Salon+Mutfak(2)	18,85
Yatak Odası(3)	12,6
Banyo(4)	4,45
Balkon(5)	6,3
Depo*	3-4

План дома 1+1B	m2
Валовая площадь продаж	68
Общая чистая площадь	44,4
Прихожая(1)	2,2
Гостиная+Кухня(2)	18,85
Спальня(3)	12,6
Ванная комната(4)	4,45
Балкон(5)	6,3
Складские помещения*	3-4



* Daire toplam net metrekaresine depo alanı dahil değildir. ** Örnek planlar dairelerin bulunduğu blok ve kata göre mimari ve teknik gereksinimler nedeniyle farklılıklar gösterebilir. Dünya Şehir Gayrimenkul Geliştirme ve İnşaat A.Ş. projenin uygulaması sırasında mimari ve teknik açıdan gerekli gördüğü değişiklikleri yapma hakkına sahiptir. Oda tefişleri örnek olarak yapılmış olup bloklar ve daireler bazında değişiklik gösterebilir.

* Кладовое помещение не включено в общую площадь квадратных метров квартиры. ** Образцы планов могут отличаться на разнообразных блоках и этажах, в связи с архитектурными и техническими требованиями. Компания Dünya Şehir Gayrimenkul Geliştirme ve İnşaat A.Ş. имеет право вносить любые архитектурные и технические изменения, которые сочтет необходимыми в ходе реализации проекта. Интерьер намот приведен в качестве примера и может отличаться в зависимости от блока и квартиры.



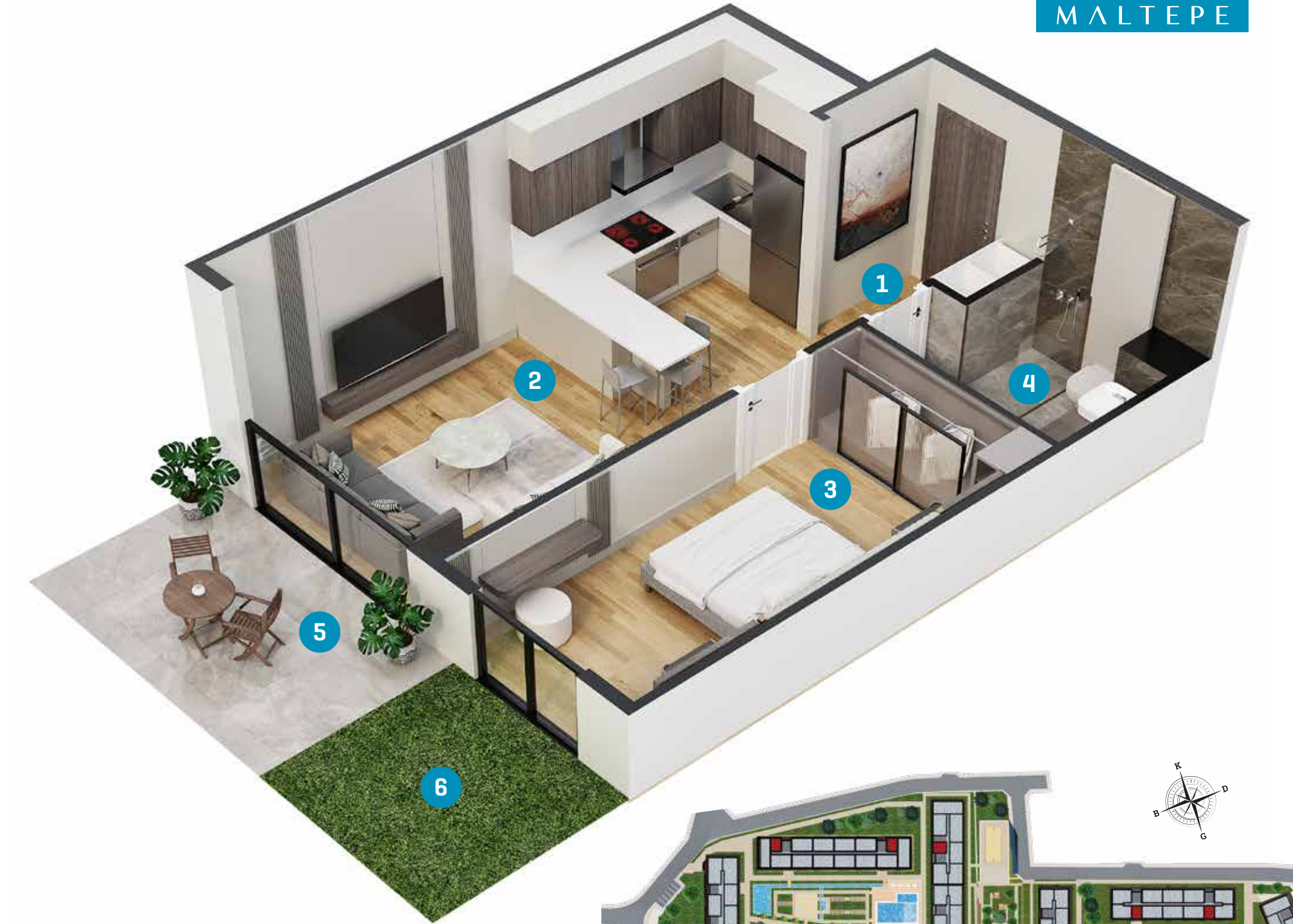
Daire Planları

План Дома

1+1 B Bahçe/Садом

1+1B Bahçe Ev Planı	m2
Satış Bütüt Alan	68
Toplam Net Alan	49,3
Antre(1)	2,2
Salon+Mutfak(2)	18,85
Yatak Odası(3)	12,6
Banyo(4)	4,45
Teras(5)	11,2
Teras+Bahçe(6)	20
Depo*	3-4

План дома с садом 1+1B	m2
Валовая площадь продаж	68
Общая чистая площадь	49,3
Прихожая(1)	2,2
Гостиница+Кухня(2)	18,85
Спальня(3)	12,6
Ванная комната(4)	4,45
Терраса(5)	11,2
Терраса+Сад(6)	20
Складские Помещения*	3-4



* Daire toplam net metrekaresine depo alanı, bahçe tahsis alanı dahil değildir. ** Örnek planda gösterilen teras ve bahçe ön kullanım tahsis alanları ortalama olarak belirtilmektedir. Seçilen bağımsız bölüme göre konum, mimari ve teknik gereksinimler nedeniyle farklılıklar gösterebilir. Dünya Şehir Gayrimenkul Geliştirme ve İnşaat A.Ş. projenin uygulaması sırasında mimari ve teknik açıdan gerekli gördüğü değişiklikleri yapma hakkına sahiptir. Oda tefişleri örnek olarak yapılmış olup bloklar ve daireler bazında değişiklik gösterebilir.

* Складские помещения и площадь, отведенная под сад, не включены в чистые квадратные метры общей площади квартиры. ** Распределение площадей использования террасы и палисадника, указанное на примерном плане, является среднестатистическим. В зависимости от выбранного нежилого участка, расположение может отличаться в силу архитектурных и технических требований. Компания Dünya Şehir Gayrimenkul Geliştirme ve İnşaat оставляет за собой право вносить любые архитектурные и технические изменения, которые сочтет необходимыми в ходе реализации проекта. Интерьеры комнат приведены в качестве примера и могут отличаться в зависимости от блоков и квартир.

Daire Planları

План Дома

1+1 C1

1+1C1 Ev Planı	m2
Satış Brüt Alanı	67
Toplam Net Alan	43,7
Antre[1]	2,8
Salon+Mutfak[2]	18,55
Yatak Odası[3]	12,95
Banyo[4]	3,9
Balkon[5]	5,5
Depo*	3-4

План дома 1+1 C1	m2
Валовая площадь продаж	67
Общая Кладовые площадь	43,7
Прихожая(1)	2,8
Гостиная+Кухня(2)	18,55
Спальня(3)	12,95
Ванная комната(4)	3,9
Балкон(5)	5,5
Складские помещения*	3-4



* Daire toplam net metrekaresine depo alanı, bahçe tahsis alanı dahil değildir. ** Örnek planda gösterilen teras ve bahçe ön kullanım tahsis alanları ortalama olarak belirtilmektedir. Seçilen bağımsız bölüme göre konum, mimari ve teknik gereksinimler nedeniyle farklılıklar gösterebilir. Dünya Şehir Gayrimenkul Geliştirme ve İnşaat A.Ş. projenin uygulaması sırasında mimari ve teknik açıdan gerekli gördüğü değişiklikleri yapma hakkına sahiptir. Oda tefişleri örnek olarak yapılmış olup bloklar ve daireler bazında değişiklik gösterebilir.

* Кладовые и площадь, отведенная под сад, не включены в чистые квадратные метры общей площади квартиры. ** Распределение площадей использования террасы и палисадника, указанное на примерном плане, является среднестатистическим. В зависимости от выбранного неконкретного участка, расположение может отличаться в силу архитектурных и технических требований. Компания Dünya Şehir Gayrimenkul Geliştirme ve İnşaat оставляет за собой право вносить любые архитектурные и технические изменения, которые сочтет необходимыми в ходе реализации проекта. Интерьеры комнат приведены в качестве примера и могут отличаться в зависимости от блоков и квартир.

Daire Planları

План Дома

1+1 C2

1+1C2 Ev Planı	m2
Satış Brüt Alanı	72
Toplam Net Alan	47,73
Antre[1]	2,35
Salon+Mutfak[2]	22,68
Yatak Odası[3]	12,15
Banyo[4]	3,75
Balkon[5]	6,8
Depo*	3-4

План дома 1+1C2	m2
Валовая площадь продаж	72
Общая Кладовые площадь	47,73
Прихожая(1)	2,35
Гостиная+Кухня(2)	22,68
Спальня(3)	12,15
Ванная комната(4)	3,75
Балкон(5)	6,8
Складские помещения*	3-4



* Daire toplam net metrekaresine depo alanı, bahçe tahsis alanı dahil değildir. ** Örnek planda gösterilen teras ve bahçe ön kullanım tahsis alanları ortalama olarak belirtilmektedir. Seçilen bağımsız bölüme göre konum, mimari ve teknik gereksinimler nedeniyle farklılıklar gösterebilir. Dünya Şehir Gayrimenkul Geliştirme ve İnşaat A.Ş. projenin uygulaması sırasında mimari ve teknik açıdan gerekli gördüğü değişiklikleri yapma hakkına sahiptir. Oda tefişleri örnek olarak yapılmış olup bloklar ve daireler bazında değişiklik gösterebilir.

* Кладовые и площадь, отведенная под сад, не включены в чистые квадратные метры общей площади квартиры. ** Распределение площадей использования террасы и палисадника, указанное на примерном плане, является среднестатистическим. В зависимости от выбранного конкретного участка, расположение может отличаться в силу архитектурных и технических требований. Компания Dünya Şehir Gayrimenkul Geliştirme ve İnşaat оставляет за собой право вносить любые архитектурные и технические изменения, которые сочтет необходимыми в ходе реализации проекта. Интерьеры комнат приведены в качестве примера и могут отличаться в зависимости от блоков и квартир.



Daire Planları

План Дома

1+1 C3

1+1C3 Ev Planı	m2
Satış Brüt Alanı	74
Toplam Net Alan	52,12
Antre[1]	6,7
Salon+Mutfak[2]	20,2
Yatak Odası[3]	12,5
Banyo[4]	3,62
Balkon[5]	9,1
Depo*	3-4

План дома 1+1C3	m2
Валовая площадь продаж	74
Общая Кладовые площадь	52,12
Прихожая(1)	6,7
Гостиная+Кухня(2)	20,2
Спальня(3)	12,5
Ванная комната(4)	3,62
Балкон(5)	9,1
Складские помещения*	3-4



* Daire toplam net metrekaresine depo alanı, bahçe tahsis alanı dahil değildir. ** Örnek planda gösterilen teras ve bahçe ön kullanım tahsis alanları ortalama olarak belirtilmektedir. Seçilen bağımsız bölüme göre konum, mimari ve teknik gereksinimler nedeniyle farklılıklar gösterebilir. Dünya Şehir Gayrimenkul Geliştirme ve İnşaat A.Ş. projenin uygulaması sırasında mimari ve teknik açıdan gerekli gördüğü değişiklikleri yapma hakkına sahiptir. Oda tefişleri örnek olarak yapılmış olup bloklar ve daireler bazında değişiklik gösterebilir.

* Кладовые и площадь, отведенная под сад, не включены в чистые квадратные метры общей площади квартиры. ** Распределение площадей использования террасы и палисадника, указанное на примерном плане, является среднестатистическим. В зависимости от выбранного конкретного участка, расположение может отличаться в силу архитектурных и технических требований. Компания Dünya Şehir Gayrimenkul Geliştirme ve İnşaat оставляет за собой право вносить любые архитектурные и технические изменения, которые сочтет необходимыми в ходе реализации проекта. Интерьеры комнат приведены в качестве примера и могут отличаться в зависимости от блоков и квартир.



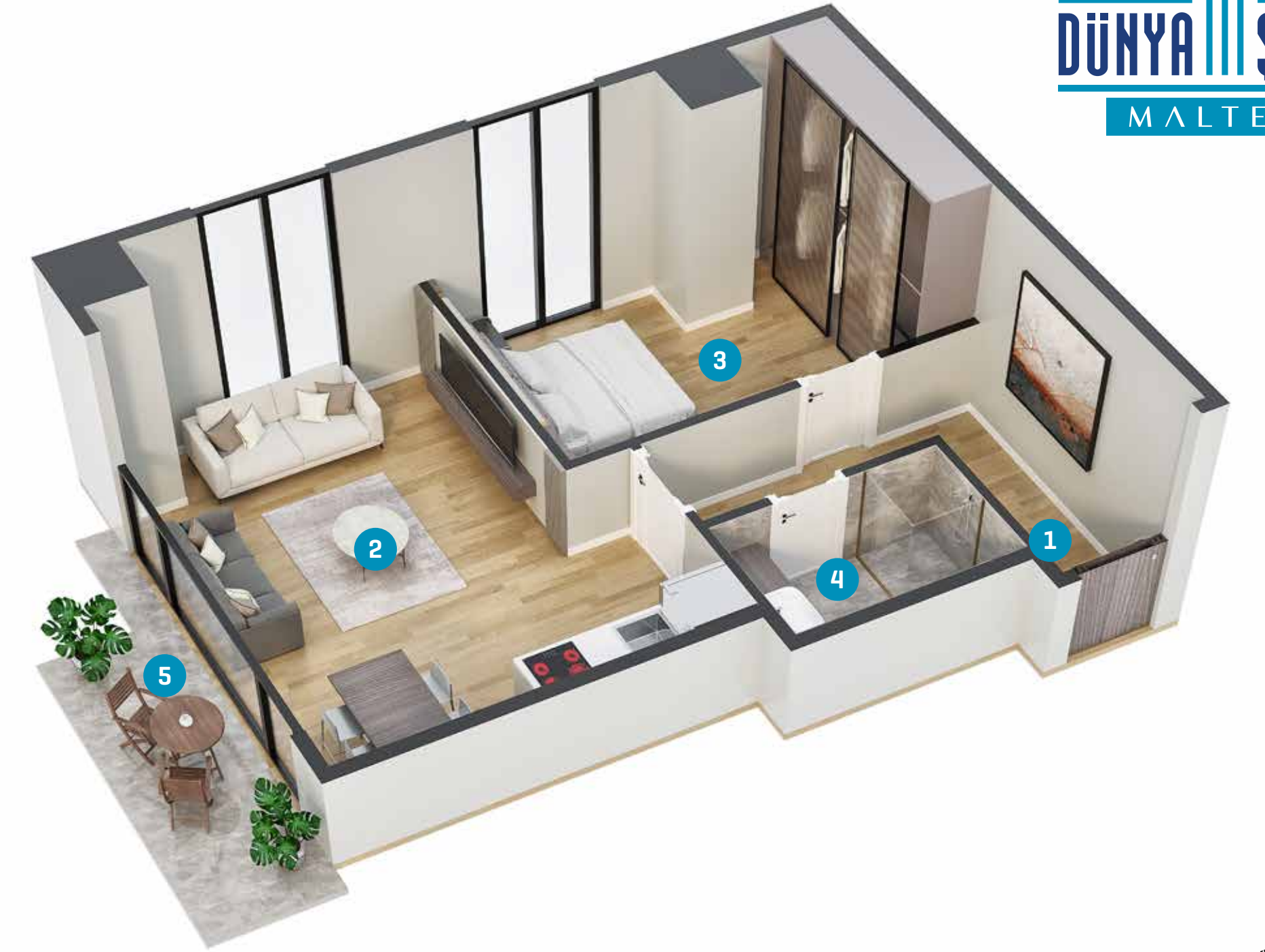
Daire Planları

План Дома

1+1 C4

1+1C4 Ev Planı	m2
Satış Brüt Alanı	75
Toplam Net Alan	52,87
Antre[1]	6,7
Salon+Mutfak[2]	20
Yatak Odası[3]	12,95
Banyo[4]	3,62
Balkon[5]	9,6
Depo*	3-4

План дома 1+1C4	m2
Валовая площадь продаж	75
Общая Кладовые площадь	52,87
Прихожая(1)	6,7
Гостиная+Кухня(2)	20
Спальня(3)	12,95
Ванная комната(4)	3,62
Балкон(5)	9,6
Складские помещения*	3-4



* Daire toplam net metrekaresine depo alanı, bahçe tahsis alanı dahil değildir. ** Örnek planda gösterilen teras ve bahçe ön kullanım tahsis alanları ortalama olarak belirtilmektedir. Seçilen bağımsız bölüme göre konum, mimari ve teknik gereksinimler nedeniyle farklılıklar gösterebilir. Dünya Şehir Gayrimenkul Geliştirme ve İnşaat A.Ş. projenin uygulaması sırasında mimari ve teknik açıdan gerekli gördüğü değişiklikleri yapma hakkına sahiptir. Oda tefişleri örnek olarak yapılmış olup bloklar ve daireler bazında değişiklik gösterebilir.

* Кладовые и площадь, отведенная под сад, не включены в чистые квадратные метры общей площади квартиры. ** Распределение площадей использования террасы и палисадника, указанное на примерном плане, является среднестатистическим. В зависимости от выбранного конкретного участка, расположение может отличаться в силу архитектурных и технических требований. Компания Dünya Şehir Gayrimenkul Geliştirme ve İnşaat оставляет за собой право вносить любые архитектурные и технические изменения, которые сочтет необходимыми в ходе реализации проекта. Интерьеры комнат приведены в качестве примера и могут отличаться в зависимости от блоков и квартир.

Daire Planları

План Дома

2+1 A

2+1A Ev Planı	m2
Satış Bütüt Alan	132
Toplam Net Alan	88,34
Antre(1)	4,8
Salon(2)	28,35
Mutfak(3)	9,45
Yatak Odası(4)	10,4
E.Yatak Odası(5)	14,5
E. Banyo(6)	4,4
Banyo(7)	5
Koridor(8)	2,8
Balkon(9)	8,64
Depo*	3-4

План дома 2+1A	m2
Валовая площадь продаж	132
Общая чистая площадь	88,34
Прихожая(1)	4,8
Гостиная(2)	28,35
Кухня(3)	9,45
Спальня(4)	10,4
Главная спальня(5)	14,5
Главная ванная комната(6)	4,4
Ванная комната(7)	5
Коридор(8)	2,8
Балкон(9)	8,64
Складские Помещения*	3-4



* Daire toplam net metrekaresine depo alanı dahil değildir. ** Örnek planlar dairelerin bulunduğu blok ve kata göre mimari ve teknik gereksinimler nedeniyle farklılıklar gösterebilir. Dünya Şehir Gayrimenkul Geliştirme ve İnşaat A.Ş. projenin uygulaması sırasında mimari ve teknik açıdan gerekli gördüğü değişiklikleri yapma hakkına sahiptir. Oda tefişleri örnek olarak yapılmış olup bloklar ve daireler bazında değişiklik gösterebilir.

* Кладовое помещение не включено в общую площадь квадратных метров квартиры. ** Образцы планов могут отличаться на разнообразных блоках и этажах, в связи с архитектурными и техническими требованиями. Компания Dünya Şehir Gayrimenkul Geliştirme ve İnşaat A.Ş. имеет право вносить любые архитектурные и технические изменения, которые сочтет необходимыми в ходе реализации проекта. Интерьер комнат приведен в качестве примера и может отличаться в зависимости от блока и квартиры.

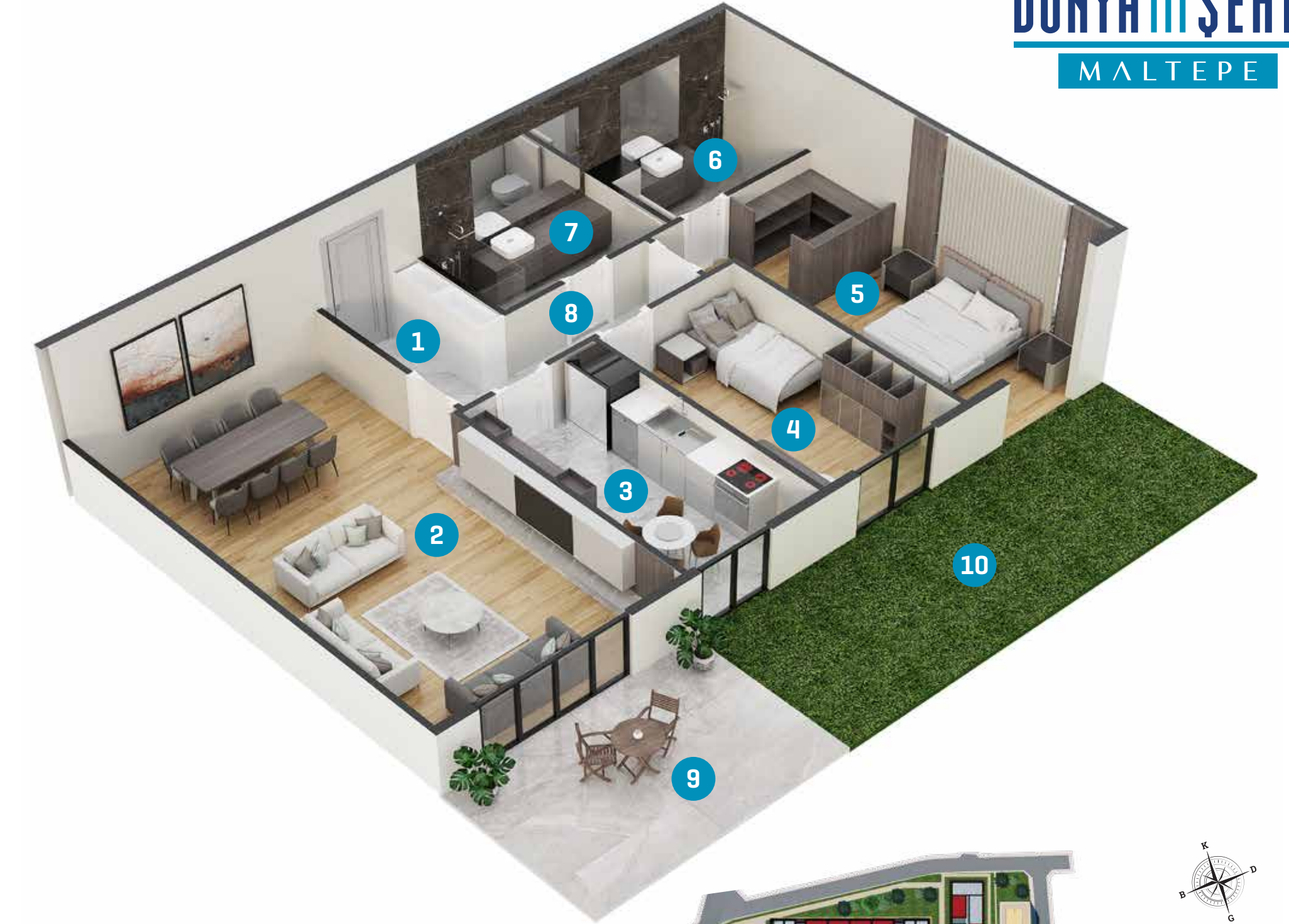
Daire Planları

План Дома

2+1 A Bahçe/Садом

2+1A Bahçe Ev Planı	m2
Satış Bütüt Alan	132
Toplam Net Alan	93,1
Antre(1)	4,8
Salon(2)	28,35
Mutfak(3)	9,45
Yatak Odası(4)	10,4
E.Yatak Odası(5)	14,5
E. Banyo(6)	4,4
Banyo(7)	5
Koridor(8)	2,8
Teras(9)	13,4
Teras+Bahçe(10)	40
Depo*	3-4

План дома с садом 2+1A	m2
Валовая площадь продаж	132
Общая чистая площадь	93,1
Прихожая(1)	4,8
Гостиная(2)	28,35
Кухня(3)	9,45
Спальня(4)	10,4
Главная спальня(5)	14,5
Главная ванная комната(6)	4,4
Ванная комната(7)	5
Коридор(8)	2,8
Терраса(9)	13,4
Терраса+Сад(10)	40
Складские Помещения*	3-4



* Daire toplam net metrekaresine depo alanı, bahçe tahsis alanı dahil değildir. ** Örnek planda gösterilen teras ve bahçe ön kullanım tahsis alanları ortalama olarak belirtilmektedir. Seçilen bağımsız bölüme göre konum, mimari ve teknik gereksinimler nedeniyle farklılıklar gösterebilir. Dünya Şehir Gayrimenkul Geliştirme ve İnşaat A.Ş. projenin uygulaması sırasında mimari ve teknik açıdan gerekli gördüğü değişiklikleri yapma hakkına sahiptir. Oda tefişleri örnek olarak yapılmış olup bloklar ve daireler bazında değişiklik gösterebilir.

* Складские помещения и площадь, отведенная под сад, не включены в чистые квадратные метры общей площади квартиры. ** Распределение площадей использования террасы и палисадника, указанное на примерном плане, является среднестатистическим. В зависимости от выбранного нежилого участка, расположение может отличаться в силу архитектурных и технических требований. Компания Dünya Şehir Gayrimenkul Geliştirme ve İnşaat оставляет за собой право вносить любые архитектурные и технические изменения, которые сочтет необходимыми в ходе реализации проекта. Интерьеры комнат приведены в качестве примера и могут отличаться в зависимости от блоков и квартир.



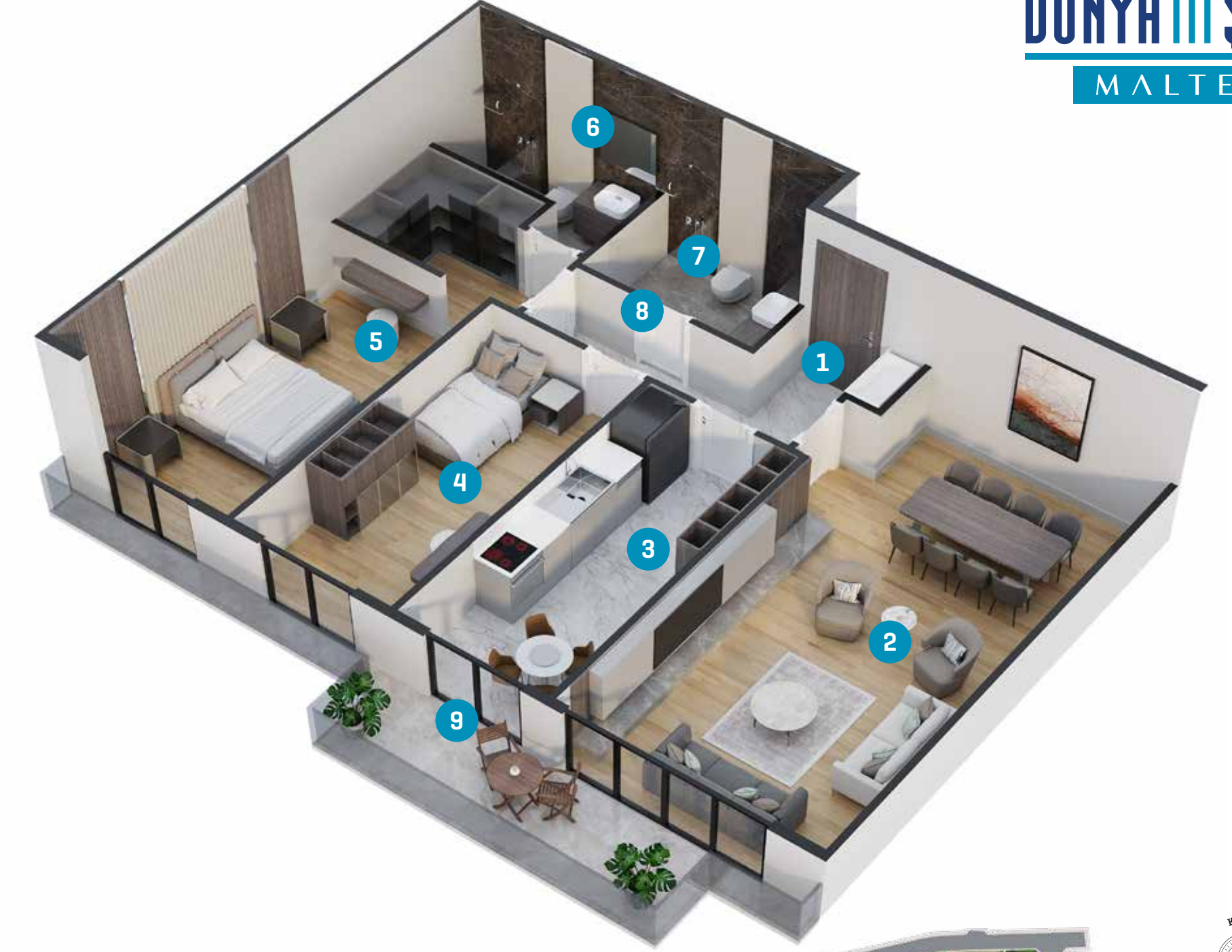
Daire Planları

План Дома

2+1 B

2+1B Ev Planı	m2
Satış Bütüt Alan	136
Toplam Net Alan	91,18
Antre(1)	3,4
Salon(2)	26,25
Mutfak(3)	11,1
Yatak Odası(4)	11,7
E.Yatak Odası(5)	17,3
E.Banyo(6)	3,75
Banyo(7)	5,1
Koridor(8)	3,1
Balkon(9)	9,48
Depo*	3-4

План дома 2+1B	m2
Валовая площадь продаж	136
Общая чистая площадь	91,18
Прихожая(1)	3,4
Гостиная(2)	26,25
Кухня(3)	11,1
Спальня(4)	11,7
Главная спальня(5)	17,3
Главная ванная комната(6)	3,75
Ванная комната(7)	5,1
Коридор(8)	3,1
Балкон(9)	9,48
Складские Помещения*	3-4



* Daire toplam net metrekaresine depo alanı dahil değildir. ** Örneklemler dairelerin bulunduğu blok ve kata göre mimari ve teknik gereksinimler nedeniyle farklılıklar gösterebilir. Dünya Şehir Gayrimenkul Geliştirme ve İnşaat A.Ş. projenin uygulaması sırasında mimari ve teknik açıdan gerekli gördüğü değişiklikleri yapma hakkına sahiptir. Oda tefişleri örnek olarak yapılmış olup bloklar ve daireler bazında değişiklik gösterebilir.

* Кладовое помещение не включено в общую площадь квадратных метров квартиры. ** Образцы планов могут отличаться на разнообразных блоках и этажах, в связи с архитектурными и техническими требованиями. Компания Dünya Şehir Gayrimenkul Geliştirme ve İnşaat A.Ş. имеет право вносить любые архитектурные и технические изменения, которые сочтет необходимыми в ходе реализации проекта. Интерьер комнат приведен в качестве примера и может отличаться в зависимости от блока и квартиры.



Daire Planları

План Дома

2+1 B Bahçe/Садом

2+1B Ev Planı	m2
Satış Bütüt Alan	136
Toplam Net Alan	95,4
Antre(1)	3,4
Salon(2)	26,25
Mutfak(3)	11,1
Yatak Odası(4)	11,7
E.Yatak Odası(5)	17,3
E.Banyo(6)	3,75
Banyo(7)	5,1
Koridor(8)	3,1
Teras(9)	13,7
Teras+Bahçe(10)	39,9
Depo*	3-4

План дома с садом 2+1B	m2
Валовая площадь продаж	136
Общая чистая площадь	95,4
Прихожая(1)	3,4
Гостиная(2)	26,25
Кухня(3)	11,1
Спальня(4)	11,7
Главная спальня(5)	17,3
Главная ванная комната(6)	3,75
Ванная комната(7)	5,1
Коридор(8)	3,1
Терраса(9)	13,7
Терраса+Сад(10)	39,9
Складские Помещения*	3-4



* Daire toplam net metrekaresine depo alanı, bahçe tahsis alanı dahil değildir. ** Örnek planda gösterilen teras ve bahçe ön kullanım tahsis alanları ortalama olarak belirtilmektedir. Seçilen bağımsız bölüme göre konum, mimari ve teknik gereksinimler nedeniyle farklılıklar gösterebilir. Dünya Şehir Gayrimenkul Geliştirme ve İnşaat A.Ş. projenin uygulaması sırasında mimari ve teknik açıdan gerekli gördüğü değişiklikleri yapma hakkına sahiptir. Oda tefişleri örnek olarak yapılmış olup bloklar ve daireler bazında değişiklik gösterebilir.

* Складские помещения и площадь, отведенная под сад, не включены в чистые квадратные метры общей площади квартиры. ** Распределение площадей использования террасы и палисадника, указанное на примерном плане, является среднестатистическим. В зависимости от выбранного нежилого участка, расположение может отличаться в силу архитектурных и технических требований. Компания Dünya Şehir Gayrimenkul Geliştirme ve İnşaat оставляет за собой право вносить любые архитектурные и технические изменения, которые сочтет необходимыми в ходе реализации проекта. Интерьеры комнат приведены в качестве примера и могут отличаться в зависимости от блоков и квартир.

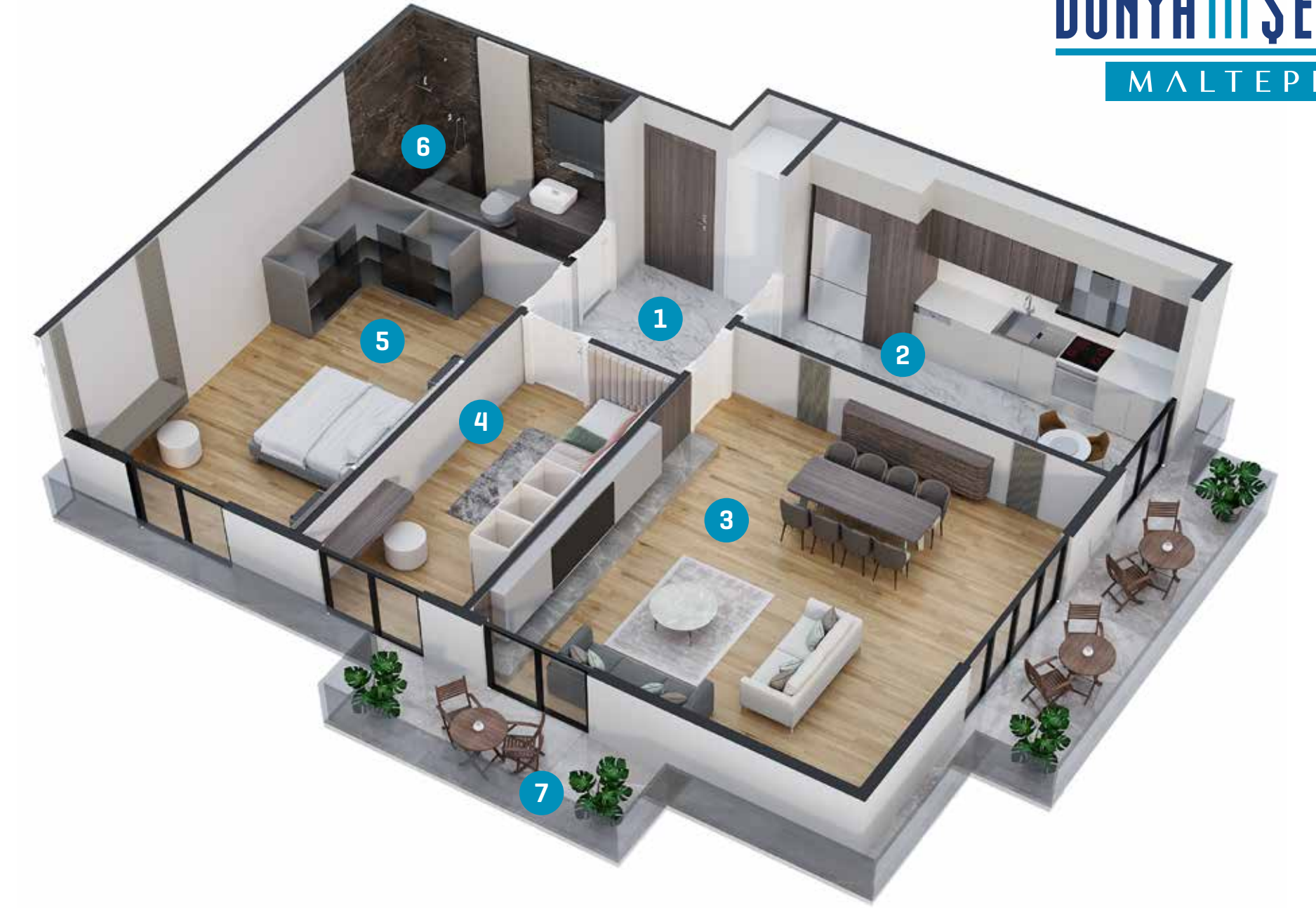
Daire Planları

План Дома

2+1 C

2+1C Ev Planı	m2
Satış Bütüt Alan	142
Toplam Net Alan	96,38
Antre(1)	6,48
Mutfak(2)	11,25
Salon(3)	28,5
Yatak Odası(4)	9,9
E.Yatak Odası(5)	18,06
Banyo(6)	4,84
Balkon(7)	17,35
Depo*	3-4

План дома 2+1C	m2
Валовая площадь продаж	142
Общая чистая площадь	96,38
Прихожая(1)	6,48
Кухня(2)	11,25
Гостиная(3)	28,5
Спальня(4)	9,9
Главная спальня(5)	18,06
Ванная комната(6)	4,84
Балкон(7)	17,35
Складские Помещения*	3-4



* Daire toplam net metrekaresine depo alanı dahil değildir. ** Örnek planlar dairelerin bulunduğu blok ve kata göre mimari ve teknik gereksinimler nedeniyle farklılıklar gösterebilir. Dünya Şehir Gayrimenkul Geliştirme ve İnşaat A.Ş. projenin uygulaması sırasında mimari ve teknik açıdan gerekli gördüğü değişiklikleri yapma hakkına sahiptir. Oda tefişleri örnek olarak yapılmış olup bloklar ve daireler bazında değişiklik gösterebilir.

* Кладовое помещение не включено в общую площадь квадратных метров квартиры. ** Образцы планов могут отличаться на разнообразных блоках и этажах, в связи с архитектурными и техническими требованиями. Компания Dünya Şehir Gayrimenkul Geliştirme ve İnşaat A.Ş. имеет право вносить любые архитектурные и технические изменения, которые сочтет необходимыми в ходе реализации проекта. Интерьер комнат приведен в качестве примера и может отличаться в зависимости от блока и квартиры.

Daire Planları

План Дома

2+1 C Bahçe/Садом

2+1C Bahçe Ev Planı	m2
Satış Bütüt Alan	142
Toplam Net Alan	89,13
Antre(1)	6,48
Mutfak(2)	11,25
Salon(3)	28,5
Yatak Odası (4)	9,9
E.Yatak Odası(5)	18,06
Banyo(6)	4,84
Teras(7)	10,1
Teras+Bahçe(8)	61
Depo*	3-4

План дома с садом 2+1C	m2
Валовая площадь продаж	142
Общая чистая площадь	89,13
Прихожая(1)	6,48
Кухня(2)	11,25
Гостиная(3)	28,5
Спальня(4)	9,9
Главная спальня(5)	18,06
Ванная комната(6)	4,84
Терраса(7)	10,1
Терраса+Сад(8)	61
Складские Помещения*	3-4



* Daire toplam net metrekaresine depo alanı, bahçe tahsis alanı dahil değildir. ** Örnek planda gösterilen teras ve bahçe ön kullanım tahsis alanları ortalama olarak belirtilmektedir. Seçilen bağımsız bölüme göre konum, mimari ve teknik gereksinimler nedeniyle farklılıklar gösterebilir. Dünya Şehir Gayrimenkul Geliştirme ve İnşaat A.Ş. projenin uygulaması sırasında mimari ve teknik açıdan gerekli gördüğü değişiklikleri yapma hakkına sahiptir. Oda tefişleri örnek olarak yapılmış olup bloklar ve daireler bazında değişiklik gösterebilir.

* Складские помещения и площадь, отведенная под сад, не включены в чистые квадратные метры общей площади квартиры. ** Распределение площадей использования террасы и палисадника, указанное на примерном плане, является среднестатистическим. В зависимости от выбранного непрофильного участка, расположение может отличаться в силу архитектурных и технических требований. Компания Dünya Şehir Gayrimenkul Geliştirme ve İnşaat оставляет за собой право вносить любые архитектурные и технические изменения, которые сочтет необходимыми в ходе реализации проекта. Интерьеры комнат приведены в качестве примера и могут отличаться в зависимости от блоков и квартир.



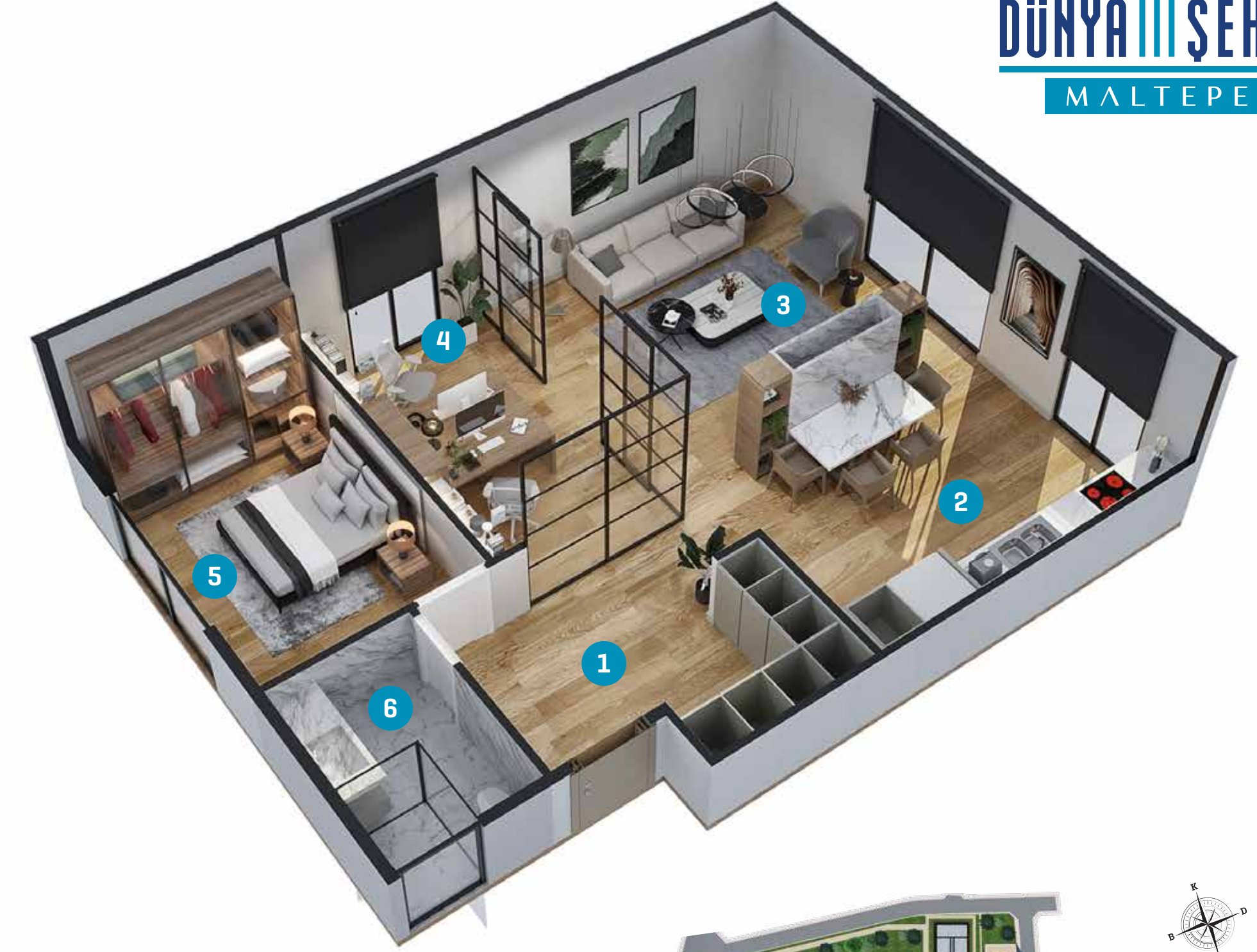
Daire Planları

План Дома

2+1 D Home Office Домашний офис

2+1D Home Office Planı	m2
Satış Bütüt Alan	121
Toplam Net Alan	80,96
Antre(1)	11,8
Mutfak(2)	16,97
Salon(3)	22,06
Çalışma Odası(4)	12,13
E.Yatak Odası(5)	13,1
Banyo(6)	4,9
Depo*	3-4

План домашний офис 2+1D	m2
Валовая площадь продаж	121
Общая чистая площадь	80,96
Прихожая(1)	11,8
Кухня(2)	16,97
Гостиная(3)	22,06
Учебная комната(4)	12,13
Главная спальня(5)	13,1
Ванная комната(6)	4,9
Складские Помещения*	3-4



* Daire toplam net metrekaresine depo alanı dahil değildir. ** Örnek planlar dairelerin bulunduğu blok ve kata göre mimari ve teknik gereksinimler nedeniyle farklılıklar gösterebilir. Dünya Şehir Gayrimenkul Geliştirme ve İnşaat A.Ş. projenin uygulaması sırasında mimari ve teknik açıdan gerekli gördüğü değişiklikleri yapma hakkına sahiptir. Oda tefişleri örnek olarak yapılmış olup bloklar ve daireler bazında değişiklik gösterebilir.

* Кладовое помещение не включено в общую площадь квадратных метров квартиры. ** Образцы планов могут отличаться на разнообразных блоках и этажах, в связи с архитектурными и техническими требованиями. Компания Dünya Şehir Gayrimenkul Geliştirme ve İnşaat A.Ş. имеет право вносить любые архитектурные и технические изменения, которые сочтет необходимыми в ходе реализации проекта. Интерьер комнат приведен в качестве примера и может отличаться в зависимости от блока и квартиры.

Daire Planları

План Дома

2+1 D2

2+1 D2 Ev Planı	m2
Satış Brüt Alanı	121
Toplam Net Alan	86,65
Antre(1)	12,95
Mutfak(2)	14,4
Salon(3)	30,55
Çalışma Odası(4)	10,7
E.Yatak Odası(5)	13,15
Banyo(6)	4,9
Depo*	3-4

План дома 2+1 D2	m2
Площадь Брутто	121
Площадь Нетто	86,65
Прихожая	12,95
Кухня	14,4
Гостиная	30,55
Кабинет	10,7
Спальня	13,15
Санузел	4,9
Кладовое помещени	3-4



* Daire toplam net metrekaresine depo alanı dahil değildir. ** Örnek planlar dairelerin bulunduğu blok ve kata göre mimari ve teknik gereksinimler nedeniyle farklılık gösterebilir. Dünya Şehir Gayrimenkul Geliştirme ve İnşaat A.Ş. projenin uygulaması sırasında mimari ve teknik açıdan gerekli gördüğü değişiklikleri yapma hakkına sahiptir. Oda teçhizatı örnek olarak yapılmış olup bloklar ve daireler bazında değişiklik gösterebilir.

Storage space is not included in the total area net square meters of the apartment. Sample plans may vary according to the block and floor where the apartments are located due to architectural and technical requirements. Dünya Şehir Gayrimenkul Geliştirme ve İnşaat A.Ş. has the right to make any architectural and technical changes it deems necessary during the execution of the project. Room furnishings are made as an example and may vary on the basis of blocks and apartments.



İç mekandaki kalite yaşamınızdaki

estetigi yansıtacak

Эстетика интерьера будет удачно гармонировать с вашим стилем жизни

Dünya Şehir Maltepe'deki iç mekan kalitesi yaşam alanlarının şıklığını tamamlıyor.

Konut içlerini keyif ve estetiğe vurgu yapan mimari bir yaklaşımla tasarladık. Evlerde kullanıma hazır mutfak ve banyo dolapları, portmanto, fırın, mikrodalga fırın, ocak, davlumbaz ve bulaşık makinesi bulunuyor.

Качество интерьера в Dünya Şehir Малтепе дополняет элегантность жилых помещений.

Интерьеры были разработаны с применением функционального архитектурного подхода. В домах есть готовые к использованию шкафы для кухни и ванной комнаты, гардеробная, духовой шкаф, микроволновая печь, плита, вытяжка и посудомоечная машина.

Dünyanın en güzel şehri

şehrin en güzel hali

Лучшая жизнь в самом красивом городе мира



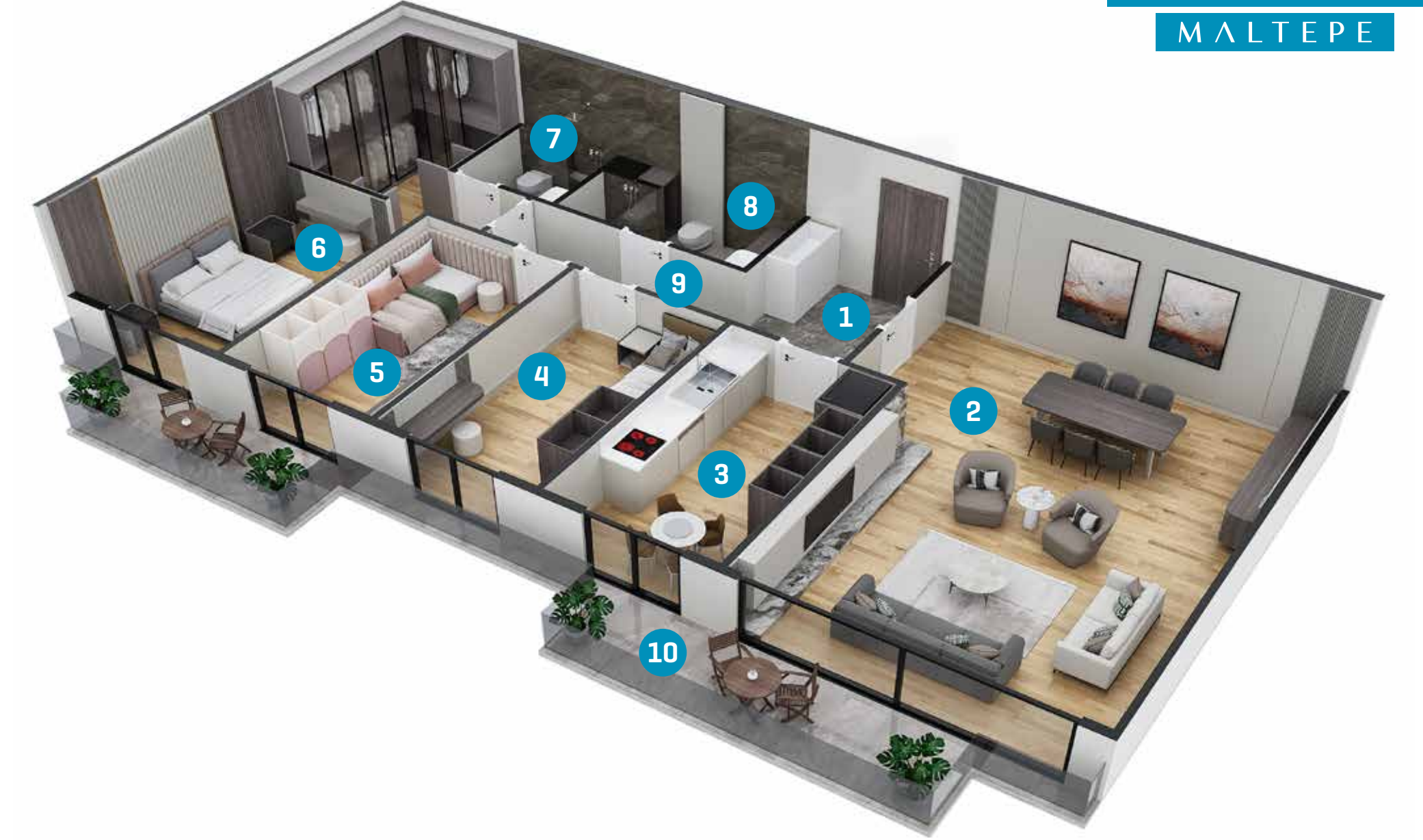
Daire Planları

План Дома

3+1 A

3+1A Ev Planı	m2
Satış Bütüt Alan	181
Toplam Net Alan	122,31
Antre(1)	6,4
Salon(2)	36,65
Mutfak(3)	10,6
Yatak Odası 1(4)	10,5
Yatak Odası 2(5)	10,7
E.Yatak Odası(6)	19,45
E.Banyo(7)	3,05
Banyo(8)	5,5
Koridor(9)	4,1
Balkon(10)	15,36
Depo*	3-4

План дома 3+1A	m2
Валовая площадь продаж	181
Общая чистая площадь	122,31
Прихожая(1)	6,4
Гостиная(2)	36,65
Кухня(3)	10,6
Спальня 1 (4)	10,5
Спальня 2(5)	10,7
Главная спальня(6)	19,45
Главная ванная комната(7)	3,05
Ванная комната(8)	5,5
Коридор(9)	4,1
Балкон(10)	15,36
Складские Помещения*	3-4



* Daire toplam net metrekaresine depo alanı dahil değildir. ** Örnek planlar dairelerin bulunduğu blok ve kata göre mimari ve teknik gereksinimler nedeniyle farklılıklar gösterebilir. Dünya Şehir Gayrimenkul Geliştirme ve İnşaat A.Ş. projenin uygulaması sırasında mimari ve teknik açıdan gerekli gördüğü değişiklikleri yapma hakkına sahiptir. Oda tefişleri örnek olarak yapılmış olup bloklar ve daireler bazında değişiklik gösterebilir.

* Каждое помещение не включено в общую площадь квадратных метров квартиры. ** Образцы планов могут отличаться на разнообразных блоках и этажах, в связи с архитектурными и техническими требованиями. Компания Dünya Şehir Gayrimenkul Geliştirme ve İnşaat A.Ş. имеет право вносить любые архитектурные и технические изменения, которые сочтет необходимыми в ходе реализации проекта. Интерьер комнат приведен в качестве примера и может отличаться в зависимости от блоков и квартир.

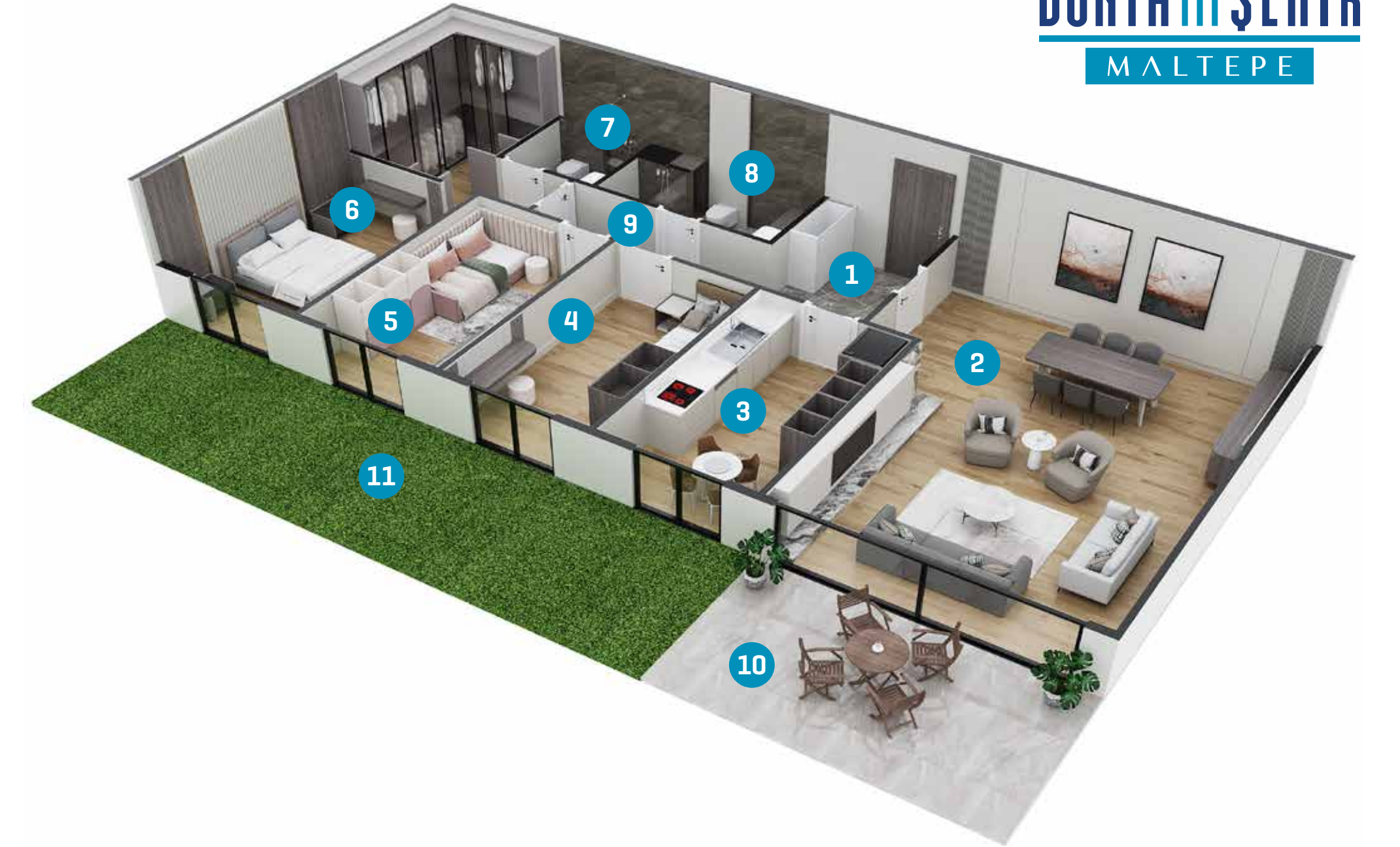
Daire Planları

План Дома

3+1 A Bahçe/Садом

3+1A Ev Planı	m2
Satış Bütüt Alan	181
Toplam Net Alan	106,95
Antre(1)	6,4
Salon(2)	36,65
Mutfak(3)	10,6
Yatak Odası 1(4)	10,5
Yatak Odası 2(5)	10,7
E.Yatak Odası(6)	19,45
E.Banyo(7)	3,05
Banyo(8)	5,5
Koridor(9)	4,1
Teras(10)	9,7
Teras+Bahçe(11)	53
Depo*	3-4

План дома с садом 3+1A	m2
Валовая площадь продаж	181
Общая чистая площадь	106,95
Прихожая(1)	6,4
Гостиная(2)	36,65
Кухня(3)	10,6
Спальня 1(4)	10,5
Спальня 2(5)	10,7
Главная спальня(6)	19,45
Главная ванная комната(7)	3,05
Ванная комната(8)	5,5
Коридор(9)	4,1
Терраса(10)	9,7
Терраса+Сад(11)	53
Складские Помещения*	3-4



* Daire toplam net metrekaresine depo alanı, bahçe tahsis alanı dahil değildir. ** Örnek planda gösterilen teras ve bahçe ön kullanım tahsis alanları ortalama olarak belirtilmektedir. Seçilen bağımsız bölüme göre konum, mimari ve teknik gereksinimler nedeniyle farklılıklar gösterebilir. Dünya Şehir Gayrimenkul Geliştirme ve İnşaat A.Ş. projenin uygulaması sırasında mimari ve teknik açıdan gerekli gördüğü değişiklikleri yapma hakkına sahiptir. Oda tefişleri örnek olarak yapılmış olup bloklar ve daireler bazında değişiklik gösterebilir.

* Складские помещения и площадь, отведенная под сад, не включены в чистые квадратные метры общей площади квартиры. ** Распределение площадей использования террасы и палисадника, указанное на примерном плане, является среднестатистическим. В зависимости от выбранного нежилого участка, расположение может отличаться в силу архитектурных и технических требований. Компания Dünya Şehir Gayrimenkul Geliştirme ve İnşaat оставляет за собой право вносить любые архитектурные и технические изменения, которые сочтет необходимыми в ходе реализации проекта. Интерьеры комнат приведены в качестве примера и могут отличаться в зависимости от блоков и квартир.

Daire Planları

План Дома

3+1 C

3+1C Ev Planı	m2
Satış Bütüt Alan	194
Toplam Net Alan	132,22
Antre(1)	5,35
Mutfak(2)	15
Salon(3)	33,65
Yatak Odası 1(4)	10,1
Yatak Odası 2(5)	10,45
E.Yatak Odası(6)	17,8
E.Banyo(7)	3,2
Banyo(8)	5,15
Koridor(9)	5,3
Balkon(10)	26,22
Depo*	3-4

План дома с садом 3+1C	m2
Валовая площадь продаж	194
Общая чистая площадь	132,22
Прихожая(1)	5,35
Кухня(2)	15
Гостиная(3)	33,65
Спальня 1 (4)	10,1
Спальня 2(5)	10,45
Главная спальня(6)	17,8
Главная ванная комната(7)	3,2
Ванная комната(8)	5,15
Коридор(9)	5,3
Балкон(10)	26,22
Складские Помещения*	3-4



* Daire toplam net metrekaresine depo alanı dahil değildir. ** Örnek planlar dairelerin bulunduğu blok ve kata göre mimari ve teknik gereksinimler nedeniyle farklılık gösterebilir. Dünya Şehir Gayrimenkul Geliştirme ve İnşaat A.Ş. projenin uygulaması sırasında mimari ve teknik açıdan gerekli gördüğü değişiklikleri yapma hakkına sahiptir. Oda tefişleri örnek olarak yapılmış olup bloklar ve daireler bazında değişiklik gösterebilir.

* Кладовое помещение не включено в общую площадь квадратных метров квартиры. ** Образцы планов могут отличаться на разнообразных блоках и этажах, в связи с архитектурными и техническими требованиями. Компания Dünya Şehir Gayrimenkul Geliştirme ve İnşaat A.Ş. имеет право вносить любые архитектурные и технические изменения, которые сочтет необходимыми в ходе реализации проекта. Интерьер комнат приведен в качестве примера и может отличаться в зависимости от блока и квартиры.



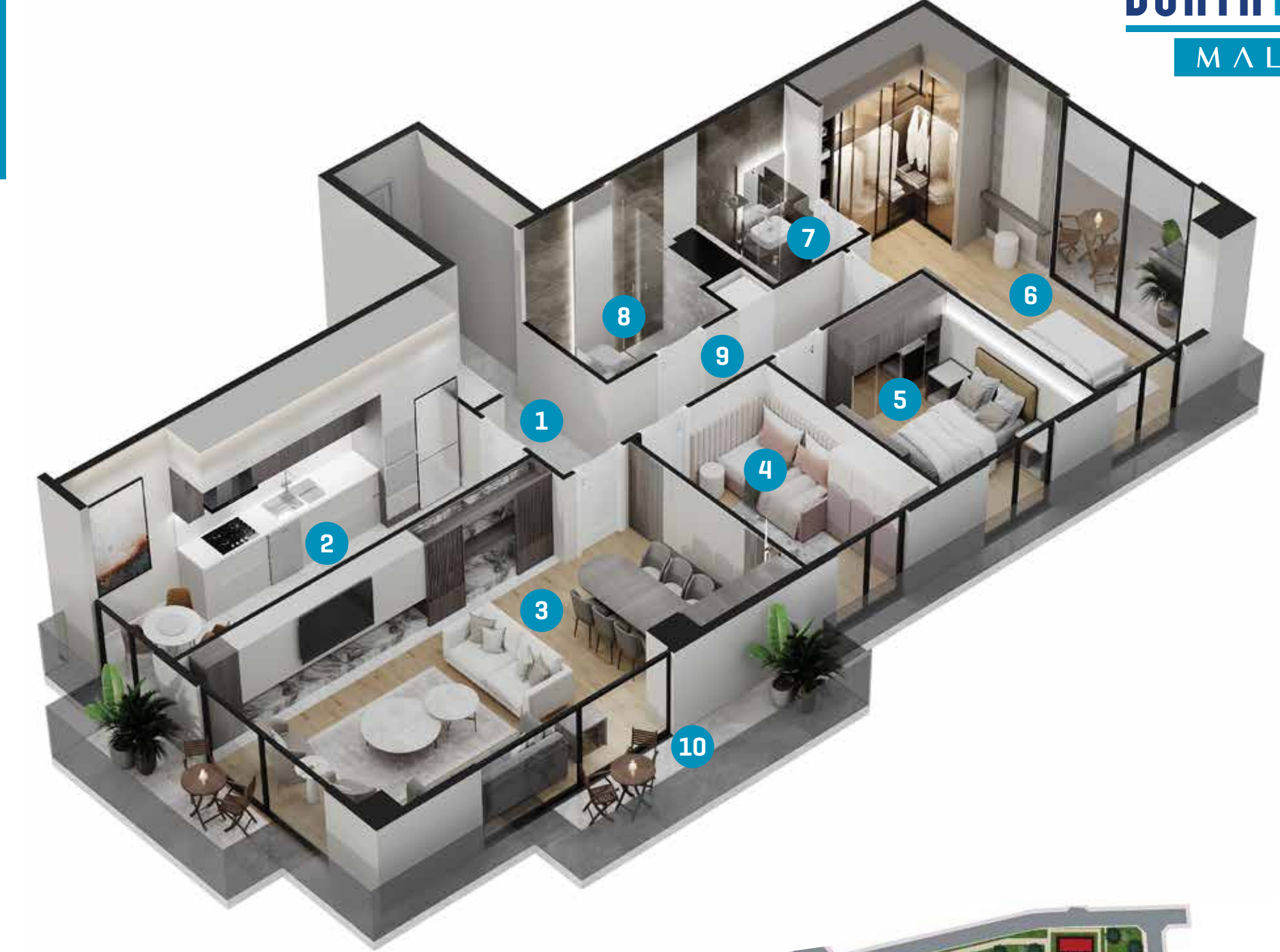
Daire Planları

План Дома

3+1 C2

3+1 C2 Ev Planı	m2
Satış Brüt Alanı	194
Toplam Net Alan	136,89
Antre(1)	10,00
Mutfak(2)	15,00
Salon(3)	33,65
Yatak Odası 1(4)	10,10
Yatak Odası 2(5)	10,45
E.Yatak Odası(6)	17,8
E.Banyo(7)	3,20
Banyo(8)	5,15
Koridor(9)	5,3
Balkon(10)	26,24
Depo*	

План дома 3+1 C2	m2
Площадь Брутто	194
Площадь Нетто	136,89
Прихожая	10,00
Кухня	15,00
Гостиная	33,65
Спальня 1	10,10
Спальня 2	10,45
Главная спальня	17,8
Санузел 1	3,20
Санузел 2	5,15
Коридор	5,3
Балкон	26,24
Кладовое помещение	



* Daire toplam net metrekaresine depo alanı dahil değildir. ** Örnek planlar dairelerin bulunduğu blok ve kata göre mimari ve teknik gereksinimler nedeniyle farklılık gösterebilir. Dünya Şehir Gayrimenkul Geliştirme ve İnşaat A.Ş. projenin uygulaması sırasında mimari ve teknik açıdan gerekli gördüğü değişiklikleri yapma hakkına sahiptir. Oda tefişleri örnek olarak yapılmış olup bloklar ve daireler bazında değişiklik gösterebilir.

Storage space is not included in the total area net square meters of the apartment. Sample plans may vary according to the block and floor where the apartments are located due to architectural and technical requirements. Dünya Şehir Gayrimenkul Geliştirme ve İnşaat A.Ş. has the right to make any architectural and technical changes it deems necessary during the execution of the project. Room furnishings are made as an example and may vary on the basis of blocks and apartments.

Daire Planları

План Дома

3+1 C Bahçe/Садом

3+1C Bahçe Ev Planı	m2
Satış Bütüt Alan	194
Toplam Net Alan	113,4
Antre(1)	5,35
Mutfak(2)	15
Salon(3)	33,65
Yatak Odası 2(4)	10,1
Yatak Odası 1(5)	10,45
E.Yatak Odası(6)	17,8
E.Banyo(7)	3,2
Banyo(8)	5,15
Koridor(9)	5,3
Teras(10)	7,4
Teras+Bahçe(11)	82
Depo*	3-4

План дома с садом 3+1C	m2
Валовая площадь продаж	194
Общая чистая площадь	113,4
Прихожая(1)	5,35
Кухня(2)	15
Гостиная(3)	33,65
Спальня 2(4)	10,1
Спальня 1(5)	10,45
Главная спальня(6)	17,8
Главная ванная комната(7)	3,2
Ванная комната(8)	5,15
Коридор(9)	5,3
Терраса(10)	7,4
Терраса+Сад(11)	82
Складские Помещения*	3-4



* Daire toplam net metrekaresine depo alanı, bahçe tahsis alanı dahil değildir. ** Örnek planda gösterilen teras ve bahçe ön kullanım tahsis alanları ortalama olarak belirtilmektedir. Seçilen bağımsız bölüme göre konum, mimari ve teknik gereksinimler nedeniyle farklılıklar gösterebilir. Dünya Şehir Gayrimenkul Geliştirme ve İnşaat A.Ş. projenin uygulaması sırasında mimari ve teknik açıdan gerekli gördüğü değişiklikleri yapma hakkına sahiptir. Oda tefişleri örnek olarak yapılmış olup bloklar ve daireler bazında değişiklik gösterebilir.

* Складские помещения и площадь, отведенная под сад, не включены в чистые квадратные метры общей площади квартиры. ** Распределение площадей использования террасы и палисадника, указанное на примерном плане, является среднестатистическим. В зависимости от выбранного нежилого участка, расположение может отличаться в силу архитектурных и технических требований. Компания Dünya Şehir Gayrimenkul Geliştirme ve İnşaat оставляет за собой право вносить любые архитектурные и технические изменения, которые сочтет необходимыми в ходе реализации проекта. Интерьеры комнат приведены в качестве примера и могут отличаться в зависимости от блоков и квартир.

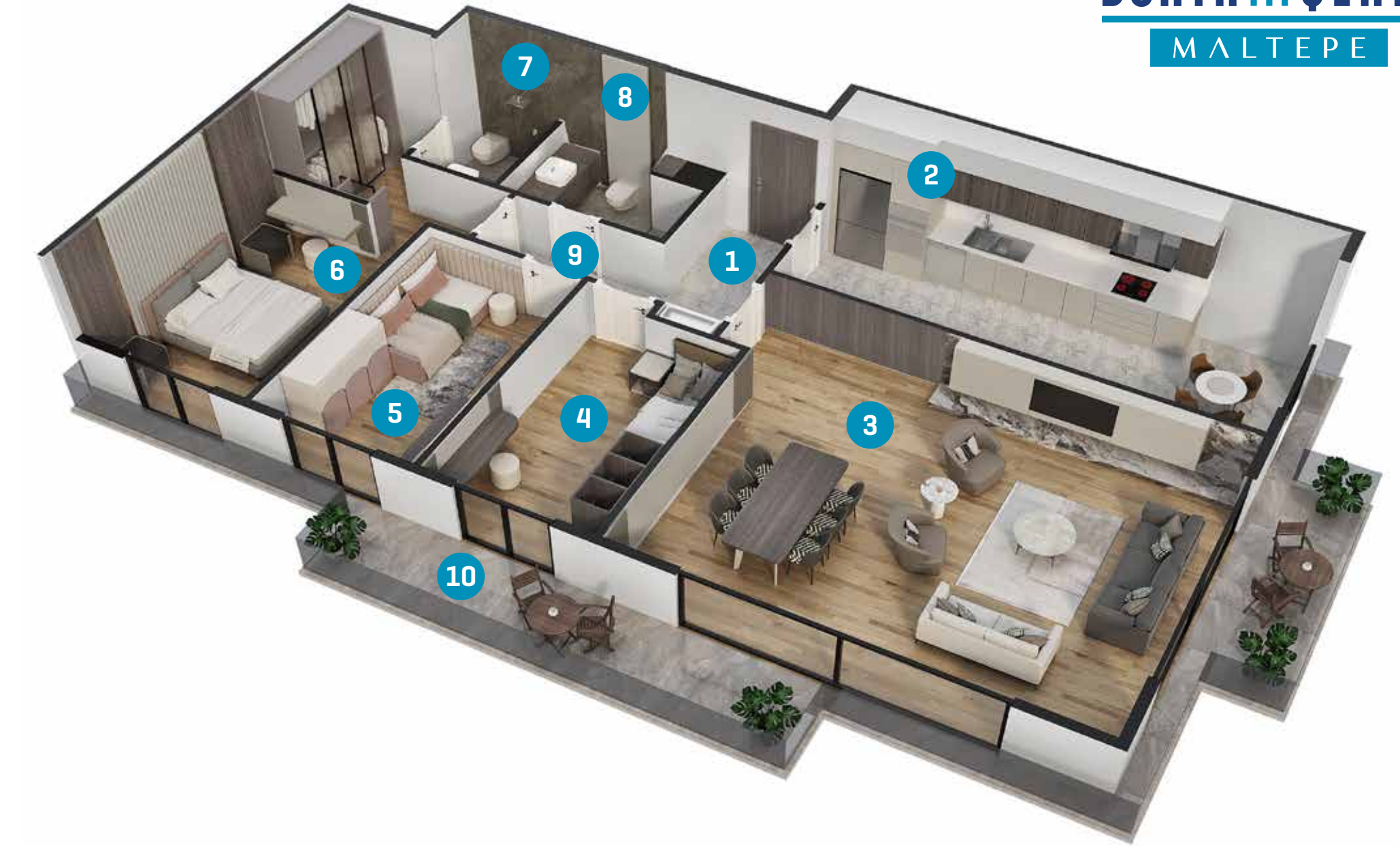
Daire Planları

План Дома

3+1 L

3+1L Ev Planı	m2
Satış Bütüt Alan	187
Toplam Net Alan	125,12
Antre(1)	4,75
Mutfak(2)	17,7
Salon(3)	35,7
Yatak Odası 1(4)	9,8
Yatak Odası 2(5)	10,25
E.Yatak Odası(6)	16,65
E.Banyo(7)	2,7
Banyo(8)	4,8
Koridor(9)	2,65
Balkon(10)	20,12
Depo*	3-4

План дома 3+1L	m2
Валовая площадь продаж	187
Общая чистая площадь	125,12
Прихожая(1)	4,75
Кухня(2)	17,7
Гостиная(3)	35,7
Спальня 1 (4)	9,8
Спальня 2(5)	10,25
Главная спальня(6)	16,65
Главная ванная комната(7)	2,7
Ванная комната(8)	4,8
Коридор(9)	2,65
Балкон(10)	20,12
Складские Помещения*	3-4



* Daire toplam net metrekaresine depo alanı dahil değildir. ** Örnek planlar dairelerin bulunduğu blok ve kata göre mimari ve teknik gereksinimler nedeniyle farklılıklar gösterebilir. Dünya Şehir Gayrimenkul Geliştirme ve İnşaat A.Ş. projenin uygulaması sırasında mimari ve teknik açıdan gerekli gördüğü değişiklikleri yapma hakkına sahiptir. Oda tefişleri örnek olarak yapılmış olup bloklar ve daireler bazında değişiklik gösterebilir.

* Кладовое помещение не включено в общую площадь квадратных метров квартиры. ** Образцы планов могут отличаться на разнообразных блоках и этажах, в связи с архитектурными и техническими требованиями. Компания Dünya Şehir Gayrimenkul Geliştirme ve İnşaat A.Ş. имеет право вносить любые архитектурные и технические изменения, которые сочтет необходимыми в ходе реализации проекта. Интерьер комнаты приведен в качестве примера и может отличаться в зависимости от блока и квартиры.



Daire Planları

План Дома

3+1 L Bahçe/Садом

3+1L Bahçe Ev Planı	m2
Satış Bütüt Alan	187
Toplam Net Alan	116
Antre(1)	4,75
Mutfak(2)	17,7
Salon(3)	35,7
Yatak Odası 2(4)	9,8
Yatak Odası 1(5)	10,25
E.Yatak Odası(6)	16,65
E.Banyo(7)	2,7
Banyo(8)	4,8
Koridor(9)	2,65
Teras(10)	11
Teras+Bahçe(11)	67
Depo*	3-4

План дома с садом 3+1L	m2
Валовая площадь продаж	187
Общая чистая площадь	116
Прихожая(1)	4,75
Кухня(2)	17,7
Гостиная(3)	35,7
Спальня 2(4)	9,8
Спальня 1(5)	10,25
Главная спальня(6)	16,65
Главная ванная комната(7)	2,7
Ванная комната(8)	4,8
Коридор(9)	2,65
Терраса(10)	11
Терраса+Сад(11)	67
Складские Помещения*	3-4



* Daire toplam net metrekaresine depo alanı, bahçe tahsis alanı dahil değildir. ** Örnek planda gösterilen teras ve bahçe ön kullanım tahsis alanları ortalama olarak belirtilmektedir. Seçilen bağımsız bölüme göre konum, mimari ve teknik gereksinimler nedeniyle farklılıklar gösterebilir. Dünya Şehir Gayrimenkul Geliştirme ve İnşaat A.Ş. projenin uygulaması sırasında mimari ve teknik açıdan gerekli gördüğü değişiklikleri yapma hakkına sahiptir. Oda tefişleri örnek olarak yapılmış olup bloklar ve daireler bazında değişiklik gösterebilir.

* Складские помещения и площадь, отведенная под сад, не включены в чистые квадратные метры общей площади квартиры. ** Распределение площадей использования террасы и палисадника, указанное на примерном плане, является среднестатистическим. В зависимости от выбранного нежилого участка, расположение может отличаться в силу архитектурных и технических требований. Компания Dünya Şehir Gayrimenkul Geliştirme ve İnşaat оставляет за собой право вносить любые архитектурные и технические изменения, которые сочтет необходимыми в ходе реализации проекта. Интерьеры комнат приведены в качестве примера и могут отличаться в зависимости от блоков и квартир.



Yeni ofisiniz hazır

Ваш новый офис готов

Ev Ofis Çözümleri Sunuyoruz.

Projede, evden çalışma rahatlığı yaşamak isteyenler için ev veya ev ofis alternatifleri sunuyoruz. H ve D Bloklarda yer alan 1+1 ve 2+1 evleri homeoffice olarak kullanabileceğiniz imkan ve konforda tasarladık.

Мы предлагаем решения для домашнего офиса.

В проекте мы предлагаем альтернативные варианты домашнего офиса для тех, кто хочет работать из дома. Мы спроектировали дома 1+1 и 2+1 в блоках H и D с возможностями и комфортом, которые вы можете использовать в качестве домашнего офиса.



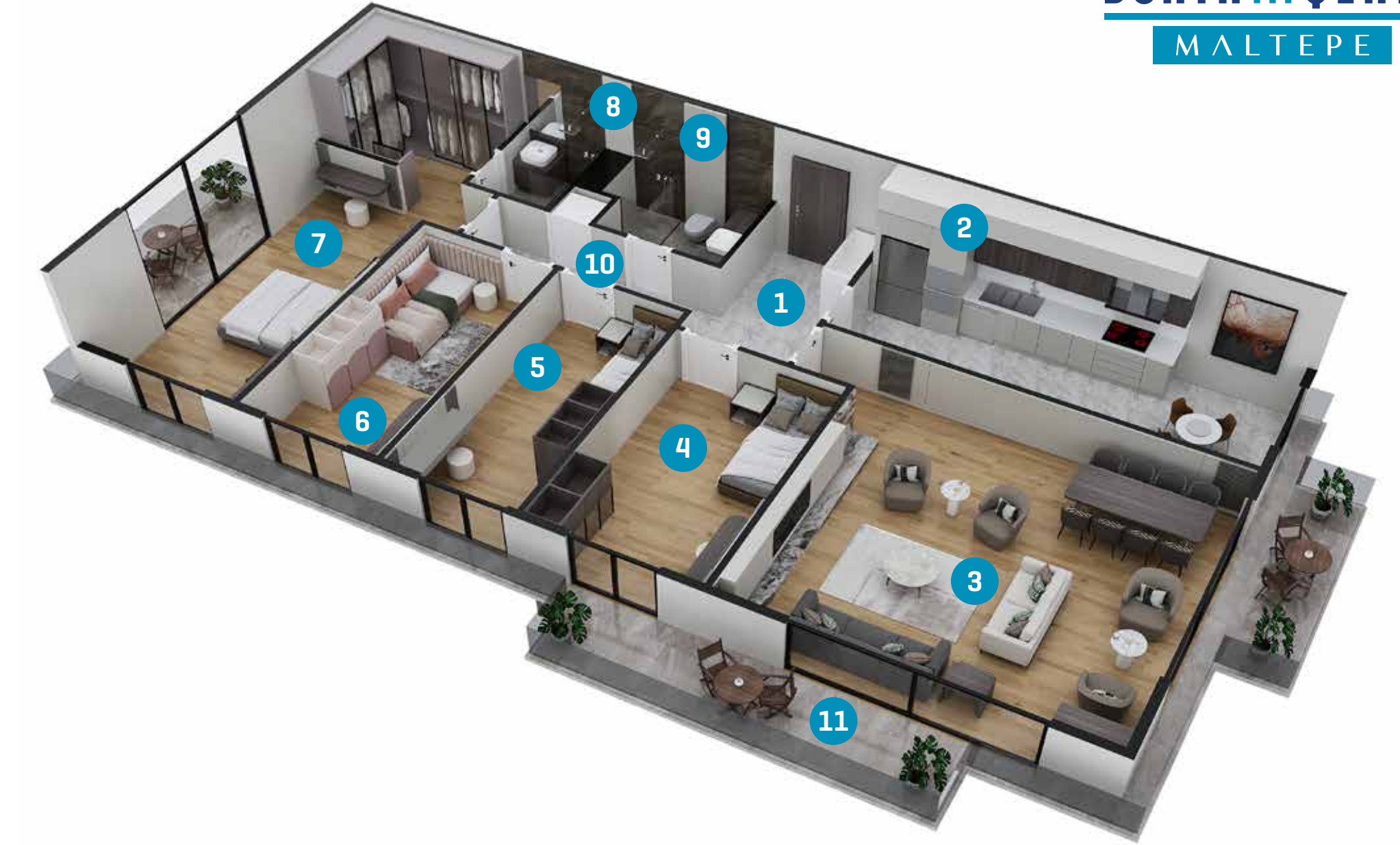
Daire Planları

План Дома

4+1

4+1 Ev Planı	m2
Satış Bütüt Alan	230
Toplam Net Alan	152,45
Antre(1)	6,58
Mutfak(2)	15,91
Salon(3)	32,21
Yatak Odası 1(4)	12,25
Yatak Odası 2(5)	10,51
Yatak Odası 3(6)	11,46
E.Yatak Odası(7)	22,97
E.Banyo(8)	2,81
Banyo(9)	5,04
Koridor(10)	5,02
Balkon(11)	27,69
Depo*	5-7

План дома 4+1	m2
Валовая площадь продаж	230
Общая чистая площадь	152,45
Прихожая(1)	6,58
Кухня(2)	15,91
Гостиная(3)	32,21
Спальня 1(4)	12,25
Спальня 2(5)	10,51
Спальня 3(6)	11,46
Главная спальня(7)	22,97
Главная ванная комната(8)	2,81
Ванная комната(9)	5,04
Коридор(10)	5,02
Балкон(11)	27,69
Складские Помещения*	5-7



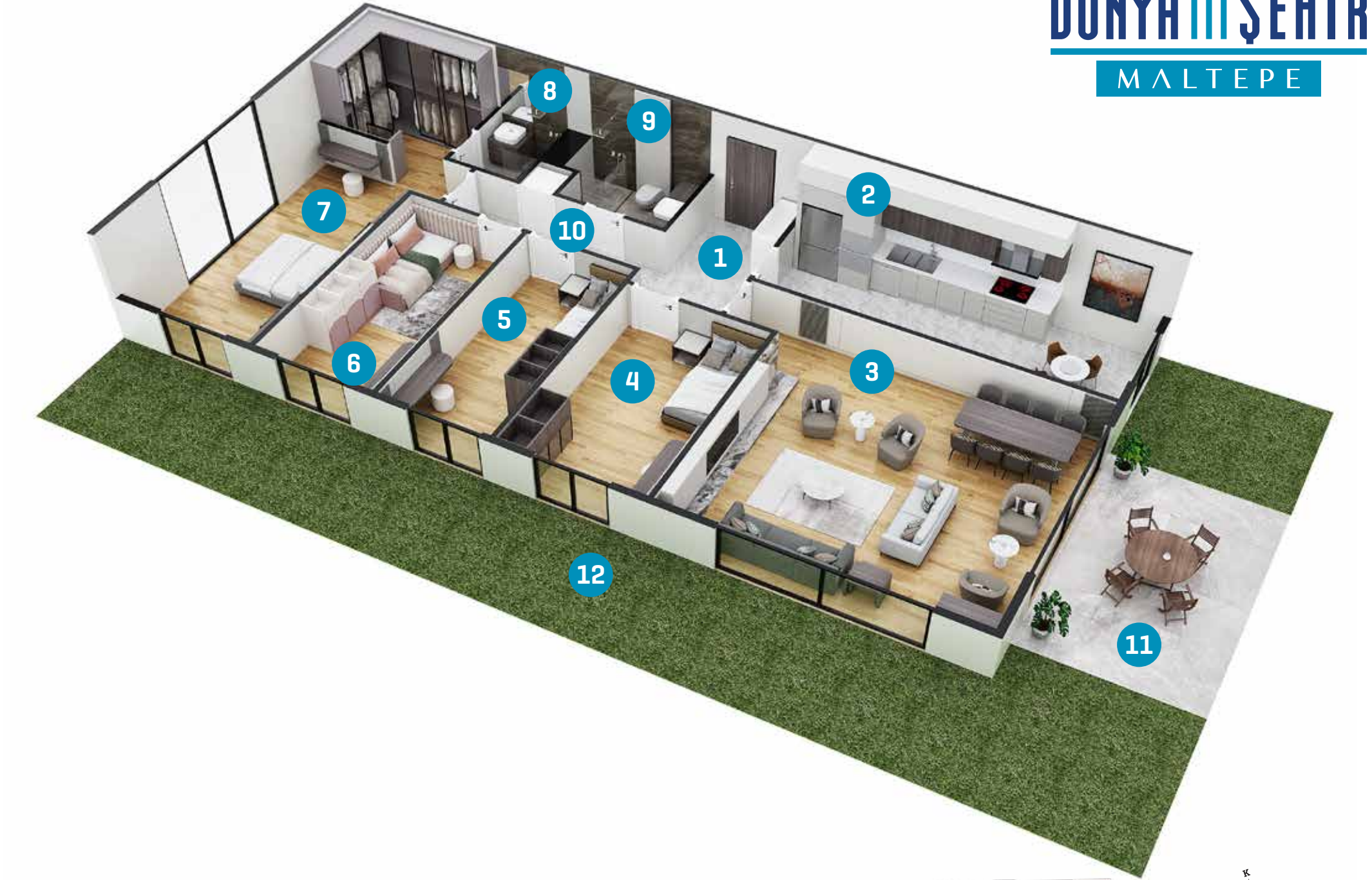
* Daire toplam net metrekaresine depo alanı dahil değildir. ** Örnek planlar dairelerin bulunduğu blok ve kata göre mimari ve teknik gereksinimler nedeniyle farklılıklar gösterebilir. Dünya Şehir Gayrimenkul Geliştirme ve İnşaat A.Ş. projenin uygulaması sırasında mimari ve teknik açıdan gerekli gördüğü değişiklikleri yapma hakkına sahiptir. Oda tefişleri örnek olarak yapılmış olup bloklar ve daireler bazında değişiklik gösterebilir.

* Кладовое помещение не включено в общую площадь квадратных метров квартиры. ** Образцы планов могут отличаться на разнообразных блоках и этажах, в связи с архитектурными и техническими требованиями. Компания Dünya Şehir Gayrimenkul Geliştirme ve İnşaat A.Ş. имеет право вносить любые архитектурные и технические изменения, которые сочтет необходимыми в ходе реализации проекта. Интерьер комнат приведен в качестве примера и может отличаться в зависимости от блока и квартиры.

Daire Planları

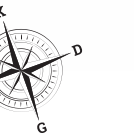
План Дома

4+1 L Bahçe/Садом



4+1 Bahçe Ev Planı	m2
Satış Bütüt Alan	230
Toplam Net Alan	141,56
Antre(1)	6,58
Mutfak(2)	15,91
Salon(3)	32,21
Yatak Odası 1(4)	12,25
Yatak Odası 2(5)	10,51
Yatak Odası 3(6)	11,46
E.Yatak Odası(7)	22,97
E.Banyo(8)	2,81
Banyo(9)	5,04
Koridor(10)	5,02
Teras(11)	16,8
Teras+Bahçe(12)	64
Depo*	5-7

План дома с садом 4+1	m2
Валовая площадь продаж	230
Общая чистая площадь	141,56
Прихожая(1)	6,58
Кухня(2)	15,91
Гостиная(3)	32,21
Спальня 1(4)	12,25
Спальня 2(5)	10,51
Спальня 3(6)	11,46
Главная спальня(7)	22,97
Главная ванная комната(8)	2,81
Ванная комната(9)	5,04
Коридор(10)	5,02
Терраса(11)	16,8
Терраса+Сад(12)	64
Складские Помещения*	5-7



* Daire toplam net metrekaresine depo alanı, bahçe tahsis alanı dahil değildir. ** Örnek planda gösterilen teras ve bahçe ön kullanım tahsis alanları ortalama olarak belirtilmektedir. Seçilen bağımsız bölüme göre konum, mimari ve teknik gereksinimler nedeniyle farklılıklar gösterebilir. Dünya Şehir Gayrimenkul Geliştirme ve İnşaat A.Ş. projenin uygulaması sırasında mimari ve teknik açıdan gerekli gördüğü değişiklikleri yapma hakkına sahiptir. Oda tefişleri örnek olarak yapılmış olup bloklar ve daireler bazında değişiklik gösterebilir.

* Складские помещения и площадь, отведенная под сад, не включены в чистые квадратные метры общей площади квартиры. ** Распределение площадей использования террасы и палисадника, указанное на примерном плане, является среднестатистическим. В зависимости от выбранного нежилого участка, расположение может отличаться в силу архитектурных и технических требований. Компания Dünya Şehir Gayrimenkul Geliştirme ve İnşaat оставляет за собой право вносить любые архитектурные и технические изменения, которые сочтет необходимыми в ходе реализации проекта. Интерьеры комнат приведены в качестве примера и могут отличаться в зависимости от блоков и квартир.



Dünyanın en güzel şehri

şehrin en güzel hali

Лучшая жизнь в самом красивом городе мира

