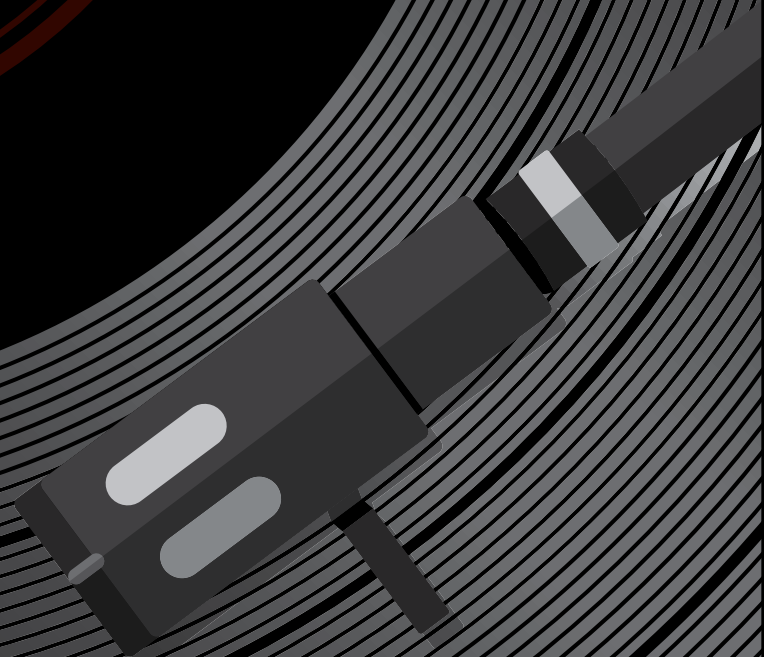




HILLS





Reportage.

ABOUT REPORTAGE



Building legacies in UAE and
beyond since 2014

ريپورتاج العقارية

إرث يبني في الإمارات و
دولياً منذ 2014

Reportage Properties is one of the largest private developers in the United Arab Emirates, with projects in UAE, Egypt, Turkey, Morocco, KSA, Uganda, Azerbaijan, Pakistan and upcoming international projects.

We are focused and consistent in our objective to provide innovative, modern, and affordable housing solutions that not only offer our investors an outstanding value but also provide the home buyers a safe place to live in.

Our mission is to be amongst the most trusted real estate companies in the world by developing and providing homes that are equally elegant and affordable and provide you with a sense of belonging. We look forward to the upcoming years, and aspire to expand our real estate business globally.

تمثل شركة ريبورتاج العقارية واحدةً من أكبر مطوري العقارات الخاصة في دولة الإمارات العربية المتحدة بمشروعات قائمة في أبوظبي ودبي و مصر و تركيا و المغرب و السعودية و أوغندا و أذربايجان و باكستان، و مشاريع دولية أخرى ضمن الخطة.

وتركز الشركة في هدفها المتمثل في تقديم حلول إسكان مبتكرة وحديثة وبأسعار في المتناول، وهي حلول من شأنها أن توفر قيمة متميزة للمستثمرين، و تجربة معيشية استثنائية لعملائها.

تتمثل مهمة ريبورتاج العقارية في أن تكون أولى شركات العقارات الأكثر ثقة في العالم، وذلك من خلال تطوير و توفير منازل تجمع بين الأناقة و العملية و متاحة للجميع، و تمنح ساكنيها الشعور بالانتماء. نتطلع بثقة إلى الأعوام القادمة ونطمح إلى توسيع نطاق أعمالنا العقارية على مستوى العالم.



الحياة بين يديك
Life within Reach

05 minutes driving to Dubai Sports City

10 minutes driving to Dubai Investments Park

15 minutes driving to Cityland Mall

15 minutes driving to Global Villag

15 minutes driving to Plantation Equestrian & Polo Club

20 minutes driving to Al Maktoum International Airport

30 minutes driving to The Palm Jumeirah

35 minutes driving to Burj Khalifa



DUBAILAND



دبي لاند

صُممت دبي لاند لتكون مركزاً ترفيهياً في دبي ، وهي فرصة مثالية للعيش والاستثمار. تمتد دبي لاند على مساحة هائلة تبلغ 3 مليارات قدم مربع في قلب المدينة، مما يجعلها أكبر منطقة في دبي. تنقسم المنطقة بين مزيج نابض بالحياة من المجتمعات السكنية الشاسعة ومناطق الجذب الترفيهية الشهيرة. تقع المشاريع والمجتمعات السكنية المعروفة مثل البراري والمرابح العربية ضمن هذه المنطقة ، بالإضافة إلى المشروع الضخم المرتقب لمدينة محمد بن راشد ومجتمع ركان الخاص بنا. وفقاً لـ سيرفيس ماركت - وهي منصة إماراتية للنقل والخدمات المنزلية - برزت دبي لاند، من بين المجتمعات العمرانية الأخرى، كأشهر الأحياء في دبي التي انتقل إليها السكان في الربع الأول من عام 2017



Designed to be Dubai's entertainment hub, Dubailand is an unparalleled opportunity for both living and investment. Dubailand stretches out across an immense 3 billion square feet in the heart of the city, making it the largest district in Dubai. The area is divided between a vibrant mix of vast residential communities and popular leisure attractions. Well-known residential projects and communities such as Al Barari and Arabian Ranches fall within this district, as well as the anticipated upcoming mega-project of Mohammed Bin Rashid City, and our very own Rukan community.

According to ServiceMarket, a UAE platform for moving and home services, Dubailand, among other suburban communities, has emerged as the most popular neighbourhood in Dubai that residents moved to in the first quarter of 2017.



المشروع الأول من خط المشاريع الحصرية لريبورتاج – في قلب دبي

في مجتمع تزدهر فيه الروابط الحقيقية ويصبح التميز عنوناً لكل شيء، تتحول الحياة اليومية إلى تجربة تستحق الاحتفاء. في قلب دبي، بعيداً عن صخبها، يقع R. Hills، مجتمع مغلق من وحدات التاون هاوس الفريدة، صُمم لإعادة تعريف الحياة الفاخرة بمعناها الأصلي. مع تصاميمه الراقية ومرافقه ذات المستوى العالمي، يقدم R. Hills تجربة معيشية استثنائية تلي تطلعات الباحثين عن الهدوء والحياة النقية بكل تفاصيلها.

R. Hills The first of Reportage's upscale signature line – in the heart of Dubai

In a community where real connections thrive and authenticity is the keyword, everyday life becomes an experience to celebrate. Nestled in the heart of Dubai yet away from the bustle, R. Hills is a contemporary gated townhouse community tailored to redefine high-end signature living. With timeless designs and world-class amenities, R. Hills offers an unmatched lifestyle for those who seek serenity, and a life of absolute authenticity.



فلسفة التصميم – إيقاع من التناغم

تصميم معماري يعزف على وتر تدرجات الألوان، مستحضراً شعوراً بالهدوء والراقي الأصيل، كأنغام الجاز الكلاسيكية التي لا تنسى. مع تفاصيل خشبية دافئة على الواجهات، و تصاميم فريدة، ولوحة ألوان استثنائية، يصبح R. Hills أيقونة لجمال يتحدى الزمن.



Design Philosophy – A rhythm of harmony

Sleek architecture that sings in shades of blues, evoking a rhythm of calm elegance and soulful sophistication like the timeless melodies of a jazz ballad. With a warm touch of wood on the aesthetic facades, bold patterns, and a unique colour palette, R. Hills stands out as an icon of timeless beauty.



الحدائة بروح كلاسيكية
Contemporary, yet
Rooted



حياة مستوحاة من تجارب حقيقية

حيث الإلهام ليس بمحض الصدفة
اختبر أسلوب حياة فريد في مجتمع يتشارك
فيه الأشخاص نفس الرؤى، حيث تنمو الروابط
الحقيقية وتُصنع أروع الذكريات

Life..inspired by
true stories

Where inspiration is no coincidence

Experience unique living within a community
of like-minded people, where real
connections thrive and memories are born.





مرح، رياضة، و
الاستمتاع بعناق المياه



Fun, fitness, and
pool splashes

Unparalleled amenities where everyday
moments are exceptional memories.

مرافق استثنائية تجعل من كل لحظة عادية
ذكرى لا تُنسى

مساحتك لتزدهر و تنمو
و تجد انتمائك.



Your haven to live,
grow, and belong.





سيمفونية من الرقى



تصميمات داخلية أنيقة و دافئة تدعو أشعة
الشمس لتتمايل على أنغام درجات اللون الأزرق

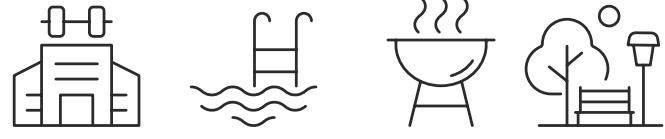
A symphony of sophistication

Elegant, cozy interiors that invite sunlight to
dance to its ballad of blues.



حيث كل جزء من التفاصيل ينبض بالأناقة المستوحاة منك.

Where every bit of detail
is a statement of class,
inspired by you.



وسائل راحة بمستوى عالمي
World-Class Amenities

- | | |
|---------------------------------------|------------------------------|
| - Private Parking slots for each unit | - مواقف سيارات خاصة لكل وحدة |
| - Large Swimming Pool | - حمام سباحة كبير |
| - Splash Pad | - منطقة رشاشات المياه |
| - Gym & Fitness Centre | - صالة ألعاب رياضية |
| - Kids Play Area | - منطقة ألعاب للأطفال |
| - Shaded Seating Areas | - مناطق جلوس مظلة |
| - BBQ Stations | - محطات شواء |
| - Landscape Areas | - مساحات خضراء |
| - Tennis Court | - ملعب تنس |
| - Mosque | - مسجد |
| - Retail Area | - منطقة محلات تجارية |





مميزات الوحدة Unit Features

- Customized R. signature accessories
 - Private Balconies / Terraces as per unit plan - Kitchen cabinets and countertops
 - Fully tiled bathrooms, in-suites and guest toilets wherever applicable
 - Double glazed windows
 - Built-in wardrobes in bedrooms
 - Central air conditioning
 - Vanity units & Mirrors
 - All bedrooms with private bathroom
 - Satellite master antenna and fibre optic connection for high-speed internet access
 - Private Parking slots for Townhouses
- شرفات / تراسات حسب مخطط الوحدة
 - خزائن مطبخ وكوترتوب
 - حمامات مكسوة بالكامل وأجنحة وحمامات للضيوف حيثما كان ذلك متاحا
 - نوافذ زجاجية مزدوجة
 - خزانات ملابس بغرف النوم
 - تكييف هواء مركزي
 - وحدات تخزين و مرايا
 - جميع الغرف مزودة بحمام خاص
 - مستقبل قمر صناعي رئيسي و ألياف ضوئية لإنترنت عالي السرعة
 - مواقف سيارات خاصة لوحدة التاون هاوس

Unit Mix

R. Hills Contains different unit types

Three Bedroom: 744 Townhouse

Four Bedroom: 66 Townhouse

Five Bedroom: 92 Townhouses

ثلاث غرف: 744 تاون هاوس

أربع غرف: 66 تاون هاوس

خمسة غرف: 92 تاون هاوس

Project Details

Plot Area : 232,242 sq.m

Total Units : 902 units


Handover : **Q4 2028**

مساحة الأرض: 232,242 متر مربع

إجمالي الوحدات: 902 وحدة

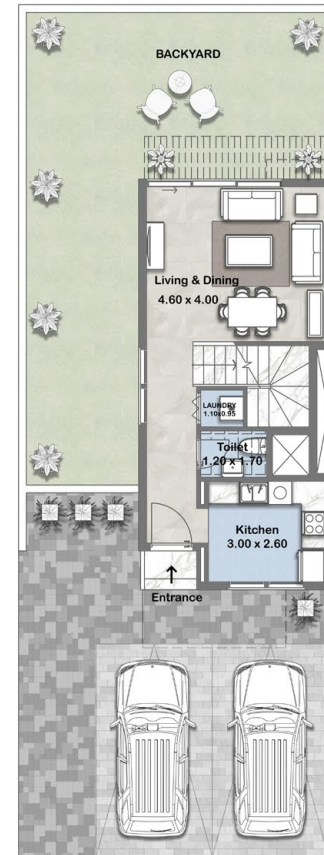
تاريخ التسليم: الربع الرابع من **2028**





UNIT
TYPES

All drawings and dimensions are approximate. Drawings are not to scale and are subject to change without notice. The developer reserves the right to make revisions. The units are measured at typical floors in the building and columns may vary in size depending on the floor level. The furnishing and accessories shown are for representation only. The availability, length and width of the balcony varies depending on which floor and which orientation the unit is located within the building. There will be slight differences in the internal areas between the same unit types depending on the shaft sizes that go through the units.



Ground Floor



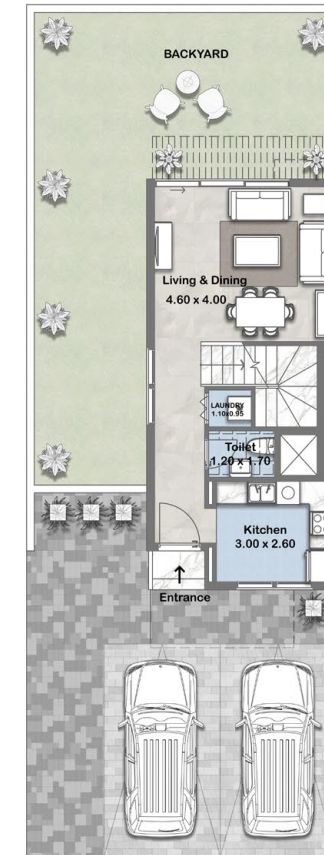
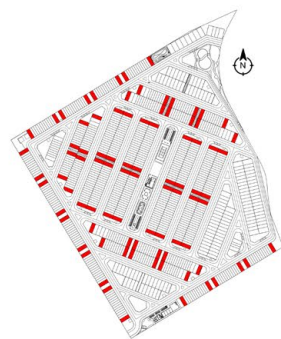
First Floor



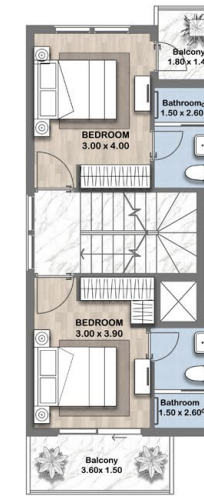
Second Floor

THREE BEDROOM TOWNHOUSE - TYPE A

Internal Area	1327 sq.ft
Outdoor Area (Balconies, Backyard, Frontyard)	962.7 sq.ft
Total Sellable Area	2289.5 sq.ft



Ground Floor



First Floor



Second Floor

THREE BEDROOM TOWNHOUSE - TYPE B

Internal Area	1327 sq.ft
Outdoor Area (Balconies, Backyard, Frontyard)	962.7 sq.ft
Total Sellable Area	2289.5 sq.ft





Ground Floor



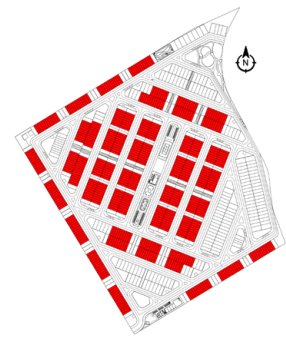
First Floor



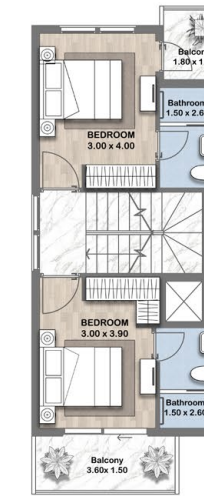
Second Floor

THREE BEDROOM TOWNHOUSE - TYPE C

Internal Area	1300.8 sq.ft
Outdoor Area (Balconies, Backyard, Frontyard)	573.5 sq.ft
Total Sellable Area	1875 sq.ft



Ground Floor



First Floor

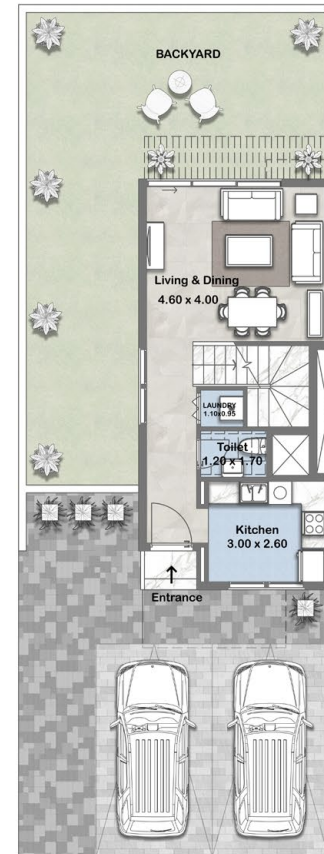


Second Floor

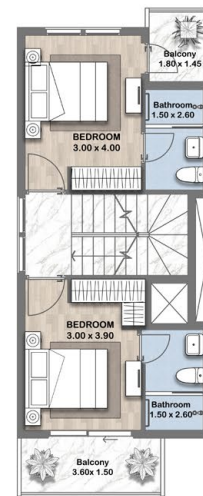
THREE BEDROOM TOWNHOUSE - TYPE C*

Internal Area	1326.8 sq.ft
Outdoor Area (Balconies, Backyard, Frontyard)	575.5 sq.ft
Total Sellable Area	1902.5 sq.ft

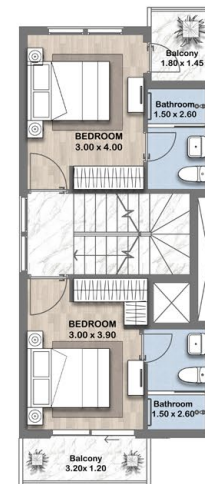




Ground Floor



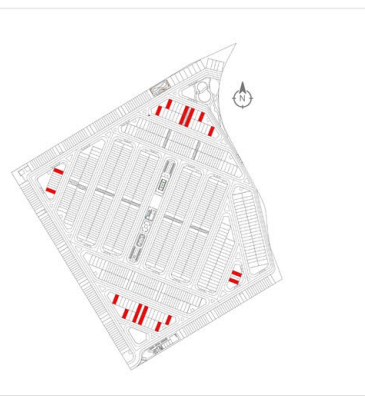
First Floor



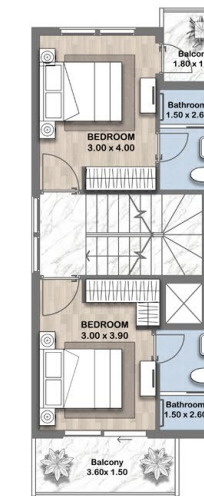
Second Floor

FOUR BEDROOM TOWNHOUSE - TYPE A

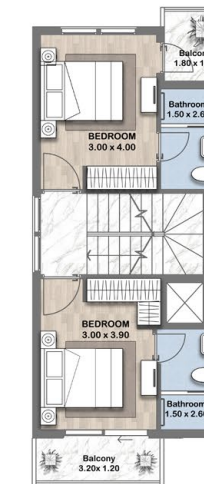
Internal Area	1555.7 sq.ft
Outdoor Area (Balconies, Backyard, Frontyard)	780 sq.ft
Total Sellable Area	2335.7 sq.ft



Ground Floor



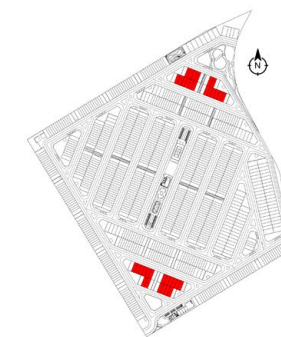
First Floor

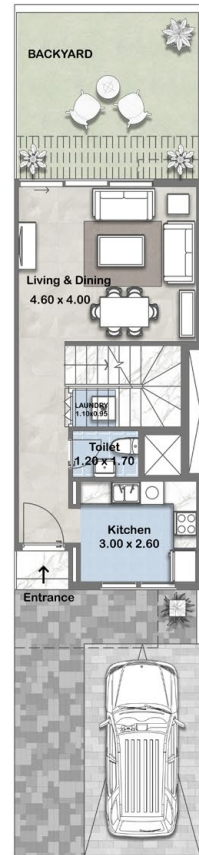


Second Floor

FOUR BEDROOM TOWNHOUSE - TYPE B

Internal Area	1555.7 sq.ft
Outdoor Area (Balconies, Backyard, Frontyard)	780 sq.ft
Total Sellable Area	2335.7 sq.ft





Ground Floor



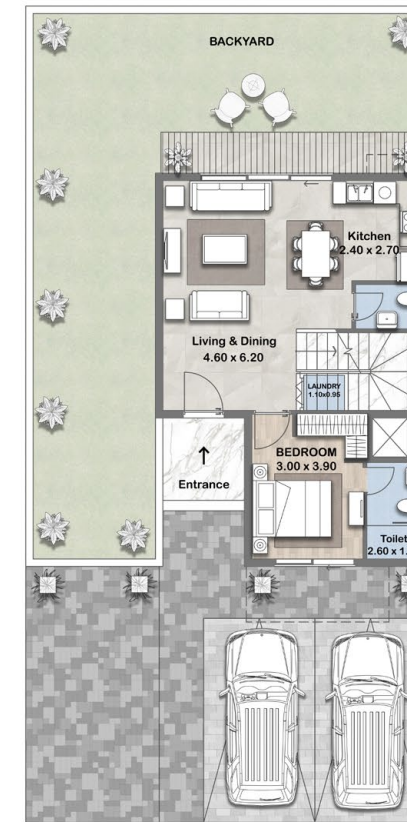
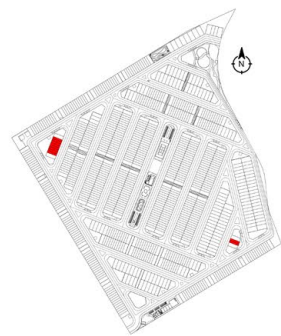
First Floor



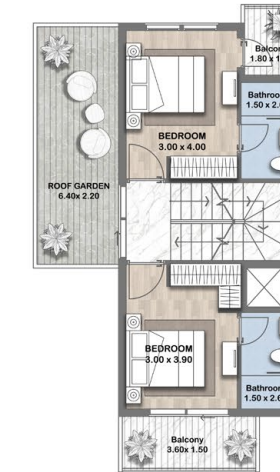
Second Floor

FOUR BEDROOM TOWNHOUSE - TYPE C

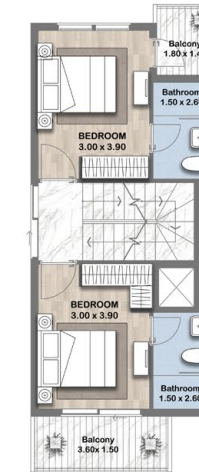
Internal Area	1524 sq.ft
Outdoor Area (Balconies, Backyard, Frontyard)	388 sq.ft
Total Sellable Area	1912.2 sq.ft



Ground Floor



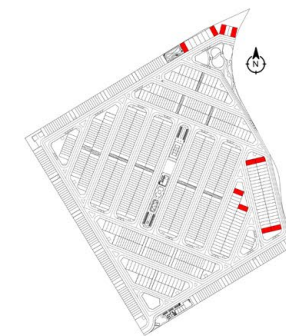
First Floor

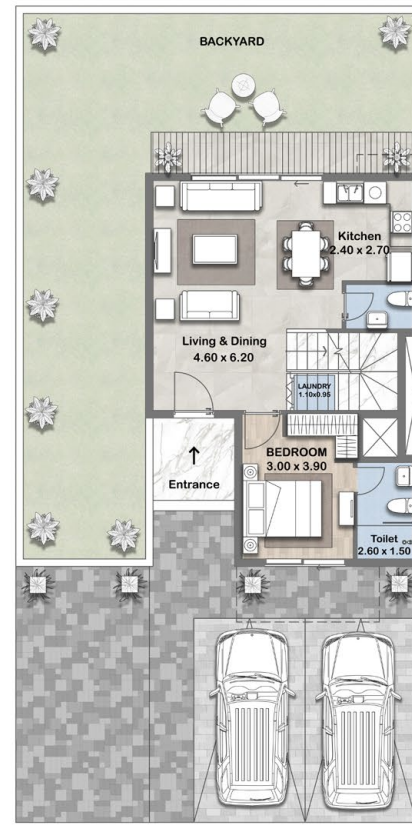


Second Floor

FIVE BEDROOM TOWNHOUSE - TYPE A

Internal Area	1744 sq.ft
Outdoor Area (Balconies, Backyard, Frontyard)	1196 sq.ft
Total Sellable Area	2940 sq.ft





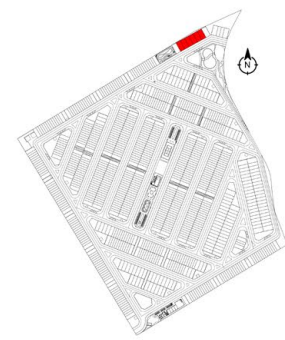
Ground Floor



First Floor



Second Floor



FIVE BEDROOM TOWNHOUSE - TYPE B

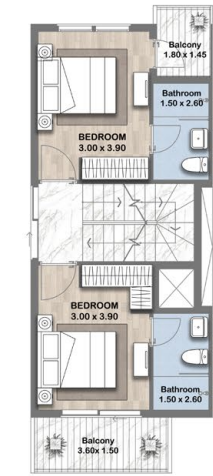
Internal Area	1744 sq.ft
Outdoor Area (Balconies, Backyard, Frontyard)	1196 sq.ft
Total Sellable Area	2940 sq.ft



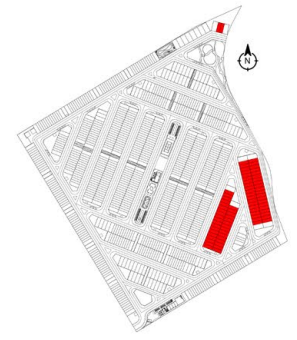
Ground Floor



First Floor



Second Floor



FIVE BEDROOM TOWNHOUSE - TYPE C

Internal Area	1738.5 sq.ft
Outdoor Area (Balconies, Backyard, Frontyard)	665.5 sq.ft
Total Sellable Area	2404 sq.ft



 <p data-bbox="443 2081 543 2106">RHILLS</p>	<p data-bbox="767 2000 1016 2036">MASTERPLAN</p>
---	--



The background features a series of concentric circles that create a tunnel-like perspective. The circles are most prominent on the left side, where they appear to recede into the distance. The overall color palette is dark, with shades of black and dark grey, and a single bright yellow dot at the end of the word 'Reportage'.

Reportage.