



MUDON

*A dream in motion*





800DPG (374) | [dpg.ae](http://dpg.ae)



DP (Dubai Properties), a member of DPG, is the development arm responsible for DPG's BTS (built to sell) portfolio including project development, sales and customer service, and handover management.

مدن  
حلم ينبض بالحياة



MUDON  
*A dream in motion*



## دبي مدينة دائمة الحركة

دبي هي إحدى المدن الأكثر حركة وحيوية في العالم وتبلغ بنموها وتطورها المتواصلين أعلى مستوى وأوسع نطاقاً. وهي موطن لمئات الجنسيات. في أفقها الحضري الشهير يشمخ أطول برج في العالم ومجموعة من الأبنية المميزة والفريدة التي كسرت مقاييس غينيس العالمية.

أسلوب العيش العالمي في دبي ونموها الاقتصادي وثقافتها التقدمية تجعلها قطباً للأعمال بالنسبة للكثيرين حول العالم. إنها مركز تختلط فيه الثقافات لخلق مجتمع فريد

مبني على التنوع وبيئة مريحة تشعر المقيمين والزوار بدفء الوطن وراحة الدار. وبالنسبة لهؤلاء، إن دبي تجسيد للمدن النابضة بالحياة والحركة. ومشاريعنا الأخيرة مستوحاة من الرؤية نفسها.

أسلوب العيش العالمي في دبي ونموها الاقتصادي وثقافتها التقدمية تجعلها قطباً للأعمال بالنسبة للكثيرين حول العالم. إنها مركز تختلط فيه الثقافات لخلق مجتمع فريد

## DUBAI

*The city that never stops*

Dubai is one of the world's most dynamic cities, constantly growing outwards and upwards, with hundreds of nationalities calling it home. Its world famous skyline boasts the world's tallest building, as well as a collection of unusual and distinctive structures, making a few Guinness World Records along the way.

Its cosmopolitan lifestyle, growing economy and progressive culture make Dubai one of the

most attractive prospects for professionals all around the world. Here, the blend of ethnicities gives Dubai a unique culture all its own, creating a welcoming environment that can make anyone feel at home.

Those who live here know that Dubai is a city that's always on the move, and this makes our latest developments the perfect fit for the city that never stops.



# DUBAILAND

## Recreation and lifestyle

DUBAILAND is a multifaceted district of exciting sporting, entertainment, and retail destinations, seamlessly integrated amongst a growing variety of appealing residential communities. This unique combination of attractions and residences has positioned DUBAILAND as the regional and international tourism hub of the future.

With more ambitious and exciting projects on the way, DUBAILAND will welcome millions of new visitors in addition to the existing ones, with attractions like the ones below:

- The Dubai Autodrome at Motor City, featuring go-kart racing as well as recreational and professional motor sport action
- Global Village, the widely popular cultural theme park and open-air marketplace
- Dubai Sports City, with world-class facilities plays host to local and international sporting events every year

## Residential living

DUBAILAND'S inspired range of residential communities offers stylish family-friendly living. Each community within DUBAILAND is designed as a self-contained district, meeting all the needs of residents with schools, shopping centres, nurseries and clinics all considered in its master plan. Together, these communities are part of our vision to create a sprawling haven in which growing families can live, work and play.

# دبي لاند

## مرافق الراحة وحياة الرفاهية

دبي لاند منطقة متعدّدة الأوجه تتنوّع فيها المرافق والمعالم لتشمل وجهات رياضية وترفيهية وتجارية مختلطة مع مجموعة متنّامية من المجرّعات السكنية. هذه المجموعة الفريدة من المرافق والمساحن تجعل دبي لاند مركز السياحة المستقبلي الأول إقليمياً وعالمياً. ومع مشاريع جديدة قيد التطوير، سوف تحب دبي لاند المزيد من الزوار إضافة إلى ملايين آخرين حذبهم المشاريع المتحرّزة منها:

- دبي أوتودروم في موتور سيتي مع حلبة لسباقات الكارتينغ ورياضات السيارات الترفيهية والاحترافية
- القرية العالمية - مدينة ترفيهية وثقافية وأسواق في الهواء الطلق تستقطب عدداً هائلاً من الزوار
- مدينة دبي الرياضية - مع مرافق عالمية المستوى تستقبل الفعاليات الرياضية المحلية والعالمية سنوياً

## المجمّعات السكنية

تضم دبي لاند مجموعة من المجرّعات والأحياء السكنية الأنيقة والمثالية للعائلات، تم تصميمها بشكل متكامل لتلبي كافة احتياجات المقيمين من مدارس ومراكز تجارية وخدمات وعيادات متوفرة في كل مناطقها. معاً تشكّل هذه المجرّعات جزءاً من رؤية تتجسّد بمشاريع يخلو فيها العيش والعمل والترفيه.

# MUDON

*A dream in motion*

# مدن

حلم ينبض بالحياة



## جد مكاناً لأحلامك

مدن، المجمع الحيوي الهائـك في دبي لاند، مشروع مميز بمفهومه ومصممه لكل من يحلم بحياة صحية متكاملة، بمساحاته الخضراء ومرافقه المعززة للنشاط والحركة، يستقطب مدن العائلات الساعية وراء العيش الصحي والحياة النشطة. فمن الفلل الرحبة إلى البيوت الفاخرة والحدائق الفسيحة والخيارات الترفيهية الوفيرة، لقد تم تصميمه ليمنح سكانه الصحة الجسدية والذهنية والإحساس بدفء الدار.

جميعنا يحلم بمكان ينتمي إليه. مكان تتشارك مساحته وقيمته. والمجمع السكني أكثر من مجرد مكان تنقاسم أمتاره. إنه أسلوب حياة يقرب الناس من بعضهم البعض. وعلى هذا الأساس، أنشئ مجمع مدن، الحلم النابض بالحياة.

### *Find a home for your dream*

Everyone dreams of a place where they can truly belong. Where values are shared as well as spaces, and community is about how people live, not just where they live. Mudon is this dream brought to life.

Based in the dynamic district of DUBAILAND, Mudon is an exciting community concept designed for people that dream of a community healthy from the inside out. Families who love to get up and go will enjoy everything about Mudon, and can pursue wellness and an active lifestyle surrounded by greenery. From the spacious villas and townhouses to welcoming parks and attractive recreational options, Mudon is designed for a healthy body, mind and home. Now you can wake up to a dream come true.

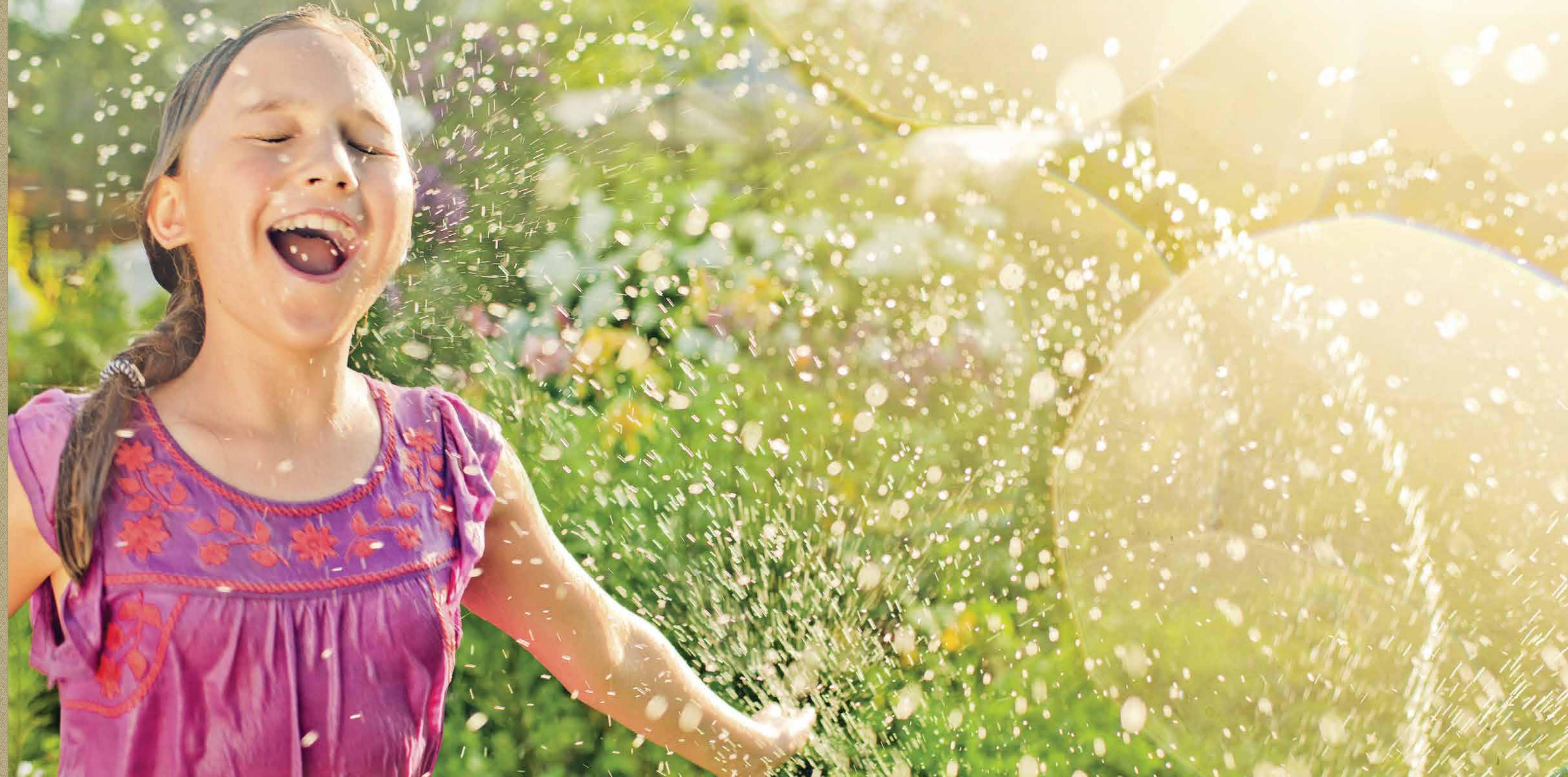


## متّع نظرك بطبيعة خلابة

الحياة الصحيّة الهانئة نحققها باختبار أسلوب حياتنا ومكان عيشنا. لذا سوف تشكل المساحات الخضراء جزءاً كبيراً من المخطط الرئيسي لمدينة، وستلعب دوراً كبيراً في جمع السكان وتضفي انعاشاً وحيوية على بيئة المجتمع. كما ستساهم الحدائق المورقة والشوارع المشجرة في خلق أجواء هادئة تشجّع السكان على الخروج إلى الهواء الطلق وممارسة شتى النشاطات.

## Surround yourself with greenery

Mudon is all about wellness, this is why open green areas are so important to its master plan. Grassy common areas will offer ideal spaces for communal gatherings, while adding an intangible vitality to the community. Leafy parks and shady tree-lined avenues will all play a part in creating a serene atmosphere that encourages outdoor activity, while fostering a sense of peace and contentment.







## عيش حياة هائلة كل يوم

دائماً ما تسعى العائلة الصحية وراء عيش حياة متكاملة ومتوازنة. لذلك، يقدم مجتمع مدن خيارات عديدة تلهمك لتعيش حياة ناشطة على الصعيدين الاجتماعي والجسدي. ويتوسط مدن مركز نابض يلتقي فيه السكان للتعارف والتواصل والاقتراب من بعضهم البعض. كما تتوفر فيه مرافق ترفيهية عديدة تضم حوض سباحة، نادياً صحياً، ملعب تنس، منطقة لعب خاصة بالأطفال، عبادة صحية وكل متطلبات العيش الصحي في مجتمع حيوي. وتساهم كل هذه المرافق في تنمية الشعور بحفاء العائلة والانتماء لدى سكان مدن.

### *Wake up to wellness every day*

The healthy family enjoys a well-rounded lifestyle and seeks balance in their daily schedule, that's why Mudon's facilities inspire socialising as much as exercising. The Community Centre is at the heart of this principle, hosting a space that brings residents together, providing a focal point for communal activity with a pool, health club, tennis court and children's play area. There is also a community clinic, an essential element in the holistic lifestyle that Mudon offers. The cumulative impact of the centre's multifunctional capabilities is a sense of togetherness and belonging.

## امنح عائلتك حياة ناشطة

يقدم مجتمع مدن مجموعة واسعة من المرافق الرياضية والترفيهية، ويتيح لسكانه ممارسة شتى النشاطات مثل الانطلاق على مسارات الركض أو المشاركة في مختلف الأنشطة الرياضية على ملاعبه الرجبية، وبمساحاته الخضراء الشاسعة، يقدم مدن للكبار والصغار مجالات عديدة للعب والحراك بأمان والاستفادة من أوقات الراحة.

## Give your family an active life

With an array of sporting and leisure facilities, residents can choose how they want to be active. Some may prefer following the jogging tracks while others may enjoy playing one of the sports offered by the range of purpose-built fields and pitches. The wider green spaces all provide areas for active recreation, or just a safe place for younger kids to play.





## اكتشف حياة تليق بتطلعاتك

تشكل مراكز مدن الاجتماعية وحديقها مساحة رحبة يلتقي فيها السكان ليتشاركوا الأنشطة الاجتماعية والترفيهية، وتوزع في مختلف أنحاء مدارس مساجد وفنادق يسهل الوصول إليها، بالإضافة إلى مرافق متعددة الاستخدامات تشمل مجموعة واسعة من المتاجر والمطاعم والمقاهي.

### *Enjoy a style that suits your life*

Vibrant town centres help to anchor the neighbourhood, along with a large central park which creates a focal point for communal activities and social gatherings. Scattered throughout the community in strategic locations to ensure easy access for all, are schools, mosques, hotels and mixed-use facilities including shops, restaurants and cafés.

## عش في قلب عالمك

اسكن على بعد ١٥ دقيقة فقط من مركز مدينة دبي واستمتع بالوصول السهل عبر شارع الشيخ محمد بن زايد وشارع الإمارات، وأجط نفسك بأهم الوجهات الرياضية والترفيهية المتنوعة مثل موتور سيتي، أكاديمية دبي للسباحة، دبي آوتليت مول، ومجمع حمدان الرياضي واستمتع بمجموعة واسعة من المطاعم والمقاهي المنتشرة في جوارك.

يشكل مجمع مدن المتكامل جزءاً من مجمع أكبر يقدهم للسكان خيارات عديدة للترفيه والراحة. وبالإضافة إلى موقعه الاستراتيجي، يتميز بقرية من أشهر معالم دبي منها القرية العالمية ودي أوتودروم.

## Centre yourself

Just fifteen minutes away from Downtown Dubai and accessible via Sheikh Mohammed bin Zayed Road and Emirates Road, Mudon is minutes from recreational, entertainment and lifestyle attractions such as Motor City, Sports City, the Dubai Swimming Academy, the Dubai Outlet Mall, Hamdan Sports Complex and neighbourhood restaurants and cafés.

Although Mudon is self-contained, it is part of a larger community that offers even more recreation and entertainment options. Along with the convenient location, there is the choice of enjoying some of Dubai's best known attractions like Global Village and the Dubai Autodrome.





مدن  
حلم يتنفس بالحياة  
MUDON  
Move into a dream



10 minutes

Hamdan Sports Complex

١٠ دقائق

مجمع حمدان بن راشد الرياضي



20 minutes

EXPO 2020 Site

٢٠ دقيقة

موقع إكسبو 2020



12 minutes

Motor City

١٢ دقيقة

موتور سيتي



24 minutes

Dubai Cycling Course

٢٤ دقيقة

مضمار دبي للدراجات الهوائية



12 minutes

Sports City & Dubai Swimming Academy

١٢ دقيقة

سبورتنس سيتي وأكاديمية دبي للسباحة



24 minutes

Downtown Dubai

٢٤ دقيقة

داون تاون دبي



15 minutes

Global Village

١٥ دقيقة

القرية العالمية



25 minutes

Al Maktoum International Airport

٢٥ دقيقة

مطار آل مكتوم الدولي



15 minutes

Sheikh Mohammed Bin Zayed Road

١٥ دقيقة

شارع الشيخ محمد بن زايد

مدن  
حلم يتنص بالحياة  
MUDON  
Move into a dream



مسارات للدراجات  
Cycling routes



مدارس  
Schools



حدائق ومنتزهات  
Parks and gardens



مسارات للمشبي  
Walking paths



صالات للياقة البدنية  
Gyms



حضانة  
Nursery



ملاعب للأطفال  
Children's play areas



# Location

Map

# خريطة

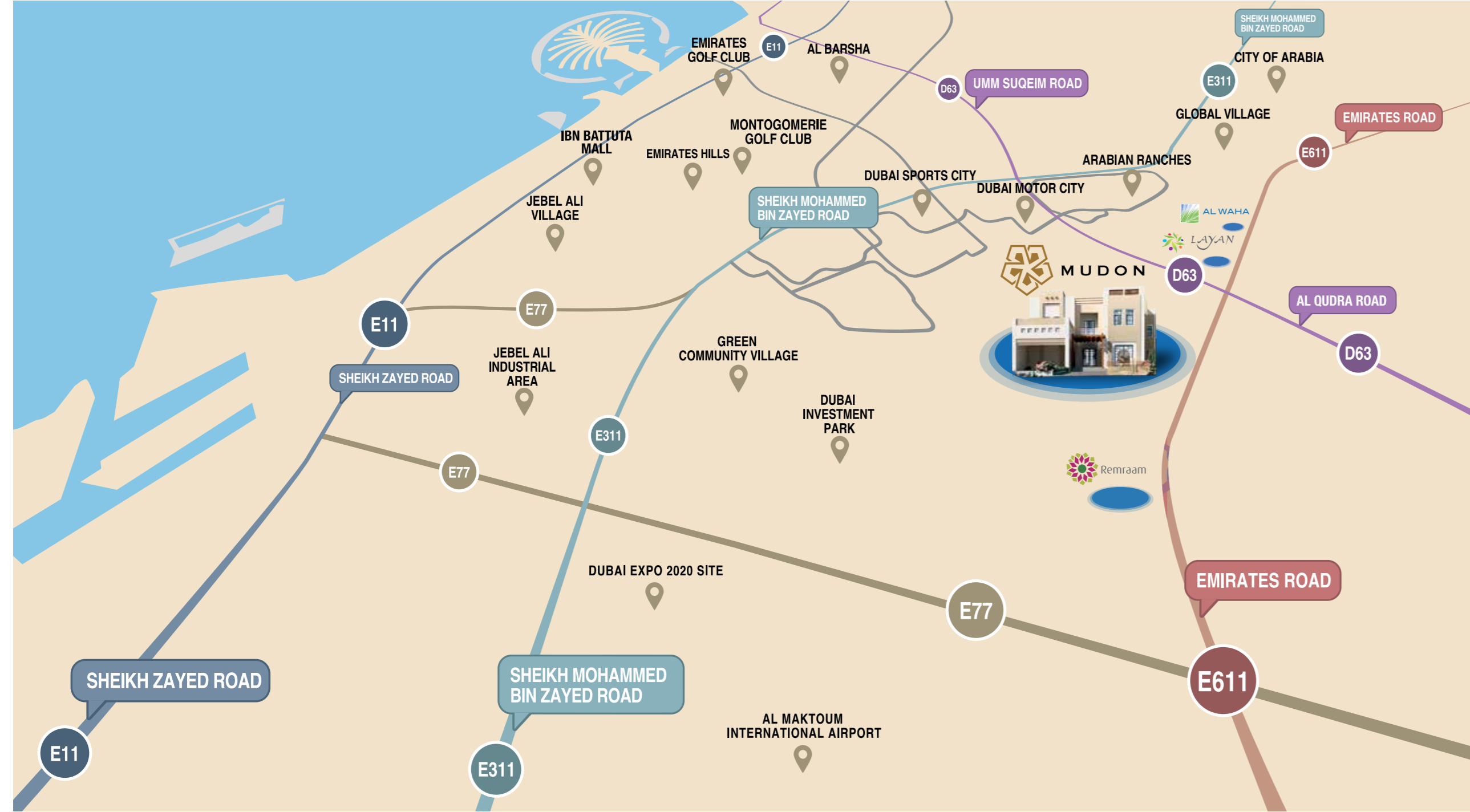
الموقع

# Mudon

Master plan

# مدن

المخطط الرئيسي





دبي للعقارات، العضو في مجموعة دبي للعقارات، هي المسؤولة عن تطوير مجموعة من المشاريع العقارية المعدة بغرض البيع وتضم محفظتها تطوير المشاريع، المبيعات وخدمة العملاء إضافة إلى إدارة التسليم.

800DPG (374) dpg.ae







مدن

حلم ينبض بالحياة



دبي  
للعقارات