

ANCHAN
MOUNTAIN BREEZE

安禅晴岚

用自然的生花妙笔，为您描绘完美的作品

楼盘简介

项目名称	安禅晴岚
开发商	Pearl Island Property Co., Ltd.
品牌	安禅
开盘时间	2023年6月
占地总面积	60 莱 (96,000 m ²)
房屋套数	88
别墅类型	三居室豪华别墅 四居室豪华别墅 四居室奢华别墅
价格范围	30.9 - 49.9 mb

配套设施

正门恢弘大气，园林整洁优美，六个客用车位充裕宽敞，门禁、监控加上24小时保安，组成万无一失的安保服务。物业提供别墅日常维护，为业主省时省心。



ANCHAN
MOUNTAIN RESORTS

安禅晴岚 异域家园

安禅晴岚，普吉岛豪华泳池别墅的新标杆，引领度假圣地的极致奢华，敬请期待。项目独占普吉岛人气社区的黄金位置，精心规划数套顶级别墅，带独立泳池，坐拥青翠山景。

每栋别墅都如玉器一般精雕细琢，将生机勃勃的热带风情与天然的高端材料无缝融合，建成一隅宁静绿洲，集萃世间精华。既然有得天独厚的位置，楼盘自然要打造与之匹配的一流设施，为业主定制尊贵服务，重新定义普吉岛的奢华标准，让高品位的人士流连忘返。



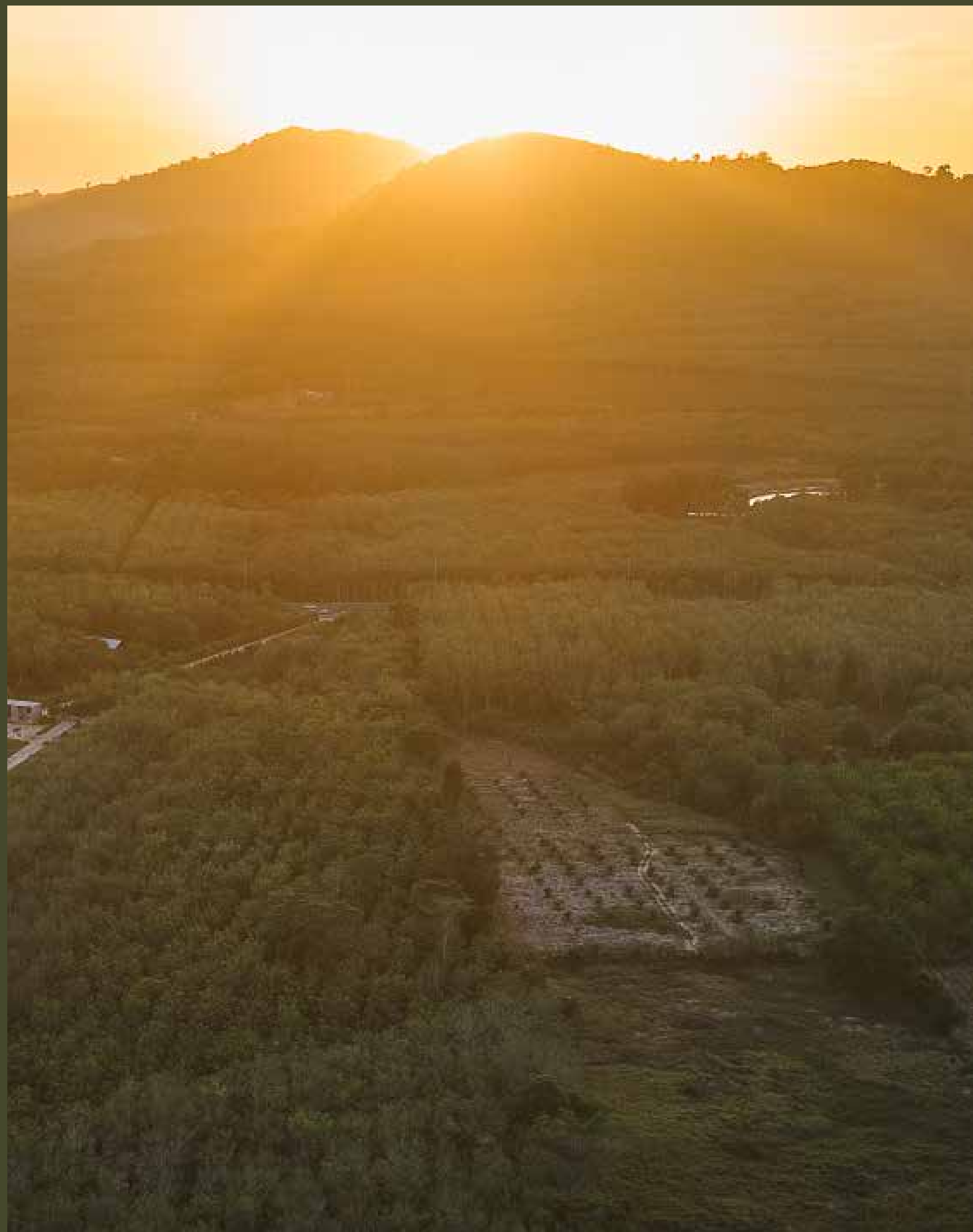
掀起青纱帐，遥望无限自然风光，让呼吸与阳光相通，心跳与清风相融，用一段回味悠长的假期，留下缅怀一生的缱绻。

探索普吉岛

豪邸新地标

步入我们的世外桃源，享受普吉岛格调生活的极致奢华，重温返璞归真的田园牧歌，体验宁静，私密与便利。

顺畅连通普吉岛干线道路，一条专属小道直通塔廊 Thepkasattri 路环岛，从醒目的英雄纪念碑出发，轻松探索岛上各处名胜。普吉岛国际机场近在咫尺，大门通往世界各地。身处天堂一隅，也能轻松飞往亚洲和欧美的热门目的地。





ANCHAN
MOUNTAIN BREEZE

领略普吉岛风情生活的极致奢华，让看似日常的每一天都如同
远离尘嚣的悠长假期。

永不过时的建筑美学

在安禅，精心建造的别墅如艺术品一般细细打磨，散逸永恒的优雅气质，焕发当代的崭新光辉。我们认为，真正超凡的别墅不仅要在视觉上脱俗，还要深刻感知环境，领会普吉岛的精髓。我们的别墅博采众长，融汇岛屿的独特地理位置、五彩文化习俗、怡人气候条件和高端生活品位，为业主打造心通自然的顶级体验。



安禅四大亮点

“非凡之享，令假日回味绵长”。





宽敞大气的露天区

安禅晴岚的每一栋别墅都带开阔露台，配 15 米泳池和按摩浴缸，环绕在葱翠园林之中，揽尽四周美景。高达 2.8 米的大幅落地窗让室内外通透无碍，人与自然和谐共融。



ANCHAN
MOUNTAIN BREEZE

开放式起居理念打造圆融空间



生活空间本着开放式理念，规划近6米层高，选用优雅柚木色调，贯通起居室、餐厅和厨房，人在其中怡然自得。





两间主卧，带房内浴室

我们的别墅特设两间主卧室，舒适典雅，温馨迷人。一间与别墅主体相连，另一间位于僻静处，自成一体。卧室均铺设柚木地板，房内浴室配豪华浴缸，宽大窗户视野开阔，为您呈现别墅最美丽的风景。



泰式凉亭



别墅选用别具一格的泰式凉亭，以前卫雪松木作顶，精致柚木饰面，优雅大气。置身浓郁的热带氛围之中，凉亭区域可以独自放松，也可以亲友小叙，或者举办私密派对，尽享欢乐。

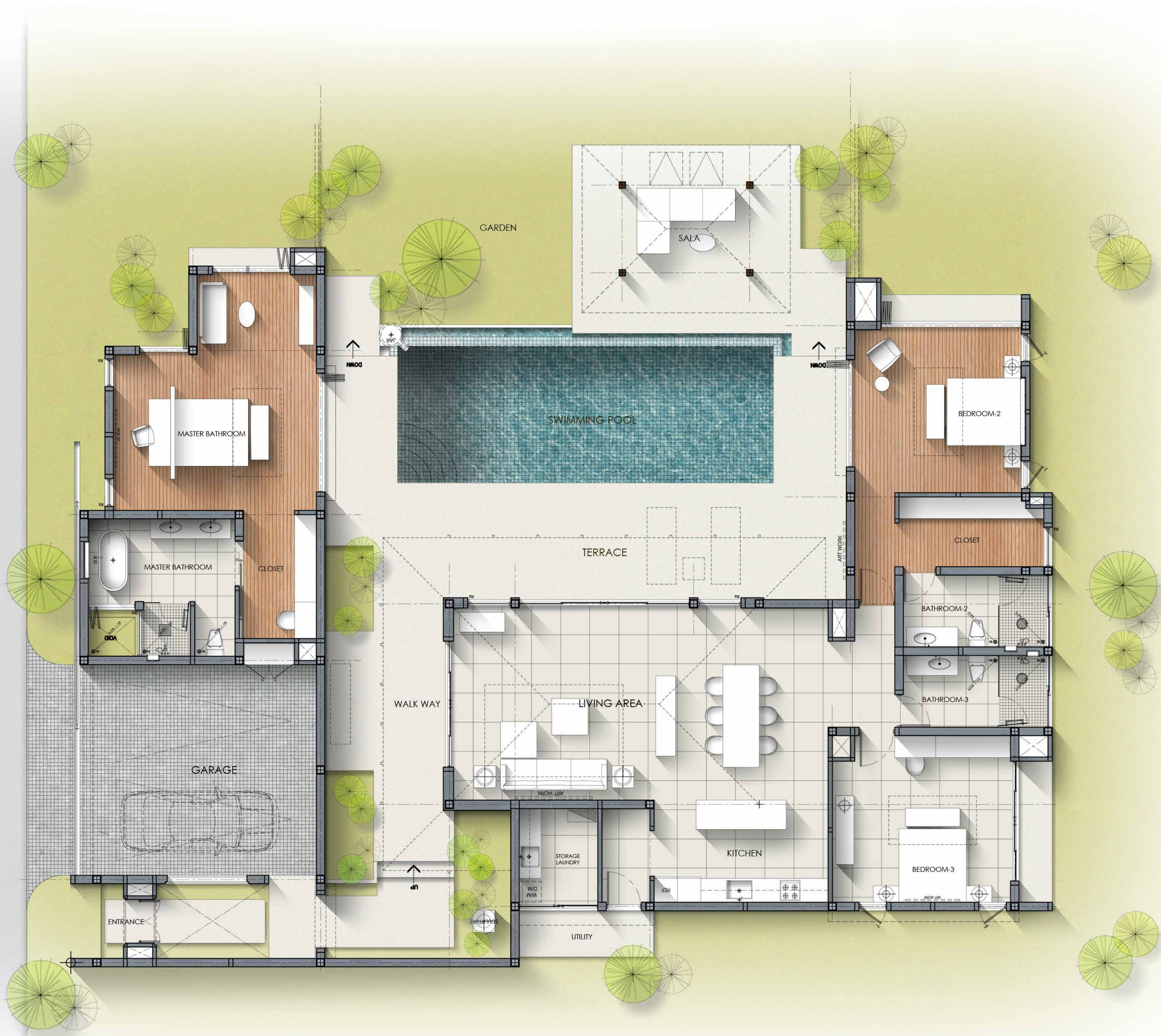
三款前卫别墅设计

三居室豪华别墅



平面图

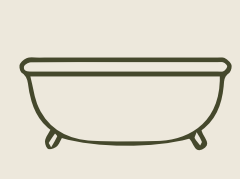
三居室豪华别墅



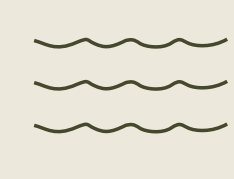
占地面积	674-755 m ²
建筑面积	307 m ²
外部面积	166 m ²
<hr/>	
总建筑面积	473 m ²



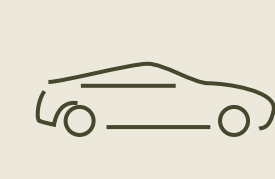
3 间卧室



3 间卫浴



10x4 m 泳池



车库 2 车位

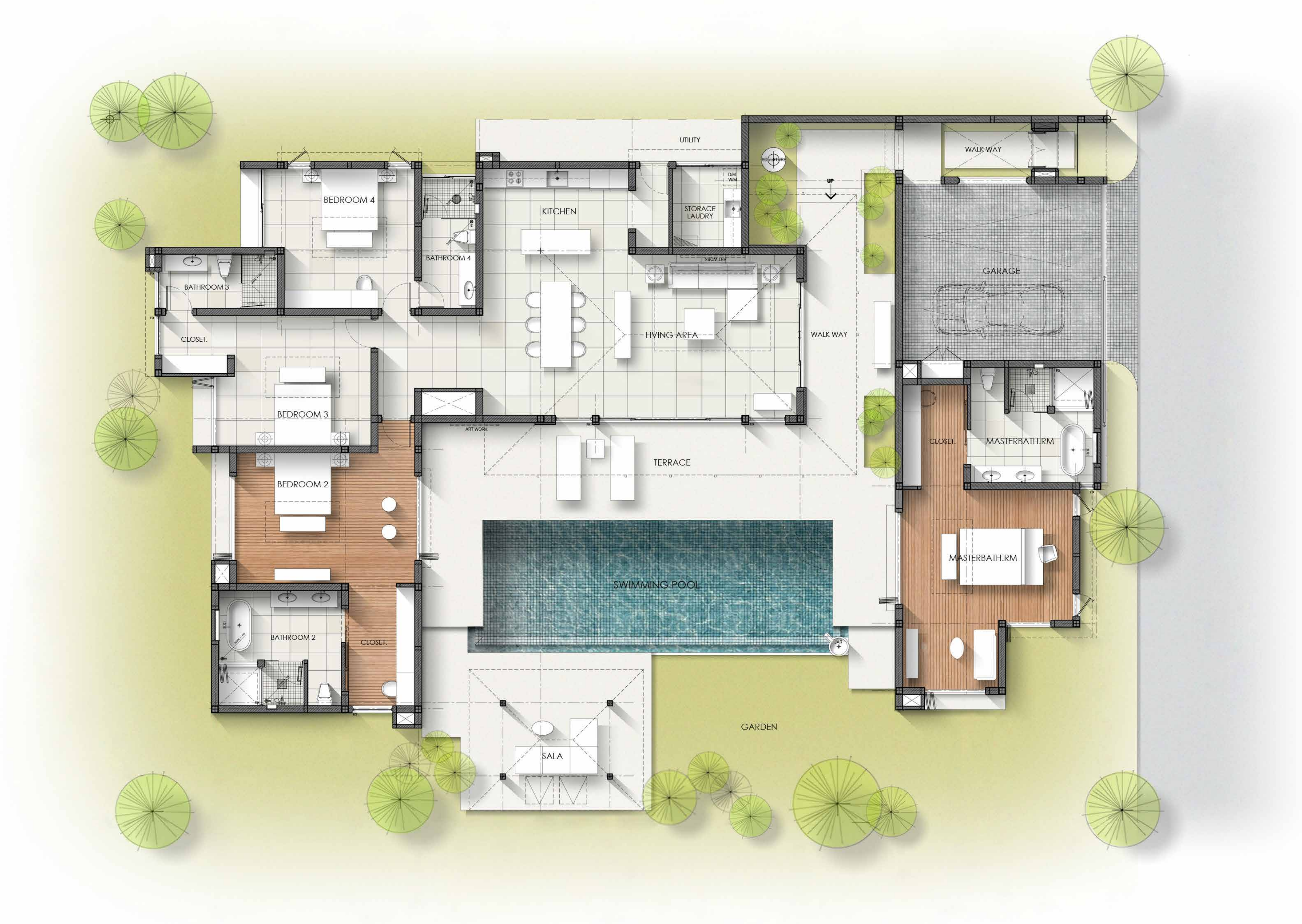
售价 30,900,000 泰铢起。\$ 893,193

四居室豪华别墅

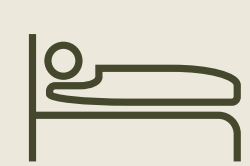


平面图

四居室豪华别墅



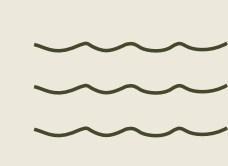
占地面积	782-977 m ²
建筑面积	359 m ²
外部面积	170.5 m ²
<hr/>	
总建筑面积	529.5 m ²



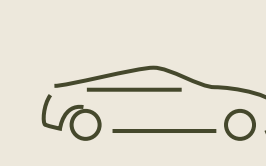
4 间卧室



4 间卫浴



11.5x4 m 游泳池



车库 2 车位

售价约 36,000,000 泰铢起。\$1,040,613

四居室奢华别墅



平面图

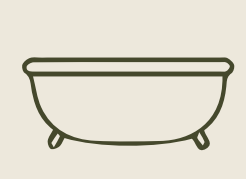
四居室奢华别墅



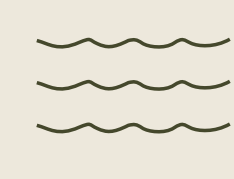
占地面积	1,097-1,325 m ²
建筑面积	402 m ²
外部面积	307 m ²
<hr/>	
总建筑面积	709 m ²



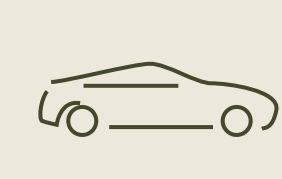
4 间卧室



5 间卫浴



15x5.5 m 游泳池



车库 3 车位

售价约 45,500,000 泰铢起。\$1,315,219

安禅晴岚

清风和煦抚心间



远离天边，家，就在眼前。

项目总体规划



三居室豪华别墅

1, 2, 3, 4, 5, 6, 7, 8, 9, 10, 11, 12, 13, 14, 15
16, 17, 19, 20, 23, 24, 25, 26, 27, 28, 29
34, 35, 36, 37, 38, 39, 40, 46, 47, 48, 49

四居室豪华别墅

18, 21, 22, 54

四居室奢华别墅

30, 31, 32, 33, 41, 42, 43, 44, 45, 50, 51
52, 53

高奢家具，装点温馨之家

安禅定制



别致风格

高品质材料

甄选全球顶级品牌



加拿大雪松木屋瓦



西班牙绿色墙面板



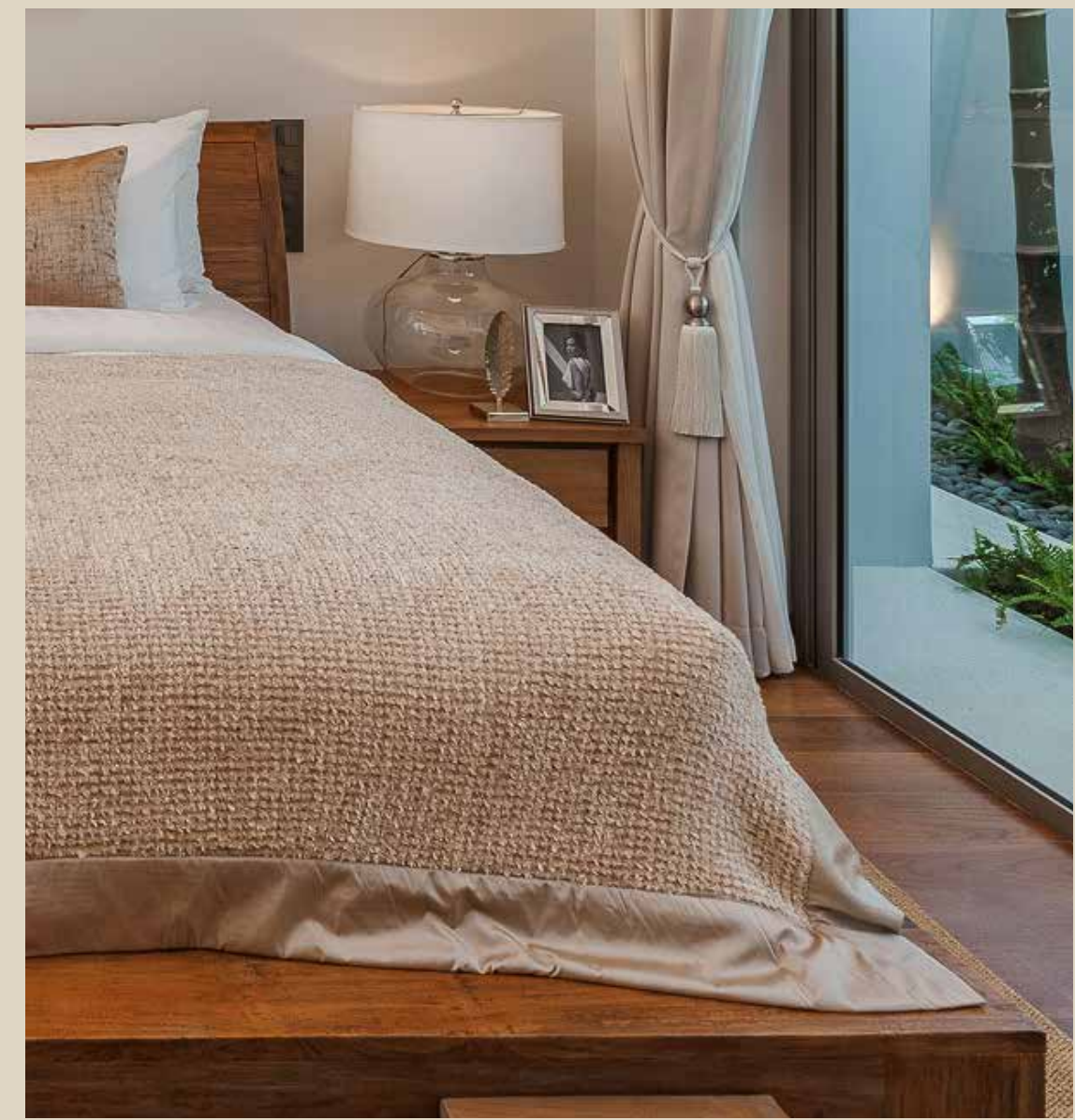
印尼苏哈密泳池石材



墙面-柚木胶合板



地板-工程柚木板



床上用品-
JIM THOMPSON



家具-安禅定制



玻璃门窗-
SUNPARADISE



吸顶空
调-DAIKIN



一体式厨房-
ABSOLUTE



厨台-
CYGNUS 抛光石英石



电气- TEKA



80X80 地面瓷
砖- COTTO



浴室墙面 - 罗马洞石
(大理石)



卫浴设施- GROHE



法律及产权事项

安禅别墅出售永久业权和租赁权。如需相关帮助，请联系我们，以便为您推荐资质齐全的律师解惑答疑。



租赁权

面向按 30 x 3 年租期购买别墅土地所有权和业权的外国人



永久业权

面向泰国买家或通过泰国注册有限责任公司购买土地和别墅的外国人。

付款批次

第 1 次：付押金	2 %
第 2 次：30 天内签订合同，付	28 %
第 3 次：地基完工，付	15 %
第 4 次：混凝土结构完工，付	15 %
第 5 次：墙面和屋顶完工，付	15 %
第 6 次：地砖和室内装修完工，付	15 %
第 7 次：别墅移交/土地登记完成，付	10 %

注：

- 价格含泳池、景观、空调、衣柜和厨房。
- 别墅售价以泰铢为准，未考虑汇率影响。
- 价格不含家具。
- 税费和移交费由开发商和买家按 50/50 分摊。

公共区域物业费：24小时安保、垃圾收集、市政供电、景观维护

- 每户一次性缴纳 10 万泰铢
- 公共区域物业费需预缴一年，每月 12,500 泰铢（三居室豪华别墅）
- 公共区域物业费需预缴一年，每月 14,500 泰铢（四居室豪华别墅）
- 公共区域物业费需预缴一年，每月 17,800 泰铢（四居室奢华别墅）

丰厚的投资回报

投资安禅的绝佳时机：毋庸置疑的五大理由。

01.

第一，开盘前置业，建设期间预计价格上浮 15-20%，利润远超一般。

02.

第二，安禅别墅问世16年来，在行界内广受信赖，无论作为短期租赁或长期投资，都有十足的可靠信誉。

03.

第三，别墅设计前卫、环境私密，揽尽普吉岛的自然美景，主打地道的泰式度假体验，投资后出租物业，完全不愁客源。

04.

第四，安禅楼盘位于普吉岛黄金地段，旅游高峰期一房难求。拉扬、邦涛、奈扬海滩等地将建起豪华住宅，成为新开发的热门海滨度假区。

05.

第五，购置升值空间巨大的别墅，即使用作自住度假，与家人朋友共度热带时光之际，也能坐享真金白银入账。

为您的投资创造非凡价值，是我们不变的愿景

假日圣地

乐享便利

踏入天堂，拥抱宁静，国家森林公园就是您的后花园。呼吸着饱含负氧离子的空气，疲惫的灵魂回到家中即刻焕发活力。

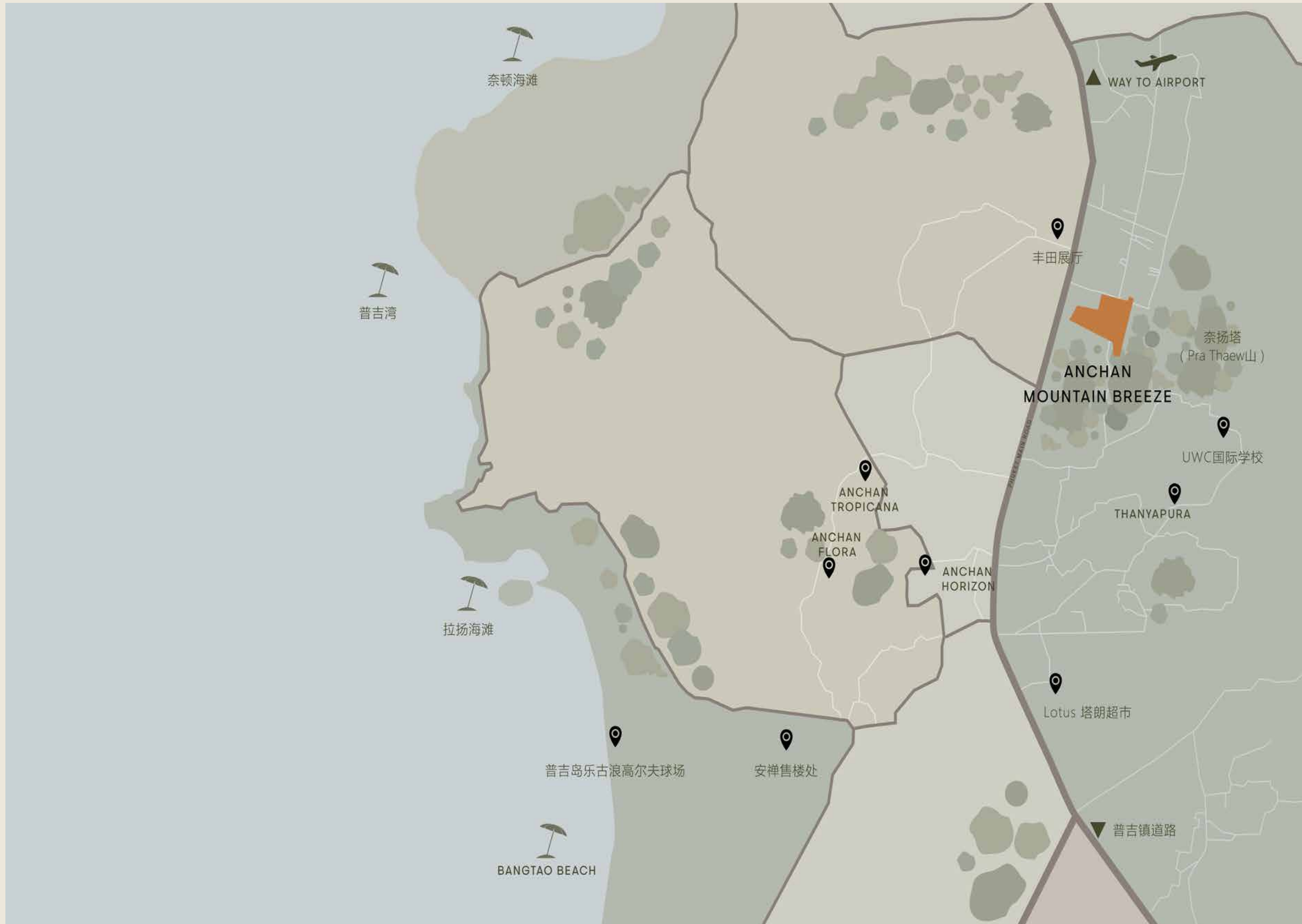
仅仅10分钟车程，就能进入人迹罕至的奈扬海滩。海浪轻拍沙滩，绿树迎风摇曳，与至亲至爱在这里度过的每一刻，都令人倍加珍惜。落日余晖，更是醉人心扉。

世界联合学院泰国分校（UWC Thailand International School）教育水平达到国际领先水平，距离别墅仅5分钟，专属小道交通便利，是孩子接触全球文化的理想之选。

加入 Thanyapura 精英体育俱乐部——亚洲首屈一指医疗保健俱乐部康乐设施。保持健康身心之余，结交上流社会的菁英人士。



周边配套设施



国际中小学校

泰国世界联合学院 (UWC)	25 分钟。
普吉岛英国国际学校 (BISP)	25 分钟。
卡琼斯国际学校塔朗校区 (Kajonkiet Talang)	20 分钟。
卡琼斯国际学校卡图校区 (Kajonkiet Kathu)	30 分钟。
Head Start英制学校	25分钟。

便利生活

Boat Avenue 购物大道	13 分钟。
普吉港	13 分钟。
蓝色峡谷高尔夫俱乐部	15 分钟。
乐古浪高尔夫球场	15 分钟。
丛林水上公园	20 分钟。
蓝树水上乐园	15 分钟。
普吉岛国际机场	12 分钟。

海滩

奈顿海滩	15 分钟。
拉扬海滩	15 分钟。
邦涛海滩	15 分钟。
苏林海滩	20 分钟。
麦考海滩	20 分钟。
奈扬海滩	20 分钟。

警局医院

塔朗警察局	8 分钟。
曼谷医院	30 分钟。



开发公司简介

始于 2007 年

我们的团队由本土资深人士组成，让您的梦幻假期变成现实是我们一以贯之的宗旨。我们以全部的热忱打磨独一无二的作品，期待着早日交到您的手里。

ANCHAN
MOUNTAIN BREEZE

项目核心人物一览



REPHIN BOONYUNG DAMRONG

设计师

PRECHAPOL SAE-TIW

创始人兼常务董事

创业故事

安禅，一个令人喟叹的名字。提到它，人们就会想起普吉岛的塔廊，那片风景如画的豪华住宅。我们的别墅位置优越，毗邻邦涛、拉杨和奈扬三大海滩，让空旷的海滨成为您专属的空间。

16年前，普吉岛土生土长的 Preechapol Sae Tiw 先生创立了安禅品牌，组建起一支积极进取的团队，只为勾勒心中的生活蓝图。当年29岁的创始人怀揣梦想，要将塔廊改造为众星捧月的豪华度假胜地，最终在志同道合的伙伴支持下，一起实现了这个愿望。

我们熟知普吉岛的一草一木，这种认知贯彻到了设计、建造的每一处。细致入微的洞察力，让我们的别墅吸收了本土的精髓，也让我们为您拿下了增长潜力巨大，最适合投资的这块宝地。凭借专业的经营，安禅品牌系列已成功推出九个项目。

往期项目

2007-2009 年
安禅别墅 I 期



2010-2012 年
安禅别墅 II 期



2012-2015 年
安禅别墅 III 期



2015-2017 年
安禅泻湖别墅



2018-2020 年
安禅格兰公寓



2017-2021 年
安禅青山园

2022-2022 年
安禅热带花园



2023 至今
安禅卉锦别墅



2023 至今
安禅天海别墅



荣誉奖项



2022年东南亚豪华别墅优秀开发商

多年来我们不断追求卓越，赢得荣誉无数，包括 Dot Property 授予的“2022年东南亚豪华别墅优秀开发商”称号，泰国房地产“最佳开发商（普吉岛）”称号，以及十余个开发设计奖项。我们弘扬本地传统，信守质量承诺，得到了客户和业界的普遍认可。

完善的别墅服务

为您打造豪华生活的完备方案

自营物业服务安禅别墅专门设立物业服务部，开展周到细致的别墅维护工作，保证您的家园整洁舒适。

服务范围包括清洁、园艺、泳池维护、日常检修、机械施工、白蚁和害虫防治等。专业的团队一丝不苟，精细打理安禅别墅的方方面面。

保证一流质量细心的团队让别墅生活尽善尽美，您的起居安心无忧。无论在家还是出远门，专业的工作人员都会利用先进的设备照看好您的府邸，一切无虞。

每一户住所都不尽相同，为此我们针对业主的特殊需要，量身定制服务套餐。服务费用因别墅大小和具体要求而异，但宗旨只有一条，就是给您的生活创造非同凡响的奢华体验。



安禅度 假服务团队

自营租赁托管服务

我们的团队同时负责入住到退房的一系列工作，全面打理女佣、园丁、泳池工作人员和租户等琐碎事项。为您专门安排一位联系人，确保您的资产干净整洁、维护良好。每一次回到别墅，面对皇家一般的礼遇，您就知道，来此暂住的客人必然也留下了无比美好的回忆。

这样业主大可放心，即使不在泰国，资产也能得到妥善管理。我们的团队绩效出众，可为您尽心打理一栋或多栋别墅，确保稳定收益，不给业主留下丝毫担忧。

另外，随时汇报动态趋势，方便业主掌握市场脉搏，实现最大回报。

与其它公司相比，业主还可改出租为自住，自由安排全凭个人意愿。换句话说，在您想念热带独家生活的闲适之际，可以随时回到普吉岛的奢华家园。



普吉岛顶级
别墅投资商机

我们的团队同时负责入住到退房的一系列工作，全面打理女佣、园丁、泳池工作人员和租户等琐碎事项。为您专门安排一位联系人，确保您的资产干净整洁、维护良好。每一次回到别墅，面对皇家一般的礼遇，您就知道，来此暂住的客人必然也留下了无比美好的回忆。