

alonso /o  
cano 68

MEMORIA DE

---

CALIDADES



ac68

Diseño y vanguardia, sin renunciar a vivir en el centro de Madrid



Viviendas de 3 dormitorios con garaje y trastero.



Gimnasio



Piscina, solarium y zona chill out en azotea.



Gastrobar

Dirección: Alonso Cano 68, barrio de Chamberí, Madrid.

Lanzamiento: abril 2024

Estudio: Javier Fuster Arquitectos

Comercializa: Activum Real Estate Consulting

T +34 680 599 699

[obranueva@activum.es](mailto:obranueva@activum.es)

[alonsocano68.com](http://alonsocano68.com)

ABRIL 2024

La información contenida en el presente dossier es de carácter informativo y no constituye documento contractual, pudiendo sufrir variaciones por necesidades constructivas y de diseño.

ARQUITECTURA

PRECISA Y

SOFISTICADA

---

---

## FACHADAS

- ← Fachada de paneles de hormigón arquitectónico.
- ← Carpinterías de aluminio con rotura de puente térmico y doble acristalamiento tipo Climalit.
- ← Contraventanas de oscurecimiento de listones de madera en fachada principal.
- ← Persianas motorizadas de lamas orientables de aluminio en fachada posterior.

---

## INSTALACIONES

- ← Suelo radiante refrescante.
- ← Preinstalación de climatización por conductos en falso techo.
- ← Aerotermia colectiva.
- ← Sistema de domótica.
- ← Iluminación mediante downlights empotrados en toda la vivienda.
- ← Ascensor accesible.

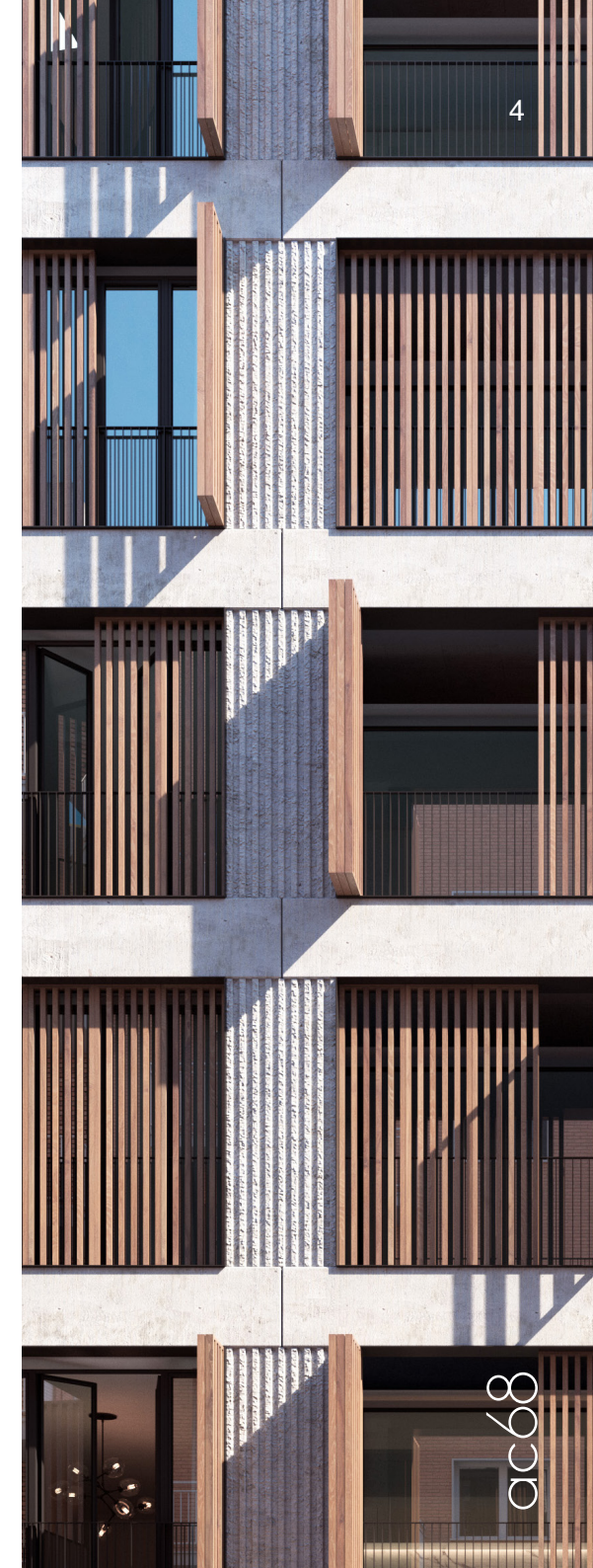
---

## TABIQUERÍA Y TECHOS INTERIORES

- ← Divisiones interiores entre estancias con sistema de tabiquería seca de placas de yeso laminado con estructura y aislamiento acústico interior.
  - ← Falsos techos de placas de yeso laminado en toda la vivienda. En baños, falso techo registrable de bandejas de aluminio color blanco.
- 

**Alonso Cano 68**, te ofrece alta calificación energética, para que te beneficies de las ventajas, a parte del cuidado del medio ambiente.

El doble acristalamiento que ofrece colabora a mantener la temperatura constante y por eso no será necesario un gasto tan elevado en climatización. Y gracias a su sistema de climatización a través del suelo radiante refrescante, conseguirás temperaturas homogeneizadas y mejorará el diseño de tu vivienda evitando radiadores en paredes.



---

## ACABADOS INTERIORES

- ← Solado de gres porcelánico en toda la vivienda.
- ← Paramentos verticales y falsos techos acabados en pintura plástica blanca lisa.
- ← Rodapié de madera lacado blanco salvo en estancias alicatadas.
- ← En baños, alicatados según diseño de proyecto.
- ← Cocina amueblada y equipada con electrodomésticos.

---

## CARPINTERÍAS INTERIORES

- ← Puerta de acceso a la vivienda acorazada con acabado lacado blanco liso al interior y mirilla óptica.
- ← Puertas de paso abatibles, ciegas, con fijo superior hasta el falso techo, con acabado lacado blanco liso y manilla de acero inoxidable cepillado.
- ← Armarios empotrados modulares de suelo a techo con acabado lacado blanco liso y cajonera en dormitorios.

---

## SANITARIOS

- ← Lavabos de resina de uno o dos senos y de dimensiones variables según fichas comerciales.
- ← Platos de ducha ejecutados in situ, solados con el mismo pavimento que el resto del baño.
- ← Inodoro suspendido con cisterna empotrada y bidé suspendido (según vivienda), ambos, de porcelana blanca y tapa amortiguada.
- ← Grifería termostática con rociador en duchas.
- ← Grifería mezclador monomando en lavabo y bidé (según vivienda).
- ← Mampara de vidrio en duchas, con un fijo y una hoja abatible.

---

## ZONAS COMUNES

- ← Gastrobar amueblado y equipado.
- ← Gimnasio.
- ← Piscina en cubierta.
- ← Espacios de solárium.
- ← Jardín interior con riego, lámina de agua e iluminación.
- ← Aparcamiento de bicicletas.



EXCLUSIVIDAD

ELEGANCIA

**ESENCIA**

