

İSTANBUL

臻享 · 公馆

臻享 · 公馆



项目简介

臻享·公馆

臻享·公馆坐落于伊斯坦布尔欧洲区，位于小切克梅杰湖东侧，是伊斯坦布尔的旅游区、高新产业区。

臻享·公馆是一个商圈建设项目，总计包括了底部商业娱乐中心以及4栋住宅建筑，项目包含59套商业单位，一所私立学校以及609个住宅单位。



地理位置

臻享·公馆

伊斯坦布尔是土耳其最大的城市，是全球唯一横跨欧亚两个大陆的超级城市，经济、商业、金融业十分发达，也是全球的核心交通枢纽。

臻享·公馆坐落于伊斯坦布尔欧洲区，位于小切克梅杰湖东侧，是伊斯坦布尔经济最为繁华，游客数量集中的区域。



伊 斯 坦 布 尔

臻 享 · 公 馆

伊斯坦布尔是土耳其政治、经济、文化、金融、新闻、贸易、交通中心，世界著名的旅游胜地，繁华的国际大都市之一。

伊斯坦布尔的历史城区在1985年被联合国列为世界文化遗产。

2018年11月，世界城市排名发布，伊斯坦布尔进入世界一线城市行列。





伊斯坦布尔欧洲区 臻享·公馆

伊斯坦布尔是世界上唯一一座横跨欧亚两个大陆的城市，以博斯普鲁斯海峡（土耳其海峡）为界：以西的欧洲部分为欧洲区，以东的亚洲部分为亚洲区。

臻享·公馆坐落于欧洲区，欧洲区是伊斯坦布尔商业、金融业最为发达的区域，各大国际知名企业云集，新老两座机场均坐落在欧洲区。

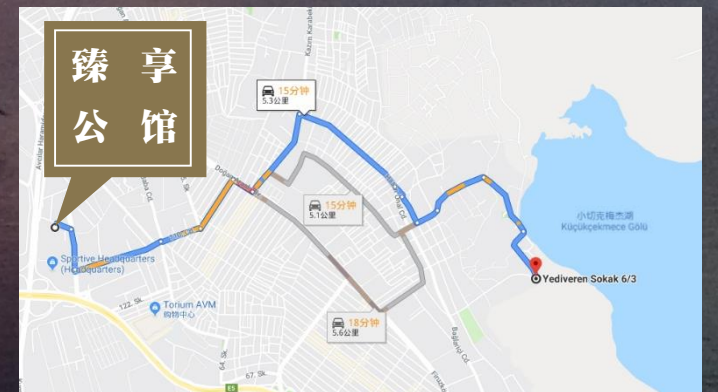
项目周边

臻享·公馆

小切科梅杰湖

小切科梅杰湖是伊斯坦布尔著名的自然景区，风光秀丽。湖面长约7公里，宽约2公里，是著名的候鸟的栖息地保护区。

臻享·公馆距离小切克梅杰湖西岸约5公里，车程大约12分钟。

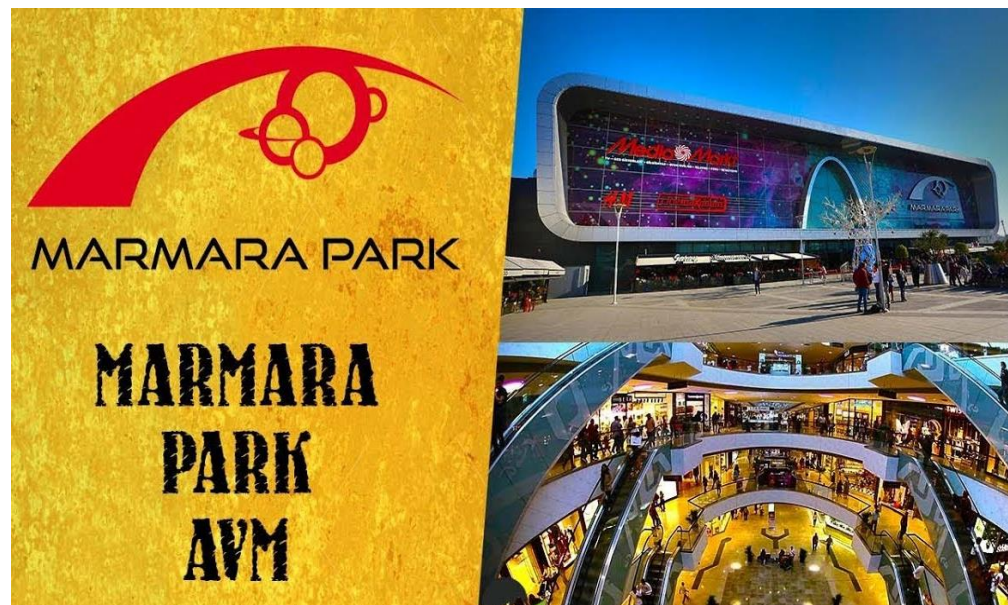
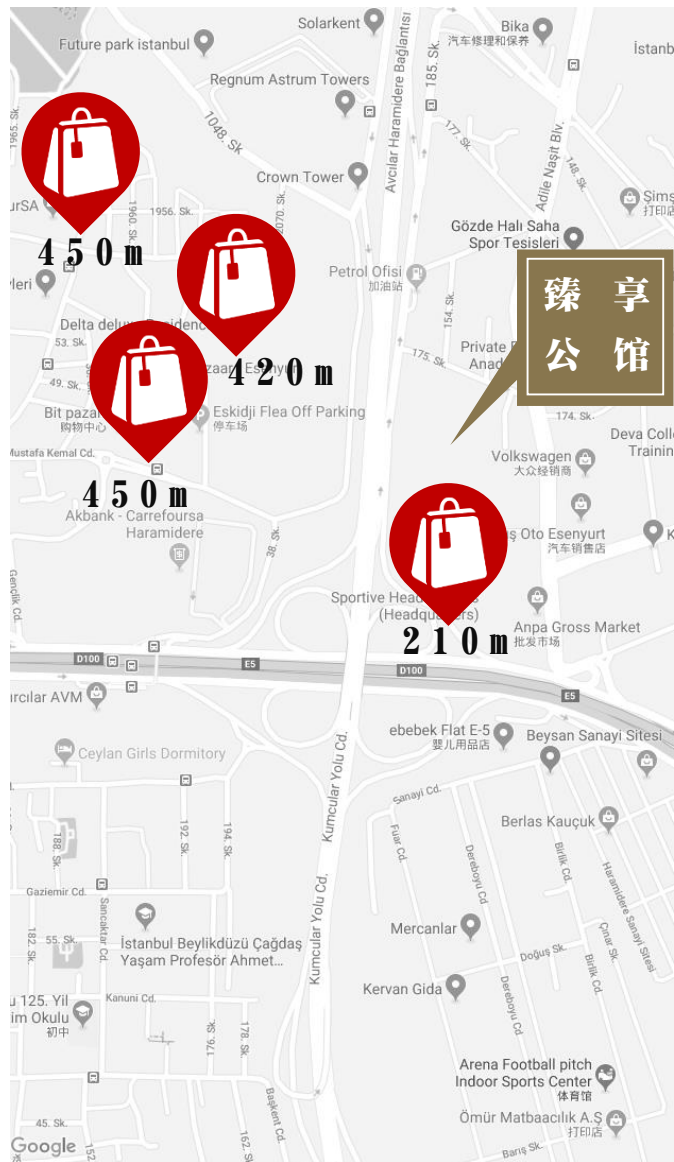


商业街区

臻享·公馆

臻享·公馆所在的区域是商业街众多，是伊斯坦布尔的核心商圈之一，周边的大型购物中心云集，客流量庞大，地段繁华。

项目周边500米以内设有多家购物娱乐中心，如家乐福、Eskidji Bazaar、Tourim AVM等知名的企业均在该区域设有门面店。



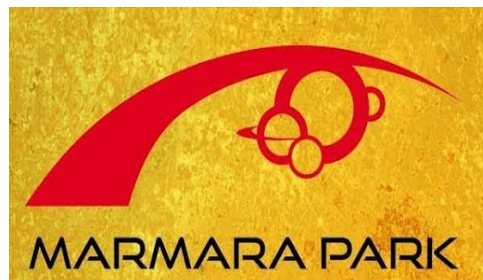
商业街区

臻享 · 公馆

Marmara Park

马尔马拉广场（Marmara Park）是一座大型的综合式购物中心，不仅许多国际知名品牌入驻，马尔马拉广场也引入了许多大众化的品牌。商场内部设有服装、家具、餐饮、娱乐等几大板块，是当地人休闲度假的首选之一。

项目距离该购物广场2.6公里，约5分钟车程。





商业街区

臻享·公馆

Medilife 综合医院

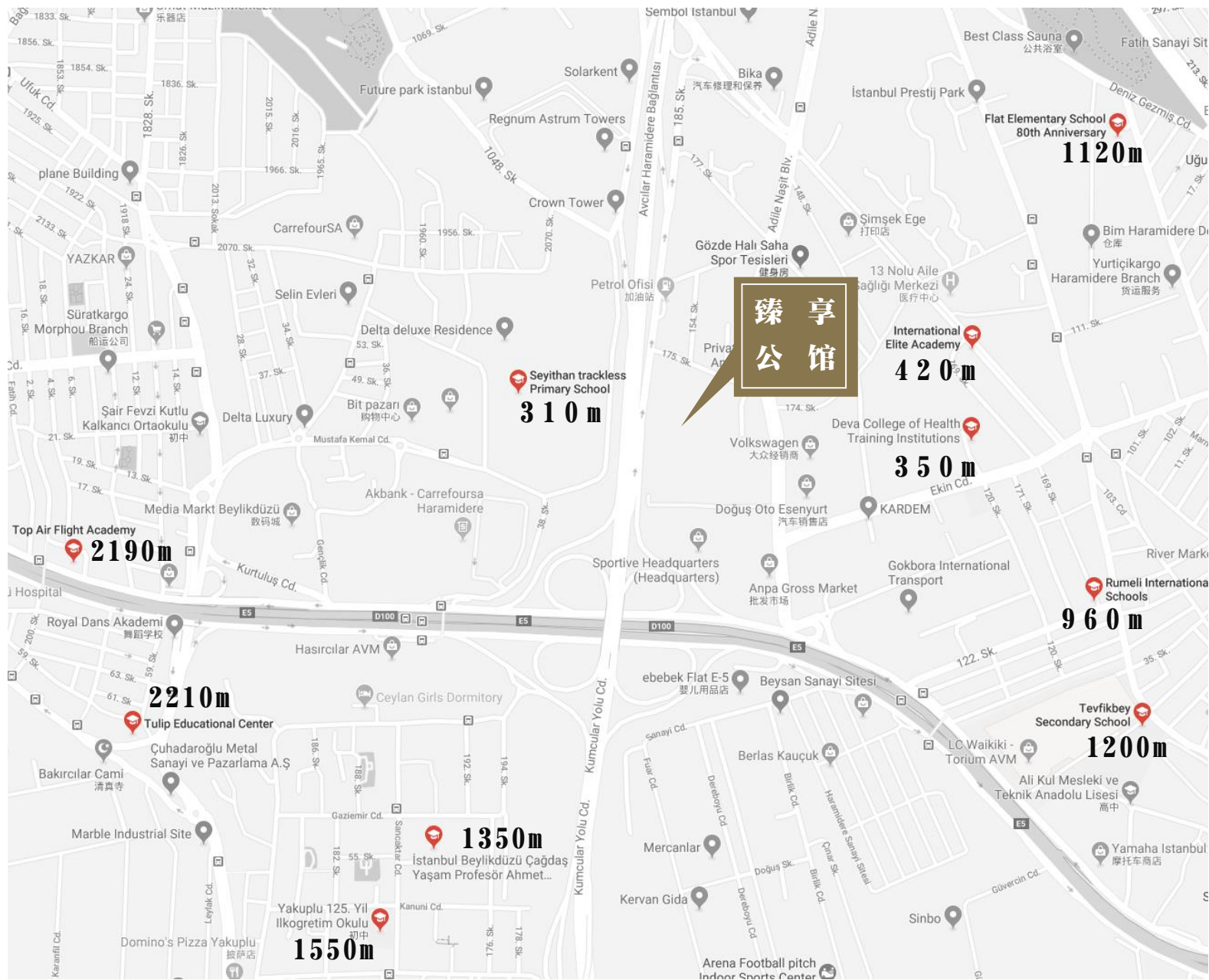
臻享·公馆周边有多家门诊、医院等医疗场所，其中规模最大的是 Medilife 私人综合医院。

Medilife 紧邻D100主干道路，位于臻享·公馆以西1.6公里。是由三家私立医院、一家牙医门诊以及一所放射影响中心联合组成的综合性医院。是土耳其知名的连锁医疗机构。

周边学校

臻享·公馆

臻享·公馆所在的区域是富人聚集区，周边学校林立，教育资源丰富。同时该区域的住房需求量极大，不管是本地居民还是游客民宿，出租市场供不应求，房产升值潜力巨大，投资回报率极高。



房产信息

臻享·公馆

| | |
|------|-----------------------|
| 项目位置 | 伊斯坦布尔欧洲区 |
| 单位建筑 | 4栋 |
| 数量 | 609住宅+59商用单元+1学校 |
| 住宅面积 | 67-291 m ² |
| 项目户型 | 一居室、二居室、三居室、四居室 |
| 交付日期 | 2020年6月 |





项目配套

臻享·公馆

商业中心

独立停车场

儿童娱乐区

独立泳池

健身馆

森林公园式设计

24小时全天候安保系统



臻享·ISTANBUL



配套学校

臻享·公馆

臻享·公馆项目中包含一所私立学校的建设，以满足社区建成后客户子女入学的需求。

学校共设置有28间教室，（24间初级教室，容纳456名学生，4间幼儿园教室，容纳64名学生），共计可容纳520名学生，学校现已建成交付。



配套学校

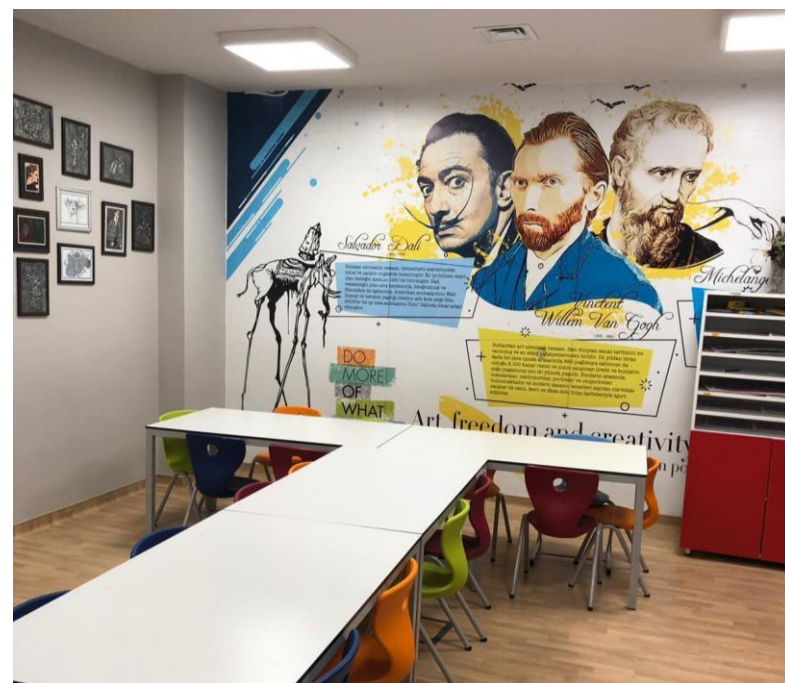
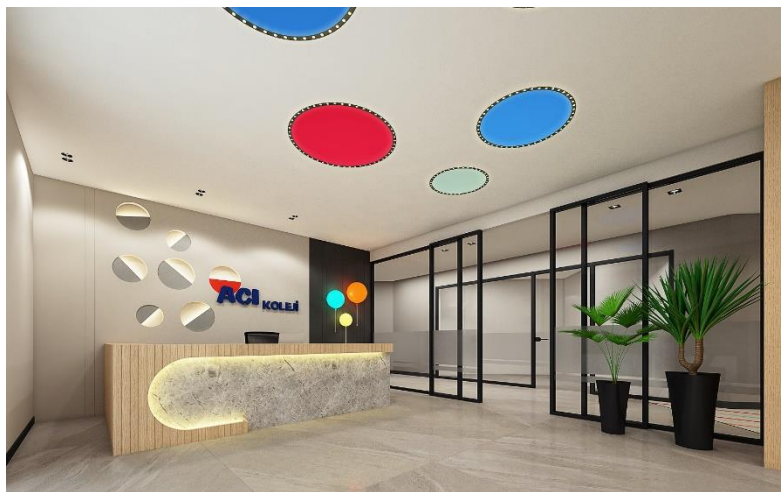
臻享 · 公馆

臻享·公馆项目中包含一所私立学校的建设，以满足社区建成后客户子女入学的需求。

学校共设置有28间教室，（24间初级教室，容纳456名学生，4间幼儿园教室，容纳64名学生），共计可容纳520名学生，学校现已建成交付。

配套学校

臻享 · 公馆



配套底商

臻享·公馆

臻享·公馆项目中除了609套住宅单元外，于一层二层还设置有共计59套商用单元。配套有超市、服装商场、私立诊所、餐厅、咖啡馆、酒吧等场所。在臻享·公馆项目完全交付后，将打造成周边最大的生活商业中心。项目的服务将辐射周边5公里范围，投资前景无限。





配 套 底 商

臻 享 · 公 馆



配套花园 臻享 · 公馆



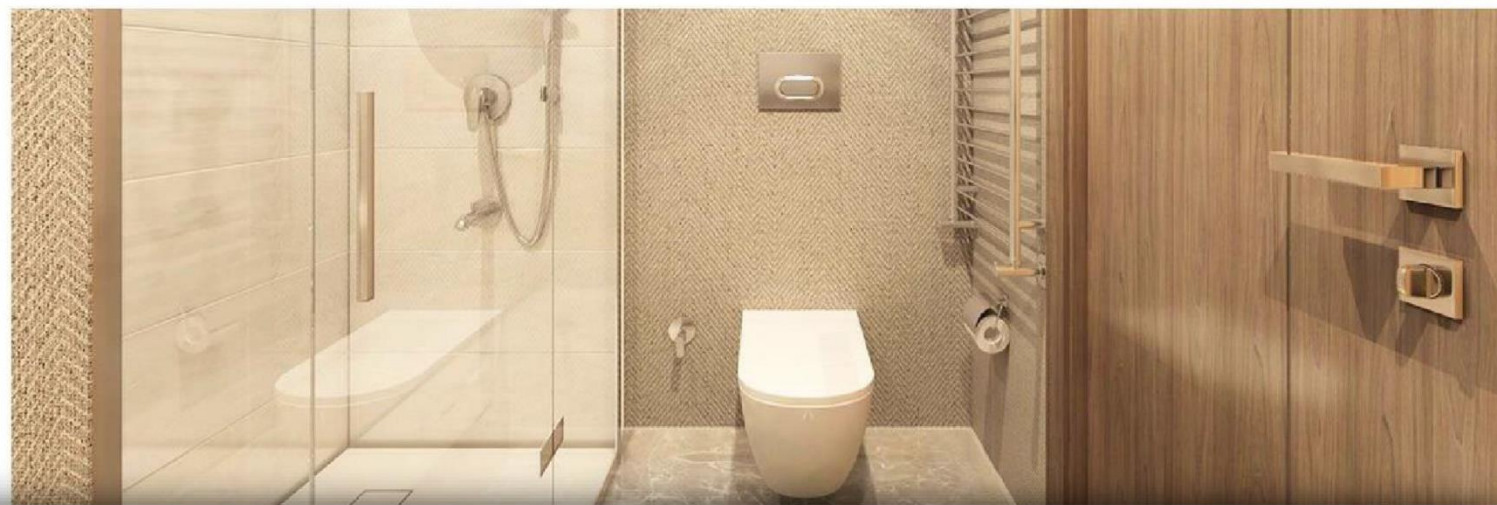
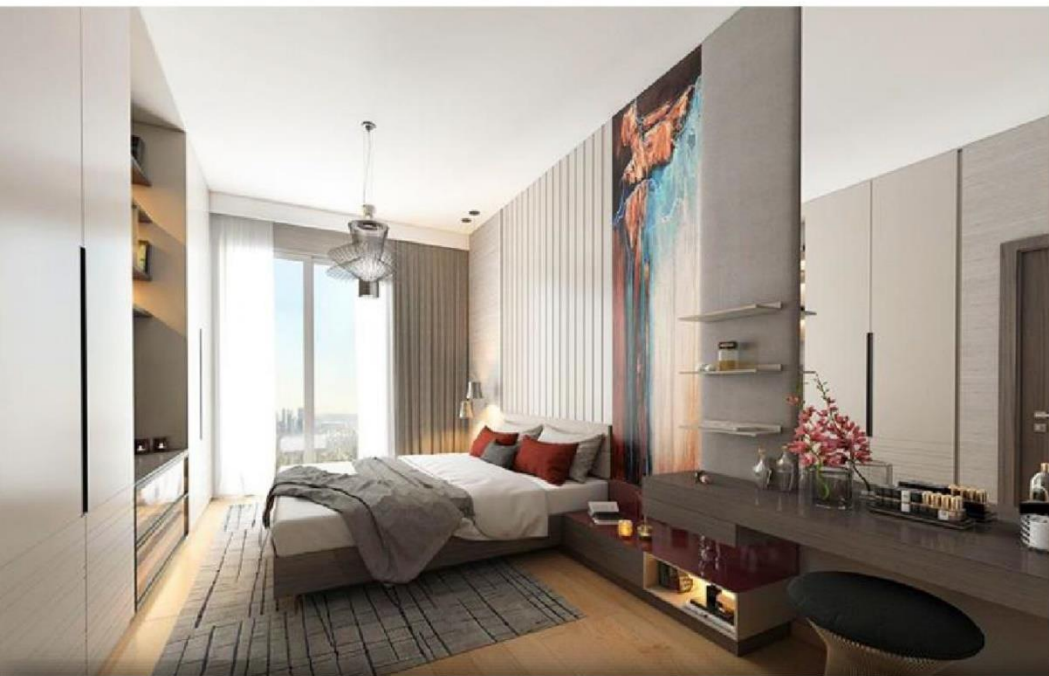
社区泳池 臻享 · 公馆

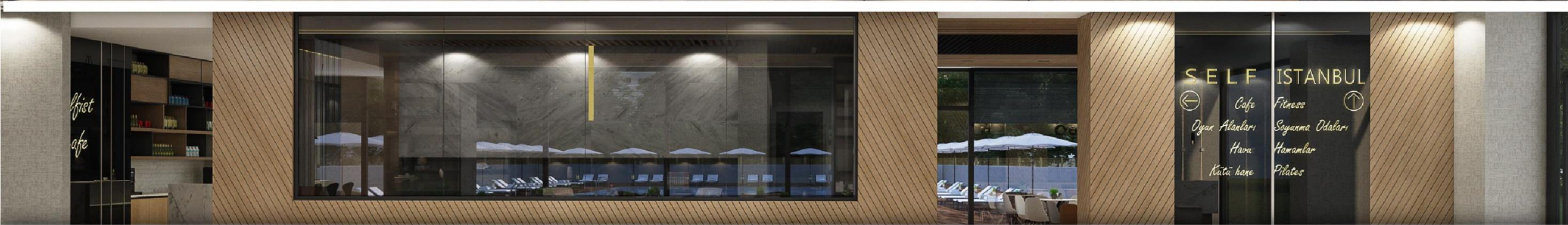
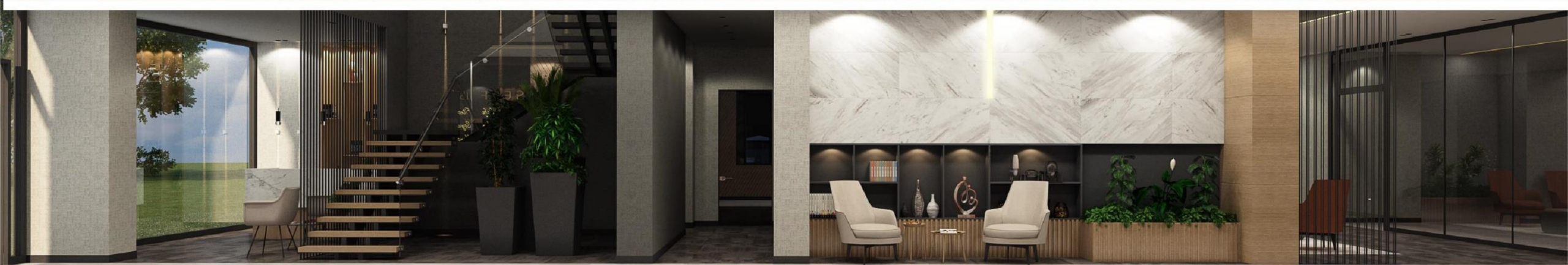


室内设计

臻享 · 公馆







SELF İSTANBUL

| | | | |
|---|----------------|-----------------|---|
| ← | Cafe | Fitness | ↑ |
| | Oygun Alanları | Saygıma Odaları | |
| | Hava | Hamamlar | |
| | Kütüphane | Pilates | |





户型展示

臻享 · 公馆



1+1

B5

NET ALAN : 58,70 m²

TAHSİSLİ DEPO : 2,50 m²

GENEL BRÜT ALAN : 93,28 m²

| | |
|---------------------|----------------------|
| Yaşam Alanı | 25,60 m ² |
| Genel Banyo | 3,96 m ² |
| Çamaşır Odası | 0,60 m ² |
| Ebeveyn Yatak Odası | 13,05 m ² |
| Teras | 15,49 m ² |



户型展示

臻享 · 公馆



1+1

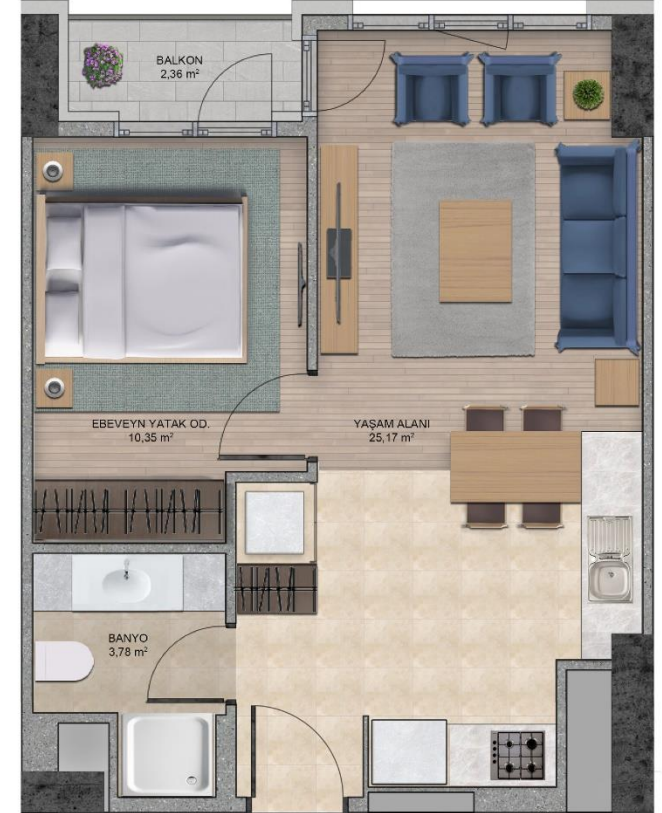
A1

| | |
|---------------------|----------------------|
| Yaşam Alanı | 25,17 m ² |
| Genel Banyo | 3,78 m ² |
| Ebeveyn Yatak Odası | 10,35 m ² |
| Balkon | 2,36 m ² |

NET ALAN : 41,66 m²

TAHSİSLİ DEPO : 2,50 m²

GENEL BRÜT ALAN : 68,14 m²



户型展示

臻享 · 公馆



1+1

B1

| | |
|---------------------|----------------------|
| Yaşam Alanı | 25,91 m ² |
| Genel Banyo | 3,96 m ² |
| Çamaşır Odası | 0,60 m ² |
| Ebeveyn Yatak Odası | 10,43 m ² |
| Balkon | 2,41 m ² |

NET ALAN : 43,31 m²

TAHSİSLİ DEPO : 2,50 m²

GENEL BRÜT ALAN : 71,62 m²



土耳其欢迎您

