



EMTAN  
*Reflection*  
TATLISU

*Perfection Meets Reflection*



[www.emtancons.com](http://www.emtancons.com)



*Emtan reserves the right to make changes on the plans and details in this project without prior notice. The details and equipment in this catalog are for promotional and visual purposes only, and all kinds of drawings, photographs and projects are only a design for the building to be built. The application project of the house you will buy is the project approved by the relevant administration in the annex of the construction permit for this building. Property liability is limited to manufacturing the house according to the technical specifications attached to the sales contract signed by the parties.*




EMTAN  
*Reflection*  
TATLISU  
EMTAN  
TATLISU  
EMTAN

*Проект Reflection расположен в районе Татлысу, который стремительно развивается, и расположен недалеко от моря, в контакте с природой, вдали от городской суеты и в таком спокойном месте, где пересекаются зелень и синева средиземного моря.*

*Он предлагает вам панорамный вид на лазурное море на севере и уникальный вид на горы Кипра на юге, и находится недалеко от пляжа Эсентеле, пляжа Каплиджа, гольф-курорта Коринеум и многих известных мест.*

*Reflection, где встречаются чистый кислород, размеренная жизнь и в то же время роскошь, находится в среднем в 40 минутах езды как от центра Кирении, так и от района Искеле и из-за своего выгодного местоположения находится на пол пути обоих городов.*

*Reflection, полностью оборудованный жилой комплекс, представляет собой ультра-роскошный проект, разработанный для удовлетворения многих ваших потребностей.*



Типы объектов:

1+1 Квартира

2+1 Лофт пентхаус

3+1 Квартира

3+1 Вилла-Бунгало

Reflection предлагает вам привлекательный ландшафт и панорамные виды на море и обеспечит вам выгодную прибыль вне зависимости от событий в секторе недвижимости, благодаря своей особой инфраструктуре, возможностям и уникальному дизайну, на общей площади 21 195 м<sup>2</sup> будет расположен шикарный ландшафтный дизайн площадью 4000 м<sup>2</sup>, 600 м<sup>2</sup> открытый и детский бассейны, 700 м<sup>2</sup> крытых объектов инфраструктуры и открывает двери привилегированной жизни с 84 объектами.

Наша компания предлагает беспроцентную гибкую схему оплаты до 6 лет от начала строительства, которое начнется в марте 2023 года. Сдача в эксплуатацию - май 2026.



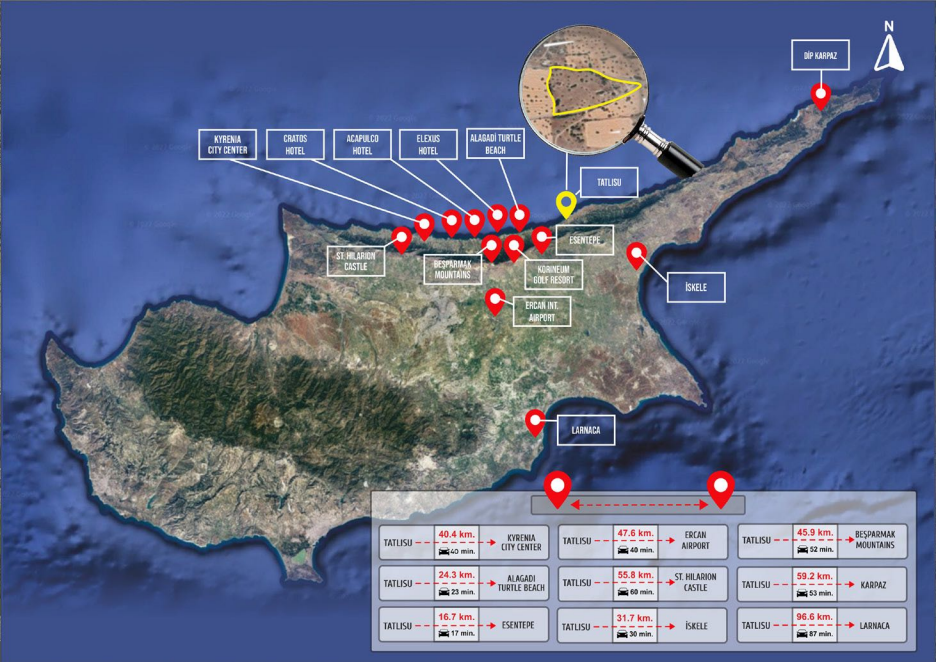
## Инфраструктура:

- ✧ Центральная автоматическая генераторная система
- ✧ Система видеонаблюдения
- ✧ Наличие охранника 24/7
- ✧ Центральные встроенные железобетонные резервуары для воды
- ✧ Пандус для инвалидов
- ✧ Мультиинверторная система кондиционирования в квартирах
- ✧ Кухонные столешницы в квартирах с итальянским каменным покрытием
- ✧ В апартаментах типа Loft Penthouse джакузи на террасе крыши (по желанию)
- ✧ Система кондиционирования воздуха VRF в виллах
- ✧ Переливной бассейн на виллах
- ✧ Джакузи на террасе на крыше вилл
- ✧ Зона барбекю на террасе на крыше в виллах
- ✧ 2 парковочных места в виллах
- ✧ Автоматические ворота с дистанционным управлением на виллах
- ✧ Кухня и все умывальники в виллах с итальянским каменным покрытием
- ✧ IP цветная и видеодомофонная система в виллах
- ✧ Камин в виллах
- ✧ Встроенные шкафы в спальнях во всех типах жилья

## Инфраструктура:

- ✧ Ресторан/Кафе
- ✧ Спортзал
- ✧ Сауна
- ✧ Открытый бассейн и
- ✧ Детский бассейн
- ✧ Закрытый бассейн
- ✧ Бар у бассейна
- ✧ Минимаркет
- ✧ Детская площадка
- ✧ Закрытая игровая комната





DİP KARPAZ

KYRENIA CITY CENTER

CRATOS HOTEL

ACAPULCO HOTEL

ELEXUS HOTEL

ALAGADI TURTLE BEACH

TATLISU

ESENTEPE

ST. HILARION CASTLE

BESPARMAK MOUNTAINS

KOINENEUM GOLF RESORT

ERCAN INT. AIRPORT

İSKELE

LARNACA

TATLISU	40.4 km. 🚗 40 min.	KYRENIA CITY CENTER	TATLISU	47.6 km. 🚗 40 min.	ERCAN AIRPORT	TATLISU	45.9 km. 🚗 52 min.	BESPARMAK MOUNTAINS
TATLISU	24.3 km. 🚗 23 min.	ALAGADI TURTLE BEACH	TATLISU	55.8 km. 🚗 60 min.	ST. HILARION CASTLE	TATLISU	59.2 km. 🚗 53 min.	KARPAZ
TATLISU	16.7 km. 🚗 17 min.	ESENTEPE	TATLISU	31.7 km. 🚗 30 min.	İSKELE	TATLISU	96.6 km. 🚗 87 min.	LARNACA























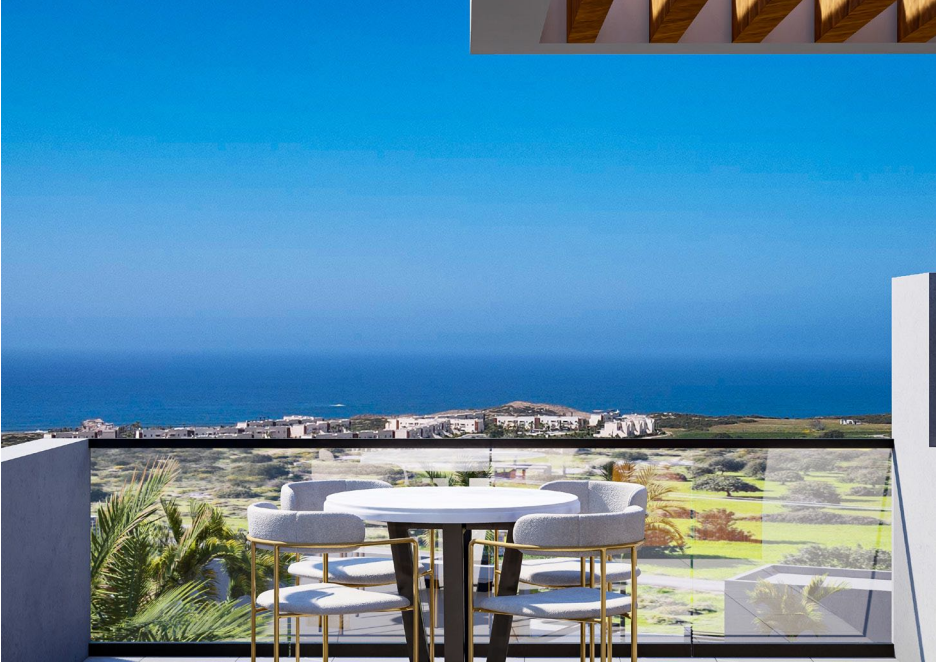


*Reflection.. See more, Live more..*

















EMTAN  
*Reflection*  
TATLISU









WELLNESS

GYM

CAFE/BAR







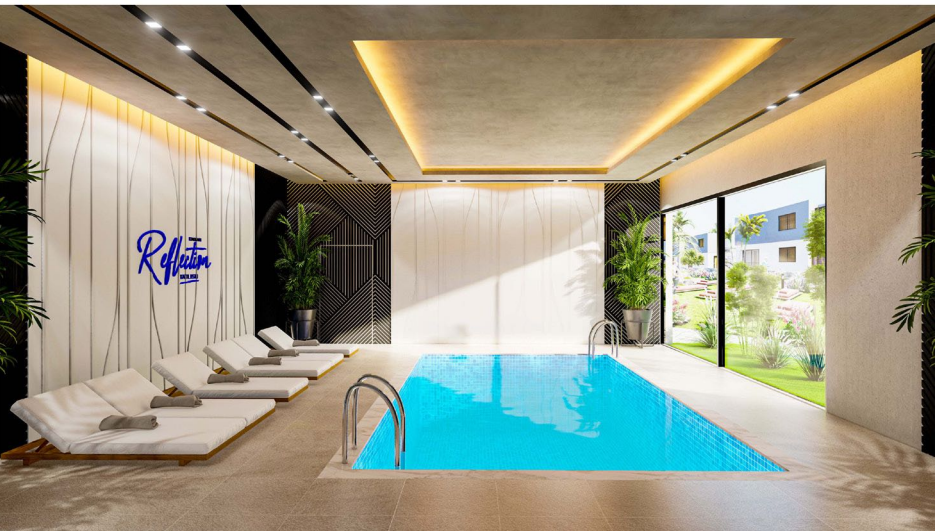


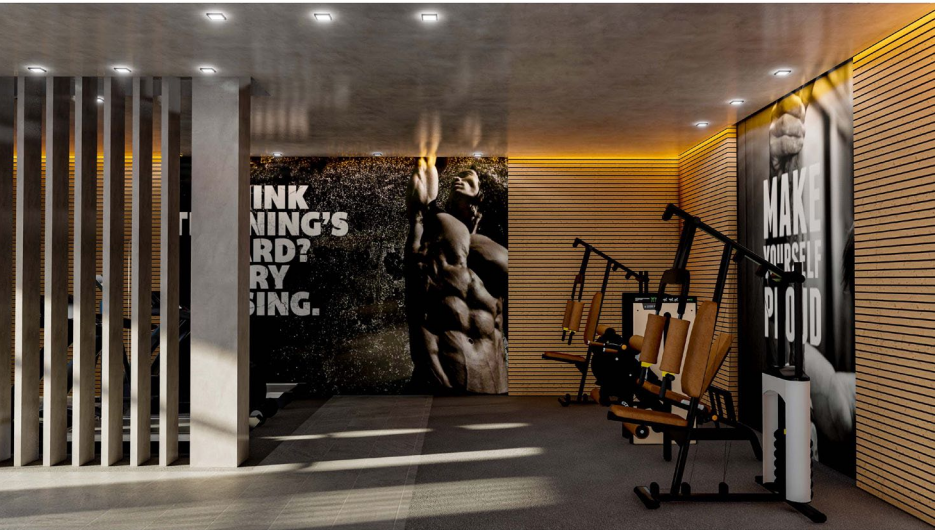




## SOCIAL FACILITIES

---



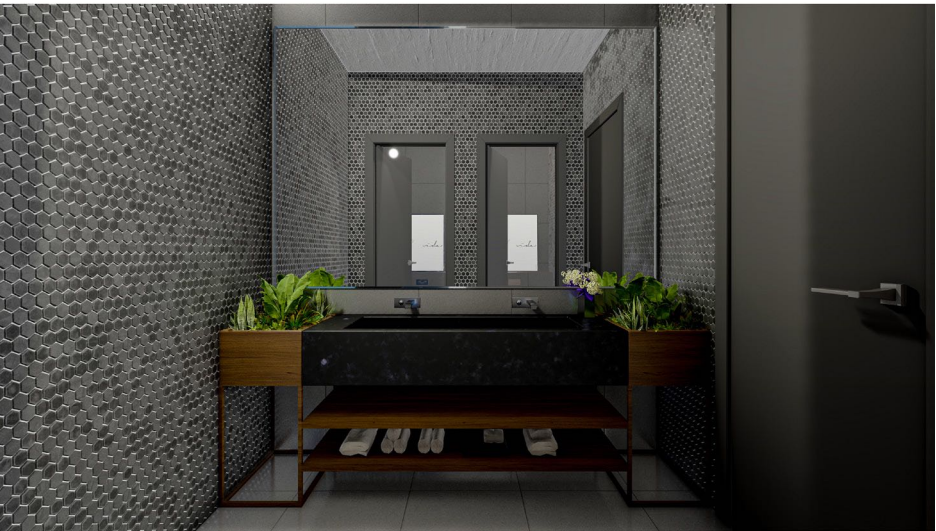












SOCIAL FACILITY PLAN



## BUNGALOW GROUND / FIRST FLOOR PLAN

BUNGALOW 3 + 1 GROUND FLOOR	m <sup>2</sup>
LIVING ROOM	36
KITCHEN + DINING	22
ENTRANCE HALL	6
WC	4
MASTER BEDROOM	20
BEDROOM 1	16
BEDROOM 2	15
MASTER WC + BATH	4
WC + BATH	4
HALL	3

BUNGALOW 3 + 1 FIRST FLOOR	m <sup>2</sup>
KITCHEN	33
WC + BATH	7

BUNGALOW 3 + 1	m <sup>2</sup>
TOTAL AREA	347
ROOF TERRACE	90
TERRACE	55
COVERED TERRACE	32





## B1/B2 BLOCK GROUND FLOOR PLAN



**B1/B2 BLOCK GROUND FLOOR**  
1 + 1 GARDEN FLATS

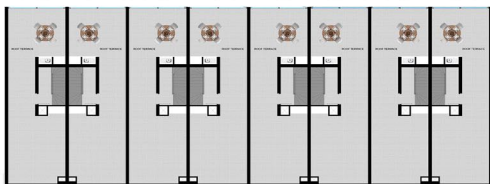
	m <sup>2</sup>
TOTAL AREA	81
LIVING + KITCHEN	34
BEDROOM	15
WC + BATH	6
HALL	7
COVERED TERRACE	7
GARDEN	12

# B1/B2 BLOCK FIRST/SECOND FLOOR / ROOF TERRACE PLAN

B1/B2 BLOCK 2 + 1 LOFT GROUND FLOOR	m <sup>2</sup>
LIVING + KITCHEN	41
BEDROOM 1	15
WC + BATH	7
HALL	8
COVERED TERRACE	7

B1/B2 BLOCK 2 + 1 LOFT FIRST FLOOR	m <sup>2</sup>
BEDROOM 2	32
WC + BATH	7
HALL	9

B1/B2 BLOCK 2 + 1 LOFT	m <sup>2</sup>
TOTAL AREA	186
ROOF TERRACE	80



## C BLOCK GROUND FLOOR PLAN



C BLOCK GROUND FLOOR 1 + 1 GARDEN FLATS	m <sup>2</sup>
TOTAL AREA	81
LIVING + KITCHEN	34
BEDROOM	15
WC + BATH	8
HALL	7
COVERED TERRACE	7
GARDEN	12

C BLOCK GROUND FLOOR 3 + 1 GARDEN FLATS	m <sup>2</sup>
TOTAL AREA	273
KITCHEN + DINING	24
LIVING ROOM	34
MASTER BEDROOM	22
BEDROOM <sup>1</sup>	21
BEDROOM <sup>2</sup>	18
WC + BATH	7
MASTER WC + BATH	7
HALL	14
COVERED TERRACE	16
GARDEN	110

## C BLOCK FIRST/SECOND FLOOR/ ROOF TERRACE PLAN



C BLOCK 2 + 1 LOFT GROUND FLOOR		m <sup>2</sup>
LIVING + KITCHEN	41	
BEDROOM 1	15	
WC + BATH	7	
HALL	8	
COVERED TERRACE	7	

C BLOCK 2 + 1 LOFT FIRST FLOOR		m <sup>2</sup>
BEDROOM 2	32	
WC + BATH	7	
HALL	9	

C BLOCK 2 + 1 LOFT		m <sup>2</sup>
TOTAL AREA	186	
ROOF TERRACE	60	













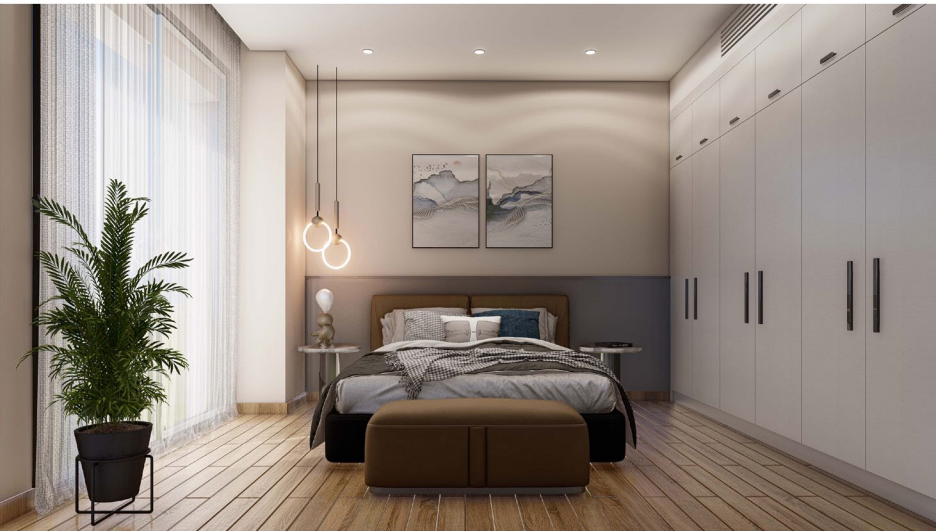




































# SITE PLAN



EMTAN  
*Reflection*  
TATLISU



**Emtan**Construction Ltd.

Akasya Sokak, Emtan Quattro Apt. No.9 Girne / KKTC  
Tel: +90 548 853 02 49  
E-mail: [emtan@emtancons.com](mailto:emtan@emtancons.com) | Web: [www.emtancons.com](http://www.emtancons.com)