

بن غاطي ايفوري
BINGHATTI IVORY

Floor Plan

*Elegance's
Rarest Expression*

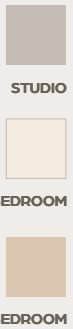
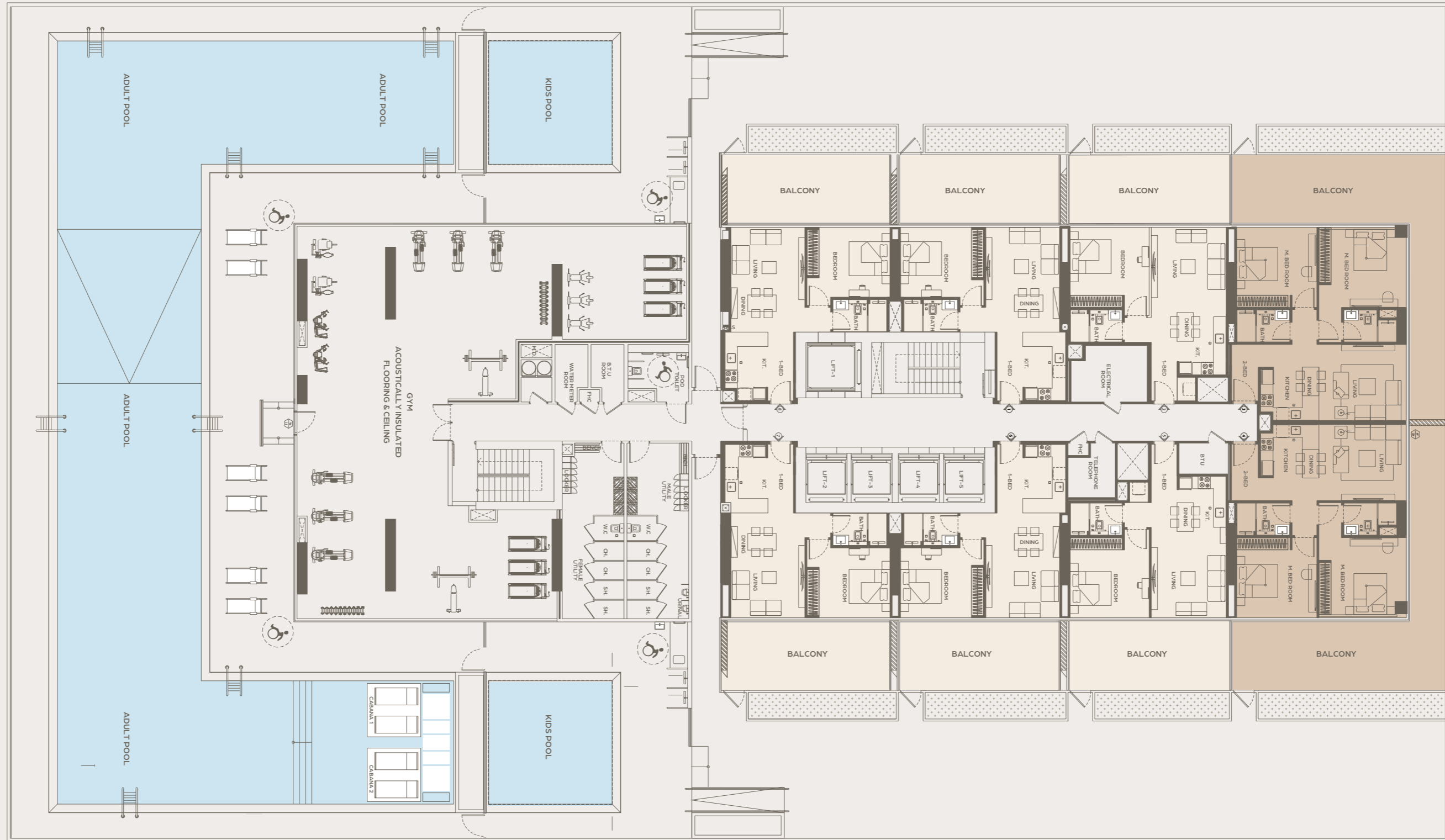


*Held in
Timeless Elegance*



Typical Floor Plan

First Floor



Disclaimer: 1. All room dimensions are measured to structural elements and exclude wall finishes and construction tolerances. 2. All dimensions have been provided by our consultant architects. 3. All materials, dimensions and drawings are approximate. Information is subject to change without notice. 4. Actual suite area may vary from the stated area. Drawings not to scale. The developer reserves the right to make revisions. 5. Calculation of suite area is measured as the area bounded by the centre line of demising or partition walls separating one unit from another unit, the exterior face of all exterior walls, and the exterior face of the corridor wall enclosing the adjoining unit. 6. Calculation of balcony area is measured as the area bounded by the centre line of demising or partition walls separating one unit from another unit, the outmost face of the enclosing guard and the external face of the adjoining balcony. 7. The units are measured at typical floor in the building. Columns may vary in size depending on the floor level. 8. For each unit type, unit sizes and details might be slightly different. Please refer to the sales and purchase agreement for the actual size of each specific unit.

نموذج 1: ان ابعاد الغرف يتم قياسها طبقاً للمعايير الهيكلية مع استبعاد تشطيبات الجدران ودرجة تحمل البناء. 2. جميع القياسات تم تزويدها من قبل المهندسين المعماريين الاستشاريين لدينا. 3. جميع المواد والابعاد والرسومات تقريبية. تضع المعلومات للتبديد دون اشارة مسبقة. 4. قد تختلف منطقة الجناح العلوي عن المساحة المذكورة في الرسومات و يتم توسيع نطاقها بحفظ المطور بالنظر في اداء التشطيبات. 5. يتم قياس حساب منطقة الجناح كمنطقة الجناح المركزي للجدران الفاصلة التي تفصل وحدة عن وحدة أخرى. ووجه الحار في اجمع الجدران الخارجية، ووجه الحار في الجدار المحيطة بالوحدة المجاورة. 6. يتم قياس منطقة الشرفة على انها المنطقة التي تحدها الجدار المركزي للجدران الفاصلة او الفاصلة التي تفصل وحدة عن وحدة أخرى. وواحدة الأبعاد للجدار من المرفق والوجه الخارجي للشرفة المجاورة. 7. يتم قياس الوحدات في الطابق النموذجي في المبني. قد تختلف الأعمدة في الحجم حسب مستوى الطابق. 8. قد تكون ابعاد الوحدات والقسائم المتبقية بها مختلفة وذلك حسب نوع الوحدة. يرجى الرجوع إلى نهاية البيع والشراء لمعرفة الحجم الفعلي لكل وحدة.

Typical Floor Plan

2nd, 8th and 15th Floor



- STUDIO**
- 1 BEDROOM**
- 2 BEDROOM**

Disclaimer: 1. All room dimensions are measured to structural elements and exclude wall finishes and construction tolerances. 2. All dimensions have been provided by our consultant architects. 3. All materials, dimensions and drawings are approximate. Information is subject to change without notice. 4. Actual suite area may vary from the stated area. Drawings not to scale. The developer reserves the right to make revisions. 5. Calculation of suite area is measured as the area bounded by the centre line of demising or partition walls separating one unit from another unit, the exterior face of all exterior walls, and the exterior face of the corridor wall enclosing the adjoining unit. 6. Calculation of balcony area is measured as the area bounded by the centre line of demising or partition walls separating one unit from another unit, the outmost face of the enclosing guard and the external face of the adjoining balcony. 7. The units are measured at typical floor in the building. Columns may vary in size depending on the floor level. 8. For each unit type, unit sizes and details might be slightly different. Please refer to the sales and purchase agreement for the actual size of each specific unit.

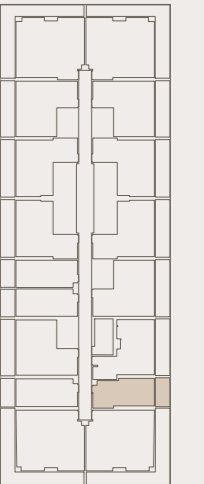
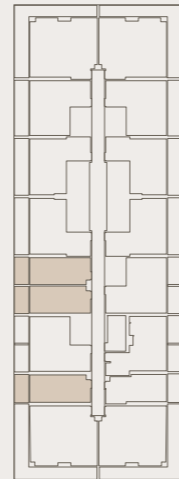
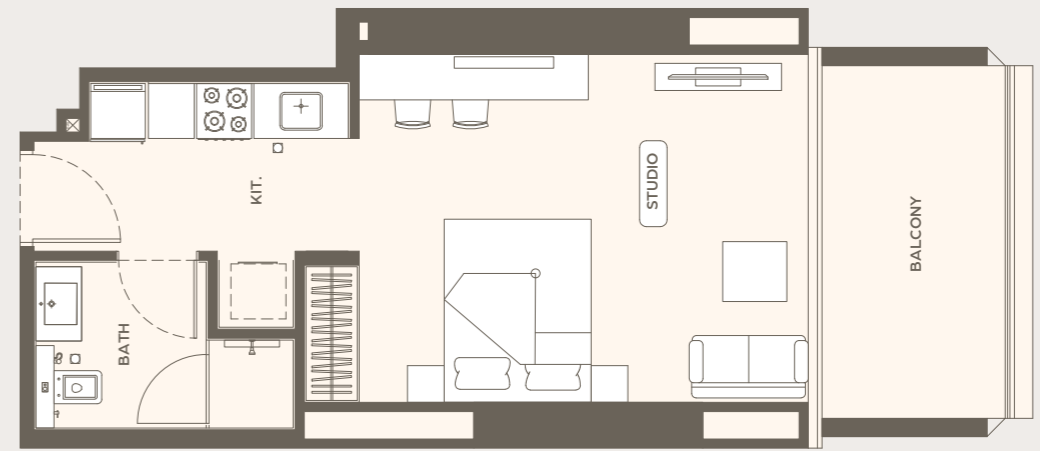
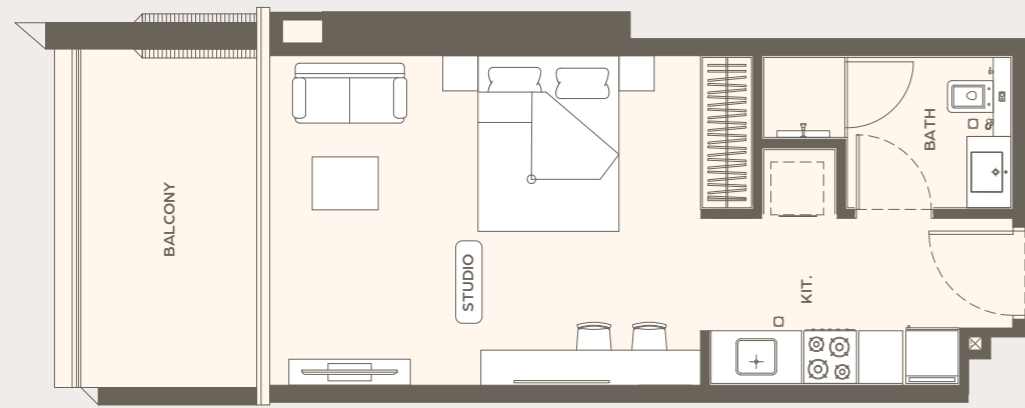
نويه: 1. ابعاد الغرف يتم قياسها طبقاً للمعايير الهيكلية مع استبعاد تشطيبات الجدران ودرجة تحمل البناء. 2. جميع القياسات تم تزويدها من قبل المهندسين المعماريين الاستشاريين لدينا. 3. جميع المواد والأبعاد والرسومات تقريبية. تخضع المعلومات للتغيير دون إشعار مسبق. 4. قد تختلف مساحة الجناح العلوي عن المساحة المذكورة في الرسومات. 5. يتم قياس مساحة الجناح العلوي بحساب مساحة الجناح المركزي للجدران الفاصلة أو الفاصلة التي تفصل وحدة عن وحدة أخرى. وواجهة الخارج لجميع الجدران الخارجية، وواجهة الجناح المحيطة بالوحدة المجاورة. 6. يتم قياس مساحة الشرفة على أنها المنطقة التي تحدها الجدران المركزية للجدران الفاصلة أو الفاصلة التي تفصل وحدة عن وحدة أخرى. والوحدة الأبعد للجناح من المرفق والوحدة الخارج للشرفة المجاورة. 7. يتم قياس الوحدات في الطابق النموذجي في المبني. قد تختلف الأعمدة في الحجم حسب مستوى الطابق. 8. قد تكون أحجام الوحدات والتفاصيل المتغيرة بها مختلفة وذلك حسب نوع الوحدة. يرجى الرجوع إلى اتفاقية البيع والشراء لمعرفة الحجم الفعلي لكل وحدة.

*A Harbour for the
Discerning Explorer*



Studio | Type 01

Studio | Type 02



AREA	SQ.M	SQ.FT
SUITE AREA	35.13 m ²	378.14 ft ²
BALCONY AREA	8.87 m ²	95.48 ft ²
TOTAL UNITE AREA	44.00 m ²	473.61 ft ²

AREA	SQ.M	SQ.FT
SUITE AREA	34.71 m ²	373.62 ft ²
BALCONY AREA	8.87 m ²	95.48 ft ²
TOTAL UNITE AREA	43.58 m ²	469.09 ft ²

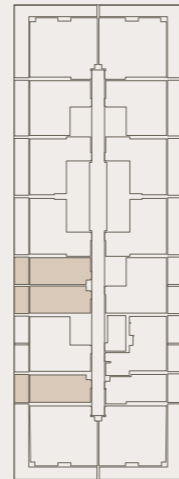
Disclaimer: 1. All room dimensions are measured to structural elements and exclude wall finishes and construction tolerances. 2. All dimensions have been provided by our consultant architects. 3. All materials, dimensions and drawings are approximate. Information is subject to change without notice. 4. Actual suite area may vary from the stated area. Drawings not to scale. The developer reserves the right to make revisions. 5. Calculation of suite area is measured as the area bounded by the centre line of demising or partition walls separating one unit from another unit, the exterior face of all exterior walls, and the exterior face of the corridor wall enclosing the adjoining unit. 6. Calculation of balcony area is measured as the area bounded by the centre line of demising or partition walls separating one unit from another unit, the outmost face of the enclosing guard and the external face of the adjoining balcony. 7. The units are measured at typical floor in the building. Columns may vary in size depending on the floor level. 8. For each unit type, unit sizes and details might be slightly different. Please refer to the sales and purchase agreement for the actual size of each specific unit.

توضيح: 1. أبعاد الغرف يتم قياسها طبقاً للعناصر الهيكلية مع استبعاد تشطيبات الجدران ودرجة تحمل البناء. 2. جميع القياسات تم تزويدها من قبل المهندسين المعماريين الاستشاريين لدينا. 3. جميع المواد والأبعاد والرسومات تقريبية. تخضع المعلومات للتغيير دون إشعار مسبق. 4. قد تختلف مساحة الجناح الفعلي عن المساحة المذكورة في الرسومات إن يتم توسيع نطاقها. يحفظ المطور بالحق في إجراء التعديلات. 5. يتم قياس حساب مساحة الجناح كمنطقة الجناح المحيطة بجدارها المركزي للجدران الفاصلة أو الفاصلة التي تفصل وحدة عن وحدة أخرى. والوجه الخارجي لجميع الجدران الخارجية، والوجه الخارجي لجدار الممر المحيطة بالوحدة المجاورة. 6. يتم قياس حساب مساحة الشرفة على أنها المنطقة التي تحدها الجدار المركزي للجدران الفاصلة أو الفاصلة التي تفصل وحدة عن وحدة أخرى. والوجه الأبعد للجدار من المرفق والوجه الخارجي للشرفة المجاورة. 7. يتم قياس الوحدات في الطابق النموذجي في المبني. قد تختلف الأعمدة في الحجم حسب مسوى الطابق. 8. قد تكون أحجام الوحدات والتفاصيل المتعلقة بها مختلفة وذلك حسب نوع الوحدة. يرجى الرجوع إلى اتفاقية البيع والشراء لمعرفة الحجم الفعلي لكل وحدة.

FLOOR PLANS

Studio

Isometric View



AREA	SQ.M	SQ.FT
SUITE AREA	35.13 m ²	378.14 ft ²
BALCONY AREA	8.87 m ²	95.48 ft ²
TOTAL UNITE AREA	44.00 m ²	473.61 ft ²

Disclaimer: 1. All room dimensions are measured to structural elements and exclude wall finishes and construction tolerances. 2. All dimensions have been provided by our consultant architects. 3. All materials, dimensions and drawings are approximate. Information is subject to change without notice. 4. Actual suite area may vary from the stated area. Drawings not to scale. The developer reserves the right to make revisions. 5. Calculation of suite area is measured as the area bounded by the centre line of demising or partition walls separating one unit from another unit, the exterior face of all exterior walls, and the exterior face of the corridor wall enclosing the adjoining unit. 6. Calculation of balcony area is measured as the area bounded by the centre line of demising or partition walls separating one unit from another unit, the outmost face of the enclosing guard and the external face of the adjoining balcony. 7. The units are measured at typical floor in the building. Columns may vary in size depending on the floor level. 8. For each unit type, unit sizes and details might be slightly different. Please refer to the sales and purchase agreement for the actual size of each specific unit.

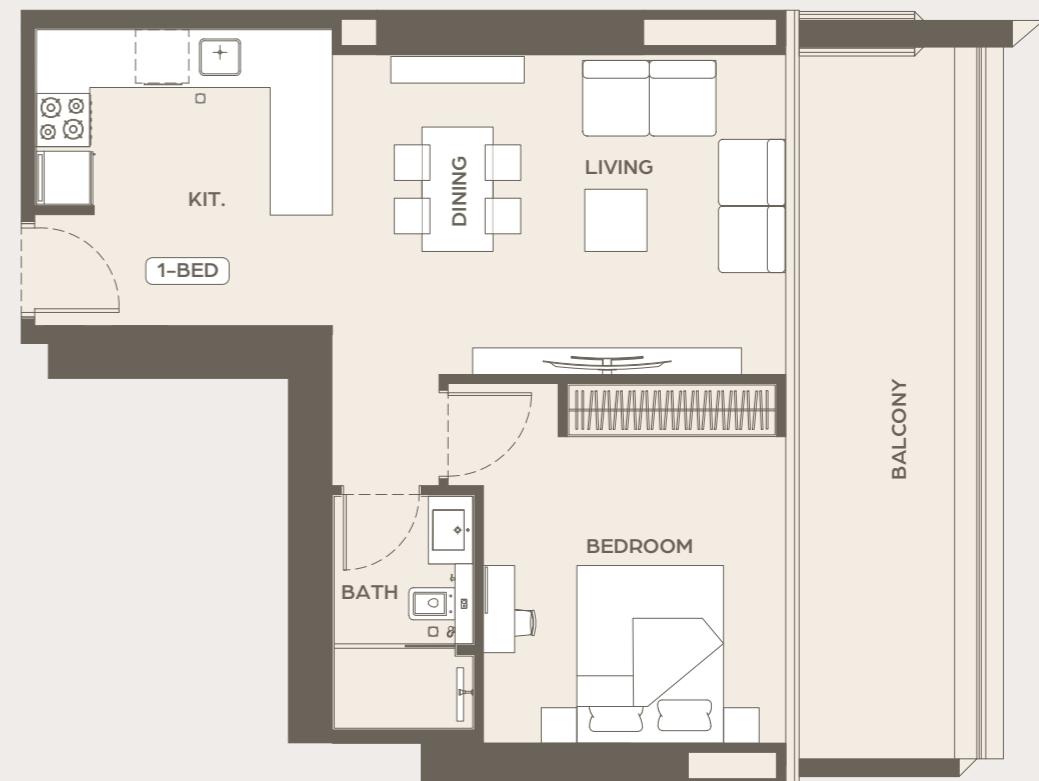


*Unwavering Craftsmanship
and Sustainability*



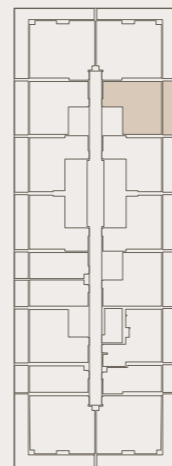
1 Bedroom | Type 01

1 Bedroom | Type 02



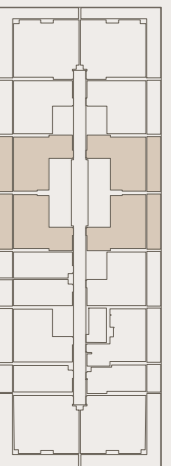
AREA	SQ.M	SQ.FT
SUITE AREA	57.05 m ²	614.08 ft ²
BALCONY AREA	16.54 m ²	178.04 ft ²
TOTAL UNITE AREA	73.59 m ²	792.12 ft ²

FLAT DESIGN COMPONENTS	
BATH	4 m ²
BEDROOM	16 m ²
LIVING & DINING	19 m ²
KITCHEN	7 m ²
CORRIDOR	7 m ²
LIVING & DINING	1 m ²



AREA	SQ.M	SQ.FT
SUITE AREA	55.90 m ²	601.70 ft ²
BALCONY AREA	16.93 m ²	182.23 ft ²
TOTAL UNITE AREA	72.83 m ²	783.94 ft ²

FLAT DESIGN COMPONENTS	
BATH	4 m ²
BEDROOM	14 m ²
LIVING & DINING	18 m ²
KITCHEN	7 m ²
CORRIDOR	6 m ²

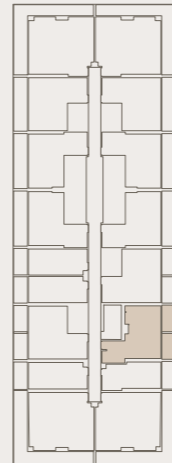


1 Bedroom | Type 03

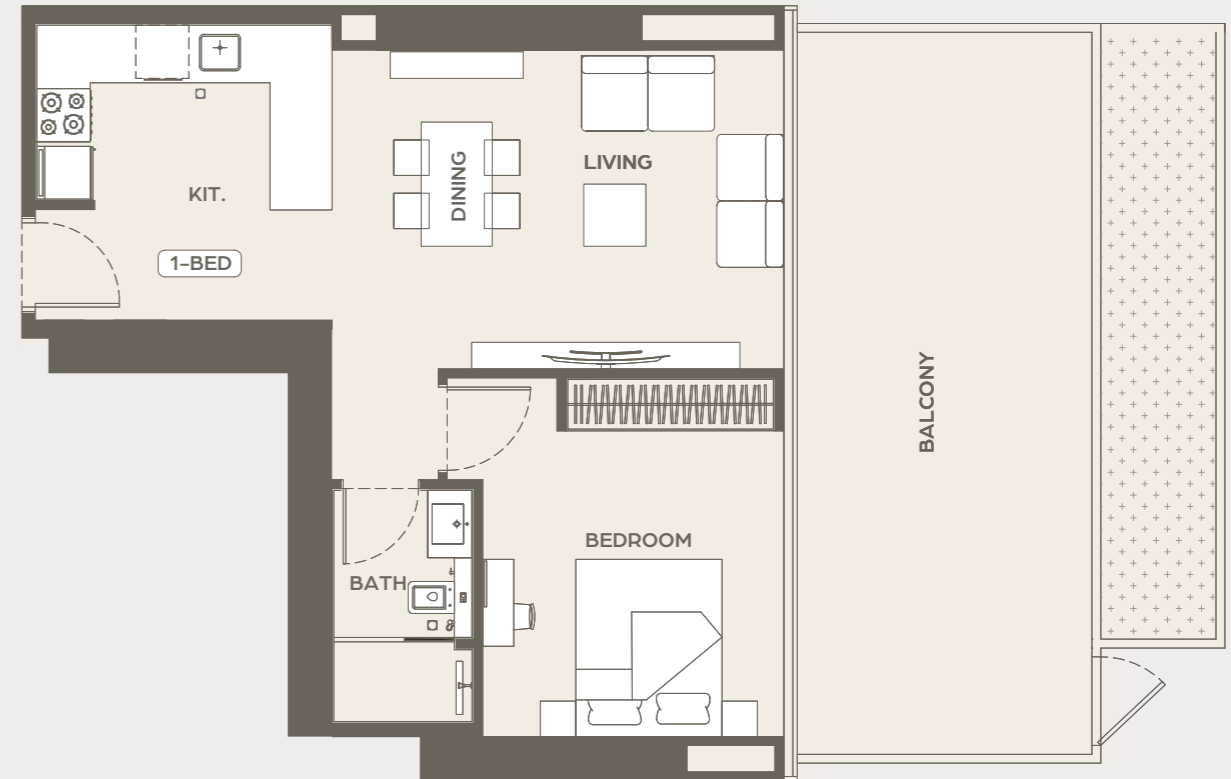


AREA	SQ.M	SQ.FT
SUITE AREA	54.15m ²	582.87 ft ²
BALCONY AREA	16.57 m ²	178.36 ft ²
TOTAL UNITE AREA	70.72 m ²	761.22 ft ²

FLAT DESIGN COMPONENTS	
BATH	4 m ²
BEDROOM	14 m ²
LIVING & DINING	16 m ²
KITCHEN	6 m ²
CORRIDOR	7 m ²

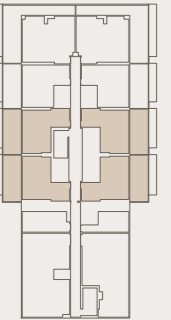


1 Bedroom | Type 04



AREA	SQ.M	SQ.FT
SUITE AREA	55.88 m ²	601.49 ft ²
BALCONY AREA	28.46 m ²	306.34 ft ²
TOTAL UNITE AREA	84.34 m ²	907.83 ft ²

FLAT DESIGN COMPONENTS	
BATH	4 m ²
BEDROOM	14 m ²
LIVING & DINING	18 m ²
KITCHEN	7 m ²
CORRIDOR	6 m ²



Disclaimer: 1. All room dimensions are measured to structural elements and exclude wall finishes and construction tolerances. 2. All dimensions have been provided by our consultant architects. 3. All materials, dimensions and drawings are approximate. Information is subject to change without notice. 4. Actual suite area may vary from the stated area. Drawings not to scale. The developer reserves the right to make revisions. 5. Calculation of suite area is measured as the area bounded by the centre line of demising or partition walls separating one unit from another unit, the exterior face of all exterior walls, and the exterior face of the corridor wall enclosing the adjoining unit. 6. Calculation of balcony area is measured as the area bounded by the centre line of demising or partition walls separating one unit from another unit, the outmost face of the enclosing guard and the external face of the adjoining balcony. 7. The units are measured at typical floor in the building. Columns may vary in size depending on the floor level. 8. For each unit type, unit sizes and details might be slightly different. Please refer to the sales and purchase agreement for the actual size of each specific unit.

نويه 1 ان ابعاد الغرف يتم قياسها طبقا للمعايير الهيكلية مع استبعاد تشطيبات الجدران ودرج تحمل البناء. 2 جميع القياسات لجزء واحد من قبل المهندسين المعماريين الاستشاريين لدينا. 3 جميع المواد والابعاد والرسومات تقريبية. تضع المعلومات للتقدير دون اشارة مسبق. 4 قد تختلف مساحة الجناح الفعلي عن المساحة المذكورة الرسومات ان يتم توسيع نطاقها. يحفظ المطور بالحق في اجراء التعديلات. 5 يتم قياس مساحة الجناح كخطية وحدها الخط المركزي للجدران الفاصلة التي تفصل وحدة عن وحدة اخرى. والوجه الخارجي لجميع الجدران الخارجية، والوجه الخارجي المحيط بالوحدة المجاورة. 6 ويقاس حساب مساحة الشرفة على انها المنطقة التي تحدها الخط المركزي للجدران الفاصلة او الفاصلة التي تفصل وحدة عن وحدة اخرى. والوجه الابعد للجدار من المرفق والوجه الخارجي للشرفة المجاورة. 7 يتم قياس الوحدات في الطابق النموذجي في المبني. قد تختلف الاعداد في الحجم حسب مسوى الطابق. 8 قد تكون ابعاد الوحدات والفاصل بينها مختلفة وذلك حسب نوع الوحدة. يرجى الرجوع إلى اتفاقية البيع والشراء لمعرفة الحجم الفعلي لكل وحدة.

*A Meticulous
Material Palette*

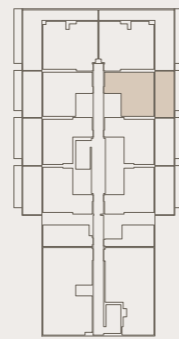


1 Bedroom | Type 05



AREA	SQ.M	SQ.FT
SUITE AREA	57.00 m ²	613.54 ft ²
BALCONY AREA	27.94 m ²	300.74 ft ²
TOTAL UNITE AREA	84.94 m ²	914.29 ft ²

FLAT DESIGN COMPONENTS	
BATH	4 m ²
BEDROOM	16 m ²
LIVING & DINING	19 m ²
KITCHEN	7 m ²
CORRIDOR	7 m ²
LAUNDRY	1 m ²

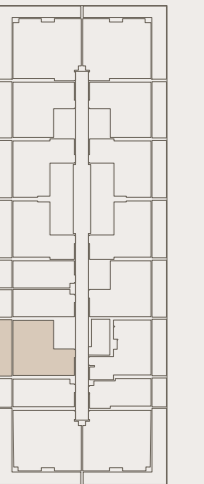


1 Bedroom | Type 06



AREA	SQ.M	SQ.FT
SUITE AREA	58.09 m ²	625.28 ft ²
BALCONY AREA	16.57 m ²	178.36 ft ²
TOTAL UNITE AREA	74.66 m ²	803.63 ft ²

FLAT DESIGN COMPONENTS	
BATH	4 m ²
BEDROOM	16 m ²
LIVING & DINING	19 m ²
KITCHEN	7 m ²
CORRIDOR	7 m ²
LAUNDRY	1 m ²



Disclaimer: 1. All room dimensions are measured to structural elements and exclude wall finishes and construction tolerances. 2. All dimensions have been provided by our consultant architects. 3. All materials, dimensions and drawings are approximate. Information is subject to change without notice. 4. Actual suite area may vary from the stated area. Drawings not to scale. The developer reserves the right to make revisions. 5. Calculation of suite area is measured as the area bounded by the centre line of demising or partition walls separating one unit from another unit, the exterior face of all exterior walls, and the exterior face of the corridor wall enclosing the adjoining unit. 6. Calculation of balcony area is measured as the area bounded by the centre line of demising or partition walls separating one unit from another unit, the outmost face of the enclosing guard and the external face of the adjoining balcony. 7. The units are measured at typical floor in the building. Columns may vary in size depending on the floor level. 8. For each unit type, unit sizes and details might be slightly different. Please refer to the sales and purchase agreement for the actual size of each specific unit.

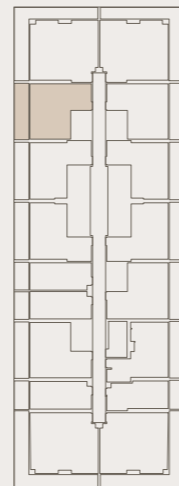
نموذج 1: إن أبعاد الغرف يتم قياسها طبقاً للعناصر الهيكلية مع استبعاد تشطيبات الجدران ودرجة تحمل البناء. 2. جميع القياسات تم تزويرها من قبل المهندسين المعماريين الاستشاريين لدينا. 3. جميع المواد والأبعاد والرسومات تقريبية. تخضع المعلومات للتغيير دون إشعار مسبق. 4. قد تختلف مساحة الجناح الفعلي عن المساحة المذكورة في الرسومات إن يتم توسيع نطاقها. يحفظ المصور بالحق في إجراء التعديلات. 5. يتم قياس مساحة الجناح كمنطقة محددة بخط المركز للجدران الفاصلة التي تفصل وحدة عن وحدة أخرى، والوجه الخارجي لجميع الجدران الخارجية، والوجه المحيطة بالوحدة المجاورة. 6. ويقاس حساب منطقة الشرفة على أنها المنطقة التي تحدها الخط المركزي للجدران الفاصلة أو الفاصلة التي تفصل وحدة عن وحدة أخرى، والوجه الأبعد للجدار من المرفق والوجه الخارجي للشرفة المجاورة. 7. يتم قياس الوحدات في الطابق النموذجي في المبني. قد تختلف الأعمدة في الحجم ومسوى الطابق. 8. قد تكون أحجام الوحدات والتفاصيل المتعلقة بها مختلفة وذلك حسب نوع الوحدة. يرجى الرجوع إلى اتفاقية البيع والشراء لمعرفة الحجم الفعلي لكل وحدة.

1 Bedroom | Type 07

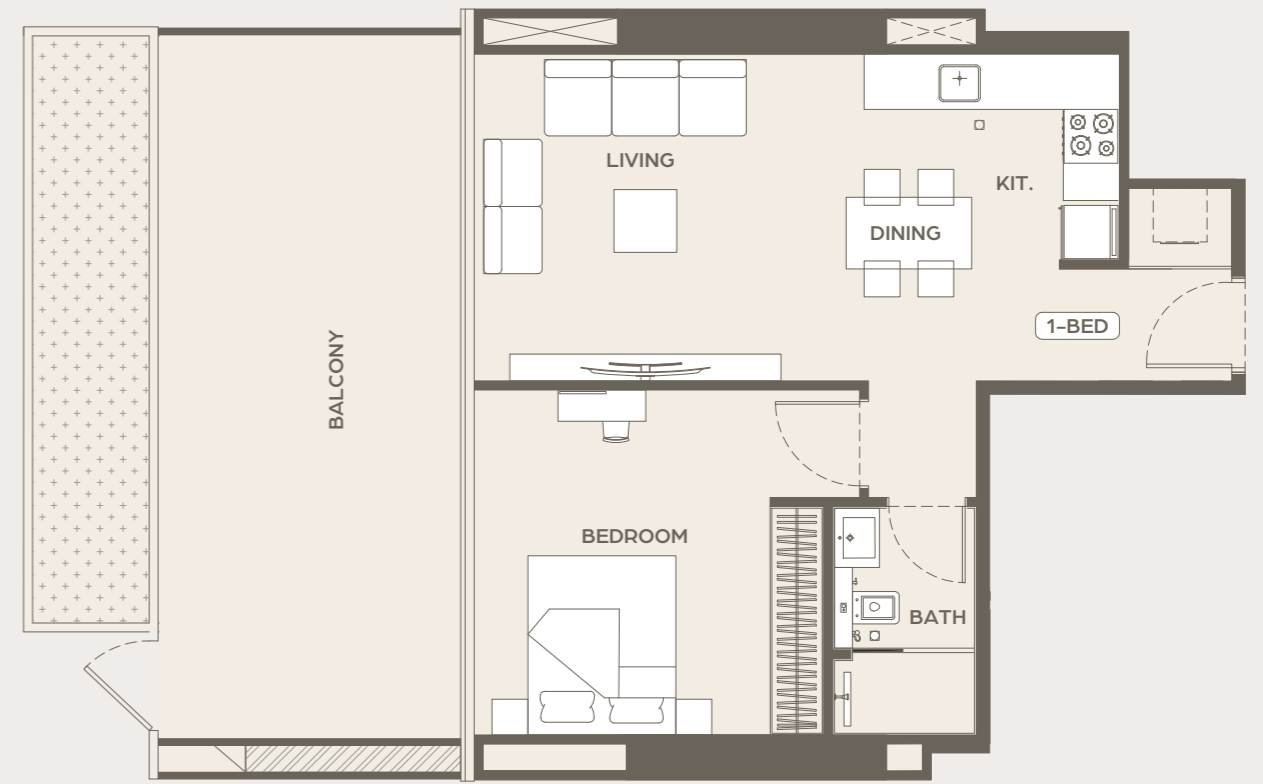


AREA	SQ.M	SQ.FT
SUITE AREA	57.05 m ²	614.08 ft ²
BALCONY AREA	16.54 m ²	178.04 ft ²
TOTAL UNITE AREA	73.59 m ²	792.12 ft ²

FLAT DESIGN COMPONENTS	
BATH	4 m ²
BEDROOM	16 m ²
LIVING & DINING	19 m ²
KITCHEN	7 m ²
CORRIDOR	7 m ²
LAUNDRY	1 m ²

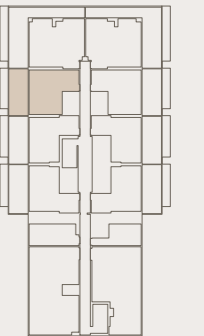


1 Bedroom | Type 08



AREA	SQ.M	SQ.FT
SUITE AREA	57.01 m ²	613.65 ft ²
BALCONY AREA	27.94 m ²	300.74 ft ²
TOTAL UNITE AREA	84.95 m ²	914.39 ft ²

FLAT DESIGN COMPONENTS	
BATH	4 m ²
BEDROOM	16 m ²
LIVING & DINING	19 m ²
KITCHEN	7 m ²
CORRIDOR	7 m ²
LAUNDRY	1 m ²



Disclaimer: 1. All room dimensions are measured to structural elements and exclude wall finishes and construction tolerances. 2. All dimensions have been provided by our consultant architects. 3. All materials, dimensions and drawings are approximate. Information is subject to change without notice. 4. Actual suite area may vary from the stated area. Drawings not to scale. The developer reserves the right to make revisions. 5. Calculation of suite area is measured as the area bounded by the centre line of demising or partition walls separating one unit from another unit, the exterior face of all exterior walls, and the exterior face of the corridor wall enclosing the adjoining unit. 6. Calculation of balcony area is measured as the area bounded by the centre line of demising or partition walls separating one unit from another unit, the outmost face of the enclosing guard and the external face of the adjoining balcony. 7. The units are measured at typical floor in the building. Columns may vary in size depending on the floor level. 8. For each unit type, unit sizes and details might be slightly different. Please refer to the sales and purchase agreement for the actual size of each specific unit.

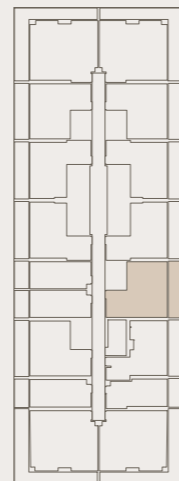
نموذج 1: أبعاد الغرف يتم قياسها طبقاً للعناصر الهيكلية مع استبعاد تشطيبات الجدران ودرجة تحمل البناء. 2. جميع القياسات لجزء واحد من قبل المهندسين المعماريين الاستشاريين لدينا. 3. جميع المواد والأبعاد والرسومات تقريبية. تخضع المعلومات للتغيير دون إشعار مسبق. 4. قد تختلف مساحة الجناح الفعلي عن المساحة المذكورة في الرسومات أو يتم توسيع نطاقها. يحفظ المطور بالحق في إجراء التغييرات. 5. يتم قياس مساحة الجناح كمنطقة تحدها الخط المركزي للجدران الفاصلة التي تفصل وحدة عن وحدة أخرى، والوجه الخارجي لجميع الجدران الخارجية، والوجه الخارجي للجدار المحيط بالوحدة المجاورة. 6. يتم قياس منطقة الشرفة على أنها المنطقة التي تحدها الخط المركزي للجدران الفاصلة والفاصلة التي تفصل وحدة عن وحدة أخرى، والوجه الأبعد للجدار من المرفق والوجه الخارجي للشرفة المجاورة. 7. يتم قياس الوحدات في الطابق النموذجي في المبني. قد تختلف الأعمدة في الحجم حسب مستوى الطابق. 8. قد تكون أحجام الوحدات والتفاصيل المتغيرة بها مختلفة وذلك حسب نوع الوحدة. يرجى الرجوع إلى اتفاقية البيع والشراء لمعرفة الحجم الفعلي لكل وحدة.

1 Bedroom | Type 09



AREA	SQ.M	SQ.FT
SUITE AREA	58.08 m ²	625.17 ft ²
BALCONY AREA	16.79 m ²	180.73 ft ²
TOTAL UNITE AREA	74.87 m ²	805.89 ft ²

FLAT DESIGN COMPONENTS	
BATH	4 m ²
BEDROOM	16 m ²
LIVING & DINING	19 m ²
KITCHEN	7 m ²
CORRIDOR	7 m ²
LAUNDRY	1 m ²

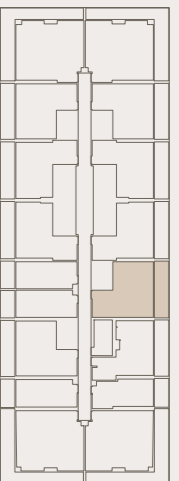


1 Bedroom Isometric View



AREA	SQ.M	SQ.FT
SUITE AREA	58.08 m ²	625.17 ft ²
BALCONY AREA	16.79 m ²	180.73 ft ²
TOTAL UNITE AREA	74.87 m ²	805.89 ft ²

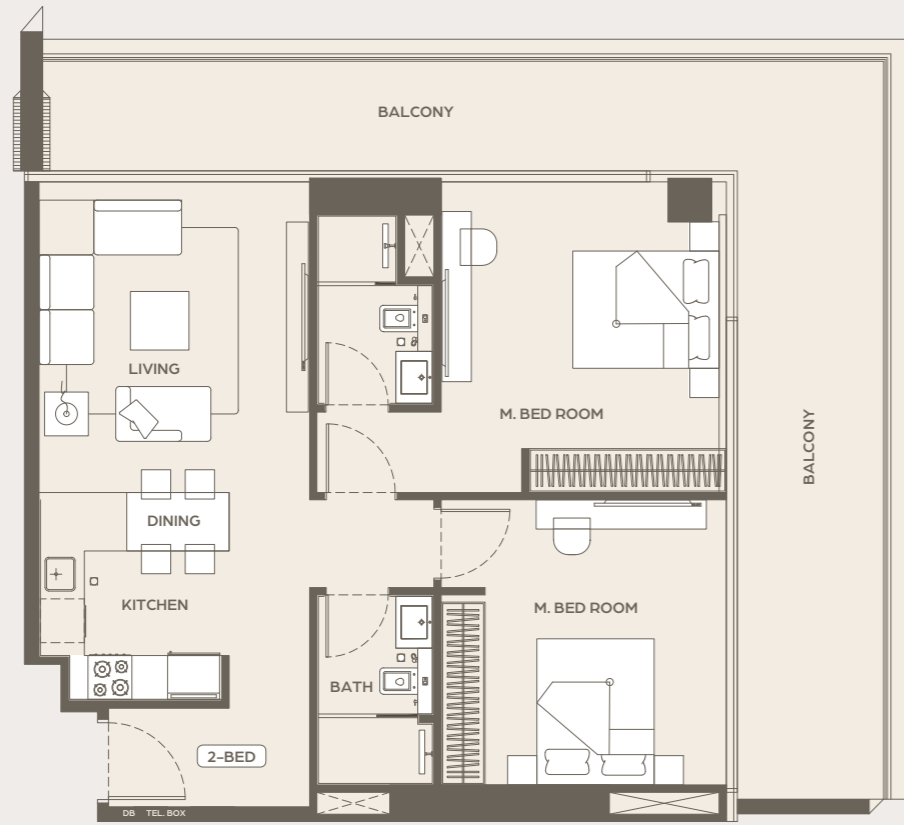
FLAT DESIGN COMPONENTS	
BATH	4 m ²
BEDROOM	16 m ²
LIVING & DINING	19 m ²
KITCHEN	7 m ²
CORRIDOR	7 m ²
LAUNDRY	1 m ²



*Reimagined for the
Intrepid Spirit*

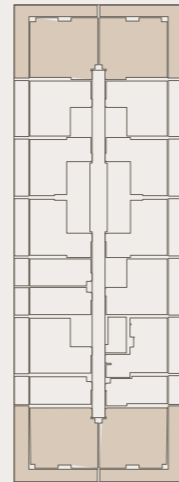


2 Bedroom | Type 01

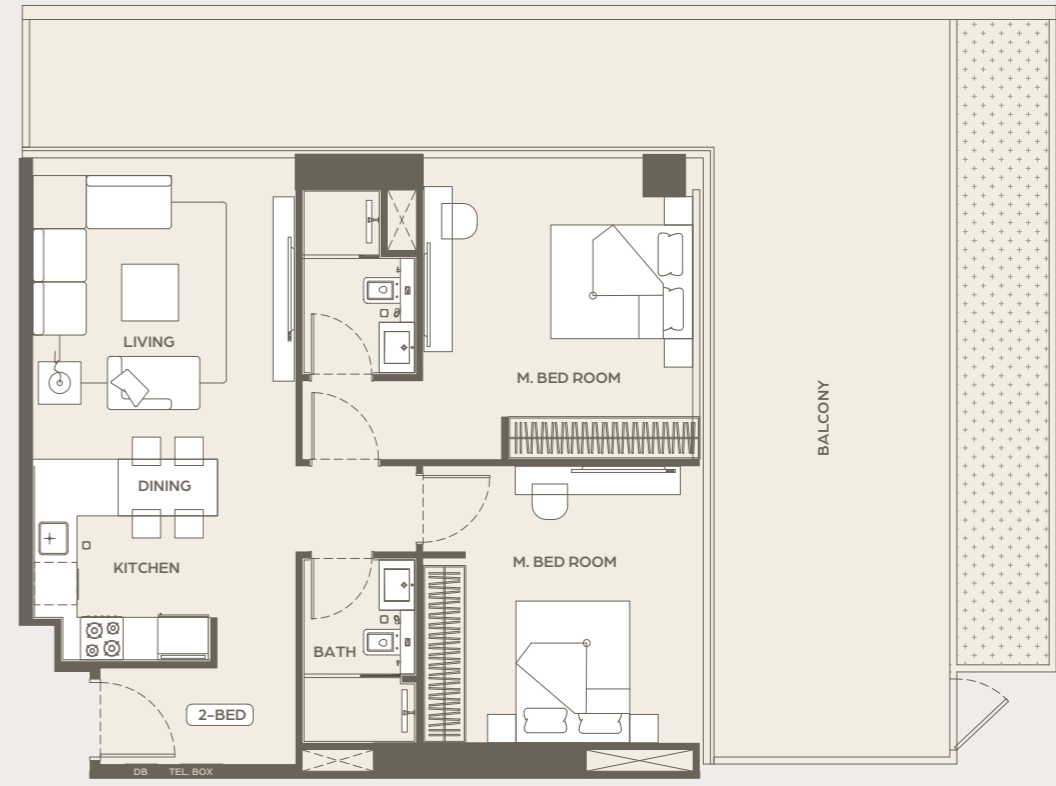


AREA	SQ.M	SQ.FT
SUITE AREA	80.72 m ²	868.86 ft ²
BALCONY AREA	35.87 m ²	386.10 ft ²
TOTAL UNITE AREA	116.59 m ²	1254.96 ft ²

FLAT DESIGN COMPONENTS	
BATH	4 m ²
BEDROOM	15 m ²
LIVING	16 m ²
KITCHEN & DINING	7 m ²
CORRIDOR	8 m ²
M.BATH	4 m ²
M.BEDROOM	18 m ²

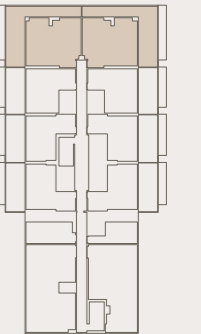


2 Bedroom | Type 02



AREA	SQ.M	SQ.FT
SUITE AREA	80.68 m ²	868.43 ft ²
BALCONY AREA	54.93 m ²	591.26 ft ²
TOTAL UNITE AREA	135.61 m ²	1459.69 ft ²

FLAT DESIGN COMPONENTS	
BATH	4 m ²
BEDROOM	15 m ²
LIVING	16 m ²
KITCHEN & DINING	7 m ²
CORRIDOR	8 m ²
M.BATH	4 m ²
M.BEDROOM	18 m ²



Disclaimer: 1. All room dimensions are measured to structural elements and exclude wall finishes and construction tolerances. 2. All dimensions have been provided by our consultant architects. 3. All materials, dimensions and drawings are approximate. Information is subject to change without notice. 4. Actual suite area may vary from the stated area. Drawings not to scale. The developer reserves the right to make revisions. 5. Calculation of suite area is measured as the area bounded by the centre line of demising or partition walls separating one unit from another unit, the exterior face of all exterior walls, and the exterior face of the corridor wall enclosing the adjoining unit. 6. Calculation of balcony area is measured as the area bounded by the centre line of demising or partition walls separating one unit from another unit, the outmost face of the enclosing guard and the external face of the adjoining balcony. 7. The units are measured at typical floor in the building. Columns may vary in size depending on the floor level. 8. For each unit type, unit sizes and details might be slightly different. Please refer to the sales and purchase agreement for the actual size of each specific unit.

نموذج 1: إن ارتفاع الغرف يتم قياسها طبقاً للعناصر الهيكلية مع استبعاد تشطيبات الجدران ودرجة تحمل البناء. 2. جميع القياسات تم تزويدها من قبل المهندسين المعماريين الاستشاريين لدينا. 3. جميع المواد والأبعاد والرسومات تقريبية. تضع المعلومات للتقدير دون إشعار مسبق. 4. قد تختلف منطقة الجناح الفعلي عن المساحة المذكورة في الرسومات إن يتم توسيع نطاقها. يحفظ المطور بالحق في إجراء التغييرات. 5. يتم قياس حساب منطقة الجناح كمنطقة الجناح المركزي للجدران الفاصلة التي تفصل وحدة عن وحدة أخرى، والوجه الخارجي لجميع الجدران الخارجية، والوجه الخارجي للحجر المحيطة بالوحدة المجاورة. 6. ويقاس حساب منطقة الشرفة على أنها المنطقة التي تحدها الخط المركزي للجدران الفاصلة أو الفاصلة التي تفصل وحدة عن وحدة أخرى، والوجه الأبعد للحجر من المرفق والوجه الخارجي للشرفة المجاورة. 7. يتم قياس الوحدات في الطابق النموذجي في المبني. قد تختلف الأعمدة في الحجم حسب مسووق الطابق. 8. قد تكون أحجام الوحدات والتفاصيل المتغيرة بها مختلفة وذلك حسب نوع الوحدة. يرجى الرجوع إلى اتفاقية البيع والشراء لمعرفة الحجم الفعلي لكل وحدة.

*Embark on a Journey of
Timeless Discovery*

