



مسار
masaar

سرای
Sarai

FLOOR PLAN

قصور فاخرة في قلب الطبيعة
Exclusive mansions by the woodland



Sarai master plan and unit typology

المخطط الرئيسي وأصناف الوحدات السكنية في سراي

6 Bedroom Sarai Mansion Type 1



قصور سراي من 6 غرف نوم الفئة 1

6 Bedroom Sarai Mansion Type 2



قصور سراي من 6 غرف نوم الفئة 2



قصور سراي من 6 غرف نوم الفئة 1 - A

تمتد المساحات المعيشية في القصر على أربعة طوابق مصممة بعناية فائقة لضمان أسلوب حياة ولا أجمل، بما في ذلك ردهة مرتفعة عند المدخل بحيث توحى بالراحة واتساع الأفق. ويتربع الحناج الرئيسي الواسع ضمن طابق منفصل وشرفة خاصة به. كما يضم القصر باقة من الشرفات الخاصة إضافة إلى حديقة زن على الطراز الياباني وفناء إنجليزي ومسبح ومنطقة واسعة للطعام ومجلس ومصعد خاص. ويمكن الوصول إلى المنطقة الترفيهية في الطابق السفلي عبر فناء خارجي مخصص لإستضافة مختلف المناسبات الإجتماعية، مما يمزج بسلاسة بين أنيقة المساحات الداخلية وسمو النفس في رحاب الهواء الطلق.

6 Bedroom Sarai Mansion Type 1 - A

Living spaces are spread over four floors of opulent design elements including a strikingly high-ceilinged foyer. The spacious master suite has its own private floor and terrace. There are private balconies, a Zen garden and English courtyard, swimming pool, expansive dining area, majlis and elevator. The recreational floor in the basement is linked with an outdoor social space for hosting larger gatherings, seamlessly blending interior sophistication with outdoor serenity.



6 Bedroom Sarai Mansion

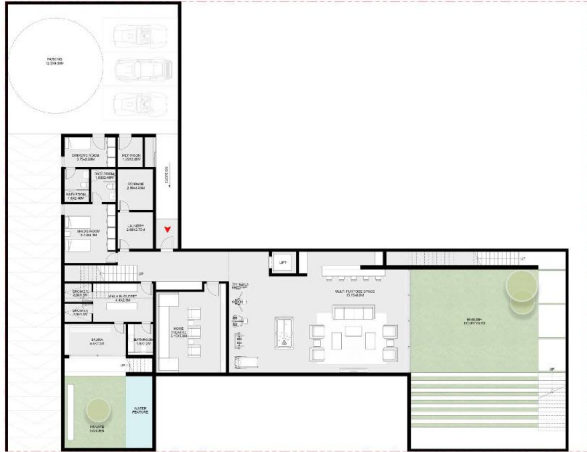
Type 1 - A

Basement Floor: 4,608 sq. ft
 Ground Floor: 3,893 sq. ft.
 First Floor: 3,852 sq. ft.
 Second Floor: 3,136 sq. ft.
 Total: 15,489 sq. ft.

الطابق السفلي: 4,608 قدم مربع
 الطابق الأرضي: 3,893 قدم مربع
 الطابق الأول: 3,852 قدم مربع
 الطابق الثاني: 3,136 قدم مربع
 الإجمالي: 15,489 قدم مربع

قصور سراي من 6 غرف نوم

الفئة 1 - A



Basement Floor



Ground Floor

Measurements are indicative "finish to finish" in Metric & Imperial excluding construction tolerance. | Post-lund dimensions may vary from brochure, and unit typologies may exist as mirrored versions. | All images used are for illustrative purposes only. | Unless stated otherwise, all fittings and interior decorative items shown are for illustrative purposes only. | The developer reserves the right to make alterations, at its absolute discretion, without any liability whatsoever up to the final "as built" status.

القياسات المذكورة هي دلالات "منتهى إلى منتهى" في المتر والمتر بما في ذلك التسامح في البناء. | الأبعاد بعد البناء قد تختلف عن تلك المذكورة في النسخة المطبوعة. | جميع الصور المستخدمة هي لأغراض توضيحية فقط. | ما لم يذكر خلاف ذلك، فإن جميع الملحقات والديكور الداخليين الموضحين في النسخة المطبوعة هي لأغراض توضيحية فقط. | يحتفظ المطور بالحق في إجراء تغييرات، على تقديره المطلق، دون أي مسؤولية على الإطلاق، حتى في المراحل النهائية من البناء. |

6 Bedroom Sarai Mansion

Type 1 - A

Basement Floor: 4,608 sq. ft
 Ground Floor: 3,893 sq. ft.
 First Floor: 3,852 sq. ft.
 Second Floor: 3,136 sq. ft.
Total: 15,489 sq. ft.

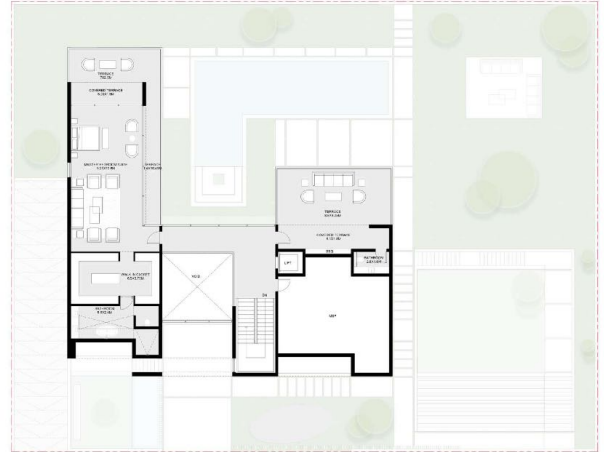


First Floor

الطابق السفلي: 4,608 قدم مربع
 الطابق الأرضي: 3,893 قدم مربع
 الطابق الأول: 3,852 قدم مربع
 الطابق الثاني: 3,136 قدم مربع
الإجمالي: 15,489 قدم مربع

قصور سراي من 6 غرف نوم

الفئة 1 - A



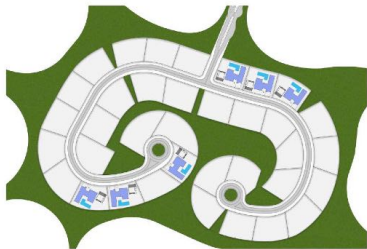
Second Floor

قصور سراي من 6 غرف نوم الفئة 1 - B

تمتد المساحات المعيشية في القصر على أربعة طوابق مصممة بعناية فائقة لضمان أسلوب حياة ولا أجمل، بما في ذلك ردهة مرتفعة عند المدخل بحيث توحى بالراحة واتساع الأفق، ويتربع الحناج الرئيسي الواسع ضمن طابق منفصل وشرفة خاصة به. كما يضم القصر باقة من الشرفات الخاصة إضافة إلى حديقة زن على الطراز الياباني وفناء إنجليزي ومسبح ومنطقة واسعة للطعام ومجلس ومصعد خاص. ويمكن الوصول إلى المنطقة الترفيهية في الطابق السفلي عبر فناء خارجي مخصص لإستضافة مختلف المناسبات الإجتماعية، مما يمزج بسلاسة بين أنيقة المساحات الداخلية وسمو النفس في رحاب الهواء الطلق.

6 Bedroom Sarai Mansion Type 1 - B

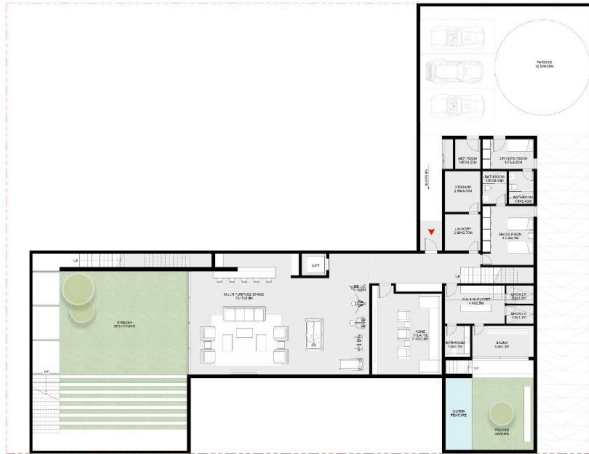
Living spaces are spread over four floors of opulent design elements including a strikingly high-ceilinged foyer. The spacious master suite has its own private floor and terrace. There are private balconies, a Zen garden and English courtyard, swimming pool, expansive dining area, majlis and elevator. The recreational floor in the basement is linked with an outdoor social space for hosting larger gatherings, seamlessly blending interior sophistication with outdoor serenity.



6 Bedroom Sarai Mansion

Type 1 - B

Basement Floor: 4,608 sq. ft.
 Ground Floor: 3,893 sq. ft.
 First Floor: 3,852 sq. ft.
 Second Floor: 3,136 sq. ft.
 Total: 15,489 sq. ft.



Basement Floor

الطابق السفلي: 4,608 قدم مربع
 الطابق الأرضي: 3,893 قدم مربع
 الطابق الأول: 3,852 قدم مربع
 الطابق الثاني: 3,136 قدم مربع
 الإجمالي: 15,489 قدم مربع

قصور سراي من 6 غرف نوم

الفئة 1 - B



Ground Floor

6 Bedroom Sarai Mansion

Type 1 - B

Basement Floor: 4,608 sq. ft.
 Ground Floor: 3,893 sq. ft.
 First Floor: 3,852 sq. ft.
 Second Floor: 3,136 sq. ft.
Total: 15,489 sq. ft.

الطابق السفلي: 4,608 قدم مربع
 الطابق الأرضي: 3,893 قدم مربع
 الطابق الأول: 3,852 قدم مربع
 الطابق الثاني: 3,136 قدم مربع
الإجمالي: 15,489 قدم مربع

قصور سراي من 6 غرف نوم

الفئة 1 - B



First Floor



Second Floor

قصور سراي من 6 غرف نوم الفئة 2 - A

ثلاثة طوابق من مساحات المعيشة الفسيحة مع تصاميم مذهلة تشمل ردهة رحبة ومرتفعة عند المدخل وجناحاً رئيسياً واسعاً كما يضم القصر بين حديقته باقة من الشرفات الخاصة إضافة إلى حديقة زن على الطراز الياباني وفناء إنجليزي ومسبح ومنطقة واسعة للطعام ومجلس ومصعد خاص. ويمكن الوصول إلى المنطقة الترفيهية في الطابق السفلي عبر فناء خارجي مخصص لاستضافة مختلف المناسبات الاجتماعية، مما يمزج بسلاسة بين أناقة المساحات الداخلية وسمو النفس في رحاب الهواء الطلق.

6 Bedroom Sarai Mansion Type 2 - A

Three floors of spacious living areas with exquisite design elements include a strikingly high-ceilinged foyer and spacious master suite. There are private balconies, a Zen garden and English courtyard, swimming pool, expansive dining area, majlis and elevator. The recreational floor in the basement is linked with an outdoor social space for hosting larger gatherings, seamlessly blending interior sophistication with outdoor serenity.



6 Bedroom Sarai Mansion

Type 2 - A

Basement Floor: 4,972 sq. ft
 Ground Floor: 5,413 sq. ft.
 First Floor: 5,879 sq. ft.
 Second Floor: 1,763 sq. ft.
 Total: 18,027 sq. ft.

الطابق السفلي: 4,972 قدم مربع
 الطابق الأرضي: 5,413 قدم مربع
 الطابق الأول: 5,879 قدم مربع
 الطابق الثاني: 1,763 قدم مربع
 الإجمالي: 18,027 قدم مربع

قصور سراي من 6 غرف نوم

الفئة 2 - A



Basement Floor



Ground Floor

6 Bedroom Sarai Mansion

Type 2 - A

Basement Floor: 4,972 sq. ft.
 Ground Floor: 5,413 sq. ft.
 First Floor: 5,879 sq. ft.
 Second Floor: 1,763 sq. ft.
 Total: 18,027 sq. ft.

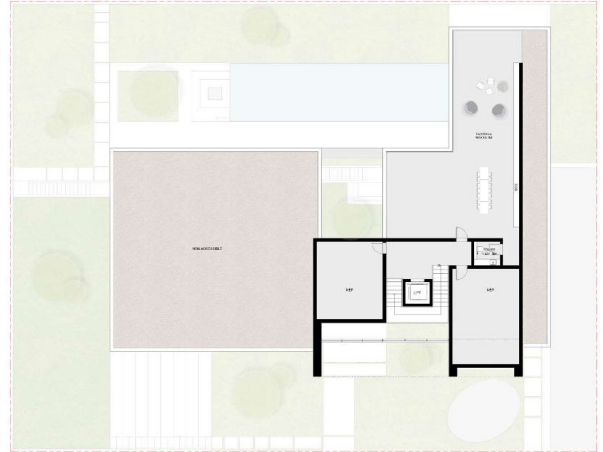


First Floor

الطابق السفلي: 4,972 قدم مربع
 الطابق الأرضي: 5,413 قدم مربع
 الطابق الأول: 5,879 قدم مربع
 الطابق الثاني: 1,763 قدم مربع
 الإجمالي: 18,027 قدم مربع

قصور سراي من 6 غرف نوم

الفئة 2 - A



Second Floor

قصور سراي من 6 غرف نوم الفئة 2 - B

ثلاثة طوابق من مساحات المعيشة الفسيحة مع تصاميم مذهلة تشمل ردهة رحبة ومرتفعة عند المدخل وجناحاً رئيسياً واسعاً كما يضم القصر بين حديقته باقة من الشرفات الخاصة إضافة إلى حديقة زن على الطراز الياباني وفناء إنجليزي ومسبح ومنطقة واسعة للطعام ومجلس ومصعد خاص. ويمكن الوصول إلى المنطقة الترفيهية في الطابق السفلي عبر فناء خارجي مخصص لاستضافة مختلف المناسبات الاجتماعية، مما يمزج بسلاسة بين أناقة المساحات الداخلية وسمو النفس في رحاب الهواء الطلق.

6 Bedroom Sarai Mansion Type 2 - B

Three floors of spacious living areas with exquisite design elements include a strikingly high-ceilinged foyer and spacious master suite. There are private balconies, a Zen garden and English courtyard, swimming pool, expansive dining area, majlis and elevator. The recreational floor in the basement is linked with an outdoor social space for hosting larger gatherings, seamlessly blending interior sophistication with outdoor serenity.



6 Bedroom Sarai Mansion

Type 2 - B

Basement Floor: 4,972 sq. ft
 Ground Floor: 5,413 sq. ft.
 First Floor: 5,879 sq. ft.
 Second Floor: 1,763 sq. ft.
 Total: 18,027 sq. ft.

الطابق السفلي: 4,972 قدم مربع
 الطابق الأرضي: 5,413 قدم مربع
 الطابق الأول: 5,879 قدم مربع
 الطابق الثاني: 1,763 قدم مربع
 الإجمالي: 18,027 قدم مربع

قصور سراي من 6 غرف نوم

الفئة 2 - B



Basement Floor



Ground Floor

Measurements are indicative 'finish to finish' in Metric & Imperial excluding construction tolerance. Post-fund dimensions may vary from brochure, and unit typologies may exist as mirrored versions. All images used are for illustrative purposes only. Unless stated otherwise, all fittings and interior decorative items shown are for illustrative purposes only. The developer reserves the right to make alterations, at its absolute discretion, without any liability whatsoever up to the final 'as built' status.

القياسات المذكورة هي تقريبية 'منتهى إلى منتهى' في المتر والقدم باستثناء هامش التسامح في البناء. الأبعاد بعد التأسيس قد تختلف عن تلك المبسطة في النسخة المطبوعة. قد توجد أنواع مختلفة من الوحدات المتماثلة. جميع الصور المستخدمة هي لأغراض توضيحية فقط. ما لم يذكر خلاف ذلك، فإن جميع الملحقات والديكور الداخلي والديكور الداخلي المبسطة هي لأغراض توضيحية فقط. يحتفظ المطور بالحق في إجراء تغييرات، على تقديره المطلق، دون أي مسؤولية قانونية ما قبل البناء النهائي. جميع المقاسات المذكورة هي تقريبية 'منتهى إلى منتهى' في المتر والقدم باستثناء هامش التسامح في البناء. الأبعاد بعد التأسيس قد تختلف عن تلك المبسطة في النسخة المطبوعة. قد توجد أنواع مختلفة من الوحدات المتماثلة. جميع الصور المستخدمة هي لأغراض توضيحية فقط. ما لم يذكر خلاف ذلك، فإن جميع الملحقات والديكور الداخلي والديكور الداخلي المبسطة هي لأغراض توضيحية فقط. يحتفظ المطور بالحق في إجراء تغييرات، على تقديره المطلق، دون أي مسؤولية قانونية ما قبل البناء النهائي.

6 Bedroom Sarai Mansion Type 2 - B

Basement Floor: 4,972 sq. ft
 Ground Floor: 5,413 sq. ft.
 First Floor: 5,879 sq. ft.
 Second Floor: 1,763 sq. ft.
 Total: 18,027 sq. ft.



First Floor

قصور سراي من 6 غرف نوم الفئة 2 - B

الطابق السفلي: 4,972 قدم مربع
 الطابق الأرضي: 5,413 قدم مربع
 الطابق الأول: 5,879 قدم مربع
 الطابق الثاني: 1,763 قدم مربع
 الإجمالي: 18,027 قدم مربع



Second Floor

