



فام القابضة
FAM HOLDING

+971 4 3517250 info@famholding.com
+971 4 3515159 www.famholding.com



SMART TOWER 2

www.famholding.com



We Build for the Future

SMART TOWER 2

نبني للمستقبل



Dr. FAISAL ALI MOUSA
CHAIRMAN , FAM HOLDING

FAM Holding is a conglomerate company which is engaged in business solutions through a number of industries, creating diversification of investments in the region. Since our foundation in early 2006, we have progressed aggressively on many fronts, in order to benefit from the consistent growth opportunities, enhance our operational efficiency, expand our participation within the global realm, and finally to reinforce our business portfolio via intensifying the fundamental business activities.

FAM Holding possesses a great legacy, well established traditions and fair business principles which empowered best use of its potentials and optimal exploitation of resources, until it became one of the most demanded companies specialized in post business services in the region. The ultimate goal here is to create a widespread framework of innovative industries, which shall ensure a constant flow of brand new ideas and modern technologies and advances.

Such industries, pursuant to the firm engagement in the global economy, are expected to be a huge transition in UAE's economic role and to contribute in the development of national and regional economies.

As an inseparable part of the global extension strategy, we manage a consistent process of development through the establishment of worldwide offices, in MENA and in Europe. Transparency, which defines our way of work, has always been our unique characteristic that maintained solid relationship with our business associates and investors. Hence, we earned our deserved status as one of the most reliable companies in the region.

Please, feel free to proceed and build positive relationships by allowing us to share our knowledge and experience with you.





د. فيصل علي موسى

رئيس مجلس الإدارة - شركة فام القابضة

تعتبر شركة فام القابضة شركة متعددة الأنشطة تتخصص في الحلول التجارية من خلال العديد من الصناعات، حيث ساهمت في خلق تنوع في الاستثمارات في المنطقة منذ تأسيس الشركة في أوائل عام ٢٠٠٦، تقديمًا يخطا واسعة على عدة أصعدة للاستفادة من الفرص المتاحة ذات النمو القوي ومن أجل تحسين كفاءتنا التشغيلية ومن أجل توسعة مساهماتنا في الواقع العالمي لتعزيز محفظة أعمالنا التجارية من خلال التركيز على الأعمال التجارية الأساسية.

تحمل شركة فام القابضة ميراث هائل وتقاليد عريقة ومبادئ تجارية نزيهة مما يؤهلها بقوة للهوض بنجاحاتها والاستغلال الأمثل لمواردها حتى أصبحت من أكثر الشركات في المنطقة التي يسعى إليها الراغبون في خدمات ما بعد العمليات التجارية. ويمثل الهدف بعيد المدى في خلق نطاق واسع من الصناعات المبتكرة التي من شأنها ضمان تدفق مستمر للأفكار الوليدة والتقنيات والتطورات الحديثة.

ومع التوجه إلى الانخراط بقوة في الاقتصاد العالمي من المتوقع أن تمثل تلك الصناعات بؤرة تحول في الدور الاقتصادي لدولة الإمارات العربية المتحدة وأن تسهم في تطور الاقتصاديات الوطنية والإقليمية.

وبصفتنا جزء لا ينفصل عن استراتيجية التوسع العالمي، فنحن نعمل على تطوير أنفسنا بلا توقف من خلال تأسيس مكاتب لنا في أنحاء متفرقة من منطقة الشرق الأوسط وشمال إفريقيا وفي أوروبا. تعتبر الشفافية التي تميز طريقة عملنا هي العامل الذي لطالما ساعدنا على بناء الصلة الوثيقة مع شركائنا بالعمل والمستثمرين. ومن ثم تتبوء المكافة التي ليق بنا كإحدى أفضل الشركات في المنطقة.

بادروا إلى تنمية علاقات إيجابية من خلال إتاحة الفرصة لنا لمشاركتكم خبراتنا وتجربتنا في فن العمل التجاري.

نبني للمستقبل

تتخذ فام القابضة لمفهوم الأعمار من زاوية مختلفة عن الغير، حيث إن رؤيتها تتخطى الحدود المعروفة بمجرد البناء إبداعاً واعتمادية بل تركز على إبداع مشاريع عمرانية فريدة في كل تفاصيلها، حرصاً منها على التميز الدائم في تقديم كل ما هو جديد في هذا القطاع الحيوي.

WE BUILD FOR THE FUTURE

FAM Holding has got a different perspective of the concept of construction than others. Its vision goes beyond the already known boundaries of merely constructional conventional towers to focus on innovating unique construction projects in each and every detail, ensuring high standards of excellence in providing every possible innovation in this vital field.

LOCATION SMART TOWER 2

الموقع برج سمارت ٢



- 20 minutes to Sharjah International Airport
- 10 minutes to Dubai International Airport
- 20 minutes to Burj Khalifa - El Sheikh Zayed Road
- 5 minutes to American University of Sharjah; AUS

• ٢٠ دقيقة من مطار الشارقة الدولي

• ١٠ دقائق من مطار دبي الدولي

• ٢٠ دقيقة من برج خليفة - شارع الشيخ زايد

• ٥ دقائق من الجامعة الأمريكية بالشارقة

Search

smart tower 2



الموقع

مطلًا على شارع النهضة، الخط الفاصل بين إمارة الشارقة و دبي، يقع برج سمارت ٢ ليجمع بين مميزات الإماراتين في آن واحد، وذلك بسهولة الوصول إلى المراكز الحيوية في الإماراتين خلال وقت قصير كما يتميز الموقع بالخدمات المحاورة له والتي تتراوح بين المراكز التجارية الكبيرة مثل صحاري مول و السفير مول إلى محلات الخدمات اليومية مما يكسب الوحدات السكنية في البرج قيمة عالية سواء للأغراض السكنية أو الاستثمارية.

LOCATION

Smart Tower 2 is located at the border between Sharjah and Dubai, overlooking Al Nahda Road. This location combines advantages of both Emirates at the same time, which makes the pivotal places in both Emirates best reachable within an optimum time. The location is also close to the services which range from hyper malls such as Sahara Mall and Safeer Mall to the centers that provide daily services. Such location leverages the value of the residential units in the tower, either for accommodation or investment purposes.



A BRIEF SYNOPSIS ABOUT THE SMART PROJECT (SMART 2)

The **Smart Tower** is a term used lately to indicate a number of towers which might possess some of the privileges or facilities allocated specially for their residents.

Smart Tower 2 is entirely different, as this tower represents the concept of smart towers across several privileges that have never been available before, starting from remote control of light, drapes and AC appliances; to security, safety and alarm systems. All such facilities are reachable via a single touch from your phone wherever and whenever you are. Furthermore, there are a bunch of innovative features which can be added as required by the owner in order to design the most desirable system.

Thus, FAM Holding has promoted the standards of challenge to the highest level, as **Smart Tower 2** is considered the first fully smart tower in Sharjah.

نبذة مختصرة عن مفهوم المشروع الذكي "سمارت 2"

البرج الذكي، مصطلح تم استخدامه مؤخراً للإشارة للعديد من الأبراج التي قد تحتوي على بعض من المميزات أو التسهيلات المخصصة للسكان في هذه الأبراج.

في برج **سمارت تاور 2** يختلف المفهوم جذرياً، حيث إن البرج يجسد مفهوم الأبراج الذكية من خلال العديد من المميزات التي لم يسبق لها أن وفرت من قبل، بدءاً بالتحكم بالأضواء أو الستائر والتكييف إلى مفاهيم الأمن والحماية والإنذار وكل ذلك بلمسة واحدة من هاتفك في أي مكان كنت و بأي وقت. بالإضافة إلى العديد من المميزات المتطورة التي يتم اضافتها حسب طلب المالك ليصمم النظام الذي يرغب به.

بهذا تكون قام الفايضة قد رفعت مستوى التحدي إلى أعلى مستوياته، حيث إن **برج سمارت 2** هو أول برج ذكي بالكامل في إمارة الشارقة.

SMART TOWER 2



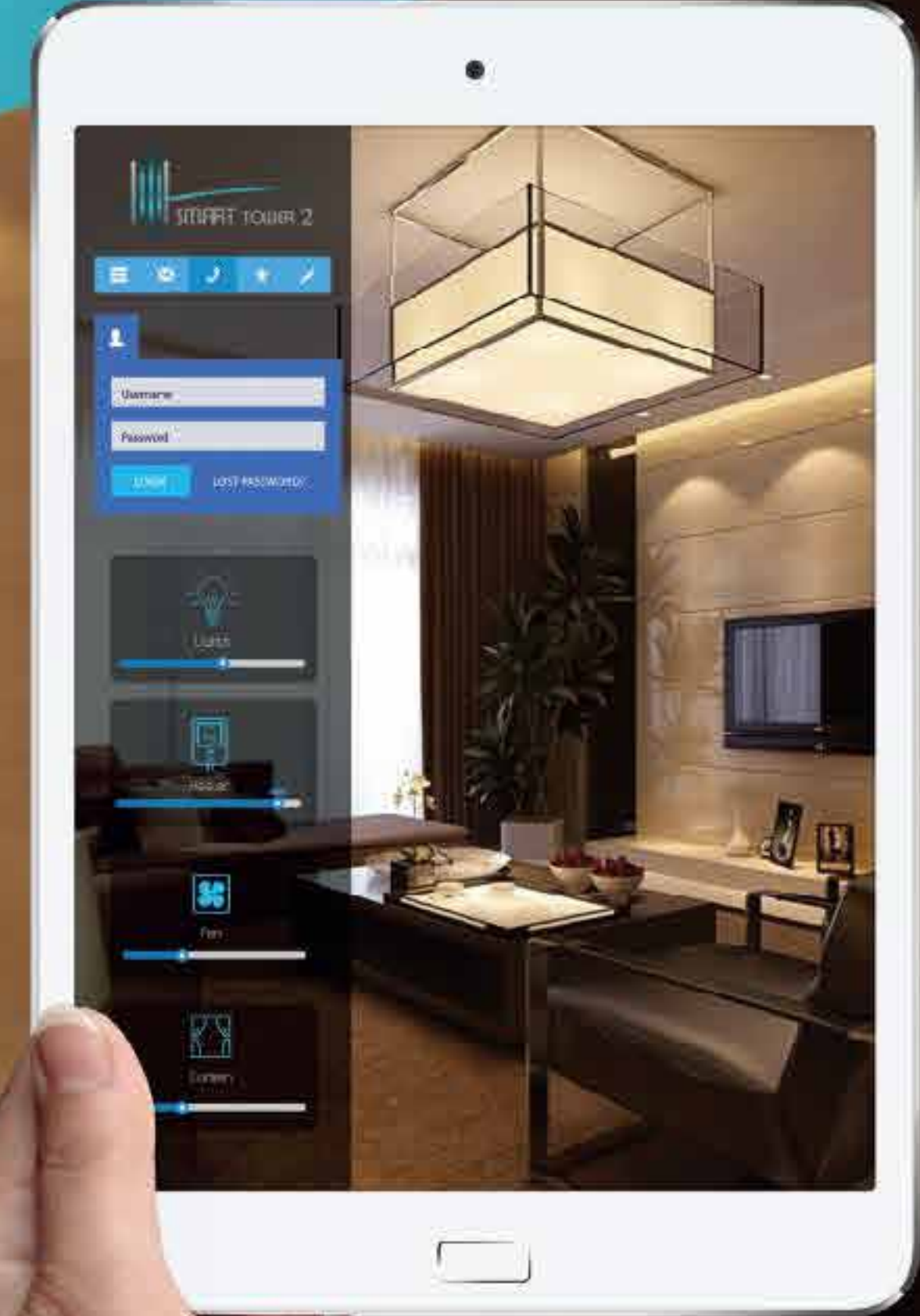
خدمات البرج
**Tower's
Services**

- هايبر ماركت مفتوح ٢٤ ساعة
- صالة رياضية مخصصة لكل من الرجال - النساء
- حمام سباحة مخصص لكل من الرجال - النساء
- ملعب سلة مخصص لكل من الرجال - النساء
- نظام المراقبة الذكية للشقق
- نظام حراسة ٢٤ ساعة
- نظام مراقبة الكاميرات
- مقهى ومطاعم
- محلات تجارية

- A 24 hours open Hyper Market
- Separate gyms for men and women
- Separate swimming pools for men and women
- Separate basketball fields for men and women
- Smart monitoring system of the apartments
- A 24 hour security system
- Surveillance system with cameras
- Café shops and restaurants
- Department stores

منذ بدايتها ركزت فام القابضة على أن تكون في الريادة
ليس في مجال البناء والإنشاءات فقط بل في تدعيم هذا
القطاع بمشاريع ابداعية تنقل سوق العقار إلى مستويات
جديدة و تضع معايير أعلى للمنافسة في كل مشروع من
مشاريعها.

Since its early establishment, FAM Holding focused
on being leaders not only in the construction and
building field, but also in supporting this sector with
innovative projects which transforms the real estate
business up to new levels, setting higher standards
of competency in each of its projects.



modern design
and
future advantages



تصميم عصري بميزات مستقبلية CUTTING-EDGE DESIGN WITH FUTURE ADVANTAGES

يركز تصميم برج سمارت ٢ على الدمج بين أحدث التقنيات في مجال تكنولوجيا البناء واستخدام المواد الطبيعية ودمجها في التصميم الداخلي للبرج حيث تم تصميم المساحات الخضراء والمساحات لتعطي رونقاً خاصاً للبرج من الناحية الجمالية. و ينعكس الوقت لتغير الطابع العام للجو في البرج من الناحية البيئية. لذلك تم التركيز على استغلال أكبر مساحة ممكنة للمساحات الخضراء ضمن البرج وتوزيعها بشكل يضمن أقصى استفادة من الناحية الصحية والبيئية.

The design of **Smart Tower 2** concentrates on integrating the latest technologies in the construction field and the utility of natural materials, combining all that with interior design of the tower. The landscapes and the swimming pools are designed to glamorize the tower in an artistic way, modifying the general nature of the tower in an environmental way. Thus, the focus is mainly on benefiting from the vastest landscape that can be included to the tower and fairly distributed to manage the best use of both healthy and environmental domains.

إمارة الشارقة

الشارقة إمارة الثقافة والفكر والنهضة الحضارية والمعمارية. تتخذ أهميتها الراهنة من دورها الريادي في المنطقة على صعيد رعاية الفنون وتكريس قيم الثقافة الأصيلة، ومن قدرتها على صياغة هوية حضارية تجمع بين جذورها الإسلامية وإرثها التاريخي، وبين المعاصرة والانفتاح على الثقافات الإنسانية المتعددة. يفتخر اسم الشارقة في ميادين الفكر والمعرفة، باسم حاكمها وراعيها صاحب السمو الشيخ الدكتور سلطان بن محمد القاسمي عضو المجلس الأعلى حاكم الشارقة، الذي كرس حياته وجهوده لإغناء الحياة الثقافية

SHARJAH EMIRATE

Sharjah is known to be the Emirate of culture, intellect and civilization and architectural revival. It derives this current significance from the leading role it plays in the region in the field of supporting arts and perpetuating the genuine values of culture. It also derives this role from its ability to formulate a cultural identity that combines its Islamic roots and historical legacy. In the light of modernity and openness to various human cultures, Sharjah has always been associated in the fields of intellect and knowledge with the name of its sovereign ruler and fosterer, His Royal Highness, Sheikh Dr. Sultan Bin Muhammad Al-Qasimi; the member of the Federal Supreme Council and sovereign ruler of the Emirate of Sharjah, who dedicated his life and efforts to enrich the cultural and intellectual life.

البيت الآمن 24 ساعة

يتميز برج سمارت 2 بتوفير امكانية تزويد الوحدة السكنية بنظام تنبيه و الذار ذكي بحيث ان مالك الوحدة السكنية يستقبل انذار على هاتفه الذكي في حال حدوث اي حرق اصلي، كما يمكن ان يعلق جميع المنافذ او فتحها في اي وقت بلمسة واحدة، كل هذا بالإضافة للعديد من الميزات متوفرة حسب رغبة مالك الوحدة السكنية.

24 HOUR SAFE HOME

The Smart Tower 2 is characterized by the availability of supplying the residential units with a smart alarm system as the residential unit's owner can receive an alarm to his or her smart phone in case any security breach shall occur. Moreover, all access points to the unit can be shut or open at any time with a single touch. All that shall be provide, plus a number of advantages only available by request of the residential unit owner.

خدمات التنظيف

- تهدف خدمة تنظيف الوحدات السكنية بمنى سمارت تور 2 الى توفير أقصى سبل الراحة والحياة العادّة للسكان
- ليعبث هذه الفكرة من المعاناة والمبالغ المادية الباهظة التي يتكلفتها رب الأسرة لإحضار الخادمت من الخارج.
- وتميزت شركة فام القابضة بأنها أول شركات التطوير العقاري التي تعلم بتوفير كافة سبل الراحة لعملائها.
- توفير كادر فني على أعلى مستوى من الخبرة لتنظيف الوحدات السكنية وذلك نظير إشترك شهري وسيتم توفير الإقامة الدائمة داخل المبنى.
- تتميز هذه الخدمة أيضاً بتوفير الأمن والأمان للعملاء حيث الرقابة الدائمة من قبل مسؤول المبنى.

JANITORIAL SERVICES

- The Janitorial Services of the residential units in Smart Tower 2 aim at providing the best welfare and quiet lifestyle for its residents.
- The idea has been generated from the agony and extreme amounts of money the family head has got to incur in order to import cleaning services.
- FAM Holding is distinguished to be the first real estate development company that pays attention to provide its customers with all welfare means.
- Providing a high experienced tech team to clean the residential units in exchange for a monthly payment with permanent accommodation in the Tower.
- This service shall also provide security and safety for the customers via constant supervision by the building janitor.

INTERIOR SPACES

In **Smart Tower 2**, architecture team concentrates on making the best use of spaces, as it is our ultimate purpose to provide the tower's residents with the highest standards of welfare. Such purpose shall be attained through providing multiple choices of residential units including the space, shape, partitioning and the overview.



QUALITY

The quality of the materials used in the finishing works and the interior lining is the most important evaluation criteria of any given residential unit. Hence, FAM Holding pays great attention to the details of the tower and the residential units in it in order to match the quality standards adhered by it towards its customers. Such attention shall ensure long-term profitable investments.



المساحات الداخلية

في برج **سمارت ٢** يركز الفريق الهندسي على استثمار المساحات بالشكل الأمثل و ذلك حرصاً منا على تقديم أعلى مستويات الراحة لساكني البرج ، يتجسد ذلك في توفر خيارات متعددة للوحدات السكنية من حيث المساحة ، الشكل ، التقسيم و الاطلالة.

الجودة

تعتبر جودة المواد المستخدمة في التشطيبات و الكساء الداخلي من أهم معايير تقييم أي وحدة سكنية ، لذلك تعطي فام القابضة أهمية كبيرة لكل تفاصيل البرج و الوحدات السكنية المكونة له لتتماشى مع معايير الجودة التي تلزم بها تجاه عملائها، هذا ما يضمن لهم استثمارات مجزية على المدى الطويل.



شرفة وبركة سباحة في الهواء الطلق

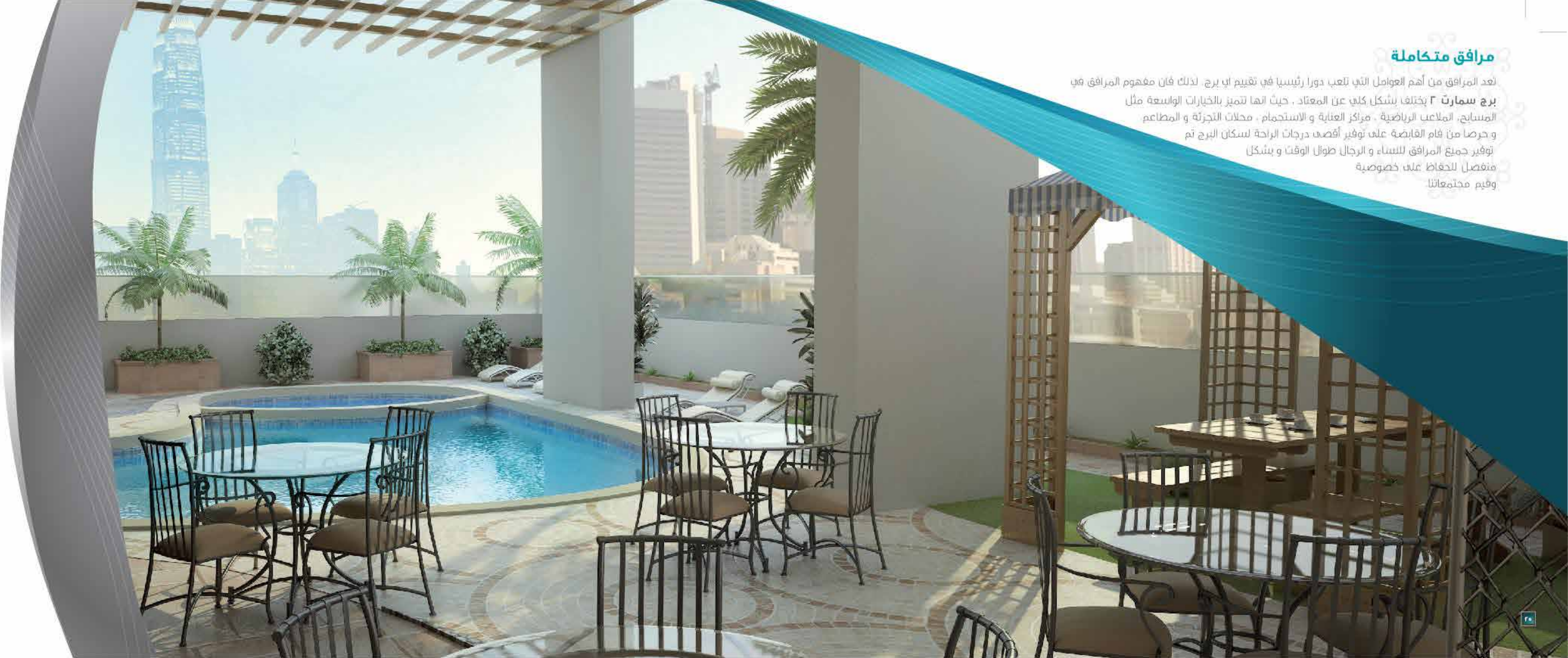
A BALCONY and a SWIMMING
POOL in the OPEN AIR.

INTEGRATED FACILITIES

The facilities can be one of the most crucial means to evaluate any tower. Thus, the concept of facilities is quite different from the conventional perspective in **Smart Tower 2** as they possess multiple choices such as swimming pools sports playgrounds, spa and recreation centers, retail stores and restaurants. Hence in order to provide the most comfortable standards for the residents, FAM Holding supplies all such facilities for men and women separately at any time to maintain the privacy of the customers and the societal values.

مرافق متكاملة

تعد المرافق من أهم العوامل التي تلعب دوراً رئيسياً في تقييم أي برج. لذلك فإن مفهوم المرافق في برج **سمارت ٢** يختلف بشكل كلي عن المعتاد، حيث أنها تتميز بالخيارات الواسعة مثل المساح، الملاعب الرياضية، مراكز العناية والاستحمام، محلات التجزئة والمطاعم وحرصاً من فام القابضة على توفير أقصى درجات الراحة لسكان البرج تم توفير جميع المرافق للنساء والرجال طوال الوقت وبشكل منفصل للحفاظ على خصوصية وقيم مجتمعنا.



interior
details layout
parking
exterior
floors, model
areas & plans



Ground Floor Plan



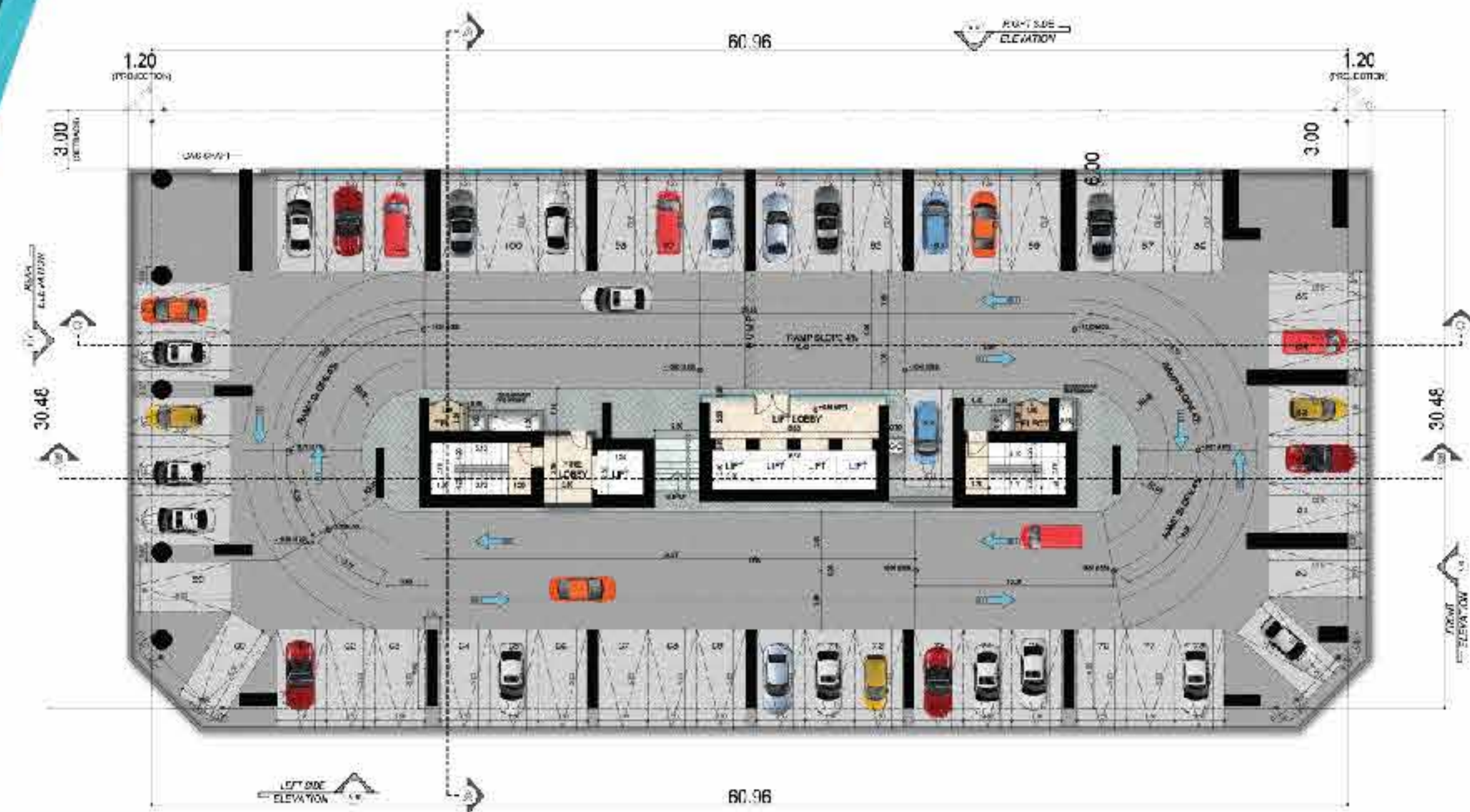
1st Parking Floor Plan



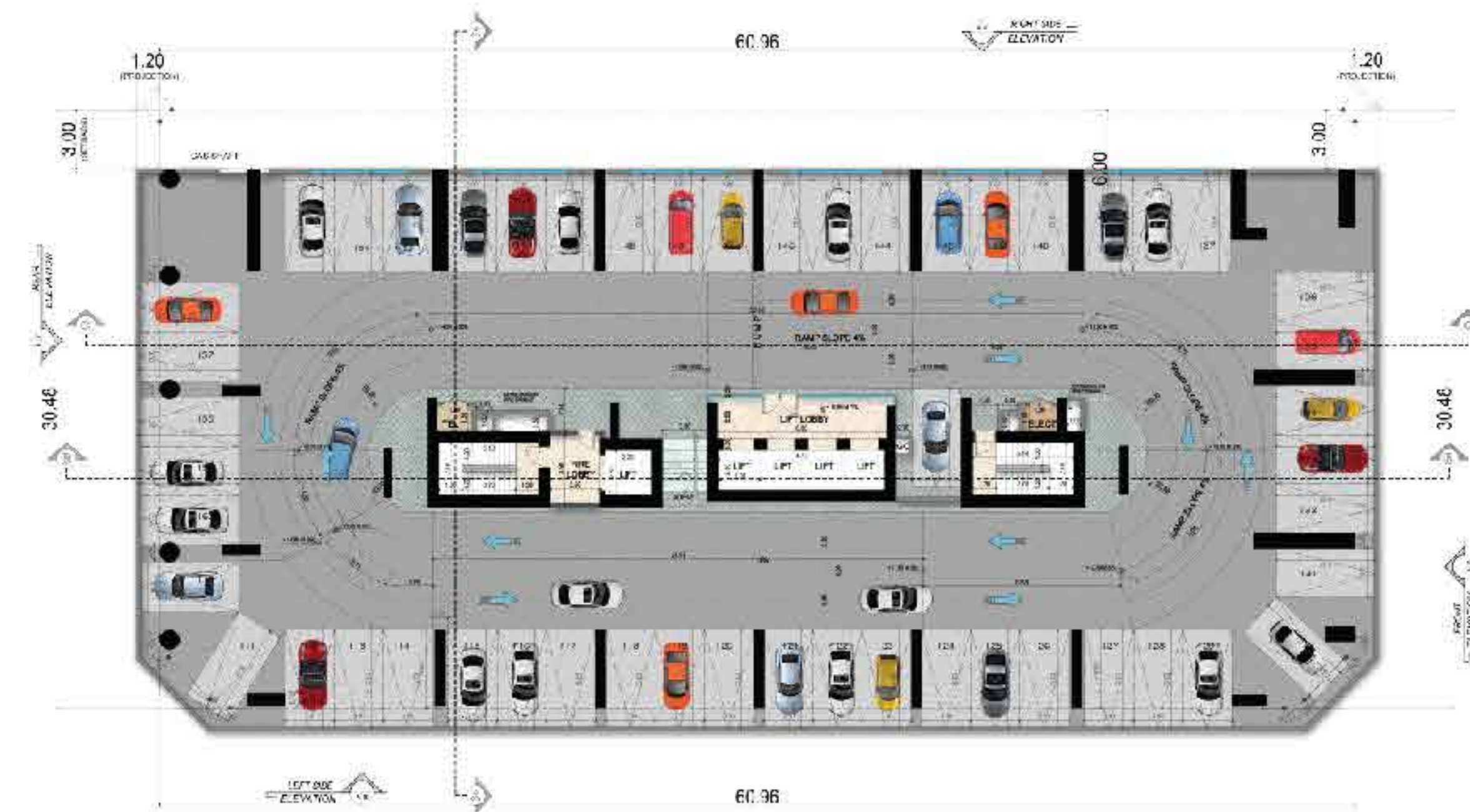
All materials dimensions and drawings are approximate. The information is subject to change without prior notice. The developers reserves the right to make revisions. Do not scale drawings. Computer renderings displayed are artistic representation of the project. Variations may occur. These Floor plans are for the purpose of demonstration and cannot be considered as final.

All materials dimensions and drawings are approximate. The information is subject to change without prior notice. The developers reserves the right to make revisions. Do not scale drawings. Computer renderings displayed are artistic representation of the project. Variations may occur. These Floor plans are for the purpose of demonstration and cannot be considered as final.

2nd Parking Floor Plan



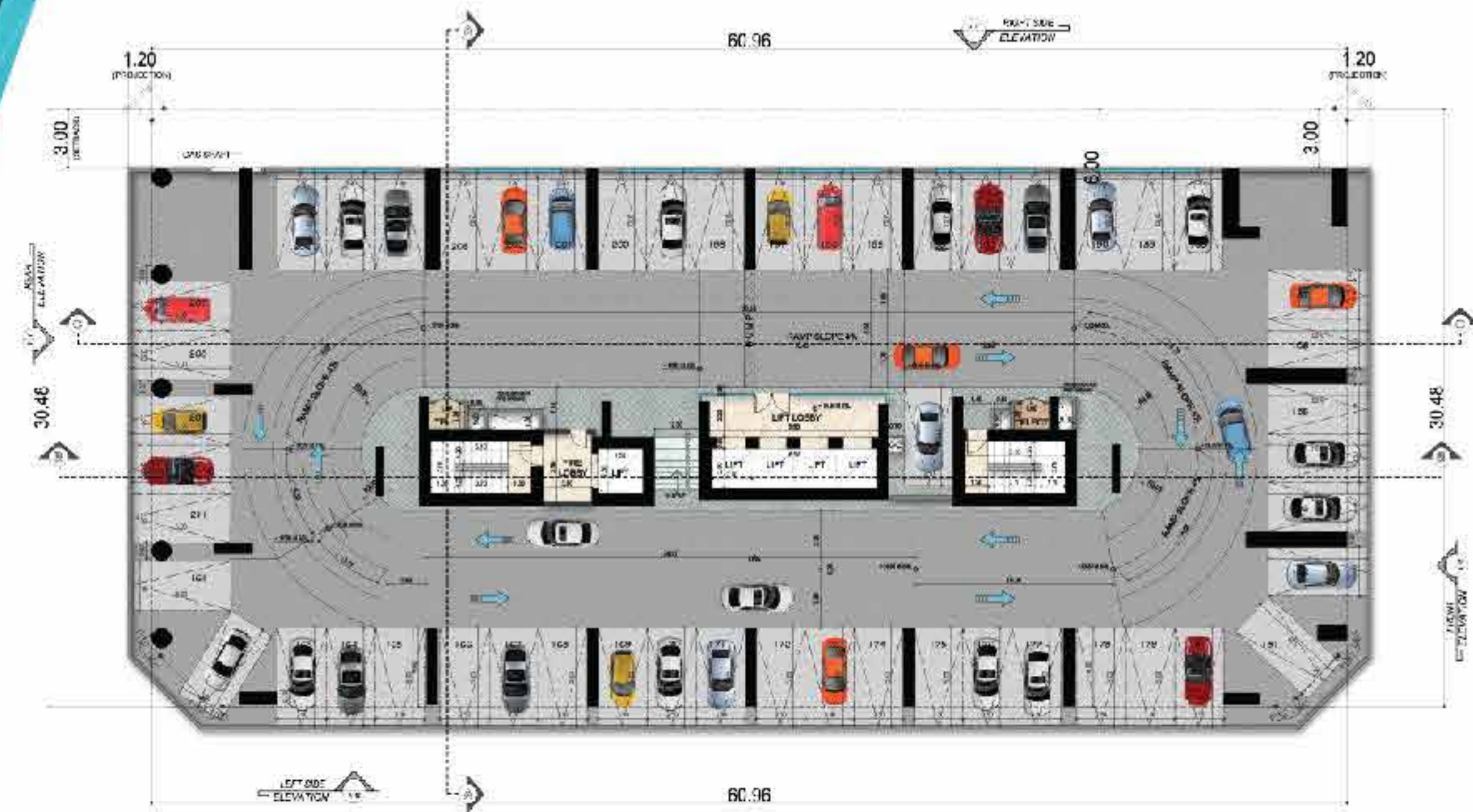
3rd Parking Floor Plan



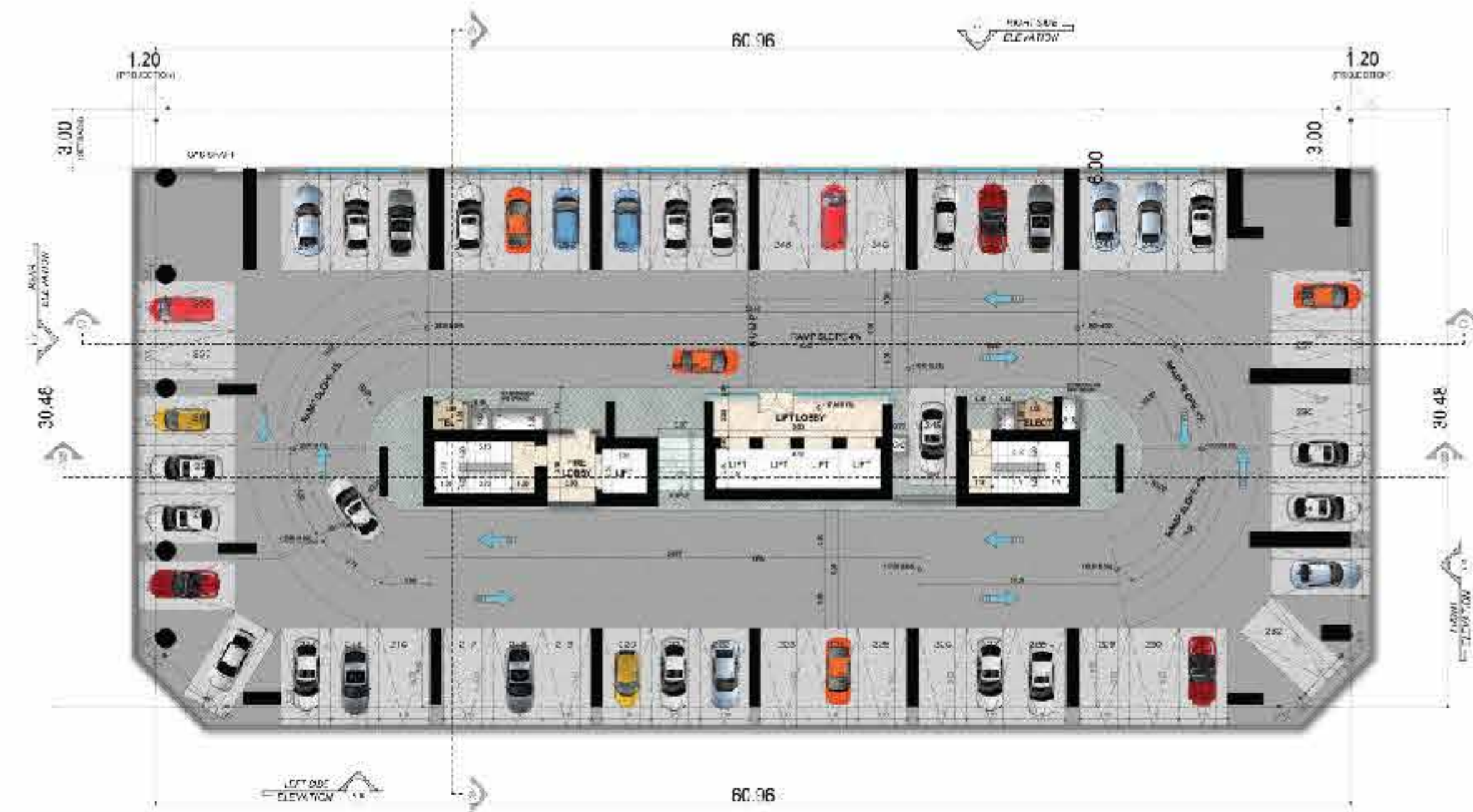
All materials dimensions and drawings are approximate. The information is subject to change without prior notice. The developers reserves the right to make revisions. Do not scale drawings. Computer renderings displayed are artistic representation of the project. Variations may occur. These Floor plans are for the purpose of demonstration and cannot be considered as final.

All materials dimensions and drawings are approximate. The information is subject to change without prior notice. The developers reserves the right to make revisions. Do not scale drawings. Computer renderings displayed are artistic representation of the project. Variations may occur. These Floor plans are for the purpose of demonstration and cannot be considered as final.

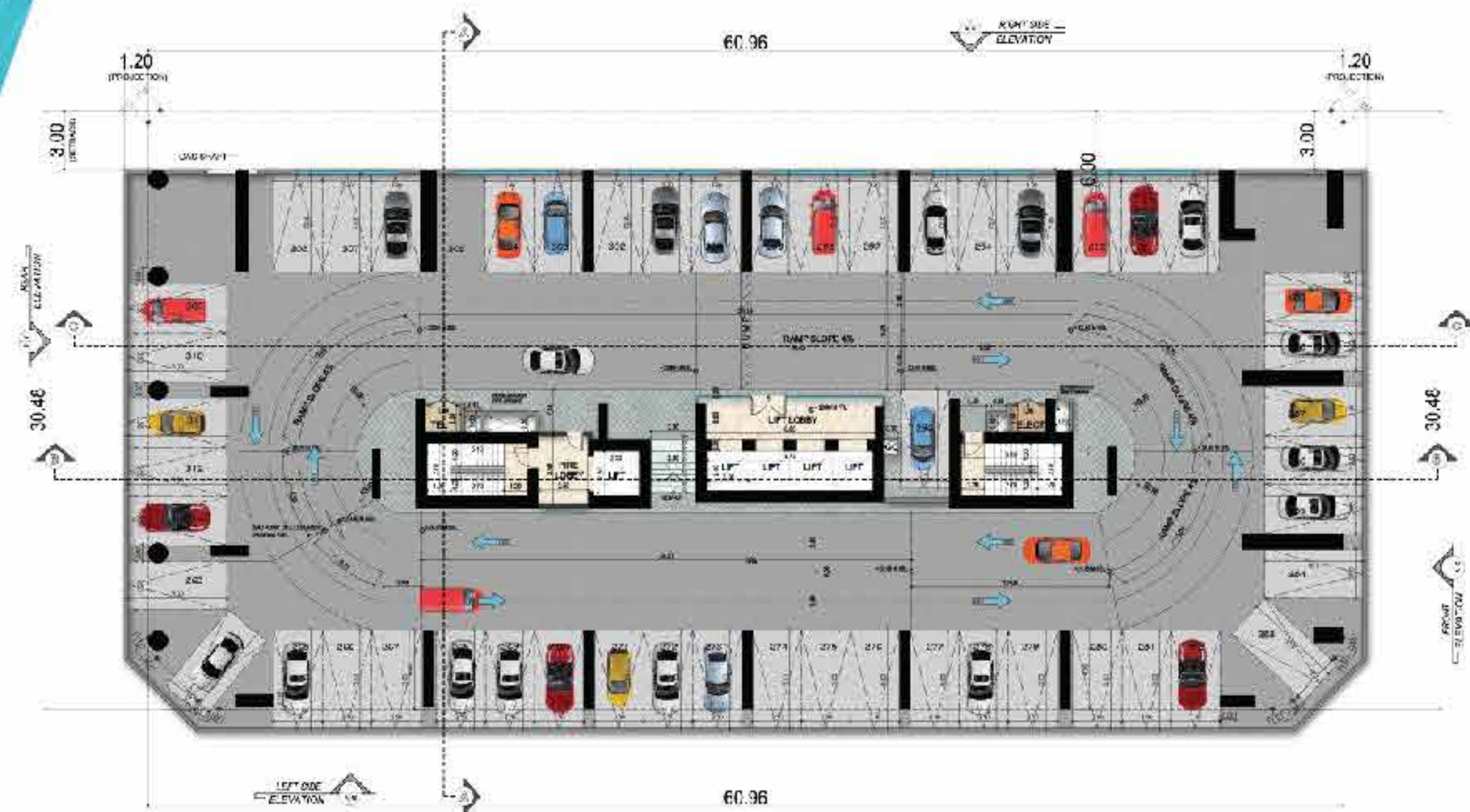
4th Parking Floor Plan



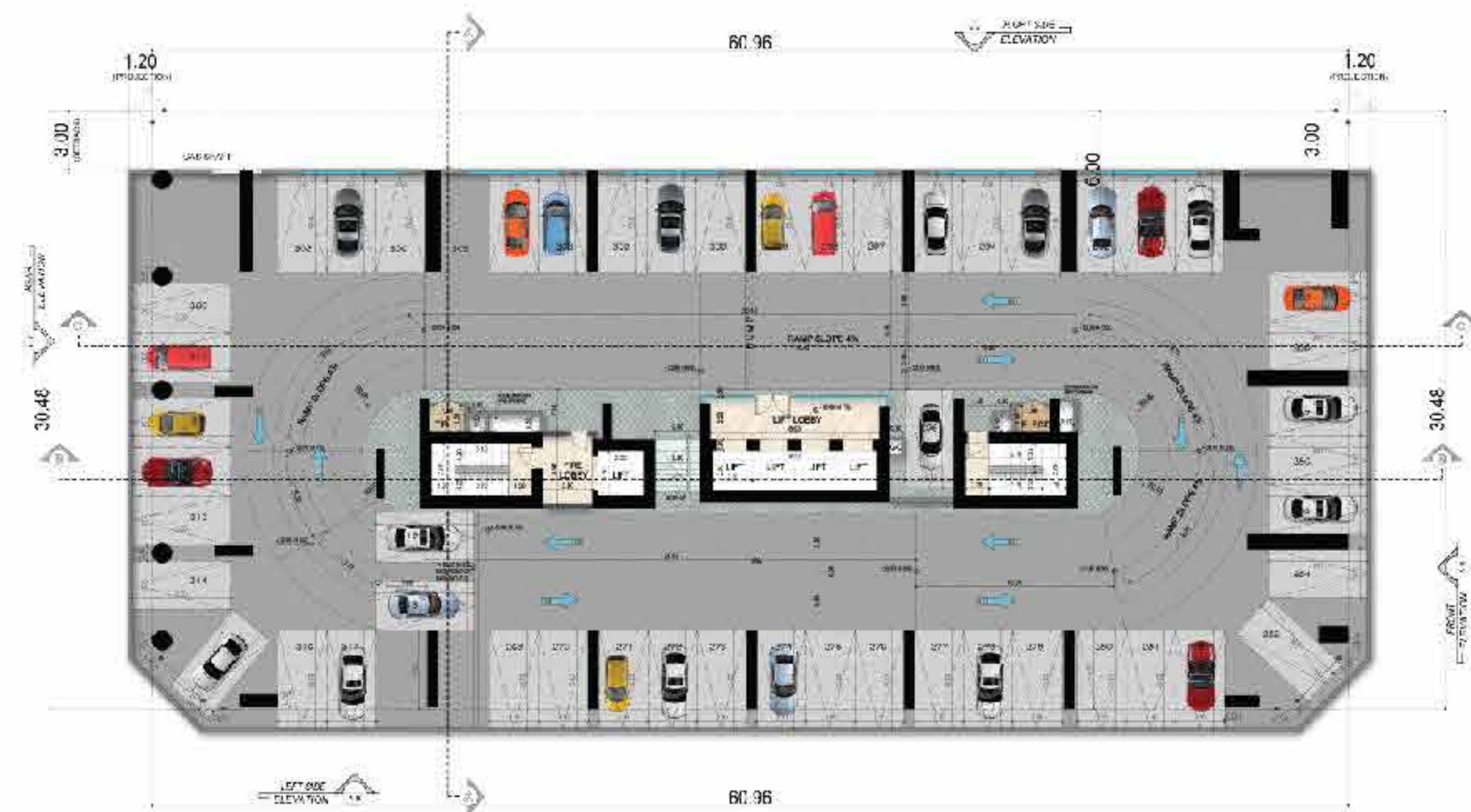
5th Parking Floor Plan



6th Parking Floor Plan



6th End Parking Floor Plan



All materials dimensions and drawings are approximate. The information is subject to change without prior notice. The developers reserves the right to make revisions. Do not scale drawings. Computer renderings displayed are artistic representation of the project. Variations may occur. These Floor plans are for the purpose of demonstration and cannot be considered as final.

All materials dimensions and drawings are approximate. The information is subject to change without prior notice. The developers reserves the right to make revisions. Do not scale drawings. Computer renderings displayed are artistic representation of the project. Variations may occur. These Floor plans are for the purpose of demonstration and cannot be considered as final.

HC Floor Plan



Typical Floor Plan



All materials dimensions and drawings are approximate. The information is subject to change without prior notice. The developers reserves the right to make revisions. Do not scale drawings. Computer renderings displayed are artistic representation of the project. Variations may occur. These Floor plans are for the purpose of demonstration and cannot be considered as final.

All materials dimensions and drawings are approximate. The information is subject to change without prior notice. The developers reserves the right to make revisions. Do not scale drawings. Computer renderings displayed are artistic representation of the project. Variations may occur. These Floor plans are for the purpose of demonstration and cannot be considered as final.

Flat No : F01

Flat Details : One Bed
Gross in SQM : 87.75 sqm
Gross in SQF : 944.54 sqf

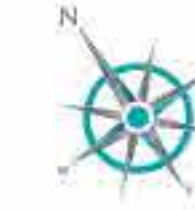
Key Plan



Flat No : F02

Flat Details : Two Bed
Gross in SQM : 109.12 sqm
Gross in SQF : 1174.56 sqf

Key Plan



Flat No : F03

Flat Details : One Bed
Gross in SQM : 82.53 sqm
Gross in SQF : 888.35 sqf

Key Plan



Flat No : F04

Flat Details : Two Bed
Gross in SQM : 110.03 sqm
Gross in SQF : 1184.36 sqf

Key Plan



Flat No : F05

Flat Details : One Bed
Gross in SQM : 80.54 sqm
Gross in SQF : 866.93 sqf

Key Plan



Flat No : F06

Flat Details : One Bed
Gross in SQM : 98.66 sqm
Gross in SQF : 1061.97 sqf

Key Plan



Flat No :F07

Flat Details : Three Bed
Gross in SQM : 170.34 sqm
Gross in SQF : 1833.54 sqf

Key Plan



Flat No : F08

Flat Details : One Bed
Gross in SQM : 104.92 sqm
Gross in SQF : 1129.35 sqf

Key Plan



Flat No : F09

Flat Details : One Bed
Gross in SQM : 88.59 sqm
Gross in SQF : 953.58 sqf

Key Plan



Kitchen
3.14 x 2.50 m

Bath Room
1.70 x 2.20 m

Bed Room
3.50 x 4.34 m

Toilet
1.20 x 1.50 m

Living Room
3.90 x 5.75 m

Balcony
1.00 m

Flat No : F10

Flat Details : One Bed
Gross in SQM : 82.19 sqm
Gross in SQF : 884.69 sqf

Key Plan



Kitchen
2.70 x 2.90 m

Bath Room
1.70 x 2.80 m

Bed Room
3.80 x 3.83 m

Toilet
1.20 x 2.00 m

Living Room
4.70 x 3.50 m

Balcony
1.00 m

Flat No :F11

Flat Details : Two Bed
Gross in SQM : 110.74 sqm
Gross in SQF : 1192.00 sqf

Key Plan



Flat No : F12

Flat Details : One Bed
Gross in SQM : 79.94 sqm
Gross in SQF : 860.47 sqf

Key Plan



Flat No :F13

Flat Details : Two Bed
Gross in SQM : 115.31 sqm
Gross in SQF : 1241.19 sqf

Key Plan



All materials dimensions and drawings are approximate. The information is subject to change without prior notice. The developers reserves the right to make revisions. Do not scale drawings. Computer renderings displayed are artistic representation of the project. Variations may occur. These Floor plans are for the purpose of demonstration and cannot be considered as final.





فام القابضة FAM HOLDING

مجموعة فيصل علي موسى
FAISAL ALI MOUSA GROUP



فام لعقاولات البناء ذ.م.م FAM BUILDING CONTRACTING L.L.C.

+971 4351 7250 info@famholding.com
+971 4 3515159 www.famholding.com
عضو من مجموعة فام القابضة
Member Of Fam Holding Group



فام للتطوير العقاري ذ.م.م FAM PROPERTY DEVELOPMENT L.L.C.

+971 4351 7250 info@famholding.com
+971 4 3515159 www.famholding.com
عضو من مجموعة فام القابضة
Member Of Fam Holding Group



Designed & Printed By:



Mob. +971 5 54735641
Tel: +971 6 572 6670