



# THE ECO CONDOMINIUM INVESTMENT



# ความสำเร็จของผู้พัฒนาโครงการ

บริษัท ซีริน สุรินทร์ จำกัด ได้รับรางวัล ผู้พัฒนาโครงการที่มีความโดดเด่นยอดเยี่ยม ในจังหวัดภูเก็ต ปี 2563 จาก Dot Property Thailand Awards.

ซีริน คอนโดมิเนียม ยังได้รับการรับรองในแนวคิดหลักของโครงการโดยได้รับรางวัล แนวคิดที่เป็นมิตรกับสิ่งแวดล้อมและการออกแบบเพื่อสิ่งแวดล้อมอย่างยั่งยืน ในงานเดียวกันอีกด้วย

ความสำเร็จยังคงเข้าสู่รางวัลต่อไปโดยที่ ซีริน คอนโดมิเนียม ยังได้รับการแนะนำ โครงการสิ่งแวดล้อมที่ดีที่สุดจาก Thailand Property Awards 2020

เรามุ่งมั่นที่จะได้รับปริญญารางวัลที่เป็นมิตรกับสิ่งแวดล้อมและโครงการที่รักษา สิ่งแวดล้อมอย่างยั่งยืน โดยได้รับการยืนยันและรับรองโดยรางวัลสำคัญทั้งหมด ในประเทศไทย



# แนวคิดที่เป็นมิตรกับสิ่งแวดล้อม

ทำไมเราถึงใส่ใจและทำไมคุณควรใส่ใจ



ที่ตั้งแบบยั่งยืน



ประสิทธิภาพของน้ำ



พลังงานและบรรยากาศ



วัสดุและทรัพยากร

## เราสร้างความแตกต่างอย่างไร

- สำหรับต้นไม้ที่เราตัดลงไม่ว่าทางตรงหรือทางอ้อมเราจะปลูกใหม่ 2 ต้น
- สำหรับทุกๆ 1,000,000 บาทที่คุณซื้อ เราจะบริจาค 1,000 บาท ให้กับมูลนิธิสิ่งแวดล้อมในนามของคุณ
- เราควบคุมส่วนผสมต่างๆของอาคารมากที่สุดเท่าที่เราจะทำได้ด้วยพืชมังไม้และต้นไม้ต่างๆเพื่อให้อาคารเย็นลงและลดการใช้พลังงาน
- เราปฏิเสธการใช้พลาสติกที่ไร้รีไซเคิล
- เราใช้วัสดุที่มีการบำรุงรักษาน้อยที่สุดและไม่ต้องการสารเคมีในการบำรุงรักษา
- เราปรับสมดุลการใช้วัสดุรีไซเคิล วัสดุที่เป็นมิตรกับสิ่งแวดล้อม และวัสดุที่มีความทนทาน
- มุ่งเป้าสู่การลดคาร์บอนเพื่อให้อาคารของเราเป็นส่วนกลางบางส่วน โดยคำนึงถึงประสิทธิภาพ
- เราใช้เทคโนโลยีใหม่และนวัตกรรมที่ช่วยสภาพแวดล้อมสะอาด

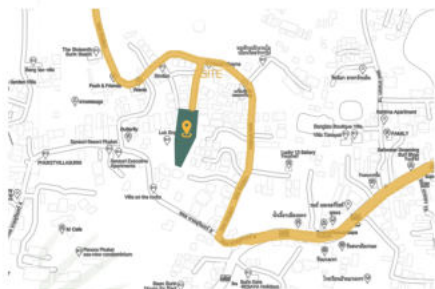
## ทำไมเราถึงใส่ใจ

- ออกซิเจนมากกว่า 20% ของโลกผลิตขึ้นในปีพ.ศ. 2563
- ทุกๆ 1.2 วินาที, มนุษย์ทำลายพื้นที่ป่าขนาดเท่าสนามฟุตบอล
- 80% ป่าของโลกถูกทำลายไปแล้ว
- 15% ของการปล่อยก๊าซเรือนกระจกทั้งหมดเป็นผลมาจากการตัดไม้ทำลายป่า

## ทำไมคุณควรใส่ใจ

- ต้นไม้ที่โตเต็มที่ดูดซับ 22 กิโลกรัม ~ 48 lbs ของ CO2 จากอากาศ จากนั้นเปลี่ยนเป็นออกซิเจน
- ต้นไม้ต้นนี้ดูดซับก๊าซคาร์บอนไดออกไซด์ในหนึ่งปี ตามที่รถยนต์ผลิตขณะขับรถโดยเฉลี่ย 42,000 กิโลเมตร ~ 26,000 ไมล์
- ต้นไม้ต้นเดียวกั้นนั้นสามารถให้ออกซิเจนได้เพียงพอสำหรับคน 2-6 คนต่อปี
- ต้นไม้กรองและปรับปรุงคุณภาพน้ำ โดยการกรองฝนที่ตกลงมาอย่างช้าๆ
- ต้นไม้และใบไม้ยังช่วยทำให้อาคารเย็นลง 10-15 องศาเซลเซียส
- ฝน 1 วัน ต้นไม้ขนาดใหญ่มารดกน้ำได้มากถึง 378 ลิตร จากพื้นดินและปล่อยมันขึ้นไปในอากาศและลดอุณหภูมิของอากาศ
- ต้นไม้ส่งผลให้ประหยัดการใช้พลังงานเครื่องปรับอากาศลดลง 30%
- ต้นไม้เพิ่มมูลค่าทรัพย์สินได้ถึง 12-27%
- ต้นไม้ยังช่วยลดความเครียด ลดความดันโลหิต และลดความวิตกกังวล

# สถานที่ตั้งแบบยั่งยืน



## สถานที่ตั้งและสถานที่

- ✔ สถานที่ตั้งอยู่ในพื้นที่พัฒนาเมืองใหม่หรือเป็นไปใหม่ ที่สอดคล้องกับแผนยุทธศาสตร์ชาติในระหว่างทศวรรษที่ 20
- ✔ สถานที่ตั้งอยู่ในโซนสีเขียว ซึ่งหมายถึงที่อยู่อาศัยหนาแน่นน้อยและไม่วัด และการอนุญาตให้ใช้พื้นที่สีเขียว
- ✔ พื้นที่สีเขียวไม่ถูกทำลาย

## การทำให้อาคารมีสีเขียว

- ✔ ใบพื้นที่โดยรอบโครงการมีพื้นที่สีเขียวกว่า 30%
- ✔ ส่วนใหญ่ขององค์ทางด้านบนเป็นสีเขียวเพื่อลดความร้อนและทำให้อาคารเย็นลง
- ✔ ผนังด้านนอกของอาคารถูกปกคลุมไปด้วยพืชพันธุ์สีเขียวและต้นไม้ที่เขียวอยู่ตลอดเวลา การแบ่งแยกความร้อนของอาคารซึ่งช่วยลดความต้องการใช้เครื่องปรับอากาศ ในขณะที่ให้สีเขียวและสุนทรียภาพที่สงบ
- ✔ รักษาความเขียวขจีที่มีอยู่ให้เต็มโครงการอาคาร และพื้นที่จากบนสู่ล่างตั้งแต่ชั้นบนสุดจนถึงชั้นล่างสุดและบริเวณโดยรอบยังคงเขียวขจี

## เพิ่มสีเขียวให้กับอาคาร



จากการออกแบบสถาปัตย์ที่เพิ่มความเขียวขจีแก่กระถางต้นไม้ ติวสวนแนวตั้งและกระถางพรรณไม้ในพื้นที่ส่วนกลางของอาคาร



นำดาดฟ้าบนสุดสร้างขึ้นเพื่อรองรับสวนสู่โครงการ สิ่งนี้ทำให้พื้นที่และบริเวณโดยรอบเย็นลง ทำให้อาคารลดอุณหภูมิ

นอกจากนี้ยังดูด้านหน้าด้วยน้ำที่เคลื่อนไหลและเสียงของน้ำมีผลในการบำบัดและความสะดวกที่พิสูจน์แล้วว่าเพิ่มความผ่อนคลายใจและอากาศบริสุทธิ์

# ประสิทธิภาพของน้ำ

## การจัดการทรัพยากรน้ำ

### การกักเก็บน้ำฝน

ใช้เก็บน้ำประปาเป็นต้น

- รดน้ำต้นไม้ทั่วทั้งโครงการ
- เติมน้ำถังและสระว่ายน้ำของโครงการ
- อีกล้างพื้นที่ส่วนกลางและสิ่งก่อสร้างอื่น
- สำหรับน้ำสำหรับห้องสุขา

### น้ำทิ้ง หรือน้ำที่ใช้แล้ว

น้ำเสียที่ค่อนข้างสะอาดนำกลับมาใช้ใหม่ ประหยัดสูงสุด

- นำจากการอาบน้ำ
- นำจากชักโครก
- นำจากการล้างจาน

ผ่านตัวกรองและทำความสะอาดถูกเก็บรวบรวมไว้ใช้รดต้นไม้และลูกสูบ เพื่อนำกลับมาใช้ใหม่ผ่านทางความเหมาะสม



# พลังงานและบรรยากาศ

## การประหยัดพลังงานและบรรยากาศ

- ✓ กระจกสีเพื่อสะท้อนแสงและดูดซับความร้อน (กระจกดูดซับความร้อน) ลดความร้อนจากดวงอาทิตย์ที่ส่องผ่าน เพื่อลดใช้และประหยัดพลังงานประมาณ (35% - 50% จากดวงอาทิตย์ที่กระทบพื้นผิวซึ่งช่วยลดการทำความเย็นของสภาพอากาศและประหยัดพลังงาน



\* ขึ้นอยู่กับการก่อสร้างและสถานที่

- ✓ ผ่านใบรับรอง LEED หรือ Green Building

### ✓ หลอด T5 และหลอด LED ทุกจุด เพื่อประสิทธิภาพที่สูงสุด

ใช้งานยาวนาน, ประหยัดพลังงาน, เป็นมิตรกับสิ่งแวดล้อม, ประหยัดค่าใช้จ่าย



### ข้อดีของหลอด LED

1. ประหยัดพลังงานได้ถึง 90% ประสิทธิภาพการให้พลังงาน 60-80% เมื่อเทียบกับหลอดไฟทั่วไป
2. อายุการใช้งานยาวนาน LED เฉลี่ยอยู่ที่ 50,000-100,000 ชั่วโมง
3. เป็นมิตรต่อสิ่งแวดล้อม ไม่มีสารปรอทหรือของปรอทประกอบที่เป็นพิษ (ปราศจากสารปรอท) และสามารถรีไซเคิลได้ 100%
4. การปล่อยรังสี UV น้อยมาก แสงส่วนใหญ่อยู่ในคลื่นความถี่ที่มองเห็นได้ การปล่อยสัญญาณเสียงหรือรังสีแม่เหล็กไฟฟ้าที่รบกวนการดำเนินงาน
5. ความร้อนที่แผ่ออกมาน้อยกว่า 95% ของพลังงานที่ถูกเปลี่ยนเป็นแสงและเพียง 5% ที่เสียไปในความร้อน
6. ความปลอดภัยสูง เปิดและปิดที่และการสลับบ่อยๆ ไม่ทำให้อุปกรณ์เสียหาย



### ✓ แผงโซลาร์เซลล์ชนิดถาดฟ้า

ผลิตพลังงานหมุนเวียนเพื่อใช้ในอาคารอย่างมีประสิทธิภาพและครอบคลุมสูงสุดถึง 30% ของการใช้พลังงานทั้งหมด

✓ ไฟฟ้าที่ใช้ทั้งหมดจะใช้พลังงานที่สร้างขึ้นจากแผงโซลาร์เซลล์ที่ PEA ทำขึ้น



### ✓ สถาปนิกสำหรับรถยนต์ไฟฟ้า ช่วยให้ผู้คนเป็นมิตรกับสิ่งแวดล้อม

ลดการใช้พลังงานฟอสซิลและลดการปล่อยมลพิษจากอาคารและสิ่งแวดล้อม

- ติดตั้งที่จอดรถ
- ติดตั้งโซลาร์ PV ที่จอดรถใต้ดิน เพื่อการใช้งานที่ง่ายและสะดวก
- เส้นชาร์จสำหรับชาร์จและจ่ายไฟ

# วัสดุและทรัพยากร

### ✓ การเลือกวัสดุและการก่อสร้างทรัพยากรที่เป็นมิตรสิ่งแวดล้อม

แผ่นยึดดินธรรมชาติบนพื้นดินของสโตนโทป ดุลยภาพ กับความร้อนและความชื้น



พื้นผิวสร้างจากหิน 100% ติดได้อย่างแน่นหนาและยั่งยืนบนพื้นที่ทั้งหมดของโครงการสโตนโทป ที่มีอาคารร้อนและแสงแดดและลดความจำเป็นในการปรับอากาศ

### ✓ เพดานของพื้นที่ส่วนกลางใช้กรีโนบอร์ด

วัสดุโกลด์เป็นชั้นเล็ก ๆ สีแดงเข้าด้วยกันโดยมีความร้อนและแสงแดดขึ้น กระบวนการนี้เป็นมิตรกับสิ่งแวดล้อมและใช้สารเคมีหรือกาว



### เพดานของห้องพัฒนา

ผนังที่ทำจากวัสดุเหลือใช้และวัสดุรีไซเคิล 100% และใช้กับปลอก 100% และใช้เทคโนโลยีที่เป็นมิตรกับสิ่งแวดล้อมและใช้สารเคมี

### ✓ แผ่นผนังเวลา Q PANEL

ห้องของห้อง Q PANEL



### Q PANEL

เป็นแผ่นผนังเวลาเสริมเหล็กสำเร็จรูป มีร่องสัน (Groove & Tongue) ระหว่างแผ่นทำให้ติดตั้งง่าย ใช้ติดตั้งเป็นผนังที่ภายในและภายนอกอาคาร

- หนักเบา
- ความแข็งแรงสูง
- ฉนวนกันความร้อน
- การดูดซับเสียง
- ทนความร้อนของไฟ



### ✓ Eco ลามิเนตสำหรับงานบิวท์อิน

ลามิเนตและวัสดุจากพวงรอบการรับรองการปล่อยมลพิษน้อยและฉนวนกันเสียง



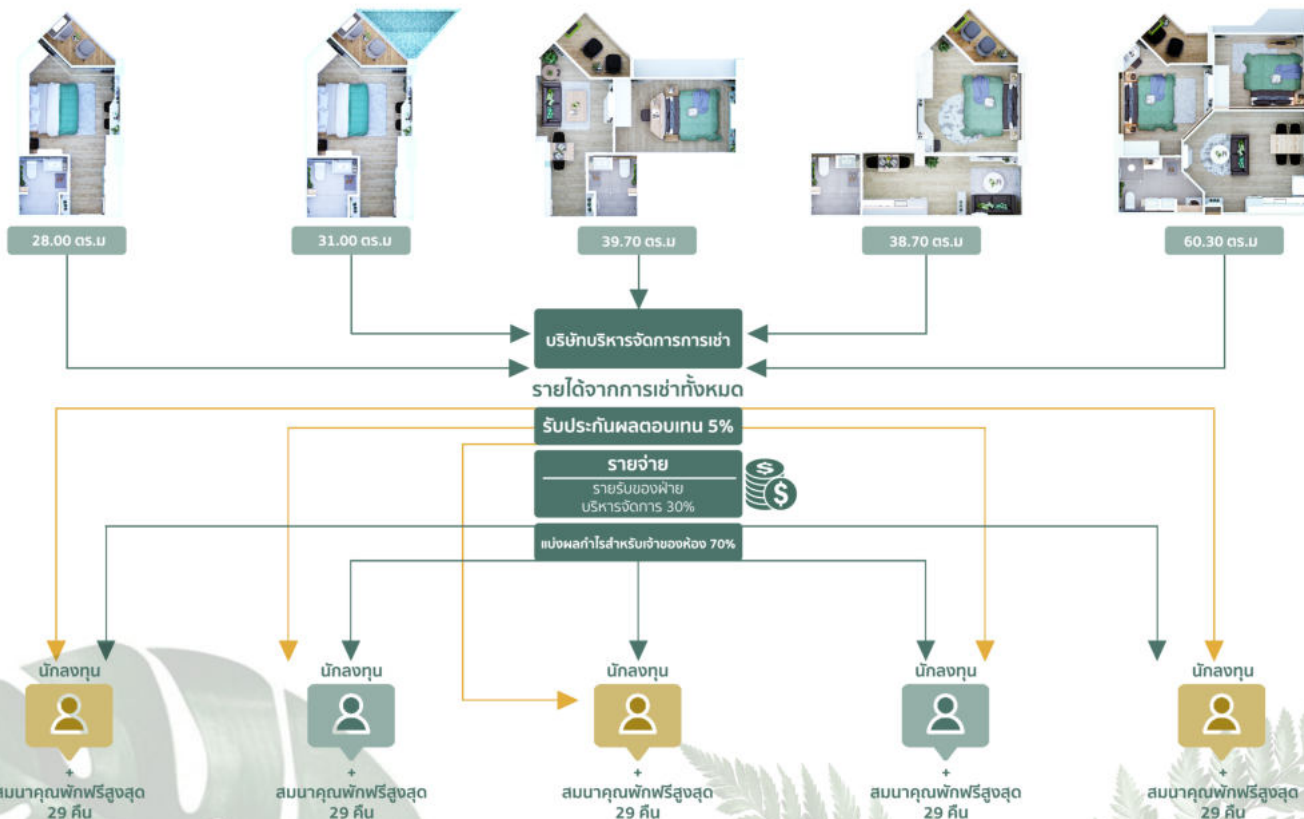
### ✓ การเลือกวัสดุและทรัพยากรสำหรับการก่อสร้างที่เป็นมิตรต่อสิ่งแวดล้อม

TOA มีได้รับการรับรองจากสถาบันของ LEED v4 ใช้เป็นสีรองพื้น, เพดานและการตกแต่งภายใน ทัศนียภาพของการตกแต่งภายใน การเลือกวัสดุและทรัพยากรสำหรับการก่อสร้างที่เป็นมิตรต่อสิ่งแวดล้อม

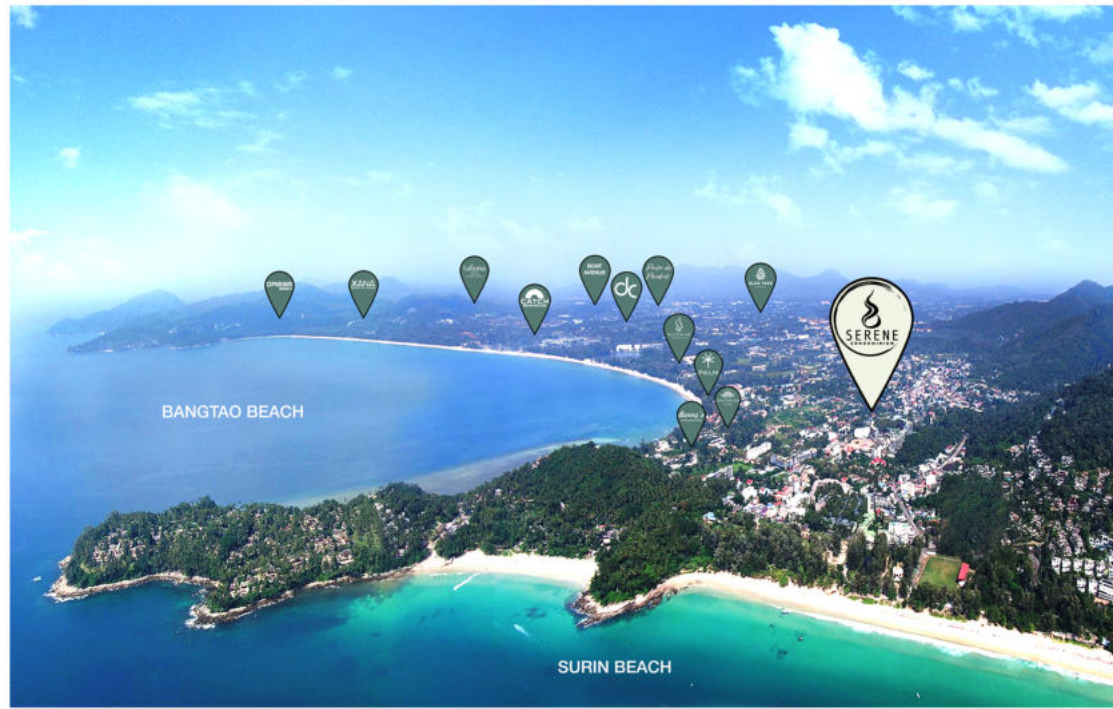


# รับผลตอบแทนจากการเช่าแบบไม่จำกัดรายได้

ผู้เข้าร่วมแต่ละยูนิตในโปรแกรมจะถูกเพิ่มเข้าไปในระบบการเช่า และปล่อยเช่าโดย บริษัท บริหารจัดการ



# สถานที่ตั้ง



บลูทรี (สวนน้ำ)	15 ไร่	หาดสุรินทร์	3 ไร่	ป่าสน ฮิลด์ (ร้านอาหาร)	2 ไร่
ปอร์โต เดอ ภูเก็ต (แหล่งช้อปปิ้งเซนทรัล)	10 ไร่	หาดบางเทา	3 ไร่	บลูโอเชียน บียูคลับ	2 ไร่
สถานกอล์ฟ	10 ไร่	แคช บีชคลับ	5 ไร่		
บิก ออเดอ	10 ไร่	ร้านอาหารอเมริกัน (AMERICAN BAR & GRILL)	2 ไร่		

\* Illustrative purpose only.

# มุมมองภายนอก



## แผนผังงานแสงอาทิตย์





# เฟอร์นิเจอร์ที่มีแนวคิดปรับเปลี่ยนรูปแบบได้



โต๊ะอาหาร



โต๊ะอาหาร



โต๊ะกาแฟ

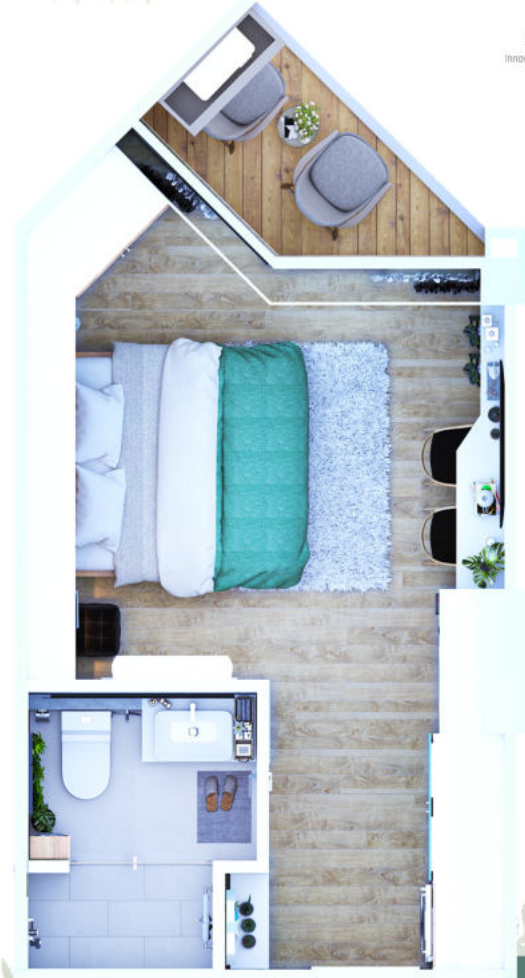
\* Illustrative purpose only.

# พื้นที่ส่วนกลาง



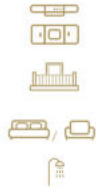
รายได้จากการเช่าแบบไม่จำกัด  
สมาคมฟิตเนส  
มีพรีโอสต์ต่างชาติ



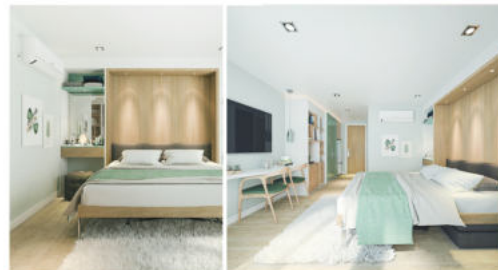


# TYPE A1

สตูดิโอ  
(28.00 ตร.ม.)



ห้องครัว  
ระเบียง  
ห้องนอน/ ห้องรับแขก  
ห้องน้ำ



## TYPE A2

สตูดิโอ ห้องติดสระว่ายน้ำ  
[31.00 ตร.ม.]



ห้องครัว



ระเบียงหลังห้องติดสวนหรือ  
ติดสระว่ายน้ำ



ห้องรับแขก / ห้องนอน



ห้องน้ำ



# TYPE B1

1 ห้องนอน  
[ 39.70 ตร.ม.]



ห้องครัว



ระเบียง



ห้องนอน



ห้องรับแขก



ห้องน้ำ





www.serenecondophuket.com



SERENE  
Innovations & Developments

# TYPE B2

1 ห้องนอน  
[38.70 ตร.ม.]



ห้องครัว



ระเบียง



ห้องนอน



ห้องรับแขก



ห้องน้ำ



\* Illustrative purpose only.



# TYPE C1

2 ห้องนอน  
[ 60.30 ตร.ม.]



ห้องครัว

ระเบียง

ห้องนอน

ห้องรับแขก

ห้องน้ำ





# PENTHOUSE

3 ห้องนอน  
[ 149.00 ตร.ม.]

-  ห้องครัว
-  ระเบียง
-  ห้องนอน
-  ห้องรับแขก
-  ห้องน้ำ
-  จากุชชี



FLOOR  
**1**



FLOOR  
**2**

# FLOOR PLAN

\* Illustrative purpose only.







# FLOOR PLAN

\* Illustrative purpose only.



FLOOR  
5



FLOOR  
6

## FLOOR PLAN

\* Illustrative purpose only.

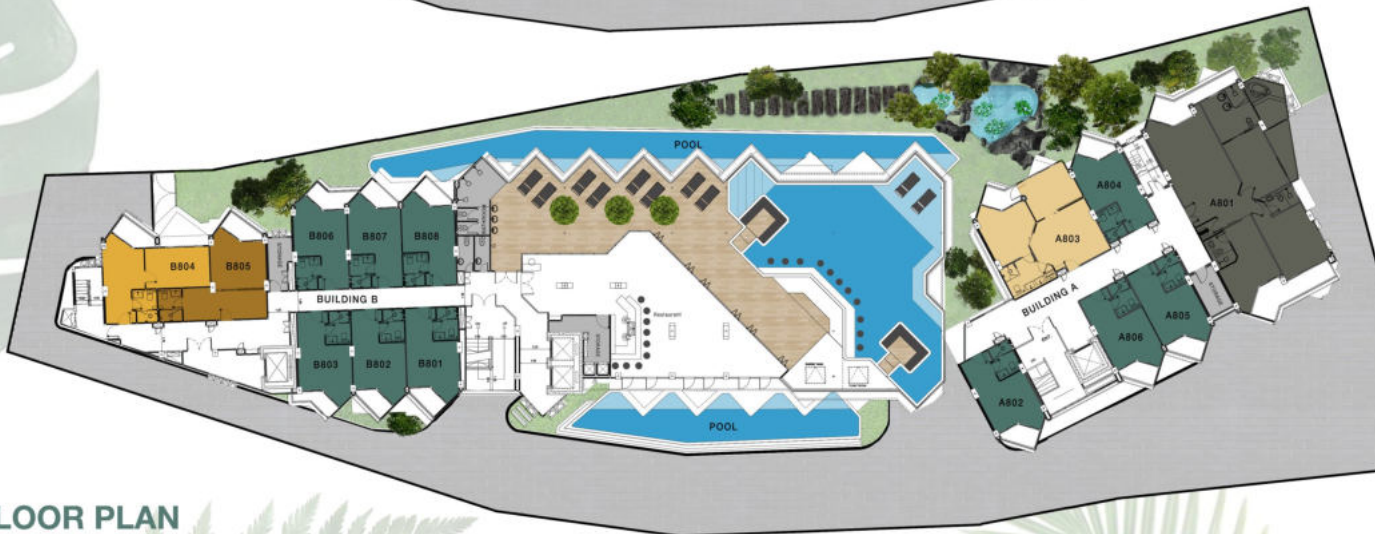




FLOOR  
7



FLOOR  
8



## FLOOR PLAN

\* Illustrative purpose only.



**คุณพรอดริค ยิง คลาสสิน**

กรรมการผู้จัดการ / ผู้ถือหุ้น

ชาวเกาหลีสัญชาติสวีเดน คุณพรอดริค คือผู้ก่อตั้งและเป็นกรรมการผู้จัดการของ บริษัทเอสวีซีเอ็ม เอ็มเคไอพี จำกัด (มหาชน) และช่วยประสานงานในด้านของสหกรณ์ที่ยาวนานกว่า 15 ปี

เขาได้รับทุนที่มอบให้เป็นผู้ประกอบการ ระดับต้น 3 บริษัทสหกรณ์ที่ปรึกษาที่เชื่อถือสูงในทุกมิติและทำงานอย่างเต็มที่ใน 2 บริษัทที่ก่อตั้งขึ้นในฐานะผู้อำนวยการฝ่ายขายและการตลาดที่ประสบความสำเร็จอย่างมาก

ในปี 2557 เขาเข้าสู่ธุรกิจพัฒนาอสังหาริมทรัพย์ในฐานะที่ปรึกษาสำหรับโครงการในและต่างประเทศ โดยมุ่งเน้นการดำเนินงานอย่างยั่งยืน กลยุทธ์และธุรกิจทั้งหมดที่แข็งแกร่งและเชิงนวัตกรรม

เขากลายเป็นคนสำคัญในตลาดอสังหาริมทรัพย์ของภูเก็ตและได้ฝึกฝนวัฒนธรรมและขนานนามกว่า 70 ชัยและให้บริการพัฒนาจำนวนมากสู่ความสำเร็จด้วยโปรแกรมการศึกษา

ด้วยสายต่นักโปรไฟล์และความเป็นมืออาชีพกับความสัมพันธ์ระยะยาวซึ่งทำให้เขาเป็นหนึ่งในนายหน้าอสังหาริมทรัพย์ที่นำเชื่องที่สุดในภูเก็ต

คุณพรอดริค เติบโตในประเทศสวีเดนและได้รับปริญญาด้านเศรษฐศาสตร์วิทยาศาสตร์สวีเดนและสวีเดนและสวีเดน

**ธุรกิจปัจจุบัน**

- กรรมการผู้จัดการ:
- บริษัท เอสวีซีเอ็ม เอ็มเคไอพี จำกัด (24 มีนาคม 2568 – ปัจจุบัน) (อดีตสวีเดนกรุ๊ป - พรอพเพอร์ตี้ แมเนจเม้นท์, ซีโอ, และเป็นที่ปรึกษาด้านกฎหมาย)
  - บริษัท อีวัน สุรินทร์ จำกัด (18 กันยายน 2019 – ปัจจุบัน)

**ประวัติของ  
ผู้พัฒนา**



**คุณโจ ด ออนท์**

ผู้ถือหุ้น

ผู้ประกอบการและธุรกิจที่มีประสบการณ์, คุณโจ ด ออนท์ – ผู้ก่อตั้งของธุรกิจหลายแห่งในเอเชียและต่างประเทศ ก่อตั้งและบริหาร Omni Level NV ซึ่งเป็น บริษัท บริการจัดส่งพัสดุเอกชนเป็นอันดับหนึ่งในบริษัทที่ใหญ่ที่สุดในเอเชีย, Magado Buba – บริษัทบริการจัดส่งพัสดุในประเทศและเอเชีย, Magado Design Interior บริษัทตกแต่งภายใน และ Arzuogio Co., Ltd. บริษัทรับเหมาก่อสร้างในประเทศตุรกี

ด้วยประสบการณ์ที่สะสมจากการบริหารธุรกิจและบุคลากรและการติดต่อกับลูกค้าในตลาดต่างประเทศ ส่งผลให้ทักษะการจัดการที่มุ่งเน้นในการส่งเสริมและดูแลพนักงานพร้อมทั้งให้ค่าตอบแทนและตรวจสอบทุกส่วนที่เกี่ยวข้องเพื่อดำเนินการอย่างมีประสิทธิภาพ

**ธุรกิจปัจจุบัน**

กรรมการผู้จัดการ: มกราคม 2555 จนถึงปัจจุบัน บริษัท อีลิต โปรเจกต์ จำกัด, ตลาด, ภูเก็ต



**คุณอเลสชา โอลุนุส**

ผู้อำนวยการฝ่ายขาย / ผู้ถือหุ้น

คุณอเลสชา เกิดที่ประเทศนอร์เวย์ เติบโตและได้รับการศึกษาหลักสูตรต้นของทางยุโรป

ด้วยความจำกัดการเจริญก้าวหน้าทางหน้าที่การงาน, หลังจากทำงานเป็นผู้จัดงานอีเวนต์ คุณอเลสช้าย้ายจากประเทศนอร์เวย์ในปี 2553

เขาเริ่มทำงานให้กับบริษัทอสังหาริมทรัพย์ในประเทศสวีเดน ในฐานะผู้จัดการฝ่ายขายและสัมพันธ์กับ: การขายและการตลาดได้อย่างรวดเร็ว

ด้วยความสำเร็จเบื้องต้นส่งผลให้เขาเข้ามามีบทบาทเป็นครั้งแรก เขาได้ผันตัวเองมาทำงานที่ Diamond Condominium ในฐานะฝ่ายการขายและประสบความสำเร็จ ทำให้ได้เลื่อนตำแหน่งเป็นผู้ช่วยผู้อำนวยการฝ่ายขายในระยะเวลาไม่นาน

จากการประสบความสำเร็จของ Diamond Condominium ในการขายได้อย่างรวดเร็ว เพราะประสิทธิภาพและความน่าเชื่อถือ: เขาได้มีโอกาสให้ส่วนหนึ่งของผู้ก่อตั้งโครงการ Serene Condominium ในฐานะผู้จัดการฝ่ายขายและหนึ่งในผู้ถือหุ้น

8 ปีของการอาศัยอยู่ในภูเก็ตทำให้ได้เรียนรู้และได้รู้จักตลาดอสังหาริมทรัพย์ในภูเก็ตเป็นอย่างดีและสามารถพัฒนาได้เป็นอย่างดีในการบริหารของเขา

เขาประสบความสำเร็จในการเป็นหัวหน้าครอบครัวและพ่อที่ดี ครอบครัวที่ประสบความสำเร็จจากการทำงานในฐานะผู้อำนวยการฝ่ายขายไม่พวกรุ่นๆ

**ธุรกิจปัจจุบัน**

ผู้อำนวยการฝ่ายขาย บริษัท อีวัน สุรินทร์ จำกัด (18 กันยายน 2019 – ปัจจุบัน)



**DIAMOND CONDOMINIUM**

292-ห้องชุด คอนโดมีเนียม สร้างเสร็จเมื่อปี 2561 ที่ตั้งอยู่ใกล้ทางแยกทางเข้า ปัจจุบัน บริหารจัดการภายใต้ชื่อ ไทคอม อีโวลูชั่น



**INFUSE RESTAURANT**

ร้านอาหารแห่งใหม่ในใต้เขื่อนศรีนครินทร์ ร้านอาหารให้บริการอาหารที่ไม่เพียงมีรสชาติอร่อยแต่ยังมีความสบายตาจากมุมมอง



**CLEAR VISION GROUP**

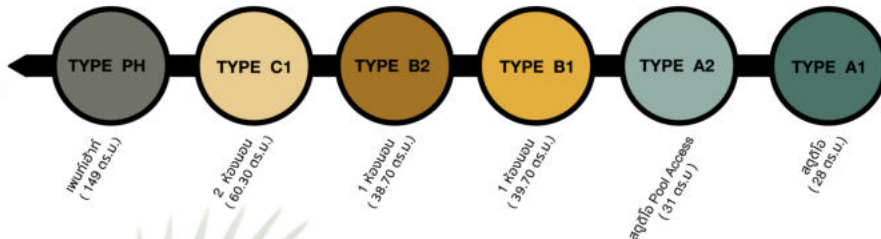
ตัวแทนอสังหาริมทรัพย์และสื่อ กับประสบการณ์ 15 ปี และ 10 บริษัท ที่ปรึกษาทางกฎหมาย

# รายละเอียดและคุณสมบัติ ของโครงการ



ชื่อโครงการ	ซีริน คอนโดมีเนียม
สถานที่ตั้ง:	สุรินทร์ บางเทา ภูเก็ต ประเทศไทย
ผู้พัฒนา:	บริษัท ซีริน สุรินทร์ จำกัด
รูปแบบโครงการ	คอนโดมีเนียม
ขนาดที่ดิน	3300 ตร.ม.
ตึก:	A (53 ยูนิต), B (138 ยูนิต)
ยูนิตทั้งหมด	191
ชั้น:	8
ที่จอดรถ:	46

## UNIT TYPES



- สฟร์ 3 ชั้น
- บริการ ห้องซักผ้า
- ศูนย์ออกกำลังกาย
- 3 สระว่ายน้ำ  
สระว่ายน้ำขนาดฟ้า, อินเล้ง, pool access.
- ที่จอดรถยนต์ใต้ดิน
- ร้านอาหารบนดาดฟ้าและบาร์สระว่ายน้ำ  
ที่ตั้งในสระว่ายน้ำ
- 24 ชั่วโมง ปรก กล้องวงจรปิด อินเทอร์เน็ต
- บริการรถรับส่ง
- แพนดงรับ 24 ชม. / ห้องรับจอง/  
บริการเจ้าหน้าที่อำนวยความสะดวก / ร้านกาแฟ