

Nesba 1

حيث تتناسب الرياضة مع الحياة.
Fitness and life **in harmony.**





الجادة، داون تاون الشارقة الجديدة

مختلف أرجاء المنطقة، ويوفر لهم منازل ذات أسعار تنافسية، إضافة إلى العديد من الفرص الوظيفية، فضلاً عن قربها من أحد أكبر المراكز التعليمية والثقافية في العالم العربي.

ويزاوج مشروع الجادة بين التصميم الأخاذ وأناقة الحياة العصرية، كما يمنحك كل ما تحتاج إليه في متناول يدك. فهو وبكل بساطة يشكل البيئة المثالية لجيل الغد الواعد!

تعُد الجادة أحدث مشروع تطوير عقاري في إمارة الشارقة، حيث ينعم فيه القاطنون والزوار بباقة من أبرز المرافق والخدمات، وتتنوع فيه خيارات السكن والعمل والترفيه والاستجمام والتسوق لتلائم متطلبات الجميع.

ويقع مشروع الجادة في قلب مدينة الشارقة، ويتمتع بموقع استراتيجي يتصل بمختلف المناطق المحيطة والإمارات الأخرى عبر عدة نقاط حيوية. كما ويمثل المشروع مركزاً جديداً للابتكار والتجديد في الإمارات العربية المتحدة، حيث يجتذب الشباب من

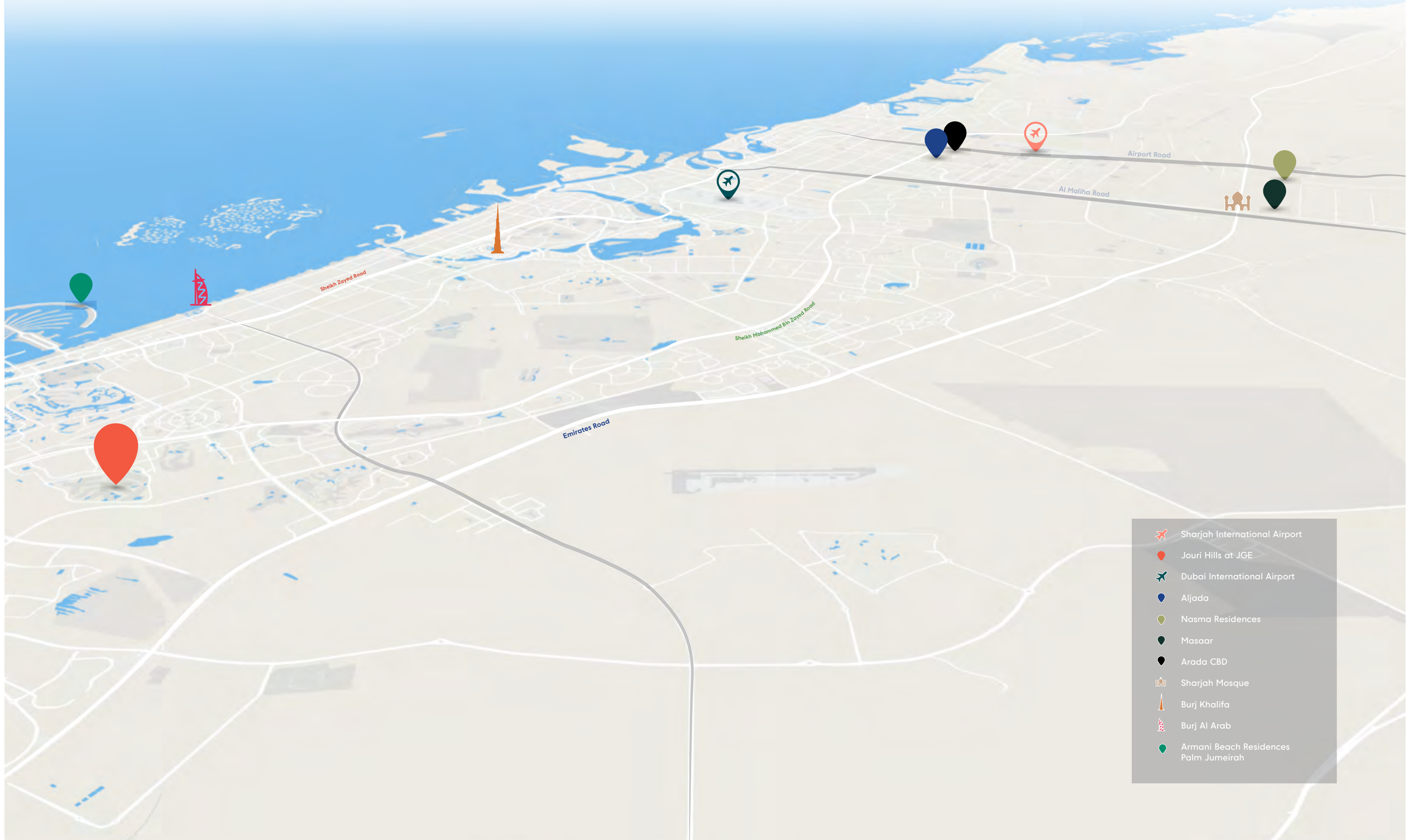
Aljada is the downtown of new Sharjah

A destination where everything is at your fingertips, and where living, working, entertainment, relaxing, shopping and culture all come together.

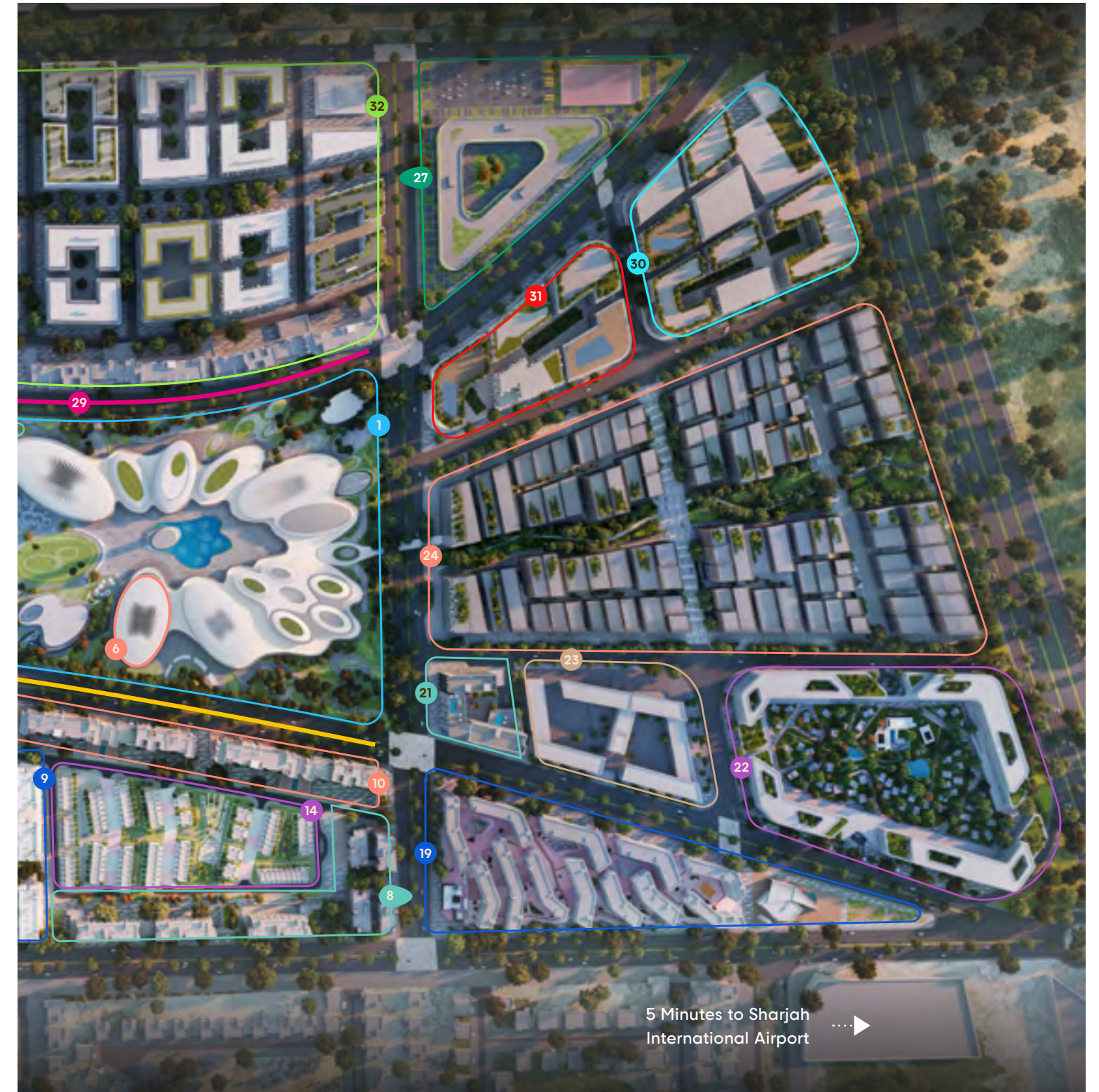
Ideally located in the heart of one of the Middle East's most welcoming cities, Aljada is a truly all-encompassing development and the perfect place to bring up your family. With a masterplan

that draws inspiration from some of Sharjah's oldest heritage districts, Aljada is designed to provide you and your children with a stress-free yet active lifestyle.

A destination where engaging design meets contemporary elegance, Aljada allows you to be all that you can be.



- Sharjah International Airport
- Jouri Hills at JGE
- Dubai International Airport
- Aljada
- Nasma Residences
- Masaar
- Arada CBD
- Sharjah Mosque
- Burj Khalifa
- Burj Al Arab
- Armani Beach Residences Palm Jumeirah



- | | | |
|----------------------------|--|----------------------------------|
| 1. Madar at Aljada | 8. Areej Apartments | 14. Sarab 1 Villa Community |
| 2. Aljada Discovery Center | 9. Rehan Apartments | 15. Naseej District |
| 3. Skate Park | 10. Misk Apartments | 16. Naseej Cultural Complex |
| 4. Zad Food District | 11. East Village | 17. Sarab 2 Villa Community |
| 5. Drive-in Cinema | 12. Vida Aljada Hotel and Vida Residences Aljada | 18. The Gate |
| 6. Wellfit Gym | 13. The Boulevard | 19. Nest Student Housing Complex |
| 7. The Address Aljada | | |

- | | | |
|-------------------------------|--|--------------------------|
| 20. Nasaq District | 25. SABIS International School – Aljada (SIS-Aljada) | 30. Convention Center |
| 21. Rove Home Aljada | 26. School 2 | 31. Hotel and Residences |
| 22. Wellness District | 27. School 3 | 32. Residences |
| 23. Education District | 28. East Boulevard | 33. Nesba |
| 24. Central Business District | 29. West Boulevard | |

أسلوب حياة عصري يشجع على الابتكار والتجديد

ابدأ صبيحة كل يوم مع شعور بالإثارة والانتعاش والفرص اللامتناهية، واستكشف مشاهد وأصداء مدهشة في وجهة عصرية جديدة، حيث لا تنتهي الأفاق وتحصل على كل ما تحتاجه على مقربة من عتبة منزلك الجديد.

بموقعها المثالي في قلب الشارقة، تلك المدينة التي تتربع على عرش الثقافة والفنون في المنطقة، يمكن اعتبار الجادة المكان الأفضل لكم ولعائلاتكم. إنه المكان الذي يلتقي فيه العيش والعمل واللعب في آن واحد، والمكان الذي يلتقي فيه الماضي والمستقبل لتقديم أسلوب حياة استثنائي.

Live and grow in a hub for creativity

Wake up every morning to a feeling of excitement and endless possibility. Explore the sights and sounds of a new destination, where the journey never ends. And relax in the knowledge that everything you need to enjoy life is right on your doorstep.

Ideally located in the heart of Sharjah, a city where culture and the arts take centre stage, Aljada is the perfect place for you and your family to grow. It's a place where living, working and playing all come together, and a place where the past and future unite, offering the best of both worlds.





إنجاز وإبداع في أحضان مدينة نابضة بالحياة

في عالم تتسارع فيه الأحداث والمتغيرات، لا بد أن يكون لديك خيارات عمل مختلفة في متناول يديك. ستوفر الجادة بيئة من شأنها دعم نمو اقتصاد دولة الإمارات ورفد الشباب من منطقة الخليج وخارجها بفرص عمل مثرية.

تجذب منطقة أراذ المركزية للأعمال، وهي أول منطقة أعمال في المنطقة بعد تفشي كوفيد-19، الشركات التي تحرص على استئجار مساحات فاخرة من داخل الشارقة ودولة الإمارات العربية المتحدة وخارجها، وذلك بفضل موقعها المثالي الذي يضم مجموعة لا مثيل لها من المزايا والمرافق. لذا، سواء أكنت تطمح أن تكون معمارياً أم مهندساً، فإن الجادة هي ما تبحث عنه.

Collaborate and work in a dynamic city

In a rapidly changing world, it's vital to have a range of different working options close to hand. Aljada will contain an ecosystem that will not only support the growth of the UAE's economy, but also provide jobs for thousands of young people from the Gulf and beyond.

The region's first post-pandemic business district, Arada CBD is attracting corporates keen to lease both Grade A and Grade B space from within Sharjah, the wider UAE and further afield, thanks to its ideal location and access to an unmatched range of benefits and offerings. So whether you want to be an architect or an engineer, Aljada is the perfect place to set the foundations for an amazing career.

أطلق لنفسك العنان ضمن بيئة حضرية غنيّة

توفر لكم الجادة كل ما تحتاجون إليه بين متناول أيديكم، حيث تتوفر فيها الخيارات من الحدائق الخضراء الواسعة والمطاعم والمقاهي الراقية والمرافق الخدمية المختلفة لإثراء تجربة جميع أفراد العائلة.

يحظى مجمع مدار، من تصميم شركة زها حديد العالمية للهندسة المعمارية، بأصداء إيجابية واسعة لدى مختلف شرائح المجتمع المحلي منذ افتتاحه، حيث يتوافد عليه حالياً أكثر من 120,000 زائر شهرياً. ويضم المجمع مجموعة واسعة من أماكن الجذب السياحي مثل زاد - منتزه عربات الطعام الشهير - سينما خارجية مجانية للسيارات، أكبر ميدان تزلج في المنطقة، صالة ويلفت للياقة البدنية، ومنطقة مخصصة للقفز على المطاط، بالإضافة إلى الحدائق المخصصة للمغامرات واللعب بالماء وغيرها.

Relax and explore a modern urban setting

Aljada is a destination where everything is at your fingertips. Whether you want to walk through lush green parks, dine at incredible restaurants or take the family on an amazing day out, there are a lifetime of experiences to enjoy.

Designed by Zaha Hadid Architects, Madar at Aljada is the UAE's fastest-growing family entertainment experience, welcoming over 120,000 visitors a month. A wide list of attractions includes Zad, a popular food truck park, a free drive-in cinema, the region's biggest skate park, a Wellfit gym, and a trampoline attraction, alongside adventure playgrounds, water play areas and much more.







منزلك في نسبة يرغب بك

وشفاط مطبخ وغسالة مع مجففة
ملابس من علامة تجارية فاخرة.

وتتميز العديد من الشقق بحدائق
شتوية تمثل مفهوماً جديداً ومعاصراً
يضي راحة على مساحة المعيشة
في منزلك والممتدة نحو الشرفة
لمنحك أجمل الأجواء.

تمتاز الوحدات السكنية في
«نسبة» بباقة متنوعة من المساحات
والمخططات التي تلائم مختلف
طموحاتك ومتطلبات حياتك.

وتتنوع الخيارات السكنية ابتداءً من
غرفة نوم واحدة وصولاً إلى المنازل
العائلية الراحبة من ثلاث غرف نوم،
حيث تم تجهيز جميع الوحدات
بتقنيات المنازل الذكية ومجموعة من
الأجهزة الحديثة التي تضم فرن طبخ

Come home to Nesba

At Nesba, a variety of apartment
sizes and floorplans give you the
flexibility to choose the lifestyle
you want.

Ranging from cosy one-bedroom
apartments to three-bedroom
family homes, all residences
at Nesba include smart home
features as standard, as well

as a kitchen cooker, hood and
washer/drier from a premium
manufacturer.

Your new home is ideally located
within the UAE's fastest-growing
urban destination, allowing you
access to an unrivalled variety
of amenities, experiences and
adventures.

أسلوب حياة صحي في متناول الجميع

يتمتع سكان نسبة بوصول مباشر إلى مجموعة من المرافق الرياضية والترفيهية عالمية المستوى. يمكن لعشاق الرياضة ممارسة نشاطاتهم المفضلة في الهواء الطلق من خلال مجمع الجادة الرياضي الرئيسي المجاور، والذي يحتوي على ملعب كرة قدم بالحجم الكامل، مجموعة ملاعب خماسية، بالإضافة إلى ملاعب خاصة لكرة الريشة وكرة السلة والكرة الطائرة وتنس البادل.

هذا بالإضافة إلى وصول مباشر إلى منافذ التسوق وتناول الطعام العديدة في إيست بوليفارد الشهير في الجادة، والذي يقع خارج المنزل مباشرة.

Welcome to a healthy, happy lifestyle

Residents at Nesba have direct access to a world-class array of sporting and recreational facilities.

Fitness fans can make the most of Aljada's main outdoor sports complex next door, which contains a full-size football pitch, several five-a-side pitches and a range of facilities for badminton, basketball, volleyball and padel tennis.

Enjoy direct access to the many shopping and dining outlets on Aljada's popular East Boulevard, which is just outside your front door.





وصول مباشر إلى المجمع الرياضي الرئيسي في الجادة، والذي يحتوي على ملعب كرة قدم احترافي، ملاعب من 5 لاعبين، مرافق واسعة لتنس البادل، كرة السلة، الكرة الطائرة، وكرة الريشة في مساحات خضراء فارحة وخرابية
Direct access to Aljada's main sports complex, featuring a full-size football pitch, 5-a-side pitches and extensive facilities for padel tennis, basketball, volleyball and badminton, set in a landscaped green park



وصول مباشر إلى إيست بوليفارد، وجهة التسوق وتناول الطعام الشهيرة المحاطة بالأشجار
Direct access to East Boulevard, a popular tree-lined shopping and dining destination



دخول حصري إلى صالة الألعاب الرياضية وبركة السباحة المخصصة للمقيمين فقط
Exclusive access to residents'-only gym and swimming pool



مميزات ذكية في كل منزل
Smart features included in every home



عدة الطهي، شفاط هواء، غسالة مع مجففة في كل منزل
Cooking range, hood and washer-dryer included in every home



دقيقتين سيراً على الأقدام من مدرسة سابيس الدولية - الجادة
2 minutes' walk from SABIS International School-Aljada



5 دقائق سيراً على الأقدام من مجمع مدار العائلي الترفيهي
5 minutes' walk from Madar family entertainment complex

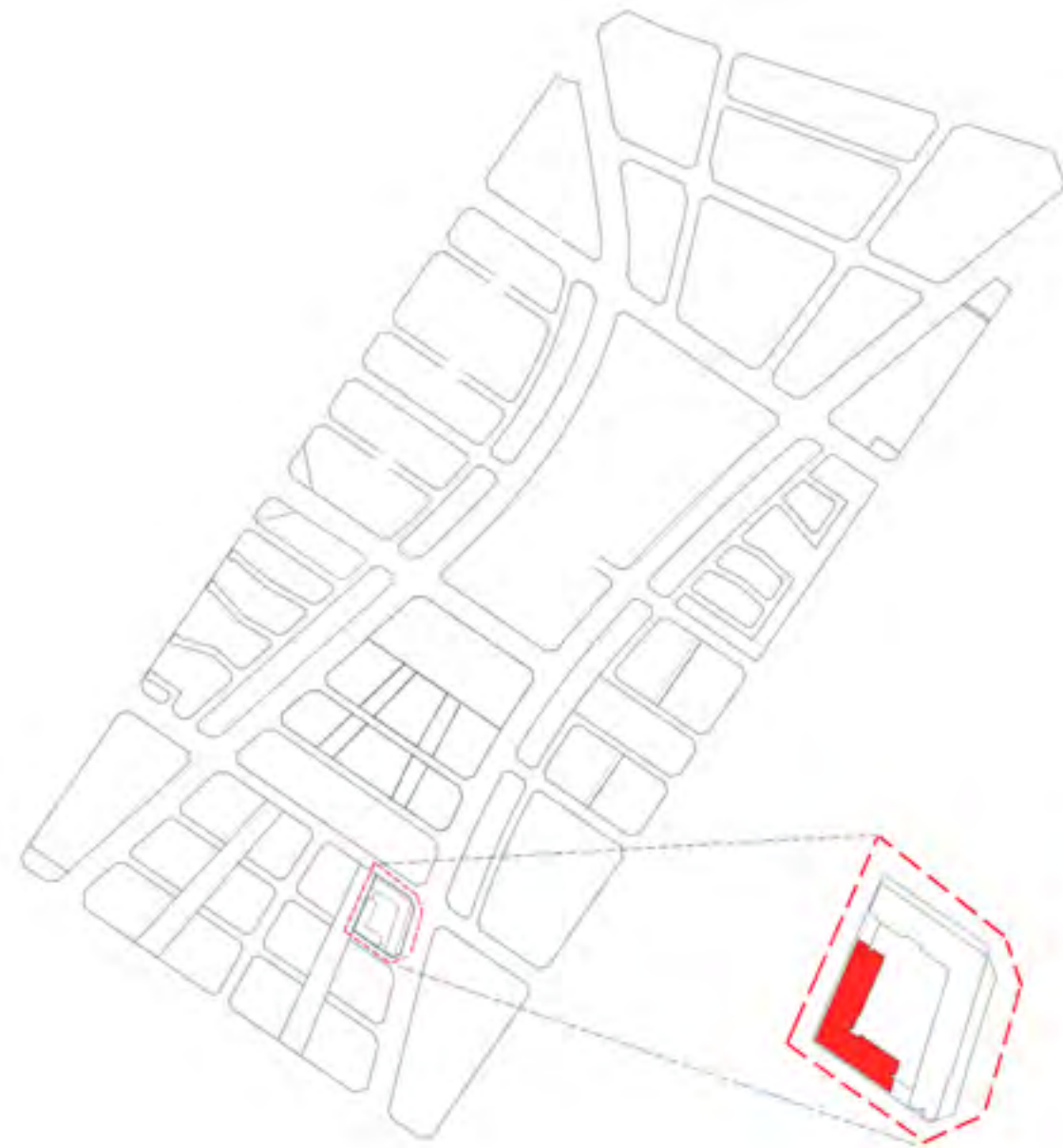


5 دقائق سيراً على الأقدام من حي نسيج الثقافي
5 minutes' walk from Naseej cultural district



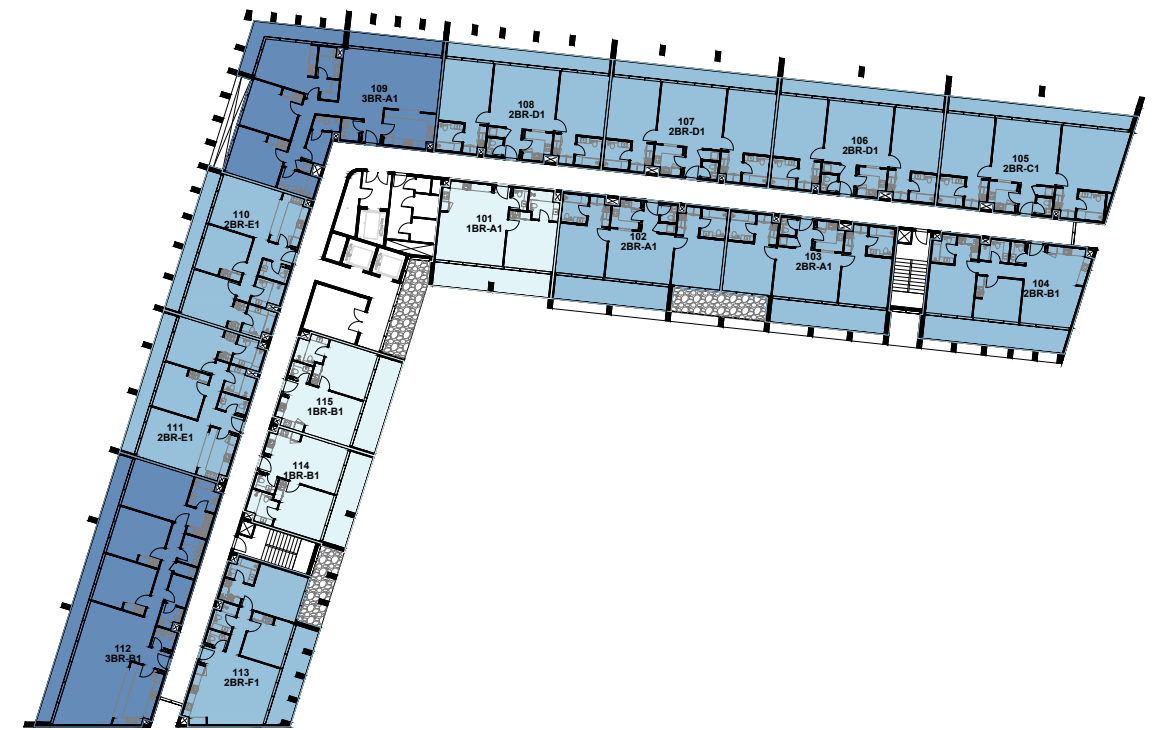
10 دقائق سيراً على الأقدام من منطقة أراذ المركزية للأعمال (CBD)
10 minutes' walk from Arada CBD, Aljada's business park

المخطط الرئيسي Master Plan



■ Nesbo 1

الطابق الأول 1st Floor Plan



■ 1 Bedroom
■ 2 Bedroom
■ 3 Bedroom



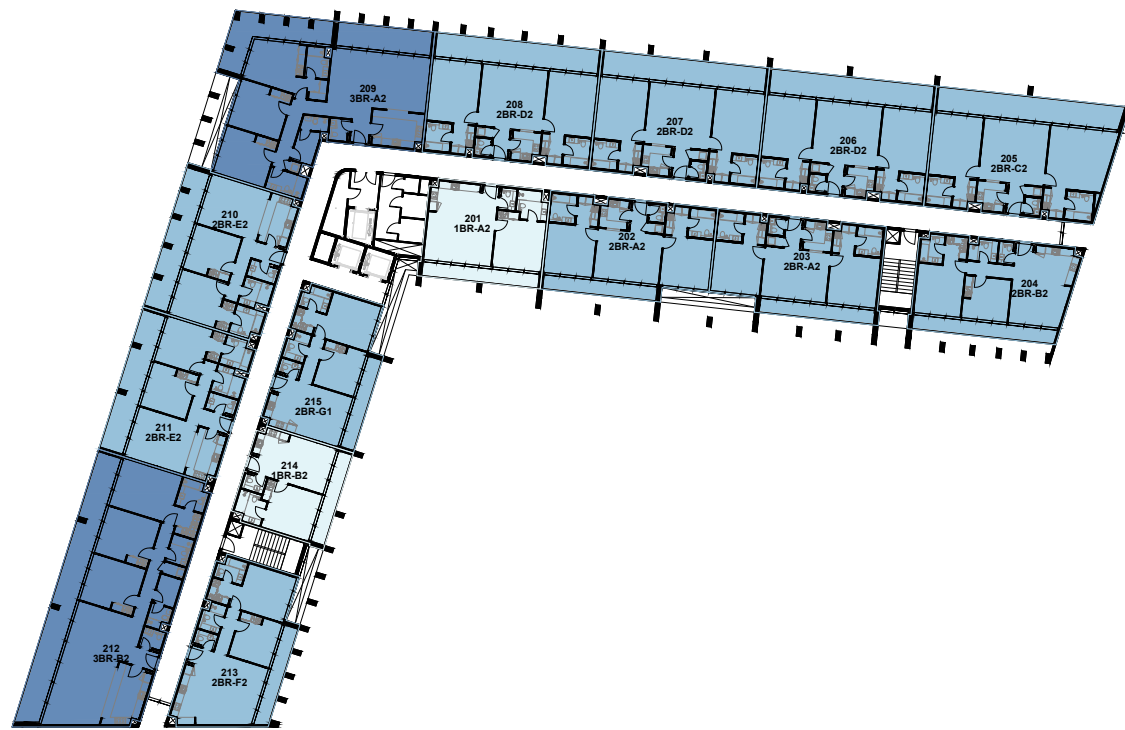
■ 1 bedroom ■ 2 bedroom ■ 3 bedroom





الطابق الثاني والرابع 2nd and 4th Floor Plan

الطابق الثالث والخامس 3rd and 5th Floor Plan



1 bedroom 2 bedroom 3 bedroom



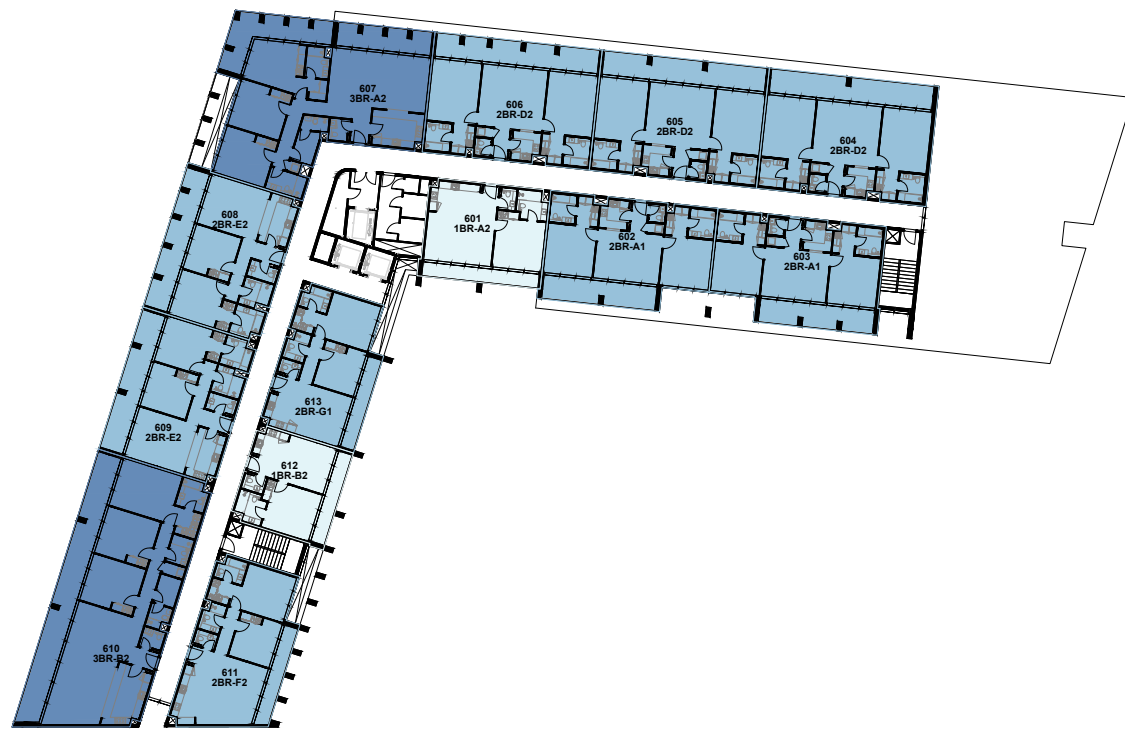
1 bedroom 2 bedroom 3 bedroom



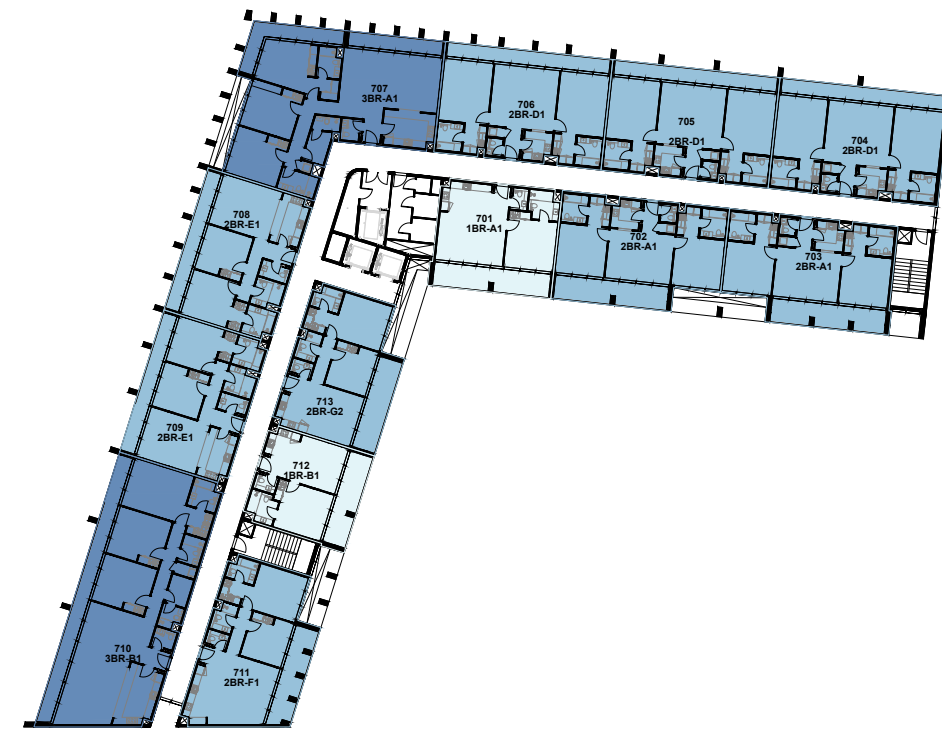


الطابق السادس 6th Floor Plan

الطابق السابع 7th Floor Plan



1 bedroom 2 bedroom 3 bedroom



1 bedroom 2 bedroom 3 bedroom

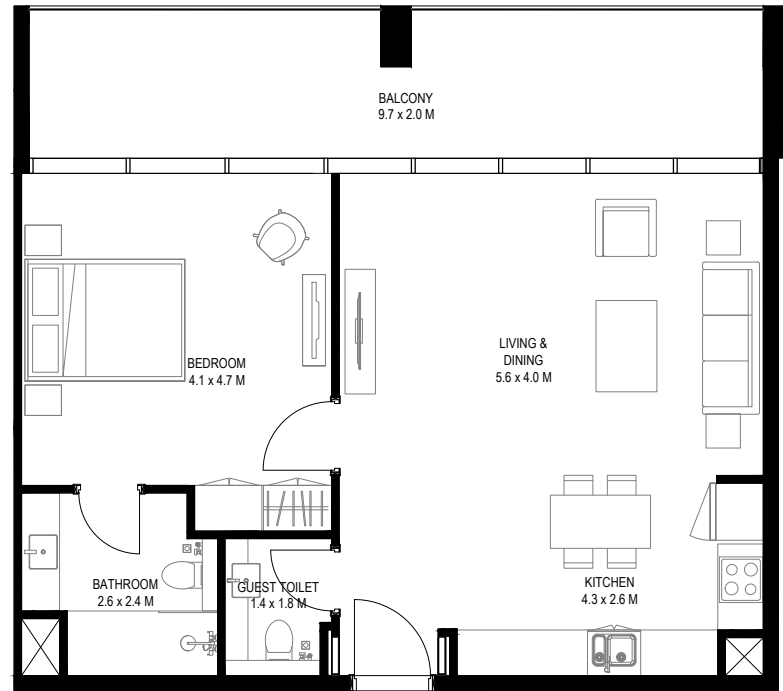




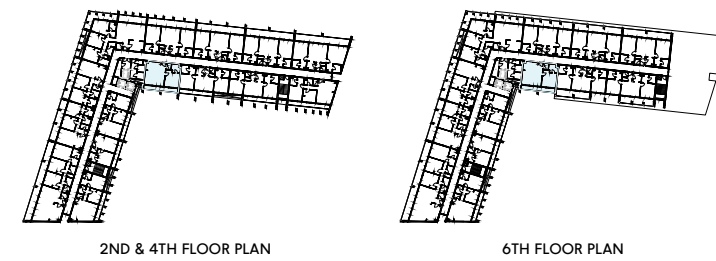
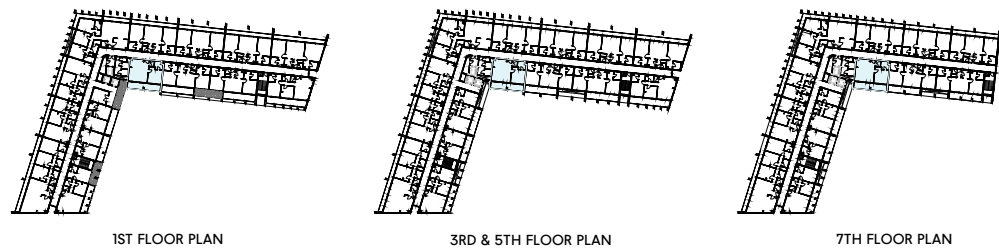
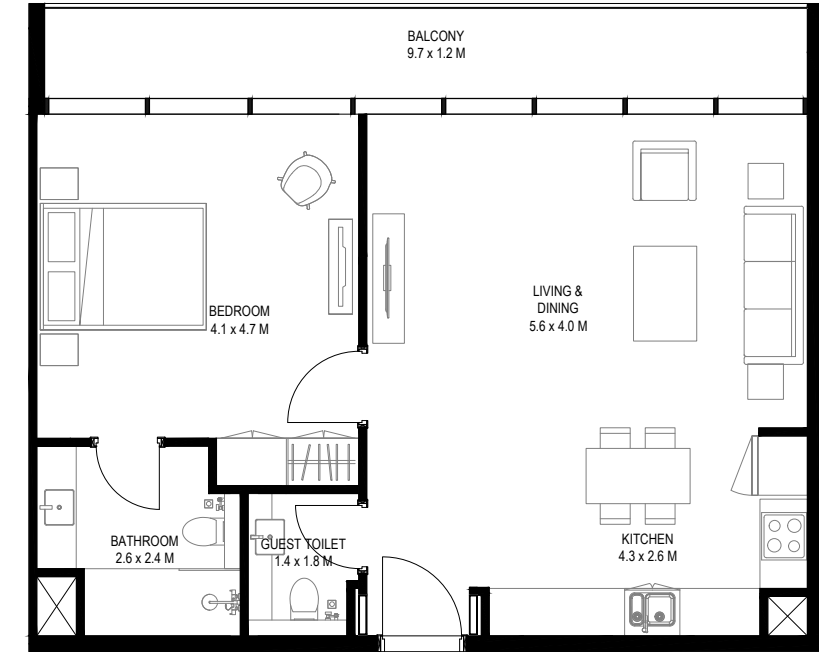
مخططات الوحدات السكنية

Unit Plans

1 Bedroom Type A1



1 Bedroom Type A2



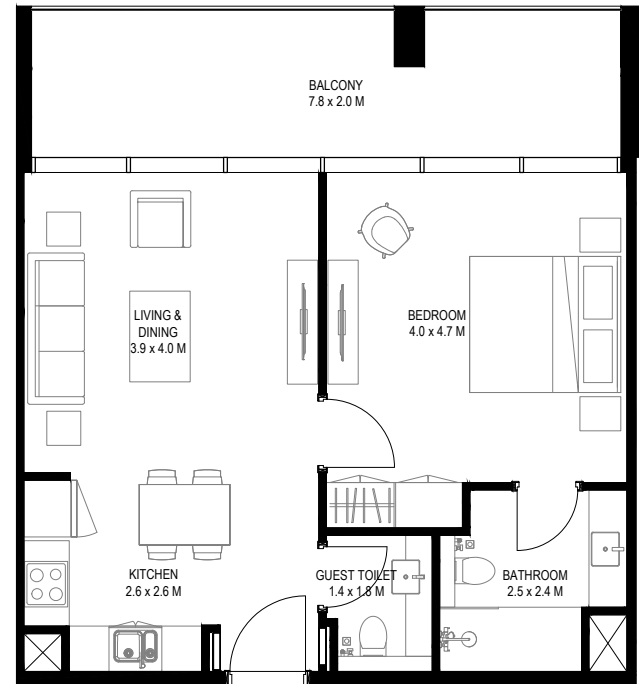
Unit Area: 69.3 Sqm (746 Sqft) | **Balcony Area:** 20.5 Sqm (221 Sqft) | **Total Area:** 89.8 Sqm (967 Sqft)

Unit Area: 69.29 Sqm (746 Sqft) | **Balcony Area:** 12.3 Sqm (133 Sqft) | **Total Area:** 81.59 Sqm (879 Sqft)

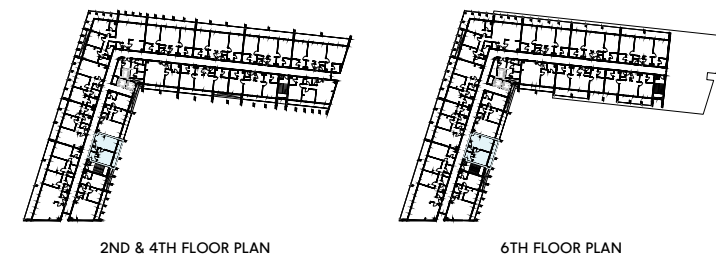
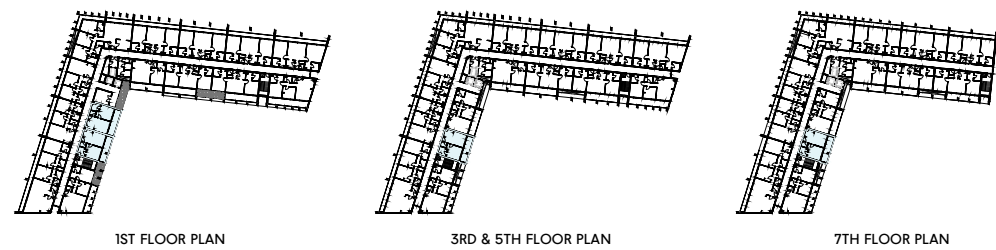
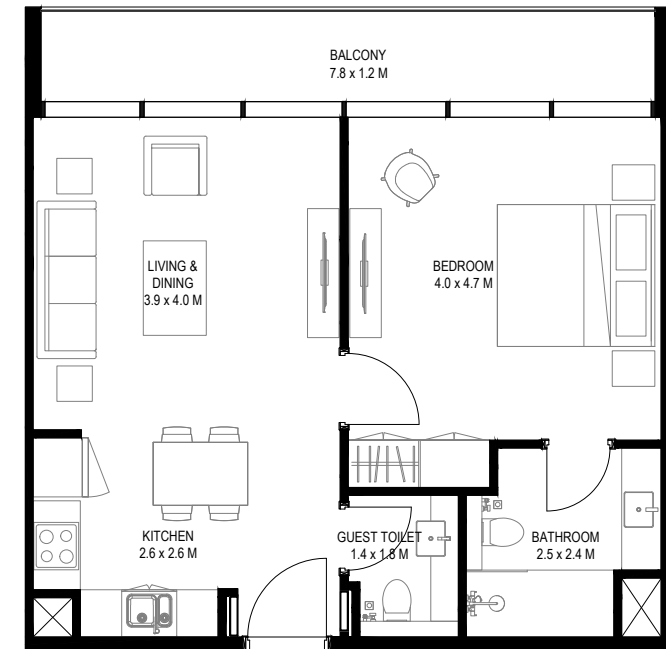
1-Measurements are indicative 'finish to finish' in Metric & Imperial excluding construction tolerance. 2-Plot/unit dimensions may vary from brochure, and unit types/plans may exist as mirrored versions; 3-All images used are for illustrative purposes only. 4-Unless stated otherwise, all fittings and interior decorative items shown are for illustrative purposes only. 5-The developer reserves the right to make alterations, at its absolute discretion, without any liability whatsoever up to the final 'as built' status.

تشير الأرقام الواردة إلى القياسات النهائية من سطح الحائط المشطيب إلى سطح الحائط المشطيب المقابل له وبالوحدات المترية والإنجليزية باستثناء التفاوت المسموح به في الأعمال الإنشائية. 2- قد تختلف أبعاد القطع/الوحدات عما هو موضح في البرشور، وقد يتم عرض أضاف/مخططات الوحدات بنسخ معكوسة؛ 3- جميع الصور الواردة هي لأغراض التوضيح فقط. 4- جميع التجهيزات والديكورات الداخلية الواردة هي لأغراض التوضيح فقط، ما لم يرد خلاف ذلك صراحة. 5- يحتفظ المطور، ووفقاً لتقديره المطلق، بحقه في إجراء التعديلات دون أي مسؤولية مترتبة على ذلك حتى إنجاز العمل بصورة نهائية.

1 Bedroom Type B1



1 Bedroom Type B2



Unit Area: 56.39 Sqm (607 Sqft) | **Balcony Area:** 16.8 Sqm (181 Sqft) | **Total Area:** 73.19 Sqm (788 Sqft)

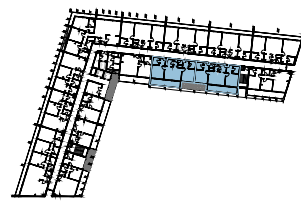
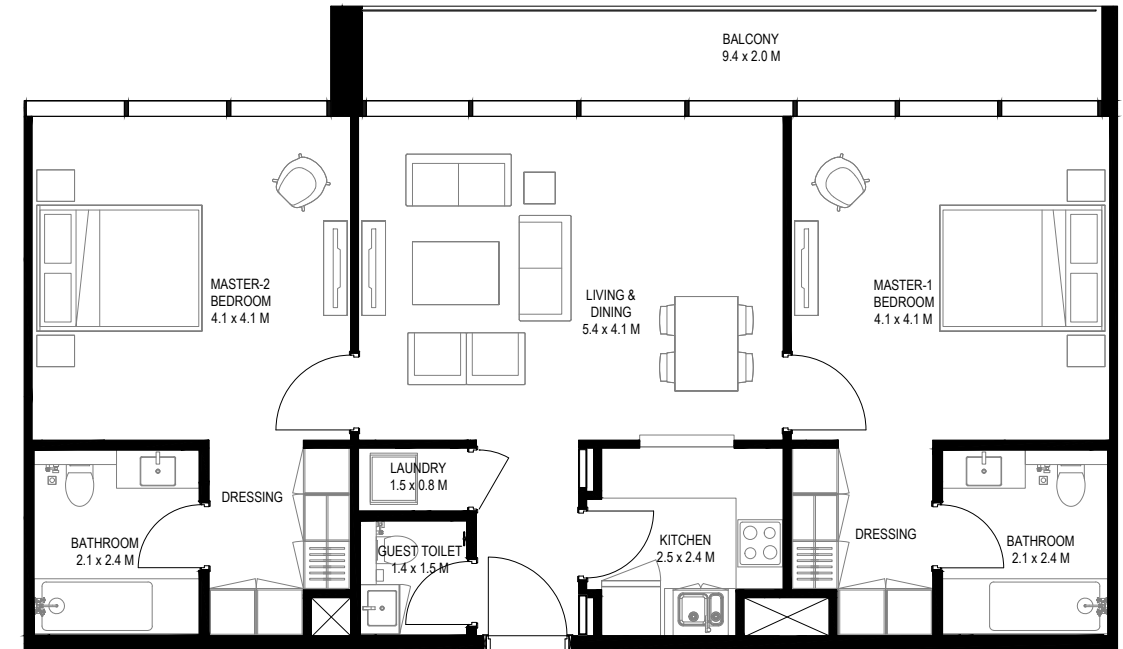
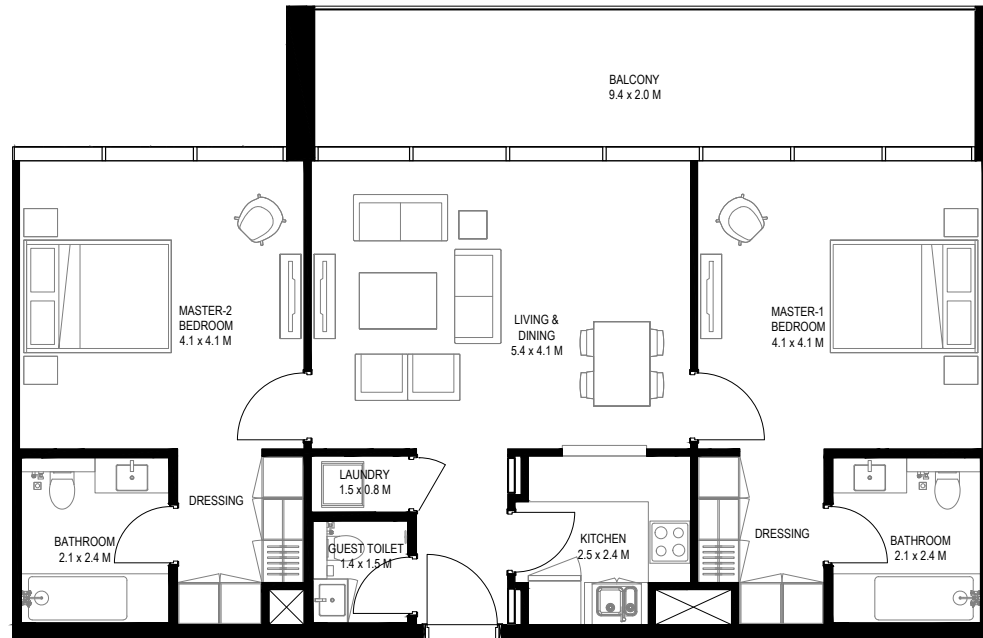
Unit Area: 56.39 Sqm (607 Sqft) | **Balcony Area:** 10.08 Sqm (109 Sqft) | **Total Area:** 66.47 Sqm (716 Sqft)

1-Measurements are indicative 'finish to finish' in Metric & Imperial excluding construction tolerance. 2-Plot/unit dimensions may vary from brochure, and unit types/plans may exist as mirrored versions; 3-All images used are for illustrative purposes only. 4-Unless stated otherwise, all fittings and interior decorative items shown are for illustrative purposes only. 5-The developer reserves the right to make alterations, at its absolute discretion, without any liability whatsoever up to the final 'as built' status.

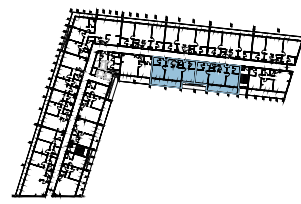
تشير الأرقام الواردة إلى القياسات النهائية من سطح الحائط المشطيب إلى سطح الحائط المشطيب المقابل له وبالوحدات المترية والإنجليزية باستثناء التفاوت المسموح به في الأعمال الإنشائية. 2- قد تختلف أبعاد القطع/ الوحدات عما هو موضح في البرشور، وقد يتم عرض أضاف/مخططات الوحدات بنسخ معكوسة؛ 3- جميع الصور الواردة هي لأغراض التوضيح فقط. 4- جميع التجهيزات والديكورات الداخلية الواردة هي لأغراض التوضيح فقط، ما لم يرد خلاف ذلك صراحة. 5- يحتفظ المطور، ووفقاً لتقديره المطلق، بحقه في إجراء التعديلات دون أي مسؤولية مترتبة على ذلك حتى إنجاز العمل بصورة نهائية.

2 Bedroom Type A1

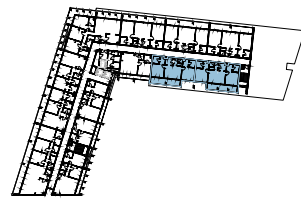
2 Bedroom Type A2



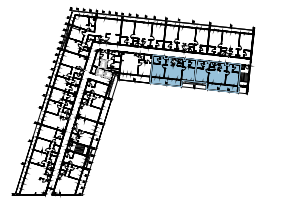
1ST FLOOR PLAN



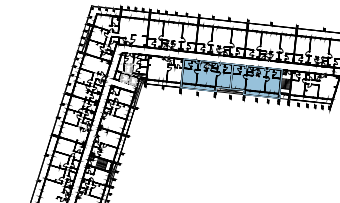
3RD & 5TH FLOOR PLAN



6TH FLOOR PLAN



7TH FLOOR PLAN



2ND & 4TH FLOOR PLAN

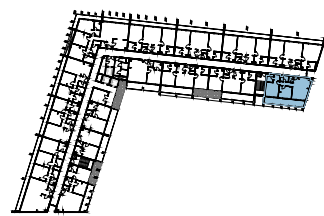
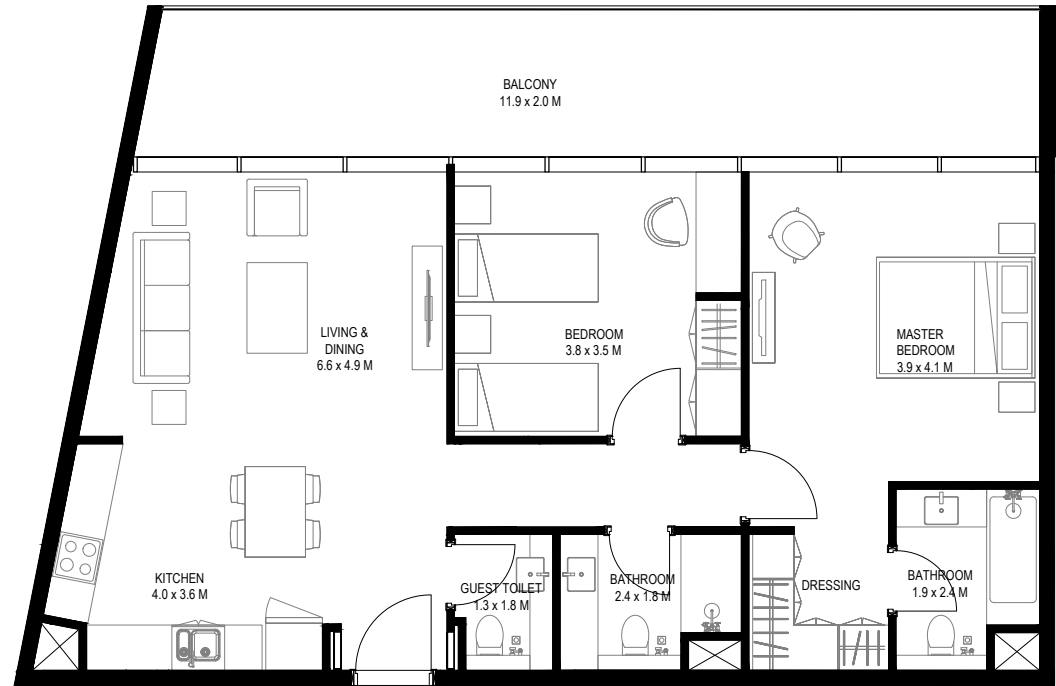
Unit Area: 96.82 Sqm (1043 Sqft) | **Balcony Area:** 20.6 Sqm (221 Sqft) | **Total Area:** 117.42 Sqm (1264 Sqft)

Unit Area: 96.88 Sqm (1043 Sqft) | **Balcony Area:** 12.36 Sqm (133 Sqft) | **Total Area:** 109.24 Sqm (1176 Sqft)

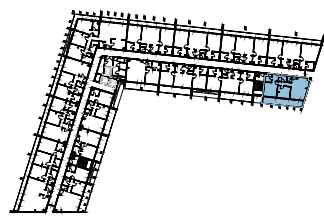
1-Measurements are indicative 'finish to finish' in Metric & Imperial excluding construction tolerance. 2-Plot/unit dimensions may vary from brochure, and unit types/plans may exist as mirrored versions; 3-All images used are for illustrative purposes only. 4-Unless stated otherwise, all fittings and interior decorative items shown are for illustrative purposes only. 5-The developer reserves the right to make alterations, at its absolute discretion, without any liability whatsoever up to the final 'as built' status.

تشير الأرقام الواردة إلى القياسات النهائية من سطح الحائط المشطيب إلى سطح الحائط المشطيب المقابل له وبالوحدات المترية والإنجليزية باستثناء التفاوت المسموح به في الأعمال الإنشائية. 2- قد تختلف أبعاد القطع/الوحدات عما هو موضح في البرشور، وقد يتم عرض أضاف/مخططات الوحدات بنسخ معكوسة؛ 3- جميع الصور الواردة هي لأغراض التوضيح فقط. 4- جميع التجهيزات والديكورات الداخلية الواردة هي لأغراض التوضيح فقط، ما لم يرد خلاف ذلك صراحة. 5- يحتفظ المطور، ووفقاً لتقديره المطلق، بحقه في إجراء التعديلات دون أي مسؤولية مترتبة على ذلك حتى إنجاز العمل بصورة نهائية.

2 Bedroom Type B1



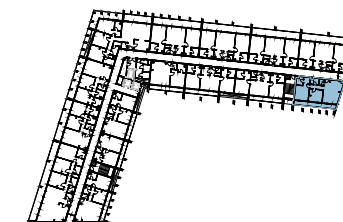
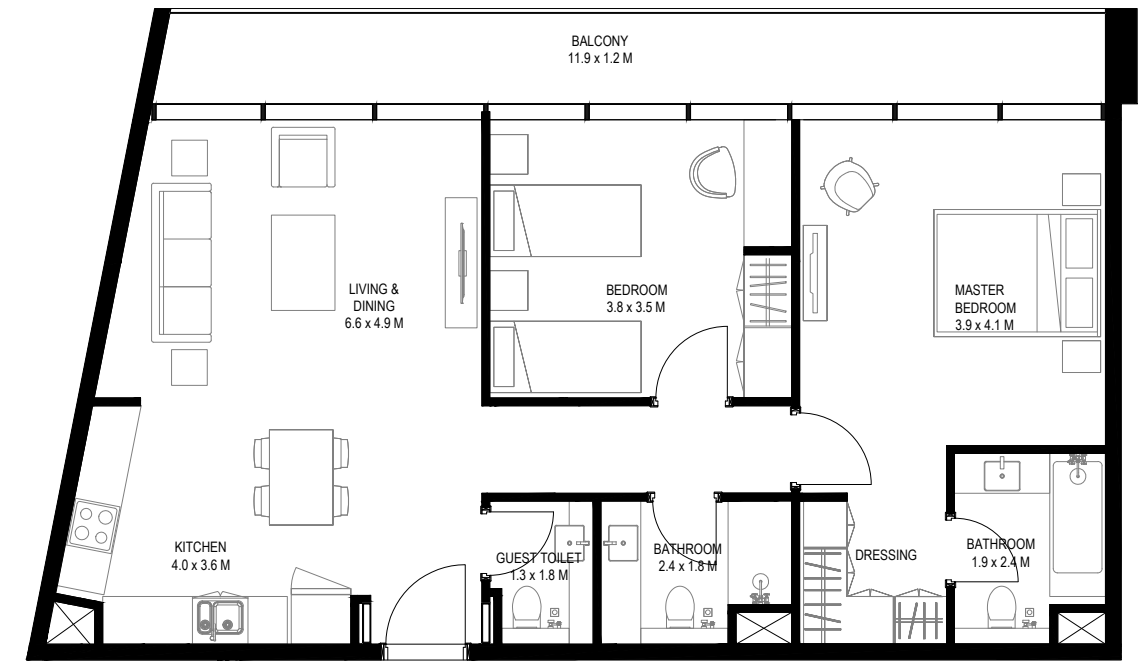
1ST FLOOR PLAN



3RD & 5TH FLOOR PLAN

Unit Area: 90.06 Sqm (970 Sqft) | **Balcony Area:** 24.82 Sqm (267 Sqft) | **Total Area:** 114.88 Sqm (1237 Sqft)

2 Bedroom Type B2



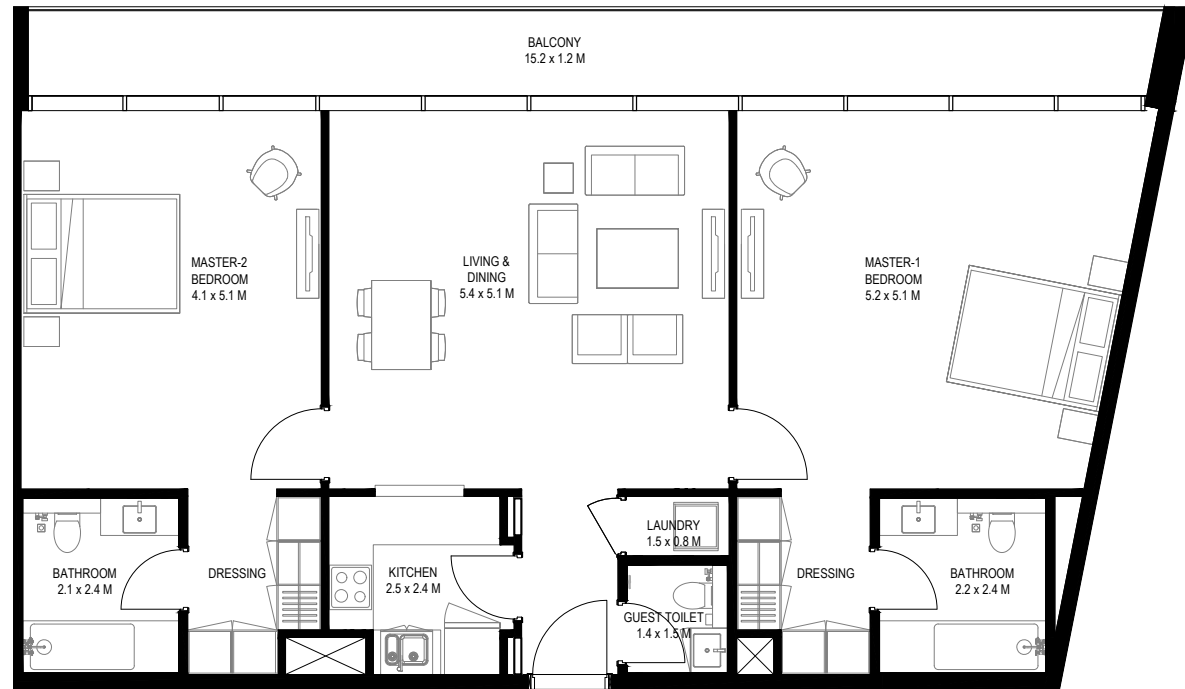
2ND & 4TH FLOOR PLAN

Unit Area: 90.21 Sqm (972 Sqft) | **Balcony Area:** 14.99 Sqm (161 Sqft) | **Total Area:** 105.2 Sqm (1133 Sqft)

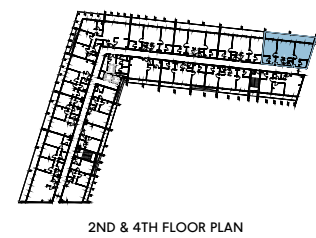
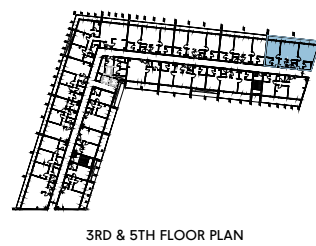
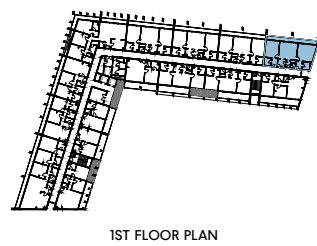
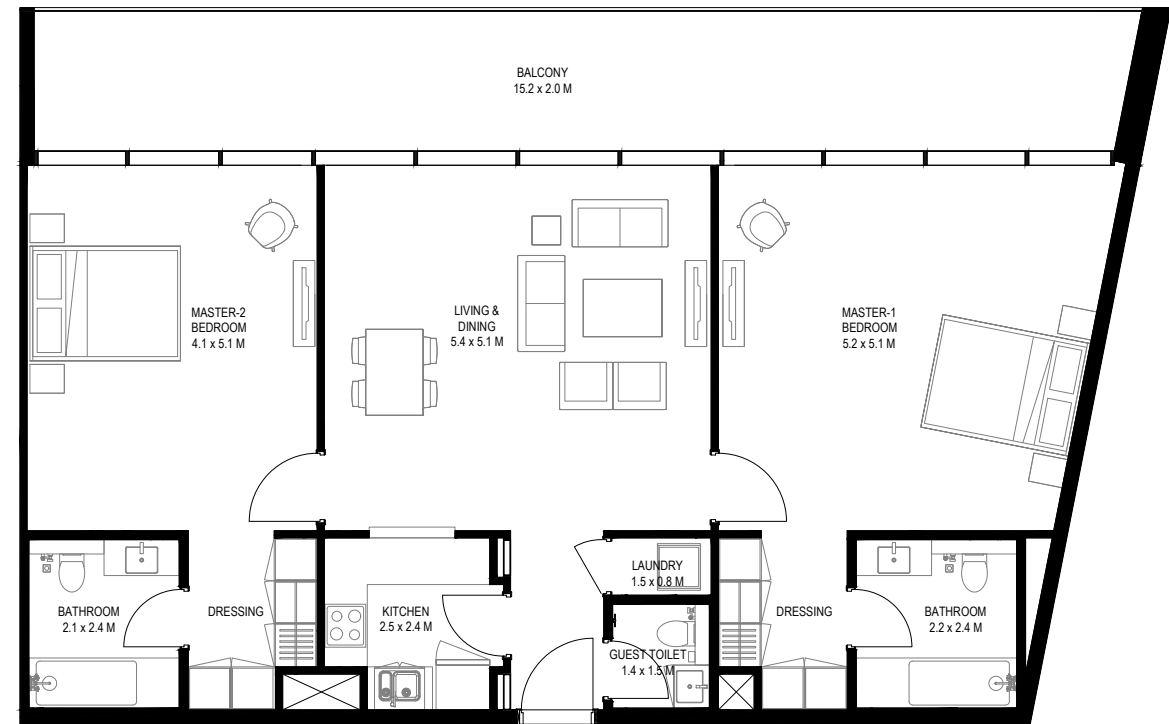
1-Measurements are indicative 'finish to finish' in Metric & Imperial excluding construction tolerance. 2-Plot/unit dimensions may vary from brochure, and unit types/plans may exist as mirrored versions; 3-All images used are for illustrative purposes only. 4-Unless stated otherwise, all fittings and interior decorative items shown are for illustrative purposes only. 5-The developer reserves the right to make alterations, at its absolute discretion, without any liability whatsoever up to the final 'as built' status.

تشير الأرقام الواردة إلى القياسات النهائية من سطح الحائط المشطيب إلى سطح الحائط المشطيب المقابل له وبالوحدات المترية والإنجليزية باستثناء التفاوت المسموح به في الأعمال الإنشائية. 2- قد تختلف أبعاد القطع/ الوحدات عما هو موضح في البرشور، وقد يتم عرض أضاف/مخططات الوحدات بنسخ معكوسة؛ 3-جميع الصور الواردة هي لأغراض التوضيح فقط. 4-جميع التجهيزات والديكورات الداخلية الواردة هي لأغراض التوضيح فقط، ما لم يرد خلاف ذلك صراحة. 5-يحتفظ المطور، ووفقاً لتقديره المطلق، بحقه في إجراء التعديلات دون أي مسؤولية مترتبة على ذلك حتى إنجاز العمل بصورة نهائية.

2 Bedroom Type C1



2 Bedroom Type C2



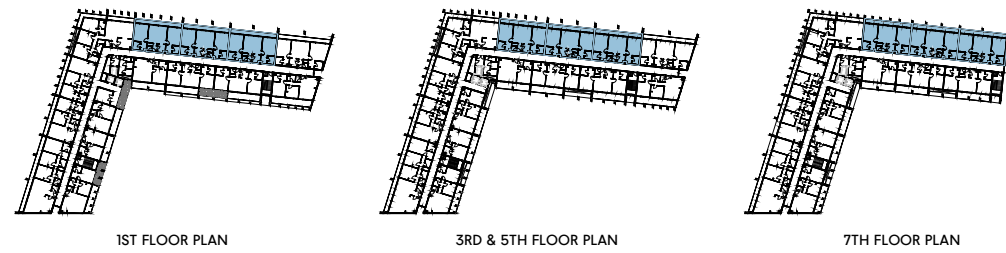
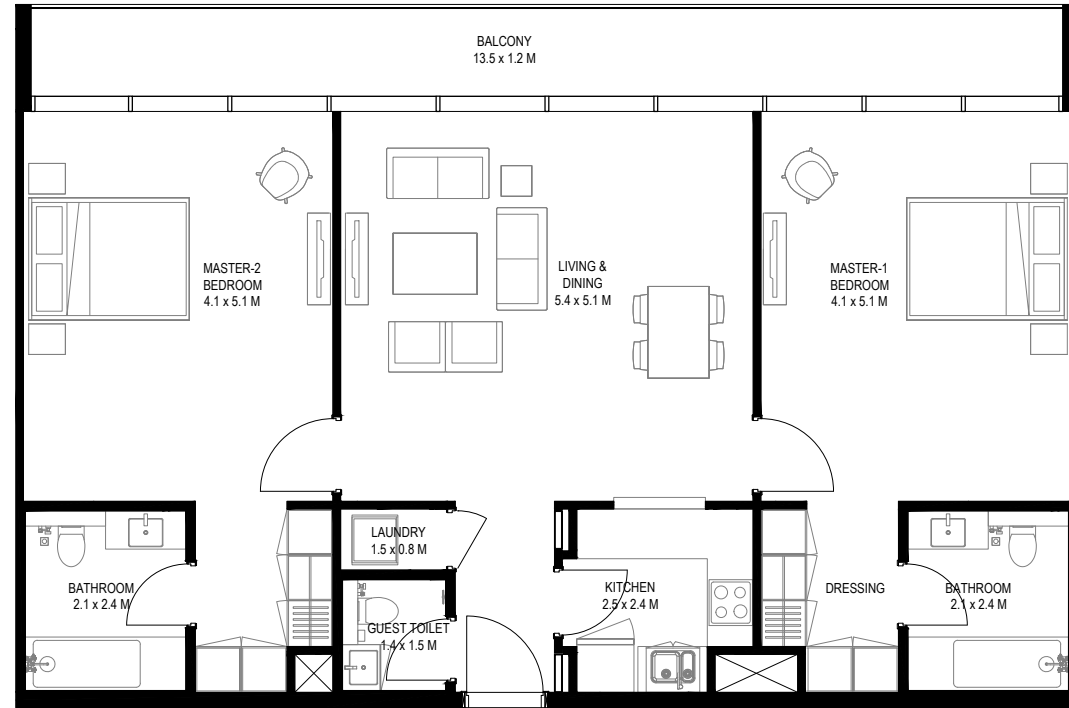
Unit Area: 118.05 Sqm (1271 Sqft) | **Balcony Area:** 18.97 Sqm (204 Sqft) | **Total Area:** 137.02 Sqm (1475 Sqft)

Unit Area: 118.03 Sqm (1271 Sqft) | **Balcony Area:** 31.75 Sqm (342 Sqft) | **Total Area:** 149.78 Sqm (1613 Sqft)

1-Measurements are indicative 'finish to finish' in Metric & Imperial excluding construction tolerance. 2-Plot/unit dimensions may vary from brochure, and unit types/plans may exist as mirrored versions; 3-All images used are for illustrative purposes only. 4-Unless stated otherwise, all fittings and interior decorative items shown are for illustrative purposes only. 5-The developer reserves the right to make alterations, at its absolute discretion, without any liability whatsoever up to the final 'as built' status.

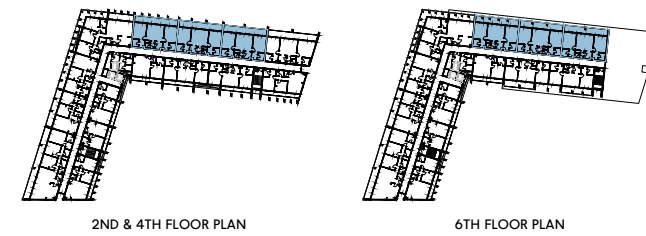
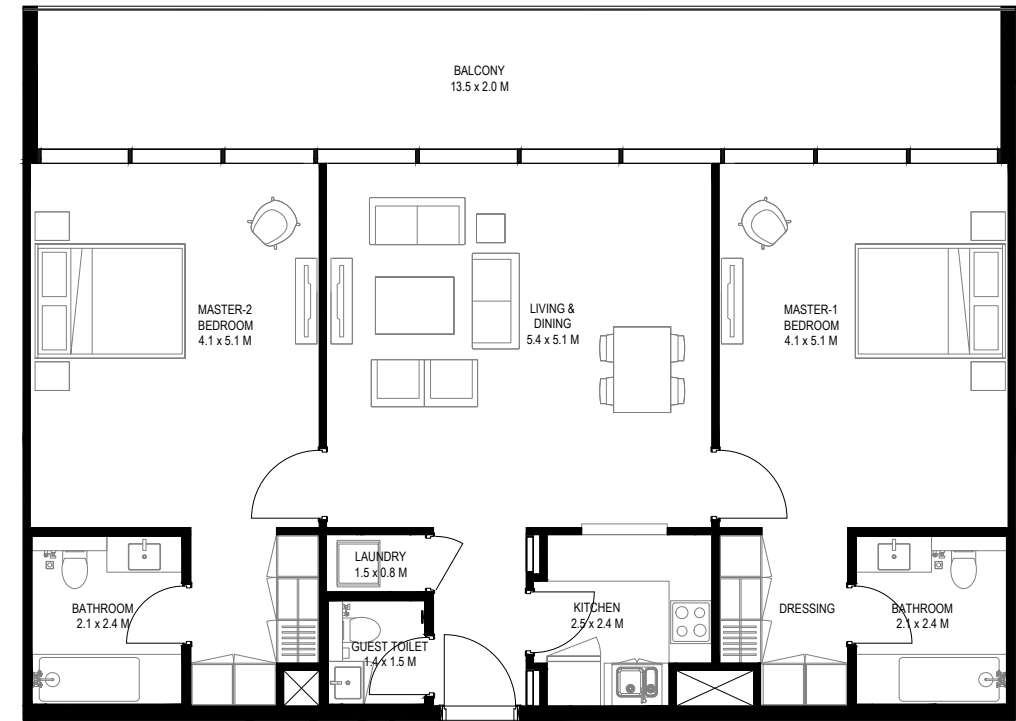
تشير الأرقام الواردة إلى القياسات النهائية من سطح الحائط المشطيب إلى سطح الحائط المشطيب المقابل له وبالوحدات المترية والإنجليزية باستثناء التفاوت المسموح به في الأعمال الإنشائية. 2- قد تختلف أبعاد القطع/الوحدات عما هو موضح في البرشور، وقد يتم عرض أضاف/مخططات الوحدات بنسخ معكوسة؛ 3- جميع الصور الواردة هي لأغراض التوضيح فقط. 4- جميع التجهيزات والديكورات الداخلية الواردة هي لأغراض التوضيح فقط، ما لم يرد خلاف ذلك صراحة. 5- يحتفظ المطور، ووفقاً لتقديره المطلق، بحقه في إجراء التعديلات دون أي مسؤولية مترتبة على ذلك حتى إنجاز العمل بصورة نهائية.

2 Bedroom Type D1



Unit Area: 110.09 Sqm (1186 Sqft) | **Balcony Area:** 16.68 Sqm (179 Sqft) | **Total Area:** 126.77 Sqm (1365 Sqft)

2 Bedroom Type D2



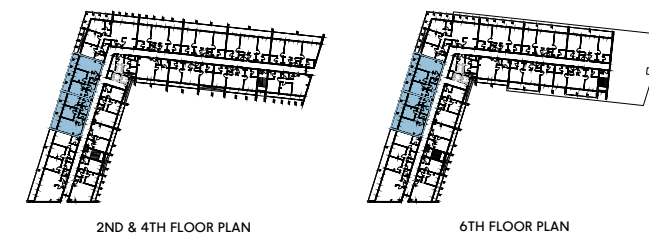
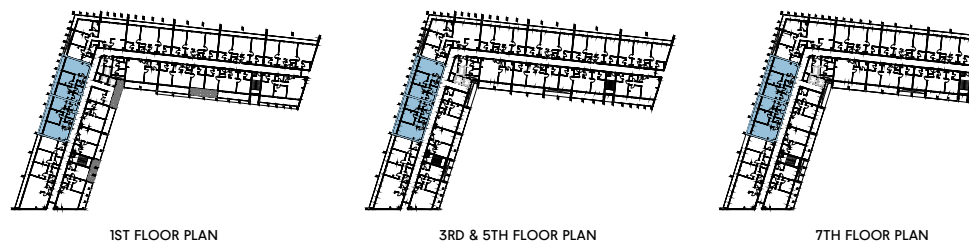
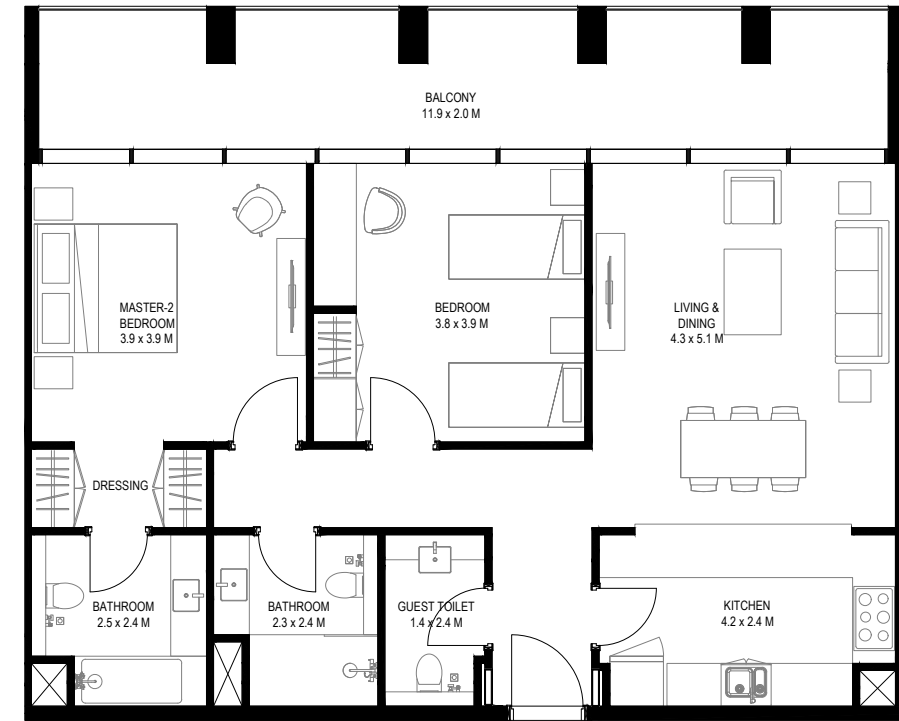
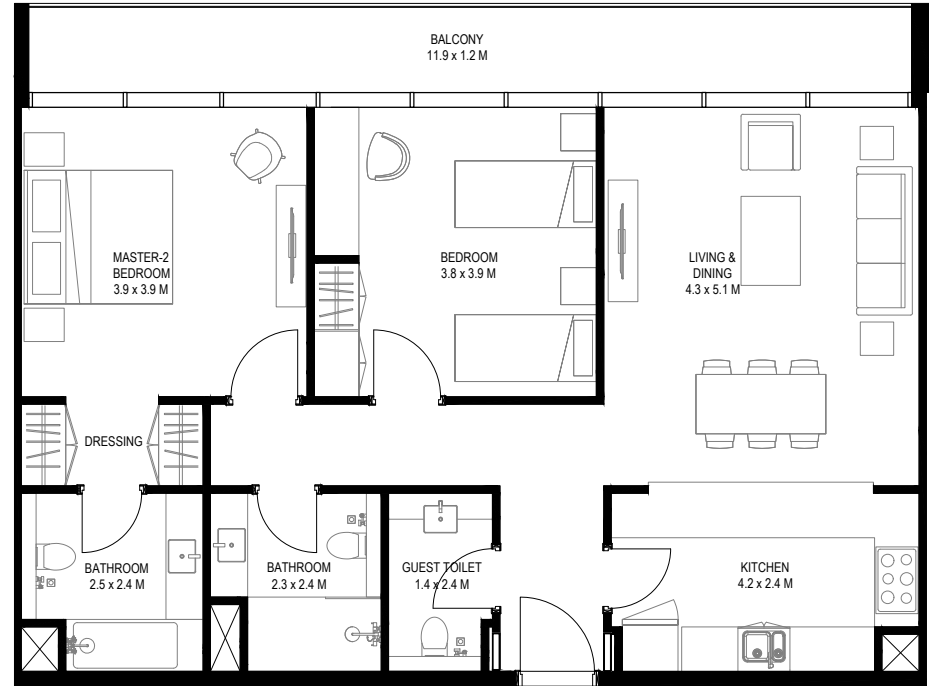
Unit Area: 110.09 Sqm (1186 Sqft) | **Balcony Area:** 27.8 Sqm (299 Sqft) | **Total Area:** 137.89 Sqm (1485 Sqft)

1-Measurements are indicative 'finish to finish' in Metric & Imperial excluding construction tolerance. 2-Plot/unit dimensions may vary from brochure, and unit types/plans may exist as mirrored versions; 3-All images used are for illustrative purposes only. 4-Unless stated otherwise, all fittings and interior decorative items shown are for illustrative purposes only. 5-The developer reserves the right to make alterations, at its absolute discretion, without any liability whatsoever up to the final 'as built' status.

تشير الأرقام الواردة إلى القياسات النهائية من سطح الحائط المشطيب إلى سطح الحائط المشطيب المقابل له وبالوحدات المترية والإنجليزية باستثناء التفاوت المسموح به في الأعمال الإنشائية. 2- قد تختلف أبعاد القطع/الوحدات عما هو موضح في البرشور، وقد يتم عرض أضاف/مخططات الوحدات بنسخ معكوسة؛ 3- جميع الصور الواردة هي لأغراض التوضيح فقط. 4- جميع الأجهزة والديكورات الداخلية الواردة هي لأغراض التوضيح فقط، ما لم يرد خلاف ذلك صراحة. 5- يحتفظ المطور، ووفقاً لتقديره المطلق، بحقه في إجراء التعديلات دون أي مسؤولية مترتبة على ذلك حتى إنجاز العمل بصورة نهائية.

2 Bedroom Type E1

2 Bedroom Type E2



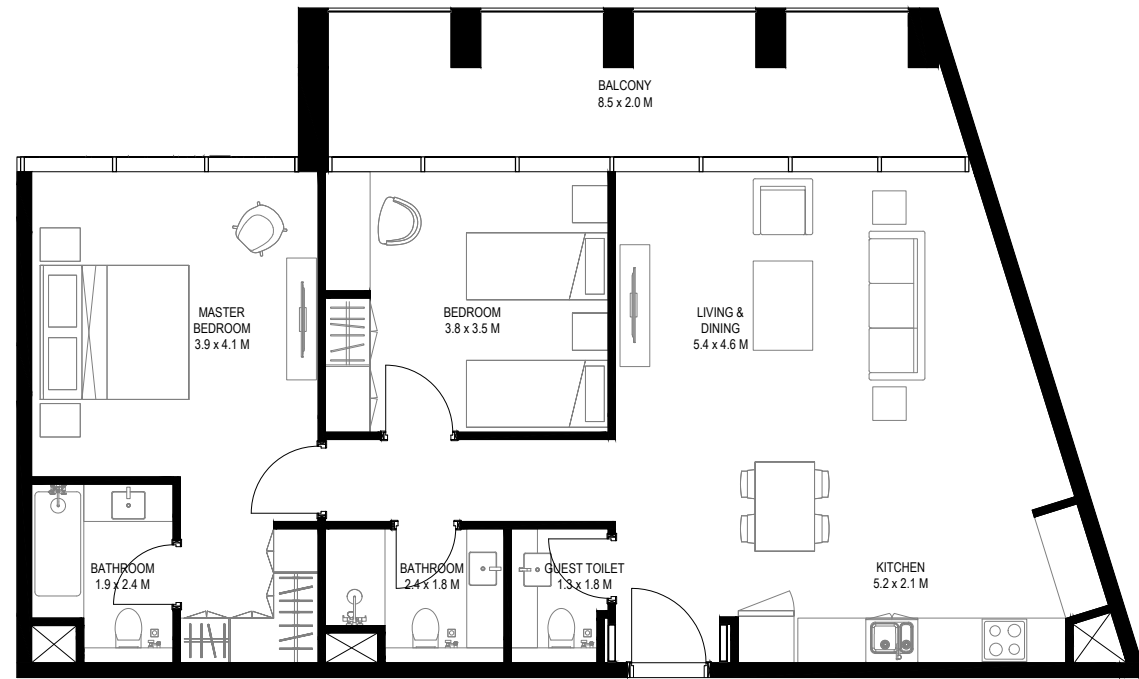
Unit Area: 97 Sqm (1045 Sqft) | **Balcony Area:** 15 Sqm (161 Sqft) | **Total Area:** 112 Sqm (1206 Sqft)

Unit Area: 97 Sqm (1045 Sqft) | **Balcony Area:** 25 Sqm (269 Sqft) | **Total Area:** 122 Sqm (1314 Sqft)

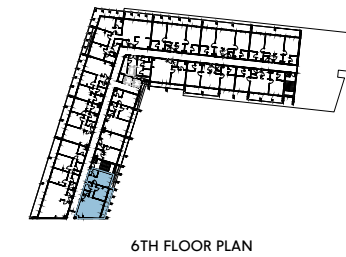
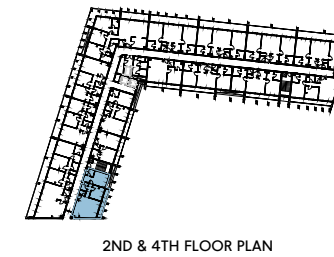
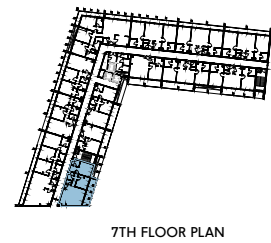
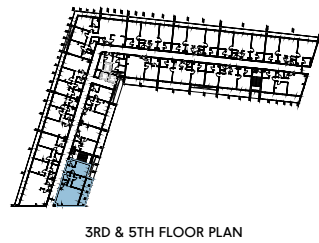
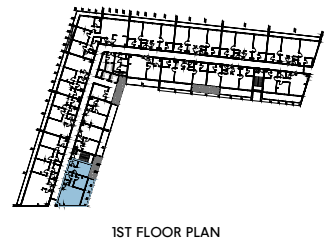
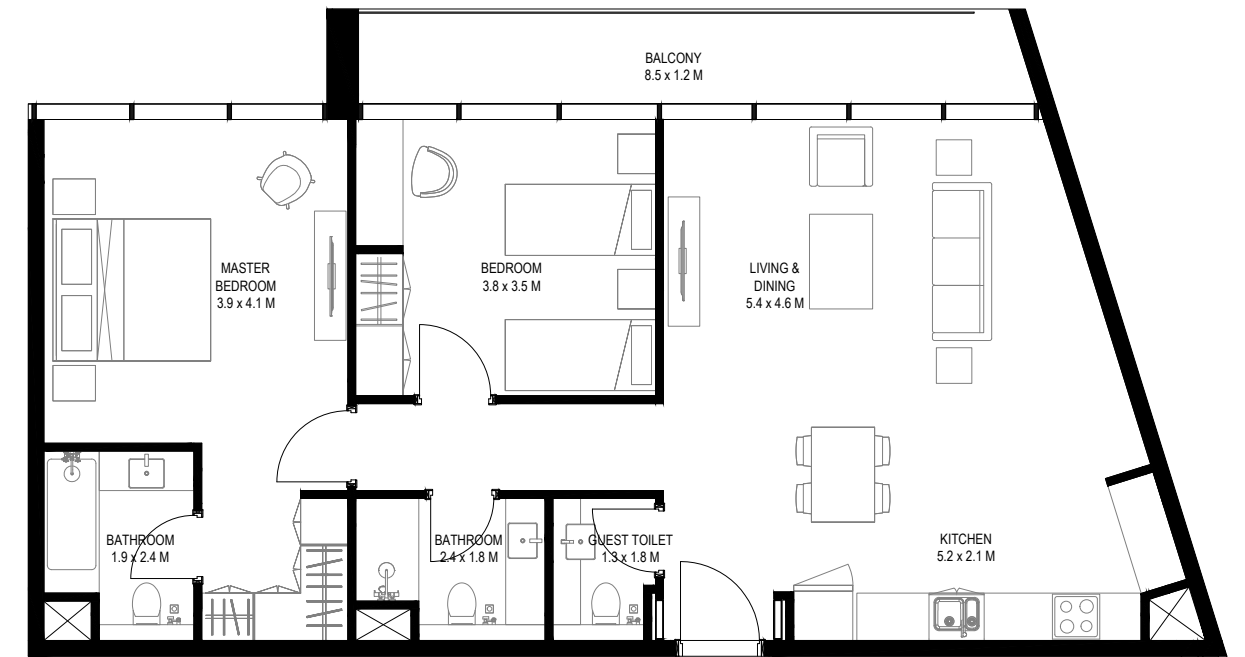
1-Measurements are indicative 'finish to finish' in Metric & Imperial excluding construction tolerance. 2-Plot/unit dimensions may vary from brochure, and unit types/plans may exist as mirrored versions; 3-All images used are for illustrative purposes only. 4-Unless stated otherwise, all fittings and interior decorative items shown are for illustrative purposes only. 5-The developer reserves the right to make alterations, at its absolute discretion, without any liability whatsoever up to the final 'as built' status.

تشير الأرقام الواردة إلى القياسات النهائية من سطح الحائط المشطيب إلى سطح الحائط المشطيب المقابل له وبالوحدات المترية والإنجليزية باستثناء التفاوت المسموح به في الأعمال الإنشائية. 2- قد تختلف أبعاد القطع/ الوحدات عما هو موضح في البرشور، وقد يتم عرض أضاف/مخططات الوحدات بنسخ معكوسة؛ 3- جميع الصور الواردة هي لأغراض التوضيح فقط. 4- جميع التجهيزات والديكورات الداخلية الواردة هي لأغراض التوضيح فقط، ما لم يرد خلاف ذلك صراحة. 5- يحتفظ المطور، ووفقاً لتقديره المطلق، بحقه في إجراء التعديلات دون أي مسؤولية مترتبة على ذلك حتى إنجاز العمل بصورة نهائية.

2 Bedroom Type F1



2 Bedroom Type F2



Unit Area: 97.01 Sqm (1045 Sqft) | **Balcony Area:** 17.83 Sqm (192 Sqft) | **Total Area:** 114.84 Sqm (1237 Sqft)

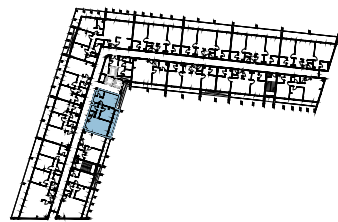
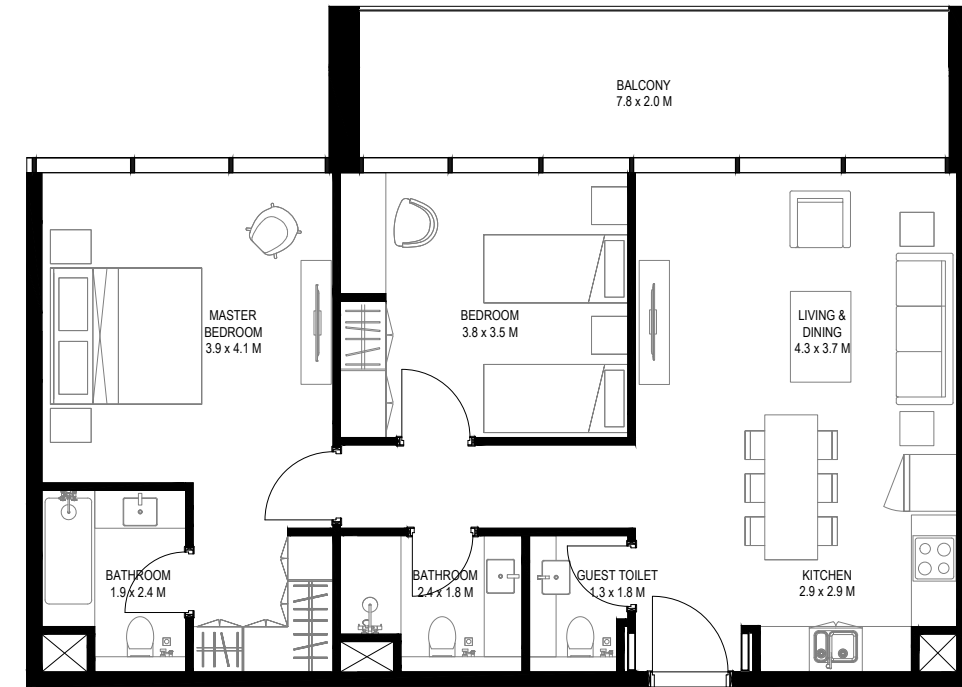
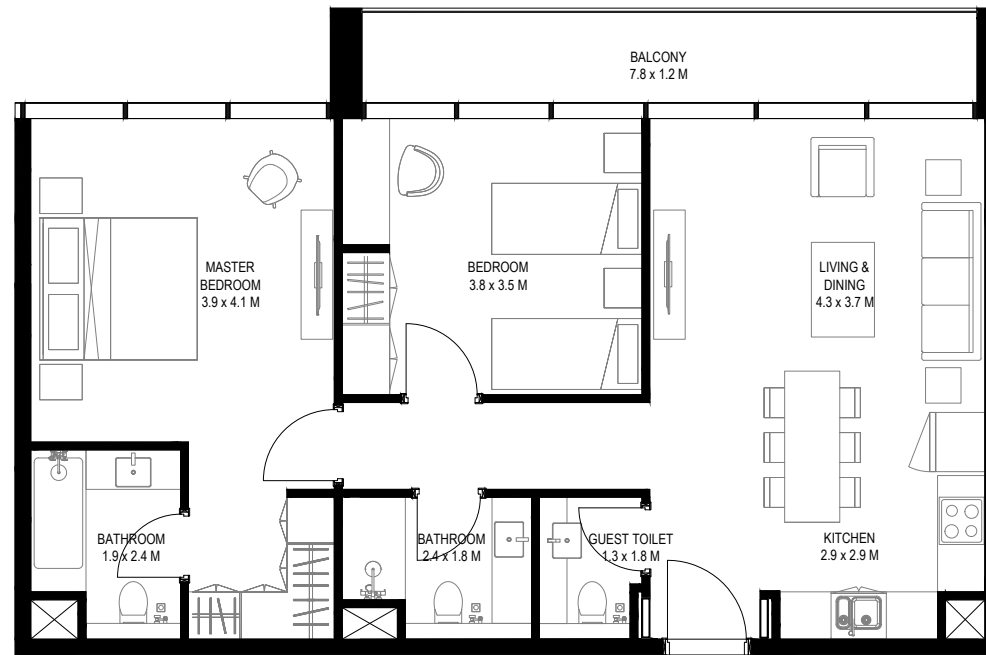
Unit Area: 97.02 Sqm (1045 Sqft) | **Balcony Area:** 10.84 Sqm (117 Sqft) | **Total Area:** 107.86 Sqm (1162 Sqft)

1-Measurements are indicative 'finish to finish' in Metric & Imperial excluding construction tolerance. 2-Plot/unit dimensions may vary from brochure, and unit types/plans may exist as mirrored versions; 3-All images used are for illustrative purposes only. 4-Unless stated otherwise, all fittings and interior decorative items shown are for illustrative purposes only. 5-The developer reserves the right to make alterations, at its absolute discretion, without any liability whatsoever up to the final 'as built' status.

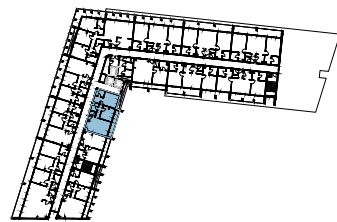
تشير الأرقام الواردة إلى القياسات النهائية من سطح الحائط المشطيب إلى سطح الحائط المشطيب المقابل له وبالوحدات المترية والإنجليزية باستثناء التفاوت المسموح به في الأعمال الإنشائية. 2- قد تختلف أبعاد القطع/ الوحدات عما هو موضح في البرشور، وقد يتم عرض أصناف/مخططات الوحدات بنسخ معكوسة؛ 3-جميع الصور الواردة هي لأغراض التوضيح فقط. 4-جميع التجهيزات والديكورات الداخلية الواردة هي لأغراض التوضيح فقط، ما لم يرد خلاف ذلك صراحة. 5-يحتفظ المطور، ووفقاً لتقديره المطلق، بحقه في إجراء التعديلات دون أي مسؤولية مترتبة على ذلك حتى إنجاز العمل بصورة نهائية.

2 Bedroom Type G1

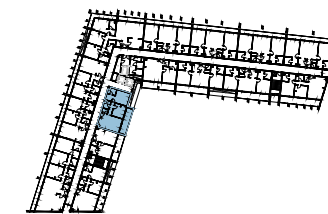
2 Bedroom Type G2



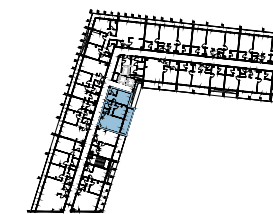
2ND & 4TH FLOOR PLAN



6TH FLOOR PLAN



3RD & 5TH FLOOR PLAN



7TH FLOOR PLAN

Unit Area: 85.4 Sqm (920 Sqft) | **Balcony Area:** 10.08 Sqm (108 Sqft) | **Total Area:** 95.48 Sqm (1028 Sqft)

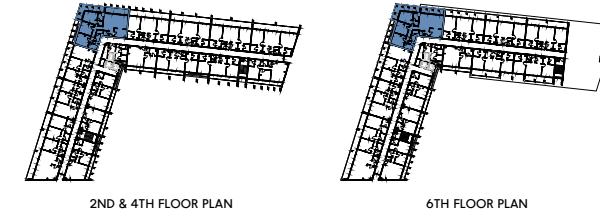
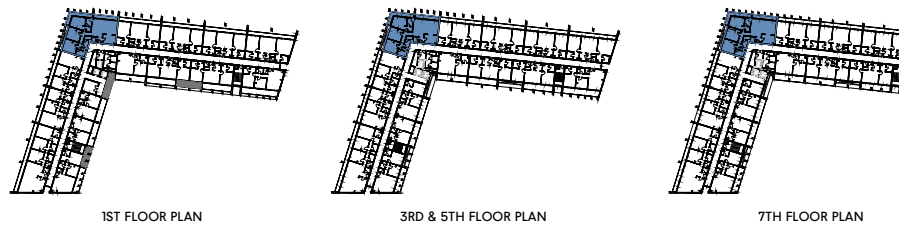
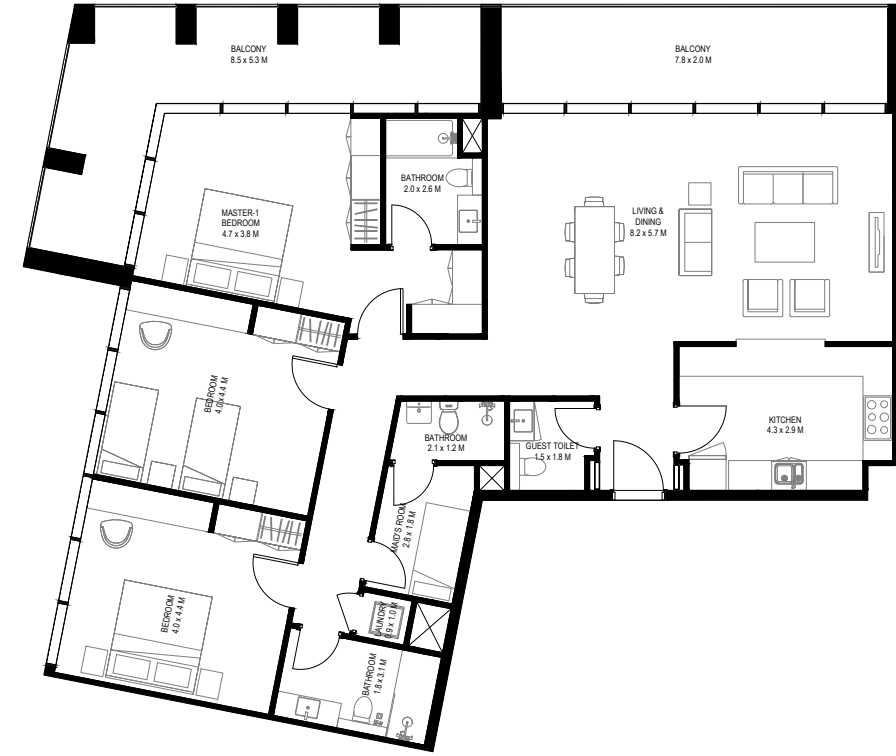
Unit Area: 85.4 Sqm (920 Sqft) | **Balcony Area:** 16.8 Sqm (181 Sqft) | **Total Area:** 102.2 Sqm (1101 Sqft)

1-Measurements are indicative 'finish to finish' in Metric & Imperial excluding construction tolerance. 2-Plot/unit dimensions may vary from brochure, and unit types/plans may exist as mirrored versions; 3-All images used are for illustrative purposes only. 4-Unless stated otherwise, all fittings and interior decorative items shown are for illustrative purposes only. 5-The developer reserves the right to make alterations, at its absolute discretion, without any liability whatsoever up to the final 'as built' status.

تشير الأرقام الواردة إلى القياسات النهائية من سطح الحائط المشطيب إلى سطح الحائط المشطيب المقابل له وبالوحدات المترية والإنجليزية باستثناء التفاوت المسموح به في الأعمال الإنشائية. 2- قد تختلف أبعاد القطع/ الوحدات عما هو موضح في البرشور، وقد يتم عرض أضاف/مخططات الوحدات بنسخ معكوسة؛ 3- جميع الصور الواردة هي لأغراض التوضيح فقط. 4- جميع التجهيزات والديكورات الداخلية الواردة هي لأغراض التوضيح فقط، ما لم يرد خلاف ذلك صراحة. 5- يحتفظ المطور، ووفقاً لتقديره المطلق، بحقه في إجراء التعديلات دون أي مسؤولية مترتبة على ذلك حتى إنجاز العمل بصورة نهائية.

3 Bedroom Type A1

3 Bedroom Type A2



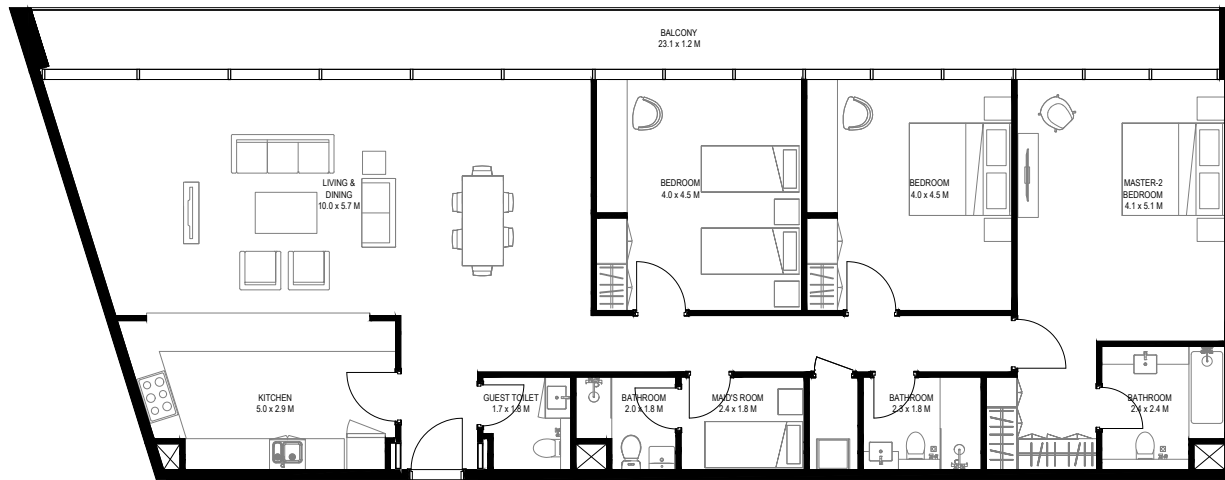
Unit Area: 159.09 Sqm (1713 Sqft) | **Balcony Area:** 23.62 Sqm (254 Sqft) | **Total Area:** 182.71 Sqm (1967 Sqft)

Unit Area: 159.09 Sqm (1713 Sqft) | **Balcony Area:** 40.68 Sqm (438 Sqft) | **Total Area:** 199.77 Sqm (2151 Sqft)

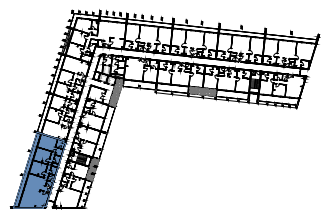
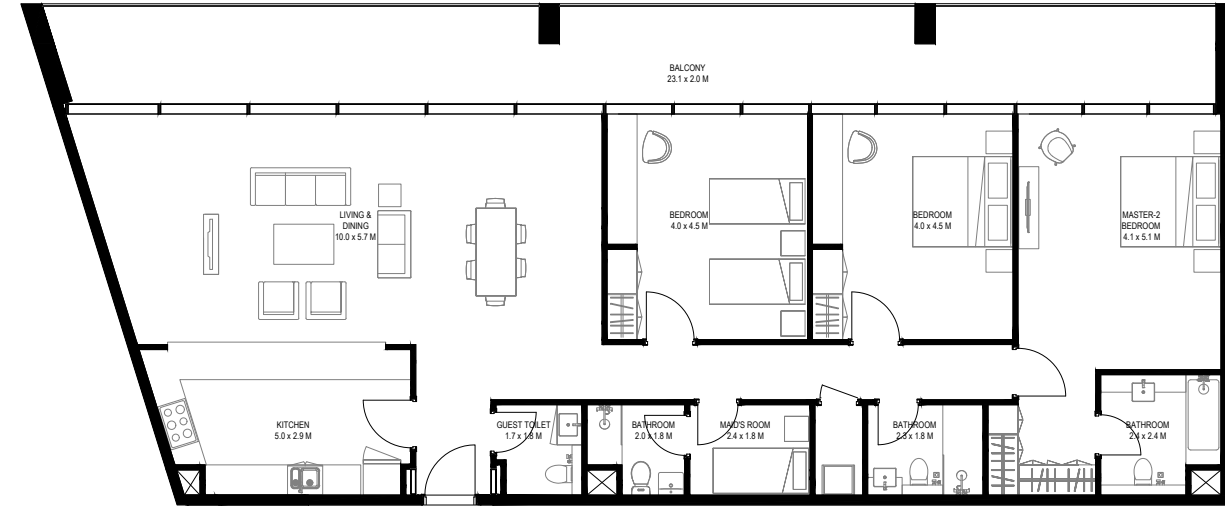
1-Measurements are indicative 'finish to finish' in Metric & Imperial excluding construction tolerance. 2-Plot/unit dimensions may vary from brochure, and unit types/plans may exist as mirrored versions; 3-All images used are for illustrative purposes only. 4-Unless stated otherwise, all fittings and interior decorative items shown are for illustrative purposes only. 5-The developer reserves the right to make alterations, at its absolute discretion, without any liability whatsoever up to the final 'as built' status.

تشير الأرقام الواردة إلى القياسات النهائية من سطح الحائط المشطيب إلى سطح الحائط المشطيب المقابل له وبالوحدات المترية والإنجليزية باستثناء التفاوت المسموح به في الأعمال الإنشائية. 2- قد تختلف أبعاد القطع/ الوحدات عما هو موضح في البرشور، وقد يتم عرض أضاف/مخططات الوحدات بنسخ معكوسة؛ 3- جميع الصور الواردة هي لأغراض التوضيح فقط. 4- جميع التجهيزات والديكورات الداخلية الواردة هي لأغراض التوضيح فقط، ما لم يرد خلاف ذلك صراحة. 5- يحتفظ المطور، ووفقاً لتقديره المطلق، بحقه في إجراء التعديلات دون أي مسؤولية مترتبة على ذلك حتى إنجاز العمل بصورة نهائية.

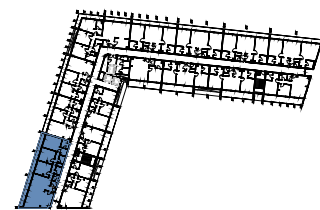
3 Bedroom Type B1



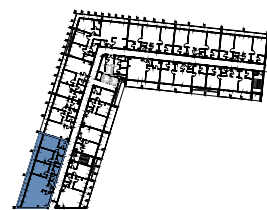
3 Bedroom Type B2



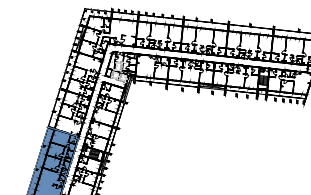
1ST FLOOR PLAN



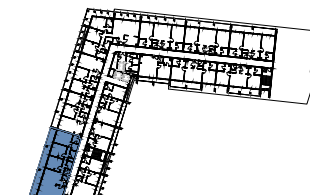
3RD & 5TH FLOOR PLAN



7TH FLOOR PLAN



2ND & 4TH FLOOR PLAN



6TH FLOOR PLAN

Unit Area: 176.1 Sqm (1896 Sqft) | **Balcony Area:** 28.34 Sqm (305 Sqft) | **Total Area:** 204.44 Sqm (2201 Sqft)

Unit Area: 176.1 Sqm (1896 Sqft) | **Balcony Area:** 47.49 Sqm (511 Sqft) | **Total Area:** 223.59 Sqm (2407 Sqft)

1-Measurements are indicative 'finish to finish' in Metric & Imperial excluding construction tolerance. 2-Plot/unit dimensions may vary from brochure, and unit types/plans may exist as mirrored versions; 3-All images used are for illustrative purposes only. 4-Unless stated otherwise, all fittings and interior decorative items shown are for illustrative purposes only. 5-The developer reserves the right to make alterations, at its absolute discretion, without any liability whatsoever up to the final 'as built' status.

تشير الأرقام الواردة إلى القياسات النهائية من سطح الحائط المشطيب إلى سطح الحائط المشطيب المقابل له وبالوحدات المترية والإنجليزية باستثناء التفاوت المسموح به في الأعمال الإنشائية. 2- قد تختلف أبعاد القطع/ الوحدات عما هو موضح في البرشور، وقد يتم عرض أضاف/مخططات الوحدات بنسخ معكوسة؛ 3- جميع الصور الواردة هي لأغراض التوضيح فقط. 4- جميع التجهيزات والديكورات الداخلية الواردة هي لأغراض التوضيح فقط، ما لم يرد خلاف ذلك صراحة. 5- يحتفظ المطور، ووفقاً لتقديره المطلق، بحقه في إجراء التعديلات دون أي مسؤولية مترتبة على ذلك حتى إنجاز العمل بصورة نهائية.



عن أراد

تم إطلاق أراد في عام 2017 ومقرها دولة الإمارات العربية المتحدة، وهي المطور الأسرع نمواً والأكثر تقدماً. تهدف أراد إلى بناء مجتمعات وتجارب تثري حياة الناس وتربطهم وتلهمهم.

يتم تصميم المنازل بصورة استثنائية تشمل جميع وسائل الراحة الأفضل في فئتها، مع خيارات عديدة في المتناول. في أراد، ينصب تركيزنا على المجتمعات والتكنولوجيا والاستدامة - بصفاتها الثلاثة من أهم القضايا في العالم الحديث - وكيف يمكن لها تحسين جودة حياة السكان والعاملين والزوار في مشاريع أراد.

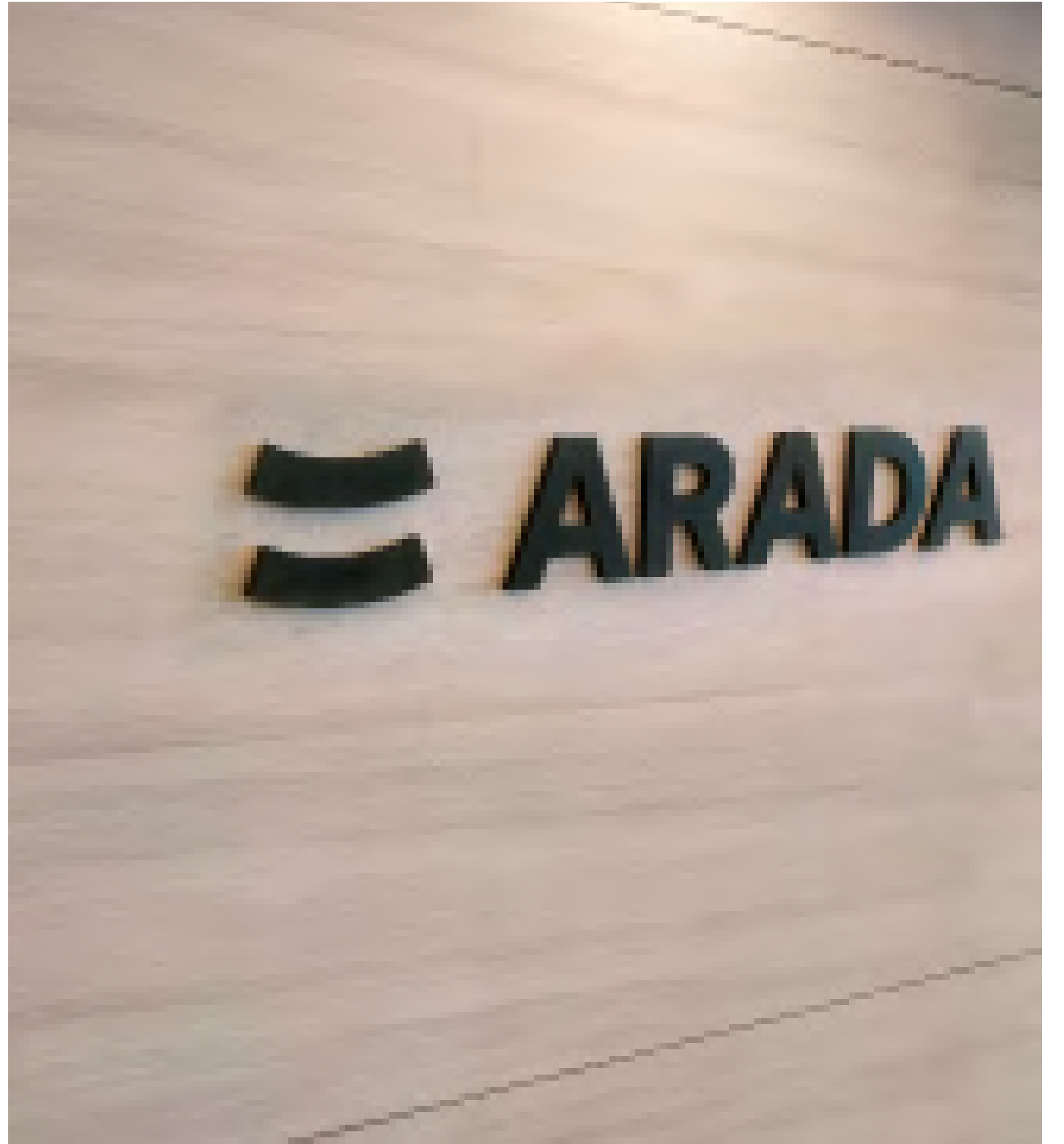
أطلقت أراد حتى الآن ثلاثة مجتمعات عصرية متكاملة حطمت أرقاماً قياسية في الشارقة، ألا وهي الجادة ومساكن نسمة ومسار، كما أطلقت مشروعها الرابع، والأول في دبي، جوري هيلز بعقارات جميرا للجولف، إضافة إلى المشروع الخامس، أرمني بيتش رزیدنسز نخلة جميرا، والذي سيتم إطلاق مبيعاته في النصف الثاني من عام 2023.

About Arada

Launched in 2017 and headquartered in the UAE, Arada is the region's fastest-growing and most progressive developer. Arada was created to build communities and experiences that enrich, engage and inspire people.

Our homes are exceptionally designed and are complemented with best-in-class amenities, all provided at an accessible price point. Our prime focuses are on the intersection of community, technology and sustainability – all critical and fast-moving issues in the world today – and how these three themes can improve the lives of residents, workers and visitors in Arada's developments.

Arada has so far launched three record-breaking communities in Sharjah, Aljada, Nasma Residences and Masaar, as well as Jouri Hills at Jumeirah Golf Estates in Dubai, and a fifth project, Armani Beach Residences Palm Jumeirah, which set to be launched in the second half of 2023.



 **ARADA**



الجادة
aljada