



CAESAR CLIFF

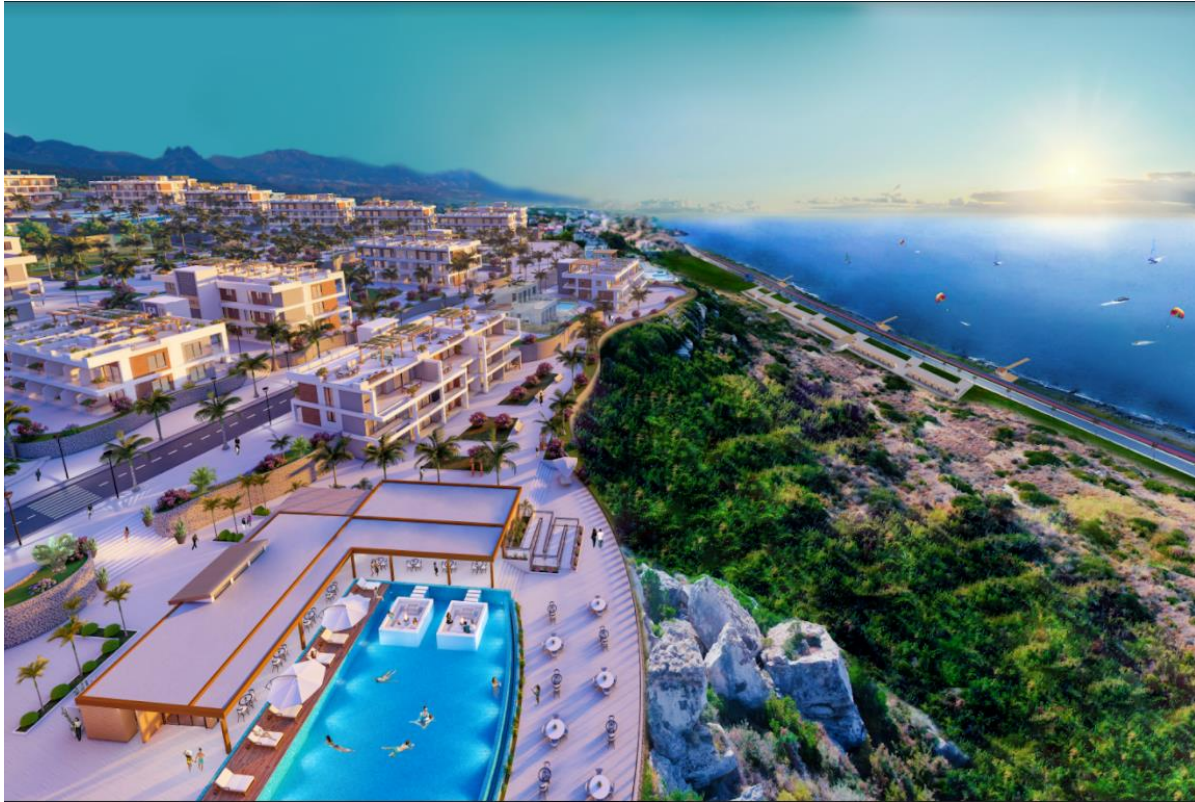
# РАСПОЛОЖЕНИЕ И ДОСТУПНОСТЬ

Caesar Cliff расположен в поселке Эсентепе, Кирения. Климат типичный для средиземноморья, морской бриз, сосны; летний сезон очень мягкий, как и зима.

- ✓ 26 км езды от Кирении, от центра города
- ✓ 7 км езды до поля для гольфа, самого большого на Кипре
- ✓ 46 км езды до аэропорта Эрджан
- ✓ 32 км езды до гор Бешпармак
- ✓ 55 км езды до Фамагусты, древнего города
- ✓ 5 км езды до пляжа Тертл Бэй
- ✓ 56 км езды от Лефкоши, столицы
- ✓ 2.5 км езды от поселка Эсентепе



# ОБЗОР



## 📍 Esentepe, Kyrenia, North Cyprus

Цезарь Клиф - это современный жилой комплекс, разработанный и спроектированный компанией Afik Group и предлагающий двухэтажные виллы и апартаменты. Расположенный в окружении захватывающих дух видов на Средиземное море и горы, Caesar Cliff - идеальное место для спокойной жизни или просто для отдыха.



# CAESAR CLIFF



# ИНФРАСТРУКТУРА



- ✓ Тренажерный Зал / Спортивная Площадка
- ✓ Крытый и Открытые Бассейны
- ✓ Детская Площадка
- ✓ Теннисный Корт
- ✓ Велосипедная Дорожка
- ✓ Ресторан
- ✓ Супермаркет
- ✓ Зоны Барбекю
- ✓ Пляжный Бар
- ✓ Мини-Гольф
- ✓ Сауна
- ✓ Бар



# ИНФРАСТРУКТУРА



# ИНФРАСТРУКТУРА



# ИНФРАСТРУКТУРА И ДОСТУПНОСТЬ В ЭСЕНТЕПЕ



- ✓ Рестораны и Бары
- ✓ Банкоматы
- ✓ Салон Красоты
- ✓ Мечеть
- ✓ Почта
- ✓ Больница
- ✓ Кондитерская
- ✓ Полицейский участок
- ✓ Автозаправка
- ✓ Магазины Для Водных Видов Спорта
- ✓ Футбольная Площадка
- ✓ Стадион Эсентепе
- ✓ Местные Супермаркеты
- ✓ Средняя Школа Эсентепе
- ✓ Товары Для Дома
- ✓ Муниципалитет Эсентепе
- ✓ Ассоциация Kizilay Esentepe (TRNC)



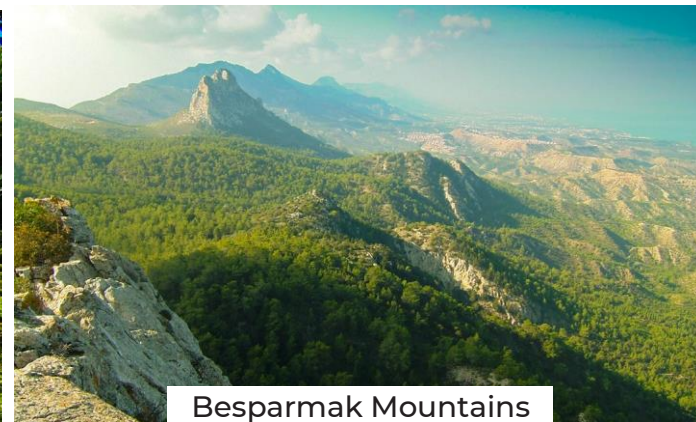
Stone Castle Restaurant



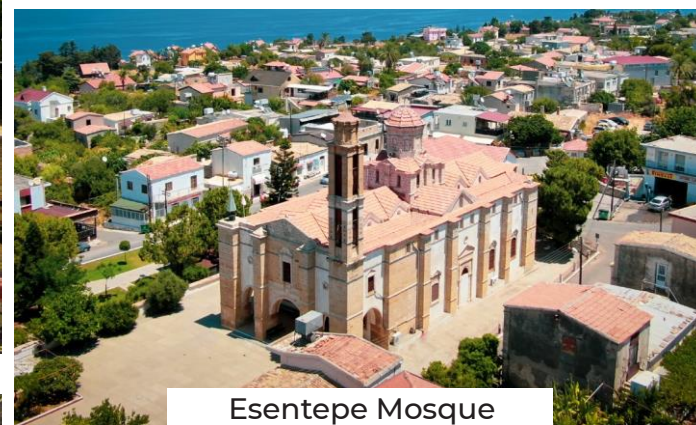
# ИНФРАСТРУКТУРА И ДОСТУПНОСТЬ В ЭСЕНТЕПЕ



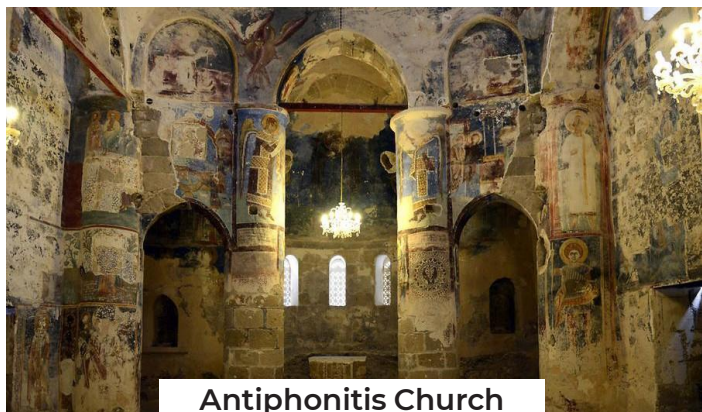
Tumba Restaurant



Besparmak Mountains



Esentepe Mosque



Antiphonitis Church

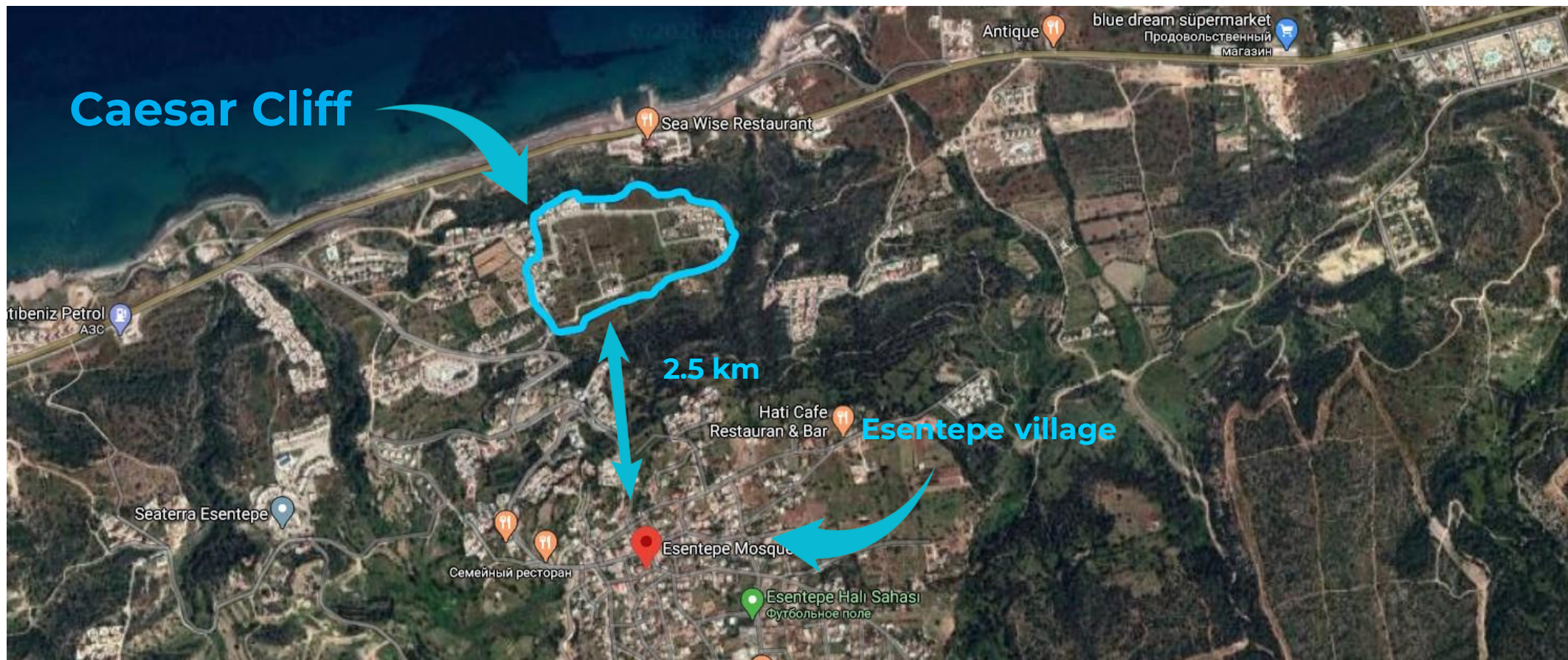


Korineum Golf Field



Sea Wise Restaurant

# ПЛОЩАДЬ ПРОЕКТА



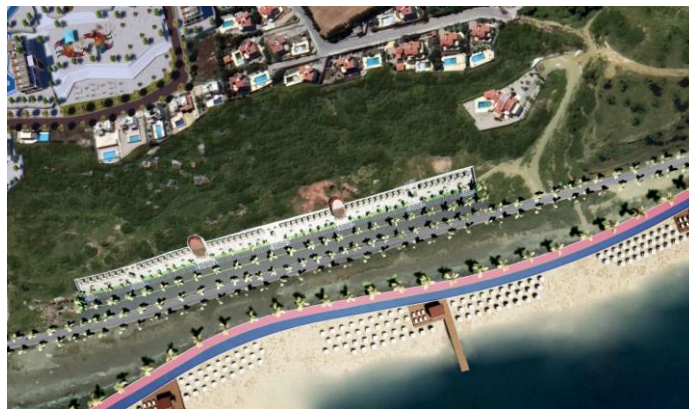
# 3D ОБЗОР



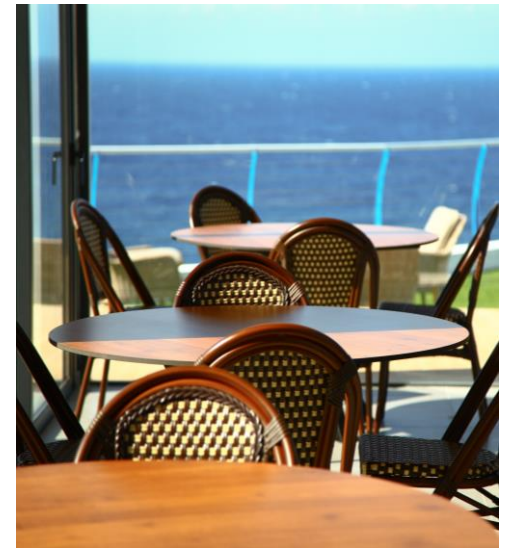
# ПЛАН МУНИЦИПАЛИТЕТА



- ✓ Bicycle Path
- ✓ Sidewalk
- ✓ 3-4 Cafes
- ✓ Traditional Bazaar



# CAFÉ PARIS



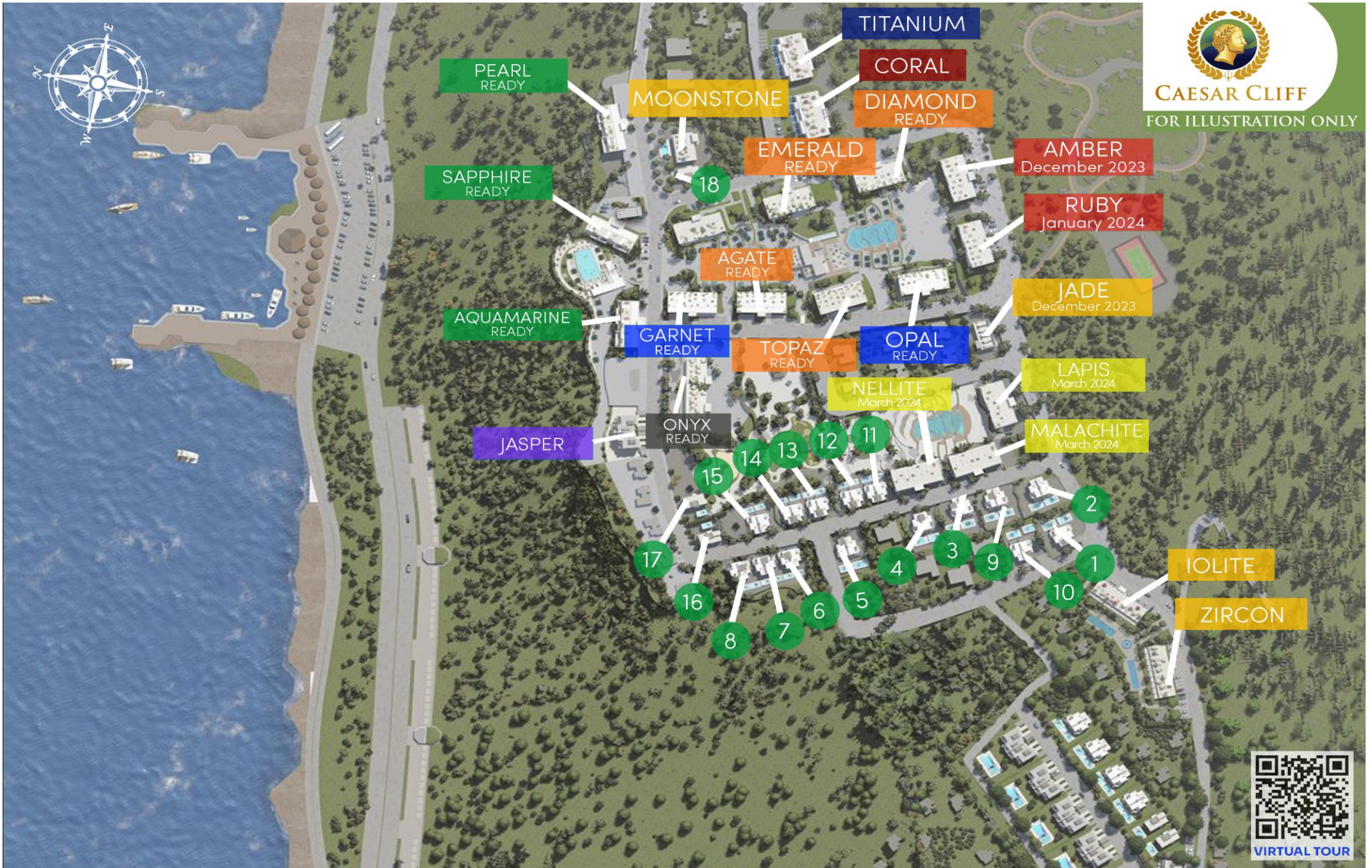


CAESAR CLIFF

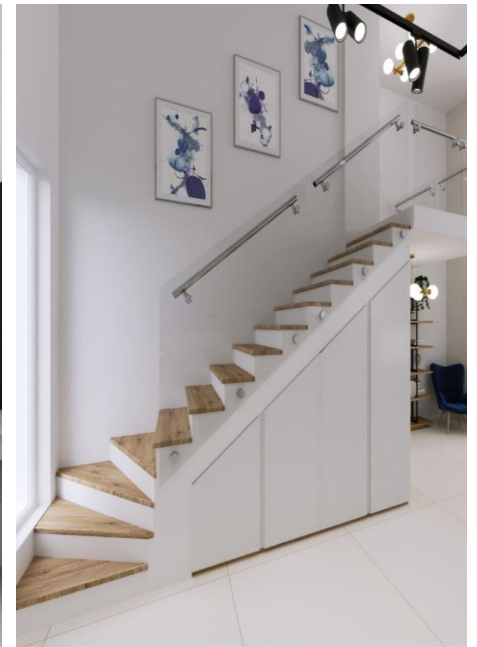
ΦΑΖΑ 1



# ПЕРВЫЙ ЭТАП СТРОИТЕЛЬСТВА



# ИНТЕРЬЕРЫ





# ИНТЕРЬЕРЫ



# ИНТЕРЬЕР КРЫШИ



# ИНТЕРЬЕР КРЫШИ



# ОБОРУДОВАННЫЙ ПЛЯЖ





CAESAR CLIFF

## ПЛАН ВЫПЛАТ

НАЗВАНИЕ БЛОКА	Беспроцентный	30% первоначальный взнос
ZIRCON / IOLITE	84 МЕСЯЦА	
ВСЕ БЛОКИ	36 МЕСЯЦА	

## ОБСЛУЖИВАНИЕ

<i>ТИП</i>	<i>ГОДОВОЙ ВЗНОС</i>
СТУДИЯ	£ 840
1+1	£ 960
2+1	£ 1080
Semi Detached	£1200
Detached villa	£ 1200





CAESAR CLIFF

**Упаковка и дизайн мебели (готовой к аренде) ОПЛАТА  
ДОЛЖНА БЫТЬ ВНЕСЕНА, НЕ ЗАВИСИТ ОТ ТОГО, КОГДА  
КВАРТИРА БУДЕТ ГОТОВА**

<i>ТИП</i>	<i>ГODOVOЙ ВЗНОС</i>
СТУДИЯ	£ 12,000
1+1	£ 14,000
2+1	£ 16,000
3+1	£19,000
Semi Detached	£ 21,000
Detached villa	£ 25,000



# ДОПОЛНИТЕЛЬНАЯ ПЛАТА (ЕДИНОВРЕМЕННЫЙ ПЛАТЕЖ)



CAESAR CLIFF

<b>НДС</b>	5% *или любые другие предусмотренные законом сборы					Оплачивается в течение 1 года После передачи ключей
<b>Подключение всех коммуникаций</b>	£ 1,500 - £ 3,000					
<b>Государственная Плата (отходы, водоочистные сооружения, канализация и инфраструктура)</b>	studio- 750 GBP	1+1 - 850 GBP	2+1 - 1000 GBP	3+1 - 1250 GBP	GBP 3+1 и больше (вилы и прочее)- 1500	*или любые другие предусмотренные законом сборы
<b>Штамп пошлины</b>	0.5% *или любые другие предусмотренные законом сборы					После подписания договора
<b>Гонорар адвоката</b>	£ 1,500*					
<b>Передача свидетельства о праве собственности</b>	6% (что является половиной сборов)**или любые другие предусмотренные законом сборы					
<b>Передача свидетельства о праве собственности</b>	6% (оставшиеся)**или любые другие предусмотренные законом сборы					Перед оформлением договора в Земельном кадастре (для иностранцев)
<b>Передача свидетельства о праве собственности</b>	6% (итоговая)**или любые другие предусмотренные законом сборы					После того, как отдельные акты изданы, после акта строительства и полной оплаты (для иностранцев)
<b>Передача свидетельства о праве собственности</b>	6% (итоговая)**или любые другие предусмотренные законом сборы					После того, как отдельные документы о праве собственности выданы, строительства и полностью завершена оплата (для TR и TPCK)
<b>Прочие платежи</b>	плата / плата за вывоз мусора / вода / электричество /интернет					

\* гонорар адвоката может варьироваться в зависимости от конкретного адвоката и предоставляемых услуг

\*\* периодически правительство устанавливает временную скидку в %, чтобы привлечь иностранных инвесторов



CAESAR CLIFF

ΦΑΣΑ 2



SAPPHIRE



# ВТОРОЙ ЭТАП СТРОИТЕЛЬСТВА





CAESAR CLIFF

FOR ILLUSTRATION ONLY



SUNSTONE

QUATRO 2

QUATRO 1

23

22

21

20

19

ZIRCON

IOLITE

# ИНТЕРЬЕРЫ



# ИНТЕРЬЕРЫ



# ПРОГРАММА ЛОЯЛЬНОСТИ



# ПРОГРАММА ЛОЯЛЬНОСТИ



CAESAR PROJECTS  
MEDITERRANEAN LUXURY APARTMENTS & VILLAS  
Ψ



CAESAR RESORT



CAESAR BLUE



CAESAR BEACH



CAESAR BAY



CAESAR CLIFF



CAESAR BREEZE

# ПРОГРАММА ЛОЯЛЬНОСТИ



Caesar Projects с гордостью представляет вам Программу Лояльности, которая предоставляет нашим клиентам уникальные привилегии и преимущества во всех наших проектах и услугах. Мы стремимся объединить всех наших клиентов, создавая незабываемые впечатления, которые навсегда останутся в воспоминаниях.

- ✓ Рестораны и Бары
  - ✓ Фитнес-Центры
  - ✓ Спа и Оздоровление
  - ✓ Зоны для Спорта и Досуга
  - ✓ Аквапарки
  - ✓ Бассейны
  - ✓ Детские Площадки
  - ✓ Дополнительные Услуги
- ✓ 10% скидка во всех Ресторанах и Барах
  - ✓ 10% скидка на занятия Водными Видами Спорта
  - ✓ 10% скидка на Дайвинг и Рыбалку
  - ✓ Бесплатный вход в Бассейны
  - ✓ Бесплатный вход на Спортивные и Детские Площадки





CAESAR CLIFF

## ПЛАН ВЫПЛАТ

НАЗВАНИЕ БЛОКА	Беспроцентный	
ВСЕ БЛОКИ	60 МЕСЯЦЕВ	30% первоначальный взнос

## Специальные предложения Условия

CLIFF II		
SUNSTONE ТОЛЬКО ПЕРВЫЙ ЭТАЖ	Получите джакузи, воду и электричество на крыше бесплатно	30% первоначальный взнос







CAESAR CLIFF

**Упаковка и дизайн мебели (готовой к аренде) ОПЛАТА  
ДОЛЖНА БЫТЬ ВНЕСЕНА, НЕ ЗАВИСИТ ОТ ТОГО, КОГДА  
КВАРТИРА БУДЕТ ГОТОВА**

<i>ТИП</i>	<i>ГОДОВОЙ ВЗНОС</i>
СТУДИЯ	£ 12,000
1+1	£ 14,000
2+1	£ 16,000
3+1	£19,000
Semi Detached	£ 21,000
Detached villa	£ 25,000



# ДОПОЛНИТЕЛЬНАЯ ПЛАТА (ЕДИНОВРЕМЕННЫЙ ПЛАТЕЖ)



CAESAR CLIFF

<b>НДС</b>	5% *или любые другие предусмотренные законом сборы					Оплачивается в течение 1 года После передачи ключей
<b>Подключение всех коммуникаций</b>	£ 1,500 - £ 3,000					
<b>Государственная Плата (отходы, водоочистные сооружения, канализация и инфраструктура)</b>	studio- 750 GBP	1+1 - 850 GBP	2+1 - 1000 GBP	3+1 - 1250 GBP	GBP 3+1 и больше (вилы и прочее)- 1500	*или любые другие предусмотренные законом сборы
<b>Штамп пошлины</b>	0.5% *или любые другие предусмотренные законом сборы					После подписания договора
<b>Гонорар адвоката</b>	£ 1,500*					
<b>Передача свидетельства о праве собственности</b>	6% (что является половиной сборов)**или любые другие предусмотренные законом сборы					
<b>Передача свидетельства о праве собственности</b>	6% (оставшиеся)**или любые другие предусмотренные законом сборы					Перед оформлением договора в Земельном кадастре (для иностранцев)
<b>Передача свидетельства о праве собственности</b>	6% (итоговая)**или любые другие предусмотренные законом сборы					После того, как отдельные акты изданы, после акта строительства и полной оплаты (для иностранцев)
<b>Передача свидетельства о праве собственности</b>	6% (итоговая)**или любые другие предусмотренные законом сборы					После того, как отдельные документы о праве собственности выданы, строительства и полностью завершена оплата (для TR и TPCK)
<b>Прочие платежи</b>	плата / плата за вывоз мусора / вода / электричество /интернет					

\* гонорар адвоката может варьироваться в зависимости от конкретного адвоката и предоставляемых услуг

\*\* периодически правительство устанавливает временную скидку в %, чтобы привлечь иностранных инвесторов



CAESAR CLIFF

[www.caesarcliff.com](http://www.caesarcliff.com)

📍 Esentepe, Kyrenia North Cyprus

☎ +90 548 842 48 48

✉ [info@afikgroup.org](mailto:info@afikgroup.org)

