



ANANTARA

---

SHARJAH · RESIDENCES

الحياة رحلة.  
LIFE IS A JOURNEY.







## فصل جديد من الرفاهية على شاطئ البحر

تتجمع المناظر الطبيعية الخلابة والخدمات الاستثنائية مع سلسلة من مرافق الراحة عالمية المستوى لخلق بيئة تلهم السلام والهدوء، حيث يكون كل شيء في متناولكم.

منتج أنانتارا الشارقة هو العنوان الجديد للإقامة الفاخرة، مع تجارب جديدة في كل زاوية من زواياه، وتصميمه الأخاذ المعاصر.

يقع منتج أنانتارا الشارقة على شواطئ الخليج العربي، وهو عبارة عن مجمع فندقي من فئة الخمس نجوم يمثل أقصى درجات الضيافة على شاطئ البحر.

ومع تصميمه المعماري المذهل الذي يتضمن «بوابة» لافتة مصممة خصيصاً لإظهار مسار الشمس، يعد منتج أنانتارا الشارقة ملاذاً حقيقياً للاسترخاء والرفاهية والاستكشاف.

## A NEW CHAPTER OF LUXURY BY THE SEA

Located on the shores of the Arabian Gulf, Anantara Sharjah Resort is a five-star hotel complex that represents the ultimate in high-end beachfront hospitality.

With striking architecture including a signature 'gateway' designed to follow the path of the sun, the Anantara Sharjah Resort is home to relaxation, indulgence and exploration.

Lush landscaping, exceptional services and a series of world-class amenities all combine to create an environment that inspires peace and tranquility, with everything you desire at your fingertips.

With new experiences around every corner, and cosmopolitan and contemporary design at its heart, Anantara Sharjah Resort is a new milestone for luxury travel.









## أسلوب حياة شاطئي بامتياز

يتميز كل من المساكن المفروشة بالكامل بتصميمه الراقي ولمساته المميزة ونشطياته العصرية بما يتوافق مع علامة أنانتارا التجارية.

تتراوح مساكن أنانتارا الشارقة من شقق بنتهاوس بغرفة نوم واحدة إلى أربع غرف نوم مع مجموعة متنوعة من مخططات الطوابق، وهي منازل مثالية للسكن، كما يمكن تأجيرها بموجب مخطط إدارة تأجير أنانتارا لتوفير عائد على الاستثمار.

استمتعوا بروعة التجارب على شاطئ البحر في مساكن أنانتارا الشارقة. مساكن أنانتارا الشارقة هي مجموعة حصرية من المنازل الفخمة التي تقع ضمن أراضي منتجع أنانتارا الشارقة.

شاهدوا المناظر الخلابة عبر الخليج العربي وأفق الإمارات العربية المتحدة مع وصول حصري إلى مرافق وخدمات وإدارة منتجع أنانتارا الشارقة من فئة الخمس نجوم.

## COME HOME TO A BEACHFRONT LIFESTYLE

Experience the very best of seaside living at Anantara Sharjah Residences, an exclusive collection of luxury homes set within the grounds of the Anantara Sharjah Resort.

Take in incredible views across the Arabian Gulf with the UAE skyline and enjoy exclusive access to Anantara Sharjah Resort's five-star facilities, services and management.

Each fully furnished residence is marked by high-end design with signature touches and finishes in line with the Anantara brand.

Ranging from one to four bedroom penthouses with a variety of floor plans, Anantara Sharjah Residences are ideal as primary or secondary homes, or may be leased out under the Anantara Rental Management Scheme for investment returns.







## تصاميم معاصرة في كل الأرجاء

تشمل التصميمات عالية الجودة، أسطح عمل أنيقة، أدوات كهربائية فاخرة، مساحات معيشة فسيحة ونوافذ ممتدة من الأرض حتى السقف، بالإضافة إلى شرفات مؤنثة بإطلالات بانورامية زاهية.

ستشعرون وكأنكم في عتلة في كل مرة تمرن فيها من الباب الأمامي!

تم تصميم مساكن أنانتارا كملاد لجميع أفراد العائلة، أو كوجهة ترفيهية لقضاء إجازتكم الفاخرة التالية.

جميع المنازل تتميز بلمسات حديثة رائعة تقدم أقصى استفادة من الضوء الطبيعي لتجربة معيشية مريحة وهادئة.

## CONTEMPORARY LUXURY AT EVERY TOUCHPOINT

The Anantara Sharjah Residences are designed as a permanent home for your family, or as a base for regular luxury retreats.

Every home is designed with exquisite modern touches and makes the most of natural light to deliver a relaxed and tranquil living experience.

Design features include high-quality flooring, stylish work surfaces, premium white goods, generous living spaces and floor-to-ceiling windows, which lead to balconies furnished with incredible panoramic views.

You'll relive that holiday feeling every time you pass through the front door.















## مرافق عالمية على بعد خطوات

أيضاً، يمكنكم الاسترخاء بجوار برك السباحة ذات المناظر الطبيعية والاستمتاع بمشروبكم المنعش من المقهى ومناقد تناول الطعام في الهواء الطلق.

يحتوي منتج أنانتارا الشارقة أيضاً على مطعم مرموق ومراكز لياقة بدنية عالمية المستوى للرجال والنساء ومنتجات صحية وحضانة ومناطق لعب للأطفال وغير ذلك الكثير.

توفر مساكن أنانتارا الشارقة إمكانية الوصول المباشر إلى المرافق ووسائل الراحة عالية الجودة التي تشتهر بها علامة أنانتارا التجارية.

هنا، يمكنكم المشي على طول شاطئ البحر، أو على الرصيف، أو حتى الفوص مباشرة في المياه الخليج العربي الدافئة.

## WORLD-CLASS FACILITIES JUST A FEW STEPS AWAY

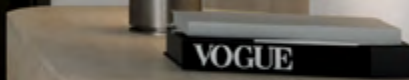
The Anantara Sharjah Residences come with direct access to the high-quality facilities and amenities you'd expect from an Anantara project.

Walk along the stunning beachfront, or to the end of the manmade pier and take a refreshing plunge into the cool waters of the Arabian Gulf. Relax

next to landscaped pools and water features enjoying a refreshing drink from the outdoor café or share a meal at one of the dining outlets.

The Anantara Sharjah Resort also contains a signature restaurant, world-class his and hers fitness centres and spas, a nursery, children's play areas and much more.











## كل ما يلزم في متناول اليد

تتوفر أيضاً خدمة صف السيارات والخادم الشخصي للمساعدة في عمليات التسليم ومتطلبات تقديم الطعام للمناسبات الخاصة وخدمات رعاية الاطفال والتنقل.

يمكنكم أيضاً تحقيق أقصى استفادة من المرافق من خلال حجز جلسات التدريب الشخصية والسبا في منزلكم بالإضافة إلى خدمات توصيل الطعام. عند الطلب والخدمات اللوجستية.

في مساكن أنانتارا الشارقة، أولويتنا هي راحتكم وسلامتكم وسعادتكم!

استفيدوا من خدمات الأمن والتدبير المنزلي والصيانة على مدار الساعة، مع وجود موظفين مدربين للتعامل مع مختلف المسائل، بما في ذلك تنسيق الحدائق ومكافحة الآفات والحفاظ على نظافة الأماكن العامة.

أما خدمة الكونسيرج، فستتولى مهمة ترتيب أموركم من الحجوزات إلى النقل، ومن ترتيبات الأزهار إلى تقديم المشورة بخصوص مكان الزيارة المحلي.

## EVERYTHING YOU NEED AT THE TOUCH OF A BUTTON

At the Anantara Sharjah Residences, your comfort, safety and happiness are our primary concern.

Benefit from 24-hour security, housekeeping and maintenance services, with staff on hand to deal with a wide range of issues, including landscaping, pest control and keeping public spaces spotless.

Our concierge service will happily arrange anything from reservations to transfers,

and from floral arrangements to advice about the local area.

A valet and private butler service is also available to assist with deliveries, catering requirements for private events, on-demand childcare services and logistics.

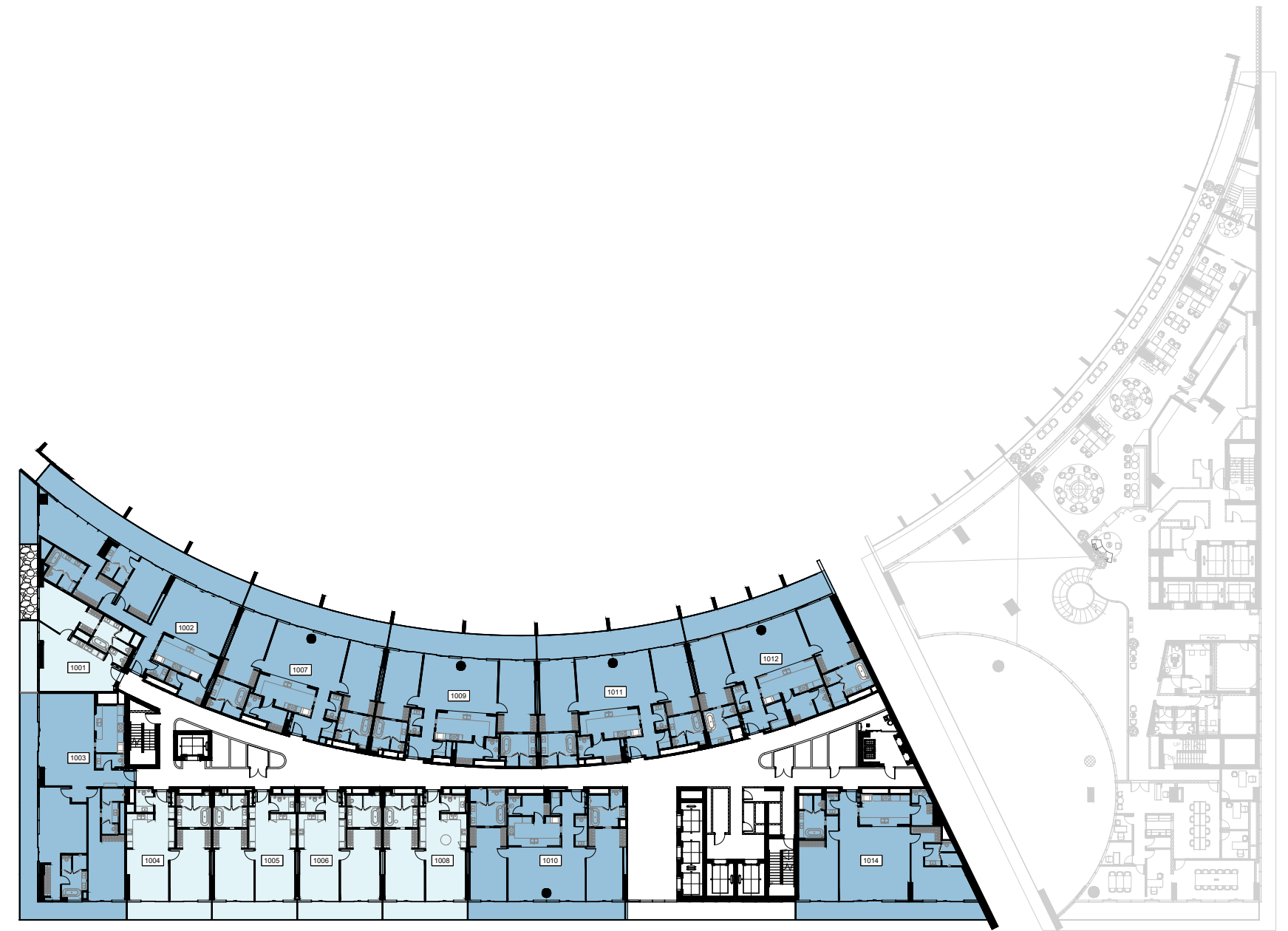
You can also make the most of the incredible facilities by booking personal training sessions, spa treatments in your home, and food delivery services.





مخطط الطابق الأول  
1st Floor Plan

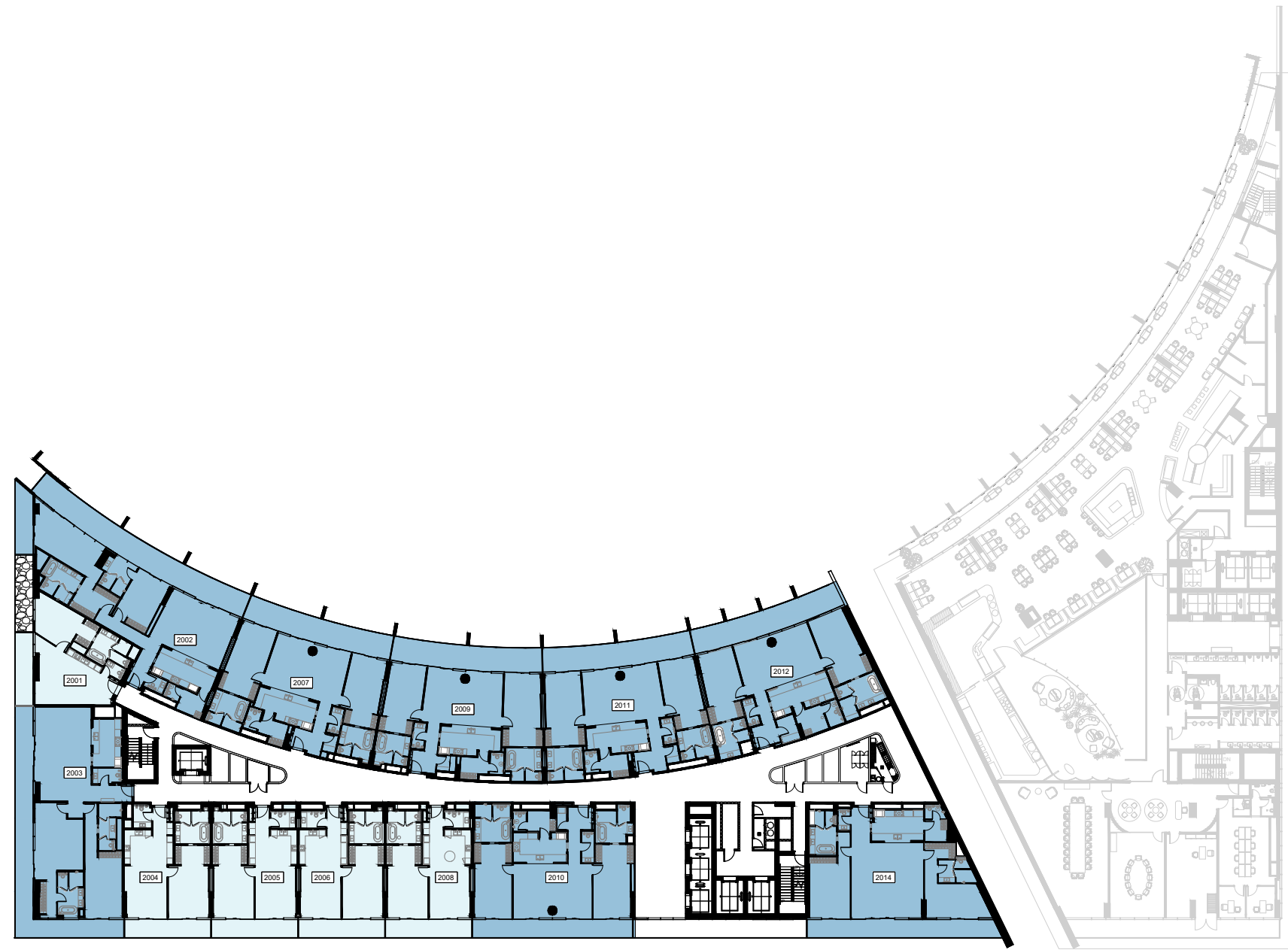
المخططات الطابقية  
FLOOR PLANS



■ Penthouse ■ 4 Bedroom ■ 3 Bedroom ■ 2 Bedroom ■ 1 Bedroom

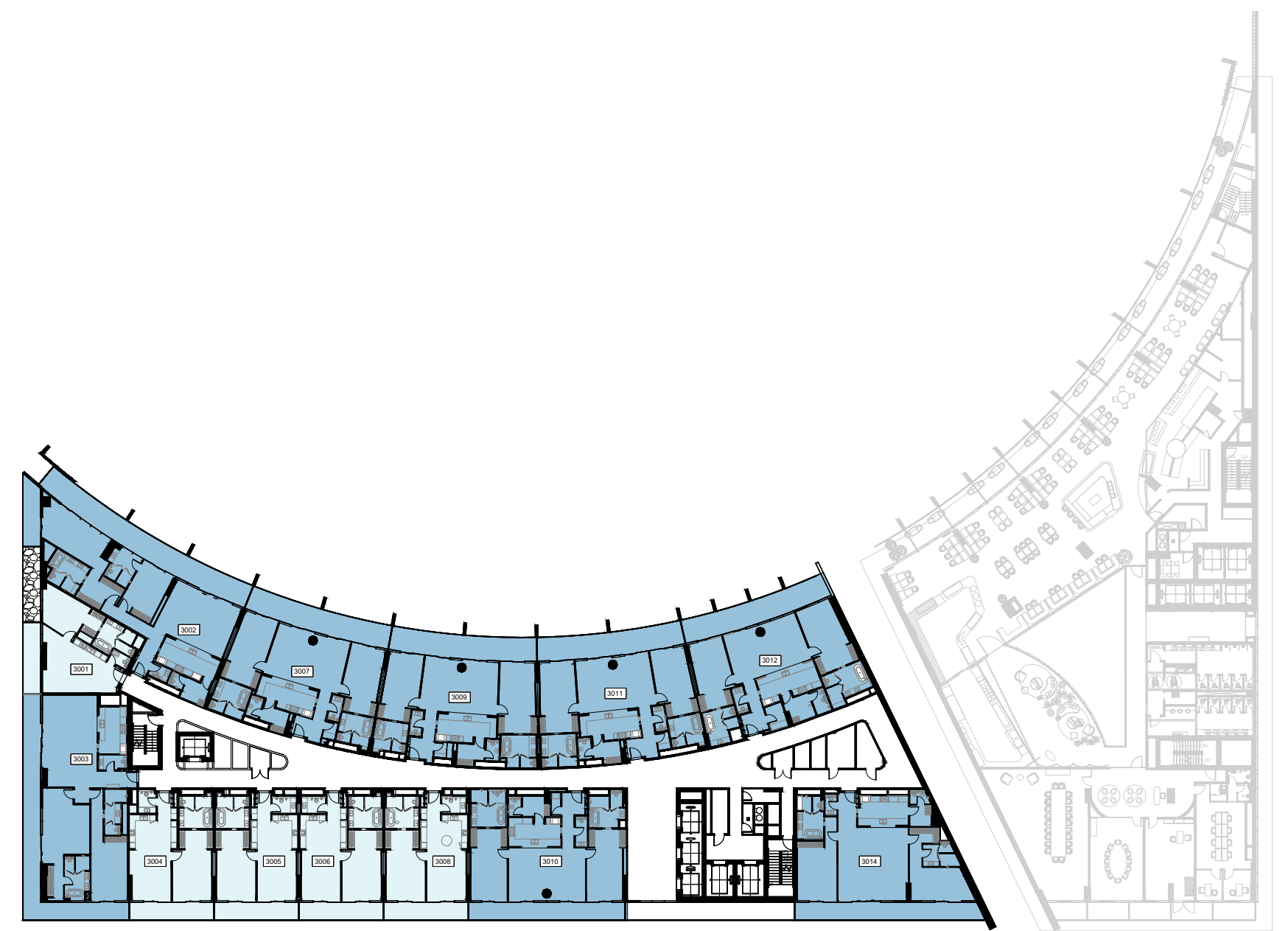


مخطط الطابق الثاني والرابع  
2nd & 4th Floor Plan



Penthouse 4 Bedroom 3 Bedroom 2 Bedroom 1 Bedroom

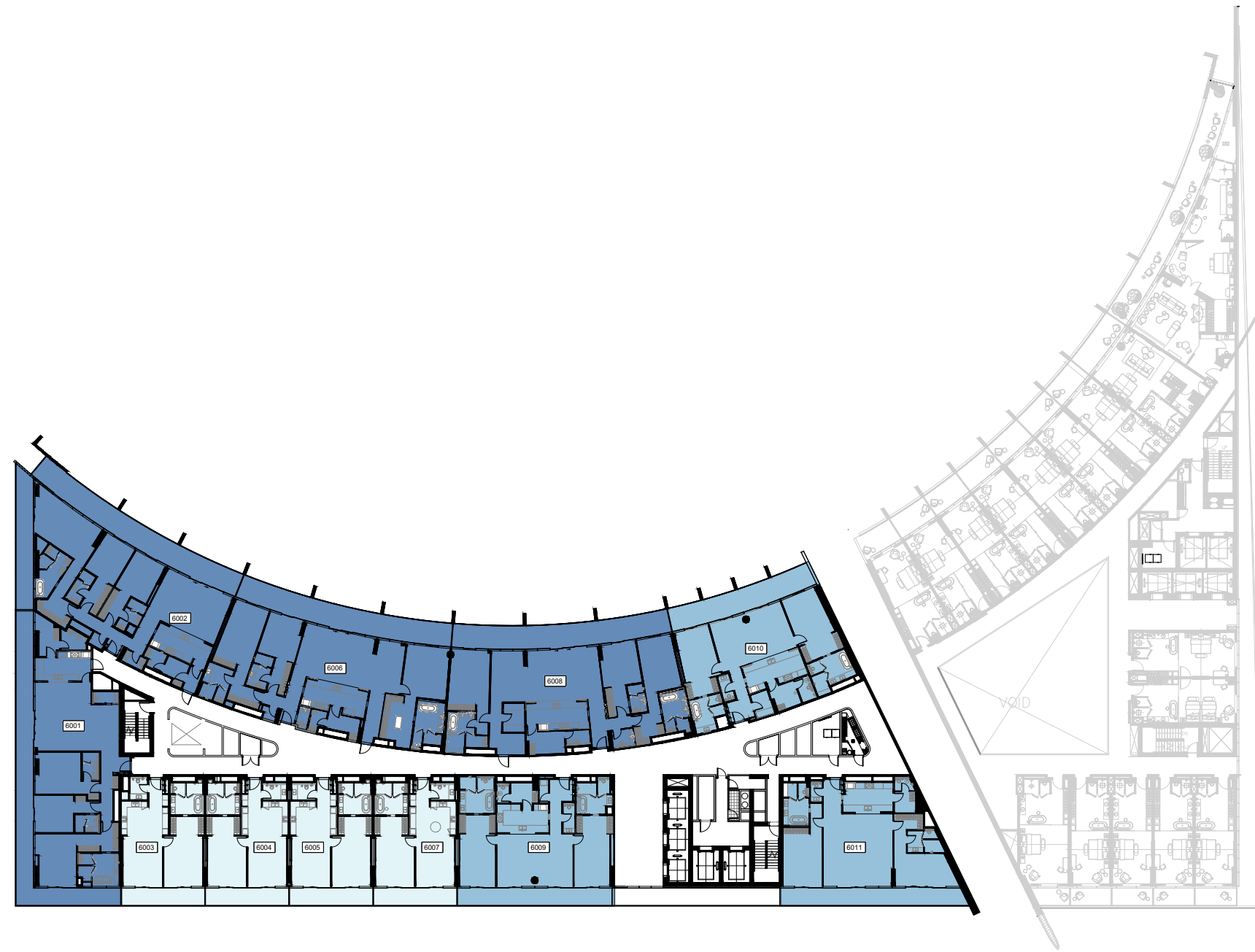
مخطط الطابق الثالث والخامس  
3rd & 5th Floor Plan



Penthouse 4 Bedroom 3 Bedroom 2 Bedroom 1 Bedroom

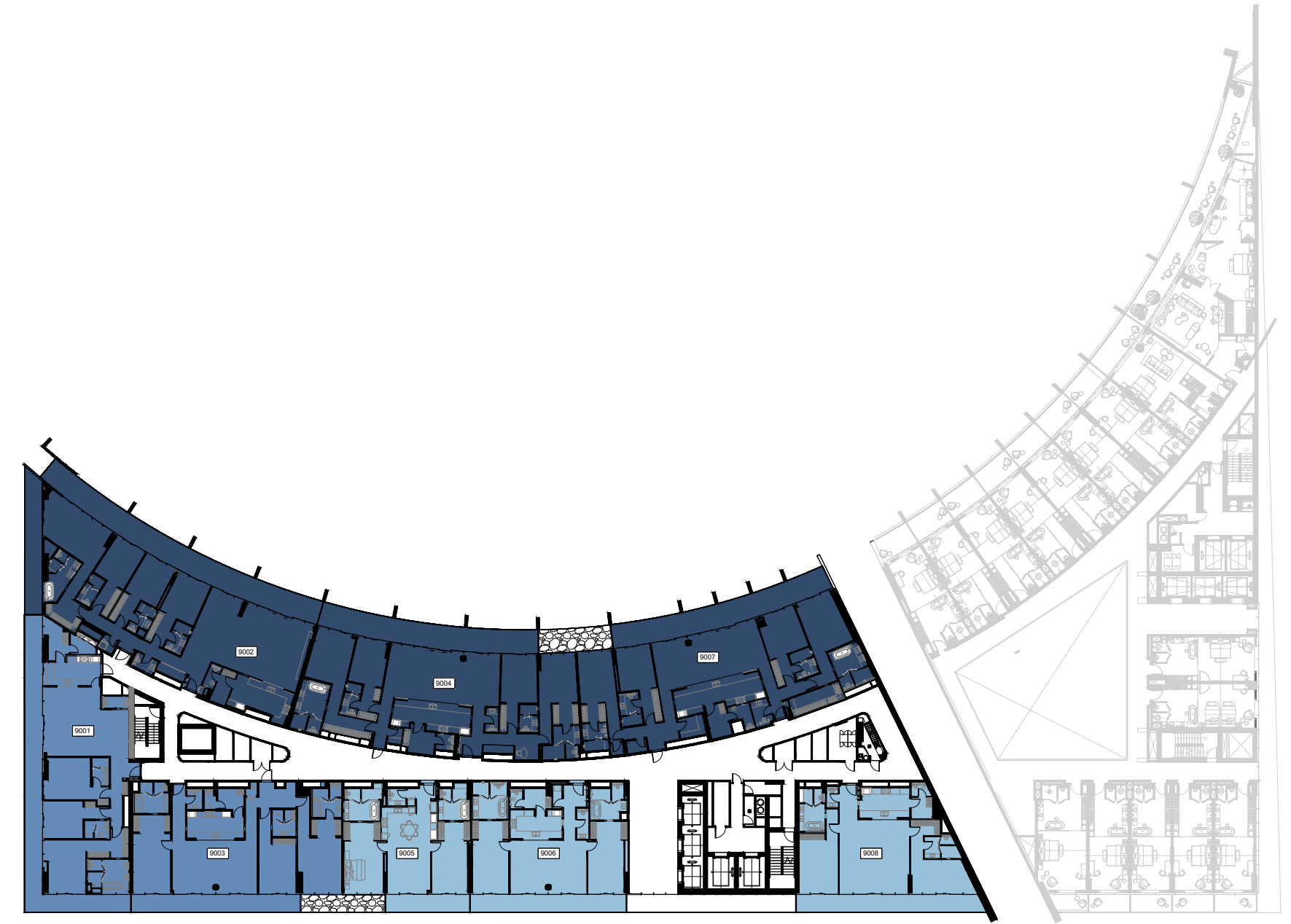


مخطط الطابق السادس، السابع والثامن  
6th, 7th & 8th Floor Plan



Penthouse 4 Bedroom 3 Bedroom 2 Bedroom 1 Bedroom

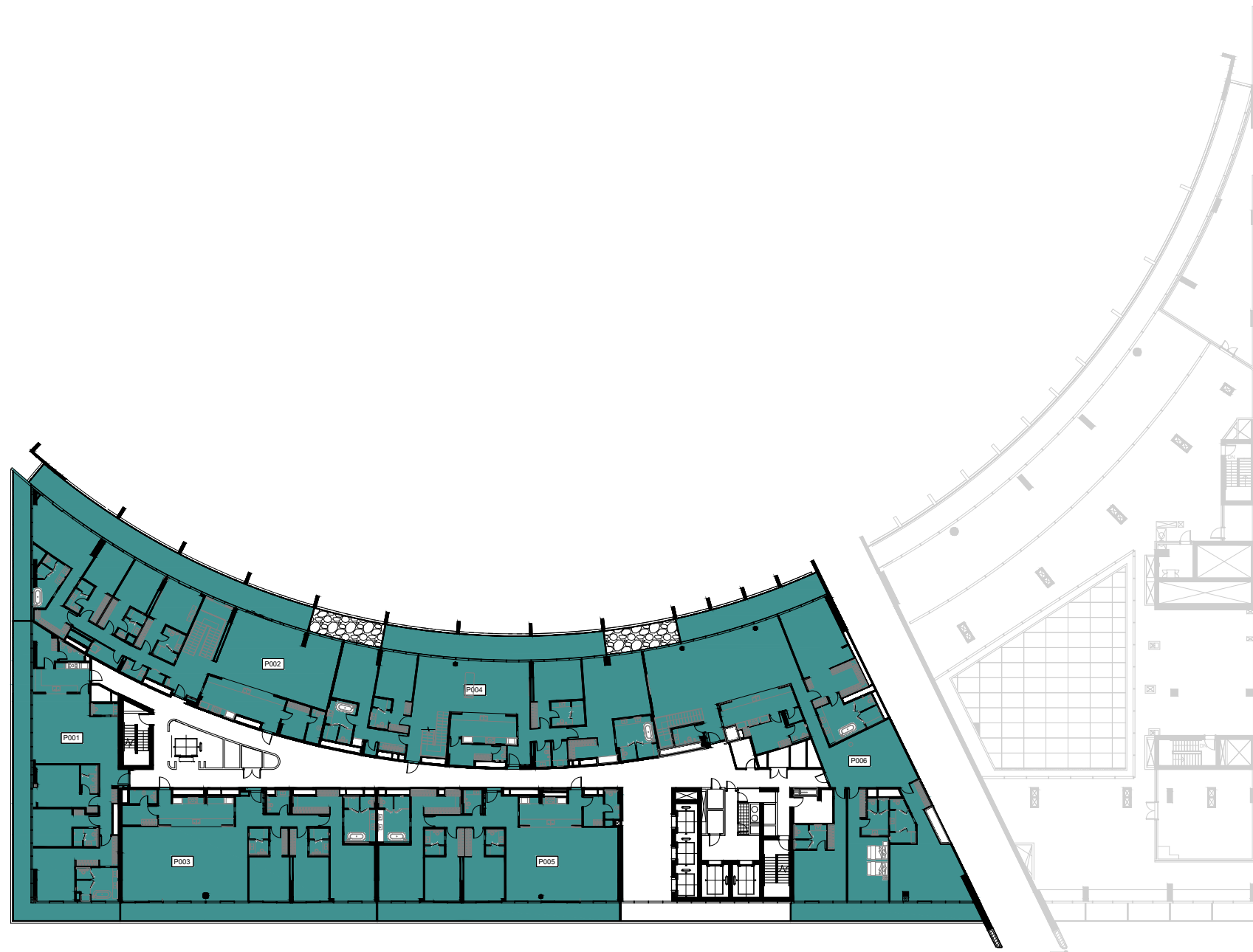
مخطط الطابق التاسع، العاشر والحادي عشر  
9th, 10th & 11th Floor Plan



Penthouse 4 Bedroom 3 Bedroom 2 Bedroom 1 Bedroom

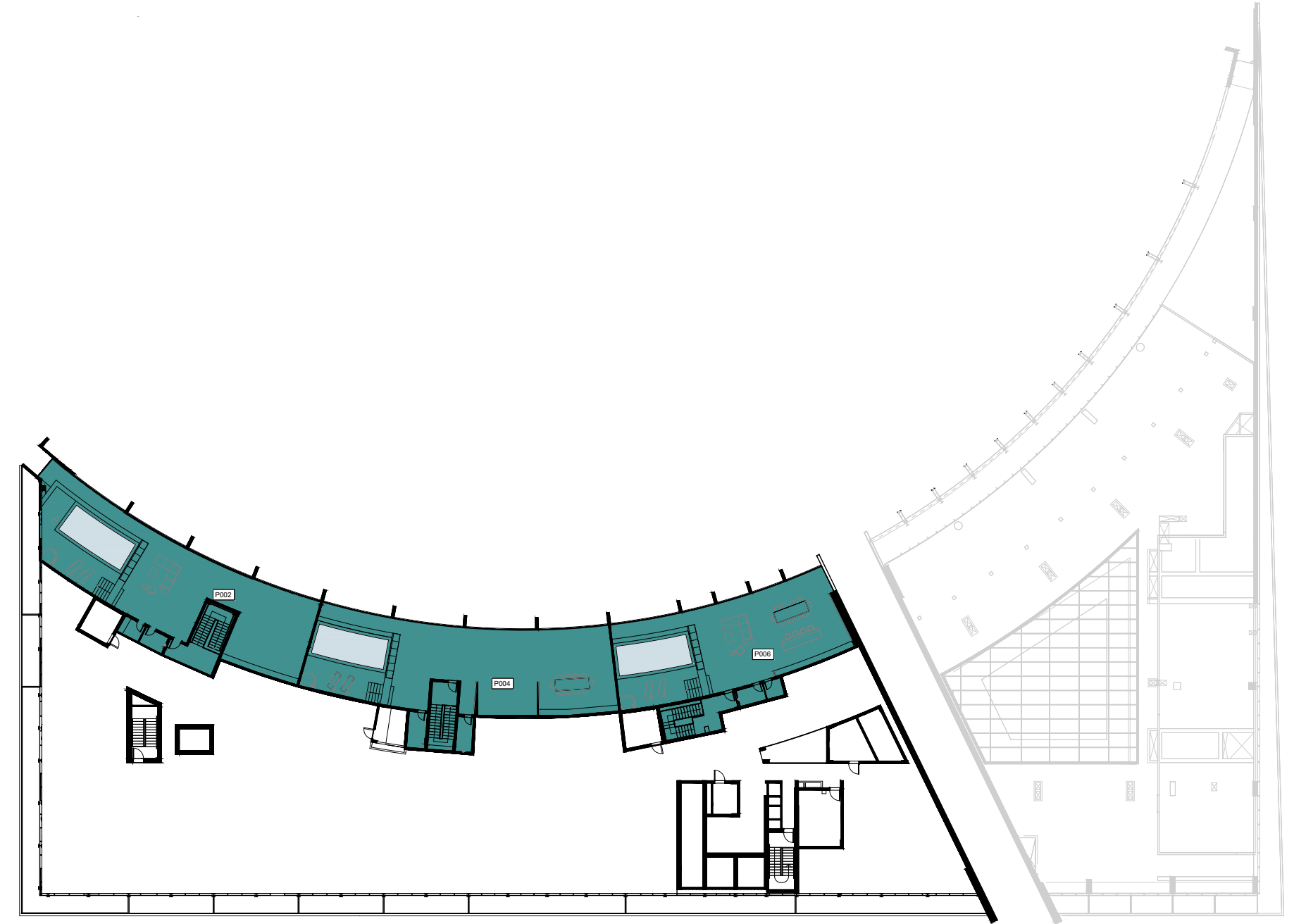


مخطط الطابق الثاني عشر  
12th Floor Plan



Penthouse 4 Bedroom 3 Bedroom 2 Bedroom 1 Bedroom

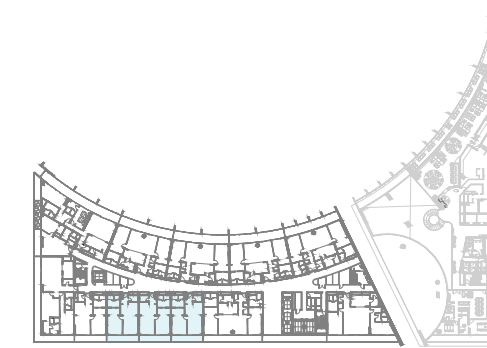
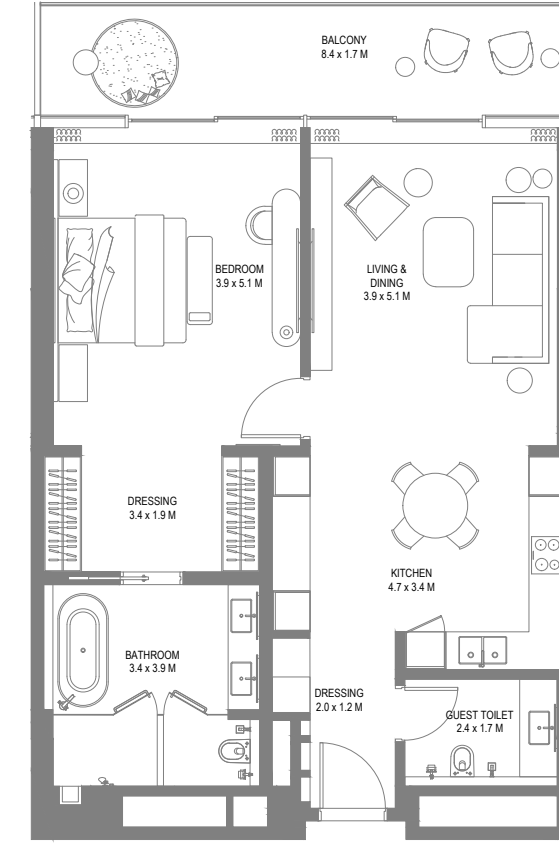
مخطط طابق البنتهاوس  
Roof Penthouse Floor Plan



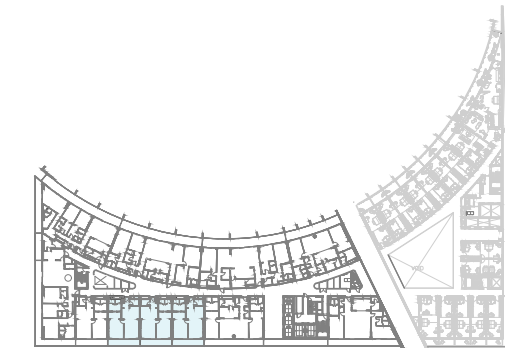
Penthouse 4 Bedroom 3 Bedroom 2 Bedroom 1 Bedroom



## مخططات الوحدات السكنية UNIT PLANS



1st, 2nd, 3rd, 4th & 5th Floor Plan

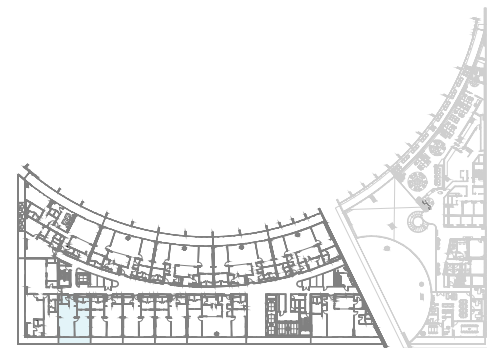
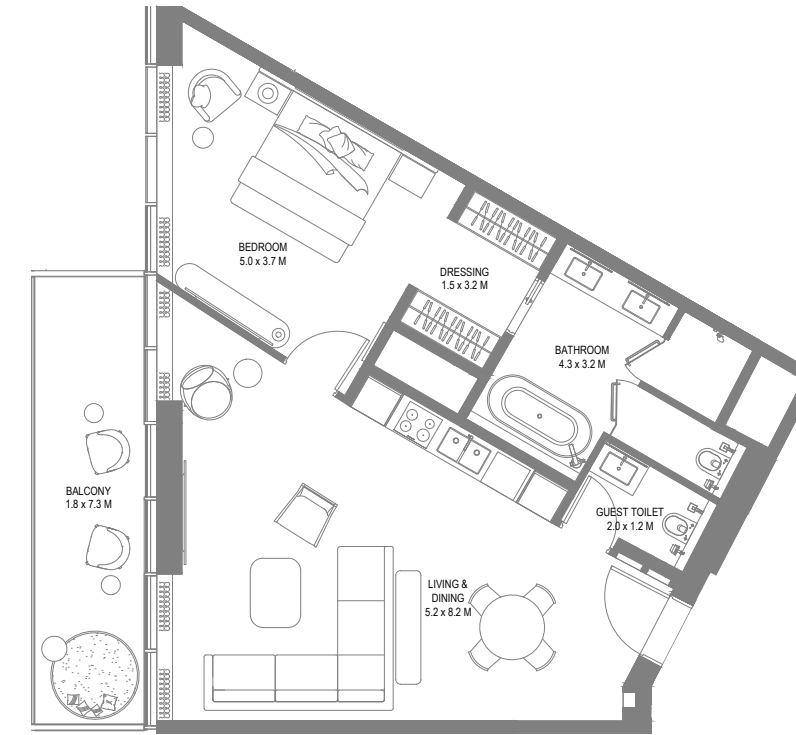
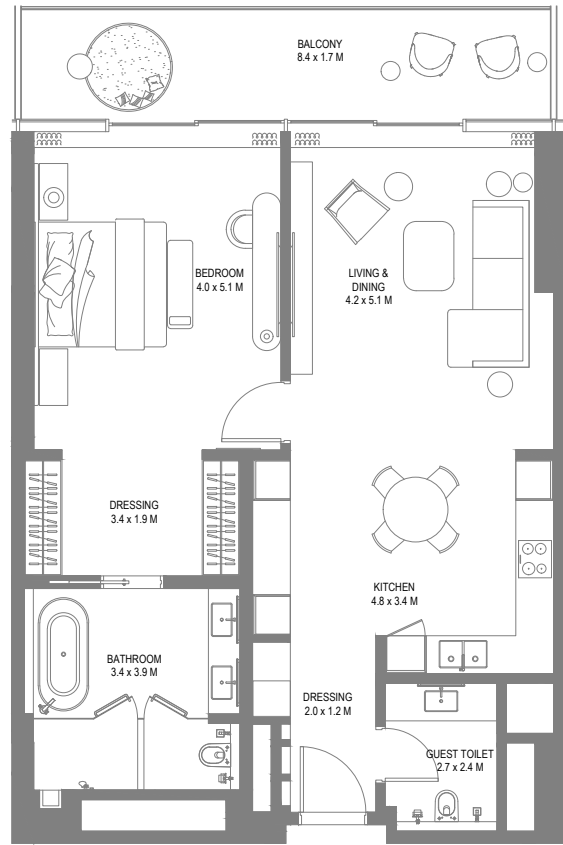


6th, 7th & 8th Floor Plan

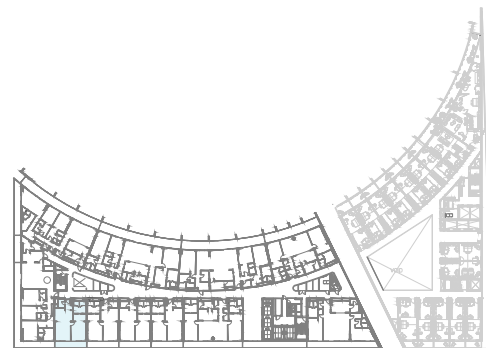
### One Bedroom - Type A

Unit Area: 94.98 Sqm (1,023 Sqft) | Balcony Area: 15.3 Sqm (165 Sqft) | Total Area: 110.28 Sqm (1,188 Sqft)

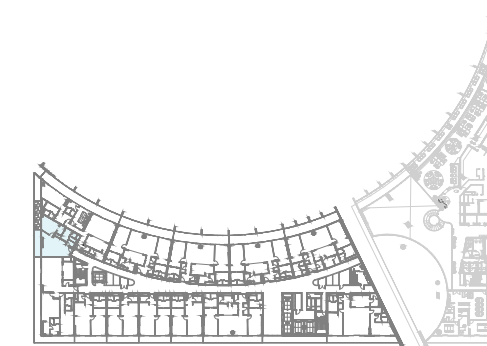




1st, 2nd, 3rd, 4th & 5th Floor Plan



6th, 7th & 8th Floor Plan



1st, 2nd, 3rd, 4th & 5th Floor Plan

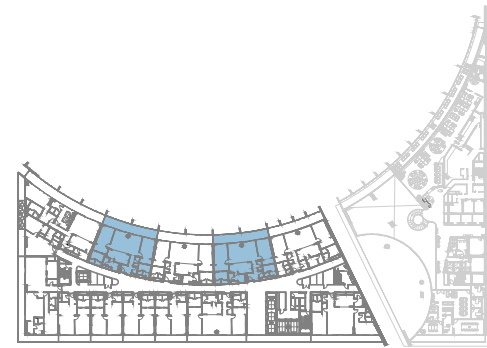
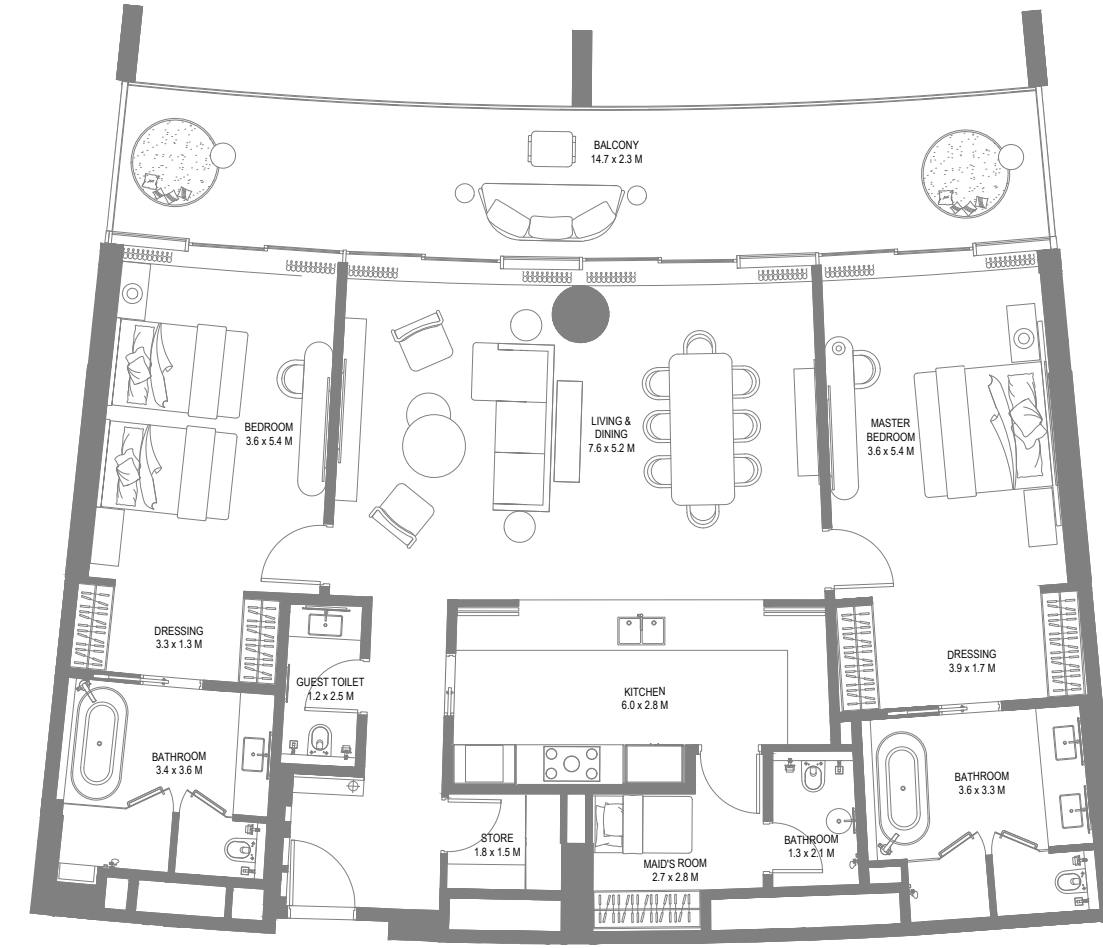
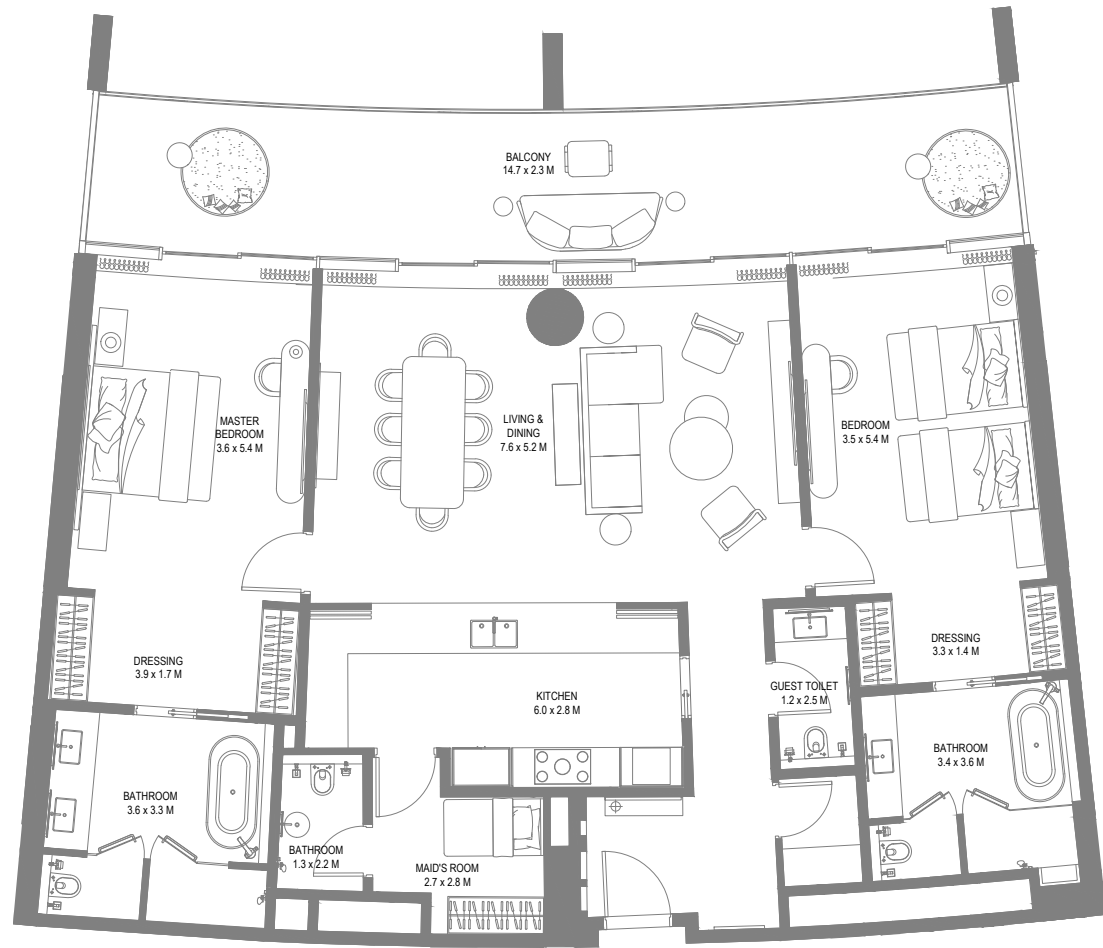
## One Bedroom - Type A1

Unit Area: 95.18 Sqm (1,025 Sqft) | Balcony Area: 15.28 Sqm (165 Sqft) | Total Area: 110.48 Sqm (1,190 Sqft)

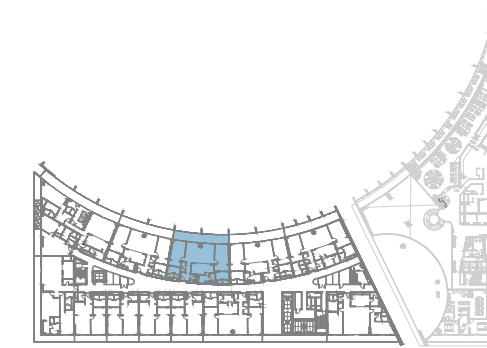
## One Bedroom - Type B

Unit Area: 80.97 Sqm (872 Sqft) | Balcony Area: 12.96 Sqm (140 Sqft) | Total Area: 93.93 Sqm (1,012 Sqft)





1st, 2nd, 3rd, 4th & 5th Floor Plan



1st, 2nd, 3rd, 4th & 5th Floor Plan

## Two Bedroom - Type A

Unit Area: 170.04 Sqm (1,831 Sqft) | Balcony Area: 35.39 Sqm (381 Sqft) | Total Area: 205.43 Sqm (2,212 Sqft)

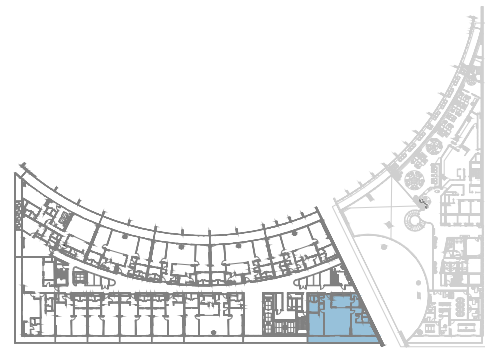
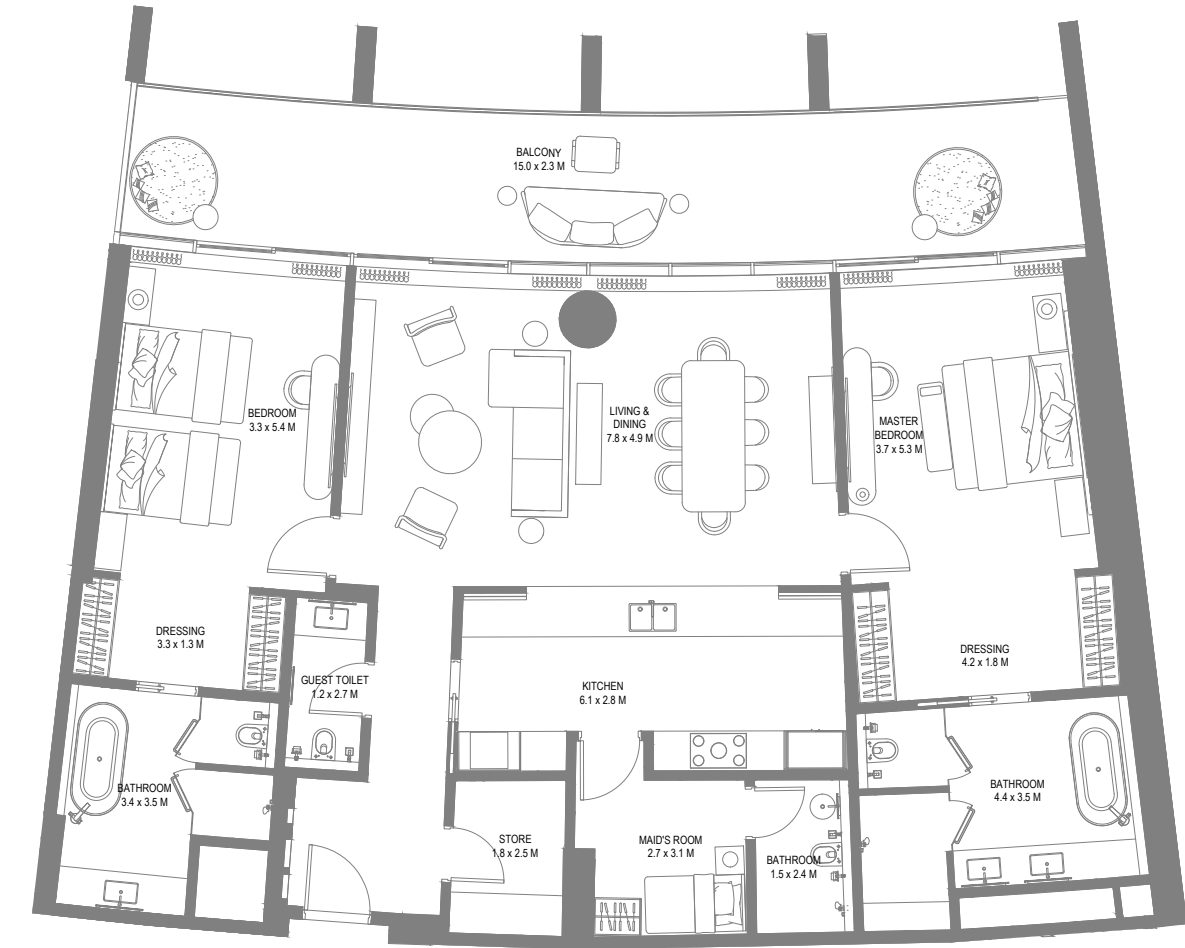
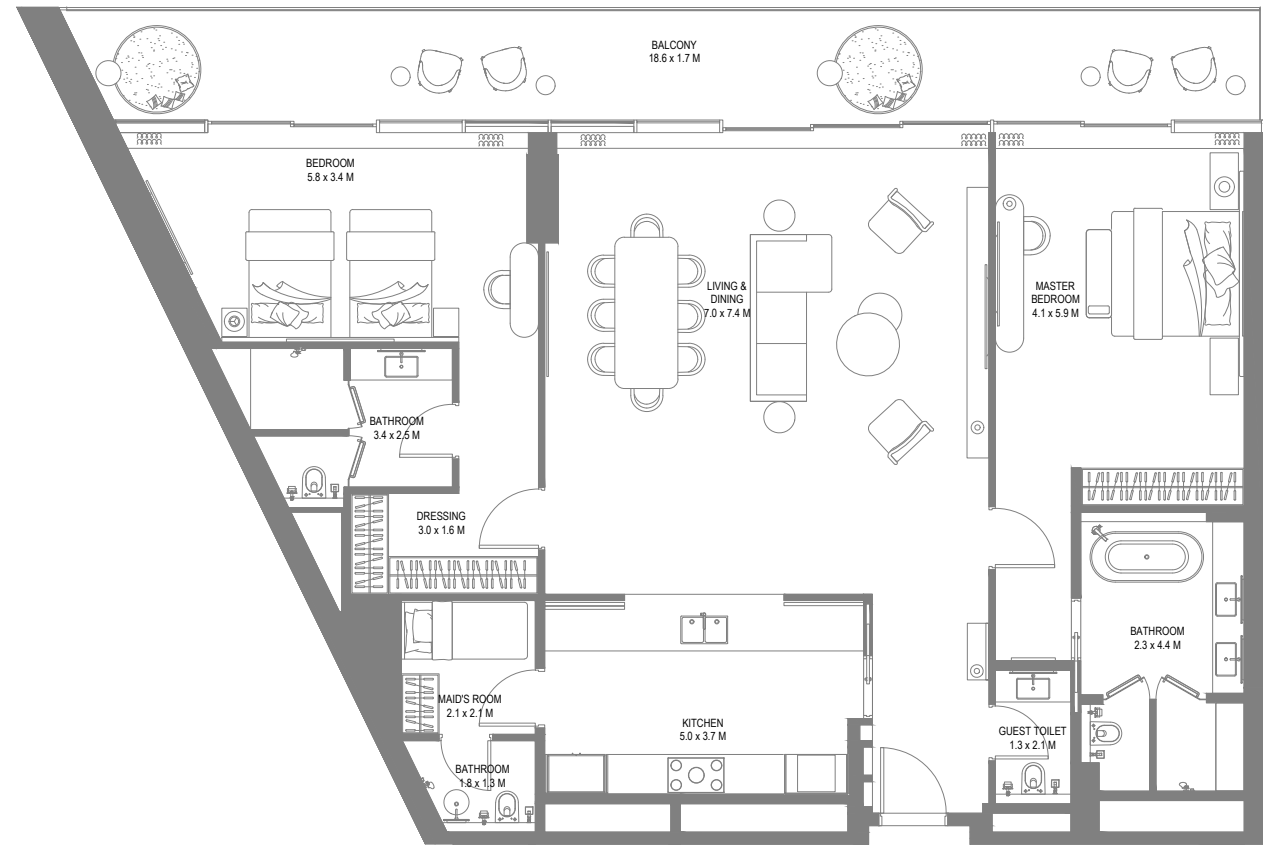
## Two Bedroom - Type A1

Unit Area: 169.57 Sqm (1,826 Sqft) | Balcony Area: 35.17 Sqm (378 Sqft) | Total Area: 204.74 Sqm (2,204 Sqft)

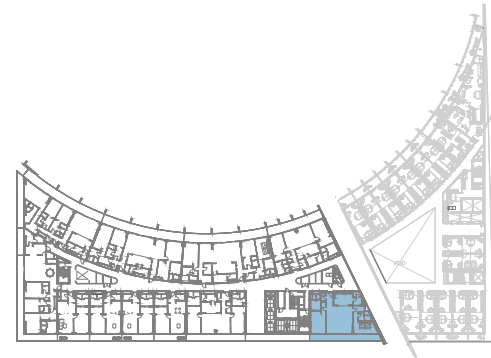
1- تشير الأرقام الواردة إلى القياسات النهائية من سطح الخائط المشطوب إلى سطح الخائط المشطوب المقابل له وبالوحدات المترية والإنجليزية باستثناء التفاوت المسموح به في الأعمال الإنشائية. 2- قد تختلف أبعاد القطع/الوحدات عما هو موضح في البرشور، وقد يتم عرض أصناف/مخططات الوحدات بنسخ معكوسة؛ 3- جميع الصور الواردة هي للأغراض التوضيحية فقط. 4- جميع التحضيرات والديكورات الداخلية الواردة هي للأغراض التوضيحية فقط. 5- يحتفظ المطور، وفقاً لتقديره المطلق، بحق في إجراء التعديلات دون أي مسؤولية مترتبة على ذلك حتى إنجاز العمل بصورة نهائية.

1- تشير الأرقام الواردة إلى القياسات النهائية من سطح الخائط المشطوب إلى سطح الخائط المشطوب المقابل له وبالوحدات المترية والإنجليزية باستثناء التفاوت المسموح به في الأعمال الإنشائية. 2- قد تختلف أبعاد القطع/الوحدات عما هو موضح في البرشور، وقد يتم عرض أصناف/مخططات الوحدات بنسخ معكوسة؛ 3- جميع الصور الواردة هي للأغراض التوضيحية فقط. 4- جميع التحضيرات والديكورات الداخلية الواردة هي للأغراض التوضيحية فقط. 5- يحتفظ المطور، وفقاً لتقديره المطلق، بحق في إجراء التعديلات دون أي مسؤولية مترتبة على ذلك حتى إنجاز العمل بصورة نهائية.

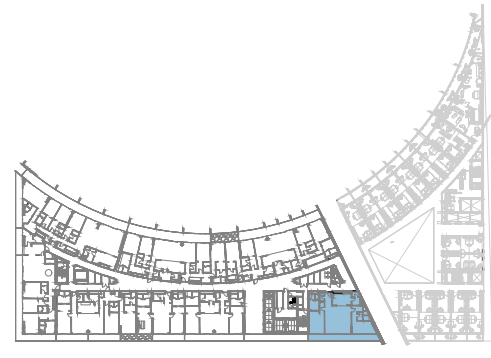




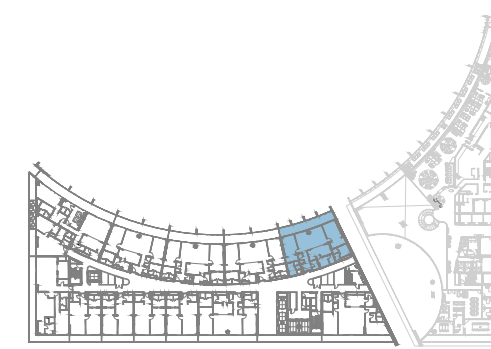
1st, 2nd, 3rd, 4th & 5th Floor Plan



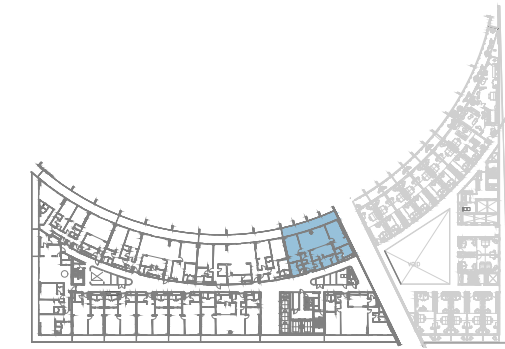
6th, 7th & 8th Floor Plan



9th, 10th & 11th Floor Plan



1st, 2nd, 3rd, 4th & 5th Floor Plan



6th, 7th & 8th Floor Plan

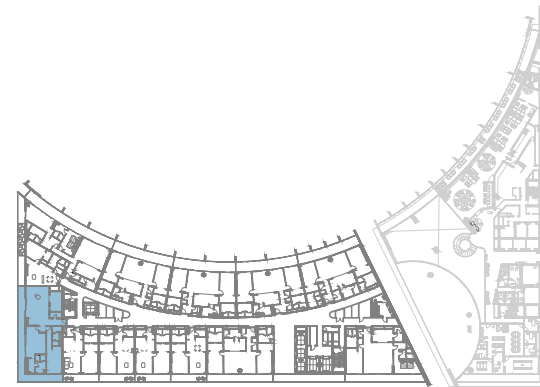
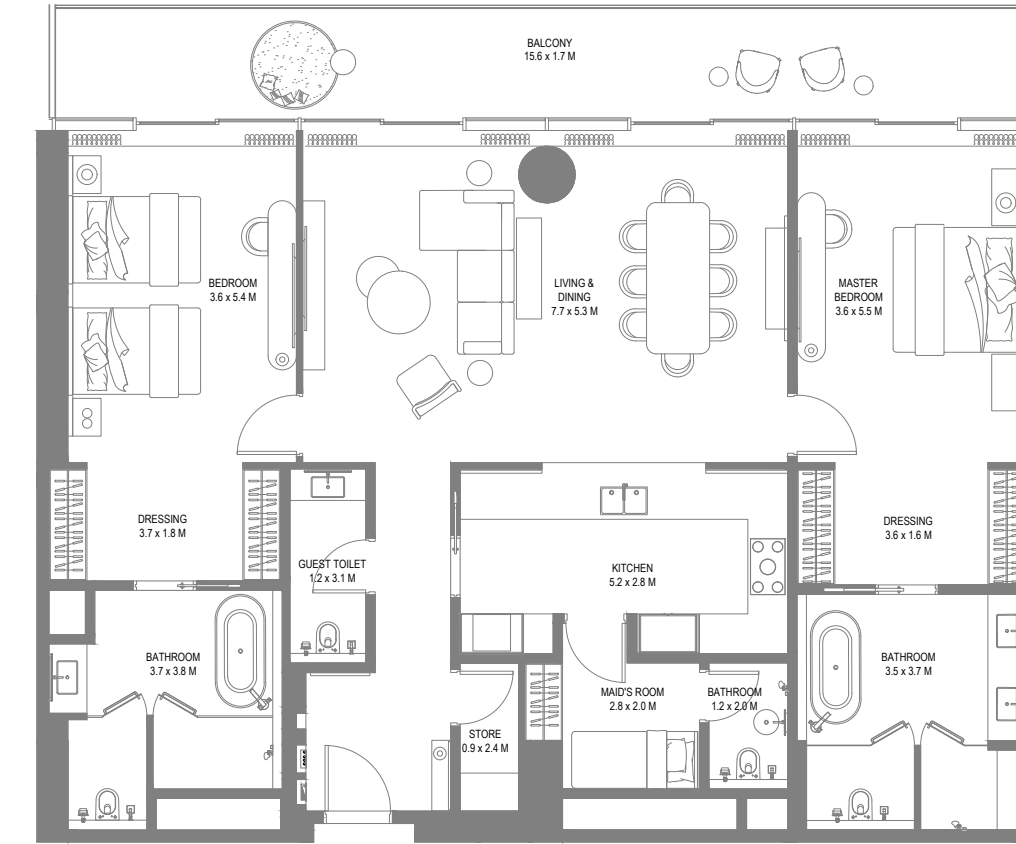
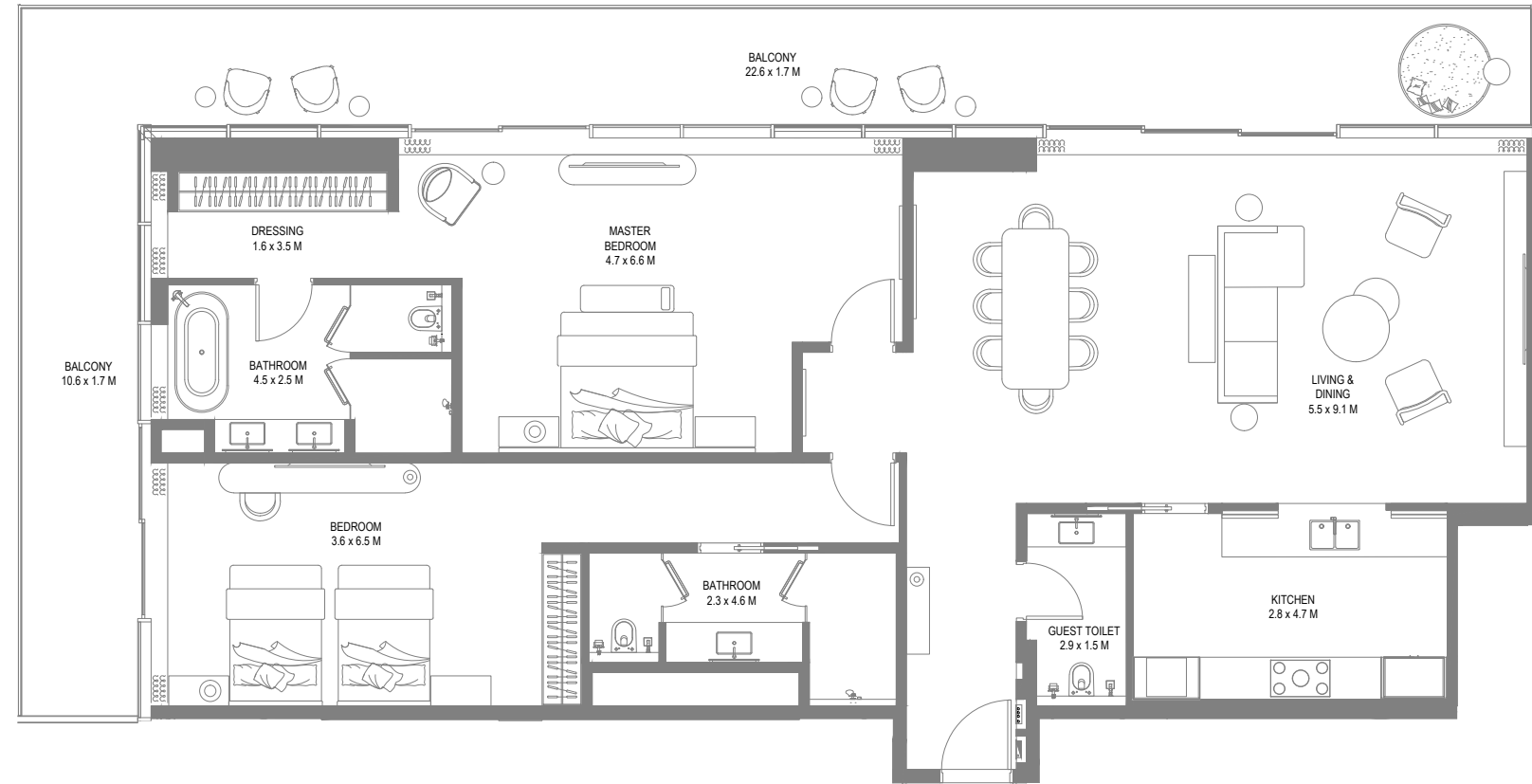
## Two Bedroom - Type B

Unit Area: 174.77 Sqm (1,882 Sqft) | Balcony Area: 34.93 Sqm (376 Sqft) | Total Area: 209.7 Sqm (2,258 Sqft)

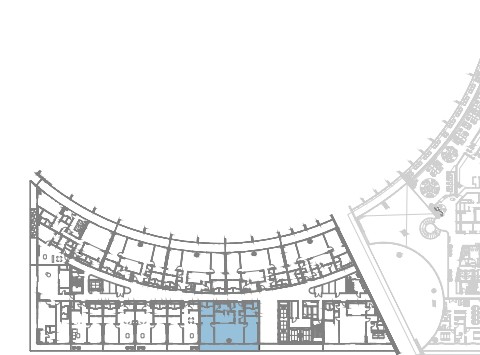
## Two Bedroom - Type C

Unit Area: 179.34 Sqm (1,931 Sqft) | Balcony Area: 36.96 Sqm (398 Sqft) | Total Area: 216.3 Sqm (2,329 Sqft)

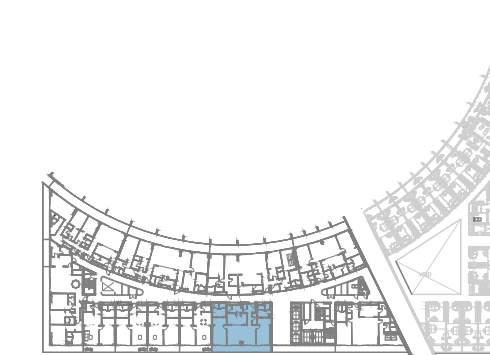




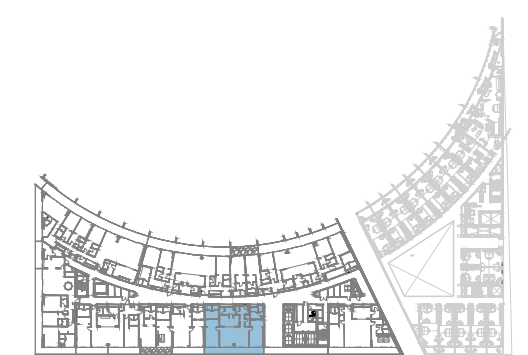
1st, 2nd, 3rd, 4th & 5th Floor Plan



1st, 2nd, 3rd, 4th & 5th Floor Plan



6th, 7th & 8th Floor Plan



9th, 10th & 11th Floor Plan

## Two Bedroom - Type D

Unit Area: 181.69 Sqm (1,956 Sqft) | Balcony Area: 56.89 Sqm (613 Sqft) | Total Area: 238.58 Sqm (2,569 Sqft)

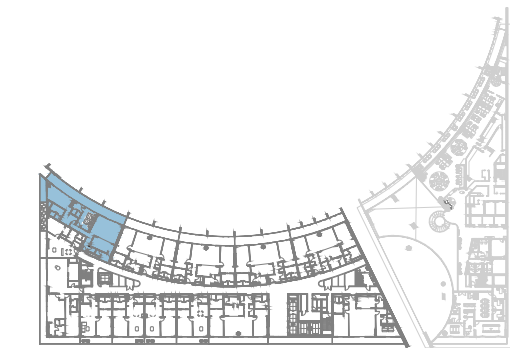
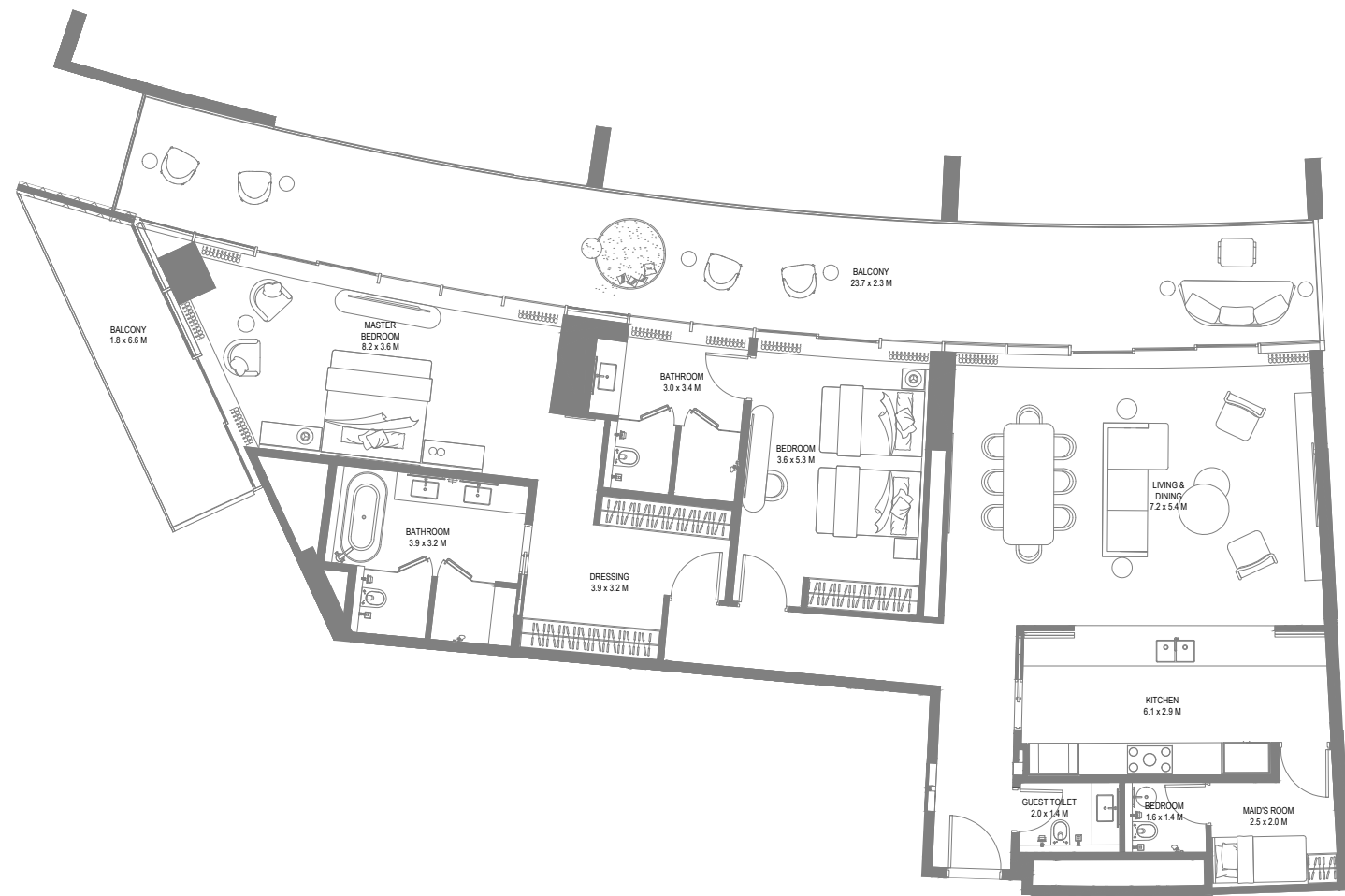
## Two Bedroom - Type F

Unit Area: 178.35 Sqm (1,920 Sqft) | Balcony Area: 28.26 Sqm (304 Sqft) | Total Area: 206.61 Sqm (2,224 Sqft)

1- Measurements are indicative 'finish to finish' in Metric & Imperial excluding construction tolerance. 2- Plot/unit dimensions may vary from brochure, and unit types/plans may exist as mirrored versions; 3- All images used are for illustrative purposes only. 4- Unless stated otherwise, all fittings and interior decorative items shown are for illustrative purposes only. 5- The developer reserves the right to make alterations, at its absolute discretion, without any liability whatsoever up to the final 'as built' status.

1- تشير الأرقام الواردة إلى القياسات النهائية من سطح الخائط المشطوب إلى سطح الخائط المشطوب المقابل له وبالوحدات المترية والإنجليزية باستثناء التفاوت المسموح به في الأعمال الإنشائية. 2- قد تختلف أبعاد القطع/الوحدات عما هو موضح في البرشور، وقد يتم عرض أصناف/مخططات الوحدات بنسخ معكوسة؛ 3- جميع الصور الواردة في الأغراض التوضيحية فقط. 4- جميع التحضيرات والديكورات الداخلية الواردة في الأغراض التوضيحية فقط، ما لم يرد خلاف ذلك صراحة. 5- يحتفظ المطور، وفقاً لتقديره المطلق، بحق في إجراء التعديلات دون أي مسؤولية مترتبة على ذلك حتى إنجاز العمل بصورة نهائية.

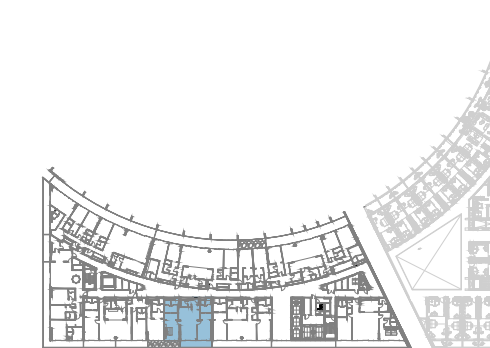
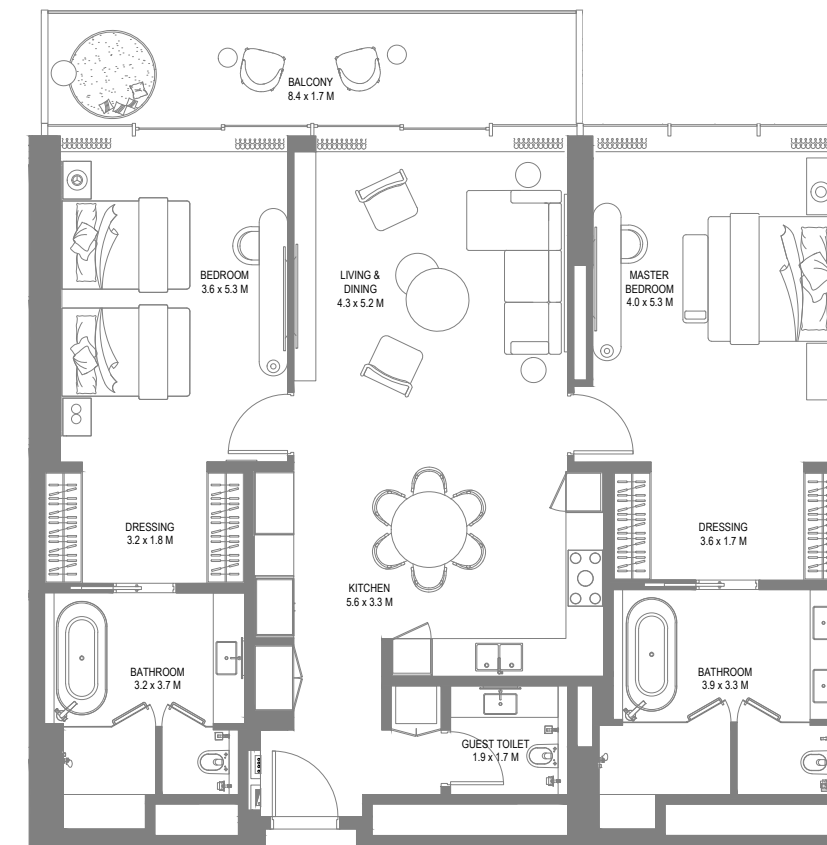




1st, 2nd, 3rd, 4th & 5th Floor Plan

## Two Bedroom - Type G

Unit Area: 182.31 Sqm (1,963 Sqft) | Balcony Area: 69.7 Sqm (750 Sqft) | Total Area: 252.01 Sqm (2,713 Sqft)



9th, 10th & 11th Floor Plan

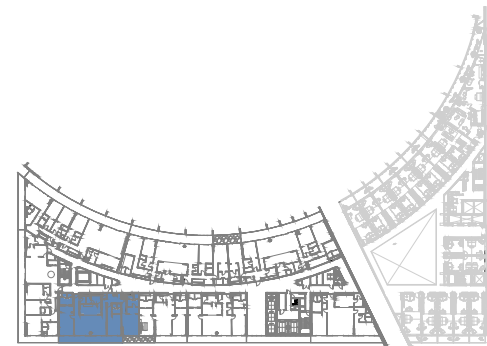
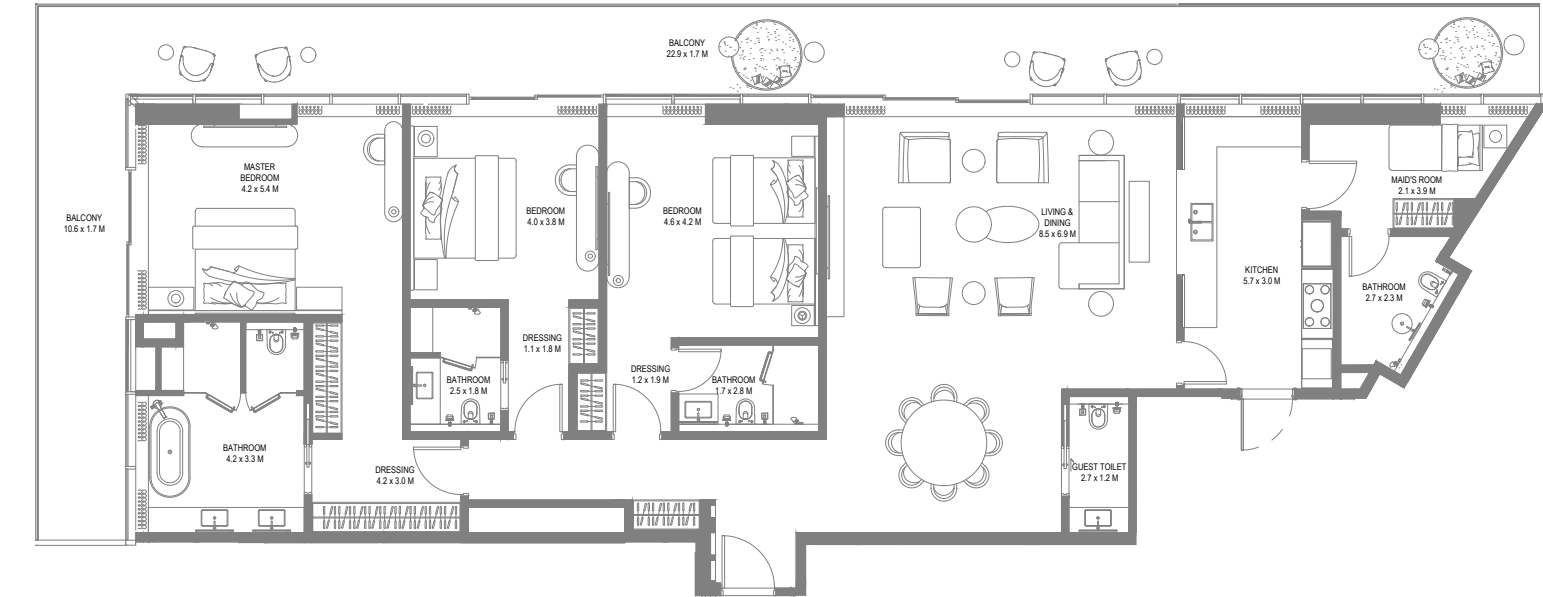
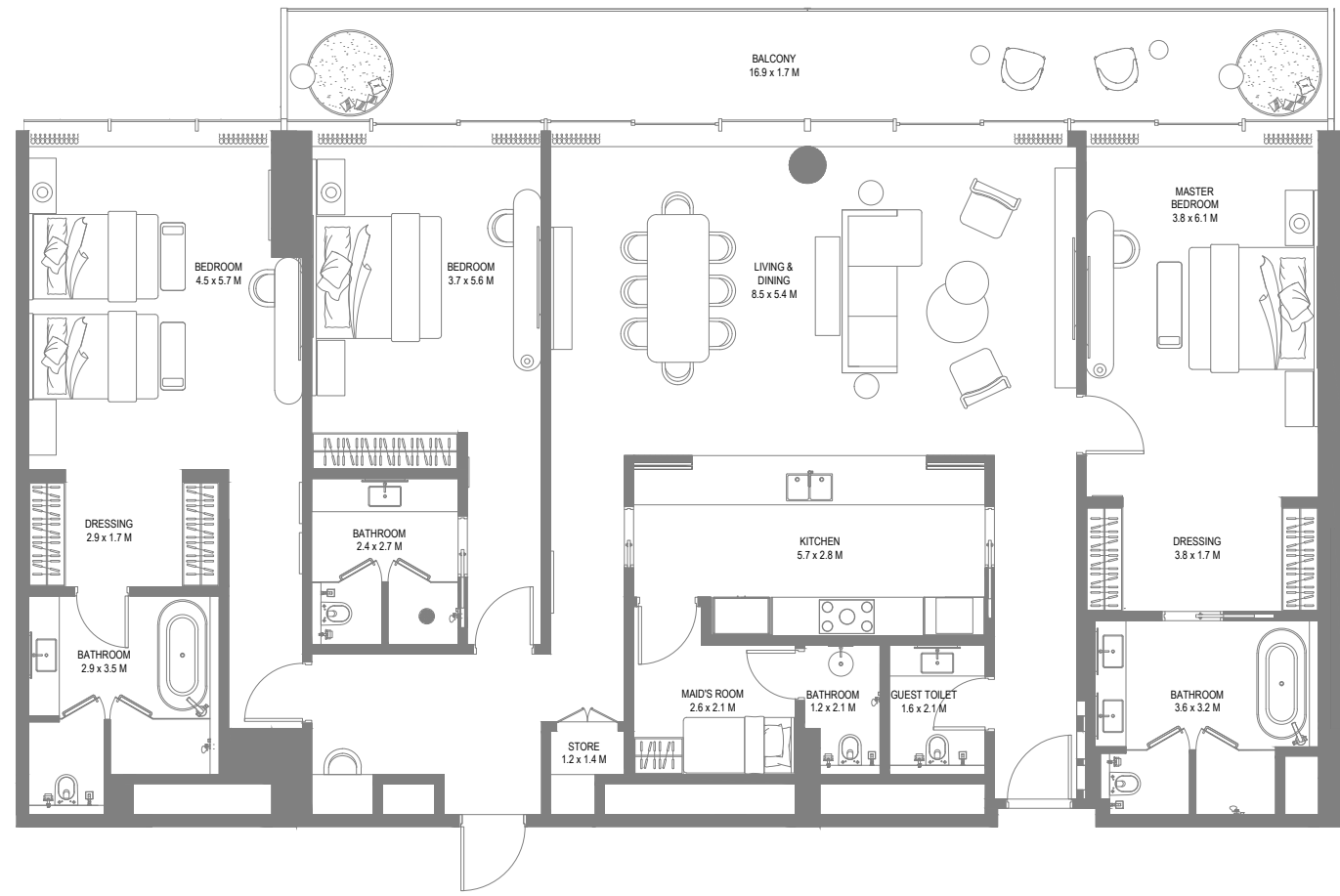
## Two Bedroom - Type H

Unit Area: 142.02 Sqm (1,529 Sqft) | Balcony Area: 15.38 Sqm (166 Sqft) | Total Area: 157.4 Sqm (1,695 Sqft)

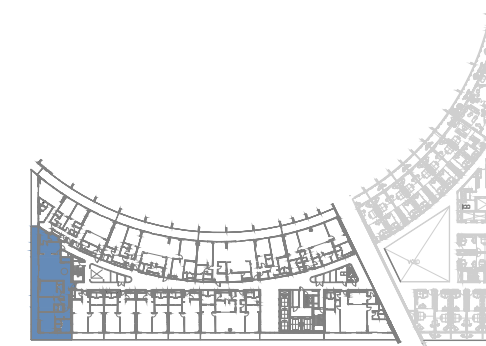
1- تشير الأرقام الواردة إلى القياسات النهائية من سطح الخائط المشطوب إلى سطح الخائط المشطوب المقابل له وبالوحدات المترية والإنجليزية باستثناء التفاوت المسموح به في الأعمال الإنشائية. 2- قد تختلف أبعاد القطع/الوحدات عما هو موضح في البرشور، وقد يتم عرض أصناف/مخططات الوحدات بنسخ معكوسة؛ 3-All images used are for illustrative purposes only. 4-Unless stated otherwise, all fittings and interior decorative items shown are for illustrative purposes only. 5-The developer reserves the right to make alterations, at its absolute discretion, without any liability whatsoever up to the final 'as built' status.

1- تشير الأرقام الواردة إلى القياسات النهائية من سطح الخائط المشطوب إلى سطح الخائط المشطوب المقابل له وبالوحدات المترية والإنجليزية باستثناء التفاوت المسموح به في الأعمال الإنشائية. 2- قد تختلف أبعاد القطع/الوحدات عما هو موضح في البرشور، وقد يتم عرض أصناف/مخططات الوحدات بنسخ معكوسة؛ 3-جميع الصور الواردة في الأعراف التوضيحية فقط. 4-جميع التجهيزات والديكورات الداخلية الواردة في الأعراف التوضيحية فقط. 5-يحتفظ المطور، وفقاً لتقديره المطلق، بحق في إجراء التعديلات دون أي مسؤولية مترتبة على ذلك حتى إنجاز العمل بصورة نهائية.

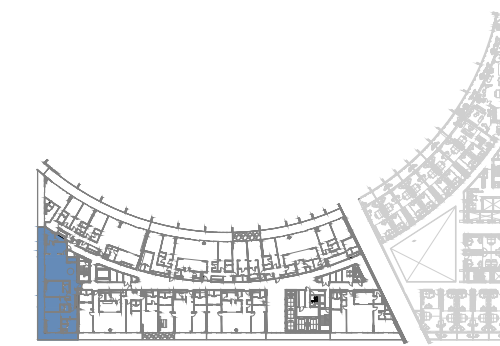




9th, 10th & 11th Floor Plan



6th, 7th & 8th Floor Plan



9th, 10th & 11th Floor Plan

### Three Bedroom - Type A

Unit Area: 236.42 Sqm (2,545 Sqft) | Balcony Area: 30.69 Sqm (331 Sqft) | Total Area: 267.11 Sqm (2,876 Sqft)

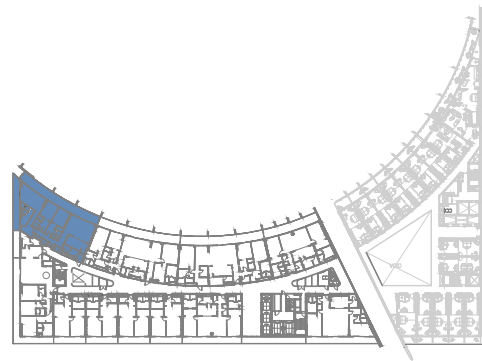
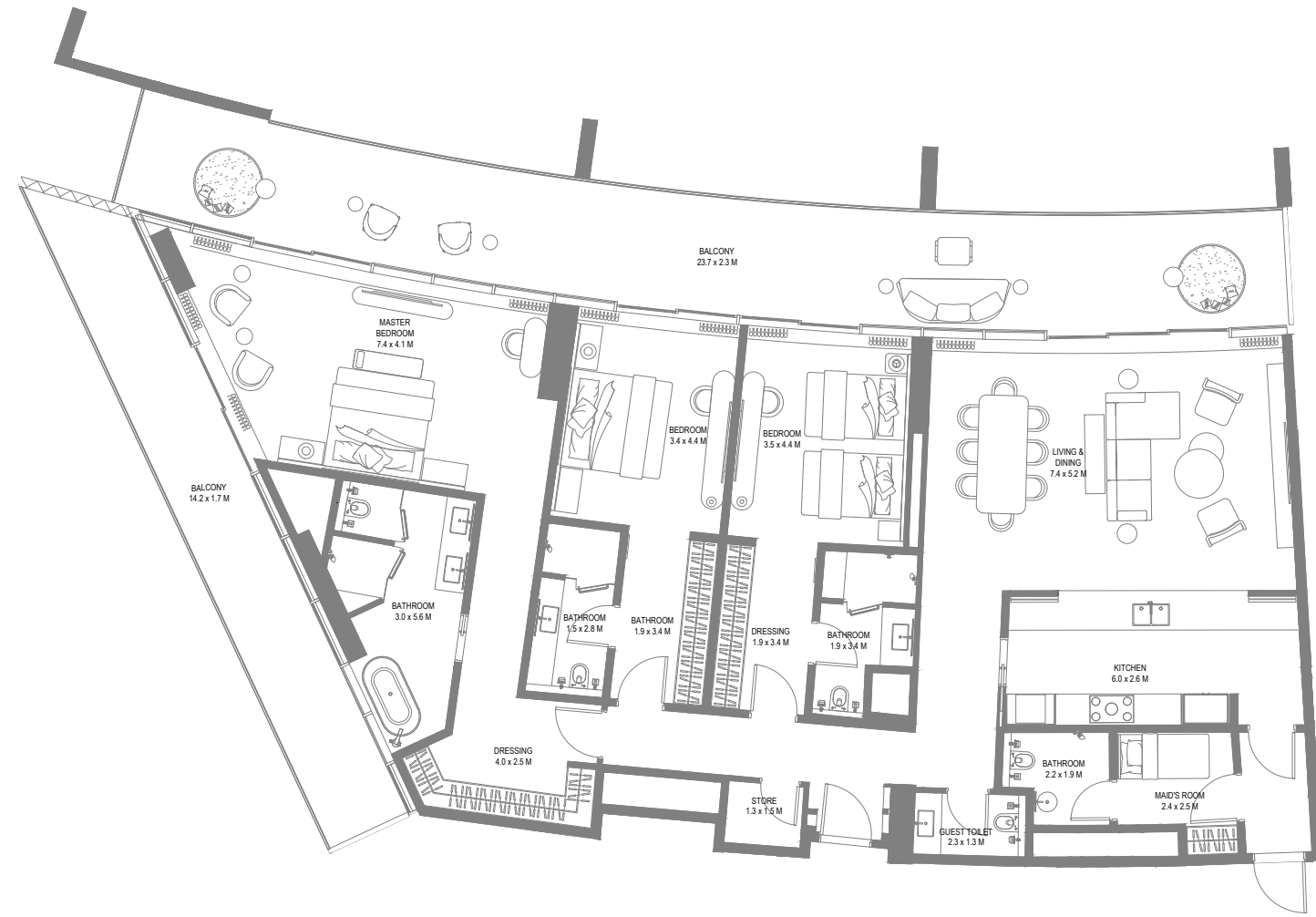
### Three Bedroom - Type B

Unit Area: 216.65 Sqm (2,333 Sqft) | Balcony Area: 69.79 Sqm (751 Sqft) | Total Area: 286.44 Sqm (3,084 Sqft)

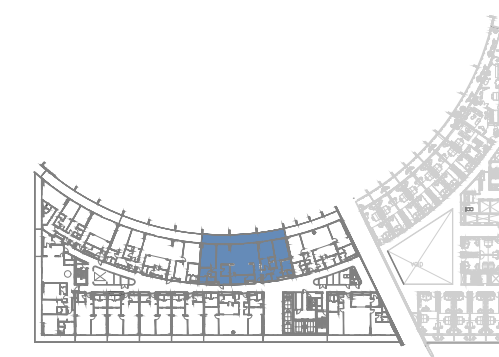
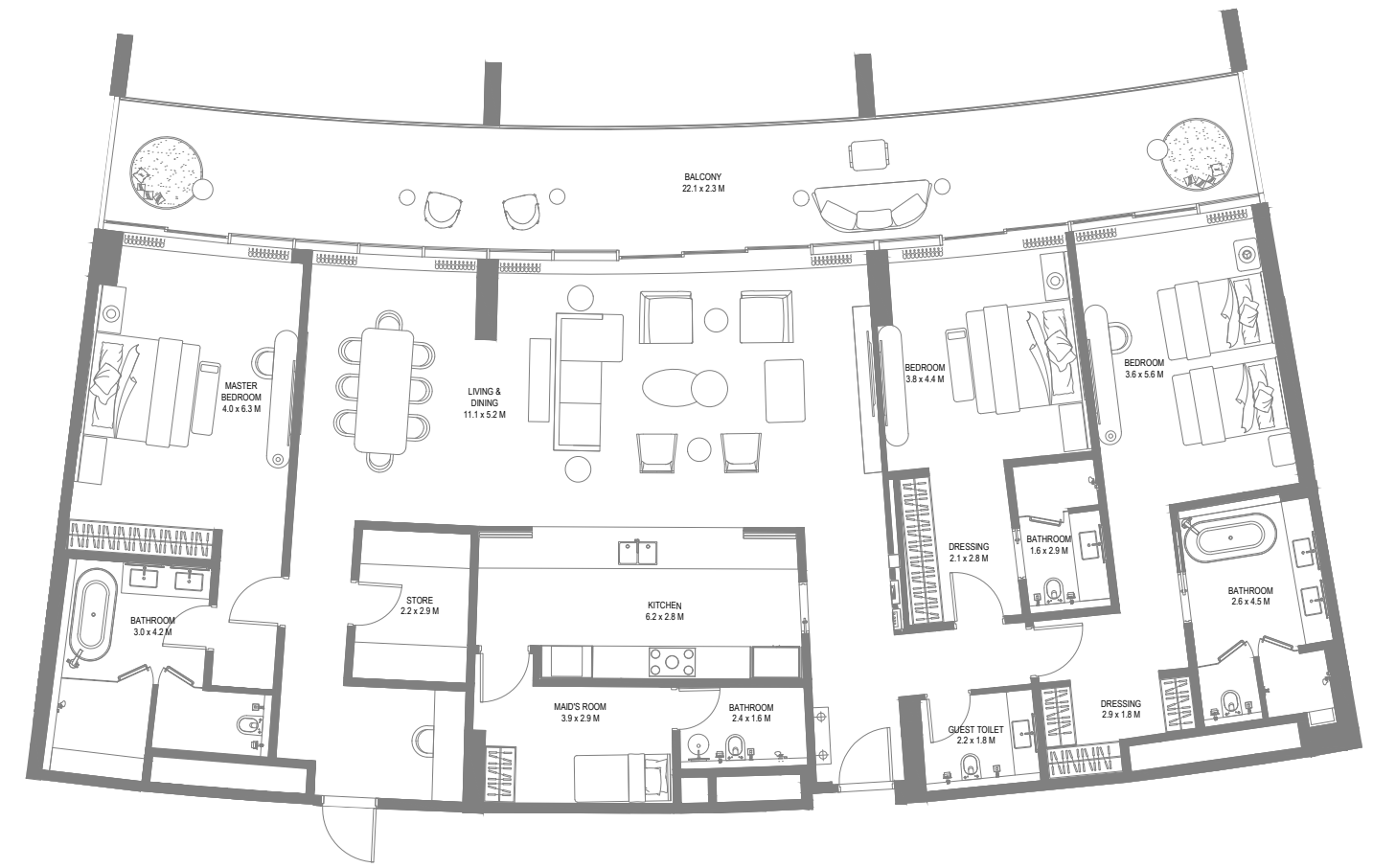
1- Measurements are indicative 'finish to finish' in Metric & Imperial excluding construction tolerance. 2- Plot/unit dimensions may vary from brochure, and unit types/plans may exist as mirrored versions; 3- All images used are for illustrative purposes only. 4- Unless stated otherwise, all fittings and interior decorative items shown are for illustrative purposes only. 5- The developer reserves the right to make alterations, at its absolute discretion, without any liability whatsoever up to the final 'as built' status.

1- تشير الأرقام الواردة إلى القياسات النهائية من سطح الخائط المشطوب إلى سطح الخائط المشطوب المقابل له وبالوحدات المترية والإنجليزية باستثناء التفاوت المسموح به في الأعمال الإنشائية. 2- قد تختلف أبعاد القطع/الوحدات عما هو موضح في البرشور، وقد يتم عرض أصناف/مخططات الوحدات بنسخ معكوسة؛ 3- جميع الصور الواردة هي للأغراض التوضيحية فقط. 4- جميع التجهيزات والديكورات الداخلية الواردة هي للأغراض التوضيحية فقط، ما لم يرد خلاف ذلك صراحة. 5- يحتفظ المطور، وفقاً لتقديره المطلق، بحق في إجراء التعديلات دون أي مسؤولية مترتبة على ذلك حتى إنجاز العمل بصورة نهائية.





6th, 7th & 8th Floor Plan



6th, 7th & 8th Floor Plan

### Three Bedroom - Type C

Unit Area: 221.86 Sqm (2,389 Sqft) | Balcony Area: 82.84 Sqm (891 Sqft) | Total Area: 304.7 Sqm (3,280 Sqft)

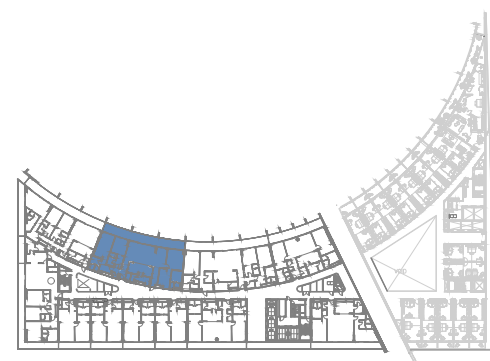
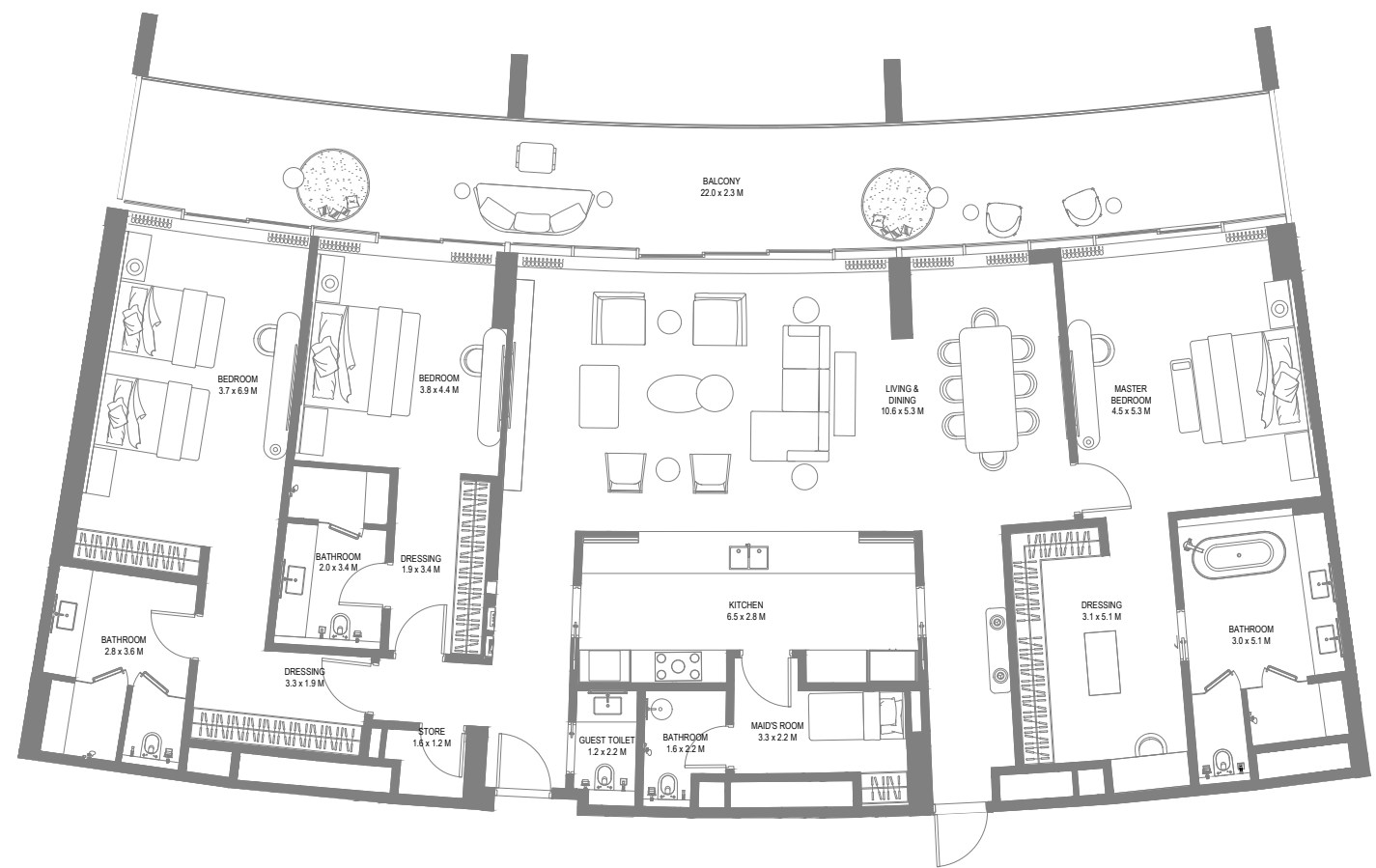
### Three Bedroom - Type E

Unit Area: 256.16 Sqm (2,758 Sqft) | Balcony Area: 53.04 Sqm (571 Sqft) | Total Area: 309.2 Sqm (3,329 Sqft)

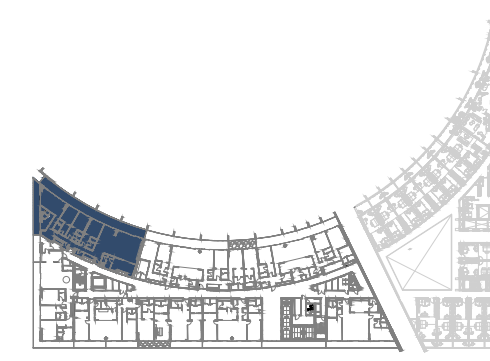
1- Measurements are indicative 'finish to finish' in Metric & Imperial excluding construction tolerance. 2- Plot/unit dimensions may vary from brochure, and unit types/plans may exist as mirrored versions; 3- All images used are for illustrative purposes only. 4- Unless stated otherwise, all fittings and interior decorative items shown are for illustrative purposes only. 5- The developer reserves the right to make alterations, at its absolute discretion, without any liability whatsoever up to the final 'as built' status.

1- تشير الأرقام الواردة إلى القياسات النهائية من سطح الخائط المشطوب إلى سطح الخائط المشطوب المقابل له وبالوحدات المترية والبريطانية باستثناء التفاوت المسموح به في الأعمال الإنشائية. 2- قد تختلف أبعاد القطع/الوحدات عما هو موضح في البرشور، وقد يتم عرض أصناف/مخططات الوحدات بنسخ معكوسة؛ 3- جميع الصور الواردة هي للأغراض التوضيحية فقط. 4- جميع التحفيزات والديكورات الداخلية الواردة هي للأغراض التوضيحية فقط، ما لم يرد خلاف ذلك صراحة. 5- يحتفظ المطور، وفقاً لتقديره المطلق، بحق في إجراء التعديلات دون أي مسؤولية مترتبة على ذلك حتى إنجاز العمل بصورة نهائية.





6th, 7th & 8th Floor Plan



9th, 10th & 11th Floor Plan

### Three Bedroom - Type E2

Unit Area: 255.48 Sqm (2,750 Sqft) | Balcony Area: 52.84 Sqm (569 Sqft) | Total Area: 308.32 Sqm (3,319 Sqft)

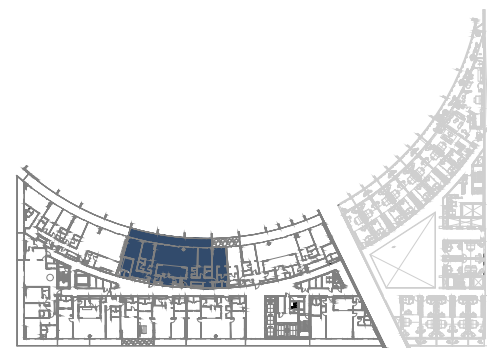
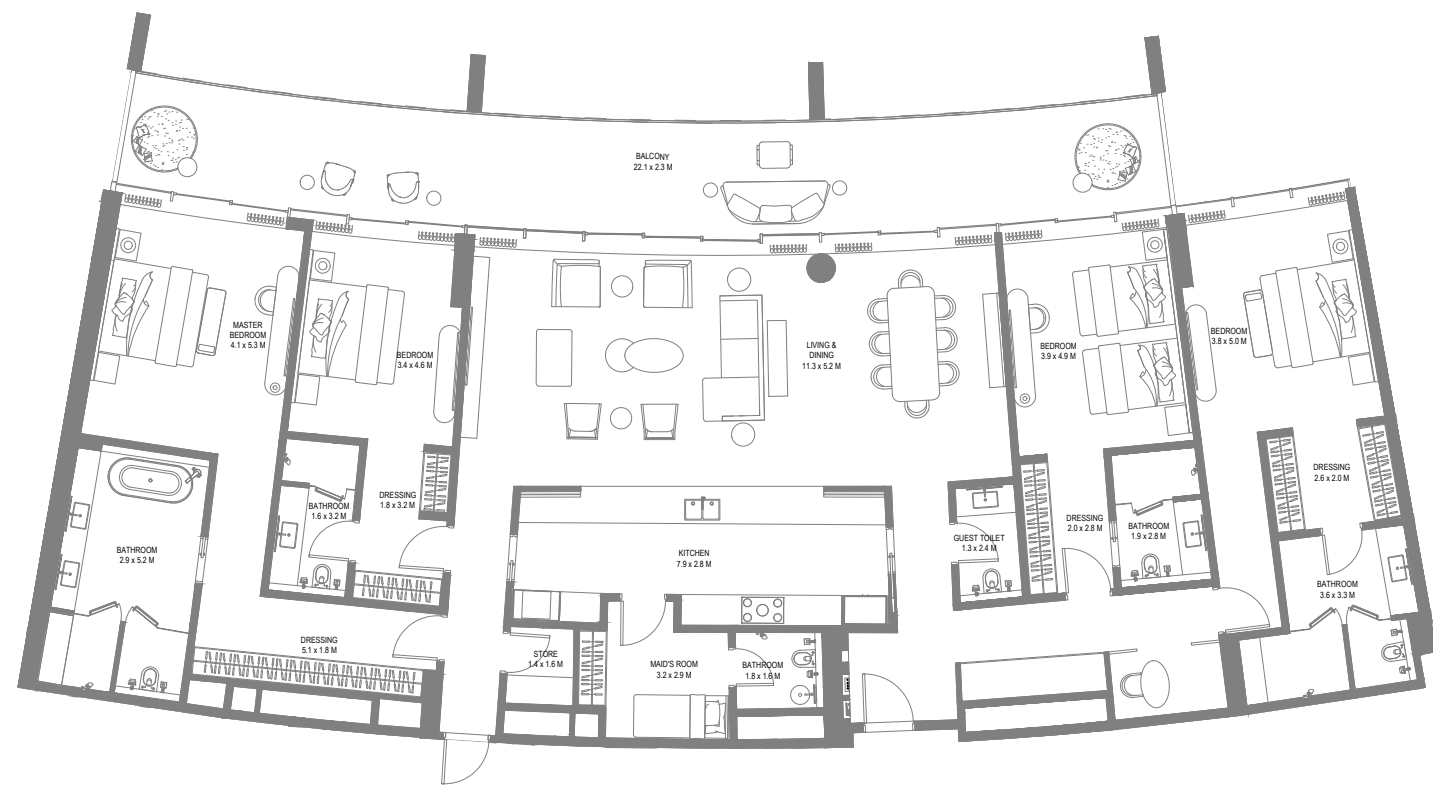
### Four Bedroom - Type A

Unit Area: 308.34 Sqm (3,319 Sqft) | Balcony Area: 101.13 Sqm (1,089 Sqft) | Total Area: 409.47 Sqm (4,408 Sqft)

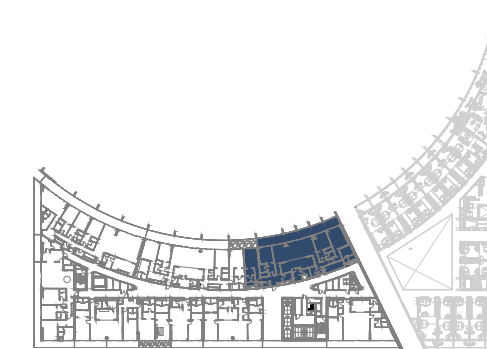
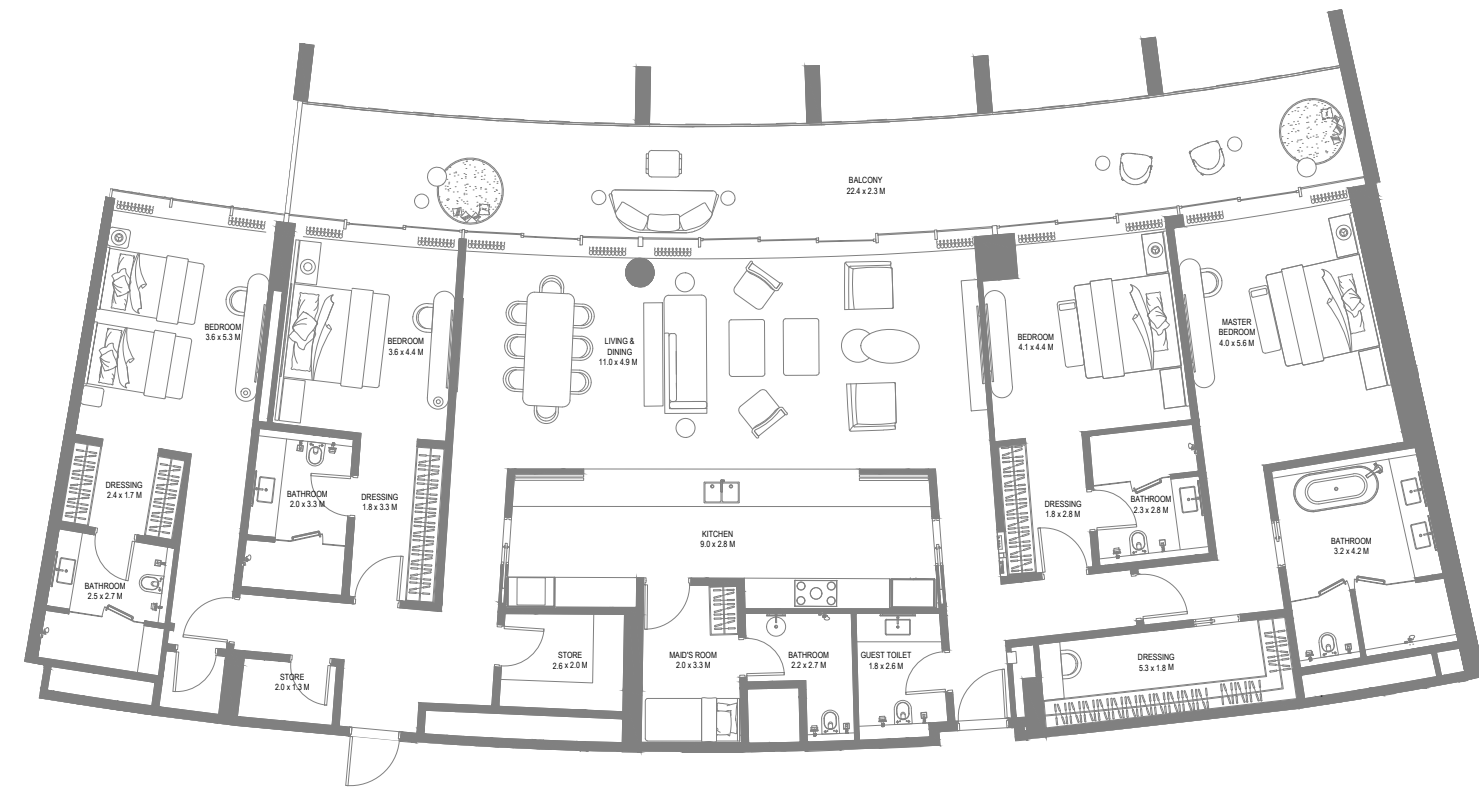
1- Measurements are indicative 'finish to finish' in Metric & Imperial excluding construction tolerance. 2- Plot/unit dimensions may vary from brochure, and unit types/plans may exist as mirrored versions; 3- All images used are for illustrative purposes only. 4- Unless stated otherwise, all fittings and interior decorative items shown are for illustrative purposes only. 5- The developer reserves the right to make alterations, at its absolute discretion, without any liability whatsoever up to the final 'as built' status.

1- تشير الأرقام الواردة إلى القياسات النهائية من سطح الخائط المشط إلى سطح الخائط المشط المقابل له وبالوحدات المترية والإنجليزية باستثناء التفاوت المسموح به في الأعمال الإنشائية. 2- قد تختلف أبعاد القطع/الوحدات عما هو موضح في البرشور، وقد يتم عرض أصناف/مخططات الوحدات بنسخ معكوسة؛ 3- جميع الصور الواردة هي للأغراض التوضيحية فقط. 4- جميع التحضيرات والتجهيزات الداخلية الواردة هي للأغراض التوضيحية فقط، ما لم يرد خلاف ذلك صراحة. 5- يحتفظ المطور، وفقاً لتقديره المطلق، بحق في إجراء التعديلات دون أي مسؤولية مترتبة على ذلك حتى إنجاز العمل بصورة نهائية.





9th, 10th & 11th Floor Plan



9th, 10th & 11th Floor Plan

## Four Bedroom - Type B

Unit Area: 296.94 Sqm (3,197 Sqft) | Balcony Area: 53.2 Sqm (572 Sqft) | Total Area: 350.14 Sqm (3,769 Sqft)

## Four Bedroom - Type B1

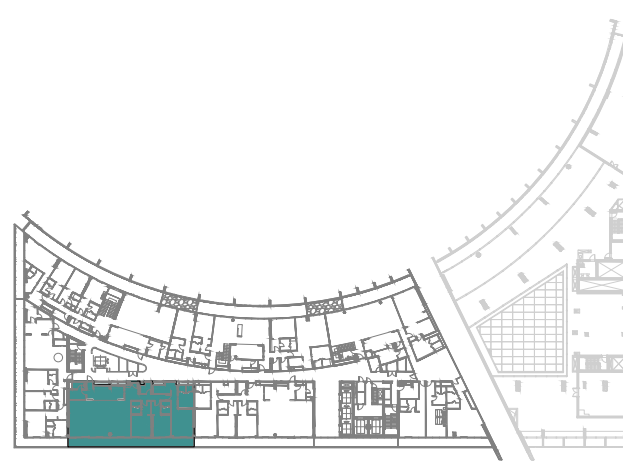
Unit Area: 305.77 Sqm (3,292 Sqft) | Balcony Area: 54.68 Sqm (588 Sqft) | Total Area: 360.45 Sqm (3,880 Sqft)



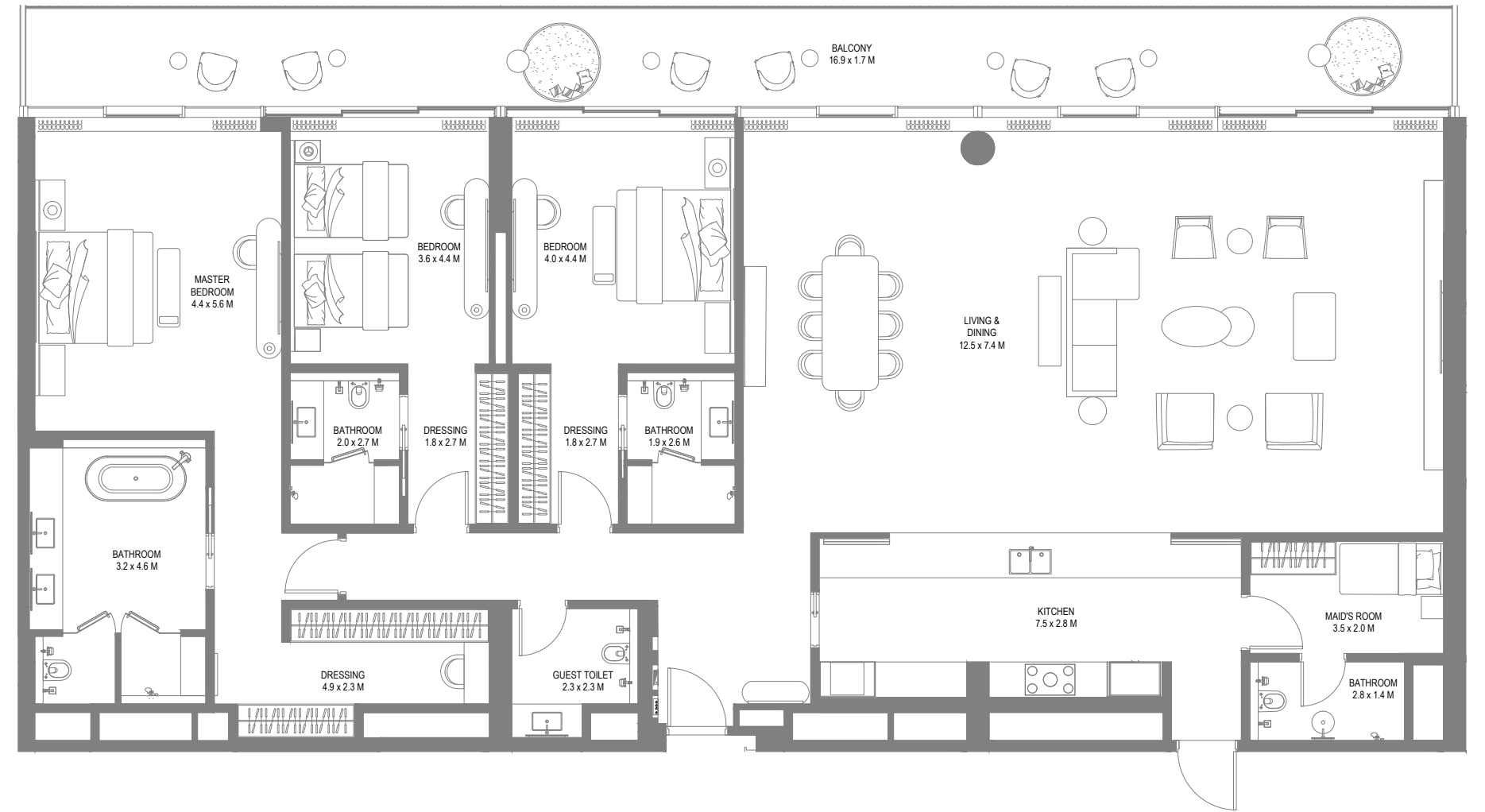
مخططات البنتهاوس  
PENTHOUSE PLANS







12th Floor Plan



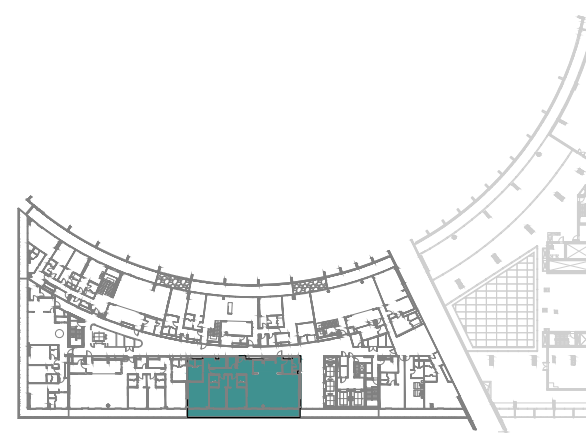
## Three Bedroom - Penthouse D

Unit Area: 282.74 Sqm (3,044 Sqft) | Balcony Area: 45.92 Sqm (494 Sqft) | Total Area: 328.66 Sqm (3,538 Sqft)

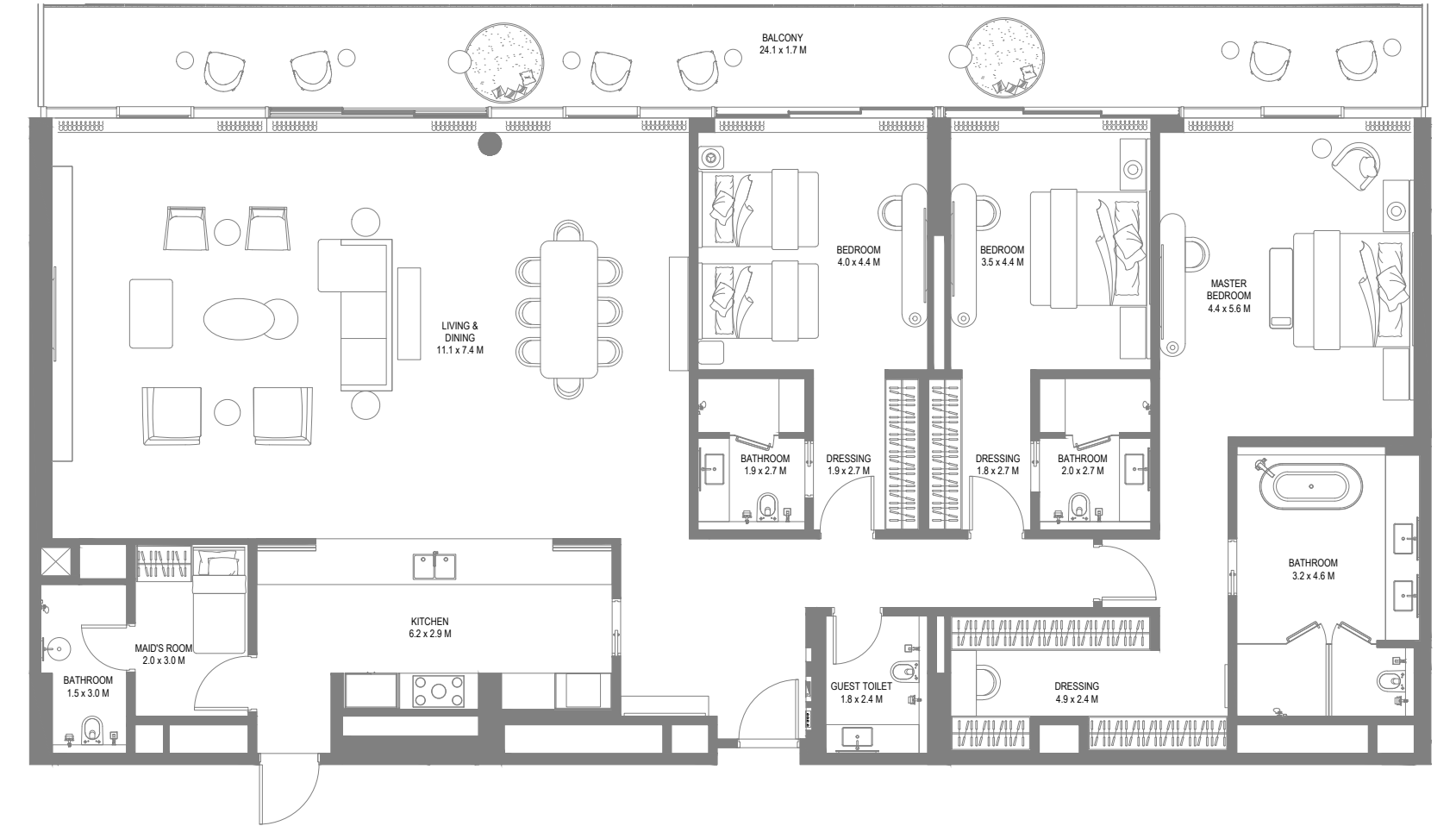
1- تشير الأرقام الواردة إلى القياسات النهائية من سطح الخائط المشطوب إلى سطح الخائط المشطوب المقابل له وبالوحدات المترية والإنجليزية باستثناء التفاوت المسموح به في الأعمال الإنشائية. 2- قد تختلف أبعاد القطع/الوحدات عما هو موضح في البرشور، وقد يتم عرض أصناف/مخططات الوحدات بنسخ معكوسة؛ 3-جميع الصور الواردة هي للأغراض التوضيحية فقط. 4-جميع التجهيزات والديكورات الداخلية الواردة هي للأغراض التوضيحية فقط. 5-يحتفظ المطور، وفقاً لتقديره المطلق، بحقه في إجراء التعديلات دون أي مسؤولية مترتبة على ذلك حتى إنجاز العمل بصورة نهائية.

1- تشير الأرقام الواردة إلى القياسات النهائية من سطح الخائط المشطوب إلى سطح الخائط المشطوب المقابل له وبالوحدات المترية والإنجليزية باستثناء التفاوت المسموح به في الأعمال الإنشائية. 2- قد تختلف أبعاد القطع/الوحدات عما هو موضح في البرشور، وقد يتم عرض أصناف/مخططات الوحدات بنسخ معكوسة؛ 3-جميع الصور الواردة هي للأغراض التوضيحية فقط. 4-جميع التجهيزات والديكورات الداخلية الواردة هي للأغراض التوضيحية فقط. 5-يحتفظ المطور، وفقاً لتقديره المطلق، بحقه في إجراء التعديلات دون أي مسؤولية مترتبة على ذلك حتى إنجاز العمل بصورة نهائية.





12th Floor Plan



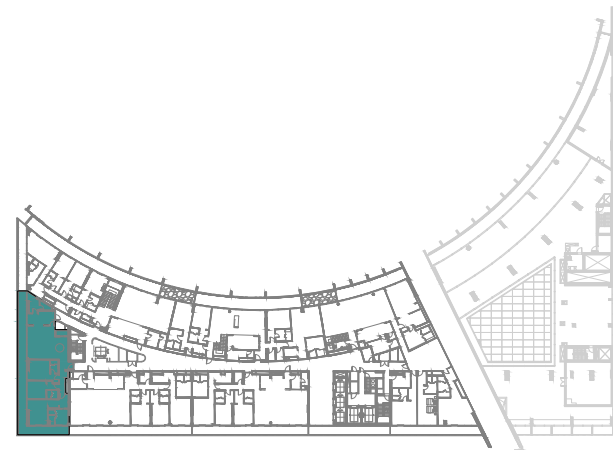
## Three Bedroom - Penthouse D1

Unit Area: 261.48 Sqm (2,815 Sqft) | Balcony Area: 53.12 Sqm (572 Sqft) | Total Area: 314.6 Sqm (3,387 Sqft)

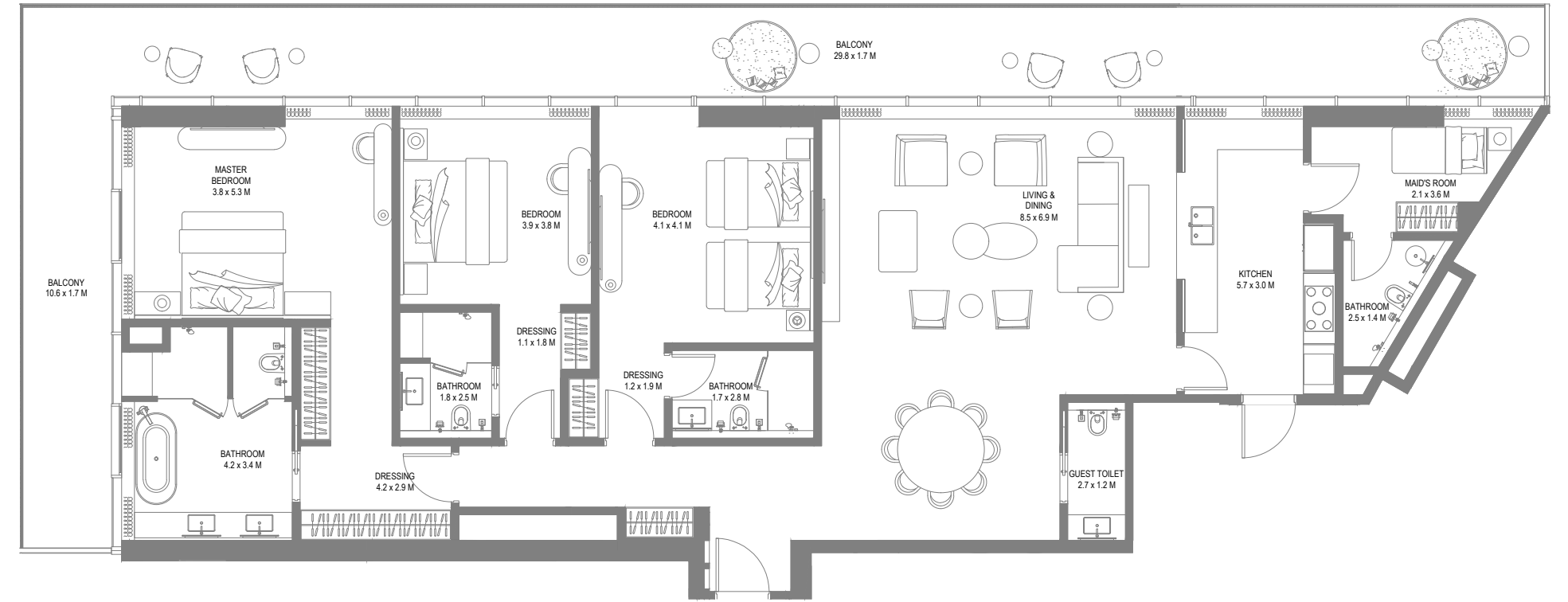
1- تشير الأرقام الواردة إلى القياسات النهائية من سطح الخائط المشطوب إلى سطح الخائط المشطوب المقابل له وبالوحدات المترية والإنجليزية باستثناء التفاوت المسموح به في الأعمال الإنشائية. 2- قد تختلف أبعاد القطع/الوحدات عما هو موضح في البرشور، وقد يتم عرض أصناف/مخططات الوحدات بنسخ معكوسة؛ 3- جميع الصور الواردة هي للأغراض التوضيحية فقط. 4- جميع التحيزات والتجويرات الداخلية الواردة هي للأغراض التوضيحية فقط، ما لم يرد خلاف ذلك صراحة. 5- يحتفظ المطور، وفقاً لتقديره المطلق، بحقه في إجراء التعديلات دون أي مسؤولية مترتبة على ذلك حتى إنجاز العمل بصورة نهائية.

1- تشير الأرقام الواردة إلى القياسات النهائية من سطح الخائط المشطوب إلى سطح الخائط المشطوب المقابل له وبالوحدات المترية والإنجليزية باستثناء التفاوت المسموح به في الأعمال الإنشائية. 2- قد تختلف أبعاد القطع/الوحدات عما هو موضح في البرشور، وقد يتم عرض أصناف/مخططات الوحدات بنسخ معكوسة؛ 3- جميع الصور الواردة هي للأغراض التوضيحية فقط. 4- جميع التحيزات والتجويرات الداخلية الواردة هي للأغراض التوضيحية فقط، ما لم يرد خلاف ذلك صراحة. 5- يحتفظ المطور، وفقاً لتقديره المطلق، بحقه في إجراء التعديلات دون أي مسؤولية مترتبة على ذلك حتى إنجاز العمل بصورة نهائية.





12th Floor Plan



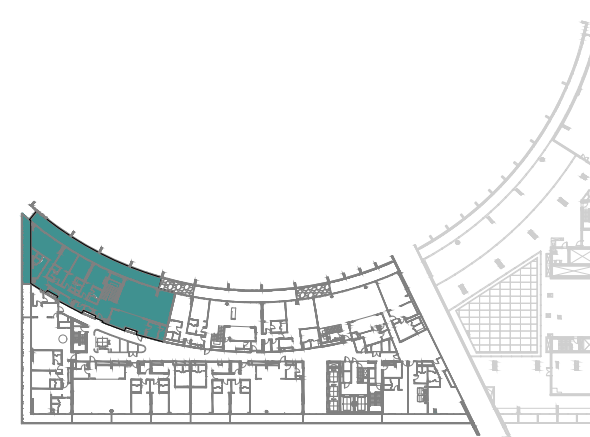
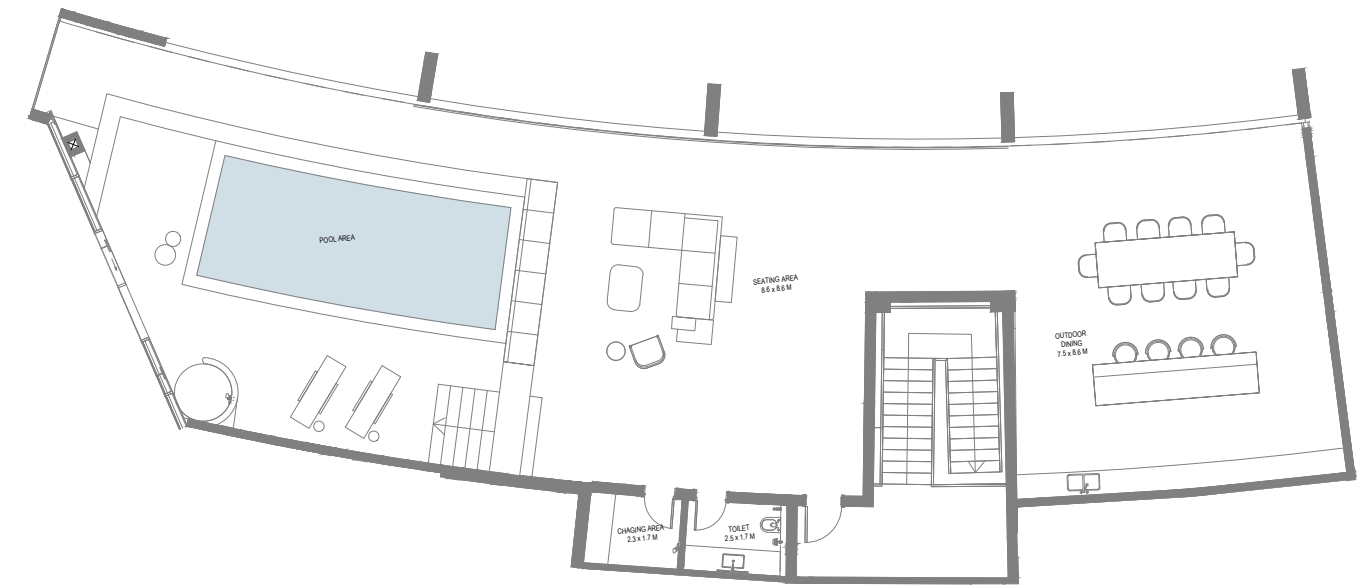
## Three Bedroom - Penthouse E

Unit Area: 215.57 Sqm (2,321 Sqft) | Balcony Area: 69.83 Sqm (752 Sqft) | Total Area: 285.4 Sqm (3,073 Sqft)

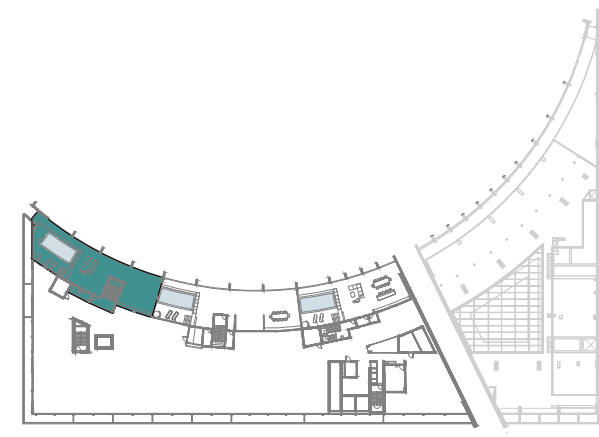
1- تشير الأرقام الواردة إلى القياسات النهائية من سطح الخائط المشطوب إلى سطح الخائط المشطوب المقابل له وبالوحدات المترية والإنجليزية باستثناء التفاوت المسموح به في الأعمال الإنشائية. 2- قد تختلف أبعاد القطع/الوحدات عما هو موضح في البرشور، وقد يتم عرض أصناف/مخططات الوحدات بنسخ معكوسة؛ 3- جميع الصور الواردة هي للأغراض التوضيحية فقط. 4- جميع التجهيزات والديكورات الداخلية الواردة هي للأغراض التوضيحية فقط، ما لم يرد خلاف ذلك صراحة. 5- يحتفظ المطور، وفقاً لتقديره المطلق، بحقه في إجراء التعديلات دون أي مسؤولية مترتبة على ذلك حتى إنجاز العمل بصورة نهائية.

1- Measurements are indicative 'finish to finish' in Metric & Imperial excluding construction tolerance. 2- Plot/unit dimensions may vary from brochure, and unit types/plans may exist as mirrored versions; 3- All images used are for illustrative purposes only. 4- Unless stated otherwise, all fittings and interior decorative items shown are for illustrative purposes only. 5- The developer reserves the right to make alterations, at its absolute discretion, without any liability whatsoever up to the final 'as built' status.





12th Floor Plan



Roof with PH - Pool Desk

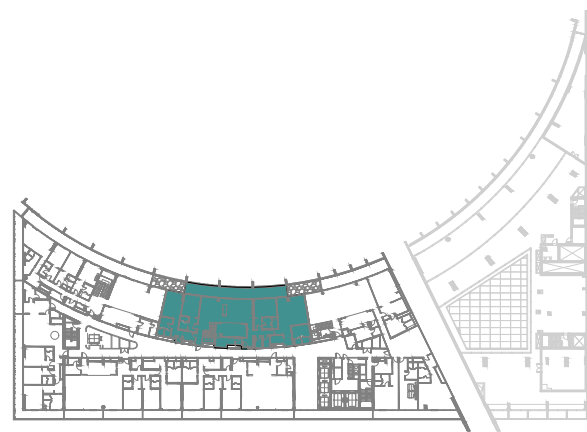
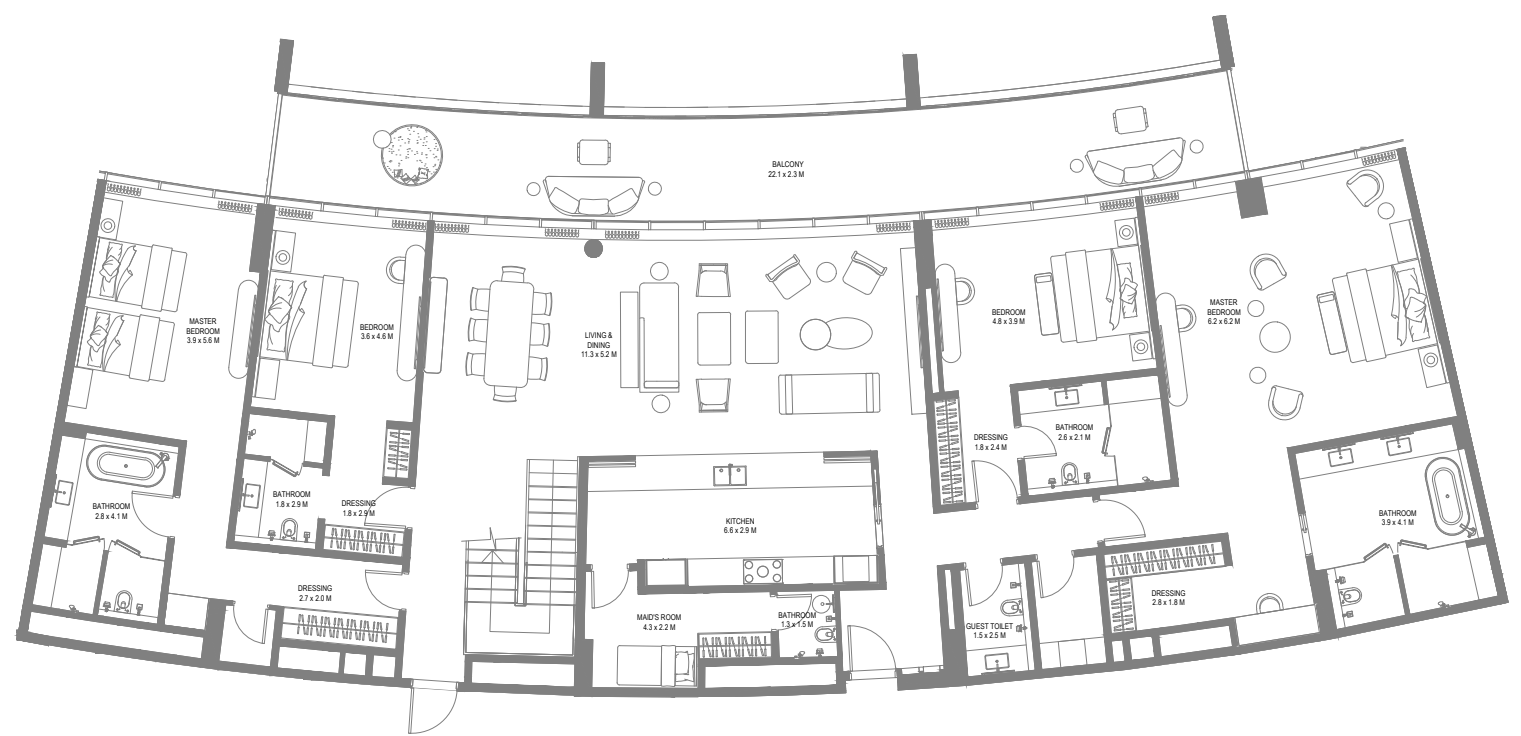
## Four Bedroom - Penthouse A

Unit Area: 353.73 Sqm (3,808 Sqft) | Balcony Area: 101.35 Sqm (1,091 Sqft) | Rooftop Area: 294.11 Sqm (3,166 Sqft) | Total Area: 749.19 Sqm (8,065 Sqft)

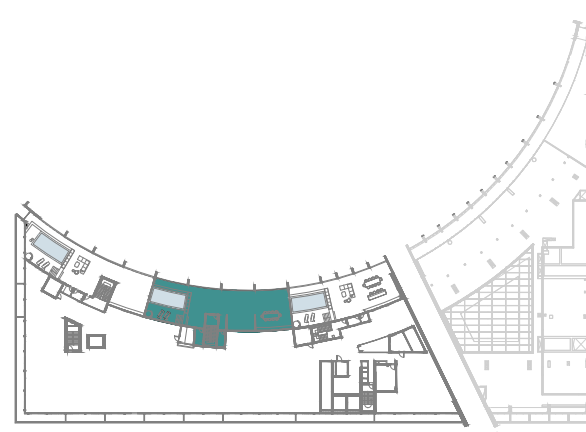
1- تشير الأرقام الواردة إلى القياسات النهائية من سطح الخائط المشط إلى سطح الخائط المشط المقابل له وبالوحدات المترية والإنجليزية باستثناء التفاوت المسموح به في الأعمال الإنشائية. 2- قد تختلف أبعاد القطع/الوحدات عما هو موضح في البرشور، وقد يتم عرض أصناف/مخططات الوحدات بنسخ معكوسة؛ 3- جميع الصور الواردة هي لأغراض التوضيح فقط. 4- جميع التحفيزات والتجهيزات الداخلية الواردة هي لأغراض التوضيح فقط. 5- يحتفظ المطور، وفقاً لتقديره المطلق، بحقه في إجراء التعديلات دون أي مسؤولية مترتبة على ذلك حتى إنجاز العمل بصورة نهائية.

1- تشير الأرقام الواردة إلى القياسات النهائية من سطح الخائط المشط إلى سطح الخائط المشط المقابل له وبالوحدات المترية والإنجليزية باستثناء التفاوت المسموح به في الأعمال الإنشائية. 2- قد تختلف أبعاد القطع/الوحدات عما هو موضح في البرشور، وقد يتم عرض أصناف/مخططات الوحدات بنسخ معكوسة؛ 3- جميع الصور الواردة هي لأغراض التوضيح فقط. 4- جميع التحفيزات والتجهيزات الداخلية الواردة هي لأغراض التوضيح فقط. 5- يحتفظ المطور، وفقاً لتقديره المطلق، بحقه في إجراء التعديلات دون أي مسؤولية مترتبة على ذلك حتى إنجاز العمل بصورة نهائية.





12th Floor Plan



Roof with PH - Pool Deck

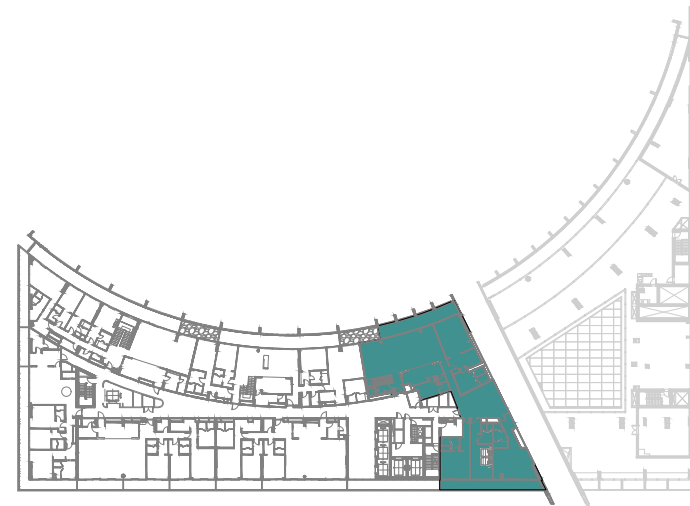
## Four Bedroom - Penthouse B

Unit Area: 347.61 Sqm (3,742 Sqft) | Balcony Area: 43.63 Sqm (470 Sqft) | Rooftop Area: 303.5 Sqm (3,267 Sqft) | Total Area: 694.74 Sqm (7,479 Sqft)

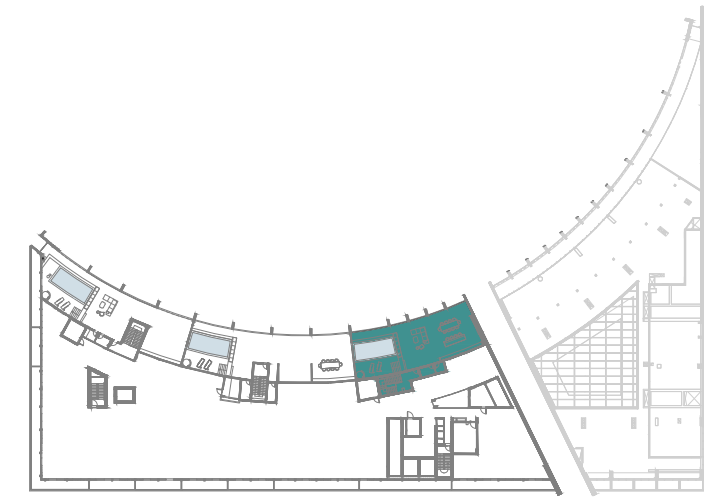
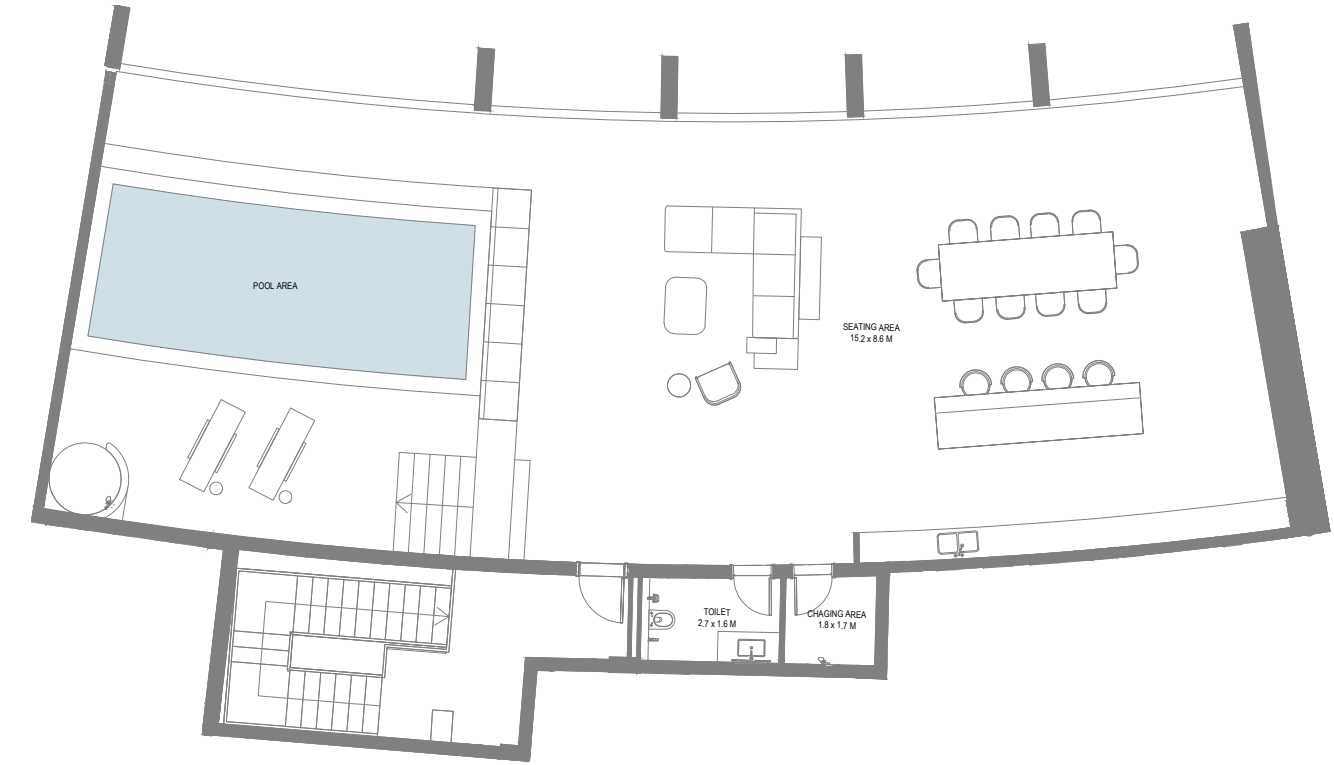
1- Measurements are indicative 'finish to finish' in Metric & Imperial excluding construction tolerance. 2- Plot/unit dimensions may vary from brochure, and unit types/plans may exist as mirrored versions; 3- All images used are for illustrative purposes only. 4- Unless stated otherwise, all fittings and interior decorative items shown are for illustrative purposes only. 5- The developer reserves the right to make alterations, at its absolute discretion, without any liability whatsoever up to the final 'as built' status.

1- تشير الأرقام الواردة إلى القياسات النهائية من سطح الخائط المشطوب إلى سطح الخائط المشطوب المقابل له وبالوحدات المترية والإنجليزية باستثناء التفاوت المسموح به في الأعمال الإنشائية. 2- قد تختلف أبعاد القطع/الوحدات عما هو موضح في البرشور، وقد يتم عرض أصناف/مخططات الوحدات بنسخ معكوسة؛ 3- جميع الصور الواردة هي للأغراض التوضيحية فقط. 4- جميع التحضيرات والتجهيزات الداخلية الواردة هي للأغراض التوضيحية فقط، ما لم يرد خلاف ذلك صراحة. 5- يحتفظ المطور، وفقاً لتقديره المطلق، بحقه في إجراء التعديلات دون أي مسؤولية مترتبة على ذلك حتى إنجاز العمل بصورة نهائية.





12th Floor Plan



Roof with PH - Pool Deck

## Four Bedroom - Penthouse C

Unit Area: 464.21 Sqm (4,997 Sqft) | Balcony Area: 71.19 Sqm (766 Sqft) | Rooftop Area: 249.59 Sqm (2,687 Sqft) | Total Area: 784.99 Sqm (8,450 Sqft)

1-Measurements are indicative 'finish to finish' in Metric & Imperial excluding construction tolerance. 2-Plot/unit dimensions may vary from brochure, and unit types/plans may exist as mirrored versions; 3-All images used are for illustrative purposes only. 4-Unless stated otherwise, all fittings and interior decorative items shown are for illustrative purposes only. 5-The developer reserves the right to make alterations, at its absolute discretion, without any liability whatsoever up to the final 'as built' status.

1- تشير الأرقام الواردة إلى القياسات النهائية من سطح الخائط المشطوب إلى سطح الخائط المشطوب المقابل له وبالوحدات المترية والبريتانية باستثناء التفاوت المسموح به في الأعمال الإنشائية. 2- قد تختلف أبعاد القطع/الوحدات عما هو موضح في البرشور، وقد يتم عرض أصناف/مخططات الوحدات بنسخ معكوسة؛ 3- جميع الصور الواردة هي لأغراض التوضيح فقط. 4- جميع التجهيزات والديكورات الداخلية الواردة هي لأغراض التوضيح فقط، ما لم يرد خلاف ذلك صراحة. 5- يحتفظ المطور، وفقاً لتقديره المطلق، بحقه في إجراء التعديلات دون أي مسؤولية مترتبة على ذلك حتى إنجاز العمل بصورة نهائية.













## اكسبوا حتى في ترحالكم

هذا يعني أنه يمكنكم الاستمتاع بالمنتج ومرافقه المذهلة لقضاء عطلاتكم، مع الاستفادة من شبكة مبيعات أنانتارا العالمية ذاتة الصيت لزيادة عائد الإيجار إلى أقصى حد حتى في حال ترحالكم.

وبهذا الخصوص، يتم تزويد جميع المالكين تلقائياً ببرامج الأسعار التفضيلية من أنانتارا ومزايا برنامج الولاء.

إذا اخترتم الحصول على عائد على الاستثمار في مساكن أنانتارا الشارقة، فإن مخطط إدارة الإيجارات في أنانتارا سيفيدكم حقاً.

يتضمن المخطط خطة إدارة وتسويق احترافية للمساكن للأغراض التأجير في الوقت الذي لا يستخدمها مالكوها.

## EARN WHILE YOU'RE AWAY

If you choose to seek a return on your investment in the Anantara Sharjah Residences, then the Anantara rental management scheme has been designed for you.

The scheme involves the professional management and marketing of residences for leasing purposes when they're not being used by owners.

This means you can enjoy the resort and its amazing facilities for your own vacations, while benefiting from Anantara's global sales network and world-renowned reputation to maximize rental return when you're away.

All owners are also automatically provided with Anantara's preferential rate program and loyalty program benefits.







## عن أنانتارا

يستوحى كل منتج من منتجات أنانتارا الإلهام من التقاليد الثقافية الفنية والتراث التاريخي والجمال الطبيعي. وبذلك، فإن كل تجربة هي رحلة استكشافية فريدة تميز أنانتارا بشكل واضح.

يعود أصل كلمة أنانتارا إلى اللغة السنسكريتية وتعني «بلا نهاية»، وهي تعبير حقيقي عن الحرية والحركة والانسجام التي تمثل روح تجربة أنانتارا.

## ABOUT ANANTARA

Anantara is a Sanskrit word meaning "without end", which truly encapsulates the freedom, movement and harmony that are the spirit of the Anantara Experience.

Each Anantara Resort draws inspiration from the rich cultural traditions, historic heritage and natural beauty of its destination. As such, every experience is a unique voyage of discovery that is distinctly Anantara.





أطلقت أرادَ حتى الآن ثلاثة مجتمعات حضرية متكاملة حطمت أرقاماً قياسية في الشارقة، ألا وهي الجادة ومساكن نَسمة ومَسار، بالإضافة إلى مشروعين في دبي، أرمانِي بيتش رزیدنسز في نخلة جميرا وجوري هيلز بعقارات جميرا للجولف.

تم إطلاق أرادَ في عام 2017 ومقرها دولة الإمارات العربية المتحدة. تهدف أرادَ إلى بناء مساحات تربط جميع سكانها من أجل حياة أكثر صحة وسعادة ومعنى. يغطي نطاق عمل أرادَ التطوير العقاري وتجارة التجزئة والتعليم والضيافة.

 **ARADA**

## ABOUT ARADA

Launched in 2017 and headquartered in the UAE, Arada was created to build spaces people connect with for healthier, happier and more meaningful lives. Arada's scope of operation covers property development, retail, education and hospitality.

Arada has so far launched three record-breaking communities in the Emirate of Sharjah, Aljada, Nasma Residences and Masaar, as well as Jouri Hills at Jumeirah Golf Estates and Armani Beach Residences at Palm Jumeirah, both in Dubai.



