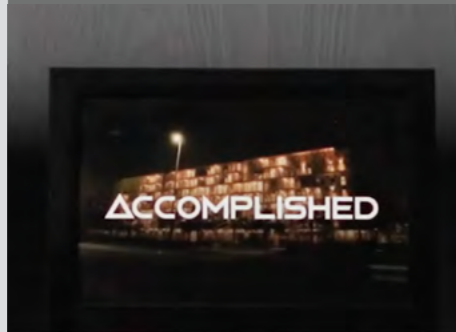


Vista 3

AL REEM ISLAND



منازل تحظى
بمزايا وراحة لا
تضاهى



We build homes
with unparalleled
elegance and
comfort

ريپورتاج العقارية

تمثل شركة ريبورتاج العقارية واحدة من أكبر مطوري العقارات الخاصة في دولة الإمارات العربية المتحدة بمشروعات قائمة في أبوظبي ودبي و مصر و تركيا و المغرب، و مشاريع دولية أخرى ضمن الخطة.

وتركز الشركة في هدفها المتمثل في تقديم حلول إسكان مبتكرة وحديثة وبأسعار في المتناول، وهي حلول من شأنها أن توفر قيمة متميزة.

تتمثل مهمة ريبورتاج العقارية في أن تكون أولى شركات العقارات الأكثر

ثقة في دولة الإمارات العربية المتحدة، وذلك من خال تطوير وتوفير منازل تجمع بين الأناقة و العملية و متاحة للجميع، و تمنح ساكنيها الشعور بالانتماء. نتطلع بثقة إلى الأعوام القادمة ونطمح إلى توسيع نطاق أعمالنا العقارية على مستوى العالم.

ABOUT REPORTAGE

Reportage Properties is one of the largest private developers in the United Arab Emirates, with projects in UAE, Egypt, Turkey, Morocco, and upcoming international projects.

We are focused and consistent in our objective to provide innovative, modern, and affordable housing solutions that not only offer our investors an outstanding value but also provide the home buyers a safe place to live in.

Our mission is to be amongst the most trusted real estate companies in the UAE by developing and providing homes that are equally elegant and affordable and provide you with a sense of belonging. We look forward to the upcoming years, and aspire to expand our real estate business globally.





AL REEM ISLAND

جزيرة الريم

بموقعها المتميز على بعد 300 متر من الساحل الشمالي الشرقي لأبو ظبي، توفر جزيرة الريم رفاة الحياة في قلب المدينة و بعيداً عن الصخب.

مع وجود ثلاثة جسور تربط جزيرة الريم بوسط مدينة أبوظبي، فإن الموقع المميز للمجتمع المطل على الواجهة البحرية و الذي يسهل الوصول إليه يجعلها واحدة من أكثر الأماكن رواجاً للعيش في عاصمة الإمارات العربية المتحدة، بالإضافة إلى قربها من وسط المدينة، فهي تقع أيضاً بالقرب من الحي المالي - جزيرة المارية ، ومركز الثقافة-جزيرة السعديات، وجميع الطرق الرئيسية.

تم تصنيف جزيرة الريم كواحدة من أفضل المجتمعات للعيش والاستثمار في أبو ظبي، بتبنيها أسلوب حياة «العمل واللعب و العيش».

Located 300 metres off the north-eastern coast of Abu Dhabi, Al Reem Island offers the luxury of city life without its hustle and bustle.

With three bridges connecting Al Reem Island to Downtown Abu Dhabi, the waterfront community's accessible location makes it one of the most popular places to live in the UAE capital. As well as its close proximity to the city centre, it is also situated near to the financial district - Al Maryah Island, cultural hub Saadiyat Island and all the major roadways.

Al Reem Island is categorized as one of the best communities for living and investment in Abu Dhabi, adopting a "work play live" lifestyle.



في قلب كل شيء

IN THE CENTRE OF EVERYTHING

- | | |
|-----------------------|------------------------|
| 09 minutes walking to | GALLERIA MALL |
| 08 minutes walking to | AL AZIZ MOSQUE |
| 03 minutes driving to | AL REEM MALL |
| 03 minutes driving to | ABU DHABI MALL |
| 09 minutes driving to | SORBONNE UNIVERSITY AD |
| 09 minutes driving to | DELMA PARK |
| 10 minutes driving to | AL REEM CENTRAL PARK |
| 10 minutes driving to | AD CENTRAL BUS STATION |
| 11 minutes driving to | ABU DHABI BEACH |
| 13 minutes driving to | LOUVRE ABU DHABI |



قيستا 3 جزيرة الريم

في واحدة من أكثر الوجهات رواجاً في أبو ظبي وبقعة ساحرة في قلب العاصمة، يطل قيستا 3 كتحفة فنية من الحدائثة وجماليات التصميم على الواجهة البحرية مباشرة، و باتباعه لنهج أبوظبي المستقبلي، يوفر هذا المبنى الشاهق نمط الحياة الكامل لجزيرة الريم برفاهية وحدائثة ومنتعة في تناول الجميع، حيث كل يوم هو الأفضل.

VISTA 3 AL REEM ISLAND

In one of Abu Dhabi's most sought-after destinations and a magical spot in the very heart of the capital, Vista 3 - stands out as a masterpiece of modernity and aesthetics right at the Waterfront. Following Abu Dhabi's futuristic approach, this super high-rise building provides the whole lifestyle of Al Reem Island with its luxury, modernity and accessible fun for all, where everyday is your best day.





حياة تضع معايير
الفخامة، في مبنى
شاهق الارتفاع
يحتضن الأفق الملون
لجزيرة الريم

A HIGH STANDARD OF
LIVING, IN A SUPER
HIGH-RISE BUILDING
EMBRACING THE
COLOURFUL HORIZON
OF AL-REEM ISLAND



المستقبل الآن أقرب و العالم بأكمله بين يديك

استمتع بأفضل تجارب التسوق و الترفيه و أرقى المطاعم في الريم مول
بأكبر حديقة تلج في العالم

و اطلع على كل جديد في الغاليريا جزيرة المارية و أبو ظبي مول
و صحتك في أيد أمينة مع كليفلاند كلينك أبو ظبي- رعاية صحية
بمستوى عالمي على بعد خطوات منك
و عش رفاهية الضيافة الاستثنائية في أرقى سلاسل الفنادق بأبو ظبي -
فورسيزونز و روزوود أبو ظبي و غيرهما

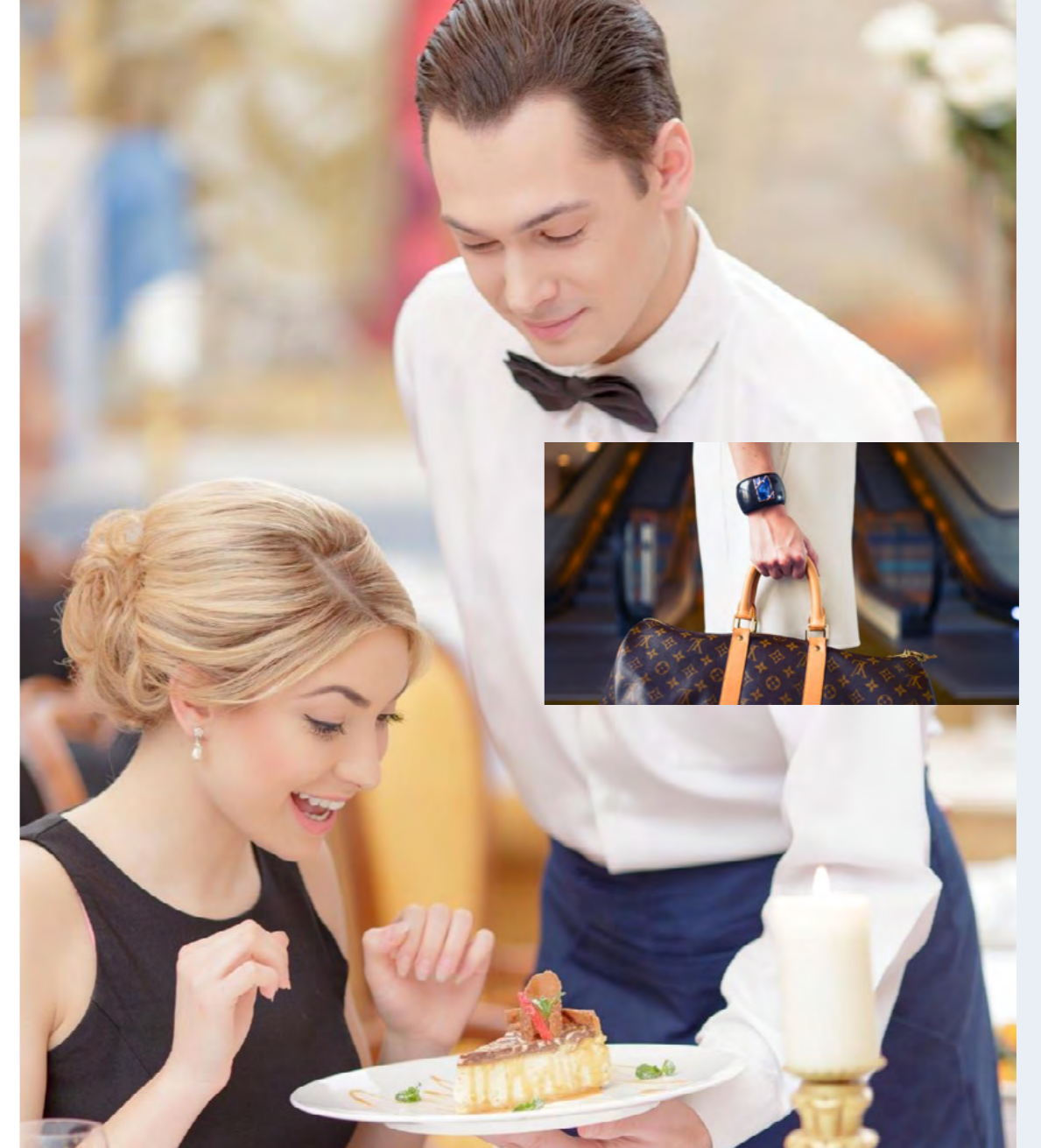
THE FUTURE IS NOW CLOSER AND THE WHOLE WORLD IS AT YOUR FINGERTIPS

Enjoy the best shopping, fine dining, and entertainment experiences at
Al Reem Mall - with the biggest Snow Park in the world

Or have a closer look at - The Galleria Maryah Island, or Abu Dhabi Mall

And Feel better with Cleveland Clinic Abu Dhabi's world-class
healthcare just minutes away.

And experience luxury hospitality at the Four Seasons Hotel Abu Dhabi,
Rosewood Abu Dhabi, and other top Abu Dhabi hotel chains



A
WATERFRONT
PARADISE
WHERE
BLUE IS
YOUR
VIEW



جنة من الجمال
على الواجهة
المائية و إطلالة
استثنائية على
اللون الأزرق



انغمس في تجربة معيشية تشبه المنتجعات

صالة ألعاب رياضية،
مساحات مفتوحة، و
حمامات سباحة فيروزية

INDULGE IN A RESORT-LIKE LIVING EXPERIENCE

Gym, Open Spaces,
and Turquoise
Swimming Pools







إضاءة طبيعية و
مساحات تنطق
بالأناقة و الدفء
لتحتضن أوقاتك
السعيدة

AMPLE NATURAL
LIGHT AND
COZY SPACES
THAT EMBRACE
YOUR HAPPY
MOMENTS





A HOME THAT IS UNIQUELY YOURS

An inspiring blend of sophisticated finishes, and contemporary custom details



تفرد تام و منزل
مستوحى منك

مزيج ملهم من أرقى لمسات التشطيب
و تفاصيل عصرية صنعت خصيصاً لأجلك

LUXURY AS IT SHOULD BE AND
PURE DESIGN AESTHETICS



الرفاهية كما يجب أن تكون
و روعة جماليات التصميم



UNIT FEATURES



- شرفات / تراسات حسب مخطط الوحدة
- خزائن مطبخ وكونترتوب
- حمامات مكسوة بالكامل وأجنحة
- وحمامات للضيوف حيثما كان ذلك متاحا
- نوافذ زجاجية مزدوجة
- قمر صناعي رئيسي ووصلات ألياف ضوئية
- إنترنت عالي السرعة
- تكييف هواء مركزي
- وحدات تخزين و مرايا
- دش وحوض استحمام في كل حمام

- Balconies / Terraces as per unit plan
- Kitchen cabinets and countertops
- Fully tiled bathrooms, en-suites and guest toilets wherever applicable
- Double-glazed windows
- Satellite master antenna and fibre optic connection for high-speed internet access
- Central air conditioning
- Shower in each bathroom



مرافق و خدمات
بمستوى عالمي

WORLD-CLASS
AMENITIES



صالة ألعاب رياضية
Gym



ردهة كبيرة
Large Lobby



منطقة للشواء
BBQ Area



مناطق جلوس مغطاة
Shaded Seating Areas



مواقف سيارات مغطاة
Covered Parking Spaces



مصاعد كبيرة
Large Lifts



مناطق خضراء
Landscaped Areas



مسبح للأطفال
Kids Swimming Pool

مسبح للكبار
Adult Swimming Pool

UNIT MIX

One-Bedroom Apartments	163	شقة غرفة واحدة
Two-Bedroom Apartments	165	شقة غرفتين
Three-Bedroom Apartments	143	شقة ثلاث غرف
Four-Bedroom Apartments	150	شقة أربع غرف
Five-Bedroom Apartment	01	شقة خمس غرف

Total No. of Units: 622



PROJECT DETAILS

تفاصيل المشروع

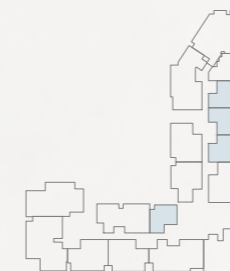
Plot Area	:	4,771 sq.m	:	مساحة الأرض (م ²)
Total Height	:	170.4 m	:	إجمالي الارتفاع (م)

عدد الطوابق: 3 طابق سفلي + طابق أرضي + 6 طوابق مواقف سيارات داخلية + 39 طابق سكني
Levels: 3 Basement + Ground Floor + 6 Podiums + 39 Residential Floors

1B TYPE - A

UNIT TYPES & FLOOR PLANS

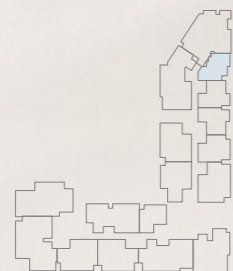
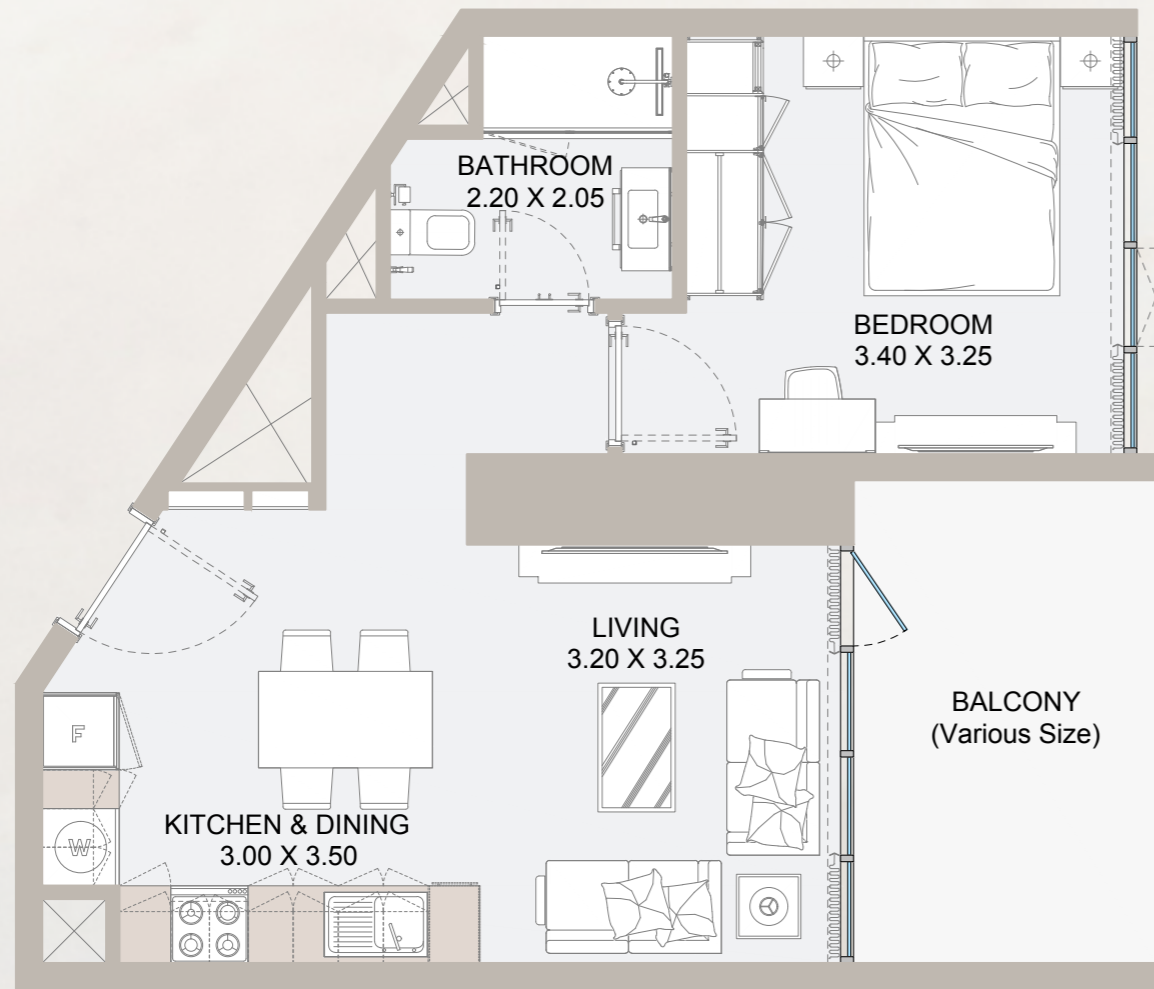
All drawings and dimensions are approximate. Drawings are not to scale and are subject to change without notice. The developer reserves the right to make revisions. The units are measured at typical floors in the building and columns may vary in size depending on the floor level. The furnishing and accessories shown are for representation only. The availability, length and width of the balcony varies depending on which floor and which orientation the unit is located within the building. There will be slight differences in the internal areas between the same unit types depending on the shaft sizes that go through the units.



From 7th Floor to 44th Floor

Internal Area	451 to 463 sq.ft
Outdoor Area	31 to 161 sq.ft
Total Area	494 to 612 sq.ft

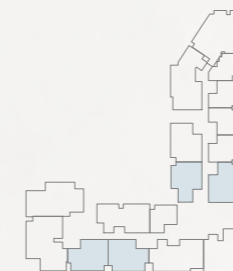
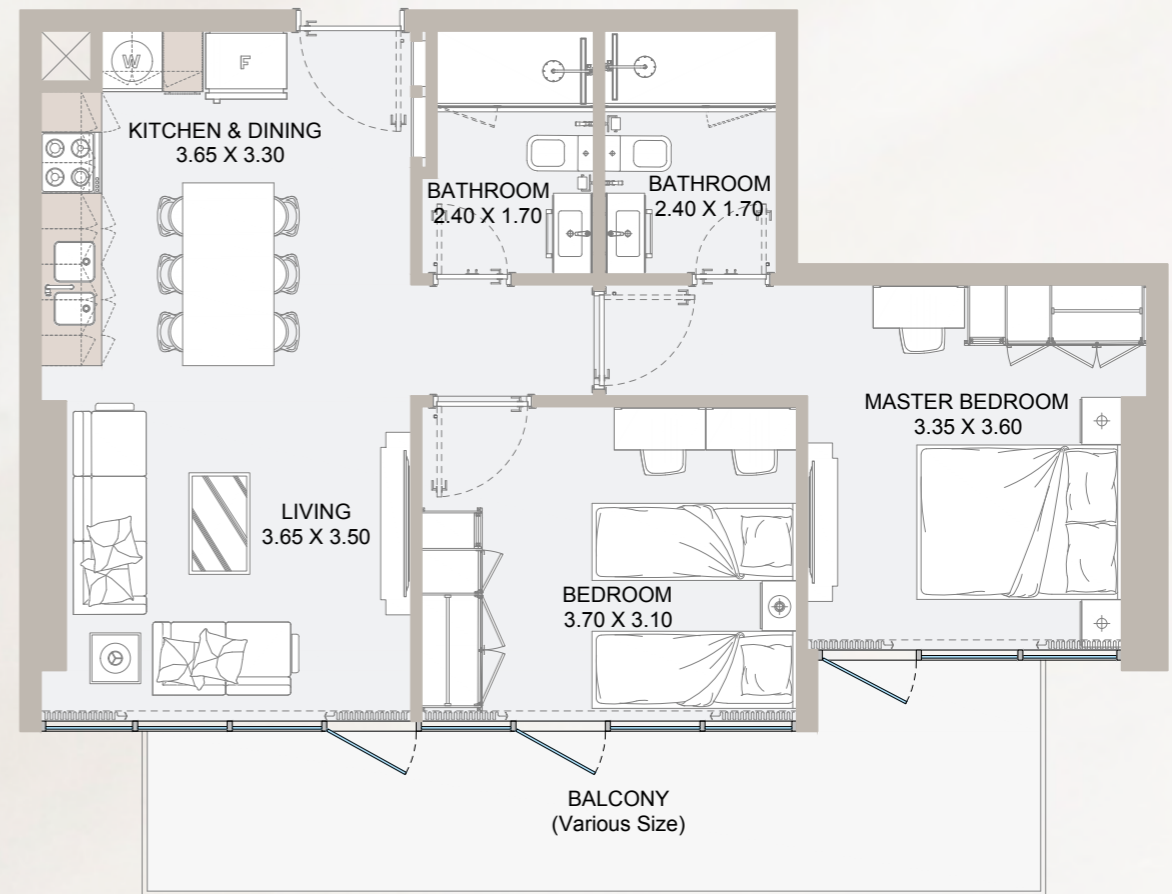
1B TYPE - B



From 7th Floor to 44th Floor

Internal Area	468 sq.ft
Outdoor Area	42 to 105 sq.ft
Total Area	510 to 573 sq.ft

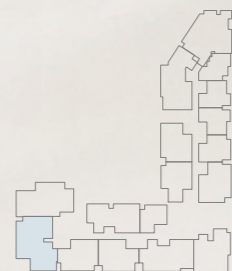
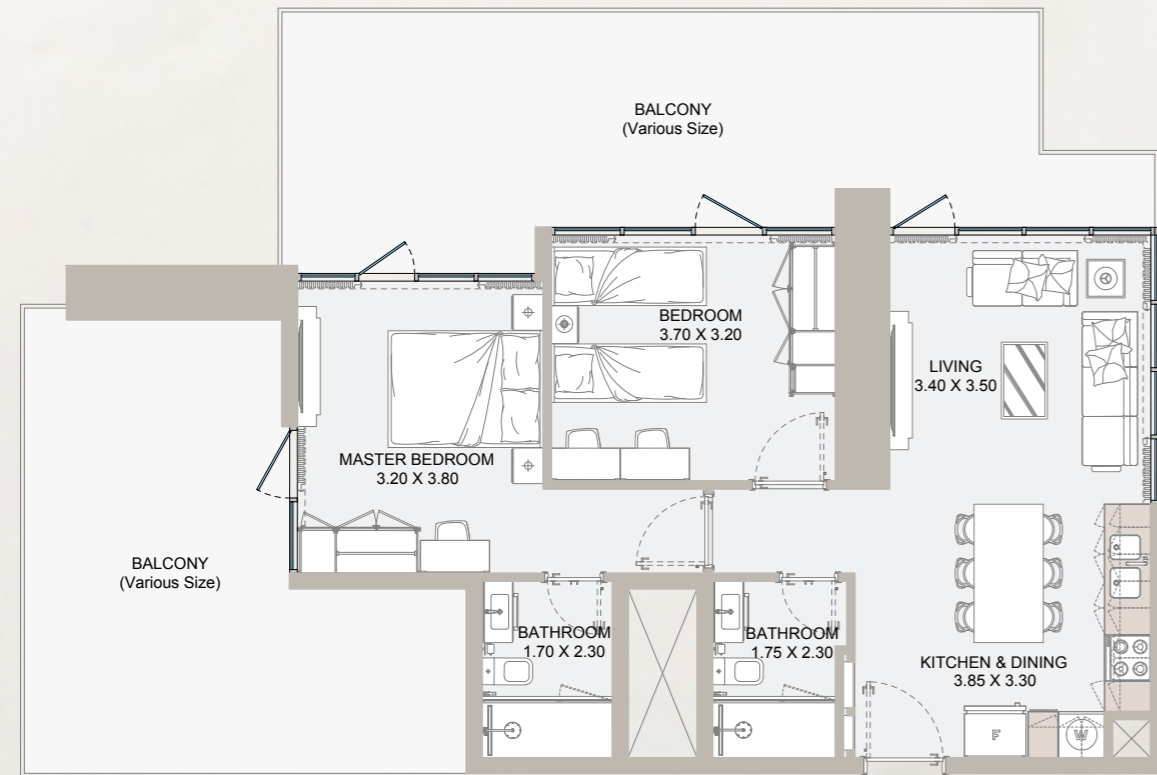
2B TYPE - A



From 7th Floor to 45th Floor

Internal Area	699 sq.ft
Outdoor Area	90 to 431 sq.ft
Total Area	789 to 1,130 sq.ft

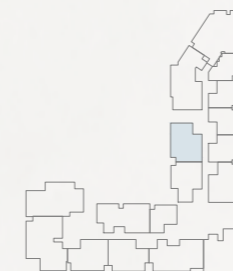
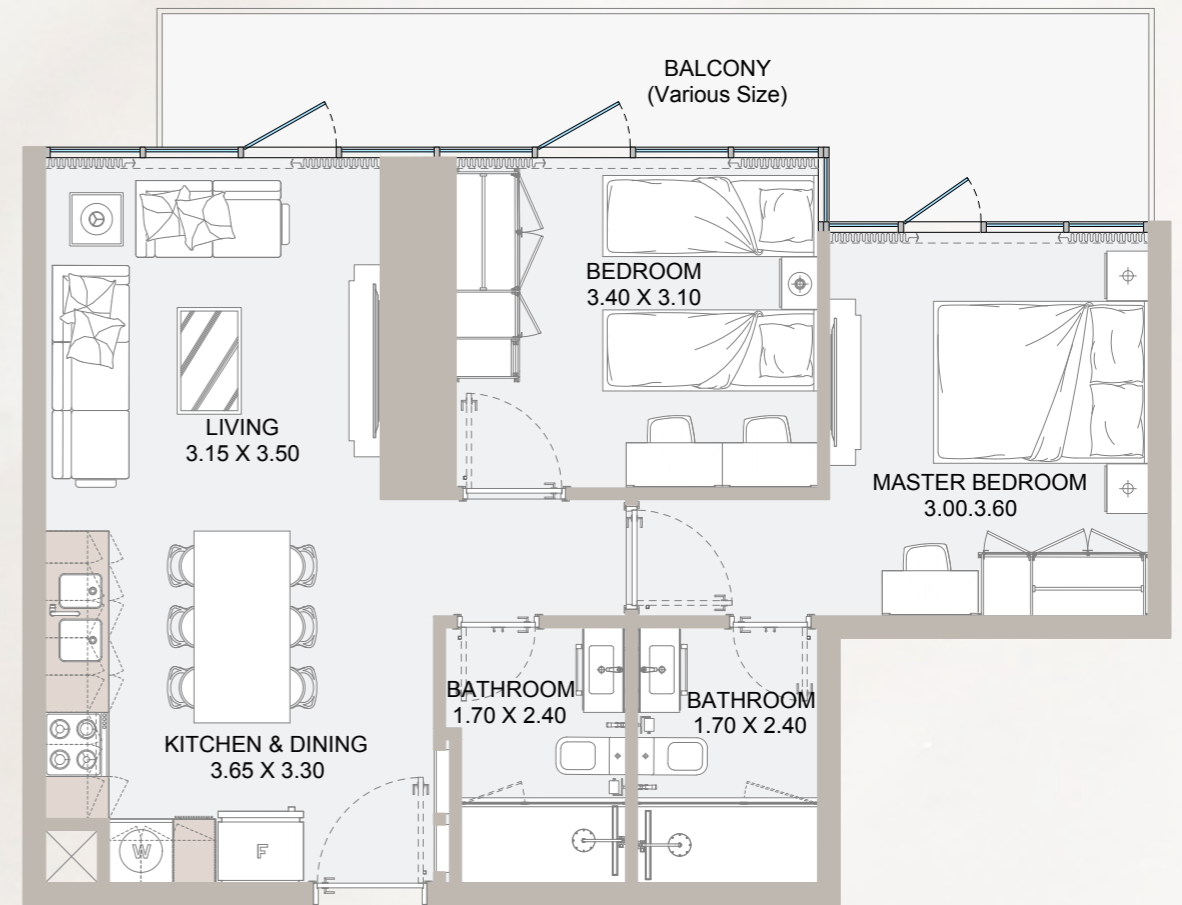
2B TYPE - B



45th Floor Plan

Internal Area	726 sq.ft
Outdoor Area	858 sq.ft
Total Area	1,584 sq.ft

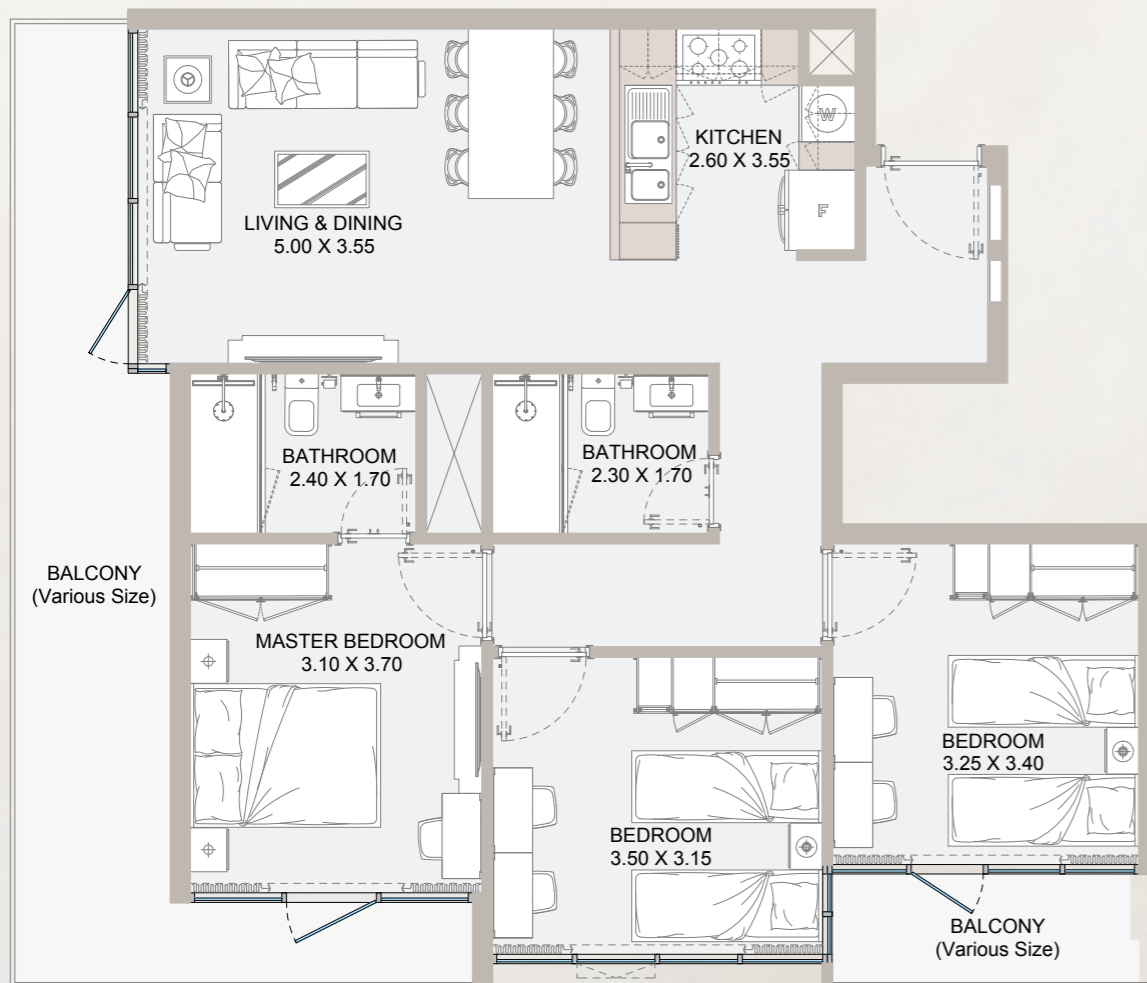
2B TYPE - C



From 7th Floor to 44th Floor

Internal Area	682 sq.ft
Outdoor Area	158 to 407 sq.ft
Total Area	840 to 1,089 sq.ft

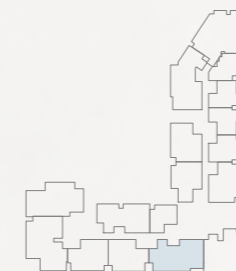
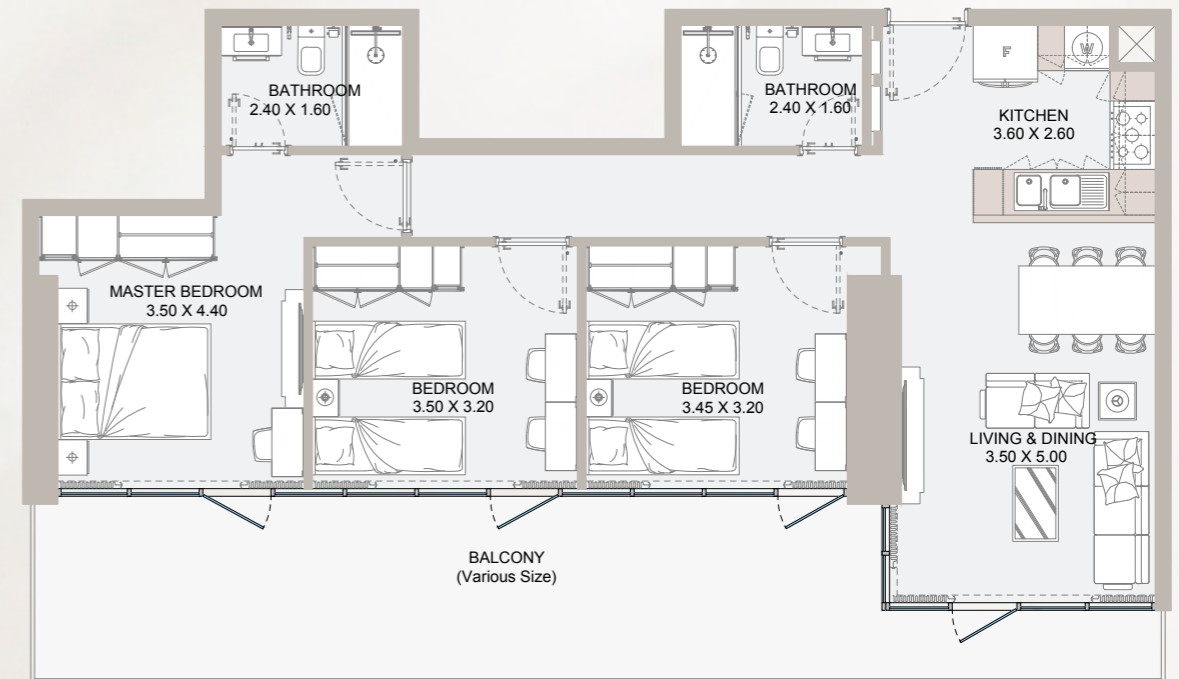
3B TYPE - A



From 7th Floor to 45th Floor

Internal Area	907 sq.ft
Outdoor Area	170 to 221 sq.ft
Total Area	1,077 to 1,128 sq.ft

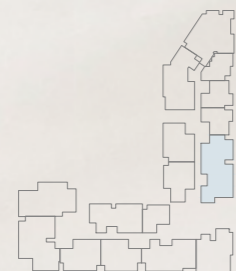
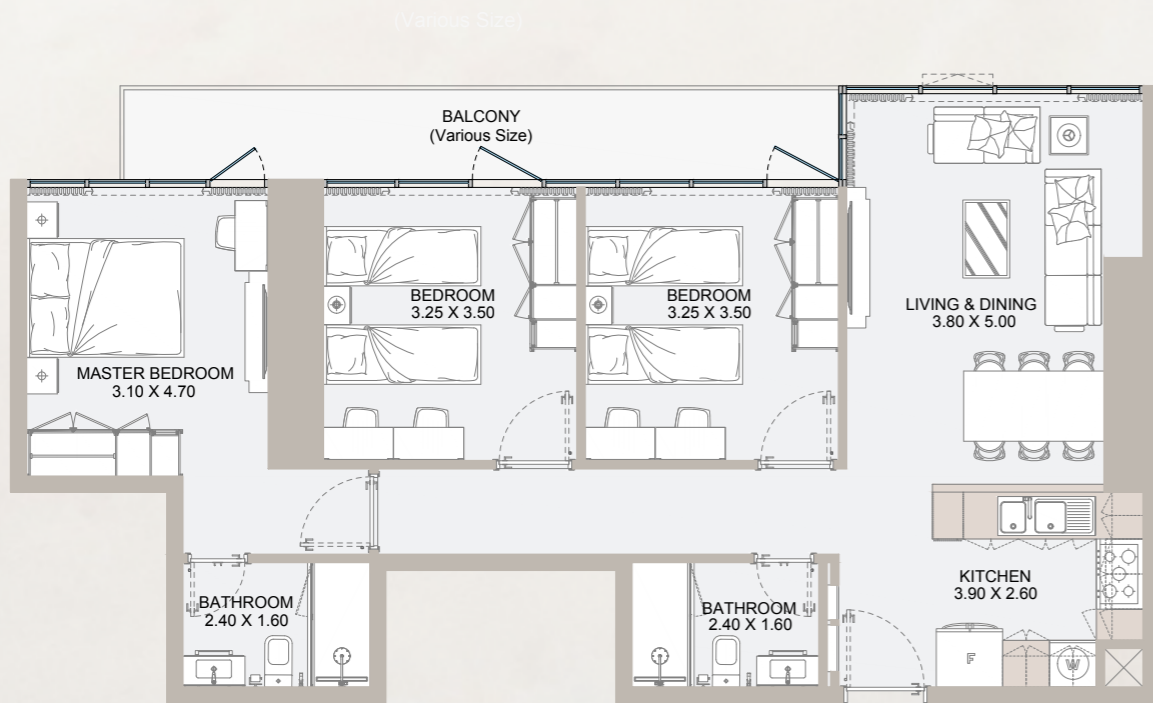
3B TYPE - B



From 7th Floor to 45th Floor

Internal Area	929 sq.ft
Outdoor Area	237 to 342 sq.ft
Total Area	1,166 to 1,271 sq.ft

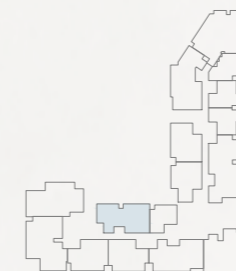
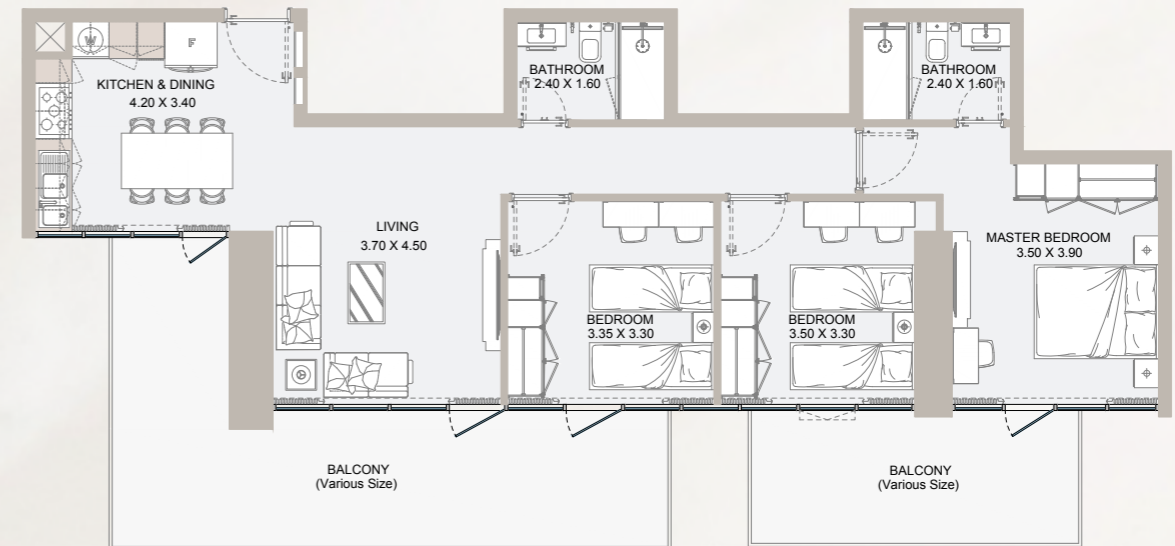
3B TYPE - C



From 7th Floor to 44th Floor

Internal Area	949 sq.ft
Outdoor Area	106 to 678 sq.ft
Total Area	1,055 to 1,627 sq.ft

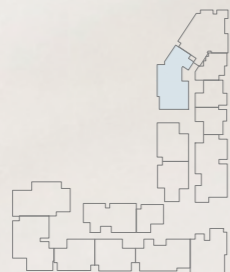
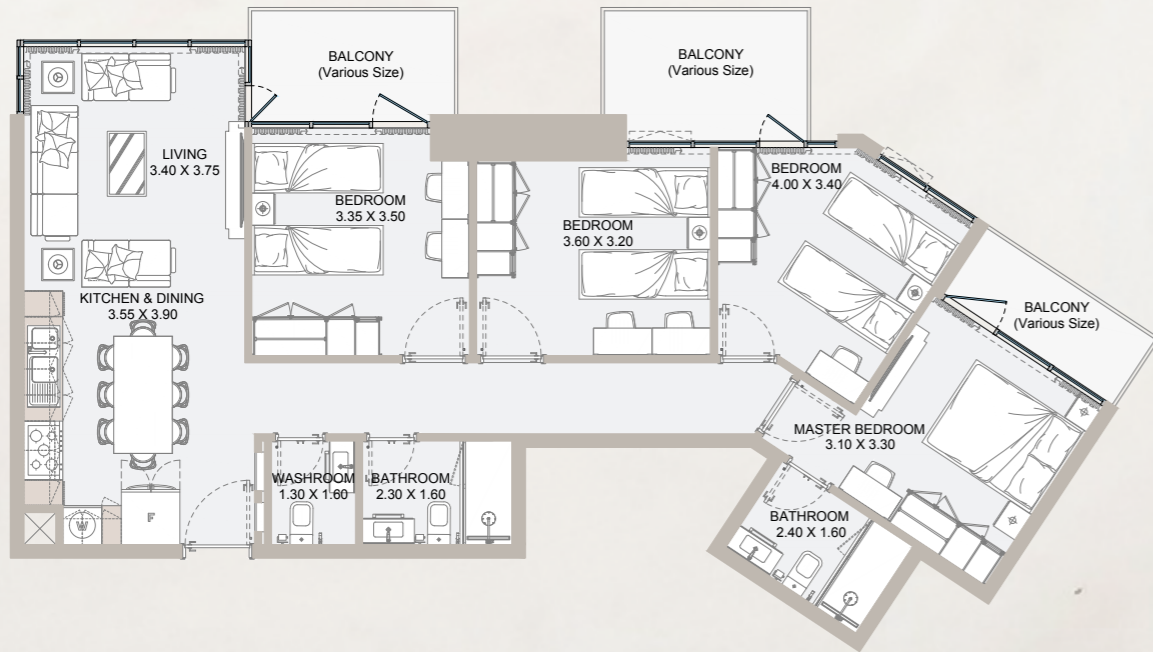
3B TYPE - D



From 7th Floor to 44th Floor

Internal Area	968 sq.ft
Outdoor Area	419 to 448 sq.ft
Total Area	1,387 to 1,416 sq.ft

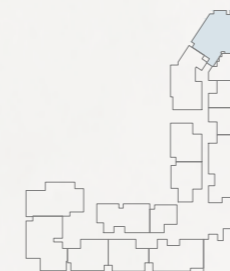
4B TYPE - A



From 7th Floor to 44th Floor

Internal Area	1,054 sq.ft
Outdoor Area	174 to 661 sq.ft
Total Area	1,228 to 1,715 sq.ft

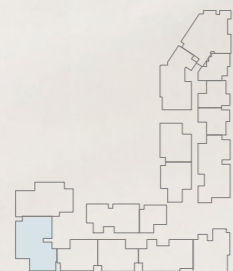
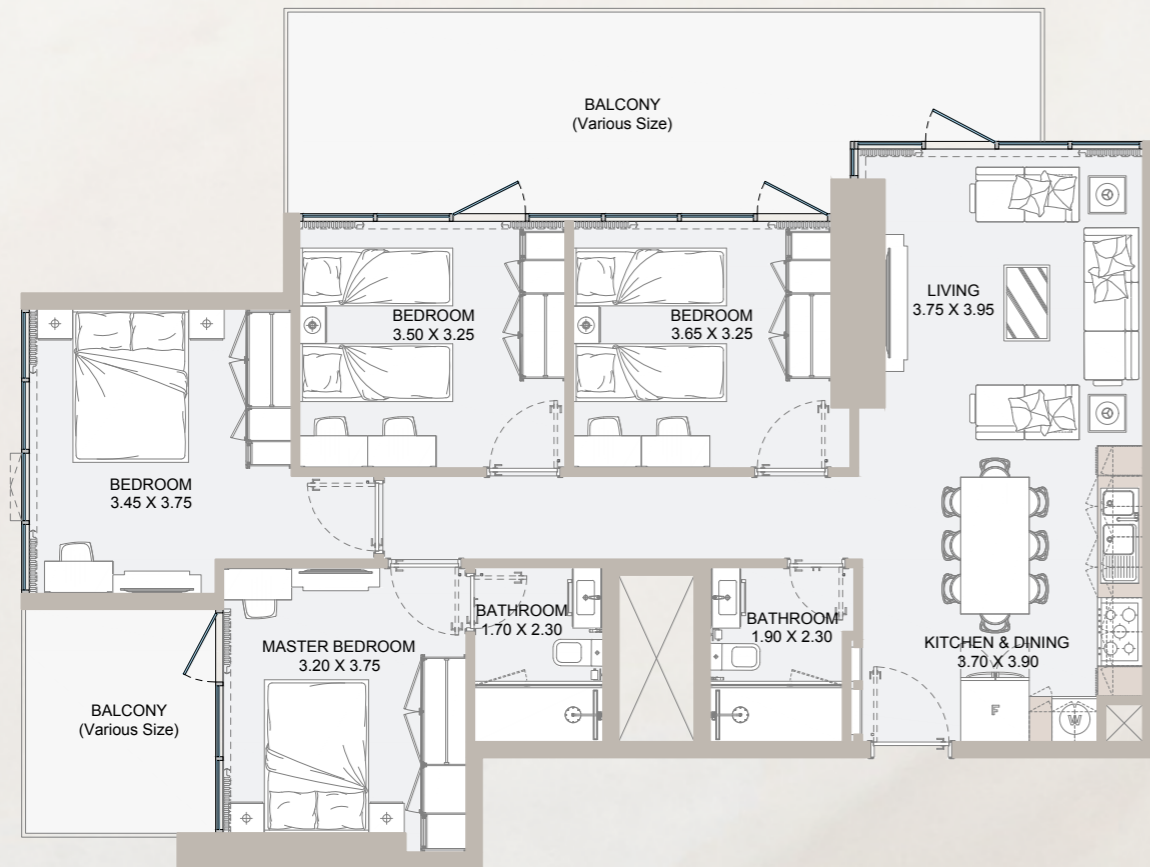
4B TYPE - B



From 7th Floor to 44th Floor

Internal Area	1,155 sq.ft
Outdoor Area	263 to 331 sq.ft
Total Area	1,418 to 1,486 sq.ft

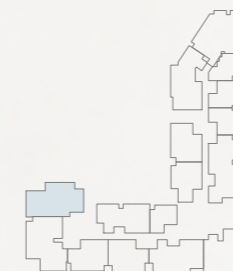
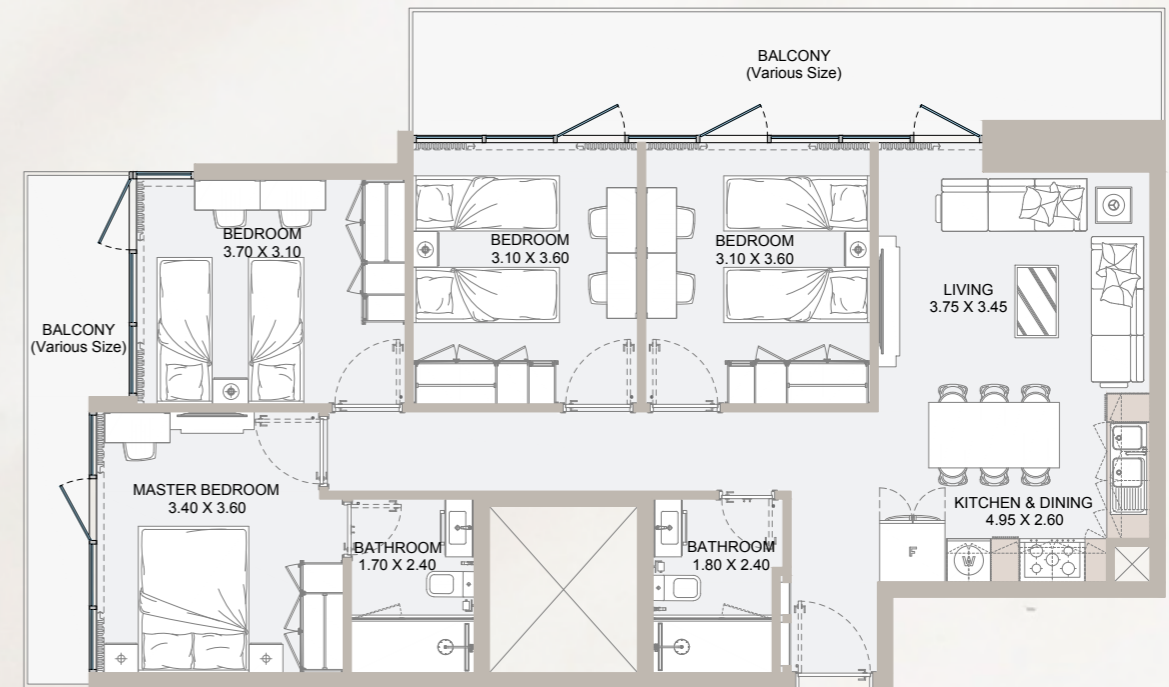
4B TYPE - C



From 7th Floor to 43rd Floor

Internal Area	1,084 sq.ft
Outdoor Area	363 to 543 sq.ft
Total Area	1,447 to 1,627 sq.ft

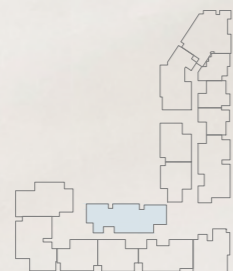
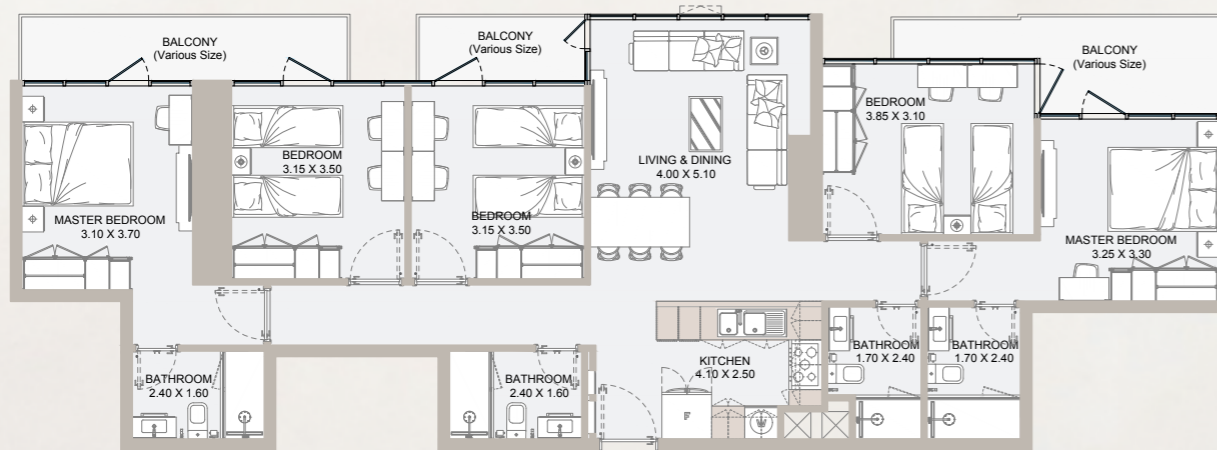
4B TYPE - D



From 7th Floor to 43rd Floor

Internal Area	1,026 sq.ft
Outdoor Area	238 to 646 sq.ft
Total Area	1,264 to 1,672 sq.ft

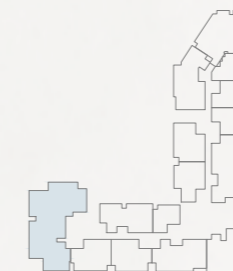
5B TYPE - A



45th Floor Plan

Internal Area	1,384 sq.ft
Outdoor Area	210 sq.ft
Total Area	1,594 sq.ft

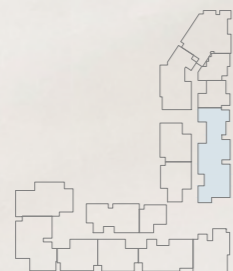
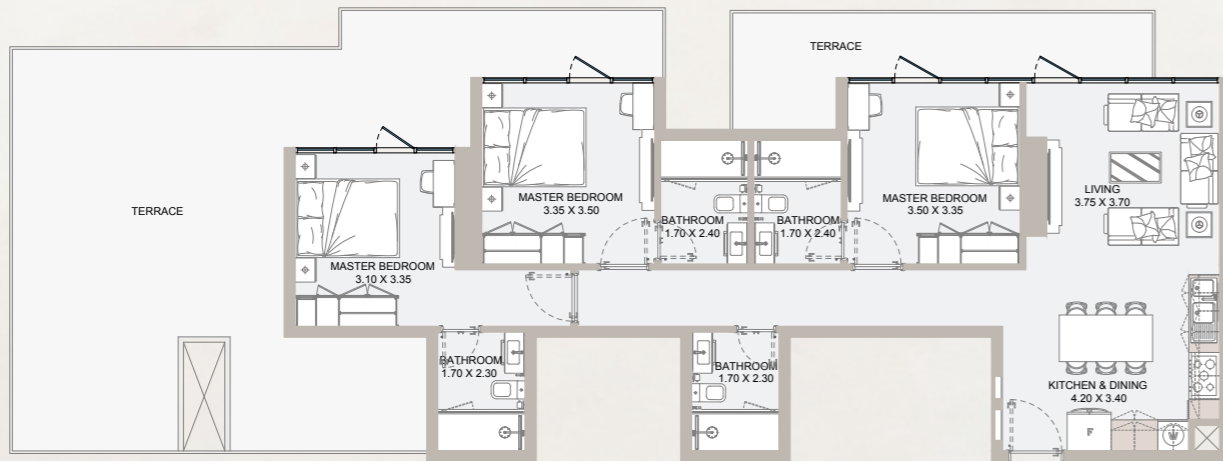
3B PENTHOUSE TYPE - A



44th Floor Plan

Internal Area	1,193 sq.ft
Outdoor Area	1,552 sq.ft
Total Area	2,745 sq.ft

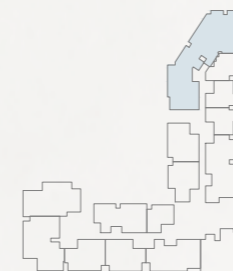
3B PENTHOUSE TYPE - B



45th Floor Plan

Internal Area	1,062 sq.ft
Outdoor Area	806 sq.ft
Total Area	1,868 sq.ft

4B PENTHOUSE TYPE - A



45th Floor Plan

Internal Area	1,108 sq.ft
Outdoor Area	1,911 sq.ft
Total Area	3,019 sq.ft

ريپورتاج العقارية
Reportage.
Properties

Abu Dhabi-UAE | Head Office

Tamouh Tower
28th Floor, Al Reem Island
P.O. Box: 111949
Tollfree: +971 800 77 55 2
info@reportageuae.com

Dubai-UAE

Anantara Business Tower
3rd Floor, Business Bay
P.O. Box: 27446
Tollfree: +971 800 77 55 2
info@reportageuae.com

Cairo-Egypt

The WaterWay
Mohammed Naguib
B1-Office BF06, New Cairo
T: +20 17023
info@reportageeg.com

Istanbul-Türkiye

Levent, Tekfen Tower
8th Floor, Office 31, Büyükdere St.
P.O. Box 34394, Şişli
T: +90 530 774 9595
info@reportage.com.tr

Riyadh-KSA

Building No. 3230
Al Aflaj St., Al Suwaidi
P.O. Box 12791
T: +966 11 215 1110
info@reportageuae.com

For more information, visit reportageuae.com
or call 800 77 55 2 | +971 50 244 1078



Legal Disclaimer:

The information contained in this brochure is confidential and is for the exclusive use of the recipient. This brochure may not be reproduced, distributed, delivered, or furnished to any person without the prior written approval of Reportage Properties. No representation or warranty (expressed or implied) is made or can be given with respect to the accuracy or completeness of the information herein, or that any future offer of units or apartments in the project will conform to the terms described herein. Nothing in this leaflet should be constructed as financial, legal, tax or regulatory advice. All accessories such as electronics, furniture, white goods, decorative elements and so forth included in this brochure are not part of the standard unit and used for illustration purposes only. All plans, layouts, pictures, renderings, information and details included in this brochure are indicative only and may change at any time up to the final 'as built' status in accordance with final designs of the project and regulatory approvals and planning permissions.

R.