

R O V E  
HOME ALJADA

شقق مفروشة ومخدّمة  
SERVICED APARTMENTS

منازل ولا أجمل  
روث منازل الجادة  
THERE'S NO PLACE LIKE  
ROVE HOME ALJADA





## استكشاف بلا حدود

في فنادق روف، نشير إلى المسافرين  
العصريين الفريدين والمستقلين والمبدعين  
الذين يقيمون معنا باسم روفرز.

إننا نقدر ذلك ونحن على أتم الاستعداد  
لمساعدة «الروفرز» على تجاوز الحدود  
واستكشاف كل جديد تماماً مثل ما يفعل  
سكان المدينة، ذلك بالإضافة استيعاب  
الثقافة العميقة المتأصلة في المدينة. في  
فنادق روف، نتوافق مع روح المغامرة هذه،  
لكننا لا ننسى جذورنا أبداً.

نعلم تماماً أنهم قادمون لطلب تجارب  
استثنائية تعمق شخصيتهم وتثري  
ذكرياتهم وتساعدهم على الارتقاء إلى  
أفاق جديدة.

## EXPLORING WITHOUT BORDERS

At Rove Hotels we like to refer to the  
unique, independent, creative modern  
travellers who stay with us as Rovers.

We know that they will demand  
authentic experiences that deepen their  
character, enrich their memories and  
help them rise to new heights.

We can appreciate this and are geared  
up to help our Rovers venture away  
from the mainstream and explore as a  
local does, absorbing the deep-rooted  
culture of the city. At Rove Hotels, we are  
attuned to this spirit of adventure, but  
we never forget our roots.





R O V E



## أهلاً بكم في روف منازل الجادة

يحتوي روف منازل الجادة على 63 شقة مخدمة ومفروشة بالكامل، بغرفة نوم واحدة وغرفتي نوم وثلاث غرف نوم، في موقع مثالي داخل مجتمع حضري حديث يحظى بإعجاب الجميع.

تمزج روف منازل الجادة، وهي أول مساكن على الإطلاق من علامة روف التجارية، بين الجمالية الفريدة والمعاصرة مع المرافق الرائعة والموقع المذهل في قلب واحدة من أكثر مدن الشرق الأوسط ترحيباً.

## WELCOME TO ROVE HOME ALJADA

The first ever residences from the Rove brand, Rove Home Aljada blends a unique and contemporary aesthetic with impressive facilities and an incredible location in the heart of one of the Middle East's most welcoming cities.

Rove Home Aljada features 63 branded and fully furnished 1, 2 and 3 bedroom serviced apartments, ideally located within an exciting, popular and rapidly growing urban community.







الجامعة



## Aljada Masterplan

1. Madar at Aljada
2. Aljada Discovery Center
3. Aljada Skate Park
4. Zad Food District
5. Drive-in Cinema
6. Wellfit Gym
7. The Address Aljada
8. Areej Apartments 1-5
9. Rehan Apartments 1-3
10. Misk Apartments 1-4
11. East Village (Riff, Solo and Link)
12. Vida Aljada Hotel and Vida Residences Aljada
13. The Boulevard 1-3
14. Sarab 1 Villa Community
15. Tiras 1-8 (Naseej District)
16. il teatro (Naseej District)
17. Sarab 2 Villa Community
18. The Gate 1 and 2
19. Nest Student Housing Complex
20. Nasaq 1-6
21. Rove Home Aljada
22. Wellness District
23. Education District
24. Arada Central Business District
25. SABIS International School – Aljada (SIS-Aljada)
26. Raffles Aljada
27. School 3
28. East Boulevard
29. West Boulevard
30. Convention Center
31. Hotel and Residences
32. Residences
33. Nesba 1 and 5
34. Sokoon 1-5 (Naseej District)
35. il teatro Residences 1 and 2







تعدّ الجادة أكبر وجهة متعددة الاستخدامات على الإطلاق ونقله نوعية للإمارة.

إلى جانب المناطق السكنية الواسعة، تضم الجادة أيضاً حدائق ذات مناظر طبيعية جميلة وأربعة فنادق وثلاث مدارس وحيّاً ثقافياً ومجمع أعمال متميزة، فضلاً عن خيارات التسوق وتناول الطعام الكبيرة في شوارعها التي تصطف على جانبيها الأشجار.

## الجادة داون تاون الشارقة الجديدة

### ALJADA THE DOWNTOWN OF NEW SHARJAH

Aljada is the largest ever mixed-use destination and a transformational project for the Emirate.

Alongside extensive residential districts, Aljada also hosts beautifully landscaped parks, four hotels, three schools, a cultural neighborhood and a premium business district, as well as considerable shopping and dining options on its tree-lined boulevards.



# ROVE HOME ALJADA



SAIF Zone



Downtown Dubai



Expo Centre Sharjah



Sharjah International Airport



Bastakiya (Old Dubai)



Dubai International Airport



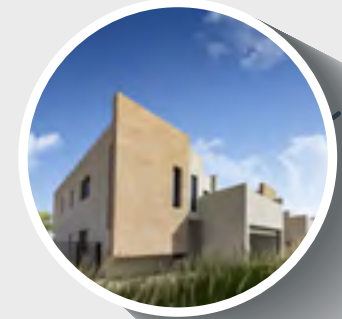
Sharjah Research Technology and Innovation Park, University



Masaar



Burj Khalifa



Nasma Residences



Jouri Hills at Jumeirah Golf Estate



aljada





روف منازل الجادة هو المكان المثالي للأزواج والعائلات، مع موقع استراتيجي يسمح لهم بالاستمتاع بكل ما يحتاجونه لأسلوب حياة أكثر سعادة وراحة.

ستجد كل ما تحتاجه لأسلوب حياة سلس ومتناغم في روف منازل الجادة.

تم تأثيث كل شقة وترتيبها بالكامل وفقاً لمواصفات علامة روف التجارية، كل ذلك بإضافة لمسات شبابية معاصرة في كل التفاصيل.

## تصاميم عصرية نايضة بالحياة

### COLOURFUL AND CONTEMPORARY DESIGNS

You'll find everything you need for a seamless, connected lifestyle at Rove Home Aljada.

Each apartment is fully furnished and decorated according to Rove's brand specifications, and features a modern and youthful design that extends into the public spaces.

Rove Home Aljada is the perfect place for couples and families, with an incredible location that allows them to enjoy everything they need for a happy and fulfilling lifestyle all in one place.



فكر  
#THINK

hello



## استرخ وانتعش

هذا بالإضافة إلى مجموعة واسعة من خيارات التسوق والمطاعم الواقعة في إيست بوليفارد الجادة، ومناطق الترفيه العائلية في مدار ومنطقة الأعمال المركزية، جميعها على مقربة منك.

استمتع بالمرافق المذهلة في الداخل، والمغامرات الشيقة في الخارج لاكتشاف الوجهة الحضرية الأسرع نمواً في الإمارات.

كما يمكنك دخول صالة الألعاب الرياضية الحديثة وحمام السباحة، واستخدام المرافق العديدة في الفندق.

## SIT BACK AND RELAX

Experience amazing facilities at home, or venture outside to explore the UAE's fastest-growing urban destination. Enjoy exclusive access to a modern gym and swimming pool, and make the most of the great facilities on offer in the Rove Aljada hotel.

Step outside to enjoy a wide range of shopping and dining options located on Aljada's East Boulevard, as well as family-friendly attractions at Madar at Aljada and a premium business district, all available within walking distance.







## لا شيء سوا الهدوء والراحة

استمتع بالمرافق المذهلة في الداخل، والمغامرات الشيقة في الخارج لاكتشاف الوجهة الحضرية الأسرع نمواً في الإمارات.

يمكن لملاك الشقق اختيار ما بين الإقامة فيها أو تأجيرها، أو إعادة تأجير الشقق إلى مجمع الإيجار الفندقي والحصول على عائد إضافي على استثماراتهم.

كما يمكنك دخول صالة الألعاب الرياضية الحديثة وحمام السباحة، واستخدام المرافق العديدة في الفندق.

## EXPECT COMFORT AND CONVENIENCE

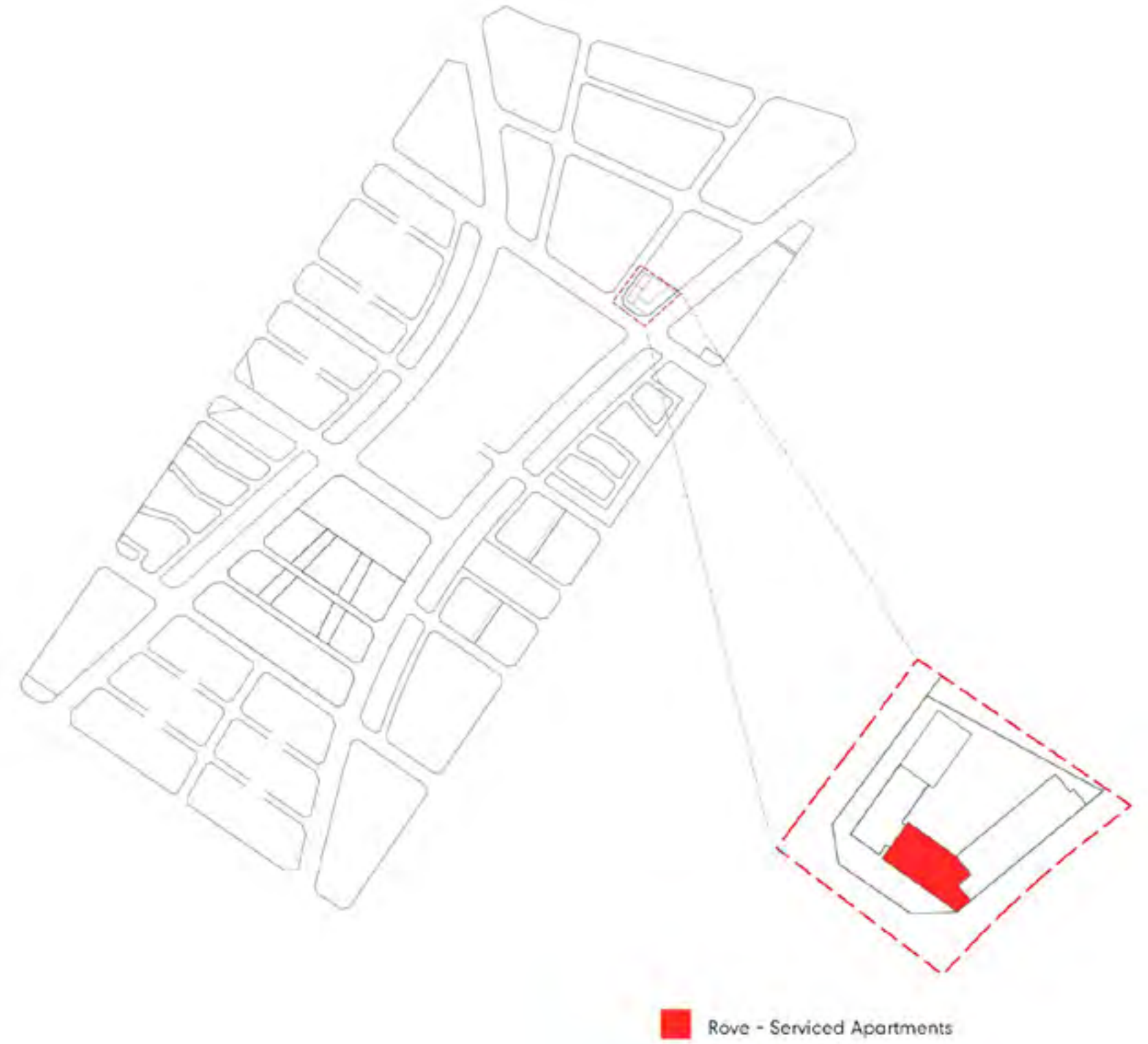
Residents can select from the high-quality services on offer at the Rove Aljada hotel, including in-room dining, laundry services and the presence of a 24-hour professional concierge.

Owners of serviced apartments may choose to live in or rent out their properties themselves, or lease back the apartment to the hotel rental pool and gain an enhanced return on their investment.



# المخطط الرئيسي

MASTER PLAN









مخططات الطوابق

1- 9 FLOOR PLANS

FLOOR PLANS







ROVE  
HOTELS

5:00

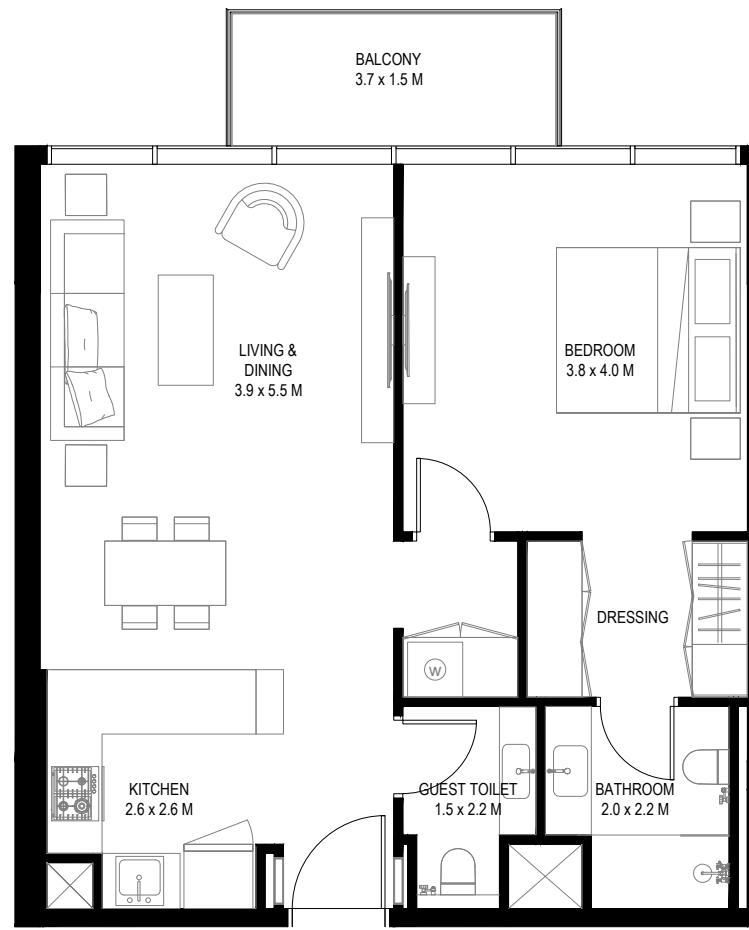
BAUHAUS  
BAUHAUS







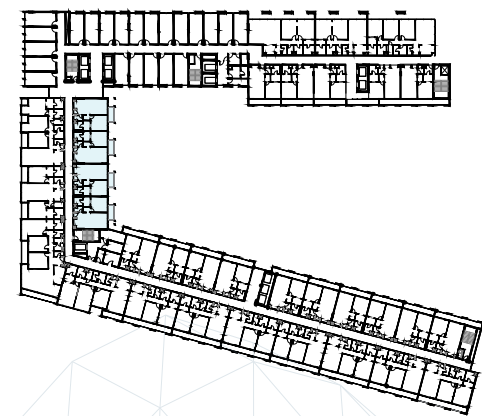
# 1 BEDROOM A1



UNIT AREA: 65.81 SQM (708 SQFT)  
 UNIT AREA: 67.29 SQM (724 SQFT)

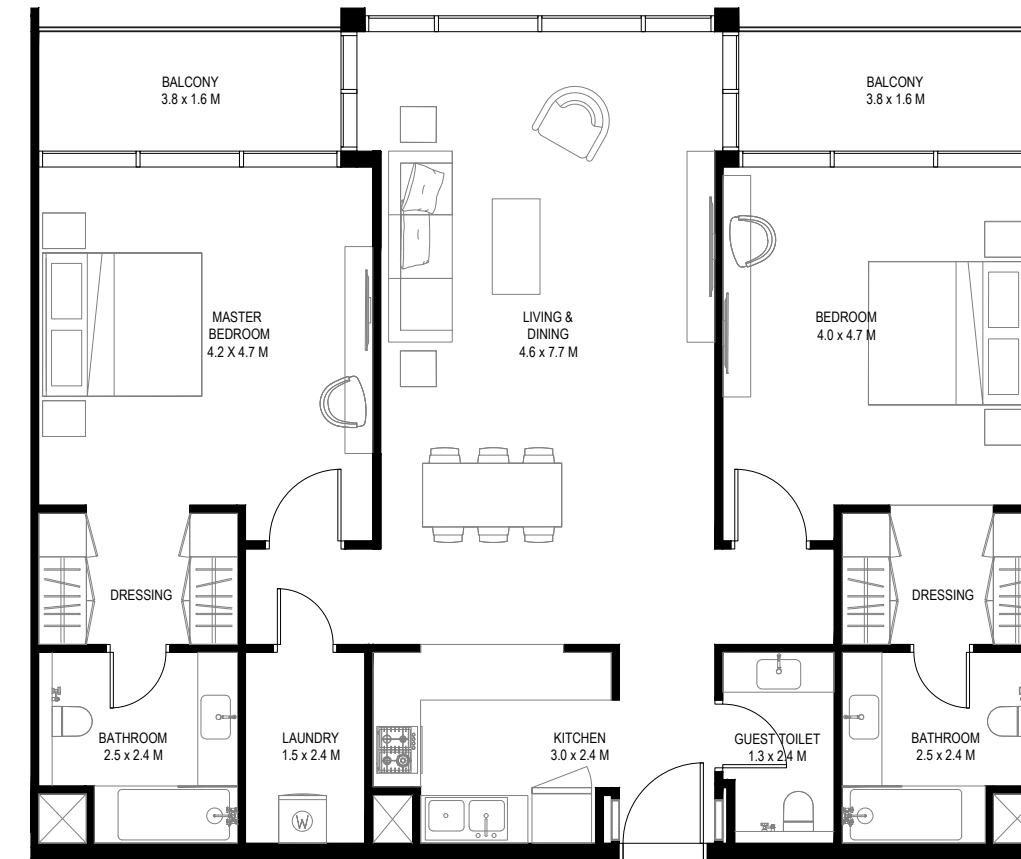
BALCONY AREA: 5.48 SQM (59 SQFT)  
 BALCONY AREA: 5.48 SQM (59 SQFT)

TOTAL AREA: 71.29 SQM (767 SQFT)  
 TOTAL AREA: 72.77 SQM (783 SQFT)



1<sup>ST</sup> TO 9<sup>TH</sup> FLOOR PLAN

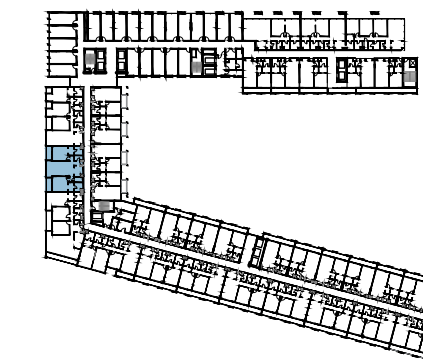
# 2 BEDROOM A1



UNIT AREA: 121.65 SQM (1,309 SQFT)

BALCONY AREA: 12.24 SQM (132 SQFT)

TOTAL AREA: 133.89 SQM (1,441 SQFT)

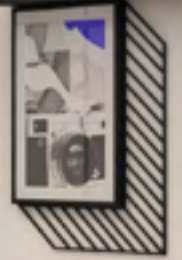


1<sup>ST</sup> TO 9<sup>TH</sup> FLOOR PLAN





ROVE  
HOTELS





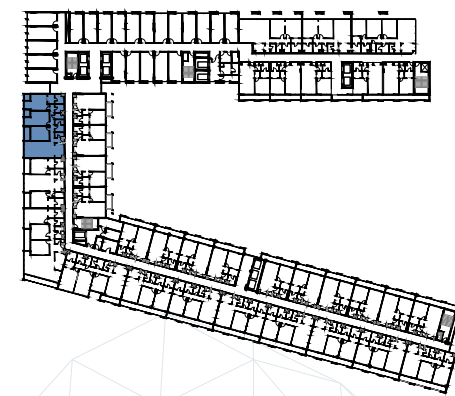
### 3 BEDROOM A1



UNIT AREA: 162.40 SQM [1,748 SQFT]

BALCONY AREA: 11.36 SQM [122 SQFT]

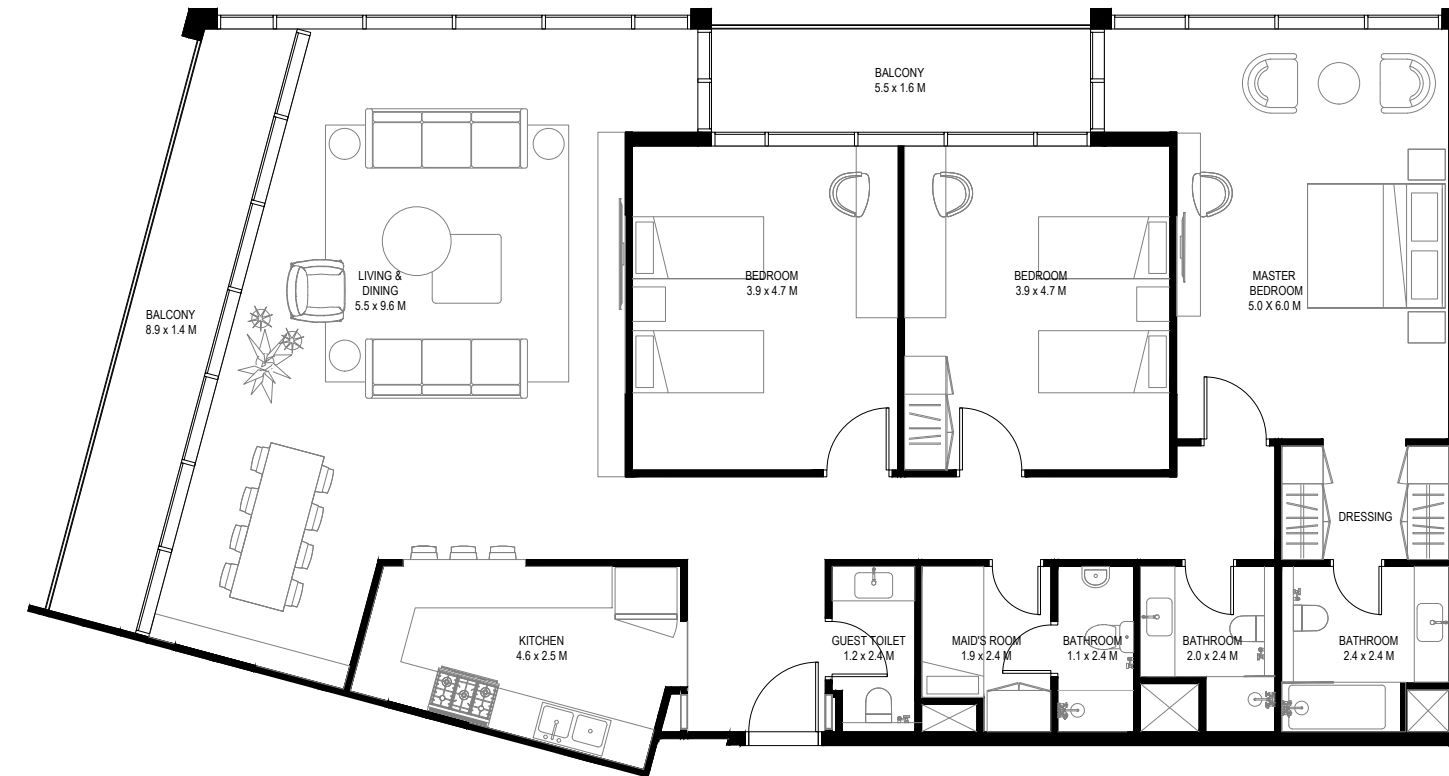
TOTAL AREA: 173.76 SQM [1,870 SQFT]



1<sup>ST</sup> TO 9<sup>TH</sup> FLOOR PLAN

Measurements are indicative 'finish to finish' in Metric & Imperial excluding construction tolerance | Plots/units dimensions may vary from brochure | All images used are for illustrative purposes only | Unless stated otherwise, all fittings and interior decorative items shown are for illustrative purposes only | The developer reserves the right to make alterations, at its absolute discretion, without any liability whatsoever up to the final 'as built' status.

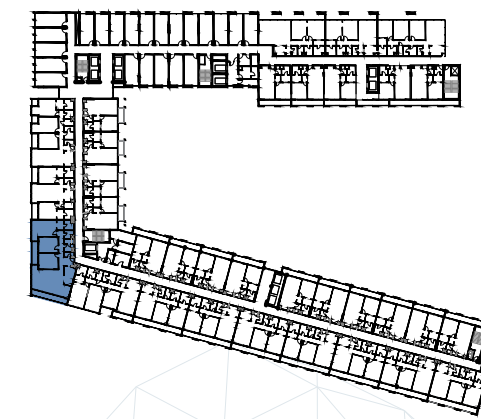
### 3 BEDROOM A2



UNIT AREA: 178.90 SQM [1,926 SQFT]

BALCONY AREA: 21.23 SQM [228 SQFT]

TOTAL AREA: 200.13 SQM [2,154 SQFT]



1<sup>ST</sup> TO 9<sup>TH</sup> FLOOR PLAN

تشير الأرقام الواردة إلى القياسات النهائية من سطح الحائط المشطيب إلى سطح الحائط المشطيب المقابل له وبالوحدات المترية والإنجليزية باستثناء التفاوت المسموح به في الأعمال الإنشائية | قد تختلف أبعاد القطع / الوحدات عما هو موضح في البرشور، وقد يتم عرض أصناف/مخططات الوحدات بنسخ معكوسة | جميع الصور الواردة هي لأغراض التوضيح فقط | جميع التجهيزات والحجرات الداخلية الواردة هي لأغراض التوضيح فقط، ما لم يرد خلاف ذلك صراحة | يحتفظ المطور، ووفقاً لتقديره المطلق، بحقه في إجراء التعديلات دون أي مسؤولية مترتبة على ذلك حتى إنجاز العمل بصورة نهائية.







## حيث يلتقى الترفيه والعمل

سواء أكنت في المدينة في زيارة عمل قصيرة إلى واحدة من الشركات العديدة التي يقع مقرها في منطقة إرادة المركزية للأعمال، أم كنت تخطط لإقامة أطول للتعرف أكثر على المدينة الأكثر عراقة في المنطقة، فأنت في المكان الصحيح.

أنت هنا في موقع حيوي للغاية يقع بين منطقة إرادة المركزية للأعمال والمعالم السياحية والزوار في إيست بوليفارد الصاخب ومنطقة مدار الترفيهية العائلية.

## WHERE LEISURE AND BUSINESS MEET

Enjoy a hyper-connected location that sits between the ultra-contemporary business park Arada CBD, the sights and sounds of bustling East Boulevard and the hugely popular Madar at Aljada family entertainment district.

Whether you're in town for a short business visit to one of the many companies based in Arada CBD, or you have a longer stay planned to experience the region's most authentic city, we've got everything you need.







## بالشراكة مع مجموعة إعمار للضيافة

ستسهم هذه الشراكة في إحداث قفزة نوعية في عالم الضيافة في الشارقة، وتقديم انطلاقة جديدة من حيث المعايير والخدمة والأسلوب.

في عام 2018، تعاونت أراذ مع مجموعة إعمار للضيافة في شراكة لجلب ثلاث علامات تجارية فندقية جديدة إلى الجادة

وستشهد الاتفاقية إحضار كل من العنوان الجادة والعنوان رزیدنسز الجادة، فيدا رزیدنسز الجادة وفيدا الجادة، وروف منازل الجادة إلى أكثر الوجهات إثارة في الشارقة.

## PARTNERSHIP WITH EMAAR HOSPITALITY GROUP

In 2018, Arada joined hands with Emaar Hospitality Group in a partnership that will bring three new hotel brands to Aljada.

The agreement will see The Address Aljada and Address Residences Aljada, Vida Residences Aljada and Vida Aljada, and Rove Home Aljada all brought to Sharjah's most exciting destination.

Together, this partnership will help to revolutionise Sharjah's hospitality landscape, offering new benchmarks in terms of standards, service and style.



## عن فنادق روف

صممت عقارات روف للشباب من الخارج ومن الداخل أيضاً، وهي أكثر من مجرد مكان للإقامة. فهي مركز اجتماعي وثقافي ينطلق منه الإبداع. أستمتع بمزيج من التصميمات الداخلية الفنية والمرافق المريحة الشاملة، سواء أكنت في إقامة قصيرة أم طويلة.

فنادق روف هي إحدى العلامات التجارية الأسرع نمواً في مجال الضيافة في الشرق الأوسط. انطلقت علامة روف في الإمارات العربية المتحدة، وهي مفهوم ضيافة عصري يقدم فنادق ومساكن مصممة بعناية تامة في مواقع عصرية متصلة.

## ABOUT ROVE HOTELS

Rove Hotels is one of the Middle East's fastest growing hospitality brands. Born in UAE, Rove is a trendy lifestyle hospitality concept offering well-designed hotels and residences in connected urban locations.

Designed for the young and young-at-heart, Rove properties are more than a place to stay, they are a social and cultural hub where creativity sparks and community thrives. A blend of artsy interiors and convenient facilities with everything you need, whether you are staying for night or settling in for the long haul.





# ARADA

## عن أراد

أطلقت أراد حتى الآن أربعة مجتمعات  
عصرية متكاملة حطمت أرقاماً قياسية  
في الشارقة: الجادة، مسار، مساكن أنانتارا  
الشارقة ومساكن نسمة، بالإضافة إلى  
مشروعين في دبي: أرمانى بيتش رزیدنسز  
في نخلة جميرا وجوري هيلز بعقارات جميرا  
للجولف.

تم إطلاق أراد في عام 2017 ومقرها دولة  
الإمارات العربية المتحدة. تهدف أراد إلى  
بناء مساحات تربط جميع سكانها من  
أجل حياة أكثر صحة وسعادة ومعنى.

يغطي نطاق عمل أراد التطوير العقاري  
وتجارة التجزئة والتعليم والضيافة.

## ABOUT ARADA

Launched in 2017 and headquartered in the UAE, Arada was created to build spaces people connect with for healthier, happier and more meaningful lives.

Arada's scope of operation covers property development, retail, education and hospitality.

Arada has so far launched four record-breaking communities in the Emirate of Sharjah, Aljada, Masaar, Anantara Sharjah Residences and Nasma Residences, as well two further projects in Dubai: Armani Beach Residences at Palm Jumeirah and Jouri Hills at Jumeirah Golf Estates.





**ARADA** × **ROVE**  
HOTELS

The logo features a stylized icon of three horizontal curved lines to the left of the word "ARADA". To the right of "ARADA" is a small "x" symbol, followed by the word "ROVE" in a large, spaced-out font. Below "ROVE" is the word "HOTELS" in a smaller, spaced-out font. The entire logo is centered horizontally against a background of a complex, light gray geometric pattern of overlapping lines.