



Blue Bay
Walk

PHASE II

AJMAL MAKAN CITY

Sharjah Waterfront



AJMAL MAKAN CITY Sharjah Waterfront

AJMAL MAKAN CITY - Sharjah Waterfront, an incredible collection of eight beautifully designed islands visible from the outer space, is one of the most vibrant mixed-use developments in Sharjah in the making that will reshape the landscape of the area and create a new city on the coast of the Arabian Gulf.

Spread across 60 million square feet of pristine waterfront land an ideal hideout for residents and tourists. Like a precious pearl; AJMAL MAKAN CITY - Sharjah Waterfront is a city-within-a-city with integrated facilities where people could live, work, shop, dine and enjoy the best life in a contemporary designed luxurious living surroundings.



مدينة أجمل مكان واجهة الشارقة المائية

مدينة أجمل مكان - واجهة الشارقة المائية، وهي مجموعة ساحرة خلابة من ثمان جزر مصممة بعناية حيث امتزج جلال الطبيعة مع إبداع العلم الحديث والتكنولوجيا ليرسم الوحة آسرة يمكن رؤيتها من الفضاء الخارجي كوكبة من النجوم المرصوفة بدلال على سطح الخليج العربي واحدة من أكثر المشاريع السكنية السياحية حيوية في إمارة الشارقة تهدف إلى إعادة تشكيل المشهد وأسلوب الحياة في المنطقة وخلق مجتمع جديد فاخر متكامل على ساحل الخليج العربي.

كدرة ثمينة داخل صدف شاسعة، مدينة أجمل مكان - واجهة الشارقة المائية تعتبر مدينة داخل المدينة فتمتاز بوجود مرافق متكاملة حيث يمكن للناس العيش والعمل والاسترخاء والتسوق وتناول الطعام والتمتع بأفضل نمط حياة. وتمتد مدينة أجمل مكان - واجهة الشارقة المائية على مساحة 60 مليون قدم مربع من أراضي السواحل الخليجي البكر، لتكون مقصد مثالي للمقيمين والسياح.



THE BEAUTIFUL LOCATION AJMAL MAKAN CITY

Real estate is about location, location and location. AJMAL MAKAN CITY - Sharjah Waterfront, located on the Arabian Gulf coastline in the middle of the seven UAE emirates like a precious diamond at the center of a necklace, providing an ideal setting for the new urban development in the Northern emirate combining residential, recreational and commercial facilities to present a perfect destination for living, working, recreation and to become a new economic hub as well.

Easily accessible from three airports Dubai International, Sharjah International and Ras Al Khaimah which is through Al Ittihad Road, Mohammed Bin Zayed Road and Emirates Road (by pass) AJMAL MAKAN CITY - Sharjah Waterfront is also close to five major ports Hamriyah, Ajman, Umm Al Quwain, Ras Al Khaimah and Port of Fujairah.



أجمل موقع مدينة أجمل مكان

أهم ما تفكر به عند شراء العقار هو الموقع لذلك اخترنا لمدينة أجمل مكان - واجهة الشارقة المائية أفضل موقع بالمنطقة يتوسط الإمارات السبع كالماسة في منتصف العقد حيث تقع على أهم الشوارع الحيوية والتي تربط الإمارات مع بعضها البعض وتمكن الزائر والمقيم على أرضها الساحرة من سهولة التنقل أينما يشاء.

كما يشكل موقع مدينة أجمل مكان - واجهة الشارقة المائية ميزة فريدة لقرتها من ثلاثة مطارات: مطار دبي الدولي، مطار الشارقة الدولي ومطار رأس الخيمة وذلك عن طريق شارع الاتحاد وشارع محمد بن زايد وشارع الإمارات (العابر سابقاً) كما تعتبر قريبة من خمسة موانئ رئيسية: الحميرية، عجمان، أم القيوين، رأس الخيمة وميناء الفجيرة.

المدينة تجمع بين مزايا المدن السكنية والسياحية والترفيهية فهي متكاملة وتوفر بيئة مثالية للتنمية الحضرية الجديدة في الإمارات الشمالية لتصبح مركزاً اقتصادياً جديداً.









*A Holiday
Everyday*

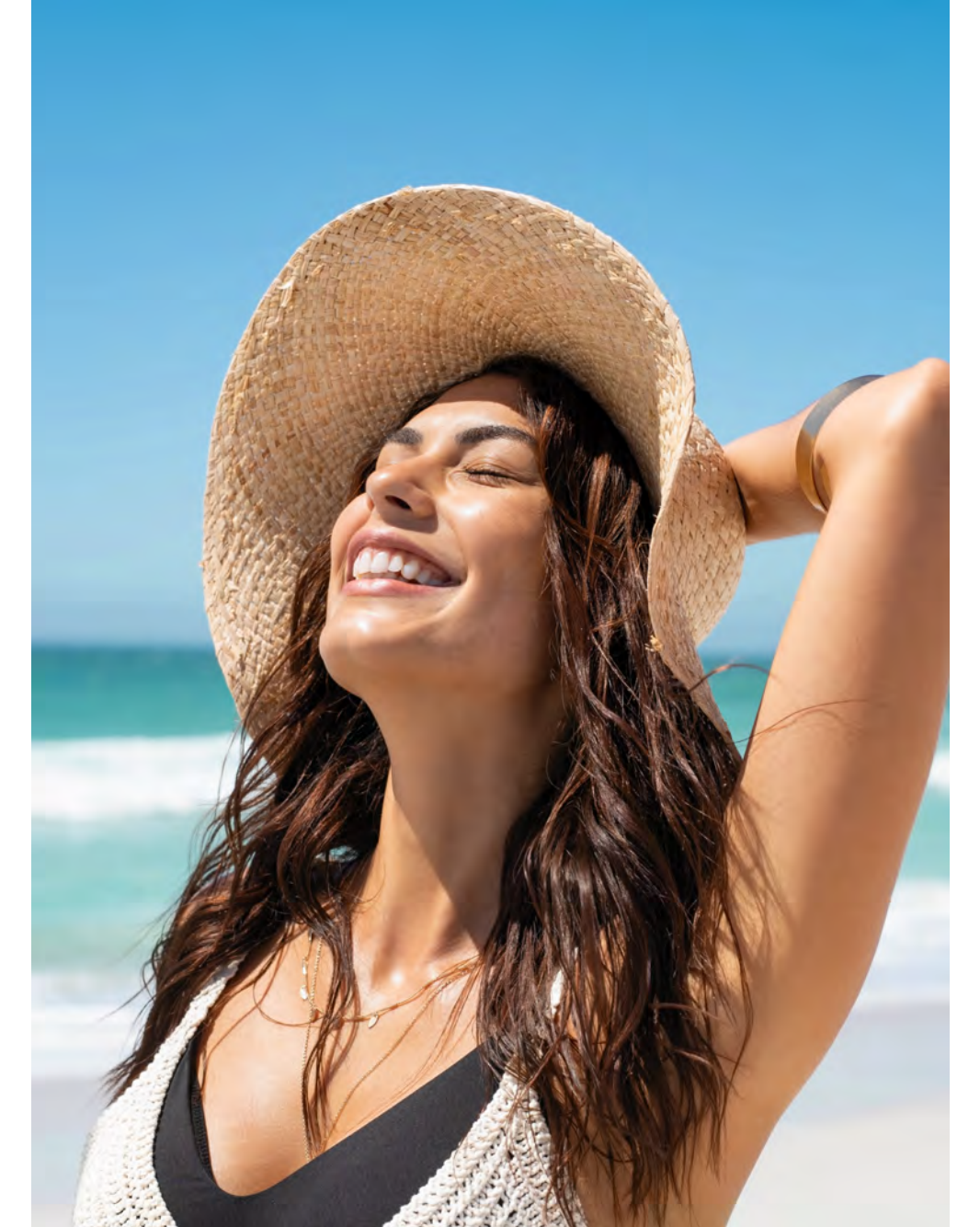


عنوان للرفاهية على مدار العام

تمتع بتجربة لا تضاهي من الرفاهية والاسترخاء في بلوبيج ووك في مدينة أجمل مكان، حيث تقدم لك أسلوب حياة عصري وفريد من نوعه. إن هذا المشروع قد صُمم ليُسعد قاطنيه بأنهم في جـوّ إجازة طوال العام وليس تمتعوا بأجمل الأوقات في بيئة تزخر بالرخاء والرفاهية.

A Luxurious All-Year-Round Destination

Enjoy a real sense of luxury with a touch of relaxation within BLUEBAY WALK in AJMAL MAKAN CITY, where we are committed to providing a lifestyle designed for the elite. The project was designed to make you feel on a vacation all year long spending the most enjoyable and beautiful times in an environment of prosperity.





السكن بإطلالة بحرية لم يعد مجرد حلم صعب المنال

ما أجمل ساعات الصباح الأولى عندما يوقظك صوت تلاطم الأمواج الزرقاء الرقيقة وتتسلل أشعة الشمس الذهبية إلى غرفتك حيث النسيم العليل يرسم حولك شعوراً منقطع المثل من الراحة والاسترخاء. امش على حبات الرمل الناعمة على شاطئنا الخاص ودل نفسك بين أحضان الطبيعة.

A Dream Beachfront Spot For You And Your Loved Ones

Wake up to a relaxing scenery where blue waves, golden rays of sunlight and gentle breeze greet you each morning. Walk barefooted along the coastline of our private beach to start your day right. Take your time as you feel the sand under your feet and take in nature's majestic beauty.





A Place To Live, Work And Have Fun

Like a precious piece of diamond that glows with light, BLUEBAY WALK at AJMAL MAKAN CITY in the Northern Emirates is a precious all-year-round destination for living, working and having fun. Its exhilarating leisure facilities and proximity to thriving commercial districts make it the most ideal location for luxury living.

- Located on the coast of the Arabian Gulf in the middle of the seven emirates
- Near the UAE's three major airports: Dubai International, Sharjah International and Ras Al Khaimah International
- Easy access to main highway roads and streets such as Al Ittihad Street, Mohammed bin Zayed and Emirates Road
- Convenient access to key services and distinguished facilities such as a marina, a water theme park, hospitals, schools, hotels, shopping malls and a university

وجهة مثالية للسكن والعمل والحياة والمرح

- يقع المشروع على ساحل الخليج العربي في وسط الإمارات السبعة
- قريب من ثلاثة مطارات دولية هي مطار دبي الدولي ومطار الشارقة الدولي ومطار رأس الخيمة الدولي.
- سهولة الوصول إليه ومنه من خلال شوارع رئيسية متعددة مثل شارع الاتحاد وشارع محمد بن زايد وشارع الإمارات
- تقديمه لخدمات مميزة لوجوده بالقرب من المرسى وبفضل تضمينه لحديقة مائية ومساحات مفتوحة ومدارس وفنادق ومولات تجارية وجامعة

كقطعة ثمينة من الماس تتوسط عقداً يتوهج بالنور، يعتبر بلو باي ووك في أجمل مكان وجهة مثالية وفريدة من نوعها في الإمارات الشمالية للسكن والعمل والترفيه، حيث يوفر المشروع التجارب السكنية الفاخرة والمرافق الترفيهية أضف لهذا ميزة قريبة من المناطق التجارية المزدهرة لتمنحك خياراً مثالياً للرفاهية في السكن.

واحة من الراحة

عبر منصة مشتركة تربط كل برجين من الأبراج الستة، نقدهم للقاطنين ملأداً يتمتع بأعلى مواصفات الخصوصية والأمان متكامل الخدمات والتجارب من برك سباحة خاصة ومناطق ألعاب للأطفال إلى منتجع صحي ومنطقة جلوس واسترخاء مما يتيح الاستمتاع بجو من الدفء الاجتماعي والحصول على إطلالة شاطئية ساحرة تضمن أعلى مستويات الراحة وكأنك في رحلة استجمام طوال العام.

An Oasis Of Serenity

On the podium connecting two of the six towers, a fully serviced, secure private sanctuary awaits you. This sanctuary, which is open all year round, features private pools, a play area for kids, a spa and a unique relaxation area ideal for new friendships to blossom before a magical view of the beach. It is designed to give your comfort and a renewed sense of wellbeing a priority.





وجهة عائلية تجمع بين الرفاهية والطمأنينة

يختار البعض عطلة واحدة طويلة في السنة، بينما يفضل آخرون عطلتين قصيرتين خلال العام، أما القاطنون في بلوفاي ووك فيتمتعون بجو من الاسترخاء والسعادة يضمن لهم إجازة على مدار العام، عيش أنت وأفراد عائلتك انسجاماً تاماً مع الطبيعة في بلوفاي ووك.

A Family Destination For Quiet Time

Some choose one long holiday per year while others embark on two short vacations annually. At BLUEBAY WALK, enjoy fun and relaxation all year round. Together with your family, be in complete harmony with nature.

الميزات والمواصفات

مميزات الشقة

- شرفات (حسب المخطط العام)
- مكيف مركزي
- خدمات هاتفية وتليفزيونية مركزية

غرفة الطعام والمجلس

- تتميز جميع الغرف بناوخذ زاجية مزدوجة
- أرضيات بورسلين بالكامل
- جدران خارجية وسقف مدعمة بطبقة عزل حراري

البيئة العامة للمبنى

- لوبي فاخر يحوي مكتب خدمات جاهز لخدمة القاطنين 24 ساعة
- حديقة خضراء طبيعية
- صالة ألعاب رياضية مع غرف منفصلة للرجال والنساء لتغيير الملابس
- حمام للسباحة

وسائل الراحة والخدمات

- مصاعد مجهزة بأحدث تكنولوجيا لجميع الطوابق
- أمان ورقابة دائمة



Features & Specifications

Environment

- Lobby with concierge desk offering 24 hour service
- Landscaped garden
- Separate gym for men/women with changing rooms
- Swimming pool

Convenience

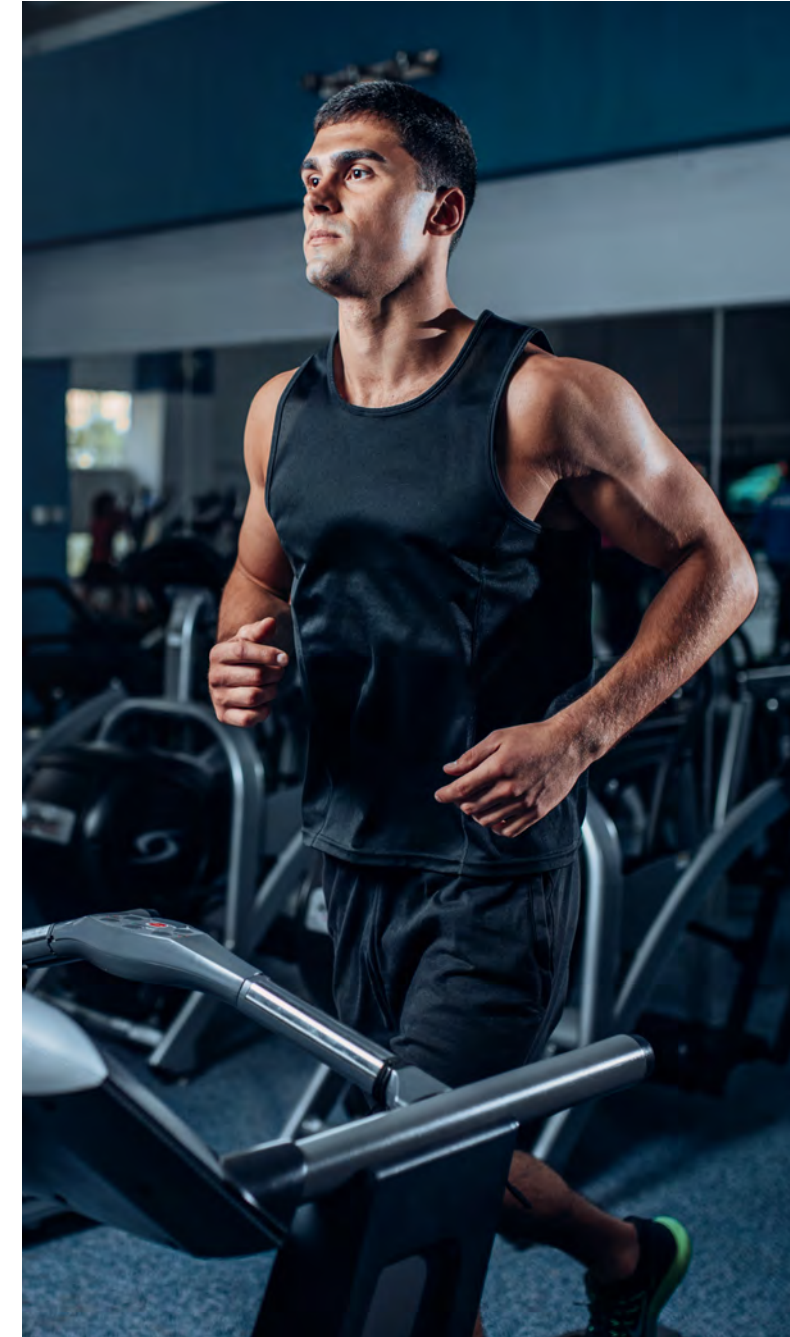
- Elevators to all floors
- 24/7 Security system

Apartment features

- Balconies (as per plan)
- Centrally air conditioned
- Satellite TV and telephone connection points

Living and dining

- All rooms feature double glazed windows
- Porcelain tiled floors throughout
- Thermal insulated external walls and roof



وجهة شاطئية مميزة لإقامة استثنائية

استمتع بمناظر الطبيعة الخلابة ومشهد البحر الساحر بكل ما يمنحك من جمال وهدوء وسكينة لك ولأحبائك. كما يوفر هذا المشروع أحدث التصميمات الداخلية ووسائل الراحة المميزة التي أعدناها خصيصاً لتناسب جميع احتياجاتك وتمتلك الراحة والسكينة طوال العام.

A Unique Place For An Exceptional Stay

Allow the panoramic sea landscape to fill all your senses. Under a tranquil setting, enjoy a peaceful stay at BLUEBAY WALK and experience the best of what life can offer with its amazing interiors and premium amenities all year long.





للرفاهية عنوان

تتميز الوحدات السكنية في بلوبي ووك بجمعها بين التصميم الهادئ والمساحات الكبيرة المدروسة بعناية فائقة ليقدم المشروع نموذجاً معمارياً مثالياً من التجارب الغنية والتصميم المبتكرة والإقامة الفخمة وسط أجواء تَعَجُّ بالحياة.

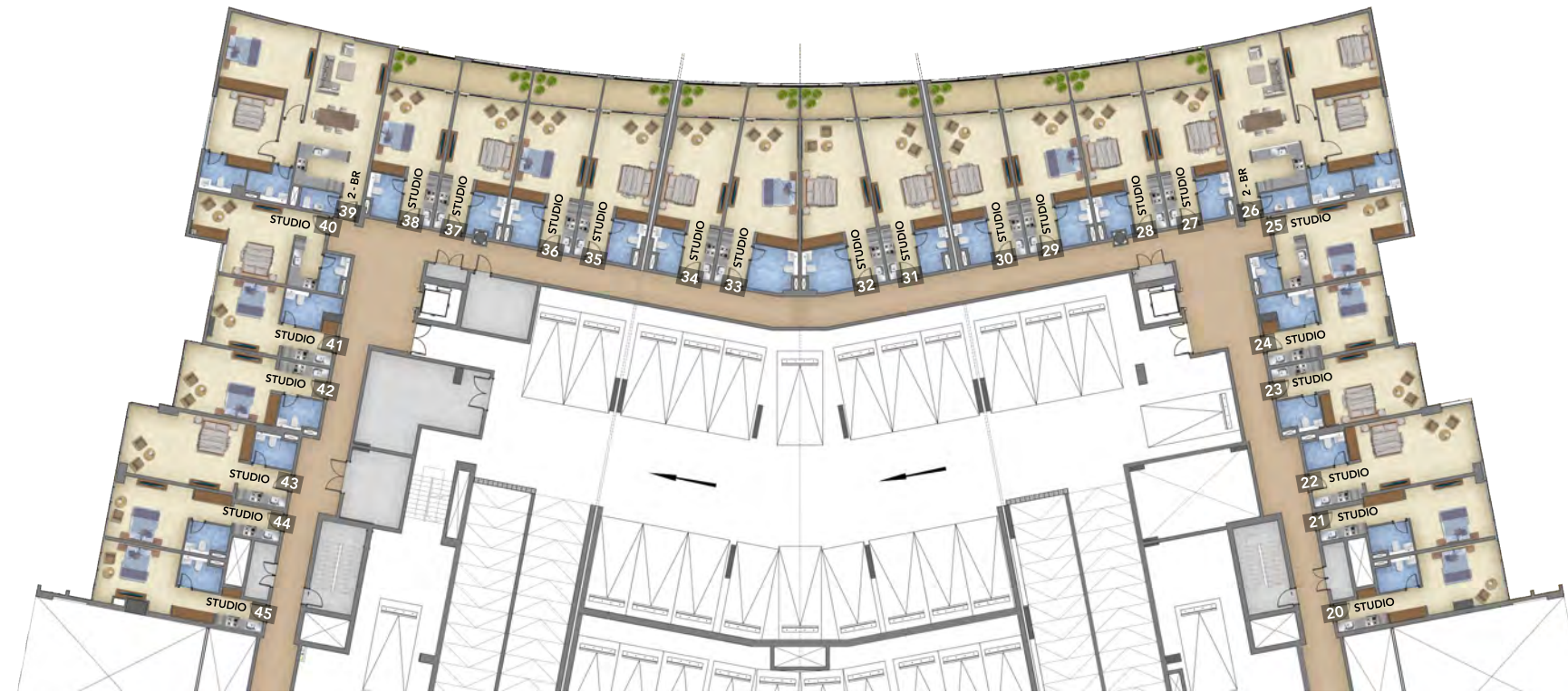
A Destination For Magical Living

Our beachfront residences are a perfect blend of quiet designs and spacious and thoughtful spaces. BLUEBAY WALK's innovative architectural design radiates rich experiences and luxury accommodation against the backdrop of a vibrant atmosphere.



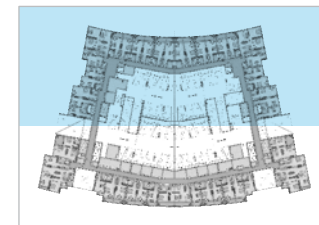
KEY PLAN - BLOCK B1 - B2

PODIUM FLOOR



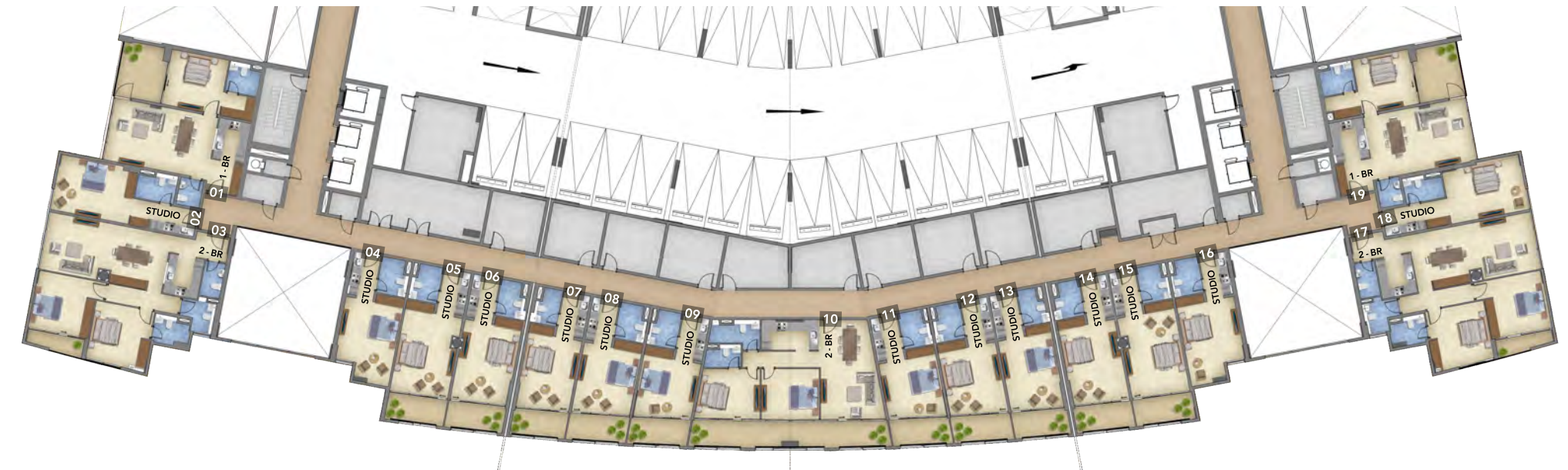
Studio	24
1 BEDROOM	0
2 BEDROOM	2
Units	26

All photos, layouts, information and details included in this materials are indicative only and may change at any time up to the final 'as built' status in accordance with regulatory approvals, planning permissions and final designs of the project.



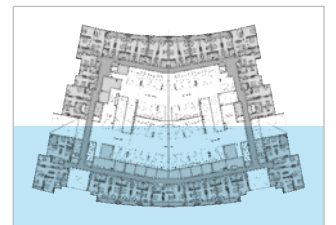
KEY PLAN - BLOCK B1 - B2

PODIUM FLOOR



Studio	14
1 BEDROOM	2
2 BEDROOM	3
Units	19

All photos, layouts, information and details included in this materials are indicative only and may change at any time up to the final 'as built' status in accordance with regulatory approvals, planning permissions and final designs of the project.



KEY PLAN - TOWER B1

FIRST FLOOR



Studio	9
1 BEDROOM	6
2 BEDROOM	2
Units	17

All photos, layouts, information and details included in this materials are indicative only and may change at any time up to the final 'as built' status in accordance with regulatory approvals, planning permissions and final designs of the project.

KEY PLAN - TOWER B1

FIRST FLOOR



All photos, layouts, information and details included in this materials are indicative only and may change at any time up to the final 'as built' status in accordance with regulatory approvals, planning permissions and final designs of the project.

KEY PLAN - TOWER B1

2/4/5 FLOOR



EACH FLOOR

Studio	8
1 BEDROOM	7
2 BEDROOM	2
Units	17

All photos, layouts, information and details included in this materials are indicative only and may change at any time up to the final 'as built' status in accordance with regulatory approvals, planning permissions and final designs of the project.

KEY PLAN - TOWER B1

3/6 FLOOR



EACH FLOOR

Studio	8
1 BEDROOM	7
2 BEDROOM	2
Units	17

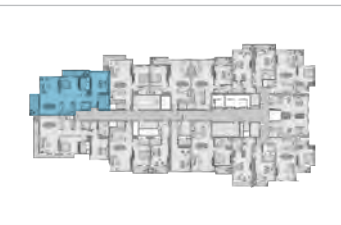
All photos, layouts, information and details included in this materials are indicative only and may change at any time up to the final 'as built' status in accordance with regulatory approvals, planning permissions and final designs of the project.

2 BEDROOM - TOWER B1



Area 1558.51 Sq.ft

All photos, layouts, information and details included in this materials are indicative only and may change at any time up to the final 'as built' status in accordance with regulatory approvals, planning permissions and final designs of the project.

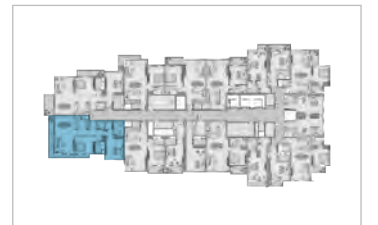


2 BEDROOM - TOWER B1



Area 1579.73 Sq.ft

All photos, layouts, information and details included in this materials are indicative only and may change at any time up to the final 'as built' status in accordance with regulatory approvals, planning permissions and final designs of the project.

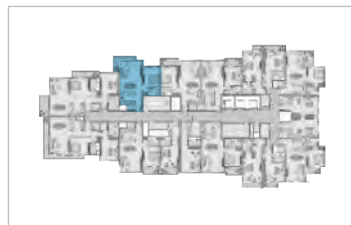


1 BEDROOM - TOWER B1



Area	989.20 sq.ft
------	--------------

All photos, layouts, information and details included in this materials are indicative only and may change at any time up to the final 'as built' status in accordance with regulatory approvals, planning permissions and final designs of the project.



1 BEDROOM - TOWER B1

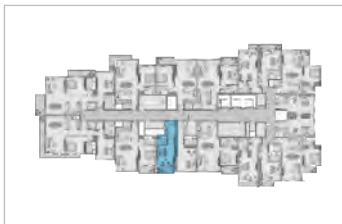


Area	893.48 sq.ft
------	--------------

All photos, layouts, information and details included in this materials are indicative only and may change at any time up to the final 'as built' status in accordance with regulatory approvals, planning permissions and final designs of the project.



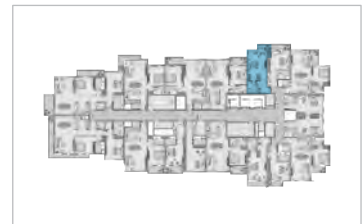
STUDIO - TOWER B 1



Area	488.44 sq.ft
------	--------------

All photos, layouts, information and details included in this materials are indicative only and may change at any time up to the final 'as built' status in accordance with regulatory approvals, planning permissions and final designs of the project.

STUDIO - TOWER B 1

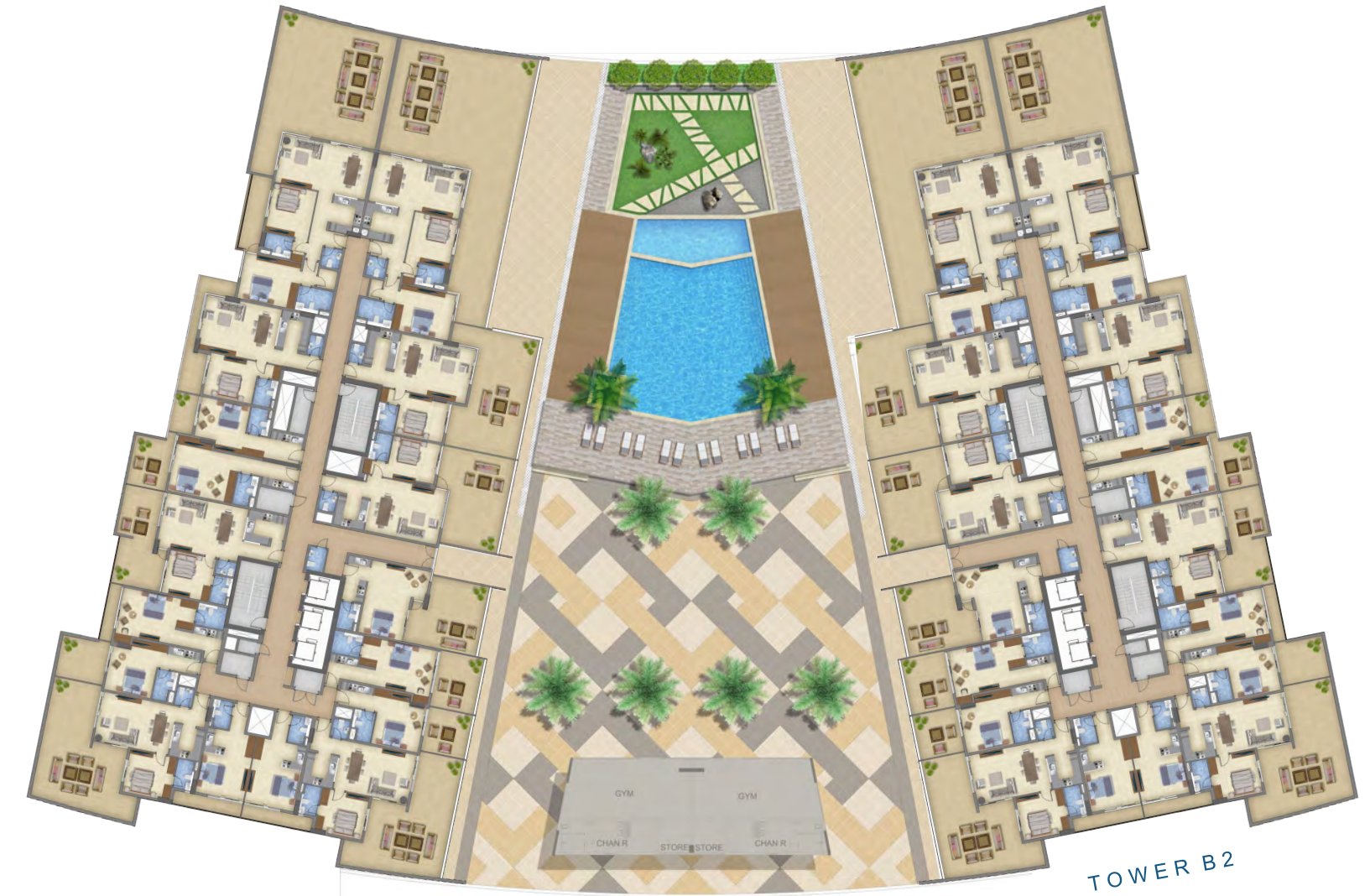


Area	542.42 sq.ft
------	--------------

All photos, layouts, information and details included in this materials are indicative only and may change at any time up to the final 'as built' status in accordance with regulatory approvals, planning permissions and final designs of the project.

KEY PLAN - TOWER B2
FIRST FLOOR

KEY PLAN - TOWER B2
FIRST FLOOR



Studio	9
1 BEDROOM	6
2 BEDROOM	2
Units	17

All photos, layouts, information and details included in this materials are indicative only and may change at any time up to the final 'as built' status in accordance with regulatory approvals, planning permissions and final designs of the project.

All photos, layouts, information and details included in this materials are indicative only and may change at any time up to the final 'as built' status in accordance with regulatory approvals, planning permissions and final designs of the project.

KEY PLAN - TOWER B2

2/4/5 FLOOR



EACH FLOOR

Studio	8
1 BEDROOM	7
2 BEDROOM	2
Units	17

All photos, layouts, information and details included in this materials are indicative only and may change at any time up to the final 'as built' status in accordance with regulatory approvals, planning permissions and final designs of the project.

KEY PLAN - TOWER B2

3/6 FLOOR



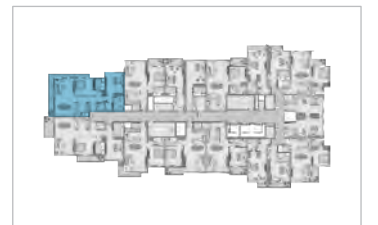
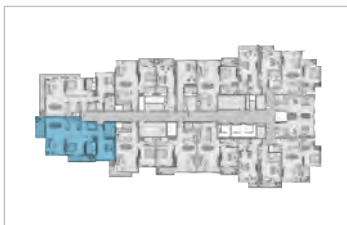
EACH FLOOR

Studio	8
1 BEDROOM	7
2 BEDROOM	2
Units	17

All photos, layouts, information and details included in this materials are indicative only and may change at any time up to the final 'as built' status in accordance with regulatory approvals, planning permissions and final designs of the project.

2 BEDROOM - TOWER B2

2 BEDROOM - TOWER B2



Area	1,588.51 Sq.ft
------	----------------

Area	1,579.73 Sq.ft
------	----------------

All photos, layouts, information and details included in this materials are indicative only and may change at any time up to the final 'as built' status in accordance with regulatory approvals, planning permissions and final designs of the project.

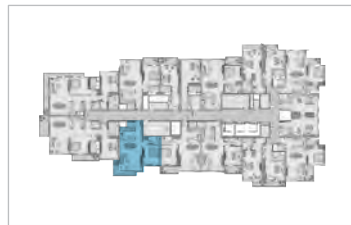
All photos, layouts, information and details included in this materials are indicative only and may change at any time up to the final 'as built' status in accordance with regulatory approvals, planning permissions and final designs of the project.

1 BEDROOM - TOWER B2



Area	989.20 sq.ft
------	--------------

All photos, layouts, information and details included in this materials are indicative only and may change at any time up to the final 'as built' status in accordance with regulatory approvals, planning permissions and final designs of the project.



1 BEDROOM - TOWER B2

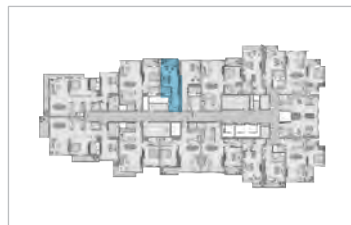


Area	893.48 sq.ft
------	--------------

All photos, layouts, information and details included in this materials are indicative only and may change at any time up to the final 'as built' status in accordance with regulatory approvals, planning permissions and final designs of the project.



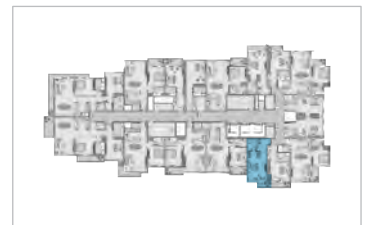
STUDIO - TOWER B 2



Area	488.44 sq.ft
------	--------------

All photos, layouts, information and details included in this materials are indicative only and may change at any time up to the final 'as built' status in accordance with regulatory approvals, planning permissions and final designs of the project.

STUDIO - TOWER B 2



Area	542.42 sq.ft
------	--------------

All photos, layouts, information and details included in this materials are indicative only and may change at any time up to the final 'as built' status in accordance with regulatory approvals, planning permissions and final designs of the project.





AJMAL MAKAN REAL ESTATE DEVELOPMENT

AJMAL MAKAN is a UAE based leading master property developer of cities and mixed-use master-planned communities with impeccable real estate development credentials. The company is a premier developer of integrated lifestyle communities featuring world-class residential and commercial properties, shopping malls, retail assets, high-end hospitality and leisure attractions. AJMAL MAKAN is led by a team of passionate professionals who are ready to challenge conventions and achieve results. With our wide experience in property management and maintenance we are reaching new heights of success. In AJMAL MAKAN we promise to create a residential and tourist destination by international standards. We spare no effort to build unique cities that offers an effective contribution in improving people's life. Our vision is to inspire people as we inspired by others, to achieve great community innovations for improvement, to improve the lifestyles socially, economically and environmentally.

VISION

To be the leading master property developer of choice for the development of mixed-use master-planned destinations, waterfronts and cities in the Gulf, powered by innovative, state-of-the-art, smart and environmentally-friendly real estate solutions maintaining the highest quality standards and business practices.

VALUES

Strong ethical values are the cornerstones of AJMAL MAKAN' endeavour. It is these values that help the company do its best every time and help earn the trust and support of customers and stakeholders.

1. To be environmentally friendly, wherever it operates.
2. To deliver maximum value for money to customers and the best financial results to stakeholders & to exceed customer expectations.
3. To conduct business with the highest ethical standards.
4. To build a business environment based teamwork, excellence and mutual respect.

MISSION

To surpass expectations in every aspect – including timely delivery of projects and attain customer happiness as well as consistently deliver high quality, and constantly improve and innovate in order to provide value-for-money solutions to our customers.

أجمل مكان
AJMAL MAKAN

أجمل مكان للتطوير العقاري

تعد أجمل مكان من أبرز الشركات الرائدة في مجال التطوير العقاري للمدن والمجتمعات الحضرية ذات الاستخدامات المتنوعة. فالشركة هي المطور الرئيسي لمدن متكاملة تضم العقارات السكنية والتجارية ذات المستوى العالمي، ومراكز التسوق، ومجمعات محال التجزئة ومشاريع الضيافة الراقية ومناطق الجذب الترفيهية. ويقود أجمل مكان للتطوير العقاري فريق من المحترفين على استعداد دائم لمواجهة التحديات وتحقيق النتائج اعتماداً على الخبرة الواسعة في تنمية وإدارة المشاريع العقارية لتسعى باستمرار للوصول إلى آفاق جديدة من النجاح. في أجمل مكان نتعهد بخلق مقصد سكني وسياحي بمقاييس عالمية. ولا نذخر جهداً لبناء مدن فريدة تقدم مساهمة فعالة في تحسين حياة الناس فمهمتنا هي إلهام الناس كما ألهمنا آخرون، لتحقيق الابتكارات المجتمعية الرائعة لتحسين أساليب الحياة، اجتماعياً واقتصادياً وبيئياً.

رؤيتنا

نطمح في الريادة بمجال تطوير العقارات المتميزة كالمدن المتكاملة والواجهات المائية، وبناء تحف معمارية ذكية وصديقة للبيئة، مع الحفاظ على أعلى مستويات الجودة والمعايير والممارسات التجارية الأخلاقية.

مهمتنا

أن نتجاوز التوقعات في كل شيء بما في ذلك الالتزام في تسليم المشاريع قبل الوقت المحدد وتحقيق سعادة عملائنا وكذلك تقديم مشاريع عالية الجودة، والعمل باستمرار على التطوير والابتكار من أجل توفير حلول قيمة لعملائنا.

قيمنا

القيم الأخلاقية القوية هي حجر الزاوية في مساعي أجمل مكان تلك القيم تساعد الشركة على بذل قصارى جهدها في كل مرة تبدأ مشروع جديد لكسب ثقة ودعم العملاء الدائمين:

1. أن نكون محافظين على البيئة، أينما نعمل.
2. أن نقدم أقصى قيمة للعملاء، وأن نتجاوز توقعاتهم.
3. القيام بأعمال تجارية وفقاً لأعلى المعايير الأخلاقية.
4. بناء بيئة عمل تستند إلى العمل الجماعي والتميز والاحترام المتبادل.

أجمل مكان
AJMAL MAKAN

AJMAL MAKAN CITY



800 42 666
www.ajmalmakan.com

Developed by

أجمك مكان
AJMAL MAKAN