



كریستان

CRYSTAL RESIDENCES

إختبر حياة الواجهة البحرية بفخامتها
Experience the waterfront living at its finest

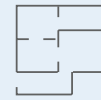
46,000+



وحدة سكنية

Planned Residential Units

12M



إجمالي المساحة الطابقية (قدم مربع)

Gross Floor Area (SQFT)

18KM



أراضٍ على الواجهة البحرية

Waterfront Land

18



مشروع متعدد الاستخدامات

Mixed-use Projects

16



مدينة

Cities

10



دول

Countries



نبذة عن إيجل هيلز

إيجل هيلز هي شركة خاصة للاستثمار والتطوير العقاري تتخذ من أبوظبي مقراً لها وتركز جهودها على تطوير مراكز مجتمعية ووجهات جديدة ضمن أبرز الأسواق الناشئة، وتستند هذه المشاريع الرئيسية إلى أحدث الابتكارات التكنولوجية والذكية التي من شأنها دفع عجلة تشييد مجتمعات راقية ومتكاملة تعزز التنوع الاقتصادي المحلي وتخلق العديد من فرص العمل. وتختص إيجل هيلز ببناء مجتمعات متميزة تضمن أسلوب حياة متكامل للسكان، حيث تعمل على تطوير أضخم المشاريع متعددة الاستخدامات، والتي تشمل المجمعات السكنية والتجارية والفنادق ومرافق البيع بالتجزئة والرعاية الصحية. وتعمل الشركة حالياً على تطوير مشاريع رائدة في كل من البحرين وإثيوبيا والأردن والمغرب وسلطنة عُمان وصربيا ودولة الإمارات.

ABOUT EAGLE HILLS

Eagle Hills is an Abu Dhabi-based private real estate investment and development company, focused on creating new city hubs and flagship destinations in emerging markets. These master-planned projects draw on the latest technologies to build integrated lifestyle communities that energize and diversify the local economy and create jobs. Eagle Hills is a provider of premium lifestyles; we design and implement mixed use projects including residential and commercial property, hospitality venues, shopping malls, retail and healthcare facilities. The company is currently developing mixed-use projects in Bahrain, Ethiopia, Jordan, Morocco, Oman, Serbia and the UAE.

جزيرة مريم
MARYAM ISLAND



نبذة عن جزيرة مريم

حياة فاخرة على الواجهة البحرية في قلب الشارقة.

تعتبر جزيرة مريم مشروعاً فريداً من نوعه يوفر حياة فاخرة على الواجهة البحرية في إمارة الشارقة. ويحتضن المشروع الواقع في وسط المدينة، والمتفرد بإطلالة خلابة على الخليج العربي، شقق سكنية مجهزة بأحدث المرافق المتطورة والتجارب الراقية لينعم الزوار والملوك والضيوف بتجربة لا مثيل لها.

ABOUT MARYAM ISLAND

PREMIUM WATERFRONT LIVING IN THE HEART OF SHARJAH

Maryam Island is the first-of-its-kind luxury waterfront development in Sharjah. Located in downtown Sharjah and overlooking the Arabian Gulf, Maryam Island offers residential apartments set amidst a wealth of upscale experiences and amenities, giving visitors, tenants, owners and guests the experience of a lifetime.



المساحة المخصصة للبناء
5,000,000 sqft
Plot Size

المساحة الكلية للأرض
6,000,000 sqft
Gross Floor Area

متاجر ومطاعم ومقاه
140,000 sqft
Retail / F&B GLA

شقق سكنية
4,800 Units
Residential Apartments

فنادق
300 Rooms
Hotels

الوجهة المثالية للرفاهية ونمط الحياة المترف في الشارقة. يتجلى حجم جزيرة مريم وفخامتها ببلاغة من خلال الممشى الممتد على مساحة ٩٠٠ متر، متفرداً بإطلالات خلابة على البحر والشاطئ ومرافق ترفيهية متكاملة، ومحلات التسوق والمطاعم والمقاهي الراقية التي تقدم تجربة استثنائية. وتكتمل القيمة الفريدة التي تضيفها الجزيرة لتجربة المقيمين والزوار من خلال مجموعة من الفنادق والسوق والمنتجع الصحي والنادي الرياضي وأحواض السباحة ومناطق لعب الأطفال.

The ultimate leisure and lifestyle destination in Sharjah, Maryam Island's scale and grandeur is eloquently expressed by its 900m promenade, with stunning sea and beach views, fabulous entertainment, alluring shopping and dining experiences.

A range of outstanding hotels, a Souq, spa, fitness club, swimming pools and children's play areas complement the Island's unique value proposition for residents and visitors.





کریستان

CRYSTAL RESIDENCES







كريستال ريزيدنسز

يقع "كريستال ريزيدنسز" على الواجهة الشاطئية ذات الإطلالات الساحرة في "جزيرة مريم"، وهو مبنى مؤلف من ١٢ طابقاً، يتميز بتصميمه المعاصر. ويوفر البرج السكني مجموعة متنوعة من الوحدات الفخمة تتمتع بإطلالة بحرية، تتراوح ما بين الشقق بغرفة نوم واحدة إلى الشقق بأربع غرف نوم، إلى جانب منازل "تاون هاوس" بثلاث وأربع غرف نوم، والوحدات السكنية ذات الطابقين بأربع غرف نوم، وجميعها مصممة وفقاً لأعلى معايير الفخامة لتضمن للقاطنين تجربةً سكنية استثنائية تجمع ما بين الراحة والحياة المعاصرة.

ويتفرد "كريستال ريزيدنسز" بإطلالات خلابة على الخليج العربي، وهو مزوّد بالعديد من المرافق الحديثة والفاخرة، التي تعزز نمط الحياة النشط والمعاصر لدى سكانه. وتم تصميم المبنى السكني بحيث يوفر هيكله الهندسي ظلاً طبيعياً للمناطق الخارجية في فصل الصيف، ليجمع ما بين عوامل الراحة والأناقة. ويضمن "كريستال ريزيدنسز"، بوحداته السكنية المتنوعة والمصممة بإتقان، أعلى مستويات الفخامة لسكانه.

CRYSTAL RESIDENCES

Crystal Residences, located at Maryam Island's scenic beachfront community, is an elegant 12-storey building with an emphasis on modern architecture and lifestyle. The tower offers a variety of opulent waterfront units including one-to-four-bedroom apartments, three-to-four-bedroom townhouses, and four-bedroom duplexes, all of which are crafted with the sole purpose of providing the finest living experience to its residents.

Crystal Residences succeeds in fostering a vibrant, modern lifestyle owing to its premium amenities and prime location, which also promises stunning views of the Arabian Gulf. The building's architectural features have been carefully designed to provide natural shade for outdoor areas during summer and ensure the right blend of elegance and comfort. In this way, Crystal Residences offers a collection of opulent homes, that are carefully tailored to offer high levels of luxury.

أهم الخصائص

EXCLUSIVE FEATURES



عدد الوحدات

Number of Units

234



يبعد ١٥ دقيقة عن مطار دبي الدولي
15 minutes to Dubai International Airport



كاميرات مراقبة في المناطق العامة
Surveillance camera security in
common areas



مجموعة متنوعة من المرافق الحصرية كمسبح لا متناهي
لل كبار ومسبح للأطفال وصالة رياضية مجهزة.
Array of incredible and exclusive amenities such
as adults' infinity pool, kids pool, and a
well-equipped gym.



يبعد أربعة دقائق عن مركز إكسبو - الشارقة
Only 4 mins away from Expo Centre Sharjah



يبعد عشرين دقيقة عن برج خليفة
20 minutes to Burj Khalifa



مرافق خارجية تتضمن مسارات المشي
وملعب كرة سلة ومنطقة لعب للأطفال
Outdoor amenities include walking
and jogging trails, a basketball court
and children's playground.



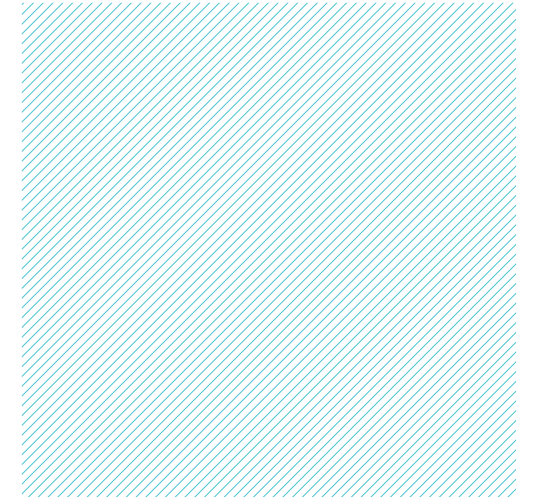
قريب من منطقة الخان
Close proximity to Al Khan District



سهولة الوصول الى ممشى والمطاعم
والمحلات التجارية وحديقة جزيرة مريم
Access to promenade, retail and F&B
outlets and close proximity to
Maryam Island Park



انترنت عالي السرعة ونظام اتصال أمني داخلي
High-speed Internet & Security
intercom system



مزيج مثالي من الفخامة والراحة

تم توظيف أحدث الوسائل والمنهجيات لبناء الوحدات السكنية الفاخرة في مبنى "كريستال ريزيدنسز"، والتي تمتاز بتصميمها الداخلية المتفردة والمعاصرة التي تتيح لسكانها تجربة سكنية فريدة ترتقي بمعايير الراحة والفخامة.

PERFECT BLEND OF LUXURY AND COMFORT

The upscale apartments at Crystal Residences are skilfully styled and designed to promise a quality living experience. All the homes in the building are exquisitely designed with a modern touch to go above and beyond the current norms of luxury and comfort.

تجربة حياة مجتمعية مثالية

ومن خلال تقديم تجربة مميزة للحياة العصرية، يعد "كريستال ريزيدنسز" سكانه بتناغم فريد ما بين النشاط والاسترخاء في حياتهم، وذلك بفضل الميزات المتفردة للمبنى السكني، إذ أنه يؤمن الوصول السهل إلى كافة المرافق الشاطئية التي تتيحها "جزيرة مريم"، بما في ذلك المساحات الخضراء ومسارات المشي والركض وملعب كرة السلة، وغيرها من المرافق العامة المتميزة. ويعد "كريستال ريزيدنسز" أول مبنى سكني شاطئي في الشارقة يتيح إمكانية الوصول المباشر إلى المرسى والممشى البحري، كما يتميز بقربه من الحديقة العامة، إلى جانب العديد من المطاعم والمقاهي والمتاجر وأماكن التسوق. علاوةً على ذلك، يقع "كريستال ريزيدنسز" على مقربة من مختلف المعالم البارزة ويتميز بسهولة الوصول إليها، بما في ذلك "برج خليفة" الذي يقع على بعد ٢٣ دقيقة فقط، و"مطار دبي الدولي" الذي يقع على بعد ٥٠ دقيقة. كما يدعم المبنى نمط الحياة النشط والمعاصر لدى سكانه، إذ أنه يشتمل على مسبح لا متناهي للكبار، ومسبح للأطفال، ومنطقة للعب، ونادي رياضي، ومنصات محاطة بالمساحات الخضراء، وغيرها من المرافق ووسائل الراحة الحديثة.

COMMUNITY LIVING AT ITS BEST

Offering a distinctive experience of modern living, Crystal Residences promises easy access to all the neighbourhood's seaside attractions, along with jogging and walking tracks, a basketball court, and other common spaces for an ideal community living experience. Crystal Residences in Sharjah offers direct access to the promenade. The property offers residents the opportunity to stroll through a wide range of diverse choices of retail as well as food and beverage outlets, thanks to its proximity to the Maryam Island Park. In addition to this, it also provides easy access to the Burj Khalifa, which is only 23 minutes away, and the Dubai International Airport, which is only 15-minutes' drive from the property. For inhabitants to engage in an active and contemporary lifestyle, the building additionally features a designated swimming pool for children, an adults' infinity pool, a play area, a gym, and podium deck level garden houses, among other opulent amenities.