



PLAZA

THE COOL SHADE OF LIFE

---



## ABOUT REPORTAGE

Reportage Properties is one of the largest private developers in the United Arab Emirates, with projects in Abu Dhabi, Dubai, and now Egypt. We are focused and consistent in our objective to provide innovative, modern, and affordable housing solutions that not only offers our investors an outstanding value but also provide the home buyers a safe place to live in.

Our mission is to be amongst the most trusted real estate companies in the UAE by developing and providing homes that are cost-effective and that provide you with a sense of belonging. We look forward to bringing you the best living experience, and aspire to expand our real estate business globally by partnering with international businesses.

We build homes with unparalleled  
elegance and comfort



## ريپورتاج العقارية

تمثل شركة ريبورتاج العقارية واحدةً من أكبر مطوري العقارات الخاصة في دولة الإمارات العربية المتحدة بمشروعات قائمة في أبوظبي و دبي، و الآن في مصر.

و تركز الشركة في هدفها المتمثل في تقديم حلول إسكان مبتكرة و حديثة و بأسعار في المتناول، و هي حلول من شأنها أن توفر قيمة متميزة.

تتمثل مهمة ريبورتاج العقارية في أن تكون أولى شركات العقارات الأكثر ثقة في دولة الإمارات العربية المتحدة، و ذلك من خلال تطوير و توفير منازل معقولة التكلفة تمنح ساكنيها الشعور بالانتماء، حيث نتطلع بثقة إلى الأعوام القادمة و نطمح إلى توسيع نطاق أعمالنا العقارية على مستوى العالم من خلال عقد شراكات مع مؤسسات الأعمال الدولية.

منازل تحظى بمزايا  
و راحة لا تضاهي





# PLAZA

BY REPORTAGE

In one of the most sustainable urban communities, Plaza stands out as a masterpiece in modern architecture and incomparable lifestyle. Following Abu Dhabi's futuristic approach, this 3 Pearls-rated residential complex is a blend of contemporariness and opulence within a perfectly planned functional design, where nature meets technology creating an eco-friendly community and a lifestyle of innovation.

Spanning over an area of 110,029 sq. ft., Plaza incorporates a wide range of residential apartments and townhouses with full facilities in a strategic location connecting the main roads, surrounded by parks, schools, mosques, banks, and community retails, all of which are within walking distance. Being a high-end residential complex with Energy Efficient buildings is a daunting equation easily resolved by Plaza in the beautiful city.



# بلازا

من ريبورتاج

في واحدة من أكثر المجتمعات الحضرية استدامة، يسطع بلازا كتحفة فنية من الفن المعماري الحديث و نمط الحياة الذي لا يضاهى. باتباعه لنهج أبوظبي المستقبلي، يعتبر هذا المجمع السكني - الحاصل على تصنيف 3 لآلئ - مزيجًا من العصرية والرفاهية ضمن تصميم عملي مخطط بشكل مثالي، حيث تلتقي الطبيعة بالتكنولوجيا مما يخلق مجتمعًا صديقًا للبيئة و نمط حياة مبتكر.

يمتد بلازا على مساحة 110,029 قدم مربع، و يضم مجموعة واسعة من الشقق السكنية و المنازل كاملة الخدمات في موقع استراتيجي يربط بين الطرق الرئيسية، و تحيط به الحدائق و المدارس و المساجد و البنوك و المحلات التجارية، و كلها على بعد خطوات. كونه مجمعًا سكنيًا راقيًا يحتوي على مباني موفرة للطاقة فإن المعادلة الصعبة أصبح من السهل حلها بوجود مجمع بلازا في المدينة الجميلة.



## فلسفة التصميم

بتناغم عذب مع تفرد تام، تم تصميم بلازا بمهارة عالية ليعكس الروح و الطبع السائد للمدينة. هذا المجمع السكني الراقي مع المباني الموفرة للطاقة يحقق الاستدامة ببراعة من خلال الألواح الشمسية المخصصة و مصادر الطاقة المتجددة. في تجسيد خالص للهندسة المعمارية البارعة، تعكس بلازا بشكل مذهل الطابع العربي الحديث للمدينة، مع واجهات مصممة بحرفية تامة و مكللة بلمسة ناعمة من الأرابيسك. و بتصميمه الهندسي المربع، يحتضن المجمع بشكل متناعم الإطلالات الخلابية على المساحات الخضراء و أحواض السباحة بلونها الفيروزي ، ليوفر منزلاً عصرياً بنصيب متساوٍ من ضوء النهار و تجربة معيشية تتطلع إليها.

## DESIGN PHILOSOPHY

Harmoniously blending yet distinguished, Plaza is skilfully designed to echo the theme and spirit of the city. This high-end residential complex with Energy Efficient buildings brilliantly achieves sustainability with its dedicated solar panels and renewable energy sources. In a pure manifestation of masterful architecture, Plaza vividly reflects the modern Arabian theme of the city, with flawlessly designed facades decorated with a soft touch of Arabesque pattern. The square-shaped complex harmoniously embraces the serene views of landscape and the turquoise swimming pools, offering a home with equal share of sunlight and a living experience to look up to.







انفتح على عالم جديد  
من المثالية

—  
OPEN UP TO A NEW  
WORLD OF FLAWLESSNESS



وحدات تاون هاوس  
تريبلكس و شقق سيمبلكس

TRIPLEX TOWNHOUSES  
AND SIMPLEX APARTMENTS







وحدات تاون هاوس حصرية  
– الوحيدة في المنطقة  
للمرة الثانية في المنطقة، بعد  
مشروعنا ذا جيت

اختر إطلالة شرفتك الخاصة واستمتع بأفق واسع من الخيارات مع وحدات التاون الهاوس المميزة في بلازا و التي تقدم لك أفضل تجربة معيشية في أبو ظبي مع إطلالة رائعة على المدينة أو المساحات الخضراء الخلابة.

EXCLUSIVE TOWNHOUSE  
UNITS – THE ONLY ONES IN  
THE AREA

For the second time in the area,  
after Reportage's The Gate

Choose your terrace view and enjoy a wide horizon of options with our signature Plaza townhouses that offer you the best of Abu Dhabi living experience, overlooking a dazzling city view or a serene landscape sights.



PLAZA

SUSTAINABILITY AT ITS FINEST  
Energy-efficient buildings with solar panels  
for a low-carbon living experience

الاستدامة في أرقى تعبير لها  
مباني موفرة للطاقة بألواح شمسية لتجربة  
معيشية منخفضة الكربون

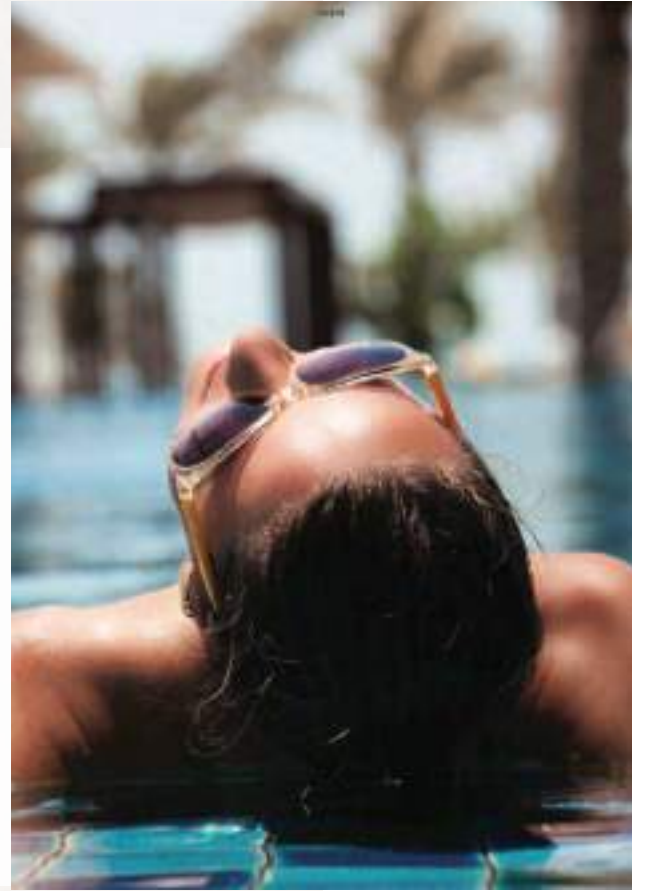




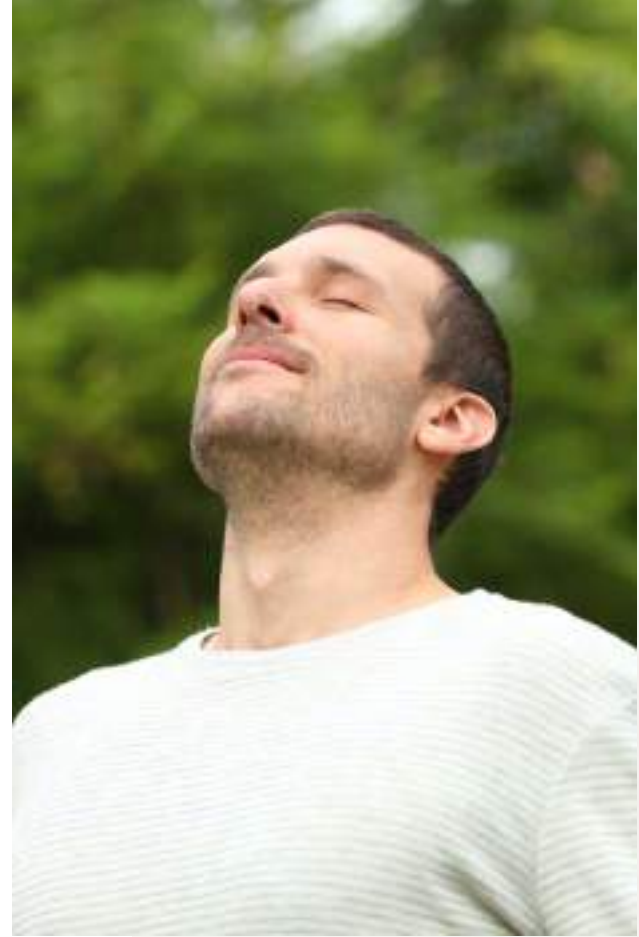


تخلص من القيود و استمتع  
بمناطق الجلوس الخارجية مع  
المسابح و الحدائق و الملاعب

Break the confines of glass and concrete  
and enjoy the outdoor seating areas,  
swimming pools, parks and playgrounds







كل يوم هو يوم مثالي  
و عالم بأكملة في متناول يديك

—  
An Amazing Everyday and a whole  
world at your fingertips







منازل واسعة المساحة تشهد أروع  
لحظات العائلة، حيث تصنع الذكريات  
و تنمو بالمشاركة

Spacious homes that witness the best of  
your family moments where memories are  
made, shared and kept





## مميزات الوحدة UNIT FEATURES



- وحدات مفروشة بالكامل
- شرفات / تراسات حسب مخطط الوحدة
- خزائن مطبخ و كونترتوب
- حمامات مكسوة بالكامل و أجنحة و مرابض للضيوف حيثما كان متاحا
- نوافذ زجاجية مزدوجة
- قمر صناعي رئيسي و وصلات ألياف ضوئية لإنترنت عالي السرعة
- وحدات تخزين و مرايا
- تكييف هواء مركزي
- دش بمقبض و حوض استحمام في كل حمام
- خزانات داخلية بغرف النوم

- Fully furnished apartments
- Private Balconies / Terraces as per unit plan
- Kitchen cabinets and countertops
- Fully tiled bathrooms, en - suites and guest toilets wherever applicable
- Double glazed windows
- Satellite master antenna and fibre optic connection for high - speed internet access
- Central air conditioning
- Vanity units & Mirrors
- Shower with handle and shower in each bathroom
- Built - in wardrobes in bedrooms







## المرافق و الخدمات AMENITIES & SERVICES

Large Swimming Pool	حمام سباحة كبير
Large Kids Swimming Pool	حمام سباحة كبير للأطفال
BBQ Area	منطقة شواء
Gymnasium	صالة ألعاب رياضية
422 Covered Parking	422 موقف مغطى
9 Large Lifts	9 مصاعد كبيرة
Pet Area	منطقة للحيوانات الأليفة
3 Double Height and Large Lobbies	3 ردهات كبيرة ومزدوجة الارتفاع
Bocce Play Area	منطقة للعب البوتشي
Shaded Seating Areas	مناطق جلوس مظلة
Giant Chess Play Area	منطقة للعب الشطرنج العملاق
Landscape Areas: Zen Garden / Art Garden / Yoga Garden	مساحات خضراء: زين جاردن / آرت جاردن / يوجا جاردن
Bicycle Parking	مواقف مخصصة للدراجات
Outdoor Table Tennis	منطقة تنس طاولة في الهواء الطلق







## UNIT MIX

- 154 شقة استوديو  
Studio Apartments
- 96 شقة غرفة واحدة  
One Bedroom Apartments
- 57 شقة غرفتين  
Two Bedrooms Apartments
- 41 تاون هاوس أربع غرف  
Four Bedrooms Townhouses

TOTAL UNITS 348

## PROJECT DETAILS

مساحة الأرض: 10,222 متر مربع. / 110,029 قدم مربع | إجمالي الارتفاع: 32 م  
عدد الطوابق: أرضي (سكني) + 6 طوابق سكنية + روف (سكني)

Plot Area: 10,222 sq.m. / 110,029 sq. ft. | Total Height: 32 m  
Levels: Ground Floor (Residential) + 6 Residential Floors + Roof (Residential)





SOPHISTICATION LIES IN THE DETAILS

---



يكمن الرقي في التفاصيل

---





WHERE ELEGANCE AND REPOSE ARE THE KEYWORDS

---



حيث الأناقة و الدفء هما الإجابة الملموسة

---







# UNIT TYPES & FLOOR PLANS

All drawings and dimensions are approximate. Drawings are not to scale and are subject to change without notice. The developer reserves the right to make revisions. The units are measured at typical floors in the building and columns may vary in size depending on the floor level. The furnishing and accessories shown are for representation only. The availability, length and width of the balcony varies depending on which floor and which orientation the unit is located within the building. There will be slight differences in the internal areas between the same unit types depending on the shaft sizes that go through the units.

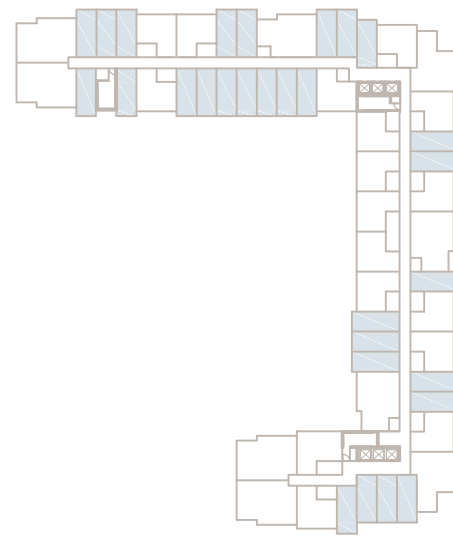


# STD TYPE - A

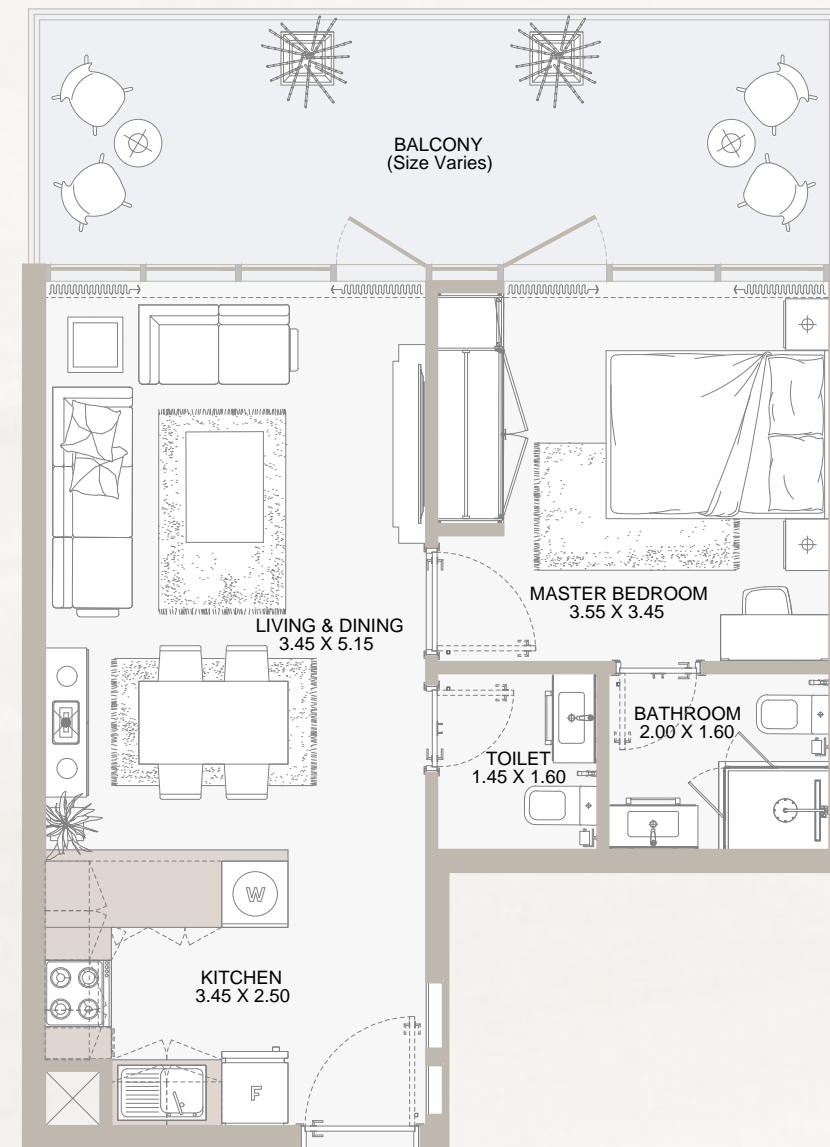


Floor Plans from Ground Floor to 6<sup>th</sup> Floor

Internal Area	329.05 sq.ft
Outdoor Area	22.71 to 213.88 sq.ft
Total Area	354.35 to 545.52 sq.ft

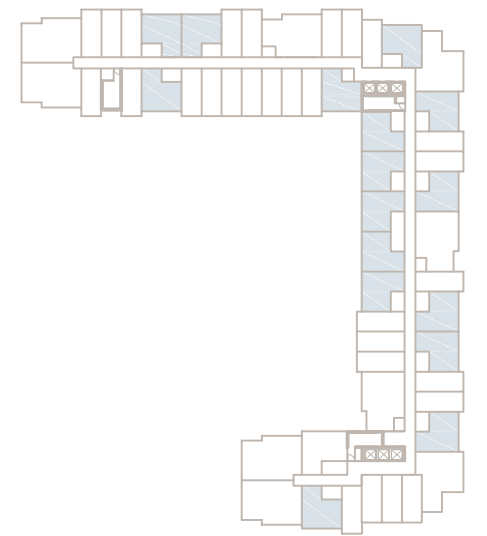


# 1B TYPE - A



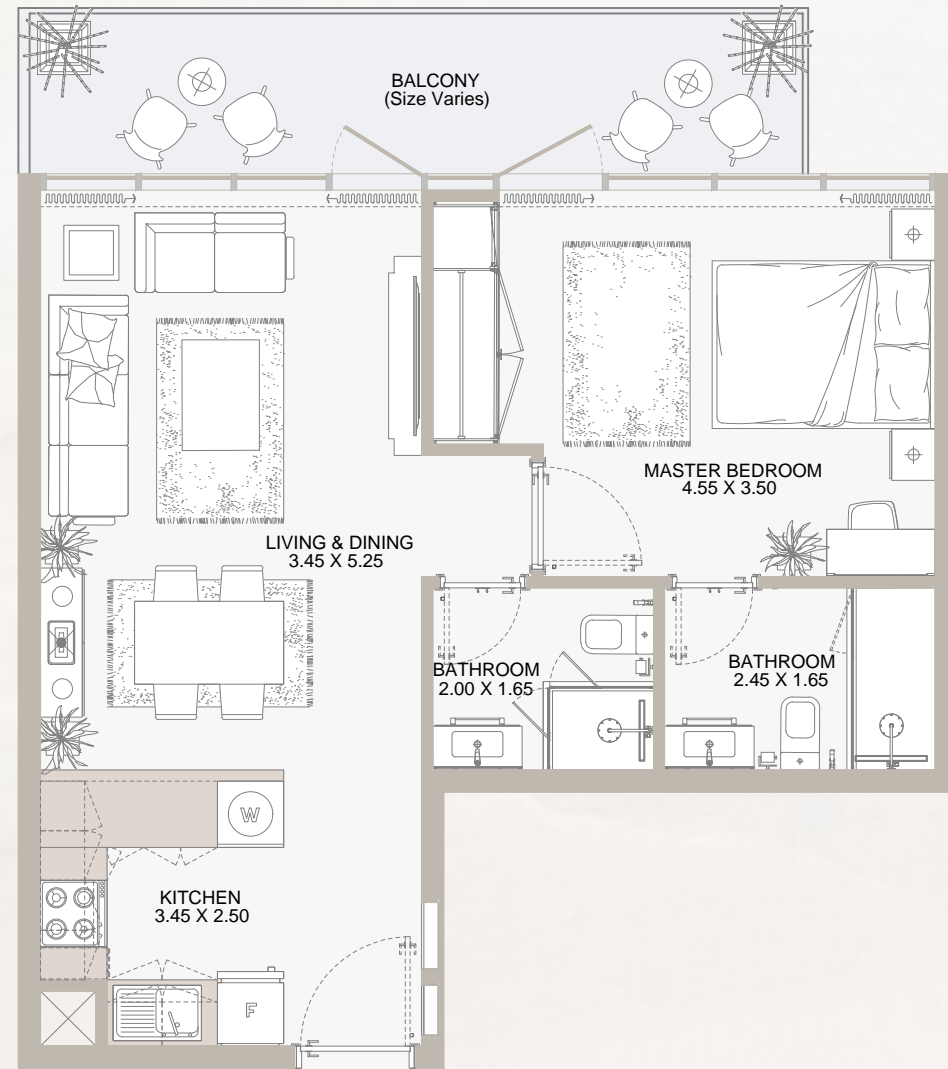
Floor Plans from Ground Floor to Roof Floor

Internal Area	508.81 sq.ft
Outdoor Area	71.69 to 326.36 sq.ft
Total Area	586.63 to 838.4 sq.ft



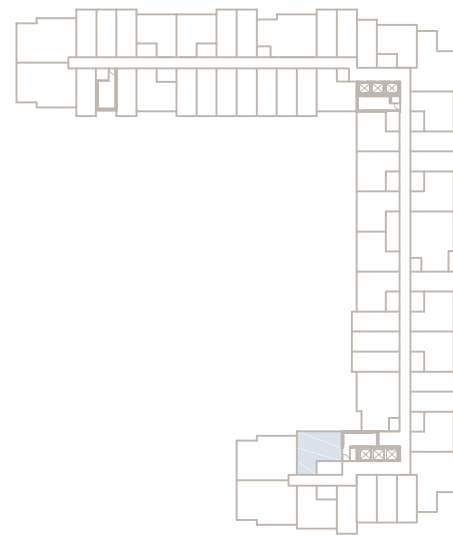


# 1B TYPE - B

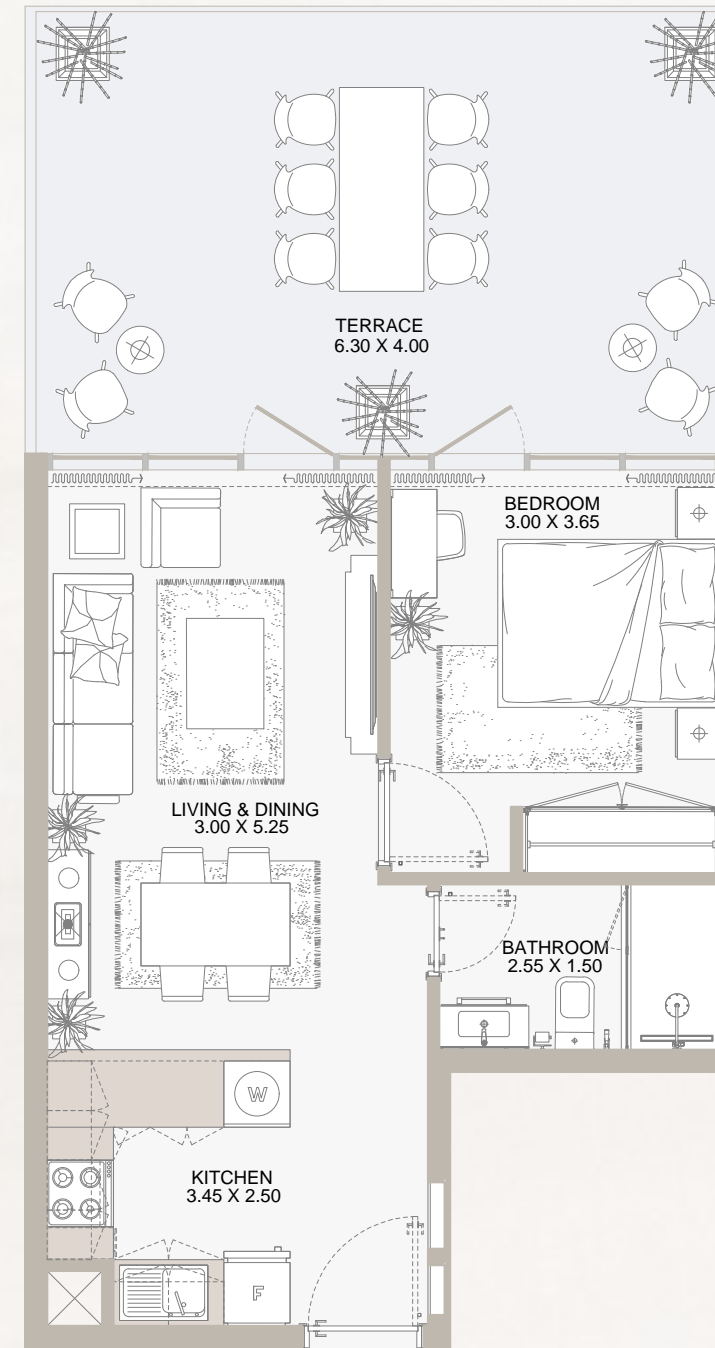


Floor Plans from 4<sup>th</sup> Floor to 6<sup>th</sup> Floor

Internal Area	578.35 sq.ft
Outdoor Area	117.97 sq.ft
Total Area	696.32 sq.ft

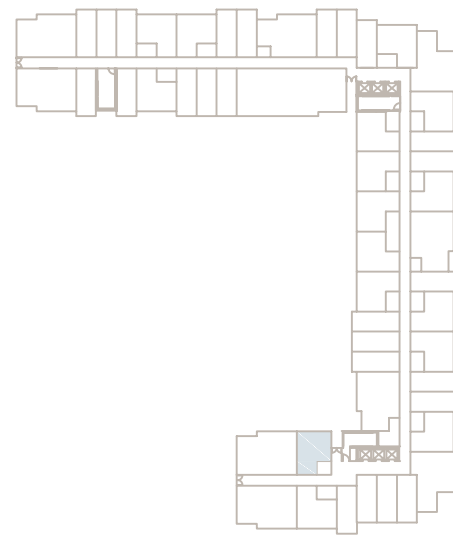


# 1B TYPE - C



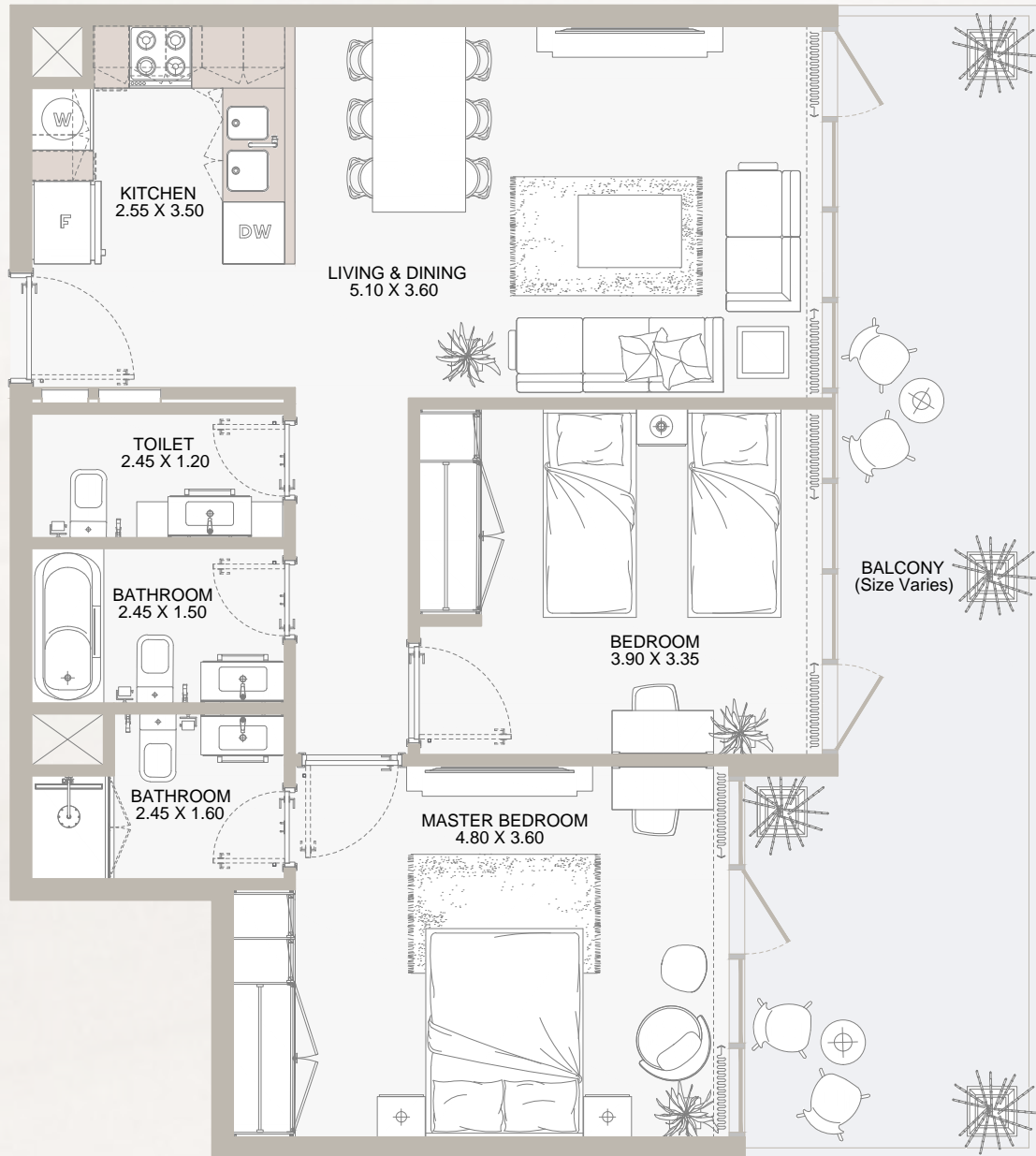
3<sup>rd</sup> Floor Plan

Internal Area	461.56 sq.ft
Outdoor Area	281.91 sq.ft
Total Area	743.46 sq.ft



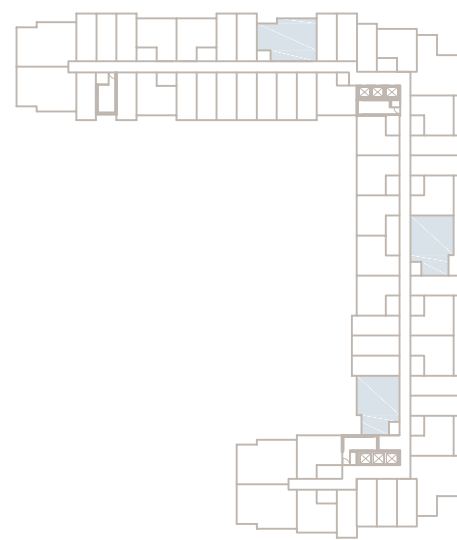


# 2B TYPE - A

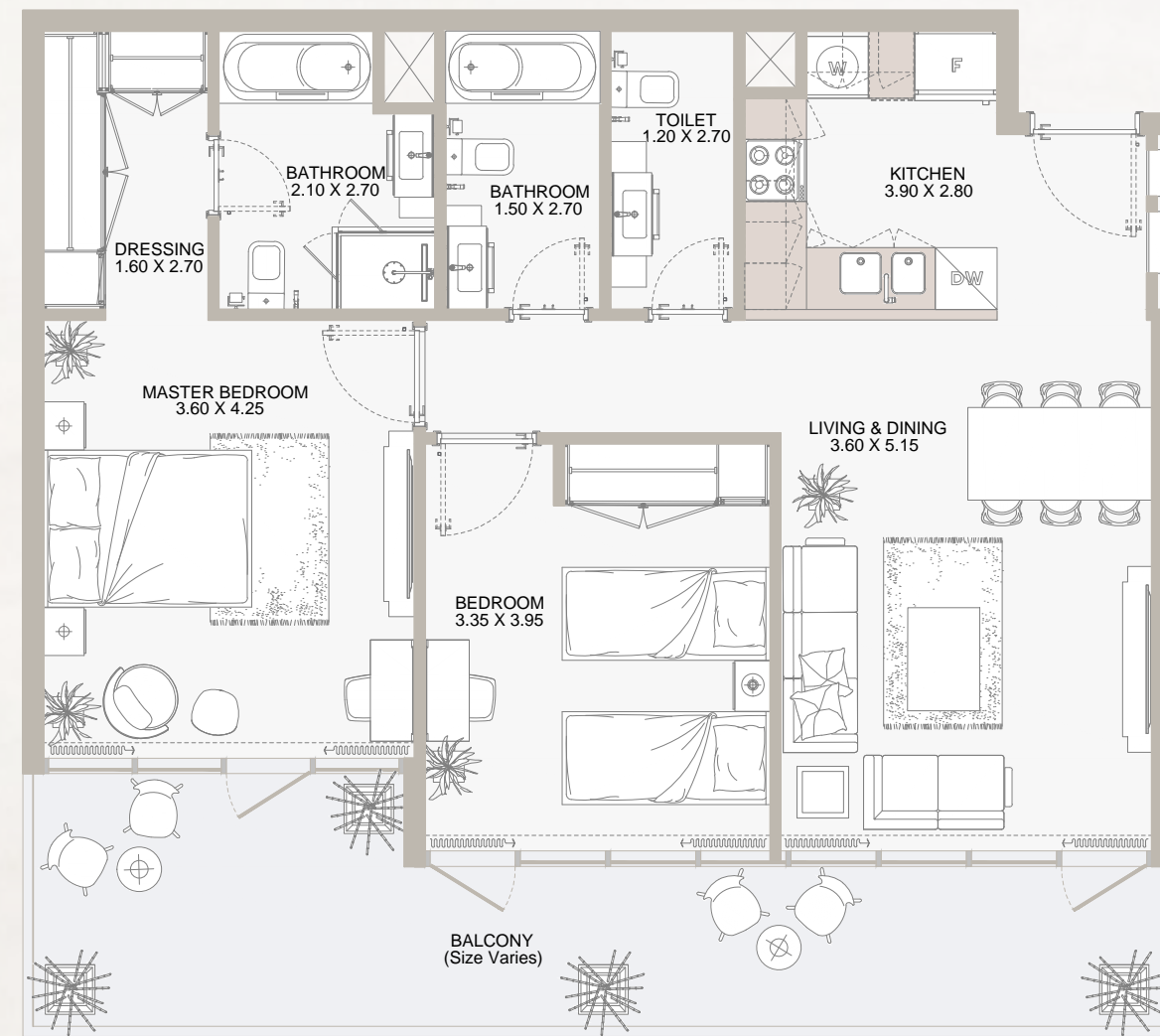


Floor Plans from Ground Floor to Roof Floor

Internal Area	818.92 sq.ft
Outdoor Area	252.41 to 348.75 sq.ft
Total Area	1072.52 to 1168.85 sq.ft

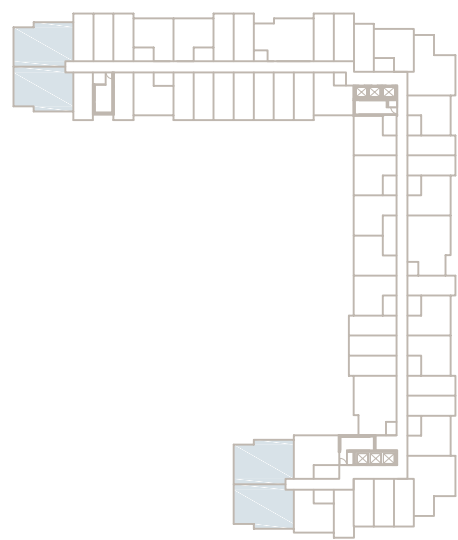


# 2B TYPE - B



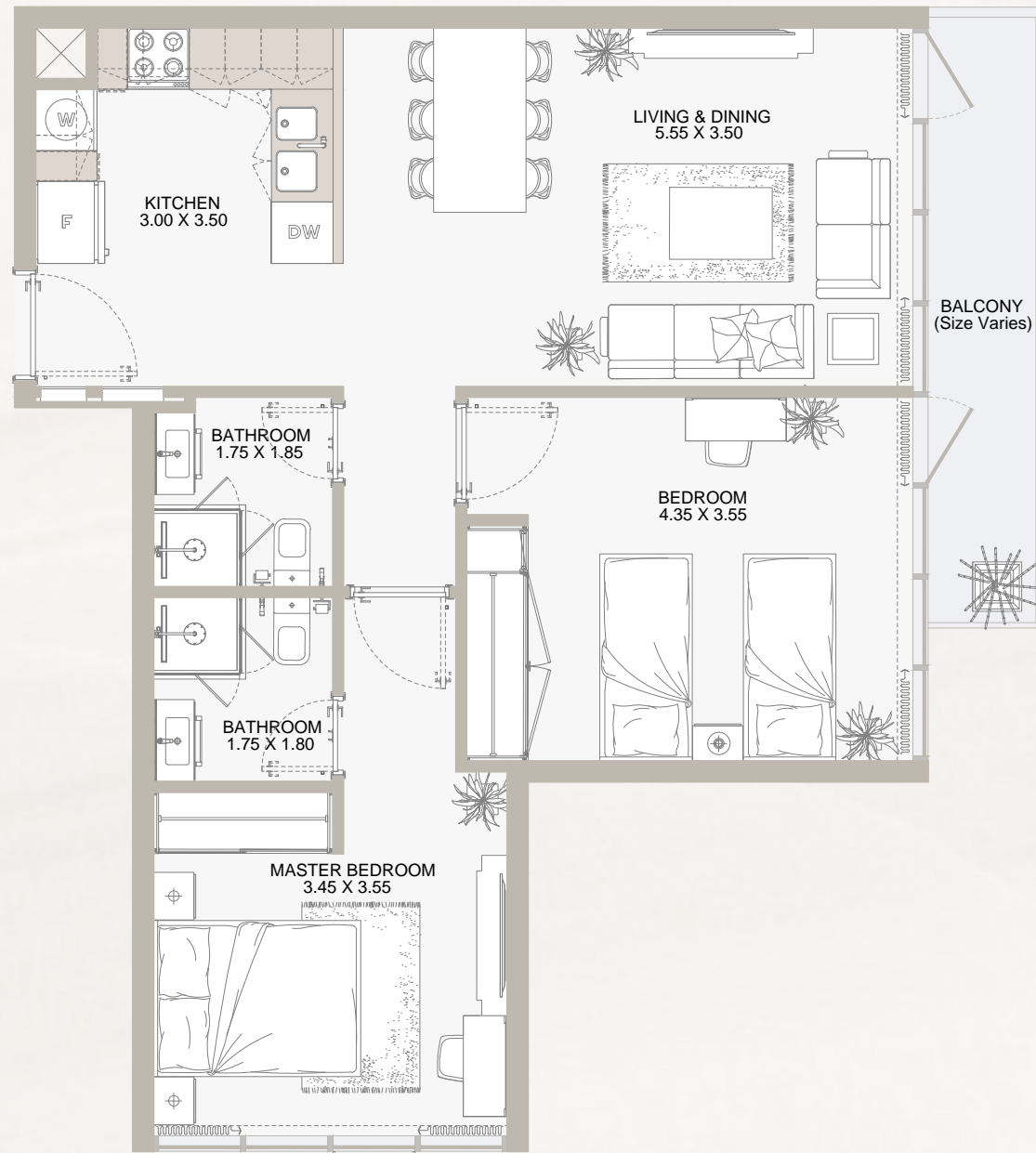
Floor Plans from 4th Floor to 6th Floor

Internal Area	895.67 sq.ft
Outdoor Area	135.09 to 232.72 sq.ft
Total Area	1032.69 to 1130.32 sq.ft



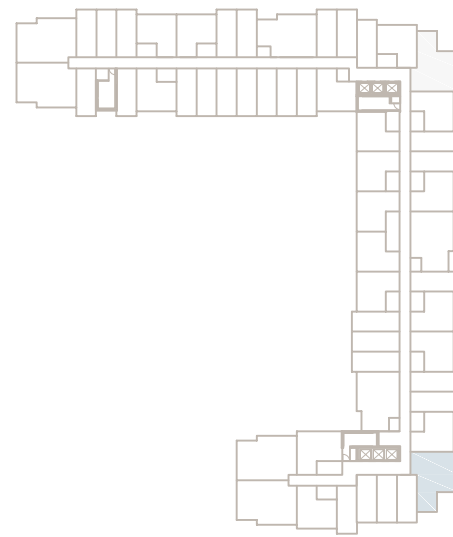


# 2B TYPE - C

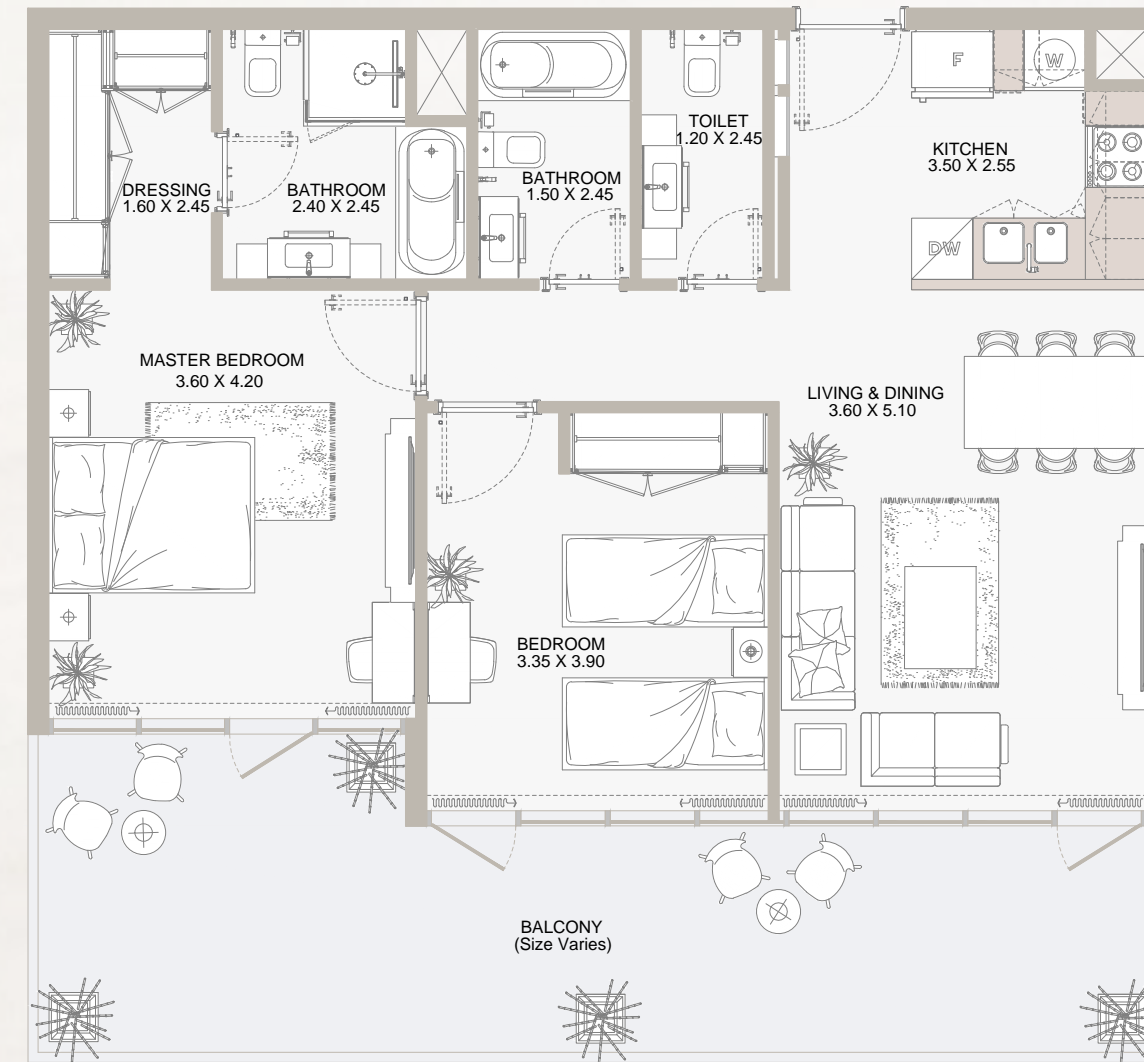


Floor Plans from Ground Floor to Roof Floor

Internal Area	777.80 sq.ft
Outdoor Area	61.14 to 293.96 sq.ft
Total Area	840.55 to 1077.90 sq.ft

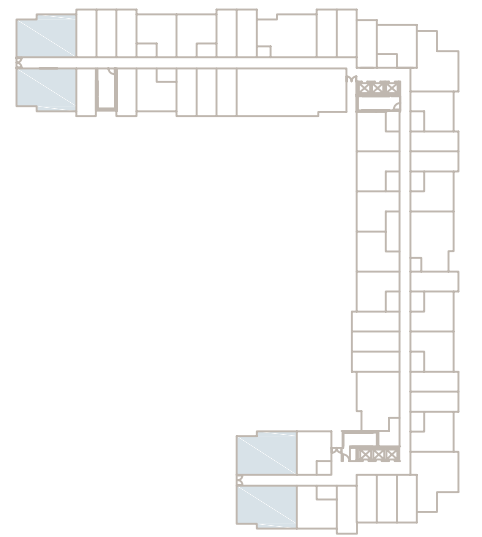


# 2B TYPE - D



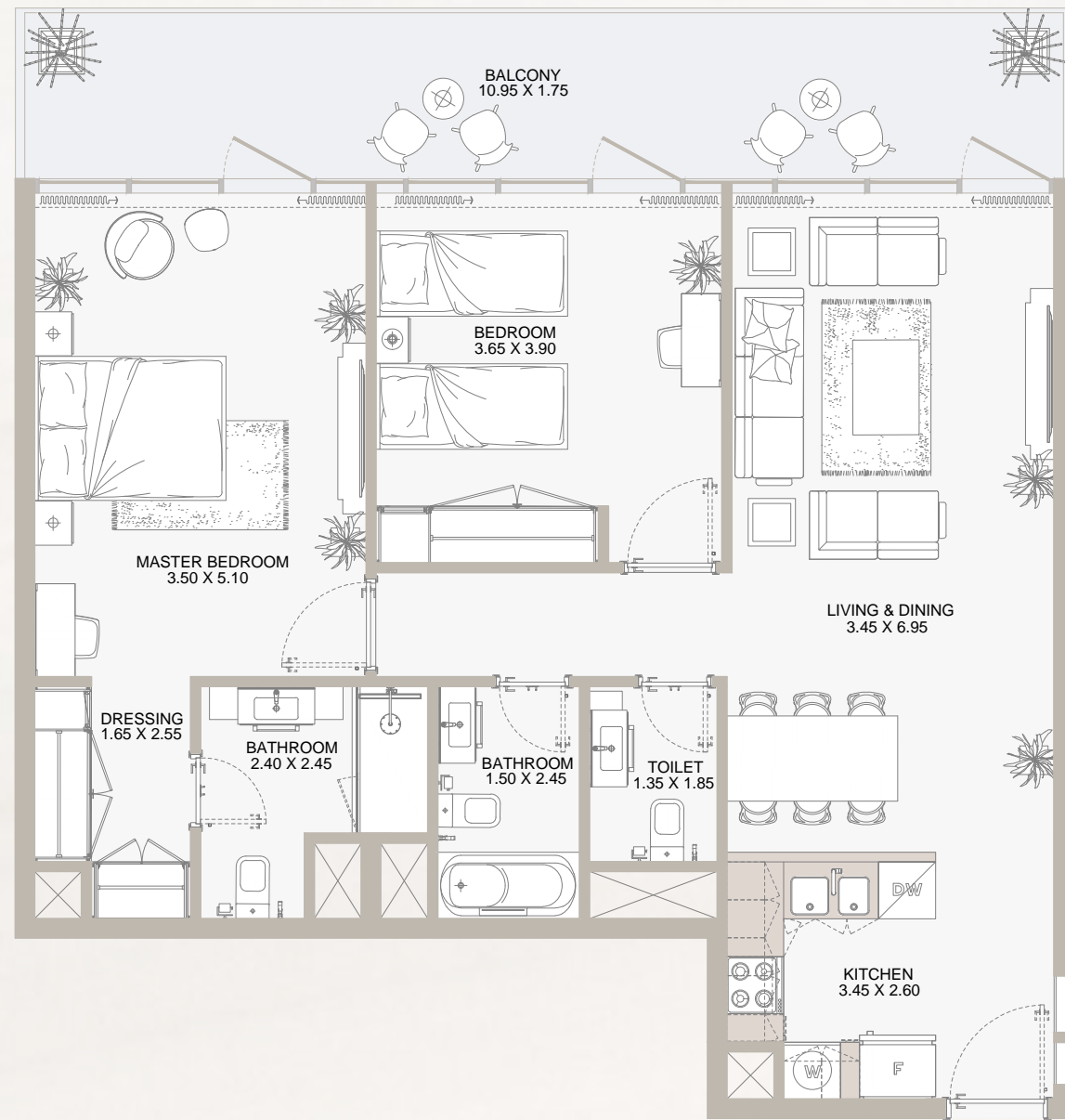
Floor Plans from Ground Floor to 3<sup>rd</sup> Floor

Internal Area	875.43 sq.ft
Outdoor Area	149.30 to 523.02 sq.ft
Total Area	1024.72 to 1406.95 sq.ft



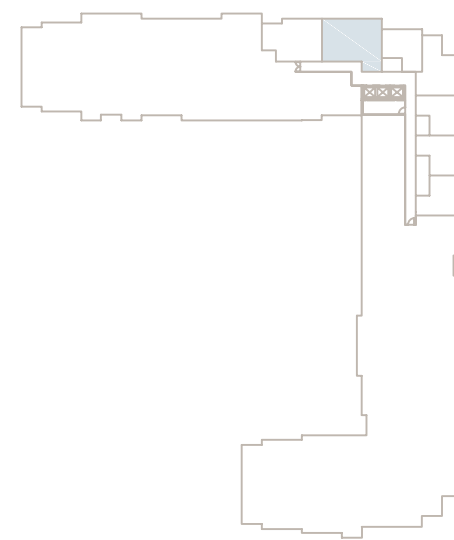


# 2B TYPE - E



Roof Floor Plan

Internal Area	962.83 sq.ft
Outdoor Area	221.95 sq.ft
Total Area	1184.78 sq.ft

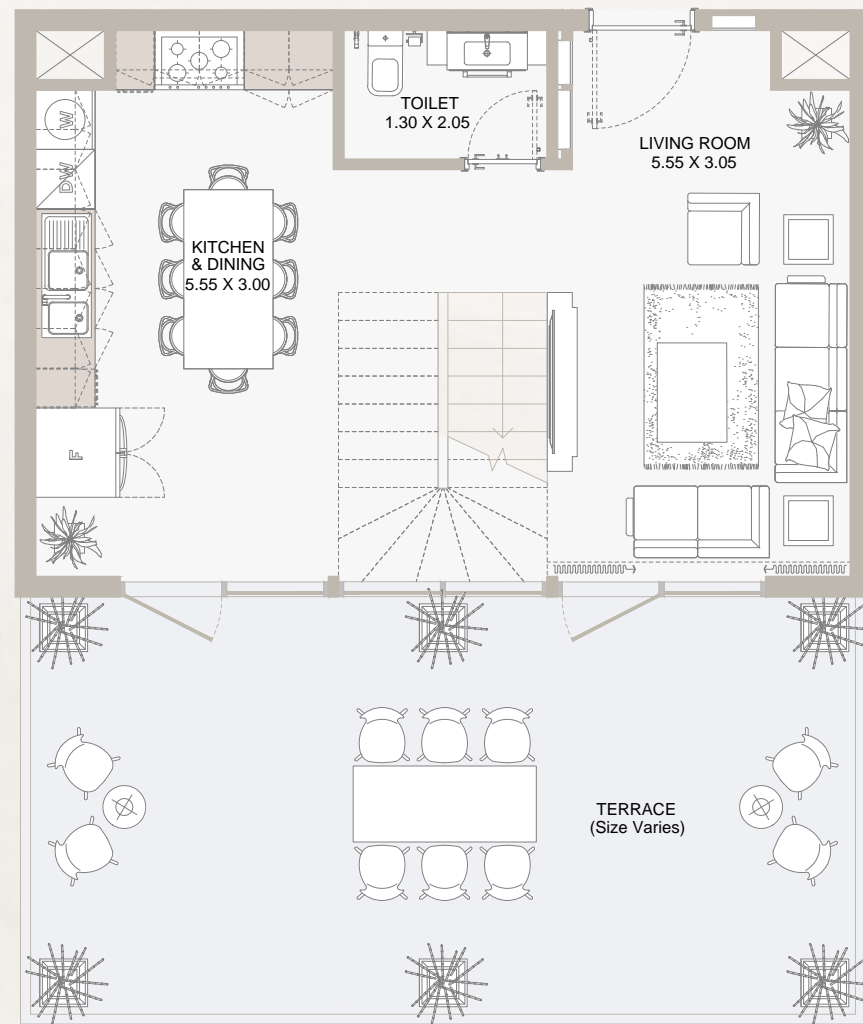


## TOWNHOUSE TYPES & FLOOR PLANS

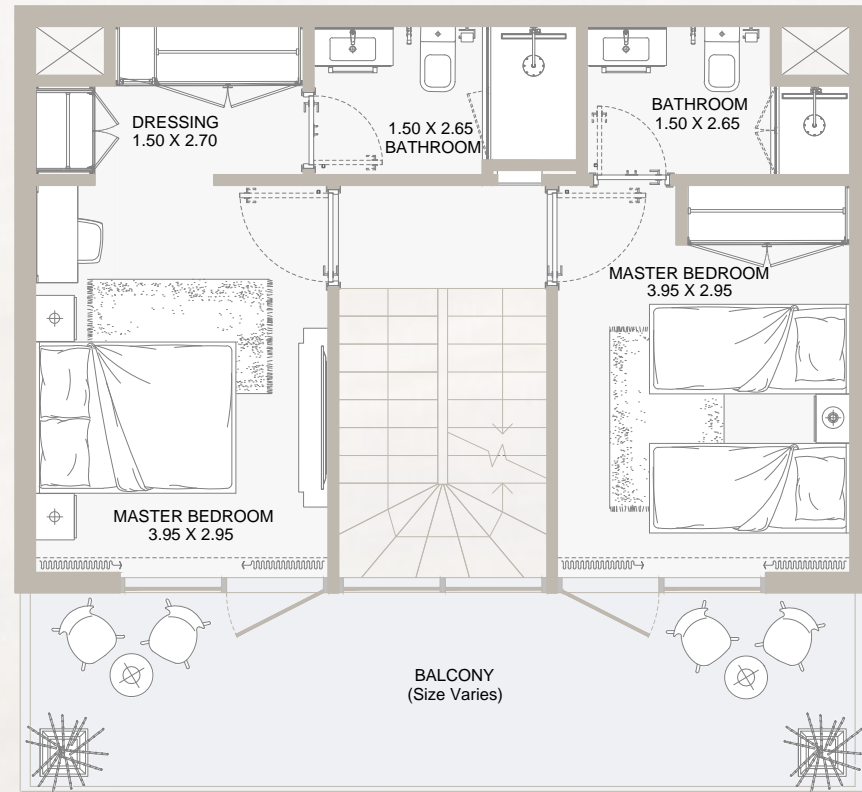
All drawings and dimensions are approximate. Drawings are not to scale and are subject to change without notice. The developer reserves the right to make revisions. The units are measured at typical floors in the building and columns may vary in size depending on the floor level. The furnishing and accessories shown are for representation only. The availability, length and width of the balcony varies depending on which floor and which orientation the unit is located within the building. There will be slight differences in the internal areas between the same unit types depending on the shaft sizes that go through the units.



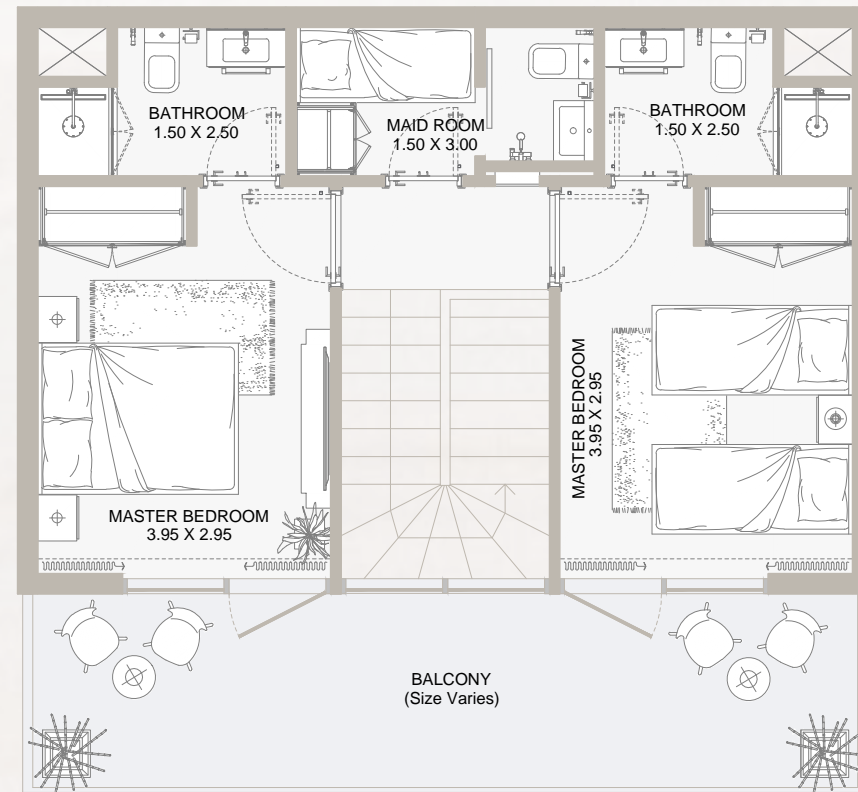
# 4B TOWNHOUSE - TYPE - A



Ground Level



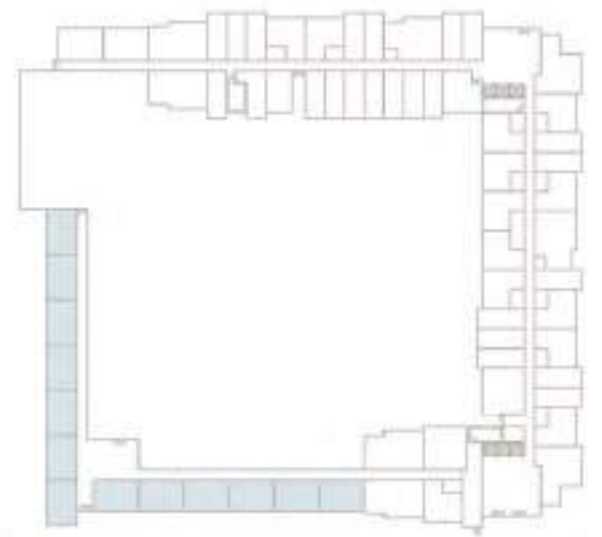
Upper Level



Top Level

Ground Floor Plan

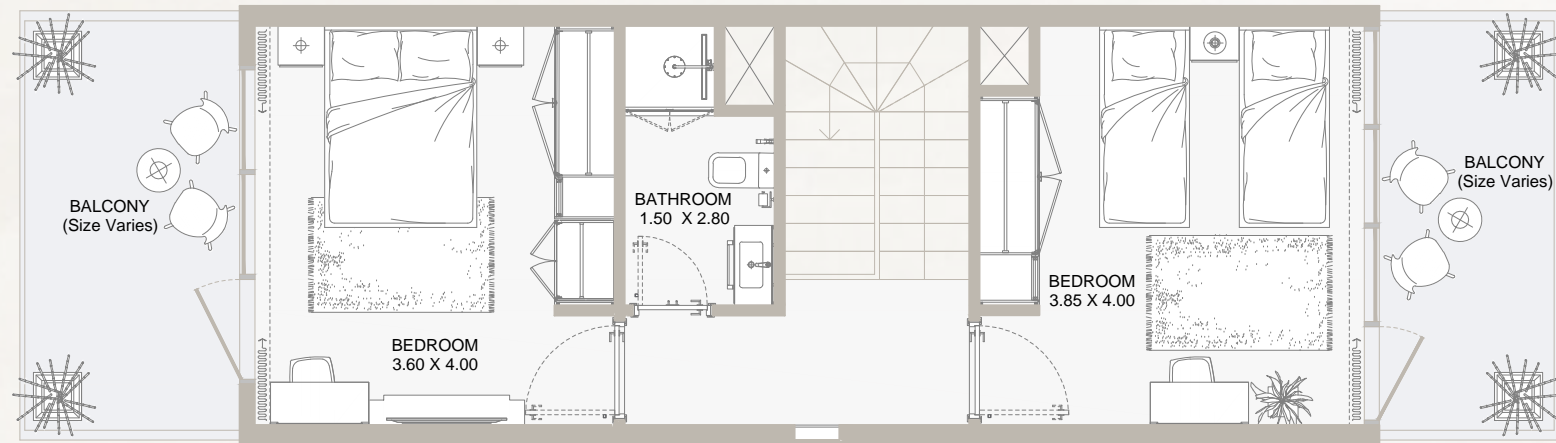
Internal Area	1517.19 sq.ft
Outdoor Area	761.65 to 781.03 sq.ft
Total Area	2278.94 to 2303.8 sq.ft



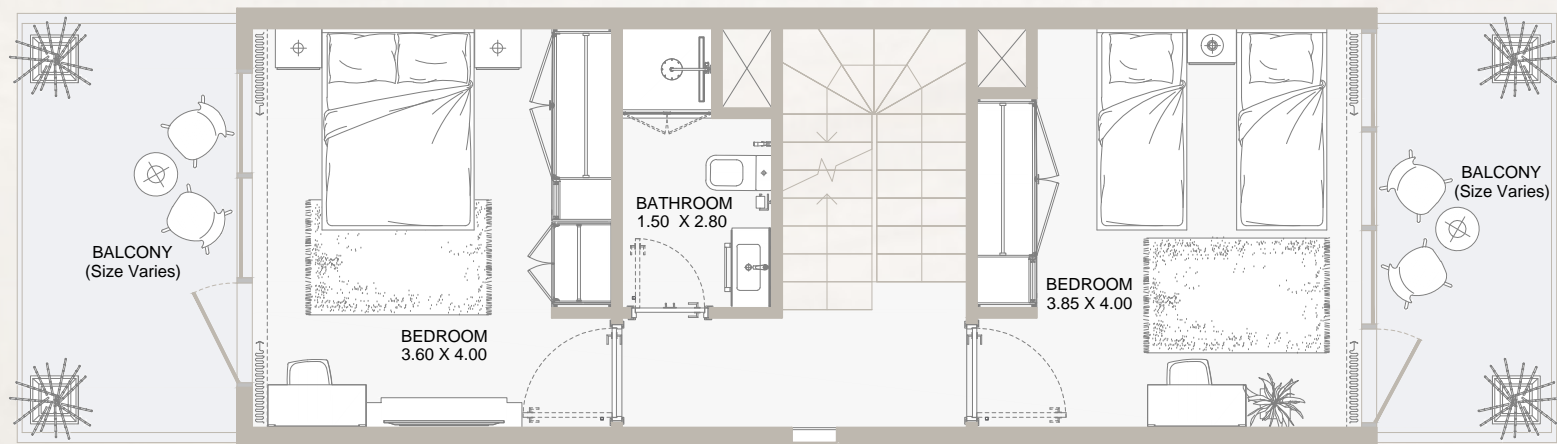


# 4B TOWNHOUSE - TYPE - B

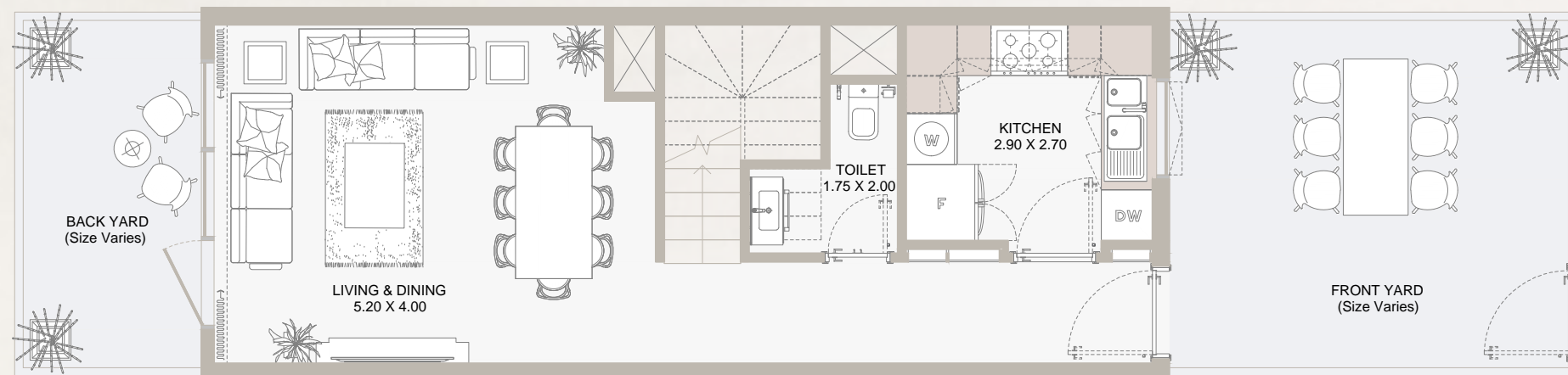
Top Level



Upper Level

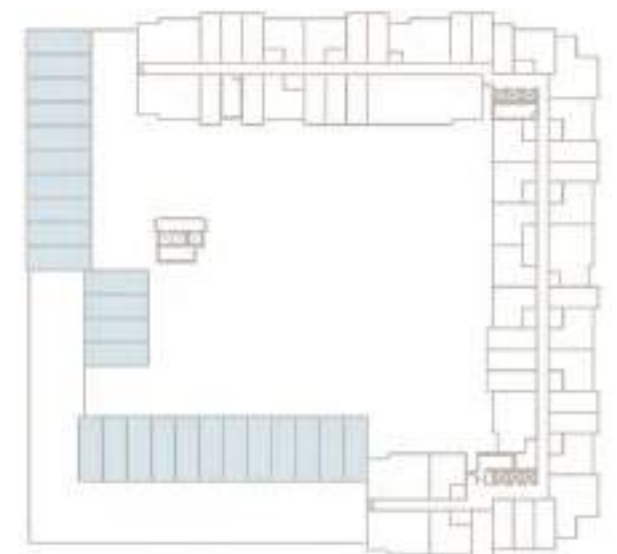


Ground Level



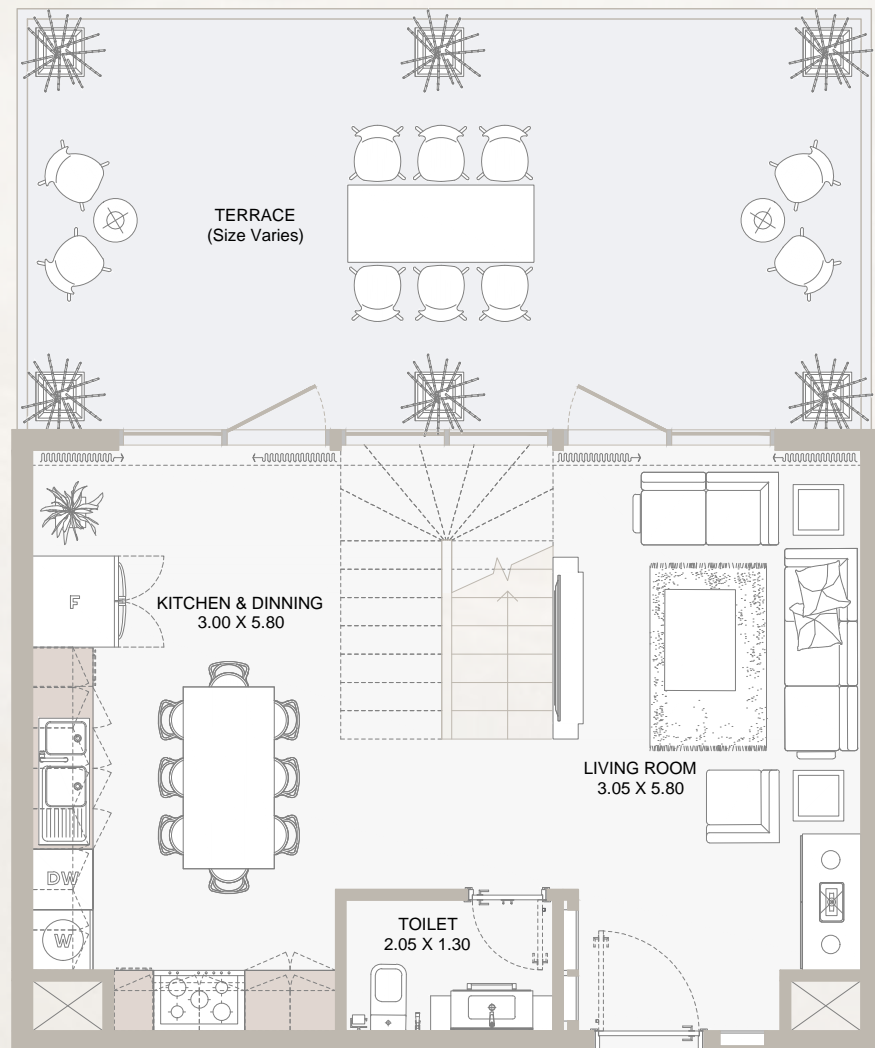
3rd Floor Plan

Internal Area	1487.03 sq.ft
Outdoor Area	711.93 to 807.62 sq.ft
Total Area	2208 to 2303.71 sq.ft

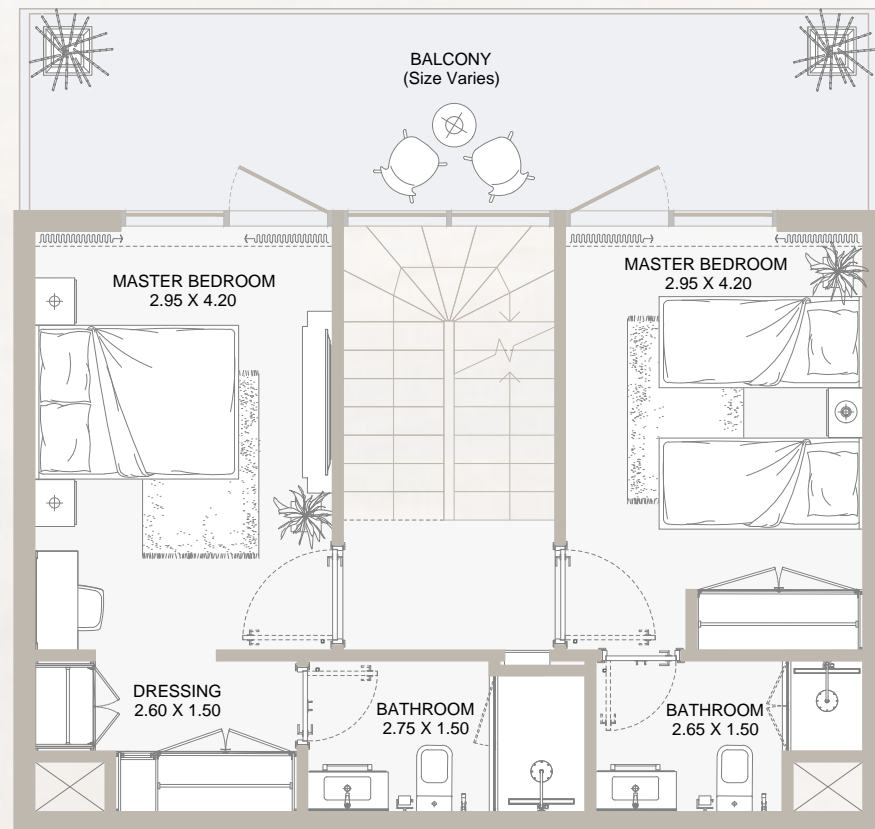




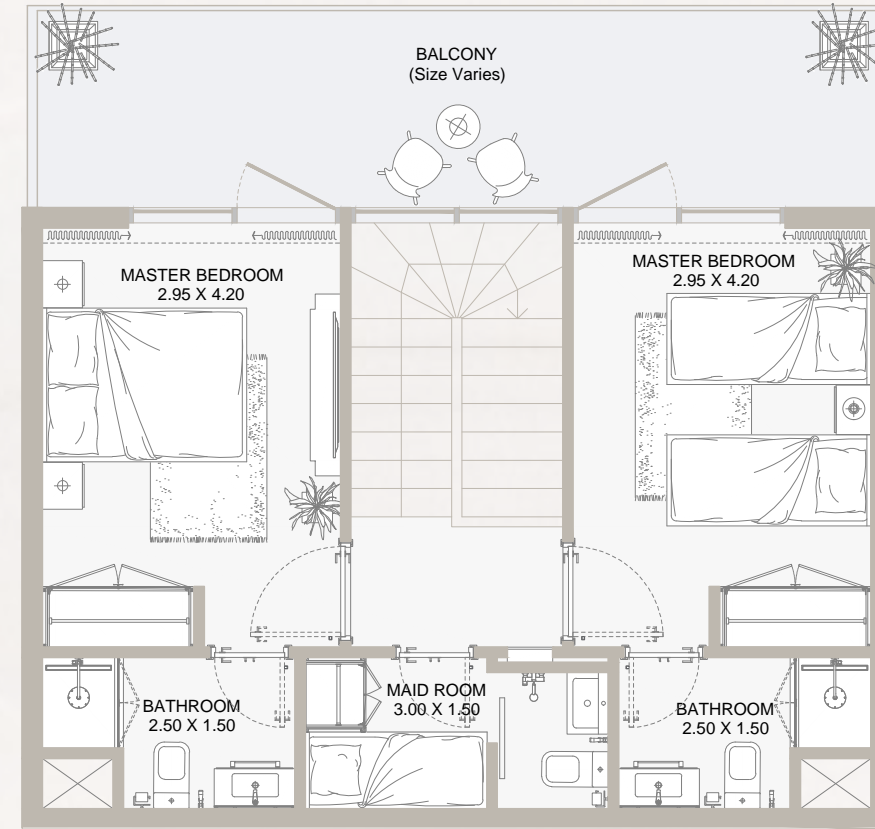
# 4B TOWNHOUSE - TYPE - C



Ground Level



Upper Level



Top Level

Ground Floor Plan

Internal Area	1584.99 sq.ft
Outdoor Area	746.05 to 755.41 sq.ft
Total Area	2331.05 to 2344.72 sq.ft





**Reportage.**  
**Properties**